

Objektyp: **Advertising**

Zeitschrift: **Schweizerische Bauzeitung**

Band (Jahr): **81 (1963)**

Heft 14

PDF erstellt am: **12.07.2024**

### **Nutzungsbedingungen**

Die ETH-Bibliothek ist Anbieterin der digitalisierten Zeitschriften. Sie besitzt keine Urheberrechte an den Inhalten der Zeitschriften. Die Rechte liegen in der Regel bei den Herausgebern. Die auf der Plattform e-periodica veröffentlichten Dokumente stehen für nicht-kommerzielle Zwecke in Lehre und Forschung sowie für die private Nutzung frei zur Verfügung. Einzelne Dateien oder Ausdrucke aus diesem Angebot können zusammen mit diesen Nutzungsbedingungen und den korrekten Herkunftsbezeichnungen weitergegeben werden. Das Veröffentlichen von Bildern in Print- und Online-Publikationen ist nur mit vorheriger Genehmigung der Rechteinhaber erlaubt. Die systematische Speicherung von Teilen des elektronischen Angebots auf anderen Servern bedarf ebenfalls des schriftlichen Einverständnisses der Rechteinhaber.

### **Haftungsausschluss**

Alle Angaben erfolgen ohne Gewähr für Vollständigkeit oder Richtigkeit. Es wird keine Haftung übernommen für Schäden durch die Verwendung von Informationen aus diesem Online-Angebot oder durch das Fehlen von Informationen. Dies gilt auch für Inhalte Dritter, die über dieses Angebot zugänglich sind.

# Schweizerische Bauzeitung

Revue Polytechnique Suisse

14 81. Jahrgang

Donnerstag 4. April 1963

Organ des SIA und der GEP

Herausgeber

W. Jegher und A. Ostertag

*Fenster*



*Kiefer Zürich*

## LERCH AUFZÜGE

Zürich 1 Oetenbachgasse 5  
Telephon (051) 23 30 00

mit Hand-, elektrischem  
und hydraulischem Antrieb

Patentanwälte

**E. BLUM & Co., ZÜRICH**

Gegründet 1878 Telephon 25 16 33  
Bahnhofstrasse 31

Anmeldung  
von Erfindungen  
Fabrik-  
und Handelsmarken  
Gutachten,  
Prozessberatung

# Durisol

BAUPLATTEN ohne und mit ARMIERUNG für ISOLIERUNG  
AUSFACHUNG, DECKEN- und FLACHDACHKONSTRUKTIONEN  
grossflächige DECKENHOURDIS, HOHLBLOCKMAUERSTEINE

**DURISOL AG. FÜR LEICHTBAUSTOFFE DIETIKON • TELEPHON 88 69 81**

### Inhalt

- Das Projekt der Engadiner Kraftwerke. Von A. Spaeni . . . . . 213\*  
«Holderbank - Stiftung» zur Förderung der wissenschaftlichen Fortbildung . . . . . 219  
Das Pflegeheim Bethesda in Küssnacht ZH. Arch. W. Naegeli . . . . . 220\*

### Buchbesprechungen

- Wasser in jedwedem Bürgers Haus, von M. Kromer. Technical Aspects of Sound, by E. G. Richardson. Elektrische Maschinen. Eine Einführung in die Grundlagen, von Th. Bödefeld und H. Sequenz . . . . . 224  
Schweiz. Register der Ingenieure, der Architekten und der Techniker. Neuerscheinungen . . . . . 225

### Wettbewerbe

- Quartierplanung Sternenfeld in Birsfelden BL. Kirche mit Pfarrhaus und Vereinsräumen in Chur . . . . . 225

### Mitteilungen aus dem S. I. A.

- Basler Ingenieur- und Architektenverein . . . . . 225

### Ankündigungen

- Studienreise nach Norddeutschland. Fachgruppe Wasserchemie in der Gesellschaft Deutscher Chemiker. Internat. Tagung für Wasserforschung. Internat. Handwerksmesse München. Journées 1963 de chauffage, ventilation et conditionnement d'air. Elfter Internat. Kältekongress. IFAC-Weltkongress für Automatik. INEL 63. Internat. Gesellschaft für Felsmechanik . . . . . 226

### Bezugspreise

Einzelheft Fr. 1.80 — Abonnements:

	3 Monate	6 Monate	12 Monate
Schweiz	17.50	35.—	70.—
Ausland	19.—	38.—	76.—

Für Mitglieder des S. I. A., der G. E. P. und des Schweiz. Technischen Verbandes sowie Studierende anerkannter schweiz. Technischer Mittelschulen ermässigte Preiskategorien nach Tarif.

### Verlag und Redaktion

Zürich 2, Dianastr. 5, Postfach Zürich 39  
Tel. (051) 23 45 07/08, Postcheck VIII 6110

### Anzeigenverwaltung

Mosse-Annoncen AG., Zürich 1, Limmatquai 94, Postfach Zürich 23, Tel. (051) 24 26 00, Postcheck VIII 1027

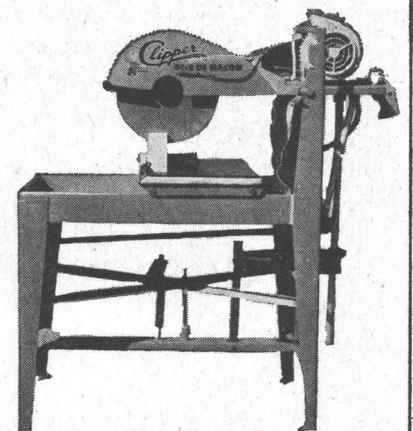
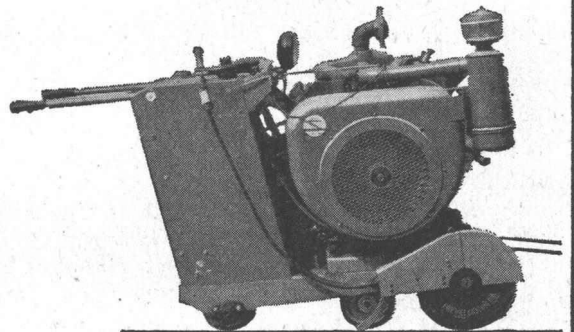
# Clipper — Säge

Es gibt kein Material auf dem Bau, das nicht mit einer CLIPPER-Säge durchgeschnitten werden könnte.

Die Trennscheibe wird ständig mit Wasser gekühlt, der Staub gebunden.

Abfall gibt es praktisch keinen; der CLIPPER-Schnitt ist unweigerlich gerade und die Trennfläche glatt. Die Scheibe senkt sich sanft und nachgiebig auf das Material; der Schnitt geht rasch — «wie durch Butter» — vor sich.

Es gibt spezielle CLIPPER-Modelle für Maurer, Plattenleger, Ofenbauer, Fugenschneider im Strassenbau, kurz für jedes Problem. CLIPPER ist die Marke der auf der ganzen Welt am meisten verbreiteten Säge. Mit CLIPPER sparen Sie Zeit und Material. Dürfen wir Ihnen Ihr Modell unverbindlich zeigen?



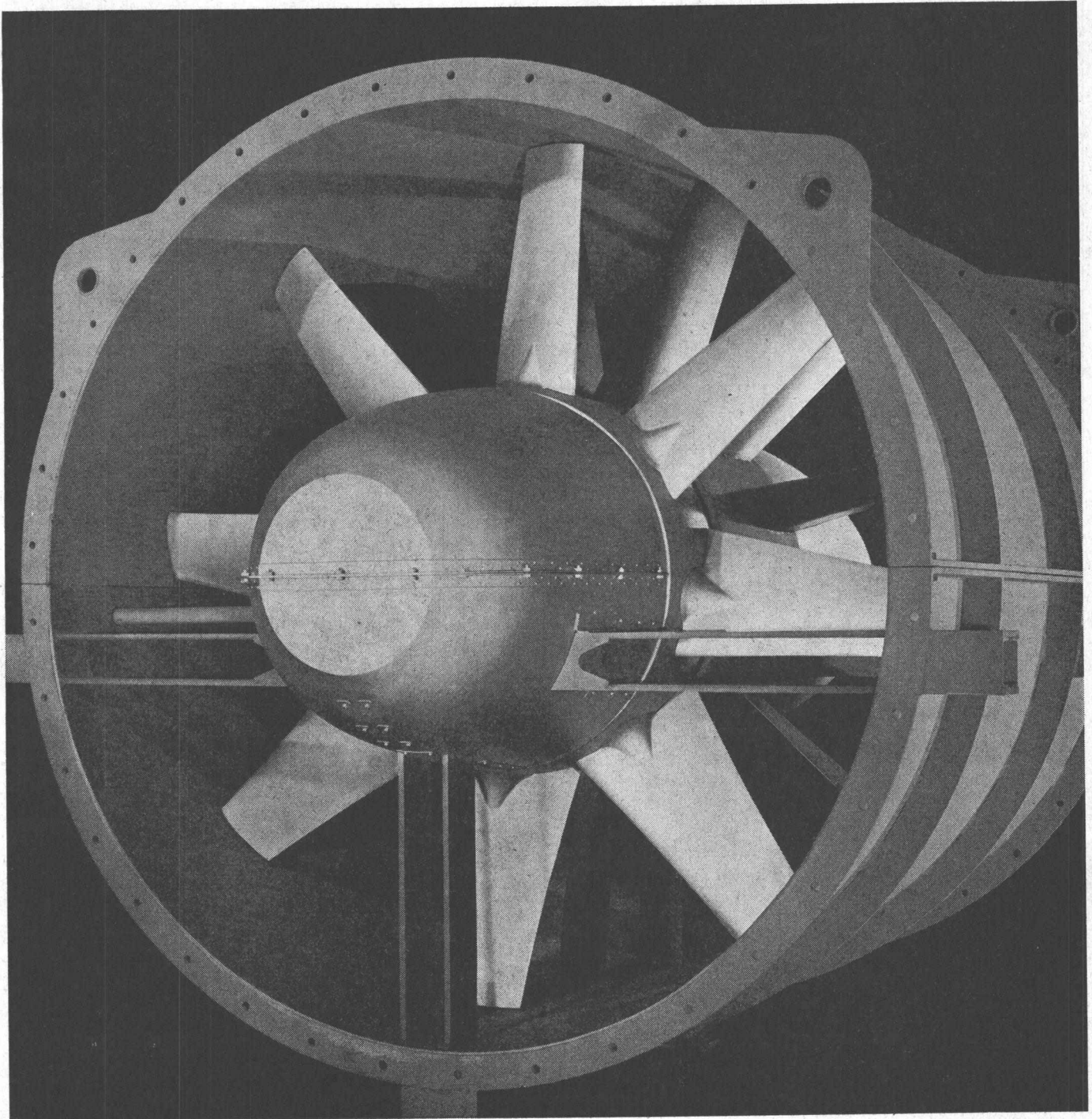
CLIPPER schneidet alles!  
alle Steine,  
Betonplatten, armerter Beton,  
Ziegel, feuerfeste Materialien,  
Eternit, Eisen,  
Schwarzbeläge, Kontraktionsfugen,  
einfach alles!

Zürich 1 Uraniastrasse 31/33  
Telefon 051/231750

**Robert Aebi** AG



# SULZER



Axialventilator mit einem Rad-  
durchmesser von 3 m für horizontalen  
Einbau

## Sulzer-Axialventilatoren für Tunnellüftung

# SULZER

Wir liefern:

Für den San-Bernardino-Tunnel

13 Ventilatoren für je 150 m<sup>3</sup>/s

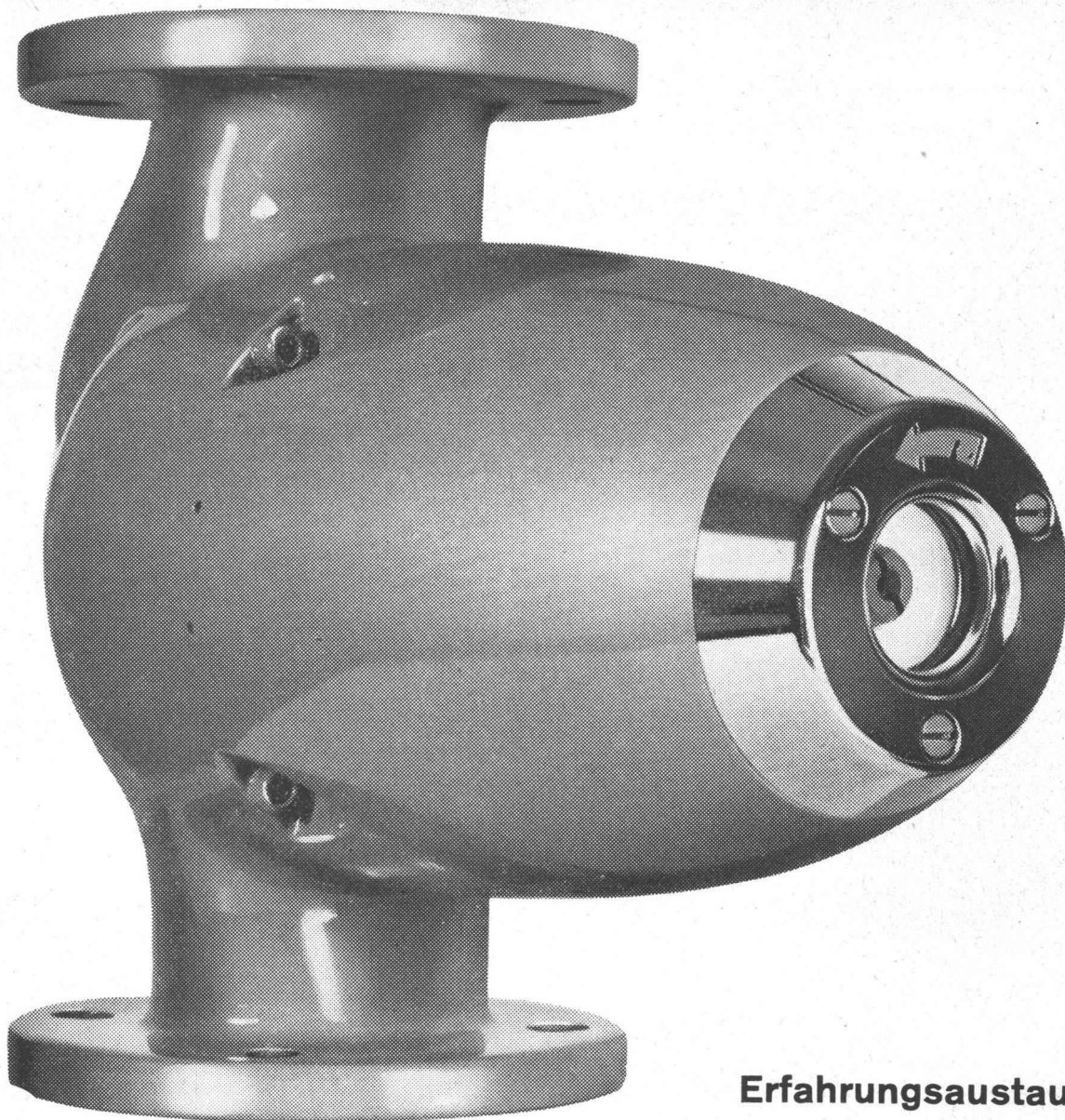
Für den Mosi-Tunnel (Axenstraße)

2 Ventilatoren für je 60 m<sup>3</sup>/s

Gebrüder Sulzer, Aktiengesellschaft  
Winterthur, Schweiz

829





**Erfahrungsaustausch**

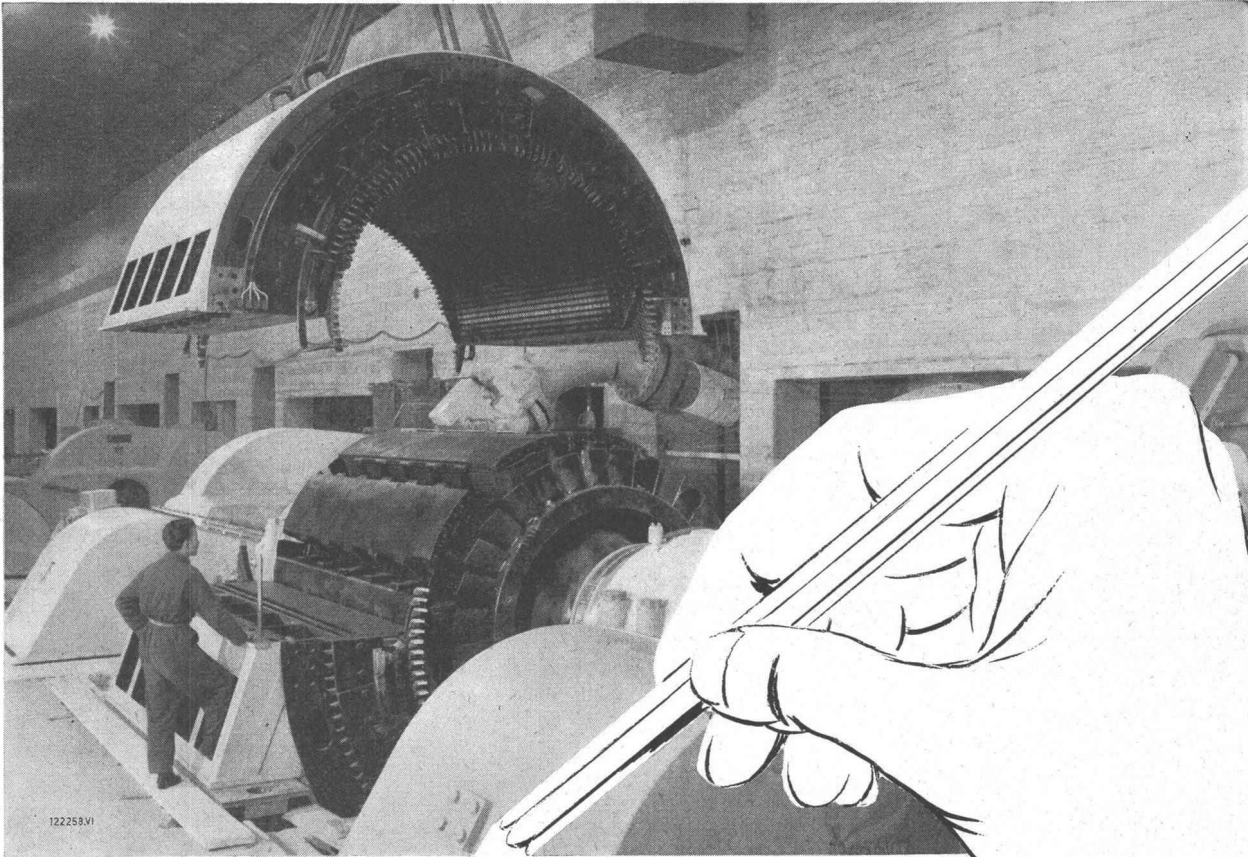
# **perfecta** Umwälzpumpen

In 21 Ländern werden Perfecta-Pumpen gebaut. Pumpen- und Motoren-Fabriken stehen in einem einzigartigen Erfahrungsaustausch, um die Perfecta-Pumpe immer betriebssicherer und rationeller herzustellen. Bereits stehen über eine Million Perfecta-Pumpen in Betrieb, womit die Perfecta weit an der Spitze der Weltproduktion von stopfbüchsenlosen Heizungs-Umwälzpumpen steht.

Nützen auch Sie diese wertvollen Erfahrungen, indem Sie immer wieder die PERFECTA verlangen.

**K. RÜTSCHI A.G., PUMPENBAU, BRUGG**

TELEPHON (056) 4 04 55



In der Zentrale Tierfeld der Kraftwerke  
Linth-Limmern AG, Linthal/Schweiz, werden  
drei 100 000-kVA-Generatoren montiert.

## Vom Zeichentisch zum Kraftwerk

**Moderne Konstruktions- und Fabrikationseinrichtungen  
erlauben Brown Boveri, elektrische und thermische  
Maschinen bis zu den grössten Leistungen und  
Abmessungen herzustellen**

**AG. BROWN, BOVERI & CIE.  
BADEN, SCHWEIZ**

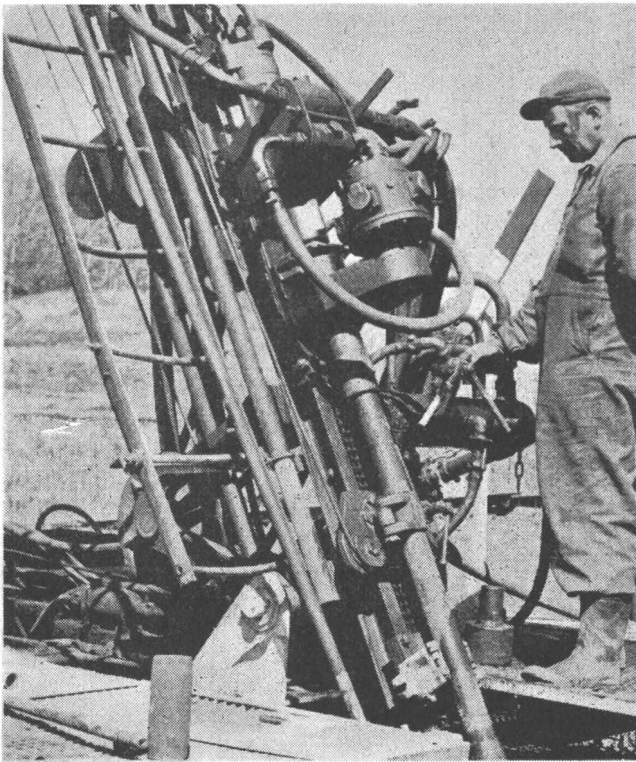
Vertretungen in aller Welt





*Atlas Copco*

## Die Überlagerungs-Bohrmethode



Die neue Überlagerungs-Bohrmethode zum Bohren und Sprengen von Fels unter der Erde und unter Wasser ist einfacher, billiger und vielseitiger als alle bisher angewendeten Methoden. Das Bohren erfolgt mit schweren Atlas Copco-Bohrhämmern mit separater Rotation. In jedem Stadium der Bohrung können Bodenproben entnommen werden.

Verlangen Sie unsere ausführliche Beschreibung.

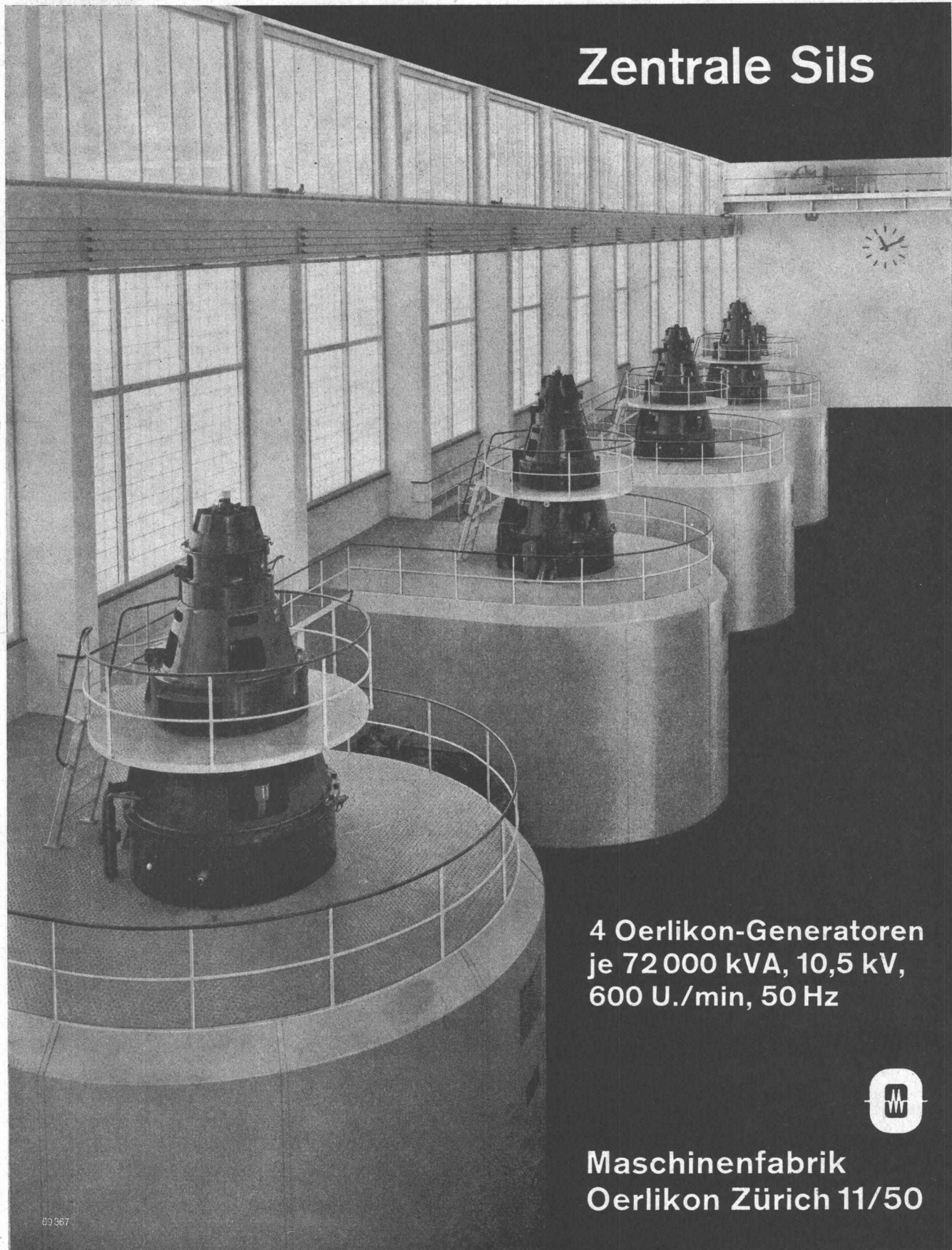
**NOTZ**

Notz & Co. AG, Biel 1  
Abt. Atlas Copco  
Tel. 032/2 55 22

AD-2



# Zentrale Sils



4 Oerlikon-Generatoren  
je 72 000 kVA, 10,5 kV,  
600 U./min, 50 Hz



Maschinenfabrik  
Oerlikon Zürich 11/50

63367

# HENSCHEL-Motorgrader



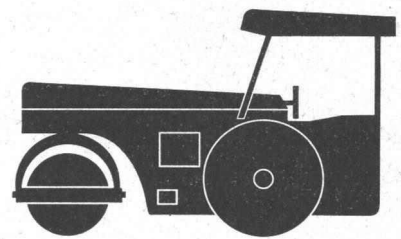
geeignet zum

Für schwersten Einsatz, mit Einmannbedienung (vom Fahrstand aus) sämtlicher, vollhydraulisch gesteuerter Arbeitsgeräte.

- Böschungen anschneiden
- Feinplanieren
- Grobplanieren
- Mutterboden abräumen
- Erde bewegen
- Strassen auskoffern
- Schotter verteilen
- Strassenmaterial einbauen
- Schwarzdeckmaterial einbringen
- Strassendecken aufreissen
- Graben ziehen
- für Bulldozerarbeiten etc.

Unentbehrlich für den rationellen Strassenbau.

## HENSCHEL-Strassenwalzen



von 6-10, bzw. von 8-12  
Tonnen. Neuzeitliche  
Konstruktion,  
modernste Bauweise.



Generalvertretung für die Schweiz: HENSCHEL - Baumaschinen

### HUGO ERB-FREY

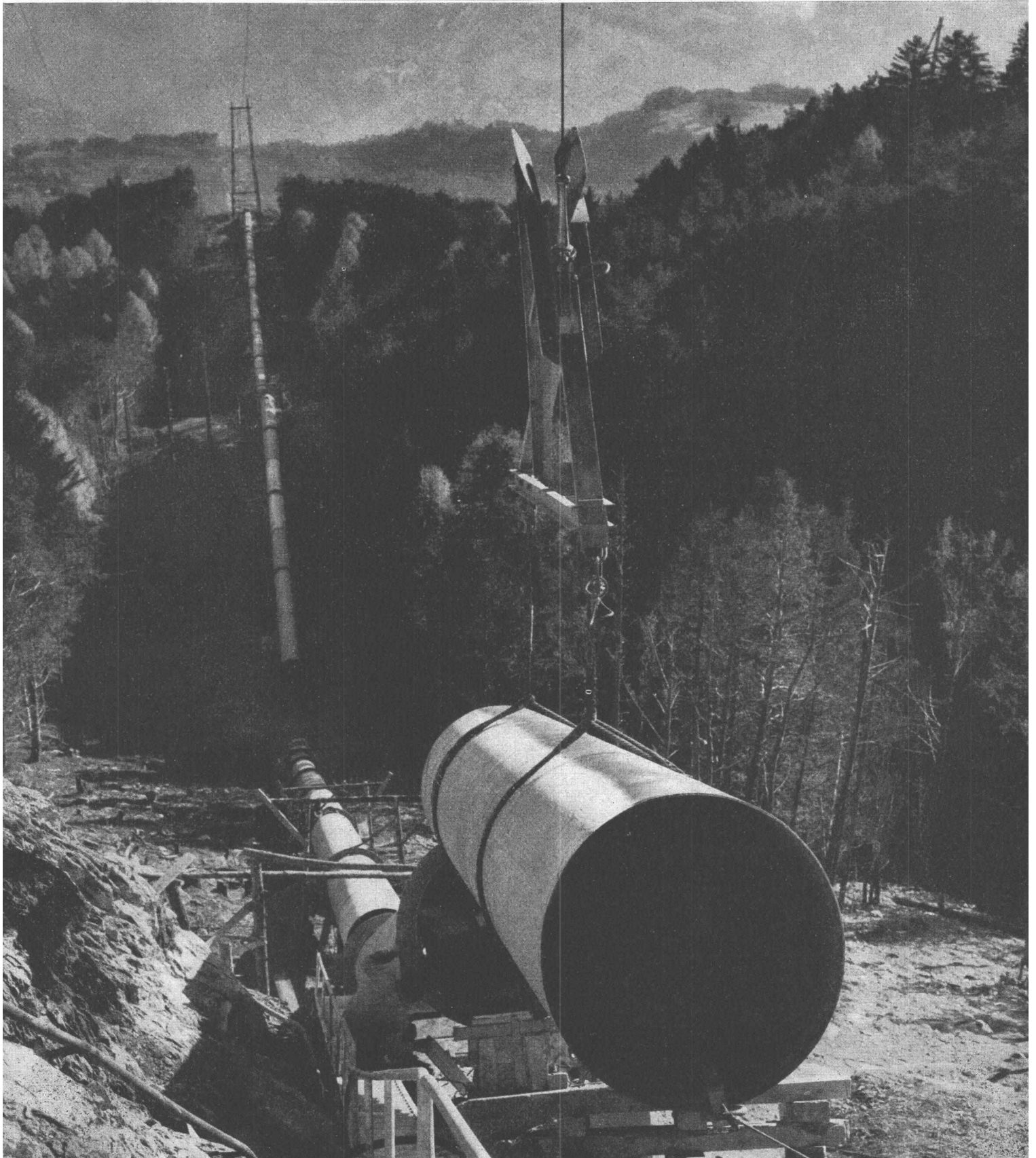
Zürcherstr. 62,

Winterthur

Tel. 052 62131



# *Ateliers de Constructions Mécaniques de Vevey S.A.*



**vevey**

**2 TURBINES PELTON  
PONT ROULANT  
CONDUITE FORCEE,**

a livré à la Lizerne et Morge S.A.:

27800 ch. avec groupe auxiliaire  
45 t de la centrale à Ardon

tronçon supérieur, avec **VANNE-PAPILLON**



# Architekten Architekten Architekten

wir planen für Sie...

## Haari baut Ihre Kantine

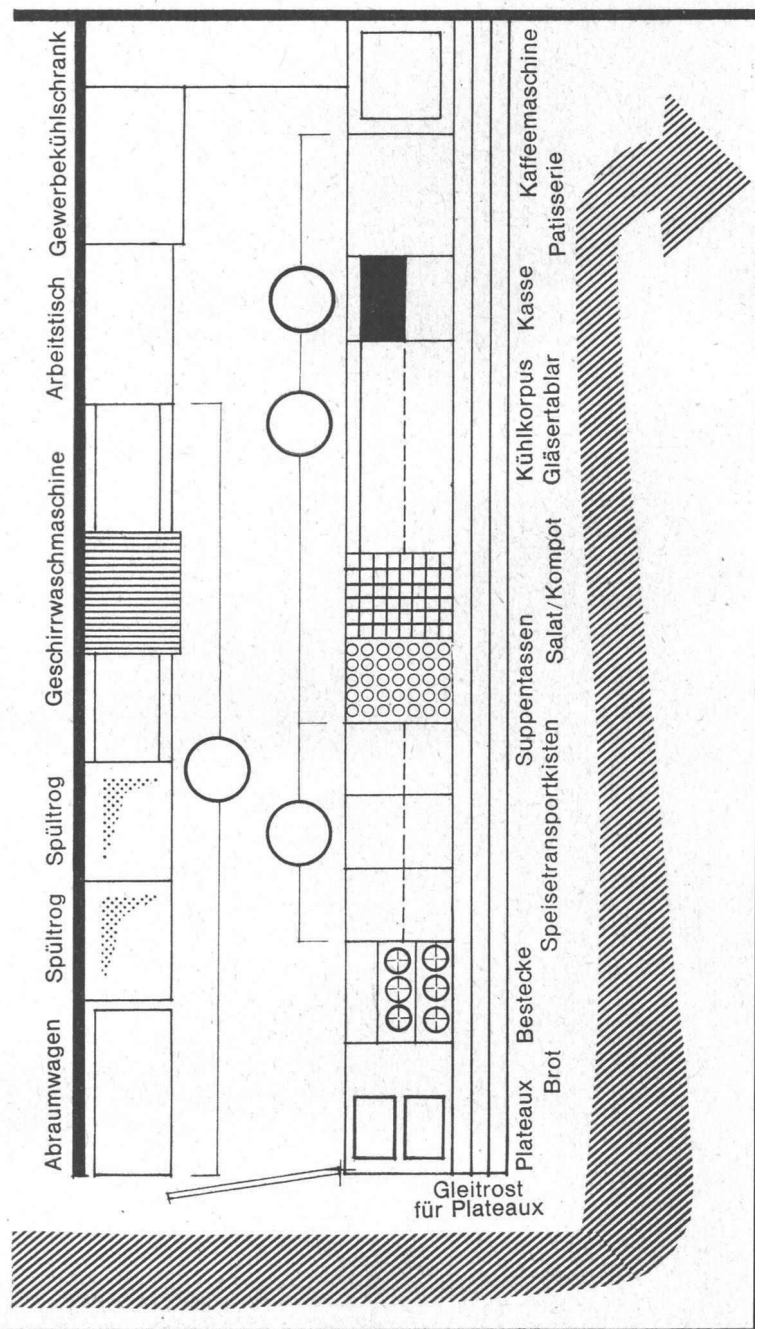
Schema einer Selbstbedienungs-  
Buffetanlage für 100 Personen  
Masstab 1:50

Langjährige Erfahrung ermöglichen es unserer Firma, eine für den kleinen und auch Mittelbetrieb, ohne eigene Küche eine befriedigende Selbstbedienungs- Buffetanlage zu schaffen. Das von auswärts bezogene «Kaufmenu» wird im Haari-Speisetransporter zu jeder gewünschten Zeit herdwarm geliefert.

Die logische Anordnung der einzelnen Bedienungspunkte gewährleistet eine rasche, saubere und gut kontrollierbare Abfertigung des Kantinen-Gastes bei einem Minimum an Bedienungspersonal.

Die Normierung der Typenelemente erlaubt eine niedere Kostenhaltung.

Ob mit oder ohne eigene Küche, senden Sie uns unverbindlich den Grundriss der Kantine sowie die Angaben über Anzahl Essen pro Schicht.



**Buffetanlage**

**1:50**

Haari-Kantinenbau

Zürich

Falkenstr. 14

Tel. 051 4714 37

Charles Keller Wallisellen ZH

# Keller



## Lima Raupenbagger Typ 25

Lima Raupenbagger sind für härtesten Einsatz konstruiert, schnell, wirtschaftlich, einfach zu bedienen. Modelle von 600 bis 4600 l. Der hier im Einsatz stehende Lima Typ 25 mit Druckluftsteuerung hat einen Löffelinhalt von 600 l und ist mit einem GM Dieselmotor von 69 PS ausgerüstet. Lieferbar mit Hoch-/Tieflöffel-, Dragline-, Greifer- und Kran-Ausrüstung. Kurzfristig ab Lager. Interessante Konditionen. Verlangen Sie ein unverbindliches Angebot.

Charles Keller Baumaschinen, Tel. 051/933933

b + f corso 128



Ventilationsrohre  
Aussparrohre  
Metallschläuche  
Elektrohröhre  
Kunststoffrohre



Uni Tubes Limited (Zurich Branch)  
Zürich 9/48, Hohlstr. 475, ☎ 051 - 52 33 80

# Isolieren im Hochbau

Fragen Sie die Spezialisten mit praktischer Erfahrung

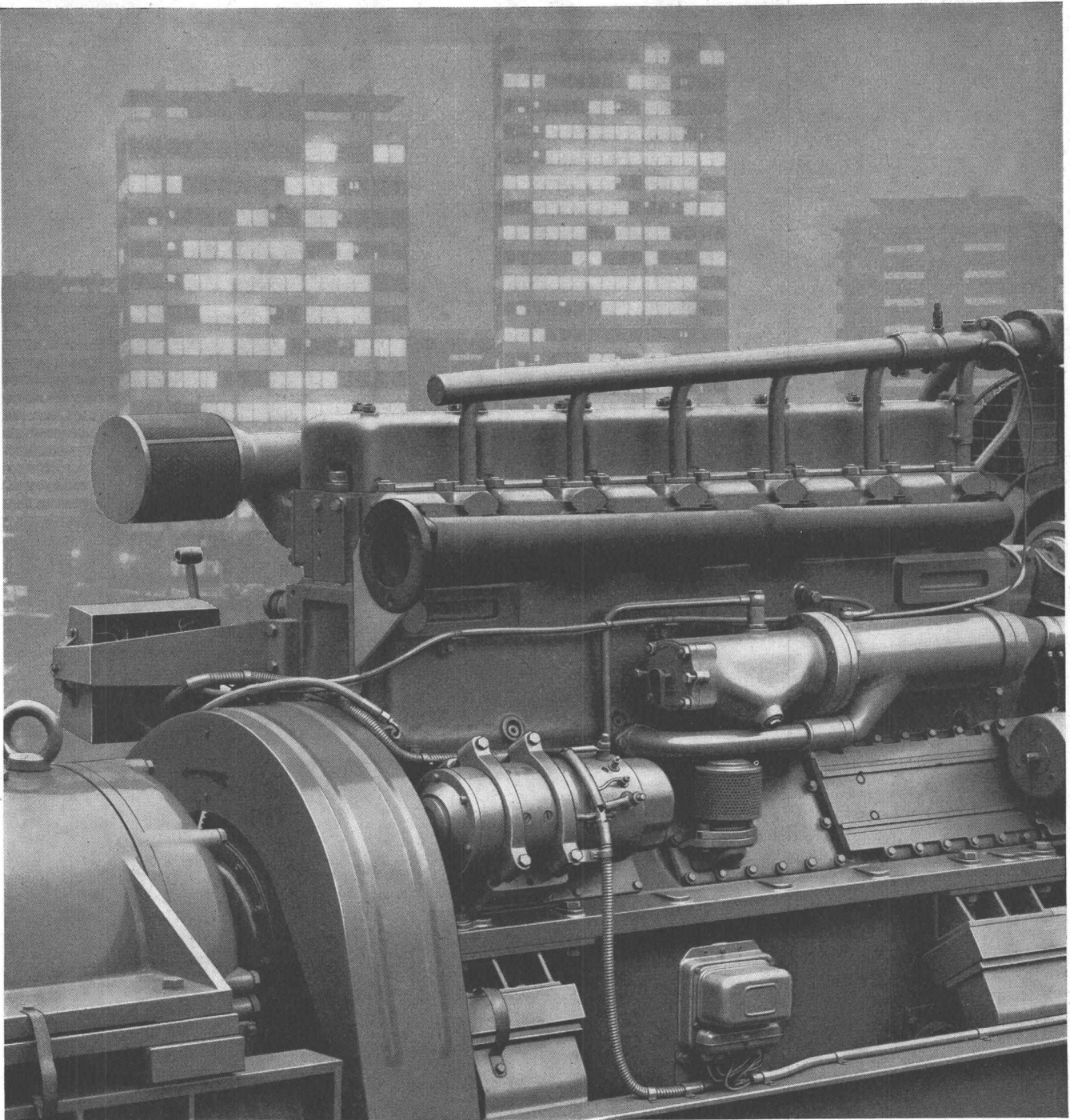
## Baukork AG

Verkaufsbüro Zürich, Seestrasse 247

Telephon (051) 45 70 20 — Werk in Steinhausen/Zug

**Fassaden**  
**Flachdächer**  
**Decken**  
usw.





## **E-Werk im Keller**

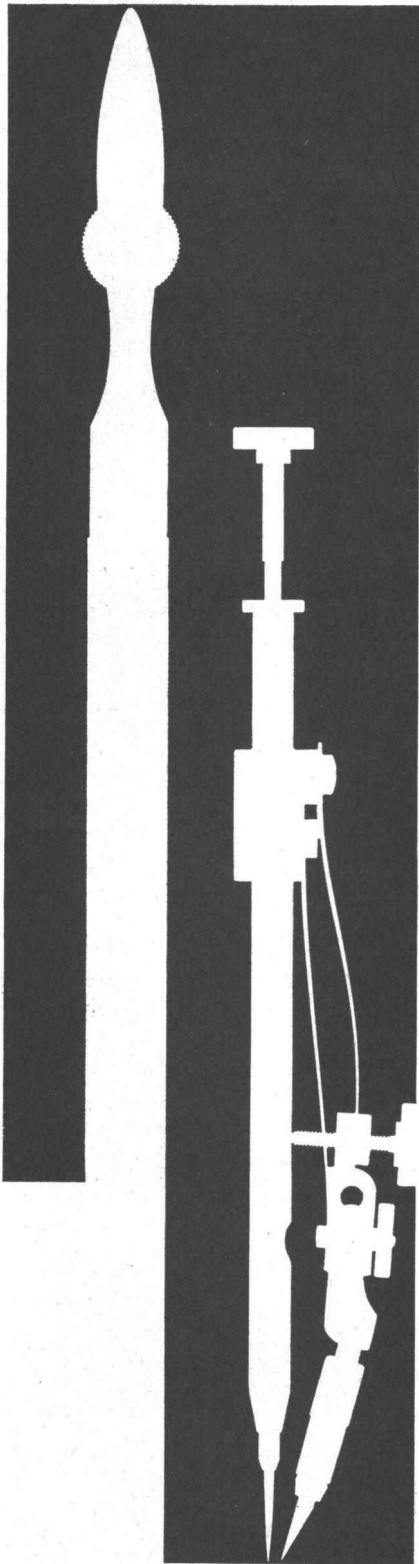
Weitblickende Bauherren und Architekten in allen Erdteilen sehen für ihre Gebäude eine zusätzliche Sicherheit vor: Notstromaggregate. Das ist von vornherein ein wirksamer Schutz gegen Panik, Unglücksfälle und Produktionsausfall – Begleiterscheinungen eines Stromausfalles. Die Daimler-Benz AG baut „E-Werke“ für den Notfall – Mercedes-Benz Notstromaggregate. Ob als handgeschal-

tete-, vollautomatische- oder als Sofort-Aggregate – sie arbeiten stets zuverlässig und wirtschaftlich. Ihr geringes Gewicht und die günstigen Einbaumaße sind weitere entscheidende Vorteile. Wenn Sie sich ausführlicher über Mercedes-Benz Notstromaggregate informieren möchten, schreiben Sie bitte an die Daimler-Benz AG, Stuttgart-Untertürkheim, Verkauf Motoren / Export.

**MERCEDES-BENZ DIESEL**  
*Ihre beste Kraft*



**Generalvertretung für die Schweiz:  
Mercedes-Benz Automobil AG, Badener Straße 119, Zürich 4**

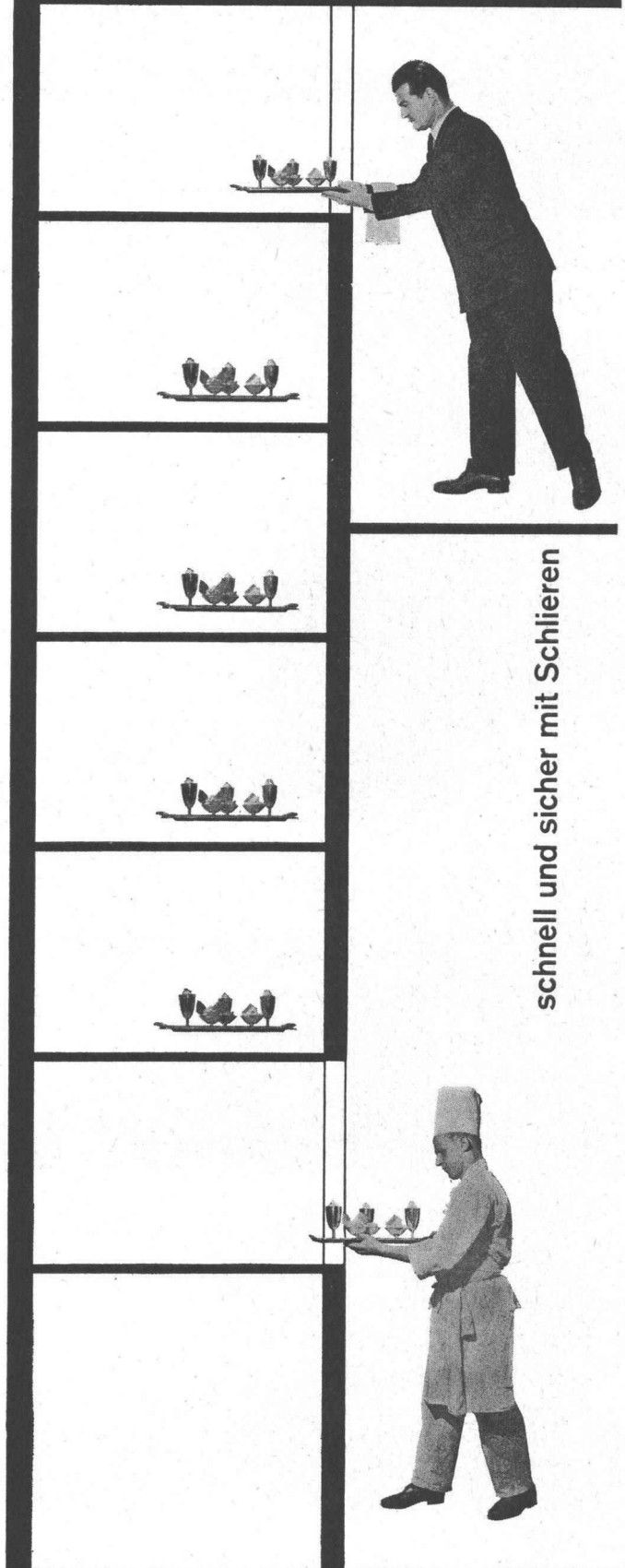


### Kern Reisszeug-Neuheiten

Formschöne, praktische Metalletuis für die meisten hartverchromten Präzisionsreisszeuge.

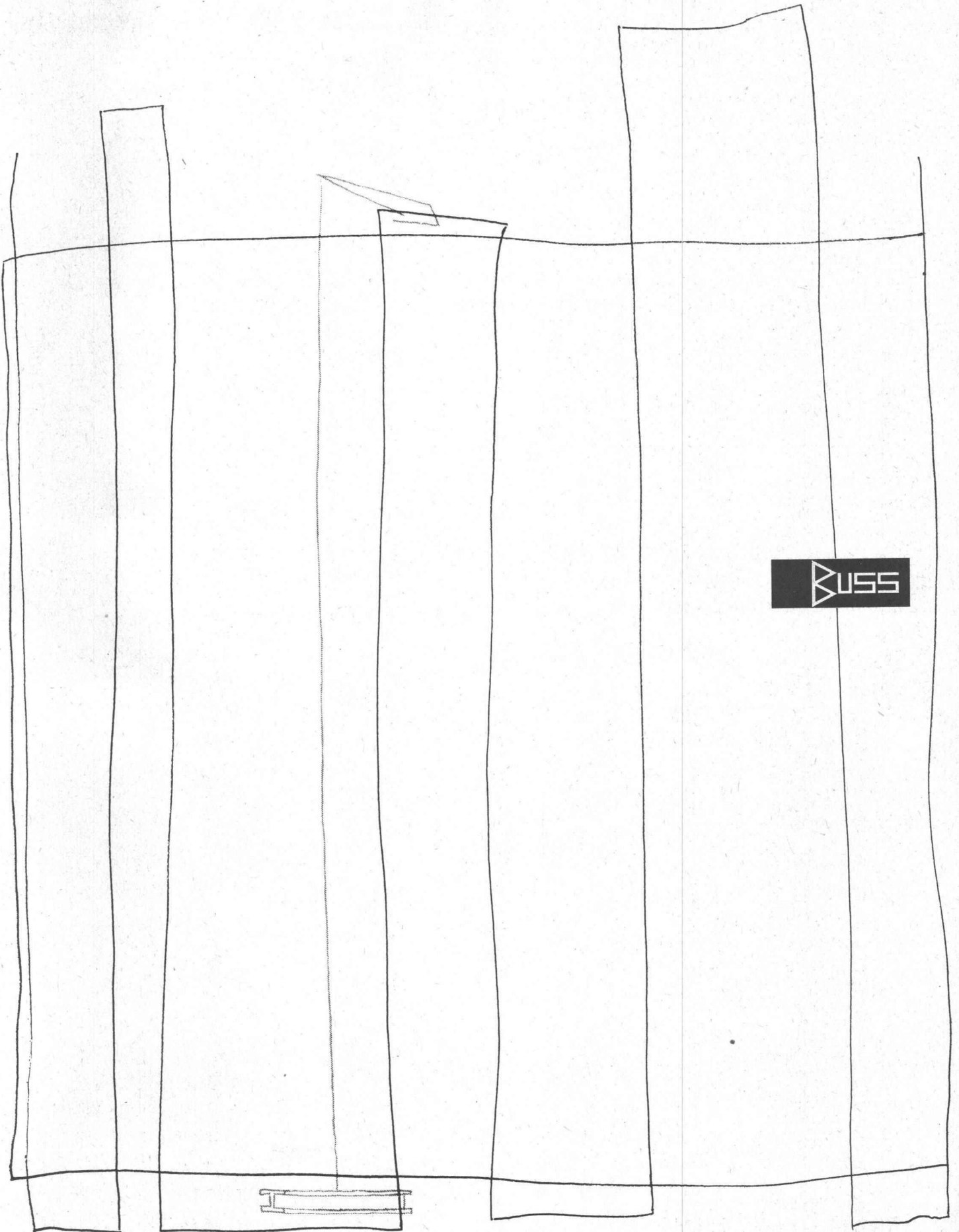
Handreissfedern mit Hartmetallspitzen, praktisch abnützungsfrei auch auf Kunststoff-Folien.

## Schlieren – Aufzüge



schnell und sicher mit Schlieren

Schweizerische Wagons- und Aufzügefabrik A.G.  
Schlieren – Zürich

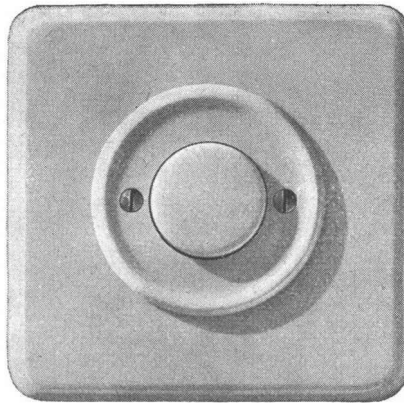






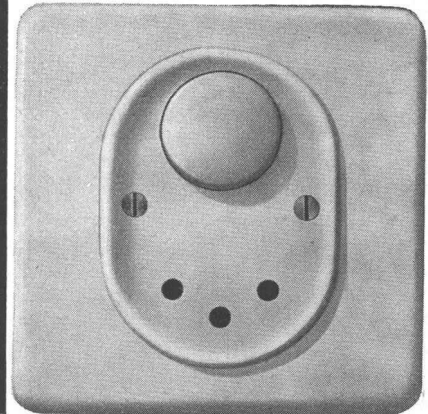
Wahren Sie sich Ihren Vorteil durch Verwendung von Xamax-Druckknopfschaltern! Wir bieten Ihnen Gewähr für die Richtigkeit Ihrer Entscheidung.  
Denn Xamax-Druckknopfschalter sind nicht nur formschön, sondern dank ihrem elastischen Schaltmechanismus praktisch unverwüstlich.  
Ausserdem helfen sie Tapeten und Wände sauberhalten.

# Ihr Vorteil



173 100 IGR cr

173 100/12 IGR cr



Xamax AG Zürich-Oerlikon  
Telephon (051) 46 64 84

# xamax



## Kämpf schalttafeln

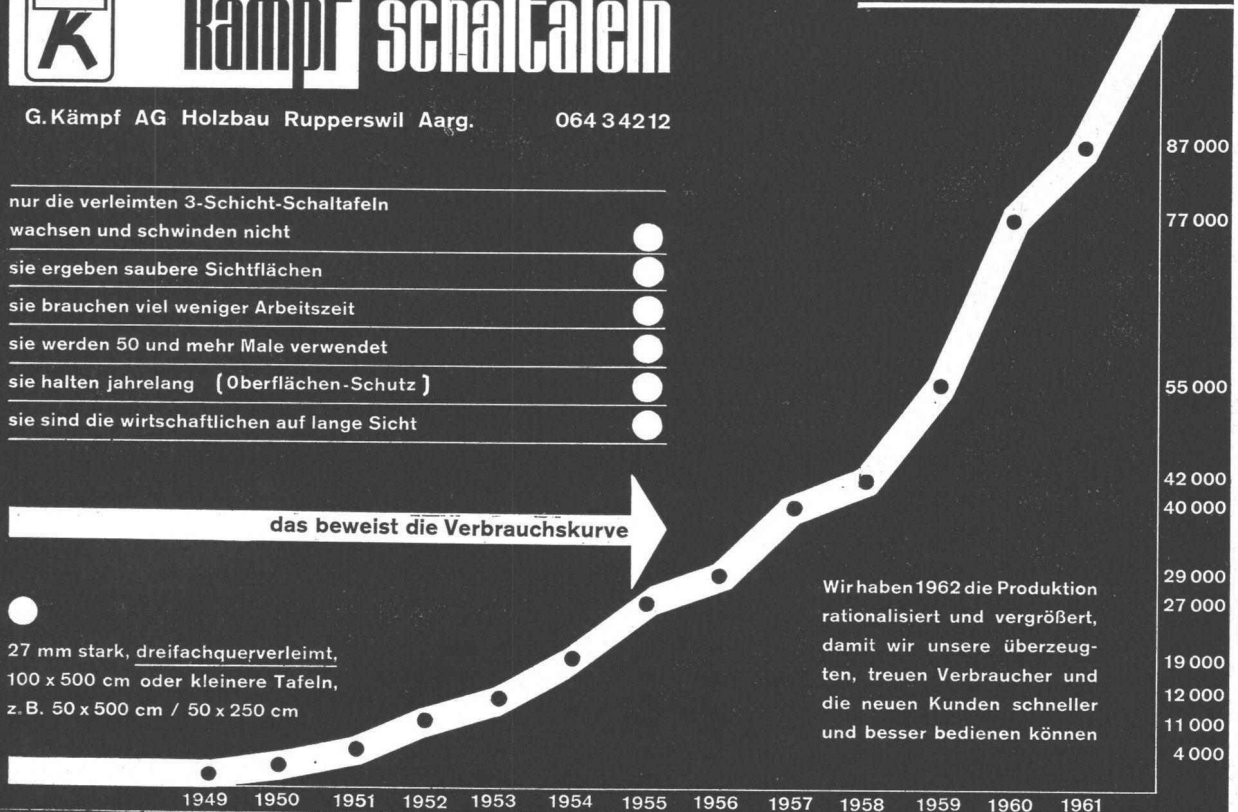
G. Kämpf AG Holzbau Rapperswil Aarg. 064 34212

- nur die verleimten 3-Schicht-Schalttafeln wachsen und schwinden nicht ●
- sie ergeben saubere Sichtflächen ●
- sie brauchen viel weniger Arbeitszeit ●
- sie werden 50 und mehr Male verwendet ●
- sie halten jahrelang (Oberflächen-Schutz) ●
- sie sind die wirtschaftlichen auf lange Sicht ●

das beweist die Verbrauchskurve

27 mm stark, dreifachquerverleimt,  
100 x 500 cm oder kleinere Tafeln,  
z. B. 50 x 500 cm / 50 x 250 cm

Verkauf 1962 m<sup>2</sup> 120 000



Wir haben 1962 die Produktion rationalisiert und vergrößert, damit wir unsere überzeugten, treuen Verbraucher und die neuen Kunden schneller und besser bedienen können

Ein Fortschritt  
in der  
Reisszeug-Fabrikation:

Präzisions-  
Reisszeuge  
aus rostfreiem  
Chrom-Stahl



**WILD**  
HEERBRUGG

Erhältlich beim Optiker  
und in Papeterien

Mustermesse, Halle 3b, 1. Stock, Stand 2560

# PORA

## FASSADENELEMENTE



aus vollarmiertem PORA-Porenbeton  
mit oder ohne Vorsatz als

**SKELETTBAU-AUSFACHUNG**

leicht, raumsparend.  
Ausfachung, Isolationen und Aussenputz  
werden in einem Arbeitsgang versetzt.

Auch erhältlich als  
**KOMBINIERTER  
BRÜSTUNGS-STURZPLATTEN**

**PORA AG**

Mühlehorn  
VERKAUFSBUREAU ZÜRICH  
Schifflande 16

Reichenburg  
051 / 47 26 62



# SchenkerStoren

**Vitra-Flex**

**Die bewährte Store für Doppelverglasungs-  
fenster**

**Beliebte Lamellenverstellung**

**Grosse Farbwahl**

**Zuverlässige Getriebebedienung**

**Storenfabrik**

**Emil Schenker AG., Schönenwerd**

Telephon (064) 3 13 52

Filialen in: Basel, Bern, Genf, Lausanne, Lugano, Luzern, Solothurn, St. Gallen, Winterthur, Zürich



# 300 Oliver in der Schweiz

Riz & Porta



Die Ladeschaufel Oliver OC-96 hat sich bei uns gut eingeführt. Jede Woche kommt eine neue Maschine in Betrieb. Der Drehmomentwandler, das hydraulische Wendegetriebe und die unabhängige Kraftübertragung auf jede Raupe haben zu ihrem überraschenden Erfolg beigetragen.

Die OC-96 hat jetzt eine grössere Schaufel von 850 l Inhalt. Oft wird dazu der rasch arbeitende Tieflöffel benötigt. Er wird vollhydraulisch bedient, schwenkt um  $200^{\circ}$ , gräbt 4,10 m tief und wirft auf 2,90 m Höhe aus. In wenigen Minuten ist er montiert oder abgehängt. Lassen Sie sich die OC-96 auf einer Ihrer Baustellen zeigen.

Zürich Uraniastrasse 31/33 Tel. 051/231750

# Robert Aebi<sup>AG</sup>

## Unsere Sekretärin hat eine gute Idee!

„Herr Chef,“

sagt sie eines Tages, „Ihrer Gesundheit müssen Sie mehr Sorge tragen. Die Luft in Ihrem Büro ist manchmal zum Abschneiden. Installieren Sie doch einen Bahco-Silent-Ventilator. **Geräuschlos und zugluftfrei** erneuert er die verbrauchte Luft, schafft Arbeitsfreude und Mehrkomfort.“ Der Chef sagt ja! — Er denkt aber auch an seine Mitarbeiter.

**Frische Luft im Büro ist kein Luxus!**

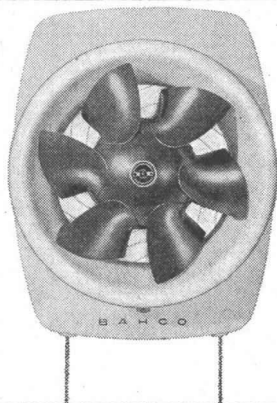
## BAHCO-SILENT

der formschöne, geräuschlose schwedische Luftzuberer, kann in Fenster, Mauern oder Luftschächte eingebaut werden. Preis Fr. 186.— (Gitter für Aussenmauer Fr. 9.35, Fensterzubehör Fr. 30.—)

Verkauf durch die Elektro- und Sanitär-Installationsfirmen.

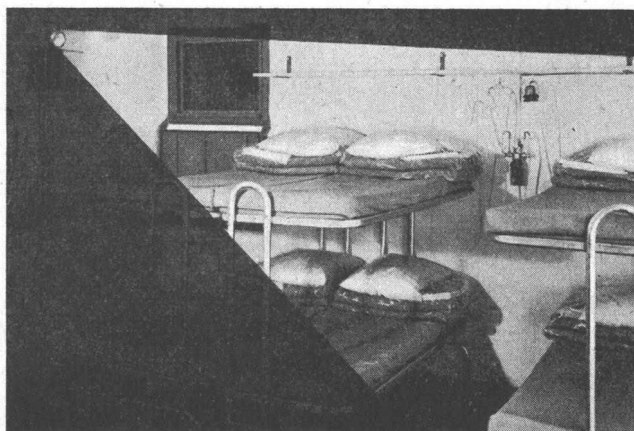
Prospekte und nähere Auskunft durch die Generalvertretung:

**WALTER WIDMANN AG**, Zürich 1, Löwenstr. 20  
Tel. (051) 27 39 96

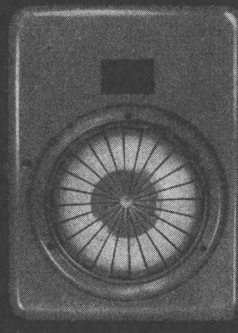
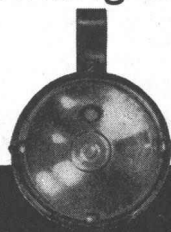


## Für den Zivilschutz unentbehrlich

Die DOMINIT-Notbeleuchtung schaltet bei Stromausfall selbsttätig ein und bei Rückkehr der Spannung ebenso wieder aus. Keine Wartung, stets einsatzbereit, S.E.V. geprüft.



Dominit-Notbeleuchtung im Schutzraum eines Notspitals  
Modell W 207/Z 221 für ortsfesten oder tragbaren Einsatz  
Modell S 208 für feste Aufputzmontage  
Verlangen Sie  
ausführliche Unterlagen durch die Generalvertretung



## Angst & Pfister A/G.

Zürich Stampfenbachstrasse 144 Telephone (051) 26 97 01  
Genève 52, rue des Bains Téléphone (022) 24 73 62