

Zeitschrift: Schweizerische Bauzeitung
Band: 81 (1963)
Heft: 15: 1. "Expo"-Sonderheft

Werbung

Nutzungsbedingungen

Die ETH-Bibliothek ist die Anbieterin der digitalisierten Zeitschriften. Sie besitzt keine Urheberrechte an den Zeitschriften und ist nicht verantwortlich für deren Inhalte. Die Rechte liegen in der Regel bei den Herausgebern beziehungsweise den externen Rechteinhabern. [Siehe Rechtliche Hinweise.](#)

Conditions d'utilisation

L'ETH Library est le fournisseur des revues numérisées. Elle ne détient aucun droit d'auteur sur les revues et n'est pas responsable de leur contenu. En règle générale, les droits sont détenus par les éditeurs ou les détenteurs de droits externes. [Voir Informations légales.](#)

Terms of use

The ETH Library is the provider of the digitised journals. It does not own any copyrights to the journals and is not responsible for their content. The rights usually lie with the publishers or the external rights holders. [See Legal notice.](#)

Download PDF: 23.11.2024

ETH-Bibliothek Zürich, E-Periodica, <https://www.e-periodica.ch>

Schweizerische Bauzeitung

Revue Polytechnique Suisse

15

81. Jahrgang

Donnerstag 11. April 1963

Organ des SIA und der GEP

Herausgeber

W. Jegher und A. Ostertag

Hochverschleissfeste

Hartbeton- Beläge



KORODUR

Korodur

Ausführung durch:

A. G. Heinrich Hatt-Haller, Zürich

Bäregasse 25 Tel. (051) 23 86 30/39

Ed. Cuénod S. A., Genf

8, Rue des Plantaporrêts Tel. (022) 24 93 24/23

Spalu S. A., Cassarate/Tessin

Palazzo S. Giorgio Via Concordia 12 Tel. (091) 3 23 21

Frutiger Söhne A. G., Thun

Obere Hauptgasse 78 Tel. (033) 2 66 66

J. Vallaster A. G., Luzern

Maihofstrasse 1 Tel. (041) 6 23 23

Korodur-Platten Herstellung und Lieferung durch:
Spezialbeton A. G., Staad/SG. Tel. (071) 4 19 34

Der neuzeitliche und bewährte Hartbetonbelag für stark beanspruchte Werkböden aller Art.

EMPA
Untersuchungsbericht
Nr. 58 747/2 a

Bewährt in der Schweiz und in aller Welt!

Inhalt



1. «Expo»-Sonderheft

Schweizerische Landesausstellung
Lausanne 1964 227

Bezugspreise

Einzelheft Fr. 1.80 — Abonnements:

	3 Monate	6 Monate	12 Monate
Schweiz	17.50	35.—	70.—
Ausland	19.—	38.—	76.—

Für Mitglieder des S. I. A., der G. E. P. und des Schweiz. Technischen Verbandes sowie Studierende anerkannter schweiz. Technischer Mittelschulen ermässigte Preiskategorien nach Tarif.

Verlag und Redaktion

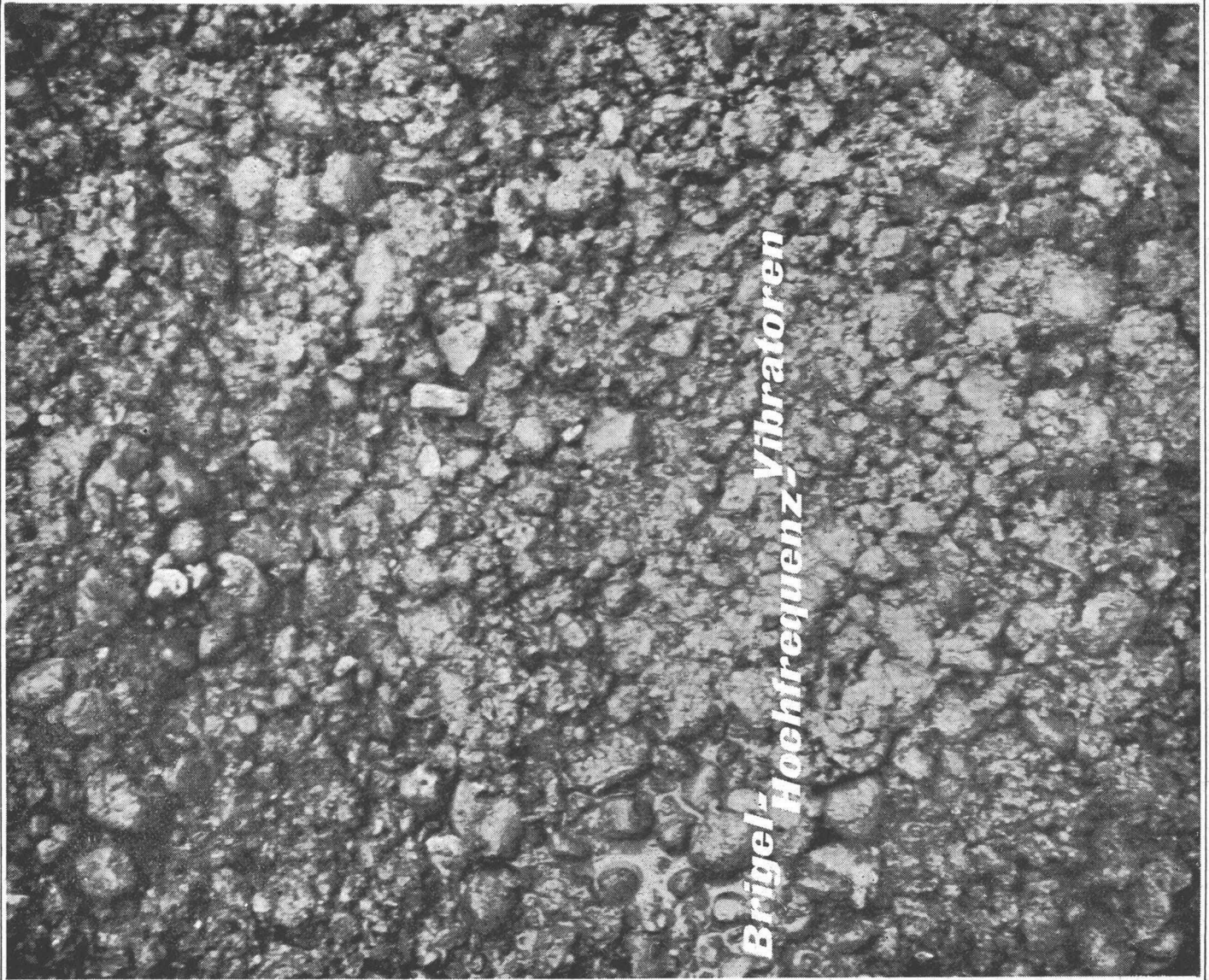
Zürich 2, Dianastr. 5, Postfach Zürich 39
Tel. (051) 23 45 07/08, Postcheck VIII 6110

Anzeigenverwaltung

Mosse-Annoncen AG., Zürich 1, Limmatquai 94, Postfach Zürich 23, Tel. (051) 24 26 00, Postcheck VIII 1027

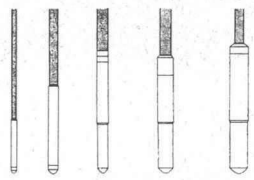


Brigel-Hochfrequenz-Vibratoren



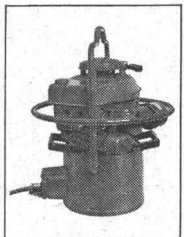
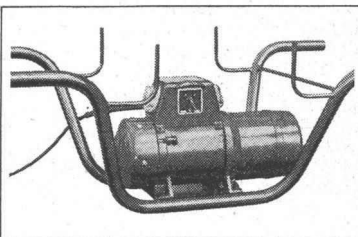
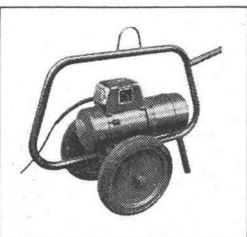
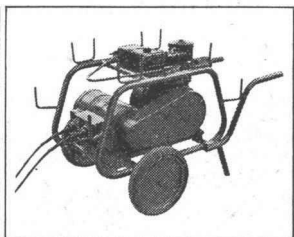
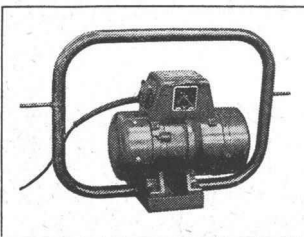
Brigel-Hochfrequenz-Vibratoren

Wie dünne oder starke Pfeiler, Mauern, Fundamente oder Decken Sie auch betonieren - immer finden Sie in der Brigel-Auswahl die passende Nadel, den geeigneten Stromlieferanten (für 1-4 Nadeln). Die Brigel-Nadeln sind aus einem Stück; es kann also nicht vorkommen, dass sich der untere Teil im Beton ausschraubt.



Ø 25, 38, 47, 66

Schutzspannung von 48 Volt. Nur die Nadel geht auf die Schalung; die Antriebsgruppe bleibt ausserhalb des Arbeitsbereiches (Distanz bis 100 m).



ALS
SONNEN+
REGENSCHUTZ

LUXAFLEX
ALUMINIUM—
SONNEN—
STOREN



Spenden Schatten und Kühle—
keine Wärmestauung unter der Store

Unverwüstlich—
brennen nicht und reissen nicht, weil aus Aluminium

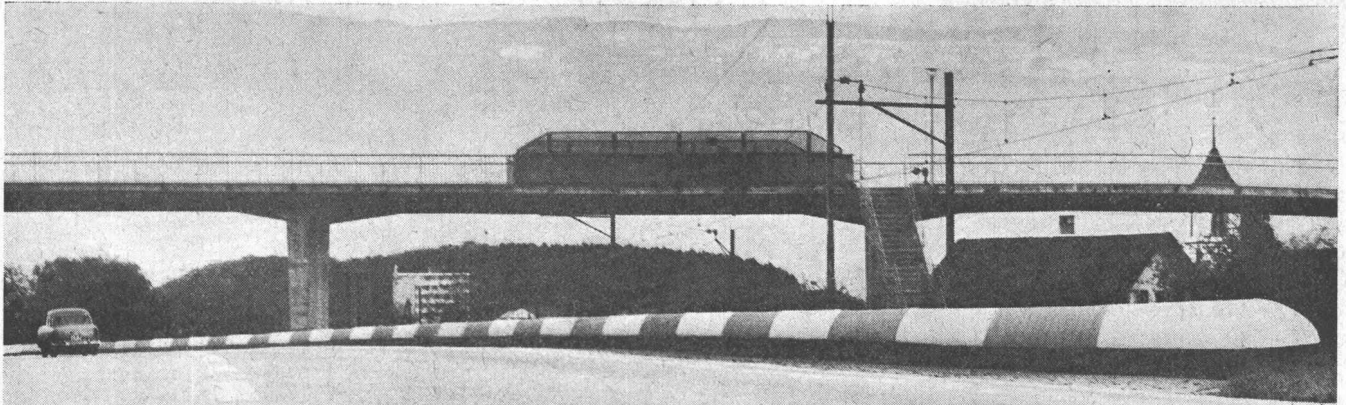
Dekorativ—
12 aparte, lichtechte Pastellfarben. Unterseite der Storen
weiss und reflektierend

Näheren Aufschluss erhalten Sie unverbindlich von der
Hunter Douglas AG
Luzern, Moosstrasse 15, Telephon 041/3 60 83

IMMER AUF DER HÖHE DER MODERNEN ARCHITEKTUR!

Aluminium-Sonnenstoren ein Produkt der
Hunter Douglas 

Flexalum



DAV Stahlbeton- Leitplanken warnen, lenken, schützen

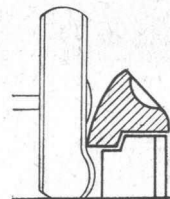
Diese Foto zeigt 4 m-DAV-Stahlbeton-Leitplanken auf der Autostrasse Lyss – Biel bei Studen. Die 4 m-DAV-Stahlbeton-Leitplanken (sogenannte Autobahn-Ausführung) haben sich hervorragend bewährt und erfüllen die von Strassenfachleuten aufgestellten Forderungen. Sie sind sowohl in einseitiger – wie in zweiseitiger Ausführung (für Mittelstreifen) – erhältlich. Die Leitplanken sind 30 cm hoch und ca. 25 cm über Boden versetzt und wirken so optisch leichter. 1000000 m DAV-Stahlbeton-Leitplanken helfen in Europa die Unfallhäufigkeit senken, Menschenleben retten und grössere Materialschäden verhüten. Der DAV ist bei Tag und Nacht auf grössere Entfernung sichtbar. Die Montage erfolgt schnell und einfach. Die Leitplanken erfordern

fast keine Wartung – daher sehr geringe Unterhaltskosten. Die Erfahrungen beweisen, dass bei Anfahrten die Räder gelenkt werden; dies ermöglicht dem Fahrer, den Wagen wieder unter seine Kontrolle zu bringen.

Wir sind gerne bereit, mit Ihnen Ihre Probleme zu besprechen und Sie – besonders für das Versetzen von DAV-Stahlbeton-Leitplanken auf Brücken – zu beraten und Ihnen die entsprechende Dokumentation zur Verfügung zu stellen.

So wirkt DAV:
Bei Anfahrt eines Fahrzeuges berührt zuerst das Rad die gewölbte Fläche der Leitplanken und wird von dieser in die gewünschte Richtung abgedreht. Der vordere, sich abwärts

drehende Reifenteil gleitet leicht an der glatten, gewölbten Betonfläche ab, ohne einen Ansatzpunkt zum Überklettern zu finden. Der hintere, sich aufwärts bewegende Reifenteil, unter die Vorderkante der Leitplanken gepresst, erzeugt eine starke Bremswirkung. Gleichzeitig wird dadurch auch das Rad niedergehalten und am Überklettern gehindert.



Bangerter Lyss

A. Bangerter + Cie AG
Zementwaren- und Bausteinwerke
Lyss
Tel. 032 – 8 53 15

Textilmantelung

Vadina

imprägniertes Kraftpapier

bitumisiertes Krepppapier

Papierschnur, Luftkammern

Kupferrohr

Vadina-Plast

PVC-Stegmantel

Vadina, das isolierte Kupferrohr für Warm- und Kaltwasserinstallationen, ein Schweizer Produkt mit hervorragenden Eigenschaften: Schutz des Rohres vor äusseren mechanischen und korrosiven Einflüssen. Keine Kondenswasserbildung. Kein unmittelbarer Wärmeaustausch mit der Umgebung. Kein schnelles Abkühlen oder Erwärmen des Leitungswassers. Verhindert Geräusche und Vibrationen. Einfache und zeitsparende Verlegung. Leicht im Gewicht, praktisch für Lagerung und Transport. Rollen von 100 cm \varnothing in Längen von 20 bis 40 m. Verkauf durch alle Eisenhandlungen und den Fachhandel der Sanitärbranche.

Hess & Co, Metalle
Bahnhofstrasse 64, Zürich, Telefon 25 50 97

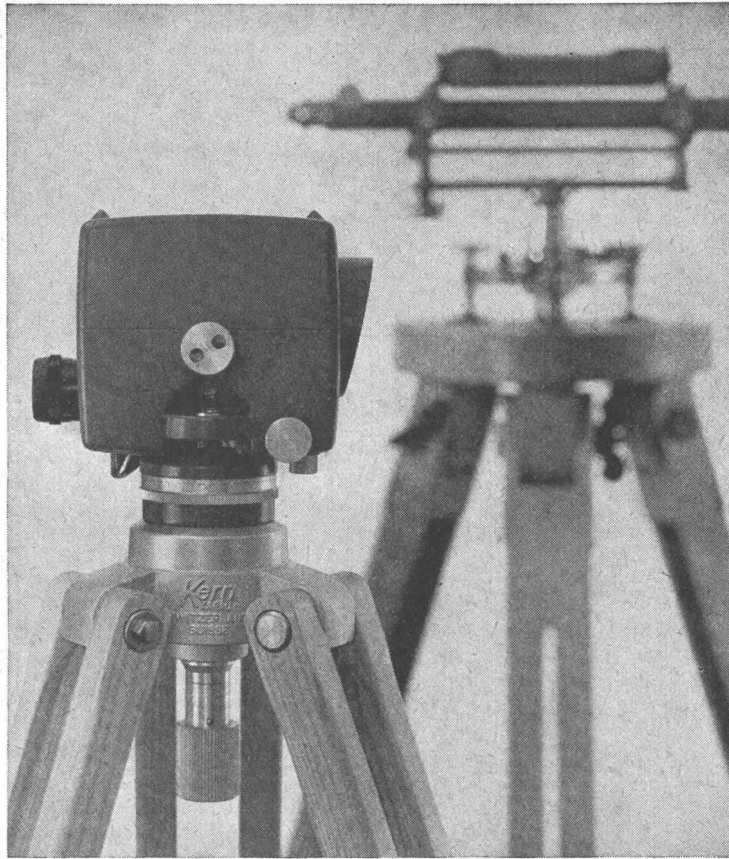
Luftkanäle

Kupferrohr

VADINA

Kern GK 1-A

Kern & Co. AG
Aarau



neues automatisches Ingenieur-Nivellier

Mit dem Kern GK 1-A geht die Arbeit rascher voran, denn es besitzt nur noch zwei Bedienungsknöpfe: Fokussiertrieb und Seitenfeinstellschraube. Vergessen ist das langwierige Horizontieren mit den drei Fußschrauben, vorbei das Einspielen der Fernrohrlibelle vor jeder Messung. Kern-Automatik und Kern-Gelenkkopfstativ: die ideale Kombination für einfachere und schnellere Arbeitsweise.

Technische Angaben:

Aufrechtes, sehr helles Fernrohrbild

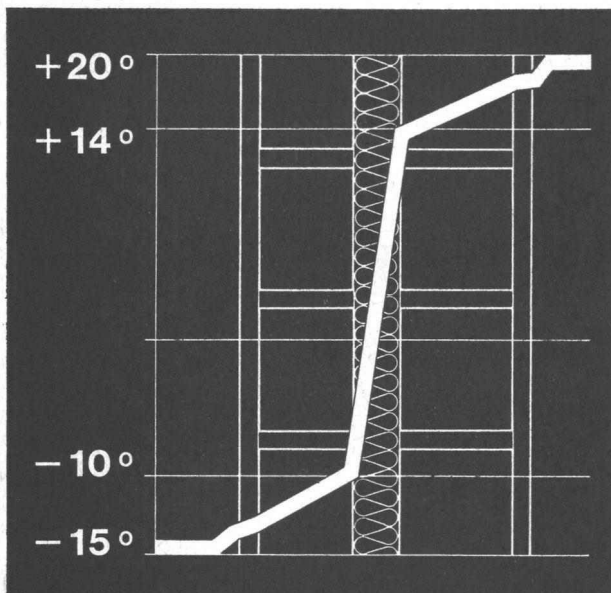
Genauigkeit:

$\pm 2,5$ mm/km Doppelnivellement

Gewicht mit Kunststoffbehälter: 2,3 kg

Kompensator:

magnetisch aufgehängtes Dachkantprisma mit pneumatischer Dämpfung



SILLAN

der Wärme- und Schallschutz

Sillan-Steinwolle ist der langfaserige, hochwertige Isolierstoff, der mühelos zu handhaben und rationell einzusetzen ist. Die verschiedenen Lieferformen (Bahnen, Matten, Platten etc.) ermöglichen eine Verwendung für alle Zwecke.

Die Isolierung par excellence

Sillan-Steinwolle ist anorganisch, unbrennbar, fäulnis- und witterungsfest, chemisch indifferent, schwefel- und alkalifrei, feuchtigkeitsunempfindlich, nicht hygroskopisch.

Wir übernehmen auch fertige Montagen, geben an Architekten und Unternehmer technische Ausführungsdetails ab und stehen gerne beratend zur Verfügung.

Wanner A.G. Horgen

Isolierwerke und Korksteinfabrik Telefon 051 / 82 27 41

Charles Keller Wallisellen ZH

Keller



Huber-Warco Strassenhobel

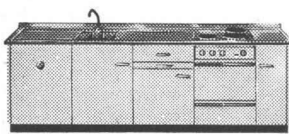
Mit keinem Grader können so viele Arbeiten ausgeführt werden wie mit dem Warco-Grader. Huber-Warco brachte den ersten Motor-Grader der Welt im Jahre 1921 auf den Markt; Sie kaufen somit rund 40 Jahre Erfahrung, wenn Sie einen Huber-Warco anschaffen! Unter 8 Modellen werden Sie auch das für Sie speziell geeignete finden. Ermüdungsfreie Steuerung und maximale Leistungsreserve sind die hervorstechenden Merkmale aller Warco-Grader!

Charles Keller Baumaschinen, Tel. 051/933933

b + f corso 134

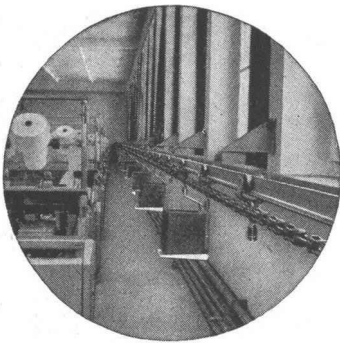
einfacher

planen Sie mit Forster-Küchenkombinationen, denn über 100 Spültischtypen und 26 verschiedene Einbauelemente stehen Ihnen zu vernünftig berechnetem Preis zur Verfügung.



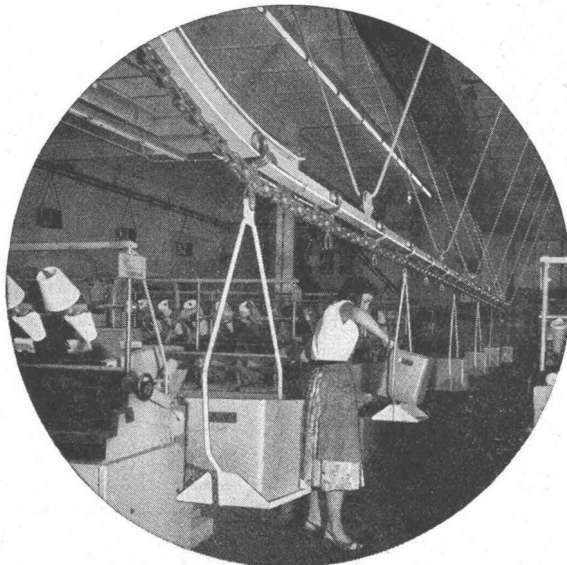
forster

Aktiengesellschaft Hermann Forster, Arbon



Wo liegen in Ihrem Unternehmen noch Rationalisierungsreserven ?

Die Materialflusskosten können 20, 30 und mehr Prozent Ihrer Gemeinkosten betragen. Eine zweckmässige Förderanlage der Oehler-Werke gestaffelt Ihnen, sie auf ein Minimum herabzusetzen.



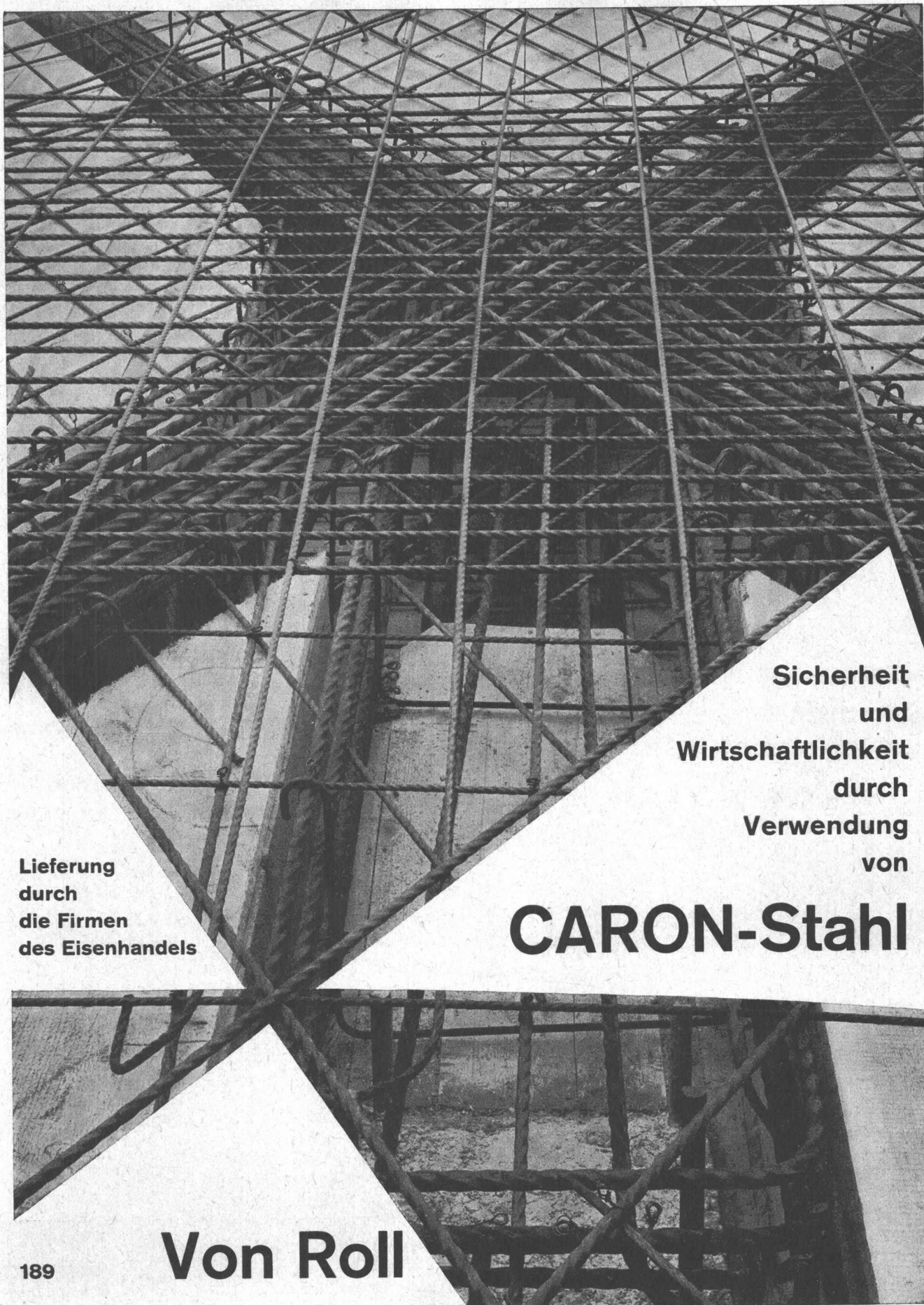
Dadurch werden Arbeitskräfte für andere, wichtigere Aufgaben frei; ein schnellerer Materialfluss bindet weniger Kapital und hilft Unfälle verhüten.

Verlangen Sie Unterlagen oder den unverbindlichen Besuch unseres Vertreters.

OEHLER AARAU

Eisen- und Stahlwerke
Oehler & Co. AG. Aarau
Tel. (064) 2 25 22





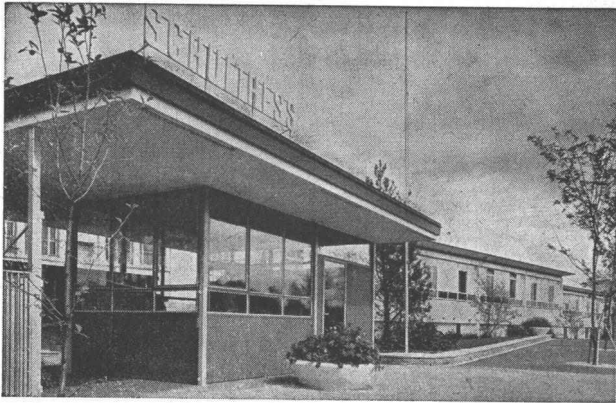
**Lieferung
durch
die Firmen
des Eisenhandels**

**Sicherheit
und
Wirtschaftlichkeit
durch
Verwendung
von**

CARON-Stahl

189

Von Roll



Mipolam Kunststoff-Fenster VERWO — die moderne Lösung für moderne Bauten. Seit Jahren bewährt und für repräsentatives Bauen begehrt. Die besonderen Vorteile:

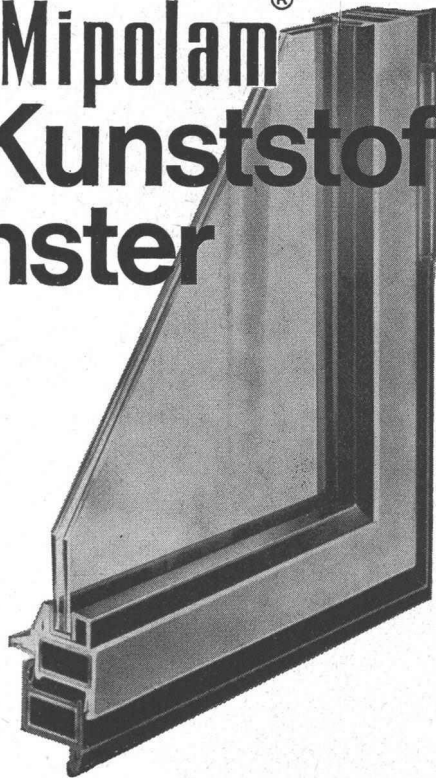
- Grosse Stabilität
- keine Malerarbeit
- witterungsbeständig
- Verbundverglasung
- vorzügliche Abdichtung
- gute Wärme-Isolierung
- starke Schalldämpfung
- lichtechte Farben
- keine Unterhaltskosten
- leichte Reinigung.

Mipolam Kunststoff-Fenster VERWO — Kunststoffprofile von technisch und ästhetisch vollendeter Form, fugenlos über Vierkant-Stahlrohre gezogen. Für alle Flügeltypen, in verschiedenen Farben, Profilierungen und Dimensionen. Bitte Prospekt verlangen.

VERWO

VERWO A.G. PFÄFFIKON SZ TELEFON 055/54455

Mipolam[®] Kunststoff- Fenster



Besuchen Sie uns an der Muba Halle 8 Stand 2955



Typen von 0—130 kg
und 0—50 000 kg

PIAB Dynamometer

- Genau
- Unverwüstlich
- Narrensicher
- Kleinste Abmessungen
- Geringes Gewicht
- Gesichert gegen plötzliche Entlastungen

Zum Kontrollieren, Prüfen oder Messen von mechanischen Spannungen aller Art. Zur ständigen Ueberwachung der Belastung an Kranen, Seilzügen usw. Zum Wägen überall dort, wo geeichte Geräte nicht benötigt werden. Zum Feststellen der Zugkraft an Motorfahrzeugen, Booten usw.

Lieferbar mit:

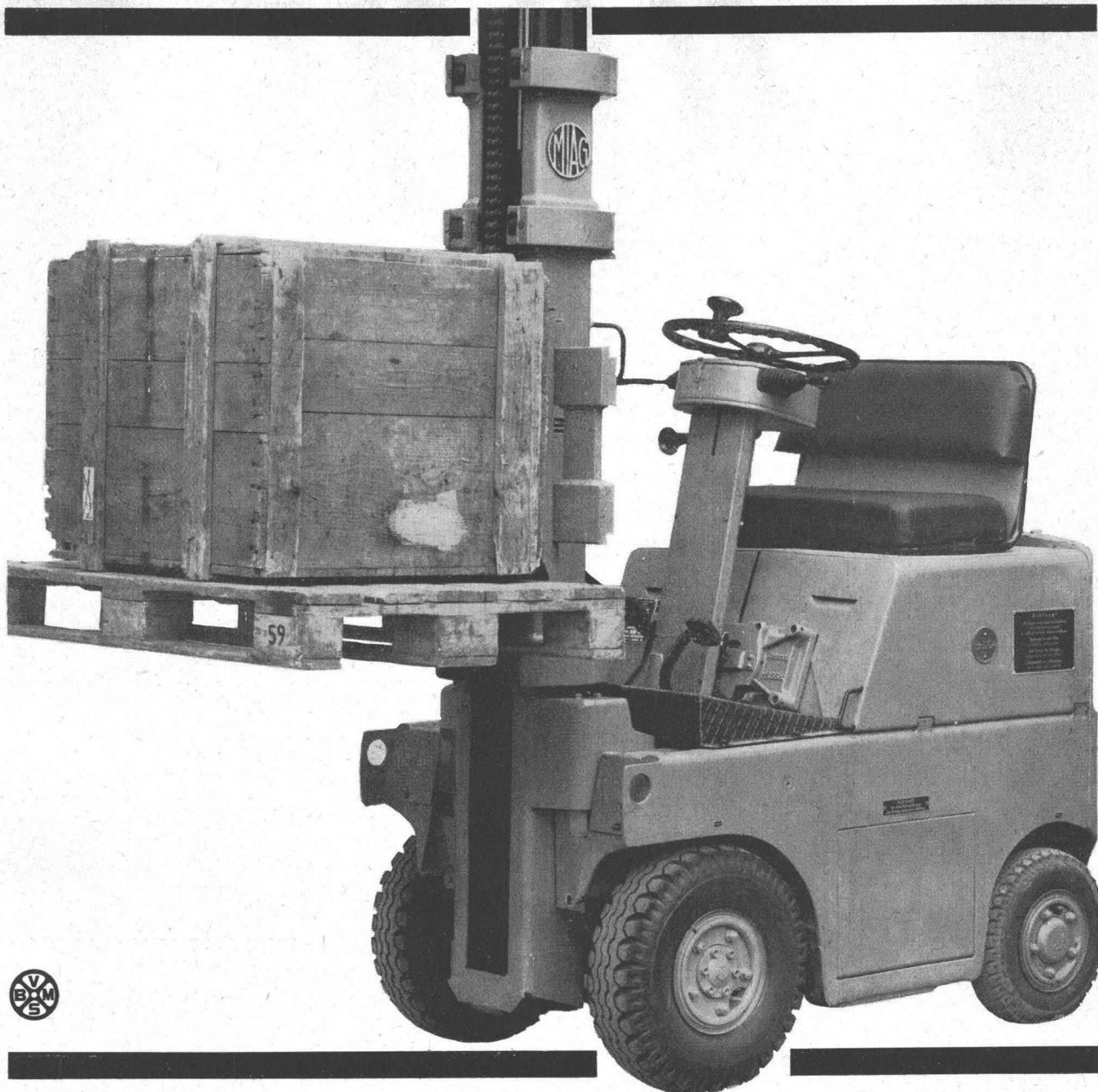
grosser Skala für Fernablesung

Fernablesung-Instrument, das getrennt vom Dynamometer montiert wird oder gekuppelt mit optischem oder akustischem Höchstlast-Signal mit Höchstlast-Schalter usw.

Walter Meier WERKZEUGMASCHINEN AG *Zürich*

Mühlebachstrasse 11-15

Tel. (051) 34 54 00



MIAG explosionsgeschützte Gabelstapler

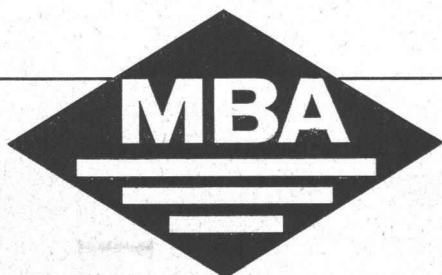
für geschlossene Räume, Lagerhallen aber auch im Freien: wo explosionsfähige Gas-Luft-Gemische und Dämpfe entstehen, wo durch Salze, chemisch aggressive Dämpfe, Luftfeuchtigkeit u. a. erhöhte Korrosionsgefahr entsteht, in staubigen Betrieben mit Asche, Flugsand, Metalloxyd...

bieten die

MIAG-Liftmobile LM 1 Ex – LM 2,5 Ex, Tragkraft 1–2,5 t

durch ihre druckfeste und staubdichte Kapselung sowie explosionsgeschützte elektrische Installation sicheren Schutz gegen Explosionsgefahr. Die Fahrzeuge sind gegen Staub und feinste Teilchen gut geschützt. Daher: besondere Zuverlässigkeit und erhöhte Betriebssicherheit.

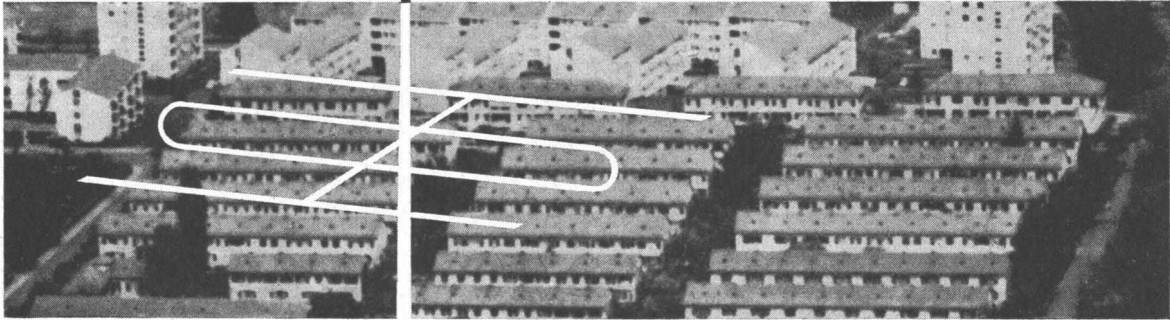
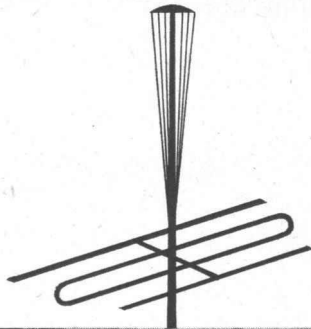
SEV-geprüft



56315

MASCHINEN UND BAHNBEDARF
AKTIENGESELLSCHAFT
DÜBENDORF / ZÜRICH
TEL. (051) 85 00 21 – 25

MBA/DÜBENDORF



Ihr erfahrener Partner in allen Fragen der Antennentechnik

SIEMENS ELEKTRIZITÄT SERZEUGNISSE AKTIENGESELLSCHAFT
 Zürich Basel Bern Lausanne Lugano



kämpf schalttafeln

G. Kämpf AG Holzbau Rapperswil Aarg. 064 34212

- nur die verleimten 3-Schicht-Schalttafeln wachsen und schwinden nicht ●
- sie ergeben saubere Sichtflächen ●
- sie brauchen viel weniger Arbeitszeit ●
- sie werden 50 und mehr Male verwendet ●
- sie halten jahrelang (Oberflächen-Schutz) ●
- sie sind die wirtschaftlichen auf lange Sicht ●

das beweist die Verbrauchskurve

●
 27 mm stark, dreifachquerverleimt,
 100 x 500 cm oder kleinere Tafeln,
 z. B. 50 x 500 cm / 50 x 250 cm

Verkauf 1962 m² 120 000



Wir haben 1962 die Produktion rationalisiert und vergrößert, damit wir unsere überzeugten, treuen Verbraucher und die neuen Kunden schneller und besser bedienen können

Atlas Copco

für Hoch-Tief- und Strassenbau



**Atlas Copco
bietet das umfassendste
Druckluft-Programm**

Atlas Copco ist die bedeutendste Firma der Welt, die ausschliesslich auf die Entwicklung und Herstellung von Kompressoren und Druckluft-Ausrüstungen spezialisiert ist. Tochtergesellschaften und selbständige Vertretungen mit im Werk ausgebildetem Fachpersonal betreiben Verkauf und Service in über 90 Ländern aller Erdteile.

Auf dieser Seite nennen wir einige ATLAS COPCO-Ausrüstungen für Hoch-, Tief- und Strassenbau.

Verkaufsprogramm

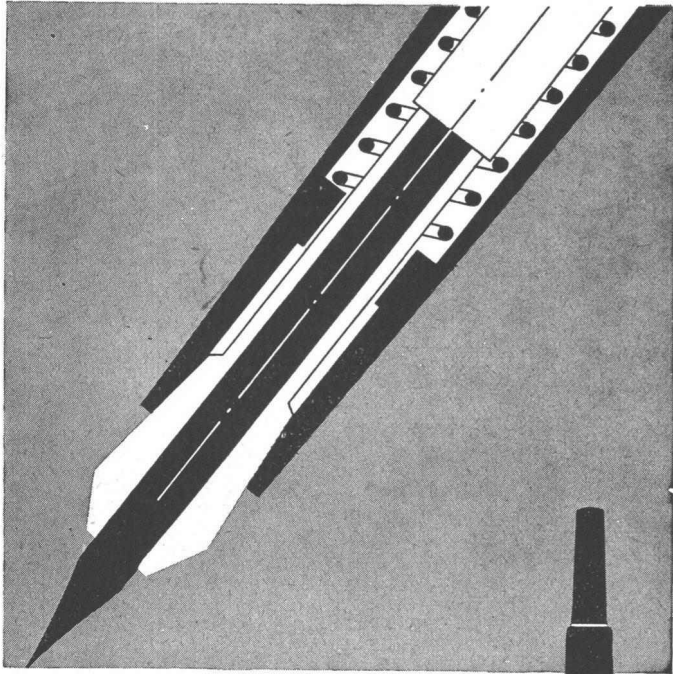
Fahrbare Kompressoren von 1 bis 17 m³/min. Aufbrechhämmer, Pickhämmer, Sumpfpumpen, Grabenstampfer, Rammhämmer, Bohr- und Aufbrechhammer COBRA mit Benzinmotor, Dübellochhammer WASP usw.

Verlangen Sie die Prospekte über ATLAS COPCO-Kompressoren und Druckluftausrüstungen. Wirtschaftlich denkende Unternehmer in über 90 Ländern zählen auf das ATLAS COPCO-Druckluftprogramm. Beratung, Verkauf und Service für die Schweiz:

NOTZ

Notz und Co. AG, Biel
Abt. Atlas Copco
Tel. 032 / 2 55 22

SO SIEHT
EIN ZEICHENSTIFT
NATÜRLICH
UNGEWÖHNLICH
AUS



Wer tagaus, tagein mit Zeichenstiften arbeitet,
der weiß, wie sehr es darauf ankommt,
daß die Mine wirklich festen Halt im Zeichenstift hat.
Selbst über die beste Mine müßte man sich
sonst ständig ärgern.
Die Klemmzange des

MARS-TECHNICO Zeichenstifts *)

hält jede Mine — auch beim Spitzen —
unverrückbar fest, und so funktionssicher und
arbeitsgerecht ist der ganze MARS-TECHNICO:
ganz auf die Hand des Zeichnenden zugeschnitten,
griffest und wohlausgewogen in der Form.
Die Hand des Zeichnenden allein entscheidet
über die Brauchbarkeit
eines für ihn so wichtigen Werkzeugs.
Lassen Sie sich deshalb den MARS-TECHNICO
in Ihrem Fachgeschäft vorlegen
und nehmen Sie ihn einmal selbst in die Hand . . .

*) MARS-TECHNICO „LUMOGRAPH“ 480 00
Zeichenstifte für 18 Härten
MARS-PAN-TECHNICO 480 19
Universal-Zeichenstift
für alle gebräuchlichen Minenstärken
MARS-LUMOGRAPH 1904
Zeichenminen in 18 Härten

Senden Sie bitte gratis Ihren Prospekt über MARS-
Zeichenstifte und -Minen sowie -Musterminen.

Name
Firma
Straße
Ort
Staat

J. S. STAEDTLER, 8500 Nürnberg 2, Postf. 2460

STAEDTLER



1600

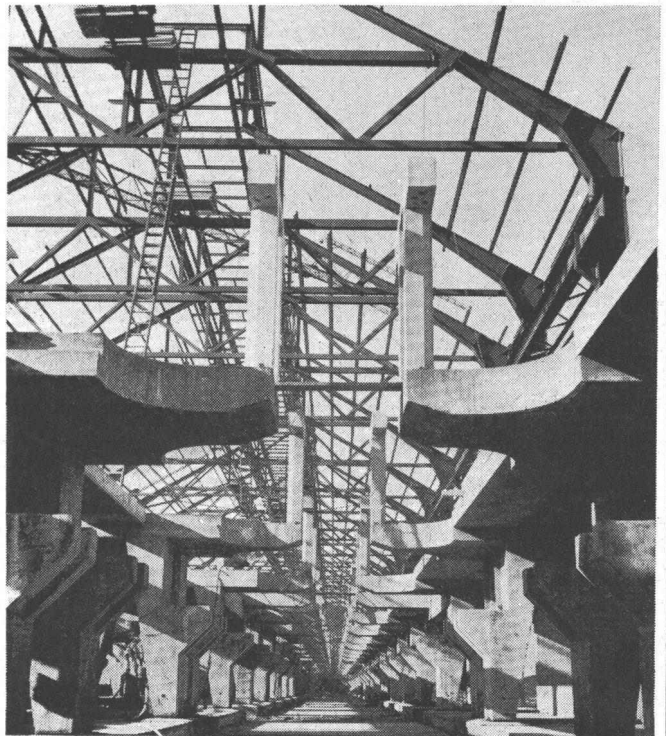
Vorfabriziertes Bauen

Die neue Aluminiumhütte der AIAG in Steg, im Wallis,
ist nach den neuesten Methoden der Vorfabrikation
erstellt worden.

Ingenieure, Architekten und andere Interessenten sind
eingeladen, den Farbtonfilm

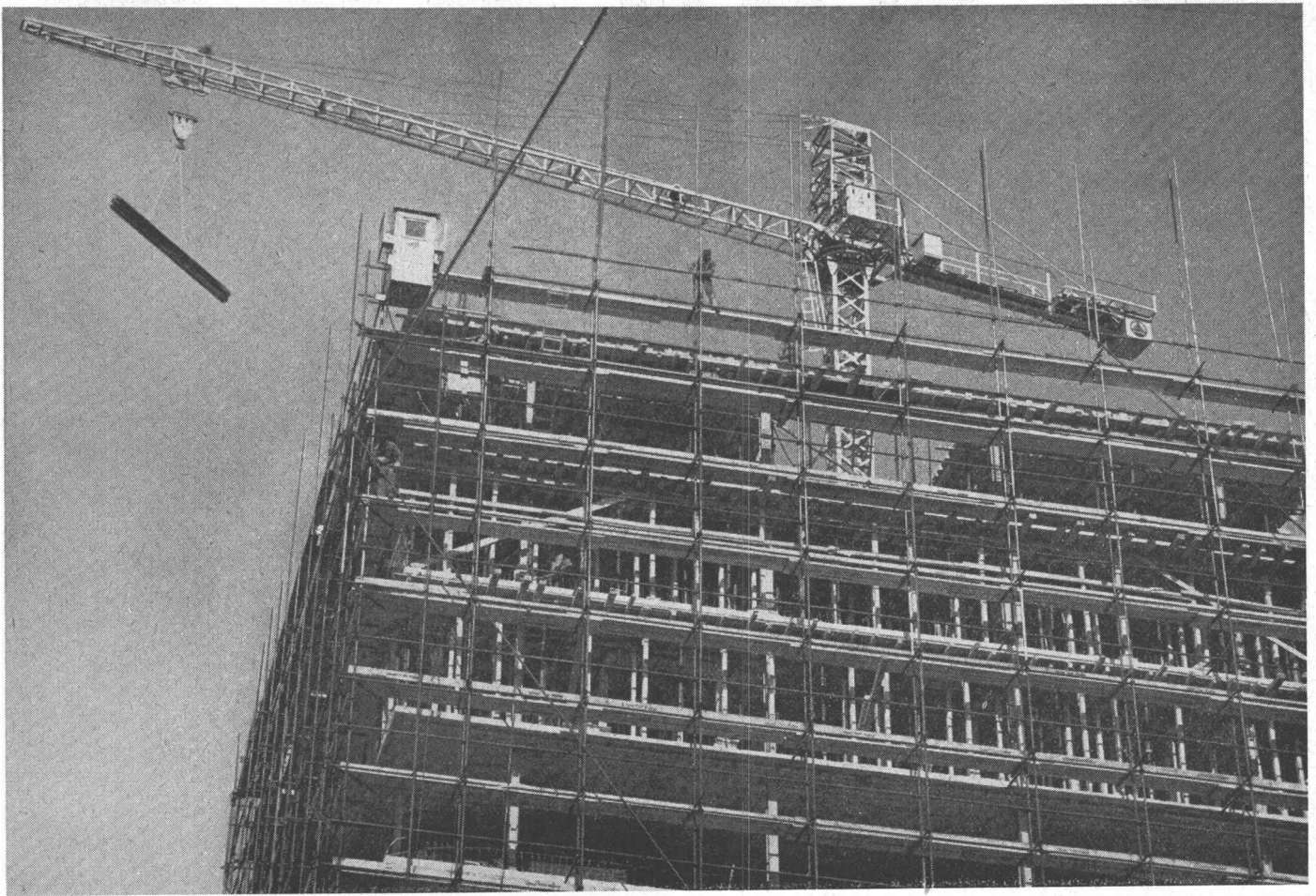
Die Aluminiumhütte Steg im Wallis

am Stand 1181 der AIAG, in der Halle V/VI der Muster-
messe Basel, 20.-30. April 1963, anzusehen.



Aluminium—Industrie—Aktien—Gesellschaft

Verkaufsabteilung
Buckhauserstrasse 5
Zürich 9/48
Telefon 051/548080



Schwing

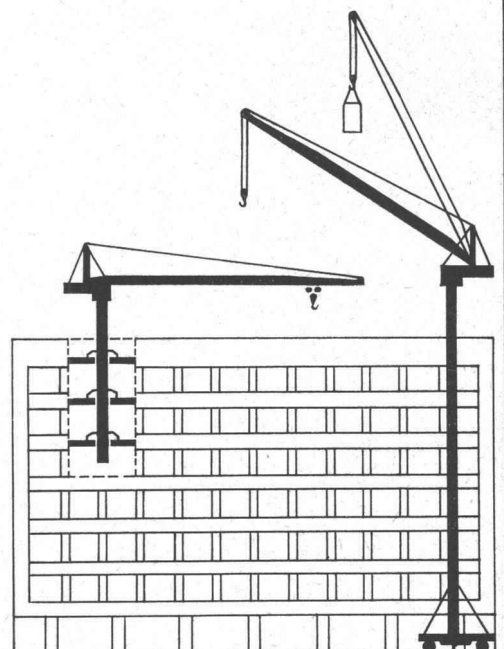
Universal-Kran

Der SCHWING-Kran wird als Kletter- oder Standkran eingesetzt. Je nach Bedarf kann der Ausleger horizontal mit Laufkatze oder als Wippausleger mit horizontalem Lastweg arbeiten.

Als Kletterkran wird der SCHWING in die obersten drei Decken eingespannt und klettert aus eigener Kraft mit dem Bau in die Höhe. Freistehend, auf Schienen fahrbar (mit oder ohne Kurvenfahrwerk) erreicht er durch Einsetzen von standardisierten Maststücken eine Höhe bis zu 47 m. (Als Standkran abgestützt über 100 m.)

Die hohe Arbeitsgeschwindigkeit, die grosse Tragfähigkeit und der Arbeitsbereich bis zu 80 m Durchmesser garantieren eine eindrucksvolle Leistung.

Dürfen wir Sie mit den vielseitigen Einsatzmöglichkeiten des modernen SCHWING bekanntmachen?



Robert Aebi^{AG}

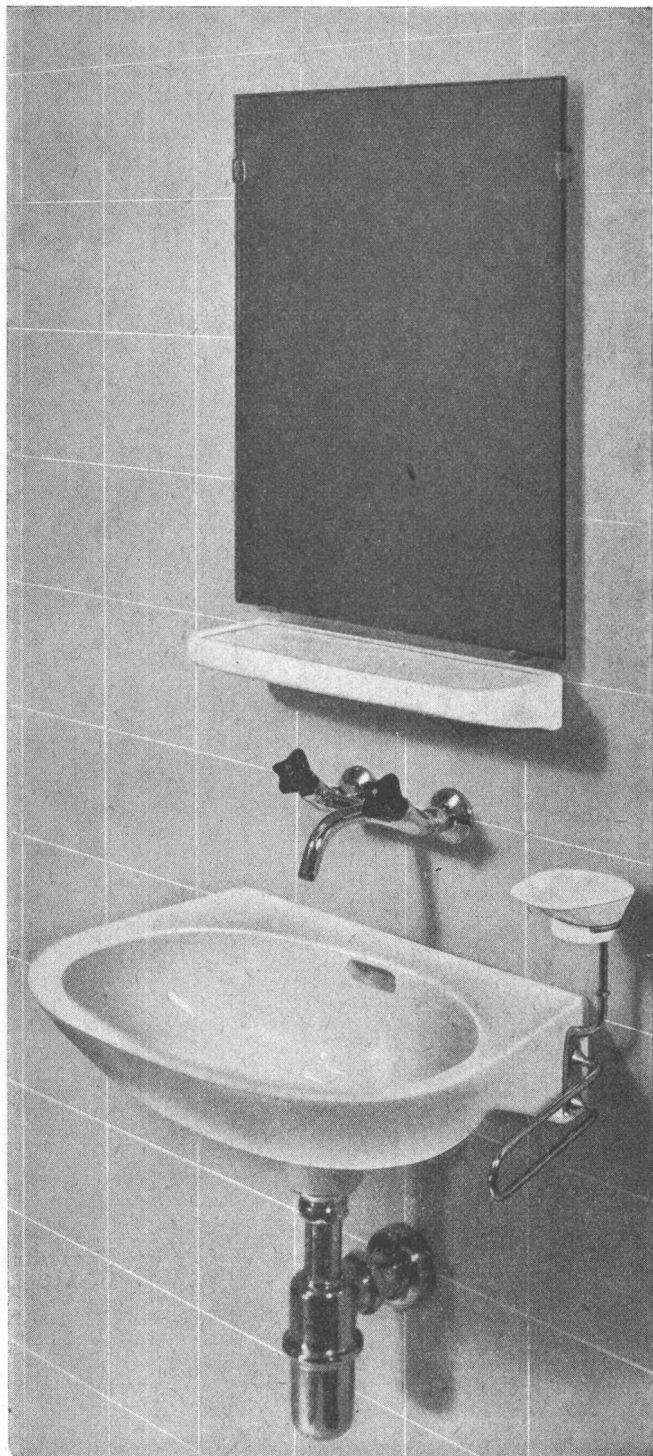
Zürich 1
 Uraniastrasse 31/33
 Telefon 051/23 17 50

neu

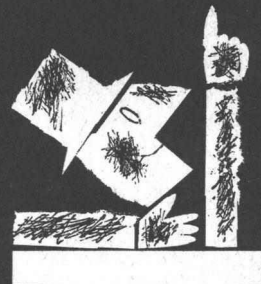
sabez bringt Wandbecken Cara

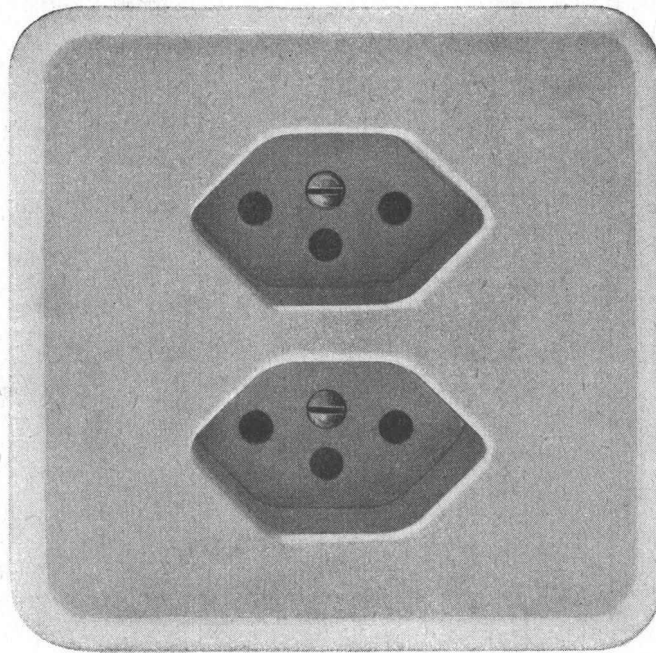
Wandbecken Cara 4382 Grösse 50/34 cm mit dem neuen sauberen Wandanschluss. Neu ist auch die Möglichkeit, Handtuchhalter direkt am Wandbecken zu montieren. Dazu passend Abstelltablar Carina 8740

Sabez Sanitär-Bedarf AG, Zürich 8/32
Sanitäre Apparate und Armaturen
Kreuzstrasse 54, Telefon 051/24 67 33



ISOLIT
Rauch- und
Ventilationskamine
Kamin-Werk Allschwil BL





Doppel-Steckdose
mit Schutzkontakt, für
Unterputz-Montage

Gr. I Pmi = 86 x 86 mm Nr. 73103 Pmi

2 P + E, 10 A 250 V



Adolf Feller AG Horgen

Diese Steckdosen sind mit
Isolierpresstoff-Abdeckplatten
in den Farben 61 (crème-weiss)
oder 62 (elfenbeinfarbig),
lieferbar.



Stahlfenster

Gebr.
Tuchs Schmid AG
Frauenfeld



20

**Leichtmetall-
Fenster
Geilinger & Co.
Winterthur**

GC

GC 5873

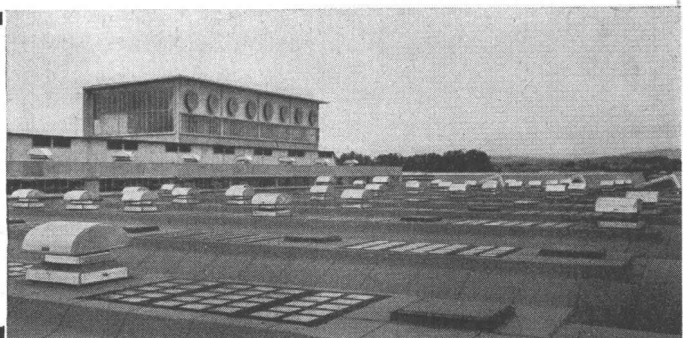
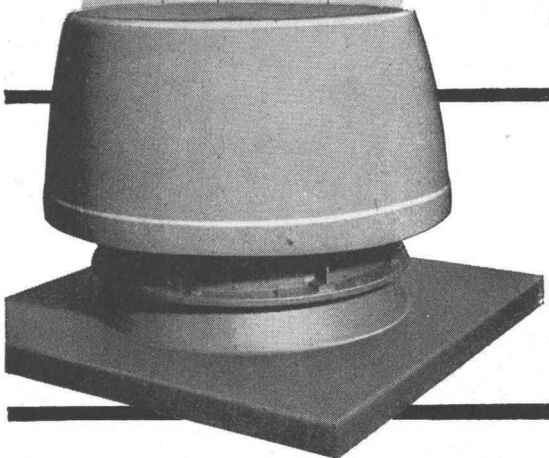
Für Fabriken mit Schräg- und Flachdächern die einfachste und günstigste Ventilationsart :

**WOODS
Dach-
Ventilatoren**

WOODS-JET Strahl-Dachentlüfter saugt schädliche Gase, Rauch, Dampf, staubige Luft oder überschüssige Wärme zwangsläufig, blitzschnell ab und schleudert die Abgase in einem vertikalen Strahl von hoher Geschwindigkeit in beträchtliche Höhe, so dass ein Zurückfallen kaum mehr möglich ist.

WOODS-JET lässt sich auf Schräg- und Flachdächern einfach montieren. Absolute Betriebssicherheit!

- ★ Allwettergeschützter WOODS-Spezialventilator
- ★ geschweisster, feuerverzinkter Sockel
- ★ automatischer Verschluss, Lagerschmierung
- ★ Wetterschutz aus gepresster Glasfaser



Aus dem grossen Fabrikationsprogramm in WOODS-Dachventilatoren lässt sich für jeden Fall der richtige Typ auswählen.



Ausführliche Prospekte und Beratung durch:
A. WIDMER AG., Sihlfeldstr. 10, Zürich 3
Tel. 051/33 99 32-34 67