

Objektyp: **Advertising**

Zeitschrift: **Schweizerische Bauzeitung**

Band (Jahr): **81 (1963)**

Heft 16

PDF erstellt am: **12.07.2024**

### **Nutzungsbedingungen**

Die ETH-Bibliothek ist Anbieterin der digitalisierten Zeitschriften. Sie besitzt keine Urheberrechte an den Inhalten der Zeitschriften. Die Rechte liegen in der Regel bei den Herausgebern.

Die auf der Plattform e-periodica veröffentlichten Dokumente stehen für nicht-kommerzielle Zwecke in Lehre und Forschung sowie für die private Nutzung frei zur Verfügung. Einzelne Dateien oder Ausdrucke aus diesem Angebot können zusammen mit diesen Nutzungsbedingungen und den korrekten Herkunftsbezeichnungen weitergegeben werden.

Das Veröffentlichen von Bildern in Print- und Online-Publikationen ist nur mit vorheriger Genehmigung der Rechteinhaber erlaubt. Die systematische Speicherung von Teilen des elektronischen Angebots auf anderen Servern bedarf ebenfalls des schriftlichen Einverständnisses der Rechteinhaber.

### **Haftungsausschluss**

Alle Angaben erfolgen ohne Gewähr für Vollständigkeit oder Richtigkeit. Es wird keine Haftung übernommen für Schäden durch die Verwendung von Informationen aus diesem Online-Angebot oder durch das Fehlen von Informationen. Dies gilt auch für Inhalte Dritter, die über dieses Angebot zugänglich sind.

**Neuzeitliche Materialien  
für moderne  
Raumgestaltung**

**mit BRIGATEX geklebt!**

Laril

Aluminium

Plastic

Holzfaserplatten

Kunststoffe

Akustikplatten



**BRIGATEX**

erfordert weder Pressen noch Versprißen.  
Beratung durch unsern technischen Dienst,  
der Ihnen mit seiner großen Erfahrung  
kostenlos zur Verfügung steht.



**DR. M. EBNÖTHER AG SEMPACH-STATION TEL. 041. 781515**

► Besuchen Sie uns an der Muba 1963, Halle 8a, Stand 3157 und Stand 3145 20. bis 30. April ◀

## Georg Fischer AG, Brugg

Halle 6, Stand 1221

**Abrichtmaschine, Modell FA-63 M**, neueste Ausführung mit 630 mm Arbeitsbreite, neuester schraubenarmer, schallgedrosselter Sicherheitsmesserwelle mit 4 Messern, 3 m lange Abrichttische, eingebauter 6 PS-Wippenmotor, im Ständer eingebauter Druckknopf für den ferngesteuerten automatischen Motorschutzschalter.

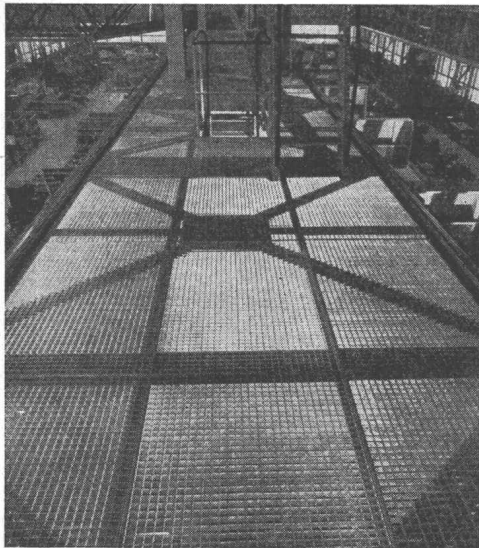
**Kombinierte Abricht- und Dickenhobelmaschine, Modell DA-63 M**. Neueste Ausführung mit 630 mm Arbeitsbreite, Hobelhöhe 220 mm, schraubenarme, schallgedrosselte Sicherheitsnutenmesserwelle mit 4 Messern, 4 Vorschubgeschwindigkeiten, eingebauter 7 PS-Drehstrom-Kurzschlussankeromotor, Motorschutzschalter, elektrische Tischhöhenstellvorrichtung, beide Tische können ohne Wegnahme des Abrichtanschlags abgescwenkt werden, Tischlänge 2,3 m.

**Vierseitige Hobelmaschine, Modell HHM-60**. Maschine mit vier Arbeitswellen, Hobelbreite beim Dickenhobeln 600 mm, Hobelhöhe 250 mm. Es handelt sich um eine Maschine, die überall dort nutzbringend eingesetzt werden kann, wo vierseitig gehobelt wird. Die Maschine liefern wir auch als zweiseitige Hobelmaschine ohne die vertikalen Wellen.

**Automatische Besäum- und Zuschneidekreissäge, Modell KXL** mit eingebautem Motor 15 PS, 4 Vorschubgeschwindigkeiten, grösste Schnitthöhe 100 mm, garantiert einwandfreien Fugeschnitt, Maschine für die rationelle Zuschneiderei.

**Kettenfräs-, Bohr- und Hohlmeisselmaschine, Modell WKNS p**. Neueste Ausführung mit pneumatischer Steuerung, Maschine mit eingebautem Elektromotor 2 PS, Schongang der Fräskette 2700 U/min., Schnellgang der Bohrspindel 3700 U/min., Maschine mit schrägstellbarem Tisch und drehbarem Stemmkopf.

**Schwere Hochleistungs-Kehlmaschine, Modell CMSS**, mit schrägstellbarer Kehlwellen, 30° nach vorn und 20° nach hinten neigbar, 4 Drehzahlen, auf Wunsch bis 9000 Touren lieferbar, Tischgrösse 1200 x 900 mm, moderner, staubdicht gebauter Kehlanschlag mit Feineinstellung, Maschine mit im Ständer eingebauter unterer Absaughaube und komplett abgedichtetem Ständer.



## Original-WEMA-Gitterroste

Alleinhersteller:



TEL. (051) 93 32 32

**Präzisions-Messerschleifmaschine, automatisch, Modell AS-81** mit 810 mm Schleiflänge. Die Maschine wird in Normalausführung auch mit 1300 mm Schleiflänge gebaut (grössere Schleiflängen nach Wunsch in Spezialausführungen), Maschine zum satzweisen Schleifen von 2 und 4 Messern.

**Neueste vierseitige Parkett Hobelmaschine, Modell HPPM** mit Putzmesserwelle 10 000 U/min. Es handelt sich um die Maschine mit grösster Leistung für Langriemen- und Lamellenparkettfabrikation. Dazu liefern wir auf Wunsch die Vielblattkreissägen für Längs- und Querschnitt zur Komplettierung der Hochleistungsanlage.

**Schwere Hochleistungs-Bandsäge, Modell BEM/N**. Präzisions-Bandsäge mit 800 mm Rollendurchmesser, mit eingebautem Motor, Rollen mit aufvulkanisierten Gummibandagen, Hoco-Blattführungen oben und unten, Maschine lieferbar mit neigbarem oder festem Tisch.

## Adolf Schmidts Erben Aktiengesellschaft, Bern

Halle 6, Stand 1347

Die locker angeordnete Schau gibt einen Querschnitt durch das Fabrikationsprogramm dieses auf hochwertige Schmierstoffe, Metallbearbeitungshilfsstoffe und Korrosionsschutzmittel spezialisierten Unternehmens, und bezeichnet in klarer Aufteilung die für diese Produkte in Frage kommenden wesentlichsten Einsatzgebiete: Industrie (Sektoren Schmierung und Metallbearbeitung), Strasse, Schiene, Bauwesen. Von den Produkten seien hervorgehoben:

**ASEOL LITEA**: Mehrzweckfette, die sich nicht nur für industriellen Einsatz, sondern auch für die Achslagerschmierung von Schienen-Triebfahrzeugen und die Lösung zahlreicher anderer Schmierprobleme eignen.

**ASEOL Industrieöle**: Mehrzwecköle mit weitem Einsatzbereich in der Industrie als Schmier- und Hydrauliköle.

**ASEOL CALLIT**: Mehrzweckfett mit fast universellem Anwendungsbereich bei Fahrzeugen und Baumaschinen.

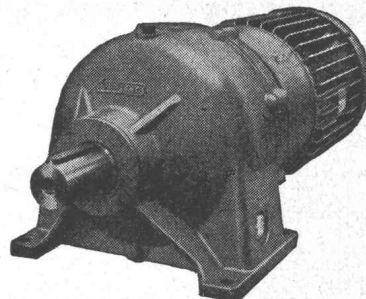
**ASEOL PERLA**: Eine Sonderleistung der ASEOL-Laboratorien: Das erste Ganzjahres-Motorenöl der Super-Duty Stufe für Benzin- und Dieselmotoren (einschliesslich Auflader).

**ASEOL 17-04**: Mineralölfreies, im Wasser emulgierbares Metallbearbeitungsöl für universelle Anwendung.

# KISSLING

## Motorgetriebe

weit über  
die Schweiz hinaus  
bekannt



**Wir lösen jedes  
Getriebeproblem**

Unsere Getriebe sind:

- formschön
  - niedrig im Preis
  - rasch lieferbar
- Normaldrehzahlen ab Lager.

Stirnradgetriebe bis 200 PS, Planetengetriebe bis 150 PS, Trommel- u. Schneckengetriebe bis 25 PS, stufenlose Getriebe bis 8 PS, Spezialgetriebe

**L. Kissling + Co Maschinenfabrik  
Zürich-Seebach  
Telefon 051/466400**

**FAHREN SIE  
NACH BASEL?**

Dann besuchen Sie

**EXPO  
ACROW**

vom 20. bis 30. April

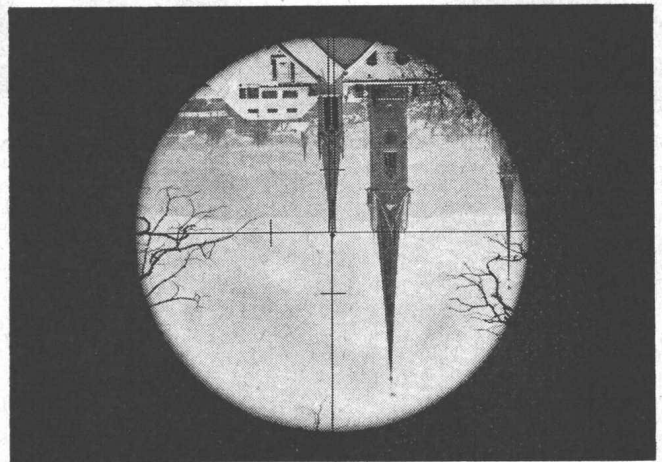
auf unserem Fabrikareal

**in Füllinsdorf BL  
an Hauptstrasse Liestal-Basel**

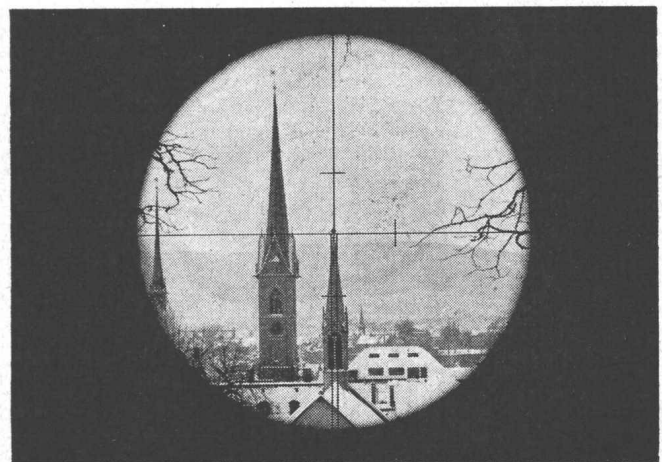
**ACROW  
CONSTRUIT**

Siehe **ACROW** Wegweiser

**früher:**



**heute:**



**mit  
aufrechtem  
Fernrohr-  
bild**

Die Wild-Theodolite T1-A, T16 und T2 mit der Bezeichnung «E» geben alle ein aufrechtes Bild, bei gleicher Helligkeit und Fernrohrlänge wie die altgewohnten Modelle.

Das Fernrohrbild zeigt jetzt das angezielte Objekt so wie mit blossem Auge gesehen. Einfaches Arbeiten, kein Überlegen mehr.



Universal-Theodolit  
Wild T2-E  
mit aufrechtem  
Fernrohrbild

**WILD  
HEERBRUGG**

Wild Heerbrugg AG,  
Heerbrugg/SG

**Mustermesse Halle 3b, 1. Stock Stand 2560**

Ein besonderer Platz ist den ASEOL-Korrosionsschutzmitteln eingeräumt. Hier wird an vergleichenden Beispielen gezeigt, welchen Schutz diese Mittel gegenüber stark korrodierend wirkenden Einflüssen bieten. Es handelt sich hier um das Problem des zeitlich begrenzten, zuverlässigen Schutzes von kleinsten bis grossen Fabrikationsteilen aus Metall während des Herstellungsprozesses, am Lager oder auf dem Transport. Die Mittel sind leicht auftragbar und rasch wieder entfernbar.

## Zent AG, Bern

Halle 6, Stand 1288

Zu sehen ist der bewährte *Foco-Kessel* in neuer Ausführung. Die ganze Serie 1—4 ist nun mit einer formschönen, allseitigen Verschalung umgeben. Die allseitige Isolierung verhindert zudem unnötige Wärmeverluste und erhöht somit den Wirkungsgrad der bereits in der alten Ausführung sehr wirtschaftlichen Kessel.

Gleichzeitig wurden auch die Kessel-Boiler-Kombinationen, die auf dem Markt unter dem Namen *Zent-Kombi-Guss-Kessel* einen guten Anklang gefunden haben, neu und modern gestaltet. Bei diesen Kesseltypen, die warmes Wasser für die Heizung und für den täglichen Warmwasserbedarf in unbeschränkten Mengen zu niedrigsten Betriebskosten erzeugen, wurde die Verschalung modernisiert und die Isolierung verbessert. Die neuen Instrumente sind im Kessel fertig verdrahtet, wodurch der Anschluss vereinfacht und verbilligt wird. Für allfällige Revisionen sind alle im Kessel eingebauten Apparate leicht zugänglich und ausbaubar angebracht. Alle diese Kessel sind für Oel-, aber auch durch einfache Umstellung für Koksfeuerung verwendbar, wobei die Kessel mit Koks mindestens die gleiche Leistung abgeben wie bei Oelfeuerung.

Als weitere Erzeugnisse sind die bewährten Stahlradiatoren *Lamella* zu sehen, die in jeder Beziehung die Erfordernisse der modernen Heizungstechnik erfüllen. Mit der *Zent-Frenger-Deckenstrahlungsheizung* zeigt die Firma Zent ein weiteres Produkt, das in der Schweiz in den letzten Jahren immer mehr eingebaut wurde. Die aus Aluminiumplatten bestehende Strahlungsheizung bildet immer auch eine Schall-

schluckdecke und lässt sich mit Klimaanlage leicht kombinieren und somit auch für Kühlung und Lüftung verwenden.

Der elektrische Wäschetrockner *Zent-Radical 6* besitzt 3 Ventilatoren mit vorgeschalteter elektrischer Heizung von 6 kW. Dieser Apparat erlaubt, in 40 bis 60 Minuten ungefähr 6 kg Wäsche schonend zu trocknen, was dem Fassungsvermögen des modernen Waschautomaten im Mehrfamilienhaus entspricht.

## WERA Apparatebau AG, Bern

Halle 6a, Stand 1390

Die WERA gehört zu den führenden Unternehmen auf dem Gebiete der Lüftungs-, Luftheizungs- und Klimatechnik. Von den nach eigenen Patenten ausgeführten Konstruktionen sind besonders zu erwähnen: die mit hohem Wirkungsgrad arbeitenden Niederdruck-Zentrifugal-Ventilatoren — die elektrischen Luftheizbatterien, speziell nach strömungstechnischen Gesichtspunkten und für beste Wärmeausnutzung gebaut — die Reinkupferzellen-Luftheizbatterien in Wabenbauart mit hohem Wirkungsgrad und geringstem Luftwiderstand — die Luftreinigungsfilter — die Luftbefeuchtungsapparate für Papier-, Textil- und Tabakindustrien sowie für Lagerräume.

## Hämi & Cie. AG., Jegenstorf

Halle 6/7, Nr. 1485

Als Neuentwicklungen werden gezeigt: Spezial-Manometer und -Thermometer für die Petrolindustrie und nach neuen Gesichtspunkten gebaute Kontrollmanometer. Weiter sind Messgeräte aller Art zu sehen, die sich an die Bedürfnisse der chemischen Industrie, der Zentralheizungsindustrie, der Grossindustrie und des Apparatebaues anpassen. Zu erwähnen sind ferner Quecksilber-Thermometer in neuen Kunststoffgehäusen. Wesentliche, bemerkenswerte Änderungen und Verbesserungen weisen eine Reihe von Druck- und Temperatur-Registriergeräten auf.

Auf dem Gebiete der elektrischen Kontakte sind heute Messgeräte mit ein oder mehreren Microschaltern lieferbar. Der Aufbau von Fernsendern gilt heute als Normal-Typ. Auch das Gewichtsmannometer ist zum serienmässigen Gerät geworden.



33.06

KSV-Leitungsschnellverleger für moderne und übersichtliche Installationen.

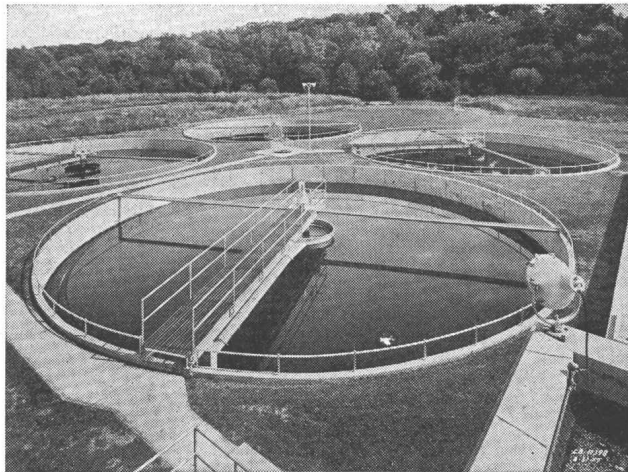
Das KSV-Programm umfasst Leitungsschnellverleger für Montage an Ankerschienen, Flacheisen, Schlitzbandeisen, Winkleisen etc.; Befestigungselemente für die direkte Verlegung von Leitungen an Masten, Rohren und Konstruktionen an Mauern, Holz oder Fels.

Verlangen Sie bitte nähere Auskünfte, Unterlagen oder Muster.

SAUBER + GISIN AG ZÜRICH 8  
Höschgasse 45 Telefon (051) 34 80 80

**SAUBER + GISIN**

## Kläranlagen



**Automatische Rechen, Rechengut- und Kehrrietz-Zerkleinerungs-Maschinen**  
**Absetzbecken (Rund- und Rechteckbecken)**  
**Biologische Abwasserreinigung**  
**Faulkammerausrüstungen**  
**Kombinierte Abwasserreinigungsanlagen für kleine Gemeinden und Institutionen**  
**Industrielle Abwasserreinigung**  
**Flotationssysteme**

*Alpha AG. Nidau*

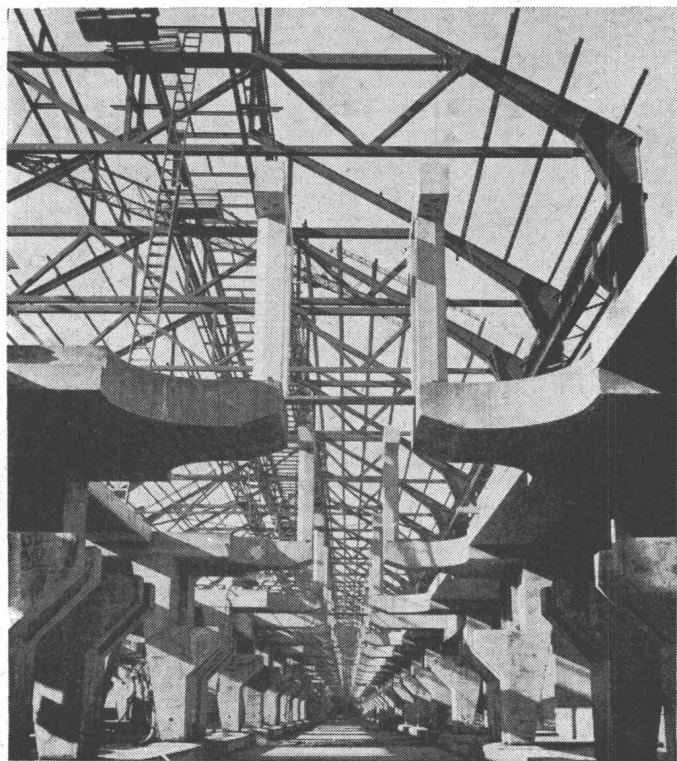
Tel. (032) 2 46 92

# Vorfabriziertes Bauen

Die neue Aluminiumhütte der AIAG in Steg, im Wallis, ist nach den neuesten Methoden der Vorfabrikation erstellt worden. Ingenieure, Architekten und andere Interessenten sind eingeladen, den Farbtonfilm

## Die Aluminiumhütte Steg im Wallis

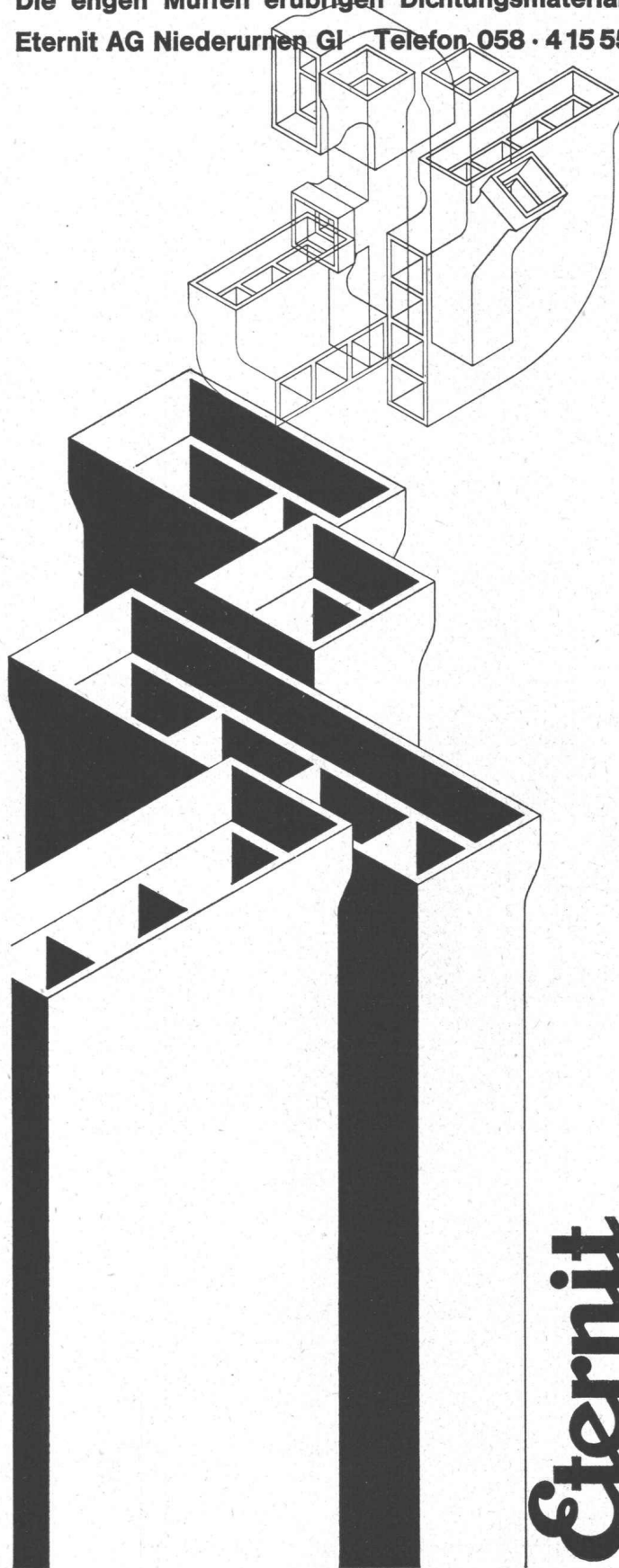
am Stand 1181 der AIAG, in der Halle V/VI der Mustermesse Basel, 20.-30. April 1963, anzusehen.



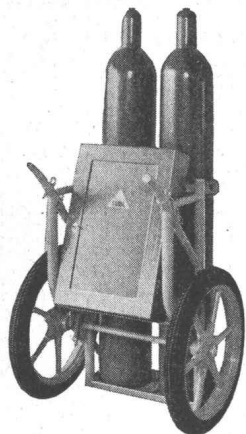
Aluminium—Industrie—Aktien—Gesellschaft

Verkaufsabteilung  
Buckhauserstrasse 5  
Zürich 9/48  
Telefon 051/548080

Mehrteilige Eternit-Kanäle für die Zu- und Abluft untereinander angeordneter Bäder und Küchen in Wohnhäusern. Lieferbar in geschosshohen Längen, schallhemmend, innen und aussen glatt. Die engen Muffen erübrigen Dichtungsmaterial. Eternit AG Niederurnen GI Telefon 058 · 4 15 55



Eternit



## Flaschenwagen

in verschiedenen Ausführungen

Schweiss-, Schneid- und Lötgeräte, Schweissmaterial, Reparaturen

MUBA - Stand 1204 - Halle 6

**Sauerstoff- & Wasserstoff- Werke AG.**

Luzern

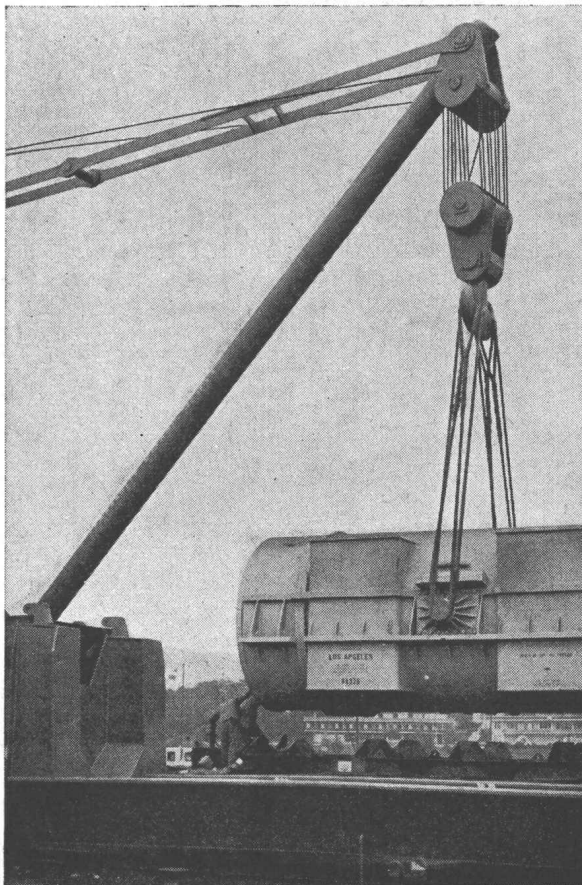
Postfach

Telefon 041/41 51 51

## Kabelwerke Brugg AG, Drahtseilabteilung

Halle 7, Stand 1553

Die Drahtseilfabrik der Kabelwerke Brugg AG, die sich seit Jahren mit der Berechnung und Herstellung von Laststruppen in verschiedensten Ausführungen befasst, zeigt, wie solche Drahtseilstruppen mit einer Presse von mehreren 100 Tonnen Druck hergestellt werden. Ohne Drahtseile kann man sich das Heben von Lasten aller Art gar nicht mehr vorstellen. Dabei finden die Drahtseile als reine Huborgane, sowie als Drahtseilstruppen zum Anhängen der Lasten an die Kranhaken Verwendung. Besonders an solche Drahtseilstruppen werden hohe Anforderungen gestellt, gibt es doch Waren aller Grössen, Formen und Gewichte zu heben.



Für den 300-Tonnen-Mammut-Kran der ULTRA liefern wir das Hubseil und die Seil-Schlingen.

Es werden zudem verschiedene Drahtseile modernster Konstruktion aus dem weitgespannten Fabrikationsprogramm gezeigt, wie zum Beispiele Kranseile, Baggerseile mit den silbergrauen Litzen, Zugseile für alle Arten von Bergbahnen, für Ski- und Sessellifte, sowie verschlossene Drahtseile als Tragseile für Luftseilbahnen. Von besonderem Interesse sind auch die durch die drei schweizerischen Drahtseilfabriken nach amerikanischen Normen gemeinsam entwickelten Strassenabschränkungen mit Drahtseilen.

## Dübi & Co., Herzogenbuchsee

Halle 6a, Stand 1356

Ausgestellt sind verschiedene Typen der Tempera-Warmluftöfen. Beim grossen Kessel handelt es sich um einen *stehenden Typ 250* mit einer Leistung von 250 000 kcal/h. Die Warmluft wird durch einen im Ofen Fuss eingebauten Ventilator über regulierbare Diffusionsgitter gleichmässig und zugfrei dem Raum zugeführt. Er wird in den meisten Fällen, d. h., sofern es die feuerpolizeilichen Vorschriften zulassen, direkt im Raum aufgestellt. An der Ofenhaube können ein oder mehrere Zuluftkanäle für die Beheizung von Nebenräumen angeschlossen werden. Bei Betrieben mit grosser Staubbildung schlagen wir den Einbau von Luftfilter vor. Die Filter sind so angeordnet, dass sie leicht demontiert und gereinigt werden können. Die elektrischen Apparate sind in einem formschönen Kasten eingebaut. Regulieranlage, Brenner und Ventilator sind fertig verdrahtet; der Ortselektriker hat nur noch die Hauptleitung bis zum Schaltkasten zu führen. Der ganze Ofen ist

## Geruchlose WC-Anlagen!

Der Fortschritt darf nicht an der WC-Türe halbmachen!

# lufti

hilft Ihnen, dieses wichtige Problem einwandfrei zu lösen!

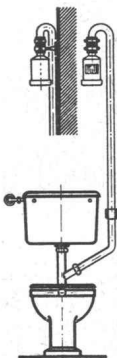
stoppt jeden Geruch!

Installationsmodell für Neu- und Umbauten  
Kein Abzugsschacht erforderlich!

Eine Vielzahl von Einbaumöglichkeiten erlauben Unter- oder Ueberputz-Montage.



Stellmodell für bestehende Anlagen, vor allem auch für Mietwohnungen mit WC-Badezimmer-Kombination.



Der Geruch wird am Entstehungsort erfasst und vollständig beseitigt! Die schlechten Gerüche werden nicht mehr durch den Raum ventiliert.



Bezugsquellen-Nachweis und Auskünfte durch:

**Belap AG Basel Güterstrasse 165 Telephon (061) 35 55 77**

**MERK**  
PULLAX

der  
**All-Rad-Transporter**  
für schwierigste  
Verhältnisse

Schon mit dem 4-Rad-Antrieb und der günstigen Gewichtsverteilung vollbringt er Leistungen, die sonst kein Motorfahrzeug schafft. Mit dem Seilzug im Gleichlauf ist ihm kein Gelände zu steil und kein Boden zu schlecht.

20 PS Dieselmotor, 6 Vorwärts- und 2 Rückwärtsgänge. Seilspill auf Wunsch. Radstand verstellbar von 1.70 - 2.50 m. Aufbau mit wenigen Handgriffen auswechselbar! Dreiseitenkipper 1 m<sup>3</sup>, Rückwärtskipper, normale Ladebrücke, Tankaufbau, Schneepflug, Strassenbaugeräte usw. usw.

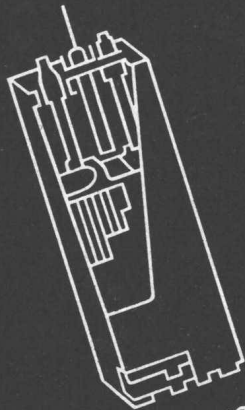


**Hans Merk Dietikon / ZH**

**Maschinenfabrik - Tel. (051) 88 91 21**

# OERLIKON-PAM

die neue stationäre Röhrenplatten-Batterie  
in der Telefonzentrale



Accumulatoren-Fabrik Oerlikon Zürich 50

Wir senden Ihnen gerne Prospekte und technische Unterlagen



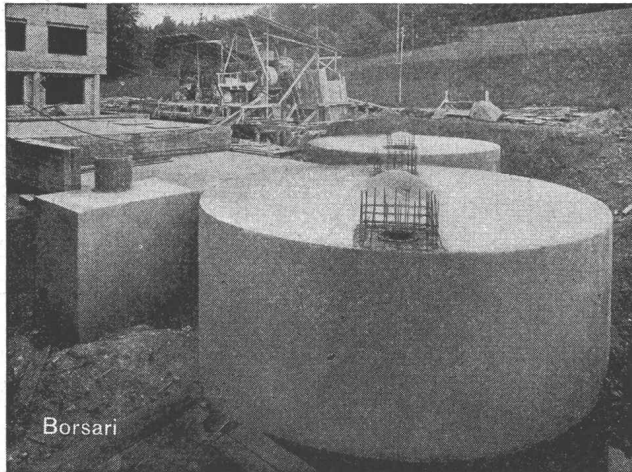


## Patent-Aufzugtreppe

Grösste Vorteile auf  
kleinstem Raum

Schweizer Mustermesse Basel  
Halle 8 Stand 3054

**FELDMANN & CO. \* HOLZBAU**  
**LYSS**      Telephone (032) 84184      **Kt. BERN**



Altersheim Bethesda, Küsnacht ZH, 2 Tanks, total 400 m<sup>3</sup> Heizöl

## BORSARI HEIZÖL- u. BENZIN-TANKS

aus Eisenbeton mit Plattenauskleidung

für jeden Bedarf      50 Jahre Erfahrung

Erstklassige Referenzen

Keine Korrosion

Kein Unterhalt

**BORSARI & CO., Zollikon - Zürich**

Telephone (051) 24 96 18

Gegründet 1873

innen mit einer hitzebeständigen Farbe gestrichen, aussen hammerschlag lackiert oder feuerverzinkt. Stehende Ofentypen werden mit Leistungen von 20 000 bis 500 000 kcal/h ausgeführt.

Erstmals wird ein fahrbarer Tempera-Luftheizofen in *liegender Form* mit einer Leistung von 30 000 kcal/h gezeigt. Die Verteilung der Warmluft erfolgt durch eine drehbare und auch in der Höhe verstellbare Haube. *Der Ofen steht in Betrieb.* Die liegenden Ofentypen eignen sich insbesondere bei niedrigen Räumen und wo aus baulichen Gründen besondere Abmessungen vorgeschrieben sind. Sehr oft wird der liegende Tempera-Luftheizofen an der Decke aufgehängt oder mit Konsolen an einer Wand aufgestellt. Liegende Ofentypen werden mit Leistungen von 30 000 kcal/h bis 1 000 000 kcal/h ausgeführt.

Ebenfalls erstmals ist ein *Heissluft-Hochdruckgenerator* mit einer Leistung von 100 000 kcal/h zu sehen. Die Zuluft wird je nach Bedarf mit einer Temperatur von 200 bis 300 °C ausgestossen. Das Heissluft-Hochdrucksystem ist für besondere Heiz- und Trocknungsprobleme geschaffen. Der Kessel erfordert eine durchdachte Konstruktion aus bester Qualitätsware, da durch die hohen Temperaturen überdurchschnittliche Anforderungen gestellt werden.

Unser Fabrikationsprogramm wurde vor kurzer Zeit erweitert durch den Bau von Einbrenn- und Spritzkabinen, Spritzwände und Absauganlagen. Aus Platzgründen können wir an der diesjährigen Messe nur eine kleine Spritzwand aufstellen.

**Kempf & Co. AG, Herisau**      Halle 7, Stand 1651

Transport- und Lagerprobleme zu lösen, bedürfen immer eingehender Studien. Wenn beide Probleme konstruktiv und planungsmässig vom gleichen Betrieb gelöst werden, besteht in der Regel eine grössere Gewähr, dass das funktionelle Ineinanderspielen den angestrebten Erfolg bringt. Die Firma Kempf befasst sich schon seit Jahren mit Lager- und Transportproblemen. Sie zeigt:

Ein Paletten-Gestell, das als einziges doppelte Verstellbar-Sicherung aufweist und daher überaus unfallsicher ist. Eine kleine Förderanlage zeigt auf einfache Weise den Einsatz verschiedener Fördererlemente. Ein Palett-Stapler mit elektro-hydraulischer Hubvorrichtung, ein Palett-Stapler mit gleicher Hubvorrichtung und Fahrmotor, sowie ein Mast-Vorschub-Stapler mit Fahrerstandsteuerung bilden Normalausführungen. Als Spezial-Ausführungen sehen Sie einen Fass-Stapler mit Kippvorrichtung und eine elektro-hydraulische Hebebühne mit Doppelschere. Neben dem bekannten Palett-Hubwagen zeigen wir als Neuheit einen Palett-Hubwagen mit Fahr- und Hubmotor. Den Konstrukteur wird eine Serie von Motor-Schneckengetrieben interessieren. Alle diese Apparate wurden für hohe Anforderungen bezüglich Eigengewicht und Raumbedarf konstruiert. Sie genügen daher ohne weiteres jedem Normalfall und befriedigen schweizerisches Qualitätsempfinden in Funktion und Leistung.

Halle 6a, Stand 1394

Die Firma Kempf baut nun seit über 50 Jahren Stahl-Kleiderschränke. Ausgestellt sind sieben verschiedene Stahl-Garderobenschrank-Typen, vom einfachen Fach für Betrieb und Werkstatt bis zum Schrank für Schwimmbäder und Sportvereine. Arbeiterkommissionen, Betriebsinhaber und Architekten dürften die verschiedenen Garderoben gleichermaßen interessieren. COMPOSA-Stahlschränke für Dutzende von Einsatzmöglichkeiten in Betrieb und Büro sind hinsichtlich Abmessungen und Vielseitigkeit so entwickelt, dass sie eine Lücke schliessen auf dem schweizerischen Markt.

**Eisen- und Stahlwerke Oehler & Co. AG, Aarau**

Halle 7, Stand 1615

Im Mittelpunkt steht ein *Kreisförderer* mit automatischer Aufgabe- und Abgabestelle. Die Bahnlänge beträgt annähernd 60 Meter.

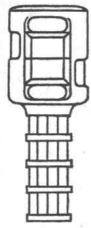
Ausgestellt ist ferner ein *Stapelkran*, dessen Fahrplan auf VIDMAR-Gestell-Einheiten abgestützt ist und mit dem drei Gestellreihen bedient werden können. Die technischen Angaben sind:

Tragkraft	500 kg
Stapelhöhe	3900 mm
Hubhöhe	3600 mm
Spannweite	rund 5500 mm
Kranbahnlänge	rund 6000 mm
Kranfahren	elektrisch
Katzfahren und Drehen	von Hand

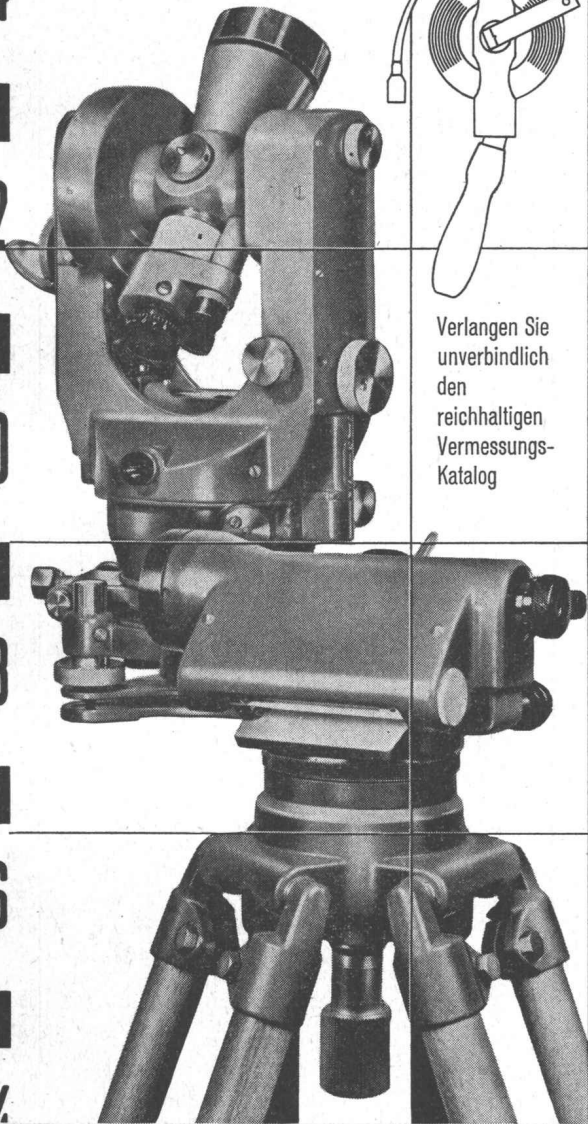
Wie gewohnt werden wiederum eine Anzahl Elektro-Fahrzeuge vorgeführt; aus den verschiedenen *Sitz- und Stand-Gabelstaplern* sticht besonders das Modell 1562 hervor. Von seinen interessanten Merkmalen seien erwähnt: hohe Fahrgeschwindigkeit (bis 19 km/h); gutes Steigvermögen (bis 24 %);

17  
16  
15  
14  
13  
12  
11  
10  
09  
08  
07  
06  
05  
04

Grösste Auswahl  
der Schweiz in  
Vermessungsinstrumenten  
und Messgeräten.  
Geschulte Fachberater



Verlangen Sie  
unverbindlich  
den  
reichhaltigen  
Vermessungs-  
Katalog



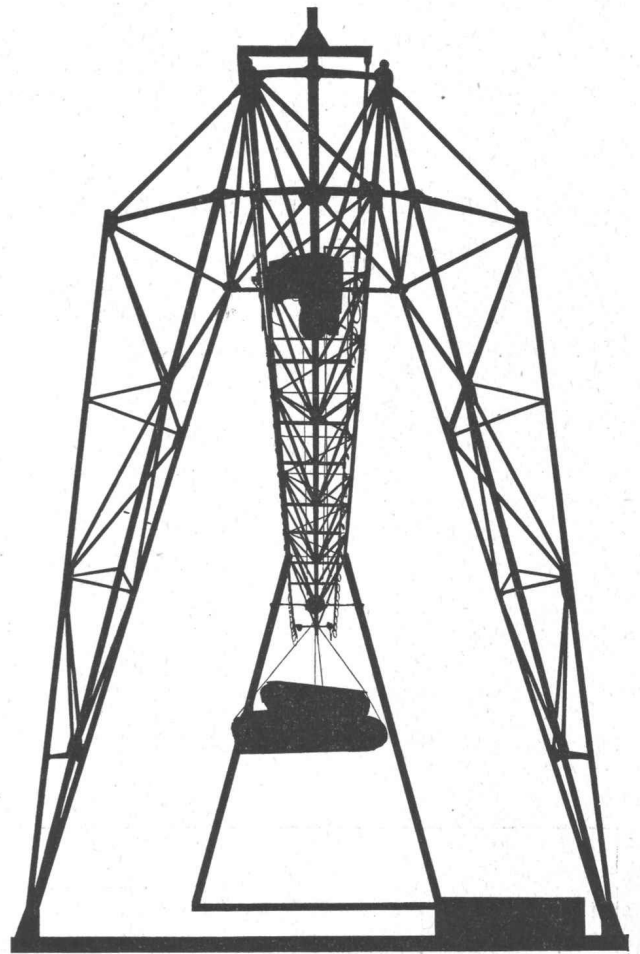
**GRAB+WILDI**

EUZ  
01  
E00

FACHGESCHÄFT FÜR  
VERMESSUNGSGERÄTE

Zürich, Seilergraben 59.  
Tel. 051/24 35 88  
Fabrik in Urdorf bei Zürich  
Tel. 051/98 76 67

Ständige  
Ausstellung  
in Zürich  
Seilergraben 59



**UTO**

Krananlagen  
Elektrozüge  
Aufzüge  
Fahrtreppen



Schindler-Aufzug-  
und Uto-Kranfabrik AG  
Zürich 9/48  
Telefon 051/525310

## HABEGGER

Vielseitige Anwendungsmöglichkeiten

**Ziehen – Heben – Senken**

Leicht und handlich zum Tragen.

Typen:

750 kg Zugkraft

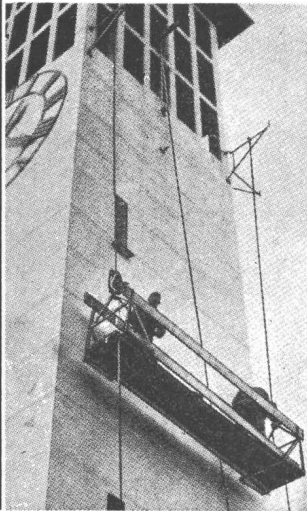
1500 kg Zugkraft

3000 kg Zugkraft

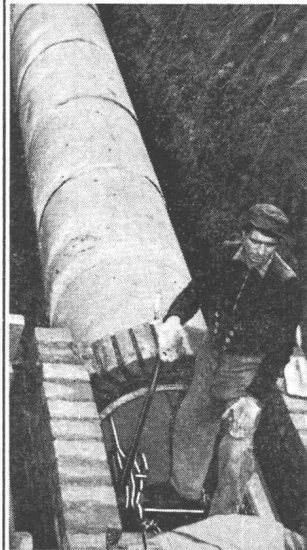
SUVAL-geprüft und

zugelassen für

Hängegerüste.



## Seilzugapparate (Tirfor)



Telefon 033/21837

MUBA: Stand 1653 Halle 7

hervorragendes Beschleunigen und Bremsen (Compoundmotor mit Rekuperationsbremse). Es handelt sich hier um einen Stapler mit Batterieantrieb, der ähnliche Eigenschaften aufweist wie ein Fahrzeug mit thermischem Motor. Von den wenigen Stand-Gabelstaplern werden unter anderem Modelle mit Schubmast und mit Schubgabel gezeigt.

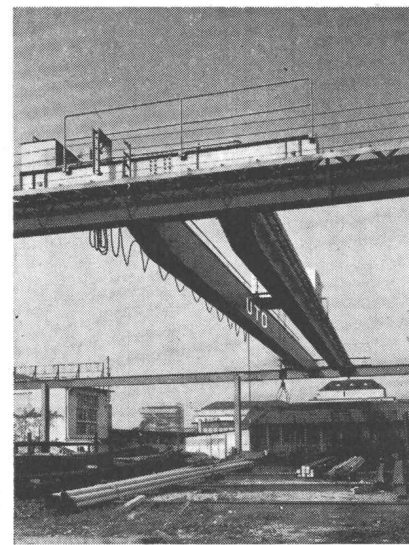
## Schindler-Aufzug- und Uto-Kran-Fabrik AG, Zürich 48

Halle 7, Stand 1656

Die Verkaufserfolge der Abteilung Kranbau gründen auf einer sorgfältigen Entwicklung der Antriebsteile mit ihren anpassungsfähigen Steuerungsarten und vor allem der Bauart der Kranbrücken. Hier wurden Konstruktionen entwickelt in Stahlrohrbauweise, in Leichtmetall, in geschweissten Stahlblechträgern und in Kastenkonstruktionen. Die Fortschritte in den Schweißverfahren ermöglichen die Konstruktion von drei- oder viereckigen Kastenträgern. Diese Bauweise ergibt eine grosse Steifigkeit und ein relativ kleines Eigengewicht der Kranbrücke sowie schöne Konstruktionen. Die verkleinerten Eigengewichte erlauben Einsparungen bei den Kranfahrbahnen, den Konsolen und Stützkonstruktionen. Kastenträgerkranne sind besonders für grössere Spannweiten vorteilhaft.

Am Ausstellungsstand ist in gedrängter Bauart ein Einträgerkran in dreieckförmiger Kastenbauweise ausgestellt mit neuzeitlichem Einzelantrieb auf die beidseitigen Kranlaufrollen sowie mit Elektrozuglaufkatze als Hubwerk. Die Steuerung erfolgt durch eine Sammeldruckknopfstation in Verbindung mit Schaltschützen.

Die Firma stellt ferner eine nach neuzeitlichen Gesichtspunkten konstruierte Sturm-Bremse aus, die bei im Freien laufenden Kranen (Brückenkrane und Portalkrane) angewendet wird. Der besondere Vorzug dieser Bremse liegt darin, dass sie im Notfalle ein Einfallen bei der vollen Krangeschwindigkeit erlaubt, sei es gewollt oder durch unfreiwilligen Stromunterbruch zum Sturmbremslüfter.



Brückenkran in Kastenbauweise auf hochliegender Fahrbahn

## Schweizerische Industrie-Gesellschaft Neuhausen am Rheinfall

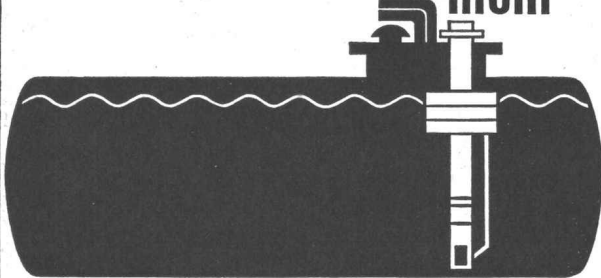
Halle 7, Stand 1582

Für den Einsatz in engen Verhältnissen werden sechs verschiedene «SIG-lifter», nämlich zwei Lenkbügel-Stapler für 300 und 1000 kg Tragkraft, drei verschiedene Schubmaststapler für 1000 bis 2000 kg, sowie ein Fahrersitz-Gabelstapler mit Seitenschwenker ausgestellt. Bemerkenswert ist die robuste und gedrängte Bauweise, die ausgezeichnete Wendigkeit und Zugänglichkeit, sowie die einfache, sinnfällige Bedienung.

Erstmals gezeigt wird ein neuentwickelter Quersitz-Schubmaststapler Typ RFE 2060, für 2000 kg Tragkraft mit einem Triplex-Freihubmast für 5 m Hubhöhe und einem Mastvorschub von 700 mm. Das Fahrzeug ist mit 2 Elektromotoren, welche je auf ein Triebwerk wirken, einer hydr. Lenkhilfe, einer hydr. 4-Rad-Fussbremse, einer mech. 2-Rad-Handbremse sowie elektrisch betätigter Fahrtrichtungsumschaltung ausgerüstet. Trotz der grossen Tragkraft weist dieser Stapler eine Fahrgeschwindigkeit von rd. 10 km/h, eine Hubgeschwindigkeit von etwa 19 cm/s, sowie ein Steigvermögen von 15 % auf.

Aus der Reihe der vier ausgestellten Fahrersitz-Gabelstapler im Tragkraftsbereich von 700 bis 2000 kg, welche z. T. mit speziellen Anbaugeräten, wie Klammern und Seitenschie-

Kein überlaufender Tank mehr



dank der vollautomatischen Überfüllsicherung

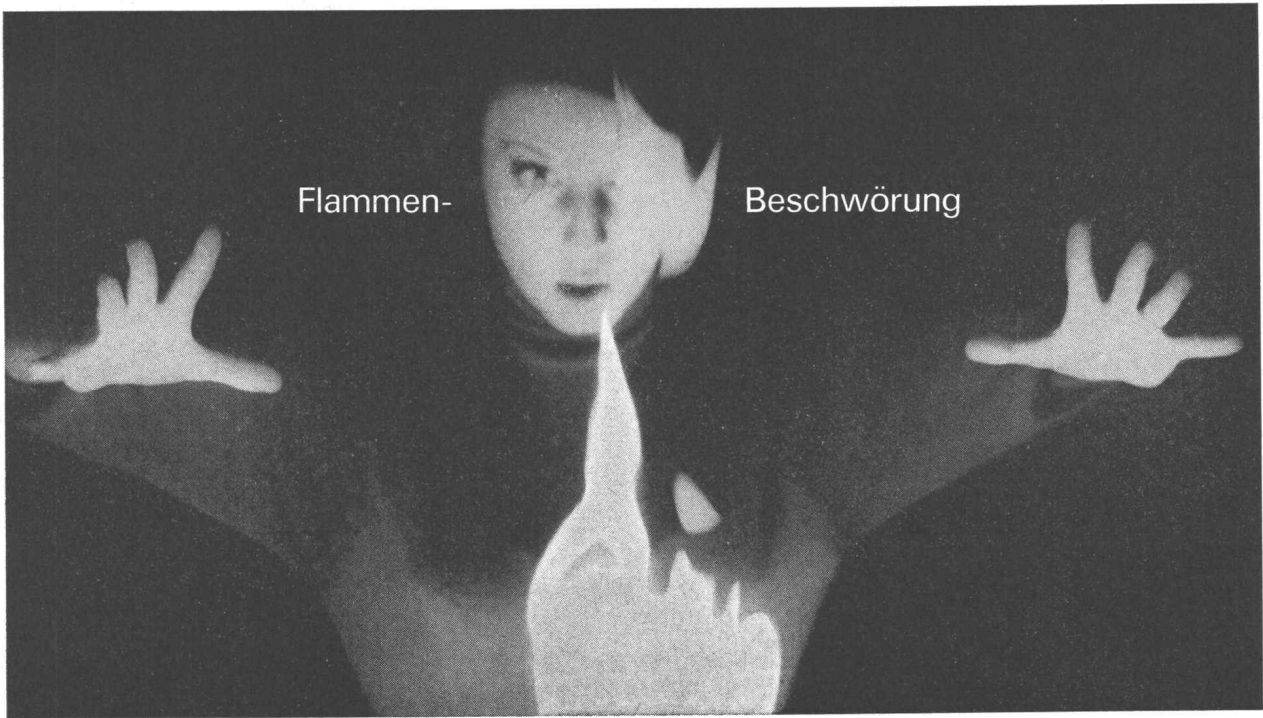


NIVEAU AUTOMAT ist öl- und korrosionsbeständig  
 – schliesst allmählich ohne plötzlichen Druckanstieg  
 – besitzt vollautomatische Entleerung des verbleibenden Schlauchinhaltes nach Füllung  
 – garantiert mindestens 95% Füllmöglichkeit  
 – keine Schäden und Verluste mehr durch Unvorsichtigkeiten  
 Wir führen verschiedene Typen und Ausführungen, welche den individuellen Vorschriften unserer Kantone angepasst sind.  
 Verlangen Sie Dokumentation und Auskunft

PROTHERM AG / SA

**protherm**

Zürich Militärstr. 90  
 Telephone 051/257655  
 Genève 022/423260  
 32 rue des Noirettes  
 Lugano 091/25842  
 Via Moncucco Cortivallo



Flammen-

-Beschwörung

Ein altes Märchen? – Nein, eine moderne Tatsache! – Der ELCO-Brenner wird automatisch gesteuert. Wie von Zauberkraft beschwört lodert die Flamme auf zu voller Kraft oder sie wird gebändigt – je nach Witterung. Diese spontanen Reaktionen bewirken eine kontrollierte, gleichmässige Wärme und sparsamsten Ölverbrauch.

**ELCO**

ELCO-Oelfeuerungen AG  
Thurgauerstr. 23, Zürich, Tel. 051/484000

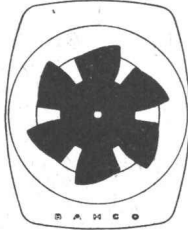
Auch der ELCO-Kundendienst trägt zu wirtschaftlichem Heizen bei. Er sorgt für die Regulierung Ihres Brenners auf den höchsten Wirkungsgrad. – Wer baut und wer sparsamer heizen möchte, sollte sich von ELCO beraten lassen! – Wir tun das gerne – und natürlich kostenlos.



**Kempf-Garderoben bringen Ordnung und Arbeitsfreude**

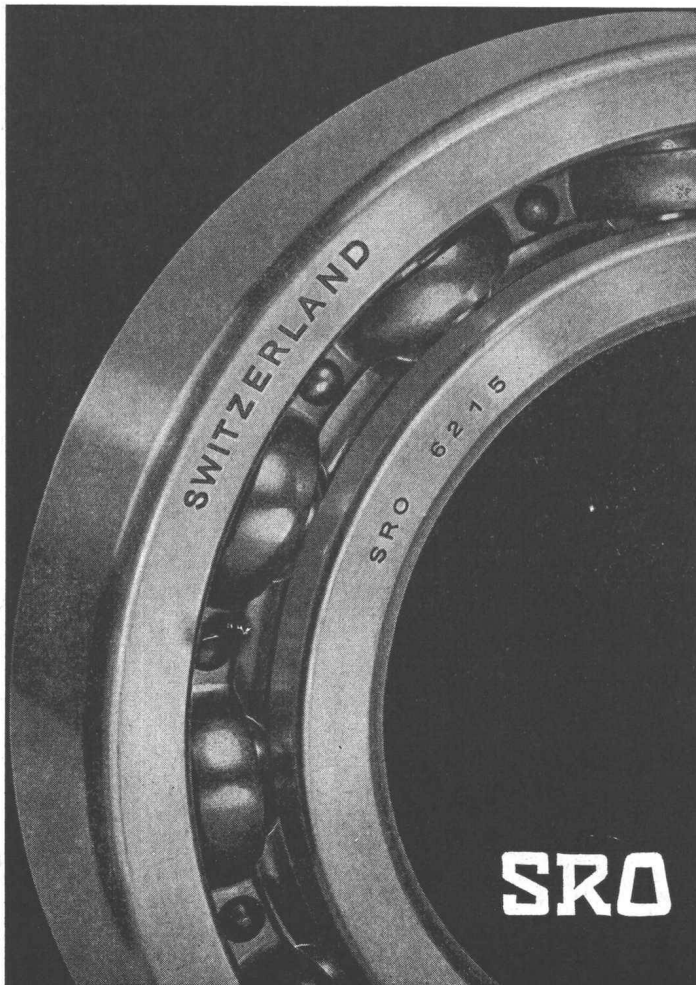
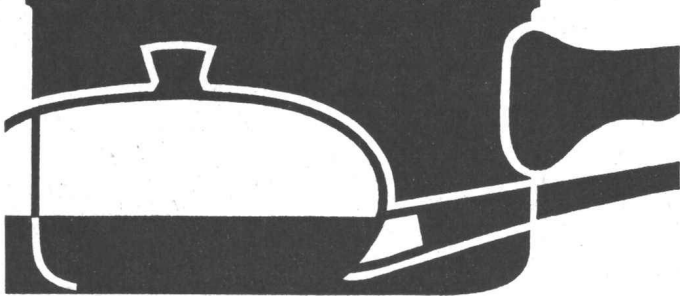
**Kempf & Co. Aktiengesellschaft Herisau 2**

# Bahco Silent



Küchenventilator sorgt für frische Luft in der Küche. Rasch, leise und gründlich saugt er die Kochdämpfe an der Quelle ab. Preis Fr. 186.- Verkauf durch Installationsfirmen. Prospekt durch die Generalvertret. **Walter Widmann AG** Löwenstr. 20, Zürich 1 Telephone (051) 27 39 96

Kochdämpfe  
Kochdämpfe  
Kochdämpfe  
Kochdämpfe  
Kochdämpfe



MUBA, Halle 5, Stand Nr. 1065

ber ausgerüstet sind, finden die Typen LES 1250 und LES 2050 besondere Beachtung. Der Typ LES 1250 ist mit einem Triplex-Freihubmast versehen, mit welchem eine Hubhöhe von 4,1 m bei einer Bauhöhe (Mast gesenkt) von nur 1,9 m erreicht wird. Am 2 t-Gabelstapler Typ LES 2050 ist eine hydr. betätigte Seitenschwenk- und Seitenschub-Vorrichtung montiert, welche es ermöglicht, die Last (Palett) aufzunehmen, um 90° zu schwenken und in das Palettgestell hineinzuschieben. Dank dieser Vorrichtung kann in Gangbreiten von nur 1,4 m gestapelt werden.

Ferner ist ein Fahrersitz-Gabelstapler für 1000 kg Tragkraft mit Dieselmotorantrieb und vollautomatischer, hydrodynamischer Kraftübertragung zu sehen. Auffallend ist die erstaunliche Leistungsfähigkeit dieses klein dimensionierten Staplers: Fahrgeschwindigkeit 18 km/h, Hubgeschwindigkeit 35 bis 40 cm/s, Steigvermögen bis 25 %, Zugkraft am Haken 1200 kg.

## Griesser AG, Aadorf TG

Halle 8, Stand 3070

Die Raff- und Roll-Lamellenstoren SOLOMATIC erfreuen sich von Jahr zu Jahr steigender Beliebtheit. Das Hauptgewicht wurde diesmal auf die Lärmbekämpfung gelegt und es werden Raff- und Roll-Lamellenstoren in schallhemmender Ausführung gezeigt.

Der Leichtmetall-Rolladen Alucolor bleibt weiterhin das führende Produkt für Fensterabschlüsse im Wohnungsbau und setzte auch im vergangenen Jahr seinen Siegeszug fort. Die hervorragende Qualität und Ausführung dieses Rolladens bewegt immer mehr Architekten zur Anwendung dieses stabilen und sehr eleganten Fensterabschlusses. ALUCOLOR-Rolladen gibt es jetzt auch mit beweglichen Stäben. Damit wird eine bedeutend bessere Lichtregulierung und Lüftung erzielt.

Ein wichtiger Fabrikationszweig sind die mobilen Trennwände. Am Stand selbst sind sowohl einfache, wie auch schallhemmende Wände und Türen zu sehen. Der grosse Vorteil ist der Umstand, dass sie bei Bedarf rasch und ohne grosse Kosten umgestellt und den neuen Verhältnissen angepasst werden können.

In Originalgrösse zur Bedienung durch die Stand-Interessenten ist auch ein Kipptor im Standardmass aufgestellt. Dieses System mit Hebelgewicht findet dank der Geräuschlosigkeit und des günstigen Preises immer mehr Freunde. Auch die traditionellen Fabrikate der Griesser AG. sind beim modernen Bau nicht wegzudenken. Rolladen aus Holz, Jalousieläden, Sonnenstoren, Stoffrouleaux, Stahlrolladen und Rollgitter finden heute mehr denn je ihre Verwendung.

## AG der von Moos'schen Eisenwerke Luzern

Halle 8, Stand 3010

Die Produktion des bewährten *Torstahls* mit *Doppelriegel* ist so erhöht worden, dass der steigende Bedarf an hochwertigem Armierungsstahl bewältigt werden kann. Eine grün-gelb-rote Lichtanlage macht den Besucher darauf aufmerksam, dass im nahegelegenen Gemeinschaftsstand Nr. 3016 der Baugazette-Firmen täglich, zu jeder halben Stunde, Schweissdemonstrationen durchgeführt werden. Hier sieht der Fachmann, dass der *Torstahl* nicht nur alle Anforderungen eines hochwertigen Armierungsstahls erfüllt, sondern dass er sich zudem einfach, sicher und ohne Entfestigung schweissen lässt.

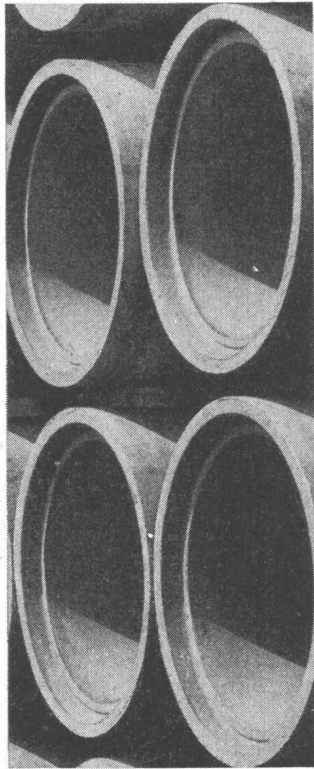
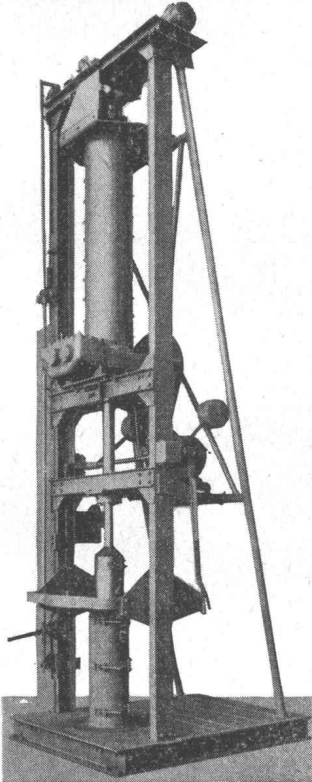
Halle 5, Stand 1015

Ein ganzer Wald aus Stangen zeigt den hohen Qualitätsstand des blankgezogenen Stabstahls. Durch eine grafische Darstellung wird das ständige Ansteigen der Schnittgeschwindigkeit beim von Moos-Automatenstahl hervorgehoben. Locker ausgelegt finden sich weitere Erzeugnisse des Unternehmens: kaltgewalzter Bandstahl zum Stanzen, Tiefziehen und für Kistenverpackungen, gezogene Drähte in vielen Ausführungen, hochwertige Stahlschrauben, warm- und kaltgepresst, von der grössten bis zur kleinsten Abmessung, Muttern, Stifte, Niete und andere Eisenwaren. Das bewährte Strahlmittel Spark Super bedeutet einen wertvollen Beitrag an den Gewässerschutz, eliminiert es doch die seinerzeit so gefürchteten Heiz-Abwasser.

**Stetes Inserieren bringt Erfolg**

# Zement- rohre

in bester Qualität und  
preiswert mit den be-  
währten



Unser Fabrikationspro-  
gramm umfasst Maschi-  
nen zur Herstellung von  
Rohren von

7,5 – 150 cm Lichtweite  
1-2,5 m Baulänge

**GRABER  
+  
WENING**

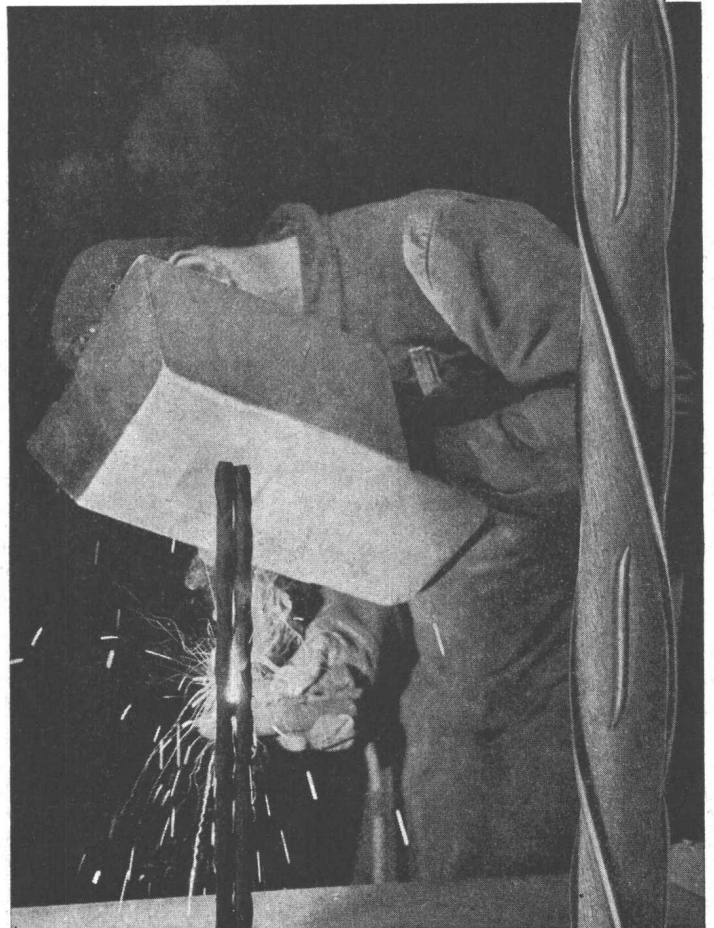
**Beton-  
rohr-  
pressen**

*Maschinenfabrik  
Graber & Wening AG.  
Neftenbach (Winterthur)*

GW 517

# Torstahl mit Doppelriegel

TORSTAHL 40 ist dank seines einfachen Aus-  
gangsmaterials sicherer und besser schweisbar  
als ein naturharter, höher gekohlter Armie-  
rungsstahl.



**AKTIENGESELLSCHAFT  
DER VON MOOS'SCHEN EISENWERKE  
LUZERN**

## Feldmann & Co., Aufzugtreppen, Lyss

Halle 8, Stand 3054

Gezeigt werden zwei Modelle der bewährten Aufzugtreppen, Patent FELMA. Dem Besucher wird sofort die solide und einfache Konstruktion auffallen. Mit dem Einbau einer solchen Treppe wird der Zugang zum Estrich auf die einfachste Art ermöglicht. Selbst in bestehenden Bauten kann sie installiert werden. Durch die spielend leichte Bedienung ist es auch Frauen und Kindern möglich, den Aufgang zu benutzen.

## Chemisch-Technische Werke AG, Muttenz

Halle 8, Stand 2932

Es werden die folgenden Produktionsgruppen dargestellt: Isoliermaterialien für Hoch- und Tiefbau, Beton- und Mörtel-schutzprodukte, Fugenkitte und Vergussmassen, Kleber, speziell für Parkett und Leichtbauplatten, Rostschutzprodukte. Unsere Schallschluckplatten werden auch dieses Jahr in Form von am Stand montierten Decken praktisch gezeigt, sowie auch unsere bewährten CTW-Pray-Spritzasbestisierungen als Feuerschutz, Kondenswassererhöhung, Schalldämmung und Wärme/Kälte-Isolierung. Die Verturex-Abteilung für Kunstharz-Anwendungen zeigt an Konstruktionsmustern deren interessante und vielfältige Anwendungsmöglichkeiten.

## Argolite AG, Willisau

Halle 8a, Stand 3158

ARGOLITE ist die erste schweizerische Kunststoffplatte! Sie besteht aus vielen (normalerweise 10) Lagen kunstharzgetränkter Zellulosebahnen. Diese harzgetränkten Schichten kommen zwischen Pressbleche zu liegen. Je nach der Oberfläche dieser Bleche hat die Oberfläche der ARGOLITE-Platte Seiden- oder Hochglanz. Eine Etagenpresse nimmt mehrere solcher Schichtungen auf und verpresst sie unter Hitzeeinwirkung mit mehr als 1000 t. Die einzelnen Papierschichten verschmelzen bei diesem Vorgang, so dass nachher keinerlei Schichtstruktur mehr sichtbar ist. Das Pressgut verlässt die Presse und kommt zur Formatkreissäge, wo es auf die end-

gültige Grösse zugeschnitten wird. Im letzten Fabrikationsprozess wird die Platte auf der Rückseite aufgeraut, damit sie sich in der Verarbeitung gut verleimen lässt. Nach eingehenden Kontrollen gelangt sie in das Fertigplattenlager und von dort per Lastwagen zum Schreiner.

ARGOLITE wird in drei Hauptformaten geliefert: Die Standardgrösse misst 250 x 125 cm; ferner stehen zwei Grossformate zur Verfügung: 130 x 330 cm und 160 x 330 cm. Das letztere Format ist das absolut grösste, welches in der Schweiz hergestellt wird und bietet wesentliche Vorteile in der Verarbeitung. Die Platten sind lieferbar in zwei Dicken: 1,5 und 0,9 mm. Neben den allgemein gebräuchlichen Farben und Designs sind in ARGOLITE eine ganze Anzahl Exklusiv-Muster erhältlich.

ARGOLITE ist schlagfest, kratzfest, stossfest, riss-sicher, säurefest und praktisch unempfindlich gegen Wärmeeinwirkung (Zigarettenlut!). Sie ist absolut gleichbleibend in der Qualität, weil sie während der Fabrikation mehrfach geprüft wurde. Sie ist einfach zu verarbeiten und wirkt niemals kalt. Die Oberfläche der Platten ist porenfrei, lichtecht, feuchtigkeitsunempfindlich, abwaschbar und korrosionsfrei.

## Aktiengesellschaft Hermann Forster, Arbon

Halle 13, Stand 4723

Aus dem Sektor Apparatefabriken werden die beiden bedeutendsten Produktgruppen, Küchenkombinationen und Kühlschränke, gezeigt. Die Norm-Küchenkombinationen wurden in letzter Zeit durch eine Reihe interessanter Neuerungen bereichert. Am Stand wird ganz besonders auf einen neuartig entwickelten Auszugschrank für Pfannen, Flaschen und zahlreiche andere Küchengeräte hingewiesen. Fünf auf Kugelschienen geführte Auszüge gestatten, den jeweils gewünschten Gegenstand mit geringstem Kraftaufwand zur Hand zu bekommen.

Aus der Kühlschrankabteilung werden der berühmte 70 l Absorbtionsschrank und der mit grossem Erfolg eingeführte neue 150 l Kompressionsschrank als Stand- und Einbaumodelle präsentiert. Das nach dem Brand im Januar 1962 neu aufgebaut, erweiterte und noch moderner eingerichtete Werk vermag der Nachfrage besser gerecht zu werden.

Schützen Sie Ihren alten oder neuen

## OELTANK

vor Korrosion durch das Auftragen von STAPOLIT-Beschichtungsharz mit Glasseidenverstärkung. Garantierte Haftung und Abdichtung auch auf öligem Tankblech oder Beton.

Beratung und Ausführung durch die Tankreinigungsfirmen des VTR oder durch den Lieferanten:

**Stauber & Cie.**

Korrosionsschutz

Telephon (061) 38 61 69 oder (061) 39 58 18

**Allschwil/Basel**

Steinbühlweg 49

Neu!  
Weiterentwicklung,  
Kapazitätserhöhung  
und Verbesserung der  
beliebten, luftlosen  
Spritzpistole  
"Mistral B"



**Mistral**  
Type C

- Regulierbarer Rundstrahl
- Ideal für Dauerbetrieb
- Kein Heisslaufen
- Höhere Kapazität
- Erstklassiger Service

Verlangen Sie  
Probeführung

Preis Fr. 265.-

**ROTH+CO AG. LUZERN**  
Zentralschweiz. Lack- und Farbenfabrik  
Tel. 041/3 34 44  
Depots in Basel, Bern, Chur, St. Gallen, Visp, Zürich

Für industrielles, serienmässiges Spritzen verlangen Sie bitte Vorführung des unwälzenden, elektrostatischen Spritzgerätes SPRAY-O-ROUND



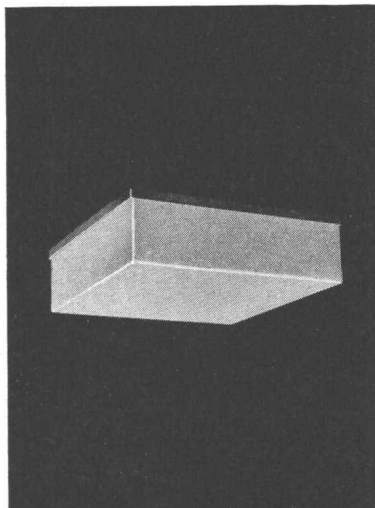
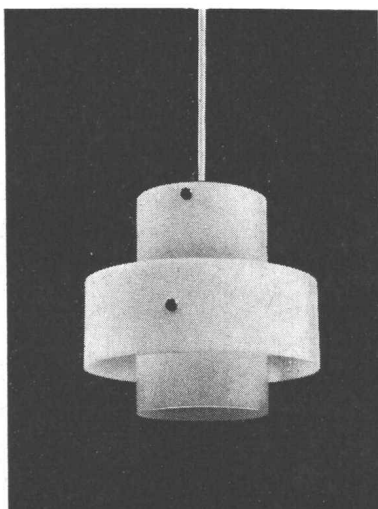
# MODERNE BELEUCHTUNG

**MOOS LUZERN**

Besuchen Sie uns am Stand 910, Halle 3 b, Parterre    Telefon (061) 43 26 14

Gerne zeigen wir Ihnen unser Verkaufsprogramm

**Kaspar Moos, Luzern** Denkmalstrasse 17    Telefon (041) 6 48 44



**Clichés**  
Fotos · Retouchen  
Lieferant der anerkannten Qualitäts-  
Clichés der Schweizer Bauzeitung

**ANDERSON & WEIDMANN**  
Zürich 5 · Traugottstr. 6 · Tel. 42 08 17



## Star Unity AG, Zürich 7/53

Halle 13, Stand 4725

Seit vielen Jahren orientiert diese Firma das Fachgewerbe, Architekten und Bauherren über die Möglichkeiten der Ausführung von Elektro-Vollheizungen im Haushalt, Gewerbe, Industrie und Kirchen. Dank der vielen thermischen, technischen und wirtschaftlichen Vorteile der Star Unity Infrarot-Niedertemperatur-Strahlungsheizung werden kleine und grösste Objekte wirtschaftlich elektrisch beheizt, selbst bei Stromtarifen von 6—8 Rp./kWh. So sind zum Beispiel voll elektrisch geheizt: Grand-Hotel Quellenhof Bad-Ragaz, Bergrestaurant Weisshorn-Gipfel Arosa, Seerestaurant Zürich und viele Einfamilienhäuser. In der Industrie werden Heizprobleme in Baracken-Camps und Lager-Werkstätten vorteilhaft mit Star Unity Elektro-Heizungen gelöst. Auch die patentierte elektrische Schaufensterheizung mit dem «Star Unity» Einbau-Heizkörper findet immer mehr Verbreitung.

## Therma AG, Schwanden

Halle 13, Stand 4780

Dieses Jahr liegt der Akzent auf den ganzen Haushaltsküchen. Die Therma-Küche ist durch Weiterentwicklung der seit Jahren eingeführten Küchenkombinationen entstanden, bei der die Absicht wegleitend war, den elektrothermischen Bauelementen der Küche optimale Funktionsbedingungen auch dann zu sichern, wenn sie nicht unter der rostfreien Stahltischplatte eingebaut sind. Ein weiteres Ziel war dabei die formale Einheit der ganzen Küchenausstattung. Es werden vier verschiedene, besonders komfortable Küchenbeispiele gezeigt, zwei davon als Einfrontküchen und zwei als Zweifrontküchen. Das Küchen-Beispiel für höchste Ansprüche weist eine mit Kunststoff belegte Tischplatte mit Therma-Kochtisch auf. Zur Verkleidung der Wandfläche zwischen Tischplatte und Oberschränken hat die Therma eine normalisierte, feuervermaillierte Verkleidungsplatte geschaffen, welche den Bauvorgang wesentlich vereinfachen hilft.

Die bekanntesten Spültischkombinationen sind soweit vertreten, dass sie in Ergänzung zu den ganzen Küchen den

Reichtum an normierten Bauelementen verschiedenen Komforts dartun helfen.

Das breite Sortiment von *Haushalt-Kochherden* ist durch die typischen Grundmodelle und einige mit Zusätzen abgewandelte Varianten vertreten. Mit der *Megastat-Kochplatte* erreicht der Elektroherd eine neue Komfortstufe, auf die ihm keine andere Beheizungsart und auch die elektrische Strahlungsplatte nicht mehr zu folgen vermag. Durch Automatisierung der Temperaturhaltung, selbst weit unter 100 °C, sowie der Umschaltung von Ankochleistung auf Fortkochleistung wird der elektrische Kochvorgang in einer Weise erleichtert und verbessert, die dem elektrischen Kochgeschirr neue Anwendungsmöglichkeiten erschliesst.

Das neue *Kühlschranksortiment*, mit welchem die Therma AG. als erste Kühlschrankfabrik einen neuen Weg der konsequenten Normung beschritten hat, ist durch seine fünf Elemente und einige typische Kombinationsbeispiele vertreten. Im übrigen zeigen die Küchen und die Spültischkombinationen mehrere Einbaubeispiele.

Halle 18, Stand 6041

Die Abteilung *Grossküchenapparate* zeigt einen stattlichen *Hotelherd in neuer Normbauweise*. Daneben ein typischer *Restaurationsherd*, gleichfalls nach einem Baukastenprinzip aufgebaut. Backöfen, Kippkessel und Kippbratpfanne, Grill-Salamander und Kontaktgrill ergänzen diese Apparate als Beispiele für eine Vielzahl von Ausführungsformen, die ihres Umfanges wegen nur durch wenigere vertreten sein können.

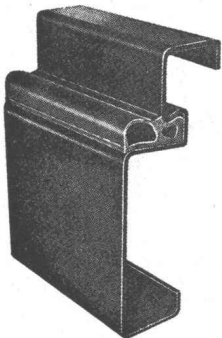
Die Abteilung *Kälte für Gewerbe, Industrie und Forschung* stellt gleichfalls einige typische Beispiele aus ihrem reichhaltigen Programm zur Schau. Eine grosse Vitrine für den Verkaufsladen einer Molkerei, eine sog. Sandwich-Einheit für Grossküchen, ein 400-Liter-Kühlschrank für gewerbliche Betriebe, ein Laborschrank für Temperaturen zwischen + 80 und - 80 °C, ein grosses und ein kleines Klimagerät für Industrieräume und ein Hochleistungskühler veranschaulichen die Tätigkeit der Therma auf einem Gebiete, wo Serien- und Massarbeit zusammentreffen. Eine halbhermetische Kompressoreinheit steht für das Kühlmaschinensortiment der Therma AG da.

## Sponagel & Co

### BAUMATERIALIEN PLATTENBELÄGE

Zürich 5 Sihlquai 139/143

## Stahl-Türzargen



10 Normalprofile  
in allen Grössen  
Spezialzargen  
preisgünstig  
kurzfristig lieferbar

**Silobau Leo Spaini**  
Frenkendorf/BL

Tel. 061 84 40 91

## W. ZÖLLIG AG

### Holzbau ARBON

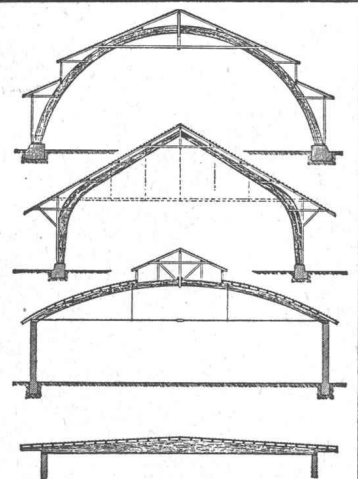
Spezialität:

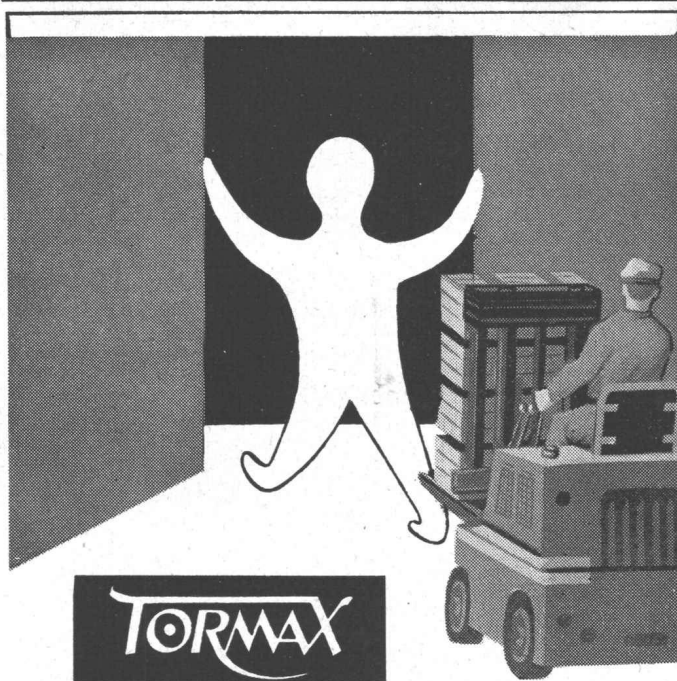
**AUSFÜHRUNG in der  
HETZERBAUWEISE**

FÜR LAGER-, TURN- UND  
FABRIKHALLEN

LEHRGERÜSTE UND  
KIRCHEN

RISSFESTE SÄULEN





**TORMAX**

**öffnet alle Türen für Sie!**

Mehrere tausend TORMAX-Türantriebe wurden schon im In- und Ausland zur Zufriedenheit unserer Kunden installiert.

4 verschiedene Modelle, elektro-hydraulisch arbeitend (kein Kompressor erforderlich), ermöglichen auch bei räumlich ungünstigen Verhältnissen einfachste Montage.

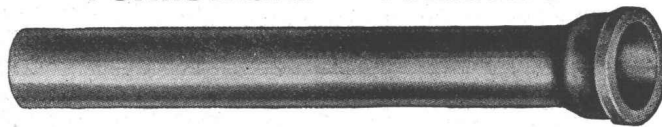
Steuerung nach Wunsch durch Kontakt-Teppiche, Photozellen, Türklinken, Druckknöpfe usw.



**TORMAX**

**Gusseiserne Hochdruckröhren mit Stemm- u. Schraubmuffen**  
Formstücke – Armaturen

Gut assortiertes Lager in Winterthur



für normalen und höheren Betriebsdruck

**K'AGI & Co.** TELEPHON 052 / 6 63 31 **WINTERTHUR**  
Vertretung der Halbergerhütte G. m. b. H. Brebach / Saar

**VON ROLL**

*zeit wiederum*  
*Gusseisen und Stahl*

Halle

Schweizer Mustermesse Basel

Gesundes Wasser aus gusseisernen Rohrleitungen  
Zweckmässige Abwasserleitungen aus Gusseisen oder Stahl  
Betriebssichere Armaturen für Industrierohrleitungen  
Bewährte Grossarmaturen für Wasserkraftwerke

Sie sehen ausserdem in Halle 6 Heizkessel und Radiatoren

VON ROLL AG. Gerlafingen

Schweizerische Drahtziegelfabrik AG. in Lotzwil Kt. Bern Telephon 063 / 2 11 73 seit 50 Jahren spezialisiert auf Rabitz  
Schweizerische Drahtziegelfabrik AG. in Lotzwil Kt. Bern Telephon 063 / 2 11 73 seit 50 Jahren spezialisiert auf Rabitz  
Schweizerische Drahtziegelfabrik AG. in Lotzwil Kt. Bern Telephon 063 / 2 11 73 seit 50 Jahren spezialisiert auf Rabitz  
Schweizerische Drahtziegelfabrik AG. in Lotzwil Kt. Bern Telephon 063 / 2 11 73 seit 50 Jahren spezialisiert auf Rabitz  
Schweizerische Drahtziegelfabrik AG. in Lotzwil Kt. Bern Telephon 063 / 2 11 73 seit 50 Jahren spezialisiert auf Rabitz  
Schweizerische Drahtziegelfabrik AG. in Lotzwil Kt. Bern Telephon 063 / 2 11 73 seit 50 Jahren spezialisiert auf Rabitz  
Schweizerische Drahtziegelfabrik AG. in Lotzwil Kt. Bern Telephon 063 / 2 11 73 seit 50 Jahren spezialisiert auf Rabitz  
Schweizerische Drahtziegelfabrik AG. in Lotzwil Kt. Bern Telephon 063 / 2 11 73 seit 50 Jahren spezialisiert auf Rabitz  
Schweizerische Drahtziegelfabrik AG. in Lotzwil Kt. Bern Telephon 063 / 2 11 73 seit 50 Jahren spezialisiert auf Rabitz  
Schweizerische Drahtziegelfabrik AG. in Lotzwil Kt. Bern Telephon 063 / 2 11 73 seit 50 Jahren spezialisiert auf Rabitz  
Schweizerische Drahtziegelfabrik AG. in Lotzwil Kt. Bern Telephon 063 / 2 11 73 seit 50 Jahren spezialisiert auf Rabitz  
Schweizerische Drahtziegelfabrik AG. in Lotzwil Kt. Bern Telephon 063 / 2 11 73 seit 50 Jahren spezialisiert auf Rabitz  
Schweizerische Drahtziegelfabrik AG. in Lotzwil Kt. Bern Telephon 063 / 2 11 73 seit 50 Jahren spezialisiert auf Rabitz

**Rabitz**

**MUBA Halle 8, Stand 3056**

443-1

## Maschinenfabrik Ad. Schulthess & Co. AG, Zürich

Halle 20, Stand 6545

Bei der Waschmaschine *Schulthess-Perfect 4 und 6* stellt man den Schalter auf das gewünschte Programm, worauf ein Lochkartentimer das Waschprogramm (Vorwaschen, Klarwaschen, Warm- und Kaltspülen, Schwingen) vollautomatisch steuert. Die eingebauten Thermostaten sorgen zugleich für die richtigen Waschttemperaturen. Zum Geschirr- und Pfannenwaschen eignet sich die neue *Schulthess S/G-4*. Man schichtet das Geschirr direkt in die Körbe, schiebt die Körbe in die frontale Öffnung, schliesst die Türe und drückt auf den Starter. Die Lochkarte steuert das 14- bis 20-Minuten-Programm. In dieser kurzen Zeit werden mit wenig Boilerwasser das Geschirr, die Gläser und die Pfannen tadellos gewaschen, gespült und getrocknet.

Für Mehrfamilienhaus-Besitzer und Inhaber von Waschsalsons offeriert Schulthess zwei *Münzwaschvollautomaten*. Die eingebauten Münzzähler sind elektronisch gesteuert. Der Kassenbehälter ist plombiert. Die Geldentnahme bleibt der dazu ermächtigten Person vorbehalten. Die Münzschlitze erlauben individuelle Programm-Preise mit 20-Rappen-Abstufung. Dadurch ist eine elastische Amortisation ohne komplizierten Kostenverteiler unter den Mietern möglich. Auch in Waschsalsons arbeiten die Automaten ohne ständige Ueberwachung, was sich auf die Rendite sehr günstig auswirkt.

## Dübi & Co., Herzogenbuchsee

Rosental-Areal, Stand 3753

Der *automatische Garagetoröffner Pilot*, Liz. Dr. Ing. Altrogge, wurde für die Bedienung bestehender und neuer Kippstore geschaffen. Der Antriebskasten mit eingebautem Empfänger wird auf der Rückseite des Garagetores angeordnet. Die ganze Anlage arbeitet mit Niederspannung. Bei Stromausfall oder einer Panne kann das Tor leicht von Hand bedient werden. Die Automatik wird durch einen im Armaturenbrett des Wagens eingebauten Knopf betätigt, worauf ein vorteilhaft hinter dem Kühlergrill eingebauter Sender (an Autobatterie angeschlossen) impulsoptische Signale einem am Garagetor angeordneten Empfänger übermittelt. Eine im Antriebskasten eingebaute Lampe beleuchtet automatisch die Garage, sobald sich das Tor in horizontaler Lage befindet.

## Farbenfabrik Roth & Co. AG., Luzern

Mistral C — die neue kompressorlose Farbspritzpistole

Die Mistral-C-Spritzpistole setzt sich dank ihrer vorzüglichen Eigenschaften im Baugewerbe und in der Industrie immer mehr durch. Als einzigartige Vorteile weist sie eine Düsenstrahlregulierung sowie Mengendosierung und Zerstäubungsgrad-Regulierung auf. Mit ihr können sowohl Lacke und Farben, Oele, Benzin, flüssige Fette, Bodenpflege- und Desinfektionsmittel auf rationellste Art und luftfrei gespritzt werden. Sie wird verwendet im Baugewerbe für das Neulackieren und Ueberholen von Maschinen, Geräten, Fahrpark usw., ebenso für das Rohölen von Fahrzeugen, zur Vornahme von Lackierungen im Bau, sowie zur Imprägnierung von Aussenmauern mit Bitumenlack.

## K. Rüttschi AG, Pumpenbau, Brugg

Halle 5, Stand 1006

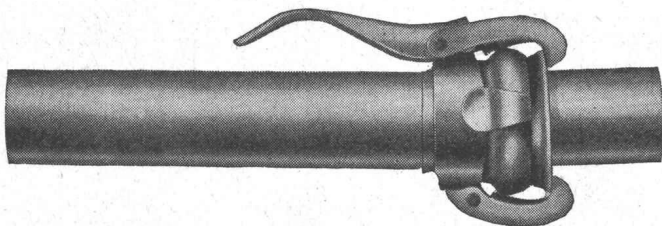
Es ist erfreulich, auf dem Stand dieser rührigen Pumpenfabrik jedes Jahr neue Konstruktionen vorzufinden. Bei den bekannten *Perfecta-Zentralheizungspumpen* wird eine umwälzende Neuheit herausgebracht. Für verschiedene Leistungen mussten bisher auch verschiedene Pumpentypen bestellt oder auf Lager gehalten werden. Bei der neuen Vario-Perfecta können mit einer einzigen Pumpengrösse mittels eines Drehknopfes die unterschiedlichsten Förderleistungen in einem weiten Leistungsbereich eingestellt werden. Damit wird nicht nur die Auswahl oder die Lagerhaltung von Umwälzpumpen gewaltig vereinfacht, sondern es kann auch in der fertigen Anlage nachträglich die Pumpenleistung den optimalen Betriebsbedingungen angepasst werden.

Als weitere interessante Neuheit ist eine grössere Feuerlösch-Hochdruckpumpe für Tank- oder Industrie-Anlagen ausgestellt. Um unabhängig vom elektrischen Stromnetz zu sein, wird die Pumpe mit einem 90 PS Dieselmotor angetrieben, welcher eine Förderleistung von 45 l/s, bei rund 110 m Förderhöhe erlaubt. Die Pumpe selbst ist mit einer zum Patent angemeldeten ventillfreien Selbstansaugeapparatur ausgerüstet, welche automatisch die volle Pumpenleistung sofort nach deren Inbetriebnahme gewährleistet. Beim Abstellen entleert sich

Im Hoch- und Tiefbau sowie im Stollenbau

## Schnellkupplungsrohre

für Druckluft-, Wasser- und Benzinleitungen



aus Bandstahl, überlappt, geschweisst, absolut dicht, stark abwinkelbar, feuerverzinkt. Durchmesser: 50, 62, 70, 89, 108, 133 und 159 mm

Sämtliche Armaturen



LANDTECHNIK AG

Fribourg, Bd de Pérolles 2, Tel. 037/2 95 15/17



Wirtschaftlicher  
armieren  
mit fi-Rista  
Elementen  
armieren

Drahtwerke Fischer & Co.  
Reinach AG Tel. (064) 615 55

Betonarbeiten armiert mit

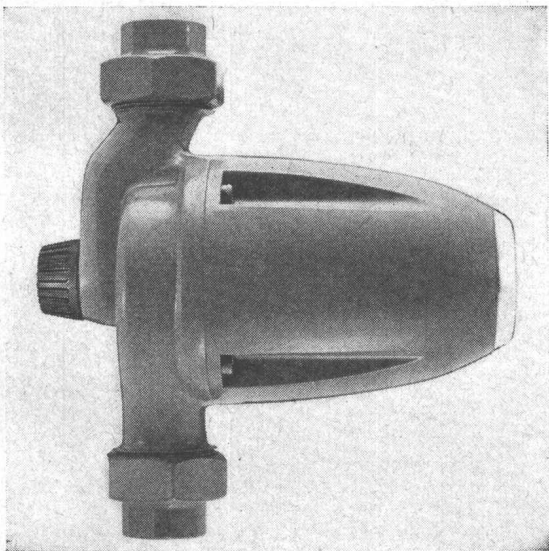
# BOX STAHL

naturhart, als einziger hochwertiger Schweizer  
Baustahl IIb ohne Festigkeitseinbuße schweißbar

MONTEFORNO, Stahl- und Walzwerke AG, BODIO

die Saugleitung vollständig, so dass auch keinerlei besondere Vorkehrungen zum Schutze gegen Frostschäden notwendig sind. Verschiedene dieser Anlagen sind bereits montiert, um für Feuerlöschzwecke jederzeit einsatzbereit zu sein.

Konstruktiv interessant ist die daneben stehende Doppelsatz-Hochdruckpumpe für Kesselspeisezwecke oder zur Ueberwindung grosser Förderhöhen. Um die dabei auftretenden hohen Achsschübe zu vermeiden, ist jede Hälfte der Lauf- und Leiträder gegenläufig auf einer gemeinsamen Welle aufgekelt, wobei der Achsschub vollständig aufgehoben und gleichzeitig die Stopfbüchse nur noch dem halben Pumpendruck ausgesetzt ist. Für Heisswasser über 150 °C ist eine weitere Hochdruckpumpe zu sehen, deren Abstützfüsse in der Achsebene angeordnet sind, damit bei der Wärmeausdehnung des Pumpenkörpers die Achshöhe nicht beeinflusst wird.



Die ausgestellten Tauchmotorpumpen stechen durch ihre lange schmale Form aus dem übrigen Ausstellungsgut besonders hervor. Sie werden lediglich am Druckrohr befestigt in den Wasserschacht versenkt, wo sie vollkommen wartungsfrei arbeiten. Solche Tauchmotorpumpen erfreuen sich bei Wasserversorgungen, kommunalen und industriellen Betrieben steigender Beliebtheit, weil sie nicht nur im Vergleich zu den früher verwendeten Bohrloch-Pumpen preisgünstiger sind, sondern weil sie auch bauseits bedeutend weniger Aufwendung erfordern.

Aus dem weiten Sektor Chemie-pumpen werden verschiedene stopfbüchsenlose Ausführungen gezeigt, die sich für feuergefährliche, giftige, verdampfende und radioaktive Flüssigkeiten eignen, da keinerlei Leckverluste möglich sind und jegliche Wartung wegfällt. Daneben befinden sich gummierte Klappdeckelpumpen für kristallisierende oder faserige Fördermedien, sowie rostfreie Säurepumpen in verstärkter Sonderkonstruktion.

Wie vielseitig das Fabrikationsprogramm dieser Pumpen-Firma ist, beweisen die weiteren Ausstellungsgegenstände, wie eine vielseitig verwendbare Schmutzwasserpumpe, sowie eine ganze Auswahl von einstufigen, in Leistungen und Abmessun-

gen genormten, Niederdruckpumpen für die verschiedensten Verwendungszwecke.

## Dr. R. Maag AG, Dielsdorf

Halle 8, Stand 2972

Den chemischen Holzschutz auch in der Schweiz populär zu machen, hat sich die bekannte Firma für Holzschutz- und Schädlingsbekämpfungsmittel Dr. R. Maag AG zum Ziel gesetzt. Sie tut dies in einer Art, die der vermehrten Anwendung von Holz im Bauwesen nur förderlich sein kann, vor allem aber die Notwendigkeit und Vorteile vorbeugender Schutzmassnahmen deutlich macht.

Als Neuheit bringt die Firma ein Konzentrat unter dem Namen Xerogrund in den Handel, der als Zusatz zu Xerofix pigmentierte Grundierungen auf Holz ermöglicht. Xerogrund wird je nach gewünschter Deckkraft im Verhältnis 1:2 oder 1:3 mit Xerofix gemischt und kann mit in Oel abgeriebenen Pigmentfarben abgetönt werden. Diese Mischung eignet sich für die Behandlung von Fensterrahmen und Türen im Tauch-, Streich- oder Spritzverfahren. Xerofix + Xerogrund reduzieren Quellen und Schwinden, schützen das Holz vor Insektenbefall und Bläue, ersetzen die übliche Grundierung und gewährleisten eine bessere Haftung nachfolgender Anstriche.

Unter den für die verschiedensten Anwendungszwecke ausgestellten Holzschutzmitteln nimmt das seit Jahren bekannte und bewährte Xylophene SOR eine bevorzugte Stellung ein. Seine vorzüglichen Eigenschaften machen es zu einem eigentlichen Universalmittel für alles trockene Holz im Innern von Gebäuden und für Holz im Freien. Das Produkt färbt nicht, trocknet rasch und ist innert kurzer Zeit geruchlos. Zur Bekämpfung holzerstörender Insekten, wie Hausbock und Holzwurm, dient das stärker konzentrierte Xylophene SOR 8.

Eine farbliche Auflockerung ergeben die an Chaletschalungen gezeigten Color xex Holzschutzfarben, welche das Holz in ansprechenden Tönen färben und mit einer dauerhaften Imprägnierung vor Insektenbefall, Fäulnis und Verwitterung versehen. Die praktische Anwendung von Color xex wird in der Lignum-Ausstellung «Leben mit Holz» an verschiedenen Konstruktionselementen demonstriert. Der Besuch dieser alljährlich stattfindenden Holzmesse ist im übrigen ebenfalls sehr empfehlenswert.

Bz

**«WIPPERMANN»**

**Präzisions-Rollenketten-  
Antriebe**

**seit 1892**



**Komplette  
Antriebe ab Lager**

**Verlangen Sie Katalog 160 B**

**WILH. PLÜSS ZÜRICH I**

Talstrasse 66 · Tel. (051) 275201 / 272780 · Postfach Zürich 39



Natursteine  
Guntliweider-Hartsandstein  
Verkleidungen, Bodenbeläge

empfiehlt

**J. und A. Kuster**

Steinbrüche AG, Bäch  
Tel. 051 / 96 01 90

**STS**

**Schweiz. Technische Stellenvermittlung  
Service Technique Suisse de placement  
Servizio Tecnico Svizzero di collocamento  
Swiss Technical Service of employment**

Zürich, Lutherstr. 14, Tel. 23 54 26. Telegr. STSINGENIEUR ZÜRICH.  
Für Stellesuchende Einschreibgebühr 3 Fr. für 3 Monate. Bewerber wollen Anmeldebogen verlangen. Auskunft über offene Stellen und Weiterleitung von Offerten erfolgt nur gegenüber Eingeschriebenen.

**INDUSTRIE-ABTEILUNG:**

- 9 **Techniker** mit Konstruktionspraxis für wärmetechnischen Apparatbau; ferner **Projek Zeichner** mit Praxis für Lüftungs- und Klimaanlage, Fabrik in Zürich.
- 23 2 **Ingénieurs électriciens ou techniciens**, diplômés. Pratique désirée. Un pour la division «Distribution», réseaux et stations 50 kV et l'autre pour la division «Production», centrale et postes 125 kV. Ville en Suisse romande.
- 75 **Technischer Zeichner** oder **Zeichnerin** für die Herstellung von Schematas über Anlagen der chemischen Industrie, Rohrleitungen, Verfahrenstechnik, pneumatische Steuerungen, Kanton Zürich.
- 77 Gelernter **Maschinenzeichner** mit Praxis, Ledig. USA-Industrieunternehmen in England.
- 79 **Ingénieurs-mécaniciens**, débutants, bilingues (Anglais/Français) pour des positions techniques dans les filiales britannique et française d'une société aux Etats Unis.
- 81 **Heizungs-, Lüftungs- und Sanitärtechniker** und -zeichner mit Praxis. Sprachen: deutsch und französisch, englisch. Ing.-Büro Kanton Graubünden mit Zweigstellen in Zürich und Lausanne.

- 279 **Laborant** mit analytischen Kenntnissen für Rohstoffprüfung, technologische Versuche und verfahrenstechnische Entwicklungsarbeiten, Nähe Zürich.
- 291 **Chemiker** mit abgeschlossenen Hochschulstudien u. Praxis. Fremdsprachen erwünscht, USA-Unternehmung in Genf.
- 297 **Lüftungstechniker** evtl. qualifizierter -zeichner mit Praxis, Zweigbüro in Genf.

**BAU-ABTEILUNG:**

- 20 Je 1 **Bauingenieur, Tiefbautechniker** und -zeichner, möglichst mit Praxis, für Planung, Projektierung und Bauleitung von Strassenbauten, Wildbachverbauungen, Gewässerschutzanlagen, Kant. Bauamt der Innerschweiz.
- 160 1 **Architecte-ingénieur** pour études et chantiers et 1 **ingénieur-civil** pour bâtiment en béton armé, ayant déjà travaillé en Afrique. Société d'études et de construction à Yaoundé (Cameroun).
- 162 **Tiefbauzeichner** mit abgeschlossener Lehre und etwas Praxis, sowie mit Kenntnissen in Eisenbeton, Lausanne.
- 164 **Hochbauzeichner** mit etwas Praxis. Arch.-Büro Zürich.
- 166 **Hochbautechniker** oder -zeichner mit Praxis, Stadt im Tessin.
- 168 **Ingénieur en génie civil diplômé**, ayant de pratique, si possible en mécanique des sols, Paris.
- 170 **Techniciens en béton armé** et dessinateur, ayant de pratique pour constructions en bâtiment et en génie civil, Jura bernois.
- 172 **Architekt** oder **Hochbautechniker** mit mehrjähriger Praxis, Wallis.
- 164 **Architekt** oder qualifizierter **Hochbautechniker** mit Praxis; ferner **Hochbauführer** mit mehrjähriger Praxis, Stadt der Ostschweiz.
- 534 Jüngerer **Hochbautechniker** oder -zeichner mit Praxis für Büro und Bau, Tessin.
- 536 **Dessinateur en bâtiment**, éventuellement dessinatrice, ayant quelques années de pratique pour travaux du bureau.

AG HUNZIKER &amp; CO

# Rocbeton Rohre

sofort lieferbar

Zur Ergänzung unseres Mitarbeiterstabes suchen wir tüchtigen

## Bauingenieur

für die Bearbeitung von Offerten und selbständiger Führung von Tiefbauarbeiten (mit Stollen- und Tunnelbauarbeiten).

Geboten wird Dauerstelle mit zeitgemässer Honorierung und guten Sozialleistungen.

Interessenten mit mehrjähriger Erfahrung wollen ihre Bewerbung mit den üblichen Unterlagen und Angabe des Gehaltsanspruches richten an die Geschäftsleitung der

**Firma Brunner & Co., Bauunternehmung,  
Am Schanzengraben 23, Zürich 2/39.**

Für Bauten auf eigene Rechnung und Generalübernahme für Dritte, vornehmlich im Sektor Siedlungs-, Wohn- und Industriebau suchen wir

## Geschäftsführer

als Koordinator, Chefbauführer und Bauleiter mit langjähriger Praxis und Erfahrung.

## Ing. Architekt oder Techniker

Idealalter 30—50 Jahre.

## Unternehmertyp

Standort Zürich.

Bei erfolgreichem Einsatz überdurchschnittlich hohes Salär, Lebensversicherung, Beteiligung möglich (nicht Bedingung).

Handschriftliche Offerten mit Zeugniskopien, Lebenslauf und Foto unter Chiffre ZP 5821 an Mosse-Annoncen, Zürich 23.

## EINWOHNERGEMEINDE ZUG

### Stellenausschreibung

Beim Stadtbauamt Zug ist die Stelle des

# Stadtarchitekten

neu zu besetzen.

**Anforderungen:** Technische Hochschulbildung mit Diplomabschluss als Architekt, Ausbildung oder Erfahrung in Orts-, Verkehrs- und Regionalplanung, städtebauliche Kenntnisse, Gewandtheit in der Abfassung schriftlicher Berichte und im Verkehr mit Behörden und Privaten.

**Arbeitsgebiet:** Stadt- und Quartierplanungen in Zusammenarbeit mit dem Stadtingenieur, Beratung von Bauinteressenten, Begutachtung von Bauvorhaben, Mitwirkung bei der Projektierung und Bauleitung stadteigener Hochbauten.

**Gehalt:** Besoldung bis Fr. 23 800.— plus 7 % Teuerungszulagen, Familienzulage Fr. 660.—, Kinderzulage Fr. 390.—, Besoldungsrevision in Vorbereitung, Pensionskasse.

**Anmeldung:** Handschriftliche Bewerbungen sind unter Beilage von Lebenslauf, Diplomasweis, Zeugnisabschriften und Photo bis spätestens 15. Mai 1963 dem Baupräsidium der Stadt Zug einzureichen.

Zug, 1. April 1963.

Der Stadtrat von Zug

Wir suchen jungen

## Bauzeichner

zur Bearbeitung vielseitiger Bauaufgaben.

Marti & Kast, Architekten BSA/S. I. A.,  
Gloriastrasse 84, Zürich, Telefon 34 85 11.

Beim Stadtbauamt Olten sind folgende Stellen zu besetzen:

## Tiefbautechniker

(mit Diplom)

## Tiefbauzeichner

## Hochbauzeichner

### Bauführung

(Beide mit abgeschlossener Lehre)

## Meister-Werkhof

(Bauführer, Polier)

Wir bieten für alle Posten interessante, vielseitige Tätigkeit. Die Entlohnung erfolgt nach der Städt. Arbeits- und Gehaltsordnung.

**Techniker:** Klasse 5 Fr. 15 943.— bis Fr. 20 451.—

**Zeichner:** Klasse 10 Fr. 11 761.— bis Fr. 15 616.—

**Meister:** Klasse 8 Fr. 13 068.— bis Fr. 17 124.—

eingeschlossen Teuerungsausgleich von zurzeit 8,9 %. Kinderzulage Fr. 360.— pro Kind/Jahr. Beitritt zur Städt. Pensionskasse erforderlich. Frühere Tätigkeit wird bei Festsetzung des Anfangsgehältes nach Reglement angerechnet. Jeden zweiten Samstag frei.

Bewerber sind gebeten, ihre Anmeldung mit Lebenslauf, Zeugnissen, Referenzen und Photo bis zum 30. April 1963 an das Stadtbauamt Olten, Amthausquai 23, einzureichen. Die Offerten werden von uns vertraulich behandelt. Auskunft erteilt das Stadtbauamt, Telefon 062/5 47 51.

STADTB AUAMT OLTEN

## Bauingenieur

Dipl. Ing. ETH/SIA/ASCE mit 7 Jahren Praxis in der Schweiz und USA sucht verantwortungsvolle Stelle in Hochbau; kleineres Büro in der Nordwestschweiz bevorzugt. Offerten unter Chiffre ZD 5361 an Mosse-Annoncen, Zürich 23.



# Bautenschutz

Grundwasser- u. Flachdachisolierungen, Abdichtungen

Frank Isolierungen AG

Manessestr. 6 Zürich 3, Tel. (051) 25 67 92/93

Welches

## Ingenieur- oder Architekturbüro

hätte Interesse an einer engen Zusammenarbeit mit einem mittleren Industrieunternehmen der Metallbranche zwecks Entwicklung von

### vorfabrizierten Verkleidungs- und Brüstungselementen

und allgemein in der Normbauweise.  
Interessenten wollen sich bitte melden unter  
Chiffre A 4939 Lz an Publicitas, Luzern.

Wir suchen einen Diplom-Ingenieur als

## Chef der Stahlbau- Konstruktionsabteilung

**Aufgaben: Projektbearbeitung  
Verkehr mit der Kundschaft  
Leitung und Ueberwachung der  
Konstruktionsabteilung  
Erstellen von statischen Berechnungen**

Bewerber mit praktischer Erfahrung im Stahlbau sind  
gebeten, ihre Anmeldung mit Beilage der üblichen  
Unterlagen zu richten an



Nous cherchons

## un ingénieur diplômé

en qualité

## d'adjoint de la direction technique

**Champ d'activité:** Etudes de projets et réalisation de  
fours électriques industriels et d'in-  
struments de contrôle et de mesure de  
température.

Contrôle de la production.  
Normalisation des constructions.  
Amélioration des procédés de fabri-  
cation.  
Recherche de produits nouveaux.

**Qualités requises:** Expérience de constructeur.  
Connaissance des méthodes modernes  
de fabrication.  
Sens de l'organisation.  
Esprit de collaboration et d'entente  
avec supérieurs et subordonnés.

Prière d'adresser les offres manuscrites avec curriculum  
vitae, photo, copies de certificats et prétentions de sa-  
laire à la

**Direction de Borel S. A., Peseux-Neuchâtel.**



**TUCHSCHMID**  
sucht

## dipl. Bauingenieur

als

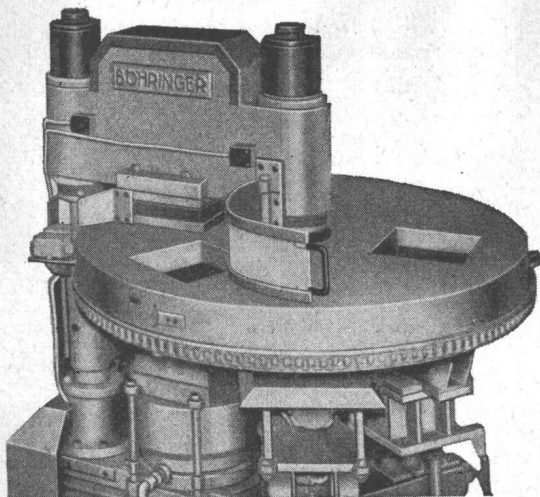
### Abteilungsleiter für Stahlbau

Erforderlich sind einige Jahre praktische Tätig-  
keit im Hochbau, Initiative und die Befähigung,  
einen grösseren Mitarbeiterstab zu führen.

Geboten wird eine selbständige Position mit ab-  
wechslungsreicher, vielseitiger Tätigkeit in unse-  
rer modern ausgerüsteten Unternehmung.

Schriftliche Anmeldungen zur Vereinbarung einer  
Besprechung an die  
**Direktion der  
Gebr. Tuschmid AG., Stahlbau, Metallbau,  
Frauenfeld**

proceq



**proceq**  
Proceq SA Postfach Zürich 34 051-32 60 00

## BÖHRINGER-Plattenpressen

zur Herstellung von Gehweg- und Terrazzoplatten.

Arbeitsprinzip mit Druck und Vibration.  
Halb- oder vollautomatische Steuerung.  
Festigkeit nach Güteklasse I.  
Grosse Formennutzfläche und Plattenstärke.

Dazu lieferbar hydraulischer Plattenschleifautomat.

proceq

### GEMEINDE LIESTAL

#### Stellenausschreibung

Die Stadtgemeinde Liestal sucht zur Ergänzung des Mitarbeiterstabes auf der Bauverwaltung einen

## Bauzeichner

(Hoch- oder Tiefbauzeichner)

**Arbeitsgebiet:** Projektierungs- und Bauleitungsarbeiten. Mithilfe bei der Ortsplanung und der Führung der Energiebetriebe (Wasserversorgung und Kanalisation). Unterhalt der gemeindeeigenen Liegenschaften.

**Besoldung:** Die Entlohnung beträgt je nach Vorbildung Fr. 10 185.— bis Fr. 13 650.— zuzüglich z. Zt. 14 % Teuerungszulage sowie allfällige Sozialzulagen. Der Beitritt zur Beamtenversicherungskasse ist obligatorisch.

Bewerber belieben ihre Anmeldung unter Beilage von Lebenslauf, Zeugnisabschriften und Ausweisen bis 27. April 1963 an den Gemeinderat Liestal einzureichen.

Der Gemeinderat.

Zu mieten evtl. zu kaufen gesucht

### Spezial-Elektrozug mit Fahrwerk

Tragkraft von 7,5 oder 10 t. Hubhöhe 25,00 m'. Hubgeschwindigkeit von 3,3 bis 6,6 m/min. Elektrofahrwerk.

### Doppelwandige Schlafbaracke

für 24 Mann, den Vorschriften des Kanton Wallis entsprechend.

### Doppelwandige Bureaubaracke

Ca. 6 x 12 m' mit drei Bureauräumen.  
Instr.-Raum und WC.

### Einfachwandige Magazinbaracke

Ca. 6 x 12 m' mit Magazinbureau.

### Betonanlage (ohne Mischer)

mit Komponentensilo für total 30 bis 40 m<sup>3</sup> Kies und Sand sowie Zementsilo für 25 bis 30 t Inhalt.

Detaillierte Offerten mit Planunterlagen und technischen Daten sind umgehend zu richten an

Emil Baumann AG., Bauunternehmung, Altdorf.

**MAXILON**  
MÖBELSTOFFE

SEIT ÜBER 10 JAHREN BEWÄHRT

in Hotels, Restaurants, Tea Rooms, Sälen, Bureaux, Sitzungszimmern, Spitälern, Amtshäusern, Verkaufsräumen, Wohnungen  
im In- und im Ausland

dank ihrer überragenden Qualität, ihrer Gediegenheit, ihrer Echtheit und ihrer unbeschränkten Farbauswahl.

Alleinhersteller:

**SIGG AG ZÜRICH**

Susenbergr. 182, Postfach Zürich 44, Tel. 051 28 19 77



Wir suchen einen künstlerisch und bautechnisch begabten

## Architekten oder Bautechniker

für die weitestgehende selbständige Bearbeitung von Entwürfen und Ausführungsplänen, in fortschrittlich gesinntes Architekturbüro in Thun.

Wir sind mit den vielseitigsten grossen und kleinen Bauaufgaben, die über die deutschsprachige Schweiz verteilt liegen, beauftragt. Es fehlt uns ein weiterer zuverlässiger Mitarbeiter, der fähig ist, in kameradschaftlicher Zusammenarbeit ein kleineres Team von Zeichnern zu führen.

Die Anstellung ist auf unbeschränkte Zeit gedacht und soll gut entlohnt werden.

Wir freuen uns, wenn Sie sich mit uns in Verbindung setzen unt. Chiff. ZV 5827 an Mosse-Annoncen, Zürich 23.

# STEINER

sucht einen

## Mitarbeiter für Landschätzung Vorprojektierung Renditenberechnung

Voraussetzungen: Initiative, Selbständigkeit, geistige Beweglichkeit, Verantwortungsfreude, Zahlensinn, Ausbildung als Bautechniker oder Bauzeichner.

Geboten werden: Gute Salarierung, Sozialleistungen, 5-Tage-Woche.

Wenn Sie sich für diesen interessanten, vielseitigen und abwechslungsreichen Posten interessieren und bereit sind, sich in ein Team einzuordnen, schreiben Sie bitte unter Beilage von Zeugnisabschriften, Foto und Handschriftprobe an die Firma

**Karl Steiner** · Hagenholzstrasse 60, Zürich 11/50,  
(Tel. 051/46 43 44).

Als Nachfolger für den in den Ruhestand tretenden Stelleninhaber suchen wir einen qualifizierten

## Ingenieur

der maschinen- oder elektrotechnischen Richtung mit Diplom einer technischen Hochschule oder eines Technikums und mit praktischer Erfahrung als

## Leiter des Traktions- und Werkstättendienstes

Es handelt sich um einen Posten in der engern Unternehmungsleitung. Der vielseitige Aufgabenbereich erstreckt sich auf Konstruktion und Unterhalt von Tram, Trolleybus (einschliesslich Fahrleitungen) und Autobus, Personalschulung in technischer Hinsicht, Personalführung. Wir bieten Gelegenheit zu gründlicher Einarbeitung.

Charakterliche Reife, natürliche Autorität, Sinn für Zusammenarbeit und berufliche Bewährung sind Voraussetzungen für den zu besetzenden Posten.

Interessenten werden gebeten, eine handschriftliche Bewerbung einzureichen an die Direktion der Städtischen Verkehrsbetriebe Bern, Eigerplatz 3, Bern. Die Anmeldung soll enthalten: ausführlichen Lebenslauf, Photo und Zeugnisse; ferner sind die Gehaltsansprüche zu nennen.



Wir suchen

**Tiefbautechniker**  
**Eisenbetonzeichner**  
 evtl.  
**Tiefbauzeichner**  
 oder

zur Mithilfe auf dem Büro und den Baustellen.

Wir bieten zuverlässigen Bewerbern zeitgemässe Entlohnung mit Personalversicherung und 5-Tage-Woche. Bitte rufen Sie uns an unter Tel. (051) 26 17 50

Zur Ergänzung meines Teams suche ich

**2 Bauzeichner/Bautechniker**  
 und eine gewandte  
**Sekretärin**

die Freude an vielseitiger Arbeit haben. Fünftageweche, Eintritt baldmöglichst.

**Heinrich R. Schollenberger, dipl. Arch. ETH/S.I.A.**  
**Theodor Brunner-Weg 2, Küsnacht ZH**

Wir suchen

**Ingenieure**  
**Architekten**  
**Bautechniker**  
**Bauzeichner**

für Planung und Ausführung von Fabrikneubauten innerhalb und ausserhalb Europas.

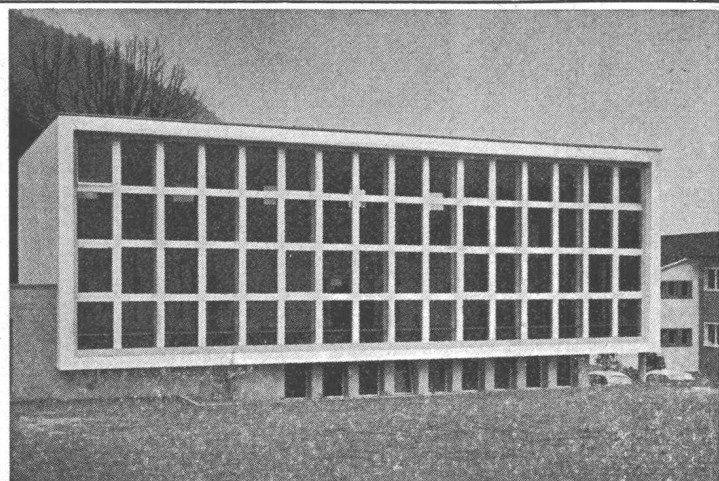
Bewerbungen erbeten unter Chiffre PJ 20182 W Publicitas Winterthur.

Wir suchen in Dauerstellung

**Eisenbetontechniker**  
**Eisenbetonzeichner**

für Industrie-, Hoch- und Brückenbau. 5-Tage-Woche, Fürsorgekasse, Erfolgsanteil.

**Hünerrwader + Häberli, Ingenieurbureau,**  
**Zürich 8, Seefeldstrasse 152, Telefon 34 94 90.**



**Vobag**

**AG. für vorgespannten Beton**  
**und Zementwarenfabrik**

Spezialfirma für hochwertige Betonwaren für alle Zwecke

**Adliswil-Zürich**

Tel. (051) 91 68 44

Turnhallenfassade aus vorfabrizierten Betonelementen

Als grosses Industrieunternehmen in Zürich können wir einem gut ausgewiesenen

## Bautechniker

in unserem **Architekturbüro** anspruchsvolle Aufgaben anvertrauen.

Der neue Mitarbeiter übernimmt als Stellvertreter des Abteilungschefs die selbständige Bearbeitung vielseitiger Bauvorhaben im Industrie- wie im Wohnungssektor.

Bewerber, die ein angenehmes Arbeitsklima schätzen und gerne in einem kleinen Team arbeiten, bitten wir um Zustellung ihrer Offerte mit Zeugnisabschriften und Photo an Chiffre P 40886 Z Publicitas Zürich 1

Gesucht für Architekturbüro in Zürich per sofort oder nach Uebereinkunft

## Architekt

## Bautechniker

## Bauzeichner

für die Bearbeitung interessanter Bauaufgaben.

Verantwortungsbewussten, mit selbständigem Arbeiten vertrauten Bewerbern, wird gut bezahlte Dauerstelle geboten. Angenehmes Arbeitsklima, 5-Tage-Woche.

Bewerbungen mit Foto, Lebenslauf und Zeugnisabschriften sind erbeten an

**Peter Labhart**, dipl. Arch. SIA. Dreikönigstrasse 35, Zürich 2

# AG HUNZIKER + CIE

Wir suchen einen jüngeren, verantwortungsbewußten und initiativen

## Bauingenieur

(Dipl. Ing. ETH)

als Betriebsleiter für unser Werk in Brugg, in dem hauptsächlich Kalksandsteine, unarmierte, armierte und vorge-spannte Betonrohre, Betonwaren und vorgefabrizierte Leichtbauelemente hergestellt werden. Bei Bewährung Aufstiegs-möglichkeiten.

Wir bitten Sie, Ihre handschriftliche Bewerbung mit den üblichen Unterlagen an unsere Adresse in Zürich, Lagerstraße 1, zu richten oder mit uns telephonisch (051 / 25 26 66) eine erste unverbindliche Besprechung zu vereinbaren.

# AG HUNZIKER + CIE

Gesucht auf Ingenieurbureau am Bodensee

## Abwasserfachmann

für die Projektierung und Bauleitung von vielseitigen Bauaufgaben auf dem Gebiete der Abwasserreinigung. Einige Erfahrungen erwünscht.

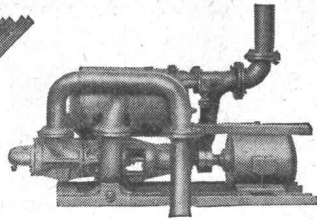
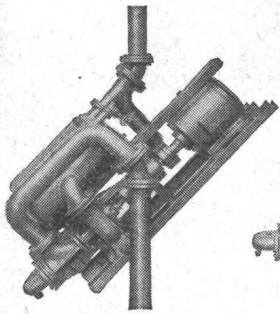
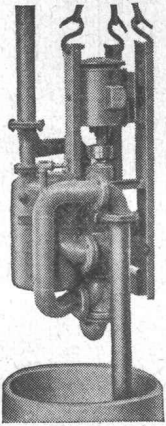
Sowie je ein

## Tiefbau- und Eisenbetonzeichner

Offerten mit den üblichen Angaben sind zu richten an das **Ingenieurbureau J. Moggi**, dipl. Bau-Ing. ETH/SIA, Schulstrasse 4a, Romanshorn

Zu kaufen gesucht in der deutschen Schweiz  
Liegenschaft im Werkvertrag

oder angefangenes, grösseres Gebäude. Offerten unter Chiffre H 9907 Z an Publicitas, Zürich 1.



Selbstansaugende, ventillose

Saughöhen bis 9 m

# Bau-Pumpen

System Lauchener

Dasselbe Modell für  
vertikale, schräge oder  
horizontale Aufstellung

auch mietweise

Gegründet 1871

Maschinenfabrik a. d. Sihl AG. Zürich

Telephon (051) 23 35 14

Für Industrie- und Spitalbauten gesucht

## Eisenbetontechniker/Zeichner

in Dauerstellung.

Ingenieurbüro H. Schoch, Zürich, Telefon Büro 34 64 22,  
privat 90 33 89.

Jüngerer

## Bauführer

absolut selbständig, sehr vielseitige Erfahrung in Archi-  
tekturbüro und Baugeschäft, sucht neuen Wirkungskreis.  
Raum Aargau, Solothurn, Bern, Luzern.

Offerten bitte unter Chiffre OFA 4179 B an Orell Füssli-  
Annoncen AG., Bern.

## Junger Tiefbauzeichner

sucht nach 2jähriger Praxis Stelle in Zürich.  
Betätigungsgebiet: Kanalisationen, Wasservers., Kläranlagen.

Zuschriften sind mit Lohnangaben zu richten unter Chiffre  
H 7920 Ch an Publicitas Chur.

Zur Ergänzung unseres Mitarbeiterstabes suchen wir

## 1 Bautechniker

für die Ueberwachung der Planbearbeitung und Bearbei-  
tung interessanter Bauaufgaben, Offertunterlagen und  
Kostenberechnungen.

Verantwortungsbewusstem und initiativem Bewerber  
bieten wir Dauerstelle mit weitgehendster Selbständig-  
keit, 5-Tage-Woche, zeitgemässe Salarierung, Personal-  
fürsorge, angenehmes Arbeitsklima.  
Offerten mit den üblichen Unterlagen sind erbeten an

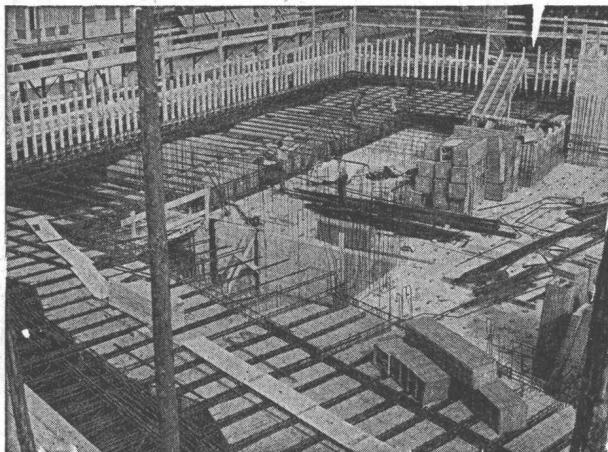
AG FRITZ FREI ARCHITEKT BUCHS/AG  
Tel. (064) 2 99 93

Wir suchen in Architekturbüro der Stadt Genf

## Hochbauzeichner

zur Ausarbeitung von Projekten, Werk- und Detail-  
plänen. Wir bieten Tätigkeit in angenehmer Atmosphäre,  
gutes, der Leistung entsprechendes Salär und Fünf-  
tagewoche.

Bewerbungen mit Lebenslauf, Zeugnisabschriften und  
Angabe des Gehaltsanspruches sind zu richten unter  
Chiffre ZM 5866 an Mosse-Annoncen, Zürich 23.



## ROBUR Schilfrohrzellen für Betondecken

starke, befondichte Hohlkörper  
alle Dimensionen, verschiedene Ausführungen

**Vorteile:** Freie Konstruktion  
Ueberbrückung von grossen Spannweiten  
Decken ohne Unterzüge  
Geringes Eigengewicht (Reduktion bis 200 kg/qm)  
Entlastung von Trägern,  
Stützen und Fundamenten  
Vorzügliche Isolation  
Preisgünstig  
Offerten und Muster zu Diensten

## VEREINIGTE SCHILFWEBEREIEN, ZÜRICH

Telephon (051) 28 43 63

Gesucht

## Bauführer

selbständig in der Organisation und Leitung grösserer Tiefbau-Baustellen. Gewünscht wird energischer, dipl. Bauingenieur, evtl. Tiefbautechniker mit mehrjähriger Unternehmerpraxis, sicher in Kalkulation, Ausmass und Abrechnung.

Offerten an Theodor Bertschinger AG., Uraniastr. 15, Zürich 1, Tel. 051/23 96 20.

## Geigy sucht Isoleur

Für das Werk Rosental wird ein tüchtiger Isoleur mit abgeschlossener Berufslehre gesucht.

Bewerber sind gebeten, Offerten mit handgeschriebenem Lebenslauf, Photo und Zeugniskopien zu richten an das Personalbüro Rosental, Riehenteichstr. 65, der J.R. Geigy AG., Basel.

Ingenieurbüro in Zürich 7 sucht

## Eisenbetonzeichner

für anspruchsvolle Arbeiten im Hoch- und Tiefbau.

5-Tage-Woche, Personalfürsorge, Leistungslohn.

Offerten unter Chiffre V 9622 Z an **Publicitas, Zürich 1.**

Gesucht für Ingenieurbüro in Zürich

## Büroräume

ca. 100 bis 150 m<sup>2</sup>, Kreis 7 oder 8 bevorzugt, möglichst Nähe Tram- oder Bushaltestelle, mit Parkiermöglichkeit für Privatwagen.

Offerten erbeten unter Chiffre ZP 687 an Mosse-Annoncen, Zürich 23.

Gesucht qualifizierter

## Tiefbautechniker

für Projektierung und Bauleitung von interessanten Aufgaben im Strassenbau, Wasserversorgungs- und Kanalisationswesen.

Sie sollten befähigt sein, einer Arbeitsgruppe vorzustehen und Freude an einem vielseitigen Aufgabebereich haben.

## Tiefbauzeichner

welcher Gelegenheit hätte, sich in die selbständige Projektierung und Bauleitung von Tiefbauten einzuarbeiten.

Wir bieten angenehme Arbeitsbedingungen, 5-Tage-Woche, zeitgemässe Entlohnung, Gewinnbeteiligung.

Offerten an: Ingenieurbüro H. Stephan  
(Bauamt Kloten)  
Obstgartenstrasse 3  
Kloten

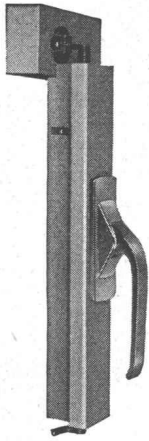
Gesucht tüchtige

## Bauzeichner

für interessanten Spitalneubau. Gute Honorierung, 5-Tage-Woche.

Offerten erbeten an

**ASTZ Architektengemeinschaft**  
Stadtspital Triemli  
Kleinstrasse 16  
Zürich 8



Jetzt der neue Fenster-Espagnolette-Verschluss

# GEKO

mit der **schraubenlosen Rosette**

Sehr einfache, zuverlässige Konstruktion • Maximale Flügelpressung mit minimalem Kraftaufwand • Weniger Montagearbeit, keine Schwächung des Holzes • EMPA-geprüft und in der Praxis 100 000fach bewährt • Elegante Griffform — konkurrenzlos im Preis

Verlangen Sie Prospekte oder Muster

# KOCH

Zürich 1/25  
(051) 32 43 00

St. Gallen  
(071) 24 75 33

Weinfelden  
(072) 5 05 33

Bülach  
(051) 96 14 19

Gesucht per sofort oder nach Uebereinkunft tüchtige

## Eisenbeton- und Tiefbauzeichner

Sehr interessante Arbeit, 5-Tage-Woche.

Offerten bitte an:

Stämpfli & Sperandio, Ing.-Büro  
Limmattalstr. 247, Zürich 10/49, Tel. 56 85 46

## Personalmangel ?

### Architekt

vertraut mit grösseren Bauaufgaben (Wohn-, Industrie- und Geschäftsbauten) erledigt in eigenem Büro initiativ Ihre Vorprojekte, Bauprojekte, Werkpläne. Teilung eigener Aufträge möglich. Beginn sofort.

Offerten unter Chiffre ZR 5544 an Mosse-Annoncen, Zürich 23.

Bedeutende zentralschweizerische Bauunternehmung sucht für die Leitung einer Grossbaustelle bestqualifizierten

## Oberingenieur

(dipl. Ing. evtl. Techniker)

Erfordernisse: Einwandfreie Berufsbildung, Fachwissen mit mehrjähriger Bauplatzpraxis im allg. Tief- und Untertagbau. Unternehmertyp, initiativ, verhandlungsgewandt.

Geboten wird: Selbständige Tätigkeit in gutfundiertem Unternehmen. Interessante Honorierung. Personalversicherung.

Handschriftliche Offerten mit kurzem Lebenslauf, Photo, Referenzen sind erbeten unter Chiffre R 4921 Lz an Publicitas, Luzern.

Ingenieurbüro für Hoch- und Tiefbau in Zürich sucht

## jüngeren dipl. Bauingenieur (Statiker)

für interessante Aufgaben im Eisenbetonbau und Vorspannbeton.

Herren mit ca. 2—3jähriger Praxis wird nach Einarbeit in leistungsfähigem Mitarbeiterstab gute Aufstiegsmöglichkeit und Leistungslohn geboten. 5-Tage-Woche, Sozialversicherung.

Handgeschriebene Offerten werden erbeten unter Chiffre ZL 5864 an Mosse-Annoncen, Zürich 23.

## Maschinen- und Stahlbau

Kranbau  
Stahlhochbau  
Stetigförderer  
Brückenbau  
Fahrzeugbau  
Spezialbauten  
Allgem. Maschinenbau  
Kranbahnen  
Eisspeicheranlagen  
Stahlwasserbau



**Hübscher + Co.** Maschinen- u. Stahlbau, Schaffhausen

**Ingenieurbüro** Zürich 6, Landoltstrasse 3

Dynamische, modern geführte Bauunternehmung  
im Kanton Zürich sucht

## Chefbauführer Unternehmertyp

als Abteilungsleiter für Wohn- und Industriebau,  
langjährige Erfahrung notwendig.

Lohn: Fr. 25 000.— bis 35 000.— per Jahr, Unter-  
schriftsberechtigung, Beteiligungsmöglichkeit.

Pensionskasse **ohne Einkauf.**

Off. mit handgeschriebenem Lebenslauf, Zeug-  
nisabschriften und Foto unter Chiffre ZE 5799 an  
Mosse-Annoncen, Zürich 23.

**EBAUCHES S. A.** à Neuchâtel cherche pour faire partie  
de sa Direction générale

## un coordonnateur technique.

Elle demande polytechnicien ou personnalité de for-  
mation universitaire, connaissant le français et l'alle-  
mand, ayant une expérience industrielle dans le do-  
maine de la coordination technique et scientifique.

Date d'engagement à convenir.

Adresser offres manuscrites avec curriculum vitae et  
photo au Président d'Ebauches S. A., Case postale 1157,  
à Neuchâtel.

Einsatzfreudiger, junger

## Architekt

mit reicher Erfahrung in Entwurf, Ausführung sowie  
Bauführung sucht neuen Wirkungskreis für grössere,  
interessante Bauaufgaben in Baden und Umgebung.

Offerten mit Angaben über Tätigkeit unter Chiffre ZB  
5940, Mosse-Annoncen, Zürich 23

Grossunternehmen des Detailhandels in Zürich sucht  
**per sofort** jüngeren

## Bauzeichner

mit guten Fachkenntnissen, zeichnerischer Begabung  
und etwas Erfahrung in der Bauführung.

Geboten wird interessante, gut honorierte Dauerstelle,  
5-Tage-Woche.

Bewerber, die Freude haben an abwechslungsreicher  
Arbeit, senden ihre handschriftliche Offerte mit Photo,  
Zeugnisabschriften, Angabe über bisherige Tätigkeit und  
Gehaltsansprüche unter Chiffre ZA 5832 an Mosse-An-  
noncen, Zürich 23.

Gesucht für eine Stollenbaustelle im Kanton Graubünden

## Bauingenieur oder

für selbständige Führung einer Stollenbaustelle,  
ferner

## Bauführer Tiefbautechniker

als Stellvertreter unseres Bauführers, geeignet für  
jüngeren, interessierten Hilfsbauführer, der sich gerne  
in das Gebiet des Kraftwerkbaues einarbeiten möchte.  
Italienischkenntnisse erwünscht. Bei Eignung Dauer-  
stelle.

Offerten an Theodor Bertschinger AG., Uraniastr. 15,  
Zürich 1, Tel. 051/23 96 20.

Gesucht auf mittelgrosses Architekturbüro mit inter-  
essanten Bauaufgaben gutausgewiesener

## Bautechniker

oder

## Bauzeichner

Eintritt nach Uebereinkunft.

Offerten an: **P. Germann, Arch. BSA, Zürich.**



**xerotin xex**

für geruchlose, vorbeugende Holzimprägnierung

Dr. R. Maag AG Dielsdorf

Tel. 051/941255

**Wir suchen**

in unser technisches Bureau in Zürich gut ausgewiesenen, jungen

**technischen Zeichner**

mit Interesse für Industriebau (speziell Tiefbau) und Installationen.

Wir bieten selbständige, interessante Dauerstelle. Fünftagewoche. Eintritt sofort oder nach Ueber-einkunft.

Offerten an **GIPS-UNION AG**, Talstrasse 83, Zürich 1, Telephon Nr. (051) 23 37 60.



sucht

**dipl.  
Bau-Ingenieur**

oder

**dipl. Techniker**

als Stellvertreter des Chefs der BAU-Abteilung für wärmetechnische Grossanlagen.

Mit dieser Tätigkeit sind Reisen ins Ausland verbunden.

Angebote mit den üblichen Unterlagen sind erbeten an die

**Direktion der**

**VON ROLL AG. ZÜRICH**

Uraniastrasse 31/33, Zürich 1

Zwei junge Luzerner suchen

**Bauzeichnerstellen**

in der Westschweiz.

Off. unt. Chiffre ZC 5854 an Mosse-Annoncen, Zürich 23.

Bin Ersteller von

**Architekturmodellen**

wofür ich mich Ihnen bestens empfehlen möchte.

Modellbau F. Hüflinger sen., Herrliberg, Tel. (051) 90 23 18.

Auf Architekturbüro Nähe Rapperswil gesucht zur Bearbeitung öffentlicher und privater Bauaufgaben

**Bautechniker**

als Mitarbeiter mit Gewinnbeteiligung, sowie

**Bauzeichner**

mit 2—3 Jahren Praxis.

Gutausgewiesene Bewerber sind gebeten, ihre Offerten unter Chiffre ZC 5357 an Mosse-Annoncen, Zürich 23, zu richten.

**HÄNY**  
Häny & Cie Pumpenfabrik Meilen

baut **Zementinjektionspumpen**  
für Stau-mauer-Fundationen und -Abdichtungen, Stollen- und Tunnelbau



## Flughafen Zürich-Kloten

Wir suchen für die umfangreichen Erweiterungsbauten im Flughafen einen erfahrenen

### Hochbauzeichner oder Techniker

Wir wünschen: Selbständiges Bearbeiten von Werk- und Detailplänen für neuzeitliche Installationen. Befähigung zur Devisierung von Bauarbeiten.

Wir bieten: Gute Salarierung, angenehmes Arbeitsklima in fortschrittlich gesinntem Arbeitsteam. Pensionskasse.

Detaillierte Offerten mit Zeugnisabschriften, Angabe des Gehaltsanspruches und der bisherigen Tätigkeit sind erbeten an:

**Flughafen-Immobilien-Gesellschaft Zürich,**  
Gebäudeverwaltung, Zürich 58, Flughafen.

Ingenieurbüro in Zürich sucht

## Eisenbetonzeichner Stahlbauzeichner

für die weitgehend selbständige Planbearbeitung bei interessanten Bauobjekten des Hoch- und Tiefbaues (Geschäfts-, Industrie- und Brückenbauten) ferner

### 1 – 2 Lehrlinge

Wir bieten neuzeitliche Anstellungsbedingungen, 5-Tage-Woche, angenehmes Arbeitsklima, Leistungslohn.

Wir verlangen speditives und sauberes Arbeiten, Zuverlässigkeit, Selbständigkeit.

Anfragen mit den üblichen Angaben sind zu richten unter Chiffre ZN 687 an Mosse-Annoncen, Zürich 23.

Beim Thurgauischen Baudepartement wird neu geschaffen und zur Besetzung ausgeschrieben, die Stelle:

## Adjunkt

des Kantonalen Hochbauamtes.

**Aufgabenbereich:** Selbständige Bearbeitung von Entwürfen und Gutachten. Beurteilung technischer Aufgaben, Gewandtheit im schriftlichen Ausdruck und im Verkehr mit Behörden, privaten Architekten und Unternehmern.

**Anforderungen:** Architekt mit abgeschlossener Hochschul- oder gleichwertiger theoretischer und fachlicher Ausbildung. Mehrjährige Praxis.

**Besoldung:** nach Regulativ; 5-Tage-Woche; Pensionskasse.

Handschriftliche Anmeldungen mit vollständigen Angaben über Personalien, Bildungsgang, Lebenslauf, bisherige Tätigkeit, Zeugnisabschriften und Photo sind mit der Aufschrift «Stellenbewerbung» einzureichen.

Strassen- und Baudepartement des Kantons Thurgau:  
Schümperli.

Frauenfeld, 8. April 1963.

Das Eidgenössische Fabrikinspektorat des II. Kreises in Aarau sucht zu baldigem Eintritt

## Architekt, Bauingenieur oder Bautechniker

wenn möglich mit praktischer Erfahrung im Hochbau.

**Tätigkeitsgebiet:** Begutachtung industrieller Baupläne, Fabrikinspektion in den Kantonen Bern, Solothurn, Basel und Aargau.

**Geboten wird:** Weitgehend selbständige und vielseitige Tätigkeit, mit gutem Ausgleich zwischen Aussendienst und Büroarbeit.

Zeitgemässe Besoldung, alternierende Fünftagewoche.

Offerten mit ausführlichem Lebenslauf und Zeugnisabschriften sind zu richten an das Bundesamt für Industrie, Gewerbe und Arbeit, Bern 3.



Wir suchen für vielseitigen, interessanten  
Posten gutausgewiesenen

## Tiefbau-Zeichner

Wir bieten zeitgemässe Anstellungsbedin-  
gungen, gute Entlohnung, Fünftagewoche,  
ausgebaute Personalfürsorge.  
Handschriftliche Offerte mit Lebenslauf,  
Zeugnisunterlagen und Photo ist zu rich-  
ten an

AG für GRUNDWASSERBAUTEN  
Zeughausgasse 22, Bern

Gesucht in Zürich

## Eisenbetonzeichner oder -techniker

für interessante Arbeiten des Industrie-, Tief-  
und Hochbaues. Fünftagewoche.

Bei entsprechender Leistung guter Lohn.

Ingenieurbüro Dr. G. Kruck, Fortunagasse 26,  
Zürich 1, Telefon (051) 27 75 78

## Bauzeichner

sucht neuen Arbeitskreis in fortschrittliches Architektur-Büro der  
Westschweiz.

Offerten unter Chiffre ZN 5814 Mosse-Annoncen, Zürich 23.

## Colasit AG, Wimmis

Halle 9, Stand Nr. 3421

Die Colasit AG, Wimmis, die seit Jahren in der Verar-  
beitung thermoplastischer Kunststoffe spezialisiert ist, legt  
ihr Hauptgewicht an der diesjährigen Mustermesse auf das  
Ventilatorengelände.

Sie gibt dem Besucher erstmals Gelegenheit, sämtliche  
16 Normgrößen von COLASIT-Mitteldruckventilatoren aus  
säurebeständigen Kunststoffen und alle 6 Größen von COLA-  
SIT-Dachventilatoren am Stand zu sehen. Dort wird er die  
Möglichkeit haben, diese hinsichtlich solider Ausführung und  
fachgemässer Form eingehend zu prüfen und sich über alle  
Bedingungen und Leistungen orientieren zu lassen. Gemessene  
Kurven zu jedem Ventilatorotyp stehen zur Verfügung.

Die Dachventilatoren dürften insbesondere die Herren  
Architekten, Hoch- und Tiefbau-Ingenieure und Techniker  
sowie Baufirmen besonders interessieren. Diese Apparate sind  
in hohem Masse dazu geeignet, Entlüftungsprobleme ver-  
schiedener Art auf einfache und wirkungsvolle Weise zu  
lösen.

Die zur Verfügung stehende Standfläche lässt leider  
nicht zu, andere Kunststoffzeugnisse wie Gelbbrenn- und  
Beizanlagen, Laborkapellen, Filtereinheiten zur Neutralisa-  
tion schädlicher Dämpfe, Normkanäle und Elemente ebenfalls  
zu zeigen. Dagegen gibt das Standpersonal auch hierüber  
bereitwillig Auskunft.

- 4 «Euclid»-Muldenkipper 22 tons
- 1 Zugmaschine 175 PS mit hydr. Planier- und Scaper-  
einrichtung
- 2 Schwarzdeckenfertiger «Barber Green»
- 1 Laderaupen «Hanomag» K 65
- 1 Laderaupen «Caterpillar» 933
- 2 Planiertraupen «International» DT 24 210 PS
- 1 Planiertraupen «Caterpillar» D 4
- 1 Planiertraupen «Caterpillar» D 8 mit hydr. Planierein-  
richtung und neuen Ketten Serie 2 U
- 1 Strassenhobel «Caterpillar» Mod. 12
- 1 Anhänger-Schürfer 12 Kubikmeter
- 1 Grabenbagger «Barber Green»
- 3 Aufreisser
- 3 Sattelanhänger 8 tons
- 1 Generator 50/60 Kw.

Maschinen- und  
Industrieanlagen-Verwertungsges. m.b.H.  
68 Mannheim, Verbindungskanal, linkes Ufer 23/29  
Telefon 21998, Fernschreiber 04-62370.

## St. Margrether-Sandstein



Jegliche Steinhauer-Arbeiten

Tür- u. Fenstereinfassungen, Cheminées etc.

Verlangen Sie unverbindlich Offerte oder Vertreter-  
besuch.

STEINBRUCH- UND STEINMETZGESCHÄFT

E. Gauschl AG, St. Margrethen, T. 7 41 31/32



## MFO

sucht

in ihre **Bauabteilung** einen gut ausgewiesenen

## Bautechniker Bauzeichner

für die Planung und Bauführung von Neu- und Umbauten sowie für den Unterhalt von Liegenschaften.

Senden Sie bitte Ihre Bewerbung mit Zeugniskopien und Photo an unsere **Personalabteilung für Angestellte**. Telefonisch erreichen Sie uns unter Nummer 051/48 18 10, intern 298.

Architekturbureau in Bern sucht per sofort oder nach Uebereinkunft

## Bautechniker und Bauführer

für sehr interessante Bauaufgaben.

Für erfahrene und selbständige Bewerber mit sauberer Berufsauffassung bieten wir sehr gut bezahlte Dauerstelle, 5-Tage-Woche.

Möglichkeit zum Eintritt in die Fürsorgestiftung. Angenehmes Arbeitsklima.

Handschriftliche Offerten bitte unter **Chiffre L 10637 Y an Publicitas Bern**.

Wegen Erreichens der Altersgrenze des bisherigen Amtsinhabers, wird die Stelle des

## Chefs der Unterabteilung Bauwesen

zur Wiederbesetzung ausgeschrieben.

**Wir erwarten:** Dipl. Bauingenieur ETH oder EPL mit mehrjähriger erfolgreicher Tätigkeit im Untertagbau. Die Unterabteilung Bauwesen besteht aus einer Bau-, Fernmelde-, Starkstrom- und Ventilationssektion; sie befasst sich mit dem Studium, der Projektierung, Konstruktion und Ausführung von unterirdischen militärischen Anlagen. Gute Kenntnisse zweier Amtssprachen. Schweizerbürger, wenn möglich Offizier.

**Wir bieten:** Interessante, vielseitige und selbständige Tätigkeit. Zeitgemässe Besoldung mit neuzeitlichen Sozialeinrichtungen. Alternierende 5-Tage-Woche.

**Stellenantritt:** sofort oder nach Uebereinkunft.

Offerten mit ausführlichem Lebenslauf, Zeugnissen, Referenzen und Gehaltsanspruch sind zu richten an Oberstdivisionär **J. J. Vischer**, Chef der Abteilung für Genie und Festungswesen, Mattenhofstrasse 5, Bern.

Für unsere Projektabteilung suchen wir

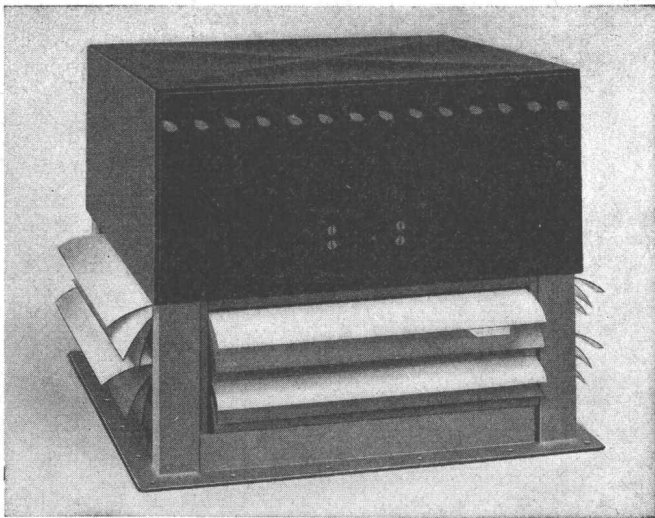
## Hochbautechniker

**Aufgaben:** Selbständige Bearbeitung von Projektionsaufgaben auf dem Gebiete des Hochbaues sowie selbständige Gestaltung von Projekten auf dem Gebiete der Seilbahnstationen und Industriebauten. Ueberwachung der Bauarbeiten auf den Baustellen.

Bewerber sind gebeten, ihre handschriftliche Anmeldung mit Angaben über Bildungsgang, bisherige Tätigkeit und Saläranspruch zu richten an



Maschinenfabrik  
**HABEGGER**  
Thun



Verlangen Sie unsere Dokumentation CDV  
oder besuchen Sie uns an der MUBA 1963 Stand 3421, Halle 9 (Kunststoffe)

## COLASIT-Dachventilatoren

nebenstehend abgebildet, bieten wesentliche Vorteile

Hoher Wirkungsgrad

Sehr leiser Lauf

Kein Vibrieren, da Motor auf Gummielementen gelagert

Motor ausserhalb des Luftstroms

Automatische Jalousie-Klappen, kein Kaltluft eintritt bei Stilllegung des Ventilators

Einfachste Montage. Kein Unterhalt

6 Standard-Grössen

**COLASIT A.G. WIMMIS BE**

Tel. 033 7.92.41

Grosse Baugenossenschaft in Zürich sucht für den Einbau der Zentral- resp. Fernheizung in Einfamilienhauskolonien einen

erfahrenen

### Bauführer

Mehrjährige Beschäftigung und gute Honorierung.

Offerten sind zu richten unter Chiffre ZJ 5914, Mosse-Annoncen, Zürich 23

34jähriger Schweizer

### Bauingenieur

mit mehrjähriger Praxis im In- und Ausland, erfahren in allen Phasen des Hoch- und Tiefbaues, sowie der Kalkulation, Bauplatzplanung und Organisation, Bauführung usw. sucht entwicklungsfähige Stelle in Bauunternehmung.

Offerten unter Chiffre ZS 681 an Mosse-Annoncen, Zürich 23.

Ich suche

### Eisenbetontechniker

mit Praxis in Statik in Dauerstellung. 5-Tage-Woche. Eintritt nach Uebereinkunft.

**H. Bargetzi**, Ingenieurbureau, Steinentorstr. 26, Basel.

Abendtechnikerstudent nimmt tagsüber laufend

### Heimarbeit

entgegen.

Ausführung sämtlicher Hochbau-Projekte, Werk- und Detailpläne, evtl. kleine Bauführung. Fachgemässe und saubere Ausführung der Pläne wird zugesichert.

B. Hug, Küngenmatt 8, Zürich 3, Tel. 35 67 10 (morgens).



**LEICHTMETALL-ROLLADEN RAFFLAMMELLENSTOREN**

**FÜR IHR NEUBAU  
PROJEKT**

**BRETSCHER**

**ZÜRCHERSTR. 262  
WINTERTHUR 6**

## AMERICAN MANUFACTURING COMPANY

of earthmoving equipment has an opening for an  
European

## FACTORY REPRESENTATIVE

(age 30—35 years)

The applicant must be fully acquainted with large rubber-tyred earthmoving type hauling equipment. His main task is to visit and support established dealer organizations throughout Europe and Africa. Good spoken and written

**ENGLISH, FRENCH and GERMAN**  
are necessary. High salary plus travel and living expenses. Write full details Cipher P 10 326 DE to Publicitas Geneva.

Vermessungszeichner sucht

## HEIMARBEIT

Allg. Tiefbau- und Vermessungsarbeiten.  
Offerten unter Chiffre SA 3134 A  
Schweizer Annoncen AG ASSA, Aarau

zu verkaufen

Ein Raupentrax

## ALLIS CHALLMERS

in gutem Zustand, wegen Platzmangel, günstiger Preis  
Karl Graf, Hauptstrasse, Küttigen bei Aarau, Tel. (064) 2 32 32

Ich übernehme den Bau von

## Architekturmodellen

W. Goetz, Widumweg 5, Zürich 10/49, Tel. 56 69 98 (Pr. 42 22 95).

## Dipl. Bauingenieur

übernimmt statische Berechnungen in Nebenarbeit, eigener Zeichner vorhanden.

Offerten unter Chiffre ZT 691 an Mosse-Annoncen, Zürich 23.

Junge

## Dipl. Architektin

(Ausländerin), mit 3jähriger Praxis, sucht auf 1. Juni oder später neuen Wirkungskreis in Architekturbüro in Zürich.

Offerten unter Chiffre ZM 676 an Mosse-Annoncen, Zürich 23

## Dipl. Bauingenieur

(Türke) 27 Jahre, ledig, seit 3 Jahren in Arbeit über Tiefbau, Strassenbau, Kanalisation, Grundbau, Bodenmechanik, Wasserversorgungen, auch Statik und Eisenbeton, sucht Stelle in Zürich.

Offerten unter Chiffre ZD 671 an Mosse-Annoncen, Zürich 23.

Gesucht

## Bautechniker Bauzeichner

Gute Leistungen werden gut honoriert.  
Offerten an Chiffre ZH 5802  
Mosse-Annoncen, Zürich 23.

## Elektro-Watt

sucht

für grössere Kraftwerkbaustelle in der  
Innerschweiz

## Bauingenieur

als Stellvertreter des Chefbauleiters

**Aufgabengebiet:** Erstellung einer oberirdischen Zentrale und Druckleitung sowie von Stollen.

**Anforderung:** Erfahrung in der Leitung grösserer Baustellen, insbesondere im Zentralenbau.

**Eintritt:** Sobald als möglich.

**Wir bieten:** Interessante und abwechslungsreiche Tätigkeit bei guter Bezahlung, Pensionskasse, Unfallversicherung und weitere Sozialleistungen.

**Offerten:** erbitten wir unter Beilage von Photo, Lebenslauf und Zeugnissen an die untenstehende Adresse. Auf Wunsch übermachen wir Ihnen zur Erleichterung der Bewerbung ein Anmeldeformular.

Elektro-Watt  
Elektrische und Industrielle  
Unternehmungen AG  
Personalbüro  
Postfach Zürich 22  
Telephon (051) 23 76 40



Heizung / Lüftung

**kamm**

KAMM & Co., Zentralheizungen, Gerberngasse 7a/b, Bern Telephone (031) 3 35 37

Zu baldigem Eintritt gesucht in grösseres Architekturbüro in Zürich selbständiger, verantwortungsbewusster

## Bautechniker

für grössere, interessante Bauvorhaben. 5-Tage-Woche. Bei Eignung Dauerstelle.

Offerten mit Zeugnissen, Referenzen und Gehaltsansprüchen sind zu richten an

**W. Niehus**, dipl. Arch. BSA/S. I. A.,  
Mitarbeiter G. Albiseti und E. Schriever, Bellerivestr. 30,  
Zürich 8, Telefon 34 11 20.

## REPUBLIC OF IRAQ MINISTRY OF WORKS AND HOUSING DIRECTORATE GENERAL OF BUILDINGS TENDER No. III BAGHDAD UNIVERSITY

It has been decided that the date of submission offers for the International Tender for the Third Stage of the University of Baghdad Project has been extended for three months expires by 12 o'clock on Tuesday 9th July, 1963.

Zimmerei mit besten Referenzen kann infolge Terminverschiebungen einige

## Zimmerarbeiten

für die Monate Juni und Juli (eventuell noch später) entgegennehmen. Arbeitsgebiete sind die Kantone Aargau und Zürich.

Wollen Sie Ihre Anfragen bitte unter Chiffre P 6729 ZB an **Publicitas Baden** richten.

## Dipl. Architekt,

sucht Heimarbeit, 1:200 bis 1:1, als Nebenbeschäftigung, auch über Samstag und Sonntag.

Offerten unter Chiffre ZA 706 an Mosse-Annoncen, Zürich 23

Junger Architekt sucht

## Heimarbeit

Versiert in Projekt-, Wettbewerb-, Werk- und Detailplänen sowie Perspektiven.

Offerten sind zu richten unter Chiffre O 52018 Q an **Publicitas Basel**.

## Piatti

sucht einen

## Chef als Leiter der Generalbau- unternehmung

Erfahrung als Hochbautechniker, Architekt oder Bauführer mit technischer Ausbildung: Winterthur, Aarau oder Burgdorf notwendig.

**AUFGABEN:** Prüfung der von freien Architekten uns eingereichten Entwürfe auf Rentabilität, Durchführung und Wirtschaftlichkeit.

Wahl der Konstruktionen, Serie- und Vorfabrikationsmöglichkeiten, Budget, Finanzierung, Koordination, Ueberwachung und Abschluss von **Wohn- Geschäfts- und Industriebauten.**

Lebensaufgabe, Alter 35—55 Jahre.

Willige Mitarbeiter erwarten einen zielbewussten Chef, der diesen Platz verdient und den Firmainhaber entlasten kann und will.

Sehr gute Salarierung, Altersfürsorgekasse, Todesrisikoversicherung.

Auf Wunsch moderne Wohnung.

Persönliche Einladung zur Besprechung mit dem Firmainhaber erfolgt kurzfristig **nach Eingang** einer schriftlichen Bewerbung mit handgeschriebenen Lebenslauf, Bild und Zeugnisabschriften. Absolute Diskretion zugesichert.

**ALFREDO PIATTI, BAUNTERNEHMUNG  
DIETLIKON**

Gut ausgewiesener

## Bauführer

übernimmt selbständige Bauführungen.

Off. unt. Chiffre ZS 5817 an Mosse-Annoncen, Zürich 23.

## Zu verkaufen

1 elektrische Adressiermaschine Modell EAK/3r, gebraucht, Jahrgang 1941, Preis günstig.

Anfragen an **MAAG Zahnräder AG**, Zürich 5, Hardstr. 219, Tel. int. 252

## Heimarbeit

im Kanton Zürich oder Schaffhausen gesucht!  
Berechnen und Zeichnen von Situationsplänen für Strassenprojekte; Situationspläne für Bauplanungen 1:50, 1:100 usw.  
Offerten unter Chiffre ZF 5859 an Mosse-Annoncen, Zürich 23.

# Elektro-Watt

sucht

für grössere Kraftwerkbaustelle im Kanton  
Graubünden

## Bauingenieur

als selbständiger Abschnittsbauleiter

**Aufgabengebiet:** Erstellung eines Ausgleichbalkens mit den dazugehörigen Nebenbauwerken, von Wasserfassungen und Stollen.

**Anforderung:** Erfahrung in der Leitung grösserer Baustellen des Kraftwerksbaus.

**Eintritt:** Sobald als möglich.

**Wir bieten:** Interessante und abwechslungsreiche Tätigkeit bei guter Bezahlung, Pensionskasse, Unfallversicherung und weitere Sozialleistungen.

**Offerten:** erbitten wir unter Beilage von Photo, Lebenslauf und Zeugnissen an die untenstehende Adresse. Auf Wunsch übermachen wir Ihnen zur Erleichterung der Bewerbung ein Anmeldeformular.

Elektro-Watt  
Elektrische und Industrielle  
Unternehmungen AG  
Personalbüro  
Postfach Zürich 22  
Telephon (051) 23 76 40

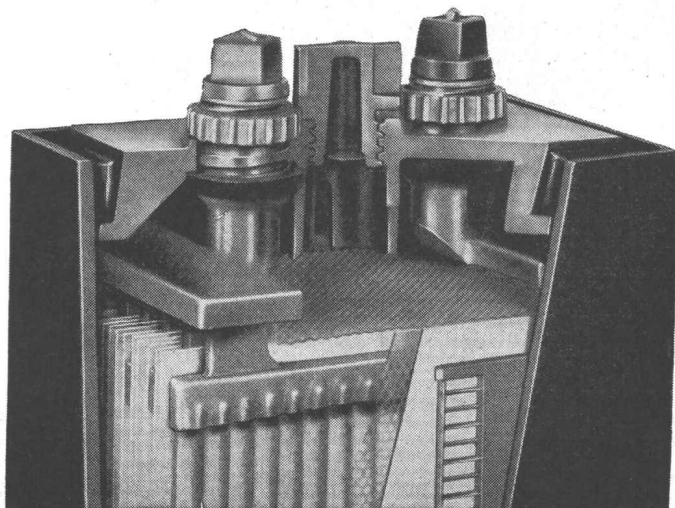
# Plus Tubax

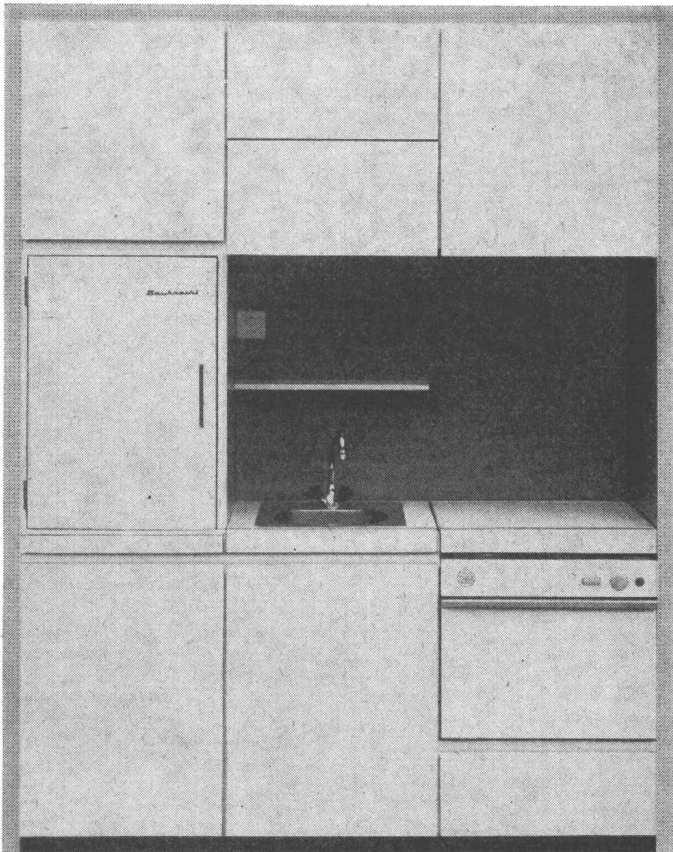
## ist besser

**Spezial-Röhrchenplatten-  
Batterie für Traktion,  
Notstrom und Zugbeleuchtung**

- 1** längere Lebensdauer, 4 Jahre Garantie  
kein Plattenwechsel
- 2** grössere Leistung, unerreichte Kapazität  
pro Raum- und Gewichtseinheit
- 3** kleinster Platzbedarf, Baukosten-  
einsparung bei stationären Anlagen
- 4** grösste Betriebssicherheit, kurzschluss-  
sichere Isolation, robuste Elementbecher
- 5** vergossene Elemente, sauber,  
keine Säureschäden

Plus AG Basel 6, Telephon 061-23 79 10





## **TIBA Kleinstküche mit maximalem TIBA Komfort und vorteilhaftester Einbaumöglichkeit**

Küche nur 180 cm breit! 63 cm tief, individuelle Höhe nach Mass

Jeder Architekt kämpft bei der Planung um die immer prekärer werdenden Platz- und Raumverhältnisse. Jedes Quentchen Raum muss ausgenützt werden, und um auf dieses Bedürfnis zu antworten, haben wir die TIBA-Kleinstküche entworfen.

Prüfen Sie selbst, ob auf diesem beschränkten Raum nicht an alles gedacht wurde:

- 3-Platten-Rechaud (wovon 1 Reglerplatte, 1 Automatik-Kochplatte, autom. Konstanthaltung der gewünschten Temperatur, gekuppelt mit Programmschaltuhr
- über Rechaudanlage Klappdeckel, damit Abstellfläche geschaffen wird
- geräumiger Backofen mit Thermostat, sep. Ober- und Unterhitze, Infrarotgrill, Drehspieß mit Elektromotor, Innenbeleuchtung, Chromstahlbratschale, gekuppelt mit Programmschaltuhr, Kontrollampe
- Rüstbrett zum Herausziehen, zusätzliche Abstellfläche
- Pfannenfach unterhalb Backofen, Kugellager-Vollauszug
- Spülbecken mit Mischbatterie, darunter Kehrlicheimerfach
- Geschirrspülautomat
- Kühlschrank (140 l) mit Tiefkühlfach auf praktischer Höhe
- über Spülbecken versenkbares Gewürzfach und Vorratsraum
- Vorratsraum oben rechts mit Flügeltüre
- Geschirrschrank links oben
- Dampfabzug, eingebaute Beleuchtung über Kochfläche

### **Wichtig für die Installation:**

- für alle elektrischen Apparate zentraler Stecker
- die ganze Küche ist in Kunststoff ausgeführt (Rück- und Seitenwände) und bedarf keiner Plattenarbeiten, wird betriebsbereit geliefert

Die komfortable TIBA-Raumsparküche, geschaffen für Kleinwohnungen, kleine Einfamilienhäuser, Week-endhäuser, kurz: überall dort, wo für die Küche maximal 180 cm Raum zur Verfügung steht!

Verlangen Sie Prospekte und Preisangaben durch die Herstellerfirma

**TIBA AG, Bubendorf**  
**Tel. 061 84 86 66**  
**Kochherdfabrik und Apparatebau**

Besuchen Sie unsere Ausstellung an der MUBA Halle 13, Stand 4666





# Hürlimann Isolierbaustein

aus gebranntem Tonmergel vom Urmiberg



Das beste Rohmaterial:  
**Tonmergel**  
 ...wird bei ca. 1000 °C gebrannt.



**Die Vorteile liegen klar auf der Hand!**

**1**

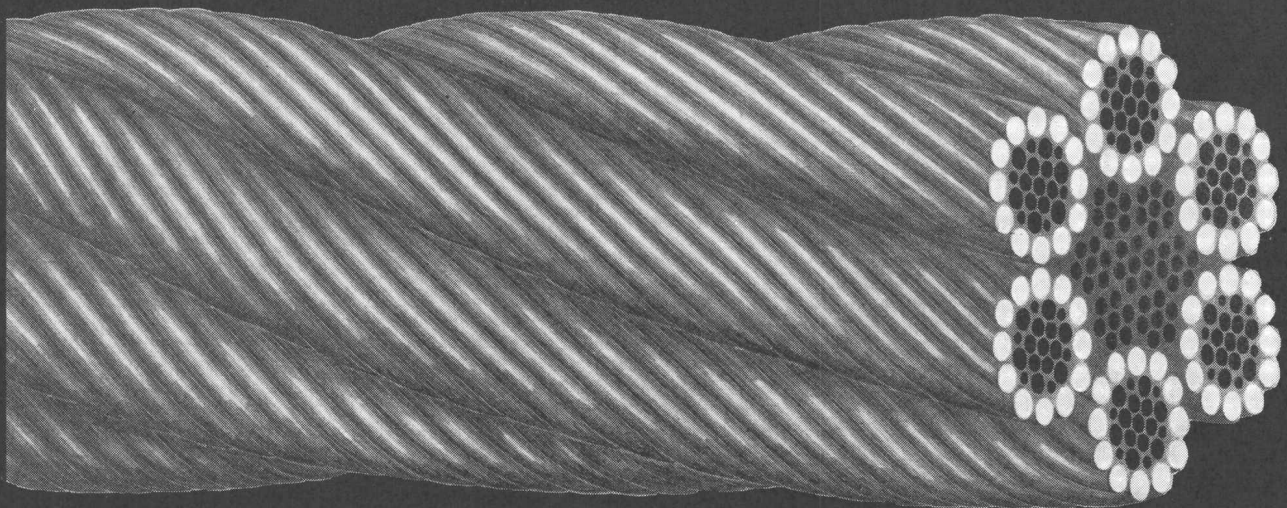
- |  |   |
|--|---|
| <ol style="list-style-type: none"> <li>1. Das beste Rohmaterial: Tonmergel</li> <li>2. Gute Isolation</li> <li>3. Verschiedene Steinmasse</li> <li>4. Geringer Mörtelverbrauch</li> <li>5. Leicht zu bearbeiten</li> <li>6. Lieferung auf den Tag genau</li> </ol> | <ol style="list-style-type: none"> <li>7. Normale Steindruckfestigkeit</li> <li>8. Genaue Masshaltigkeit</li> <li>9. Keine Ausblühungen</li> <li>10. Idealer Träger für jeden Verputz</li> <li>11. Bauen Sie «billiger» — mit bester Qualität</li> <li>12. Bewährt und gefragt</li> </ol> |
|--|---|

**K. Hürlimann Söhne AG, Brunnen, Tel. 043/91046**

# Baggerseile

mit den silbergrauen Litzen

erreichen eine hohe Lebensdauer  
und sind biegsam, drallarm, spannungs-  
frei und gegen Korrosion geschützt



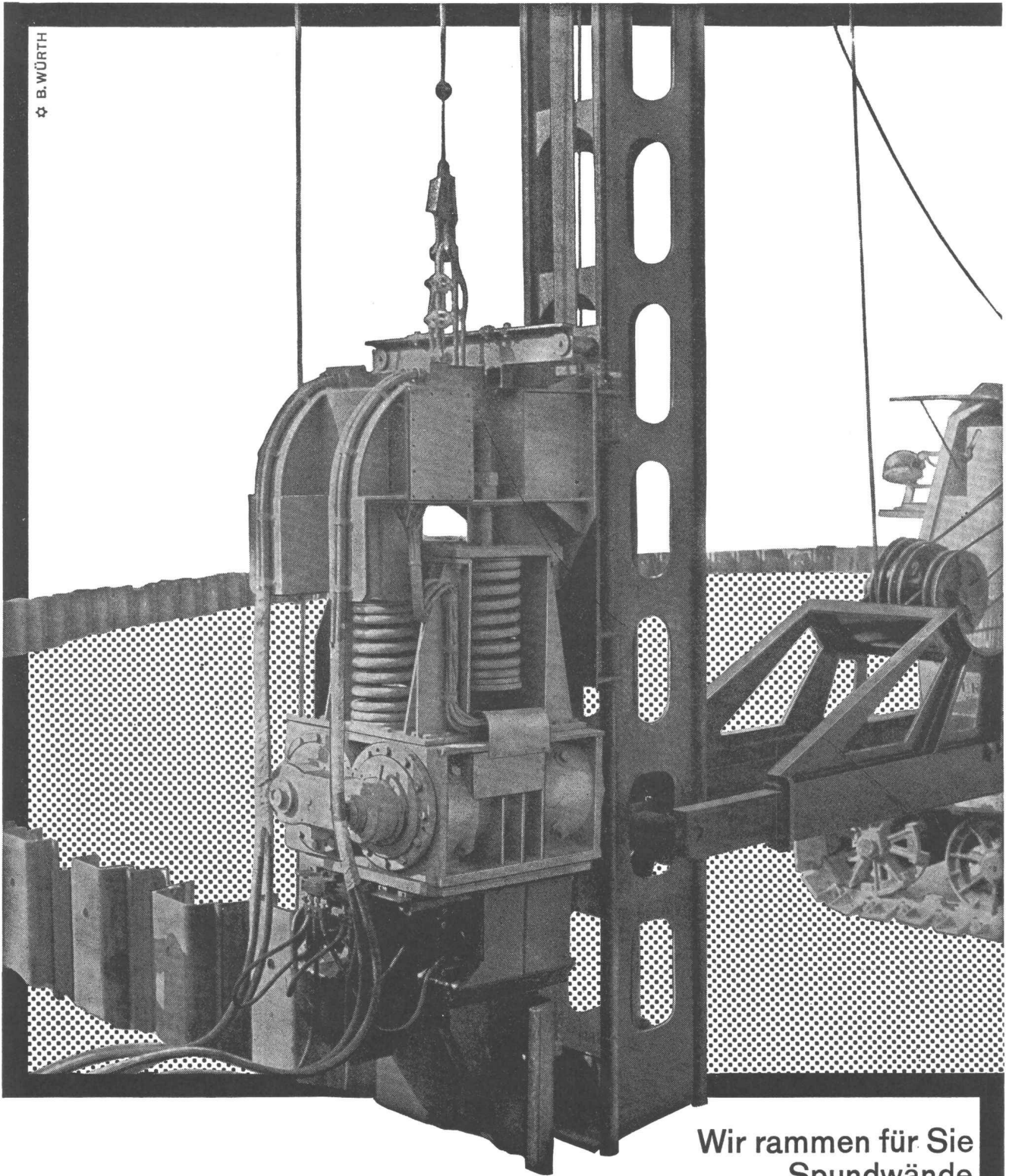
**Wir liefern Drahtseile für sämtliche Verwendungszwecke**

**Kabelwerke Brugg AG**



☎ 056 / 4 11 51

✦ B. WÜRTH



Wir rammen für Sie  
Spundwände  
Pfähle  
Schienen

# WÜRTH

Ramm- und Bagger-Unternehmen Altenrhein Telephone (071) 4 00 66