

Objektyp: **Advertising**

Zeitschrift: **Schweizerische Bauzeitung**

Band (Jahr): **81 (1963)**

Heft 17

PDF erstellt am: **29.06.2024**

Nutzungsbedingungen

Die ETH-Bibliothek ist Anbieterin der digitalisierten Zeitschriften. Sie besitzt keine Urheberrechte an den Inhalten der Zeitschriften. Die Rechte liegen in der Regel bei den Herausgebern. Die auf der Plattform e-periodica veröffentlichten Dokumente stehen für nicht-kommerzielle Zwecke in Lehre und Forschung sowie für die private Nutzung frei zur Verfügung. Einzelne Dateien oder Ausdrucke aus diesem Angebot können zusammen mit diesen Nutzungsbedingungen und den korrekten Herkunftsbezeichnungen weitergegeben werden. Das Veröffentlichen von Bildern in Print- und Online-Publikationen ist nur mit vorheriger Genehmigung der Rechteinhaber erlaubt. Die systematische Speicherung von Teilen des elektronischen Angebots auf anderen Servern bedarf ebenfalls des schriftlichen Einverständnisses der Rechteinhaber.

Haftungsausschluss

Alle Angaben erfolgen ohne Gewähr für Vollständigkeit oder Richtigkeit. Es wird keine Haftung übernommen für Schäden durch die Verwendung von Informationen aus diesem Online-Angebot oder durch das Fehlen von Informationen. Dies gilt auch für Inhalte Dritter, die über dieses Angebot zugänglich sind.

Schweizerische Bauzeitung

Revue Polytechnique Suisse

17

81. Jahrgang

Donnerstag 25. April 1963

Organ des SIA und der GEP

Herausgeber

W. Jegher und A. Ostertag



der Architekt
empfiehlt
Sifrag-
Klimaanlagen

SIFRAG

Sifrag Luft- und Klimatechnik
Frei AG
Bern Zürich Basel Lausanne Lugano

Inhalt

- Modellversuchstechnik des entwerfenden Bauingenieurs. Von *H. Hossdorf* 277*
- Schweizerische Beleuchtungskommission. Von *W. Flückiger* 283
- Kombinierte Kompressions- und Absorptions-Kälteanlagen der Carrier Corp. Von *A. Osterlag* 284*
- Asbestzementrohre mit kleinen Strömungswiderständen — Erwiderung. Von *D. W. French* 288
- Kreisspital in Wolhusen 289*

Mitteilungen

Kraftwerke Linth-Limmern. Schweizer Schmierstoffe an einer Londoner Fachausstellung. Kohleverladeanlage. Internat. Nutzfahrzeug-Katalog. Persönliches. Bemessung der Zu- und Abflusshauben von Wärmeaustauschern 290

Buchbesprechungen

Handook of Engineering Mechanics, by *W. Flügge* 290

Einführung in die Theorie geregelter Gleichstromantriebe, von *H. Bühler*. Neuerscheinungen 291

Nekrologe

Walter Dübi, Hans Nydegger, Adrien Perret, Emil Zimmermann 291

Wettbewerbe

Primarschulhaus und Kindergarten in Herzogenbuchsee. University College, Dublin, Ireland 292

Mitteilungen aus dem S. I. A.

S.I.A.-Norm Nr. 118, Allgemeine Bedingungen für Bauarbeiten 292

Ankündigungen

Fachtagung «Sport und Bäderbau». Internat. Tagung für Wasserforschung. Nationalstrassenbau im Tessin. Salon Internat. de l'Energie et du Chauffage industriel, Paris 1964. Internat. Kongress für Reprographie, Köln. Congrès Int. de la Détergence, Bruxelles 1964. Lignum. Vortragskalender 292

Bezugspreise

Einzelheft Fr. 1.80 — Abonnements:

	3 Monate	6 Monate	12 Monate
Schweiz	17.50	35.—	70.—
Ausland	19.—	38.—	76.—

Für Mitglieder des S. I. A., der G. E. P. und des Schweiz. Technischen Verbandes sowie Studierende anerkannter schweiz. Technischer Mittelschulen ermässigte Preiskategorien nach Tarif.

Verlag und Redaktion

Zürich 2, Dianastr. 5, Postfach Zürich 39
Tel. (051) 23 45 07/08, Postcheck VIII 6110

Anzeigenverwaltung

Mosse-Annoncen AG., Zürich 1, Limmatquai 94, Postfach Zürich 23, Tel. (051) 24 26 00, Postcheck VIII 1027



ein König unter den Nutzfahrzeugen: **SATURN 150 AHD-K** Allradkipper



**Typ SATURN
150 AHD-K**

6 Zylinder luft-
gekühlter Dieselmotor 150 PS DIN
Nutzlast bis 8 t

Der Magirus-Deutz Allradkipper SATURN 150 AHD-K hat sich auch im schwierigsten Einsatz immer bewährt. Wirtschaftlichkeit und die vielen interessanten technischen Vorteile machen den SATURN 150 AHD-K zum unentbehrlichen Nutzfahrzeug. Wir senden Ihnen gerne Unterlagen oder führen Ihnen den SATURN 150 AHD-K Allradkipper unverbindlich vor.

Generalvertretung für die ganze Schweiz

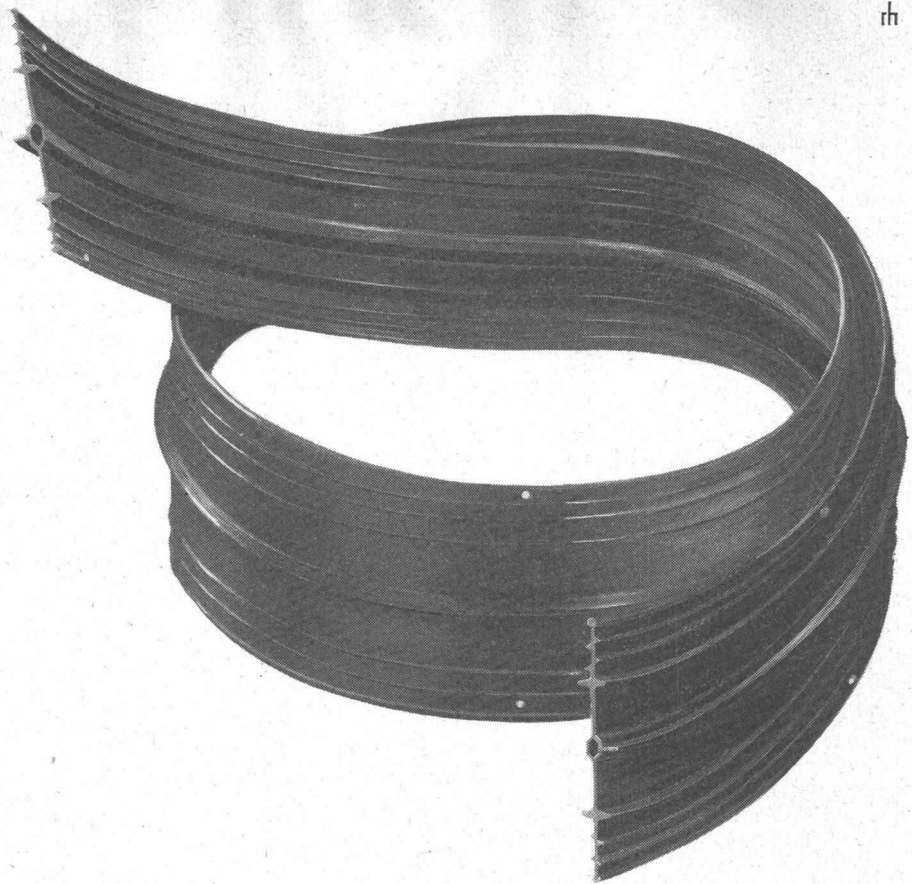


Jagd- und Sportwaffenfabrik LENZBURG

Gebietsvertreter und Service-
Garagen in der ganzen Schweiz



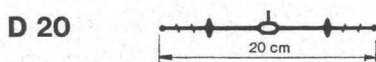
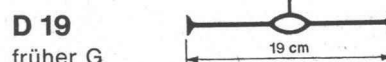
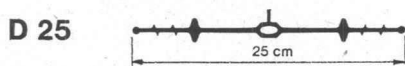
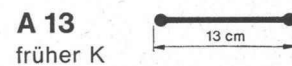
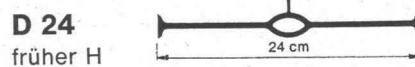
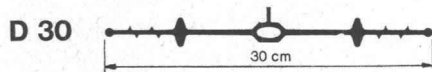
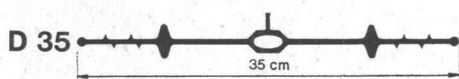
MAGIRUS-DEUTZ-FAHRZEUGE



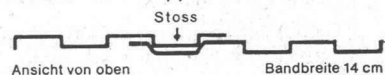
Neue Meyco-Fugenbänder

Meyco-Fugenbänder werden zur Abdichtung von Bauwerksfugen aller Art angewandt. Für Arbeitsfugen gelangen die Fugenbänder der A-Reihe, für Dilatationsfugen die Fugenbänder der D-Reihe zum Einsatz. Die Auswahl des richtigen Bandtyps erfolgt nach Massgabe des zu erwartenden Wasserdruckes und der voraussichtlichen Bewegungen.

Das Merkmal der Meyco-Fugenbänder: wohlausgewogene Ausbildung von Flächen und Wulsten, die weder scharfe Kanten noch einspringende Ecken aufweisen. Dadurch können die Fugenbänder leichter satt und lückenlos mit Beton umhüllt werden. Meyco-Fugenbänder wirken bei allen Beanspruchungen als sichere Abdichtung.



WSB Wassersperrband



K=Kautschuk-Fugenbänder für besonders hohe und oft wiederholte Beanspruchungen.



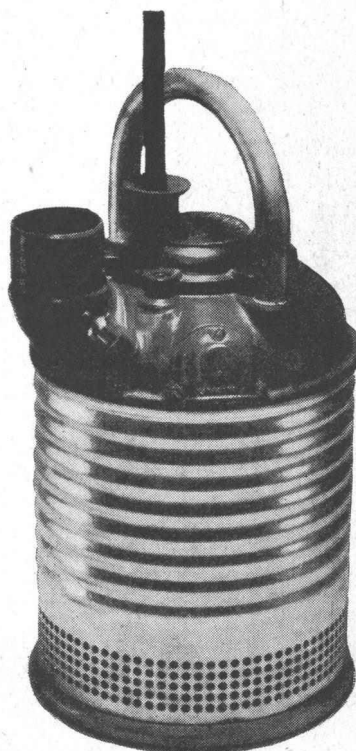
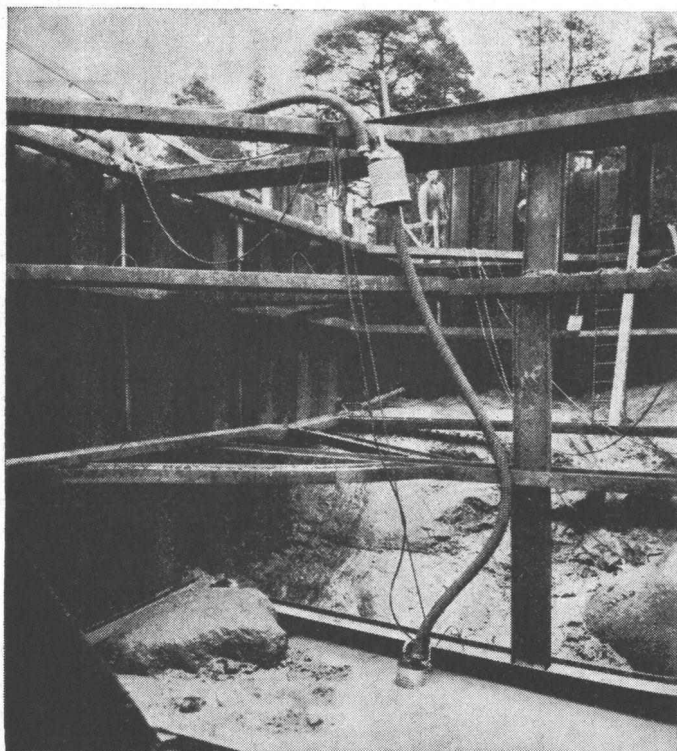
MEYNADIER + CIE AG

Zürich Vulkanstrasse 110 051 52 22 11
Bern Chur Lausanne Locarno Luzern Sitten

Neben den neuen Profiltypen des Meyco-Fugenbandes zeigen wir an der Muba 63 in der Halle 8, Stand 3016 auch die folgenden Barra Betonzusätze: **Barraplast**, **Barrapor**, **Sperrbarra** und **Barralent**. Wir erwarten Ihren Besuch.

GRINDEX
Hydromaster

Die moderne betriebssichere Tauchpumpe



Wichtige Vorzüge der GRINDEX Tauchpumpen

Hohe Saugleistung
Geringes Gewicht: 40 kg
Abmessungen: 285 x 560 mm
Lassen sich mühelos von einem einzigen Mann tragen
Lassen sich hintereinanderkuppeln
Salzwasserbeständig
Pumpen unbehindert auch in schlammigem und schmutzigem Wasser
Niedriger Einkaufspreis
Niedrige Betriebskosten

Eine geeignete Anzahl Pumpen bewältigt die schwierigsten Aufgaben. Fünf GRINDEX Tauchpumpen, Type STANDARD, pumpen 8 m³/min. bei einer Förderhöhe von 5 m.

GRINDEX Tauchpumpen können auch als Grundwasser-Senkungspumpen eingesetzt werden.

Schon mehr als 100 Baustellen in der Schweiz haben diese Vorzüge erkannt.

Verlangen Sie eine unverbindliche Vorführung.

NOTZ

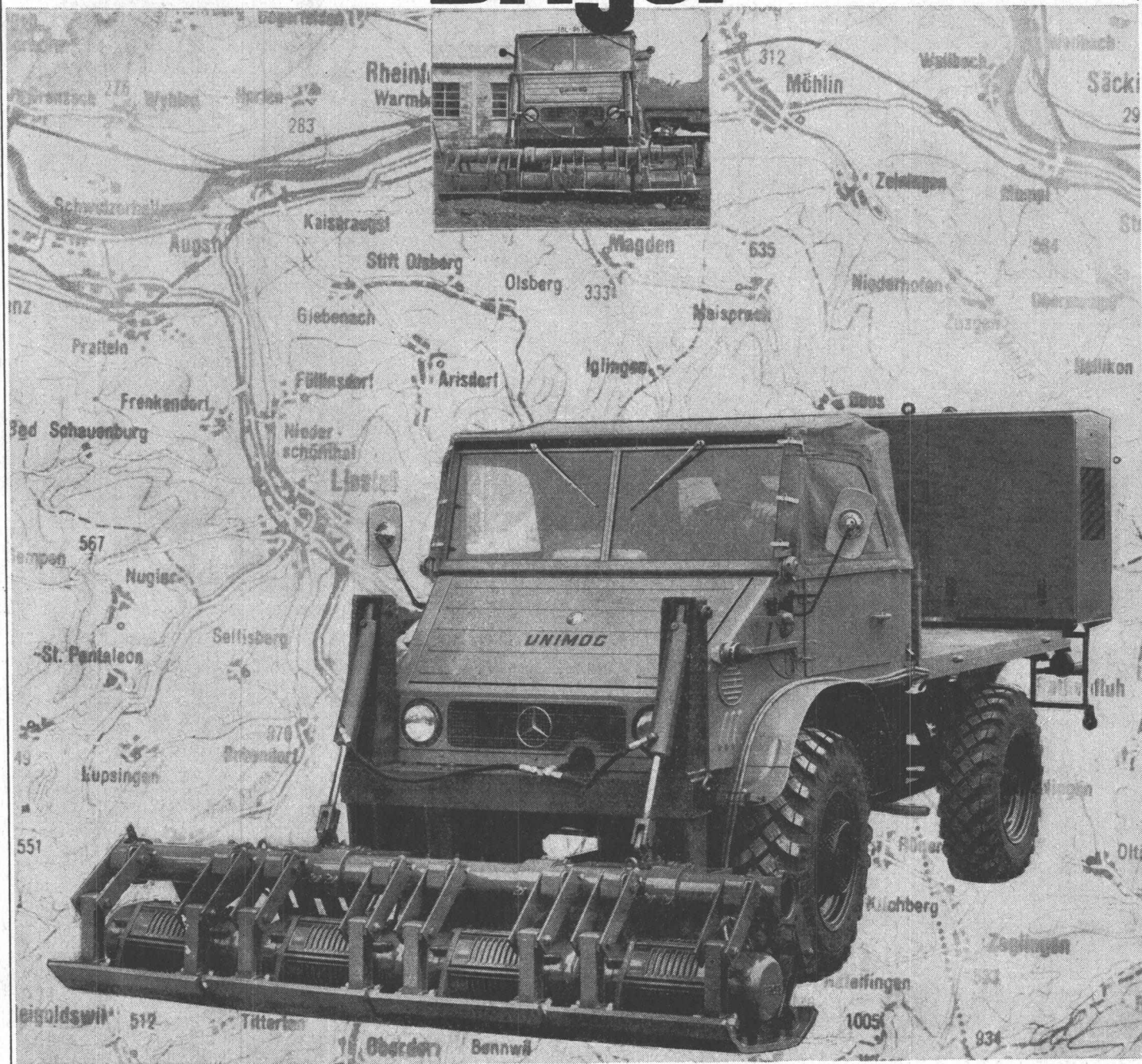
Notz & Co. AG, Biel
Abt. Vibro
Tel. 032 / 2 55 22

VG-2

Keine überflüssige Minute verlieren Sie mit der Dislokation des Brigel-Verdichters auf Unimog. Er wählt selbstfahrend den kürzesten Weg und kommt auch dort durch, wo kein Tiefgangswagen mehr hinfährt. Einen Verdichter aber am gleichen Tag auf verschiedenen Baustellen einsetzen zu können – würde das nicht manches Problem Ihrer Planung vereinfachen? Sicher; besonders dann, wenn Sie mit diesem Gerät nicht nur verdichten, sondern gleich bis zur fertigen Planie nivellieren können!

Brigel

Riz & Portig



Von Verdichter und Generator in einer halben Stunde befreit, verdient der Unimog sein Geld als Transportfahrzeug. Dürfen wir Ihnen den Brigel auf Unimog im Einsatz zeigen?

Robert Aebi^{AG}

Robert Aebi AG Zürich 1 Uraniastrasse 31-33 Telephon 051/231750



Hohe Wirtschaftlichkeit

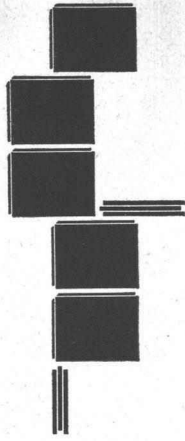
perfecta Umwälzpumpen

Einfachste Drehrichtungskontrolle, robuste Lagerung, die gute Form und erst noch höchste Wirtschaftlichkeit, das sind die Vorteile der Perfecta-Pumpe. Die hohen Wirkungsgrade unserer Pumpen sind allgemein anerkannt. Diese ergeben bei gleicher Leistung einen niedrigeren Kraftbedarf; also geringere Stromkosten. Ob eine kleine Pumpe jährlich für 30 oder 50 Franken Strom braucht, scheint manchem vielleicht nicht so wichtig. Aber dem Bauherrn ist es nicht gleichgültig, ob er in 15 Betriebsjahren 300 Franken mehr oder weniger an Stromkosten auslegt.

Nützen auch Sie diese Sparmöglichkeit, indem Sie immer wieder die PERFECTA verlangen.

K. RÜTSCHI A.G., PUMPENBAU, BRUGG

TELEPHON (056) 4 04 55



An der **Muba** Halle 8, Stand 2916
zeigen wir Ihnen die **Alba** 
Wandbauplatte aus Gips

Die sauberste Lösung der individuellen Raumaufteilung

Die Zahl Ihrer Mitarbeiter wächst. Büroräume müssen neu aufgeteilt werden. Für diesen Fall eignen sich die vorfabrizierten Alba-Wandbauplatten ganz besonders. Die heutige Tendenz

im Innenausbau geht dahin, den Fussboden durchgehend zu verlegen und die Zwischenwände nachträglich — Ihren Bedürfnissen entsprechend — zu montieren. Mit Alba-Platten planen Sie umsichtig und ohne Störung des Betriebes. In kürzester Zeit montieren Sie

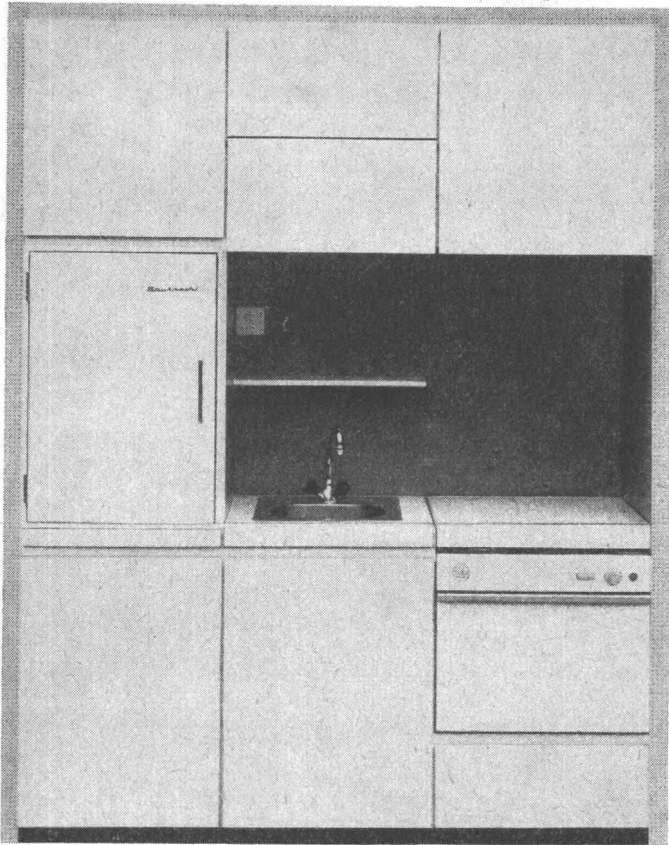
die saubere, trocken versetzbare Alba-Wand, die bald darauf gestrichen oder tapeziert werden kann. Unsere Vertreter beraten Sie kostenlos. Montage durch Gipsergeschäfte.

GIPS-UNION AG Talstr.83 Zürich 1

△

AG 104 M





Besuchen Sie unsere Ausstellung an der MUBA
Halle 13, Stand 4666

TIBA Kleinstküche mit maximalem TIBA Komfort und vorteilhaftester Einbaumöglichkeit

Küche nur 180 cm breit! 63 cm tief, individuelle Höhe nach Mass

Jeder Architekt kämpft bei der Planung um die immer prekärer werdenden Platz- und Raumverhältnisse. Jedes Quentchen Raum muss ausgenützt werden, und um auf dieses Bedürfnis zu antworten, haben wir die TIBA-Kleinstküche entworfen.

Prüfen Sie selbst, ob auf diesem beschränkten Raum nicht an alles gedacht wurde:

- 3-Platten-Rechaud (wovon 1 Reglerplatte, 1 Automatik-Kochplatte, autom. Konstanthaltung der gewünschten Temperatur, gekuppelt mit Programmschaltuhr
- über Rechaudanlage Klappdeckel, damit Abstellfläche geschaffen wird
- geräumiger Backofen mit Thermostat, sep. Ober- und Unterhitze, Infrarotgrill, Drehspieß mit Elektromotor, Innenbeleuchtung, Chromstahlbratschale, gekuppelt mit Programmschaltuhr, Kontrollampe
- Rüstbrett zum Herausziehen, zusätzliche Abstellfläche
- Pfannenfach unterhalb Backofen, Kugellager-Vollauszug
- Spülbecken mit Mischbatterie, darunter Kehrlicheimerfach
- Geschirrspülautomat
- Kühlschrank (140 l) mit Tiefkühlfach auf praktischer Höhe
- über Spülbecken versenkbares Gewürzfach und Vorratsraum
- Vorratsraum oben rechts mit Flügeltüre
- Geschirrschrank links oben
- Dampfabzug, eingebaute Beleuchtung über Kochfläche

Wichtig für die Installation:

- für alle elektrischen Apparate zentraler Stecker
- die ganze Küche ist in Kunststoff ausgeführt (Rück- und Seitenwände) und bedarf keiner Plattenarbeiten, wird betriebsbereit geliefert

Die komfortable TIBA-Raumsparküche, geschaffen für Kleinwohnungen, kleine Einfamilienhäuser, Week-endhäuser, kurz: überall dort, wo für die Küche maximal 180 cm Raum zur Verfügung steht!

Verlangen Sie Prospekte und Preisangaben
durch die Herstellerfirma

TIBA AG, Bubendorf
Tel. 061 84 86 66
Kochherdfabrik und Apparatebau

Charles **Keller** Wallisellen ZH



Michigan-Serie 2



Traktor-Schaufellader

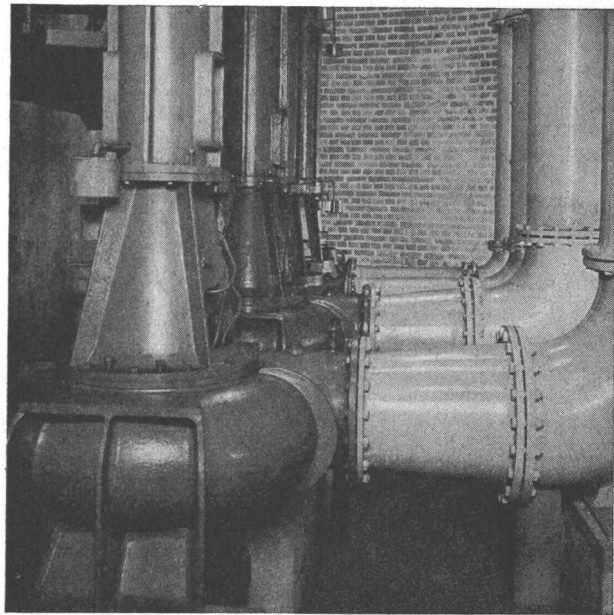
Enorme Vorteile der neuen Michigan-Serie 2

**Verlangen Sie
unbedingt eine Vorführung!**

Grössere Reisskraft
70% grössere Reichweite
Grössere Ausschütt-Höhe
Automatische Getriebe-Auskupplung
Automatische Kübelstellungsanzeiger
Noch bessere Steigfähigkeit
Ausgezeichnete Sicht vom Fahrersitz
Wirksamere Bremsen
30% höheres Kühlvermögen
Leichte Servicezugänglichkeit
Dazu 7 Jahre Michigan-Erfahrung
im Traktorbaggerbau!

Charles Keller Baumaschinen, Tel. 051/93 39 33

b+f corso 5/63



PUMPEN

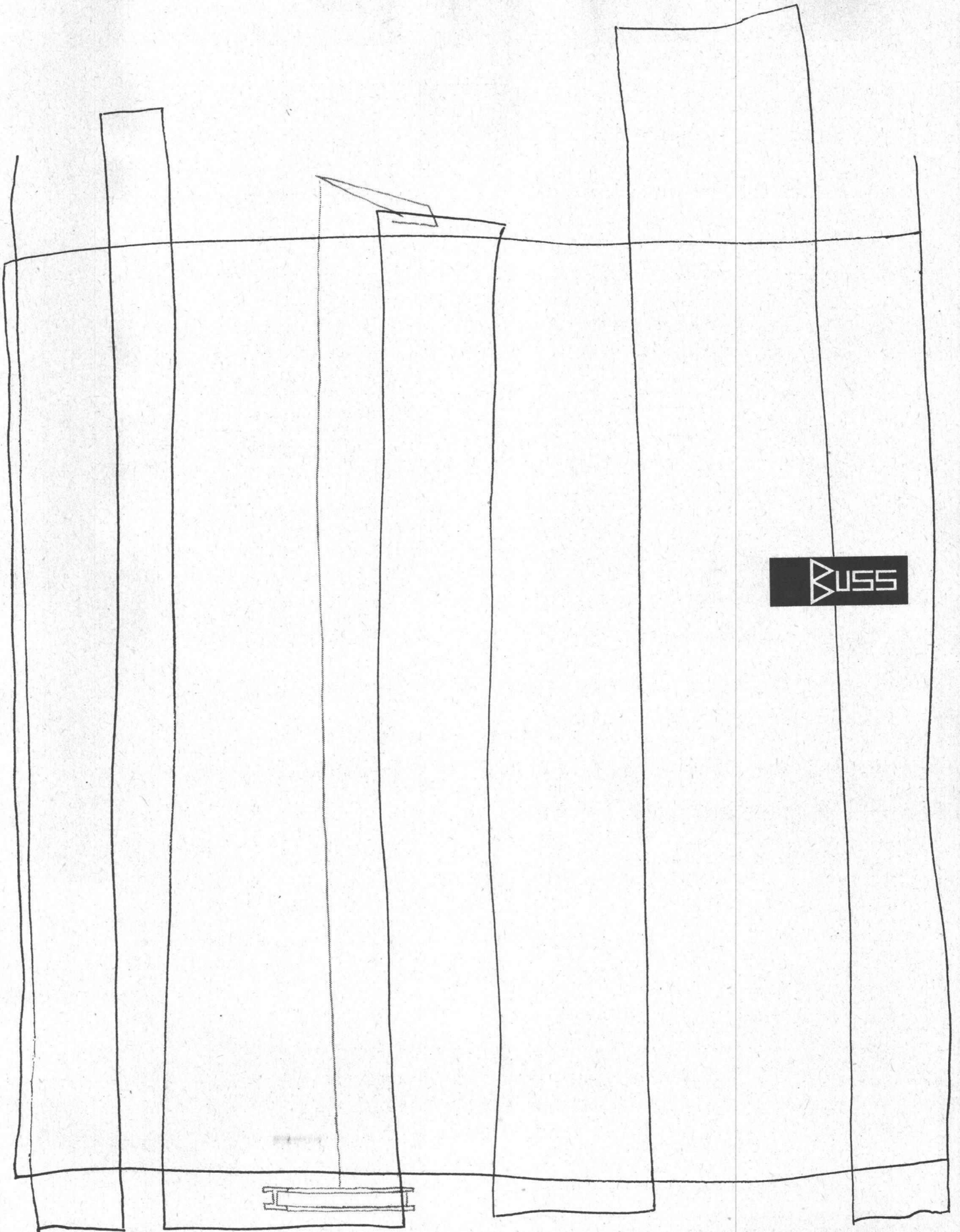
KOMPRESSOREN

ARMATUREN

VERKAUFSBÜRO

KSB ZÜRICH AG

ZÜRICH 6, SPANWEIDSTRASSE 3



CHARMILLES

Dpt. A:

TURBINES HYDRAULIQUES KAPLAN ●
FRANCIS ● PELTON ● Régulateurs ●
Vannes ● Pivots ● POMPES A EAU
LOURDE POUR L'ÉNERGIE NUCLÉAIRE ●

Dpt. B:

MACHINES POUR USINAGE DES MÉ-
TAUX PAR VOIE ÉLECTRIQUE
MACHINES A RECTIFIER UNIVERSELLES
FREINS A AIR COMPRIMÉ ET ÉLECTRO-
PNEUMATIQUES ●
LIFTS POUR AUTOS ET CAMIONS ●



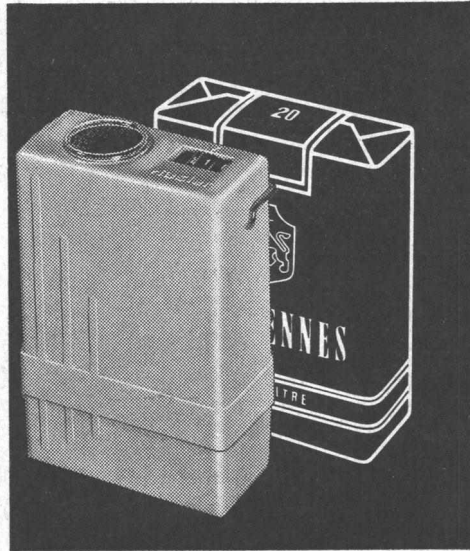
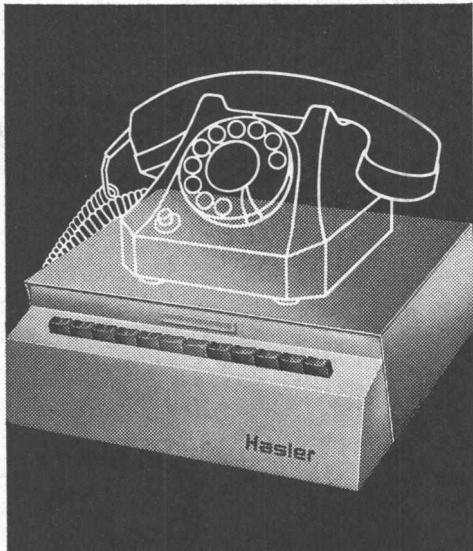
Dpt. C:

BRÔLEURS A MAZOUT POUR TOUTES
APPLICATIONS ● CIRCULA-
TEURS SANS PRESSE-ÉTOUPE POUR
CHAUFFAGES CENTRAUX

ATELIERS DES CHARMILLES S.A., GENÈVE

Gesucht

Gefunden



dank der drahtlosen Hasler-Personen-Suchanlage für jeden Betrieb

Für jede Betriebsgrösse die richtige Anlage

Kleinbetriebe:

1-Wattsender als formschönes Tischmodell (manuelle Bedienung) oder in Verbindung mit der Hausteleanlage (Wandmodell).

Weitläufige und grosse Betriebe:

10-Wattsender für manuelle oder automatische Auslösung des Suchvorganges. Praktisch unbeschränkte Ausbaumöglichkeiten.

Bitte verlangen Sie die schriftliche Dokumentation oder kostenlose Beratung durch unsere Ingenieure. Sie erreichen uns über Telefon 031 64 11 11

Hasler^{AG} Bern

Zweigniederlassung Zürich
Telefon 051 26 16 00
Büro Basel
Telefon 061 24 01 01

Grosse Erleichterung im Personal-sektor. Bestmöglicher Einsatz des Chefpersonals. Raschere telephonische Kundenbedienung. Kein Zeitverlust durch unrationelle Suchvorgänge. Verringerte Telefonspesen.

Allüberall sind die gesuchten Mitarbeiter sekundenschnell erreichbar. Keine störenden optischen und akustischen Signale. Ein leichter Taschenempfänger – klein wie eine Zigarettenpackung – macht die gesuchte Person diskret, aber unüberhörbar aufmerksam.

Hasler AG Bern

- Wir wünschen Dokumentation über die Hasler-Suchanlagen
 Kostenlose Beratung

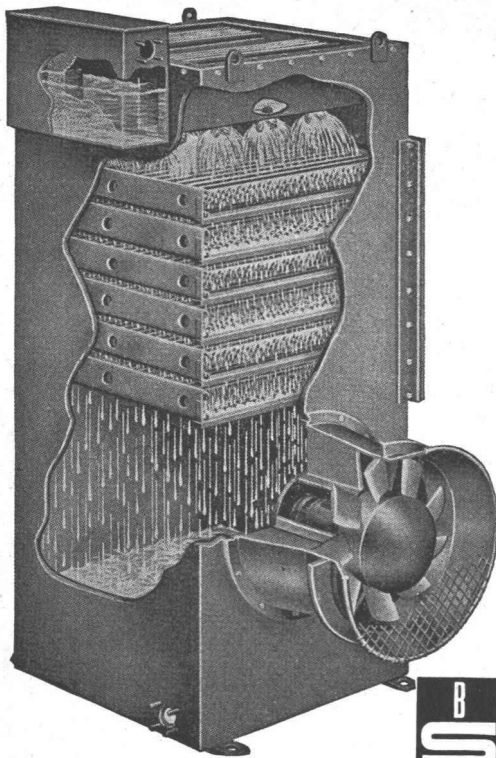
Firma _____

Adresse _____

HEENAN

WASSER-RÜCKKÜHLWERKE

Wasserverbrauch um 99% reduziert!



Wo verwendet:

mit Dieselmotor-Anlagen
Luftkompressoren
Kälte- und Klimaanlage

Kühlanlagen für:
Plastikmaschinen
Sperrholzpressen
in der chemischen Industrie

Beste Referenzen — Kurze Lieferfristen

Beratung, Verkauf und Service
durch den Alleinvertreter für die Schweiz:



B. SCHINZ & CO., ZÜRICH 35

Leichtmetallfenster Stahlstore

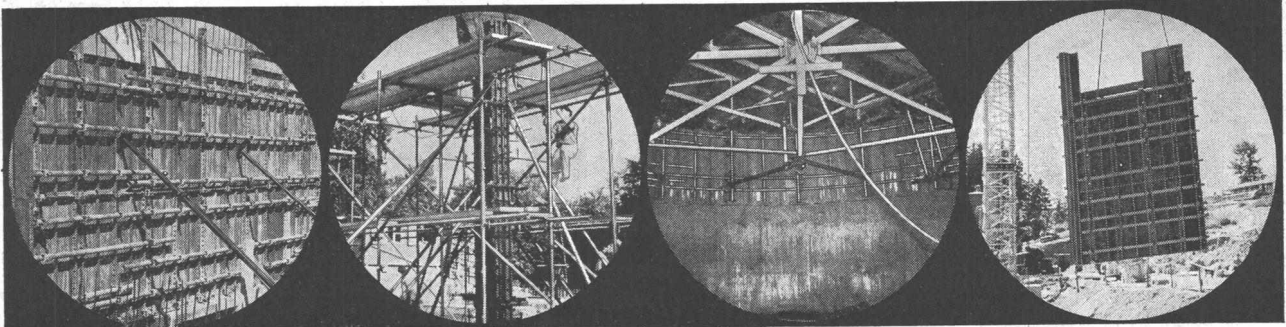
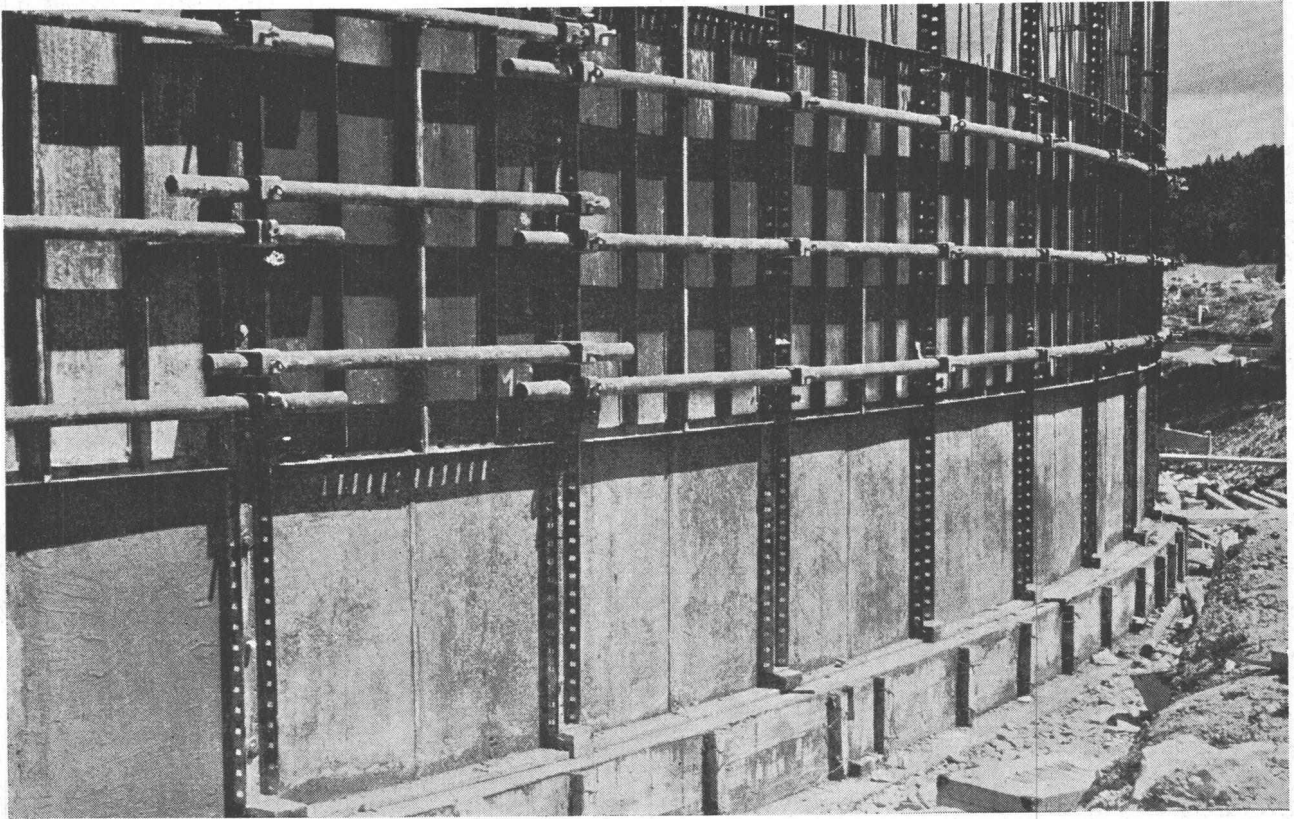


Gebr. Tuchschnid AG Frauenfeld

21

ACROW- Wallform senkt Ihre Schalungskosten

Die ideale Voll-, Kletter- und Gleitschalung. Universell anpassungsfähig für alle Beton-Arbeiten, Mauerformen und Giesshöhen. Robust, maximale Festigkeit. Zuverlässig, genau und schnell. Rasche Amortisation.



Mauerschalung

Säulenschalung

Kreisrunde Gleitschalung

Schnelles Kranversetzen

ACROW
Construvit S. A.
Lyss BE
032/854 05-06

Einrichtungen und
Maschinen zur Rationalisierung
im Bauwesen

Verlangen Sie bitte Prospekte
oder den unverbindlichen
Besuch eines unserer Mitarbeiter

ACROW
CONSTRUVIT S.A.

Kennen Sie alle ACROW-Erzeugnisse?

1. Stahlrohrkonstruktionen für jeden Zweck
2. H-Rahmen-Gerüste
3. Stützungsfreie Dachkonstruktionen, Notdächer, Lagerhallen
4. Teleskop-Deckenschalungsträger
5. Deckenstützen und Grabenspriessen
6. Säulenzwingen
7. Unterzugszwingen
8. Rohrputzmaschinen mit Streichvorrichtung
9. Stahlschalungen System ACROW-Wallform
10. Gleitschalung ACROW-Concretor
11. Schalschienen für Betonstrassen



Mipolam[®] Kunststoff- Fenster

Mipolam Kunststoff-Fenster VERWO — die moderne Lösung für moderne Bauten. Seit Jahren bewährt und für repräsentatives Bauen begehrt. Die besonderen Vorteile:

- Grosse Stabilität
- keine Malerarbeit
- witterungsbeständig
- Verbundverglasung
- vorzügliche Abdichtung
- gute Wärme-Isolierung
- starke Schalldämpfung
- lichtechte Farben
- keine Unterhaltskosten
- leichte Reinigung.

Mipolam Kunststoff-Fenster VERWO — Kunststoffprofile von technisch und ästhetisch vollendeter Form, fugenlos über Vierkant-Stahlrohre gezogen. Für alle Flügeltypen, in verschiedenen Farben, Profilierungen und Dimensionen. Bitte Prospekt verlangen.

VERWO

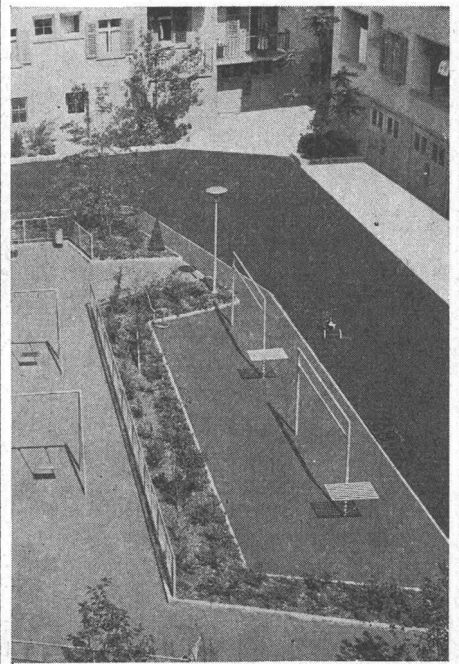
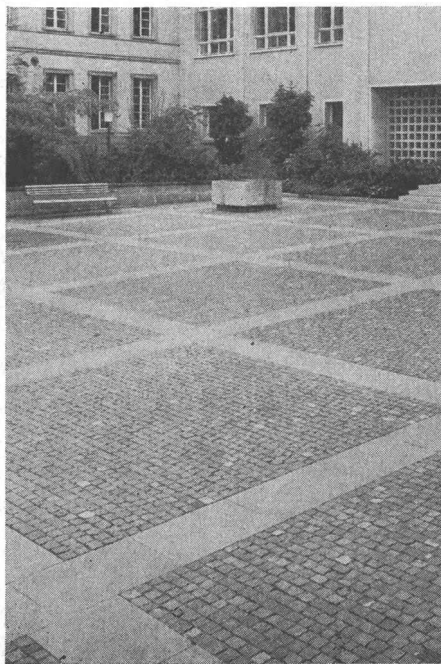
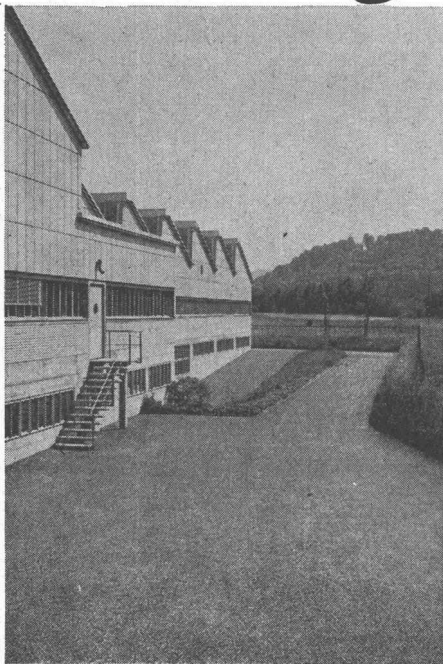
VERWO A.G. PFÄFFIKON SZ TELEFON 055/54455



Besuchen Sie uns an der Muba Halle 8 Stand 2955

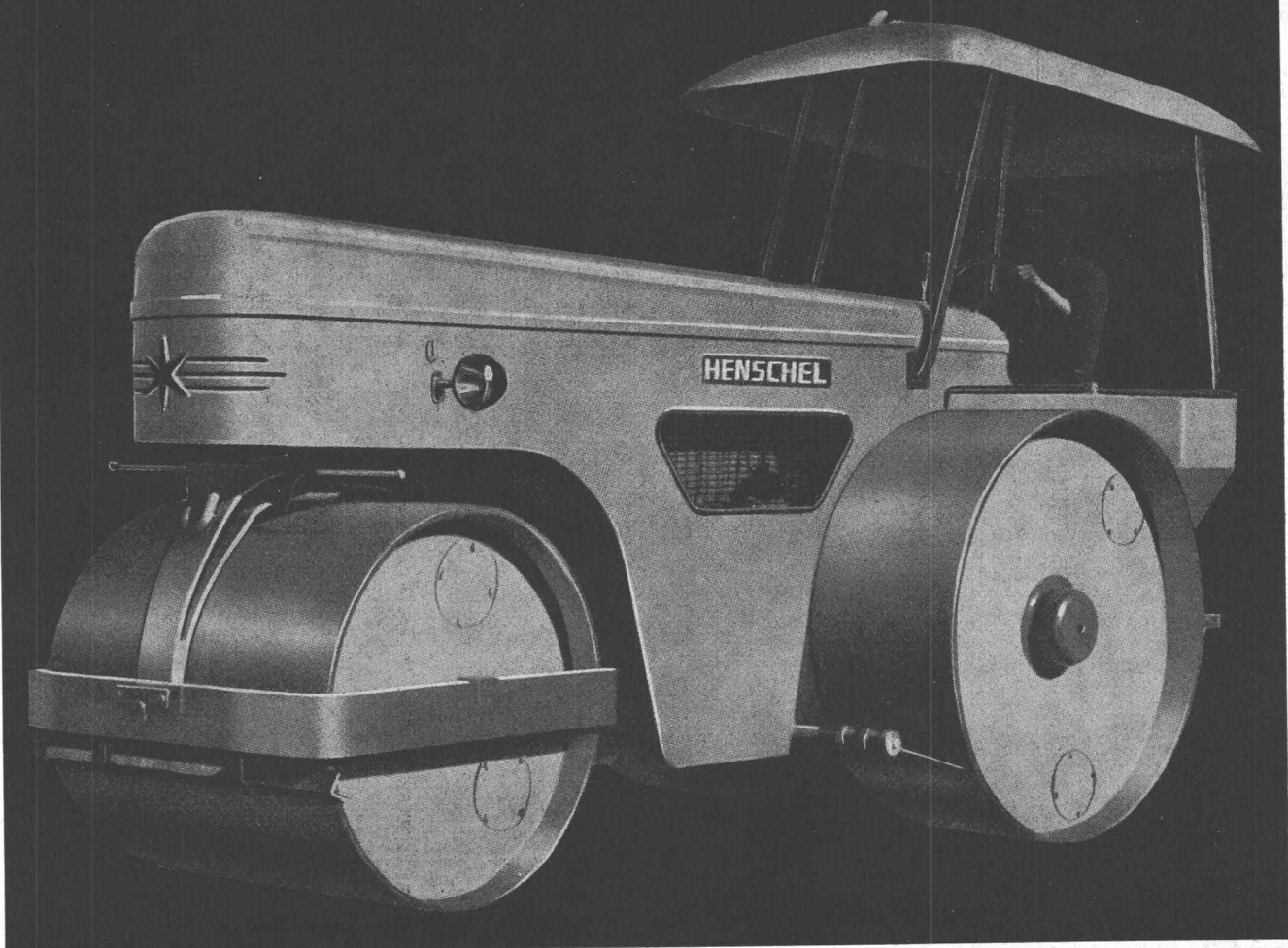
Stuag

für Strassenbau und Umgebungsarbeiten



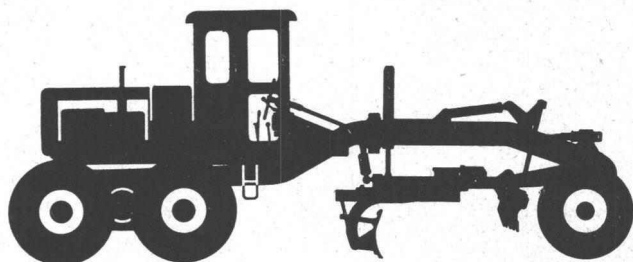
Beispiele gepflegter, fachgemäss und sorgfältig ausgeführter Arbeiten

HENSCHEL-Strassenwalzen



- 2 Typen von 6,0-10,0 bzw. 8,0-12,0 Tonnen.
- Vollkommen ruck- und stossfreie Änderung der Fahrtrichtung durch hydraulische Kupplung
- Spielend leichte Lenkung durch ZF-Hydro-Lenkung von beiden Fahrersitzen aus
- Luftgekühlter Porsche-Dieselmotor
- Beidseitig verwendbarer hydraulischer Aufreisser

HENSCHEL-Motorgrader



fürschwersten Einsatz, mit Einmannbedienung (vom Fahrstand aus) sämtlicher, vollhydraulisch gesteuerter Arbeitsgeräte.

Generalvertretung für die Schweiz: HENSCHEL - Baumaschinen

HUGO ERB-FREY

Zürcherstr. 62,

Winterthur

Tel. 052 62131



STEEB

WOHNRAUM-DACHFENSTER



kondensfrei · wärmeisolierend · luftdicht
leichtgängig · einbaugünstig · formschön

Kondensfrei

durch doppelverglasteten Metallschwingflügel mit diffusionsdichtem Zwischenraum und Trockenluft, daher keine Tauwasserbildung und kein Verschmutzen der Innenglasflächen. Stets klare Sicht durch die Fensterscheiben. Nach einem Attest des Instituts für techn. Physik, Stuttgart, tritt bei plus 20° Raumtemperatur und minus 25° Aussentemperatur keine Kondensation zwischen den Scheiben auf.

Wärmeisolierend

durch hermetisch verschlossenes Trockenluftpolster zwischen den Doppelscheiben mit alterungsbeständiger dauerplastischer Dichtung. Unterbrechung der Kälte-Wärme-Brücke im Schwingflügelrahmen. Verwendung von witterungsbeständigen Isolationsprofilen und abgesperrtem Blendrahmen.

Formschön

durch eloxierte Metallprofile und niedrige Rahmenhöhe. Architektonisch gut wirkender Einbau im Dach. Frei von jedem störenden Antriebsmechanismus und von Stellstangen.

Montage durch eigens geschultes Fachpersonal

Hermann Studer, Spenglerei, Adliswil

Webereistrasse 459 Telefon 051 / 91 31 54



Unverwüstlich sind

Flintkote- Industrieböden

Flintkote – der Strapazierbelag für höchste Belastungen in Fabrikationsräumen, SBB-Güterschuppen, PTT-Verladerampen, Lagerhallen, Werkstätten, Speditionsräumen usw.
Flintkote – fugenlos, fusswarm, schalldämpfend, staubfrei, gleitsicher, bedarf keiner Pflege!

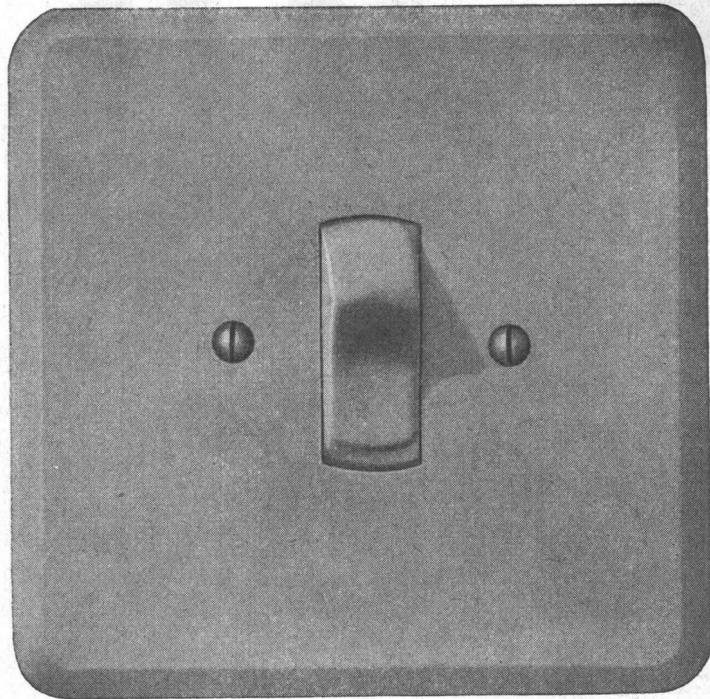
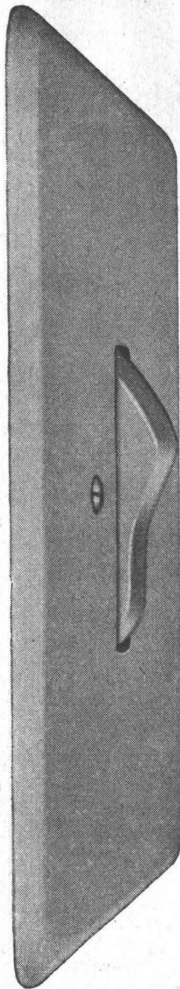
Wanner AG Horgen



Verschiedene unserer Modelle wurden mit der Anerkennungsurkunde «Die gute Form» ausgezeichnet.

Unser Prinzip: Stete Auswertung des technischen Fortschrittes zur Hochhaltung der Qualität und Entwicklung der guten Form

Ein Ergebnis: Der geräuscharme, mit Silberkontakten ausgerüstete Feller-Kippbalkenschalter, von ungewöhnlich langer Lebensdauer



Adolf Feller AG Horgen



kämpf schalttafeln

G. Kämpf AG Holzbau Rapperswil Aarg.

064 34212

nur die verleimten 3-Schicht-Schalttafeln wachsen und schwinden nicht

sie ergeben saubere Sichtflächen

sie brauchen viel weniger Arbeitszeit

sie werden 50 und mehr Male verwendet

sie halten jahrelang [Oberflächen-Schutz]

sie sind die wirtschaftlichen auf lange Sicht

das beweist die Verbrauchskurve

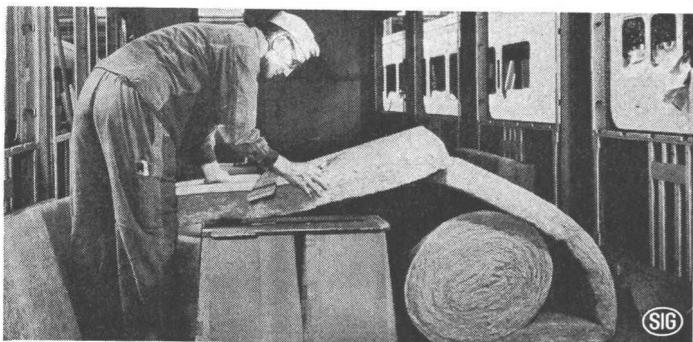
27 mm stark, dreifachquerverleimt, 100 x 500 cm oder kleinere Tafeln, z. B. 50 x 500 cm / 50 x 250 cm

Verkauf 1962 m² 120 000



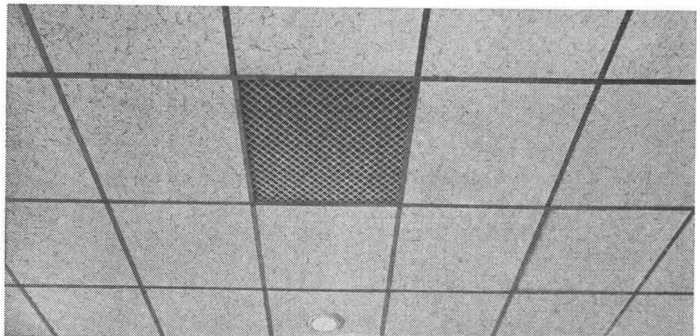
Wir haben 1962 die Produktion rationalisiert und vergrößert, damit wir unsere überzeugten, treuen Verbraucher und die neuen Kunden schneller und besser bedienen können

Beratung für alle Ihre Probleme der Lärmbekämpfung

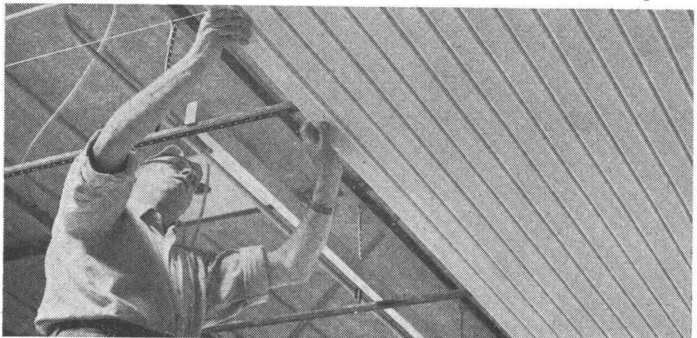


SIG

ULTRALITE Isoliermatte, langfaserig, erschütterungsfest und unbrennbar



ULTRACOUSTIC Schallschluckplatte, ungelocht, unbrennbar, hier in Hängerober



DAMPA Metalldeckenpaneele, demontierbar in Akustik- und Ventilationsdecken

Benützen Sie unseren
technischen Dienst für
die Lösung Ihrer Pro-
bleme auf den ver-
schiedensten Gebieten
der Lärmbekämpfung!

GARTENMANN ISOLATIONEN

C. Gartenmann & Cie AG

Bern / Basel / Zürich / Genève / Fabrik und Lager in Zollikofen-BE



International Svenska Mässan Göteborg

vom 10.—19. Mai 1963

Die internationale Messe Göteborg, am Kreuzweg Skandina-
viens, ist das wichtigste Handelszentrum im Norden.

Die verschiedenen Branchensektoren der Maschinenindustrie
und der Konsumgüter bieten den Besuchern eine Auswahl
erstklassiger Fabrikate.

Göteborg erwartet Sie daher als ...
... Einkäufer

Weitere Auskünfte erhalten Sie durch die
Generalvertretung für die Schweiz

NATURAL AG.

Messe-Abteilung, Basel 2

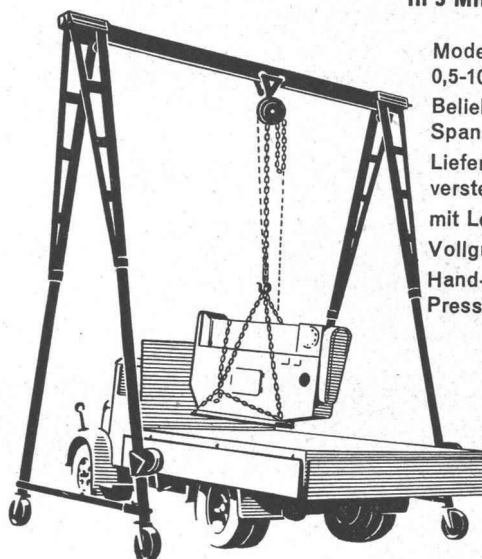
oder die Niederlassungen:

Zürich — St. Gallen — Buchs — Genf — Lausanne —
Neuchâtel — Biel — La Chaux-de-Fonds — Chiasso

Zerlegbare Bock-Krane

MERK

**2 Mann stellen oder zerlegen
einen 5-Tonnen-Kran
in 5 Minuten**



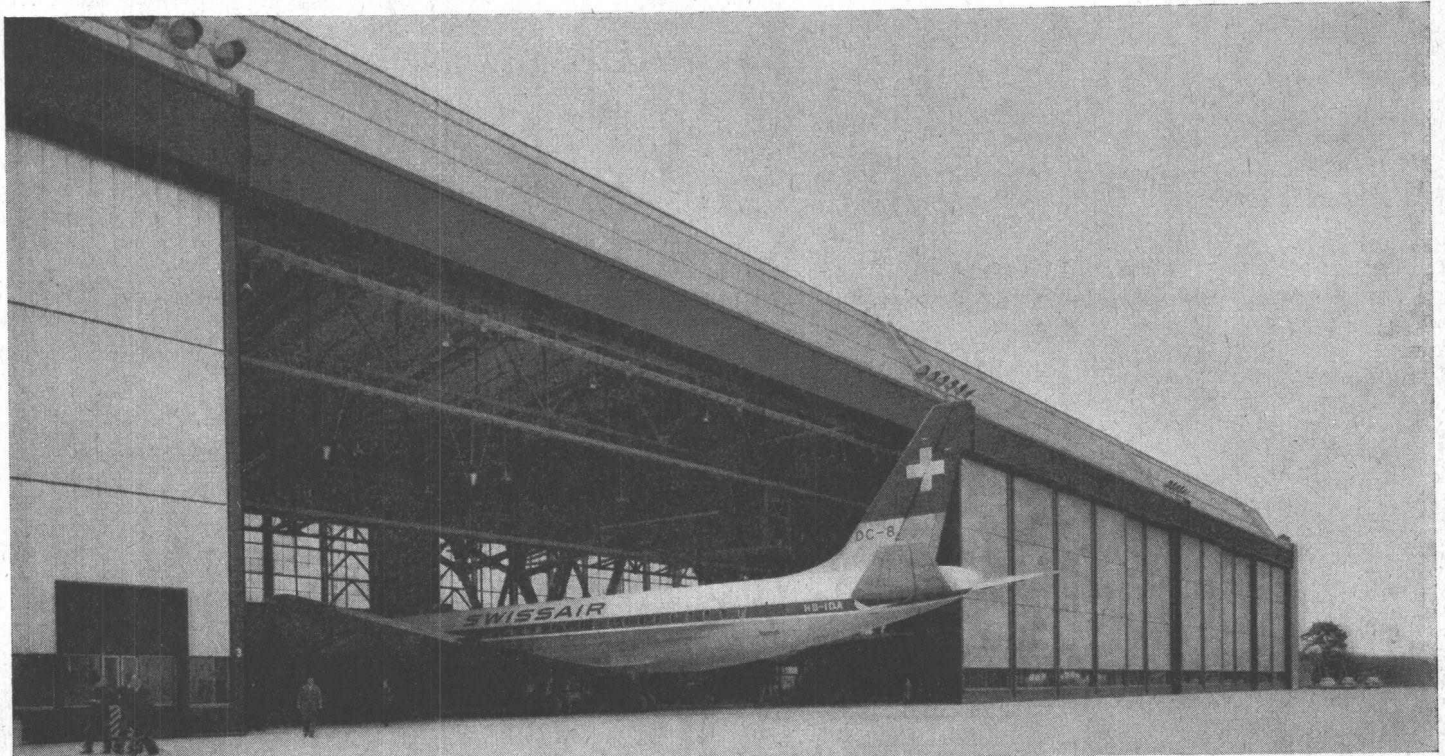
Modelle von
0,5-100 To. Tragkraft
Beliebige Höhen und
Spannweiten
Lieferbar mit Höhen-
verstellung
mit Lenkrollen
Vollgummirollen
Hand-, Elektro- oder
Pressluftbetrieb

Verlangen Sie den interessanten Spezialprospekt

Hans Merk Maschinenfabrik Dietikon/ZH

Telefon 051/88 91 21

Schiebetoranlagen grösster Abmessungen Geilinger & Co. Winterthur



Ausbau Flughafen Kloten 1960 Werfthalle II, Architekten Casetti & Rohrer Zürich

GC 6103



SIEMENS

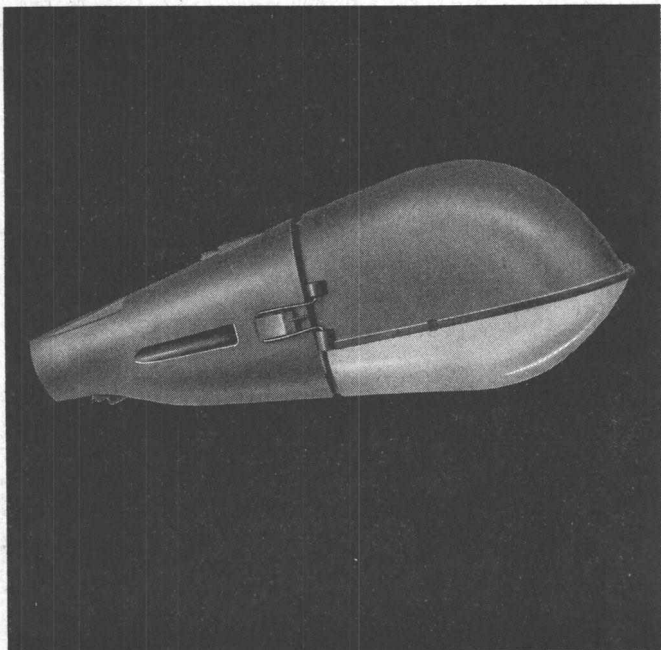
**Neu:
Mastansatzleuchte
ALH 581, staub- und
spritzwassergeschützt,
korrosionssicher**

Vielseitig verwendbar: für Quecksilberdampf-Hochdrucklampen 50 W, 80 W und 125 W; mit oder ohne Spiegeleinsatz. Auf Wunsch lieferbar mit eingebauter Kompensation und mit Wandflansch. Einfach in Lager-

haltung, Montage und Unterhalt. Gehäuse aus Silumindruckguss. Der Einsatz mit Drosselspule und Fassung und die Abdeckkappe mit Kunstglaswanne können ohne Werkzeug zusammengebaut werden.

Verlangen Sie unverbindlich unsere ausführlichen Unterlagen.

SIEMENS
Elektrizitätserzeugnisse
Aktiengesellschaft
Zürich Bern Lausanne

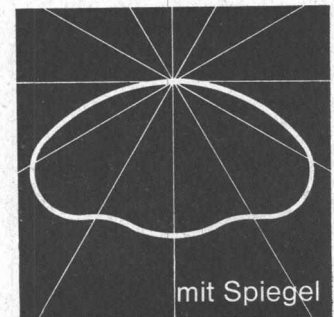


29



ohne Spiegel

**SIEMENS -
Ihr erfahrener Partner
in allen Fragen der
Beleuchtungstechnik**

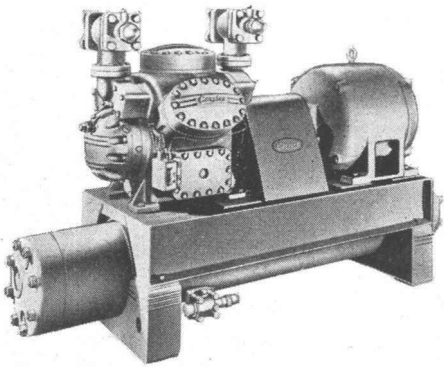


mit Spiegel

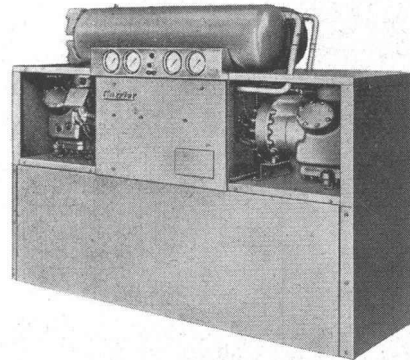


Überall Kühlung

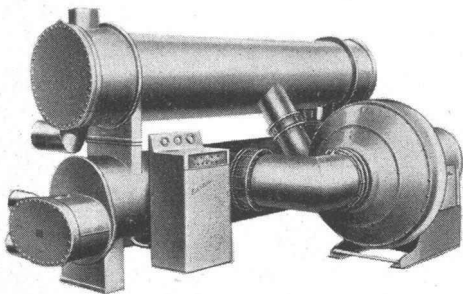
Kältemaschinen für Klima- und Verfahrenstechnik



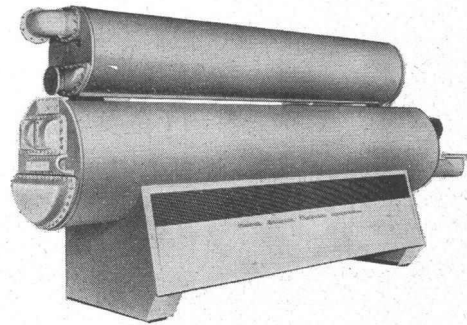
Offene und halbhermetische Kolbenkompressoren
Leistung 3000 bis 600000 kcal/h. Mit (oder ohne) wassergekühltem Kondensator. Leistungsregelung, druckentlasteter Anlauf, Luftkissenventile, Druckölschmierung, Kurbelwannenheizung.



Wasserkühlmaschinen
Leistung 10000 bis 160000 kcal/h. Komplett anschlussfertig. Halbhermetische Kompressoren.



Hermetische Turbokältemaschinen
Leistung 300000 bis 6000000 kcal/h. Komplette Einheit zur Flüssigkeitskühlung. Zweistufige Verdichtung und Expansion, hervorragende Teillastcharakteristik. Praktisch vibrationslos, vollautomatisch.



Lithiumbromid-Absorptionskältemaschinen
Leistung 160000 bis 3000000 kcal/h. Flüssigkeitskühlung durch Dampf oder Heisswasser. Niedrige Installations-, Betriebs- und Unterhaltskosten. Vollautomatischer, vibrationsloser Betrieb, höchster Teillastwirkungsgrad durch By-pass-Schaltung, grösstmögliche Sicherheit.

Carrier ist auf dem Gebiete der Kältemaschinen das weltgrösste Unternehmen, mit einer aussergewöhnlichen Auswahl bewährter, neuester Apparate. Als schweizerische Vertretung der Carrier International haben wir unser Verkaufsprogramm mit Carrier Kältemaschinen und Klimaapparaten erweitert. So sind wir in der Lage, modernste Maschinen mit Kälteleistungen von 3000 kcal/h bis 16500000 kcal/h zu liefern. Wir projektieren, bauen und montieren komplette Kälteanlagen für die Klima- und Verfahrenstechnik. Unsere Ingenieure beraten Sie gerne.



VENTILATOR AG STÄFA (Schweiz)
Telefon 051/74 83 74

