

Objekttyp: **Advertising**

Zeitschrift: **Schweizerische Bauzeitung**

Band (Jahr): **81 (1963)**

Heft 18

PDF erstellt am: **13.09.2024**

Nutzungsbedingungen

Die ETH-Bibliothek ist Anbieterin der digitalisierten Zeitschriften. Sie besitzt keine Urheberrechte an den Inhalten der Zeitschriften. Die Rechte liegen in der Regel bei den Herausgebern.

Die auf der Plattform e-periodica veröffentlichten Dokumente stehen für nicht-kommerzielle Zwecke in Lehre und Forschung sowie für die private Nutzung frei zur Verfügung. Einzelne Dateien oder Ausdrucke aus diesem Angebot können zusammen mit diesen Nutzungsbedingungen und den korrekten Herkunftsbezeichnungen weitergegeben werden.

Das Veröffentlichen von Bildern in Print- und Online-Publikationen ist nur mit vorheriger Genehmigung der Rechteinhaber erlaubt. Die systematische Speicherung von Teilen des elektronischen Angebots auf anderen Servern bedarf ebenfalls des schriftlichen Einverständnisses der Rechteinhaber.

Haftungsausschluss

Alle Angaben erfolgen ohne Gewähr für Vollständigkeit oder Richtigkeit. Es wird keine Haftung übernommen für Schäden durch die Verwendung von Informationen aus diesem Online-Angebot oder durch das Fehlen von Informationen. Dies gilt auch für Inhalte Dritter, die über dieses Angebot zugänglich sind.

Ein Dienst der *ETH-Bibliothek*
ETH Zürich, Rämistrasse 101, 8092 Zürich, Schweiz, www.library.ethz.ch

<http://www.e-periodica.ch>

Schweizerische Bauzeitung

Revue Polytechnique Suisse

18

81. Jahrgang

Donnerstag 2. Mai 1963

Organ des SIA und der GEP

Herausgeber

W. Jegher und A. Ostertag

Durisol

BAUPLATTEN ohne und mit ARMIERUNG für ISOLIERUNG
AUSFACHUNG, DECKEN- und FLACHDACHKONSTRUKTIONEN
grossflächige DECKENHOURDIS, HOHLBLOCKMAUERSTEINE

DURISOL AG. FÜR LEICHTBAUSTOFFE DIETIKON • TELEPHON 88 69 81

Geleisebau

317

Strassenbau

Tiefbau

Industrieböden

WALO

WALO

Bauunternehmung Walo Bertschinger AG

Inhalt

Brückenforschung beim AASHO-Strassenversuch. Von *J. W. Fisher*, *J. M. Viest* und *R. Sageisdorff* . . . 293*

Wettbewerb Infanteriekaserne in Aarau 298*

Nekrologe

Paul Hug. Hans Hennike 306

Wettbewerbe

Schulanlage in den Margeläckern in Wettingen. Kantonalbank in Glarus 306

Ankündigungen

Schweiz. Gesellschaft für das Studium der Motorbrennstoffe. Probleme und Notwendigkeit der Regionalplanung. Ausbildungskurs über Methods-Time-Measurement. Symposium on Aluminium in Structural Engineering. Internat. Kongress für Grosse Talsperren, Edinburg. Vortragskalender 306

Bezugspreise

	Abonnements:		
	3 Monate	6 Monate	12 Monate
Schweiz	17.50	35.—	70.—
Ausland	19.—	38.—	76.—

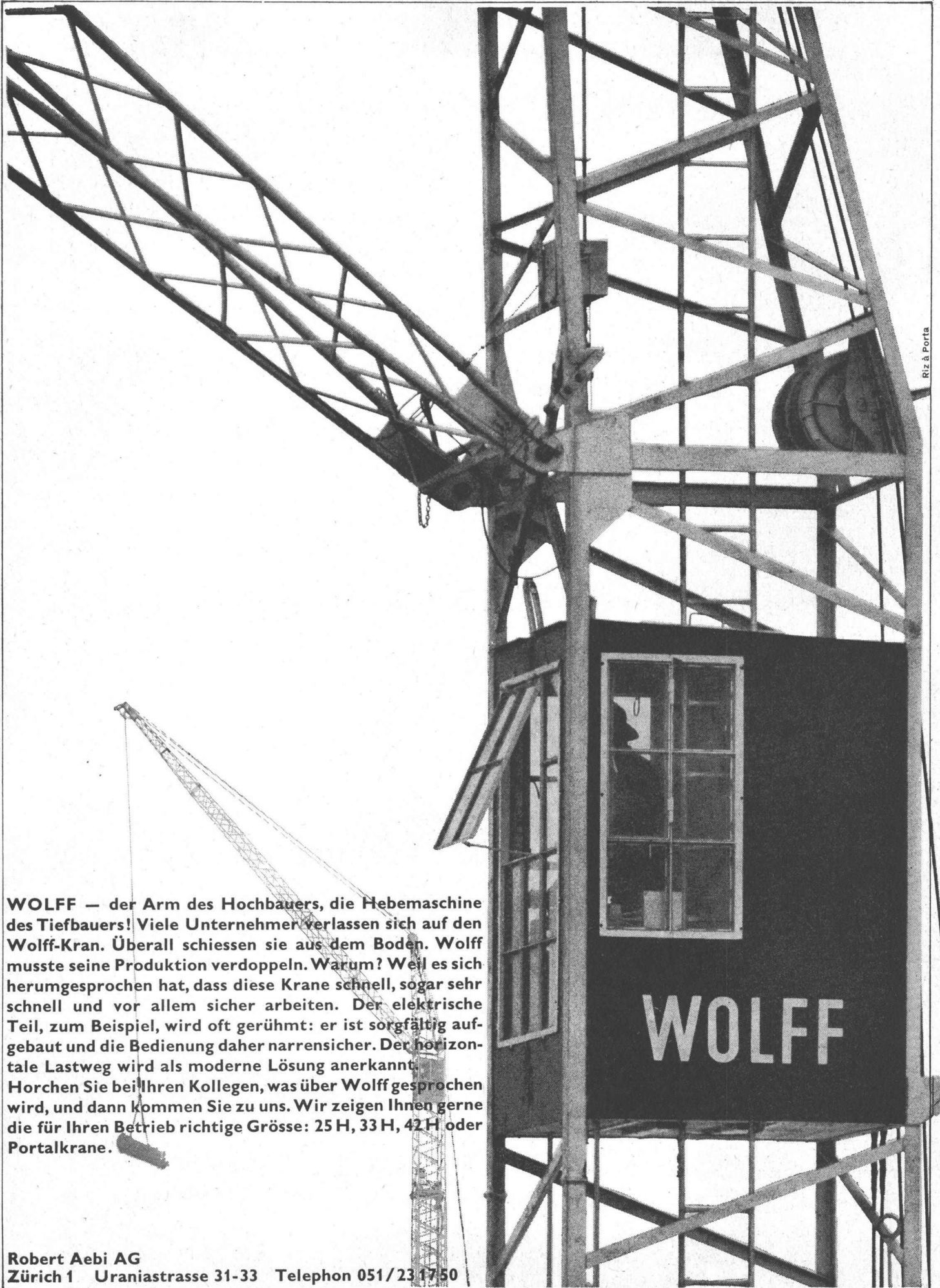
Für Mitglieder des S. I. A., der G. E. P. und des Schweiz. Technischen Verbandes sowie Studierende anerkannter schweiz. Technischer Mittelschulen ermässigte Preiskategorien nach Tarif.

Verlag und Redaktion

Zürich 2, Dianastr. 5, Postfach Zürich 39
Tel. (051) 23 45 07/08, Postcheck VIII 6110

Anzeigenverwaltung

Mosse-Annoncen AG., Zürich 1, Limmatquai 94, Postfach Zürich 23, Tel. (051) 24 26 00, Postcheck VIII 1027



Riz à Porta

WOLFF — der Arm des Hochbauers, die Hebe­maschi­ne des Tiefbauers! Viele Unter­nehmer verlassen sich auf den Wolff-Kran. Überall schies­sen sie aus dem Boden. Wolff musste seine Produktion verdoppeln. Warum? Weil es sich herum­gesprochen hat, dass diese Krane schnell, sogar sehr schnell und vor allem sicher arbeiten. Der elektrische Teil, zum Beispiel, wird oft gerühmt: er ist sorgfältig auf­gebaut und die Bedienung daher narrensicher. Der hori­zontale Lastweg wird als moderne Lösung anerkannt. Horchen Sie bei Ihren Kollegen, was über Wolff gespro­chen wird, und dann kommen Sie zu uns. Wir zeigen Ihnen gerne die für Ihren Betrieb richtige Grösse: 25 H, 33 H, 42 H oder Portalkrane.

Robert Aebi AG
Zürich 1 Uraniastrasse 31-33 Telephone 051/23 1750



Heisswasser-Röhrenkessel

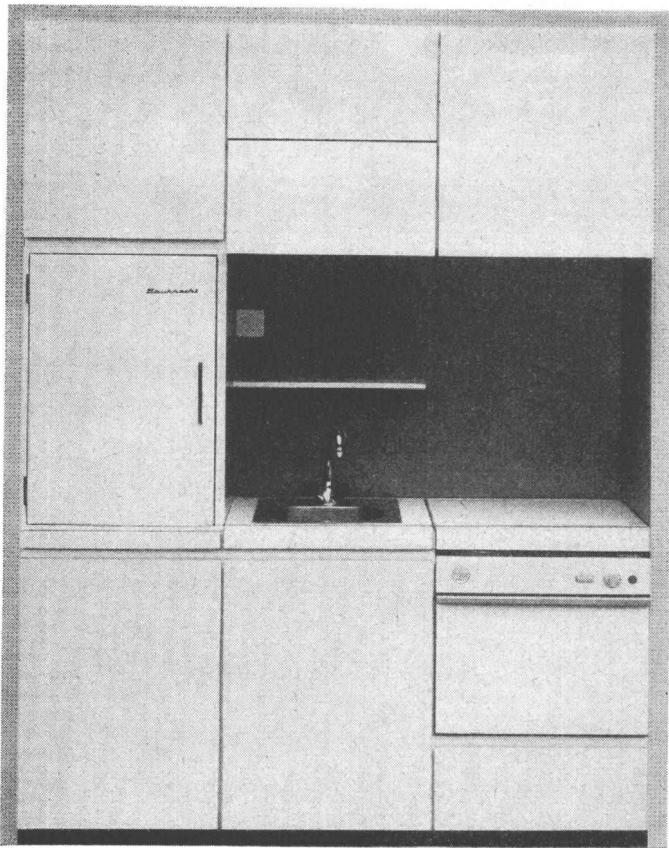
▲
Heisswasser-Röhrenkessel in
einem Kantonsspital.
4 Einheiten zu je 1,6 Mio kcal/h,
Druck: 15 atü

für Heiss- und Warmwasser
bis 20 kg/m² Betriebsdruck und
Wärmeleistungen von 0,5 bis
10 Millionen kcal/h, geeignet zur
Verbrennung von Heizöl, nicht
zusammenbackender Kohle,
Koks, Holz, Abfallbrennstoffen
und Leuchtgas.

Vorteile:
grosse Leistung bei kleinem
Raumbedarf
hoher Wirkungsgrad
robuste Konstruktion
einfache Wartung
geringer Unterhalt
hohe Wirtschaftlichkeit
preiswert

SULZER

seit 1841 führend im Bau
thermischer Anlagen



TIBA Kleinstküche mit maximalem TIBA Komfort und vorteilhaftester Einbaumöglichkeit

Küche nur 180 cm breit! 63 cm tief, individuelle Höhe nach Mass

Jeder Architekt kämpft bei der Planung um die immer prekärer werdenden Platz- und Raumverhältnisse. Jedes Quentchen Raum muss ausgenützt werden, und um auf dieses Bedürfnis zu antworten, haben wir die TIBA-Kleinstküche entworfen.

Prüfen Sie selbst, ob auf diesem beschränkten Raum nicht an alles gedacht wurde:

- 3-Platten-Rechaud (wovon 1 Reglerplatte, 1 Automatik-Kochplatte, autom. Konstanthaltung der gewünschten Temperatur, gekuppelt mit Programmschaltuhr
- über Rechaudanlage Klappdeckel, damit Abstellfläche geschaffen wird
- geräumiger Backofen mit Thermostat, sep. Ober- und Unterhitze, Infrarotgrill, Drehspieß mit Elektromotor, Innenbeleuchtung, Chromstahlbratschale, gekuppelt mit Programmschaltuhr, Kontrollampe
- Rüstbrett zum Herausziehen, zusätzliche Abstellfläche
- Pfannenfach unterhalb Backofen, Kugellager-Vollauszug
- Spülbecken mit Mischbatterie, darunter Kehrrechteimerfach
- Geschirrspülautomat
- Kühlschrank (140 l) mit Tiefkühlfach auf praktischer Höhe
- über Spülbecken versenkbares Gewürzfach und Vorratsraum
- Vorratsraum oben rechts mit Flügeltüre
- Geschirrschrank links oben
- Dampfabzug, eingebaute Beleuchtung über Kochfläche

Wichtig für die Installation:

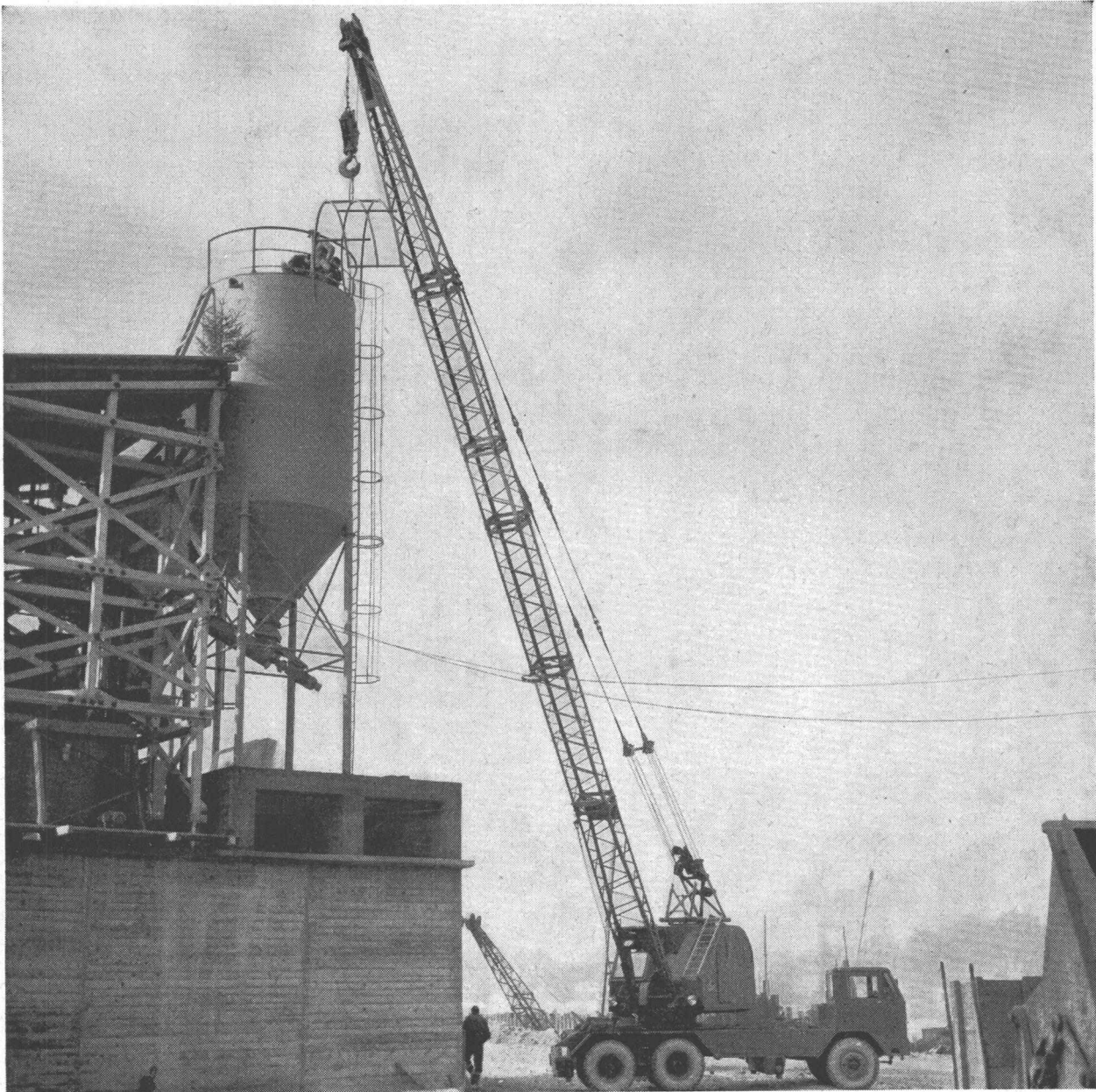
- für alle elektrischen Apparate zentraler Stecker
- die ganze Küche ist in Kunststoff ausgeführt (Rück- und Seitenwände) und bedarf keiner Plattenarbeiten, wird betriebsbereit geliefert

Die komfortable TIBA-Raumsparküche, geschaffen für Kleinwohnungen, kleine Einfamilienhäuser, Week-endhäuser, kurz: überall dort, wo für die Küche maximal 180 cm Raum zur Verfügung steht!

Verlangen Sie Prospekte und Preisangaben durch die Herstellerfirma

TIBA AG, Bubendorf
Tel. 061 84 86 66
Kochherdfabrik und Apparatebau

Charles **Keller** Wallisellen ZH



**Allen
Pneukranwagen**



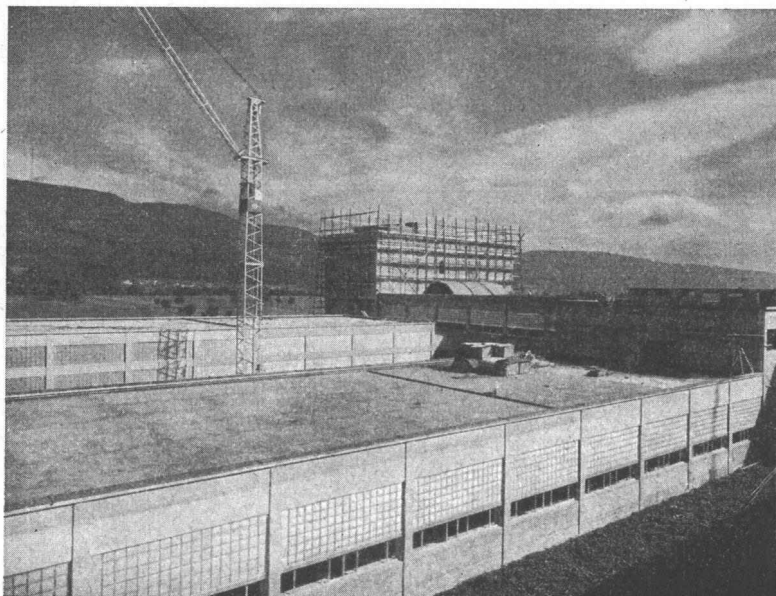
Der Kranwagen für schnelles und wirtschaftliches Arbeiten. Einfach in Bedienung und Wartung. Druckluftgesteuerte Modelle von 7-23 to. Tragkraft. Abgebildetes Modell T-134 mit 125 PS Leyland-Diesel-Fahrmotor und 65 PS-Kranmotor. Lieferbar auch mit Hoch-/Tieföffel- und Dragline-Ausrüstung. Interessante Konditionen!

b-f corso 36/63

Charles Keller Baumaschinen, Tel. 051/93 3933

PORA

FLACHDACHISOLIERUNGEN



Ausführung in unserem bewährten
zweischichtigen PORA-Porenbeton

**GLEICHZEITIG
THERMISCHE ISOLIERUNG
UND GEFÄLLSBETON**

**LEICHT, HOCHISOLIEREND
ABSOLUT FÄULNISSICHER**

PORA AG

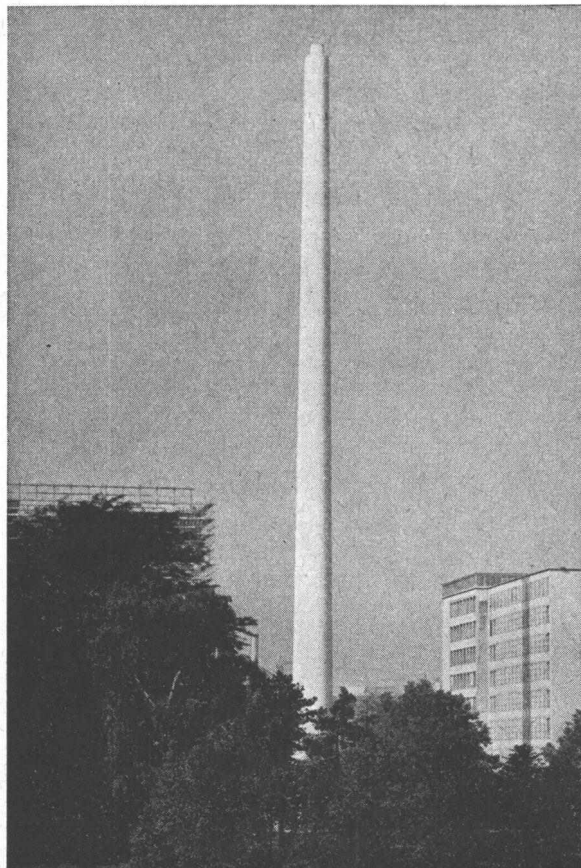
Mühlehorn

Reichenburg

VERKAUFSBUREAU ZÜRICH

Schifflande 16

051 / 47 26 62



LITZLER & CO. AG. BASEL

Kamin- und Feuerungsbau

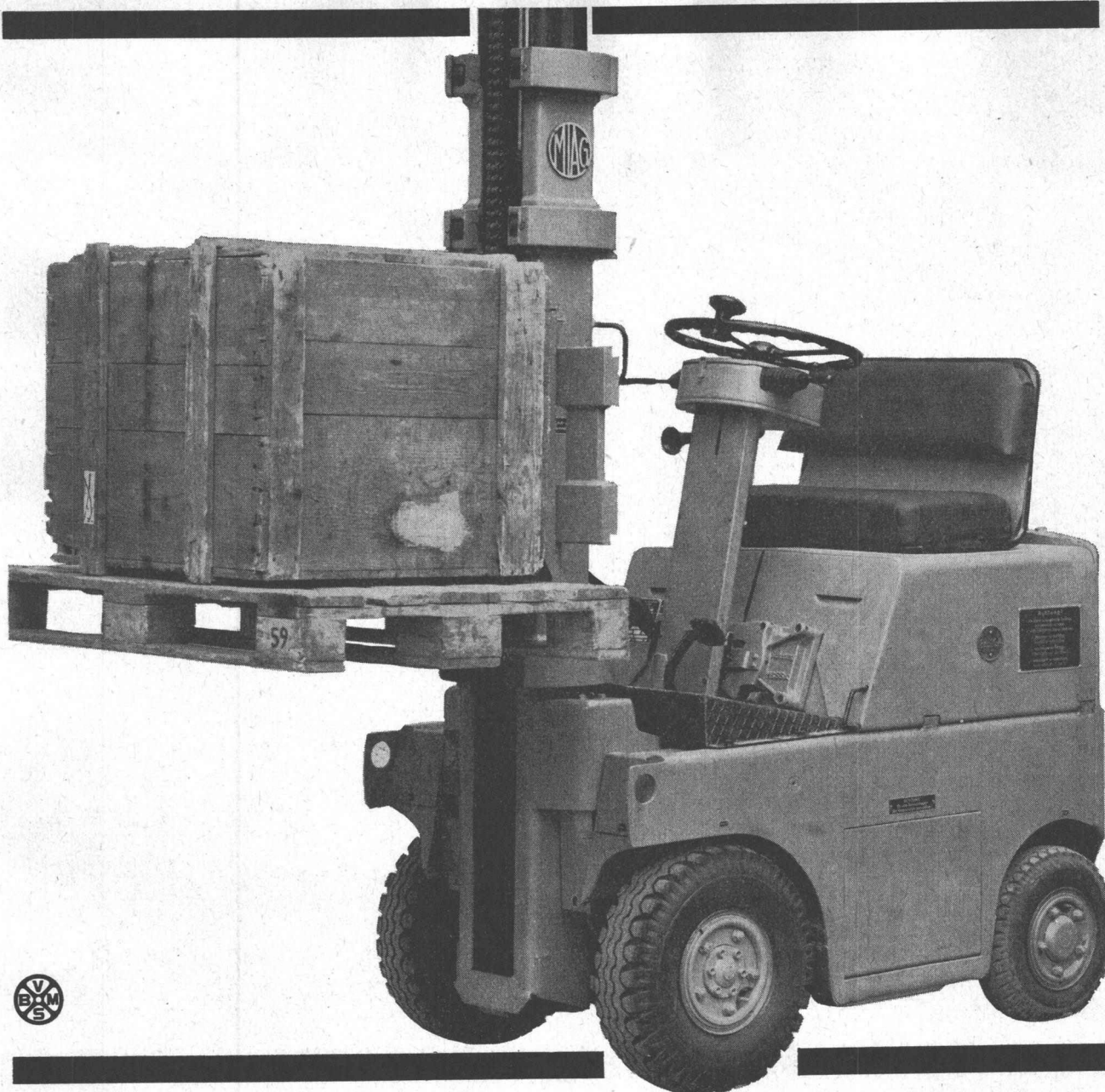
Projektierung und Ausführung von :

**Hochkaminen in
Backstein und Eisenbeton**

—————
Industrieofenbau

—————
Dampfkessel-Einmauerungen

—————
Reparatur-Service



MIAG explosionsgeschützte Gabelstapler

für geschlossene Räume, Lagerhallen aber auch im Freien: wo explosionsfähige Gas-Luft-Gemische und Dämpfe entstehen, wo durch Salze, chemisch aggressive Dämpfe, Luftfeuchtigkeit u. a. erhöhte Korrosionsgefahr entsteht, in staubigen Betrieben mit Asche, Flugsand, Metalloxyd ...

bieten die

MIAG - Liftmobile LM 1 Ex – LM 2,5 Ex, Tragkraft 1–2,5 t

durch ihre druckfeste und staubdichte Kapselung sowie explosionsgeschützte elektrische Installation sicheren Schutz gegen Explosionsgefahr. Die Fahrzeuge sind gegen Staub und feinste Teilchen gut geschützt. Daher: besondere Zuverlässigkeit und erhöhte Betriebssicherheit.

SEV-geprüft



MASCHINEN UND BAHNBEDARF
AKTIENGESELLSCHAFT
DÜBENDORF / ZÜRICH
TEL. (051) 85 00 21 – 25

56315

MBA / DÜBENDORF

Isolieren im Hochbau

Fragen Sie die Spezialisten mit praktischer Erfahrung.

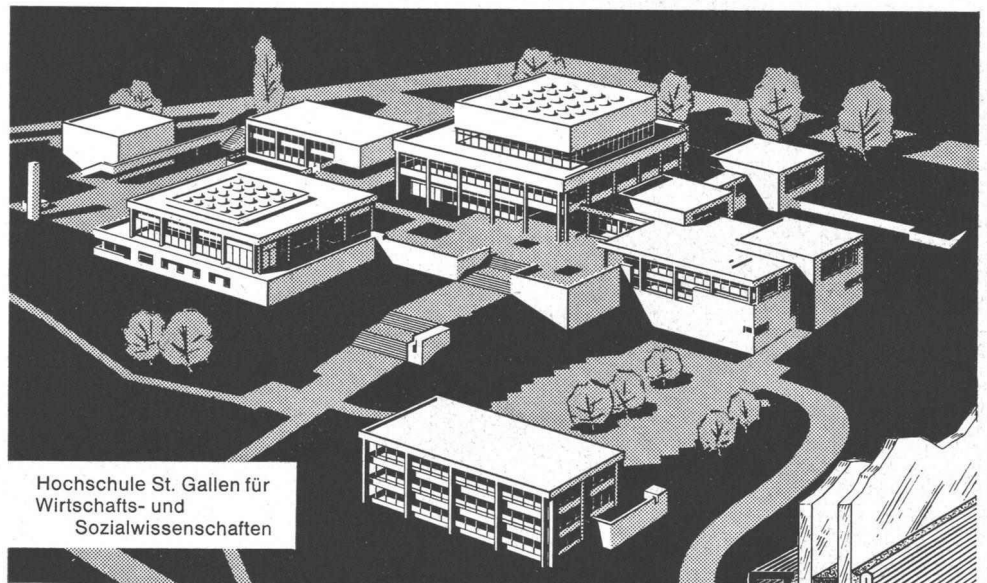
Baukork AG

Verkaufsbüro Zürich, Seestrasse 247

Telephon (051) 45 70 20 — Werk in Steinhausen/Zug

Fassaden
Flachdächer
Decken
usw.

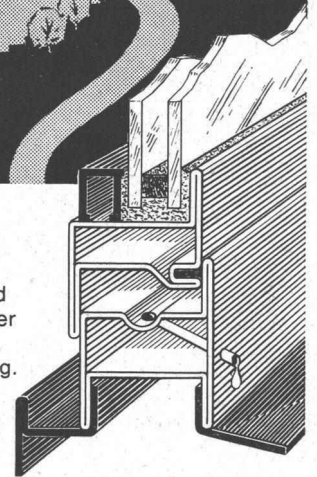
Modernes Bauen
klare Fassaden
und lichte Innenräume
mit JANSEN -
Profilstahlrohren



Hochschule St. Gallen für
Wirtschafts- und
Sozialwissenschaften

Architekten Förderer + Otto + Zwimpfer, Basel

Ohne Lärm und dicht schliessen Fenster und
Türen aus JANSEN-Profilstahlrohren mit der
alterungsbeständigen
Kunststoff-Lippendichtung.

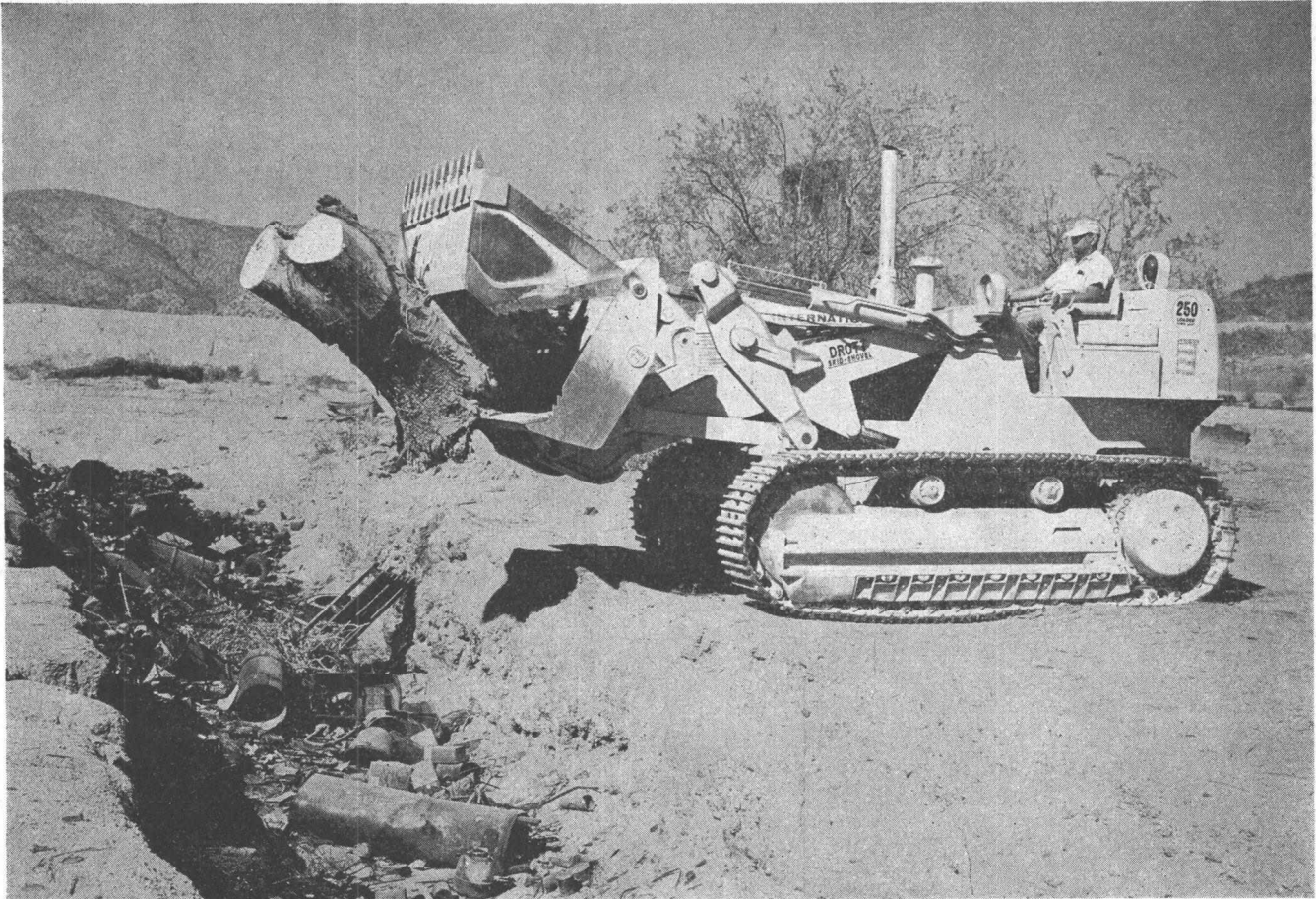


JANSEN

JANSEN & Co. AG, Oberriet SG Stahlröhren- und
Sauerstoffwerke Kunststoffwerk Tel. 071 / 7 82 44 Telex Nr. 57159

Die neuen **INTERNATIONAL RAUPEN-LADER**

sind noch leistungsfähiger, noch wirtschaftlicher



IHC-Vorteile

- Planeten-Raupenantrieb
 - Power-Shift-Getriebe und Drehmomentwandler in einfachster Konstruktion
 - Geschweisste Vollrahmen-Chassis von sprichwörtlicher Robustheit
 - Lange Raupen, hydraulische Raupenspannvorrichtung
 - Original DROTT «4-in-1»-Kübel
 - Zuverlässigkeit und einfache Wartung
 - Garantierter Service
- Modelle von 75—320 PS

Generalvertretung für die Schweiz

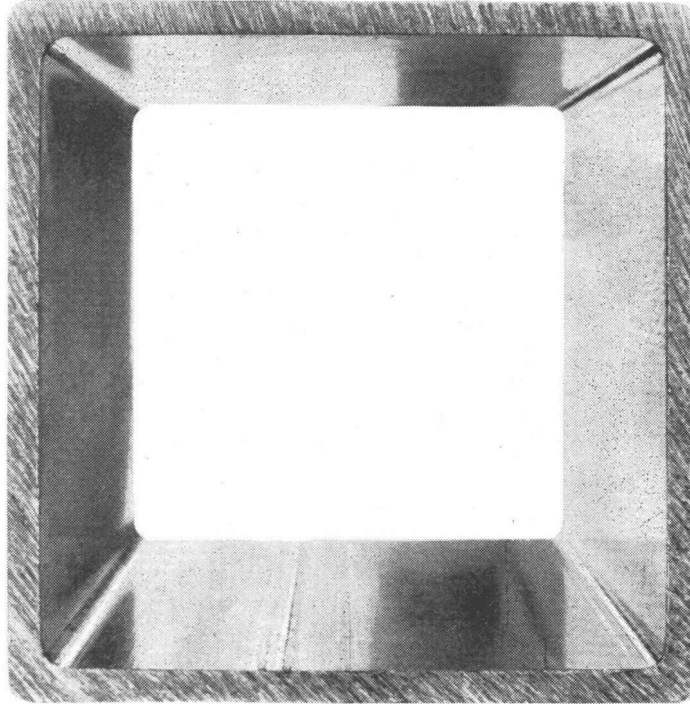


Ulrich Rohrer-Marti AG

Baumaschinen Zollikofen/Bern Tel. (031) 65 03 71

forster

Form-Stahlrohre



Präzise kaltgezogene Form-Stahlrohre sind zuverlässige Konstruktions-Elemente im Maschinenbau. Haben Sie schon an die Anwendungsmöglichkeiten in Ihrem Betrieb gedacht?

Aktiengesellschaft
Hermann Forster Arbon



kämpf schalttafeln

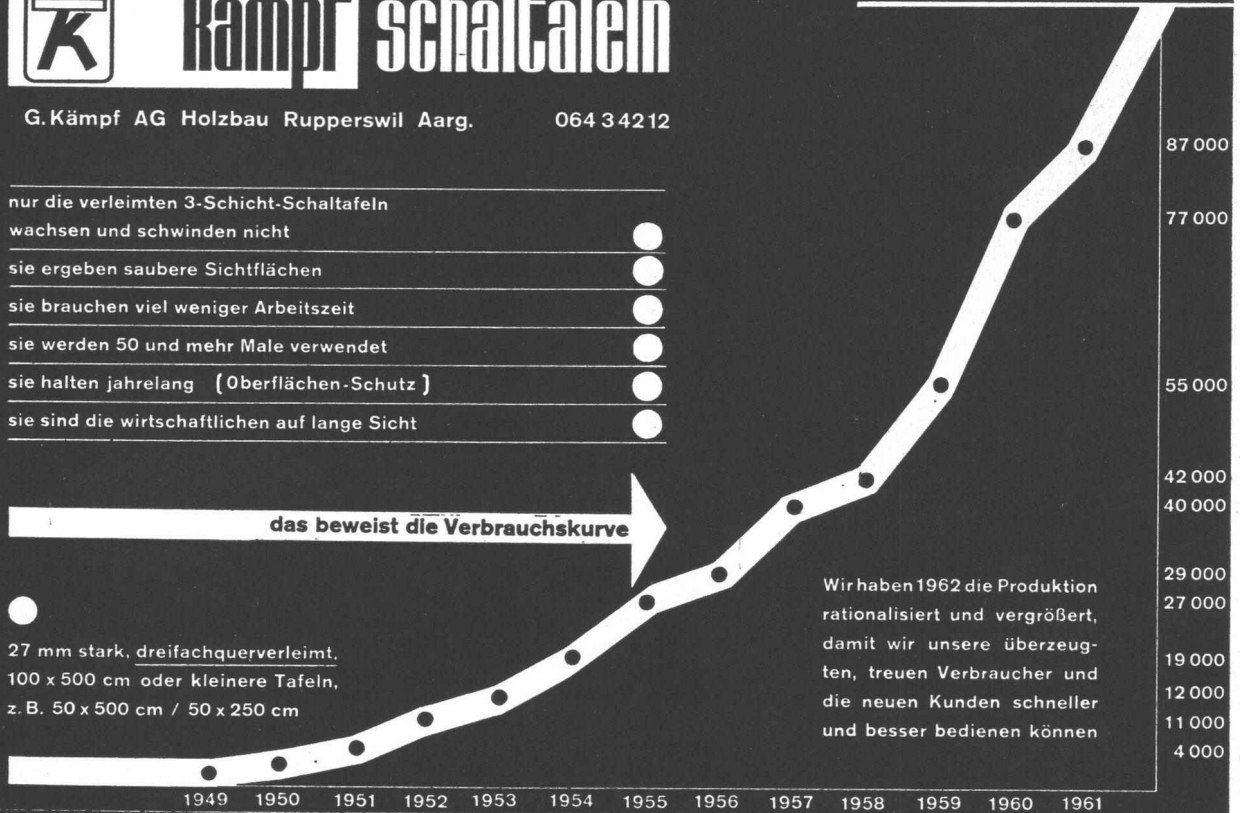
G. Kämpf AG Holzbau Rapperswil Aarg. 064 34212

- nur die verleimten 3-Schicht-Schalttafeln wachsen und schwinden nicht ●
- sie ergeben saubere Sichtflächen ●
- sie brauchen viel weniger Arbeitszeit ●
- sie werden 50 und mehr Male verwendet ●
- sie halten jahrelang (Oberflächen-Schutz) ●
- sie sind die wirtschaftlichen auf lange Sicht ●

das beweist die Verbrauchskurve →

●
27 mm stark, dreifachquerverleimt,
100 x 500 cm oder kleinere Tafeln,
z. B. 50 x 500 cm / 50 x 250 cm

Verkauf 1962 m² 120 000



Wir haben 1962 die Produktion rationalisiert und vergrößert, damit wir unsere überzeugten, treuen Verbraucher und die neuen Kunden schneller und besser bedienen können

Architekten Architekten Architekten

wir planen für Sie...

Haari baut Ihre Kantine

Schema einer Selbstbedienungs-
Buffetanlage für 100 Personen

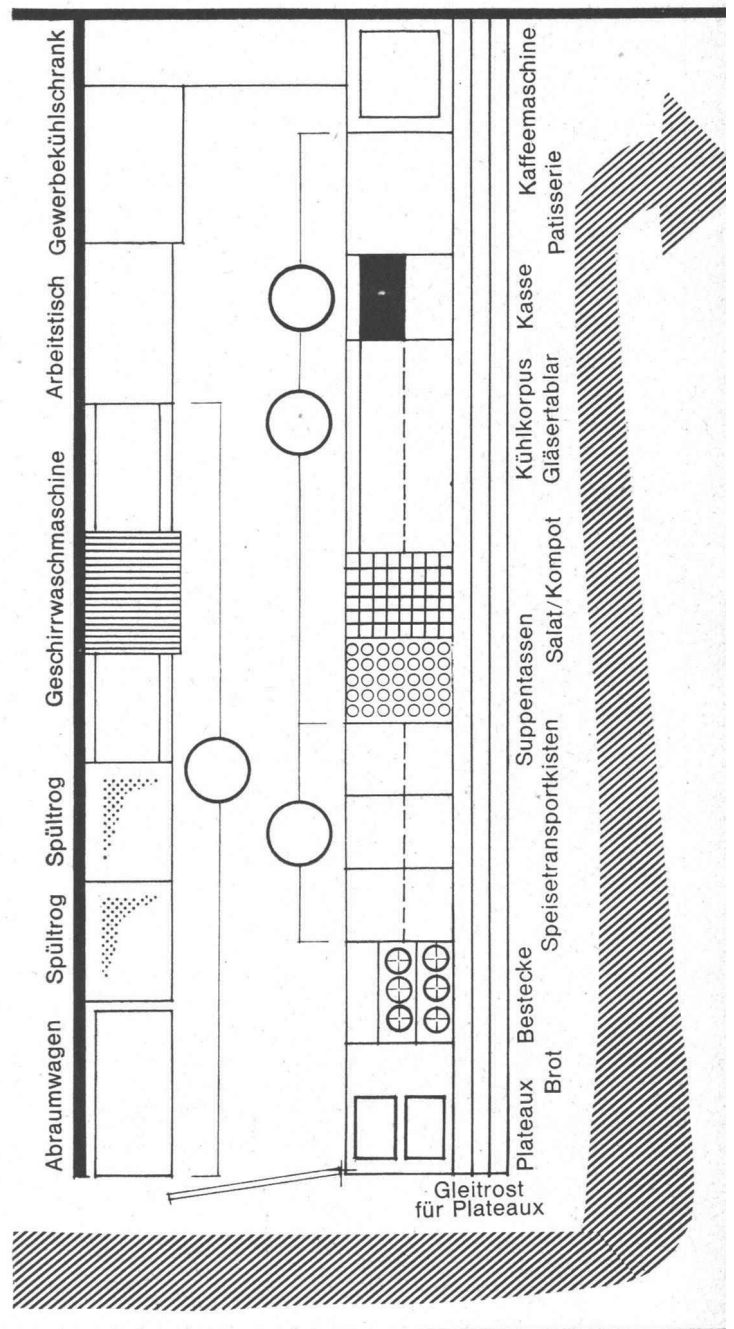
Masstab 1:50

Langjährige Erfahrung ermöglichen es unserer Firma, eine für den kleinen und auch Mittelbetrieb, ohne eigene Küche eine befriedigende Selbstbedienungs- Buffetanlage zu schaffen. Das von auswärts bezogene «Kaufmenu» wird im Haari-Speisetransporter zu jeder gewünschten Zeit herdwarm geliefert.

Die logische Anordnung der einzelnen Bedienungspunkte gewährleistet eine rasche, saubere und gut kontrollierbare Abfertigung des Kantinen-Gastes bei einem Minimum an Bedienungspersonal.

Die Normierung der Typenelemente erlaubt eine niedere Kostenhaltung.

Ob mit oder ohne eigene Küche, senden Sie uns unverbindlich den Grundriss der Kantine sowie die Angaben über Anzahl Essen pro Schicht.



Buffetanlage	1:50
Haari-Kantinenbau	Zürich
Falkenstr. 14	Tel. 051 4714 37

Unser
Beitrag zur
Baukosten-
senkung



Schlieren
ECONOM-AUFZUG

Dass wir moderne Aufzüge in höchster Vollendung zu bauen verstehen, wissen Sie, wissen wir, weiss die Welt. Die technische Perfektion unserer Anlagen stellt aber nur ein Glied in der Schlieren-Erfolgskette dar. Von ebenso grosser Bedeutung ist die Tatsache, dass unsere Ingenieure keine Scheuklappen tragen. Sie sehen im Aufzug nicht nur ein technisches Problem, das sich auf dem Reissbrett lösen lässt. Sie betrachten dieses Transport-

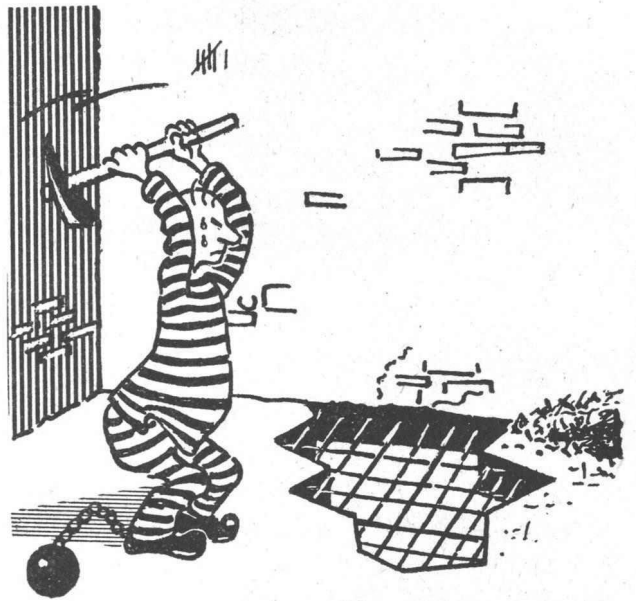
mittel vielmehr als funktionellen Bestandteil eines Ganzen, als Organ, das kein selbständiges, abgekapseltes Leben führen kann und darf. Diese Auffassung, verbunden mit dem Bestreben, unseren Kunden so am erarbeiteten Fortschritt teilhaben zu lassen, dass sich ihm eine in Franken und Rappen erfassbare Einsparung offenbart, hat zum Schlieren-ECONOM-Aufzug geführt. Der ECONOM-Aufzug ist ein Serie-Fabrikat mit dem Stempel der Einzelanfertigung. In allen Teilen genormt und vorgefertigt, repräsentiert dieser Lift den letzten Stand der technischen Entwicklung. Zugleich vereinigt er alles in

sich, was im Aufzugsbau längst als tausendfach bewährt gilt. Die Herstellung in Serien erlaubt nicht nur kürzeste Lieferfristen; sie wirkt sich vor allem in der Preisgestaltung äusserst günstig aus!

Zeitgemässe Rationalisierung bei uns, starke Vereinfachung und Zeitgewinn in der Planungsarbeit des Architekten, Einsparung teurer Lohn- und Materialkosten auf dem Bauplatz: kurze und minimale Belastung Ihres Baukredites – das ist der Beitrag einer fortschrittlichen Aufzügefabrik zur Baukostensenkung!

Verlangen Sie unsere ausführliche Dokumentation über den ECONOM-Aufzug.

Schlieren



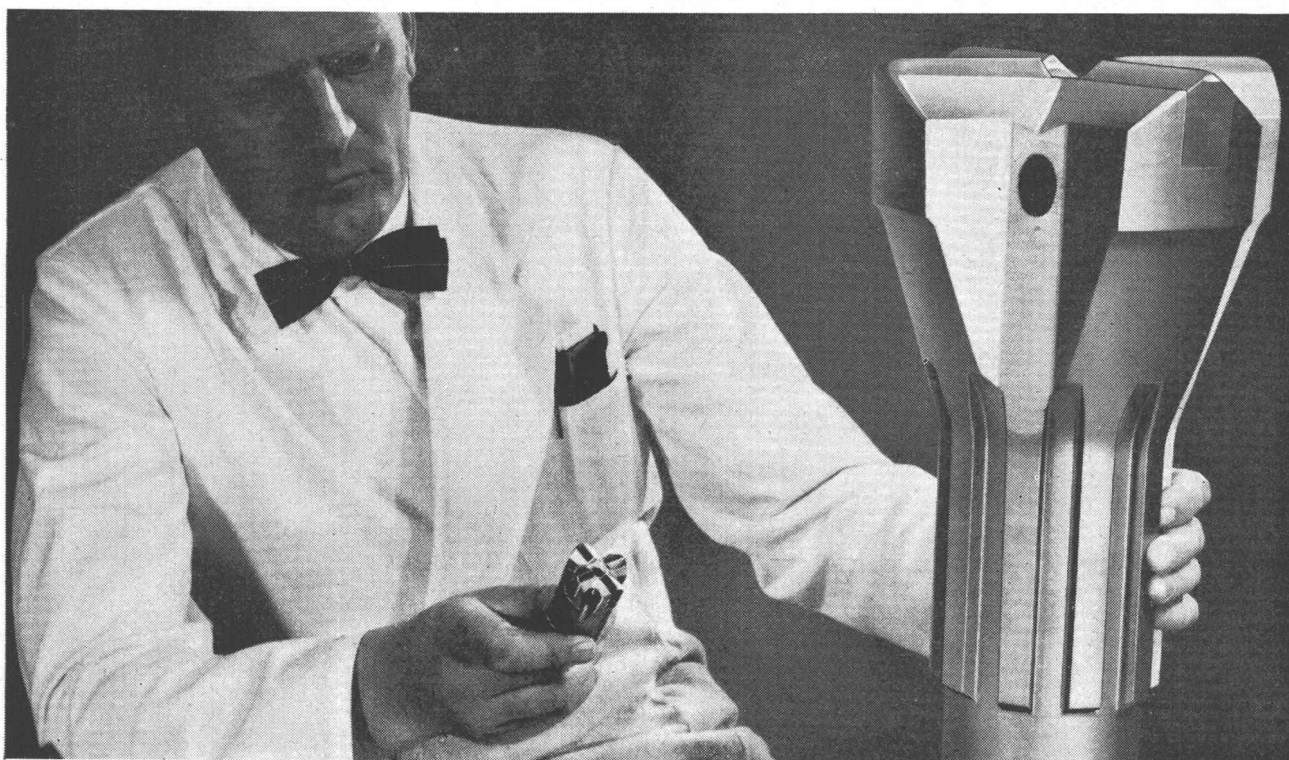
Natürlich ... die haben Lotzwiler Beton-Armiergewebe genommen

- ▶ Überraschend große Stabilität dank dem Lastenausgleich der unverschweißten Maschen unter sich.
- ▶ Die Aufmachung in Rollen von 50 m Länge ergibt ein Minimum an Überlappungen und an Abfall.
- ▶ Drei in Maschenweite und Drahtstärke verschiedene Typen gestatten weitgehende Anpassung.
- ▶ Der verblüffend niedrige Preis erlaubt auch die Verwendung als zusätzliche Armierung.
- ▶ Für Spezialzwecke sind diese Gewebe auf Wunsch auch feuerverzinkt lieferbar.



Atlas Copco

Coromant- Bohrkronen und Bohrstahl- ausrüstungen



Die hohe Qualität der Coromant-Bohrausrüstungen ist auf die ständige fortschrittliche Forschung und Entwicklung zurückzuführen. Coromant liegt in jeder Beziehung an erster Stelle. Monobloc-Bohrstähle; Verlängerungsbohrstähle und Zubehör mit Kordel-Gewindeverbindungen. Bohrkronen; Werkzeuge für Steinbearbeitung.

Verlangen Sie unseren ausführlichen Prospekt und unsere technische Beratung.

NOTZ

Notz & Co. AG, Biel 1
Abt. Atlas Copco
Tel. 032 / 2 55 22

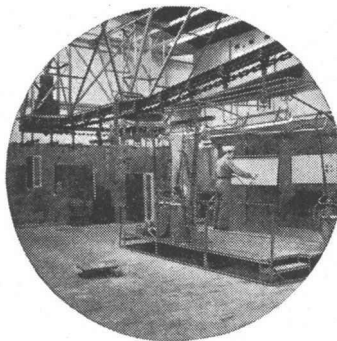
AD-6



Verlangen Sie Unterlagen oder den Besuch unseres Vertreters.

OEHLER AARAU

Eisen- und Stahlwerke Oehler & Co. AG.
Telephon (064) 2 25 22



Transporte ohne zweckmässige Fördermittel sind zu teuer!

Zum Transportieren gehört auch das Heben und Senken der Lasten sowie das Stapeln. Ueberall, wo Hilfskräfte diese Arbeiten besorgen, macht sich der Einsatz zweckmässiger Fördermittel innert kurzer Zeit bezahlt.



Die Oehler-Werke verfügen über ein umfassendes Programm moderner innerbetrieblicher Transportmittel und stellen Ihnen ihre reiche Erfahrung auf diesem Gebiet gerne unverbindlich zur Verfügung.

kalkulieren und isolieren mit Wannerit*

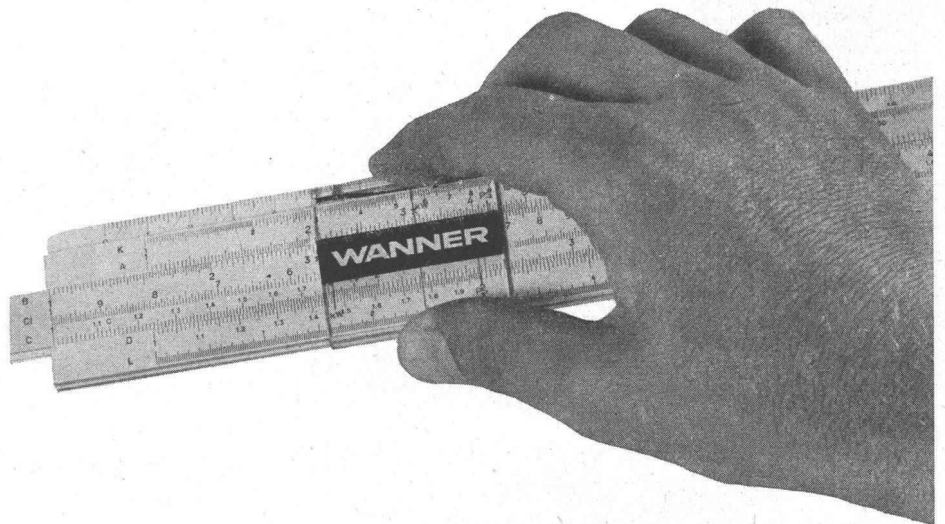
Sie sparen:

- 20 % Baukosten per m² Aussenwand
- 23 % der Kosten für Heizungsinstallation
- 38 % Heizungskosten

Sie gewinnen:

- 12 m³ an Bauvolumen pro Stockwerk bei 40 Laufmeter Aussenwand

Verlangen Sie von uns die entsprechenden Unterlagen



* Wannerit — die zäh-elastischen, stark isolierenden Hartschaumplatten — das bekannte Markenprodukt der Firma Wanner A. G. Horgen, Isolierwerke und Korksteinfabrik. Telefon 051 / 82 27 41



In 2 Minuten füllt der Klaus-Autoschaufler seine Kippmulde.
Bei 200 m Fahrstrecke transportiert er etwa 40 bis 50 m³/h.



Klaus- Autoschaufler

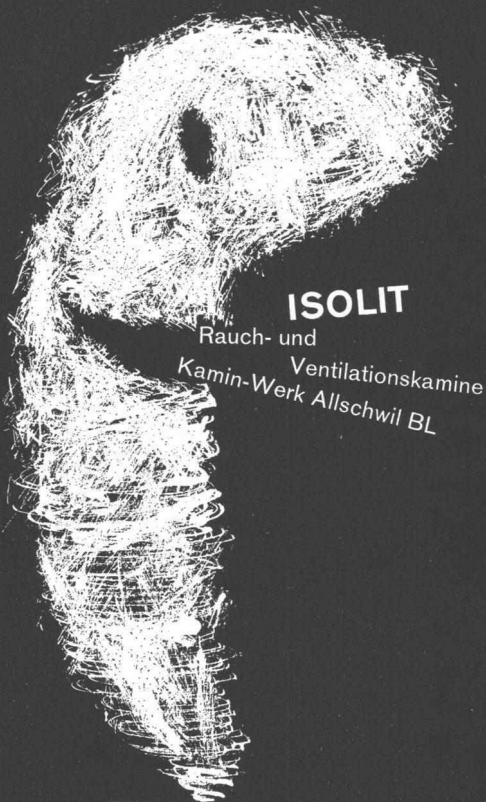


Fliz & Porta

Der Klaus-Autoschaufler ist eine Kombination von Ladeschaufel und Muldenkipper; er spart daher Ihrem Betrieb einen Lastwagen mit Fahrer. Seine Schaufel fasst 750 l, die Kippmulde 4 m³ (7 Tonnen Nutzlast). Er ist allradangetrieben und arbeitet vollhydraulisch.

Dürfen wir Ihnen diese preisgünstige Verbindung von Schaufel und Kipper in Ihrer Grube zeigen?

Robert Aebi AG Uraniastrasse 31/33 Zürich Telefon 051/231750



ISOLIT
Rauch- und
Ventilationskamine
Kamin-Werk Allschwil BL



«**WIPPERMANN**»

Präzisions-Rollenketten-
Antriebe

seit 1892

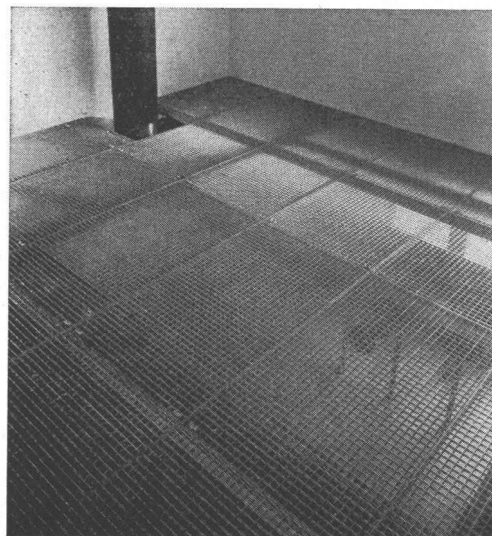


Komplette
Antriebe ab Lager

Verlangen Sie Katalog 160 B

WILH. PLÜSS ZÜRICH 1

Talstrasse 66 · Tel. (051) 275201 / 272780 · Postfach Zürich 39



Original-WEMA-Gitterroste

Alleinhersteller:



TEL. (051) 93 32 32