

Objektyp: **Advertising**

Zeitschrift: **Schweizerische Bauzeitung**

Band (Jahr): **81 (1963)**

Heft 31

PDF erstellt am: **08.08.2024**

### **Nutzungsbedingungen**

Die ETH-Bibliothek ist Anbieterin der digitalisierten Zeitschriften. Sie besitzt keine Urheberrechte an den Inhalten der Zeitschriften. Die Rechte liegen in der Regel bei den Herausgebern. Die auf der Plattform e-periodica veröffentlichten Dokumente stehen für nicht-kommerzielle Zwecke in Lehre und Forschung sowie für die private Nutzung frei zur Verfügung. Einzelne Dateien oder Ausdrucke aus diesem Angebot können zusammen mit diesen Nutzungsbedingungen und den korrekten Herkunftsbezeichnungen weitergegeben werden. Das Veröffentlichen von Bildern in Print- und Online-Publikationen ist nur mit vorheriger Genehmigung der Rechteinhaber erlaubt. Die systematische Speicherung von Teilen des elektronischen Angebots auf anderen Servern bedarf ebenfalls des schriftlichen Einverständnisses der Rechteinhaber.

### **Haftungsausschluss**

Alle Angaben erfolgen ohne Gewähr für Vollständigkeit oder Richtigkeit. Es wird keine Haftung übernommen für Schäden durch die Verwendung von Informationen aus diesem Online-Angebot oder durch das Fehlen von Informationen. Dies gilt auch für Inhalte Dritter, die über dieses Angebot zugänglich sind.

## kalkulieren und isolieren mit Wannerit\*



### Sie sparen:

20 % Baukosten per m<sup>2</sup> Aussenwand  
23 % der Kosten für Heizungsinstallation  
38 % Heizungskosten

### Sie gewinnen:

12 m<sup>3</sup> an Bauvolumen pro Stockwerk  
bei 40 Laufmeter Aussenwand

Verlangen Sie von uns die entsprechenden  
Unterlagen.



Wannerit — die zäh-elastischen, stark  
isolierenden Hartschaumplatten —, das  
bekannte Markenprodukt der  
Firma Wanner AG, Horgen, Isolierwerke und  
Korksteinfabrik, Telefon 051 / 82 27 41

### Inhalt

- Modellversuche an drei durchlaufen-  
den schiefen Brückenplatten. Von *H. Duddeck* und *H. von Gunten* . . . 545\*
- Numerisches Verfahren für Platten-  
berechnungen. Von *C. A. Zehnder* . . . 550
- Wettbewerb Ueberbauung des nörd-  
lichen Klosterhofes des Regierungs-  
gebäudes in St. Gallen . . . . . 551\*
- Automatische Geschwindigkeitsrege-  
lung bei elektrischen Bahn-Trieb-  
fahrzeugen . . . . . 559
- Peltier-Kühlgeräte . . . . . 560\*

### Mitteilungen

- Verband schweiz. Baumaschinen-Fa-  
brikanten und -Händler, Eidg. Tech-  
nische Hochschule . . . . . 561

### Nekrologe

- Walter Dübi . . . . . 562\*

### Buchbesprechungen

- Water supply engineering, by *H. E. Babbitt*, *J. J. Doland*, *I. L. Cleasby* 562
- Die wissenschaftlichen Grundlagen  
der Trocknungstechnik, von *O. Kri-  
scher*. Texturen metallischer Werk-  
stoffe, von *G. Wassermann*. Physi-  
kalische Grössen und Einheiten, von  
*A. Sacklowski*, Neuerscheinungen . . . 563

### Wettbewerbe

- Schulanlage «Loreto» in Zug. Ge-  
schäftshaus «Samen-Mausier» in Zü-  
rich. Schauspielhaus in Zürich . . . 564

### Mitteilungen aus dem S. I. A.

- Fachgruppe Brückenbau u. Hochbau 564

### Ankündigungen

- Diplomarbeiten der Architekturabtei-  
lung der ETH, Schweiz. Verein für  
Vermessung u. Kulturtechnik. Kurse  
des Schweiz. Vereins für Schweiss-  
technik . . . . . 564

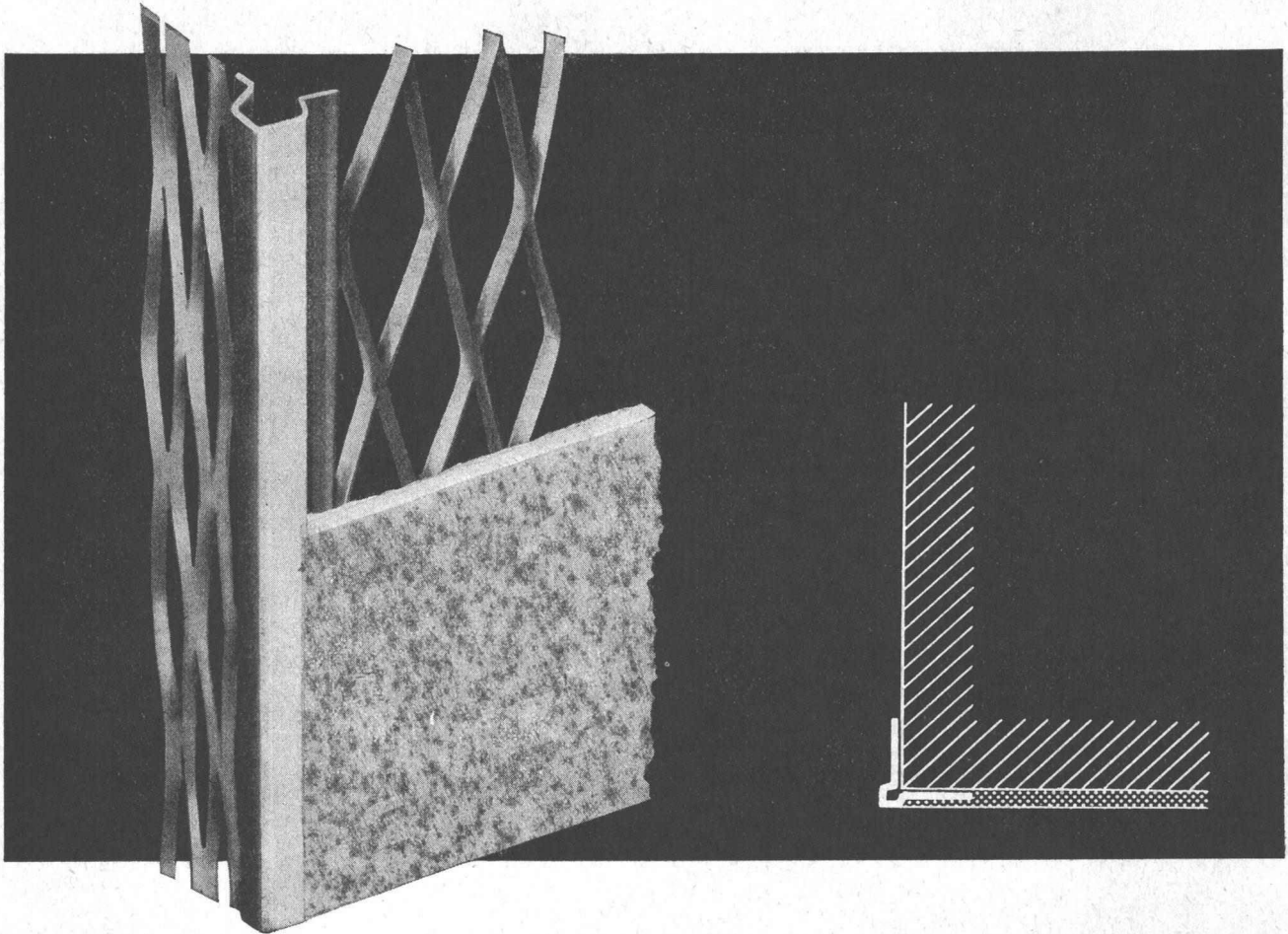
### Verlag und Redaktion

Zürich 2, Dianastr. 5, Postfach Zürich 39  
Tel. (051) 23 45 07/08, Postcheck VIII 6110

### Anzeigenverwaltung

Mosse-Annoncen AG., Zürich 1, Limmat-  
quai 94, Postfach Zürich 23  
Tel. (051) 24 26 00, Postcheck VIII 1027

# Solider Bauen



Mauerkanten werden oft leicht beschädigt, HESCO-Eckschutzleisten schützen Mauerkanten vor jeder Verletzung. Das feingliedrige, maschenartige Streckmaterial zu beiden Seiten der Schutzkante verbindet sich vollkommen mit dem Mörtel. Die Eckschutzleiste ist promatverzinkt, rostet also nicht. Lager-Längen 150, 180 und 200 cm in Bündeln à 10 Stück.

## Hesco-Eckschutzleisten

Verkauf durch Baumaterialien- und Eisenwarenhandlungen

Hess & Cie. Pilgersteg, Rüti ZH, Drahtzieherei, Metallwaren- und Nagelfabrik, Telefon 055 4 35 22

100 Jahre



1863-1963

*Hess & Cie. Pilgersteg, Rüti (Zürich)*

Charles Wallisellen ZH  
**Keller**

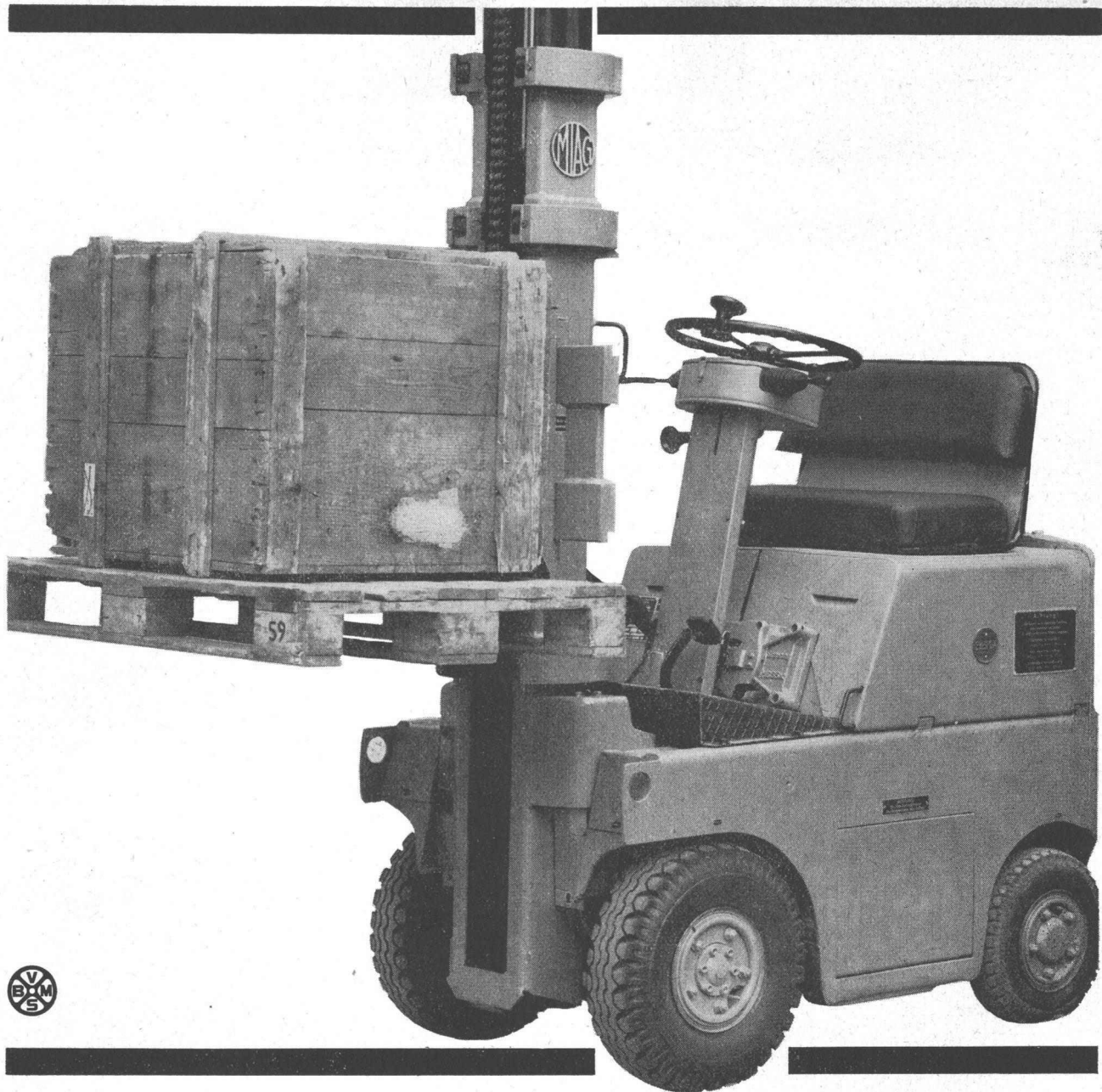


## Gradall G-1000

Der grösste hydraulische Mehrzweck-Teleskop-Bagger der Welt! Auf Raupen oder auf PneuS lieferbar. 10,5 to. Reisskraft, 5,5 m Grabtiefe. Fingerspitzen-Steuerung. 2 GM-Dieselmotoren à 105 PS, 1 Continental-Fahrmotor 186 PS. Bis 40% mehr Baggerleistung als mit jedem Normalbagger gleicher Grösse. Keine Grossbaustelle ohne Gradall G-1000!

Charles Keller Baumaschinen, Tel. 051/93 39 33

b-f corso 40/68



## MIAG explosionsgeschützte Gabelstapler

für geschlossene Räume, Lagerhallen aber auch im Freien: wo explosionsfähige Gas-Luft-Gemische und Dämpfe entstehen, wo durch Salze, chemisch aggressive Dämpfe, Luftfeuchtigkeit u. a. erhöhte Korrosionsgefahr entsteht, in staubigen Betrieben mit Asche, Flugsand, Metalloxyd...

bieten die

**MIAG-Liftmobile** LM 1 Ex – LM 2,5 Ex, Tragkraft 1–2,5 t

durch ihre druckfeste und staubdichte Kapselung sowie explosionsgeschützte elektrische Installation sicheren Schutz gegen Explosionsgefahr. Die Fahrzeuge sind gegen Staub und feinste Teilchen gut geschützt. Daher: besondere Zuverlässigkeit und erhöhte Betriebssicherheit.

**SEV-geprüft**

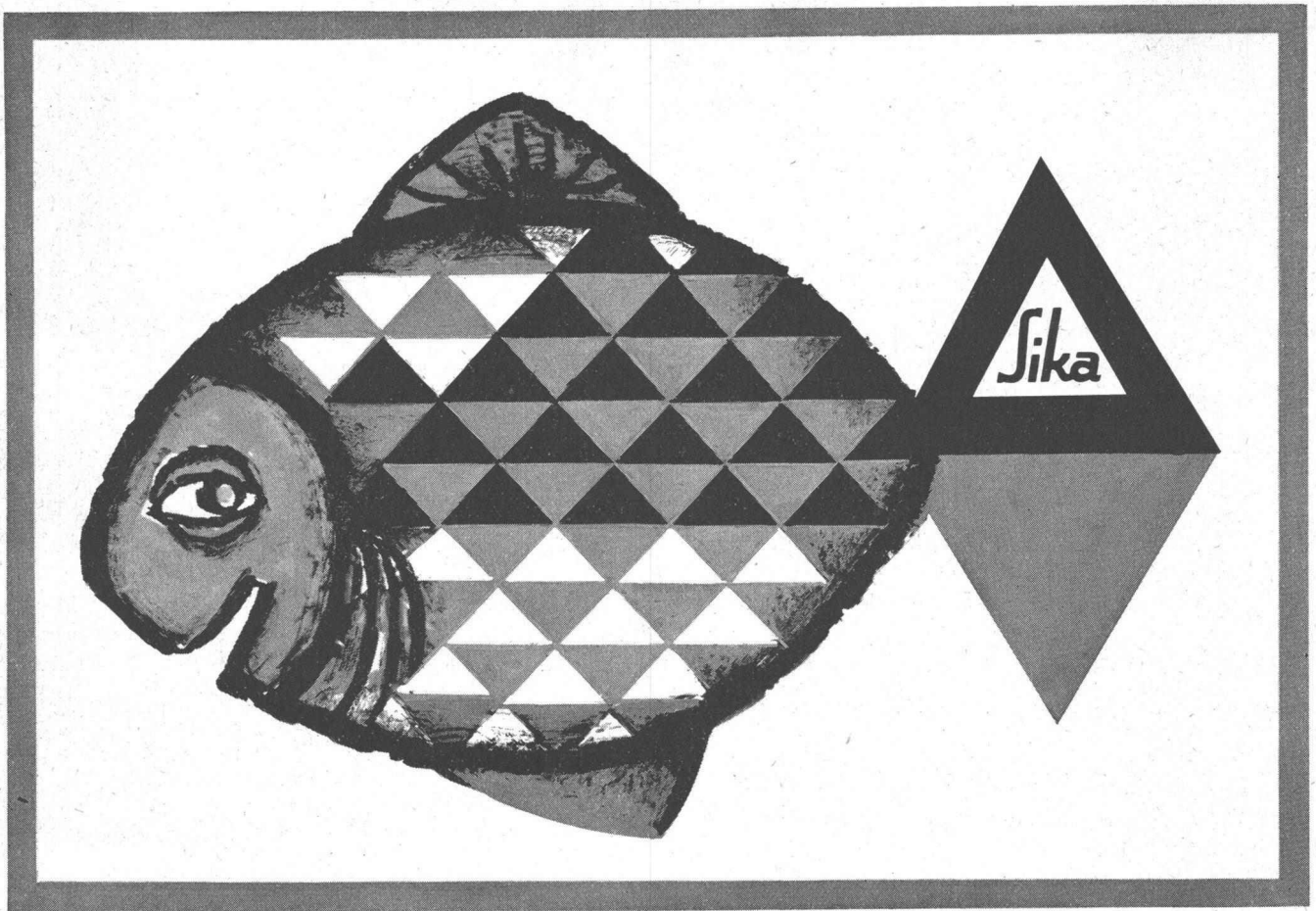


MASCHINEN UND BAHNBEDARF  
AKTIENGESELLSCHAFT  
DÜBENDORF / ZÜRICH  
TEL. (051) 850021 – 25

56315

# MBA/DÜBENDORF

# Dem Fisch ist wohl im Wasser



Es ist heute ein Gebot, unsere Gewässer frisch und sauber zu erhalten. Dazu braucht es Kläranlagen. Der Abdichtung solcher Abwasserbauten wird ein besonderes Augenmerk geschenkt — das fängt schon mit der Auswahl erprobter Produkte an. Unser Beitrag an den Gewässerschutz besteht in einer Reihe von bewährten Abdichtungsmitteln:

<b>Sika-Mörteldichtungsmittel</b>	normal und schnellbindend für alle wasserdichten Verputze und Überzüge
<b>Plastocrete</b>	für hochwasserdichten Beton
<b>Sikacrete N</b>	für Sperrbeton
<b>Sika Fugenbänder und Igas Kitte</b>	für die Abdichtung von Bewegungsfugen
<b>Igol-Anstriche</b>	für Oberflächenschutz von Beton

**NEU:** für alle speziellen Ansprüche empfehlen wir unsere **Colmat-Produkte**

<b>Colma-T (Epoxy)</b>	für Beläge von Abwasser- und Neutralisationsbecken
<b>Colma-Sol (Epoxy)</b>	Schutzanstrich für Trinkwasser-Reservoirs und Schwimmbäder

**Kaspar Winkler+Co.** Tel. 051/62 40 40

# Trojan

ein Yale Produkt

Biz & Borta



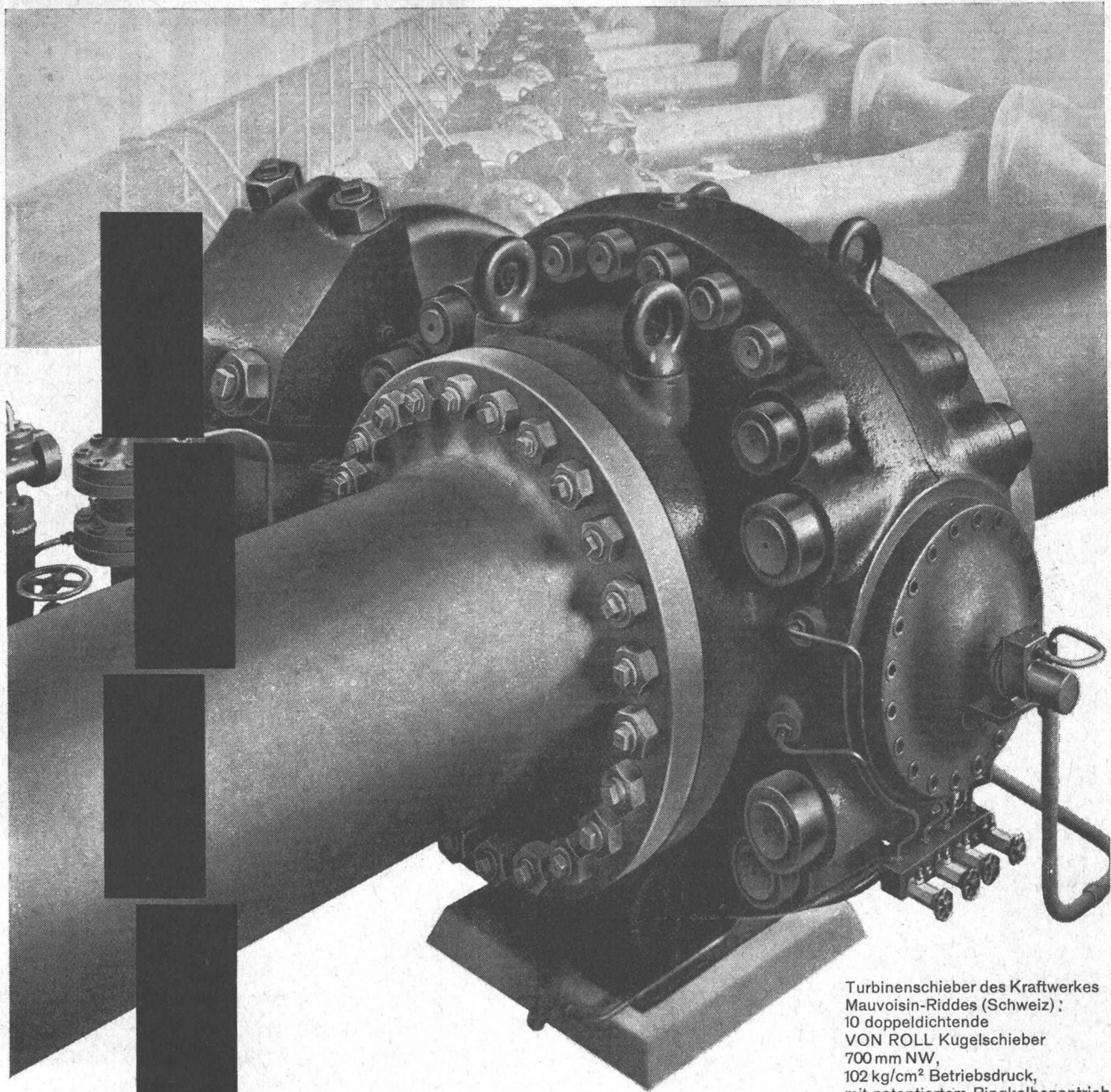
Die ganze Stosskraft wird bis zur Schaufelspitze in einer geraden, waagrechten Linie übertragen und erleidet keine „Knickverluste“.

Bei der Trojan Ladeschaufel sind Kopf und Arme Ihres Fahrers geschützt. Die patentierten Sicherheits-Hubarme ragen auch in der höchsten Stellung nicht über die Einstiegsöffnung hinaus.

Die Trojan verdankt ihre gute Stabilität der grossen Spurweite — ein weiteres Plus für die Sicherheit und Arbeitsleistung Ihres Fahrers. Sie ist mit dem weltberühmten Cummins Diesel ausgerüstet. Wann dürfen wir Ihnen das für Sie geeignete Modell (700 l - 3000 l) zeigen?

Robert **Aebi** AG

Zürich 1 Uraniastrasse 31-33 Telefon 051/231750



Turbinenschieber des Kraftwerkes  
Mauvoisin-Riddes (Schweiz) ;  
10 doppeldichtende  
VON ROLL Kugelschieber  
700 mm NW,  
102 kg/cm<sup>2</sup> Betriebsdruck,  
mit patentiertem Ringkolbenantrieb

Mit diesem  
Baustein  
steht und fällt  
der ganze Turm.  
Ein solcher «Baustein»  
ist ein **Absperrorgan**  
im Gesamtgebilde  
eines Wasserkraftwerkes:  
**von ihm hängt  
die Sicherheit  
der ganzen Anlage ab**

# VON ROLL

## Absperrorgane

für Wasserkraftwerke – unsere Spezialität

VON ROLL AG. Werk Klus (Schweiz)





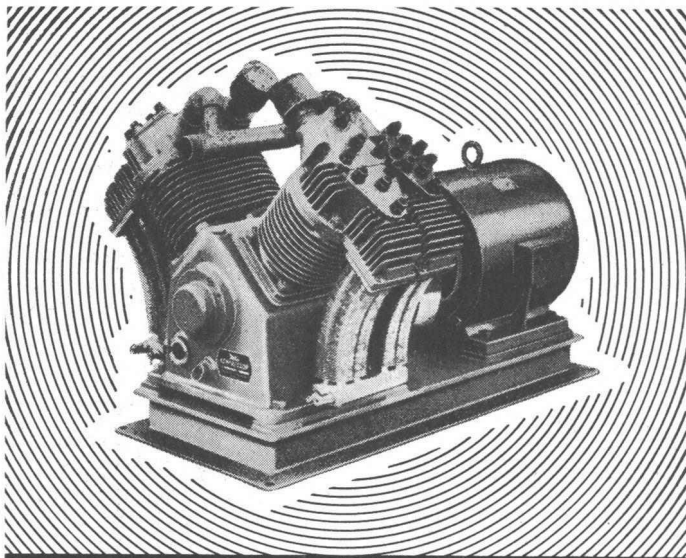
seit  
1923

# Tricosal®

**BAU-CHEMIE TURGI AG BASEL 230016**

ZÜRICH, Tel. 051 / 27 31 04 - BERN, Tel. 031 / 45 46 08 - BELLINZONA, Tel. 092 / 5 49 31

Zement-Schnellbinde- und Dichtungsmittel, Plastifizierer, Verzögerer, Beton-Reinigungsmittel, Gipsverzögerer, Fugenbänder, Spritzbeton, Injektionen, Abdichtungen, Plastikfolien-Dichtungen, Kunststoffe, Frostschutzmittel



## Haug KOMPRESSOREN

VAKUUMPUMPEN LUFTFILTER FÜR JEDEN ZWECK

**FRITZ HAUG AG., MASCHINENFABRIK, ST. GALLEN**

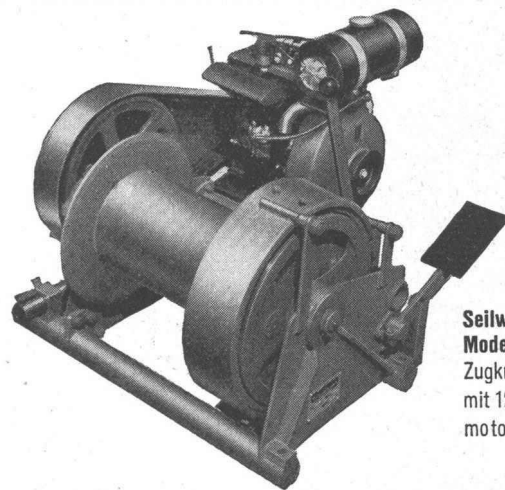
AUSSTELLUNG UND VORFÜHRUNG BEI

**ERNST HAUSAMANN & CO. ZÜRICH 3/45**

UETLIBERGSTRASSE 15

## MERK

für Hebezeuge



**Seilwinde  
Modell PX 12**  
Zugkraft 1200 kg  
mit 12 PS Benzin-  
motor.

## MERK - Seilwinden

in vielen Ausführungen bis 20000 kg Zugkraft für höchste Ansprüche.

Verlangen Sie Offerte über das zweckmässigste Modell unter Angabe der Betriebsbedingungen.

**Hans Merk Maschinenfabrik Dietikon/ZH**

Telefon 051/889121

## HEER OLTEN



Fabrik für:  
gelochte Bleche  
und Streckmetall

062/5 66 33

Leistungsfähig • Individuell • Seit 1875

## Notstromaggregate

2—200 KVA mit Benzin- oder Dieselmotor, selbstregelnd, fabrikneu und in robuster Ausführung liefert Ihnen zu äusserst günstigen Preisen.

**Josef Zurschmitten, Brig, Konstruktionswerkstatt,**  
Tel. 028/3 13 35.

Textilmantelung

PVC-Stegmantel

**Vadina**

**Vadina — Plast**

imprägniertes Kraftpapier

bitumisiertes Krepppapier

Papierschnur, Luftkammern

Kupferrohr

Vadina, das isolierte Kupferrohr für Warm- und Kaltwasserinstallationen, ein Schweizer Produkt mit hervorragenden Eigenschaften: Schutz des Rohres vor äusseren mechanischen und korrosiven Einflüssen. Keine Kondenswasserbildung. Kein unmittelbarer Wärmeaustausch mit der Umgebung. Kein schnelles Abkühlen oder Erwärmen des Leitungswassers. Verhindert Geräusche und Vibrationen. Einfache und zeitsparende Verlegung. Leicht im Gewicht, praktisch für Lagerung und Transport. Rollen von 100 cm  $\varnothing$  in Längen von 20 bis 40 m. Verkauf durch alle Eisenhandlungen und den Fachhandel der Sanitärbranche.

Hess & Co, Metalle  
Bahnhofstrasse 64, Zürich, Telefon 25 50 97

Luftkanäle

Kupferrohr

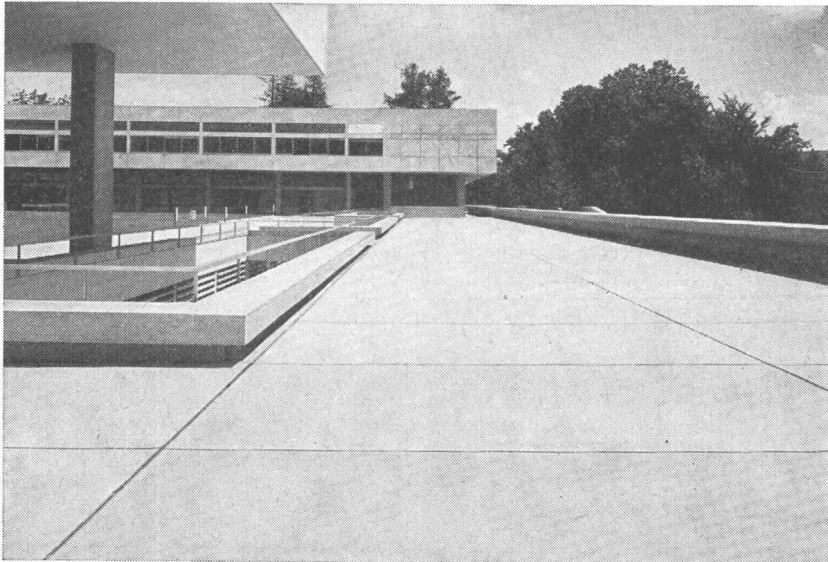
**VADINA**

# Asphalt- Emulsion AG

## Zürich

Telefon 051 25 88 66 Löwenstrasse 40

# AEZ



Kantonsschule Freudenberg

Zürich

### Terrassenbeläge

### Flachbedachungen

### Grundwasserisolierungen

## MAXILON MÖBELSTOFFE

SEIT ÜBER 10 JAHREN BEWÄHRT

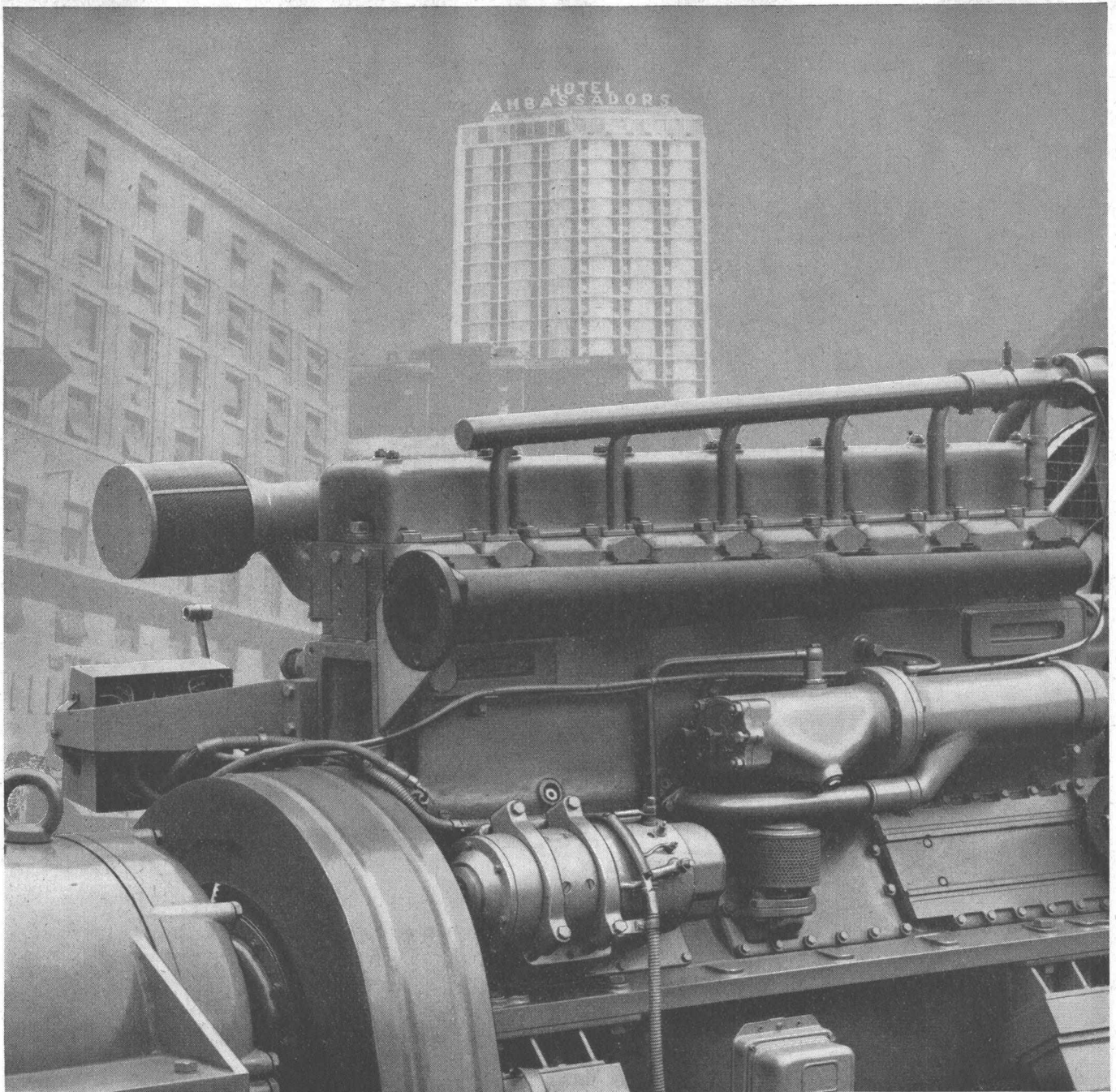
in Hotels, Restaurants, Tea  
Rooms, Sälen, Bureaux,  
Sitzungszimmern, Spitälern,  
Amtshäusern, Verkaufsräumen,  
Wohnungen  
im In- und im Ausland

dank ihrer überragenden Qualität, ihrer Gediegenheit,  
ihrer Echtheit und ihrer unbeschränkten Farbenauswahl.

Alleinhersteller:

## SIGG AG ZÜRICH

Susenbergstr.182, Postfach Zürich 44, Tel.051 281977



### **Kraftwerk für den Hausgebrauch**

Das moderne Hotel Ambassadors ist eine „Insel der Behaglichkeit“ inmitten des Häusermeers von Neapel. Alles in diesem komfortablen Gebäude ist auf die Sicherheit und das Wohlbefinden des Gastes abgestimmt. Kluge Bauherren und Architekten haben von Grund auf an alle Zwischenfälle gedacht und im Keller ein „Kraftwerk für den Hausgebrauch“ einbauen lassen. Sollte also in Neapel einmal der Strom ausfallen, die springen sofort zwei Mercedes-Benz Generatoraggregate an

und erzeugen Strom für die oberen 18 Etagen und für die Hilfseinrichtungen und Fahrstühle der unteren Stockwerke. Eines der Aggregate arbeitet mit einem Mercedes-Benz Diesel MB 846 A und leistet 150 kVA, das zweite erzeugt mit einem OM 326 100 kVA. Wenn Sie sich ausführlicher über Mercedes-Benz Generatoraggregate informieren möchten, schreiben Sie bitte an die Generalvertretung Ihres Landes oder an die Daimler-Benz AG, Stuttgart-Untertürkheim, Verkauf Motoren/Export.

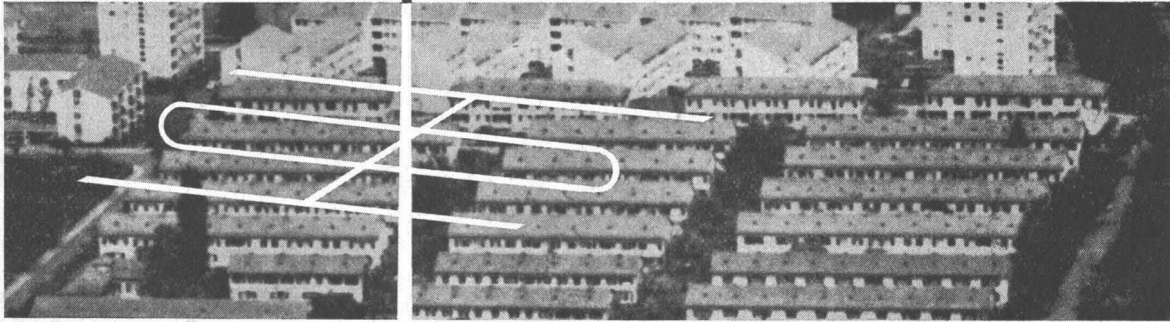
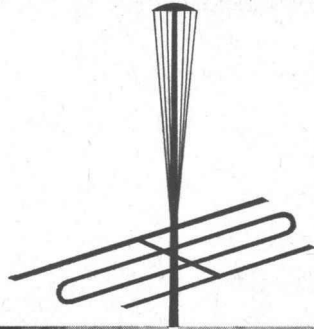
**MERCEDES - BENZ DIESEL**

*Ihre beste Kraft*



**Generalvertretung für die Schweiz:  
Mercedes-Benz Automobil AG, Badener Straße 119, Zürich 4**

  
**SIEMENS**



1

**Ihr erfahrener Partner in allen Fragen der Antennentechnik**

**SIEMENS ELEKTRIZITÄT SERZEUGNISSE AKTIENGESELLSCHAFT**  
Zürich                      Basel                      Bern                      Lausanne                      Lugano



**Gebr. Tuchs Schmid AG, Frauenfeld**

**Schneller bauen  
mit Metallfassaden!**



25

# Ganz besonders wirtschaftlich...



Grader	DEUTZ-Motor
50 D	56 PS SAE
F 75	78 PS SAE
125 D	140 PS SAE
F 185	185 PS SAE

ist der Frisch-Strassen-Grader für den Schweizer Nationalstrassenbau. Nur 150 km ausserhalb der Schweizergrenze fabriziert, wird er rasch und billig an den Einsatzort geliefert.

Der Frisch Strassen-Grader als europäisches Fabrikat bietet beachtliche Vorteile:

- Er wird im Kreuzfeuer europäischer und amerikanischer Konkurrenz leistungsfähig konstruiert und auf rationelle Weise hergestellt.
- Sein Preis ist nicht mit Ueberseefracht- und Ueberseeversicherungskosten belastet.
- Verschleiss- und Ersatzteile kommen ohne Verzögerung und ohne Ueberseeluftfrachtzuschläge.
- Die Serviceorganisation mit eigenem Fachpersonal sowie europäische Spezialisten sind kurzfristig überall zur Stelle.

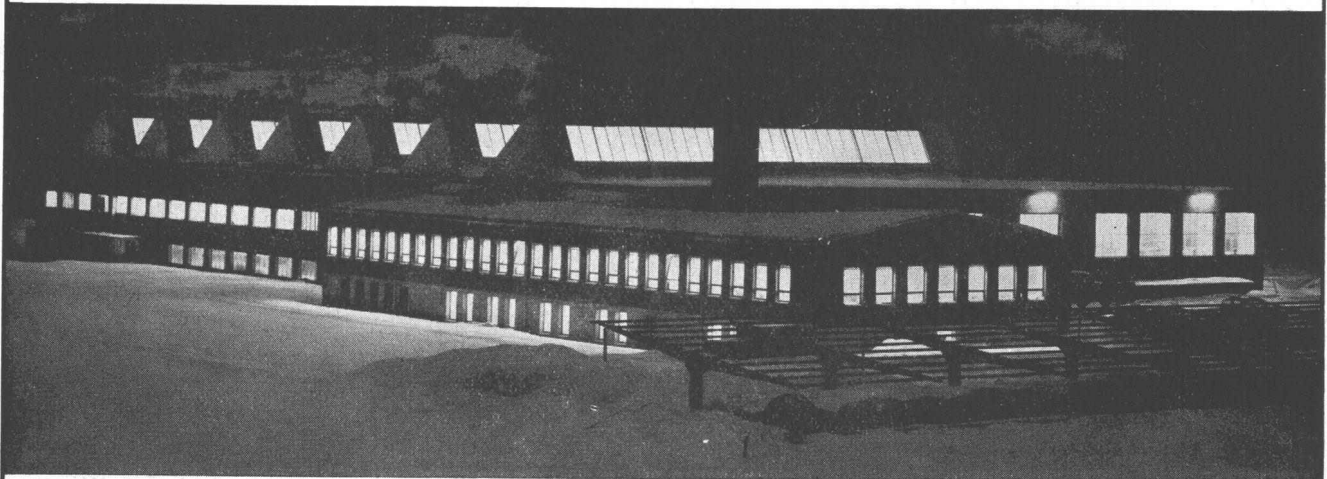
Das Eisenwerk Gebr. Frisch in Augsburg kann Erfahrungen wie kaum eine andere Firma beim Bau von Strassen-Gradern einsetzen; denn es ist die älteste Grader-Fabrik Europas.

**Lieferanten und Strassenbauer sind es dem Schweizervolk schuldig, für wirtschaftlichen, rasch fortschreitenden Nationalstrassenbau zu sorgen. An uns als Baumaschinenlieferant soll es nicht fehlen.**



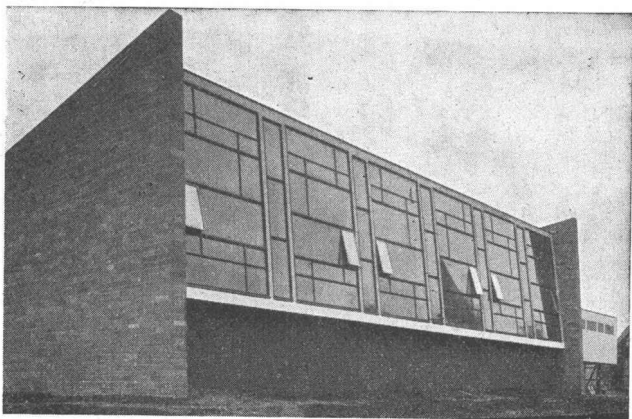
Brun & Cie AG Nebikon LU  
Tel. 062 / 9 51 12

Gut gewählt! wenn bei INDUSTRIEBAUTEN die unbrennbare, wärme- und schallisolierende **Flumser Steinwolle** zur Anwendung kommt!

Im Preise günstig —  
in der Wirkung enorm!

Schmelzwerk Spoerry AG  
Flums SG Tel. (085) 8 31 48



Mipolam<sup>®</sup>  
Kunststoff-  
Fenster

**Mipolam Kunststoff-Fenster VERWO** — die moderne Lösung für moderne Bauten. Seit Jahren bewährt und für repräsentatives Bauen begehrt. Die besonderen Vorteile:

- Grosse Stabilität
- keine Malerarbeit
- witterungsbeständig
- Verbundverglasung
- vorzügliche Abdichtung
- gute Wärme-Isolierung
- starke Schalldämpfung
- lichtechte Farben
- keine Unterhaltskosten
- leichte Reinigung.

**Mipolam Kunststoff-Fenster VERWO** — Kunststoffprofile von technisch und ästhetisch vollendeter Form, fugenlos über Vierkant-Stahlrohre gezogen. Für alle Flügeltypen, in verschiedenen Farben, Profilierungen und Dimensionen. Bitte Prospekt verlangen.

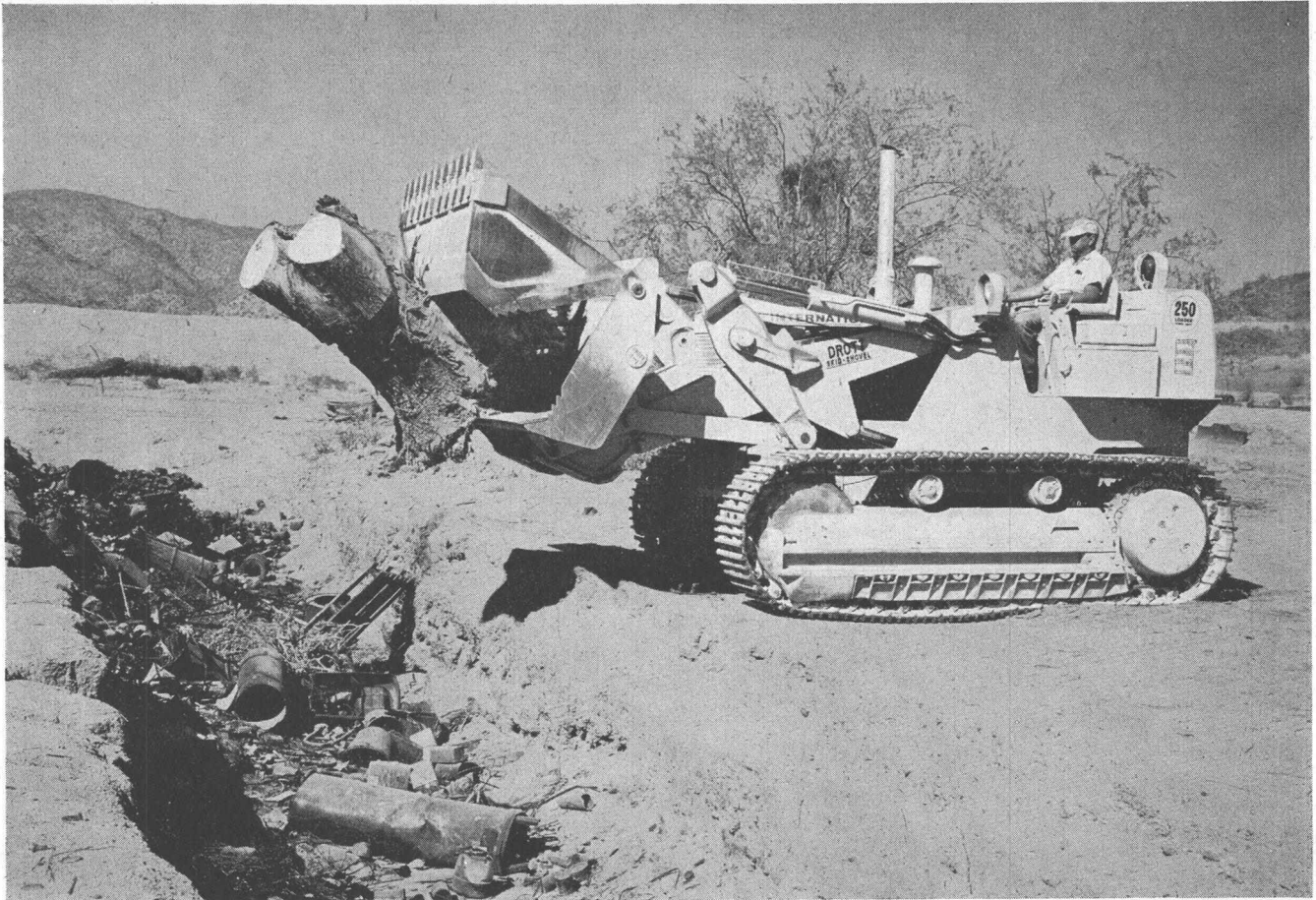
**VERWO**

VERWO A.G. PFÄFFIKON SZ TELEFON 055/54455



# Die neuen **INTERNATIONAL RAUPEN-LADER**

sind noch leistungsfähiger, noch wirtschaftlicher



## IHC-Vorteile

- Planeten-Raupenantrieb
  - Power-Shift-Getriebe und Drehmomentwandler in einfachster Konstruktion
  - Geschweisste Vollrahmen-Chassis von sprichwörtlicher Robustheit
  - Lange Raupen, hydraulische Raupenspannvorrichtung
  - Original DROTT «4-in-1»-Kübel
  - Zuverlässigkeit und einfache Wartung
  - Garantierter Service
- Modelle von 75—320 PS

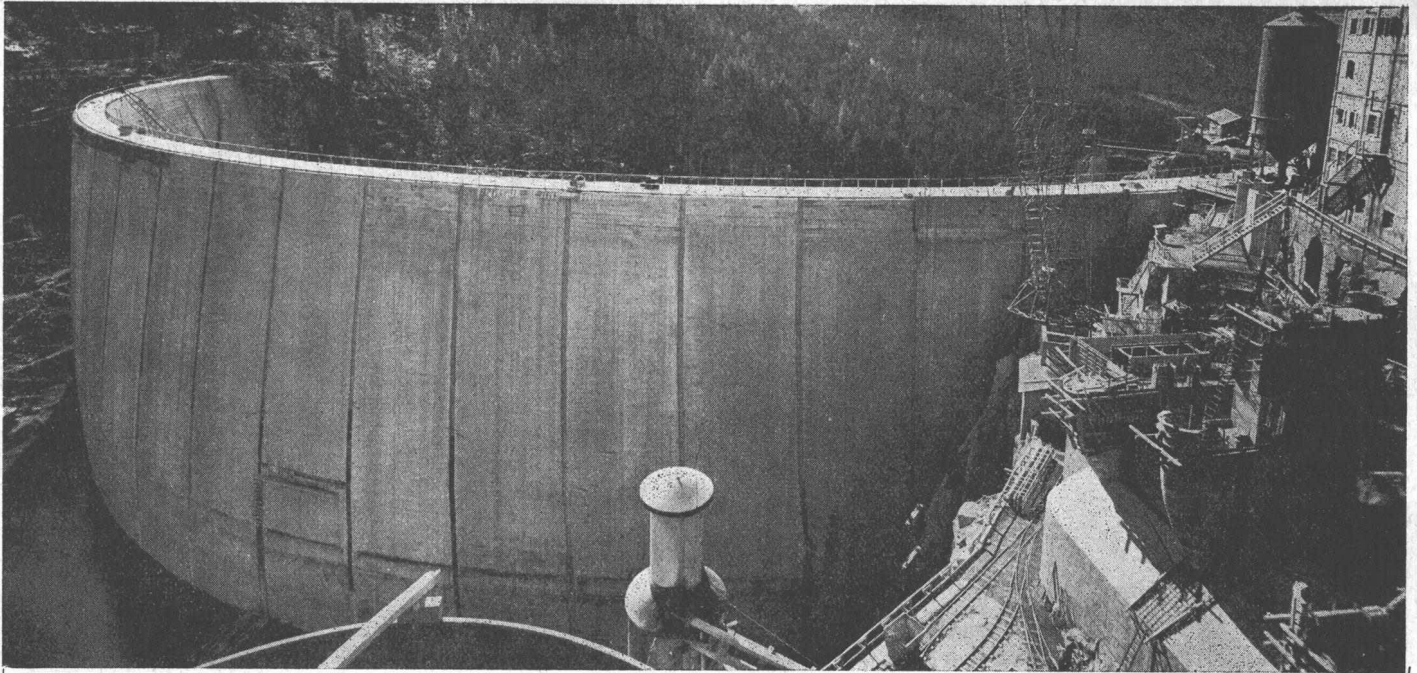
Generalvertretung für die Schweiz



## Ulrich Rohrer-Marti AG

Baumaschinen Zollikofen/Bern Tel. 031) 65 03 71





## Schweizerische Gesellschaft für Geotechnik

Zürich 2 Dreikönigstrasse 45 Tel. (051) 23 35 23 — Telegramm: diasuisse  
Genf — Lausanne — Altdorf

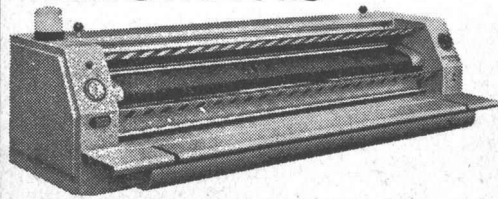
**diasond | ag**



Tiefbohrungen in Fels und Alluvion. Injektionen: Zement, Tongel, Chemisch, Galerie-Injektionen.  
Vorspannanker in Fels und Alluvion. Rammsondierungen mit mech. Gerät. Schächte für Fundationen und Bodenaufschlüsse. Diaphragmen.

**Spezialverfahren: Alluvial-Injektionen und -Konsolidationen**  
**Alluvial-Vorspannanker (Patent angemeldet)**  
**Standardtyp 35 t**

Lichtpausmaschinen  
**HELIOSTAR**  
**HELIOMATIC**



Kombiniert für Belichtung und  
Halbfeucht- oder Trockenentwicklung  
für Weiss- und Transparentpausen  
auf Papieren von 32-210g.  
Schweizer Qualitäts-Arbeit.  
Einfach in der Bedienung – sauber  
– wirtschaftlich.

Verlangen Sie unsern Katalog für  
die verschiedenen, den Bedürfnissen  
angepassten Modelle.  
Wir senden Ihnen auch gerne  
unsere OZALID Papier-Muster.

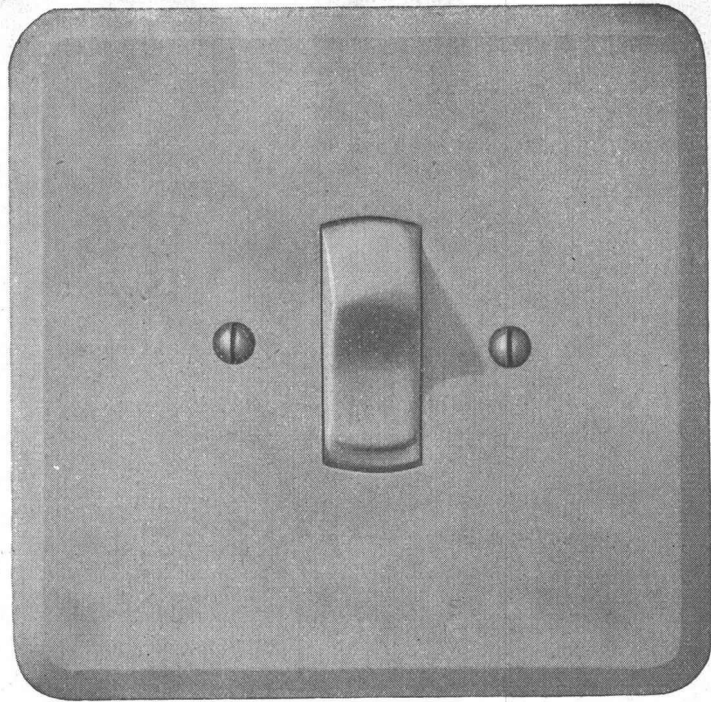
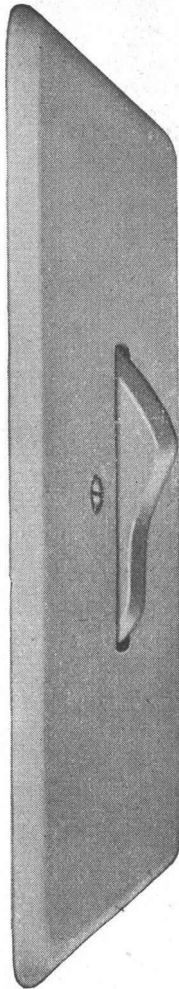
**OZALID ZÜRICH**   
Seefeldstrasse 94, Tel. 051/24 47 57



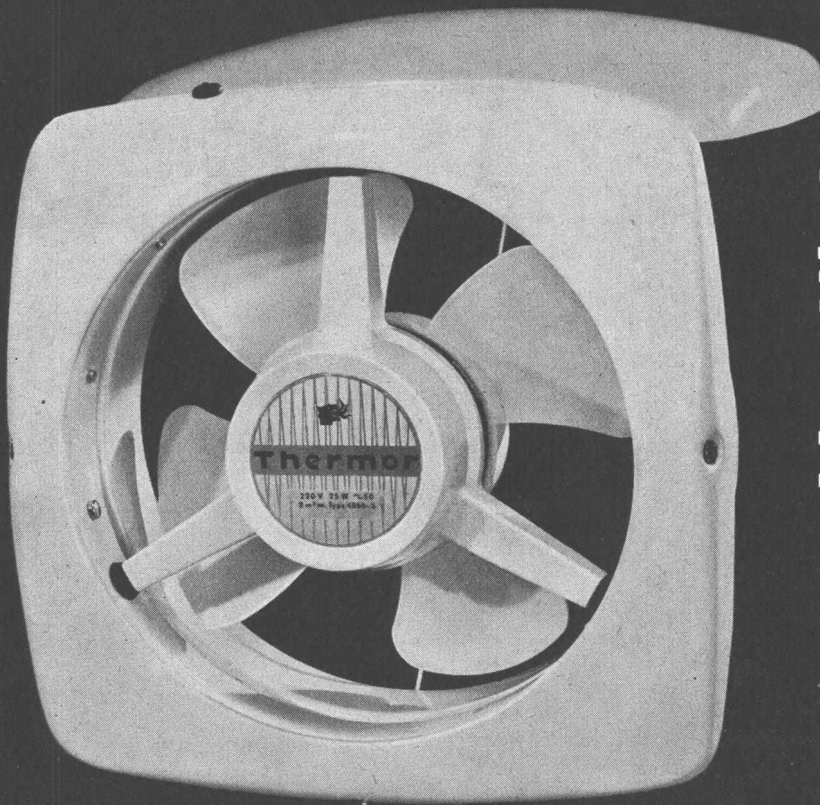
Verschiedene unserer Modelle wurden mit der Anerkennungsurkunde «Die gute Form» ausgezeichnet.

Unser Prinzip: Stete Auswertung des technischen Fortschrittes zur Hochhaltung der Qualität und Entwicklung der guten Form

Ein Ergebnis: Der geräuscharme, mit Silberkontakten ausgerüstete Feller»-Kippbalkenschalter, von ungewöhnlich langer Lebensdauer



## Adolf Feller AG Horgen



# Thermor-Ventilatoren

für die gründliche, zugfreie Entlüftung

**Protos-Standard Fr. 75.-**  
elegantes, unverwüstliches Gehäuse, leiser Lauf, einfacher, immer funktionierender Deckelverschluss, wartungsfrei, überall leicht einzubauen, auch in Doppel- und Verbundfenster

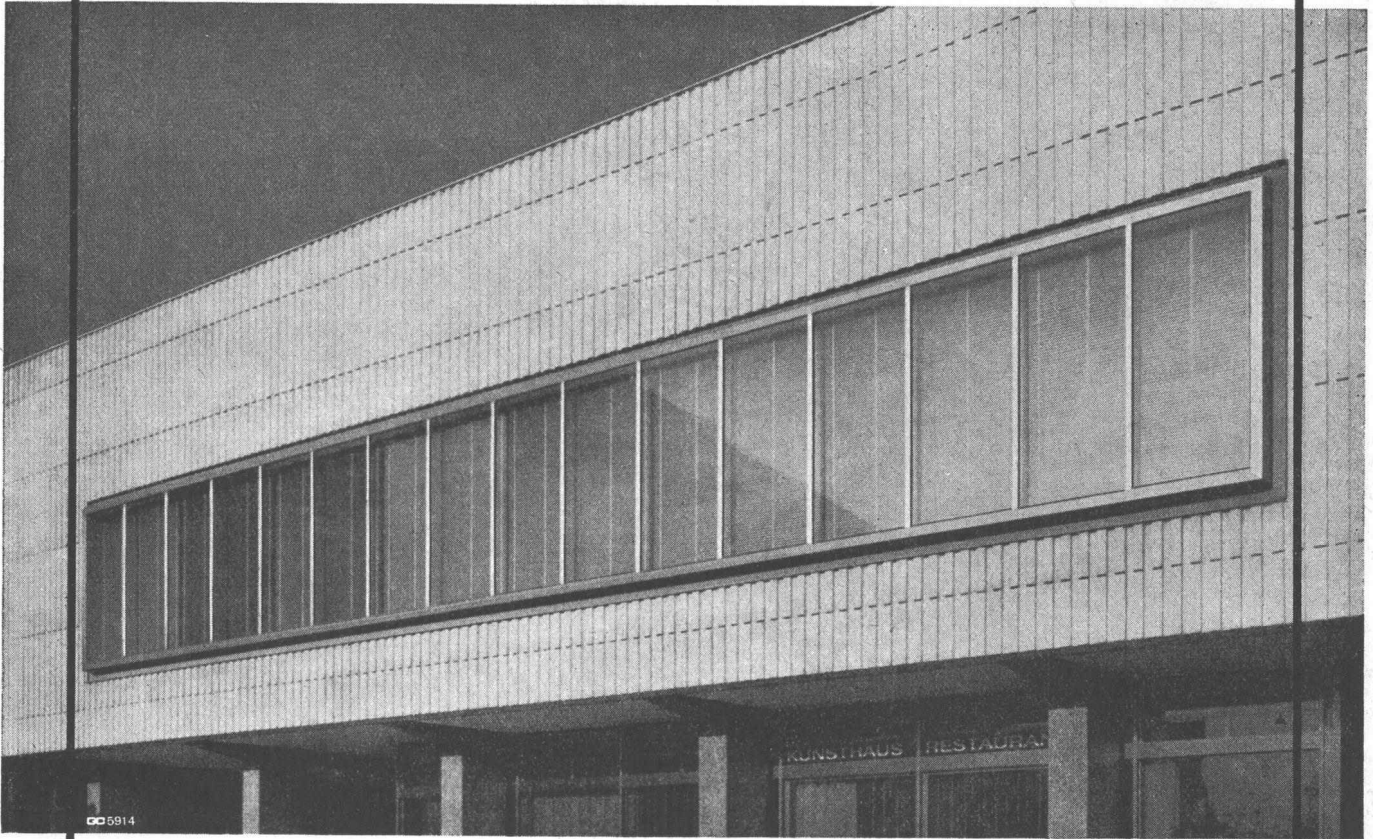
**Protos De Luxe Fr. 115.-**  
für Belüftung und Entlüftung mit je 2 Drehgeschwindigkeiten, zusätzlicher 5-Stufen-Schalter

Verlangen Sie unseren ausführlichen Spezial-Prospekt

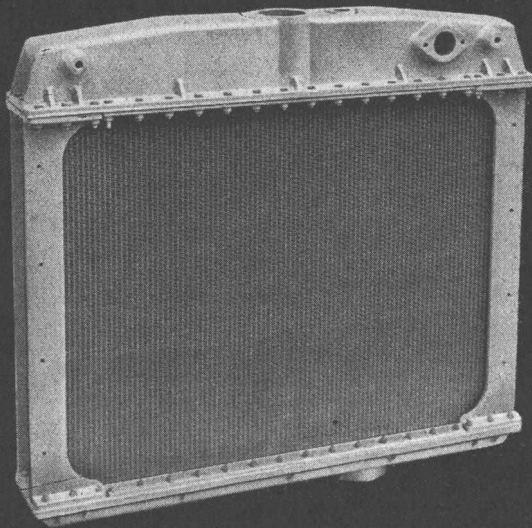
Generalvertretung für die Schweiz:

SIEMENS ELEKTRIZITÄT SERZEUGNISSE AG ZÜRICH

BERN LAUSANNE SEH 14.53



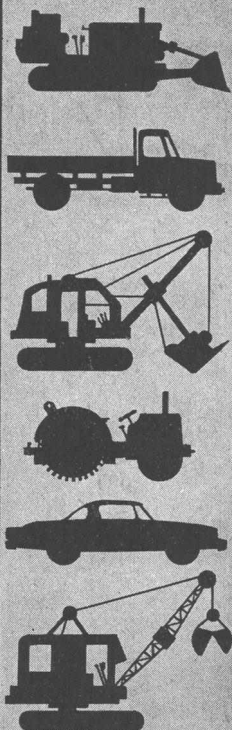
# KÜHLER



für  
**Baumaschinen,  
Lastwagen,  
Personenwagen,  
Traktoren und  
Notstromgruppen**

fabrizieren und  
reparieren wir  
kurzfristig.

Unsere speziellen  
Hochleistungs-Rippen-  
roherelemente sind  
robust, widerstands-  
fähig bei optimaler  
Kühlwirkung.



## ORION WERKE ZÜRICH

Fabrik für wärme- und kältetechnische Apparate, Hardturmstr.185, Tel.051/421600

