

Zeitschrift: Schweizerische Bauzeitung
Band: 81 (1963)
Heft: 4

Werbung

Nutzungsbedingungen

Die ETH-Bibliothek ist die Anbieterin der digitalisierten Zeitschriften. Sie besitzt keine Urheberrechte an den Zeitschriften und ist nicht verantwortlich für deren Inhalte. Die Rechte liegen in der Regel bei den Herausgebern beziehungsweise den externen Rechteinhabern. [Siehe Rechtliche Hinweise.](#)

Conditions d'utilisation

L'ETH Library est le fournisseur des revues numérisées. Elle ne détient aucun droit d'auteur sur les revues et n'est pas responsable de leur contenu. En règle générale, les droits sont détenus par les éditeurs ou les détenteurs de droits externes. [Voir Informations légales.](#)

Terms of use

The ETH Library is the provider of the digitised journals. It does not own any copyrights to the journals and is not responsible for their content. The rights usually lie with the publishers or the external rights holders. [See Legal notice.](#)

Download PDF: 15.10.2024

ETH-Bibliothek Zürich, E-Periodica, <https://www.e-periodica.ch>

Schweizerische Bauzeitung

Revue Polytechnique Suisse

4

81. Jahrgang

Donnerstag 24. Januar 1963

Organ des SIA und der GEP

Herausgeber

W. Jegher und A. Ostertag

Fenster



Kiefer Zürich

LERCH AUFZÜGE

Zürich 1 Oetenbachgasse 5
Telephon (051) 23 30 00

mit Hand-, elektrischem
und hydraulischem Antrieb

BERCHTOLD & Co.
HEIZUNG • LUFTUNG
WARMWASSER
THALWIL

**INDUSTRIE-
HEIZUNG**
HEISSWASSER
STATT DAMPF

Telephon
051/92 05 01

Tiefbohr- u. Baugesellschaft AG

Zürich

Mellingen

Bern

TB

Baugrunduntersuchungen

Sondierbohrungen - Rotationskernbohrungen

Injektionen - Schnellfilteranlagen System «Peter»
(+ Pat.)

Bohrbetonpfähle, Vertikale Grundwasserfassungen

Horizontale Grundwasserfassungen «System Ranney»

Inhalt

Randversteifte Kragstreifen unter
Einzellasten. Von *J. Schneider* . . . 41*

Wohnbauten junger Architekten (*P.
Schaefer, U. Butti, Meyer & Meyer,
F. Bercuter*) 45*

Mitteilungen

40 Jahre Internationaler Eisenbahn-
verband. Beanspruchung des Men-
schen durch Fahrzeugschwingungen.
Nickelverwendung 54

Nekrologe

Charles Gonet 54

Wettbewerbe

Verwaltungsgebäude der Stadt Brugg.
Schulanlage an der Place d'Armes
in La Chaux-de-Fonds 54

Bezirksschulanlage in Mellingen. Se-
kundarschulhaus in Küssnacht a. R.
Schwimmbad in Dielsdorf 55

Buchbesprechungen

Halbleiterbauelemente, von *W. Gug-
genbühl, M. Strutt* und *W. Wun-
derlin*. Engineering Graphics, by
C. L. Svensen and *W. E. Street*. Neu-
erscheinungen 55

Mitteilungen aus dem S. I. A.

Honorarordnungen des S. I. A. . . . 56

Ankündigungen

Studienreise nach Japan für Chemie-
Ingenieure. Kurse des Schweiz. Ver-
eins für Schweisstechnik. Gewerbe-
schule der Stadt Zürich. Internati-
onale Baumaschinenmesse, München.
Oesterreichischer Arbeitsring für
Lärmbekämpfung. Messeveranstal-
tungen in Utrecht im Jahr 1963.
Welt-Erdöl-Kongress, Frankfurt.
Symposium on Automatic Production
in Electrical and Electronic Enginee-
ring. International Course in Hy-
draulic Engineering. European Cou-
rse in Sanitary Engineering. Vortrags-
kalender 56

Verlag und Redaktion

Zürich 2, Dianastr. 5, Postfach Zürich 39
Tel. (051) 23 45 07/08, Postcheck VIII 6110

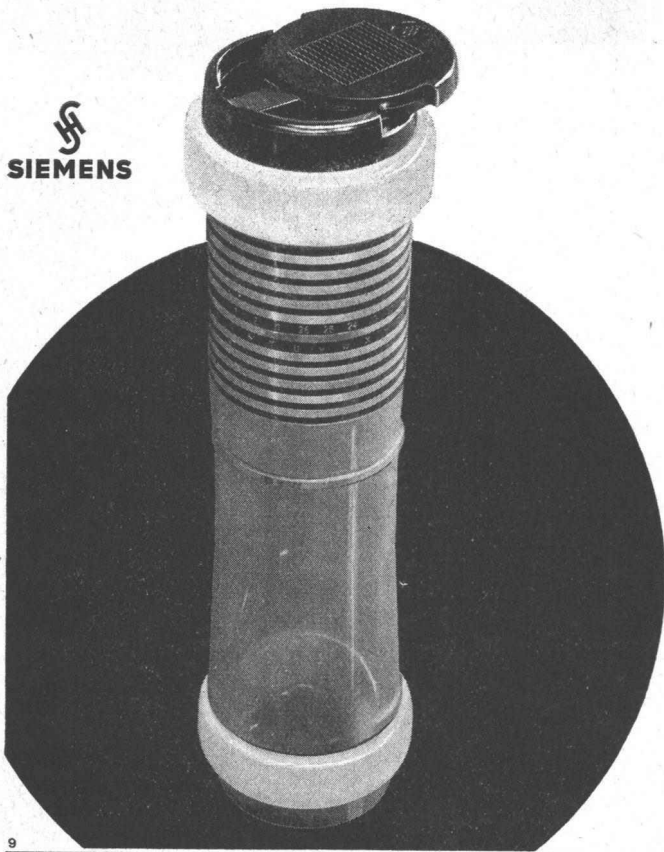
Anzeigenverwaltung

Mosse-Annoncen AG., Zürich 1, Limmat-
quai 94, Postfach Zürich 23
Tel. (051) 24 26 00, Postcheck VIII 1027

Bezugspreise

	Abonnements:		
	3 Monate	6 Monate	12 Monate
Schweiz	17.50	35.—	70.—
Ausland	19.—	38.—	76.—

Für Mitglieder des S. I. A., der G. E. P.
und des Schweiz. Technischen Verbandes
sowie Studierende anerkannter schweiz.
Technischer Mittelschulen ermässigte
Preiskategorien nach Tarif.

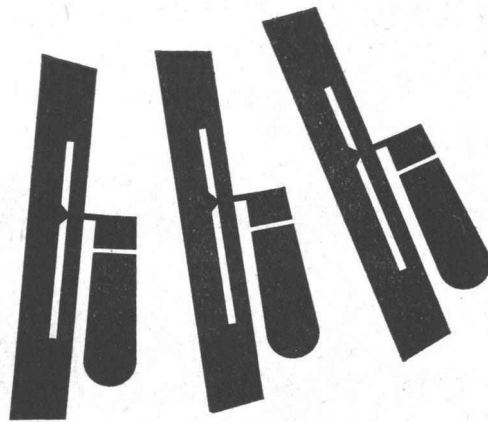


Von Punkt zu Punkt!

In allen Zweigen der Wirtschaft haben sich Siemens-Rohrpostanlagen als zeitsparende, zweckmässige und betriebssichere Transportmittel von Schriftstücken und kleinen Warenpäckchen usw. bewährt. Auch in Klein- und Mittelbetrieben können die « Punkt zu Punkt-Anlagen » mit geringem Kostenaufwand eingebaut werden. Diese Anlagen mit einer Aufgabe- und einer Empfangsstation lassen Ihren Betrieb nicht nur flüssiger arbeiten, auch das Problem des Personalmangels kann dadurch gelöst werden. In wenigen Sekunden gelangt das Fördergut in der Rohrpostbüchse vom Absender zum Empfänger. Ihre Kundschaft wird die prompte Bedienung und den raschen Service schätzen. Auskunft und Unterlagen erhalten Sie durch unsere Abteilung für Rohrpost.

SIEMENS ELEKTRIZITÄT SERZEUGNISSE AG
Zürich Bern Lausanne

9



**Der geschliffene, rötliche
und warme Unterlagsboden**

Dem Architekten bietet er
Vorteile – hilft
sparen und rationalisieren

Zweimal Felsenit!

Der Bauherr hat Anteil an einem
gesunden, warmen
und schallhemmenden Boden



Felsenit



442-1

2x Komfort



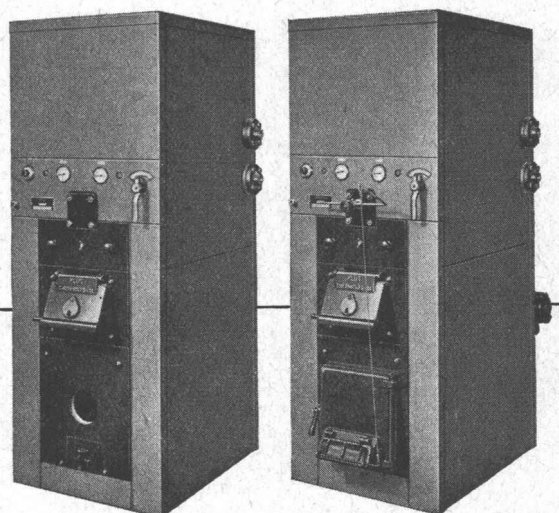
VON ROLL

**Müheloses Heizen
und jederzeit genügend Heisswasser**
zu erstaunlich niedrigen Kosten –

das versprechen und halten die
**VON ROLL Boiler-Heizkessel
COMBIVAS**

Als Brennstoff dient Oel, wobei beim
COMBIVAS-Doppelbrand ebenfalls
brennbare Abfälle verwertet werden können.

VON ROLL AG. Werk Klus





N2-16

Mehr als 1000 Menus pro Stunde...

für solche Probleme wenden Sie sich
am besten an uns.



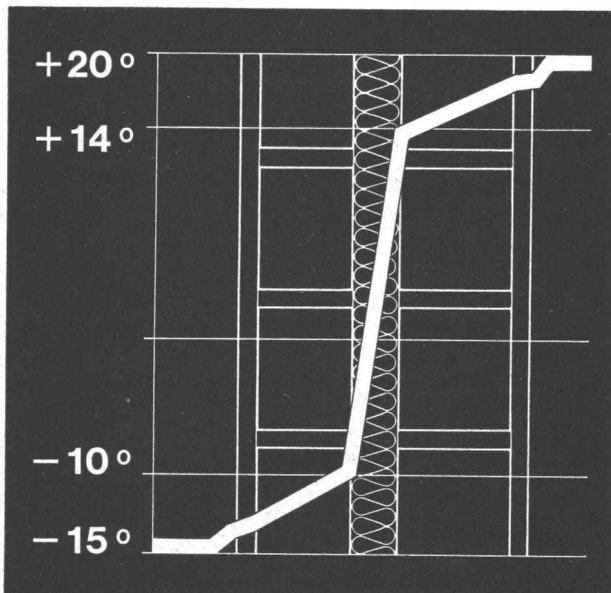
Transferküchen-Automaten
liefern mehr als 2000 5teilige Menus in
der Stunde.

Minimaler Platzbedarf – grosse Personal-
Einsparung.

Verlangen Sie unverbindlich und
kostenlos detaillierte Unterlagen, Bera-
tung und Offerten.

NEFF-EXPORT AG ZUG

Zug 1 Postfach, Telefon 042 437 57, Gartenstr. 2



SILLAN

der Wärme- und Schallschutz

Sillan-Steinwolle ist der langfaserige, hochwertige Iso-
lierstoff, der mühelos zu handhaben und rationell einzu-
setzen ist. Die verschiedenen Lieferformen (Bahnen,
Matten, Platten etc.) ermöglichen eine Verwendung für
alle Zwecke.

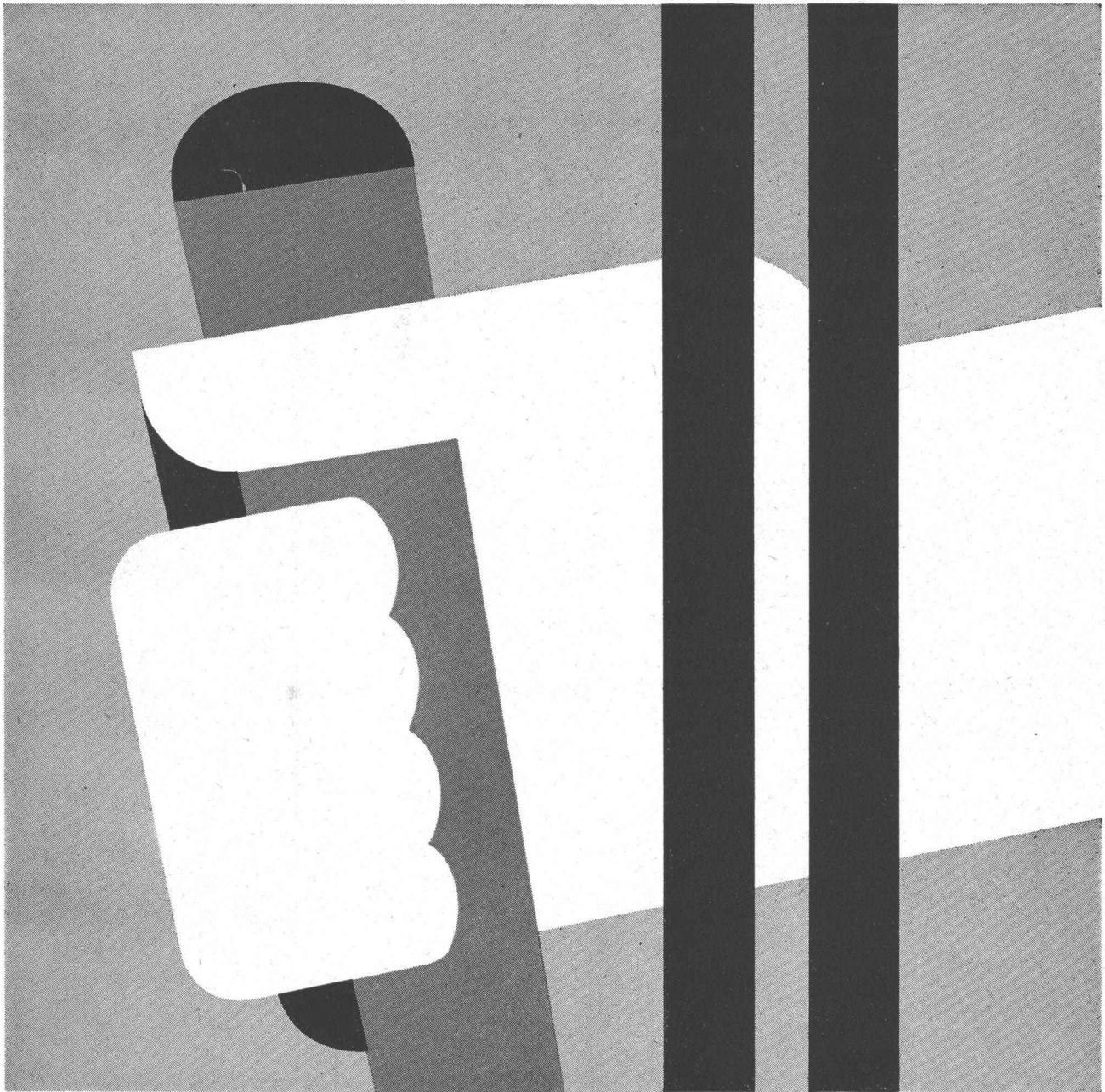
Die Isolierung par excellence

Sillan-Steinwolle ist anorganisch, unbrennbar, fäulnis-
und witterungsfest, chemisch indifferent, schwefel- und
alkalifrei, feuchtigkeitsunempfindlich, nicht hygroskopisch.

Wir übernehmen auch fertige Montagen, geben an Archi-
tekten und Unternehmer technische Ausführungsdetails
ab und stehen gerne beratend zur Verfügung.

Wanner A.G. Horgen

Isolierwerke und Korksteinfabrik Telefon 051 / 82 27 41



Baumaschinen-Messe

16.-24. Februar 1963

in den Hallen der
Schweizer Mustermesse Basel



Verband schweizerischer Baumaschinen-Fabrikanten und-Händler

MERK
PULLAX

der
All-Rad-Transporter
für schwierigste
Verhältnisse

Schon mit dem 4-Rad-Antrieb und der günstigen Gewichtsverteilung vollbringt er Leistungen, die sonst kein Motorfahrzeug schafft. Mit dem Seilzug im Gleichlauf ist ihm kein Gelände zu steil und kein Boden zu schlecht.

20 PS Dieselmotor, 6 Vorwärts- und 2 Rückwärtsgänge. Seilspill auf Wunsch. Radstand verstellbar von 1.70 - 2.50 m. Aufbau mit wenigen Handgriffen auswechselbar! Dreiseitenkipper 1 m³, Rückwärtskipper, normale Ladebrücke, Tankaufbau, Schneepflug, Strassenbaugeräte usw. usw.



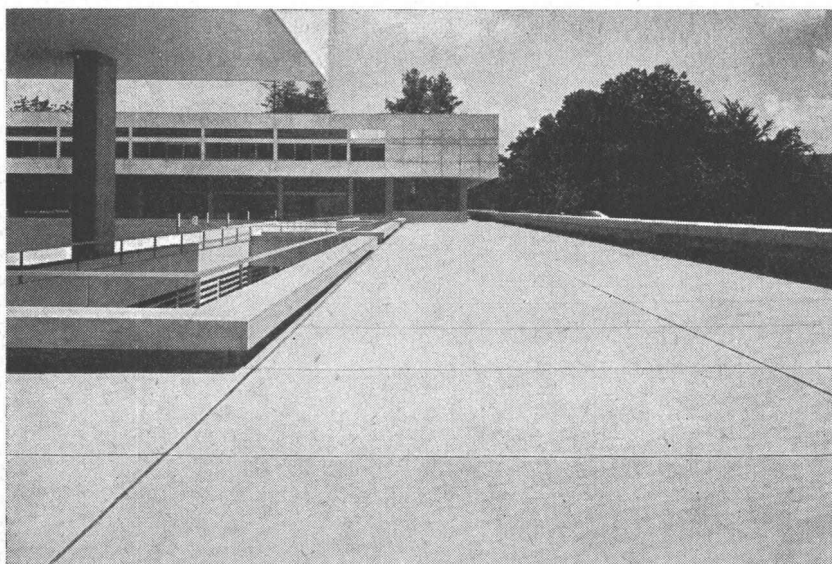
Hans Merk Dietikon / ZH

Maschinenfabrik - Tel. (051) 88 91 21

Grundwasserisolierungen

Terrassenbeläge

Flachbedachungen



Kantonsschule Freudenberg, Zürich

AEZ

Wasserdichte begehbare Terrassenbeläge
und feuchtigkeitsdichte Isolierungen
13 000 m²

Architekt: Prof. J. Schader, Zürich

Asphalt-Emulsion AG Zürich

Löwenstrasse 40

Telephon (051) 25 88 66

WERA

löst alle Lüftungsprobleme

WERA Klimaanlage

WERA Warmluftheizungen
für Kirchen, Kinos,
Grossräume

WERA Lüftungsanlagen

WERA Küchenventilationen

WERA Gasschutzanlagen

WERA Luftbefeuchter



Verwaltungsgebäude
Geschäftshäuser

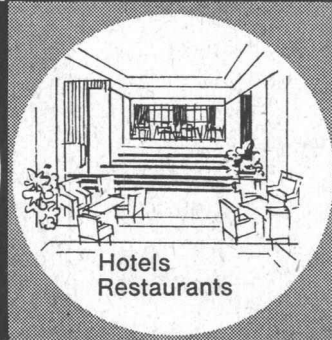
Alle Anlagen werden im eigenen Ingenieurbüro projektiert, die Apparate in unserer Fabrik gebaut und von unseren Spezialisten an Ort und Stelle montiert. 3500 Referenzen aus dem In- und Ausland geben Ihnen Auskunft über unsere Leistungen.



Cinemas und Grossräume wie
Turnhallen etc.



Kirchen
Spitäler



Hotels
Restaurants

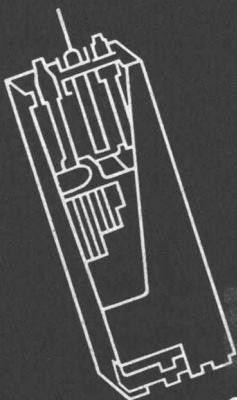
WERA-Klima-prima



WERA AG, Gerberngasse 23-33, Bern,
Telephon (031) 3 99 11

OERLIKON-PAM

die neue stationäre Röhrenplatten-Batterie
im Kraftwerk

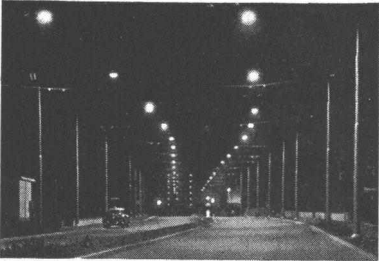


Accumulatoren-Fabrik Oerlikon Zürich 50

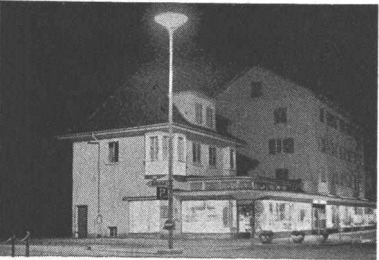
Wir senden Ihnen gerne Prospekte und technische Unterlagen



Sportplatzbeleuchtungen



Strassenbeleuchtungen



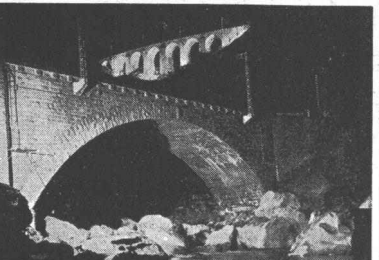
Platzbeleuchtungen



Industriebeleuchtungen



Bureaubeleuchtungen



Anleuchtungen

BAG TURGI

Bronzefabrik AG, Turgi



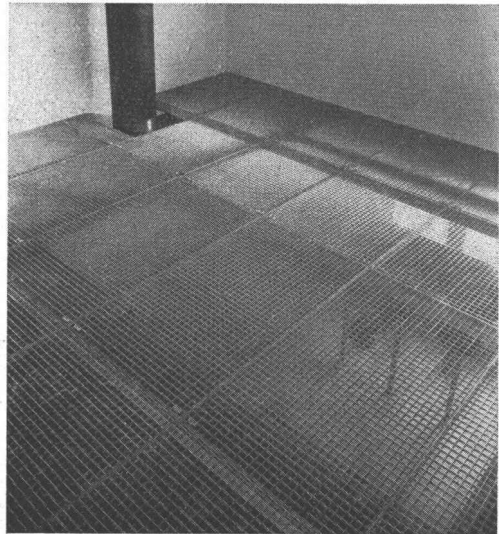
«WIPPERMANN»
Präzisions-Rollenketten-
Antriebe seit 1892



**Komplette
Antriebe ab Lager**

Verlangen Sie Katalog 160 B

WILH. PLÜSS ZÜRICH 1
Talstrasse 66 · Tel. (051) 275201 / 272780 · Postfach Zürich 39

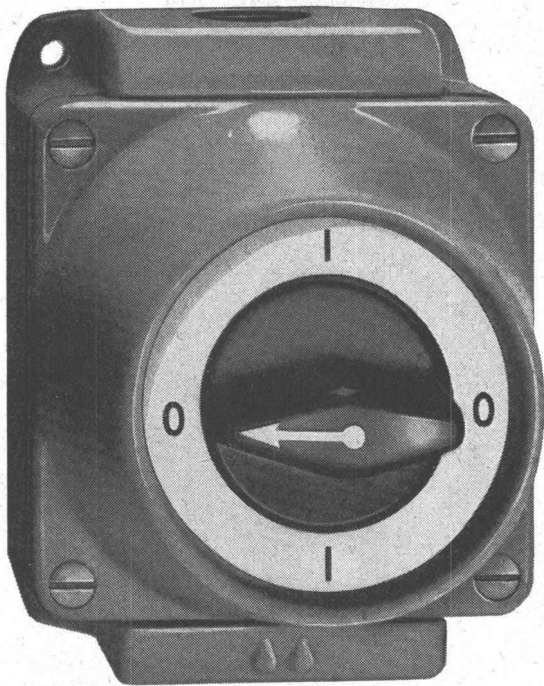


Original-WE MA-Gitterroste

Alleinhersteller:



TEL. (051) 93 32 32



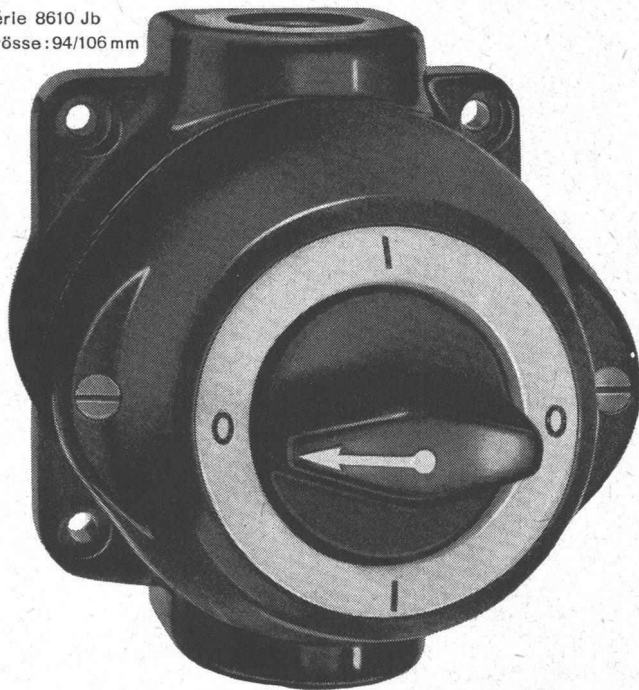
Série 8610G Grösse: 90/115 mm

Adolf Feller AG Horgen

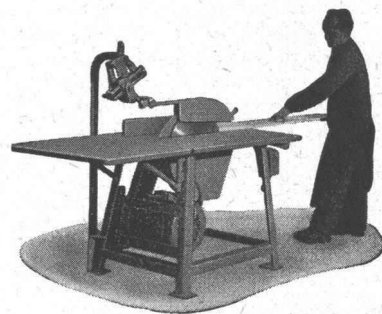
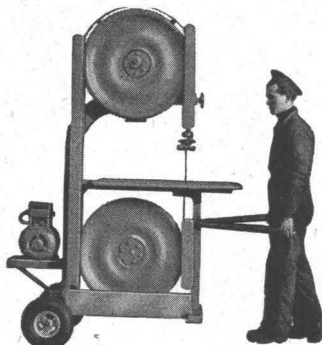
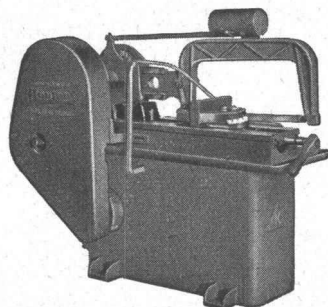
Feller



Série 8610 Jb
Grösse: 94/106 mm



Drehschalter aus Grauguss
und Isolierpresstoff 10-25A/
500V für nasse Räume



PRAKTISCHE MASCHINEN FÜR DEN BAUPLATZ

Bandsägen und Kreissägen

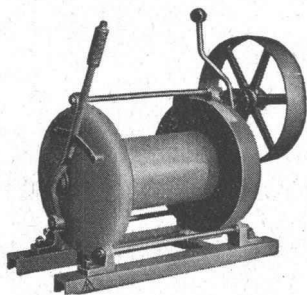
mit Benzin- oder Elektromotor in verschiedenen Ausführungen

Kaltsägen zum Schneiden von Profileisen

Wir liefern ferner:

Seilbahnen für Materialtransporte aller Art, Einzelteile für Seilbahnen

Seilwinden Aufzugwinden mit Benzinmotor, Schliffenwinden, Motorfahrwinden,
Windwerke bis 10 Tonnen Zugkraft



L. & E. Küpfer

Maschinenfabrik
STEFFISBURG
Tel. (033) 2 23 42





Endlich ein vernünftiger und trotzdem preisgünstiger

Tür-Sprechflügel

Einfachste Montage ohne Holzrahmen, nämlich nur:
Im Türblatt rechteckige Aussparung 120/44 mm ausstemmen.
Innerer und äusserer Metallrahmen in die Aussparung einsetzen und mit zwei Schrauben zusammenziehen.
Passi für Türdicken von 35—50 mm.
Normalausführung matt vernickelt.

Verlangen Sie Muster und Offerte.

KOCH

Zürich 1/25
(051) 32 43 00

Baubeschläge

Bülach
(051) 96 14 19



FIL

Internationale Messe Lissabon

vom 9. bis 23. Juni 1963

Diese bedeutende Industriemesse, nach Branchen-sektoren eingeteilt, bietet Gelegenheit zu neuen Absatzmöglichkeiten sowohl in Maschinen aller Art wie Konsumgüter und Fertigwaren.

LISSABON als Treffpunkt der Geschäftswelt erwartet Sie daher als
AUSSTELLER

Rechtzeitige Anmeldungen nehmen entgegen die
Generalvertretung für die Schweiz

NATURAL AG.

Messe-Abteilung, Basel 2

oder die Niederlassungen:

Zürich St. Gallen Buchs Genf Lausanne Neuenburg Biel
La Chaux-de-Fonds Chiasso

Der «HELITA» Blitzableiter mit grossem Wirkungskreis

hat sich seit 1932 in Frankreich und im Ausland bewährt bei den:

- elektrischen und industriellen Betrieben;
- Staats- und Militär-Verwaltungen, PTT, Radio, Fernsehen, Eisenbahnen, Flugplätzen, Häfen, usw.
- beugt vor und arbeitet ständig, benötigt kein Unterhalt. Eine einzige Führung mit Erdanschluss sichern ein einwandfreies Funktionieren zu.

Vorteilhafter Schutz der Dörfer.

Zahlreiche, erstklassige Referenzen.

Vertreter: **E. Reuby**, Blitzableiter,
Les Frêtes / Le Locle (NE) Tel. (039) 5 10 15

W. ZÖLLIG AG Holzbau ARBON

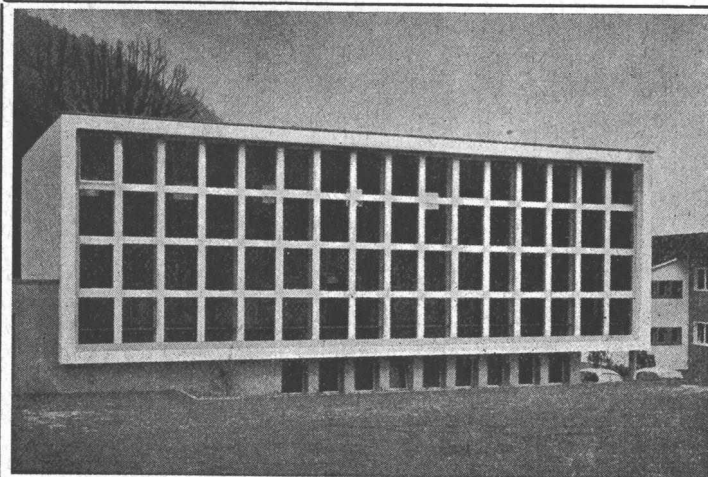
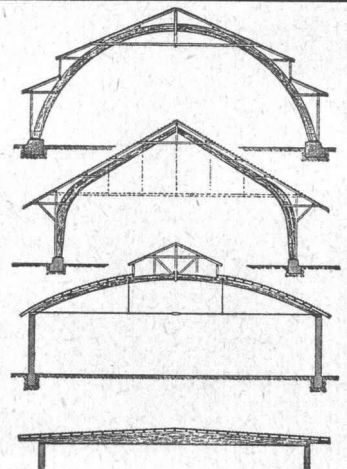
Spezialität:

**AUSFÜHRUNG in der
HETZERBAUWEISE**

**FÜR LAGER-, TURN- UND
FABRIKHALLEN**

**LEHRGERÜSTE UND
KIRCHEN**

RISSFESTE SÄULEN



Vobag

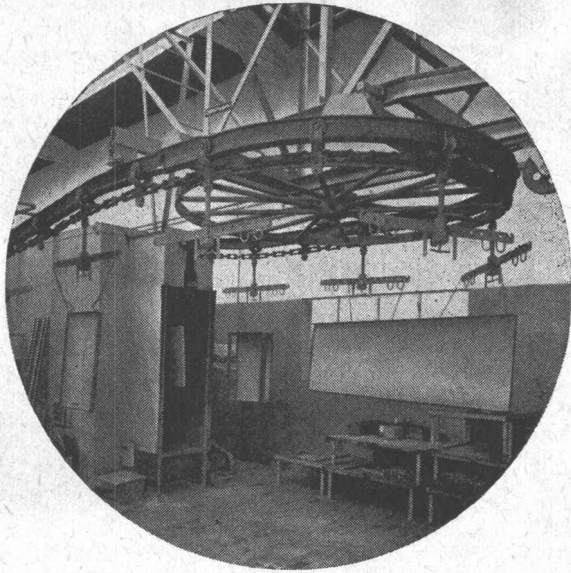
AG. für vorgespannten Beton und Zementwarenfabrik

Spezialfirma für hochwertige Betonwaren für alle Zwecke

Adliswil-Zürich

Tel. (051) 91 68 44

Turnhallenfassade aus vorfabrizierten Betonelementen



**Transporte ohne
zweckmässige Fördermittel
sind zu teuer!**

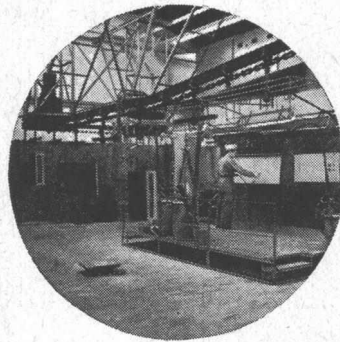


Zum Transportieren gehört auch das Heben und Senken der Lasten sowie das Stapeln. Ueberall, wo Hilfskräfte diese Arbeiten besorgen, macht sich der Einsatz zweckmässiger Fördermittel innert kurzer Zeit bezahlt.

Verlangen Sie Unterlagen oder den Besuch unseres Vertreters.

OEHLER AARAU

Eisen- und Stahlwerke Oehler & Co. AG.
Telephon (064) 2 25 22



Die Oehler-Werke verfügen über ein umfassendes Programm moderner innerbetrieblicher Transportmittel und stellen Ihnen ihre reiche Erfahrung auf diesem Gebiet gerne unverbindlich zur Verfügung.



kämpf schalttafeln

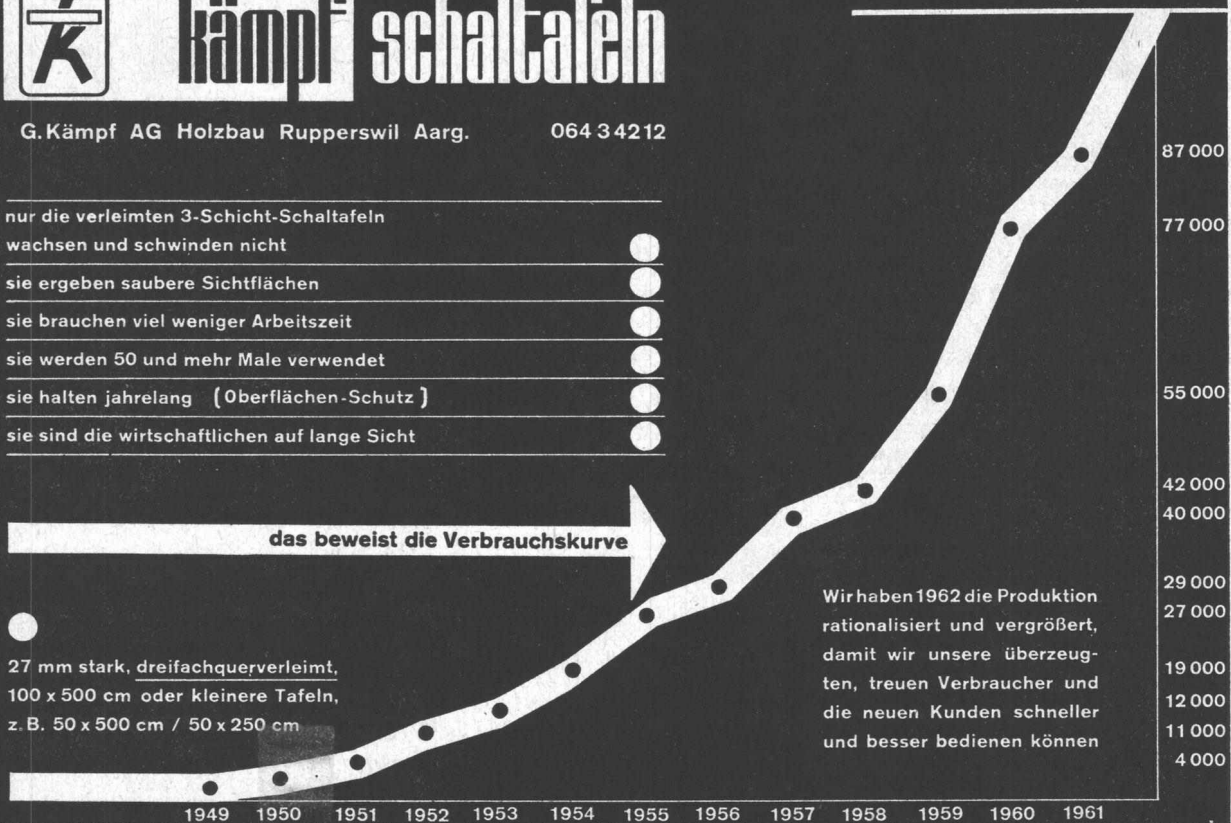
G. Kämpf AG Holzbau Rapperswil Aarg. 064 34212

- nur die verleimten 3-Schicht-Schalttafeln wachsen und schwinden nicht ●
- sie ergeben saubere Sichtflächen ●
- sie brauchen viel weniger Arbeitszeit ●
- sie werden 50 und mehr Male verwendet ●
- sie halten jahrelang (Oberflächen-Schutz) ●
- sie sind die wirtschaftlichen auf lange Sicht ●

das beweist die Verbrauchskurve

27 mm stark, dreifachquerverleimt,
100 x 500 cm oder kleinere Tafeln,
z. B. 50 x 500 cm / 50 x 250 cm

Verkauf 1962 m² 120 000



Wir haben 1962 die Produktion rationalisiert und vergrößert, damit wir unsere überzeugten, treuen Verbraucher und die neuen Kunden schneller und besser bedienen können

HOE

Geheizt wird mit **ERTLI** Oelbrenner

Fugenabdichtungen - unser Hobby

Die Isotech dichtet jede Fuge bei Fassaden, Schwimmbädern, Kläranlagen, Straßen, Flugpisten, Kraftwerken und alle anderen dazu. ■ Die Isotech arbeitet mit geschulten Equipen, größtem Park an Spezialmaschinen und allen geeigneten Kitt- und Vergußmassen. ■ Die Isotech verarbeitet neutral jedes Dichtungs-Material: Iglas, Nerax, Paltox, Plax, Butyl, Thiokolbean, Formflex, Gomastit, Secomastic, 3 M - Weatherbean, Formflex oder Bitumen/Kautschuk-Mischungen wie Flintseal, und öl-, treibstoff- und temperaturbeständige Vergußmassen.

**Fugenabdichtungen
Beratungs- und Ausführungsdienst**

ISOTECH AG

Winterthur Hegmattenstraße 20, Tel. 052 7 27 26
 Bern Güterstraße 22, Tel. 031 2 85 77
 Lausanne Grand-Chêne 2, Tel. 021 22 25 68
 Zürich Oberdorfstraße 23, Tel. 051 47 75 09
 Berlin Bayrische Straße 20, Tel. 87 86 81

beton ag

liefert und montiert
vorfabrizierte Beton-
konstruktionsteile wie
Stützen, Träger, Binder
sowie auch ganze Objekte

BETON AG VILLMERGEN ☎ 057 6 33 11



**Wirtschaftlicher
armieren
mit fi-Rista
Elementen
armieren**

Drahtwerke Fischer & Co.
Reinach AG Tel. (064) 615 55

Tierische und pilzliche Holzparasiten...

Das wirksame Holzschutzmittel gegen
Holzwurm, Hausbock, Fäulnis, Bläuepilz und
Schwamm heisst **XYLAMON**.
Grundier- und Holzschutzmittel für
jeden Zweck.

scheller AG zürich

Postfach Zürich 1 Telefon 051/32 68 60

XYLAMON

hält das Holz gesund.

Isolieren im Hochbau

Fragen Sie die Spezialisten mit praktischer Erfahrung

Baukork AG

Verkaufsbüro Zürich, Seestrasse 247

Telephon (051) 45 70 20 — Werk in Steinhausen/Zug

**Fassaden
Flachdächer
Decken
usw.**



AP
Z

Pressluft- Armaturen

in allen gebräuchlichen Kombinationen von der Schlauchklemme bis zum Doppelhahn prompt lieferbar. Unsere sämtlichen Pressluft-Armaturen sind unter härtesten Beanspruchungen tausendfach erprobt und bieten jede Gewähr für höchste Betriebssicherheit und lange Lebensdauer. Verlangen Sie ausführliche Prospekt-Unterlagen.

Als Pressluftschlauch empfiehlt sich die Verwendung des SUPERPRESS mit dem roten

Kennstreifen, der heute auf fast allen bedeutenden Baustellen anzutreffen ist. Bauunternehmer und Mineure bestätigen einhellig, dass der SUPERPRESS das Beste ist!

Angst & Pfister A/G.

Zürich Stampfenbachstrasse 144 Telephon (051) 26 97 01

Filiale Genf: 52, rue des Bains, Tel. 022 / 24 73 62

MAXILON MÖBELSTOFFE

SEIT ÜBER 10 JAHREN BEWÄHRT

in Hotels, Restaurants, Tea
Rooms, Sälen, Bureaux,
Sitzungszimmern, Spitälern,
Amtshäusern, Verkaufsräumen,
Wohnungen
im In- und im Ausland

dank ihrer überragenden Qualität, ihrer Gediegenheit,
ihrer Echtheit und ihrer unbeschränkten Farbenauswahl.

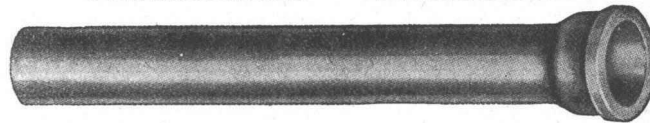
Alleinhersteller:

SIGG AG ZÜRICH

Susenbergstr.182, Postfach Zürich 44, Tel.051 281977

Gusseiserne Hochdruckröhren mit Stemm- u. Schraubmuffen Formstücke — Armaturen

Gut assortiertes
Lager in Winterthur



für normalen und
höheren Betriebsdruck

KAGI & Co.

TELEPHON 052 / 6 63 31

WINTERTHUR

Vertretung der Halberghütte G. m. b. H. Brebach / Saar

NEUERÖFFNUNG MODELLBAU-ATELIER ZAUGG

Architekturmodelle

aus Holz, Kunststoff usw. liefert **kurzfristig**
Harry Zaugg, Junkerngasse 21, Bern, Tel. (031) 9 17 98.

St. Margrether-Sandstein



Jegliche Steinhauer-Arbeiten

Tür- u. Fenstereinfassungen, Cheminées etc.

Verlangen Sie unverbindlich Offerte oder Vertreterbesuch.

STEINBRUCH- UND STEINMETZGESCHÄFT

E. Gautschi AG, St. Margrethen, T. 7 41 31/32

Die schönsten Türen liefert rasch: L.B. - Norm - BONFOL JB

Tel. (066) 7 45 15

Formschöner Metallrahmen mit oder ohne Dichtung:
Breiten 90, 130, 145, 205 und 270 mm, Grössen normalisiert.

Türblatt: Sperrholzplatte Limba zum Streichen, Beizen oder Okume
mit Polyester-Ueberzug in modernen Farben oder Holzimitationen.
Anschlag der Türen: wird ausgeführt (auf Wunsch nur Lieferung).

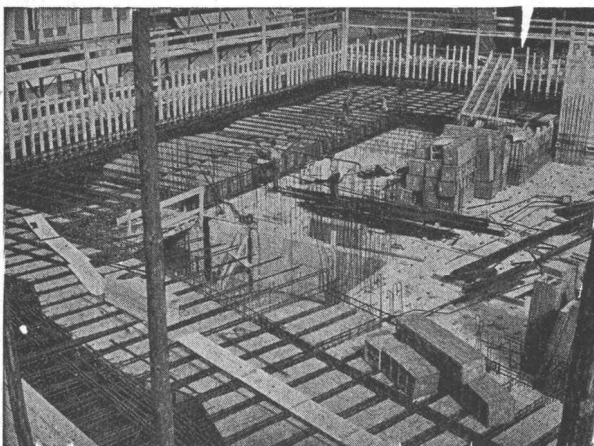
Preise: Normalgrössen zwischen Fr. 110.— und Fr. 148.—
(Quantitätenrabatt).

Betonarbeiten armiert mit

BOX STAHL

naturhart, als einziger hochwertiger Schweizer
Baustahl IIb ohne Festigkeitseinbuße schweißbar

MONTEFORNO, Stahl- und Walzwerke AG, BODIO



ROBUR Schilfrohrzellen für Betondecken

starke, betondichte Hohlkörper
alle Dimensionen, verschiedene Ausführungen.

- Vorteile:** Freie Konstruktion
Ueberbrückung von grossen Spannweiten
Decken ohne Unterzüge
Geringes Eigengewicht (Reduktion bis 200 kg/qm)
Entlastung von Trägern,
Stützen und Fundamenten
Vorzügliche Isolation
Preisgünstig
Offerten und Muster zu Diensten

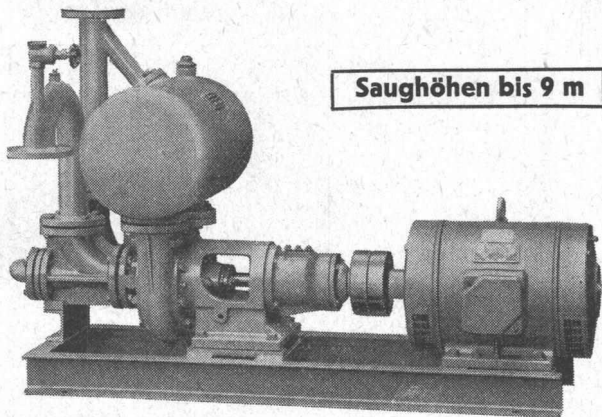
VEREINIGTE SCHILFWEBEREIEN, ZÜRICH

Telephon (051) 28 43 63

Selbstansaugende, ventillose

Bau-, Industrie- und Schmutzwasser - Pumpen

System Lauchenaer



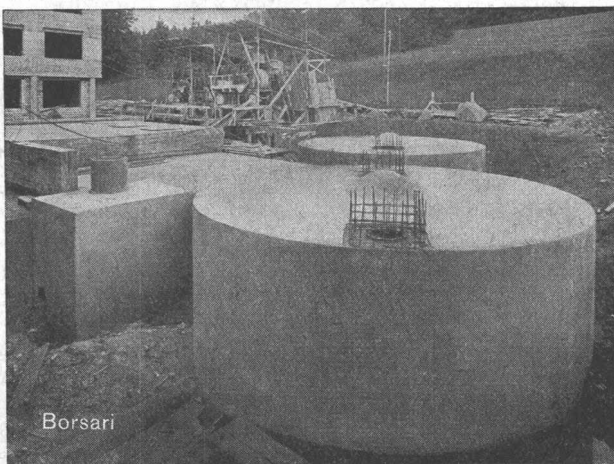
Saughöhen bis 9 m

Leistungen 1—500 l/s. Kein Bodenventil. Keine Klappe im Saugstutzen. Keine Hilfs-Vakuumpumpe. Jederzeitiges automatisches Ansaugen auch nach Lufteintritt im Saugrohr. Keine reibenden, sich abnützenden Dichtungsflächen, daher störungsfrei auch bei Schlamm-, Sand- und Kiesförderung.

Maschinenfabrik a.d. Sihl AG Zürich

Gegründet 1871

Telephon (051) 23 35 14



Borsari

Altersheim Bethesda, Künacht ZH, 2 Tanks, total 400 m³ Heizöl

BORSARI HEIZÖL- u. BENZIN-TANKS

aus Eisenbeton mit Plattenauskleidung

für jeden Bedarf 50 Jahre Erfahrung

Erstklassige Referenzen

Keine Korrosion

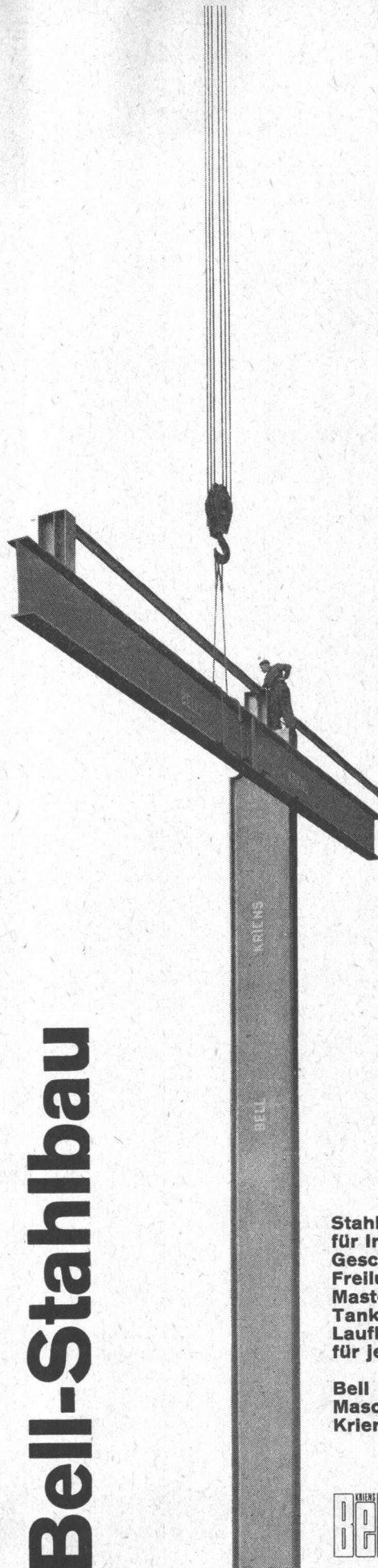
Kein Unterhalt

BORSARI & CO., Zollikon - Zürich

Telephon (051) 24 96 18

Gegründet 1873

Bell-Stahlbau



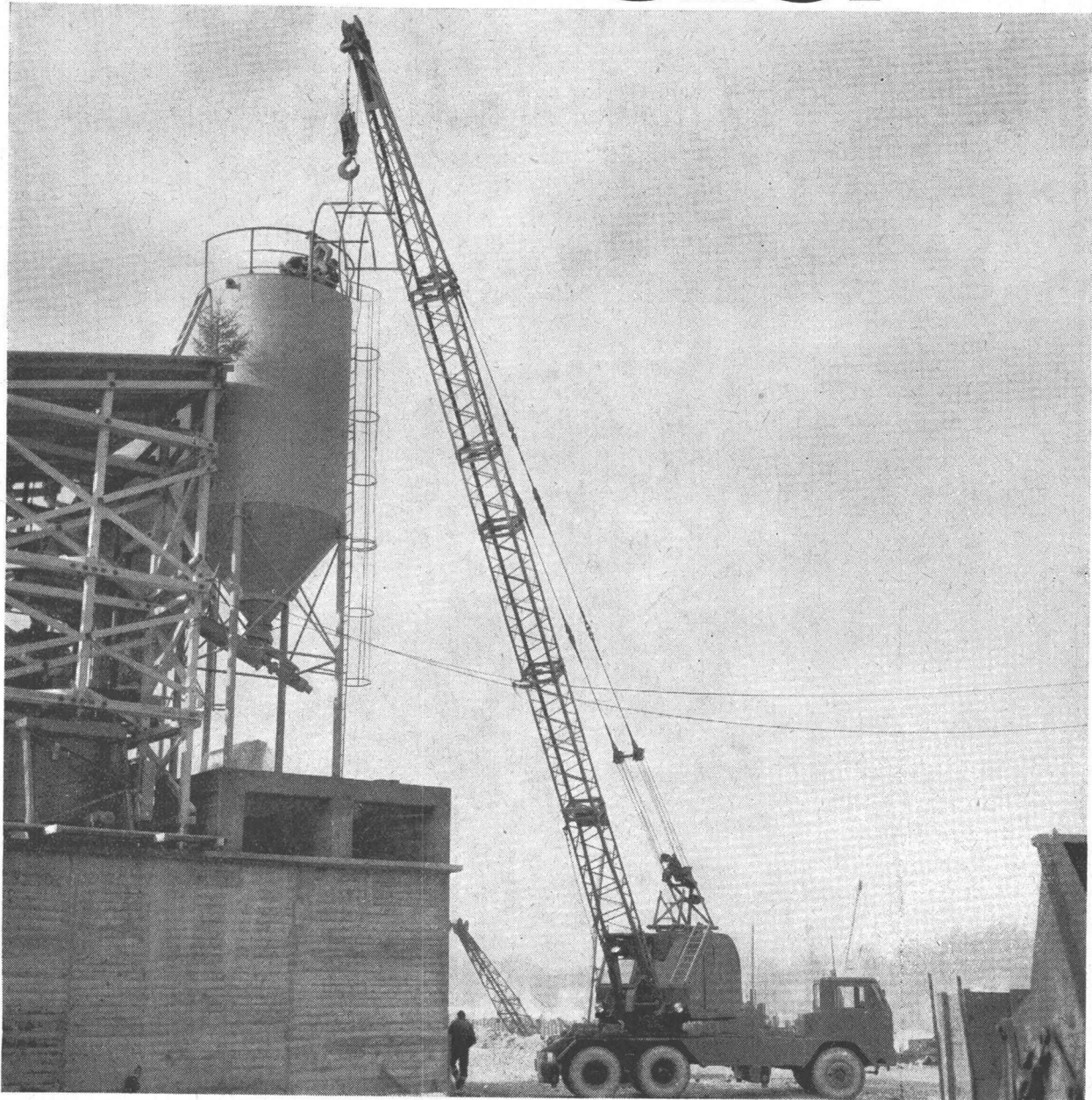
Bell-Krane

Stahlkonstruktionen
für Industrie- und
Geschäftsbauten,
Freiluftschaltanlagen,
Maste,
Tankanlagen,
Laufkrane
für jeden Zweck

Bell
Maschinenfabrik AG
Kriens / Luzern



Charles **Keller** Wallisellen ZH



Allen Pneu-Kranwagen

arbeiten schnell und wirtschaftlich. Einfach in Bedienung und Wartung. Druckluftgesteuerte Modelle von 7-23 Tonnen Tragkraft. Der abgebildete Allen T-134 hat einen Leyland-Diesel-Fahrmotor mit 125 PS und einen Leyland-Diesel-Kranmotor mit 65 PS. Lieferbar auch mit Hoch-/Tieföffel- und Dragline-Ausrüstung. Interessante Konditionen. Verlangen Sie ein unverbindliches Angebot.

Charles Keller Baumaschinen, Tel. 051/933933

b + f corso 142