

Objektyp: **Advertising**

Zeitschrift: **Schweizerische Bauzeitung**

Band (Jahr): **81 (1963)**

Heft 43

PDF erstellt am: **08.08.2024**

### **Nutzungsbedingungen**

Die ETH-Bibliothek ist Anbieterin der digitalisierten Zeitschriften. Sie besitzt keine Urheberrechte an den Inhalten der Zeitschriften. Die Rechte liegen in der Regel bei den Herausgebern. Die auf der Plattform e-periodica veröffentlichten Dokumente stehen für nicht-kommerzielle Zwecke in Lehre und Forschung sowie für die private Nutzung frei zur Verfügung. Einzelne Dateien oder Ausdrucke aus diesem Angebot können zusammen mit diesen Nutzungsbedingungen und den korrekten Herkunftsbezeichnungen weitergegeben werden. Das Veröffentlichen von Bildern in Print- und Online-Publikationen ist nur mit vorheriger Genehmigung der Rechteinhaber erlaubt. Die systematische Speicherung von Teilen des elektronischen Angebots auf anderen Servern bedarf ebenfalls des schriftlichen Einverständnisses der Rechteinhaber.

### **Haftungsausschluss**

Alle Angaben erfolgen ohne Gewähr für Vollständigkeit oder Richtigkeit. Es wird keine Haftung übernommen für Schäden durch die Verwendung von Informationen aus diesem Online-Angebot oder durch das Fehlen von Informationen. Dies gilt auch für Inhalte Dritter, die über dieses Angebot zugänglich sind.

## kalkulieren und isolieren mit Wannerit\*



### Sie sparen:

20 % Baukosten per m<sup>2</sup> Aussenwand  
23 % der Kosten für Heizungsinstallation  
38 % Heizungskosten

### Sie gewinnen:

12 m<sup>3</sup> an Bauvolumen pro Stockwerk  
bei 40 Laufmeter Aussenwand

Verlangen Sie von uns die entsprechenden  
Unterlagen.

★

Wannerit — die zäh-elastischen, stark  
isolierenden Hartschaumplatten —, das  
bekannte Markenprodukt der  
Firma Wanner AG, Horgen, Isolierwerke und  
Korksteinfabrik, Telefon 051 / 82 27 41

### Inhalt

- Normung der Wehre für die Abfluss-  
messung in offenen Gerinnen. Von  
*F. V. A. Engel* . . . . . 745\*
- Spannungs- und Dehnungsverhält-  
nisse bei Beton. Von *H. Brandenber-  
ger* . . . . . 753\*
- Arnold Hörler sechzigjährig. Von  
*P. Wildi* . . . . . 756
- Die renovierte Schulhausanlage Il-  
genstrasse in Zürich. Architekt *F.  
Sommerfeld* . . . . . 756\*
- 50 Jahre Schweizerischer Werkbund 758

### Nekrologe

- Hermann Zollikofer . . . . . 758

### Mitteilungen

- Die Länge des Gotthardtunnels.  
Dampfkraftwerk für Aegypten. Eng-  
lische Gabelstapler . . . . . 758
- Persönliches. Das neue Zentrum von  
Helsinki. Schlussbericht der Studien-  
gruppe Gotthardtunnel . . . . . 759

### Buchbesprechungen

- Building Failures, by *Th. H. McKaig*.  
Föttinger-Kupplungen und Fötting-  
er-Getriebe, von *E. Kickbusch*. Neu-  
erscheinungen . . . . . 759

### Wettbewerbe

- Gerichtsgebäude Bäumleingasse in  
Basel . . . . . 759
- Kantonalbank Weinfelden. Schulan-  
lage Rheinfelden. Stadttheater Basel 760

### Ankündigungen

- Alfred Kubin. Probleme der Fein-  
technik. Vortragskalender . . . . . 760

### Bezugspreise

Einzelheft Fr. 1.80	Abonnements:		
	3 Monate	6 Monate	12 Monate
Schweiz	17.50	35.—	70.—
Ausland	19.—	38.—	76.—

Für Mitglieder des S. I. A., der G. E. P.  
und des Schweiz. Technischen Verbandes  
sowie Studierende anerkannter schweiz.  
Technischer Mittelschulen ermässigte  
Preiskategorien nach Tarif.

### Verlag und Redaktion

Zürich 2, Dianastr. 5, Postfach Zürich 39  
Tel. (051) 23 45 07/08, Postcheck VIII 6110

### Anzeigenverwaltung

Mosse-Annoncen AG., Zürich 1, Limmat-  
quai 94, Postfach Zürich 23, Tel. (051)  
24 26 00, Postcheck VIII 1027

Haben Sie alle  
Vorteile genutzt?

**VSL**

Kein genaues  
Ablängen der  
Kabel notwendig

Doppelkabel  
Kabelkanäle  
Teflon  
Injektionsanker  
Felsanker

Auskunft  
Beratung  
Dokumentierung  
über das  
Vorspann-System  
Losinger  
durch

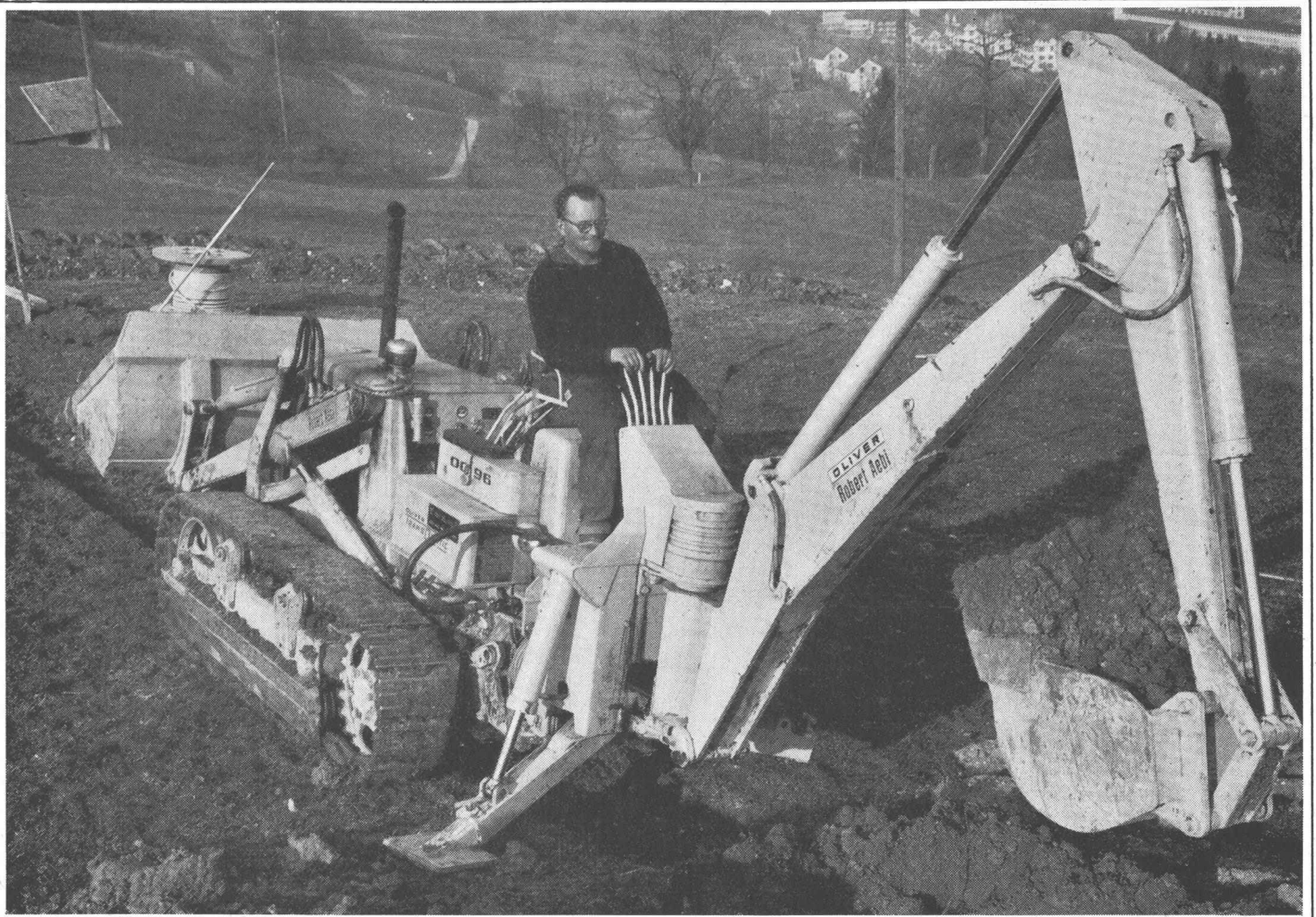
Spannbeton AG  
Bern 031 451711  
Monbijoustr. 49

Précontrainte SA  
Lausanne 021 2314 95  
1 Avenue des Alpes

Beton Precompresso SA  
Locarno 093 748 91  
Via A. Ciseri

# 300 Oliver in der Schweiz

Riz & Porta



Die Ladeschaufel Oliver OC-96 hat sich bei uns gut eingeführt. Jede Woche kommt eine neue Maschine in Betrieb. Der Drehmomentwandler, das hydraulische Wendegetriebe und die unabhängige Kraftübertragung auf jede Raupe haben zu ihrem überraschenden Erfolg beigetragen.

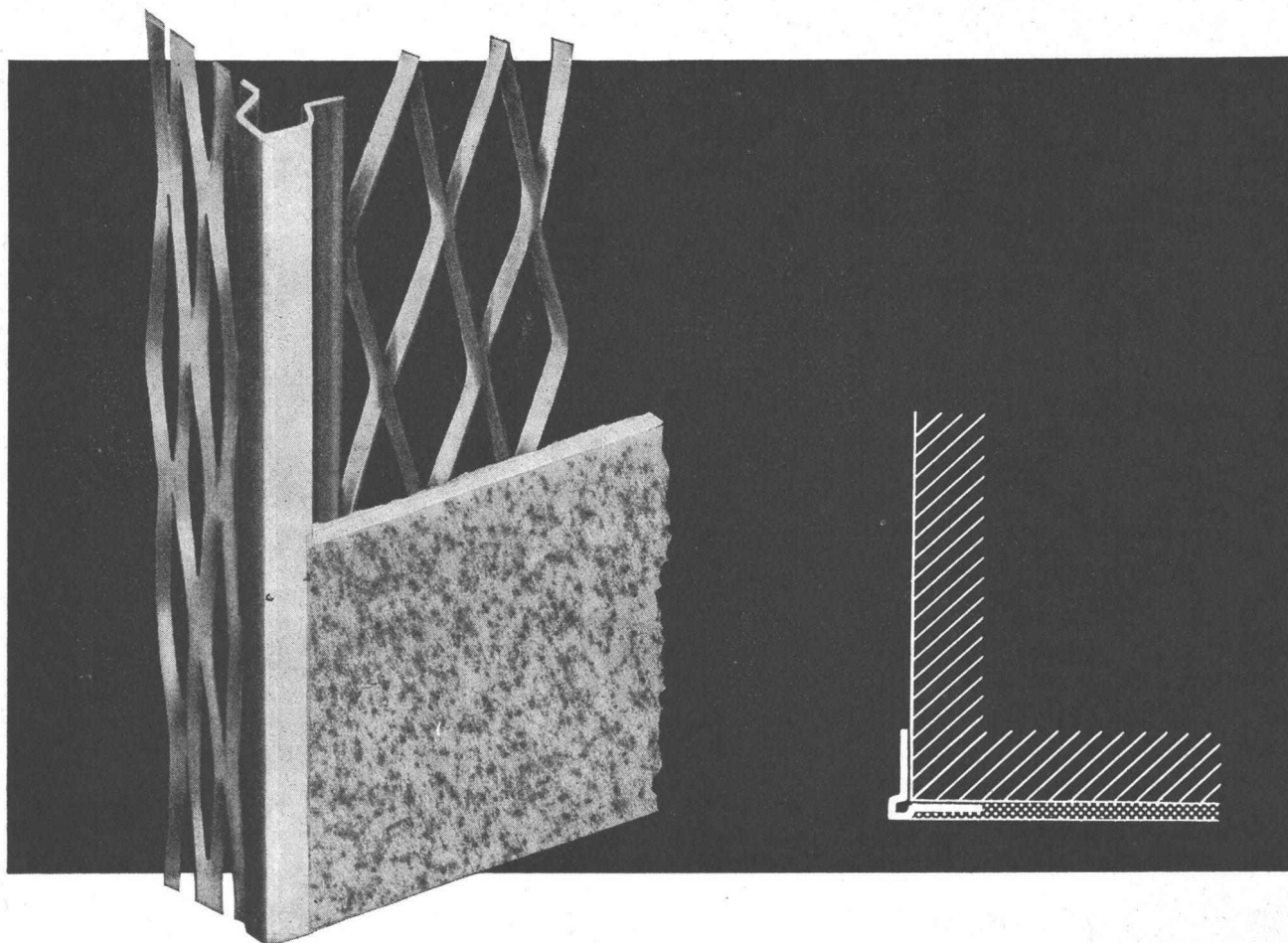
Die OC-96 hat jetzt eine grössere Schaufel von 850 l Inhalt. Oft wird dazu der rasch arbeitende Tieflöffel benötigt. Er wird vollhydraulisch bedient, schwenkt um  $200^{\circ}$ , gräbt 4,10 m tief und wirft auf 2,90 m Höhe aus. In wenigen Minuten ist er montiert oder abgehängt. Lassen Sie sich die OC-96 auf einer Ihrer Baustellen zeigen.

Zürich Uraniastrasse 31/33 Tel. 051/231750

# Robert Aebi<sup>AG</sup>



# Solider Bauen



Mauerkanten werden oft leicht beschädigt, HESCO-Eckschutzleisten schützen Mauerkanten vor jeder Verletzung. Das feingliedrige, maschenartige Streckmaterial zu beiden Seiten der Schutzkante verbindet sich vollkommen mit dem Mörtel. Die Eckschutzleiste ist promatverzinkt, rostet also nicht. Lager-Längen 150, 180 und 200 cm in Bündeln à 10 Stück.

## Hesco-Eckschutzleisten

Verkauf durch Baumaterialien- und Eisenwarenhandlungen

Hess & Cie. Pilgersteg, Rüti ZH, Drahtzieherei, Metallwaren- und Nagelfabrik, Telefon 055 4 35 22

100 Jahre



1863-1963

*Hess & Cie. Pilgersteg, Rüti (Zürich)*

VERSCHÖNERN UND SCHÜTZEN SIE DAUERHAFT IHRE AUSSENMAUERN  
**Einfache Behandlung:**

*Wird mit einer Spritzpistole aufgetragen!*



Eine KENITEX-Bespritzung genügt. Keine Ueberraschungen oder unangenehme Gerüche. KENITEX weist eine Dicke auf, die 20 mal einen normalen Farbanstrich übersteigt. Es füllt Löcher und Risse, verdeckt Konstruktionsfehler. Vorhandene Formen und Wandverzerrungen werden aufgefrischt, ohne aber zugeeckt zu werden.

# Kenitex

KENITEX ist ein Verbindungsmittel von elastischen, synthetischen Grundstoffen mit isolierenden und schützenden Materialien wie Amlante, Mica, Perlite, Titanium, Silicones.

HAUSBESITZER:

## VOR DEM BESPRITZEN

Ihres Gebäudes erkundigen Sie sich bei unserm Fachmann, wie KENITEX verwendet werden muss, um Ihre Aussenmauern zu verschönern und wirkungsvoll zu schützen. Wir geben Ihnen jede Garantie.

HANDELSMARKE

- UNÜBERTREFFLICHE ELEGANZ  
grosse Auswahl in allen modernen Modifarben
- KEINE FARBE MEHR NOTWENDIG
- SCHÜTZT VOR WASSERSCHÄDEN — WIDERSTANDSFÄHIG GEGEN ALLE WITTERUNGS-EINFLÜSSE
- ERHÖHT BETRÄCHTLICH DEN WERT DES GEBÄUDES

## 10 JAHRE GARANTIE

GEGEN DAS ABBRÖCKELN UND ABLÄTTERN DER KENITEX-BESPRITZUNG

KENITEX wurde in den Vereinigten Staaten entwickelt und wird heute in der ganzen Welt mit grossem Erfolg gebraucht. Mehr als 500 000 Privat-, Handels- und Industriegebäude wurden in den letzten 14 Jahren mit KENITEX bearbeitet. KENITEX wirkt einwandfrei auf Zement, aggloméré, Backstein, Eisen usw. Neubauten erreichen durch KENITEX ihren letzten, vollkommenen Schliff, ältere Gebäude erhalten ihren früheren Glanz zurück. Risse, Rinnen und Beschädigungen werden sauber und unsichtbar für viele Jahre zugedeckt. KENITEX hält jahrelang. Kein Abbröckeln oder Ablättern.

In sehr kurzer Zeit kann Ihr Gebäude von Fachleuten mit KENITEX bespritzt werden. Der Preis ist überraschend vorteilhaft.

Verlangen Sie heute noch telephonisch oder schriftlich unsere Offerte

**KENITEX S. A. (Suisse)**

15, rue du Jeu de l'Arc, GENÈVE

Tél. bureau principal (022) 35 93 80

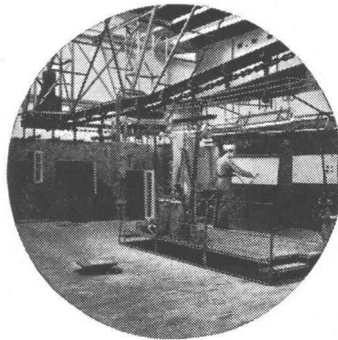
Ein Einführungskurs mit Lichtbildern wird in verschiedenen Städten veranstaltet werden. Erkundigen Sie sich bitte diesbezüglich bei der KENITEX in Genf.



Verlangen Sie Unterlagen oder den Besuch unseres Vertreters.

## OEHLER AARAU

Eisen- und Stahlwerke Oehler & Co. AG  
Telephon (064) 2 25 22



**Transporte ohne zweckmässige Fördermittel sind zu teuer!**



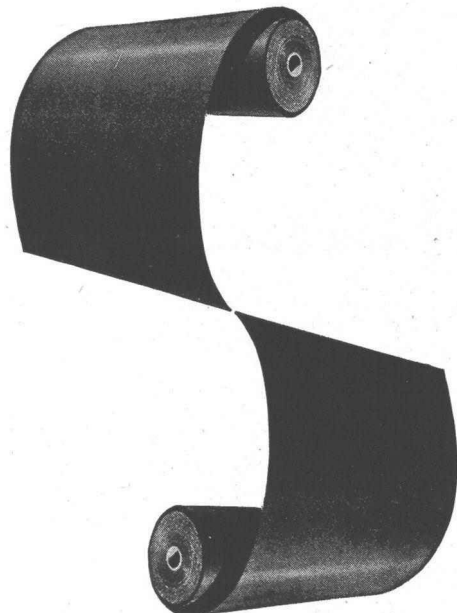
Zum Transportieren gehört auch das Heben und Senken der Lasten sowie das Stapeln. Ueberall, wo Hilfskräfte diese Arbeiten besorgen, macht sich der Einsatz zweckmässiger Fördermittel innert kurzer Zeit bezahlt.

Die Oehler-Werke verfügen über ein umfassendes Programm moderner innerbetrieblicher Transportmittel und stellen Ihnen ihre reiche Erfahrung auf diesem Gebiet gerne unverbindlich zur Verfügung.

## Bitumiertes Aluminium-Dünoblech



lange Lebensdauer, metallische Grundlage  
geringes Gewicht  
schneidbar, klebbar  
Vorzügliches Abdeckmaterial für Baracken, Lagerschuppen, Garagen, Kleintierställe, Schindeldächer und Wände



Dr. Ing. M. Koenig    Zürich 1    Telefon 051 / 23 97 50    Abteilung Hochbau

# KOENIG



Charles **Keller** Wallisellen ZH



**Super Talpa  
Hydraulikbagger,  
neueste  
Konstruktion mit  
5,10 m Grabtiefe**

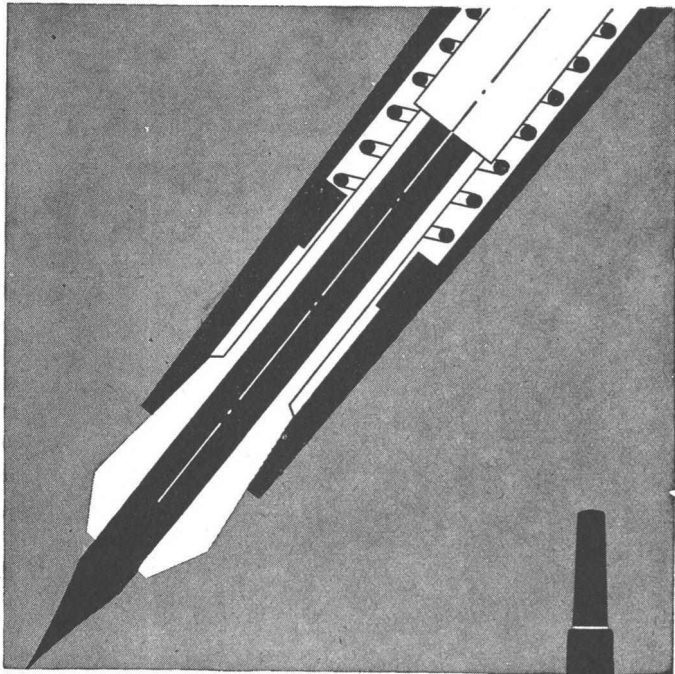
Eine aussergewöhnlich leistungsfähige und wirtschaftliche Maschine. Robust, schnell, wendig und standsicher. Einfach in der Bedienung und Wartung. 40 PS Hydraulikmotoren für Schwenkung und Fortbewegung. Schwenkbereich 360°. Gewicht 10,5 to. Hoch- und Tieflöfel. Greifer und div. Zusatzausrüstungen. Verlangen Sie Offerte oder Vorführung!

Charles Keller Baumaschinen, Tel. 051/933933

bhf corso 159/63



**SO SIEHT  
EIN ZEICHENSTIFT  
NATÜRLICH  
UNGEWÖHNLICH  
AUS**



Wer tagaus, tagein mit Zeichenstiften arbeitet,  
der weiß, wie sehr es darauf ankommt,  
daß die Mine wirklich festen Halt im Zeichenstift hat.  
Selbst über die beste Mine müßte man sich  
sonst ständig ärgern.  
Die Klemmzange des

**MARS-TECHNICO Zeichenstifts \*)**

hält jede Mine — auch beim Spitzen —  
unverrückbar fest, und so funktionssicher und  
arbeitsgerecht ist der ganze MARS-TECHNICO:  
ganz auf die Hand des Zeichnenden zugeschnitten,  
griffest und wohlausgewogen in der Form.  
Die Hand des Zeichnenden allein entscheidet  
über die Brauchbarkeit  
eines für ihn so wichtigen Werkzeugs.  
Lassen Sie sich deshalb den MARS-TECHNICO  
in Ihrem Fachgeschäft vorlegen  
und nehmen Sie ihn einmal selbst in die Hand . . .

\*) MARS-TECHNICO „LUMOGRAPH“ 480 00  
Zeichenstifte für 18 Härten  
MARS-PAN-TECHNICO 480 19  
Universal-Zeichenstift  
für alle gebräuchlichen Minenstärken  
MARS-LUMOGRAPH 1904  
Zeichenminen in 18 Härten

Senden Sie bitte gratis Ihren Prospekt über MARS-  
Zeichenstifte und -Minen sowie -Musterminen.  
BZ

Name .....  
Firma .....  
Straße .....  
Ort .....  
Staat .....

J. S. STAEDTLER, 8500 Nürnberg 2, Postf. 2460



1600

*Schlieren* – Aufzüge



**schnell und sicher mit Schlieren**

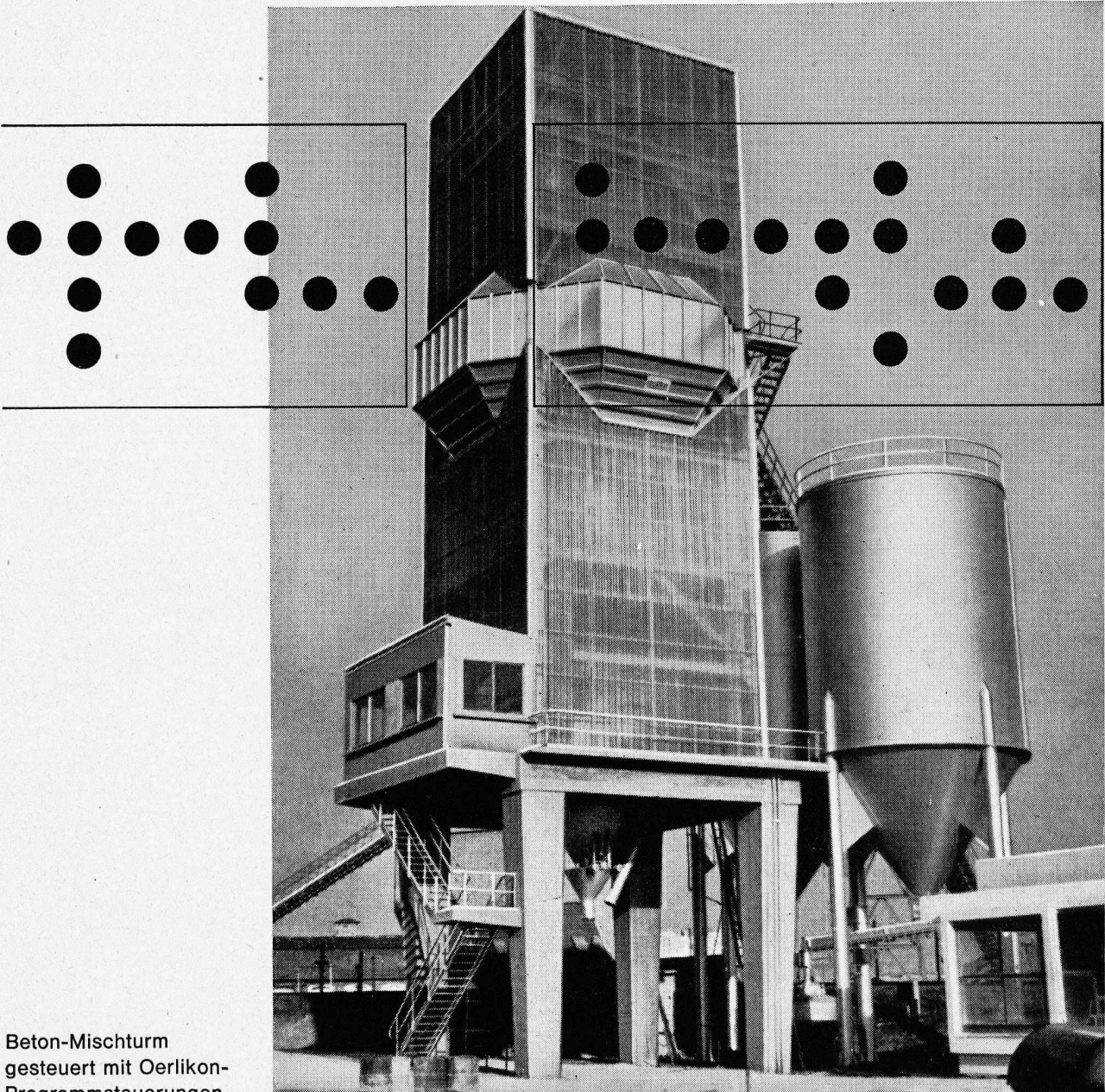
Schweizerische Wagons- und Aufzügefabrik A.G.  
Schlieren – Zürich

# Kommandopulte

zur Steuerung von Mischprozessen mittels Lochkarten für



Beton-Mischtürme  
Sand- und Kies-Aufbereitungsanlagen  
Aufbereitungsanlagen für bituminöse Strassenbeläge  
Verladeanlagen  
sowie zur Steuerung verschiedenster Fabrikationsprozesse  
Wir besuchen und beraten Sie ganz unverbindlich  
Ferner liefern wir:  
Bunkerstandsanzeiger  
Förderschnecken  
pneumatische Förderrinnen



Beton-Mischturm  
gesteuert mit Oerlikon-  
Programmsteuerungen

**Werkzeugmaschinenfabrik Oerlikon  
Bührlé & Co.  
Zürich-Oerlikon**

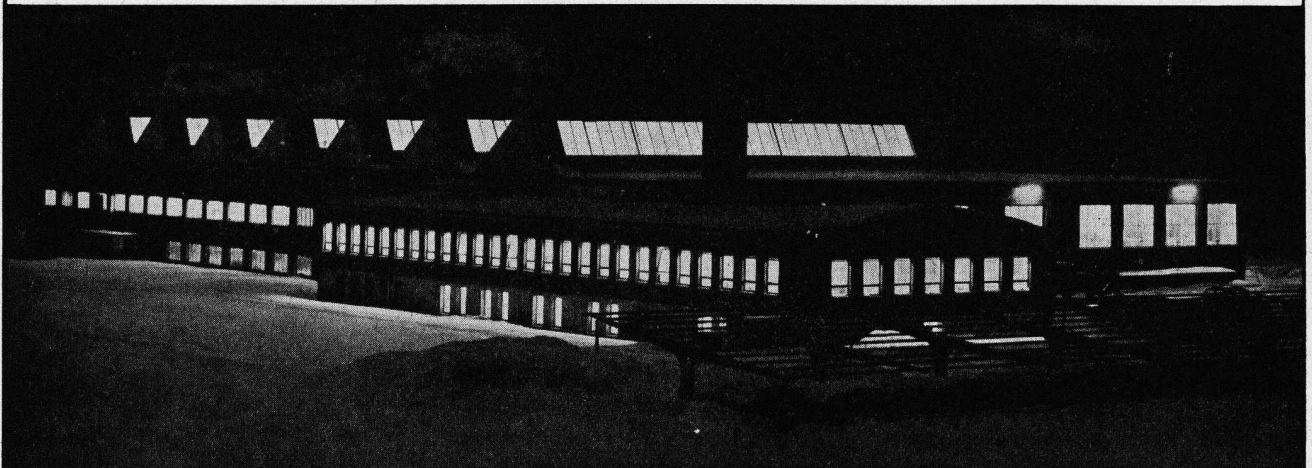
Abteilung Programmsteuerung

36-10



Gut gewählt! wenn bei INDUSTRIEBAUTEN die unbrennbare, wärme- und schallisolierende **Flumser Steinwolle** zur Anwendung kommt!

**Flumser Steinwolle**



**Im Preise günstig —  
in der Wirkung enorm!**

**Schmelzwerk Spoerry AG  
Flums SG Tel. (085) 8 31 48**

**Gebr. Tuchs Schmid AG, Frauenfeld**

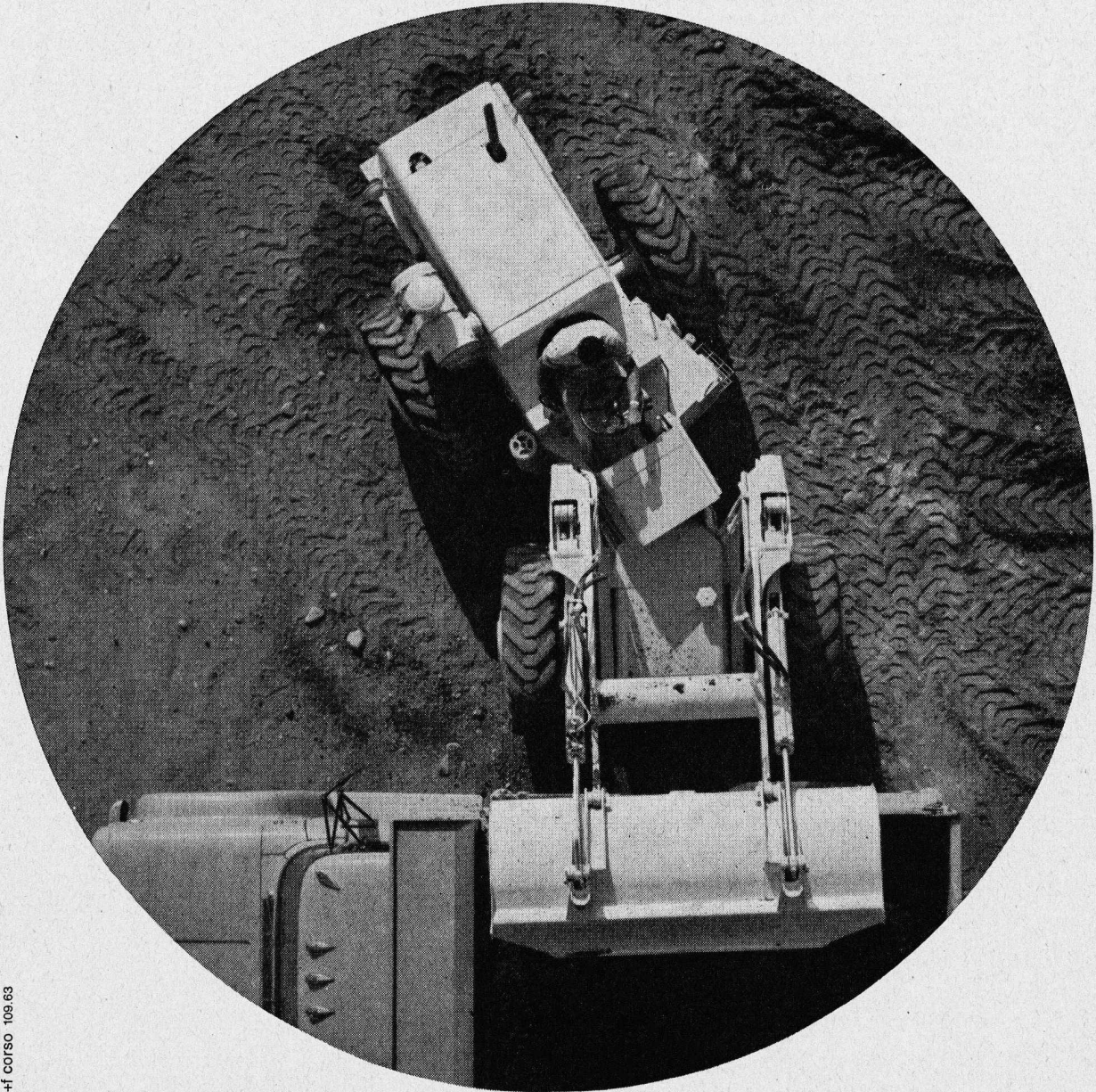
**Schneller bauen  
mit Metallfassaden!**





**Euclid's  
bewegen  
die Welt**

*Euclid – weltbekannt durch seine Kipper, Scraper und Dozer im Einsatz auf Hunderten von Grossbaustellen – setzt einen weiteren Markstein in der Geschichte der maschinellen Erdbewegung mit den absolut neuartigen Ladern L-20 und L-30: gelenkgesteuert, unglaublich wendig, rasch, leistungsfähig. Überzeugen Sie sich durch eine unverbindliche Vorführung! Die Euclid-Lader sind sofort ab Lager lieferbar. Ein erstklassiger Ersatzteildienst und Service ist jederzeit gewährleistet.*



b-H CORSO 109.63

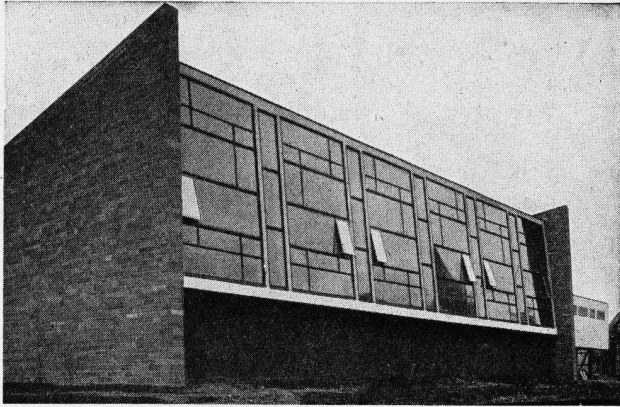


*Mit diesem Zeichen  
werben wir für  
die Euclid-Produkte.  
Unser Verkaufs-  
programm: Rückwärts-  
kipper, Scraper,  
Bodenentleerer, Bull-  
dozer und die  
neuen Euclid-Lader.*

**kellmobil** AG

**Wallisellen ZH Kriesbachstr. 5 Tel. 051 93 10 33**





# Mipolam<sup>®</sup> Kunststoff- Fenster

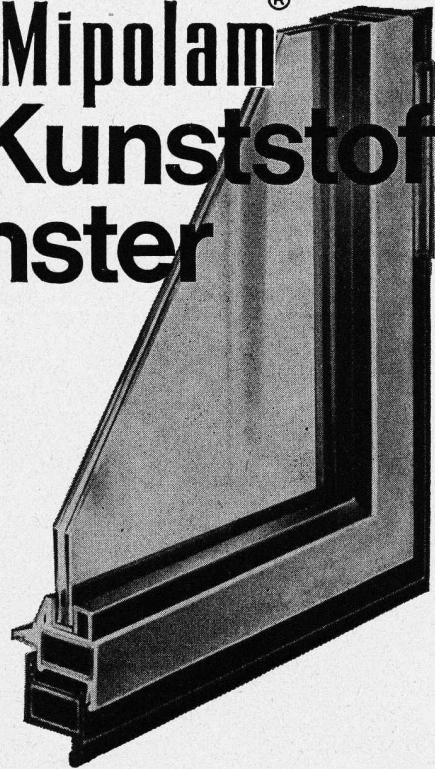
**Mipolam Kunststoff-Fenster VERWO** – die moderne Lösung für moderne Bauten. Seit Jahren bewährt und für repräsentatives Bauen begehrt. Die besonderen Vorteile:

- Grosse Stabilität
- keine Malerarbeit
- witterungsbeständig
- Verbundverglasung
- vorzügliche Abdichtung
- gute Wärme-Isolierung
- starke Schalldämpfung
- lichtechte Farben
- keine Unterhaltskosten
- leichte Reinigung.

**Mipolam Kunststoff-Fenster VERWO** – Kunststoffprofile von technisch und ästhetisch vollendeter Form, fugenlos über Vierkant-Stahlrohre gezogen. Für alle Flügeltypen, in verschiedenen Farben, Profilierungen und Dimensionen. Bitte Prospekt verlangen.

## VERWO

VERWO A.G. PFÄFFIKON SZ TELEFON 055/54455



## Kempf-Garderoben bringen Ordnung und Arbeitsfreude



## Kempf & Co. Aktiengesellschaft Herisau 2



VETROFLEX

**eingebaute  
Behaglichkeit**

**GLASFASERN AG**

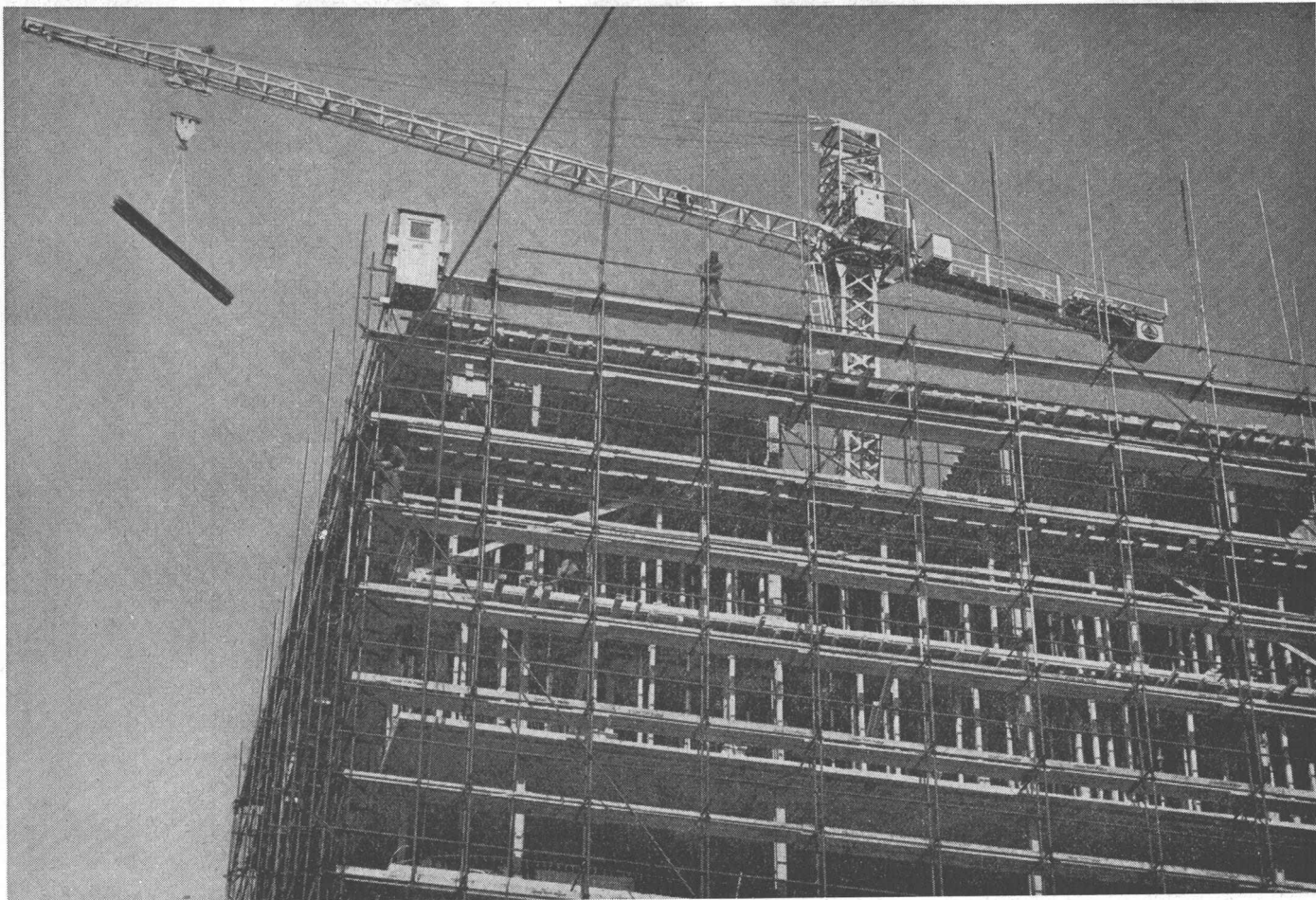
Verkaufsbüro Zürich

Nüscherstr. 30 Tel. 051/271715

Angenehme Raumtemperatur  
und lärmfreies Wohnen durch  
VETROFLEX – das ist die  
Grundlage echten Komforts







# Schwing

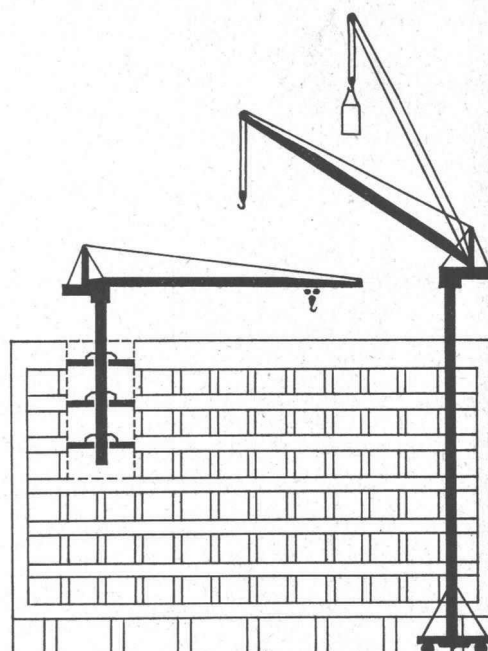
Universal-Kran

Der SCHWING-Kran wird als Kletter- oder Standkran eingesetzt. Je nach Bedarf kann der Ausleger horizontal mit Laufkatze oder als Wippausleger mit horizontalem Lastweg arbeiten.

Als Kletterkran wird der SCHWING in die obersten drei Decken eingespannt und klettert aus eigener Kraft mit dem Bau in die Höhe. Freistehend, auf Schienen fahrbar (mit oder ohne Kurvenfahrwerk) erreicht er durch Einsetzen von standardisierten Maststücken eine Höhe bis zu 47 m. (Als Standkran abgestützt über 100 m.)

Die hohe Arbeitsgeschwindigkeit, die grosse Tragfähigkeit und der Arbeitsbereich bis zu 80 m Durchmesser garantieren eine eindrucksvolle Leistung.

Dürfen wir Sie mit den vielseitigen Einsatzmöglichkeiten des modernen SCHWING bekanntmachen?

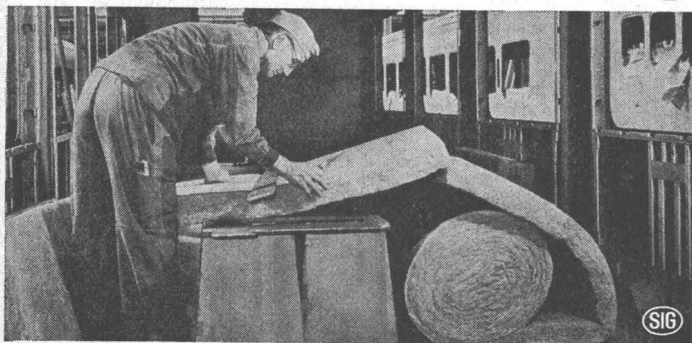


**Robert Aebi**<sup>AG</sup>

Zürich 1  
 Uraniastrasse 31/33  
 Telefon 051/23 17 50

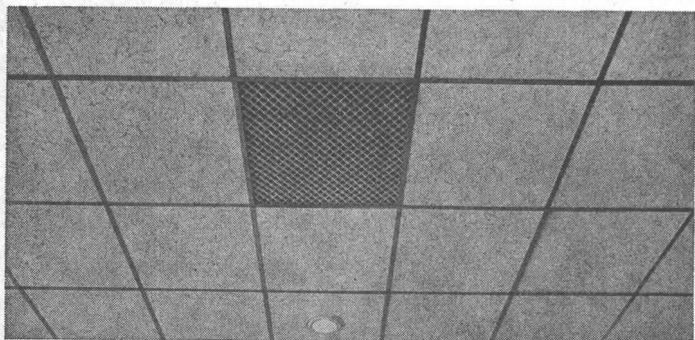


# Beratung für alle Ihre Probleme der Lärmbekämpfung



SIG

**ULTRALITE** Isoliermatte, langfaserig, erschütterungsfest und unbrennbar



**ULTRACOUSTIC** Schallschluckplatte, ungelocht, unbrennbar, hier in Hängerost



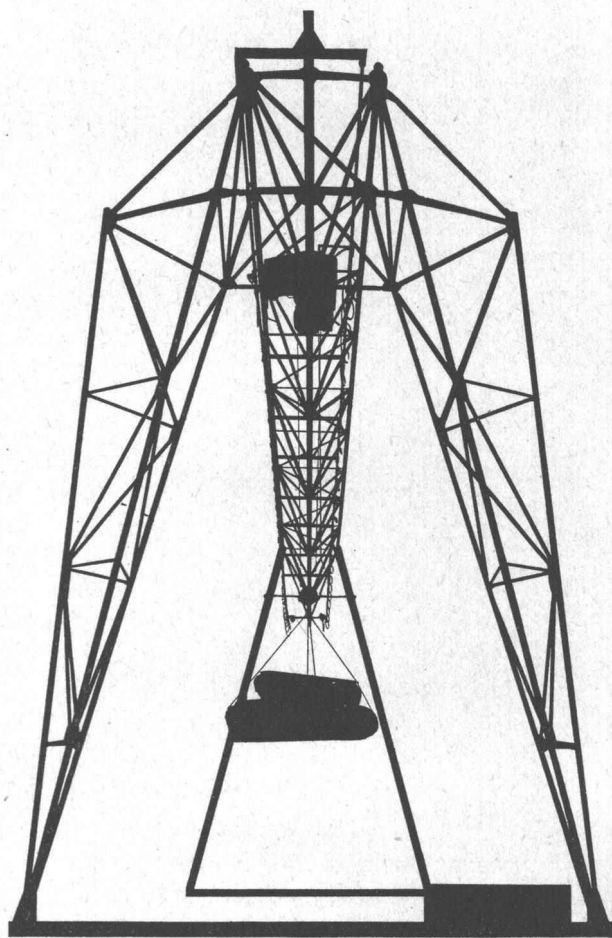
**DAMPA** Metalldeckenpaneele, demontierbar in Akustik- und Ventilationsdecken

Benützen Sie unseren  
technischen Dienst für  
die Lösung Ihrer Pro-  
bleme auf den ver-  
schiedenen Gebieten  
der Lärmbekämpfung!

**GARTENMANN ISOLATIONEN**

## C. Gartenmann & Cie AG

Bern / Basel / Zürich / Genève / Fabrik und Lager in Zollikofen-BE



# UTO

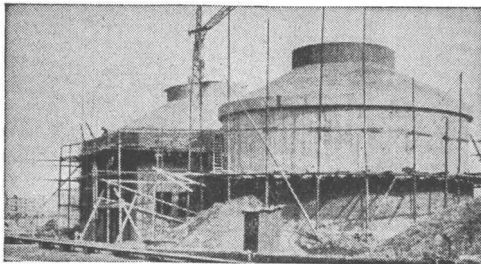
Krananlagen  
Elektrozüge  
Aufzüge  
Fahrtreppen



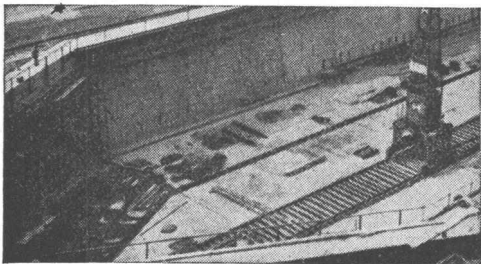
Schindler-Aufzug-  
und Uto-Kranfabrik AG  
Zürich 9/48  
Telefon 051/525310



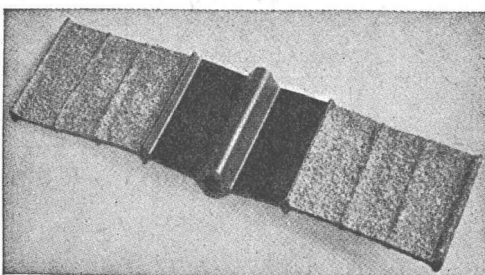
Im Hochbau für hohe Festigkeiten



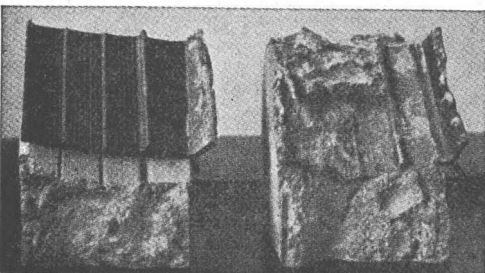
Für Kläranlagen gegen Aggressivität



Für dichte Wannen im Grundwasser



Besandetes Fugenband im Hochbau, dadurch genügt in den meisten Fällen N 11



Aus dem Beton geschlagenes Fugenband, links unbesandet, rechts besandet

FÜHREND IN PREIS UND QUALITÄT IST SEIT 1923



# Tricosal®

**Massenbeton**, Stauwauern, Betonstrassen, Pumpenbeton, Betonwaren mit TRICOSAL-LPV, 0,04 % vom PC mit 5 % Luftporen. (Für Mörtel 50 gr/S Bindemittel.)

**Wasserdichten Beton und Mörtel** für Aussenwauern, Wasserbassins, Kanäle im Grundwasser und bei Wasserdruck mit TRICOSAL-ND 0,7 % vom PC oder TRICOSAL-P 0,5 kg/Sack PC. Anmachwasser-Reduktion ca. 15 %.

**Sichtbeton**, Stützmauern, Panzerstrassen, Brücken, Säulen, grosse Festigkeitssteigerung mit ACTIVAL oder TRICOSAL-BV 0,15—0,2 % vom PC ohne Luftporenbildung.

**Fassadenputze**, wasserabweisend mit TRICOSAL-WA, Kosten ca. 15 Rp./m<sup>2</sup>/1 cm Putz. Abperlend mit AB-PERLAN

**Schnellbindemittel** TRICOSAL-S III für rasches Abbinden, Reparaturen, Hartbeläge, Wassereinbrüche usw. TRICOSAL-S I bei nassen Wänden und Unterwasserbeton. TRICOSAL-S 48 bei starkem Wasseranfall.

**Torkretierungen** mit TRICOSAL-TKT für Spritzbeton bis 20 cm Auftrag. TRICOSAL-S I bei Wasserandrang.

**Verzögerer** bei Massenbeton, Brücken, Hafengebauten, Hochbauten 0,2—0,8 % vom PC für Zement TRICOSAL-VZ oder TRICOSAL-VZ 100 ohne Luftporenbildung. RETARDAN-P für Gips 0,01 %.

**Vorspannbeton** mit TRICOSAL-BV und ACTIVAL, Einpressmörtel mit TRICOSAL-H 181. Prellmörtel mit H 182.

**Unterlagsböden** mit TRICOLA 2—4 kg/m<sup>3</sup> Mörtel, staubfrei, nach 10—20 Tagen belegbar. Reparaturen bis 0-auslaufend mit ECOSAL.

**Flickmörtel** mit ECOSAL für Ausbessern von Rissen, Estrichen bis 0-auslaufend. Sichtbeton, auch als Haftbrücke für normalen Mörtel.

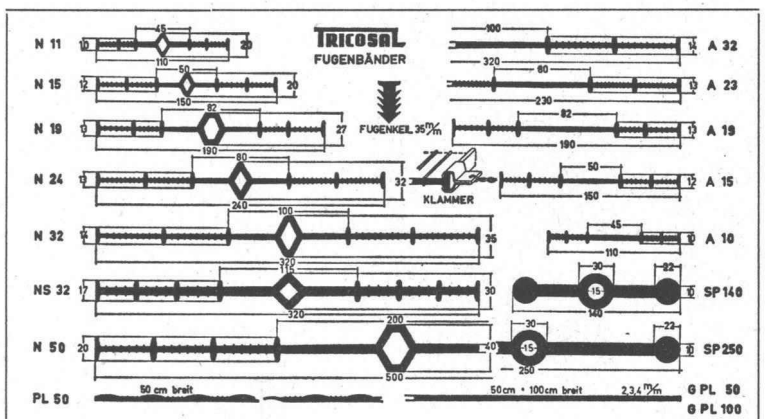
**Reinigung** von Zement und Kalkspritzern, Schalölen und Rostflecken mit LAVAGROL.

**Fugenbänder** besandet und unbesandet, in Breiten von 10—50 cm und Qualitäten 230 % und 370 % Sicherheit. Oelfeste Fugenbänder und Spezialprofile auf Anfrage.

**Folien** in PVC, 2—4 mm stark, für Tunnelabdichtungen, Schwimmbäder, unterirdische Räume, Flachdächer. Auch ölfeste Folien lieferbar.

**Kunsthärze** zum Auskleiden von säurebeständigen Wannen, Böden, Öl- und Benzinhältern (Preise auf Anfrage mit Angabe des Füllmaterials). DICOSAL-S zum Streichen oder Spritzen (flüssiges Plexiglas).

DICOSAL-MW für Mörtelbeschichtungen und Fugenmörtel.



TRICOSAL IN EUROPA UND ÜBERSEE  
Lagerfähig und witterungsbeständig

**BAU-CHEMIE • TURGI • AG**

BASEL

RÜTLISTRASSE 50

TEL. 061 / 23 00 16

ZÜRICH

Tel. 27 31 04

BELLINZONA

Tel. 5 49 31



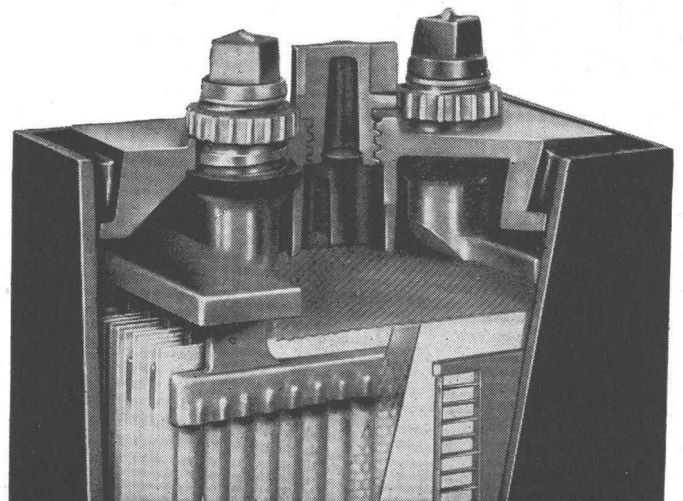
# Plus Tubax

## ist besser

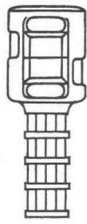
Spezial-Röhrchenplatten-  
Batterie für Traktion,  
Notstrom und Zugbeleuchtung

- 1 längere Lebensdauer, 4 Jahre Garantie  
kein Plattenwechsel
- 2 grössere Leistung, unerreichte Kapazität  
pro Raum- und Gewichtseinheit
- 3 kleinster Platzbedarf, Baukosten-  
einsparung bei stationären Anlagen
- 4 grösste Betriebssicherheit, kurzschluss-  
sichere Isolation, robuste Elementbecher
- 5 vergossene Elemente, sauber,  
keine Säureschäden

Plus AG Basel 6, Telefon 061-23 79 10



Grösste Auswahl  
der Schweiz in  
Vermessungsinstrumenten  
und Messgeräten.  
Geschulte Fachberater



Verlangen Sie  
unverbindlich  
den  
reichhaltigen  
Vermessungs-  
Katalog



# GRAB+WILDI

FACHGESCHÄFT FÜR  
VERMESSUNGSGERÄTE

Zürich, Seilergraben 59.  
Tel. 051/24 35 88  
Fabrik in Urdorf bei Zürich  
Tel. 051/98 76 67

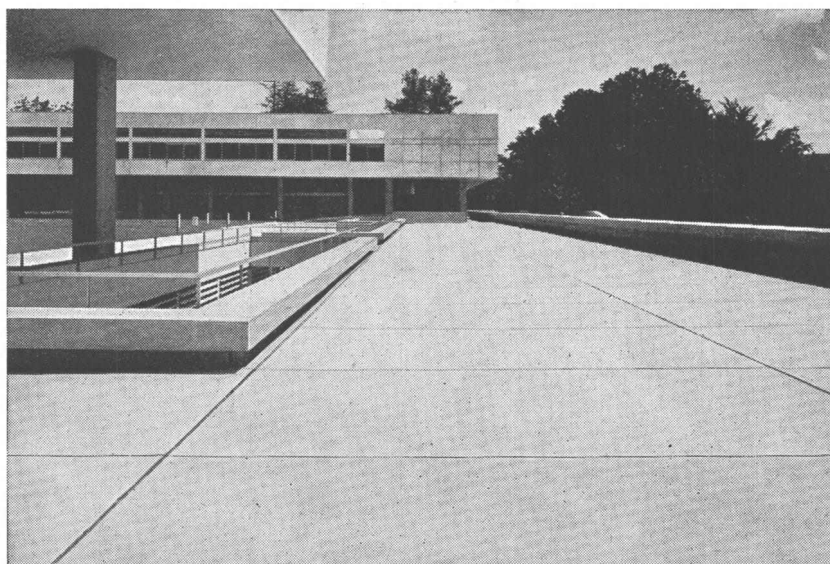
Ständige  
Ausstellung  
in Zürich  
Seilergraben 59

# Asphalt- Emulsion AG

## Zürich

Telefon 051 25 88 66 Löwenstrasse 40

# AEZ



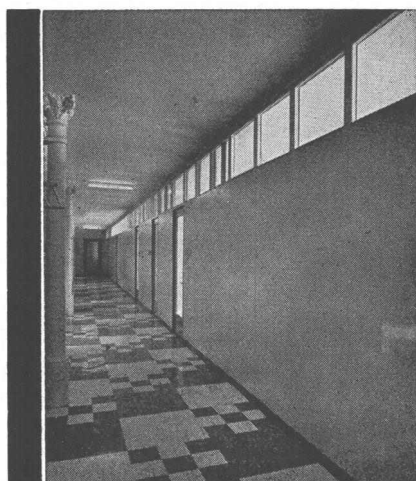
Kantonsschule Freudenberg

Zürich

**Terrassenbeläge**

**Flachbedachungen**

**Grundwasserisolierungen**



Schallisolierende und schallhemmende

## Trenn- u. Abschlusswände

System Sonex, demontierbar, versetzbar

Montage ohne Verletzung von Böden, Decken und Wänden

Ausführung voll und verglast

Schallisolierende Türen für: Telefon-Kabinen, Maschinenraum-Türen

Verwaltungsbauten, Fabriken, Hotels, Büros

**SONEX-TÜREN GmbH. ZÜRICH 9/48**  
HOHLSTRASSE 409 TELEFON 051/52 48 60



# HÄNY

Häny & Cie Pumpenfabrik Meilen

## baut Abwasserpumpen



Spezial-Betonröhren  
«Phlomag»

# comolli

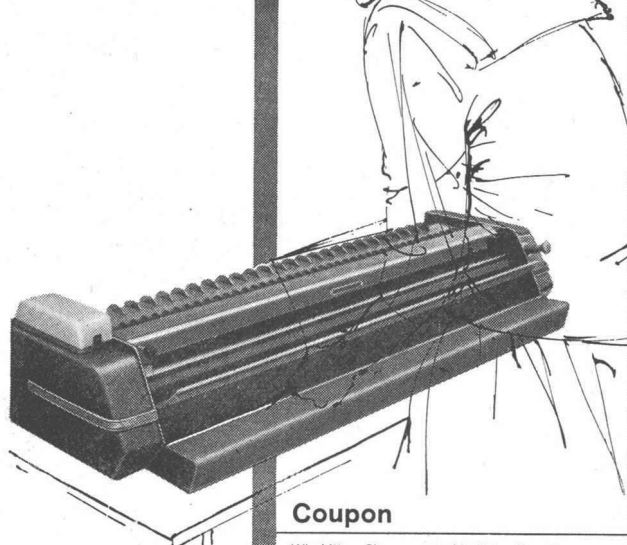
Comolli's Erben AG, Bremgarten

Telephon 057/71414

Vertretung für die Kantone Baselstadt und Baselland: **GEBR. KOHLER AG., LÄUFELFINGEN** Baumaterialienhandlung

# Lichtpausen

selber  
herstellen



### Coupon

Wir bitten Sie um unverbindliche Zustellung der Unterlagen «Lichtpausmaschinen».

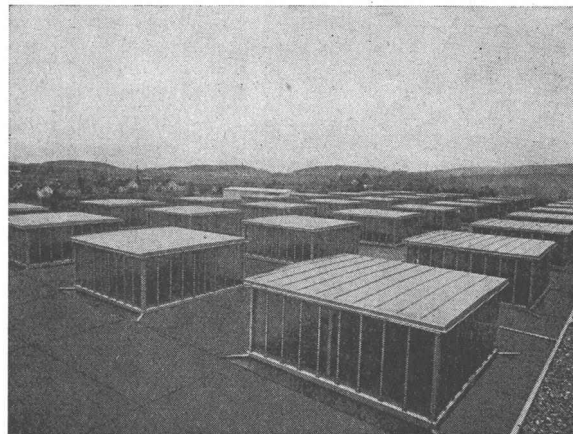
Name

Adresse

Ort

Wir beschäftigen \_\_\_\_\_ Zeichner im Betrieb

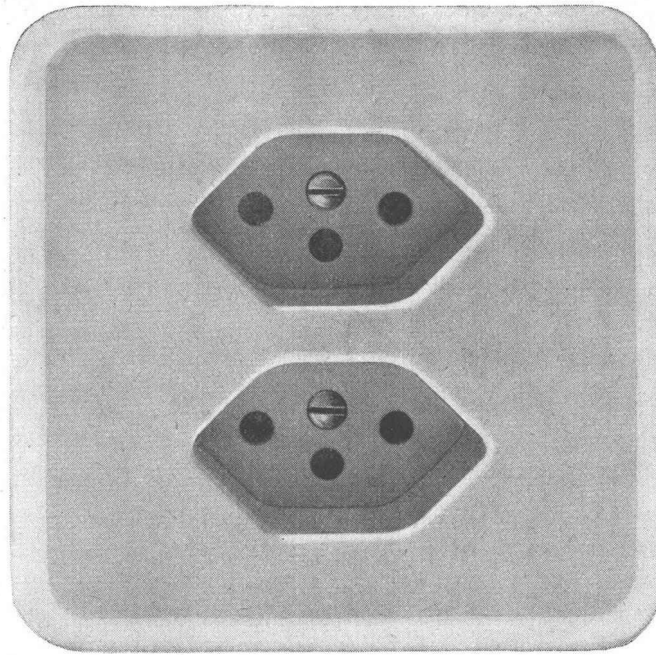
*Racher*  
 & CO. AG. MARKTGASSE 12  
 ZÜRICH 1 TEL. (051) 24 66 55



Laternenoberlichter  
in kittloser  
Konstruktion System WEMA

SIEGFRIED  
**keller** AG  
WALLISELLEN-ZÜRICH

TEL. (051) 93 32 32



Doppel-Steckdose  
mit Schutzkontakt, für  
Unterputz-Montage

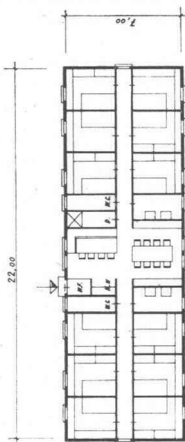
Gr. I Pmi = 86x86 mm Nr. 73103 Pmi

2 P + E, 10 A 250 V



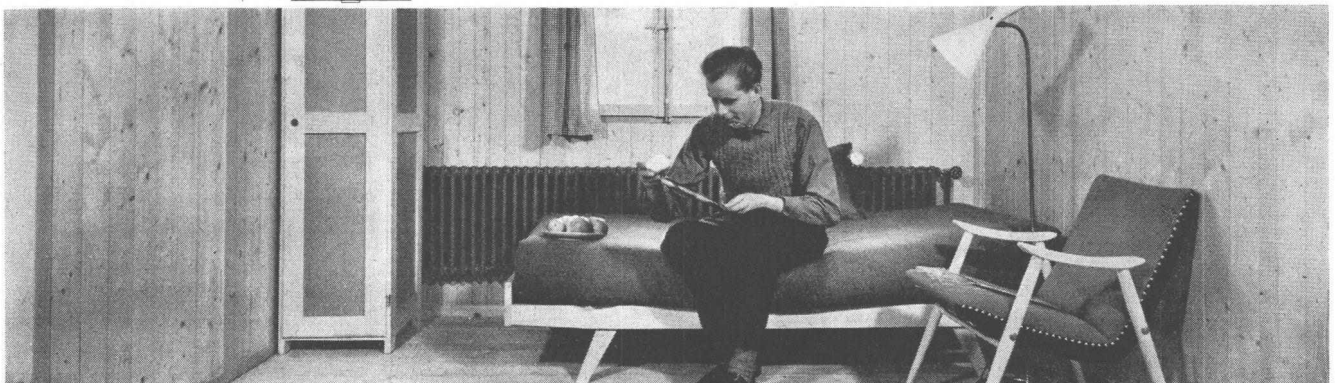
## Adolf Feller AG Horgen

Diese Steckdosen sind mit  
Isolierpresstoff-Abdeckplatten  
in den Farben 61 (crème-weiss)  
oder 62 (elfenbeinfarbig),  
lieferbar.



# Vor- fabriziert... Herag

Vorfabrizierte  
und zerlegbare Holzbauten  
Hector Egger AG  
Langenthal BE  
Oberriet SG



... ein freundliches Heim für Gast-  
arbeiter. Oder Büros, Schulpavillons, Ver-  
kaufsräume, Kantinen, Ferienhäuser...  
Jedes Raumproblem lässt sich mit  
vorfabrizierten Holzbauten lösen.  
Vorfabriziert, das heisst u. a. mit wenig

Kosten rasch aufgestellt.  
Die Marke Herag kennzeichnet  
«vorfabriziert».  
Aber Herag kennzeichnet auch Qualität.  
Denn einfach vorfabriziert und Herag-  
vorfabriziert sind zweierlei.

Auch hier gibt es Unterschiede in der  
Verarbeitung und in der Beständigkeit.  
Herag-Bauten können Sie nach  
jahrelangem Gebrauch wieder zerlegen,  
stapeln, verkaufen oder an einem  
neuen Ort aufstellen lassen.



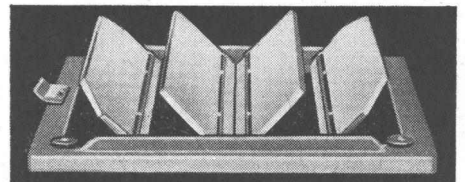
gute Lichtverhältnisse  
hohe Wirtschaftlichkeit  
kurze Bauzeit



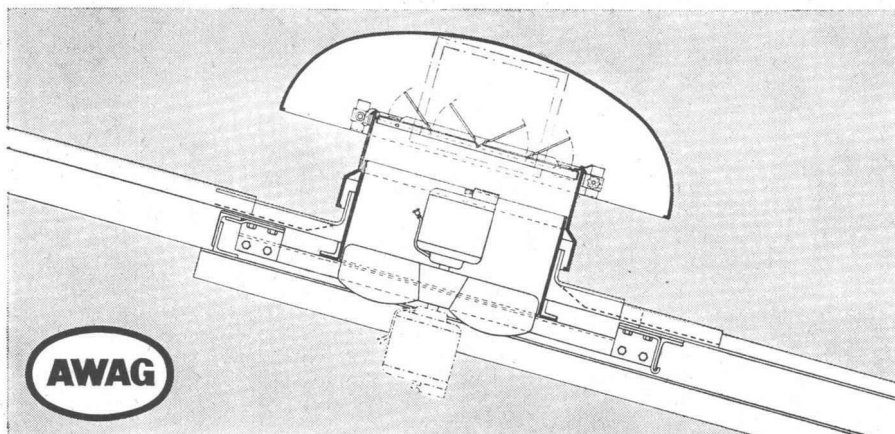
Geilinger & Co. Winterthur

## Verwenden Sie WOODS Dachentlüfter

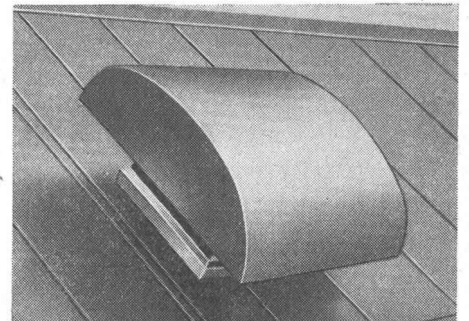
- ★ in Industrie-Betrieben für das zwangsweise Absaugen von Rauch, heisser, staubiger Luft, Gasen etc.
- ★ in Wohnbauten für die Entlüftung von gefangenen Badezimmern, WC's usw.



Automatisch funktionierende Abschlussklappen zur Verringerung von Wärmeverlusten



- ★ Einfache Montage auf Flach- oder Schrägdächern
- ★ geringe Anlage- und Wartungskosten
- ★ in Stahlblechgehäuse feuerverzinkt eingebaut
- ★ mit komplett geschlossenen Ein- oder Dreiphasen-Motoren
- ★ mit Drehzahlregulierung in den meisten Fällen lieferbar



Das grosse Fabrikationsprogramm in Woods-Dachventilatoren umfasst Modelle mit Förderleistungen von 900 m<sup>3</sup>/h bis 46000 m<sup>3</sup>/h. Unsere in der Fabrik ausgebildeten Ingenieure stehen Ihnen für eine kostenlose Beratung gerne zur Verfügung.

14/63

A. Widmer AG, Sihlfeldstrasse 10, Zürich 3/36 Telefon (051) 33 99 32 - 34