

Zeitschrift: Schweizerische Bauzeitung
Band: 81 (1963)
Heft: 49

Werbung

Nutzungsbedingungen

Die ETH-Bibliothek ist die Anbieterin der digitalisierten Zeitschriften. Sie besitzt keine Urheberrechte an den Zeitschriften und ist nicht verantwortlich für deren Inhalte. Die Rechte liegen in der Regel bei den Herausgebern beziehungsweise den externen Rechteinhabern. [Siehe Rechtliche Hinweise.](#)

Conditions d'utilisation

L'ETH Library est le fournisseur des revues numérisées. Elle ne détient aucun droit d'auteur sur les revues et n'est pas responsable de leur contenu. En règle générale, les droits sont détenus par les éditeurs ou les détenteurs de droits externes. [Voir Informations légales.](#)

Terms of use

The ETH Library is the provider of the digitised journals. It does not own any copyrights to the journals and is not responsible for their content. The rights usually lie with the publishers or the external rights holders. [See Legal notice.](#)

Download PDF: 15.10.2024

ETH-Bibliothek Zürich, E-Periodica, <https://www.e-periodica.ch>

Schweizerische Bauzeitung

Revue Polytechnique Suisse

49

81. Jahrgang

Donnerstag 5. Dezember 1963

Wochenschrift, herausgegeben von
W. Jegher und A. Ostertag
Organ des SIA und der GEP

Fenster



Kiefer Zürich

LERCH AUFZÜGE

Zürich 1 Oefenbachgasse 5
Telephon (051) 23 30 00

mit Hand-, elektrischem
und hydraulischem Antrieb

Patentanwälte

E. Blum & Co., Zürich 8

Gegründet 1878 Telephon (051) 47 54 54

«Wartegg», Mühlebachstr./Kirchenweg 5

Anmeldung
von Erfindungen
Fabrik-
und Handelsmarken
Gutachten,
Prozessberatung

Steinzeug

Steinzeugfabrik
Embrach AG
für Kanalisation
und chemische Industrie

Embrach/ZH

Embrach

Inhalt

Radialkompressoren für Sonderzwecke. Von M. Allemann und R. Walther 859*

Stationsgebäude der Gornergrat-Bahn in Zermatt. Von P. Schneller 867*

Le dôme de l'auditorium de Pittsburg. Par H. Perrin 873*

Planung Innenstadt und Bahnhofplatz Baden 876

Mitteilungen

Zürcher Baukostenindex. Neuer Sendemast für Berlin. Schweiz. Bauzeitung 877

Nekrologe

Werner Tobler. Robert Ackermann. Ernst Zürcher. Walter Herrensberger. Robert Flatt 877*

Wettbewerbe

Alleghany public square in Pittsburgh, Pa., USA 877

Ueberbauung des Gebietes Geissberg-Russen in St. Gallen. Schulhaus in Hünibach-Hilterfingen. Schulhausanlage Talacker in Uster. Turnhallen-neubau der Kantonsschule Frauenfeld 878

Ankündigungen

Auswirkungen der modernen Physik auf die Bau- und Werkstoffe. Auto-gen-Schweisskurse SWWL. Holzmesse im Rahmen der Mustermesse Basel 1964. Vortragskalender 878

Bezugspreise

	Abonnements:		
	3 Monate	6 Monate	12 Monate
Schweiz	17.50	35.—	70.—
Ausland	19.—	38.—	76.—

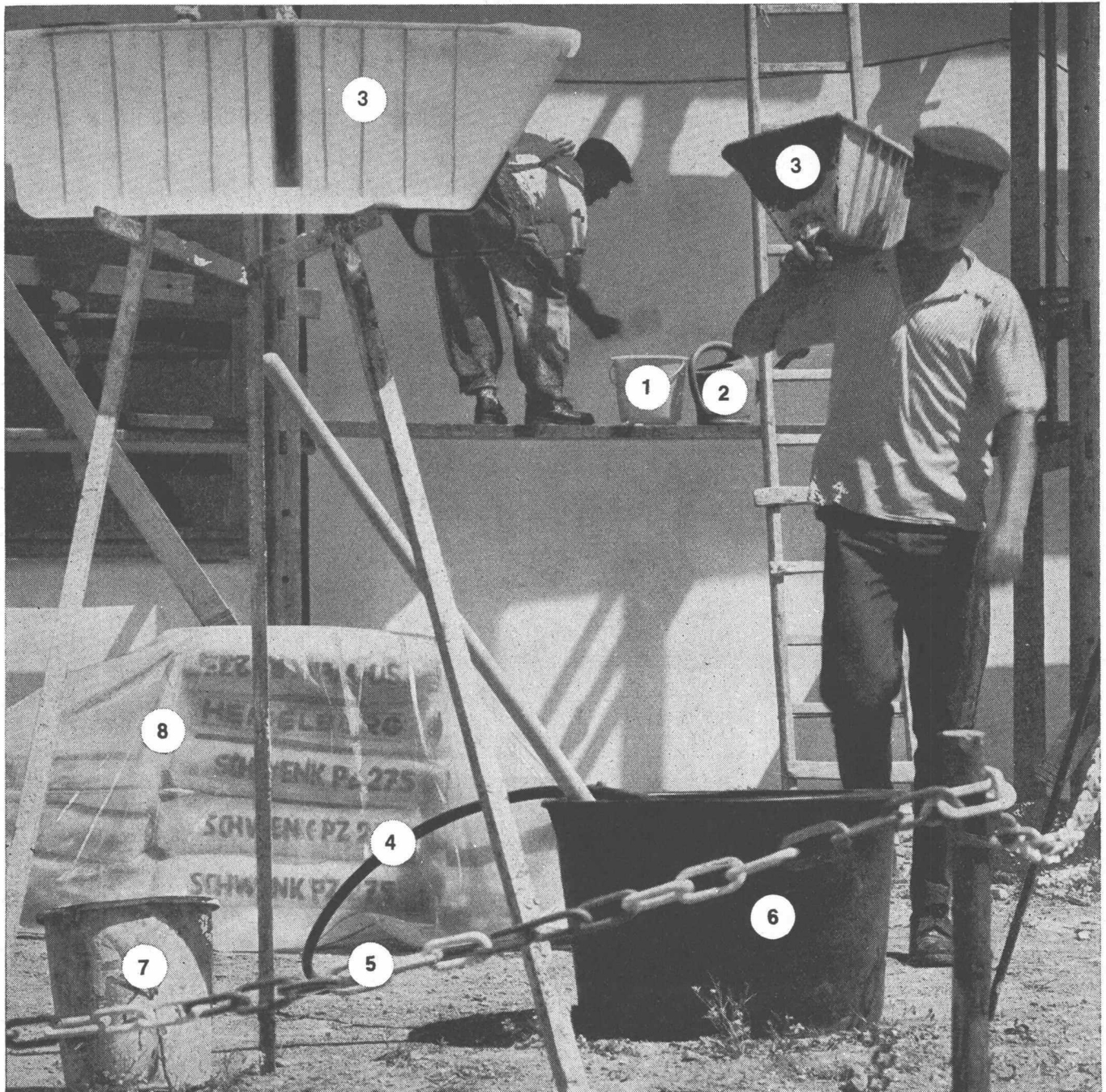
Für Mitglieder des S. I. A., der G. E. P. und des Schweiz. Technischen Verbandes sowie Studierende anerkannter schweiz. Technischer Mittelschulen ermässigte Preiskategorien nach Tarif.

Anzeigenverwaltung

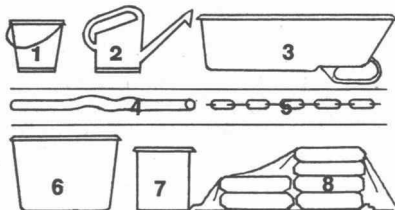
Mosse-Annoncen AG., Zürich 1, Limmatquai 94, Postfach Zürich 23, Tel. (051) 24 26 00, Postcheck VIII 1027

Verlag und Redaktion

Zürich 2, Dianastr. 5, Postfach Zürich 39, Tel. (051) 23 45 07/08, Postcheck VIII 6110



Leichtes, rostfreies Baugerät aus LUPOLEN



Mörtelkübel, Speisträger und Eimer aus LUPOLEN sind leicht an Gewicht und ersparen den Bauarbeitern das Schleppen von überflüssigen Lasten. Diese Arbeitsgeräte sind robust, alte-

rungsbeständig und können nicht rosten. Darum denkt der Fachmann an Geräte aus LUPOLEN, wenn es um Arbeitsrationalisierung auf der Baustelle geht.

Arbeitsgeräte aus LUPOLEN sind

- leicht
- bruchfest
- rostfrei
- formbeständig
- frostfest

Für die Markierung von Baustellen sind Absperrketten aus LUPOLEN ein zweckmäßiges Hilfsmittel. Folie aus demselben Kunststoff ist unentbehrlich für das Abdecken von Materialstapeln und Baumaschinen im Freien.

Wir weisen gern Firmen nach, die Arbeitsgeräte und Folie aus LUPOLEN herstellen.



ein Werkstoff mit Zukunft

Badische Anilin- & Soda-Fabrik AG
6700 Ludwigshafen am Rhein

2930

Senden Sie bitte weiteres LUPOLEN-Informationsmaterial an SBZ

Name

Firma

Anschrift

Vertretung für die Schweiz
ORGANCHEMIE AG
Bellerivestraße 67
Zürich, Telefon (051) 471920



MV - PFÄHLE



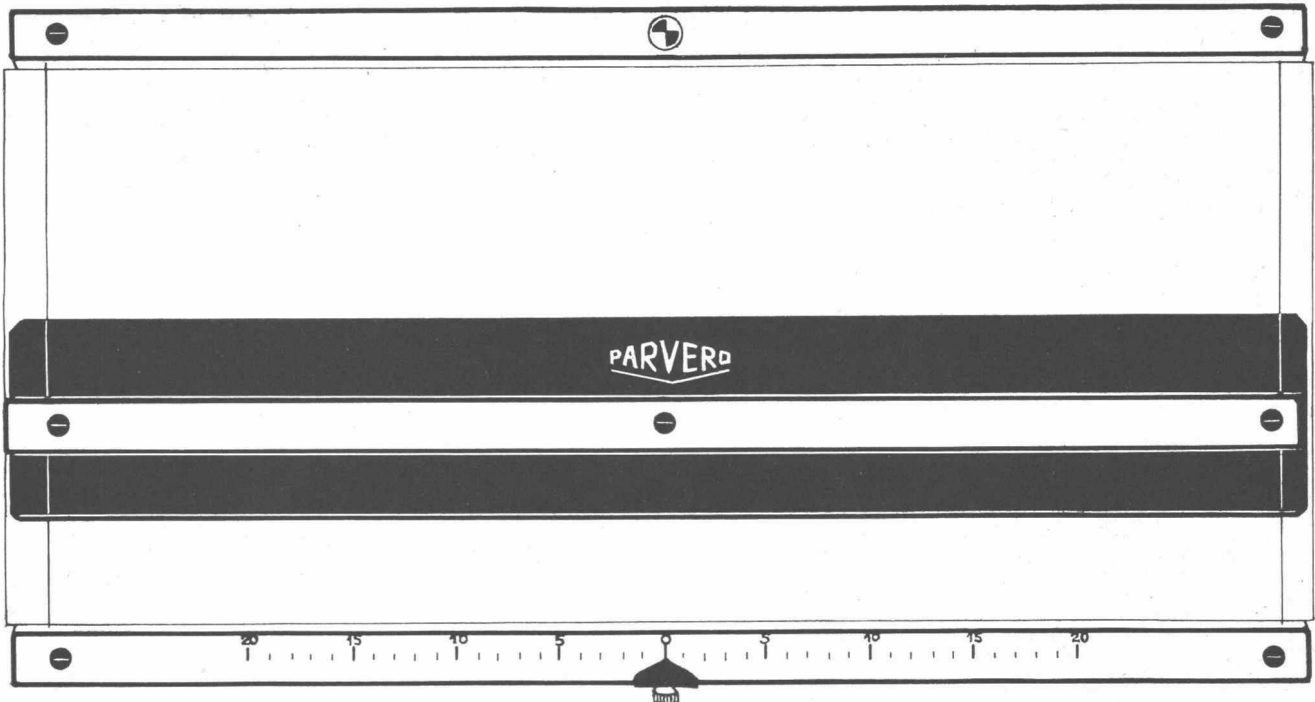
**für Zug und Druck
bis 1:1 geneigt**

AG. CONRAD ZSCHOKKE

Alfred Escherstrasse 57 Zürich Telefon 230813

PARVERO-ZEICHENGERÄTE

MODELL - PARVERO - perfect



Dieses PARVERO-perfect-Zeichengerät ist ein Schweizer Produkt und erfreut sich im In- und Ausland grösster Beliebtheit.

Als einziges Zeichengerät kann PARVERO in jeder beliebigen Länge (bis max. 4,00 m) geliefert werden.

Warum verzichten immer mehr Industrien und private Zeichenbüros auf ihre kostspieligen Zeichenmaschinen und entschliessen sich zur Anschaffung einer PARVERO-perfect!

Durch ihre unglaubliche Präzision (bedingt durch ein geniales Umlenksystem) ist PARVERO-perfect ein Zeichengerät geworden, welches selbst den höchsten Ansprüchen genügt.

Wo längere Pläne gezeichnet und Präzision verlangt werden, dort gehört PARVERO hin!

Die PARVERO-Zeichengeräte sind eingeführt bei öffentlichen und privaten Industrien: Elektrotechnische Industrien, Lüftungs- und Ventilationsfabriken, Uhrenindustrie, Aufzüge- und Möbelfabriken, Schreinereien und Schlossereien; ferner bei Architekten, Ingenieuren, Graphikern, Schriftenmalern, Elektro- und Sanitärzeichnern, Tiefbauämtern (Strassen- und Brückenbau, Kanalisationen usw.), Schulen usw.

Verkaufsstellen in der ganzen Schweiz!

Modelle schon ab Fr. 60.—

Innert 5 Minuten kann jedes PARVERO-Zeichengerät an jeden Tisch oder jedes Brett montiert werden! Verlangen Sie unverbindlich unseren ausführlichen Prospekt!

PARVERO: TAUSENDFACH BEWÄHRT!



**Kein mühevolles Radieren mehr — keine zerrissenen Pläne,
dank: ANTIGRAPHO!**

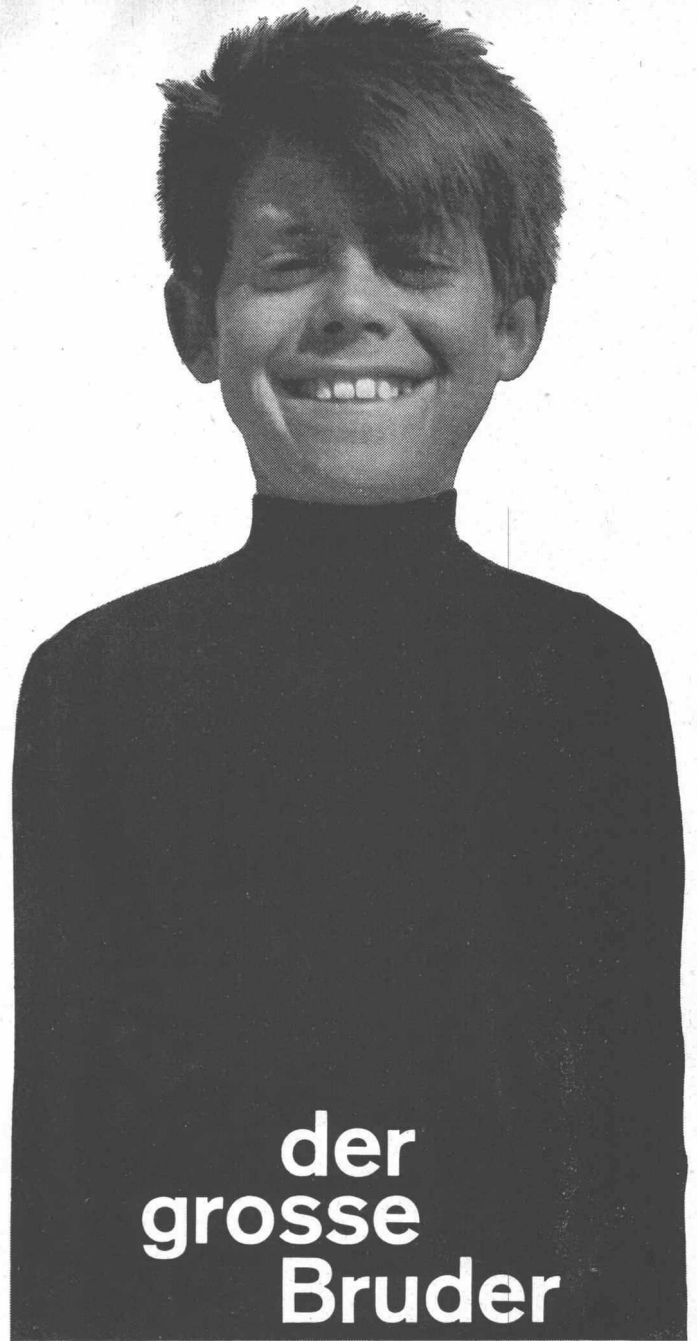
Ihren fertigen Tuschartplan reinigen Sie mühelos mit ANTIGRAPHO!

Verteilen Sie etwas vom angenehm riechenden ANTIGRAPHO auf Ihr Transparentpapier, und wie verzaubert verschwinden Bleistiftstriche in Blitzesschnelle, und die Tuschartlinien treten klar und gestochen scharf hervor, ohne das Papier oder die Tusche anzugreifen.

ANTIGRAPHO — DER UNENTBEHRLICHE IN JEDEM BÜRO!

Erhältlich in handlichen Flaschen zu 5 dl à Fr. 5.30 (Inhalt reicht für etwa 25 m²)

PARVERO-VERTRIEB COMANO 091 35045

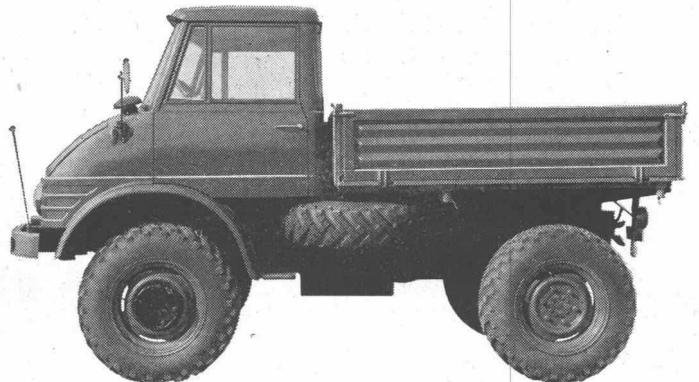


Neben den Unimog mit 32 PS Motorleistung ist ein grosser Bruder mit 65 PS getreten. Er hat alle guten Eigenschaften, die das **Universal-Motor-Gerät** seit je auszeichnen: echter Allradantrieb, zwei Differentialsperren, weiter Geschwindigkeitsbereich, Kippbrücke, Zapfwellen und natürlich eine robuste Hydraulik.

Dürfen wir Sie beraten?

Robert Aebi AG
Zürich, Uraniastrasse 31/33, Telefon 051/231750

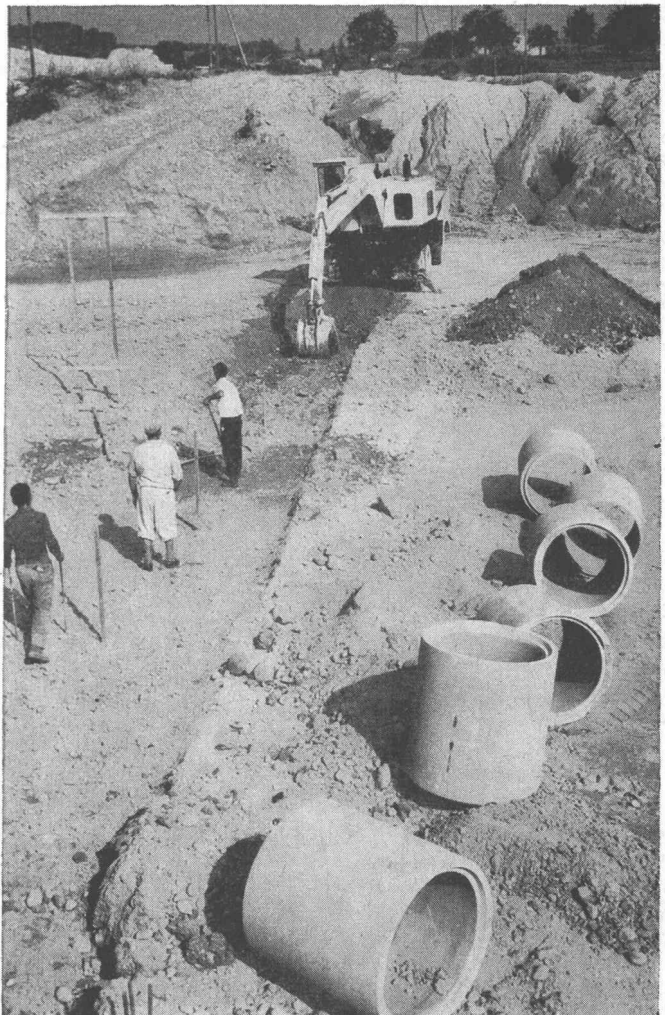
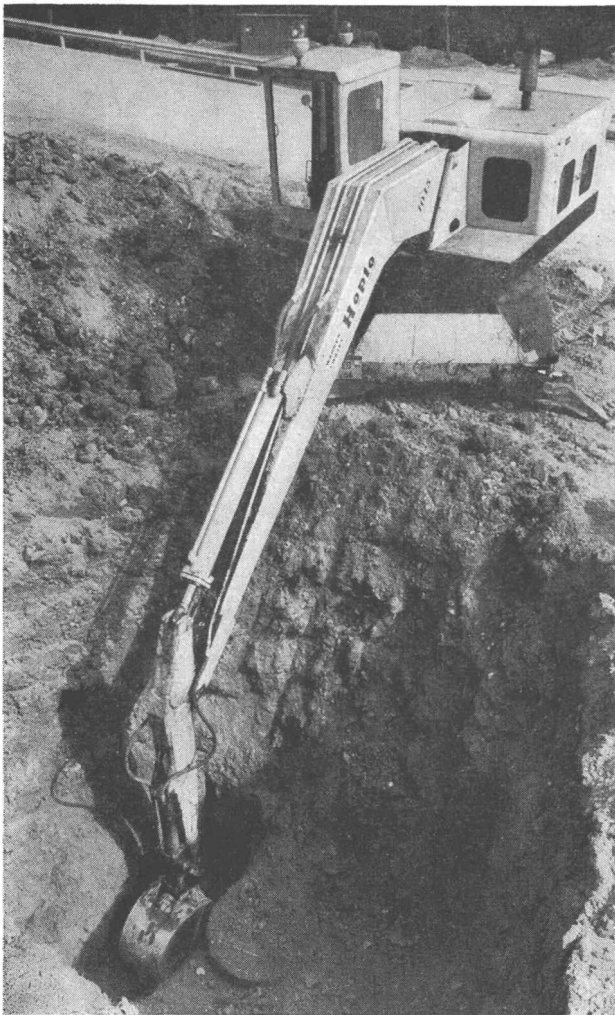
UNIMOG



Hopto

300/500

Das Mädchen für alles beim Strassenbau



— Baustelle der Ringstrassen von Lausanne, Los 102 —

- BÖSCHUNGEN ERSTELLEN
- AUSPLANIEREN
- AUFREISSEN,
- AUFBRECHEN
- SCHACHTAUSHUB
- KANALISATION

Ein vollhydraulischer Bagger, schnell, präzise, welcher sich für jede Arbeit eignet.

Modell HOPTO 300 mit Löffel 400 l Inhalt
Modell HOPTO 500 mit Löffel 600 l Inhalt

Lieferbar auf Pneu oder Raupen

NOTZ

Notz & Co AG, Biel
Abt. Bauma
Tel. 032 / 255 22

BH-2

Jetzt auch beim Frostschutz

Stufen der Qualität

FRIOLITE-OC ist ein qualitativ hochstehender Betonzusatz für die kalte Jahreszeit. Seine bewährte Wirkung liegt in der Kombination von: Chlorfreiem Frostschutz • Verflüssiger und • Luftporenzusatz. FRIOLITE-OC bewährt sich vor allem bei Betonierarbeiten bis -7°C für Spannbeton und hochwertigen Eisenbeton – Greift Eisen nicht an – Pulverform – Dosierung 3% des Zementgewichtes.

NEU

SIKA-FROSTSCHUTZ Chlorfreier Frostschutz für Eisenbeton, nichtarmierten Beton und Mörtel. – Wirtschaftlich – Dosierung 1% des Zementgewichtes – Betonieren bis -5°C möglich – Pulverform.

ANTIFROSTO

Chlorhaltiger Frostschutz für Mörtel und nichtarmierten Beton. Dosierung je nach Kältegraden.



Neu



Ihr Baumaterialhändler besorgt Ihnen gerne den nötigen Vorrat.

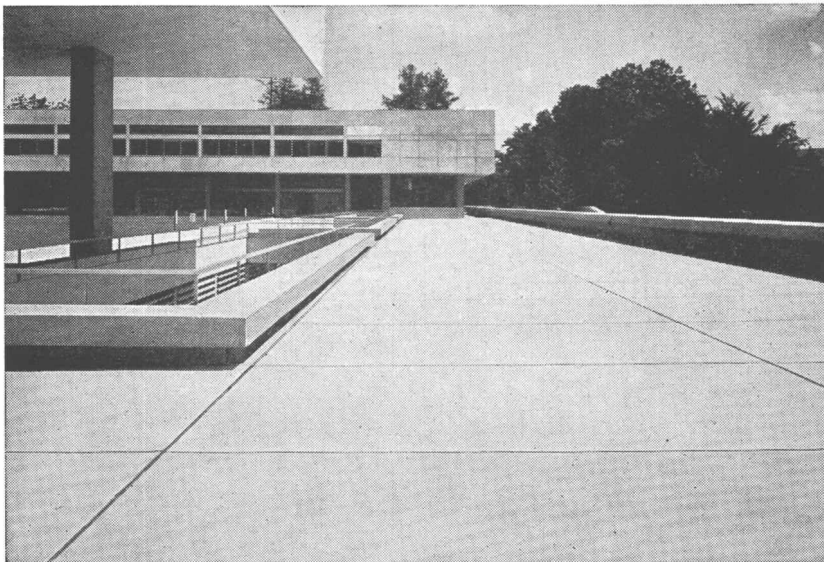
Kaspar Winkler+Co.

AEZ

Asphalt- Emulsion AG

Zürich

Telefon 051 25 88 66 Löwenstrasse 40



Kantonsschule Freudenberg

Zürich

Terrassenbeläge

Flachbedachungen

Grundwasserisolierungen



Werkzeuge schonen – Geld sparen!
rationell - schnell - sauber

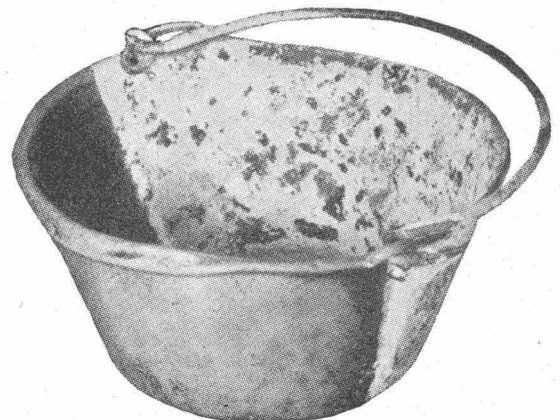
BAMA R (kein Salzsäureprodukt)

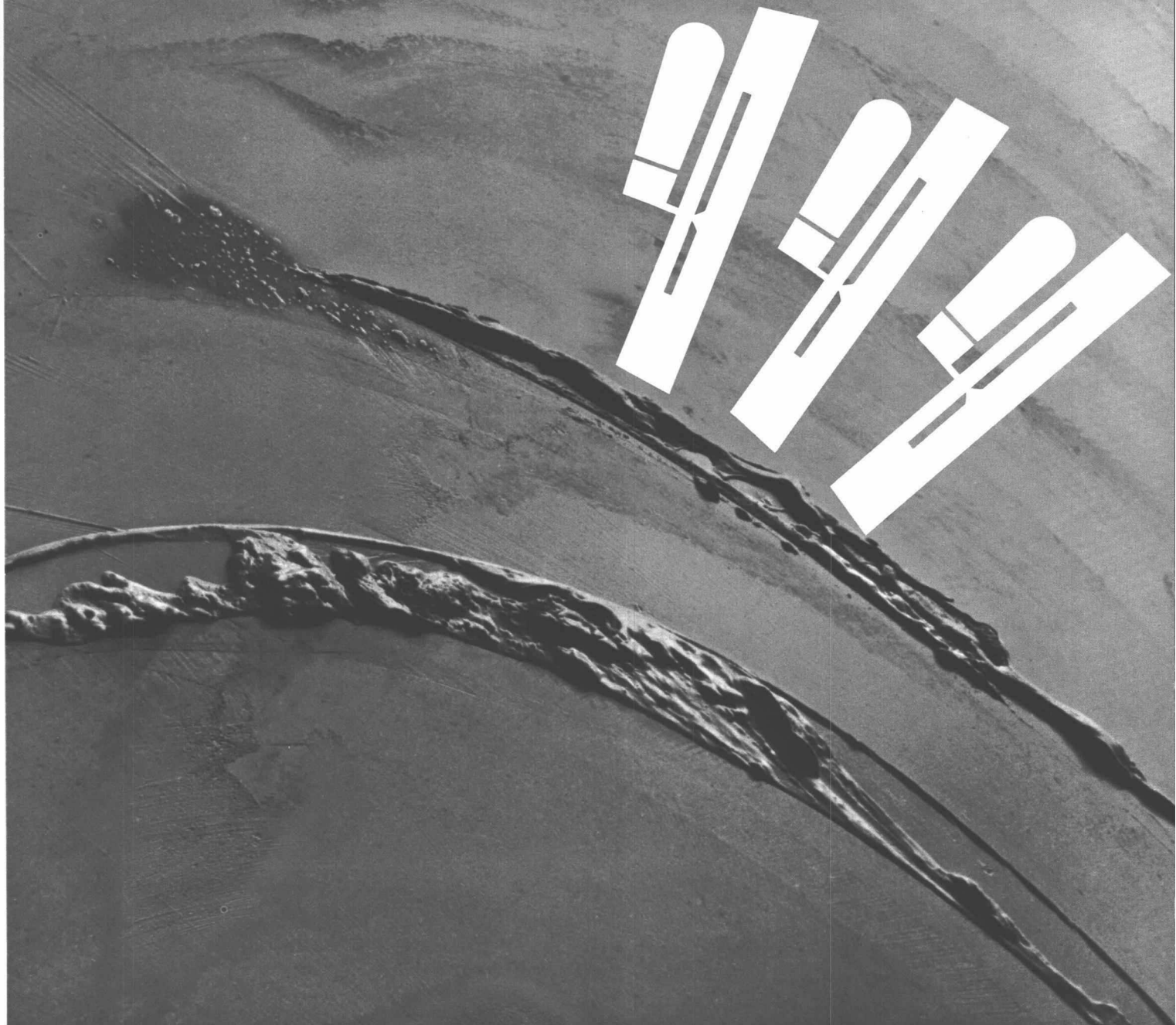
entrostet, löst Beton und phosphatiert im Einbadverfahren.

Machen Sie einen unverbindlichen Gratisversuch mit einem Musterbad.

Service: mit unseren fahrbaren Filtrieranlagen kann jedes Bad gereinigt und reaktiviert werden.

SILENT AG, Regensdorf ZH 051/944014





Felsenit



Unterlagsboden

**Der geschliffene, rötliche
und warme Unterlagsboden**

Felsenit begeistert zweimal – Der Architekt kann mit Felsenit grösste rissfreie und durchgehende Bodenflächen erstellen. Dies entspricht der heutigen Tendenz – Fussboden durchgehend fertigmachen und Zwischen-

wände nachträglich den Bedürfnissen entsprechend montieren. Der geschliffene, spiegelglatte Felsenit-Boden bietet im Gegensatz zu Zementüberzügen wesentlich

Felsenit



günstigere Voraussetzungen für die modernen dünnen Bodenbeläge wie zum Beispiel Lino oder Kunstharzbeläge. Felsenit ist der Unterlagsboden mit der kürzesten Austrocknungszeit; dadurch ist er rasch begehbar. Felsenit bietet aber auch dem Bauherrn nur



Unterlagsboden

teile, ist er doch der sündeste und wärmste Unterlagsboden und überall dort wichtig, wo viele Menschen zusammenkommen (Wärmezahl 0,25). Felsenit ist elastischer, also weicher als beispielsweise Zement,

weshalb bereits beim Auftreten ein Teil der Schallenergie verschluckt wird. Der geschliffene Felsenit-Boden ist seinen Vorzügen entsprechend nicht teurer als gewöhnliche Überzüge. Darum zweimal Felsenit!

Wünschen Sie die Liste von Spezialfirmen, welche tadellose Felsenit-Unterlagsböden erstellen, oder unsern Sonderprospekt, dann telefonieren Sie uns bitte. Tel. (051) 23 37 60

Gips-Union AG, Zürich

Felsenit

Charles **Keller** Wallisellen ZH



**Super Talpa
Hydraulikbagger,
neueste
Konstruktion mit
5,10 m Grabtiefe**

Eine aussergewöhnlich leistungsfähige und wirtschaftliche Maschine. Robust, schnell, wendig und standsicher. Einfach in der Bedienung und Wartung. 40 PS Hydraulikmotoren für Schwenkung und Fortbewegung. Schwenkbereich 360°. Gewicht ca. 12,1 to mit 45 cm Raupenbreite. Hoch- und Tieflöffel. Greifer und div. Zusatzausrüstungen. Verlangen Sie Offerte oder Vorführung!
Charles Keller Baumaschinen, Tel. 051/933933

bhf corso 159/63



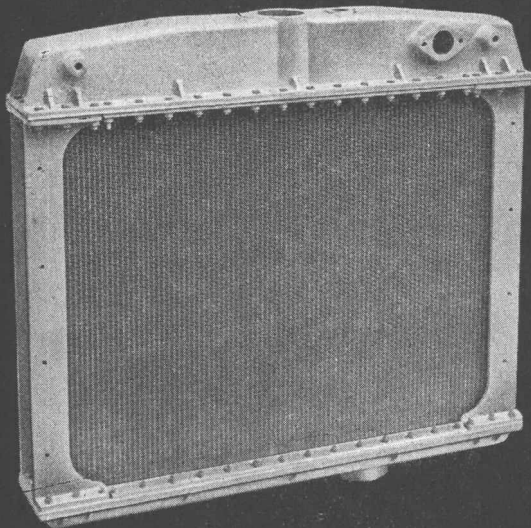
Es kommt im HOTELBAU ganz besonders auf gute Wärme- und Schallisolation an!


Flumser Steinwolle

erfüllt beides!

Schmelzwerk Spoerry AG
 Flums SG Tel. (085) 8 31 48

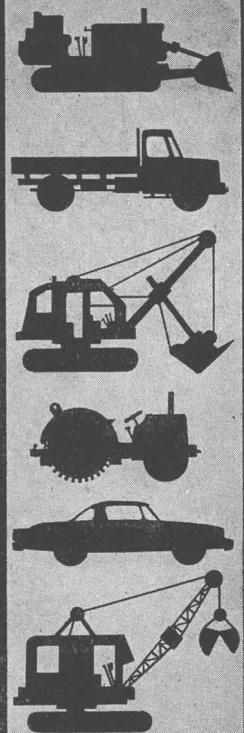
KÜHLER



für
**Baumaschinen,
 Lastwagen,
 Personenwagen,
 Traktoren und
 Notstromgruppen**

fabrizieren und
 reparieren wir
 kurzfristig.

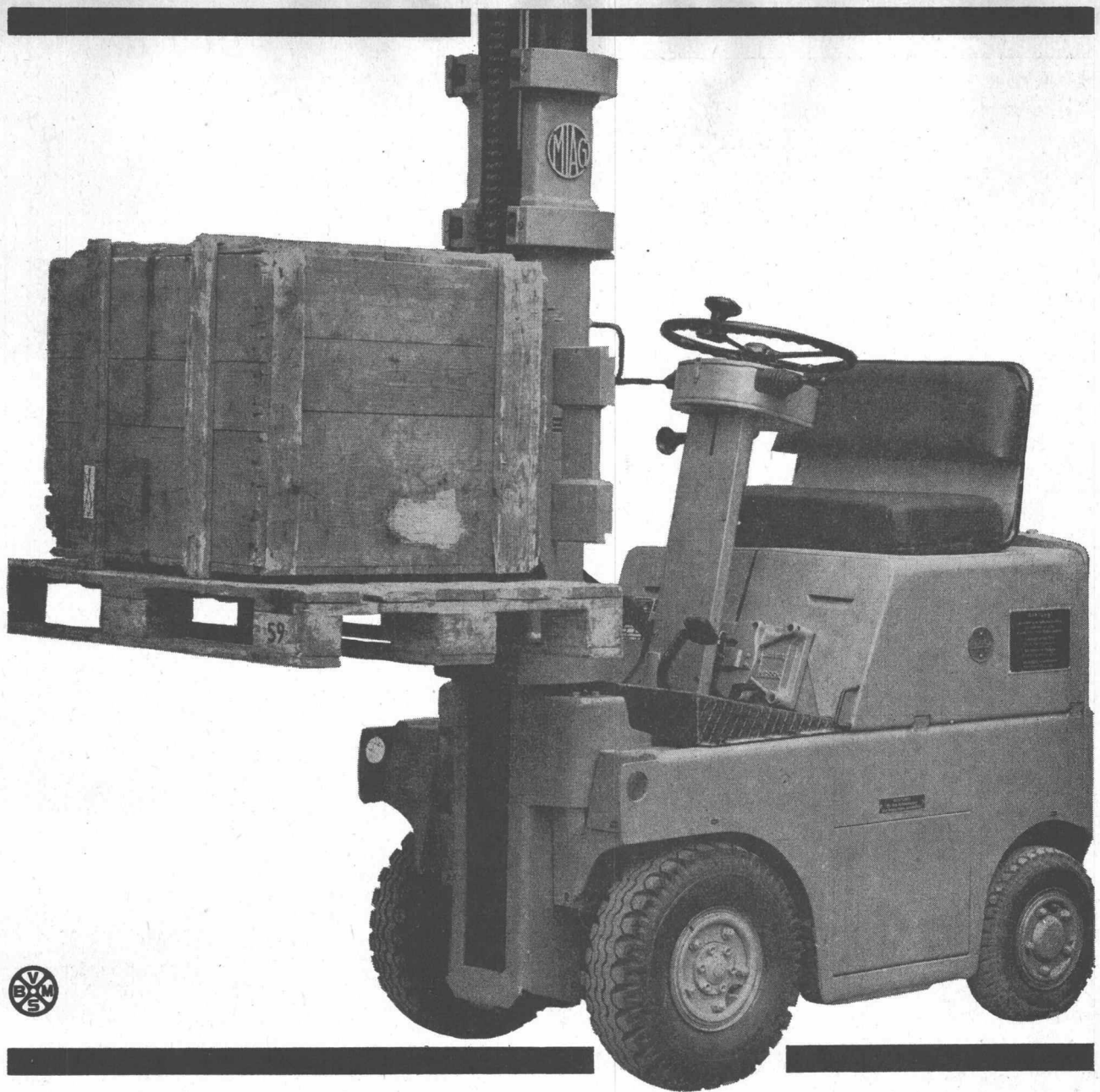
Unsere speziellen
 Hochleistungs-Rippen-
 roherelemente sind
 robust, widerstands-
 fähig bei optimaler
 Kühlwirkung.



ORION WERKE ZÜRICH

Fabrik für wärme- und kältetechnische Apparate, Hardturmstr.185, Tel.051/421600





MIAG explosionsgeschützte Gabelstapler

für geschlossene Räume, Lagerhallen aber auch im Freien: wo explosionsfähige Gas-Luft-Gemische und Dämpfe entstehen, wo durch Salze, chemisch aggressive Dämpfe, Luftfeuchtigkeit u. a. erhöhte Korrosionsgefahr entsteht, in staubigen Betrieben mit Asche, Flugsand, Metalloxyd...

bieten die

MIAG-Liftmobile LM 1 Ex – LM 2,5 Ex, Tragkraft 1–2,5 t

durch ihre druckfeste und staubdichte Kapselung sowie explosionsgeschützte elektrische Installation sicheren Schutz gegen Explosionsgefahr. Die Fahrzeuge sind gegen Staub und feinste Teilchen gut geschützt. Daher: besondere Zuverlässigkeit und erhöhte Betriebssicherheit.

SEV-geprüft



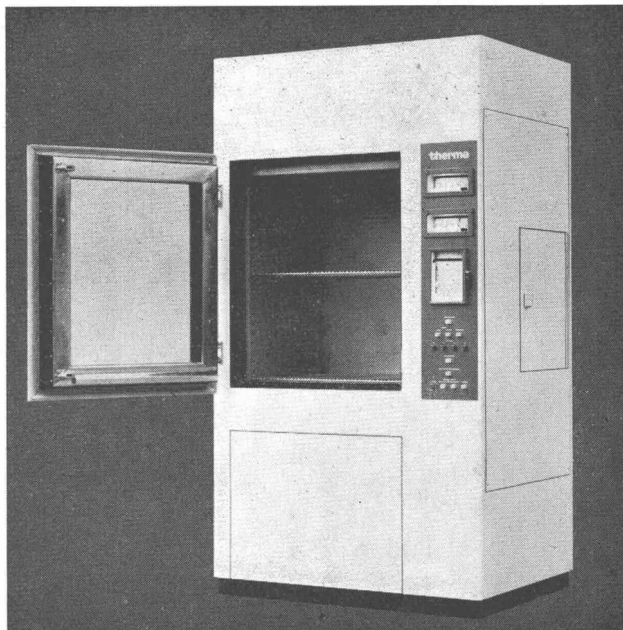
MASCHINEN UND BAHNBEDARF
AKTIENGESELLSCHAFT
DÜBENDORF / ZÜRICH
TEL. (051) 85 00 21 – 25

56315

MBA / DÜBENDORF

**Therma
Klimaprüfschrank KI 336
Wechseltemperaturschrank Te 336
in neuer Ausführung**

Vielfältige Verwendungsmöglichkeiten. Temperaturbereich von -80° + 80° C. Feuchtigkeitsbereich von 35 bis 95%



Therma AG Schwanden GL
Kältebüro Zürich 6,
Hofwiesenstrasse 141
Telephon 051/2616 06
Büros in Bern, Basel,
Lausanne und Genf.

therma

Therma baut Kühltruhen, Klimaprüf- und Wechseltemperaturschränke, Multizellenschränke für verschiedene Temperaturen, Tieftemperatur-Prüfräume, Stratosphärenkammern.

Verlangen Sie bitte unsere Dokumentationen. Beratende Kälteingenieure stehen jederzeit zu Ihrer Verfügung.



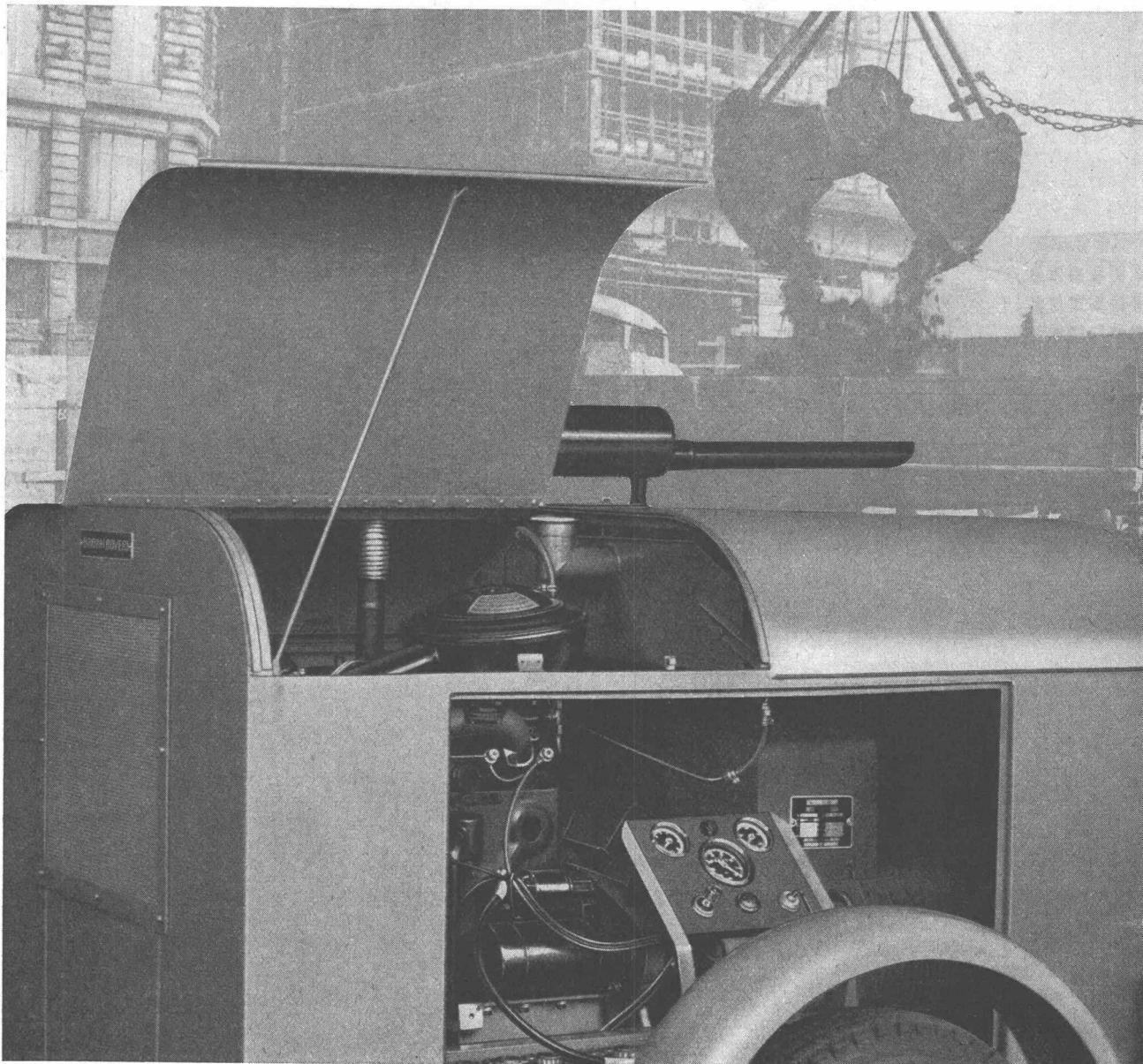
**Gebr.
Tuchschmid AG**



Frauenfeld

Hallen in Stahl

10



Kennzeichen „DGS 500 MBA“

Hinter dieser Bezeichnung verbirgt sich eine fahrbare dieselektrische Schweißgruppe der Firma Brown, Boveri & Cie. Ein Aggregat mit sichtbaren Vorteilen. Vorteil Nr. 1: der Dieselmotor. Fabrikat Mercedes-Benz, Typ OM 636, Leistung 34 PS bei 3000 U/min. Über eine elastische Kupplung ist der Motor direkt verbunden mit Vorteil Nr. 2: dem Generator. Seine Leistungen: Nennstrom 400 A, Maximalstrom 460 A, Dauerstrom 310 A. Motor und Generator sind auf einem stabilen Grundrahmen montiert und

elastisch gelagert. Sie sind, Vorteil Nr. 3, von drei Seiten leicht zugänglich. Von oben, von der Seite und von hinten. Der Dieselmotor spielt eine Hauptrolle in diesem Aggregat. Er hat sich hunderttausendfach in allen Einsatzgebieten bestens bewährt. Wenn Sie sich ausführlicher über Mercedes-Benz Diesel mit einem Leistungsbereich von 20 bis 675 PS, luftgekühlt von 20 bis 120 PS, informieren möchten, schreiben Sie bitte an die Daimler - Benz AG, Stuttgart - Untertürkheim, Verkauf Motoren/Export.

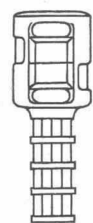
MERCEDES-BENZ DIESEL

Ihre beste Kraft

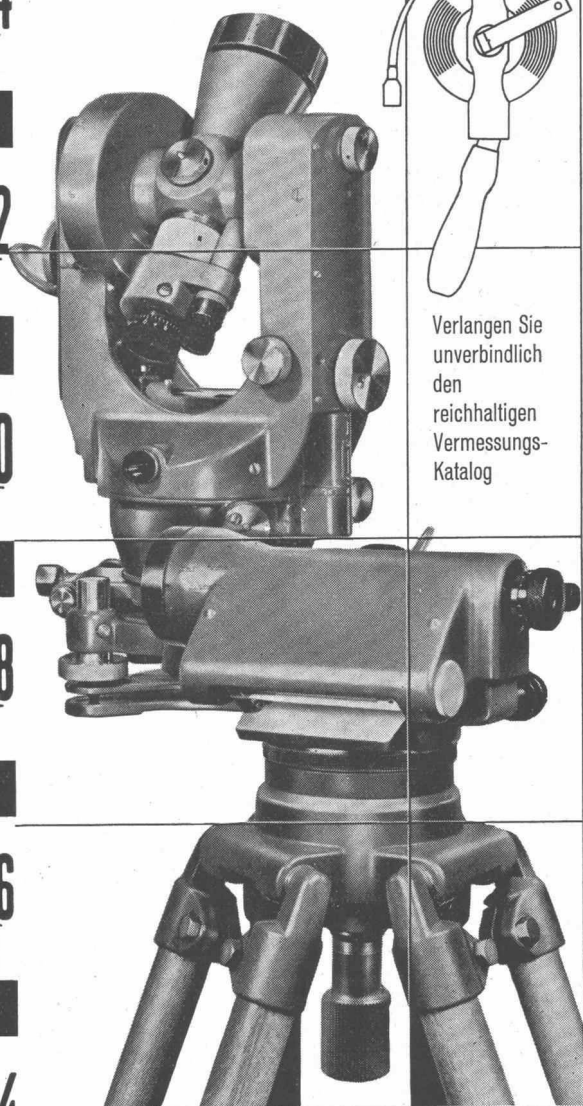


**Generalvertretung für die Schweiz:
Mercedes-Benz Automobil AG, Badener Straße 119, Zürich 4**

Grösste Auswahl
der Schweiz in
Vermessungsinstrumenten
und Messgeräten.
Geschulte Fachberater



Verlangen Sie
unverbindlich
den
reichhaltigen
Vermessungs-
Katalog



GRAB+WILDI

FACHGESCHÄFT FÜR
VERMESSUNGSGERÄTE

Zürich, Seilergraben 59.
Tel. 051/24 35 88
Fabrik in Urdorf bei Zürich
Tel. 051/98 76 67

Ständige
Ausstellung
in Zürich
Seilergraben 59

Wetterunabhängiges Arbeiten mit
Keine Arbeitsunterbrüche mehr bei Regenwetter,
bei Wassereinbrüchen, bei Arbeiten unter Wasser!



-Aquapaint!



COUPON

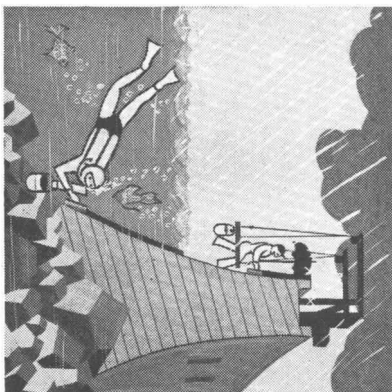


Cital-Aquapaint

ist ein neues, lösungsmittelfreies
Anstrich- und Beschichtungsmaterial.
Haltet und härtet unter Wasser.
Trocknet, härtet und härtet auf nassem
Beton, Kunst- und Naturstein, Holz,
Eisen usw.

Cital-Aquapaint

härtet auf nassen Unterlagen. Eignet
sich zum Abdichten von Terrassen,
Flachdächern, Schwimmbassins, Klär-
gruben usw.



Cital-Aquapaint
härtet unter Wasser

(beim Abdichten von Staumauern,
Brückenstützen, Stollen, Druckstollen,
Kanälen, Kanalsationen usw.)

Verlangen Sie bitte noch heute
nähere Auskünfte über die vielen
Anwendungsmöglichkeiten von
Cital-Aquapaint.

CITOSAN AG

GÜTTINGEN TG, Tel. 072/8 67 24
Zürich 6, Stampfenbachstrasse 61
Telefon 051/26 44 88

Wir wünschen

- Spezialprospekte
 unverbindliche Fachberatung

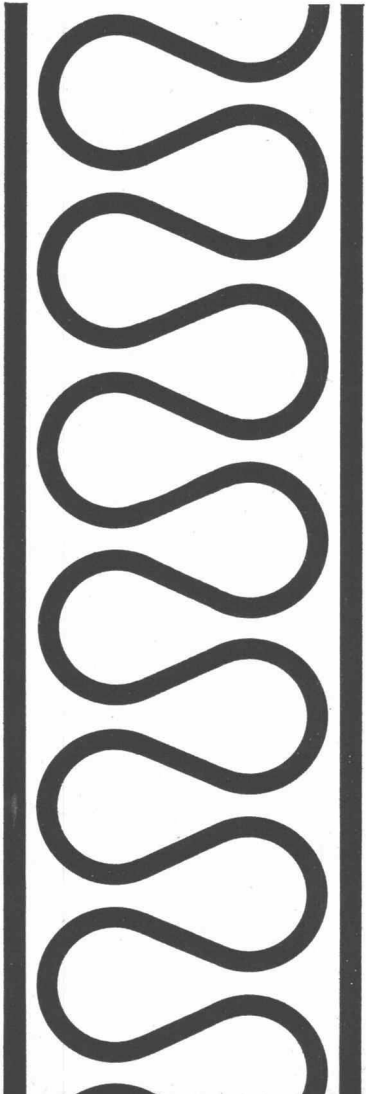
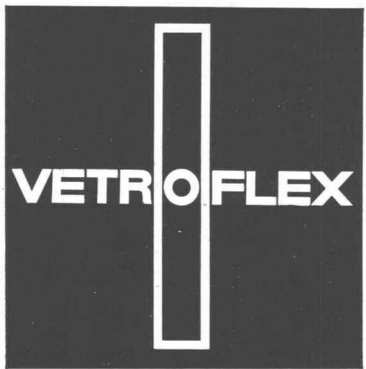
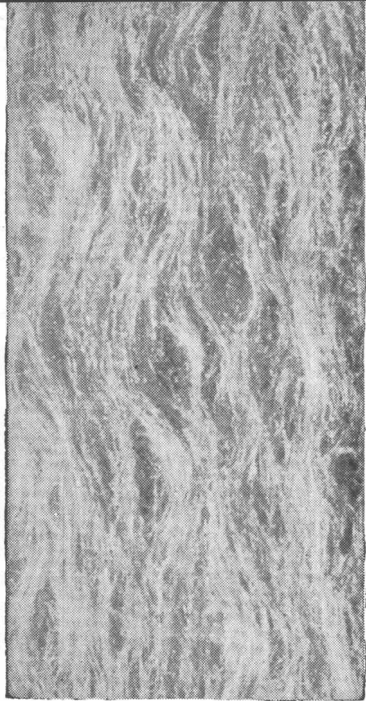
BZ 5. 12. 63

Name: _____

Wohnort: _____

Strasse: _____

Kanton: _____

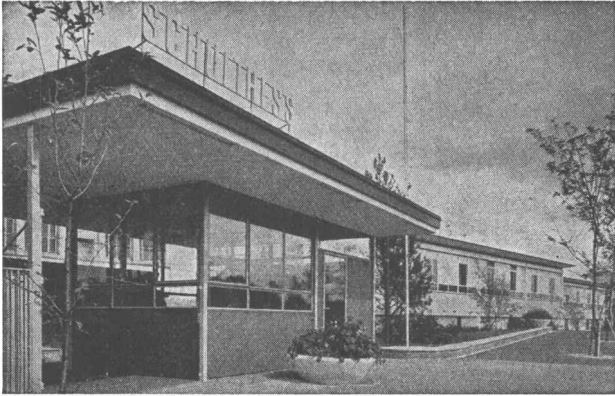


eingebaute Behaglichkeit

GLASFASERN AG

Verkaufsbüro Zürich
Nüscherstr. 30 Tel. 051/271715

Angenehme Raumtemperatur
und lärmfreies Wohnen durch
VETROFLEX – das ist die
Grundlage echten Komforts



Mipolam Kunststoff-Fenster VERWO – die moderne Lösung für moderne Bauten. Seit Jahren bewährt und für repräsentatives Bauen begehrt. Die besonderen Vorteile:

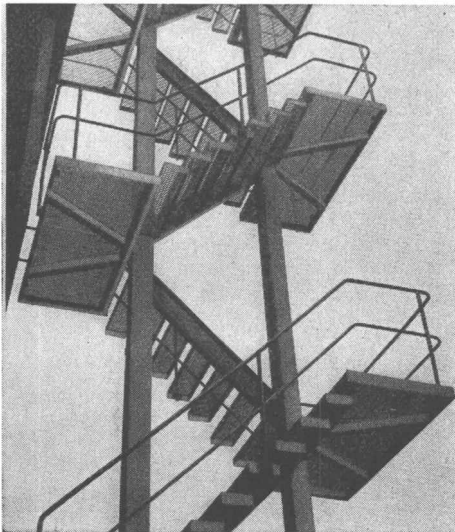
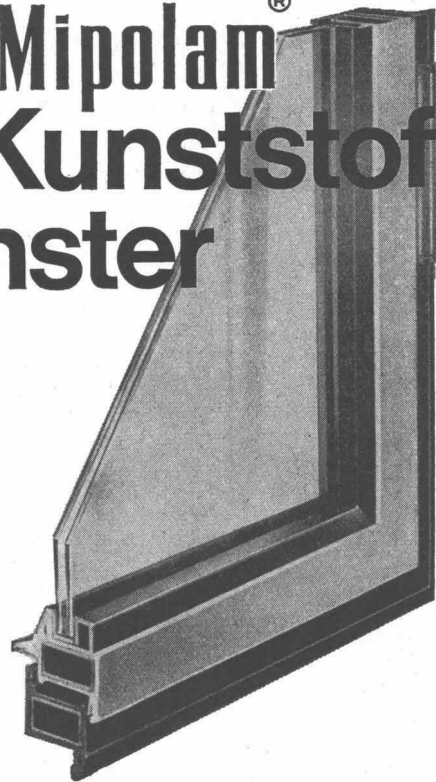
- Grosse Stabilität
- keine Malerarbeit
- witterungsbeständig
- Verbundverglasung
- vorzügliche Abdichtung
- gute Wärme-Isolierung
- starke Schalldämpfung
- lichtechte Farben
- keine Unterhaltskosten
- leichte Reinigung.

Mipolam Kunststoff-Fenster VERWO – Kunststoffprofile von technisch und ästhetisch vollendeter Form, fugenlos über Vierkant-Stahlrohre gezogen. Für alle Flügeltypen, in verschiedenen Farben, Profilierungen und Dimensionen. Bitte Prospekt verlangen.

VERWO

VERWO A.G. PFÄFFIKON SZ TELEFON 055/54455

Mipolam[®] Kunststoff- Fenster



Original-WEMA-Gitterroste



TEL. (051) 93 32 32

RIWOSA -

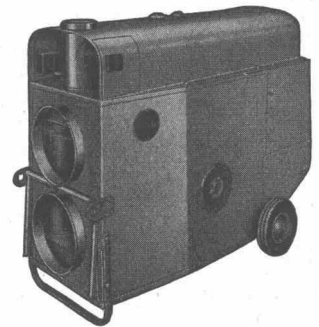
Modernster, fahrbarer

LUFTHEIZAPPARAT HERMAN NELSON

Heute unentbehrlich!

- für **provisorische Heizung**
- Bauaustrocknung**
- Raum-Temperierung**
- Auffauung, Enteisung**

- **Vollautomatisch**
- **Wirtschaftlich**
- **Leistungsfähig**
- **Wartungslos**



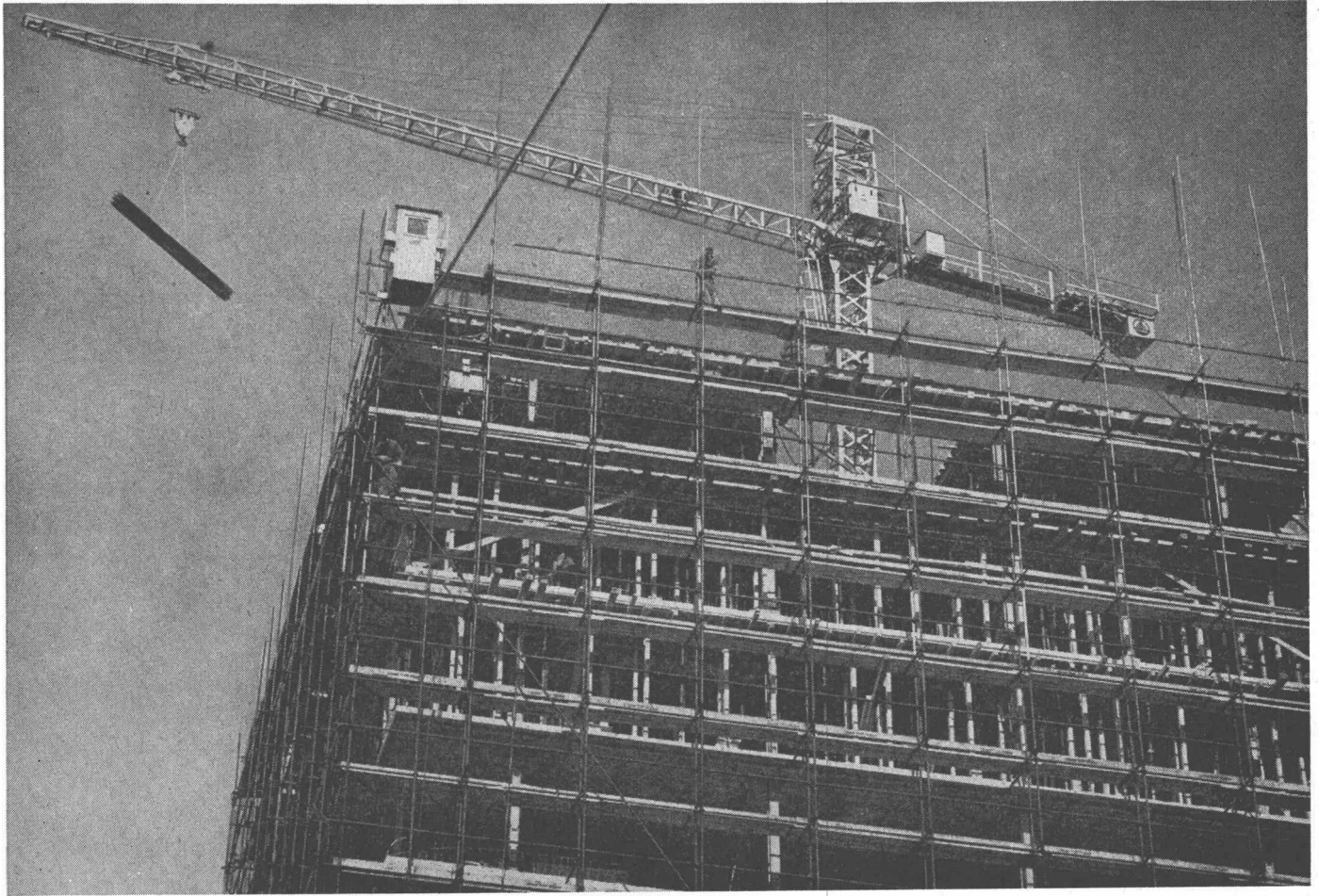
Mod. De Luxe

Unsere Apparate werden auch mietweise abgegeben

Die meistgekauft mobile Luftheizung der Schweiz — auch für Ihren Betrieb!

RIWOSA AG

Witikonstrasse 80 ZÜRICH 32 Tel. (051) 24 45 54



Schwing

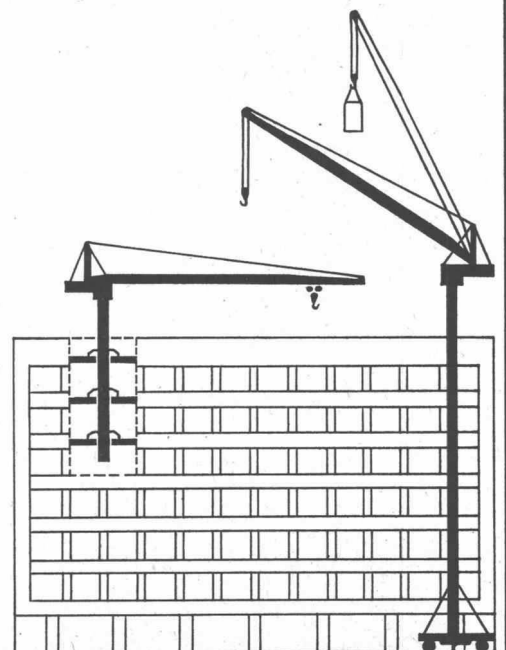
Universal-Kran

Der SCHWING-Kran wird als Kletter- oder Standkran eingesetzt. Je nach Bedarf kann der Ausleger horizontal mit Laufkatze oder als Wippausleger mit horizontalem Lastweg arbeiten.

Als Kletterkran wird der SCHWING in die obersten drei Decken eingespannt und klettert aus eigener Kraft mit dem Bau in die Höhe. Freistehend, auf Schienen fahrbar (mit oder ohne Kurvenfahrwerk) erreicht er durch Einsetzen von standardisierten Maststücken eine Höhe bis zu 47 m. (Als Standkran abgestützt über 100 m.)

Die hohe Arbeitsgeschwindigkeit, die grosse Tragfähigkeit und der Arbeitsbereich bis zu 80 m Durchmesser garantieren eine eindrucksvolle Leistung.

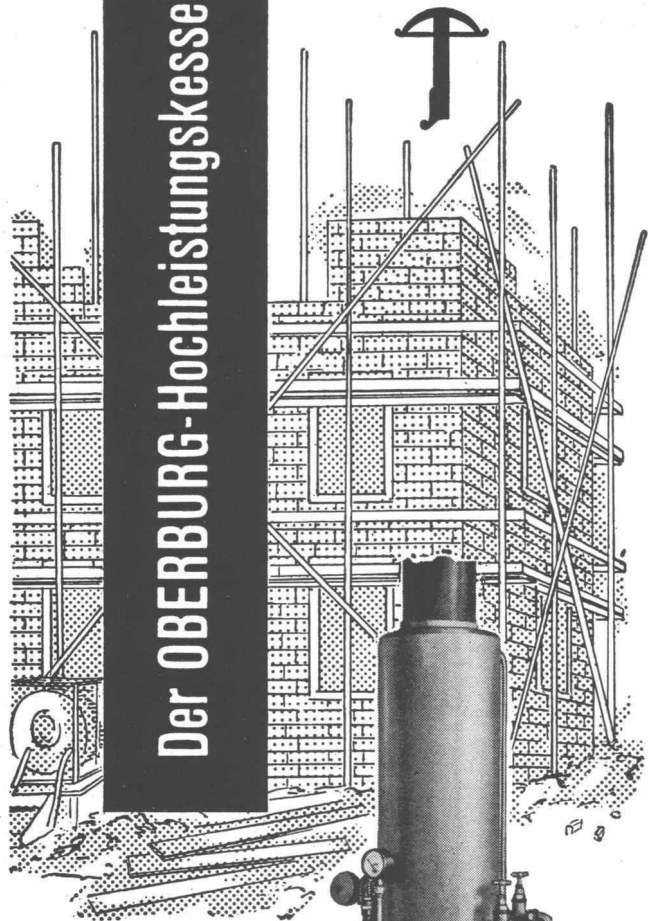
Dürfen wir Sie mit den vielseitigen Einsatzmöglichkeiten des modernen SCHWING bekanntmachen?



Robert Aebi^{AG}

Zürich 1
 Uraniastrasse 31/33
 Telefon 051/23 17 50

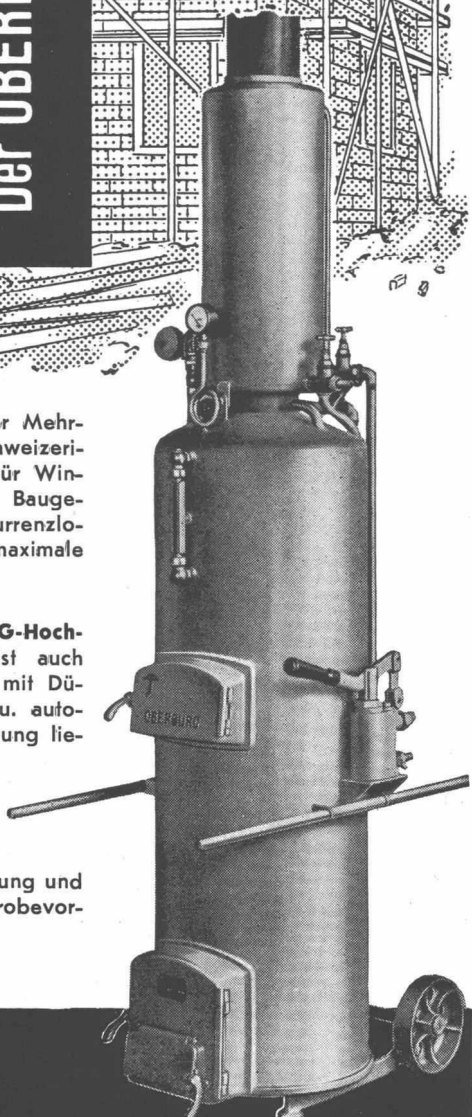
Der OBERBURG-Hochleistungskessel



bietet als solider Mehrzweckkessel schweizerischer Herkunft für Winterarbeiten im Baugewerbe bei konkurrenzlosem Preis eine maximale Leistung

Der **OBERBURG-Hochleistungskessel** ist auch als Vollautomat mit Düsen-Ölbrenner u. automat. Wasserspeisung lieferbar.

Technische Beratung und unverbindliche Probeverföhrung durch



NOTTARIS & WAGNER

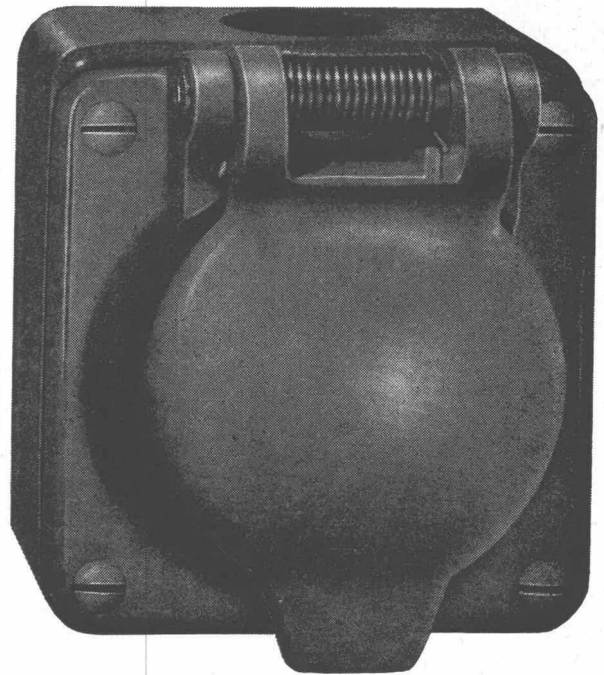
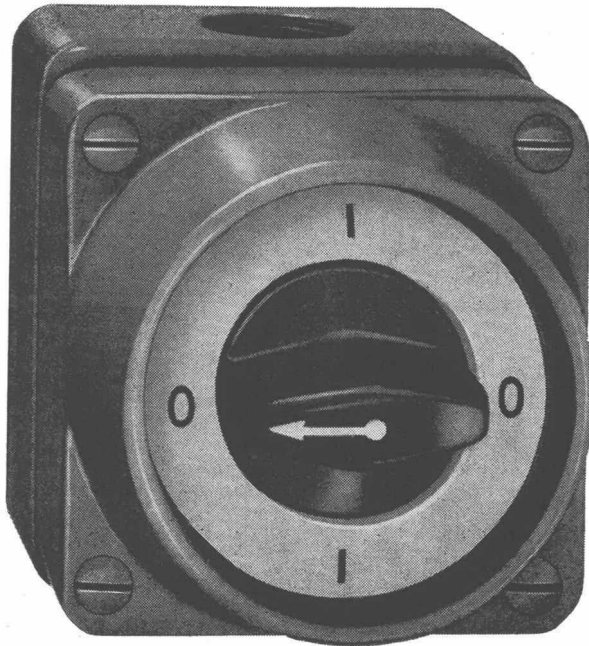
Eisengiesserei & Ofenfabrik Gegr. 1842
Oberburg-Burgdorf Telefon (034) 23011

zeitgemäss bauen

solomatic Raff- und Rollstoren			
alu-color Aluminium-rollladen			
Jalousieladen			
Sonnenstoren			
Stoffrouleaux			
Holz- und Stahlblechrollladen			
Roll- und Scherengitter			
Kipp- und Schwenktore			
Verdunkelungsanlagen			
holoplast Trennwände			
mit			
GRIESSER			
Aadorf 052 4 7112			
Basel 061 34 63 63			
Bern 031 2 26 42			
Genève 022 33 82 04			
Lausanne 021 26 18 40			
Lugano 091 3 44 31			
Luzern 041 2 72 42			
St. Gallen 071 23 14 76			
Zürich 051 23 73 98			

Drehschalter und Steckdose,
in Leichtmetall,
grau farbgelb-spritzt,
für feuchte Räume

Feller



Adolf Feller AG Horgen

Série 8600AG Grösse:75/82 mm

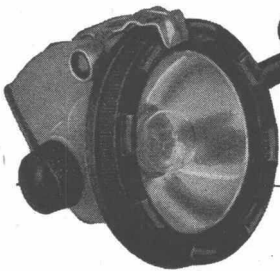
8203 AG Grösse:75/82 mm



Helmlampen **DOMINIT**

haben sich für Arbeiten in Gruben und Stollenbau als besonders geeignet erwiesen. Sie sind explosionsgeschützt, äusserst robust, korrosionsbeständig und spritzwasserdicht. Batteriegehäuse und Leuchtenkopf bestehen aus hochwertigem und unempfindlichem Kunststoff.

Besondere Merkmale: Geringes Gewicht, lange Brenndauer, niedrige Unterhaltskosten, grösste Betriebssicherheit, und hohe Lichtintensität. Als Stromquelle dient eine dreizeilige Nickel-Kadmium-Batterie. Dazugehörige Ladestelle, sowie sämtliche Ersatzteile sind prompt ab Lager lieferbar.



**AP
Z**

Angst & Pfister A/G.

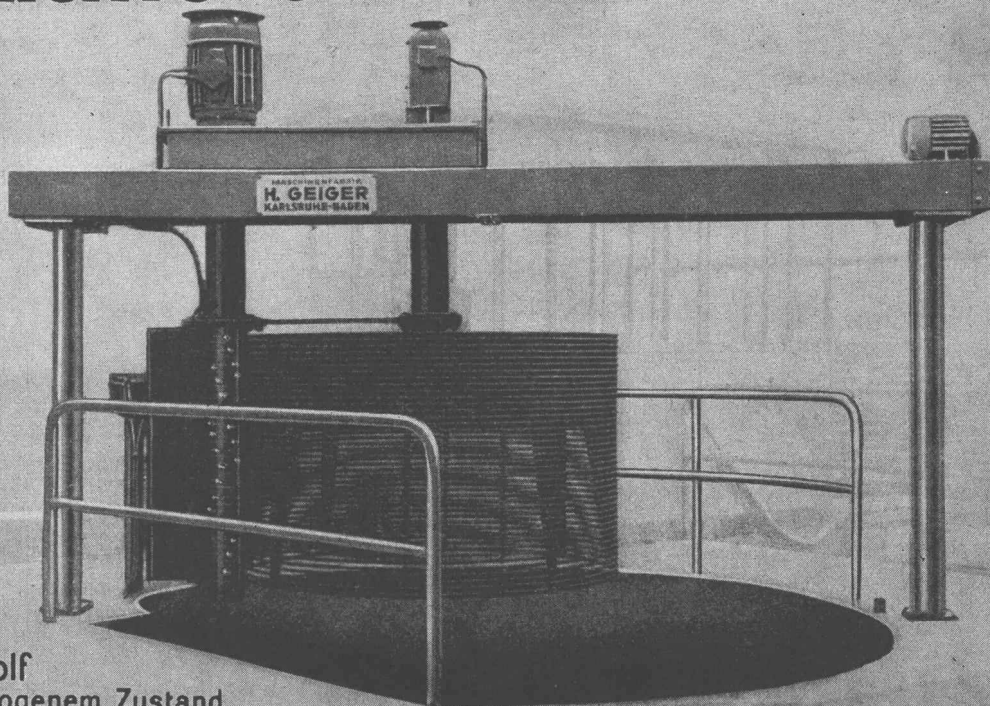
Zürich Stampfenbachstrasse 144 · Telephon 26 97 01

GO

**Tore für Industriebauten
Geilinger & Co. Winterthur**



GEIGER EINRICHTUNGEN FÜR KLÄRANLAGEN



**Rechenwolf
in hochgezogenem Zustand**

**TEIL AUSFÜHRUNG, MONTAGE UND SERVICE DURCH
HANS ROSHARD, INGENIEUR SIA, KÜSNACHT**