

Zeitschrift: Schweizerische Bauzeitung
Band: 82 (1964)
Heft: 11

Werbung

Nutzungsbedingungen

Die ETH-Bibliothek ist die Anbieterin der digitalisierten Zeitschriften. Sie besitzt keine Urheberrechte an den Zeitschriften und ist nicht verantwortlich für deren Inhalte. Die Rechte liegen in der Regel bei den Herausgebern beziehungsweise den externen Rechteinhabern. [Siehe Rechtliche Hinweise.](#)

Conditions d'utilisation

L'ETH Library est le fournisseur des revues numérisées. Elle ne détient aucun droit d'auteur sur les revues et n'est pas responsable de leur contenu. En règle générale, les droits sont détenus par les éditeurs ou les détenteurs de droits externes. [Voir Informations légales.](#)

Terms of use

The ETH Library is the provider of the digitised journals. It does not own any copyrights to the journals and is not responsible for their content. The rights usually lie with the publishers or the external rights holders. [See Legal notice.](#)

Download PDF: 19.11.2024

ETH-Bibliothek Zürich, E-Periodica, <https://www.e-periodica.ch>

Schweizerische Bauzeitung

Revue Polytechnique Suisse
Wochenschrift

11

82. Jahrgang

Donnerstag 12. März 1964

Organ des SIA und der GEP

Herausgeber

W. Jegher und A. Ostertag

Fenster



Kiefer Zürich

LERCH AUFZÜGE

Zürich 1 Oefenbachgasse 5
Telephon (051) 23 30 00

mit Hand-, elektrischem
und hydraulischem Antrieb

Patentanwälte

E. Blum & Co., Zürich 8

Gegründet 1878 Telephon (051) 47 54 54

«Wartegg», Mühlebachstr./Kirchenweg 5

Anmeldung
von Erfindungen
Fabrik-
und Handelsmarken
Gutachten,
Prozessberatung

Stein zeug

Steinzeugfabrik
Embrach AG
für Kanalisation
und chemische Industrie

Embrach/ZH

Embrach

Inhalt

- Fundationsprobleme bei Brückenbauten. Von G. Schnitter 169*
Untersuchungen an einem Abluftsystem. Von J. Kempf 175*
Probleme des Wohnungsbaues. Von G. Risch 181
Neubau Rosental der Mustermesse Basel. Von G. Risch 183

Mitteilungen

- Persönliches. Autofahren über den Aermelkanal 183

Nekrologe

- Moses Wolf Goldberg. Franz Tausky. Georges André Berner 183

Buchbesprechungen

- VSM-Normenverzeichnis. Beton-Kalender 1964 183
Neuerscheinungen 184

Mitteilungen aus dem S. I. A.

- Fachgruppe der Ingenieure für Brückenbau und Hochbau. Weiterbildung des Ingenieurs und des Architekten 184

Ankündigungen

- Studienreise «Nordische Architektur». Graphische Sammlung der ETH. European Space Research Organisation. Angewandte Arbeitswissenschaft. Schweizerische Vereinigung für Gewässerschutz und Lufthygiene. Vortragskalender 184

Verlag und Redaktion

Zürich 3/45, Staffelstrasse 12
Postfach Zürich 1
Tel. (051) 23 45 07/08, Postcheck VIII 6110

Bezugspreise

	Abonnement:		
	3 Monate	6 Monate	12 Monate
Schweiz	17.50	35.—	70.—
Ausland	19.—	38.—	76.—

Für Mitglieder des S. I. A., der G. E. P. und des Schweiz. Technischen Verbandes sowie Studierende anerkannter schweiz. Technischer Mittelschulen ermässigte Preiskategorien nach Tarif.

Anzeigenverwaltung

Mosse-Annoncen AG, Zürich 1
Limmatquai 94, Postfach Zürich 23
Tel. (051) 24 26 00, Postcheck VIII 1027

VSL

Haben Sie alle
Vorteile genutzt?

Kein genaues
Ablängen der
Kabel notwendig

Doppelkabel
Kabelkanäle
Teflon
Injektionsanker
Felsanker

Auskunft
Beratung
Dokumentierung
über das
Vorspann-System
Losinger
durch

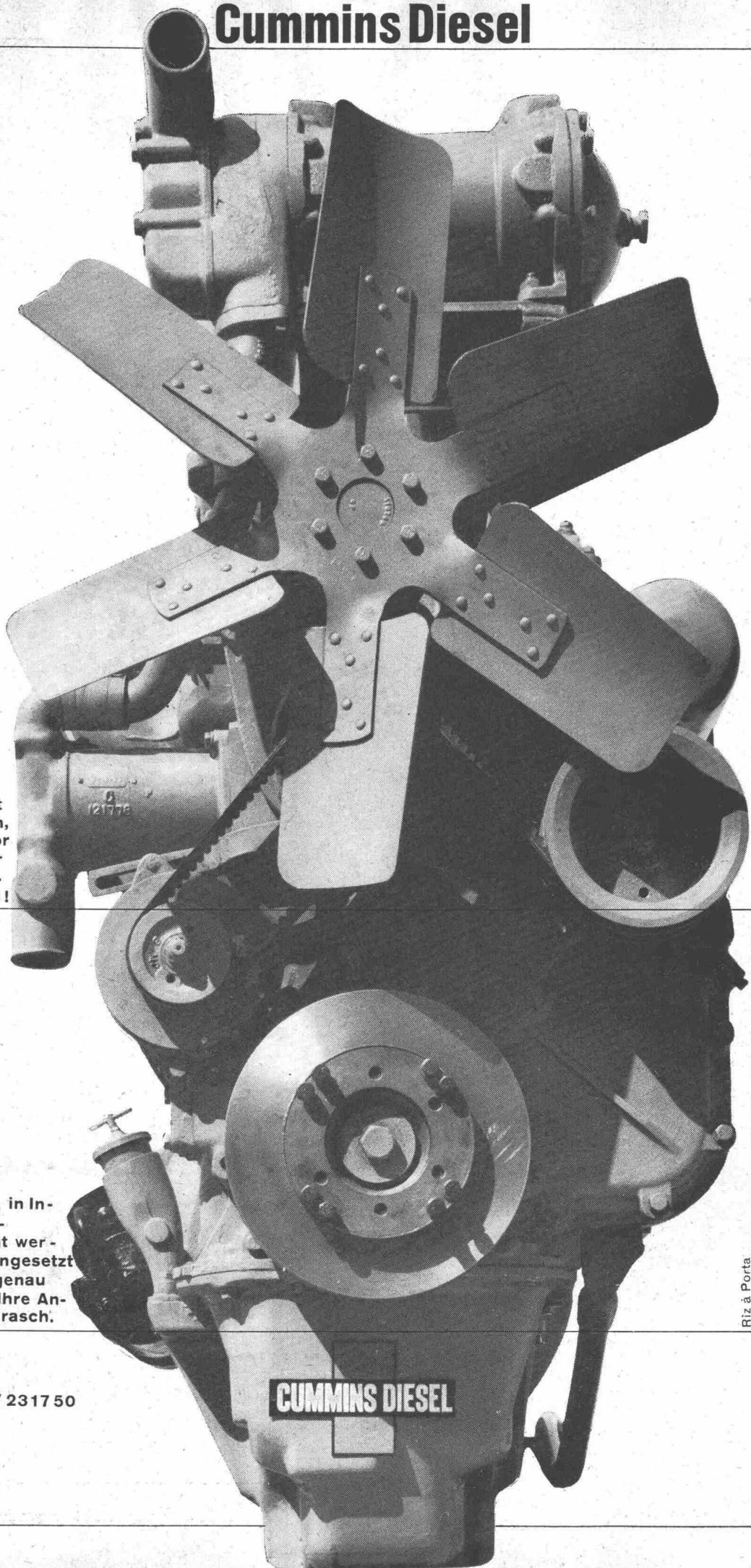
Spannbeton AG Bern
Monbijoustr.49 031 4517 11

Spannbeton AG Zürich
Seefeldstr.152 051 47 74 30

Précontrainte SA Lausanne
1 Avenue des Alpes 021 23 14 95

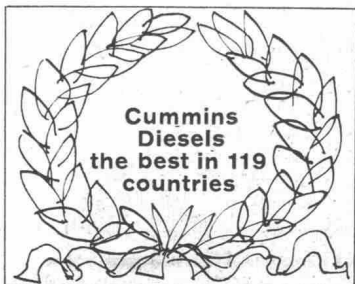
Beton Precompresso SA Locarno
Via A. Ciseri 093 7 48 91

Cummins Diesel



Cummins Diesel

der kräftige Motor... der unverwüthliche Diesel... der Motor mit den grossen Revisions-Abständen, der sparsame Cummins, der Motor mit den kurzen Lieferfristen... der in 119 verschiedenen Ländern beliebte, langlebige Cummins Diesel!



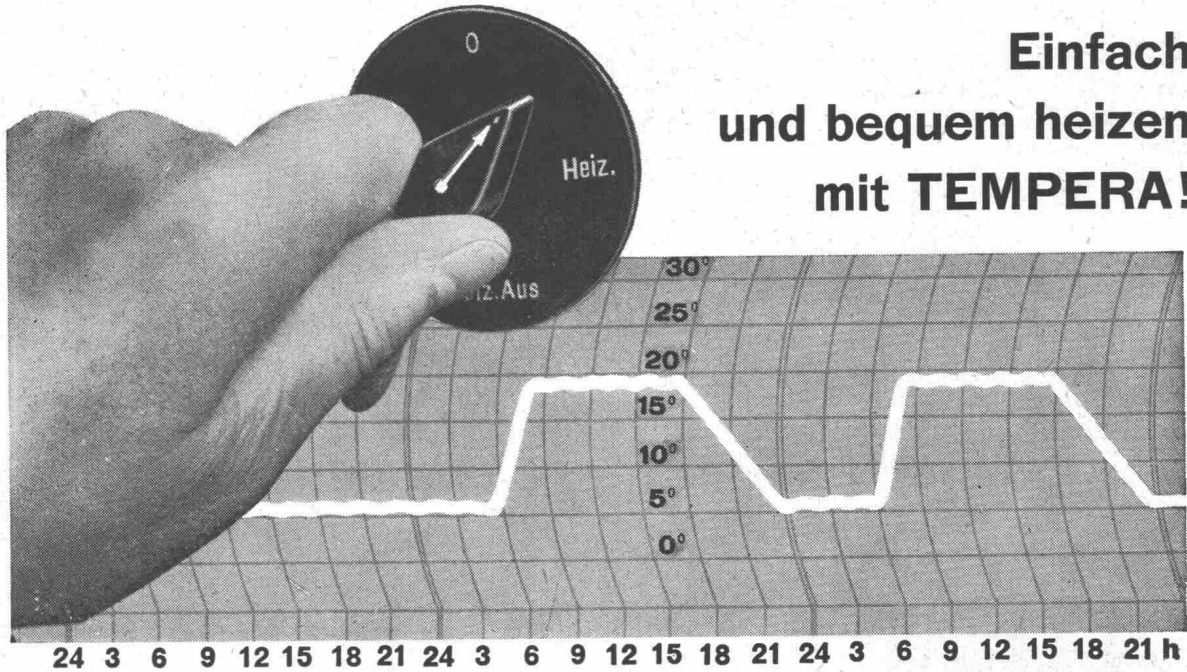
Auf der Strasse, auf dem Wasser, in Industriebetrieben, auf Baustellen — überall, wo 60 bis 700 PS benötigt werden, kann ein Cummins Diesel eingesetzt werden, der Ihren Bedürfnissen genau entspricht. Unterbreiten Sie uns Ihre Antriebsprobleme; wir helfen Ihnen rasch.

Robert Aebi^{AG}

Uraniastr. 31/33 Zürich Tel. 051/ 2317 50

CUMMINS DIESEL

Einfach und bequem heizen mit TEMPERA!



Die LUFTHEIZUNG ist in den meisten Fällen die zweckmässigste Lösung für die Beheizung von Werkstattträumen, Montage- und Einstellhallen, Versammlungsräumen, Kirchen, Kinos usw.

Eine gute Luftheizung, welche die gestellten Anforderungen erfüllen und einen wirtschaftlichen Betrieb gewährleisten soll, muss fachgerecht projektiert und ausgeführt werden. Nur die besten Apparate und Bestandteile sind gut genug. Eine «Tempera»-Luftheizung vereint in sich sorgfältige Planung, einwandfreie Ausführung und erstklassige Materialien. «Tempera»-Luftheizöfen sind direkt ölgefeuert. Sie zeichnen sich durch lange Lebensdauer, höch-

sten Wirkungsgrad und gefällige Form aus. Für jeden Zweck ist die geeignete Ausführung vorhanden.

Ölbrenner bekannter Schweizer Marken werden mitgeliefert. Auf Wunsch überlassen wir dem Kunden die Wahl des Brenners.

Ihr Heizproblem wird durch unsere Fachleute gewissenhaft und zweckmässig gelöst. Senden Sie uns Projektunterlagen oder fordern Sie unseren Besuch. Wir beraten Sie unverbindlich.

Unser Fabrikationsprogramm umfasst – ausser Luftheizung – lufttechnische Anlagen jeder Art sowie Trocknungsanlagen.

TEMPERA-Luftheizung

Schweizer Fabrikat

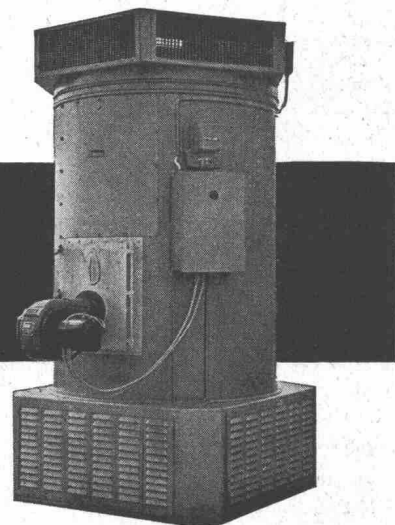
dübi

DÜBI & CO., HERZOGENBUCHSEE

Lufttechnische Anlagen

Telephon (063) 5 18 59

MUBA Halle 8 Stand 3012





Hürlimann Isolierbaustein

aus gebranntem Tonmergel vom Urmiberg



Bewährt und gefragt
... für Wohn- und Geschäftshäuser,
wie auch für öffentliche Bauten.

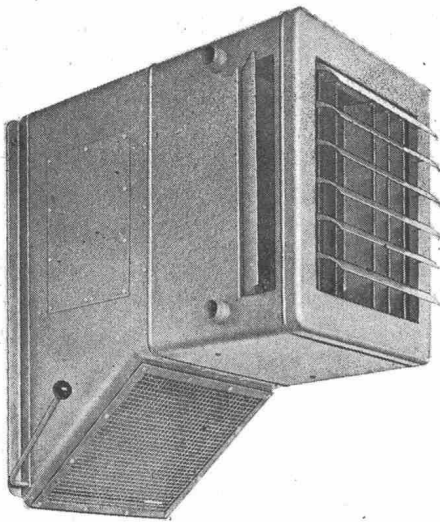


Die Vorteile liegen klar auf der Hand!

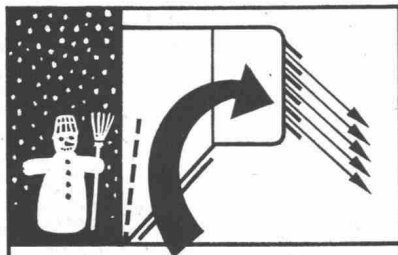
12

1. Das beste Rohmaterial: Tonmergel
2. Gute Isolation
3. Verschiedene Steinmasse
4. Geringer Mörtelverbrauch
5. Leicht zu bearbeiten
6. Lieferung auf den Tag genau
7. Normale Steindruckfestigkeit
8. Genaue Masshaltigkeit
9. Keine Ausblühungen
10. Idealer Träger für jeden Verputz
11. Bauen Sie «billiger» — mit bester Qualität
12. **Bewährt und gefragt**

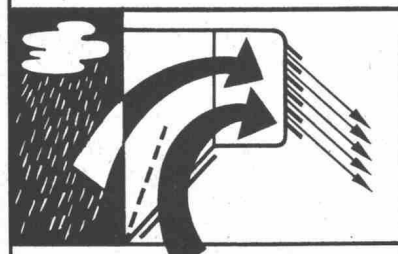
K. Hürlimann Söhne AG, Brunnen, Tel. 043/91046



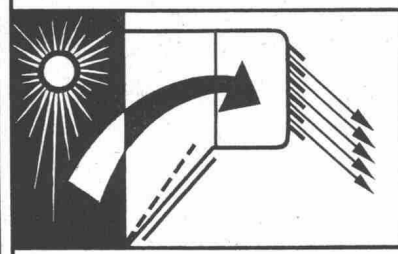
Der Luftheizapparat Typ M wird dort verwendet, wo nebst der Heizung eine Zufuhr von Frischluft notwendig oder erwünscht ist.



Im Winter:
Umluft-Betrieb



In der Übergangszeit:
Frisch- und Umluft



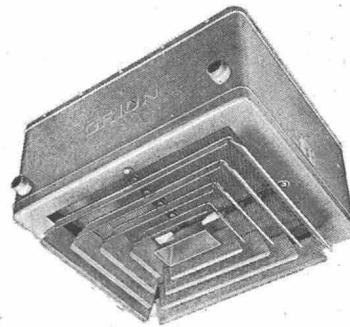
Im Sommer:
Frischluft-Betrieb

Die Mischluftklappe gibt die Möglichkeit, das Frischluft-Umluftgemisch nach Belieben zu regulieren.

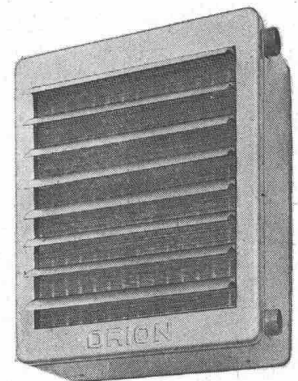
ORION-

Luftheiz-Apparate

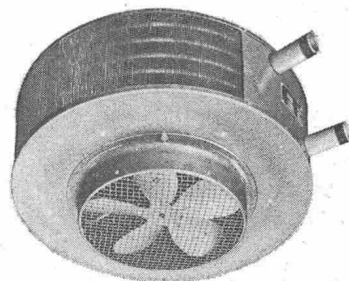
Die idealen Geräte zum Heizen und Lüften von Fabrikationsräumen, Montagehallen, Lagerräumen, Garagen usw.



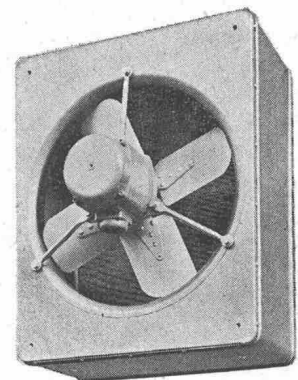
Mit dem Deckenluftheizapparat Typ D lassen sich viele Heizprobleme in Räumen lösen, in denen infolge der Platzverhältnisse keine Wandapparate montiert werden können.



Der Normalluftheizapparat Typ N für Umluftbetrieb ist der einfachste Apparatetyp mit sehr vielen Verwendungsmöglichkeiten in bezug auf Platzierung sowie Anwendung bei günstigem Preis.



Der Typ RG ist für niedere Räume bestimmt. Da die Warmluft seitlich austritt, werden störende Luftbewegungen weitgehend verhütet.



Der Verkauf und die Montage der ORION-Luftheizapparate erfolgt durch die Heizungs- und Lüftungsfirmen.

ORION WERKE ZÜRICH

Fabrik für wärme- und kältetechnische Apparate

Hardturmstrasse 185

Telefon 051/42 16 00



Lima Pneukranwagen

— die modernsten Pneukrane der Welt, druckluftgesteuert und für schwersten Einsatz konstruiert. Speziell lange Ausleger (Beispiel: der abgebildete Typ 250-T mit Standard-Ausleger 9 m und einer maximalen Auslegerlänge von 52 m, selbstaufstellend) ermöglichen rasche und wirtschaftliche Ausführung von Hochbauarbeiten. Modelle in verschiedenen Grössen mit 22-77 To. Tragkraft, lieferbar mit Schleppkübel und Greiferausrüstung. Unterbreiten Sie uns unverbindlich Ihre Arbeitsprobleme!

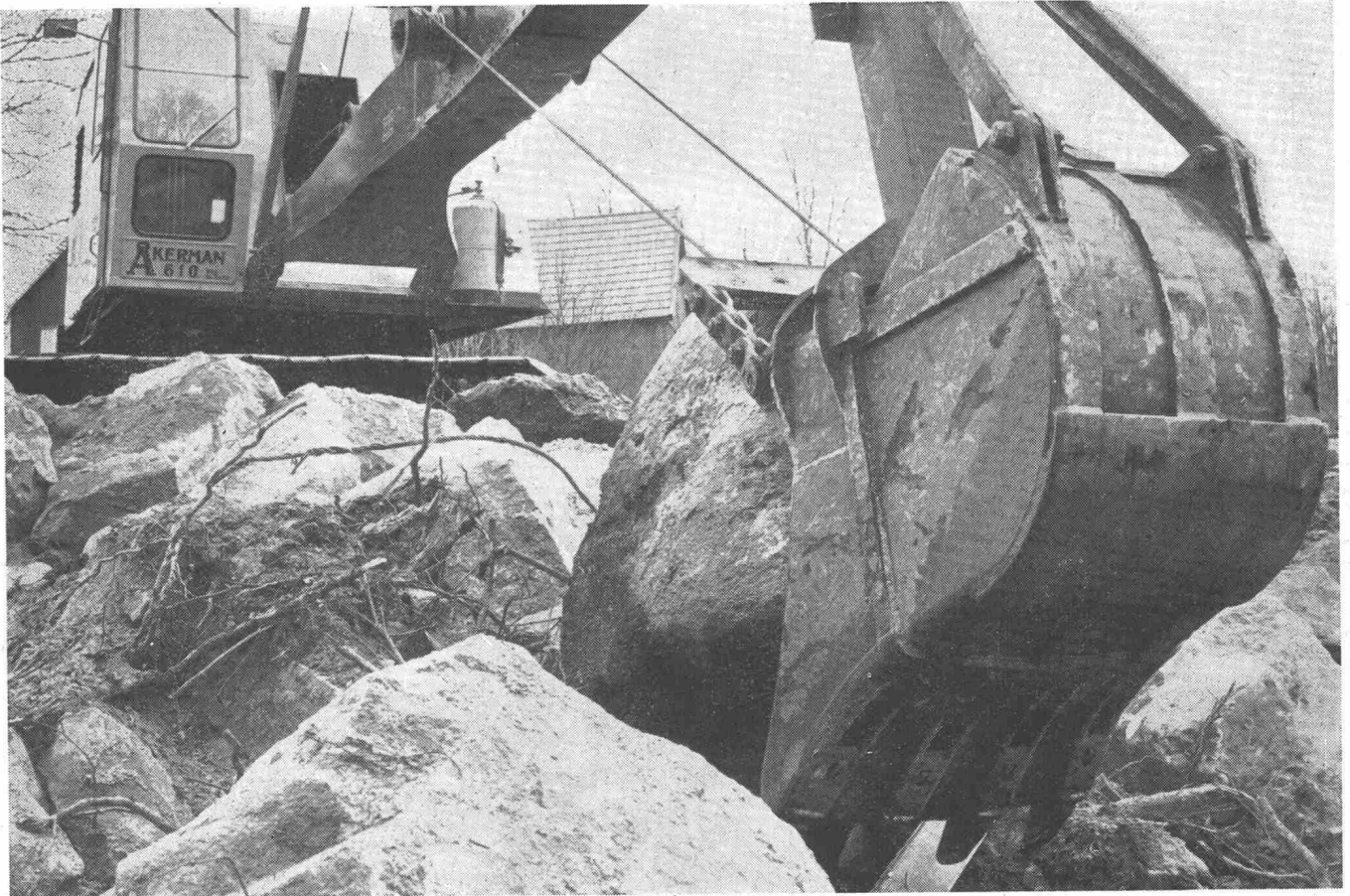
Charles Keller Baumaschinen, Tel. 051/933933

Besuchen Sie uns am Stand 155 im Freigelände des Automobil-Salons!

b + f corso 238

rolba

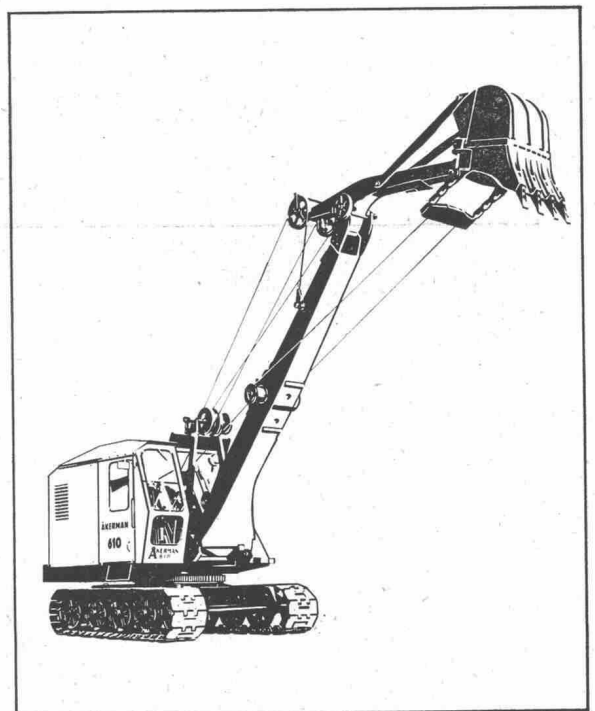
AK 700 an der Arbeit / Über 2500 AK 700 stehen heute im Einsatz

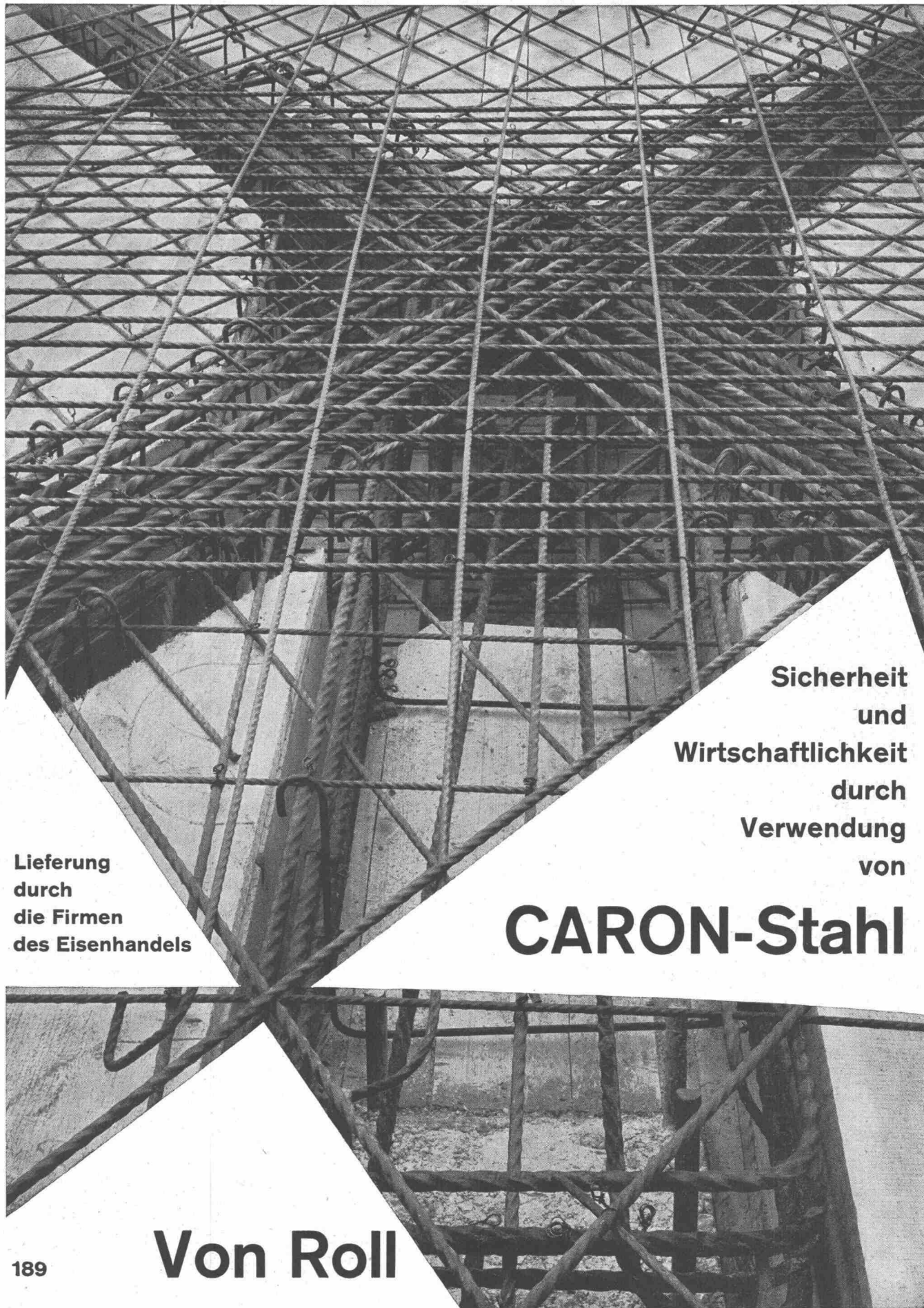


AKERMAN 700 – Universal- Bagger

mit 750/700 ltr. Ausrüstung
Serienmässig mit Drehmomentwandler ausgerüstet, Reisskraft 14,7 t
Gemeinsamer Ausleger für Hoch- und Tieflöffel
Kugeldrehkranz ohne Königswelle
Der Akerman 700-Bagger kann jederzeit mit einer hydraulisch gesteuerten Ramm-ausrüstung versehen werden

Verlangen Sie Offerte und Referenzen bei
ROLBA AG Bärengasse 29 Zürich 1





Lieferung
durch
die Firmen
des Eisenhandels

Sicherheit
und
Wirtschaftlichkeit
durch
Verwendung
von

CARON-Stahl

189

Von Roll

Holorib

SCHNELLER BAUEN AUCH IN DER WELT

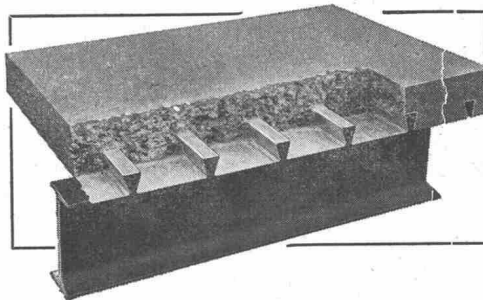
ANGEWENDET BEIM BAU
DES GRÖSSTEN BÜROGEBÄUDES
DER WELT, DEM
«PAN-AM» BUILDING
IN NEW YORK CITY,

VORGESCHRIEBEN FÜR DIE
AUSFÜHRUNG DES GRÖSSTEN
WOHNGEBÄUDEBAUVORHABENS
IN EUROPA, DAS
«RED ROAD»-PROJEKT IN GLASGOW ...

Schnelle Bauausführung, Sicherheit, rationeller Arbeitseinsatz und Wirtschaftlichkeit führten zur ausschliesslichen Verwendung von HOLORIB-«Top Hat»-Decken beim Bau des imposanten «Pan-Am» Building, das sich mit seinen 59 Stockwerken über die New Yorker Grand Central Station erhebt; 204 380 m² dieser neuartigen selbsttragenden Stahldecken mit vollständiger elektrischer Installation wurden hier montiert.

Eineinhalb Kilometer vom Stadtzentrum Glasgows entfernt wurde nunmehr mit der Verwirklichung eines in seiner Art einzigartigen Wohngebäudeprojektes, des schnellsten und ehrgeizigsten begonnen das je in Grossbritannien zur Ausführung gekommen ist: das «Red Road»-Projekt — mit seinen 31 Stockwerken (1356 Wohnungen) ist es das höchste Wohngebäude Europas!

Ebenso wie das «Pan-Am» Building in New York besitzt auch dieses Gebäude ein Stahlrahmentragwerk und 130 060 m² HOLORIB-Stahldecken. Jeweils zwei Stockwerke werden in einer Arbeitszeit von nur einer Woche fertig montiert — ohne Verwendung von Montagestützen, Bewehrungen oder kostspieligen Schalungen irgendwelcher Art.



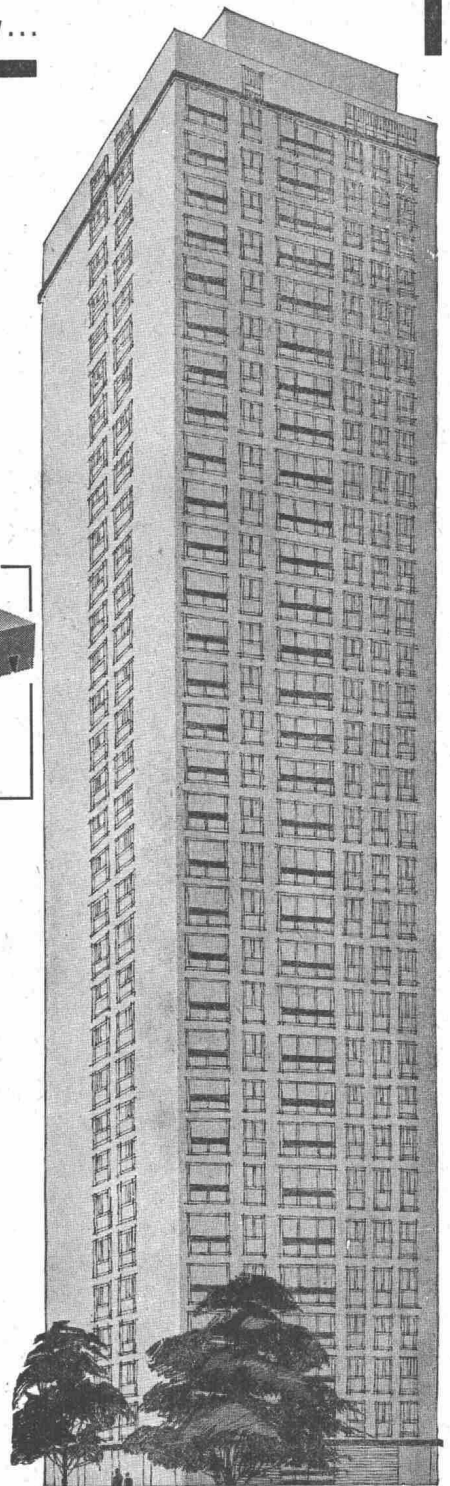
DIE STAHLDECKE

- ohne Bewehrung
- ohne Montagestützen
- ohne Schalung
- Montage ohne Zeitverlust

HOLORIB-Stahldecken sind nunmehr auch überall in Europa lieferbar.

Wenden Sie sich noch heute an die HOLORIB LIMITED und verlangen Sie nähere Auskunft.

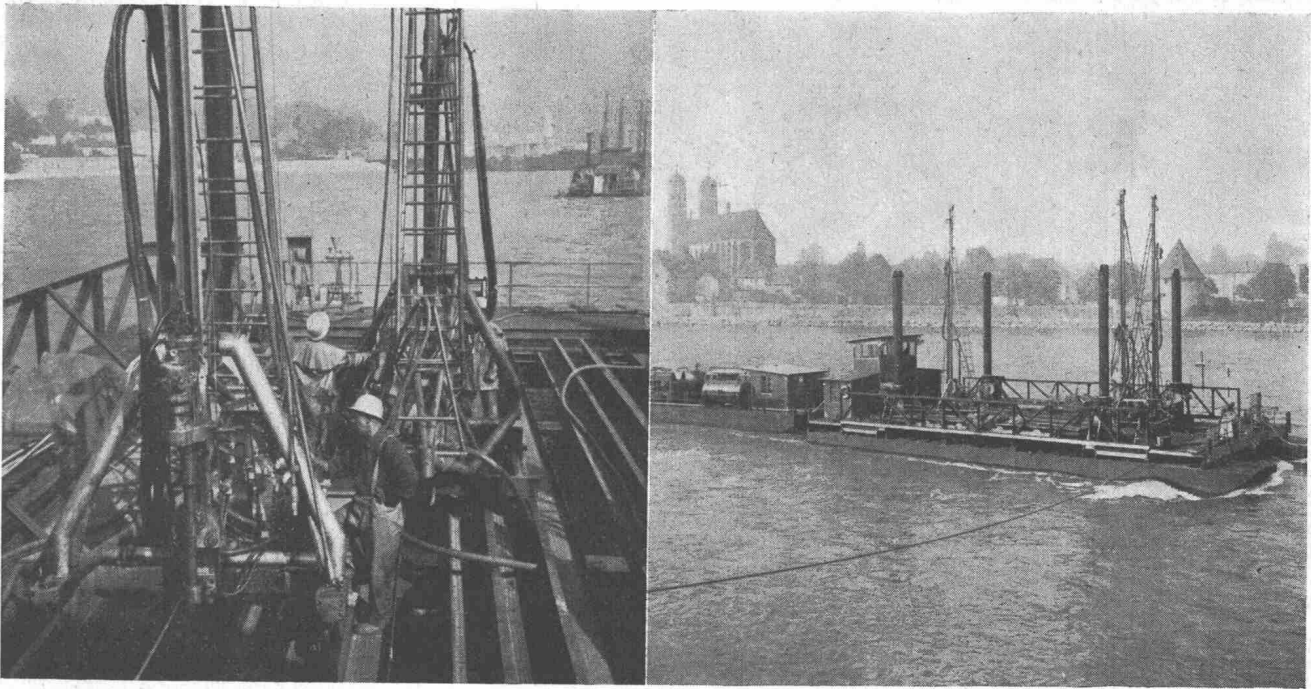
Das HOLORIB-Decken- und Dachplattensystem bedeutet Verminderung der Baukosten, Beschleunigung der Bauausführung. Fordern Sie unsere technische Broschüre an.



Generalvertretung: **BÄHLER & CO. AG**, Freiburgstrasse 390, **Bern 18** — Telefon 66 42 42 — Telex 32530

Atlas Copco

Die Überlagerungs- Bohrmethode



Baustelle Rheinvertiefung KW Säckingen

Die neue Überlagerungs-Bohrmethode zum Bohren und Sprengen von Fels unter der Erde und unter Wasser ist einfacher, billiger und vielseitiger als alle bisher angewendeten Methoden.

Das Bohren erfolgt mit schweren Atlas Copco-Bohrhämern mit separater Rotation. In jedem Stadium der Bohrung können Bodenproben entnommen werden.

Verlangen Sie unsere ausführliche Beschreibung.

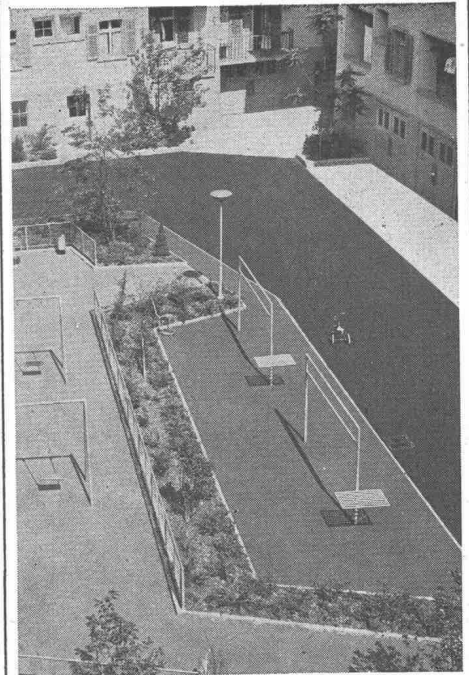
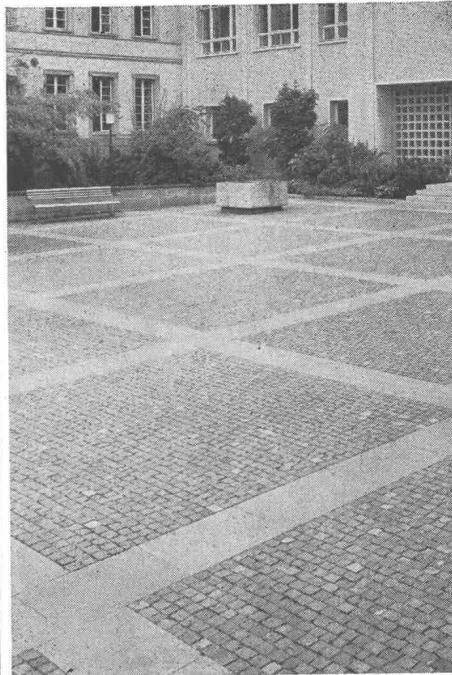
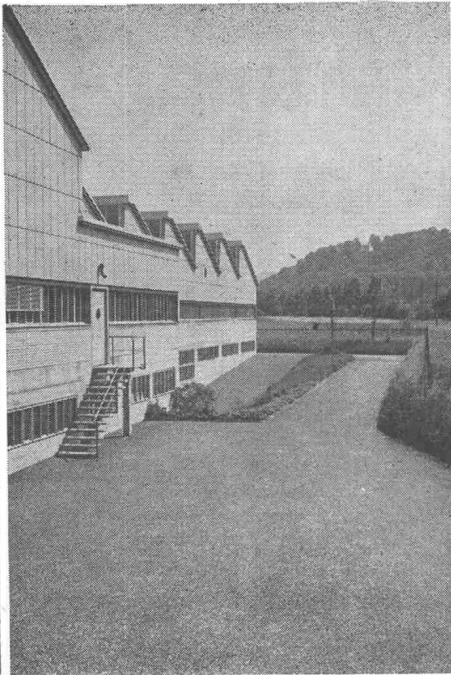
NOTZ

Notz & Co. AG, Biel 1
Abt. Atlas Copco
Tel. 032/2 55 22

AM - 2

Stuag

für Strassenbau und Umgebungsarbeiten



Beispiele

gepflegter,

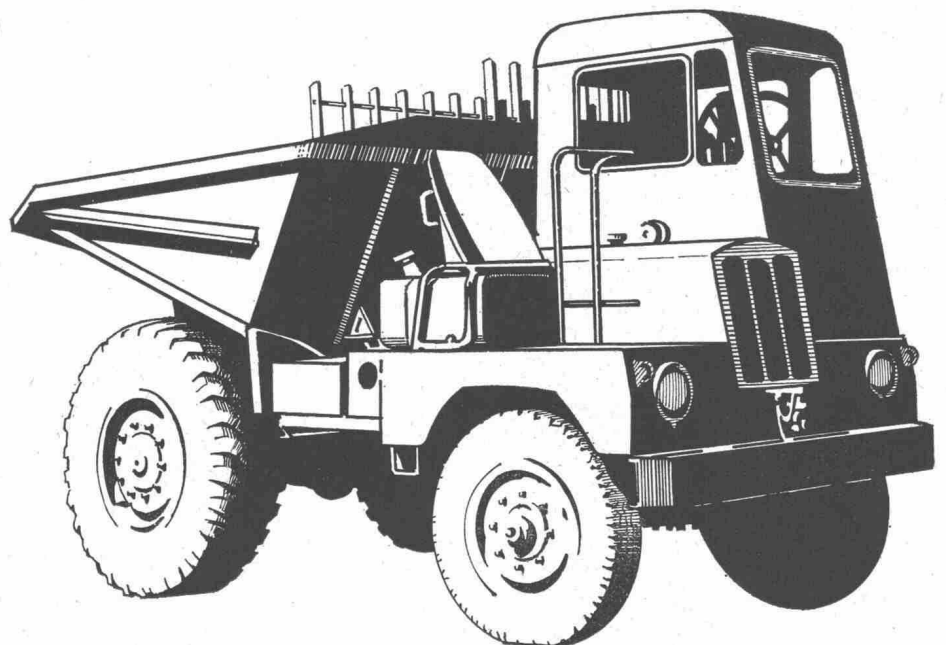
fachgemäss und sorgfältig

ausgeführter Arbeiten

DUMPER



Salon
de l'Automobile
Genève



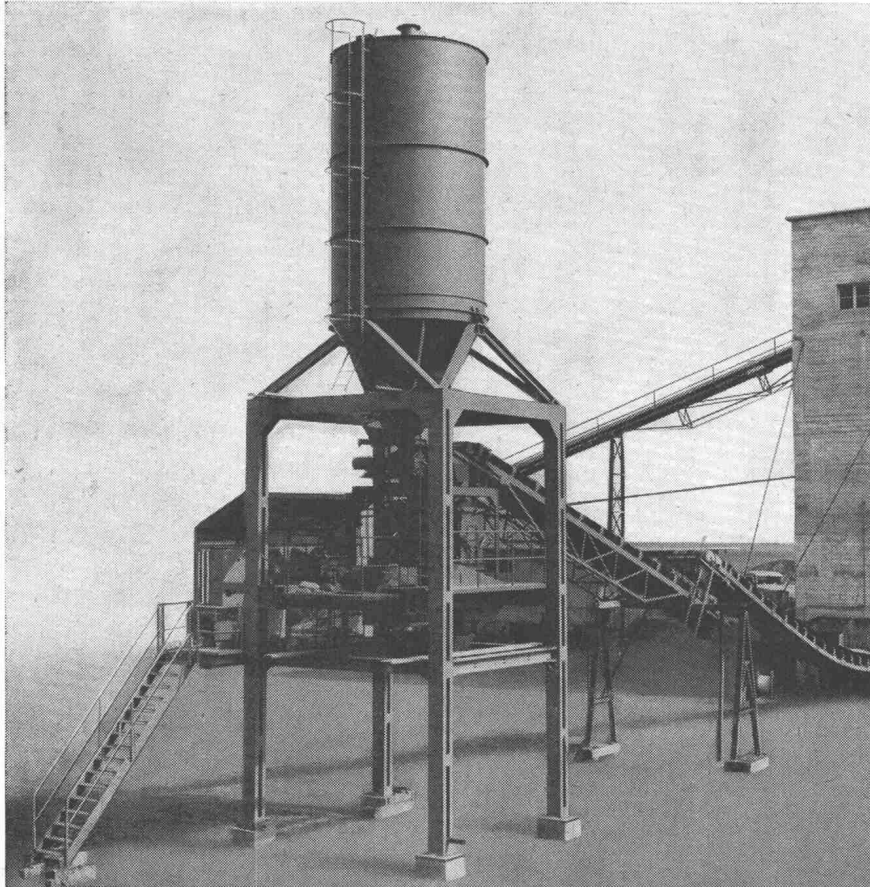
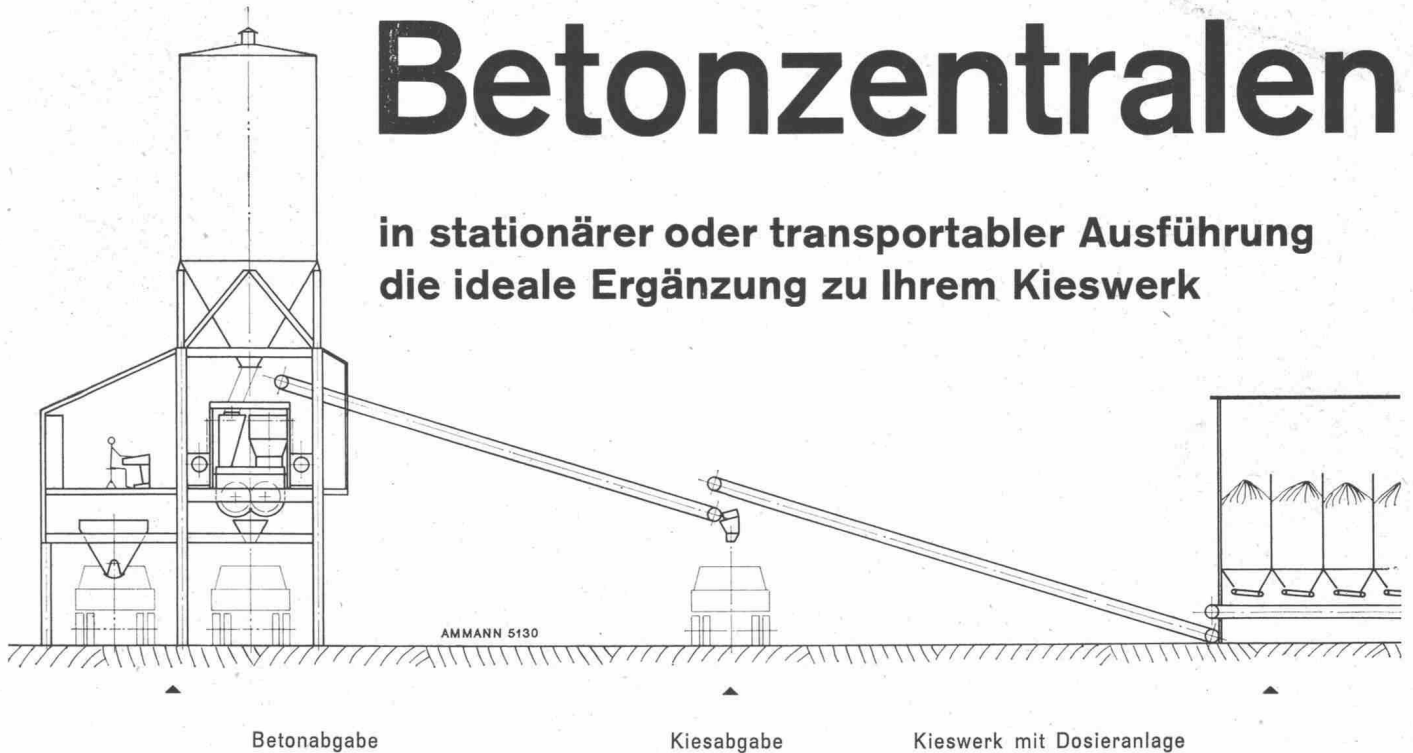
**macchine
edili**
Tel. 093 / 7 50 66 - 7 51 62 / 63
locarno

Plaine de Plainpalais Stand 142

AMMANN

Betonzentralen

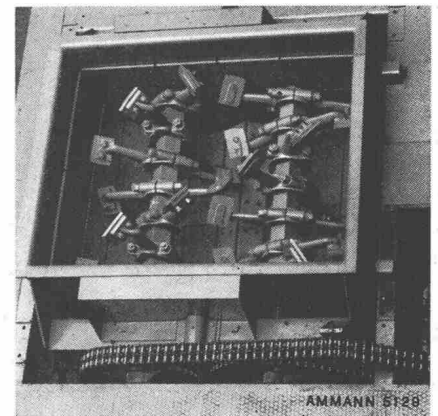
in stationärer oder transportabler Ausführung
die ideale Ergänzung zu Ihrem Kieswerk



Leistung:

30–75 m³ Frischbeton pro Stunde. Bedienung durch einen Mann. Automatik mit Registrier- und Schreibwerk kombiniert; jede Charge gewichtsmässig kontrolliert; separate Zementwaage

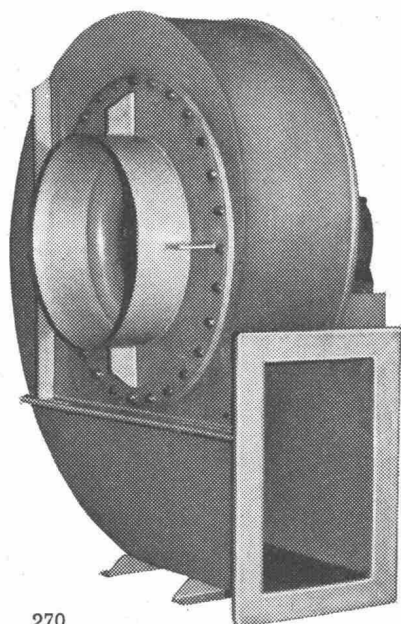
Das Herz der Betonzentrale:
der Zwangsmischer



U. AMMANN

Maschinenfabrik AG Langenthal Telefon 063 / 2 27 02 und 2 51 22

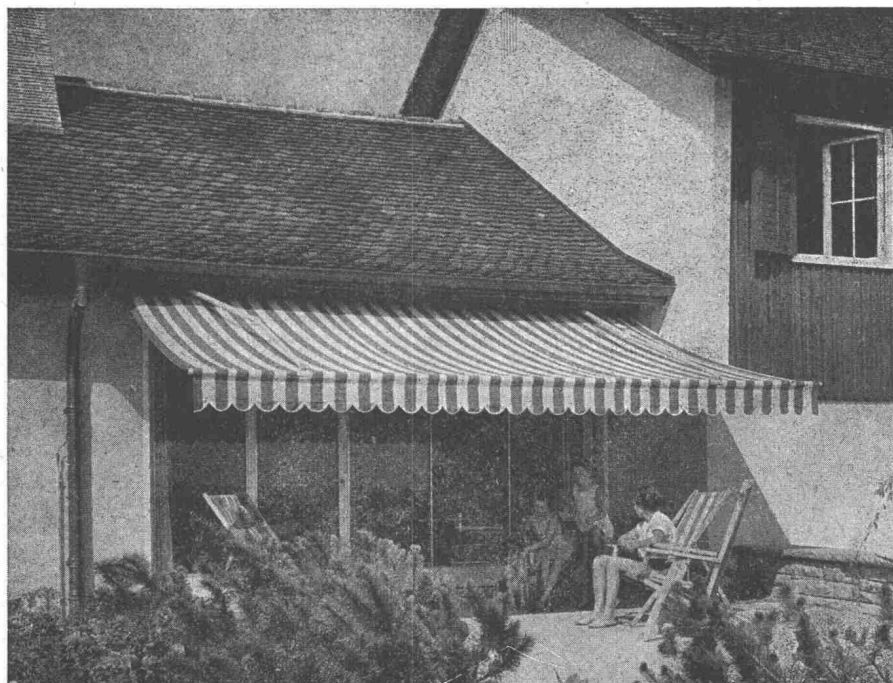
Meidinger



fabriziert
Säurebeständige Ventila-
toren, Apparate, Kanäle,
Rohrleitungen usw. aus
PVC, PAHT, PPr, oder
Blech



G. Meidinger u. Cie.
Basel 4
Maiengasse 12-20
Tel. 061-23 88 70



SchenkerStoren

Bewährte Eisenkonstruktionen
kombiniert mit den neuesten
farbenfrohen Stoffen ergeben
die ideale Vorplatzbeschaffung.

Storenfabrik

Emil Schenker AG.,

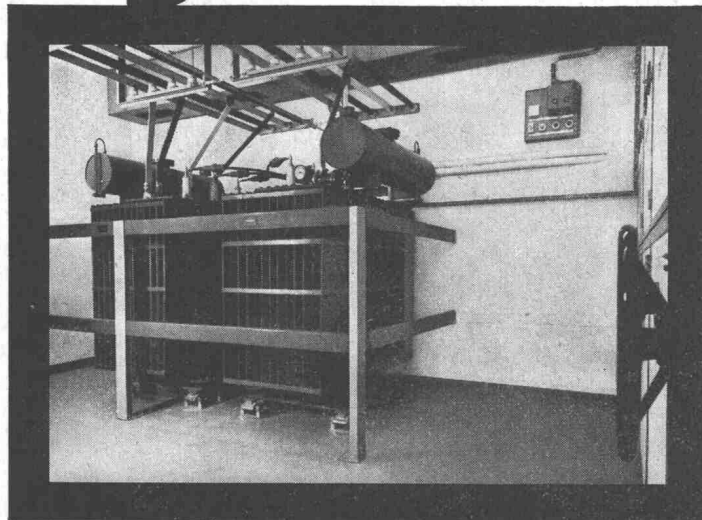
Schönenwerd

Telephon (064) 3 13 52

Filialen in: Basel Bern Genf Lausanne Lugano Luzern Neuenburg Solothurn St. Gallen Winterthur Zürich

In einem Warenhaus in Solothurn...

Pyralen



Dreiphasen-Transformatoren der normalisierten Reihe
TAX 330-600 KVA

6200-6000-5800 / 3600-3500-3400

389-225

Hersteller: Maschinenfabrik Oerlikon, Zürich

Pyralen-Transformatoren

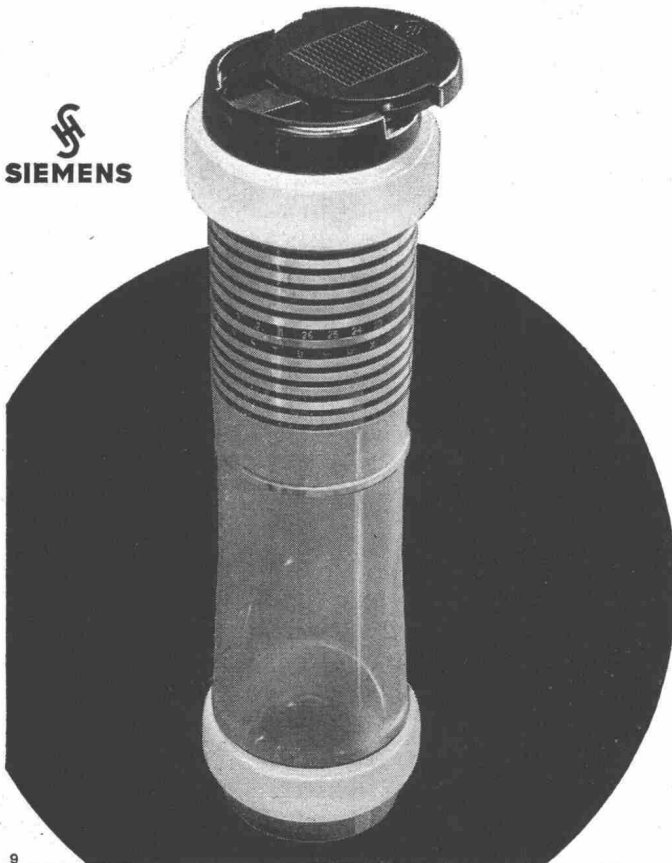
- **feuersicher** Pyralen brennt nicht
- **wartungsfrei** Pyralen ist alterungsbeständig
- **ohne Spezialschutzbauten**

Pyralen-Transformatoren senken die Installationskosten

Auskünfte und Unterlagen:

Robert Binggeli & Co. Chemische Rohstoffe
Rössligasse 8, Zürich 1, Telefon 051 47 69 59
Vertretung der Société PRODELEC, Paris

D & M



Von Punkt zu Punkt!

In allen Zweigen der Wirtschaft haben sich Siemens-Rohrpostanlagen als zeitsparende, zweckmässige und betriebssichere Transportmittel von Schriftstücken und kleinen Warenpäckchen usw. bewährt. Auch in Klein- und Mittelbetrieben können die «Punkt zu Punkt-Anlagen» mit geringem Kostenaufwand eingebaut werden. Diese Anlagen mit einer Aufgabe- und einer Empfangsstation lassen Ihren Betrieb nicht nur flüssiger arbeiten, auch das Problem des Personalmangels kann dadurch gelöst werden. In wenigen Sekunden gelangt das Fördergut in der Rohrpostbüchse vom Absender zum Empfänger. Ihre Kundschaft wird die prompte Bedienung und den raschen Service schätzen. Auskunft und Unterlagen erhalten Sie durch unsere Abteilung für Rohrpost.

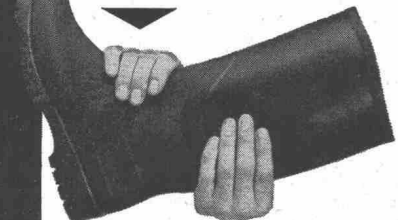
SIEMENS ELEKTRIZITÄT SERZEUGNISSE AG
Zürich Bern Lausanne.



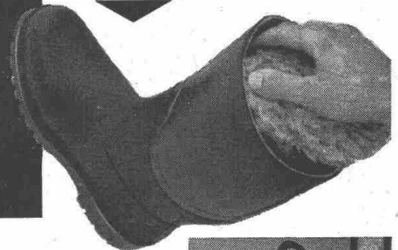
ROMIKA - «Komet» - Gummistiefel bieten mehr als nur Nässeschutz

ROMIKA-«Komet»-Stiefel sind aus einem Guss hergestellt und damit völlig frei von empfindlichen Nahtkanten. Damit wird der ROMIKA-Stiefel noch haltbarer. Die im Schaft eingearbeitete Schwammgummischicht bewirkt bei kalter wie bei warmer Witterung den notwendigen Wärmeausgleich. Dank der Schwammgummisolation lässt sich der ROMIKA-«Komet»-Stiefel leicht auswaschen und reinigen und trocknet rasch wieder. Dem Schwammgummi ist ein Antifusspilzpräparat beigegeben, welches das Festsetzen und Vermehren des Fusspilzes im Stiefel verunmöglicht. Der neue Aufbau des ROMIKA-Stiefels ist bestechend; seine Wirkung wird von jedem Träger ausnahmslos bestätigt.

Ohne empfindliche Nahtkanten, völlig glatter Schaft, aus «einem Guss».



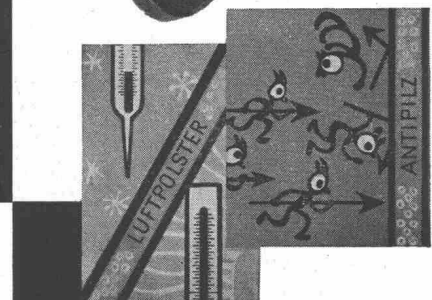
Innenteil leicht abwaschbar und rasch trocknend.



Angst & Pfister A/G.

Zürich Stampfenbachstrasse 144 Telephone (051) 26 97 01
Genève 52, rue des Bains Téléphone (022) 24 73 62

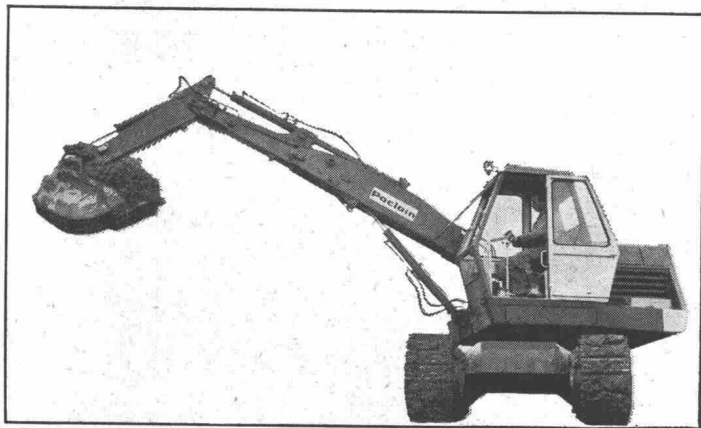
Millionen von Luftbläschen der eingebauten Schaumpolster wirken isolierend gegen Kälte und Wärme. Ein Antifusspilzpräparat verhindert das Festsetzen von Fusspilzen.





Poclair

auf Raupen



Der Poclair auf Raupen kommt überall durch. Er erklimmt 45 prozentige Steigungen und durchwaten mit seinen 51 cm breiten Raupenplatten sumpfiges Gelände. Er wendet an Ort: eine Raupe dreht vorwärts, die andere rückwärts. Der tiefliegende Schwerpunkt und der lange Achsabstand geben dem Poclair auf Raupen eine hervorragende Standfestigkeit.

Vollhydraulische Steuerung, unbegrenzter Schwenkbereich, 45 PS-Deutzmotor, 30 verschiedene Ausrüstungen haben sich beim Poclair auf Pneus so gut bewährt, dass sie selbstverständlich vom Raupen-Poclair übernommen wurden.

Möchten Sie ihn in einem typischen Poclair-Einsatz sehen? Telefonieren Sie uns bitte.

Robert Aebi^{AG}

Zürich 1
Uraniastrasse 31/33
Telefon 051/231750



Flumser Steinwolle



Im HOCHHAUS ist die Verwendung unserer unbrennbaren Isolierprodukte ein entscheidender Faktor!

Schmelzwerk Spoerry AG
Flums SG Tel. 83148



Tubes - «Zyka» - Rohre

Die Hohlkörperdecke mit glatter Betonuntersicht entspricht der monolytischen Bauweise des Eisenbetonbaues und vereinigt somit **die Vorteile der Hohlkörper- und Massivdecken** in sich.

Das stabile, aussen bituminierte «Zyka»-Rohr aus spiralgewickeltem Karton ist für die Aussparung das geeignete Bauelement.

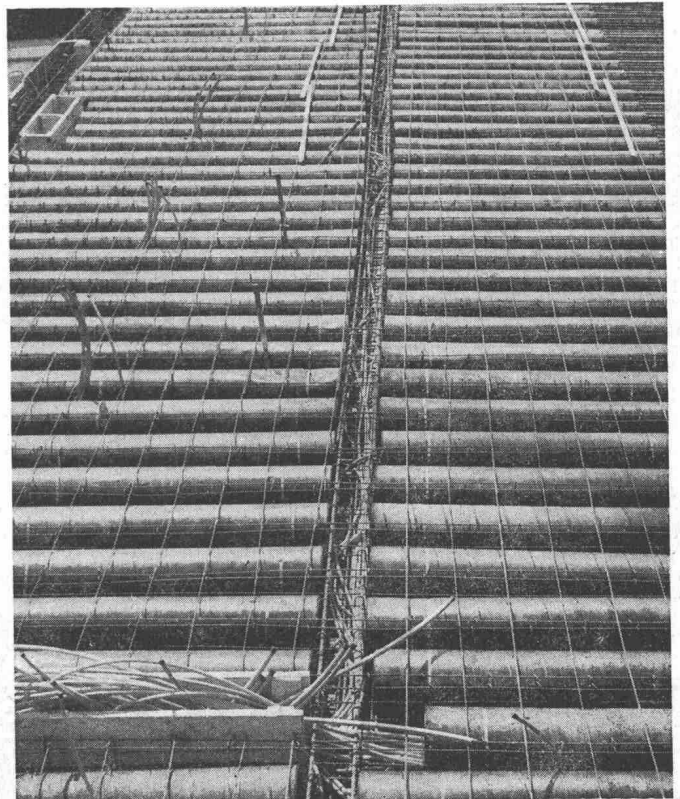
Die zwischen 80 und 565 mm engabgestuften Durchmesser, sowie die freie Wahl der Längen, erleichtern dem Ingenieur die Disposition. Die Gewichtsersparnis gegenüber Massivdecken beträgt ca. 30 Prozent.

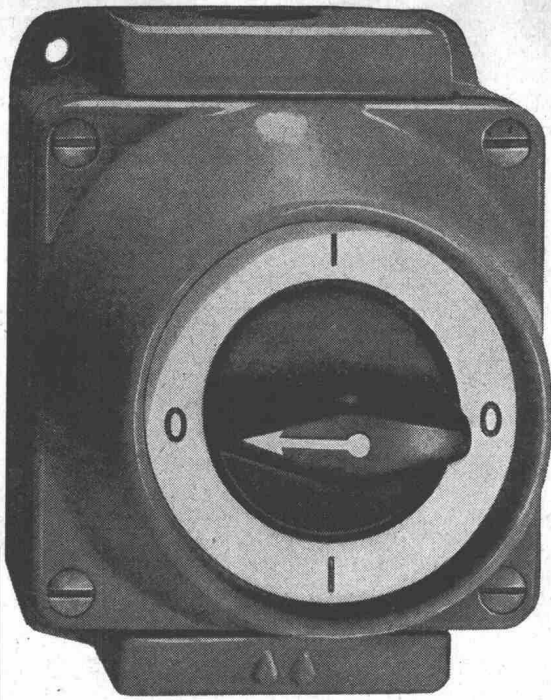
Die Decke eignet sich im besonderen für unterzuglose weitgespannte Platten (Industrie- und Brückenbau).

Neben architektonischen Vorzügen bietet sie infolge kleinerem Eigengewicht auch wirtschaftliche Vorteile.

Imprägnieranstalt AG, Zofingen

Zylinderfabrik, Obere Brühlstraße, Telephone 062 / 83544





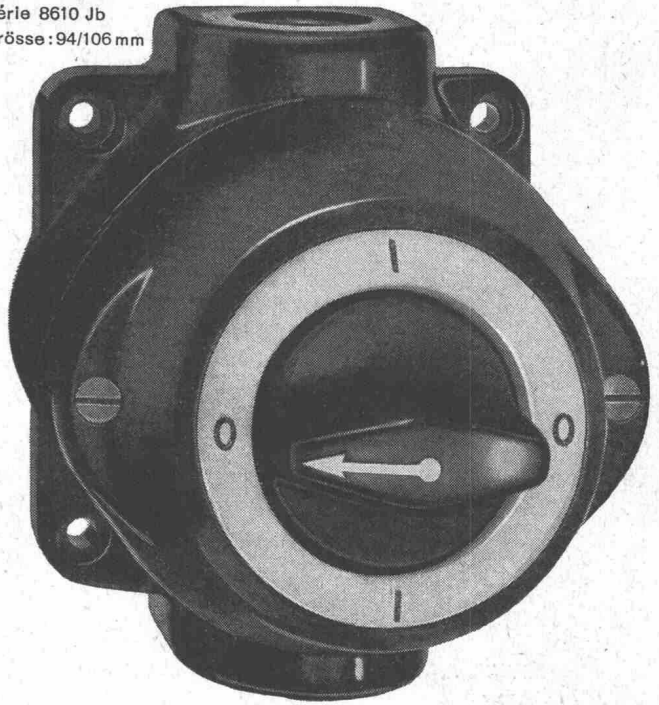
Série 8610G Grösse: 90/115 mm

Adolf Feller AG Horgen

Drehschalter aus Grauguss
und Isolierpresstoff 10-25A/
500V für nasse Räume

Feller 

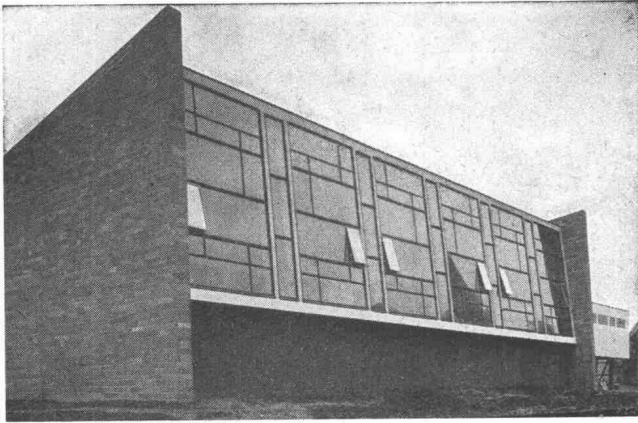
Série 8610 Jb
Grösse: 94/106 mm



Stahlfenster

Gebr.
Tuschmid AG
Frauenfeld





Mipolam Kunststoff-Fenster VERWO – die moderne Lösung für moderne Bauten. Seit Jahren bewährt und für repräsentatives Bauen begehrt. Die besonderen Vorteile:

- Grosse Stabilität
- keine Malerarbeit
- witterungsbeständig
- Verbundverglasung
- vorzügliche Abdichtung
- gute Wärme-Isolierung
- starke Schalldämpfung
- lichtechte Farben
- keine Unterhaltskosten
- leichte Reinigung.

Mipolam Kunststoff-Fenster VERWO – Kunststoffprofile von technisch und ästhetisch vollendeter Form, fugenlos über Vierkant-Stahlrohre gezogen. Für alle Flügeltypen, in verschiedenen Farben, Profilierungen und Dimensionen. Bitte Prospekt verlangen.

VERWO

VERWO A.G. PFÄFFIKON SZ TELEFON 055/54455

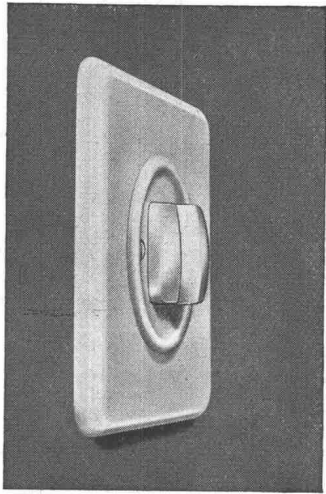
Mipolam[®] Kunststoff- Fenster



Rohre und Formstücke
aus Stahlblech
geschweißt
NW-800 ND6-25

Paul Koenig Arbon
Gesensschmiede Kesselschmiede
Apparatebau Tel. (071) 46 34 34

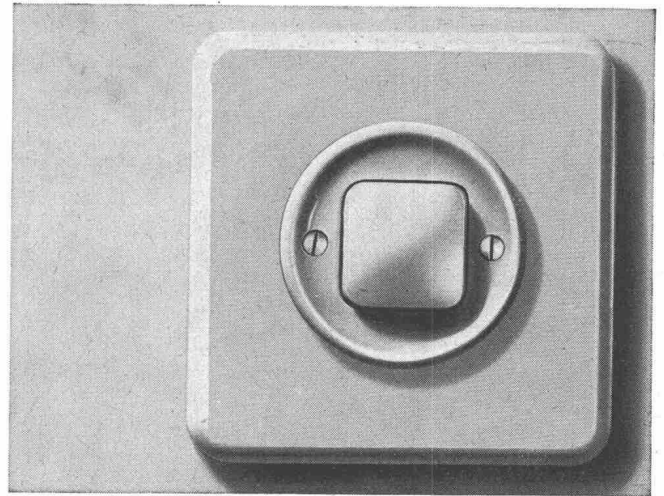
DS



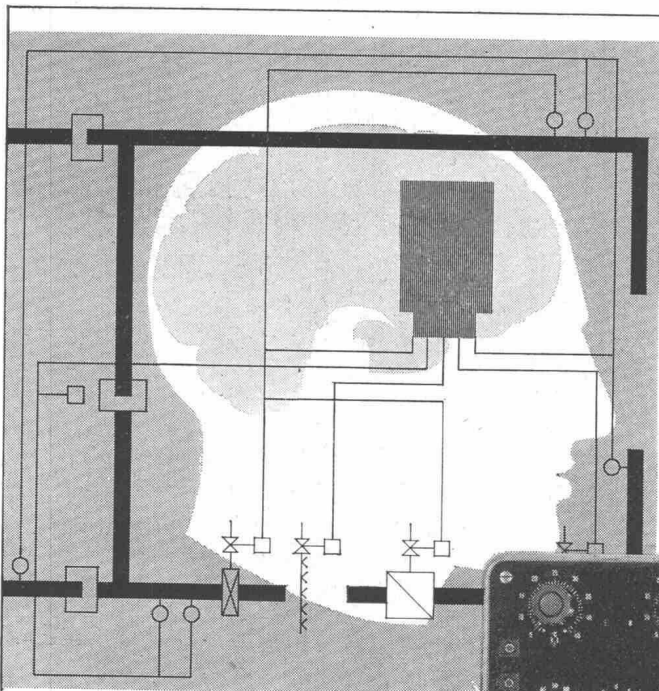
Der neue Druckknopfschalter DS ~ 10 A 250 V zeichnet sich nicht nur durch seine moderne Form, sondern ebenso sehr durch seine äusserst präzise und geräuscharme Schaltmechanik aus. Die Stellung des Knopfes zeigt den Schaltzustand des angeschlossenen Verbrauchers an. Der neue Druckknopfschalter DS ist für Aufputz- und Unterputzmontage in allen gebräuchlichen Schemata erhältlich.

Xamax AG Zürich-Oerlikon
Telefon 051 / 46 64 84
Birchstrasse 210

neu!



xamax



Ein Fortschritt
in der
Regeltechnik



neu

flexotron[®]

Der neue elektronische, volltransistorisierte Regelverstärker — konstruiert nach dem SAUTER-Electronics-Baukastensystem — ist ein vielseitig anwendbares Regelgerät:

- In der Heizungs-, Lüftungs- und Klimatechnik, wie auch zur Regelung industrieller Fabrikationsprozesse.
- Für Betriebsgrößen, wie Temperatur, Druck, Feuchtigkeit, Niveau usw.
- Grundtypen: P-Regler
PI-Regler
Zweipunkt-Regler
- Messkreis wird mit Gleichstrom gespeist, daher unempfindlich gegen Störeinflüsse.
- Mit Relaisausgang (220 V 2 A ~)

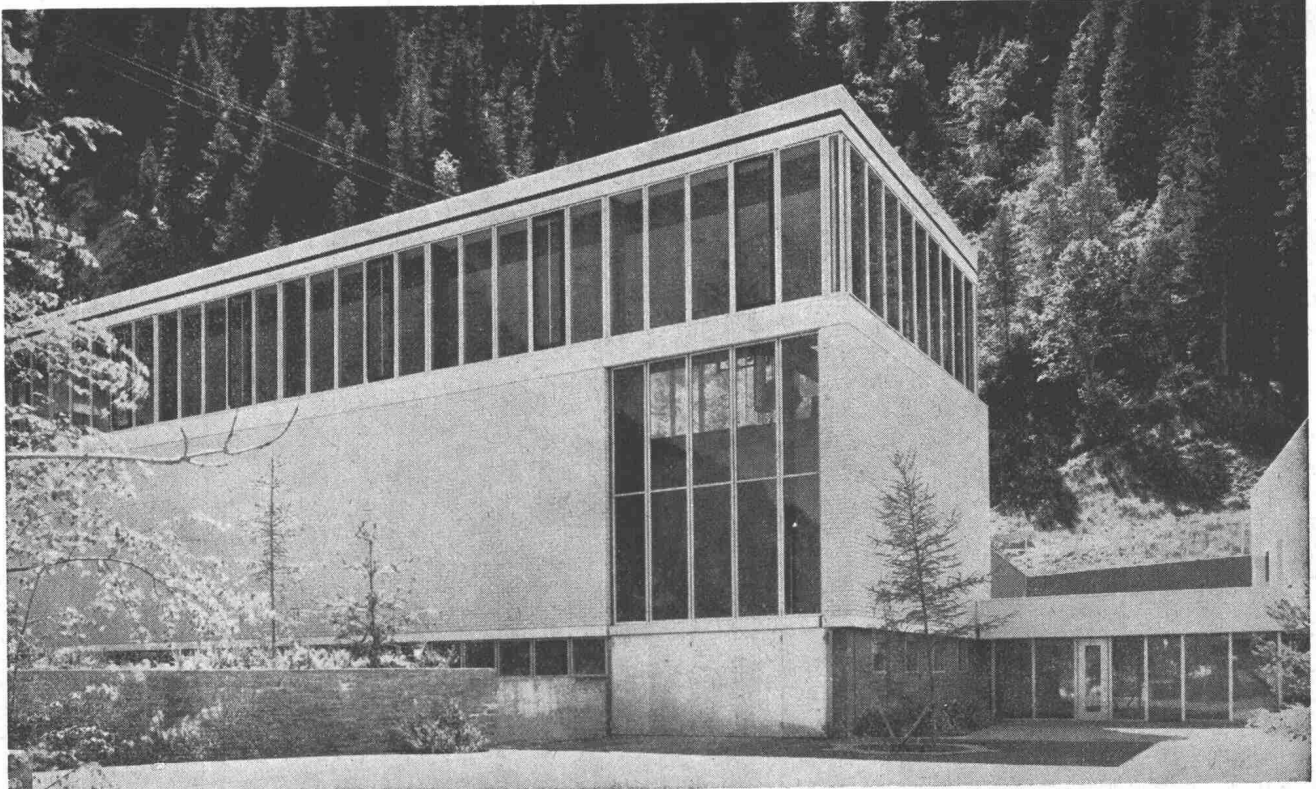


SAUTER

Fr. Sauter AG., Basel 16
Fabrik elektrischer Apparate
Telefon 061/32 44 55, Telex 62 260

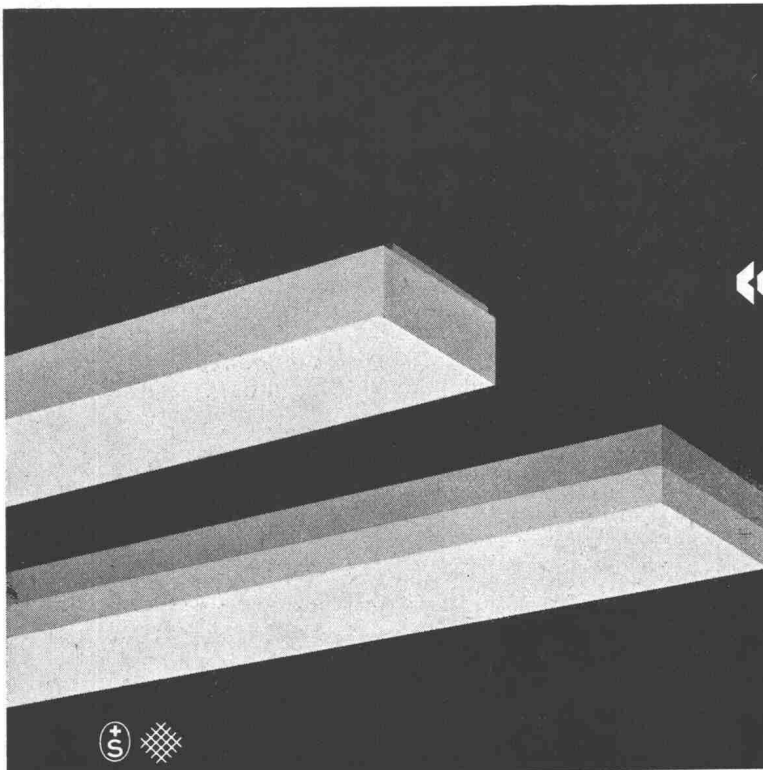
Technische Büros in Zürich, Bern, St. Gallen, Genf, Lausanne und Lugano

I 141



GC 5919

Kraftwerke Zervreila, Zentrale Safien (Prof. Dr. W. Dunkel, Arch. S. I. A./Motor Columbus AG, Baden)



Staub- geschützte «Fluora»- Leuchten

Acrylglasabdeckungen opal, scharfkantig gebogen, unverlierbare, unauffällige Riegelverschlüsse. Metallteile weiss thermolackiert. Auf speziellen Wunsch auch mit Abdeckungen aus pyramidenförmig gemustertem Klar-Acrylglas für höhere Lichtausbeute lieferbar. Bitte rufen Sie uns an. Unsere erfahrenen Lichttechniker geben Ihnen gerne jede weitere Auskunft.



FLUORA HERISAU
Spezialfabrik für Fluoreszenzleuchten
Tel. 071 / 5 23 63