

Objektyp: **Advertising**

Zeitschrift: **Schweizerische Bauzeitung**

Band (Jahr): **82 (1964)**

Heft 12

PDF erstellt am: **13.09.2024**

Nutzungsbedingungen

Die ETH-Bibliothek ist Anbieterin der digitalisierten Zeitschriften. Sie besitzt keine Urheberrechte an den Inhalten der Zeitschriften. Die Rechte liegen in der Regel bei den Herausgebern. Die auf der Plattform e-periodica veröffentlichten Dokumente stehen für nicht-kommerzielle Zwecke in Lehre und Forschung sowie für die private Nutzung frei zur Verfügung. Einzelne Dateien oder Ausdrucke aus diesem Angebot können zusammen mit diesen Nutzungsbedingungen und den korrekten Herkunftsbezeichnungen weitergegeben werden. Das Veröffentlichen von Bildern in Print- und Online-Publikationen ist nur mit vorheriger Genehmigung der Rechteinhaber erlaubt. Die systematische Speicherung von Teilen des elektronischen Angebots auf anderen Servern bedarf ebenfalls des schriftlichen Einverständnisses der Rechteinhaber.

Haftungsausschluss

Alle Angaben erfolgen ohne Gewähr für Vollständigkeit oder Richtigkeit. Es wird keine Haftung übernommen für Schäden durch die Verwendung von Informationen aus diesem Online-Angebot oder durch das Fehlen von Informationen. Dies gilt auch für Inhalte Dritter, die über dieses Angebot zugänglich sind.

kalkulieren und isolieren mit Wannerit*



Sie sparen:

20 % Baukosten per m² Aussenwand
23 % der Kosten für Heizungsinstallation
38 % Heizungskosten

Sie gewinnen:

12 m³ an Bauvolumen pro Stockwerk
bei 40 Laufmeter Aussenwand

Verlangen Sie von uns die entsprechenden
Unterlagen.



Wannerit – die zäh-elastischen, stark
isolierenden Hartschaumplatten –, das
bekannte Markenprodukt der
Firma Wanner AG, Horgen, Isolierwerke und
Korksteinfabrik, Telefon 051 / 82 27 41

Inhalt

Berechnung gekrümmter Brücken. Von <i>C. Menn</i>	185*
Umbau des Hotels Ambassador in Zürich. Arch. <i>Wolfgang Naegeli</i>	192*
Bauprobeme des SHAG in Nepal. Von <i>H. J. Knecht</i>	194*
Englisches Atomkraftwerk Wylfa für 1180 MW	195

Nekrologe

Alfred Debrunner. Emile-Justin Chatelan. Giovanni Maria Maselli. Paul Sponagel	196*
---	------

Buchbesprechungen

Grenztragfähigkeitstheorie der Platten, von <i>A. Sawczuk</i> und <i>Th. Jaeger</i> . Tech- nische Raumkinematik, von <i>R. Beyer</i>	196
Technik der Heizölfuerung, von <i>K. Herjort</i> . Neuerscheinungen	197

Mitteilungen

Zweites deutsches Grosskraftwerk. Schweizerische Elektro-Ausrüstung einer norwegischen Aluminiumhütte. Flughafen Zürich. Strassentunnel durch den Grosse St. Bernhard. Persönliches	197
---	-----

Wettbewerbe

Städtebauliche Gestaltung des Rankhofes in Basel	197
Einfamilienhäuser in Hollywood. Denk- mal der Schlacht von Playa Giron, Kuba	198

Mitteilungen aus dem S. I. A.

Weiterbildung des Ingenieurs und des Ar- chitekten	198
---	-----

Ankündigungen

Technikum Winterthur. Fertigbau, kon- struktiv und wirtschaftlich gesehen. Insti- tut für angewandte Psychologie, Zürich. Konferenz über wasserwirtschaftliche Pro- jektierung, Budapest. Zusammen- drückungsmoduli und Setzungsanalyse. Weiterbildungskurs für Planer, St. Gallen. Schulausstellung 1966 in Basel. Vortrags- kalender	198
--	-----

Verlag und Redaktion

Zürich 3/45, Staffelstrasse 12
Postfach Zürich 1
Tel. (051) 23 45 07/08, Postcheck VIII 6110

Bezugspreise

	Abonnement:		
	3 Monate	6 Monate	12 Monate
Einzelheft Fr. 1.80	—	—	—
Schweiz	17.50	35.—	70.—
Ausland	19.—	38.—	76.—

Für Mitglieder des S. I. A., der G. E. P. und
des Schweiz. Technischen Verbandes sowie
Studierende anerkannter schweiz. Technischer
Mittelschulen ermässigte Preiskategorien nach
Tarif.

Anzeigenverwaltung

Mosse-Annoncen AG, Zürich 1
Limmatquai 94, Postfach Zürich 23
Tel. (051) 24 26 00, Postcheck VIII 1027

Ruston-Bucyrus



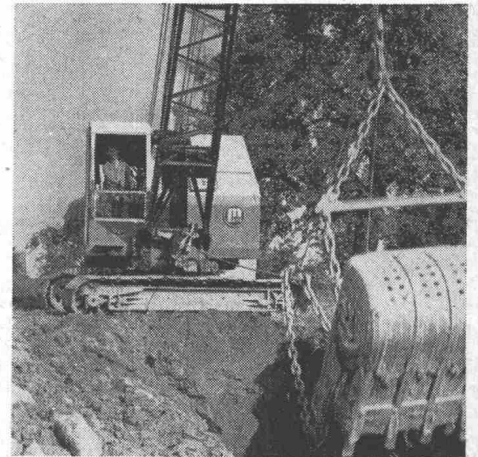
Die A. Marti & Cie. AG ist eine der führenden Bauunternehmungen der Schweiz. Alfred Marti, dipl. Ing. ETH, begann sehr früh mit der Mechanisierung der Baustellen. Heute besitzt seine Unternehmung gegen 200 schwere Erdbewegungsmaschinen.

Vor einigen Monaten kaufte Alfred Marti den ersten 25-B, der in die Schweiz kam, einen 800 l Bagger. «Warum haben Sie diesen hier noch nicht verbreiteten Typ gekauft?» «Die Wahl des Baggers ist von grosser Bedeutung für Erfolg oder Misserfolg einer Arbeit. Beim idealen Bagger stehen Anschaffungspreis und Unterhaltskosten in einem günstigen Verhältnis zu Leistung und Lebensdauer. Zudem müssen wir heute auf einfache Bedienung und einfachen Service achten. Auf Grund unserer jahrzehntelangen Erfahrung wissen wir, dass wir auf die Zuverlässigkeit und Wirtschaftlichkeit jedes Ruston-Modells zählen können.»

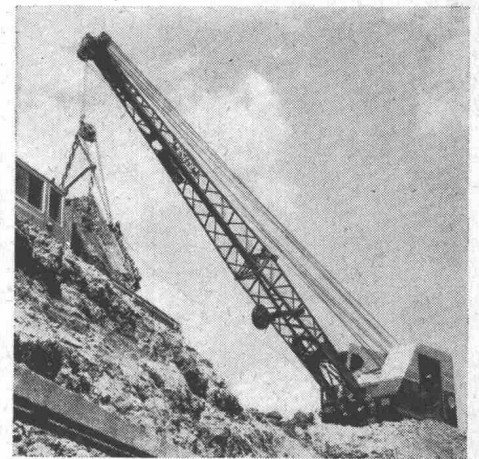
In der Schweiz, wie auf der übrigen Welt, arbeiten mehr Ruston- und Bucyrus-Bagger als andere Fabrikate.

Robert Aebi AG, Zürich, Uraniastrasse 31/33, Telefon 051-23 1750

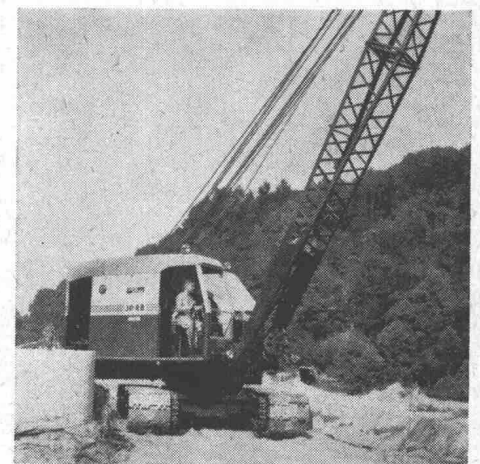
Gottfried Christener, Baggerführer der A. Marti & Cie. AG, sagt von seinem 22-RB: «Ich kenne diese Bagger durch und durch. 18 Jahre fuhr ich einen 15-B. In dieser Zeit wurden 2 Generalrevisionen durchgeführt, sonst habe ich alles selber gemacht. Der Bagger stand nie still. Ich habe gleich gemerkt, dass mein neuer 22-RB aus derselben Familie stammt, er wird sich so gut wie der 15-B halten.»

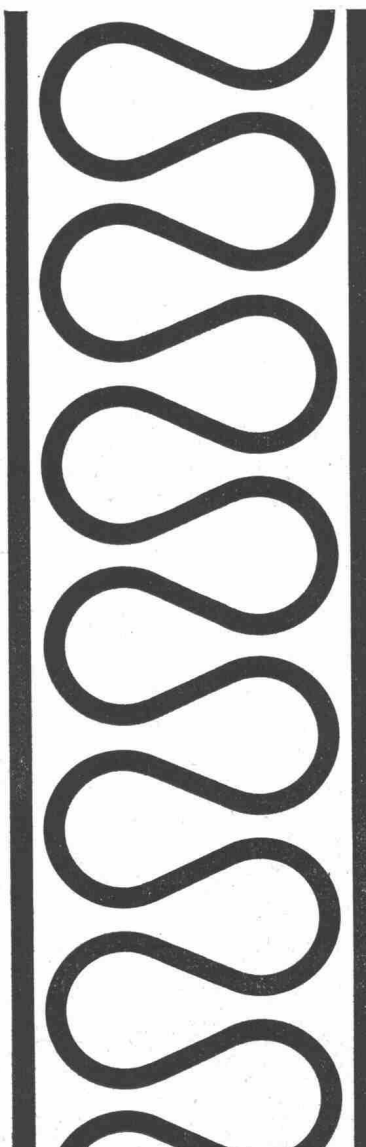
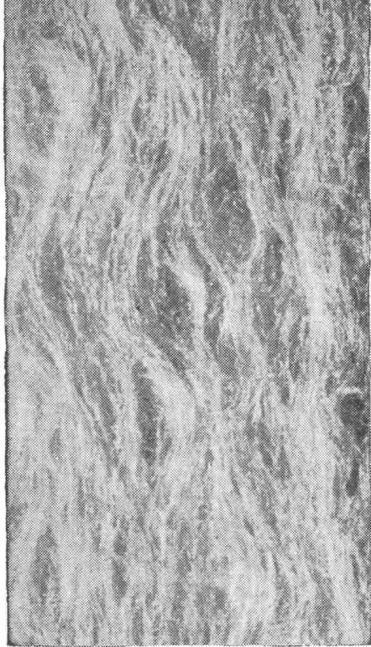


Seit 13 Jahren ist Albert Hartmann Baggerführer. Ihm wurde der neue 25-B anvertraut, zu dem er meint: «Die niedrige Bauweise und die breiten Raupen geben ihm einen ausgezeichneten Bodenhalt. Dank dem günstigen Übersetzungsverhältnis lässt sich ausserordentlich schnell arbeiten. Alles ist leicht zugänglich: Kupplungen und Bremsen kann ich ohne weiteres selber nachstellen.»



«Beim Aushub einer Autobahn-Unterführung in Le Mont waren der 30-RB und 2 Dumper im Einsatz. In 9½ Stunden schafften wir 1500 m³ weg», sagt Toni Nussbaum, 30-RB Fahrer.





eingebaute Behaglichkeit

GLASFASERN AG

Verkaufsbüro Zürich

Nüscherstr. 30 Tel. 051/271715

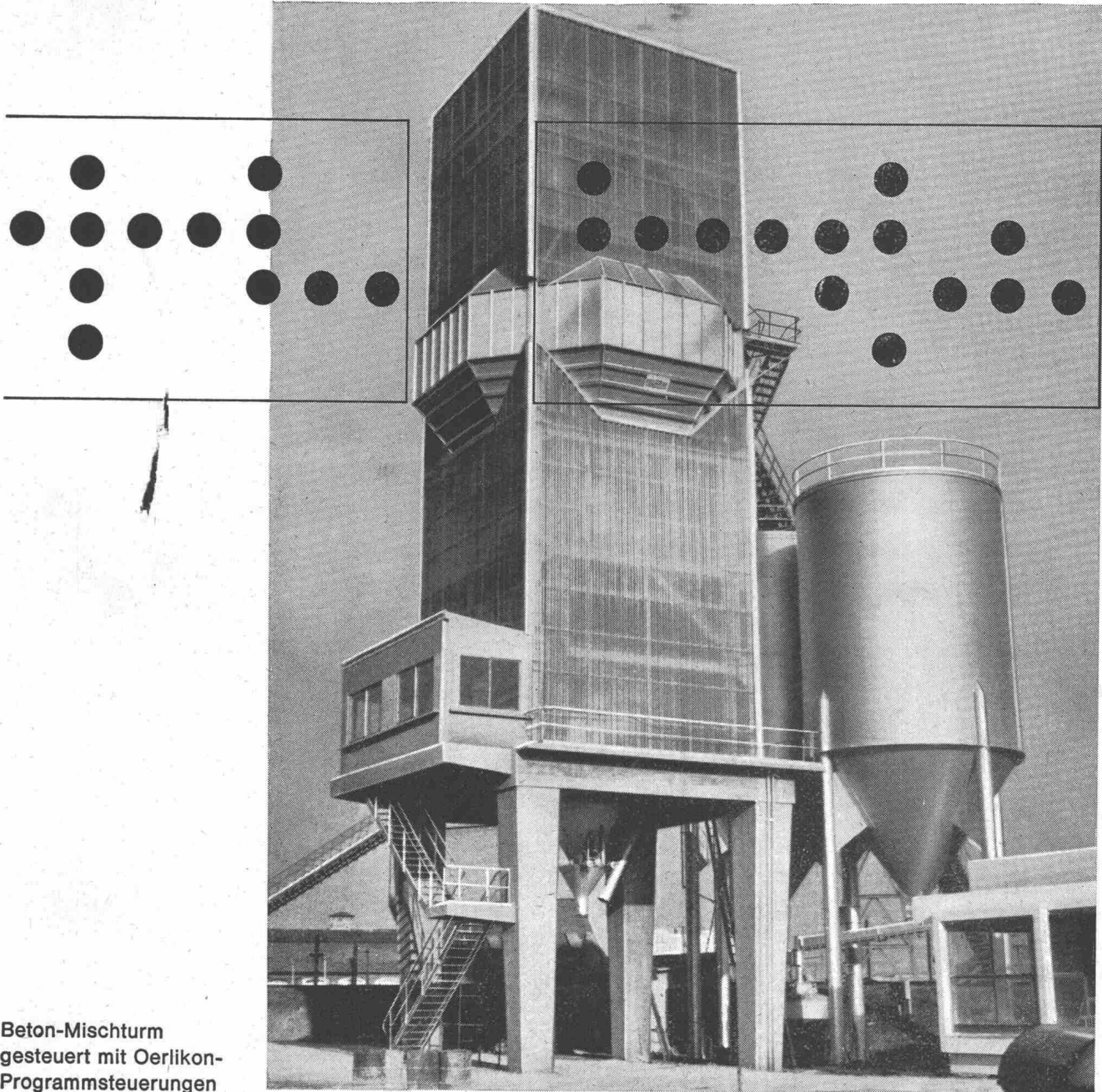
Angenehme Raumtemperatur
und lärmfreies Wohnen durch
VETROFLEX – das ist die
Grundlage echten Komforts

Kommandopulte

zur Steuerung von Mischprozessen mittels Lochkarten für



Beton-Mischtürme
Sand- und Kies-Aufbereitungsanlagen
Aufbereitungsanlagen für bituminöse Strassenbeläge
Verladeanlagen
sowie zur Steuerung verschiedenster Fabrikationsprozesse
Wir besuchen und beraten Sie ganz unverbindlich
Ferner liefern wir:
Bunkerstandsanzeiger
Förderschnecken
pneumatische Förderrinnen



Beton-Mischturm
gesteuert mit Oerlikon-
Programmsteuerungen

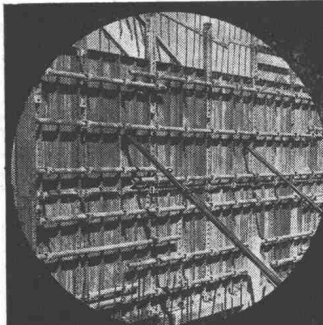
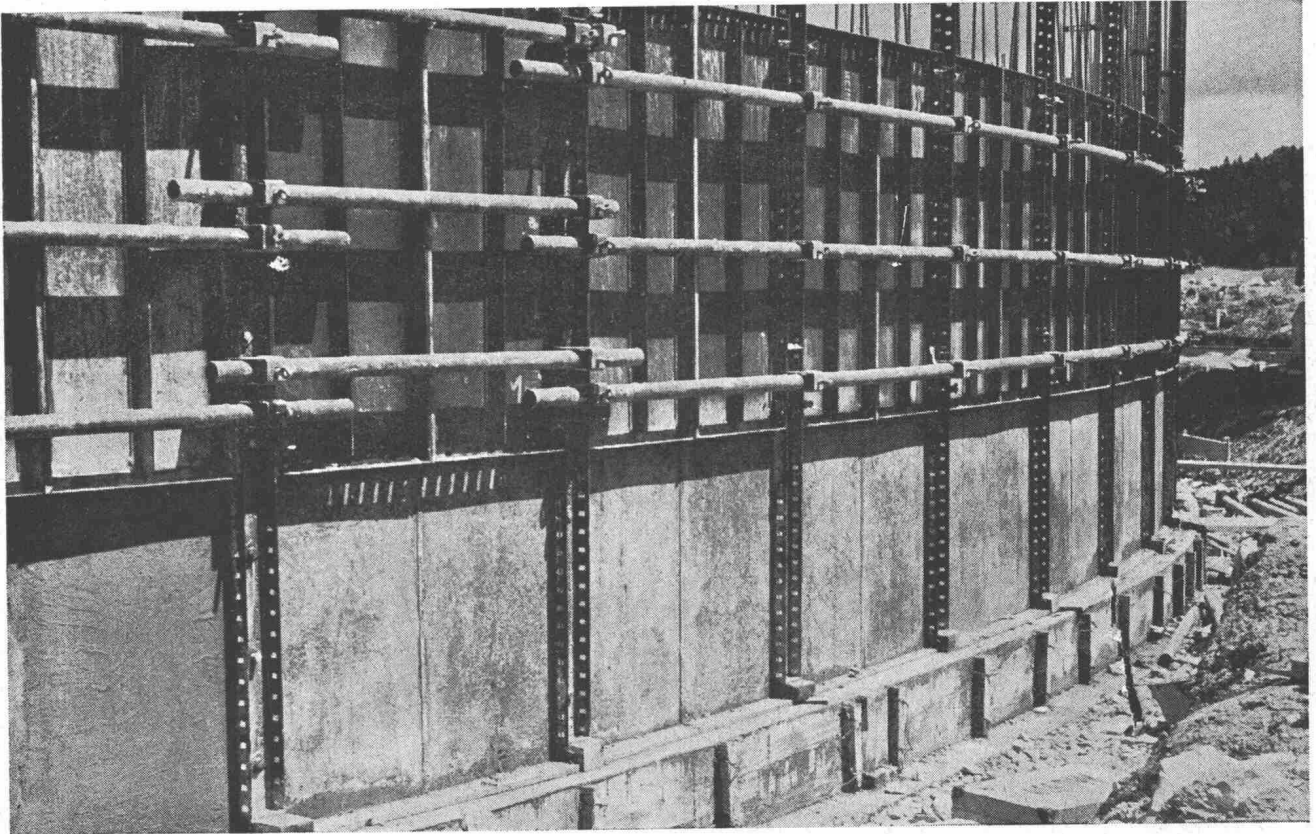
**Werkzeugmaschinenfabrik Oerlikon
Bühle & Co.
Zürich-Oerlikon**

Abteilung Programmsteuerung

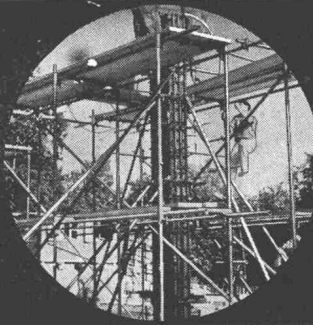
36-10

ACROW- Wallform senkt Ihre Schalungskosten

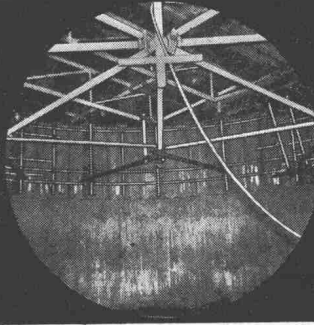
Die ideale Voll-, Kletter- und Gleitschalung. Universell anpassungsfähig für alle Beton-Arbeiten, Mauerformen und Giesshöhen. Robust, maximale Festigkeit. Zuverlässig, genau und schnell. Rasche Amortisation.



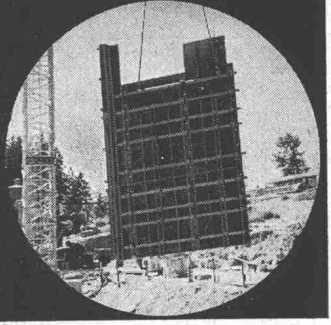
Mauerschalung



Säulenschalung



Kreisrunde Gleitschalung



Schnelles Kranversetzen

ACROW
Construvit S. A.
Lyss BE
032/854 05-06

Einrichtungen und
Maschinen zur Rationalisierung
im Bauwesen

Verlangen Sie bitte Prospekte
oder den unverbindlichen
Besuch eines unserer Mitarbeiter

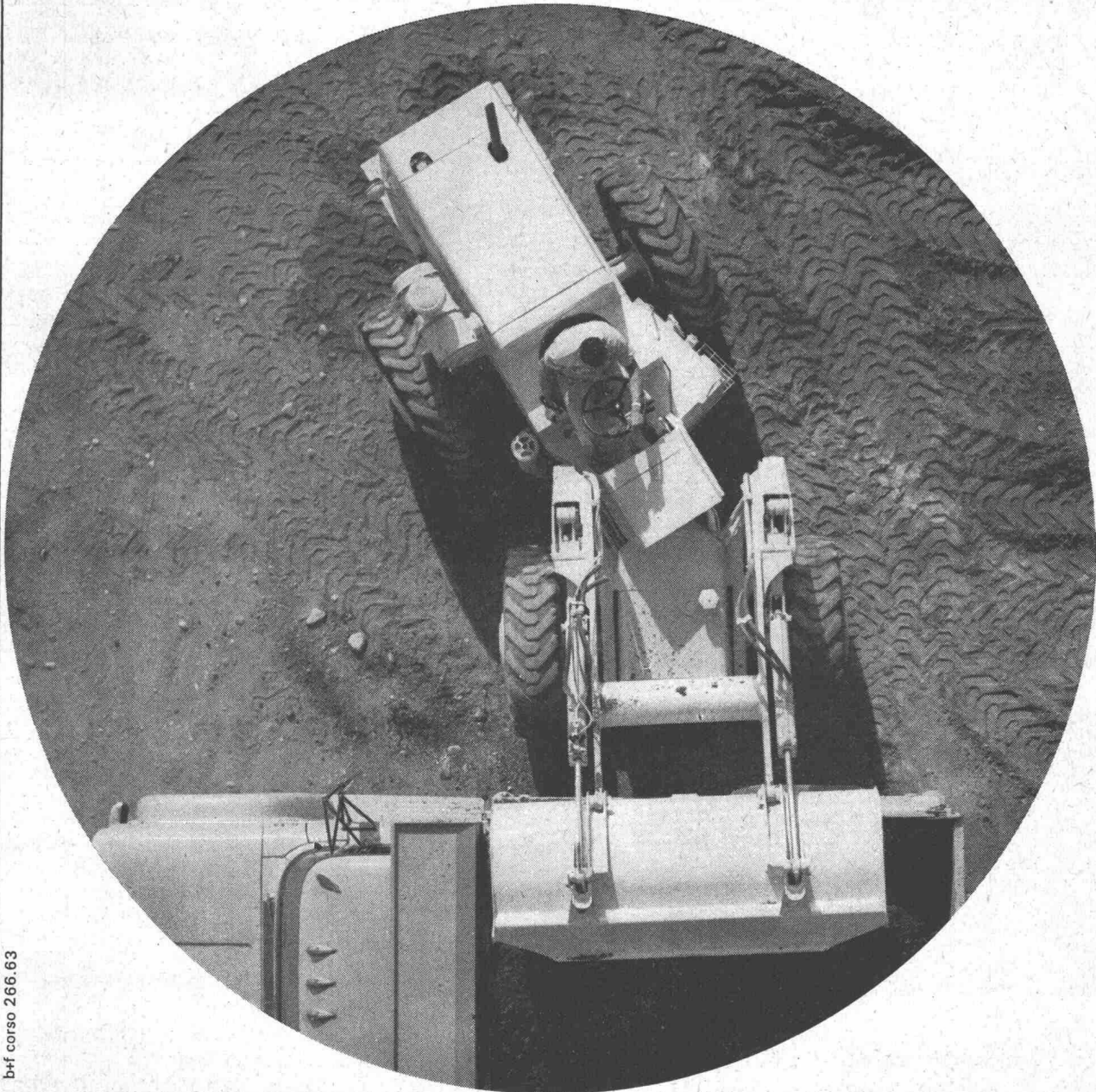
ACROW
CONSTRUVIT S.A.

Kennen Sie alle ACROW-Erzeugnisse?

1. Stahlrohrkonstruktionen für jeden Zweck
2. H-Rahmen-Gerüste
3. Stützungsfreie Dachkonstruktionen, Notdächer, Lagerhallen
4. Teleskop-Deckenschalungsträger
5. Deckenstützen und Grabenspriessen
6. Säulenzwingen
7. Unterzugszwingen
8. Rohrputzmaschinen mit Streichvorrichtung
9. Stahlschalungen System ACROW-Wallform
10. Gleitschalung ACROW-Concretor
11. Schalschienen für Betonstrassen

**Euclid's
bewegen
die Welt**

**Euclid-Schwenklader
ein Produkt
der General Motors
sofort
ab Lager lieferbar**



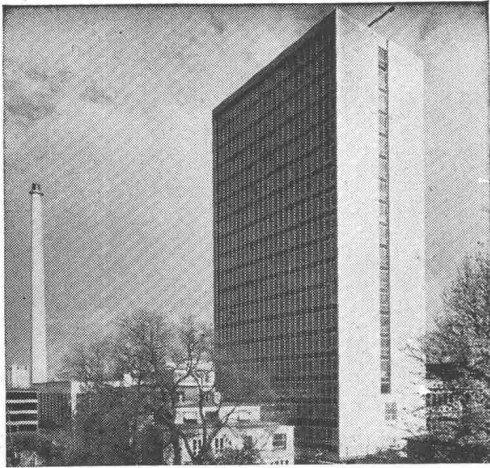
b+f corso 266.63



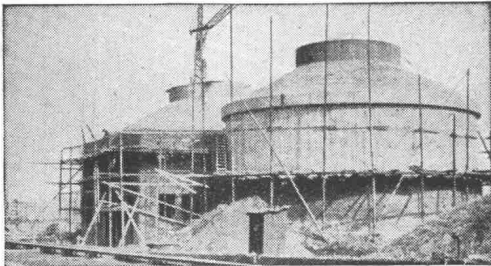
*Mit diesem Zeichen
werben wir für
die Euclid-Produkte.
Unser Verkaufs-
programm: Rückwärts-
kipper, Scraper,
Bodenentleerer, Bull-
dozer und die
neuen Euclid-Lader.*

Kellmobil AG

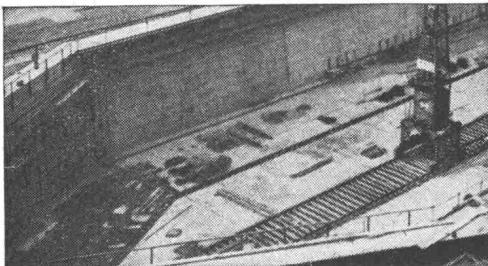
Wallisellen ZH Kriesbachstr. 5 Tel. 051 9310 33



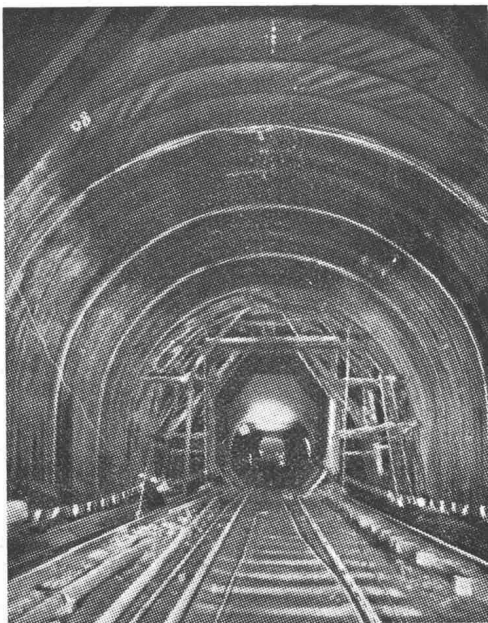
Im Hochbau für hohe Festigkeiten



Für Kläranlagen gegen Aggressivität



Für dichte Wannen im Grundwasser



PVC-Folien-Dichtungen für Tunnels, Grundwasserwannen, Flachdächer etc.

FÜHREND IN PREIS UND QUALITÄT IST SEIT 1923



Tricosal®

Massenbeton, Stauauern, Betonstrassen, Pumpenbeton, Betonwaren mit TRICOSAL-LPV, 0,04 % vom PC mit 5 % Luftporen. (Für Mörtel 50 gr/S Bindemittel.)

Wasserdichten Beton und Mörtel für Aussenmauern, Wasserbassins, Kanäle im Grundwasser und bei Wasserdruck mit TRICOSAL-ND 0,7 % vom PC oder TRICOSAL-P 0,5 kg/Sack PC. Anmachwasser-Reduktion ca. 15 %.

Sichtbeton, Stützmauern, Panzerstrassen, Brücken, Säulen, grosse Festigkeitssteigerung mit ACTIVAL oder TRICOSAL-BV 0,15—0,2 % vom PC ohne Luftporenbildung.

Fassadenputze, wasserabweisend mit TRICOSAL-WA, Kosten ca. 15 Rp./m²/1 cm Putz. Abperlend mit AB-PERLAN.

Schnellbindemittel TRICOSAL-S III für rasches Abbinden, Reparaturen, Hartbeläge, Wassereinbrüche usw. TRICOSAL-S I bei nassen Wänden und Unterwasserbeton. TRICOSAL-S 48 bei starkem Wasseranfall.

Torkretierungen mit TRICOSAL-TKT. TRICOSAL-S I bei Wasserandrang. **Frostschutz** mit TRICOSAL-TKT 0,5—2 % v. PC.

Verzögerer bei Massenbeton, Brücken, Hafengebauten, Hochbauten 0,2—0,8 % vom PC für Zement TRICOSAL-VZ oder TRICOSAL-VZ 100 ohne Luftporenbildung. RETARDAN-P für Gips 0,01 %.

Vorspannbeton mit TRICOSAL-BV und ACTIVAL, Einpressmörtel mit TRICOSAL-H 181. Prellmörtel mit H 182.

Unterlagsböden mit TRICOLA 2—4 kg/m³ Mörtel, staubfrei, nach 10—20 Tagen belegbar. Reparaturen bis 0-auslaufend mit ECOSAL.

Flickmörtel mit ECOSAL für Ausbessern von Rissen, Estrichen bis 0-auslaufend. Sichtbeton, auch als Haftbrücke für normalen Mörtel.

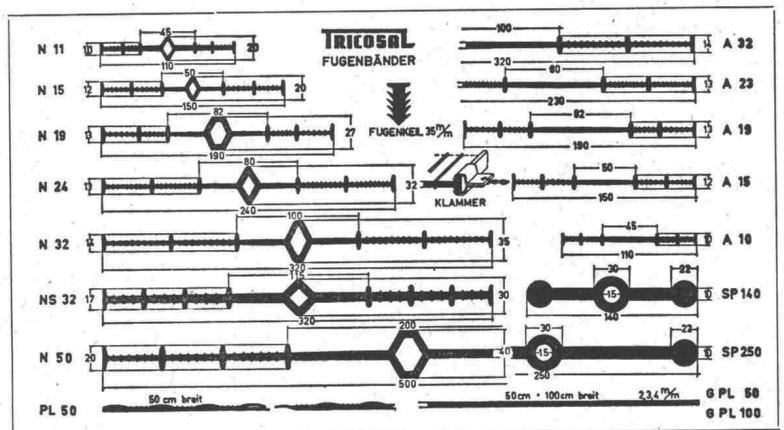
Reinigung von Zement und Kalkspritzern, Schalölen und Rostflecken mit LAVAGROL.

Fugenbänder besandet und unbesandet, in Breiten von 10—50 cm und Qualitäten 300 % und 400 % Sicherheit. Oelfeste Fugenbänder und Spezialprofile auf Anfrage.

Folien in PVC, 2—4 mm stark, für Tunnelabdichtungen, Schwimmbäder, unterirdische Räume, Flachdächer, Grundwasserwannen usw.

Kunstharze zum Auskleiden von säurebeständigen Wannen, Böden, Öl- und Benzinbehältern (Preise auf Anfrage mit Angabe des Füllmaterials). DICOSAL-S zum Streichen oder Spritzen (flüssiges Plexiglas).

DICOSAL-MW für Mörtelbeschichtungen und Fugenmörtel.



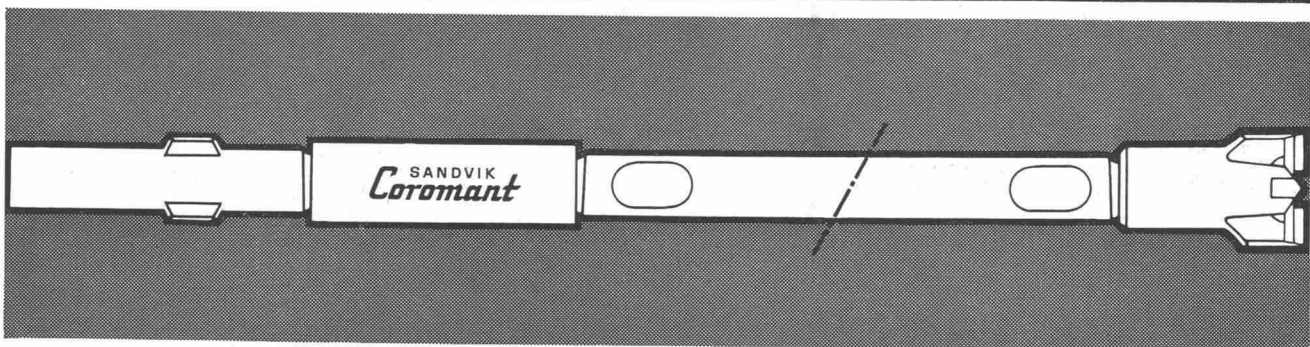
TRICOSAL IN EUROPA UND ÜBERSEE
Lagerfähig und witterungsbeständig

BAU-CHEMIE • TURGI • AG

BASEL RÜTLISTRASSE 50 TEL. 061 / 23 00 16
Zürich 051 / 56 84 93 Unterägeri 042 / 7 58 45 Bern 031 / 55 07 55
für die Ostschweiz 051 / 26 92 70

Atlas Copco

Nur Sandvik Coromant tut so viel für Verlängerungs- bohrstähle

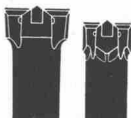


Eine wohlausgewogene «Bohrmannschaft» – Coromant-Verlängerungsbohrstähle und -bohrkronen mit Atlas Copco-Bohrhämern

Verlängerungsbohrstähle: Durch HF-BEHANDLUNG erhält das Gewinde eine dünne Oberflächenhärtung, wobei die große Zähigkeit des Stangeninnern gewahrt bleibt. KUGELSTRAHLUNG erzeugt Druckspannungen in der gesamten Außenfläche und steigert die Standdauer. SR-BEHANDLUNG erzeugt chemisch bedingten Rostschutz. Die SR-Behandlung und die Kugelstrahlung allein ergeben schon eine um 60% höhere Standdauer der Verlängerungsbohrstangen. **Bohrkronen:** Körper vollständig maschinell bearbeitet – Schmiedefehler ausgeschlossen. Das Hartmetall geht seinen Weg vom Erz bis zum Einsatz unter strengster Betriebsaufsicht. Ergebnis: eine stets einheitliche Qualität. Erstklassige Hartmetalleinsätze bedeuten lange Standdauer der Bohrkronen. **Einsteckenden:** Vollständig maschinell bearbeitet – keine Schmiedefehler möglich. Einsatzhärtung – daher verschleißfest. Hochlegierter Stahl bedeutet lange Lebensdauer. Packungen in der Bohrung ergeben erstklassige Spülabdichtung. **Kupplungen:** Geringe Toleranzen und glatte Oberfläche durch neuartigen Fertigungsprozeß. Verlängerte Standdauer verringert Bohrmeterkosten wesentlich.



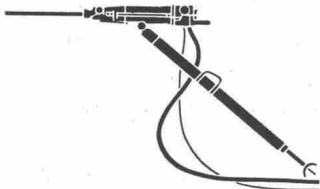
Monoblockbohrer



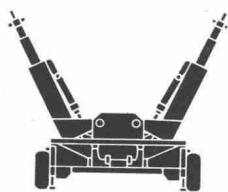
Bohrkronen



Kordelgewinde
Verlängerungsbohrstahl-
Ausrüstung



Gesteinsbohrhammer und
Bohrstützen



Bohrgeräte

NOTZ

Notz & Co. AG, Biel 1
Abt. Atlas Copco
Tel. 032/2 55 22

AM – 4



ein König unter den Nutzfahrzeugen: SATURN 150 AHD-K Allradkipper



**Typ SATURN
150 AHD-K**

6 Zylinder luft-
gekühlter Diesel-
motor 150 PS DIN
Nutzlast bis 8 t

Der Magirus-Deutz Allradkipper SATURN 150 AHD-K hat sich auch im schwierigsten Einsatz immer bewährt. Wirtschaftlichkeit und die vielen interessanten technischen Vorteile machen den SATURN 150 AHD-K zum unentbehrlichen Nutzfahrzeug. Wir senden Ihnen gerne Unterlagen oder führen Ihnen den SATURN 150 AHD-K Allradkipper unverbindlich vor.

Generalvertretung für die ganze Schweiz




Jagd- und Sportwaffenfabrik LENZBURG
Tel. 064 / 8 18 16

Gebietsvertreter und Service-
Garagen in der ganzen Schweiz



MAGIRUS - DEUTZ - FAHRZEUGE



Eisenwerke Kaiserslautern EWK

EWK-Turm-Drehkrane sofort lieferbar

Typ	Rollenhöhe	Ausladung	Tragkraft
SBK 11/13	18,9-29,2 m	6,2-17 m	650-1350 kg
SBK 14/17	23,6-34,8 m	7,0-20 m	650-1750 kg
SBK 28/32	27,3-41,5 m	9,1-24 m	1050-2500 kg
SBK 40/45	34,8-53,0 m	11,4-30 m	1150-3000 kg

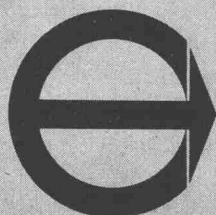
HK 12 mit Laufkatzenausleger

	Hubhöhe	Ausladung	Tragkraft
bei horizontalem Ausleger	17 m	16 m	750 kg
bei hochgestelltem Ausleger und arretierter Katze	27 m	12 m	900 kg
	23 m	8 m	1500 kg

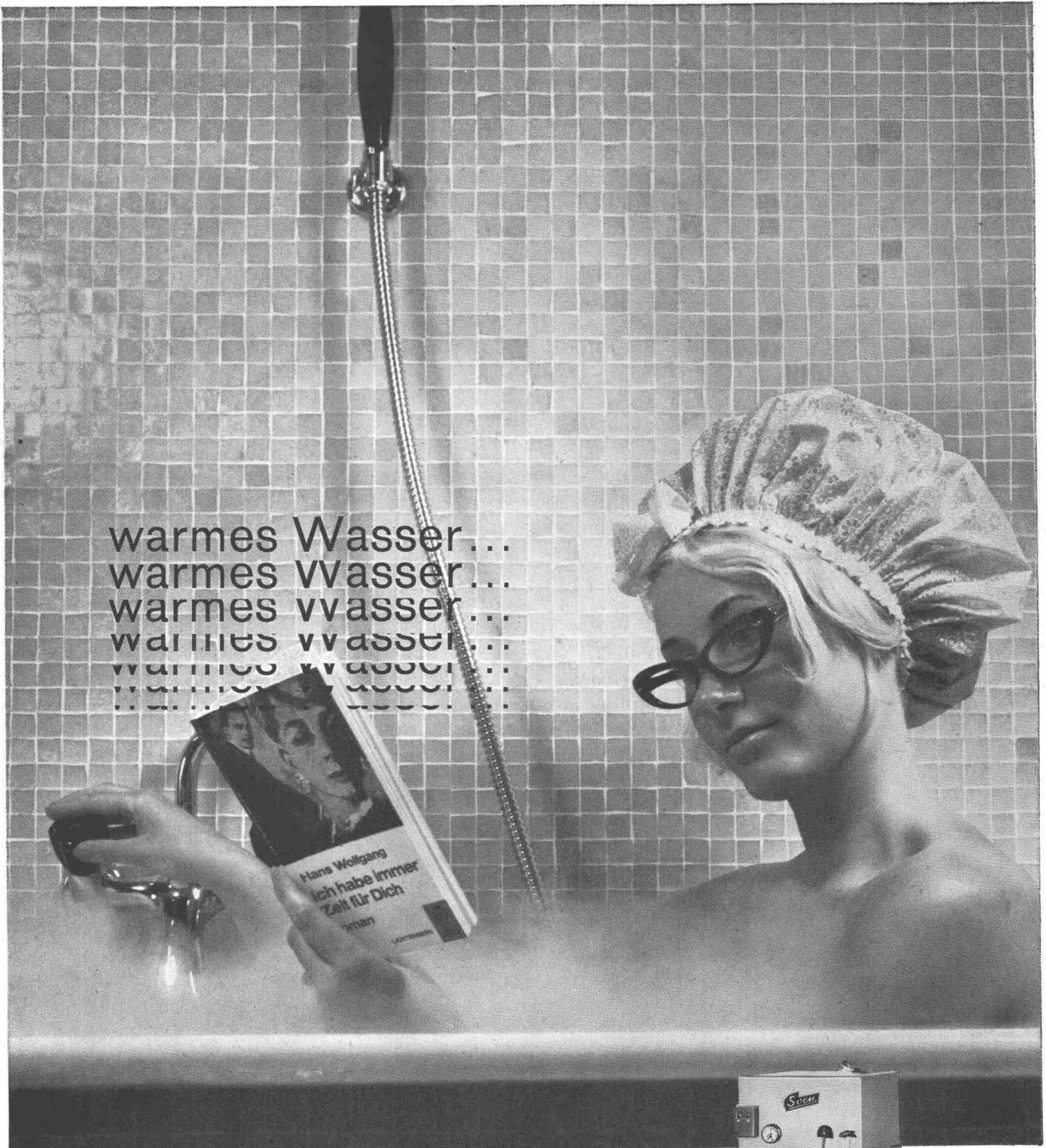
Alle Typen sind mit Überlast- und Hubenschalter ausgerüstet. 4 resp. 5 Motoren-Antrieb, stufenschaltbar. Mechanische und elektrische Sicherung, daher grösste Betriebssicherheit. Schnelle Montage und Demontage ohne Hilfsmittel. Interessante Zahlungsbedingungen.

Generalvertretung der EWK für die Schweiz.

erbes + co

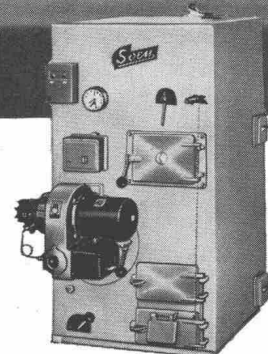


**Baumaschinen
Schlieren-Zürich
Telefon 051 981855**



warmes Wasser...
 warmes Wasser...
 warmes Wasser...
 warmes Wasser...
 warmes Wasser...

Ein wonnig-wohlig-warmes Bad — warmes Wasser, warmes Wasser so viel man will! Genügend für drei Vollbäder innert einer Stunde — das liefert SVEN — ihr Heizungssystem mit den vielen Trümpfen. SVEN hilft Ordnung halten, denn SVEN verbrennt Öl, Holz, Kohle und Abfälle. SVEN aus Schwedenstahl mit Leistungsbereichen für jeden Bedarf vom kleinen Weekend-Haus bis zur grossen Villa.



In Form und Qualität echt nordisch

Paul Kolb AG, Bern, Thunstr. 73, Tel. 031 / 441411 / 12
 Generalvertretung + Service für SVEN-Heizungen
 und Vertriebsstelle der AGA-Radiatorenwerke für die Schweiz.

neu

Sichtbeton rationeller und schneller



pava-form[®]

Auf Pava-form Platten vorfabriziertes Betonelement vor dem Verlegen.

die neue Schalungsplatte für Sichtbeton und vorfabrizierte Bauelemente

Mit den kunststoffveredelten Pava-form Platten wird Sichtbeton rationeller und schneller ausgeführt. Ihre glatt bleibende Oberfläche ermöglicht sofortige und kostensparende Reinigung. Grossformatig und trotzdem gering im Gewicht, sind die Platten rasch verlegt und

wieder ausgeschalt. Dank der harten, widerstandsfähigen Beschichtung können sie dutzendmal beidseitig verwendet werden. Unser technischer Beratungsdienst steht Ihnen kostenlos zur Verfügung — rufen Sie uns an.

BON

zum Bezug
der Pava-form Dokumentation

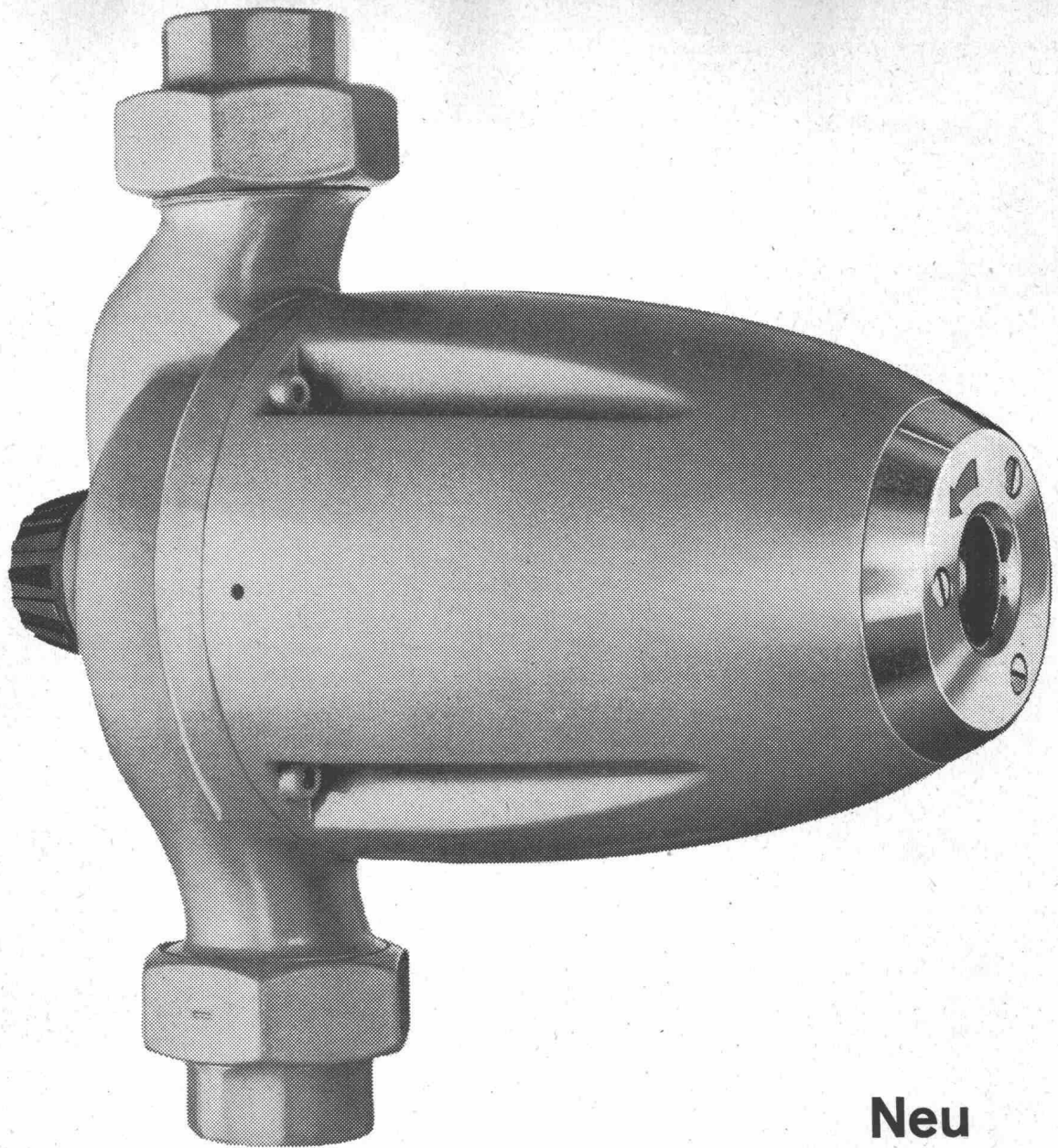
Name _____

Firma _____

Adresse _____

Ein Produkt der Pavatex AG,
Zürich 2, Telefon 051/23 76 76

(Einsenden an
Pavatex AG, Postfach, Zürich 27)



Neu

perfecta - vario

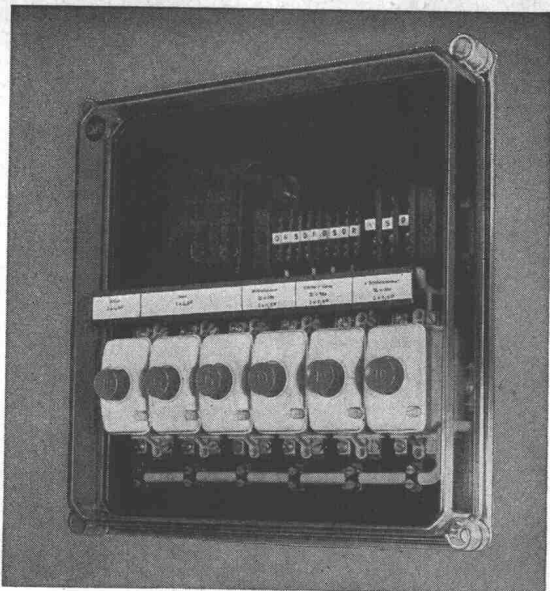
Wenn Sie die neue Umwälzpumpe Perfecta-Vario auf Lager haben, kommen Sie mit einem einzigen Modell für Heizungsanlagen von 10000 bis 50000 W.E. aus. Sie drehen ganz einfach an einem Knopf und stellen so die passende Pumpenleistung ein. Und noch etwas, die bisher möglichen Geräusche bei zu grosser Pumpenleistung können durch drehen am Regulierknopf zum Verschwinden gebracht werden.

Nützen auch Sie diese Neuerung und verlangen Sie die Perfecta-Vario.

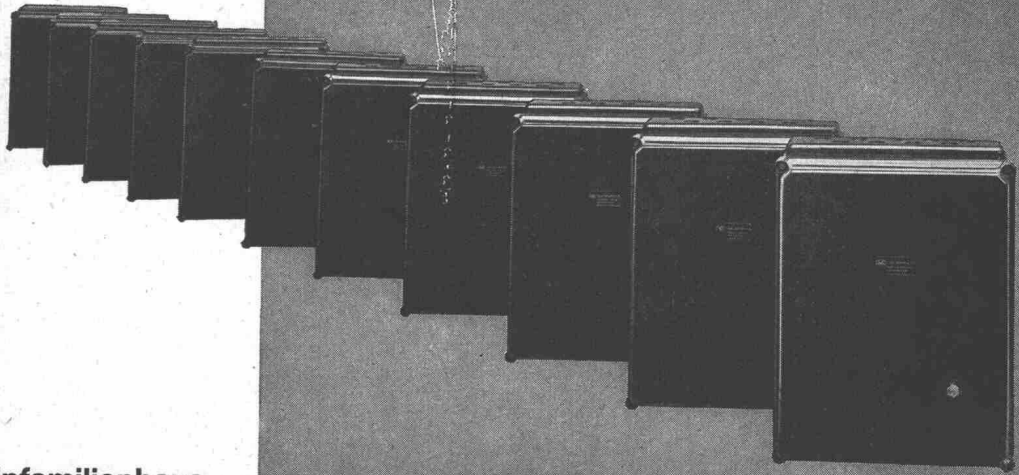
K. RÜTSCHI A.G., PUMPENBAU, BRUGG

TELEPHON (056) 4 04 55

Isolierstoff- Verteilkasten



Verteilkasten für 3-Zimmerwohnung



Verteilkasten für Einfamilienhaus

Steuerungen für Garagetore

- spritzwassersicher und korrosionsfest
- zu Batterien kombinierbar
- mit normalem, schlagfestem oder durchsichtigem Deckel lieferbar
- für Auf- oder Unterputzmontage verwendbar
- Geringes Gewicht, daher rasche und leichte Montage

CMC

Carl Maier & Cie, Schaffhausen

Fabrik elektrischer Apparate und Schaltanlagen

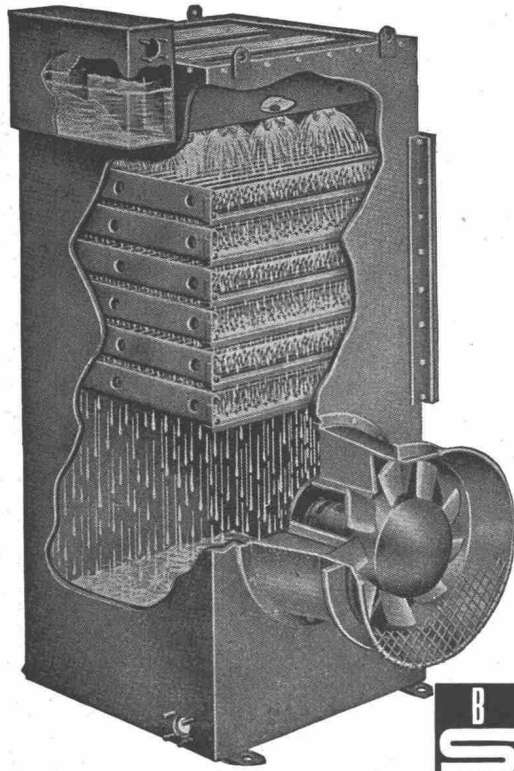
Telefon 053 56131

5796

HEENAN

WASSER-RÜCKKÜHLWERKE

Wasserverbrauch um 99% reduziert!



Wo verwendet:

mit Dieselmotor-Anlagen

Luftkompressoren

Kälte- und Klimaanlage

Kühlanlagen für:

Plastikmaschinen

Sperrholzpressen

in der chemischen Industrie

Beste Referenzen — Kurze Lieferfristen

Beratung, Verkauf und Service

durch den Alleinvertreter für die Schweiz:



B. SCHINZ & CO., ZÜRICH 35

KELLER CIE AG

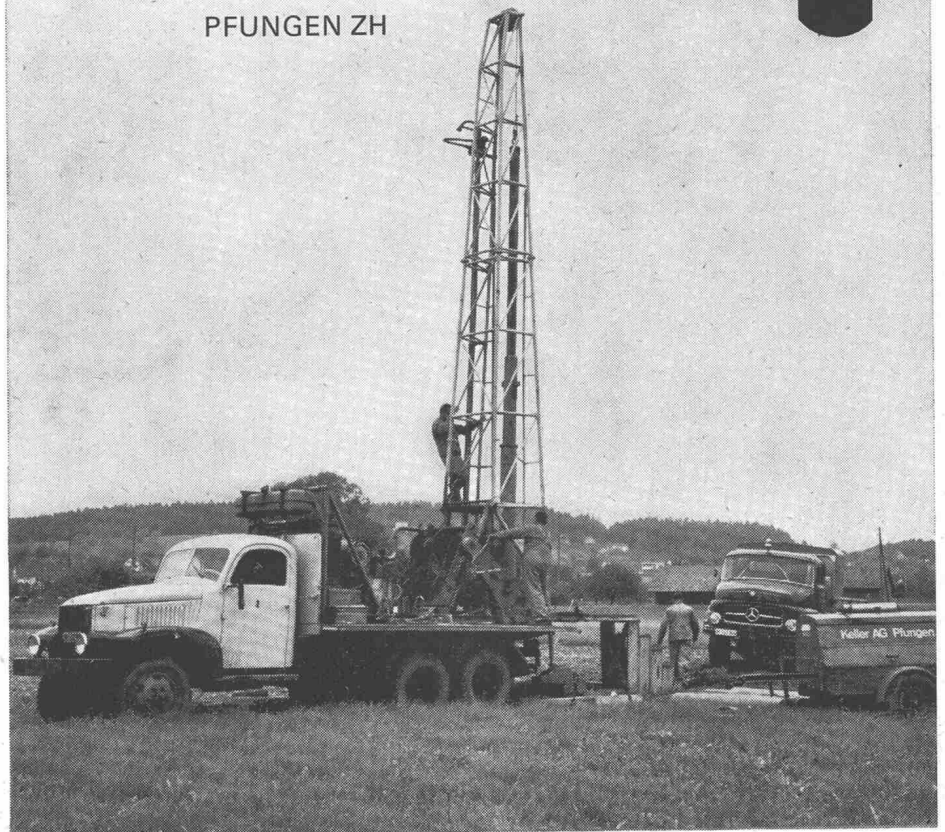
ZIEGELEIEN

PFUNGEN ZH



ABTEILUNG
SONDIERBOHRUNGEN

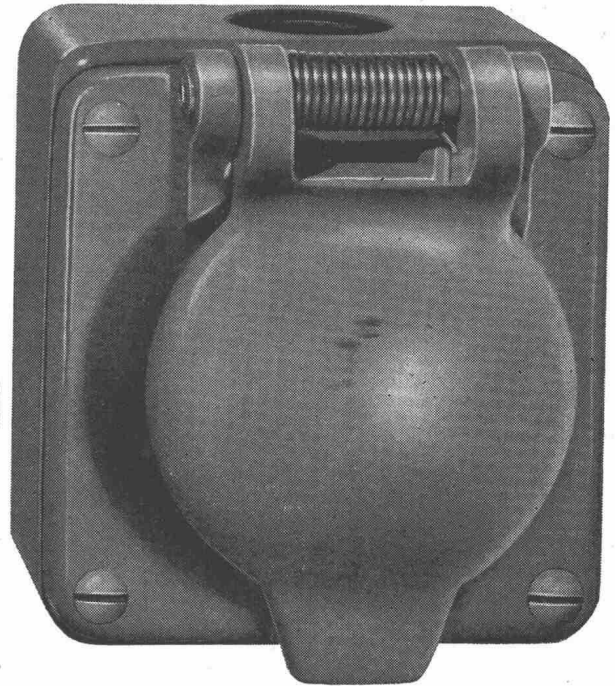
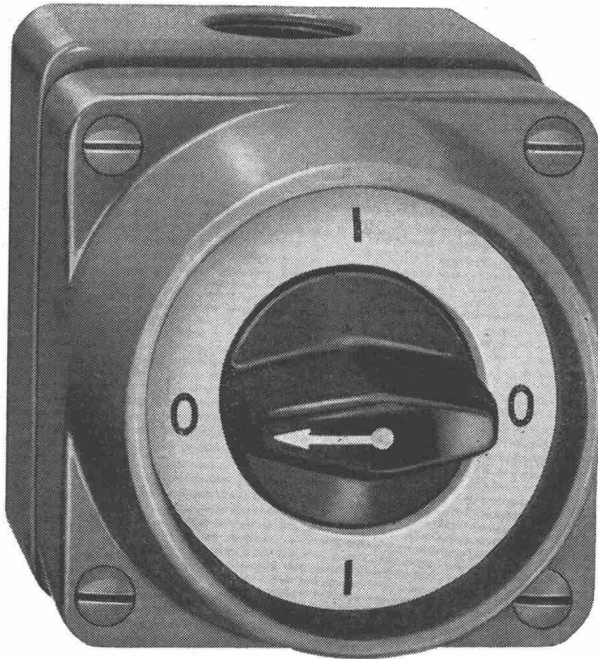
TEL. (052) 3 14 07



Unser erfahrenes
und qualifiziertes Personal
löst Ihre Probleme

Drehschalter und Steckdose,
in Leichtmetall,
grau farbgelb spritzt,
für feuchte Räume

Feller



Adolf Feller AG Horgen

Série 8600AG Grösse:75/82 mm

8203 AG Grösse:75/82 mm

Isolieren im Hochbau

mit Kork und Polystyrol für

**Fassaden
Flachdächer
Decken**

usw.

Baukork AG

Verkaufsbüro Zürich, Seestrasse 247

Telephon (051) 45 70 20

Werk in Steinhausen / Zug

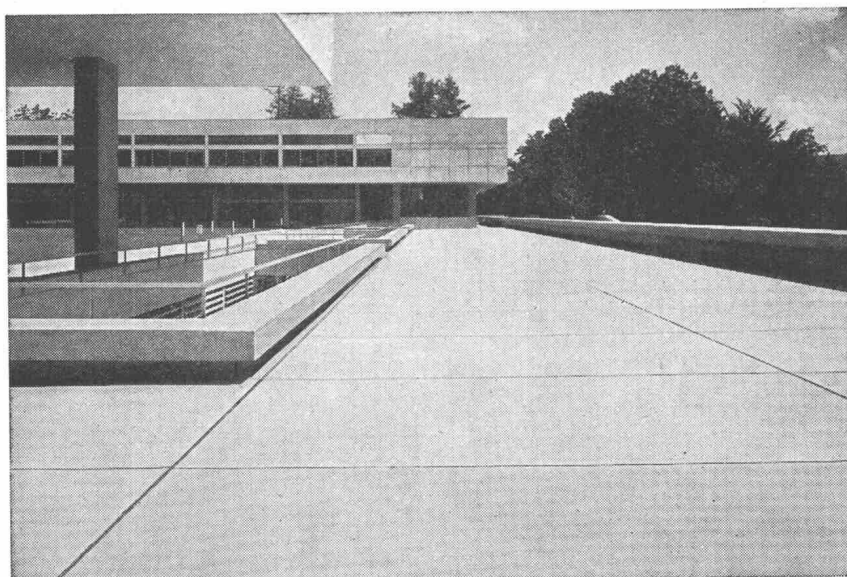
Asphalt-

AEZ

Emulsion AG

Zürich

Telefon 051 25 88 66 Löwenstrasse 40



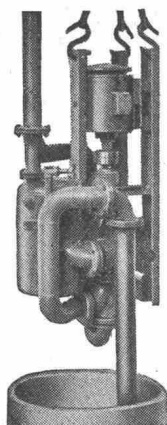
Kantonsschule Freudenberg

Zürich

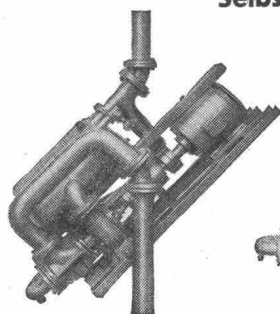
Terrassenbeläge

Flachbedachungen

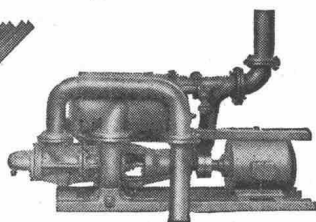
Grundwasserisolierungen



Selbstansaugende, ventillose



Saughöhen bis 9 m



Bau-Pumpen

System Lauchener

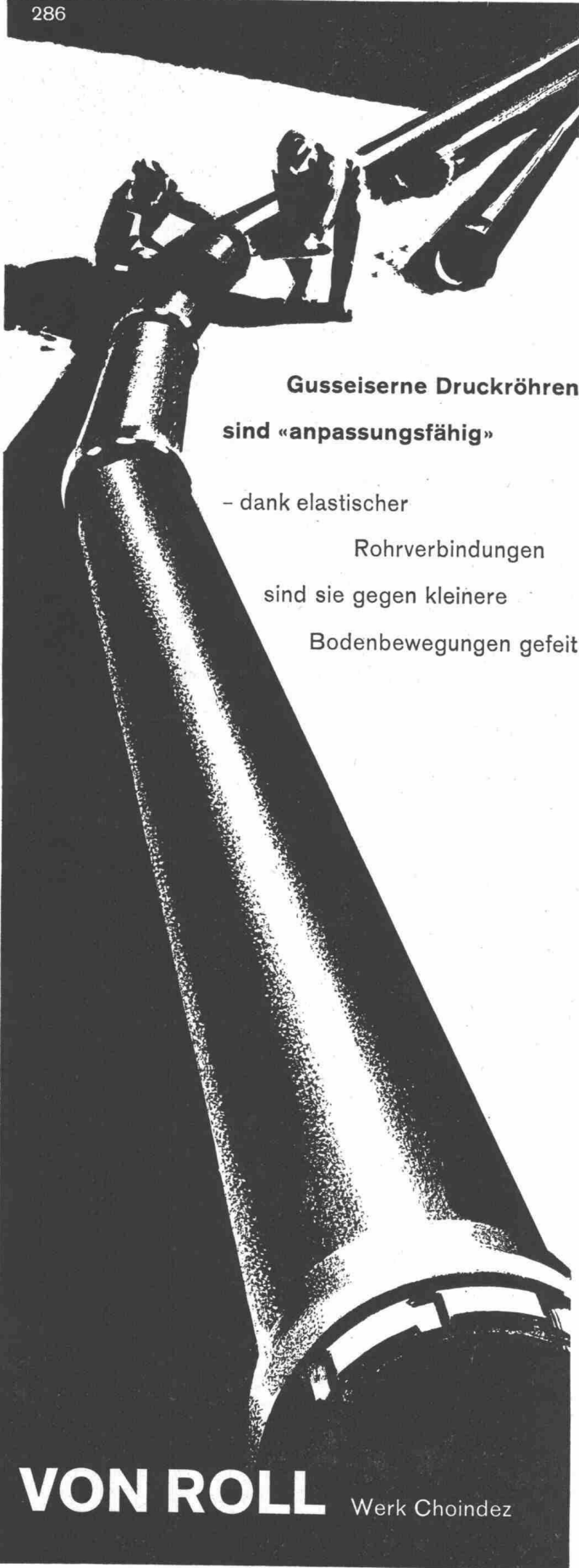
Dasselbe Modell für
vertikale, schräge oder
horizontale Aufstellung

auch mietweise

Gegründet 1871

Maschinenfabrik a. d. Sihl AG. Zürich

Telephon (051) 23 35 14



**Gusseiserne Druckröhren
sind «anpassungsfähig»**

- dank elastischer
Rohrverbindungen
sind sie gegen kleinere
Bodenbewegungen gefeit

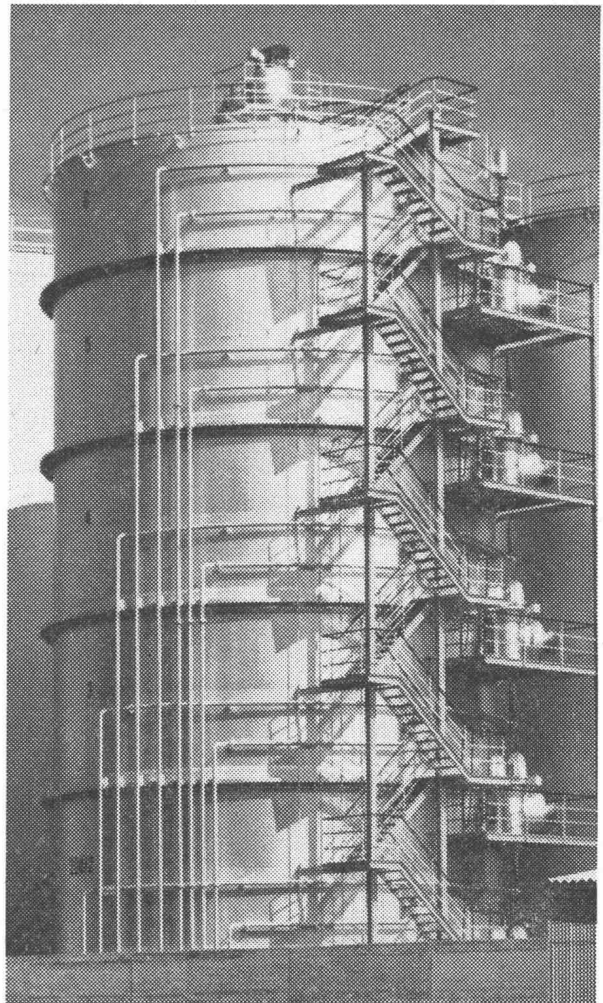
VON ROLL Werk Choindez

WARTMANN

Wartmann & Cie AG Brugg Zürich Oberbipp

Stahlbau
Stahlwasserbau
Kesselbau
Kläranlagen

Stockwerk tank
für verschiedene
Lösungsmittel
der Geigy AG Basel
im Auhafen Muttenz



MERK
PULLAX

der
All-Rad-Transporter
für schwierigste
Verhältnisse

Schon mit dem 4-Rad-Antrieb und der günstigen Gewichtsverteilung vollbringt er Leistungen, die sonst kein Motorfahrzeug schafft. Mit dem Seilzug im Gleichlauf ist ihm kein Gelände zu steil und kein Boden zu schlecht.

20 PS Dieselmotor, 6 Vorwärts- und 2 Rückwärtsgänge. Seilspill auf Wunsch. Radstand verstellbar von 1.70 - 2.50 m. Aufbau mit wenigen Handgriffen auswechselbar! Dreiseitenkipper 1 m³, Rückwärtskipper, normale Ladebrücke, Tankaufbau, Schneeflug, Strassenbaugeräte usw. usw.



Hans Merk Dietikon / ZH

Maschinenfabrik - Tel. (051) 88 91 21



Typen von 0—130 kg
und 0—50 000 kg

PIAB Dynamometer

- Genau
- Unverwüßlich
- Narrensicher
- Kleinste Abmessungen
- Geringes Gewicht
- Gesichert gegen plötzliche Entlastungen

Zum Kontrollieren, Prüfen oder Messen von mechanischen Spannungen aller Art. Zur ständigen Ueberwachung der Belastung an Kranen, Seilzügen usw. Zum Wägen überall dort, wo geeichte Geräte nicht benötigt werden. Zum Feststellen der Zugkraft an Motorfahrzeugen, Booten usw.

Lieferbar mit:

grosser Skala für Fernablesung

Fernablesung-Instrument, das getrennt vom Dynamometer montiert wird oder gekuppelt mit optischem oder akustischem Höchstlast-Signal mit Höchstlast-Schalter usw.

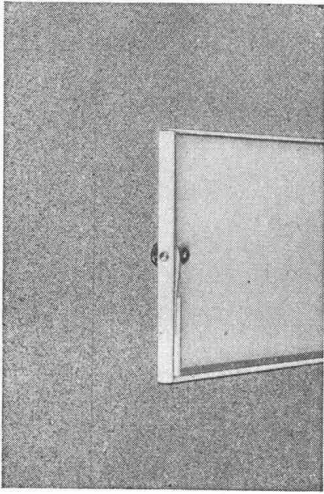
Walter Meier WERKZEUGMASCHINEN AG Zürich

Mühlebachstrasse 11 - 15

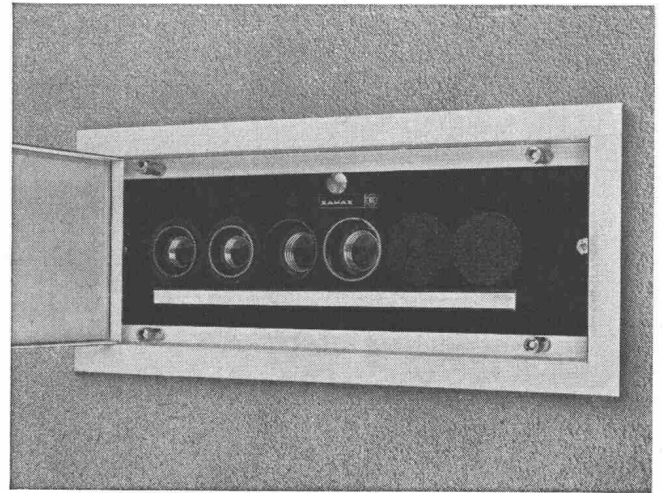
Tel. (051) 34 54 00

HTT

HTT



HTT, die vorteilhafte Kleinverteilung für die moderne Wohnung: Putzbündiger Abschluss des Türrahmens . . .
HTT können bereits im Rohbau angeschlossen werden . . .
4 verschiedene Grössen . . .
Anstelle von Sicherungen können Schalter oder Steckdosen eingebaut werden.
Verlangen Sie bei Ihrem Grossisten Xamax-HTT. Wir senden Ihnen gerne detaillierte Unterlagen.

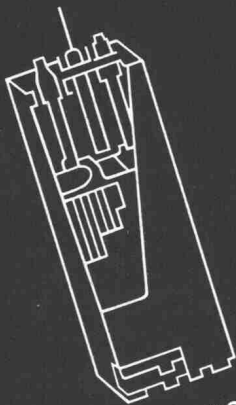


Xamax AG Zürich-Oerlikon
Telefon 051 / 46 64 84
Birchstrasse 210

xamax

OERLIKON—PAM

die neue stationäre Röhrenplatten-Batterie
im Operationssaal



Accumulatoren-Fabrik Oerlikon Zürich 50

Wir senden Ihnen gerne Prospekte und technische Unterlagen



Baumaschinen von Weltruf!



Loadall Hydraulikbagger JCB 3c

Der neue JCB 3c ist eine Weiterentwicklung des bewährten JCB 3. Nebst seinen bekannten Vorzügen wie einzelne hydr. Abstützung, seitwärts verschiebbarem Ausleger usw. wurde beim neuen Typ die Hydraulik verstärkt, der Arbeitsbereich vergrössert (max. Grabtiefe 4,1 m), die Kabine ganz geschlossen sowie die Frontschaufel vergrössert. Strassenfertig ausgerüstet.

Charles Keller Baumaschinen, Tel. 051/933933

Besuchen Sie uns am Stand 155 im Freigelände des Automobil-Salons!

bhf corso 45/63A