

**Zeitschrift:** Schweizerische Bauzeitung  
**Band:** 82 (1964)  
**Heft:** 14

## **Werbung**

### **Nutzungsbedingungen**

Die ETH-Bibliothek ist die Anbieterin der digitalisierten Zeitschriften. Sie besitzt keine Urheberrechte an den Zeitschriften und ist nicht verantwortlich für deren Inhalte. Die Rechte liegen in der Regel bei den Herausgebern beziehungsweise den externen Rechteinhabern. [Siehe Rechtliche Hinweise.](#)

### **Conditions d'utilisation**

L'ETH Library est le fournisseur des revues numérisées. Elle ne détient aucun droit d'auteur sur les revues et n'est pas responsable de leur contenu. En règle générale, les droits sont détenus par les éditeurs ou les détenteurs de droits externes. [Voir Informations légales.](#)

### **Terms of use**

The ETH Library is the provider of the digitised journals. It does not own any copyrights to the journals and is not responsible for their content. The rights usually lie with the publishers or the external rights holders. [See Legal notice.](#)

**Download PDF:** 19.11.2024

**ETH-Bibliothek Zürich, E-Periodica, <https://www.e-periodica.ch>**

# Schweizerische Bauzeitung

Revue Polytechnique Suisse  
Wochenschrift

# 14

82. Jahrgang

Donnerstag 2. April 1964

Organ des SIA und der GEP

Herausgeber

W. Jegher und A. Ostertag

## Fenster



Kiefer Zürich

### Patentanwälte

**E. Blum & Co., Zürich 8**

Gegründet 1878    Telephon (051) 47 54 54

«Wartegg», Mühlebachstr./Kirchenweg 5

Anmeldung  
von Erfindungen  
Fabrik-  
und Handelsmarken  
Gutachten,  
Prozessberatung

**BERCHTOLD & Co.**

HEIZUNG

**THALWIL**

WARMWASSER

LUFTUNG

Telephon  
051/92 05 01

**Steinzeug + Kunststoff**  
Steinzeugröhren  
Ausgussbecken  
Gefässe + Apparate  
Laboranlagen  
**Embrach**

Steinzeugfabrik Embrach AG  
Embrach-Zch. Tel. (051) 96 23 21

### Inhalt

Entwicklungen im Dampfturbinenbau.  
Von *F. Flatt* . . . . . 217\*

Wissenschaftliche Grundlagen des Schutz-  
baues. Von *W. Heierli* . . . . . 223

Wettbewerb über die Gestaltung des  
Bahnhofplatzes Diétikon. Von *F. Wagner* 224\*

### Buchbesprechungen

Taschenbuch für Kältetechniker, von *W. Pohlmann*.  
Durchlaufkessel, von *R. Dolezal* . . . . . 233

Bericht über die Eidg. Fabrikinspektion  
in den Jahren 1961 und 1962, herausgege-  
ben vom *Bundesamt für Industrie, Ge-  
werbe und Arbeit*. Leçons sur la Résistance  
des Matériaux, par *E. Dreyfuss* . . . . . 234

Variationsrechnung und ihre Anwendung  
in Physik und Technik, von *P. Funk*.  
Zweites Versuchsbauprogramm der Euro-  
päischen Gemeinschaft für Kohle und  
Stahl. Form und Gestalt des Klassen-  
zimmers und der Schule, von *R. Gross*.  
Neuerscheinungen . . . . . 235

### Mitteilungen

Magnetometer der «Sud-Aviation». Pa-  
ris—Wien elektrisch. Pneufahrzeuge für  
schweren Strassentransport. Donaukraft-  
werk Aschach. Persönliches . . . . . 236

### Nekrologe

J. Sigfrid Edström. Otto Saladin. Ernst  
Naef. Otto Böhler . . . . . 236

### Wettbewerbe

Katholische Heiligkreuz-Kirche in Bern-  
Tiefenau . . . . . 236

### Ankündigungen

Jahrestagung 1964 der Fachgruppe Was-  
serchemie. Kunstmuseum St. Gallen. Vor-  
tragskalender . . . . . 236

### Verlag und Redaktion

Zürich 3/45, Staffelstrasse 12  
Postfach Zürich 1  
Tel. (051) 23 45 07/08, Postcheck VIII 6110

### Bezugspreise

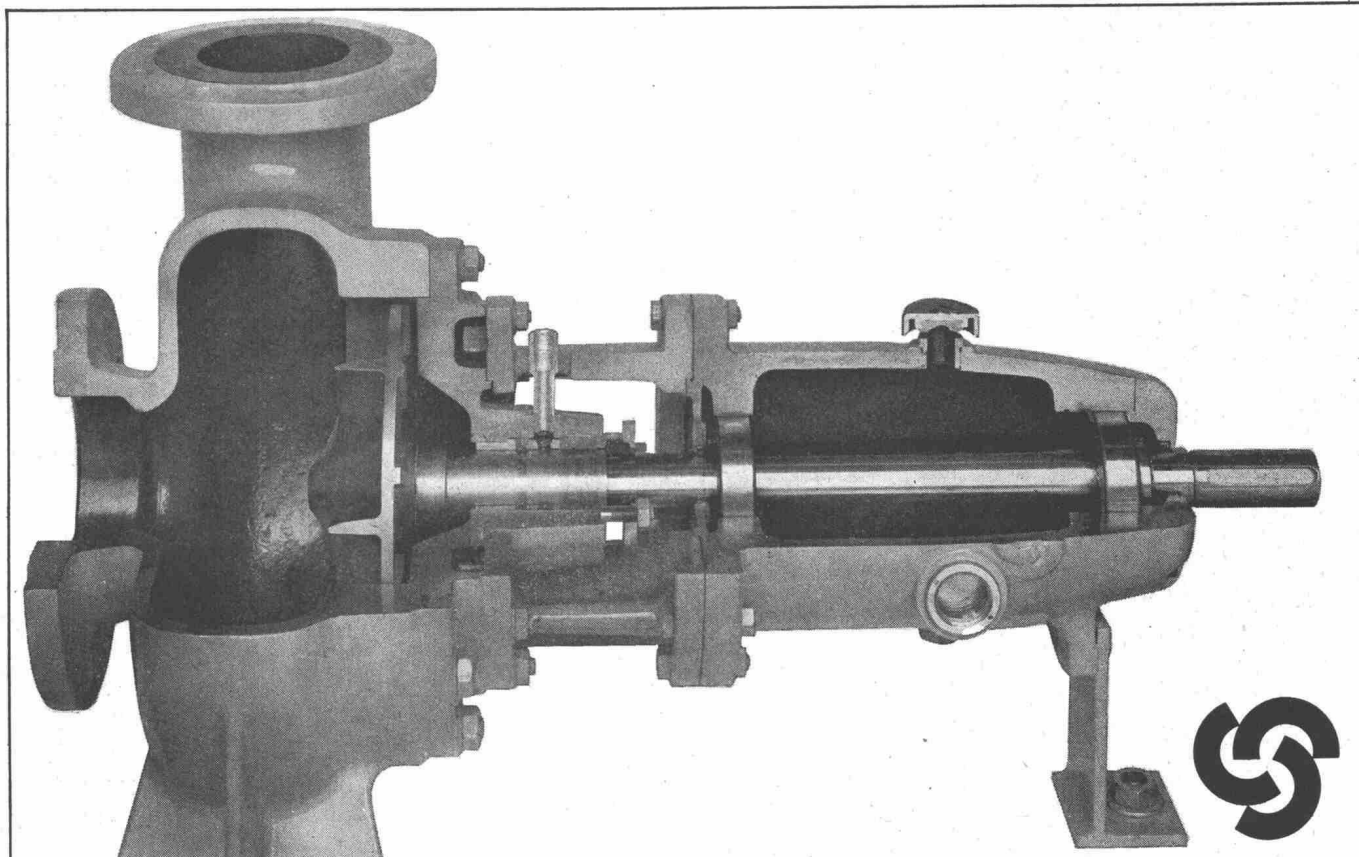
	Abonnement:		
	3 Monate	6 Monate	12 Monate
Schweiz	17.50	35.—	70.—
Ausland	19.—	38.—	76.—

Für Mitglieder des S. I. A., der G. E. P. und  
des Schweiz. Technischen Verbandes sowie  
Studierende anerkannter schweiz. Technischer  
Mittelschulen ermässigte Preiskategorien nach  
Tarif.

### Anzeigenverwaltung

Mosse-Annoncen AG, Zürich 1  
Limmatquai 94, Postfach Zürich 23  
Tel. (051) 24 26 00, Postcheck VIII 1027

# Verstopfungsfreie Abwasser-Pumpen



## TURO-Pumpen

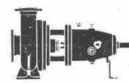
Verstopfungsfreie Abwasser- und Schmutzwasserpumpen mit unserem neuen hydraulischen Förderprinzip. Umfassendes TURO-Bauprogramm.



TURO-Pumpe,  
Bauart S,  
Nassaufstellung



TURO-  
Fäkalienpumpe,  
Bauart F + FK



TURO-Pumpe,  
Bauart HP mit  
Stopfbüchse



TURO-Pumpe,  
Bauart VF,  
Trockenaufstellung

### Aus unserem weiteren Lieferprogramm

EGGER Dickstoff- und Reinwasserpumpen, EGGER Benzin- und Ölpumpen, Nieder- und Hochdruckpumpen für reine Flüssigkeiten, Propellerpumpen für grosse Fördermengen bei kleinen Förderhöhen, Schneckenpumpen für Schöpfwerke, etc.

### Projektierung von Pumpenstationen.

**Grosses Lager und Ersatzteillager; kurze Lieferfristen.  
Gut ausgebauter, rascher Service.  
Verlangen Sie bitte unsere ausführliche Dokumentation.**

# EGGER

EMILE EGGER & CO AG  
Pumpenbau/Maschinenfabrik  
Cressier NE  
☎ (038) 7 72 17 – Telex 3 29 89

Charles Wallisellen ZH  
**Keller**



Baumaschinen von Weltruf!



**Loadall  
Hydraulikbagger  
JCB 3c**

Der neue JCB 3c ist eine Weiterentwicklung des bewährten JCB 3. Nebst seinen bekannten Vorzügen wie einzelne hydr. Abstützung, seitwärts verschiebbarem Ausleger usw. wurde beim neuen Typ die Hydraulik verstärkt, der Arbeitsbereich vergrössert (max. Grabtiefe 4,1 m), die Kabine ganz geschlossen sowie die Frontschaufel vergrössert. Strassenfertig ausgerüstet.

Charles Keller Baumaschinen, Tel. 051/933933

b.r.f. corso 45/63A

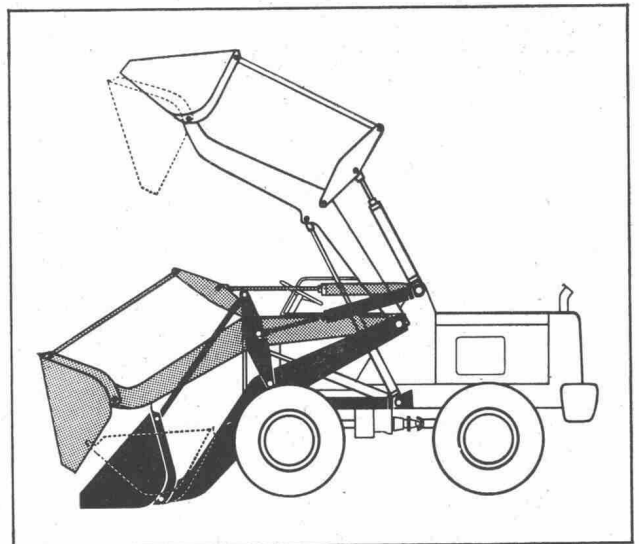
**rolba**

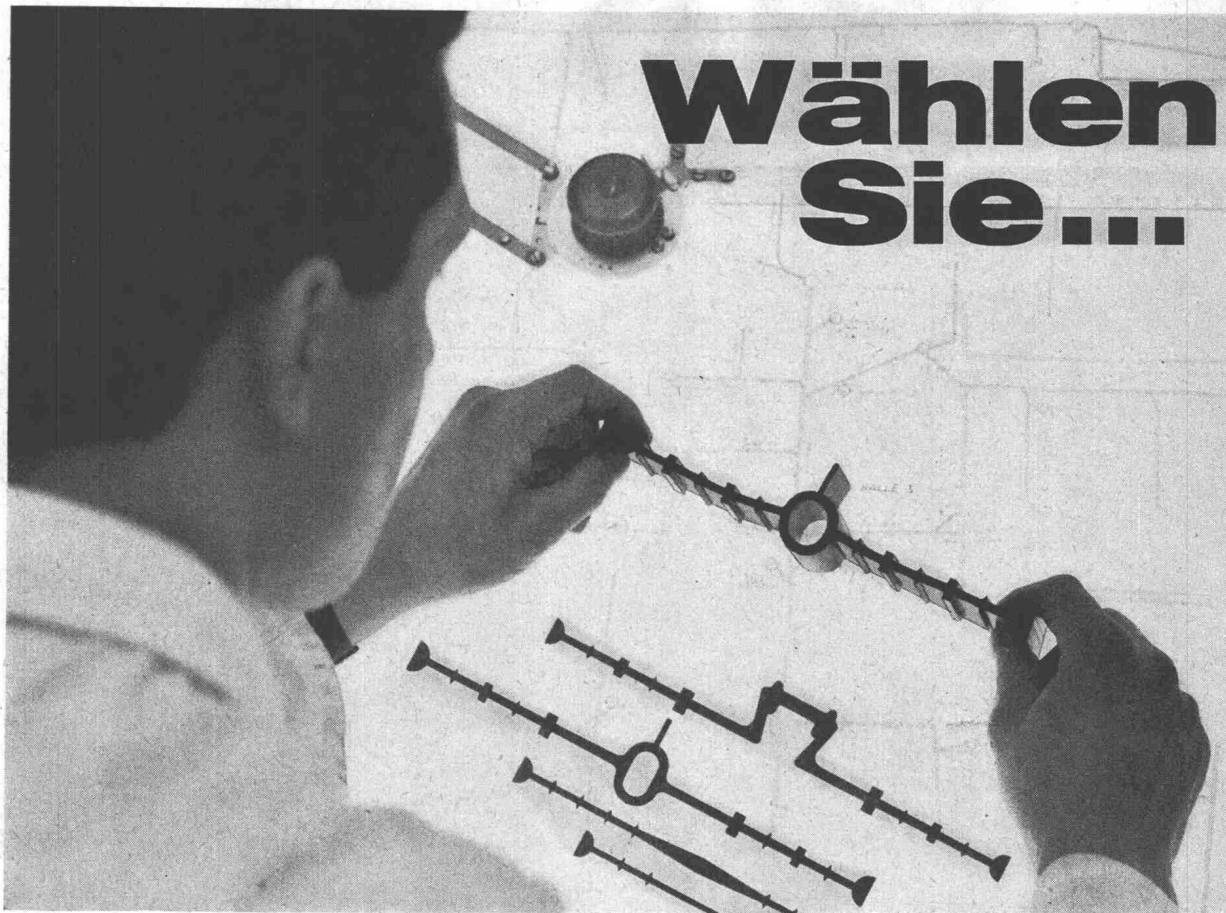


# KRAMER ALLRAD – Schaufellader KS 510

Ein echter Allrad; 0,6/0,9 m<sup>3</sup> Schaufel-  
inhalt, elastische Hydrokupplung ermöglicht  
weiches, überlastungsfreies Fahren  
Wendegetriebe mit 6 Vorwärts- und  
6 Rückwärtsgängen  
KRAMER ALLRAD das preiswerte Gerät  
der Mittelklasse

Verlangen Sie Offerte und Referenzen bei  
ROLBA AG Bäregasse 29 Zürich 1





# Wählen Sie...

## Sika-Fugenbänder

Jetzt haben Sie es in der Hand, für jede Beanspruchung den geeigneten Profiltyp zu wählen, denn wir haben unser Sortiment an Fugenbändern stark erweitert. Ob Sie in Ihrem Bauobjekt Arbeitsfugen oder Dilatationsfugen, Fugen mit schwachem, mittlerem oder hohem Wasserdruck haben, unsere neue Auswahl bietet Ihnen zur sicheren Abdichtung für jede Gegebenheit das passende Fugenband. Wählen Sie selbst!

	<b>Typ I</b> Breite des Bandes 12 cm Für Betonierfugen und Fugen in dünnen Platten
	<b>Typ V</b> Breite des Bandes 10, 15, 20 cm Für Betonierfugen und schwach beanspruchte Bewegungsfugen
	<b>Typ M</b> Breite des Bandes 22, 25, 36, 45 cm Für Bewegungsfugen mit mittlerem bis hohem Wasserdruck; hohe Verformbarkeit in jeder Richtung
	<b>Typ O</b> mit Längsrippen Breite des Bandes 6 und 10 cm Für Betonierfugen und Fugen in dünnen Platten
	<b>Typ O</b> mit Längsrippen Breite des Bandes 15, 20, 22, 25, 32, 40, 50 cm Für Bewegungsfugen mit mittlerem bis hohem Wasserdruck
	<b>Typ OL</b> ohne Längsrippen Breite des Bandes 12, 18, 20, 22, 25 cm Für Bewegungsfugen mit mittlerem bis hohem Wasserdruck

Wählen Sie Sicherheit

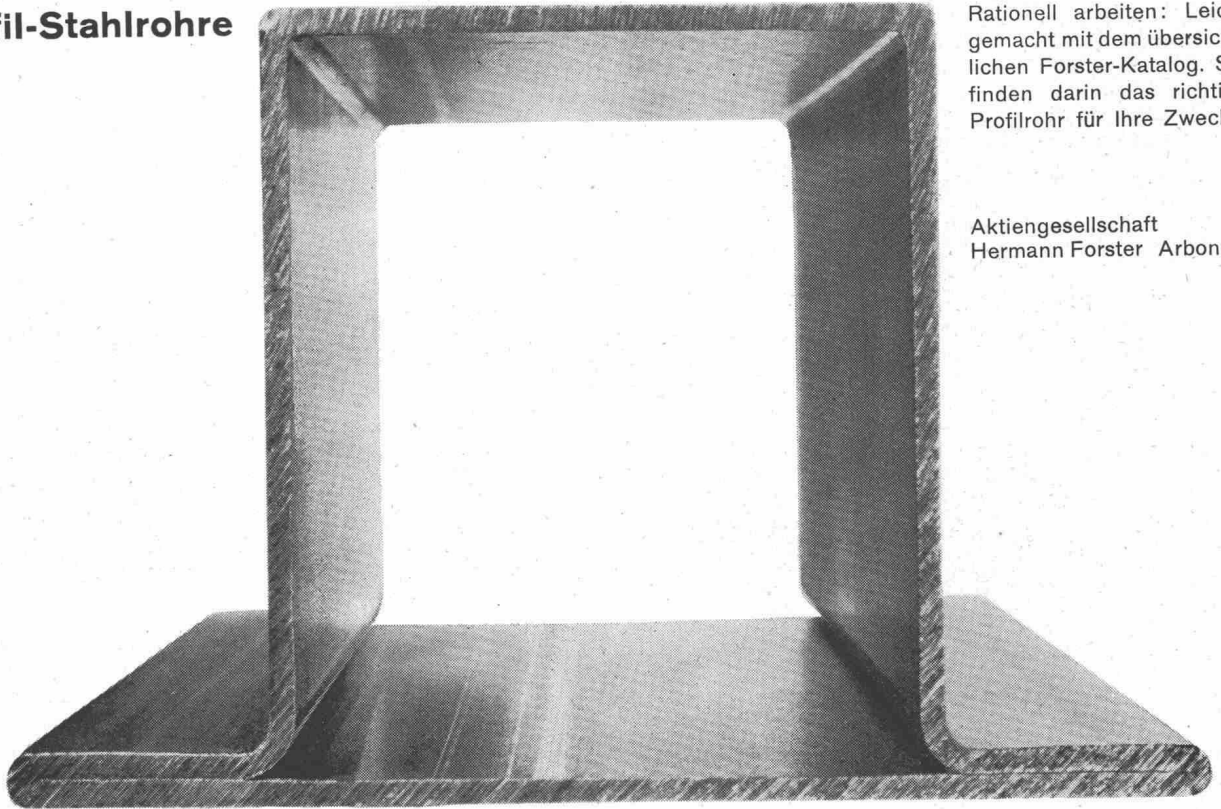


**Kaspar Winkler + Co.**

Zürich (051) 62 40 40    Chur (081) 2 26 71    St. Gallen (071) 22 77 41  
 Luzern (041) 3 77 93    Bern (031) 41 57 57    Lausanne (021) 23 28 13

# Profil-Stahlrohre

# forster



Rationell arbeiten: Leicht gemacht mit dem übersichtlichen Forster-Katalog. Sie finden darin das richtige Profilrohr für Ihre Zwecke.

Aktiengesellschaft  
Hermann Forster Arbon



## kämpf schalttafeln

G.Kämpf AG Holzbau Rapperswil Aarg. 064 34212

- \_\_\_\_\_ nur die verleimten 3-Schicht-Schalttafeln wachsen und schwinden nicht ●
- \_\_\_\_\_ sie ergeben saubere Sichtflächen ●
- \_\_\_\_\_ sie brauchen viel weniger Arbeitszeit ●
- \_\_\_\_\_ sie werden 50 und mehr Male verwendet ●
- \_\_\_\_\_ sie halten jahrelang (Oberflächen-Schutz) ●
- \_\_\_\_\_ sie sind die wirtschaftlichen auf lange Sicht ●

**das beweist die Verbrauchskurve** →

● 27 mm stark, dreifachquerverleimt, 100 x 500 cm oder kleinere Tafeln, z.B. 50 x 500 cm / 50 x 250 cm

Verkauf 1963 m<sup>2</sup> 180 000

**kein Preisaufschlag** →



Wir haben 1962 die Produktion rationalisiert und vergrößert, damit wir unsere überzeugten, treuen Verbraucher und die neuen Kunden schneller und besser bedienen können

Jahr	Verkauf (m <sup>2</sup> )
1949	4 000
1950	11 000
1951	12 000
1952	19 000
1953	27 000
1954	29 000
1955	40 000
1956	42 000
1957	55 000
1958	77 000
1959	87 000
1960	120 000
1961	180 000
1962	180 000
1963	180 000

442-1

# 2x Komfort



**VON ROLL**

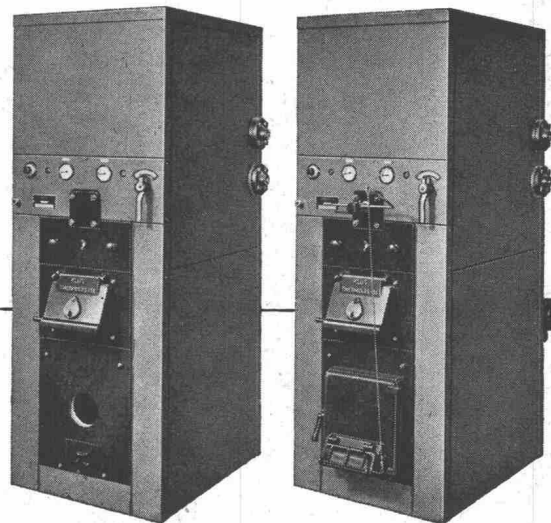
**Müheloses Heizen  
und jederzeit genügend Heisswasser**  
zu erstaunlich niedrigen Kosten –

das versprechen und halten die  
**VON ROLL Boiler-Heizkessel**

**COMBIVAS**

Als Brennstoff dient Oel, wobei beim  
COMBIVAS-Doppelbrand ebenfalls  
brennbare Abfälle verwertet werden können.

VON ROLL AG. Werk Klus





# **Isolieren im Hochbau**

mit Kork und Polystyrol für

**Fassaden  
Flachdächer  
Decken**

usw.

## **Baukork AG**

Verkaufsbüro Zürich, Seestrasse 247

Telephon (051) 45 70 20

Werk in Steinhausen / Zug

## **KELLER CIE AG**

ZIEGELEIEN

PFUNGEN ZH



**ABTEILUNG  
SONDIERBOHRUNGEN**

TEL. (052) 3 14 07



Unser erfahrenes  
und qualifiziertes Personal  
löst Ihre Probleme

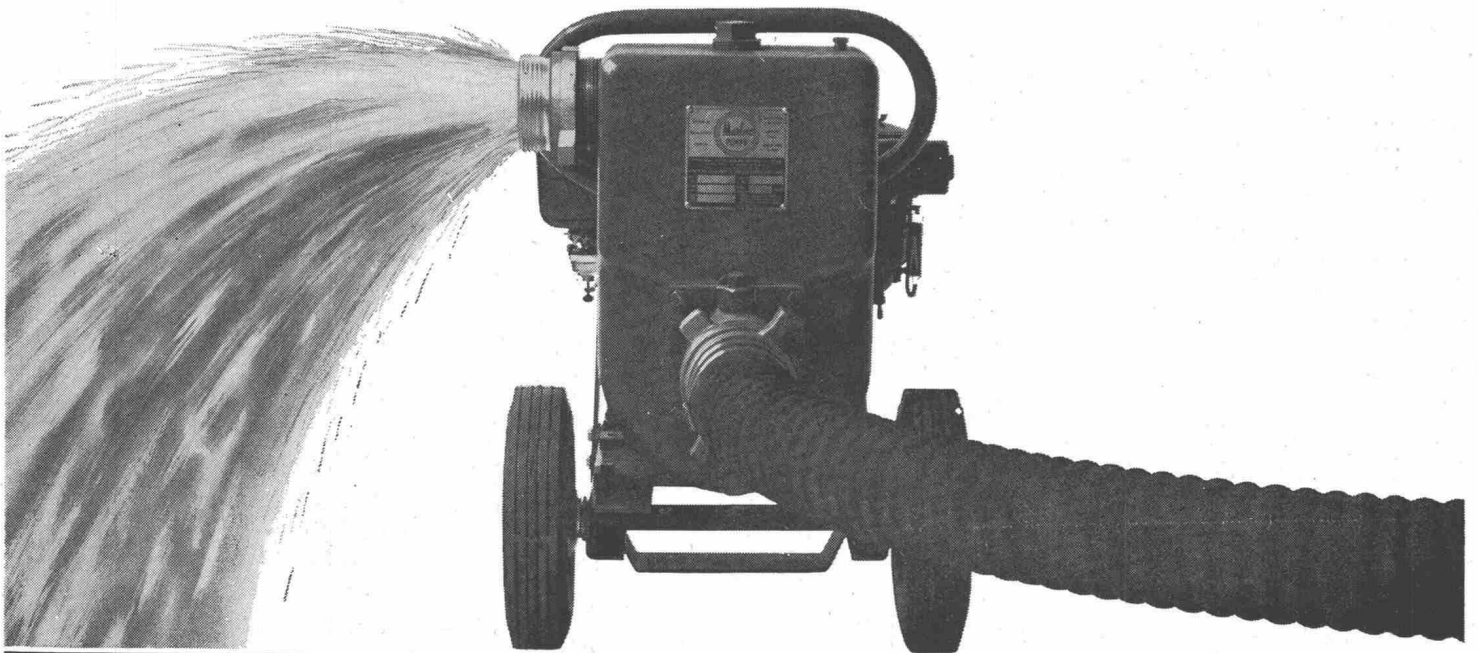
# Marlow-Pumpen

Tausende von Marlow-Pumpen werden im Baugewerbe, in der Industrie und Landwirtschaft verwendet. Marlow-Zentrifugalpumpen fördern auch stark verschmutztes Wasser ohne zu verstopfen oder in der Leistung abzufallen.

Für jeden Zweck – Entwässerung von Baugruben, Bewässerung von Kulturland, Reinigung von Klärgruben – steht Ihnen das geeignete Modell zur Verfügung. Marlow-Pumpen fördern zwischen 100 und 13 000 Liter in der Minute, sie sind mit Benzin- oder Elektroantrieb vorrätig.

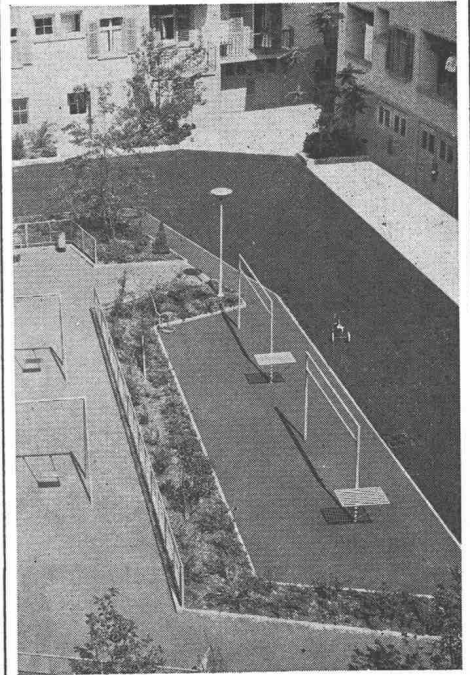
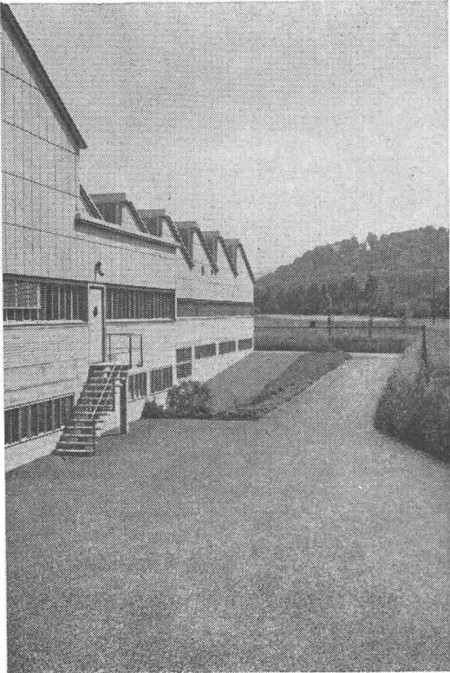
# WASSER SCHLÄMM MARLOW

Robert Aebi AG Zürich  
Uraniastrasse 31/33, Telefon 051/2317 50



# Stuag

für Strassenbau und Umgebungsarbeiten

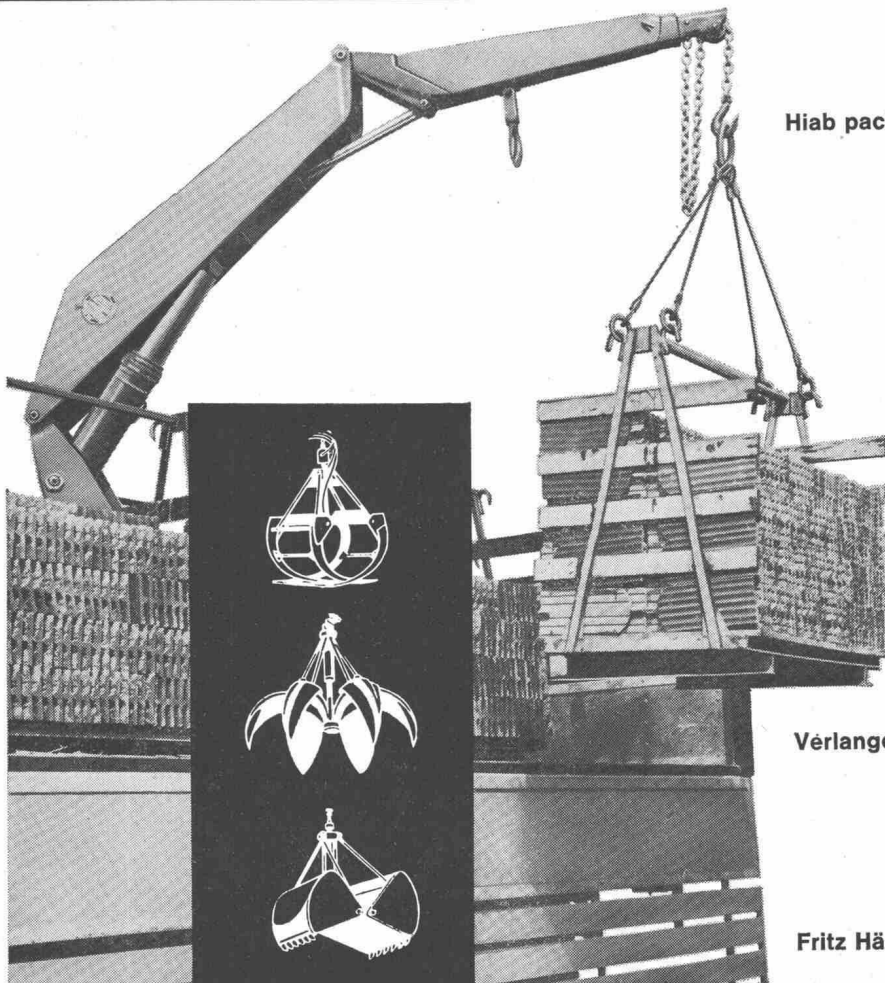


Beispiele

gepflegter,

fachgemäss und sorgfältig

ausgeführter Arbeiten



Hiab packt die schwere Last am Kragen!

# Hiab

Hiab-Ladekrane bewähren sich auf der ganzen Welt.  
Reiches Zubehör für jedes Ladeproblem.  
Bis 3000 kg Hubkraft und 360°  
Schwenkbereich.

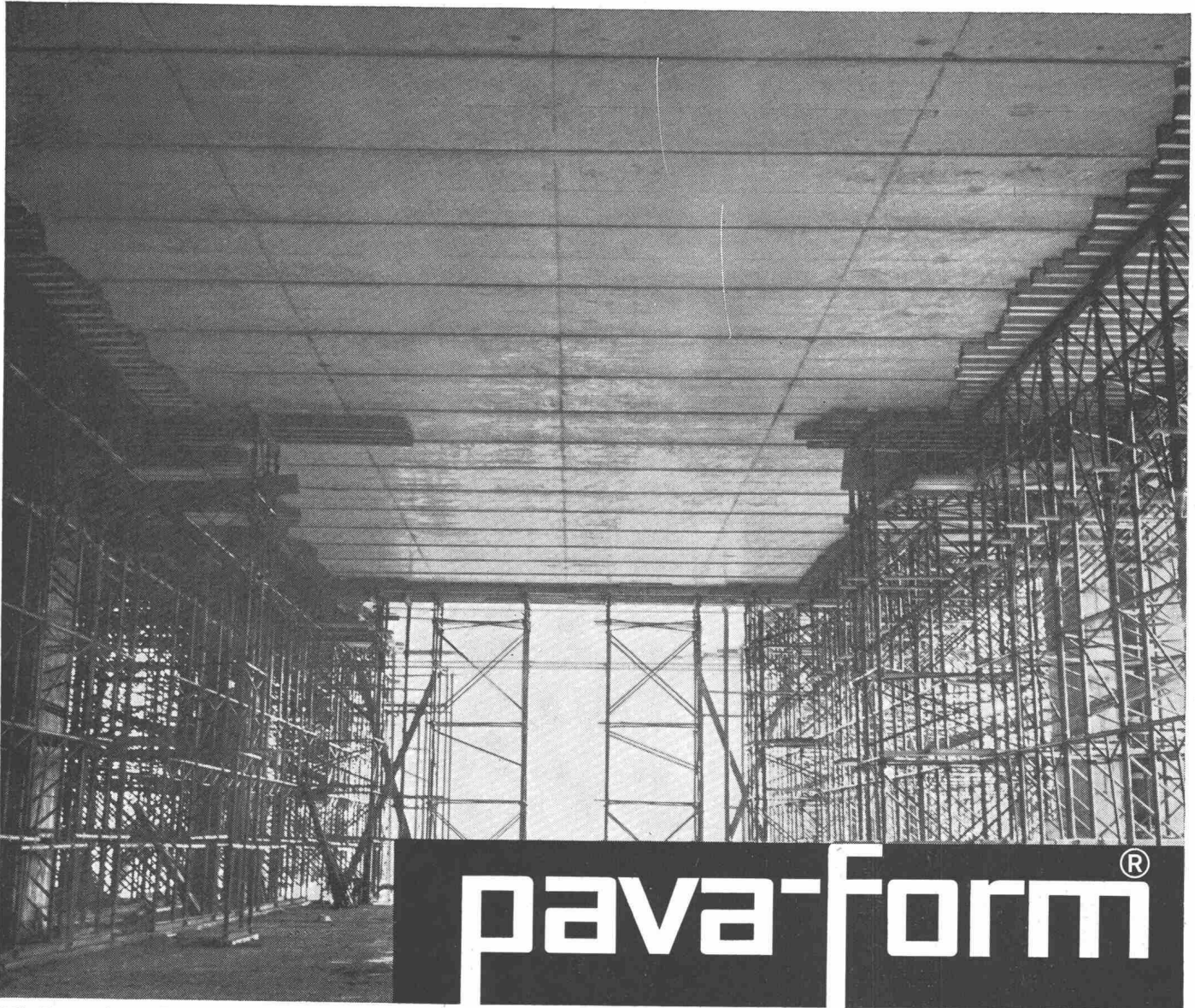
Vérlangen Sie den reich illustrierten Prospekt.

# Elefant

Fritz Häusermann Bernerstrasse 188  
Zürich 9 Tel. 62 44 33

# neu

## Sichtbeton rationeller und schneller



# pava-form<sup>®</sup>

Mit Pava-form Platten vorfabrizierte Betonelemente decken diesen Lagerraum.

### die neue Schalungsplatte für Sichtbeton und vorfabrizierte Bauelemente

Mit den kunststoffveredelten Pava-form Platten wird Sichtbeton rationeller und schneller ausgeführt. Ihre glatt bleibende Oberfläche ermöglicht sofortige und kostensparende Reinigung. Grossformatig und trotzdem gering im Gewicht, sind die Platten rasch verlegt und

wieder ausgeschalt. Dank der harten, widerstandsfähigen Beschichtung können sie dutzendmal beidseitig verwendet werden. Unser technischer Beratungsdienst steht Ihnen kostenlos zur Verfügung — rufen Sie uns an.

**BON**

zum Bezug  
der Pava-form Dokumentation

Name

Firma

Adresse

Ein Produkt der Pavatex AG,  
Zürich 2, Telefon 051/23 76 76

(Einsenden an  
Pavatex AG, Postfach, Zürich 27)

# Tajo Projekt – Lissabon – grösste in Bau sich befindende Hängebrücke Europas

Wir organisieren vom **23. bis 30. Mai 1964**  
zum Pauschalpreis von **Fr. 1170.—**

diese Fachstudienreise  
inkl. Flug mit modernsten Düsenverkehrsflugzeugen der  
TAP und Swissair, erstklassiges Hotel, Zimmer mit Bad,  
volle Verpflegung und Besichtigungsfahrten, Exkursionen,  
Stadtrundfahrten usw.  
Verlängerung und Einzelrückreise möglich

**Die Baustelle . . . «Europas» für Hoch- und Tiefbau-Fachleute prädestiniert**  
**Sämtliche fachliche Besichtigungen stehen**  
**unter Führung des Stadtingenieurs von Lissabon**

Wir besuchen unter anderem:

Viadukt «Duarte Pacheco»  
Viadukt der Avenida Fontes Pereira de Melo auf der Rue de Santa Marta  
Gebäude: Besichtigung eines sich im Umbau befindlichen Stadtteils  
und eines neu erstellten Wohnquartiers  
Detailliertes Reiseprogramm und Anmeldung bei

**REISE  
KUONI**

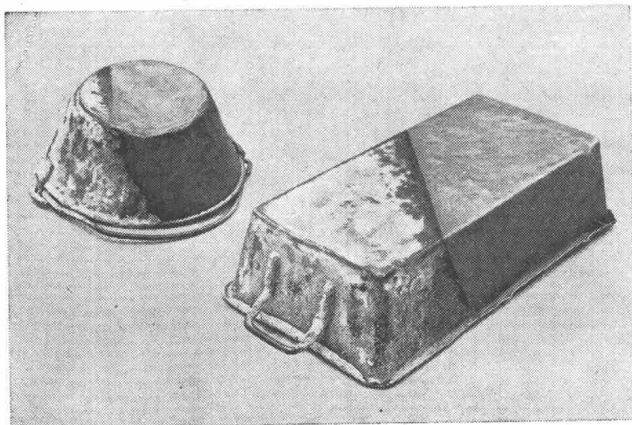
Bahnhofplatz 7  
Zürich 1  
Tel. 051 / 29 34 11  
Abteilung Studienreisen

**BON** für Sofortanmeldung

Name, Vorname: .....

Adresse: .....

## Betonlöser B-50 E neu



**im Einbadverfahren  
verblüffend einfach!  
Kein Nachrosten!**

Einfachstes Verfahren für restlose  
Entfernung von Beton und Rost,  
greift Eisen, Stahl, Holz, Kunststoffe  
und Gummi nicht an.

**Imbach**  
Aktiengesellschaft

Chemische Spezialitäten für das Baugewerbe

**Wohlen AG**

Telephon (057) 6 13 14

## Heizungspumpen

**stopfbuchsenlos**

für kleinere Heizungen

**WPR**

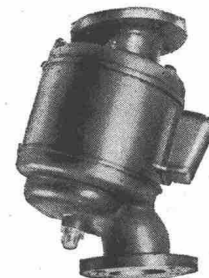
ideal für  
Einfamilienhäuser



Auch für

**Transformatoren-  
Kühlung**

**DEBLORA**

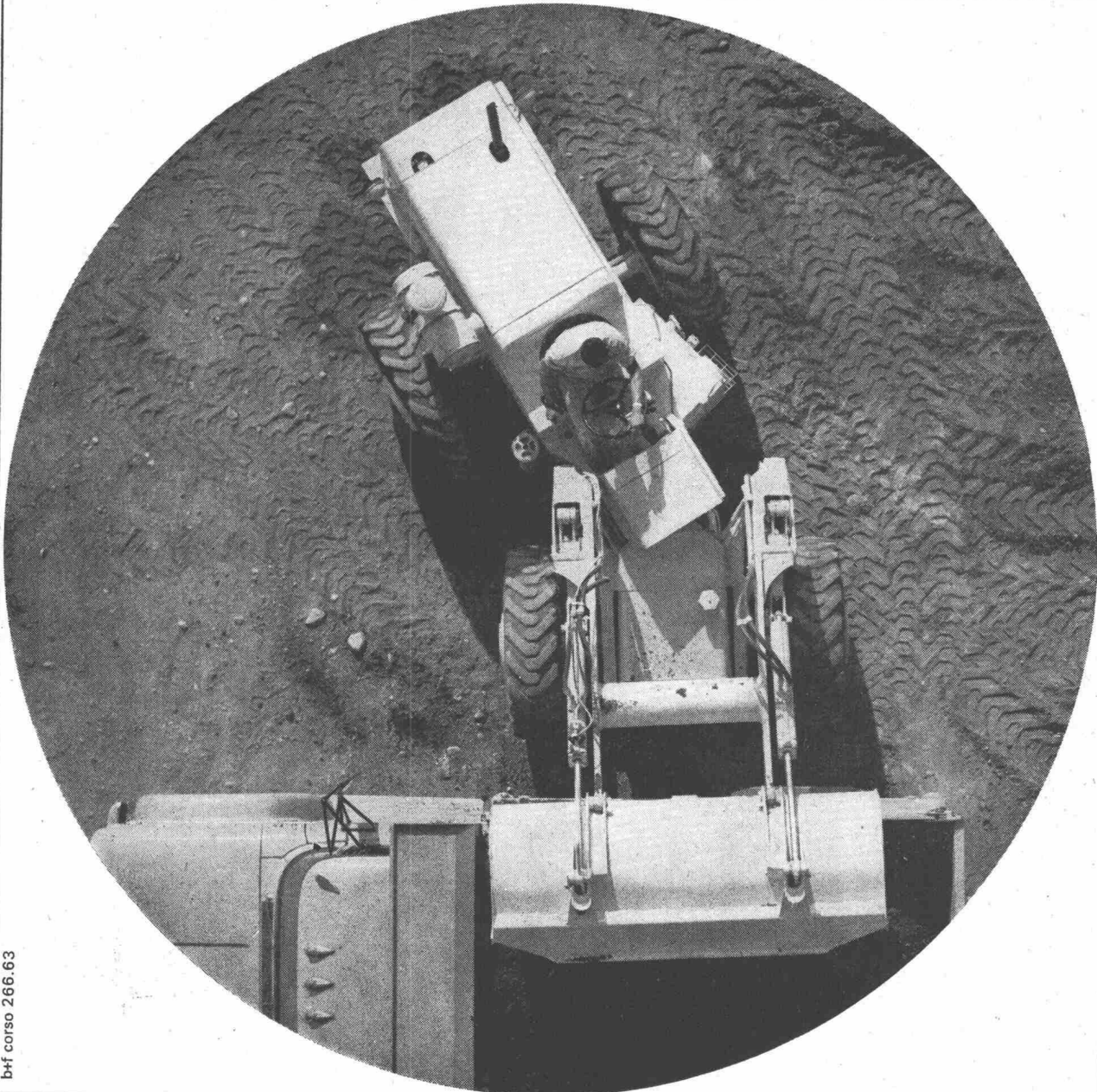


Neue Preisliste

Zürich 5 Sihlquai 75 Telefon (051) 42 54 41

**Euclid's  
bewegen  
die Welt**

**Euclid-Schwenklader  
ein Produkt  
der General Motors  
sofort  
ab Lager lieferbar**



bhf corso 266.63



*Mit diesem Zeichen  
werben wir für  
die Euclid-Produkte.  
Unser Verkaufs-  
programm: Rückwärts-  
kipper, Scraper,  
Bodenentleerer, Bull-  
dozer und die  
neuen Euclid-Lader.*

**Kellmobil** AG

**Wallisellen ZH Kriesbachstr. 5 Tel. 051 93 10 33**



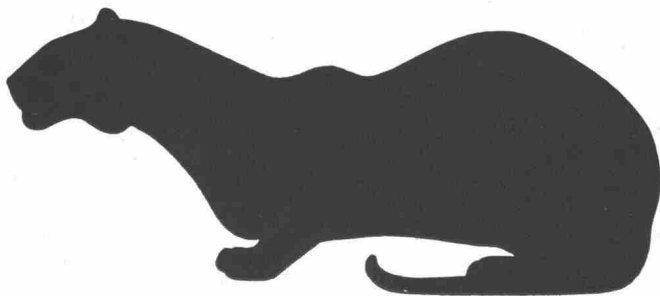
Schweizer  
Mustermesse  
Basel

11.—21.  
April  
1964

In 25 Hallen und 27 Fachgruppen zeigt die Schweizer Industrie ihre Qualitäts-Erzeugnisse  
Besondere Einkäufertage: 15., 16., 17. April  
Tageskarten Fr. 3.— am 15., 16., 17. ungültig  
Einfache Bahnbillette für die Rückfahrt gültig

Beteiligung der Werkzeugmaschinen- und der Elektroindustrie.

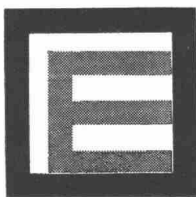
**Neue Hallen-  
neues Messebild**



**Fusswarm, elastisch,  
zäh, wärmeisolierend:  
Euböolith**

Euböolith-Werke AG Olten

Filialen in  
Basel, Bern, St. Gallen, Genf,  
Zürich



## International Hardware Trades Fair London - Olympia Hall

vom 27. April bis 1. Mai 1964

Diese bedeutendste internationale **Eisenwaren- und Hausratsmesse ENGLANDS** bietet den **Einkäufern** ein reichhaltiges Angebot in Fertigwaren und Konsumgütern sowie unter anderem:

**Kleinmaschinen für Baugewerbe**

**Elektro-Kleingeräte**

**Neuheiten in Heizungsinstallationen usw.**

**London** erwartet Sie daher als . . . **Einkäufer**  
Rechtzeitige Zimmerbelegung usw. ist empfehlenswert

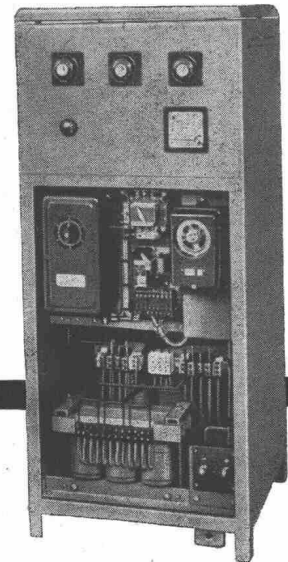
Alle weiteren Auskünfte erteilt gerne die  
**Generalvertretung für die Schweiz**

### NATURAL AG

Messe-Abteilung, Basel 2

oder durch die Niederlassungen:

Biel Buchs Chiasso La Chaux-de-Fonds Genf Lausanne  
Neuenburg St. Gallen Zürich



Der Bertschinger-  
Servicedienst steht auch  
Ihnen zur Verfügung

**Dreiphasen-Ladegleichrichter**

aus unserer  
normalisierten Typenreihe  
für Fahrzeugbatterien

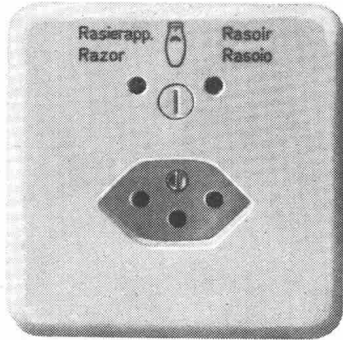
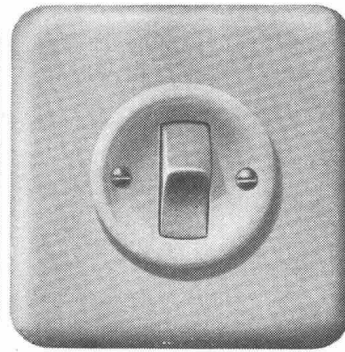
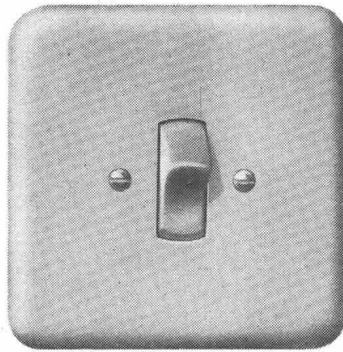
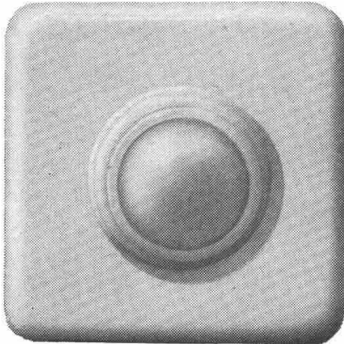
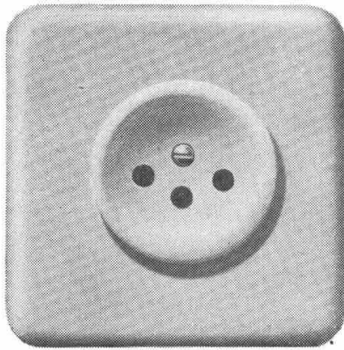
**Walter Bertschinger AG, Luzern**

Lindenstrasse 15 Telephone 041 27574

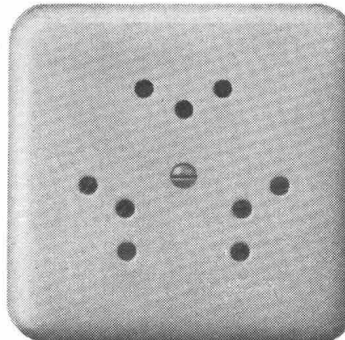
7140 Pmi

7540 Pmi 61

76003 Pmi 61



77023 SP R Pmi



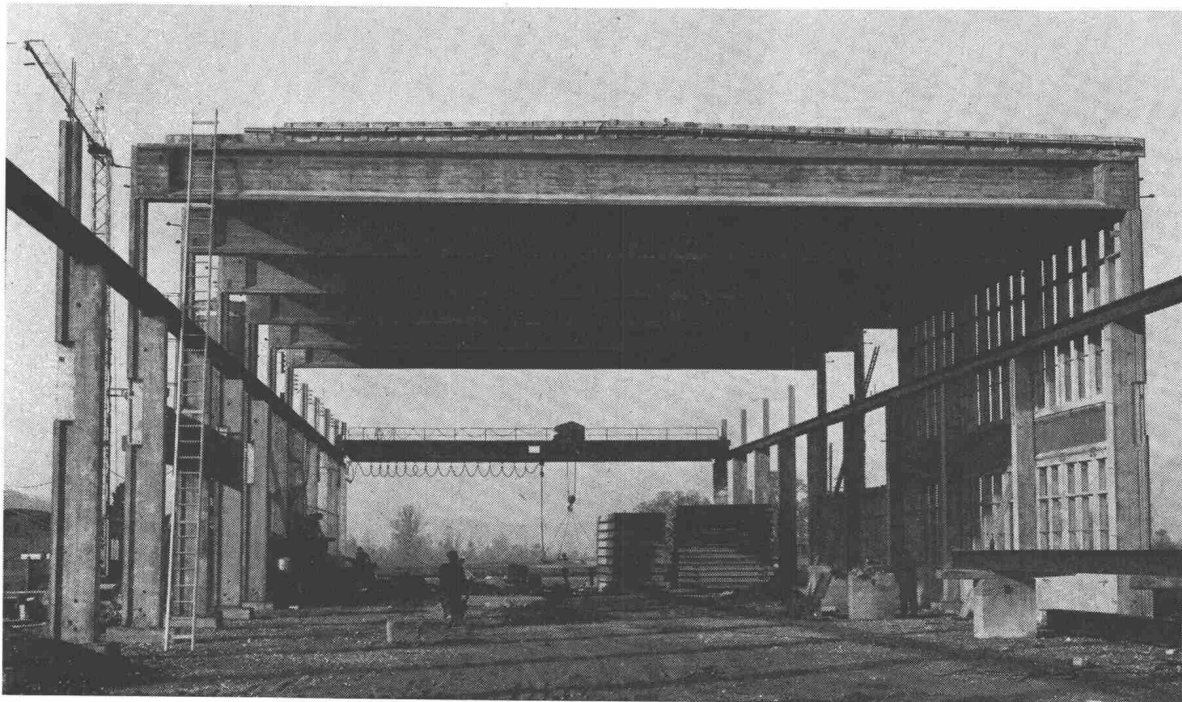
72303 Pmi

Wippschalter mit dem bewährten Silberkontakt-Schaltsystem, Steckdosen 10 A 250 V, Rasiersteckdose, Dreifachsteckdose und Signallampe für Unterputzmontage



**Adolf Feller AG Horgen**

652, 652 B 15 Pmi 2/61



## VORFABRIZIERTE BETONBAUTEN

Rudolf Stüssi AG Dällikon/Zürich  
Bauunternehmung Tel. 051 94 64 41



# 1+2

2 Firmen offerieren 2 Sortimente durch 1 gemeinsame Verkaufsorganisation. Weil es einfacher – weil es vernünftig ist! Aus unserem gemeinsamen Sortiment zeigen wir an der Mustermesse 1964: Normalisierte Türgargen und Fertigtüren, Leichtmetall-Fensterbänke aus Strangpreßprofilen, mobile Trennwände System Cloisall  
 Mustermesse Halle 8a Stand 3114

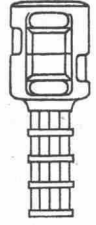

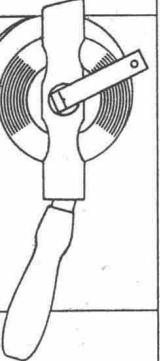
**GC**

**NORMA**

Geilinger & Co. Winterthur

Meyer AG Reiden LU

GD 6415

<p>17 16 15 14 13 12 11 10 09 08 07 06 05 04</p>	<p>Grösste Auswahl der Schweiz in Vermessungsinstrumenten und Messgeräten. Geschulte Fachberater</p>	
<p>03 02 01 00</p>		 <p>Verlangen Sie unverbindlich den reichhaltigen Vermessungs- Katalog</p>
<p><b>GRAB+WILDI</b></p>		
<p>EUZ 01 E00</p>	<p>FACHGESCHÄFT FÜR VERMESSUNGSGERÄTE Zürich, Seilergraben 59. Tel. 051 / 24 35 88 Fabrik in Urdorf bei Zürich Tel. 051 / 98 76 67</p>	<p>Ständige Ausstellung in Zürich Seilergraben 59</p>