

Zeitschrift: Schweizerische Bauzeitung
Band: 82 (1964)
Heft: 18

Werbung

Nutzungsbedingungen

Die ETH-Bibliothek ist die Anbieterin der digitalisierten Zeitschriften. Sie besitzt keine Urheberrechte an den Zeitschriften und ist nicht verantwortlich für deren Inhalte. Die Rechte liegen in der Regel bei den Herausgebern beziehungsweise den externen Rechteinhabern. [Siehe Rechtliche Hinweise.](#)

Conditions d'utilisation

L'ETH Library est le fournisseur des revues numérisées. Elle ne détient aucun droit d'auteur sur les revues et n'est pas responsable de leur contenu. En règle générale, les droits sont détenus par les éditeurs ou les détenteurs de droits externes. [Voir Informations légales.](#)

Terms of use

The ETH Library is the provider of the digitised journals. It does not own any copyrights to the journals and is not responsible for their content. The rights usually lie with the publishers or the external rights holders. [See Legal notice.](#)

Download PDF: 19.11.2024

ETH-Bibliothek Zürich, E-Periodica, <https://www.e-periodica.ch>

Schweizerische Bauzeitung

Revue Polytechnique Suisse
Wochenschrift

18

82. Jahrgang

Donnerstag 30. April 1964

Organ des SIA und der GEP

Herausgeber

W. Jegher und A. Ostertag



dosiertes Klima

Der Einbau von Klimaanlage greift weitgehend in das bauliche Geschehen ein. Dabei hat er sich der raumarchitektonischen Konzeption des Architekten anzupassen. Die individuelle Lösung finden wir auf Grund strömungstechnischer, akustischer und weiterer Voraussetzungen, die in unserem Laboratorium durch praktische Versuche erprobt werden. So planen und bauen wir das geforderte Klima nach Mass und bieten Ihnen den vollumfänglichen Service aus eigener Fabrikation.

Häusler Klima

Walter Häusler & Co Zürich 46

Fabrik in Regensdorf/ZH 051 / 94 64 24

Inhalt

Zur Eröffnung der Schweiz. Landesausstellung 301*

Wintersichere Strassenverbindung durch den Gotthard.
Von *E. Schmitter* 304*

Wettbewerb für die Vorstadtplanung in Adliswil 311*

Leben und Sterben grosser amerikanischer Städte.
Von *Jane Jacobs/J. Schilling* 321

Mitteilungen 322

Wettbewerbe

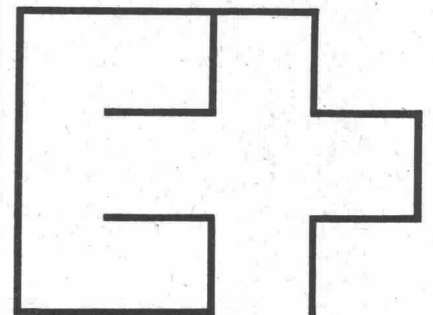
Ueberbauung Geissberg-Russen in St. Gallen. Sanierung und städtebauliche Gestaltung des Altstadt-Quartiers im St.-Alban-Tal, Basel. Kinder- und Jugendheim Heizenholz in Zürich-Höngg. Berufsschulhaus in Horgen. Primarschulhausanlage «Fraumatt» in Liestal 323

Nekrologe 323

Mitteilungen aus dem S. I. A.

Weiterbildung. Sektion Winterthur 323

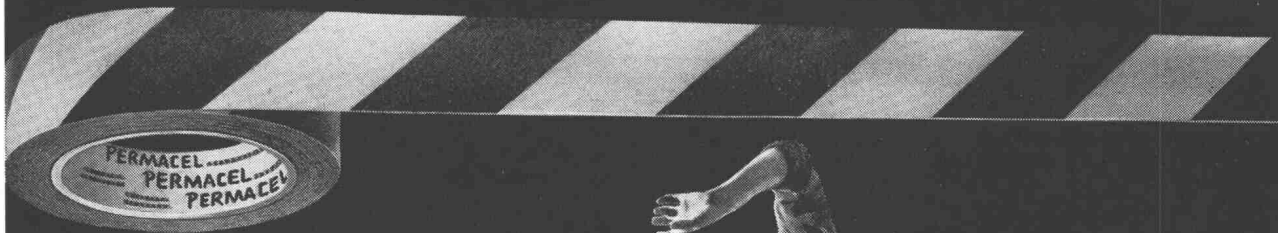
Ankündigungen 324



1964

lausanne

18



Gefahren rasch signalisieren

mit PERMACEL[®]-Klebebändern
neu: jetzt auch reflektierend!

Hier und dort hätte man schon lange etwas tun sollen. Jetzt wird es sofort gemacht, weil es einfach und rasch geht mit PERMACEL-Selbstklebebändern. Erhältlich in den Farben weiss/rot, gelb/schwarz und in den Breiten 100 mm, 75 mm, 50 mm, 38 mm, 25 mm.



Permapack AG, Rorschach
Tel. 071/416012



Baumaschinen von Weltruf!



Michigan Serie 2 Traktorbagger

Die enormen Vorteile der Michigan Serie 2: Grössere Reisskraft. 70% grössere Reichweite. Grössere Ausschütthöhe. Automatische Getriebe-Auskupplung. Automatische Kübelstellungsanzeiger. Noch bessere Steigfähigkeit. Ausgezeichnete Sicht vom Fahrersitz. Wirksamere Bremsen. 30% höheres Kühlvermögen. Leichte Servicezugänglichkeit.

Charles Keller Baumaschinen, Tel. 051/933933

b-f corso 47/69A



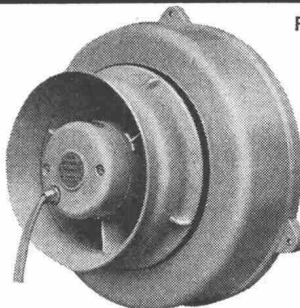
Küchen-Absaugventilatoren Marelli

geräuscharm im Betrieb

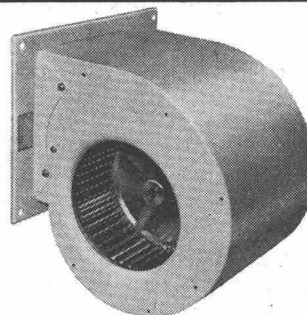


Cupolino

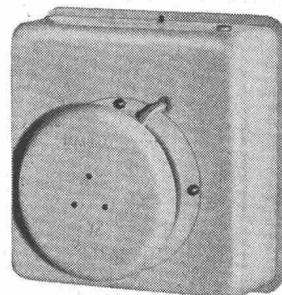
Colibri



RDD



Grillo



Entlüftung von Privat- und Restaurations-Küchen, Badezimmern, Imbiss-Bars usw. Leistung von 100 bis 4500 m³/Std., Druck zwischen 5 und 35 mm WS. Guter Wirkungsgrad trotz kleinen Abmessungen. Moderne und elegante Formen. Einfache Montage. Bequeme Reinigung und lange Lebensdauer.



Elektromaschinen AG Genf
Zürich, Schaffhauserstrasse 343, 051 48 14 40
Genf, rue du Rhône 59, 022 25 52 37



Wählen Sie...

Sika-Fugenbänder

Jetzt haben Sie es in der Hand, für jede Beanspruchung den geeigneten Profiltyp zu wählen, denn wir haben unser Sortiment an Fugenbändern stark erweitert. Ob Sie in Ihrem Bauobjekt Arbeitsfugen oder Dilatationsfugen, Fugen mit schwachem, mittlerem oder hohem Wasserdruck haben, unsere neue Auswahl bietet Ihnen zur sicheren Abdichtung für jede Gegebenheit das passende Fugenband. Wählen Sie selbst!

	Typ I Breite des Bandes 12 cm Für Betonierfugen und Fugen in dünnen Platten
	Typ V Breite des Bandes 10, 15, 20 cm Für Betonierfugen und schwach beanspruchte Bewegungsfugen
	Typ M Breite des Bandes 22, 25, 36, 45 cm Für Bewegungsfugen mit mittlerem bis hohem Wasserdruck; hohe Verformbarkeit in jeder Richtung
	Typ O mit Längsrippen Breite des Bandes 6 und 10 cm Für Betonierfugen und Fugen in dünnen Platten
	Typ O mit Längsrippen Breite des Bandes 15, 20, 22, 25, 32, 40, 50 cm Für Bewegungsfugen mit mittlerem bis hohem Wasserdruck
	Typ OL ohne Längsrippen Breite des Bandes 12, 18, 20, 22, 25 cm Für Bewegungsfugen mit mittlerem bis hohem Wasserdruck

Wählen Sie Sicherheit



Kaspar Winkler + Co.

Zürich (051) 62 40 40 Chur (081) 2 26 71 St. Gallen (071) 22 77 41
Luzern (041) 3 77 93 Bern (031) 41 57 57 Lausanne (021) 23 28 13

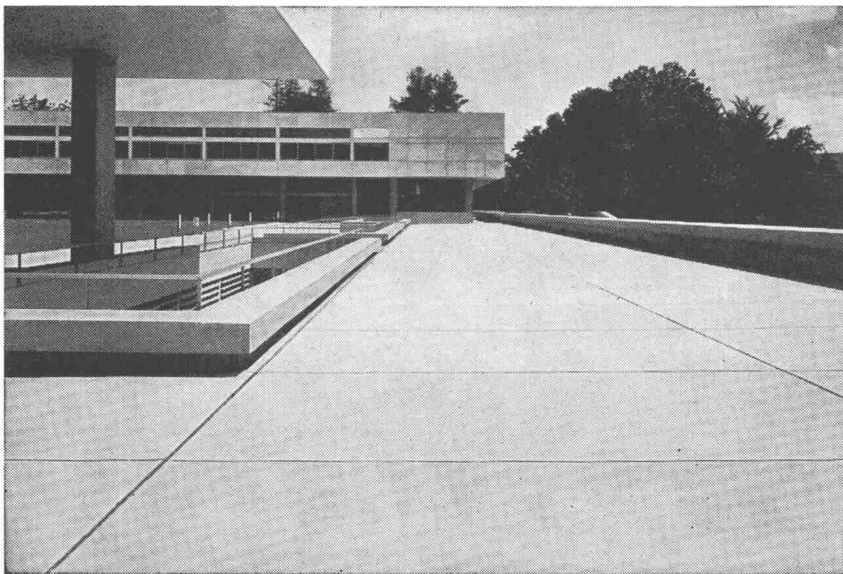
Asphalt-

AEZ

Emulsion AG

Zürich

Telefon 051 25 88 66 Löwenstrasse 40



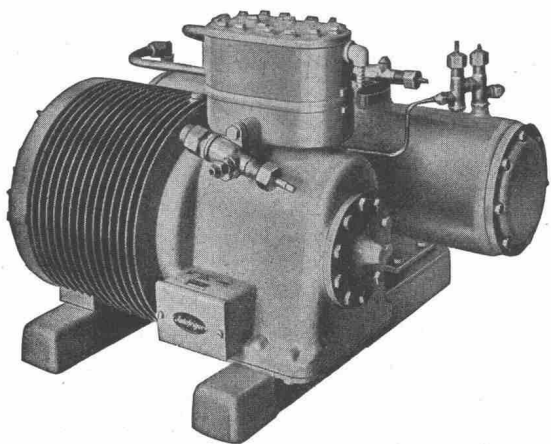
Kantonsschule Freudenberg

Zürich

Terrassenbeläge

Flachbedachungen

Grundwasserisolierungen



Autofrigor

Kühl-, Gefrier- und Klima-Anlagen

mit dem neuen, hermetisch geschlossenen Kühlautomaten «Hermetofrigor»
für jeden industriellen und gewerblichen Zweck

Autofrigor AG. Zürich

Schaffhauserstrasse 473
Telefon (051) 48 15 55

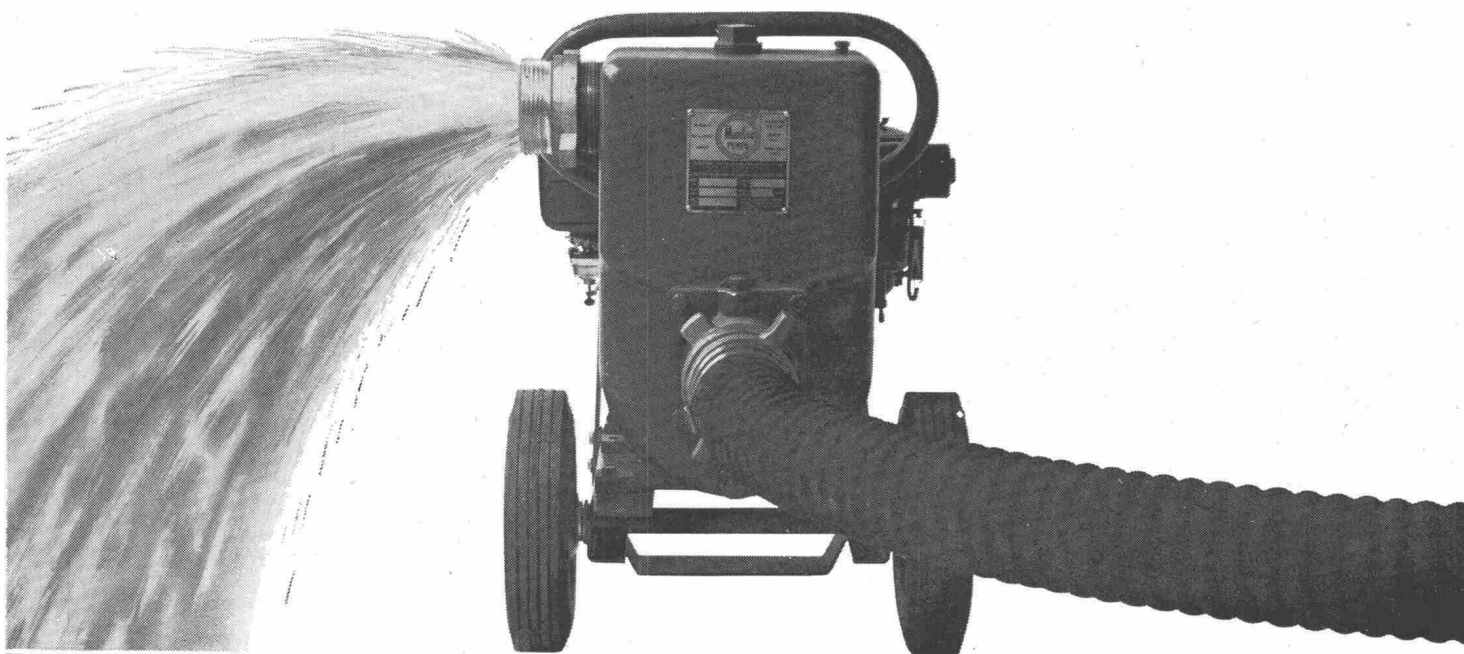
Marlow-Pumpen

Tausende von Marlow-Pumpen werden im Baugewerbe, in der Industrie und Landwirtschaft verwendet. Marlow-Zentrifugalpumpen fördern auch stark verschmutztes Wasser ohne zu verstopfen oder in der Leistung abzufallen.

Für jeden Zweck – Entwässerung von Baugruben, Bewässerung von Kulturland, Reinigung von Klärgruben – steht Ihnen das geeignete Modell zur Verfügung. Marlow-Pumpen fördern zwischen 100 und 13 000 Liter in der Minute, sie sind mit Benzin- oder Elektroantrieb vorrätig.

WASSER SCHLAMM MARLOW

Robert Aebi AG Zürich
Uraniastrasse 31/33, Telefon 051/23 17 50



Auto-Unterstände



Modernste Konstruktion
solide Ausführung
lieferbar in jeder gewünschten Grösse
Ein- und doppelseitig

hultegger+co/ag

Telefon (051) 74 90 33—36
Generalvertretung der Firma
Josef Meyer, Eisenbau AG, Luzern

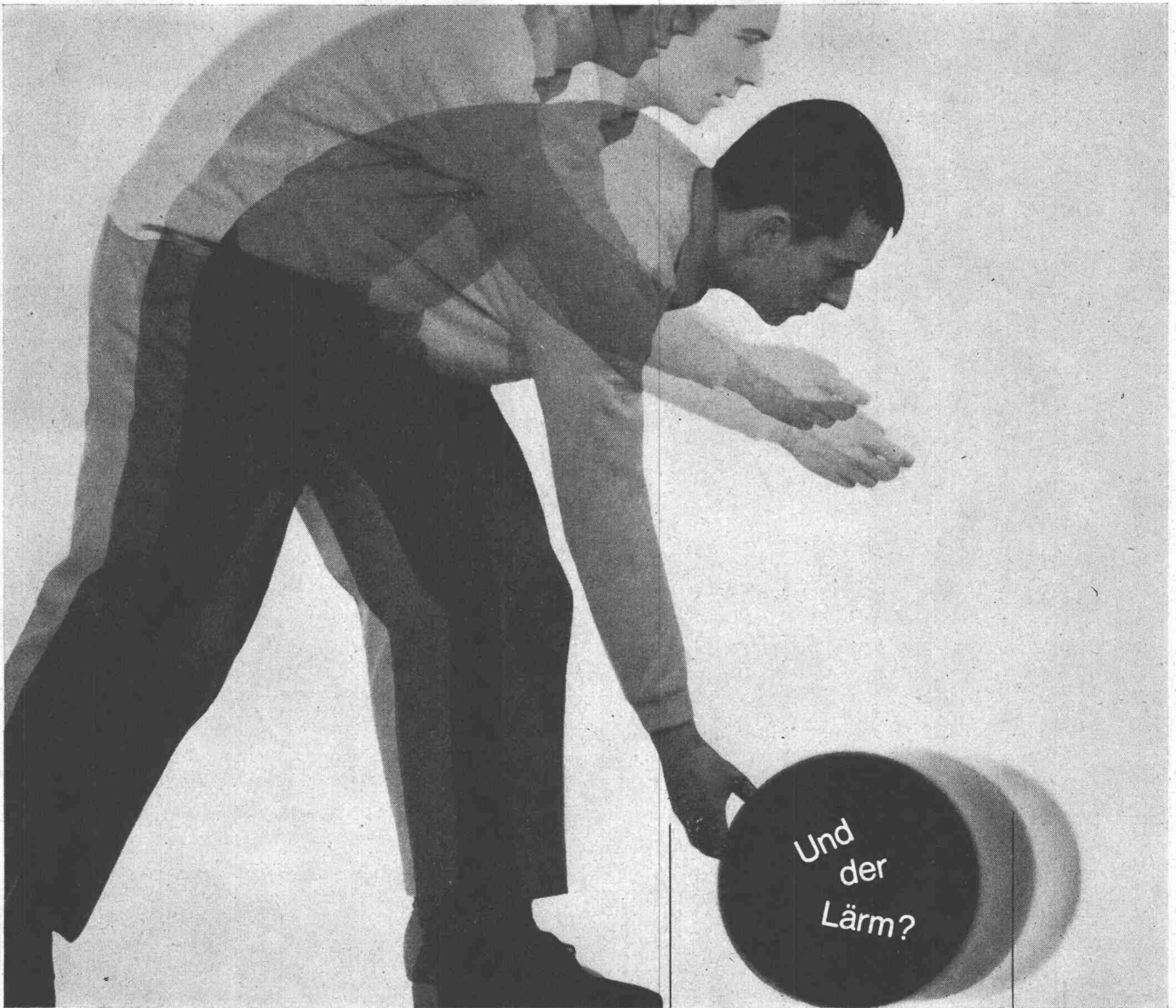
STÄFA ZH



**Unverwüstlich
sind
Flintkote-
Industrieböden**

Flintkote — der Strapazierbelag für höchste Belastungen in
Fabrikationsräumen, SBB-Güterschuppen, PTT-Verladerampen,
Lagerhallen, Werkstätten, Speditionsräumen usw.
Flintkote — fugenlos, fusswarm, schalldämpfend, staubfrei,
gleitsicher, bedarf keiner Pflege!

Wanner AG Horgen



R

Kegeln....
 Ein vergnügliches Spiel.
 Und der Lärm?
 Keine Sorge!
 Unser technischer Dienst
 wurde schon bei der
 Planung zugezogen.
 Er hat das Lärmproblem
 gewissenhaft studiert
 und gelöst:
 Ultracoustic- und
 Echostop-Platten senken den
 Schallpegel im Raum.
 (und die eingebauten Tela-
 Kokosfasermatten verhindern
 Körperschall-Uebertragungen).
 Für alle Probleme
 der Lärmbekämpfung
 steht Ihnen
 unser technischer Dienst
 zur Verfügung.

C. Gartenmann & Cie. AG
 Bern, Zürich, Basel, Genf
 Fabrik in Zollikofen BE

GARTENMANN ISOLATIONEN

Isolieren im Hochbau

mit Kork und Polystyrol für

**Fassaden
Flachdächer
Decken**

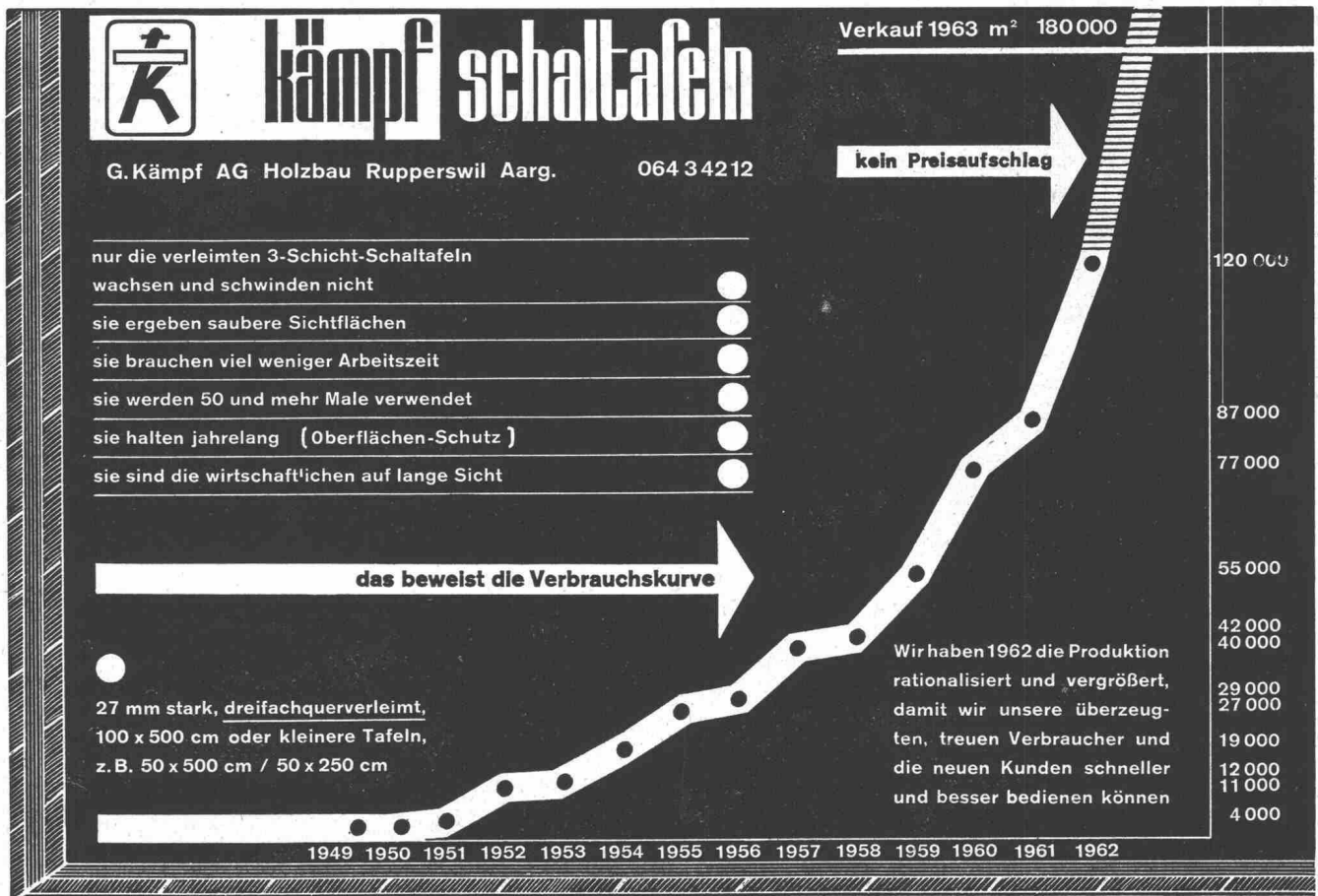
usw.

Baukork AG

Verkaufsbüro Zürich, Seestrasse 247

Telephon (051) 45 70 20

Werk in Steinhausen / Zug



Die Pneuwalze Modell C 500 A im Einsatz hat alle Erwartungen übertroffen



Tragschichtverdichtung auf der N 1 bei Hindelbank mit der HYSTER-Pneuwalze Modell C 500 A

Es haben sich bewährt:

- Die Pneudruckregulierung vom Führersitz aus. Sie ergibt einmalige Anpassungsfähigkeit an die verlangte Arbeit.
- Die Mittelpunktlenkung. Sie verhütet seitliches Schieben, weil die Lenkgeometrie immer stimmt. Sie garantiert Spurüberdeckung auch in den Kurven.
- Die vertikal pendelnden Räder mit stets gleichmässiger Lastverteilung auf alle Reifen.
- Das Powershift-Wendegetriebe.
- Die Druckberieselungsanlage.
- Die einfache Bedienbarkeit.
- Die gute Uebersicht.
- Der Caterpillar-Dieselmotor.

Und es gefällt allgemein:

- Die gute Form.

Ein Vergleich zeigt deutlich:

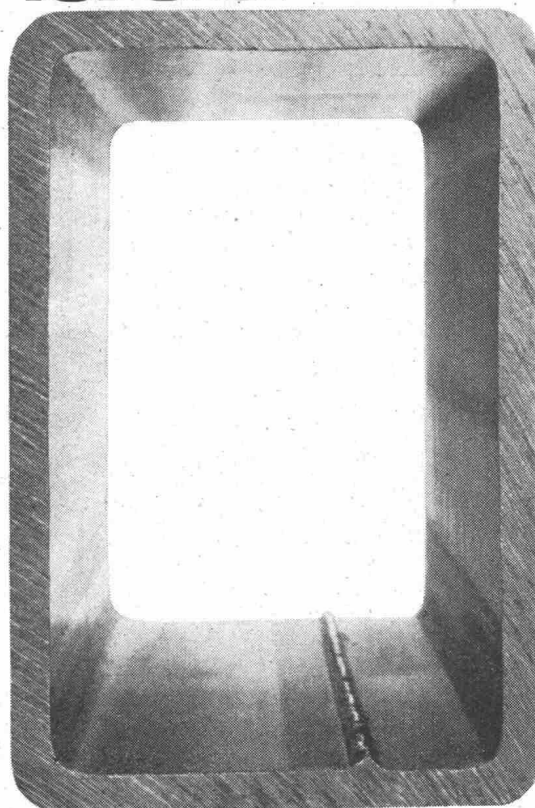
Wer mit der Hyster-Pneuwalze Modell C 500 A arbeitet, ist um Jahre voraus!

ULRICH AMMANN

Baumaschinen AG Telefon (063) 2 27 02 Langenthal

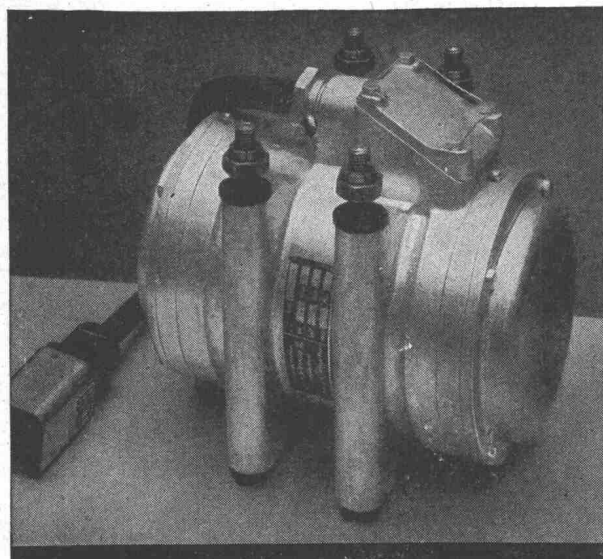
Form-Stahlrohre

forster



Der entscheidende Vorteil in Ihrer Rechnung: Quadrat- und Rechteck-Stahlrohre kaltgewalzt. Sie helfen Ihre Kosten senken. Wir freuen uns, Sie zu beraten.

Aktiengesellschaft
Hermann Forster Arbon



GW 356

VIBRODYNE

Der unverwüsthliche
Elektro-Vibrator
für universellen Gebrauch

Maschinenfabrik Graber & Wening AG.
Neftenbach (Winterthur) Schweiz

Ultraplast

Sandspachtelverfahren

rationalisiert,
beschleunigt
und verbilligt
das Bauen



Ein praktischer Beitrag
zur Bekämpfung der
Teuerung im Bauwesen

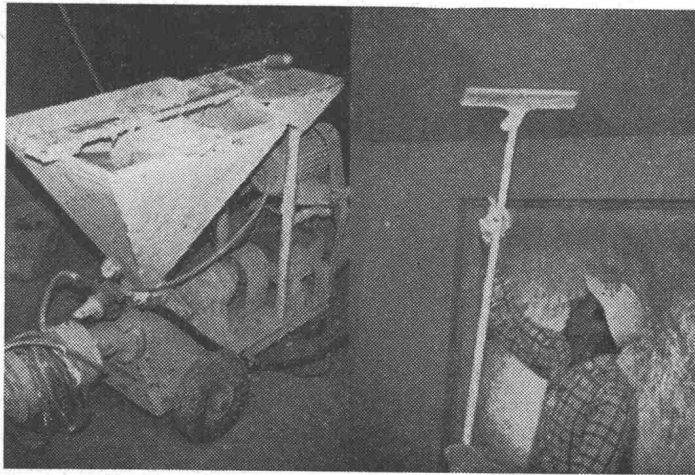
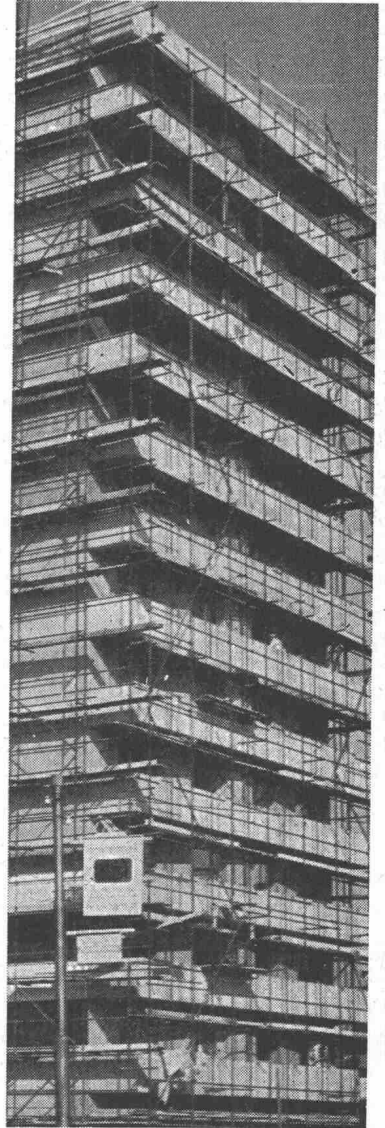


ULTRAPLAST-Sandspachtelfarbe wird mit speziell dafür entwickelten Geräten aufgespritzt, was Tagesleistungen von 500-600 m² ermöglicht - eine Durchschnitzzahl, nicht etwa Höchstwerte.

Ein sensationelles Verfahren für die Baubranche

ULTRAPLAST unterscheidet sich wesentlich von ähnlichen Putz- und Spachtelmassen.

Warum? Es ist mit einem speziell entwickelten Kunststoff abgebunden, folglich äusserst zähe und doch elastisch, atmend, haftet absolut auf dem Untergrund, ist wasserfest und gibt keine Schwundrisse. **Die grossen Vorteile gegenüber Gips** sind, dass das Material innert 5 bis 12 Stunden trocknet, Holzwerk sofort angeschlagen werden kann und **keine wochenlange Austrocknung des Baues notwendig** ist. ULTRAPLAST will nicht den Gips schlechthin ersetzen, da unebenes Mauerwerk oder schlecht gemauerte Backsteine meistens für einen ULTRAPLAST-Ueberzug unwirtschaftlich sind. Andererseits kann ULTRAPLAST anstelle von Gips direkt auf Beton, Zement, vorgefertigte Bauplatten aller Art, gleichmässig gemauerte Backsteine (z. B. Zellton) rasch und rationell aufgespritzt oder mit Taloche aufgetragen werden.



Veraltete, unrationelle Werkzeuge, mit denen z. B. bei uns der Gips appliziert wird, gehören der Vergangenheit an. Unsere modernen Geräte sparen Arbeitskräfte - 3000 dieser Anlagen sind in Schweden eingesetzt.

Ultraplast

(in Schweden BREPLASTA genannt)

Sie möchten mehr über ULTRAPLAST wissen?

Gerne senden wir Ihnen eine Dokumentation. Bald finden zahlreiche Filmvorträge statt, zu denen wir Sie freundlich einladen.

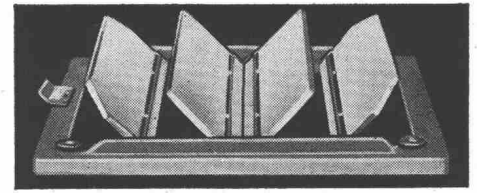
bewährt und selbstverständlich in den meisten schwedischen Bauten
seit mehr als 10 Jahren

VOGELSANG

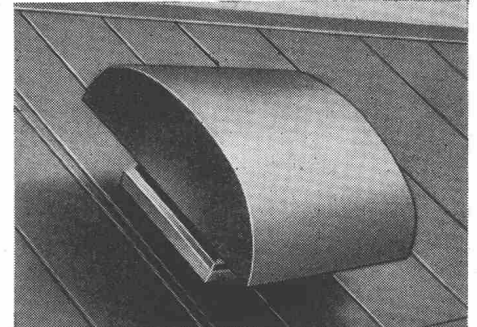
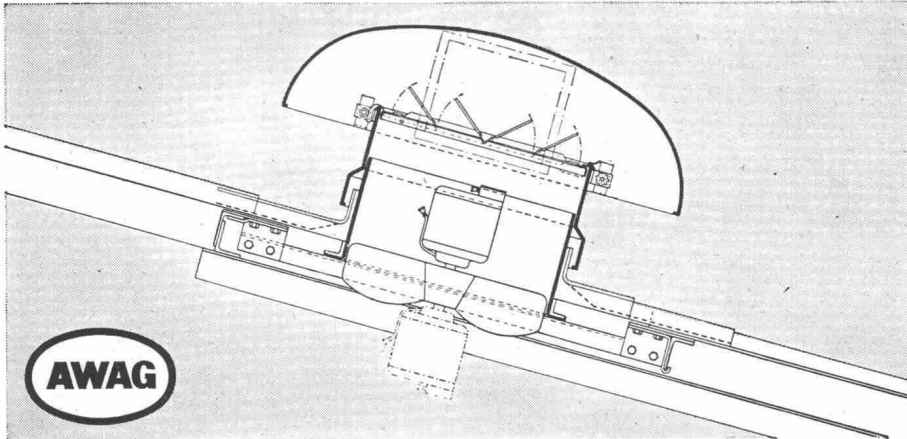
KURT VOGELSANG AG
SCHWERZENBACH ZH
Tel. (051) 85 31 81

Verwenden Sie WOODS Dachentlüfter

- ★ in Industrie-Betrieben für das zwangsweise Absaugen von Rauch, heisser, staubiger Luft, Gasen etc.
- ★ in Wohnbauten für die Entlüftung von gefangenen Badezimmern, WC's usw.



Automatisch funktionierende Abschlussklappen zur Verringerung von Wärmeverlusten



Das grosse Fabrikationsprogramm in Woods-Dachventilatoren umfasst Modelle mit Förderleistungen von 900 m³/h bis 46000 m³/h. Unsere in der Fabrik ausgebildeten Ingenieure stehen Ihnen für eine kostenlose Beratung gerne zur Verfügung.

- ★ Einfache Montage auf Flach- oder Schrägdächern
- ★ geringe Anlage- und Wartungskosten
- ★ in Stahlblechgehäuse feuerverzinkt eingebaut
- ★ mit komplett geschlossenen Ein- oder Dreiphasen-Motoren
- ★ mit Drehzahlregulierung in den meisten Fällen lieferbar

14/63

A. Widmer AG, Sihlfeldstrasse 10, Zürich 3/36 Telefon (051) 33 99 32 - 34



Es kommt im HOTELBAU ganz besonders auf gute Wärme- und Schallisolation an!


Flumser Steinwolle

erfüllt beides!

Schmelzwerk Spoerry AG
Flums SG Tel. (085) 8 31 48

Citroën auf Mass!



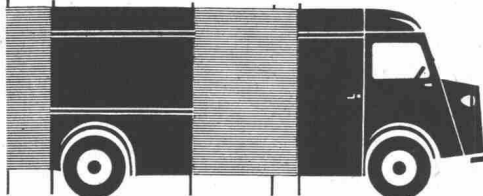
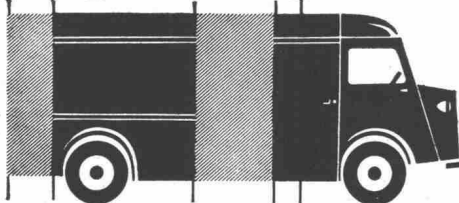
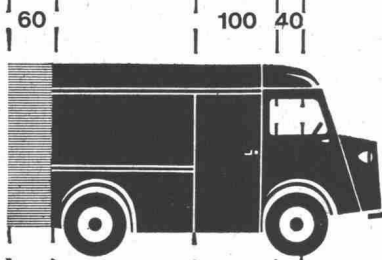
Die ebene Ladefläche (keine Kardanwelle) und die selbsttragende Karosserie erlauben jede gewünschte Veränderung ohne Nachteil für den entscheidenden Vorzug aller CITROËN-Nutzfahrzeuge: die experimentell geprüfte Stabilität.



Der bewährte 250 kg. 2 CV AZUL Week-end



und der neue 350 kg. 3 CV AKL Week-end (20 cm. längerer Laderaum)



Der Kastenwagen
"H" CITROËN im Dienste
Ihres Betriebes

normal:
HZ 850 kg. Nutzlast.
HY 1500 kg. Nutzlast

Mit seinen unzähligen Möglichkeiten ist er ein Nutzfahrzeug, das sich überall einsetzen lässt:

a)
Verlängerung:
60 cm. Überhang

b)
Verlängerung:
1 m. auf Radstand
+ 50 cm. Überhang

c)
Verlängerung:
1 m. auf Radstand
ohne Überhang

d)
Verlängerung:
1,40 m. auf Radstand
+ 60 cm. Überhang



Ihr Nutz-fahrzeug!



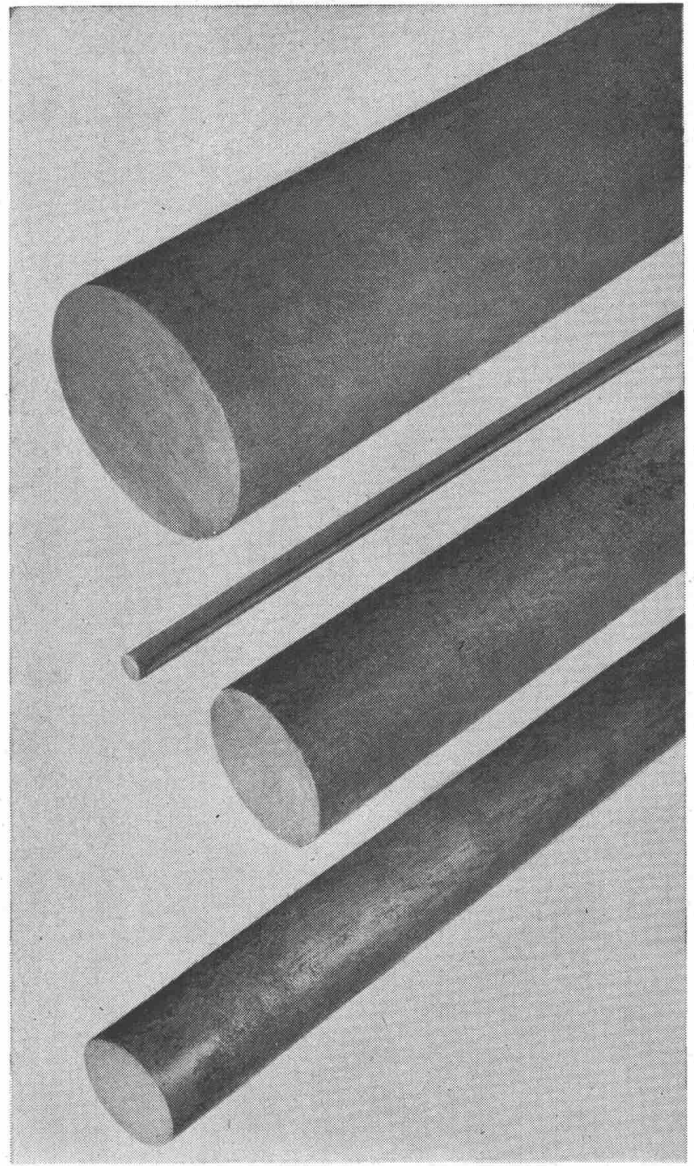

Das bestgeeignete Fahrzeug für Ihre Viehtransporte: der Viehwagen CITROËN.



Im Telefonbuch finden Sie unter "Citroën" die Adresse Ihres lokalen Citroën-Vertreters.

hydraulischer Kalk
bindet gut,
ist leicht zu verarbeiten
und ausgiebig

Kalk stein



Schwedischer Kugellagerstahl

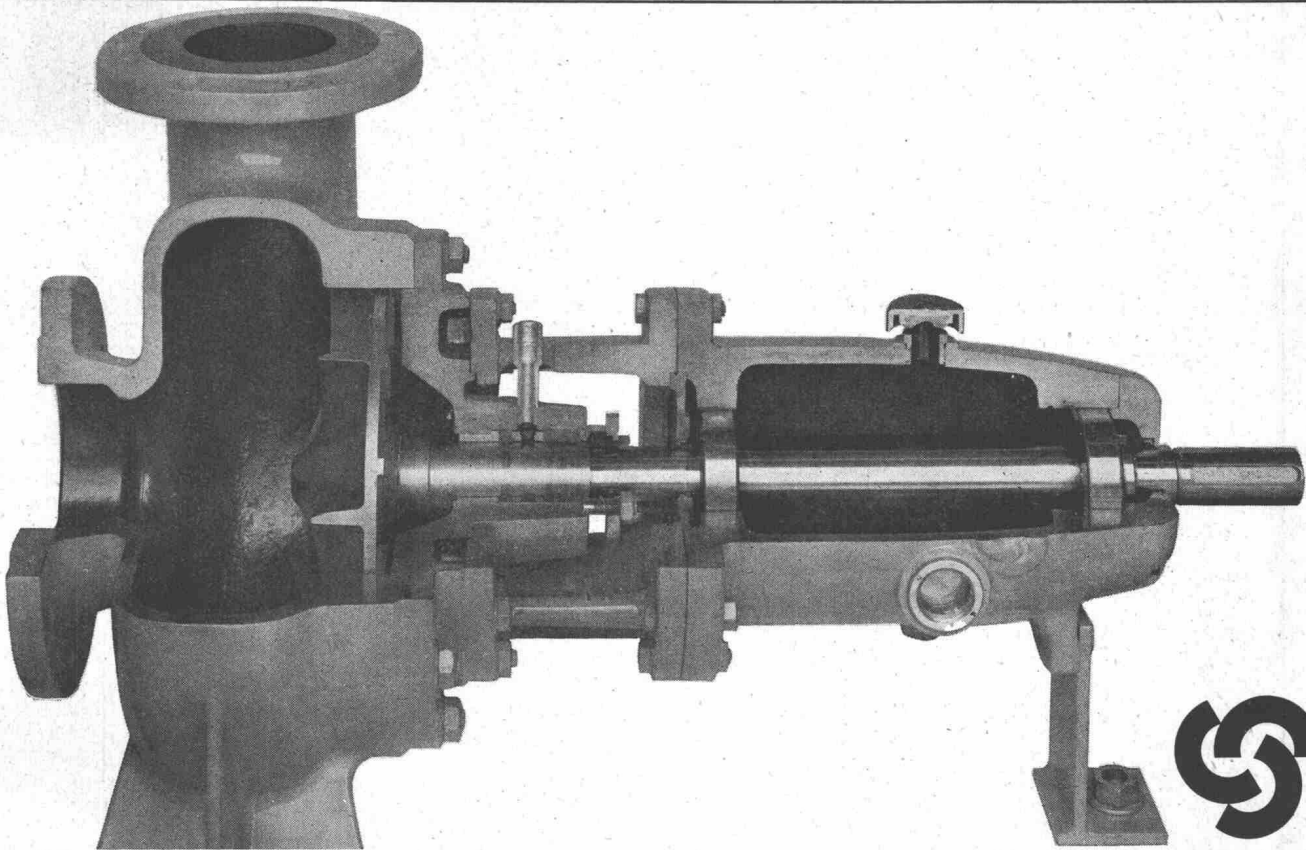
die preisgünstigste und vielseitigst
verwendbare Oelhärterqualität
gewalzt, gezogen, geschält, geschliffen
in Draht, Stäben und Rohren
grosse Vorräte in Zürich

SKF

SKF Kugellager AG

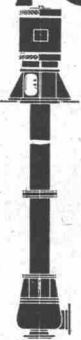
Falkenstrasse 28 Zürich 8
Telephon 051/47 03 70

Verstopfungsfreie Abwasser-Pumpen



TURO-Pumpen

Verstopfungsfreie Abwasser- und Schmutzwasserpumpen mit unserem neuen hydraulischen Förderprinzip. Umfassendes TURO-Bauprogramm.



TURO-Pumpe,
Bauart S,
Nassaufstellung



TURO-
Fäkalienpumpe,
Bauart F+FK



TURO-Pumpe,
Bauart HP mit
Stopfbüchse



TURO-Pumpe,
Bauart VF,
Trockenaufstellung

Aus unserem weiteren Lieferprogramm

EGGER Dickstoff- und Reinwasserpumpen, EGGER Benzin- und Ölpumpen, Nieder- und Hochdruckpumpen für reine Flüssigkeiten, Propellerpumpen für grosse Fördermengen bei kleinen Förderhöhen, Schneckenpumpen für Schöpfwerke, etc.

Projektierung von Pumpenstationen.

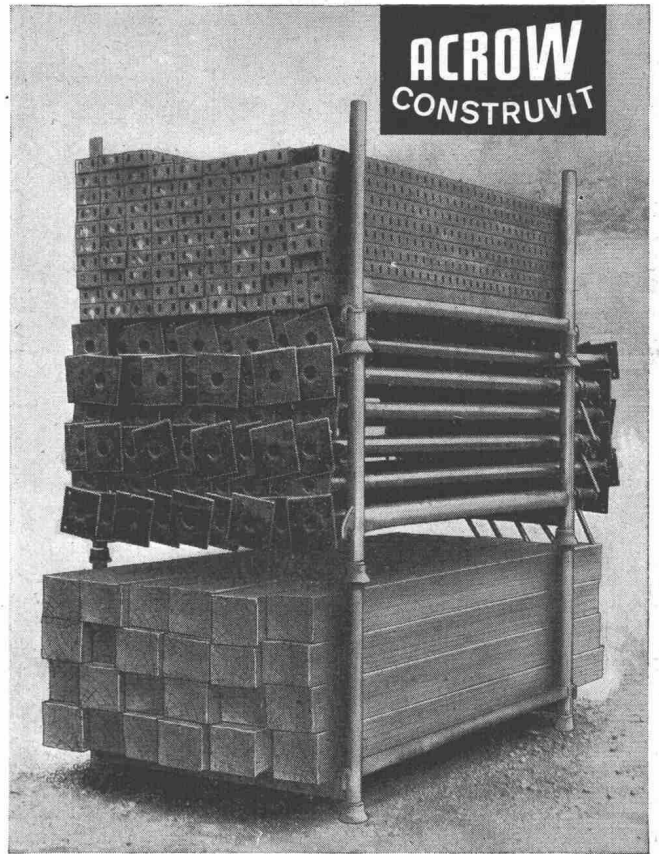
Grosses Lager und Ersatzteillager; kurze Lieferfristen. Gut ausgebauter, rascher Service.

Verlangen Sie bitte unsere ausführliche Dokumentation.

EGGER

EMILE EGGER & CO AG
Pumpenbau/Maschinenfabrik
Cressier NE
☎ (038) 7 72 17 – Telex 3 29 89

ACROW
CONSTRUVIT



ACROW LAGERGESTELLE

Das ideale Hilfsmittel

im Werkhof und auf Baustellen:
Zur Raumsparenden Lagerung von
Baumaterialien aller Art.

SIE GEWINNEN

Verladezeit,
bessere Ausnutzung
ihrer Lastwagen,
Sicherheit,
Ordnung,
Übersicht,

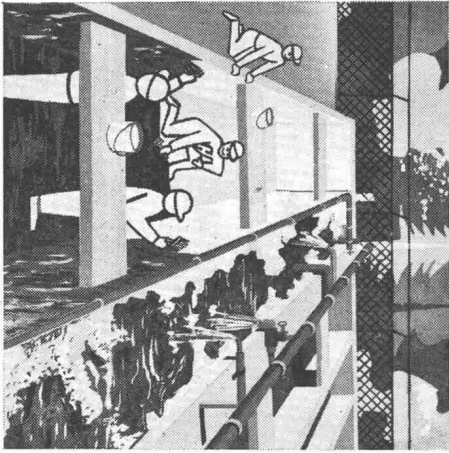
dank der ACROW Lagerstelle

ACROW CONSTRUVIT AG

Lyss BE Tel. 0 32 / 84 24 05

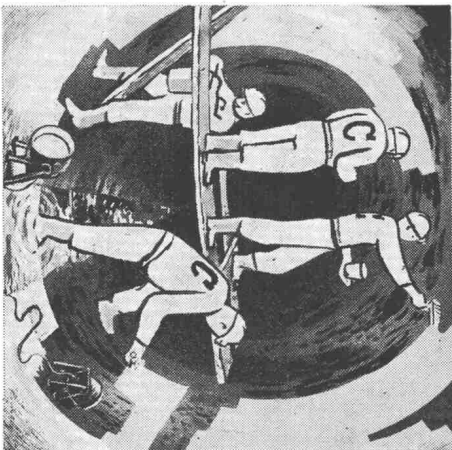


-Aquapaint, der Isolier- und Schutzanstrich, der auf nasser Unterlage, sogar unter Wasser haftet und trocknet!



Kläranlagen sind schon nach
2 Stunden wieder betriebsbereit!
1. Ablassen und Reinigen
2. Auftragen von Cital-Aquapaint
3. Betriebsbereit (ohne Wartezeit!)

Schnelleres und einfacheres Abdichten von Stollen, Tunneln, usw.
Gegen Durchsickern von Wasser,
beim Abdichten von Stollen und
ganzen Tunneln.
Widersteht passivem Wasserdruck
von mindestens 4 Atü.



Cital-Aquapaint
Trocknet, haftet und
härtet auf **nassem**
Beton, Kunst- und
Naturstein, Holz,
Eisen, usw. ja sogar
unter Wasser!
Verlangen Sie bitte
Auskünfte über die
vielen Anwendungs-
möglichkeiten von
Cital-Aquapaint.

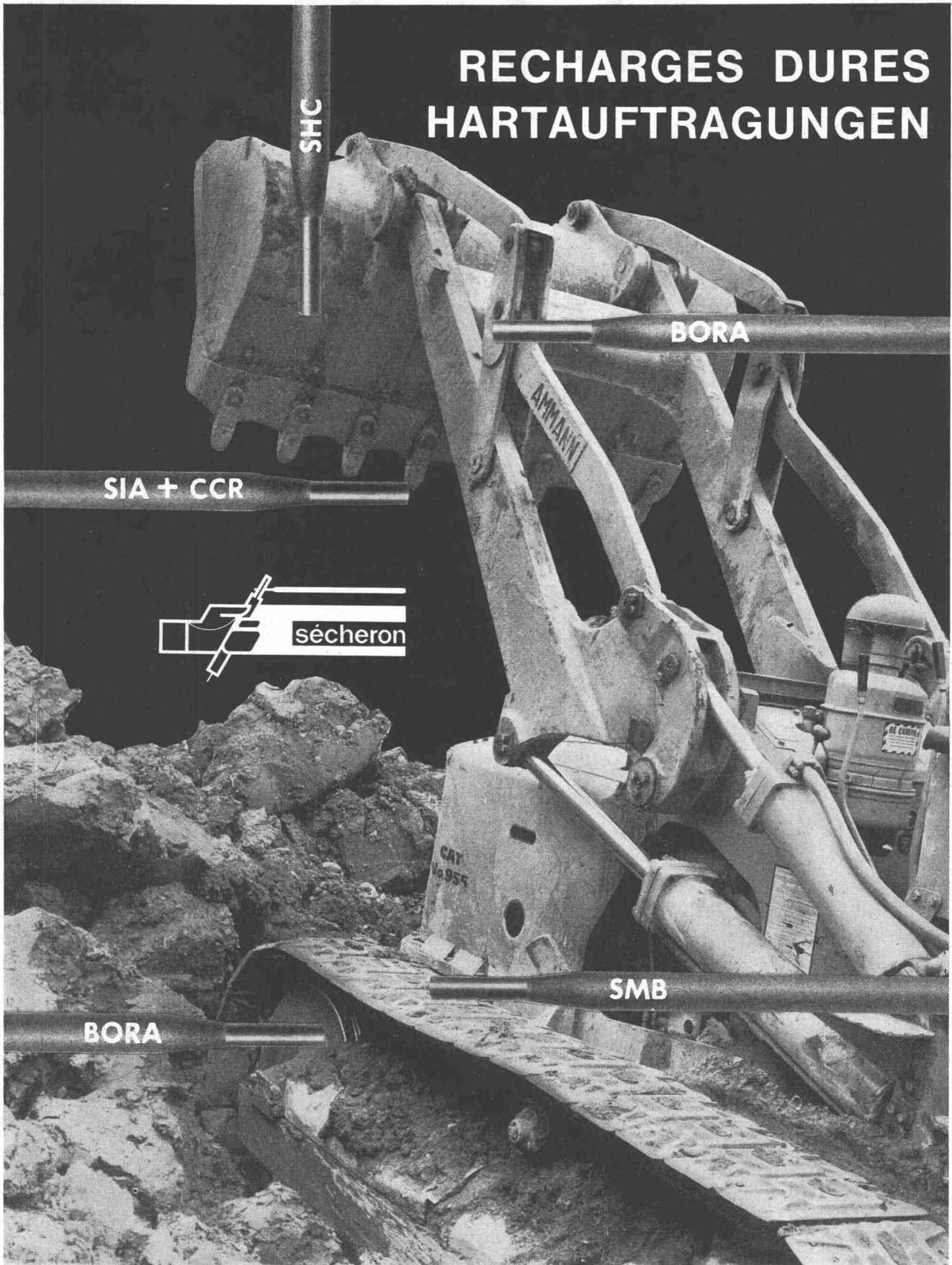
Citosan AG

GÜTTINGEN TG
Telefon 072/8 67 24

BZ 30. 4. 64

ZÜRICH 6
Stampfenbachstrasse 61
Telefon 051/26 44 88

RECHARGES DURES HARTAUFRAGUNGEN



S.A. des Ateliers de Sécheron, Genève 21
Téléphone 022 / 32 67 50

Büro Zürich : Am Schanzengraben 25
Telephon 051 / 23 45 79

Electrodes - Appareils de soudage - Accessoires
Schweisselektroden - Schweissaggregate - Schweisszubehör

S 113 fd

VELUX

das ideale, allen Ansprüchen dienende

Dachflächenfenster

Für den Dachwohnraum
in Alt- und Neubauten

Maximale Ausnützung
von Licht, Luft und Sonne

Bequemste Putzmöglichkeit
innen, aussen und zwischen
den Scheiben

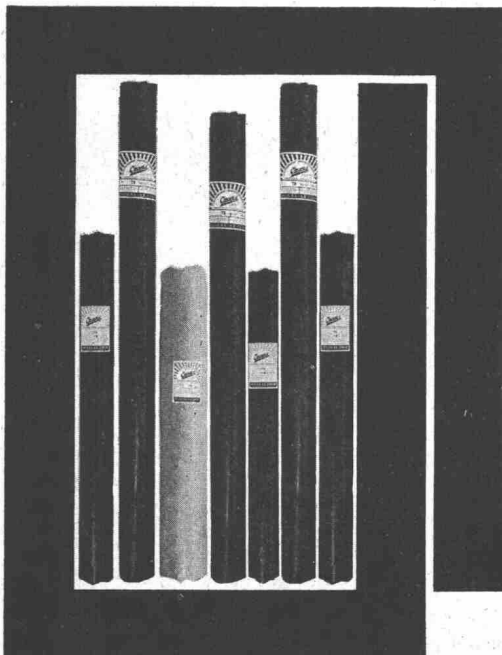


A. Kully AG. Glasdachwerke Olten Tel. 062 5 39 01 - 02

Steuerberatung und -Vertretung
Anlage, Führung und Abschluss von Buchhaltungen
Verwaltung von Liegenschaften

administra

Verwaltungs- und Treuhand AG Zürich 2, Schanzeneggstr. 1, Tel. 051/23 64 47



Lichtpauspapiere Ozalid+Ozafluid

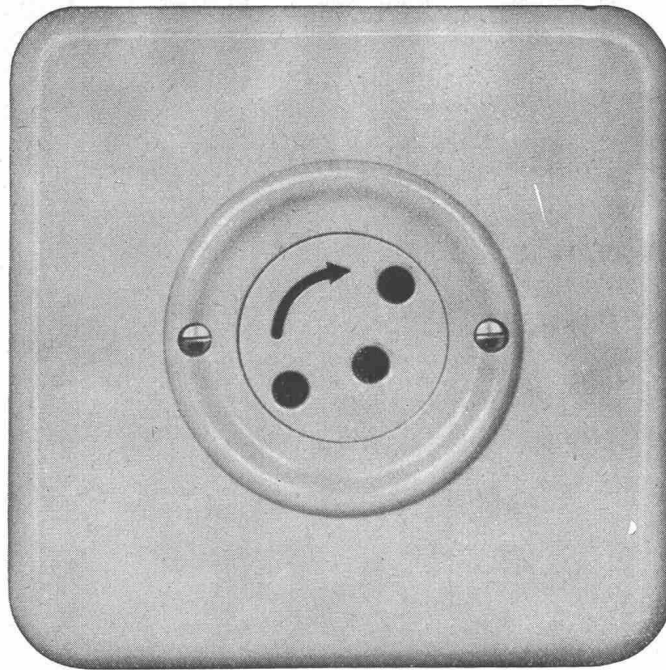
für Trocken- und Halbfeuchtentwicklung. Lieferbar
mit schwarzem, blauem, rotem und braunem Strich
in den Gewichten von 32 bis 210 g/m² sowie Trans-
parent-Papiere in Rollen und sämtlichen Formaten

OZALID ZÜRICH

Seefeldstrasse 94 Telefon 051/24 47 57



Steckdose mit Schutzkontakt
Ausführung
mit Berührungsschutz



Verschiedene unserer
Modelle wurden mit
der Anerkennungsurkunde
„Die gute Form“
ausgezeichnet.



76003 BS Pmi
2 P + E
2 P + T 10 A 250 V

Die Kontakthülsen sind
durch eine Drehscheibe
gegen beabsichtigte
Berührung zugedeckt.

Der Stecker kann erst nach
entsprechender Drehung
der Sperrscheibe
eingeführt werden.

Adolf Feller AG Horgen

KELLER CIE AG

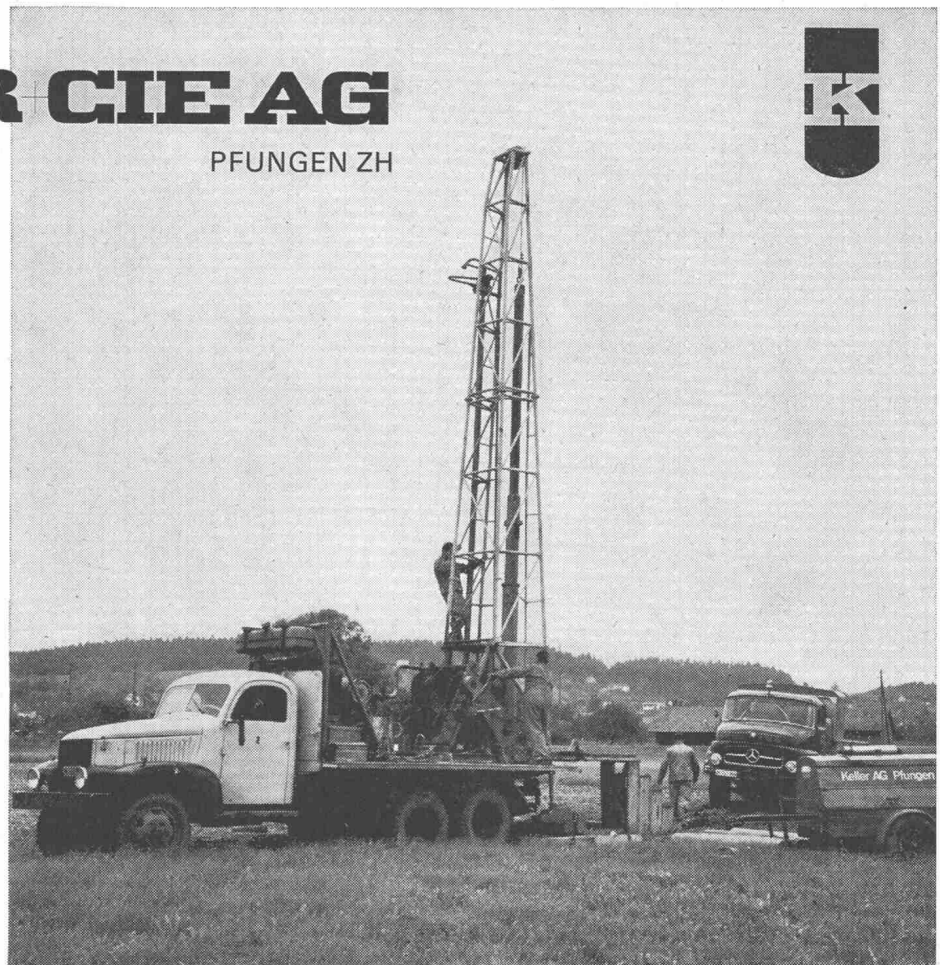
ZIEGELEIEN

PFUNGEN ZH

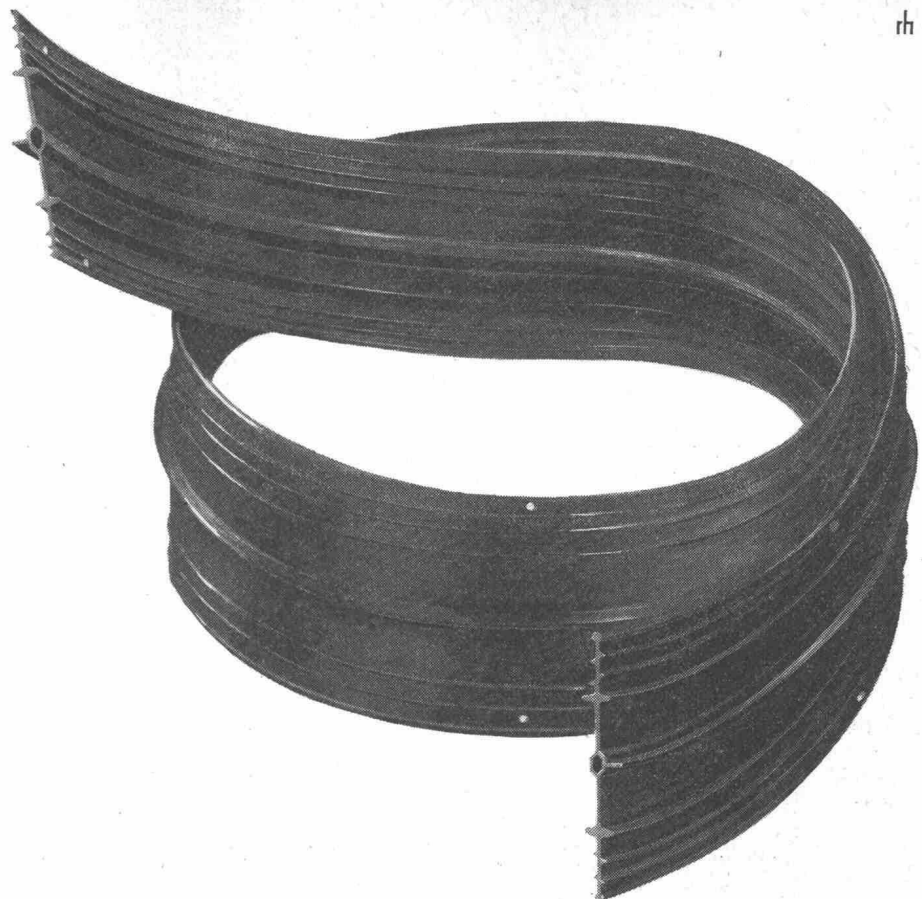


**ABTEILUNG
SONDIERBOHRUNGEN**

TEL. (052) 3 14 07



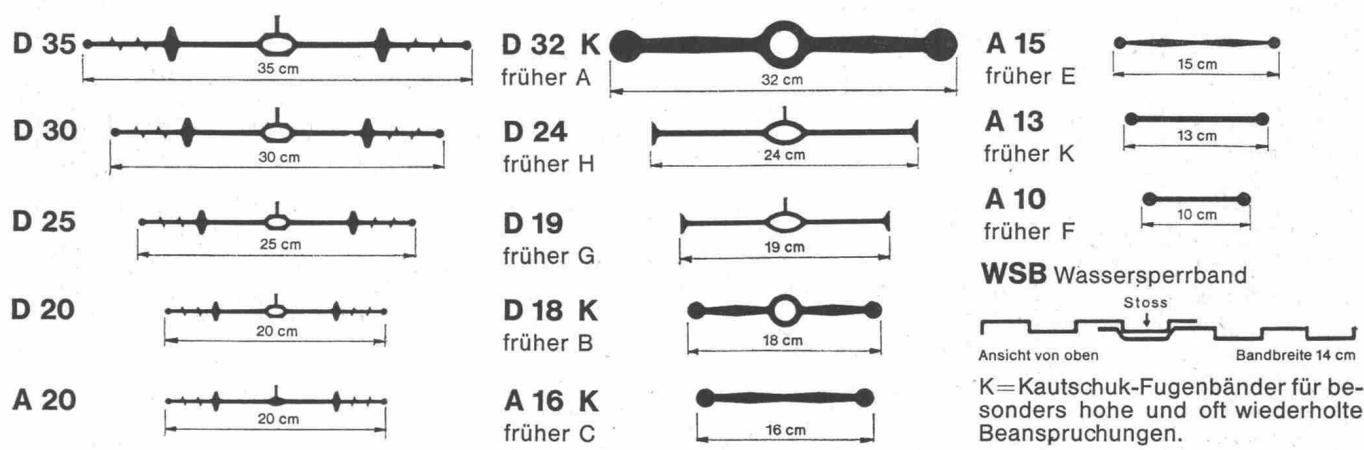
Unser erfahrenes
und qualifiziertes Personal
löst Ihre Probleme



Neue Meyco-Fugenbänder

Meyco-Fugenbänder werden zur Abdichtung von Bauwerksfugen aller Art angewandt. Für Arbeitsfugen gelangen die Fugenbänder der A-Reihe, für Dilatationsfugen die Fugenbänder der D-Reihe zum Einsatz. Die Auswahl des richtigen Bandtyps erfolgt nach Massgabe des zu erwartenden Wasserdruckes und der voraussichtlichen Bewegungen.

Das Merkmal der Meyco-Fugenbänder: wohlausgewogene Ausbildung von Flächen und Wulsten, die weder scharfe Kanten noch einspringende Ecken aufweisen. Dadurch können die Fugenbänder leichter satt und lückenlos mit Beton umhüllt werden. Meyco-Fugenbänder wirken bei allen Beanspruchungen als sichere Abdichtung.



MEYNADIER + CIE AG

Zürich Vulkanstrasse 110 051 52 22 11
Bern Chur Lausanne Locarno Luzern Sitten