

Objektyp: **Advertising**

Zeitschrift: **Schweizerische Bauzeitung**

Band (Jahr): **82 (1964)**

Heft 21

PDF erstellt am: **12.07.2024**

### **Nutzungsbedingungen**

Die ETH-Bibliothek ist Anbieterin der digitalisierten Zeitschriften. Sie besitzt keine Urheberrechte an den Inhalten der Zeitschriften. Die Rechte liegen in der Regel bei den Herausgebern.

Die auf der Plattform e-periodica veröffentlichten Dokumente stehen für nicht-kommerzielle Zwecke in Lehre und Forschung sowie für die private Nutzung frei zur Verfügung. Einzelne Dateien oder Ausdrucke aus diesem Angebot können zusammen mit diesen Nutzungsbedingungen und den korrekten Herkunftsbezeichnungen weitergegeben werden.

Das Veröffentlichen von Bildern in Print- und Online-Publikationen ist nur mit vorheriger Genehmigung der Rechteinhaber erlaubt. Die systematische Speicherung von Teilen des elektronischen Angebots auf anderen Servern bedarf ebenfalls des schriftlichen Einverständnisses der Rechteinhaber.

### **Haftungsausschluss**

Alle Angaben erfolgen ohne Gewähr für Vollständigkeit oder Richtigkeit. Es wird keine Haftung übernommen für Schäden durch die Verwendung von Informationen aus diesem Online-Angebot oder durch das Fehlen von Informationen. Dies gilt auch für Inhalte Dritter, die über dieses Angebot zugänglich sind.

# Schweizerische Bauzeitung

Revue Polytechnique Suisse  
Wochenschrift

# 21

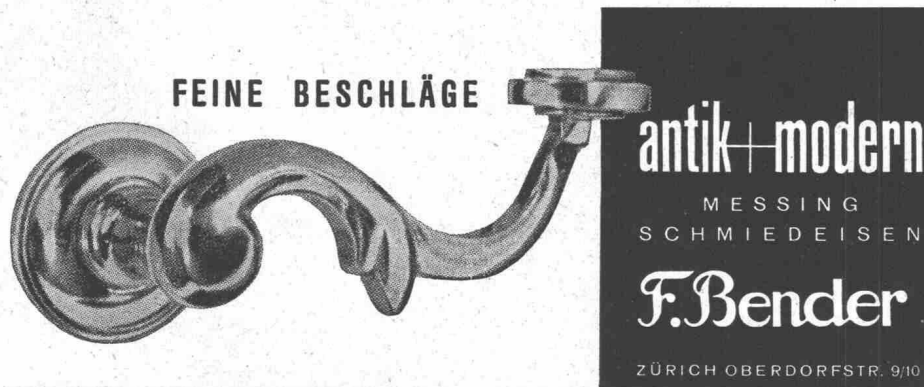
82. Jahrgang

Donnerstag 21. Mai 1964

Organ des SIA und der GEP

Herausgeber

W. Jegher und A. Ostertag

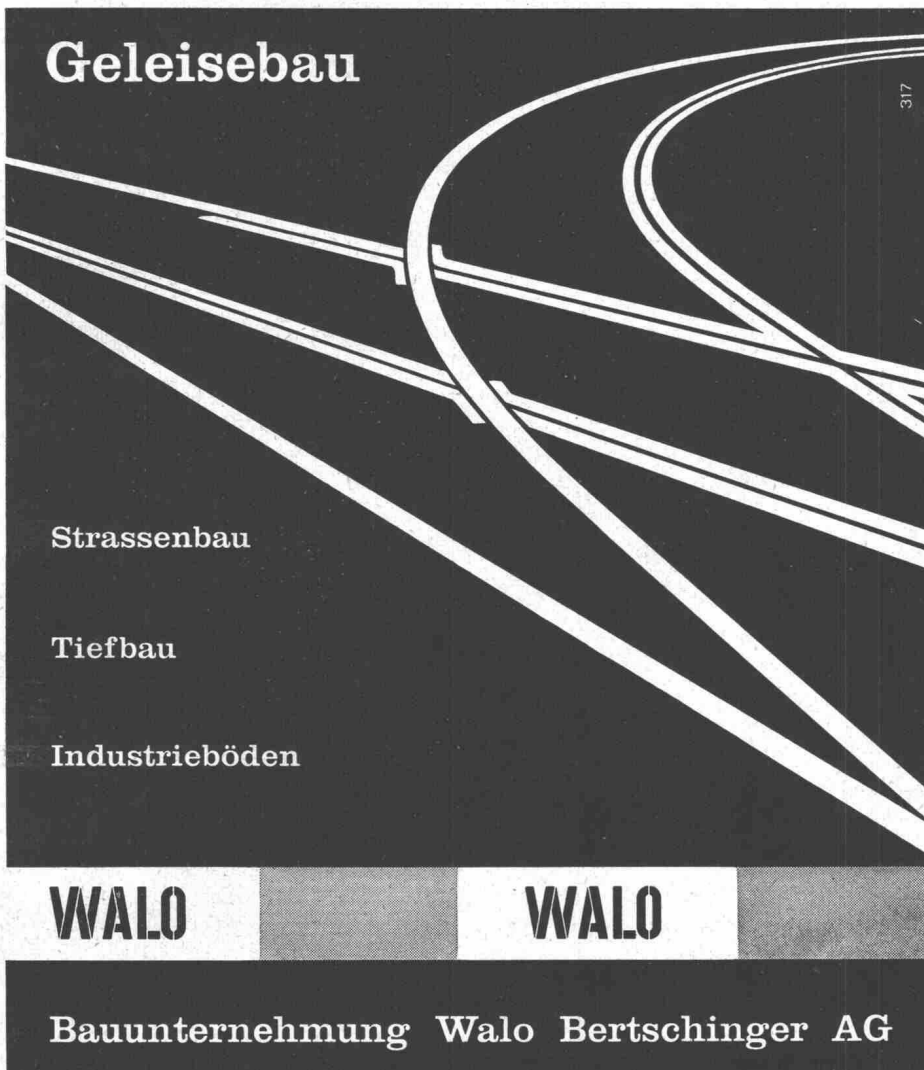


FEINE BESCHLÄGE

antik+modern  
MESSING  
SCHMIEDEISEN

F. Bender

ZÜRICH OBERDORFSTR. 9/10



Geleisebau

Strassenbau

Tiefbau

Industrieböden

WALO

WALO

Bauunternehmung Walo Bertschinger AG

## Inhalt

- Eisenbahnbrücke der Schweizerischen Aluminium AG über die Rhone bei Steg: Projekt und Ausführung, von E. Stucki 361\*
- Deformationsmessungen und Belastungsversuche, von K. Ensner 364\*
- Essais sur modèle, par F. Panchaud 367\*
- Dammbruch von Baldwin Hills, Kalifornien, von E. Gruner 369
- Schattenmesstisch, von W. Bethke 370\*

## Buchbesprechungen

- Sichtbeton im Hoch- und Ingenieurbau, von W. Künzel. Mehrfeldrahmen, von A. Kleinogel und A. Haselbach 370
- Die Umstellung auf das internationale Einheitssystem in Mechanik und Wärmetechnik, von H. W. Hahnemann. Flächenschluss, von H. Heesch und O. Kienzle. Betriebs- und Angebotskalkulation im Stahl- und Apparatebau, von J. Buckes 371
- Die Schwimmbagger, von Blaum/v. Maritz. New Horizons — Topmost Dams of the World, by The Japan Dam Association. Evolution et Applications du Concept d'Entropie, par P. Chambadal. Handbuch der Schweizer Produktion, von der Schweiz. Zentrale für Handelsförderung. Neuerscheinungen 372

## Mitteilungen

- Symposium über die Theorie der Bogenstaumauern in Southampton 372
- Wie Amphibien schützen? 373

## Nekrologe

- Erwin Gregori 373

## Wettbewerbe

- Primarschule in Herdern 373

## Mitteilungen aus dem S. I. A.

- Bundesgesetz über die Berufsbildung 373

## Ankündigungen

- Wärmebehandlungsfragen. Lignum, Schweizerische Arbeitsgemeinschaft für das Holz. Baugrundtagung 1964 in Berlin. Vortragskalender 374

## Verlag und Redaktion

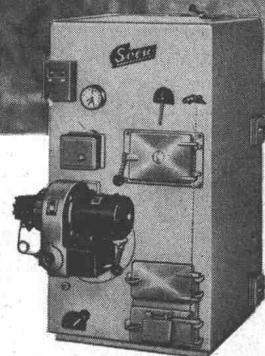
Zürich 3/45, Staffelstrasse 12  
Postfach Zürich 1  
Tel. (051) 23 45 07/08, Postcheck VIII 6110

Service  
Service  
Service



Autostopper mitnehmen — das wäre Service! Doch hat der Service-Mann dafür noch Zeit? Meistens leider nicht, denn seine Pflicht verlangt von ihm: zum Kunden.

Neue Brenner einregulieren. Periodische Kontrollen. Und falls einmal irgendwo etwas zu reparieren ist, besonders schnell am Ort sein. SVEN-Heizungen sind auf Zuverlässigkeit konstruiert und zuverlässig im Service.



## In Form und Qualität echt nordisch

Paul Kolb AG, Bern, Thunstr. 73  
Tel. 031 / 44 14 11 / 12  
Generalvertretung + Service für  
SVEN-Heizungen und Vertriebs-  
stelle der AGA-Radiatorenwerke für  
die Schweiz

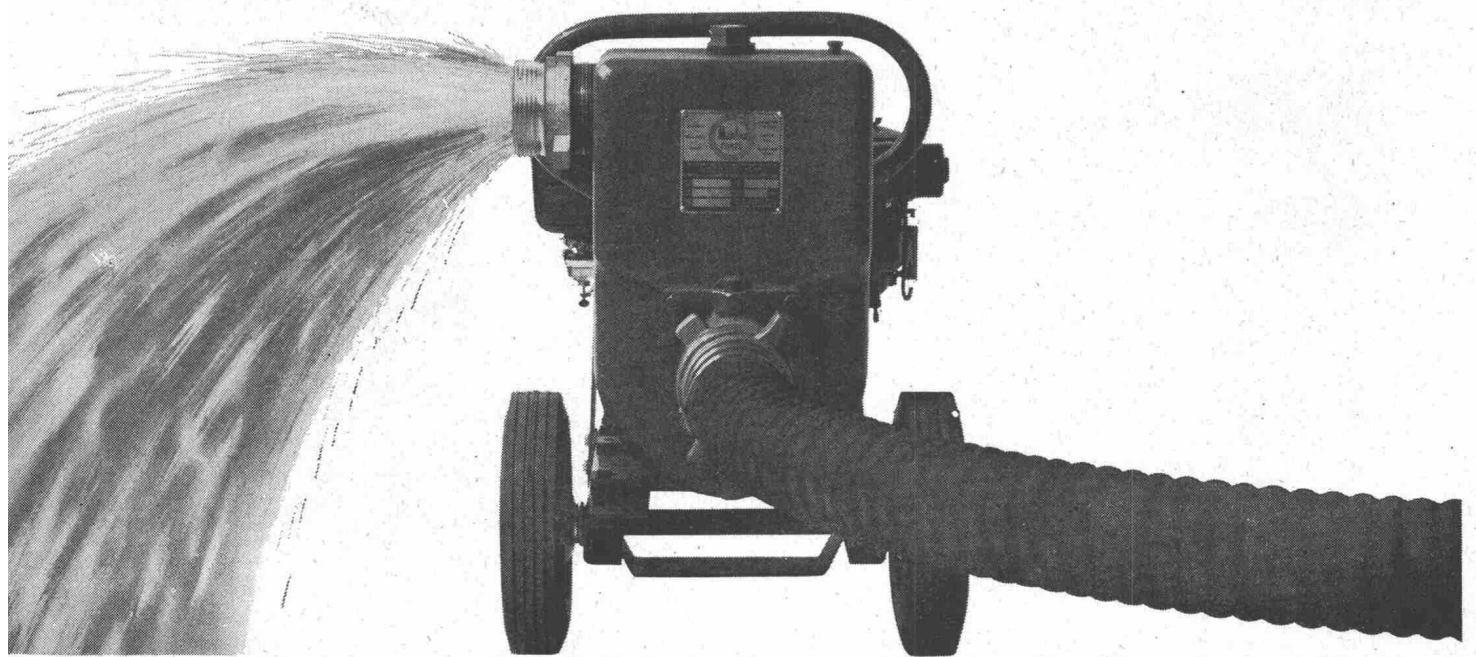
# Marlow-Pumpen

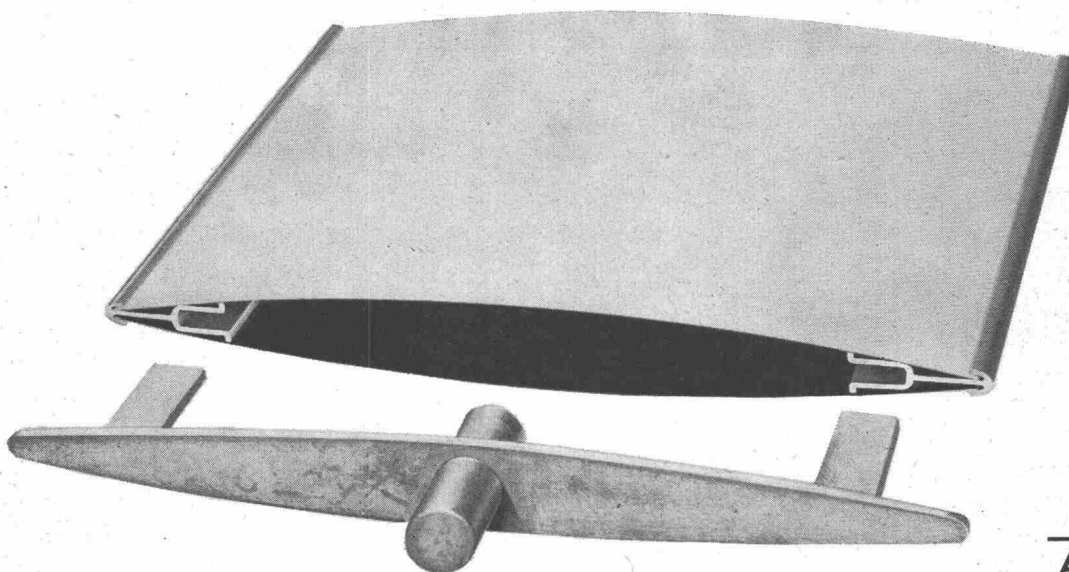
Tausende von Marlow-Pumpen werden im Baugewerbe, in der Industrie und Landwirtschaft verwendet. Marlow-Zentrifugalpumpen fördern auch stark verschmutztes Wasser ohne zu verstopfen oder in der Leistung abzufallen.

Für jeden Zweck – Entwässerung von Baugruben, Bewässerung von Kulturland, Reinigung von Klärgruben – steht Ihnen das geeignete Modell zur Verfügung. Marlow-Pumpen fördern zwischen 100 und 13 000 Liter in der Minute, sie sind mit Benzin- oder Elektroantrieb vorrätig.

# WASSER SCHLAMM MARLOW

Robert Aebi AG Zürich  
Jraniastrasse 31/33, Telefon 051/23 17 50





ALUSUISSE Brise Soleil sind aus Aluminium-Strangpressprofilen, -Bleichen und Gussstücken nach dem Baukastensystem zusammengesetzt. Dank der ausgezeichneten Eigenschaften der bewährten ALUSUISSE-Legierung besonders in bezug auf Reflexion und Witterungsbeständigkeit sind ALUSUISSE Brise Soleil wirkungsvoll und wirtschaftlich.

Die ALUSUISSE stellt auch farbig einbrennlackiertes Aluminiumband ALUCOLUX her, wodurch besonders für die dem Raum zugewandte Seite interessante Variationsmöglichkeiten geboten werden.

Aluminium ist witterungsbeständig, leicht zu verarbeiten und wirtschaftlich in seiner Anwendung.

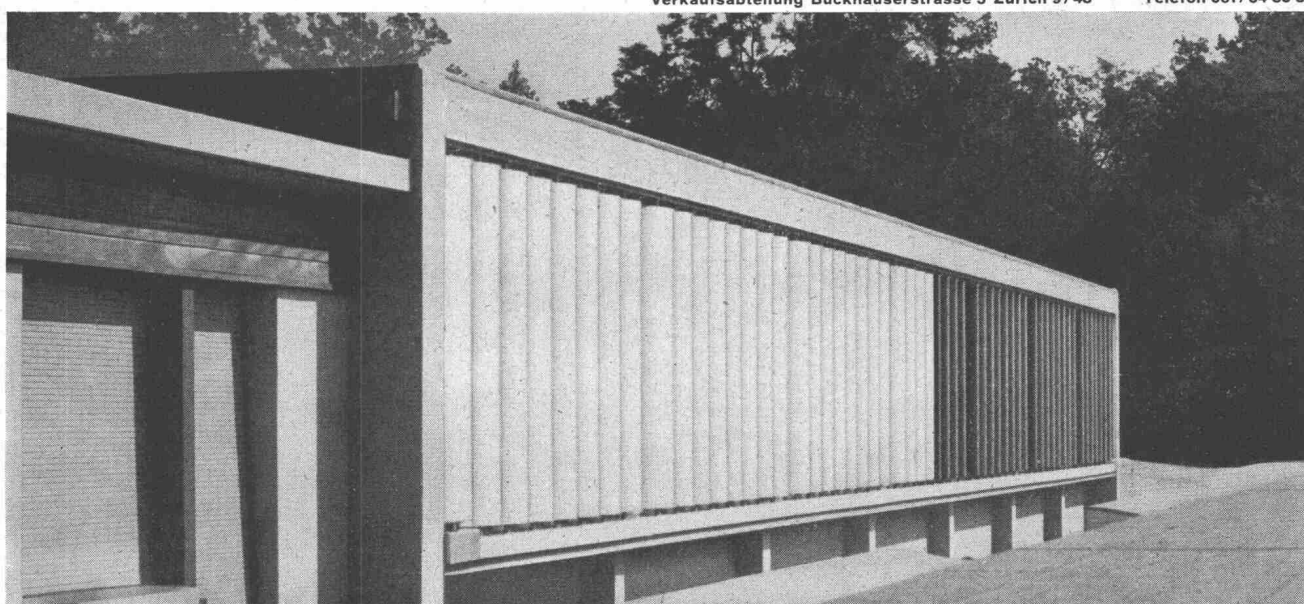
Verlangen Sie die ALUSUISSE-Publikationen und die Beratung unserer Spezialisten.

## ALUMINIUM IN DER ARCHITEKTUR

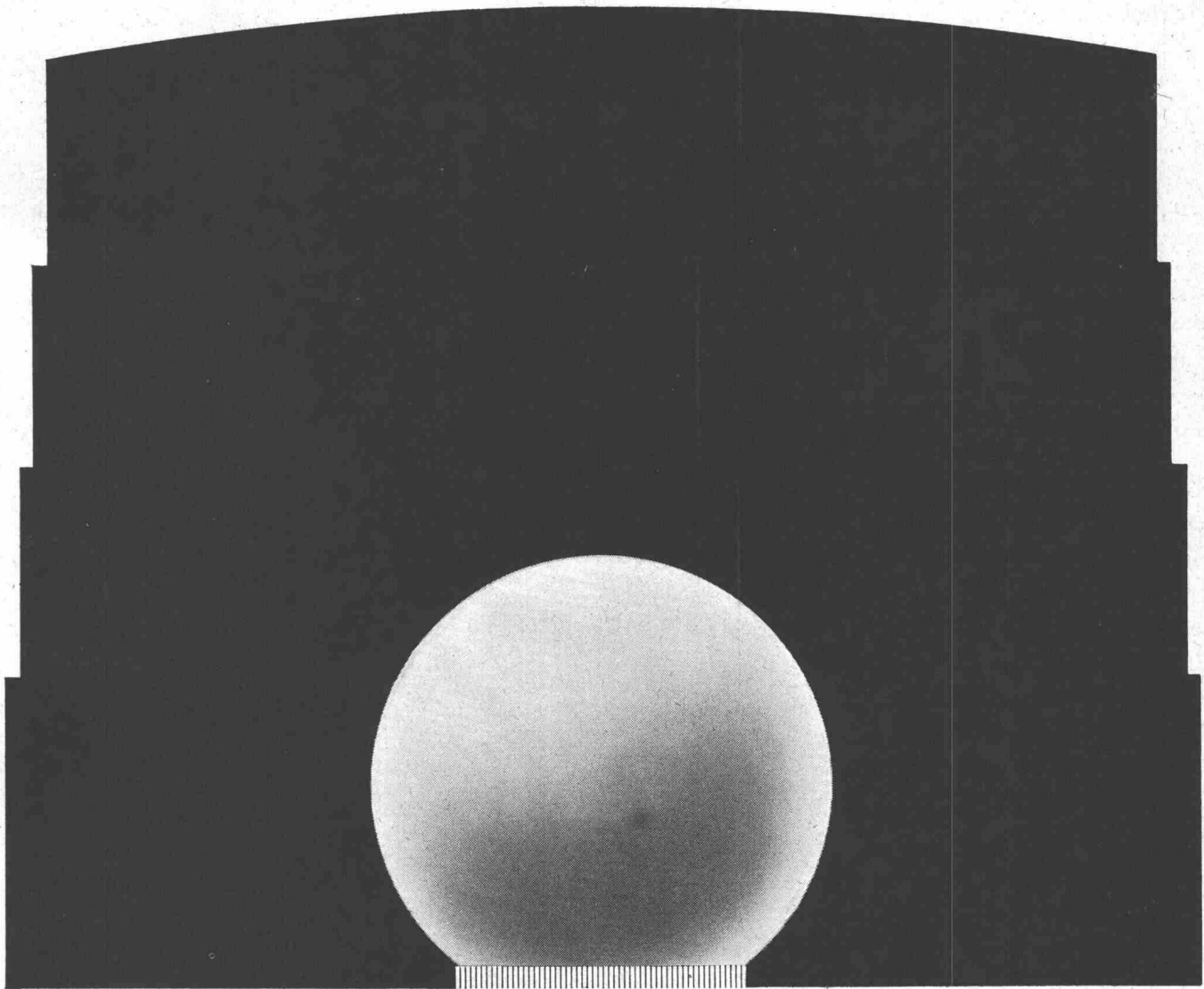
SCHWEIZERISCHE ALUMINIUM AG

Verkaufsabteilung Buckhauserstrasse 5 Zürich 9/48

Telefon 051/54 80 80



## Kugeldruckbehälter für Gase und flüssige Stoffe für große Volumen und hohe Drücke



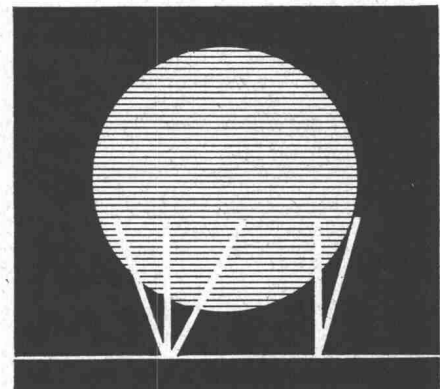
1023

Abstützung für Kugeln größerer  
Dimensionen Pat. ang.

Dreipunktstützung für Kugeln  
kleinerer Dimensionen



## Vergleich von Hochdruck- und Niederdruckbehälter mit demselben Fassungsvermögen



Gebrüder Sulzer, Aktiengesellschaft, Winterthur, Schweiz

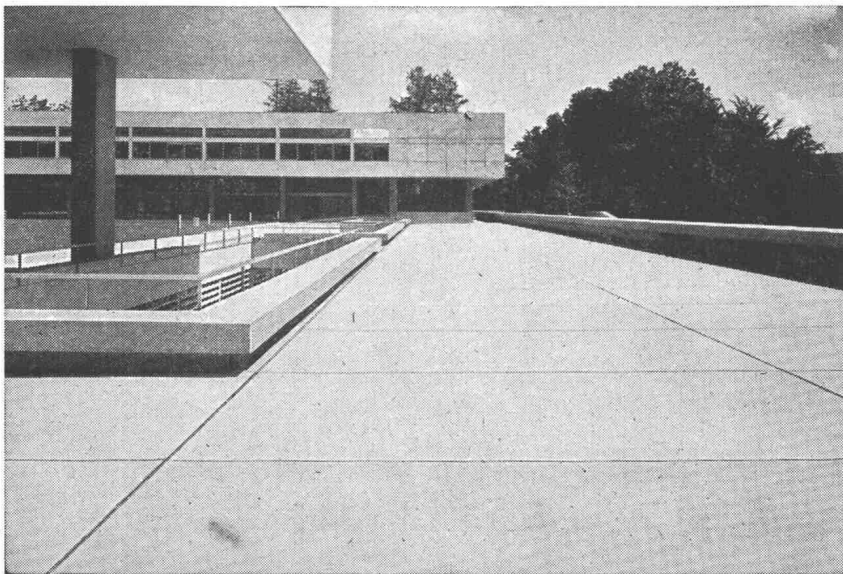
# Asphalt-

# AEZ

# Emulsion AG

# Zürich

Telefon 051 25 88 66 Löwenstrasse 40



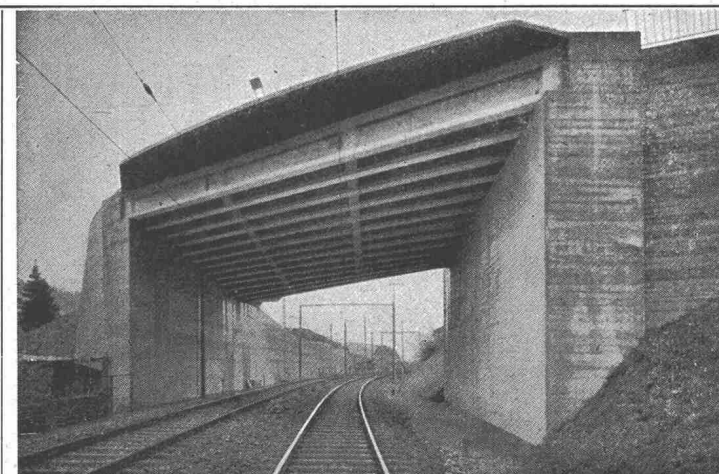
Kantonsschule Freudenberg

Zürich

**Terrassenbeläge**

**Flachbedachungen**

**Grundwasserisolierungen**



# **Vobag**

**AG. für vorgespannten Beton  
und Zementwarenfabrik**

Spezialfirma für hochwertige Betonwaren für alle Zwecke

**Adliswil-Zürich**

Tel. (051) 91 68 44

Bahnüberführung mit vorgespannten Betonelementen in Wattwil



Baumaschinen von Weltruf!



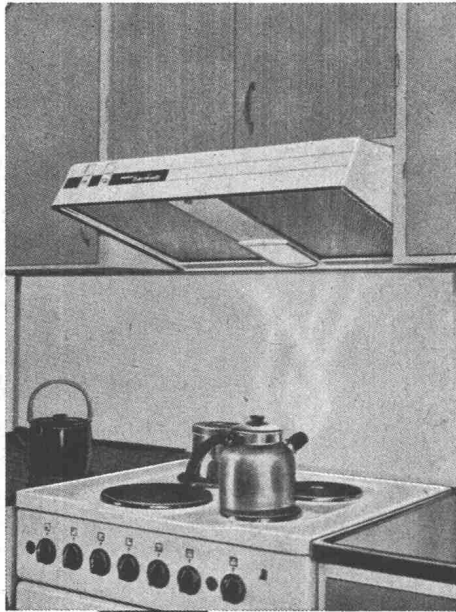
**Loadall  
Hydraulikbagger  
JCB 3c**

Der neue JCB 3c ist eine Weiterentwicklung des bewährten JCB 3. Nebst seinen bekannten Vorzügen wie einzelne hydr. Abstützungen, seitwärts verschiebbarem Ausleger usw. wurde beim neuen Typ die Hydraulik verstärkt, der Arbeitsbereich vergrößert (max. Grabbtiefe 4,1 m), die Kabine ganz geschlossen sowie die Frontschaufel vergrößert. Strassenfertig ausgerüstet.

b.r.f corso 45/63A

Charles Keller Baumaschinen, Tel. 051/933933





Die modernste und wirksamste  
Küchenentlüftung!

# BAHCO *bankett*

erfasst alle Kochdämpfe sofort an der Quelle

4 Funktionen in einer kompakten, formschönen Einheit, nämlich Herdhaube – Ventilator – Herdbeleuchtung – Fettfilter. Einfachste Montage an Aussenmauer, an waagrechte oder senkrechte Luftkanäle.

Seit 2 Jahren in Schweden glänzend bewährt. BAHCO-BANKETT, eine ausgereifte Konstruktion, befriedigt selbst die verwöhntesten Ansprüche.

SEV-geprüft

Preis nur Fr. 400.–

Prospekt durch die Generalvertretung:

**WALTER WIDMANN AG**

Zürich 1 Löwenstr. 20 Tel. 051/27 39 96



## kämpf schalttafeln

G. Kämpf AG Holzbau Rapperswil Aarg.

064 3 4212

nur die verleimten 3-Schicht-Schalttafeln  
wachsen und schwinden nicht

sie ergeben saubere Sichtflächen

sie brauchen viel weniger Arbeitszeit

sie werden 50 und mehr Male verwendet

sie halten jahrelang (Oberflächen-Schutz)

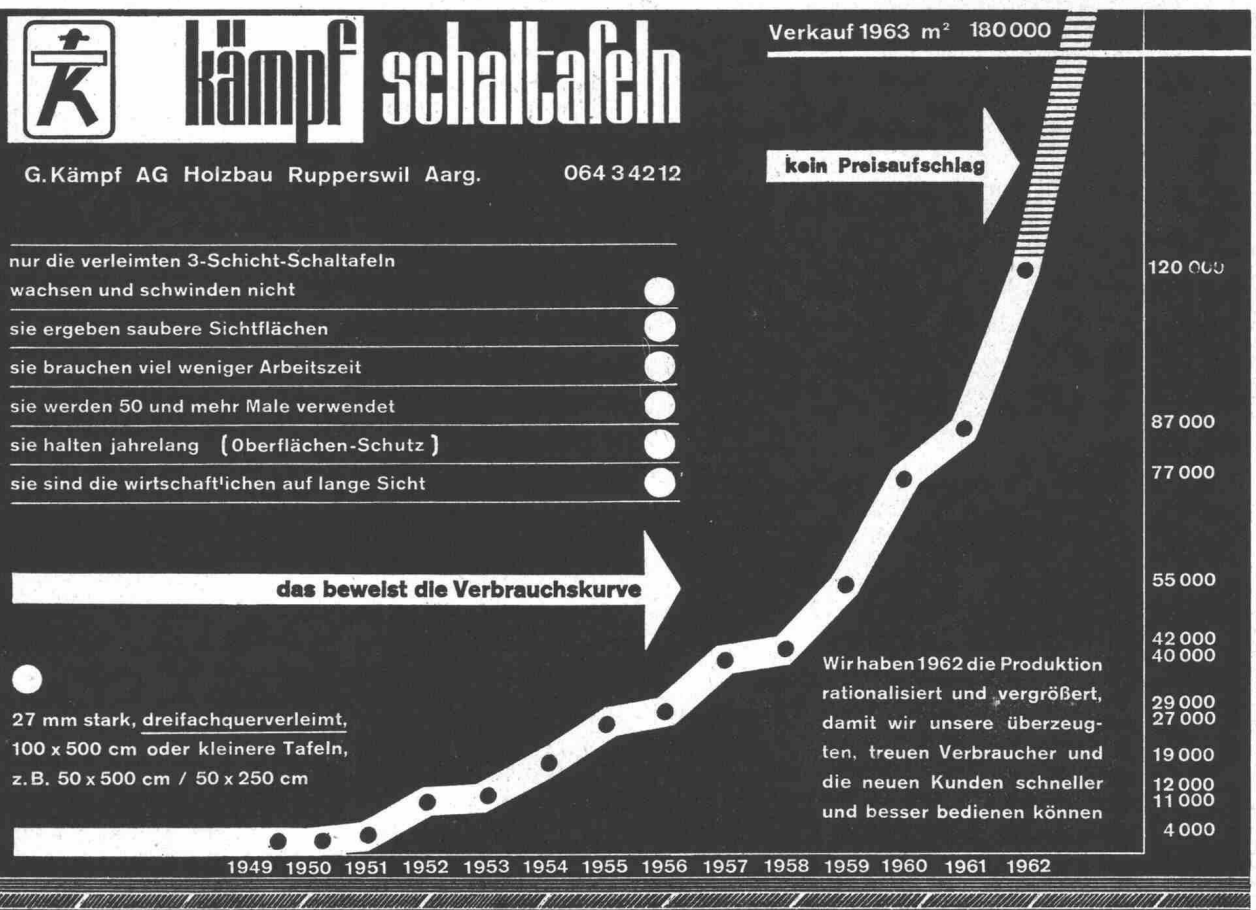
sie sind die wirtschaftlichen auf lange Sicht

das beweist die Verbrauchskurve

27 mm stark, dreifachquerverleimt,  
100 x 500 cm oder kleinere Tafeln,  
z. B. 50 x 500 cm / 50 x 250 cm

Verkauf 1963 m<sup>2</sup> 180 000

kein Preisaufschlag



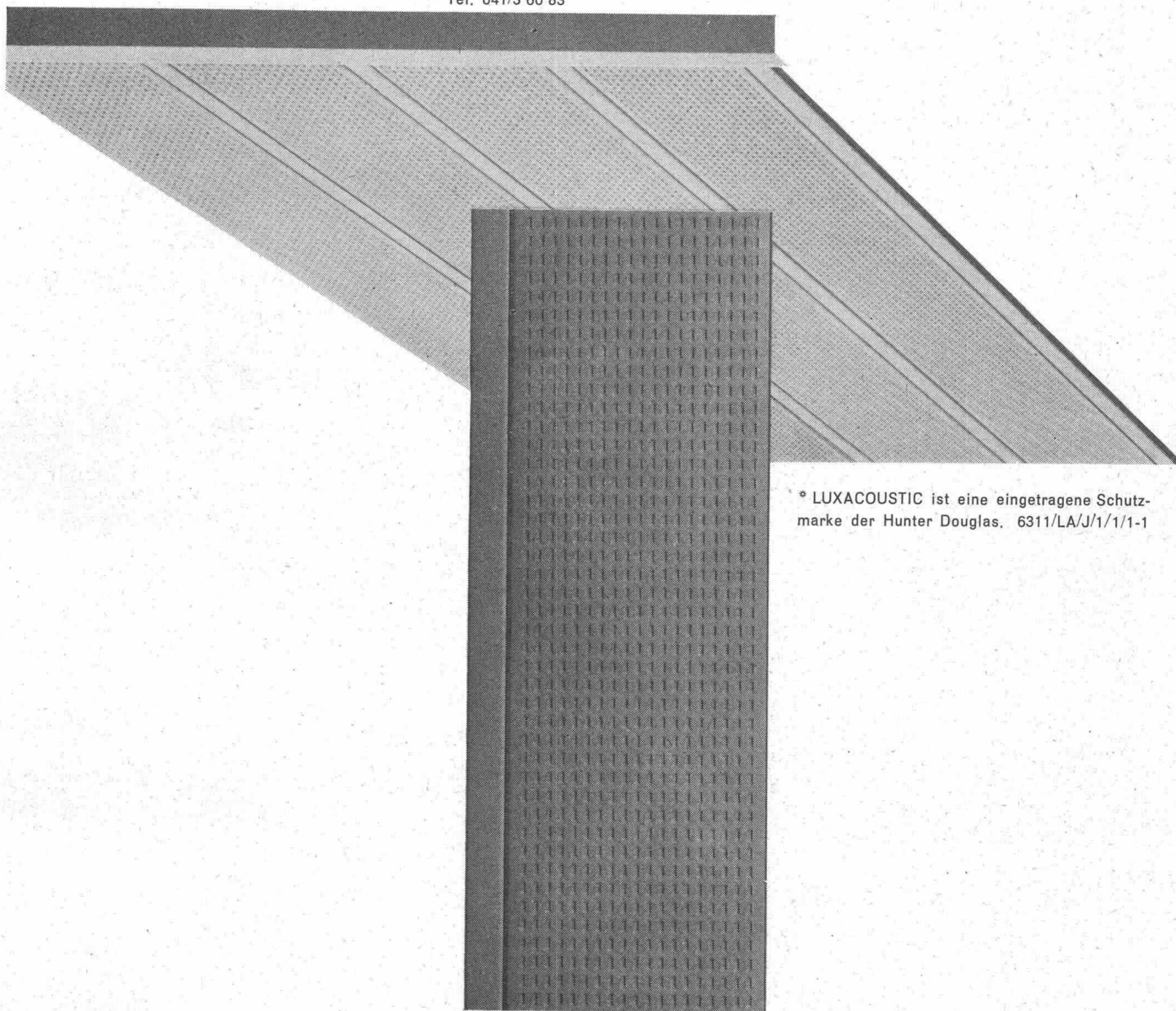
Wir haben 1962 die Produktion rationalisiert und vergrößert, damit wir unsere überzeugten, treuen Verbraucher und die neuen Kunden schneller und besser bedienen können

# Luxacoustic<sup>\*</sup>

## Aluminiumdecke

Die neue Form der LUXACOUSTIC-Aluminium-Akustikdecke — Langpaneele und Klemmleisten — ermöglichen dekorative Raumgestaltung in einer oder mehreren Farben. Hohe, regulierbare Schallschluckwirkung schafft Ruhe in Arbeits- und Wohnräumen.

LUXACOUSTIC-Decken sind leicht und rasch zu montieren, unbrennbar, abwaschbar und korrosionsfrei. Das komplette System mit Unterkonstruktion und verstellbarer Abhängung erlaubt Anpassung an Rohdecken verschiedener Art und Form sowie Einbau von Leuchten und Verwendung als Akustik- und Belüftungsdecke. Technische Beratung und Preisofferten durch Montagefirma: Schneider & Co. AG für Isolierungen und Industriebedarf, Winterthur, Tel. 052/2 20 22.  
Hunter Douglas AG, Luzern, Moosstr. 15, Tel. 041/3 60 83



\* LUXACOUSTIC ist eine eingetragene Schutzmarke der Hunter Douglas. 6311/LA/J/1/1/1-1



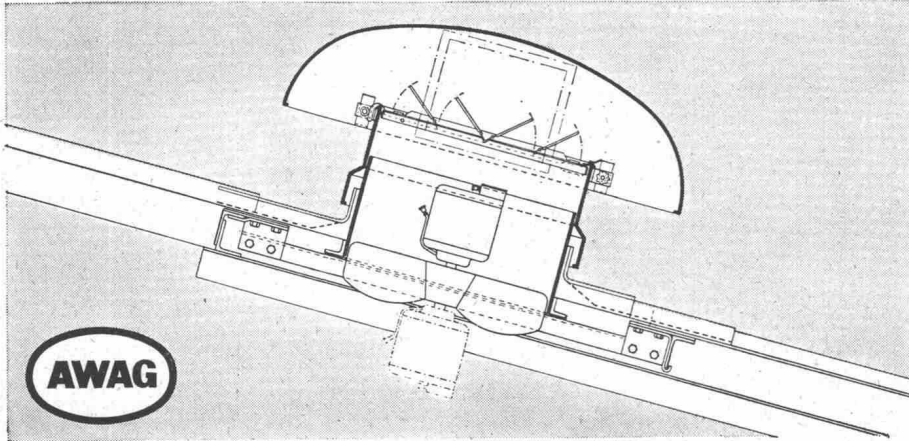
**Luxacoustic<sup>\*</sup>**  
**Aluminiumdecke**

ein Erzeugnis von

**Hunter Douglas**

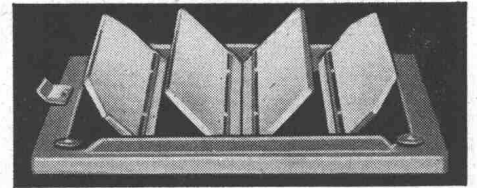
# Verwenden Sie WOODS Dachentlüfter

- ★ in **Industrie-Betrieben** für das zwangsweise Absaugen von Rauch, heisser, staubiger Luft, Gasen etc.
- ★ in **Wohnbauten** für die Entlüftung von gefangenen Badezimmern, WC's usw.

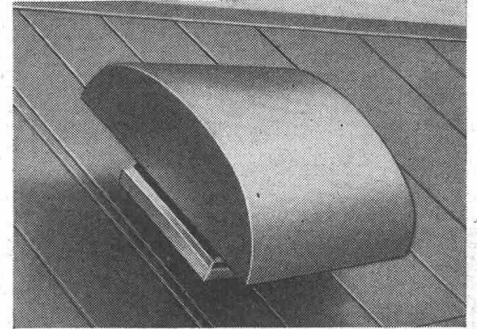


- ★ **Einfache Montage auf Flach- oder Schrägdächern**
- ★ **geringe Anlage- und Wartungskosten**
- ★ **in Stahlblechgehäuse feuerverzinkt eingebaut**
- ★ **mit komplett geschlossenen Ein- oder Dreiphasen-Motoren**
- ★ **mit Drehzahlregulierung in den meisten Fällen lieferbar**

14/63



Automatisch funktionierende Abschlussklappen zur Verringerung von Wärmeverlusten



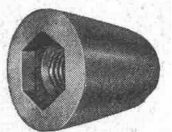
Das grosse Fabrikationsprogramm in Woods-Dachventilatoren umfasst Modelle mit Förderleistungen von 900 m<sup>3</sup>/h bis 46000 m<sup>3</sup>/h. Unsere in der Fabrik ausgebildeten Ingenieure stehen Ihnen für eine kostenlose Beratung gerne zur Verfügung.

**A. Widmer AG, Sihlfeldstrasse 10, Zürich 3/36 Telefon (051) 33 99 32 - 34**



# LUCON

## Patent-Schalungsbinder



**wirtschaftlich  
zuverlässig  
erprobt**

für jede im Hoch- und Tiefbau vorkommende Mauerstärke u. Stauauern

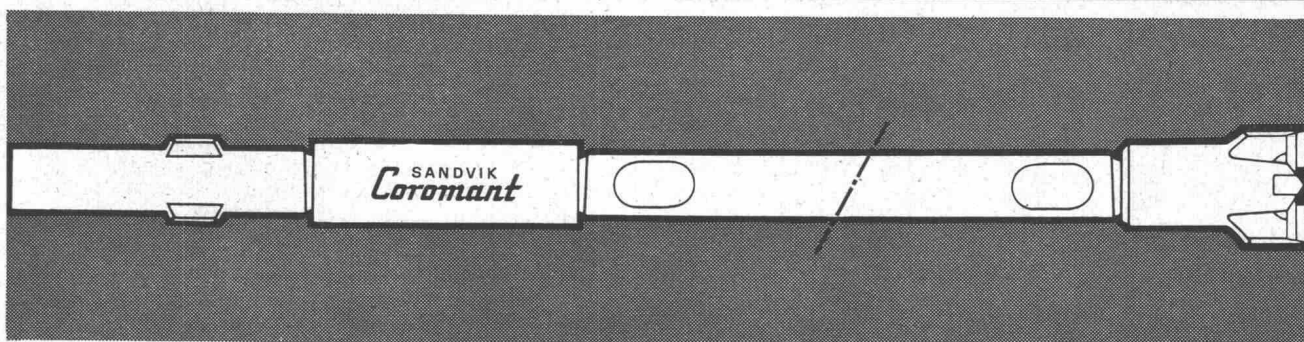
Verlangen Sie Dokumentation und Offerte von

**J. G. KIENER + WITTLIN AG. BERN**

Schauplatzgasse 23  
Telephon 031 / 2 91 22

**Atlas Copco**

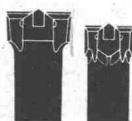
# Nur Sandvik Coromant tut so viel für Verlängerungs- bohrstähle



Eine wohlausgewogene «Bohrmannschaft» –  
Coromant-Verlängerungsbohrstähle und -bohrkronen  
mit Atlas Copco-Bohrhämern



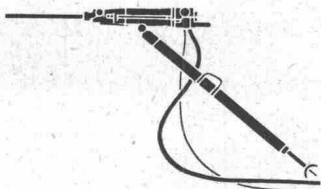
Monoblockbohrer



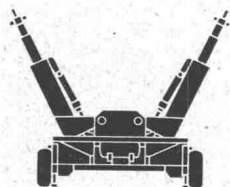
Bohrkronen



Kordelgewinde  
Verlängerungsbohrstahl-  
Ausrüstung



Gesteinsbohrhämmer und  
Bohrstützen



Bohrgeräte

**Verlängerungsbohrstähle:** Durch HF-BEHANDLUNG erhält das Gewinde eine dünne Oberflächenhärtung, wobei die große Zähigkeit des Stangeninnern gewahrt bleibt. KUGELSTRAHLUNG erzeugt Druckspannungen in der gesamten Außenfläche und steigert die Standdauer. SR-BEHANDLUNG erzeugt chemisch bedingten Rostschutz. Die SR-Behandlung und die Kugelstrahlung allein ergeben schon eine um 60% höhere Standdauer der Verlängerungsbohrstangen. **Bohrkronen:** Körper vollständig maschinell bearbeitet – Schmiedefehler ausgeschlossen. Das Hartmetall geht seinen Weg vom Erz bis zum Einsatz unter strengster Betriebsaufsicht. Ergebnis: eine stets einheitliche Qualität. Erstklassige Hartmetalleinsätze bedeuten lange Standdauer der Bohrkronen. **Einsteckenden:** Vollständig maschinell bearbeitet – keine Schmiedefehler möglich. Einsatzhärtung – daher verschleißfest. Hochlegierter Stahl bedeutet lange Lebensdauer. Packungen in der Bohrung ergeben erstklassige Spülabdichtung. **Kupplungen:** Geringe Toleranzen und glatte Oberfläche durch neuartigen Fertigungsprozeß. Verlängerte Standdauer verringert Bohrmeterkosten wesentlich.

**NOTZ**

Notz & Co. AG, Biel 1  
Abt. Atlas Copco  
Tel. 032/2 55 22

AM - 4



Seit 1892

## «WIPPERMANN»

Präzisions-Rollenketten-  
Antriebe

für hohe Ansprüche

Komplette Antriebe ab Lager

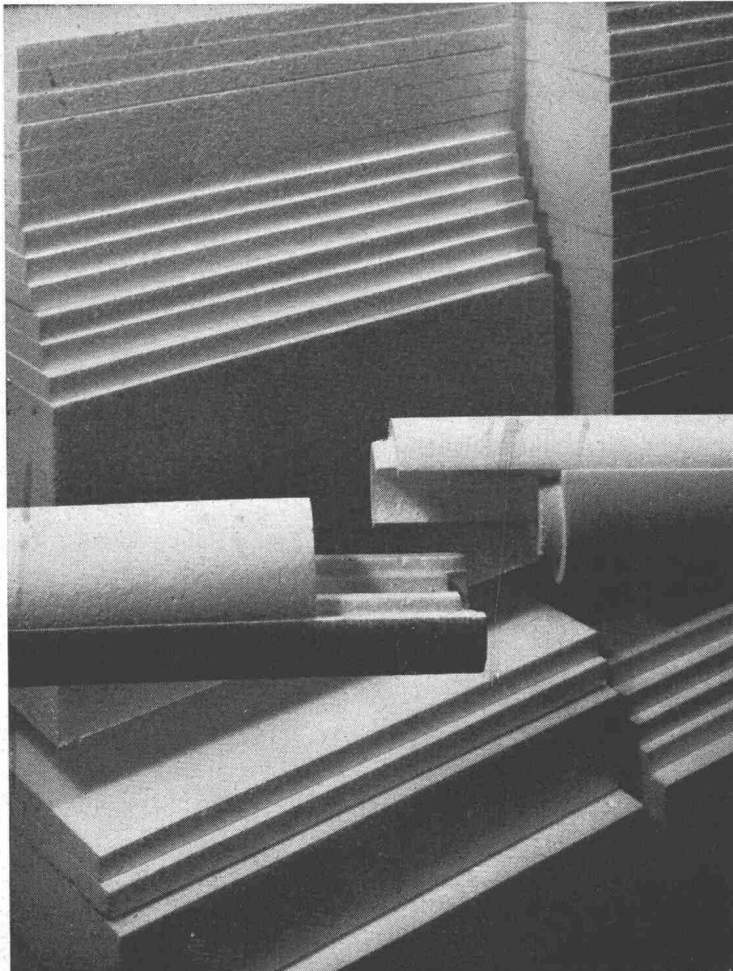
Verlangen Sie Katalog Nr. 160

# WILH. PLÜSS ZÜRICH 1

Talstrasse 66 · Tel. (051) 27 52 01 / 27 27 80 · Postfach Zürich 39



# P O R A



## JPORA-HARTSCHAUM

für höchste Anforderungen  
thermischer Isolationen  
 $\lambda = 0,027 \text{ kcal/mh}^\circ\text{C}$  bei  $0^\circ$   
Qualitativ hervorragendes  
Schweizer Fabrikat aus  
Schaumpolystrol in normaler,  
schwer entflammbarer oder  
 $90^\circ$  beständiger Qualität

## ISOLIERPLATTEN

Stärke 10 bis 300 mm  
Zwischenstärken alle 5 mm

## ROHRHALBSCHALEN

mit allseitigem Falz für Kälteschutz  
und Zentralheizungen  
in allen gebräuchlichen  $\phi$

Formstücke aller Art

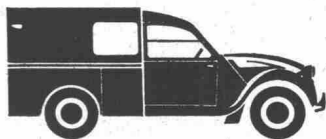
## PORA AG

Mühlehorn Reichenburg  
VERKAUFSBUREAU ZÜRICH  
Schifflande 16 (051) 47 26 62

# Citroën auf Mass!



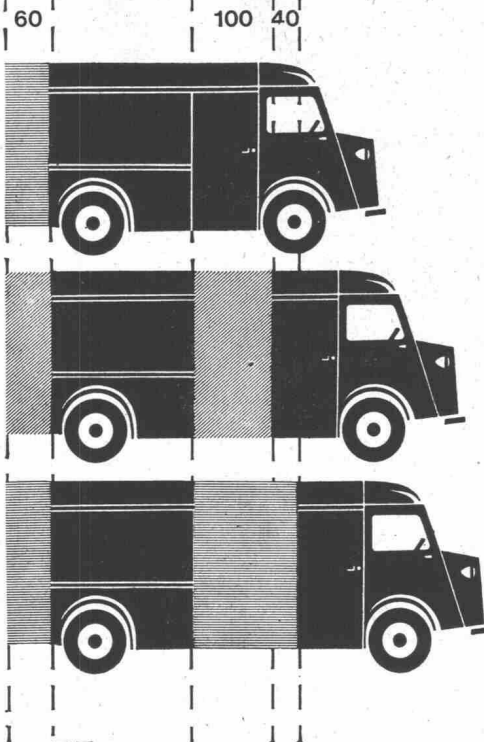
Die ebene Ladefläche (keine Kardanwelle) und die selbsttragende Karosserie erlauben jede gewünschte Veränderung ohne Nachteil für den entscheidenden Vorzug aller CITROËN-Nutzfahrzeuge: die experimentell geprüfte Stabilität.



Der bewährte 250 kg. 2 CV AZUL Week-end



und der neue 350 kg. 3 CV AKL Week-end (20 cm. längerer Laderaum)



## Der Kastenwagen "H" CITROËN im Dienste Ihres Betriebes

normal:  
HZ 850 kg. Nutzlast  
HY 1500 kg. Nutzlast

Mit seinen unzähligen Möglichkeiten ist er ein Nutzfahrzeug, das sich überall einsetzen lässt:

a)  
Verlängerung:  
60 cm. Überhang

b)  
Verlängerung:  
1 m. auf Radstand  
+ 50 cm. Überhang

c)  
Verlängerung:  
1 m. auf Radstand  
ohne Überhang

d)  
Verlängerung:  
1,40 m. auf Radstand  
+ 60 cm. Überhang

## Ihr Nutzfahrzeug!

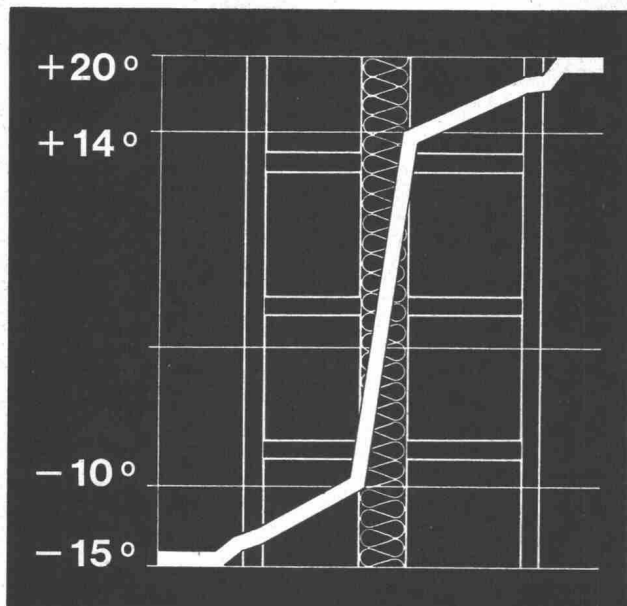


Das bestgeeignete Fahrzeug für Ihre Viehtransporte: der Viehwagen CITROËN.

bep



Im Telefonbuch finden Sie unter "Citroën" die Adresse Ihres lokalen Citroën-Vertreters.



# SILLAN

## der Wärme- und Schallschutz

Sillan-Steinwolle ist der langfaserige, hochwertige Isolierstoff, der mühelos zu handhaben und rationell einzusetzen ist. Die verschiedenen Lieferformen (Bahnen, Matten, Platten etc.) ermöglichen eine Verwendung für alle Zwecke.

### Die Isolierung par excellence

Sillan-Steinwolle ist anorganisch, unbrennbar, fäulnis- und witterungsfest, chemisch indifferent, schwefel- und alkalifrei, feuchtigkeitsunempfindlich, nicht hygroskopisch.

Wir übernehmen auch fertige Montagen, geben an Architekten und Unternehmer technische Ausführungsdetails ab und stehen gerne beratend zur Verfügung.

## Wanner A.G. Horgen

Isolierwerke und Korksteinfabrik Telefon 051 / 82 27 41



## INCA

Beschläge sind  
formschön  
dauerhaft und  
preiswert.

In allen Fachgeschäften erhältlich.

Aktiengesellschaft

## KUMMLER & MATTER

Verzinkereiwerke.

Däniken SO

Telephon (062) 6 11 54/55

Als Spezialfirma auf dem Gebiete des

### Korrosionsschutzes

empfehlen wir uns für:

#### Vollbadverzinkung

Langbäder bis zu 20 m Länge  
Tiefbäder für Stücke bis zu 1,6 m  $\phi$

#### Isolierung

von Röhren gegen Korrosion mit Bitumen und Glas-  
schleier- oder Jutebandagen.

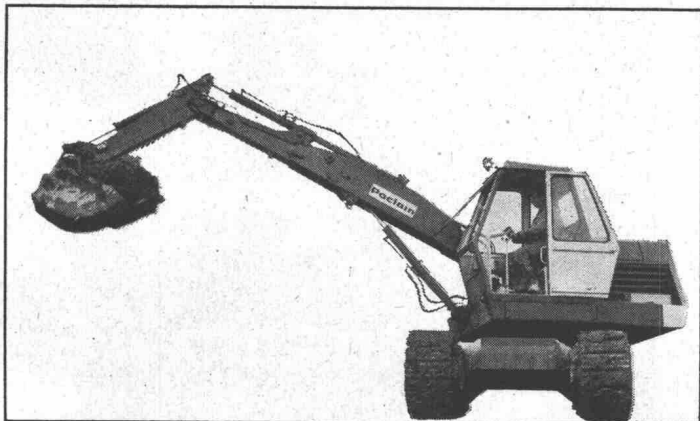
#### Fabrikation der KUMA-Gitterroste

Kurzfristige Bedienung — Prompter Zustelldienst



# Poclair

# auf Raupen



Der Poclair auf Raupen kommt überall durch. Er erklimmt 45 prozentige Steigungen und durchwaten mit seinen 51 cm breiten Raupenplatten sumpfiges Gelände. Er wendet an Ort: eine Raupe dreht vorwärts, die andere rückwärts. Der tiefliegende Schwerpunkt und der lange Achsabstand geben dem Poclair auf Raupen eine hervorragende Standfestigkeit.

Vollhydraulische Steuerung, unbegrenzter Schwenkbereich, 45 PS-Deutzmotor, 30 verschiedene Ausrüstungen haben sich beim Poclair auf Pneus so gut bewährt, dass sie selbstverständlich vom Raupen-Poclair übernommen wurden.

Möchten Sie ihn in einem typischen Poclair-Einsatz sehen? Telefonieren Sie uns bitte.

## Robert Aebi<sup>AG</sup>

Zürich 1  
Uraniastrasse 31/33  
Telefon 051/231750

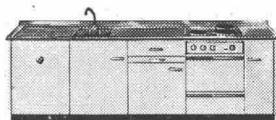




## Wie beim Schachspiel...

entstehen unzählige Kombinationsmöglichkeiten bei der Küchenplanung mit FORSTER-Küchenkombinationen. Die Auswahl von über 100 Spültischtypen und 26 verschiedenen Einbauelementen ermöglicht in jedem Falle eine zweckmässige individuelle Lösung.

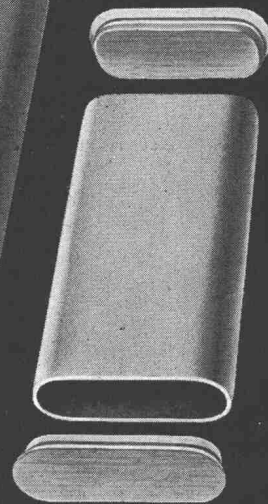
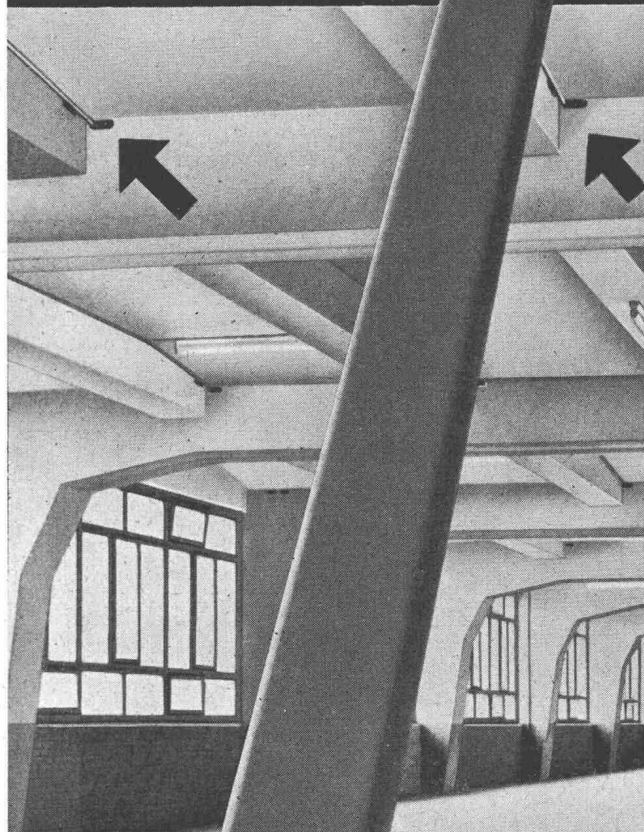
Deshalb Küchenkombinationen von



**forster**

Aktiengesellschaft  
Hermann Forster  
Arbon Zürich Lausanne

## Durchführungs- oder Futter- Rohre



**Hermann Lanz AG**  
Murgenthal Tel. 063 3 43 41