

Zeitschrift: Schweizerische Bauzeitung
Herausgeber: Verlags-AG der akademischen technischen Vereine
Band: 82 (1964)
Heft: 3

Werbung

Nutzungsbedingungen

Die ETH-Bibliothek ist die Anbieterin der digitalisierten Zeitschriften. Sie besitzt keine Urheberrechte an den Zeitschriften und ist nicht verantwortlich für deren Inhalte. Die Rechte liegen in der Regel bei den Herausgebern beziehungsweise den externen Rechteinhabern. [Siehe Rechtliche Hinweise.](#)

Conditions d'utilisation

L'ETH Library est le fournisseur des revues numérisées. Elle ne détient aucun droit d'auteur sur les revues et n'est pas responsable de leur contenu. En règle générale, les droits sont détenus par les éditeurs ou les détenteurs de droits externes. [Voir Informations légales.](#)

Terms of use

The ETH Library is the provider of the digitised journals. It does not own any copyrights to the journals and is not responsible for their content. The rights usually lie with the publishers or the external rights holders. [See Legal notice.](#)

Download PDF: 21.12.2024

ETH-Bibliothek Zürich, E-Periodica, <https://www.e-periodica.ch>

Schweizerische Bauzeitung

Revue Polytechnique Suisse
Wochenschrift

3

82. Jahrgang Donnerstag 16. Januar 1964

Organ des SIA und der GEP
Herausgeber
W. Jegher und A. Ostertag

Fenster



Kiefer Zürich

BERCHTOLD & Co.

HEIZUNG

THALWIL

WARMWASSER

LÜFTUNG

Telephon
051/92 05 01

Durisol

BAUPLATTEN ohne und mit ARMIERUNG für ISOLIERUNG
AUSFACHUNG, DECKEN- und FLACHDACHKONSTRUKTIONEN
grossflächige DECKENHOURDIS, HOHLBLOCKMAUERSTEINE

DURISOL AG. FÜR LEICHTBAUSTOFFE DIETIKON • TELEPHON 88 69 81



GUNIT UND SPRITZBETON
INJEKTIONEN TIEFBOHRUNGEN

ING. MAX GREUTER CIE AG ZÜRICH + CHUR

Inhalt

Dreimomentengleichung für den zwei-
stieligen Stockwerkrahmen.
Von S. Steckner 35*

Die III. Bauetappe des Bürgerspitals
Basel. Von G. Risch 41*

Buchbesprechungen

Entwicklung der Produktivität im
schweizerischen Baugewerbe, von R.
Hintermann. Elektrische Wanderwel-
len auf Leitungen und in Wicklungen
von Starkstromanlagen, von R. Rü-
denberg 51

Neuerscheinungen 52

Nekrologe

Hans Herzog 52

Wettbewerbe

Kirchliche Bauten in Au/Wädenswil.
Hallwyler Schulhaus in Brugg 52

Mitteilungen aus dem S. I. A.

Sektion Bern 52

Mitteilungen aus der G. E. P.

Maschineningenieurgruppe Zürich . . 52

Ankündigungen

Kongress für Heizung, Lüftung, Kli-
matechnik. Vortragskalender 52

Bezugspreise

	Abonnements:		
	3 Monate	6 Monate	12 Monate
Schweiz	17.50	35.—	70.—
Ausland	19.—	38.—	76.—

Für Mitglieder des S. I. A., der G. E. P.
und des Schweiz. Technischen Verbandes
sowie Studierende anerkannter schweiz.
Technischer Mittelschulen ermässigte
Preiskategorien nach Tarif.

Anzeigenverwaltung

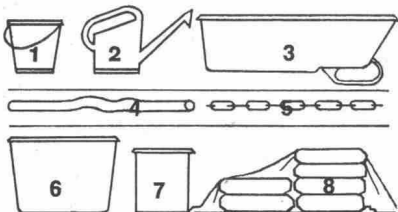
Mosse-Annoncen AG., Zürich 1, Limmat-
quai 94, Postfach Zürich 23
Tel. (051) 24 26 00, Postcheck VIII 1027

Verlag und Redaktion

Zürich 3/45, Staffelstr. 12, Postf. Zürich 1
Tel. (051) 23 45 07/08, Postcheck VIII 6110



Leichtes, rostfreies Baugerät aus LUPOLEN



Mörtelkübel, Speisträger und Eimer aus LUPOLEN sind leicht an Gewicht und ersparen den Bauarbeitern das Schleppen von überflüssigen Lasten. Diese Arbeitsgeräte sind robust, alte-

rungsbeständig und können nicht rosten. Darum denkt der Fachmann an Geräte aus LUPOLEN, wenn es um Arbeitsrationalisierung auf der Baustelle geht.

Arbeitsgeräte aus LUPOLEN sind

- leicht
- bruchfest
- rostfrei
- formbeständig
- frostfest

Für die Markierung von Baustellen sind Absperrketten aus LUPOLEN ein zweckmäßiges Hilfsmittel. Folie aus demselben Kunststoff ist unentbehrlich für das Abdecken von Materialstapeln und Baumaschinen im Freien.

Wir weisen gern Firmen nach, die Arbeitsgeräte und Folie aus LUPOLEN herstellen.



ein Werkstoff mit Zukunft

Badische Anilin- & Soda-Fabrik AG
6700 Ludwigshafen am Rhein

2830

Senden Sie bitte weiteres LUPOLEN-Informationsmaterial an SBZ

Name

Firma

Anschrift

Vertretung für die Schweiz
ORGANCHEMIE AG
Bellerivestraße 67
Zürich, Telefon (051) 471920



MV - PFÄHLE

**für Zug und Druck
bis 1:1 geneigt**



AG. CONRAD ZSCHOKKE

Alfred Escherstrasse 57 Zürich Telefon 230813

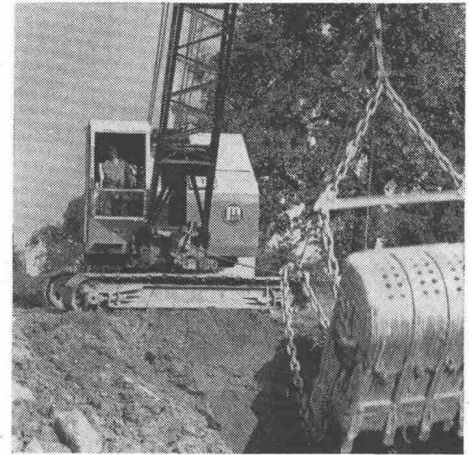
Die A. Marti & Cie. AG ist eine der führenden Bauunternehmungen der Schweiz. Alfred Marti, dipl. Ing. ETH, begann sehr früh mit der Mechanisierung der Baustellen. Heute besitzt seine Unternehmung gegen 200 schwere Erdbewegungsmaschinen.

Vor einigen Monaten kaufte Alfred Marti den ersten 25-B, der in die Schweiz kam, einen 800 l Bagger. «Warum haben Sie diesen hier noch nicht verbreiteten Typ gekauft?» «Die Wahl des Baggers ist von grosser Bedeutung für Erfolg oder Misserfolg einer Arbeit. Beim idealen Bagger stehen Anschaffungspreis und Unterhaltskosten in einem günstigen Verhältnis zu Leistung und Lebensdauer. Zudem müssen wir heute auf einfache Bedienung und einfachen Service achten. Auf Grund unserer jahrzehntelangen Erfahrung wissen wir, dass wir auf die Zuverlässigkeit und Wirtschaftlichkeit jedes Ruston-Modells zählen können.»

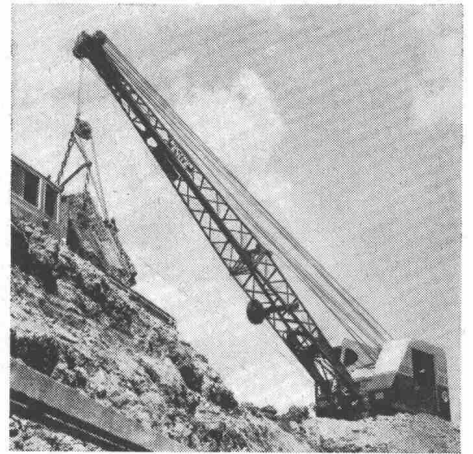
In der Schweiz, wie auf der übrigen Welt, arbeiten mehr Ruston- und Bucyrus-Bagger als andere Fabrikate.

Robert Aebi AG, Zürich, Uraniastrasse 31/33, Telefon 051-23 1750

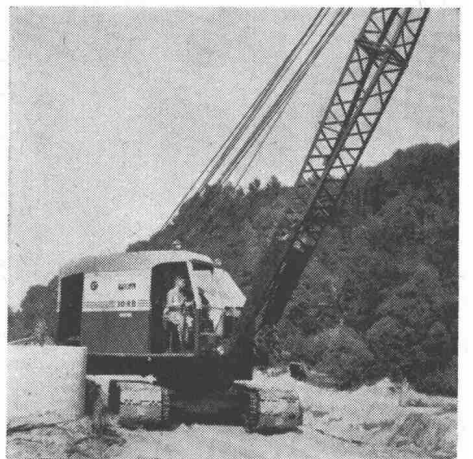
Gottfried Christener, Baggerführer der A. Marti & Cie. AG, sagt von seinem 22-RB: «Ich kenne diese Bagger durch und durch. 18 Jahre fuhr ich einen 15-B. In dieser Zeit wurden 2 Generalrevisionen durchgeführt, sonst habe ich alles selber gemacht. Der Bagger stand nie still. Ich habe gleich gemerkt, dass mein neuer 22-RB aus derselben Familie stammt, er wird sich so gut wie der 15-B halten.»



Seit 13 Jahren ist Albert Hartmann Baggerführer. Ihm wurde der neue 25-B anvertraut, zu dem er meint: «Die niedrige Bauweise und die breiten Raupen geben ihm einen ausgezeichneten Bodenhalt. Dank dem günstigen Übersetzungsverhältnis lässt sich ausserordentlich schnell arbeiten. Alles ist leicht zugänglich: Kupplungen und Bremsen kann ich ohne weiteres selber nachstellen.»



«Beim Aushub einer Autobahn-Unterführung in Le Mont waren der 30-RB und 2 Dumper im Einsatz. In 9½ Stunden schafften wir 1500 m³ weg», sagt Toni Nussbaum, 30-RB Fahrer.



Ruston-Bucyrus



*Mehr Ladeleistung bei
verkürztem Ladevorgang
mit dem neuartigen
Euclid - Schwenklader
L-20 und L-30*

Vergleichen Sie :

**Die erstaunliche
Wendigkeit**

**Gelenksteuerung
Kleinster Wenderadius
Um 51% reduzierter Fahrweg
beim Ladevorgang
Sie lenken die Schaufel
Die Hinterräder laufen immer
in der Schaufelspur**

**Die hohe
Standfestigkeit**

**speziell beim Laden
von schwerem Material
Weiter Radstand
Gute Gewichtsverteilung
Hubkraft Mod. L-20 : 6940 kg
Mod. L-30 : 8400 kg
Max. Entleerhöhe Mod. L-20 : 2,61 m
Mod. L-30 : 2,81 m**

**Die rationelle
Antriebsleistung**

**Allison-Drehmomentwandler
und halbautomat. Getriebe
Differential- und Planeten-
Getriebe in den Achsen
Kein Anhalten beim Gangschalten
Allrad-Antrieb
Differentialsperre**

**Die einfache
Bedienung**

**Ausgezeichnete Sicht nach
allen Seiten
Übersichtliche Anordnung der
Bedienungshebel
Automatische Rückkehr der
Schaufel in Grabstellung**

**Die mühelose
Wartung**

**Beste Zugänglichkeit zu
Antriebsaggregaten und Hydraulik
Keine Abschmiergrube
erforderlich**

Der Unterzeichnete
interessiert sich
für den neuen
Euclid-Schwenklader
L-20 / L-30
und wünscht eine
unverbindliche
Vorführung / Offerte

(Nichtzutreffendes
streichen)

Bitte einsenden an:
Kellmobil AG
Baumaschinen
Kriesbachstrasse 5
Wallisellen ZH

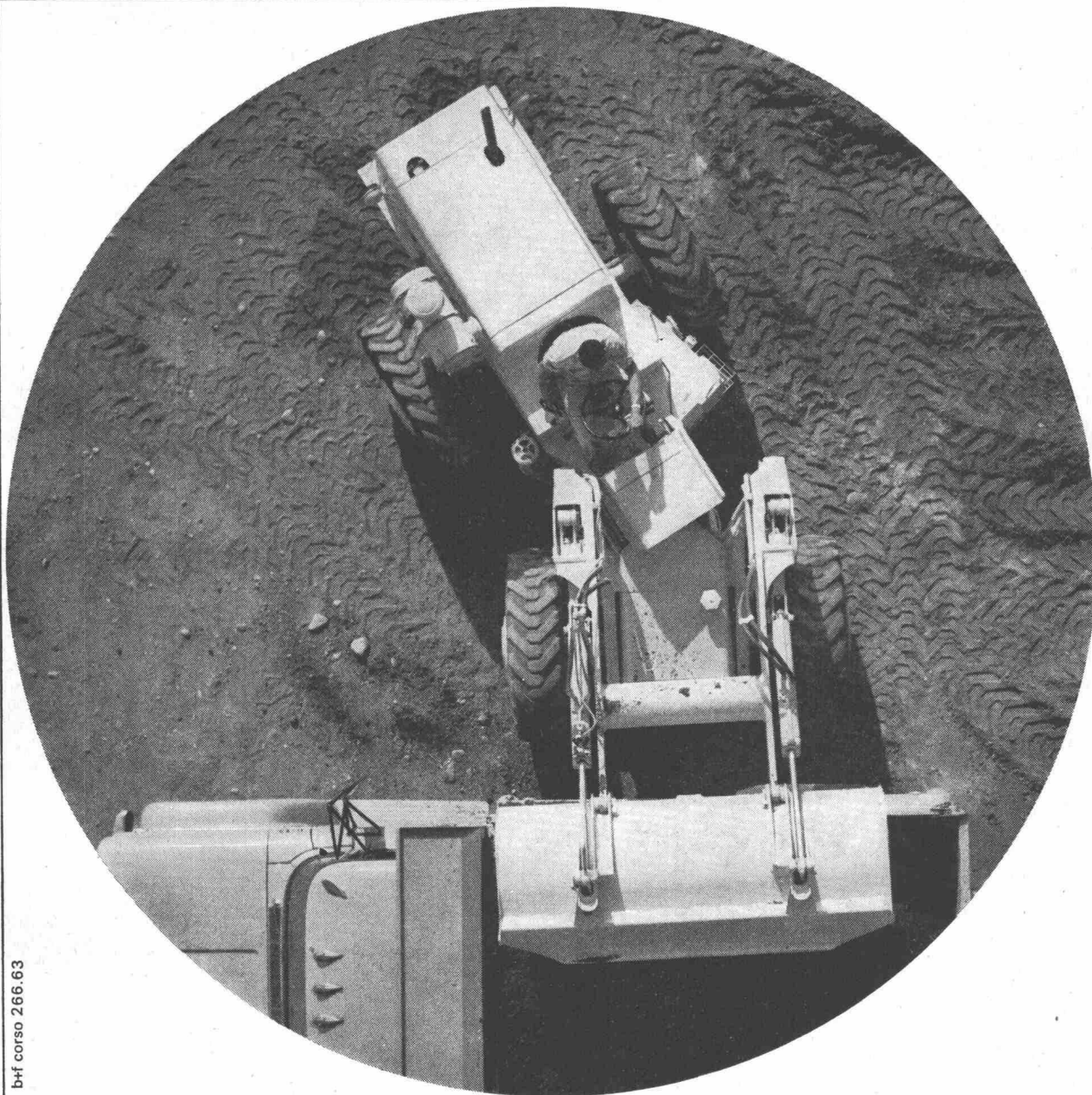
Bon

Name/Firma : _____

Adresse : _____

**Euclid's
bewegen
die Welt**

**Euclid-Schwenklader
ein Produkt
der General Motors
sofort
ab Lager lieferbar**



bhf corso 266.63



Mit diesem Zeichen
werben wir für
die Euclid-Produkte.
Unser Verkaufs-
programm: Rückwärts-
kipper, Scraper,
Bodenentleerer, Bull-
dozer und die
neuen Euclid-Lader.

Kellmobil AG

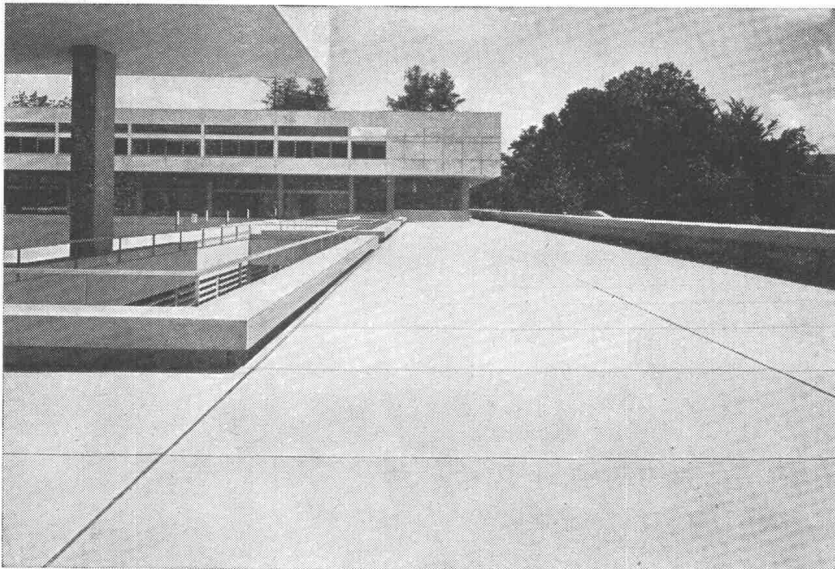
Wallisellen ZH Kriesbachstr. 5 Tel. 051 93 10 33

Asphalt- Emulsion AG

Zürich

Telefon 051 25 88 66 Löwenstrasse 40

AEZ



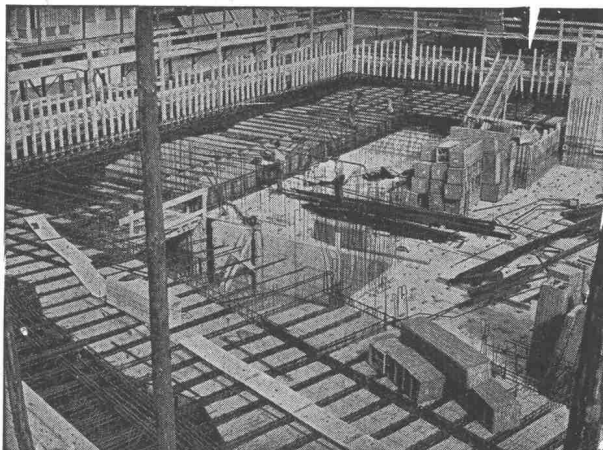
Kantonsschule Freudenberg

Zürich

Terrassenbeläge

Flachbedachungen

Grundwasserisolierungen



ROBUR Schilfrohrzellen für Betondecken

starke, betondichte Hohlkörper
alle Dimensionen, verschiedene Ausführungen

Vorteile: Freie Konstruktion
Ueberbrückung von grossen Spannweiten
Decken ohne Unterzüge
Geringes Eigengewicht (Reduktion bis 200 kg/qm)
Entlastung von Trägern,
Stützen und Fundamenten
Vorzügliche Isolation
Preisgünstig
Offerten und Muster zu Diensten

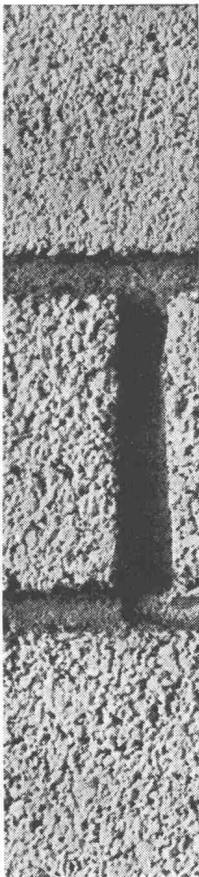
VEREINIGTE SCHILFWEBEREIEN, ZÜRICH

Telephon (051) 28 43 63

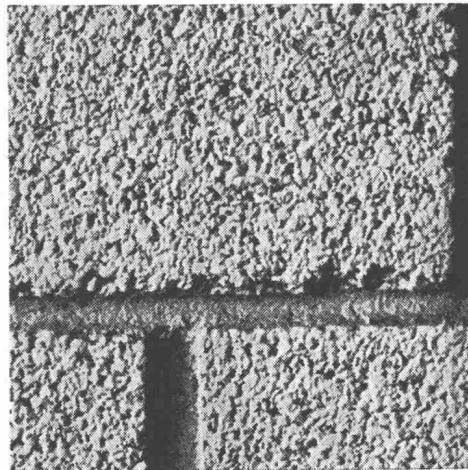


Hürlimann Isolierbaustein

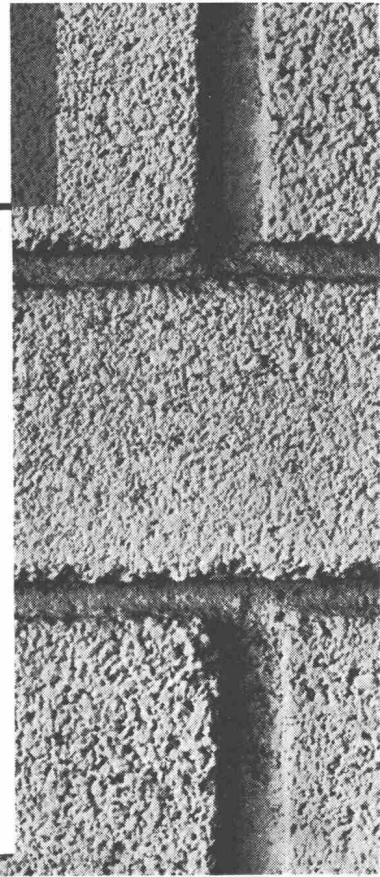
aus gebranntem Tonmergel vom Urmiberg



Alle Verputze aus Zementspritzanwurf,
Kalkgrundputz und Weissputz
(oder nur aus Grundputz und Weissputz)
lassen sich in **normaler Weise** ausführen.



Idealer Träger für jeden Verputz
...die Flächen sind
griffig und rauh!



Die Vorteile liegen klar auf der Hand!

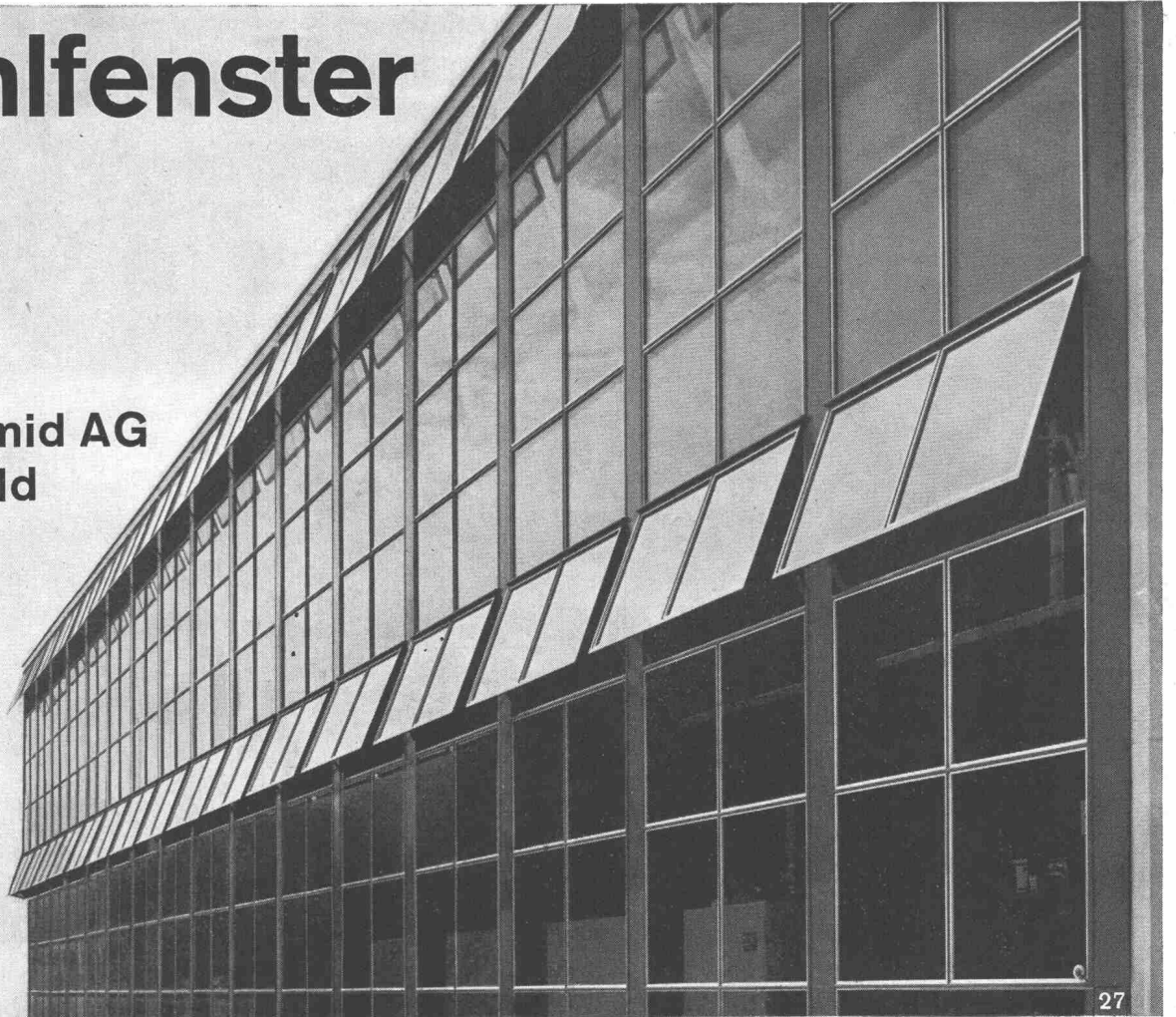
10

1. Das beste Rohmaterial: Tonmergel
2. Gute Isolation
3. Verschiedene Steinmasse
4. Geringer Mörtelverbrauch
5. Leicht zu bearbeiten
6. Lieferung auf den Tag genau
7. Normale Steindruckfestigkeit
8. Genaue Masshaltigkeit
9. Keine Ausblühungen
- 10. Idealer Träger für jeden Verputz**
11. Bauen Sie «billiger» — mit bester Qualität
12. Bewährt und gefragt

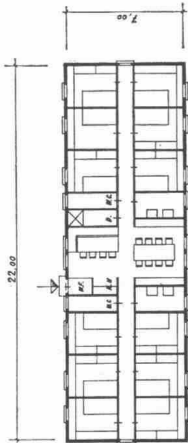
K. Hürlimann Söhne AG, Brunnen, Tel. 043/91046

Stahlfenster

Gebr.
Tuchschmid AG
Frauenfeld

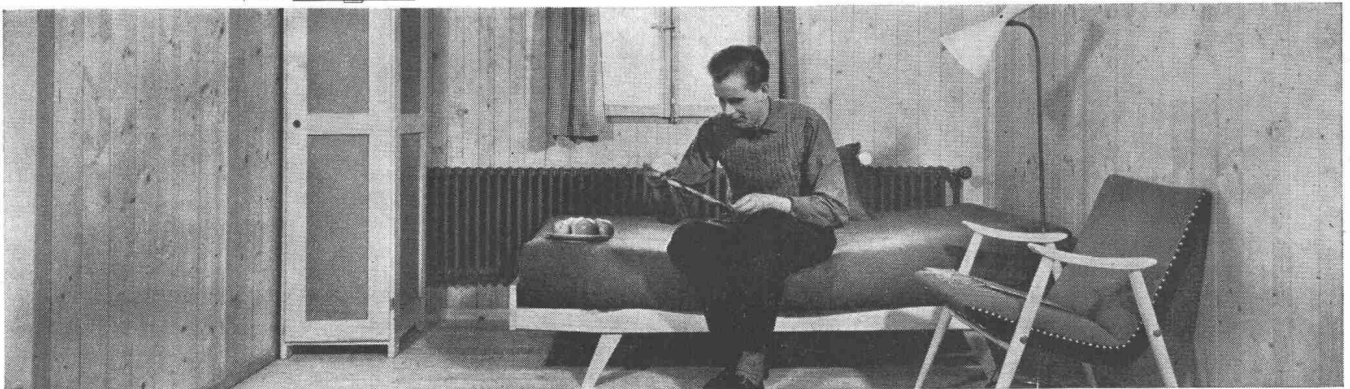


27



Vor- fabriziert... Herag

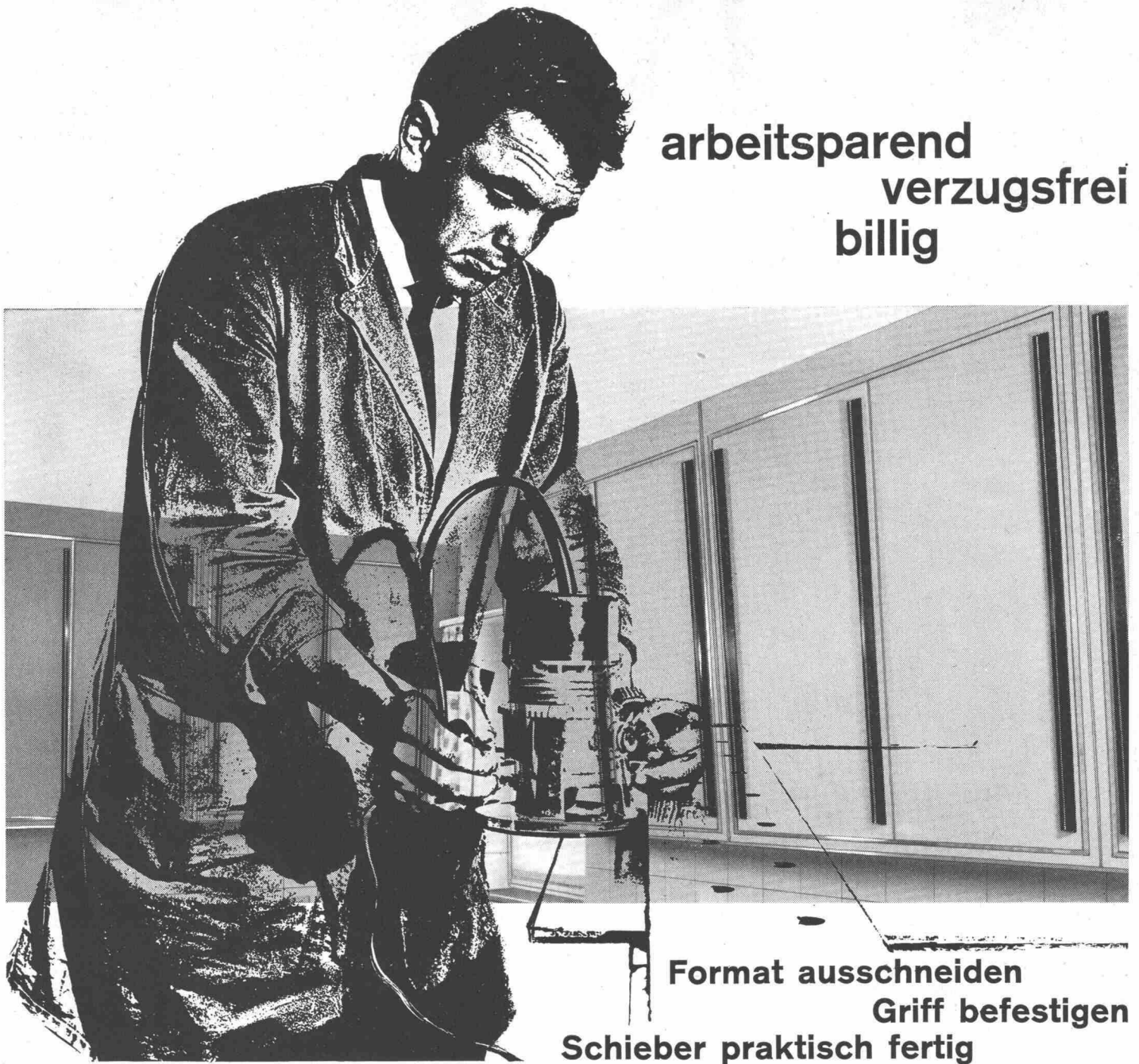
Vorfabrizierte
und zerlegbare Holzbauten
Hector Egger AG
Langenthal BE
Oberriet SG



... ein freundliches Heim für Gast-
arbeiter. Oder Büros, Schulpavillons, Ver-
kaufsräume, Kantinen, Ferienhäuser...
Jedes Raumproblem lässt sich mit
vorfabrizierten Holzbauten lösen.
Vorfabriziert, das heißt u. a. mit wenig

Kosten rasch aufgestellt.
Die Marke Herag kennzeichnet
«vorfabriziert».
Aber Herag kennzeichnet auch Qualität.
Denn einfach vorfabriziert und Herag-
vorfabriziert sind zweierlei.

Auch hier gibt es Unterschiede in der
Verarbeitung und in der Beständigkeit.
Herag-Bauten können Sie nach
jahrelangem Gebrauch wieder zerlegen,
stapeln, verkaufen oder an einem
neuen Ort aufstellen lassen.



arbeitsparend
verzugsfrei
billig

Format ausschneiden
Griff befestigen
Schieber praktisch fertig

durolux

Schieberplatte 5 mm

Zwei Pavatex-Hartplatten — beide Aussenseiten mit gleicher Kunststoffbeschichtung — in einem Arbeitsgang kunstharzverschweisst = verzugsfreier, symmetrischer Aufbau und ausgezeichnetes Stehvermögen, leicht und preisgünstig.

In allen Farben und Dessins wie reine Durolux-Kunststoffplatte 1,3 mm am Lager, Format ca. 123 x 251 cm.

BON (Gewünschtes bitte ankreuzen)

Senden Sie mir eine Durolux-Musterkollektion und -Verarbeitungsanleitung

Nennen Sie mir den nächsten Durolux-Grossisten

Ich möchte evtl. an einem Durolux-Verarbeitungskurs teilnehmen (3 Tage kostenlos) und erbitte nähere Angaben

Name:

Vorname:

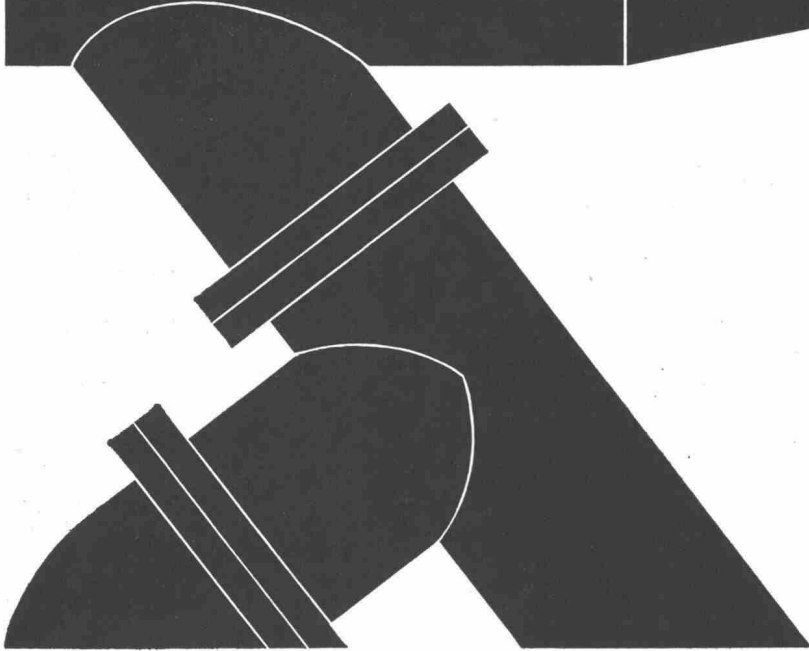
Firma:

Adresse:

Bitte einsenden an Pavatex AG, Postfach, Zürich 27

pavatex

Bezugsquellen und technische Beratung durch PAVATEX AG, Zürich 2, Telefon 051/23 76 76



Rohre und Formstücke
aus Stahlblech
geschweißt
NW-800 ND6-25

Paul Koenig Arbon

Gesenschniede Kesselschniede
Apparatebau Tel. (071) 46 34 34

Bitag AG

Spezialfirma für

Grundwasserisolationen

Starre Innen- und Aussenwannen
Stopfen von Wassereintrüchen
Abdichten von Liftschächten, Luftschutzkellern usw.

Fugenabdichtungen

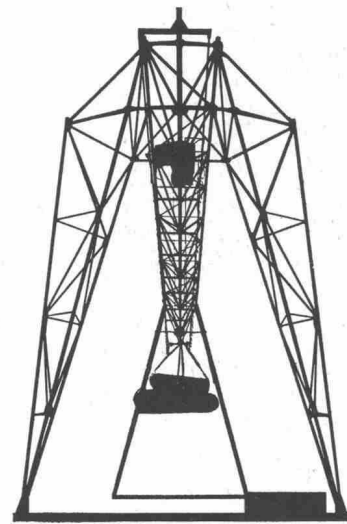
Abdichtung sämtlicher Fugen

Bitumeninjektionen

Horizontalisolationen gegen aufsteigende Feuchtigkeit in bereits bestehenden Gebäulichkeiten (Bruchstein, Sandstein, Beton usw.)
Prompte Ausführung durch

Bitag AG, Zürich,

Talacker 30, Telefon 051/27 18 67



UTO

Krananlagen
Elektrozüge
Aufzüge
Fahrtreppen



Schindler-Aufzug-
und Uto-Kranfabrik AG
Zürich 9/48
Telefon 051/525310

Kapitalerhöhung 1964

von Fr. 500 000.— auf Fr. 2 000 000.— durch öffentliche Ausgabe von

1500 Inhaber-Vorzugsaktien SCOBALIT AG ZÜRICH

à Fr. 1000.— nominal

Die unterzeichneten Stellen legen die neuen Aktien in der Zeit vom 14. bis 31. Januar 1964 zu folgenden Bedingungen zur öffentlichen Zeichnung auf:

- Ausgabepreis:** Fr. 1050.— für jede neue Inhaber-Vorzugsaktie (inkl. Stempel und Spesen).
- Dividende:** Die neuen Aktien sind ab 1. Januar 1964 dividendenberechtigt.
- Vorzugsrechte:** Vorrang in der Dividendenausschüttung bis 6 % und Liquidationsvorrechte.
- Liberierung:** Zugeteilte Titel sind bis 22. Februar 1964 zu liberieren.
- Zuteilung:** Bei einer Ueberzeichnung kann sowohl die Zuteilung der Titel gekürzt als auch das Grundkapital auf einen Fr. 2 000 000.— übersteigenden Betrag festgesetzt werden.
- Titellieferung:** Erfolgt so bald als möglich durch die Zeichnungsstellen.
- Zeichnungsstellen:** **SCHWEIZERISCHE BANKGESELLSCHAFT**
Sämtliche Niederlassungen
SCOBALIT AG ZÜRICH
Direktion, Zürich 1, Postfach

Den Prospekt erhalten Sie auf Verlangen durch die Zeichnungsstellen. Verwenden Sie für diese interessante Kapitalanlage mit guter Rendite und Wachstumschancen nachstehenden Zeichnungsschein.

Zeichnungsschein Scobalit AG Zürich, Kapitalerhöhung 1964 von Fr. 500 000.— auf Fr. 2 000 000.—

Der / Die Unterzeichnete _____ zeichne _____ hiermit

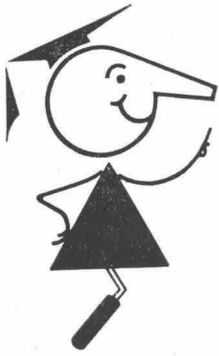
_____ Inhaber-Vorzugsaktien der SCOBALIT AG ZÜRICH, von je Fr. 1000.— Nennwert

mit Dividendenberechtigung ab 1. Januar 1964 zum Emissionspreis von Fr. 1050.—, einschliesslich eidgenössischer Titelstempel und Emissionsspesen.

Er / Sie verpflichte _____ sich, die zugeteilten Titel gemäss den im Prospekt festgesetzten Bedingungen bis spätestens 22. Februar 1964 zu liberieren. Diese Zeichnung ist verbindlich bis zum 30. März 1964 und ist auch dann gültig, wenn die im Prospekt vom 31. Dezember 1963 beschriebene Kapitalerhöhung überzeichnet und durch die Generalversammlung eine Erhöhung des Grundkapitals über Fr. 2 000 000.— hinaus beschlossen wird, wobei es gleichgültig ist, welcher Fr. 2 000 000.— übersteigende Betrag an Grundkapital schlussendlich festgesetzt wird.

_____, den _____ 1964
Ort Datum

Adresse: _____ Unterschrift: _____



seit
1923

Tricosal®

BAU-CHEMIE TURGI AG BASEL 230016
ZÜRICH BELLINZONA

Zement-Schnellbinde- und Dichtungsmittel, Plastifizierer, Verzögerer, Beton-Reinigungsmittel, Gipsverzögerer, Fugenbänder, Spritzbeton, Injektionen, Abdichtungen, Plastikfolien-Dichtungen, Kunststoffe, Frostschutzmittel
Grundwasserwannen aus PVC-Folien 1—2 m/m



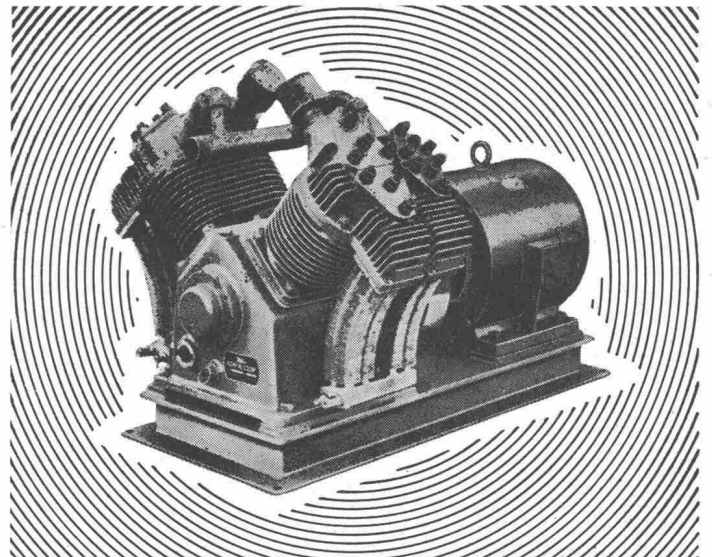
STEEB

WOHNRAUM-DACHFENSTER



kondensfrei · wärmeisolierend · luftdicht
leichtgängig · einbaugünstig · formschön

Hermann Studer Spenglerei Adliswil
Webereistrasse 459 Telefon 051 / 91 31 54



Haug KOMPRESSOREN

VAKUUMPUMPEN LUFTFILTER FÜR JEDEN ZWECK

FRITZ HAUG AG., MASCHINENFABRIK, ST. GALLEN

AUSSTELLUNG UND VORFÜHRUNG BEI

ERNST HAUSAMANN & CO. ZÜRICH 3 45

UETLIBERGSTRASSE 15



Schruppen Trennen

und
wirtschaftlich mit

Tiger-Flex

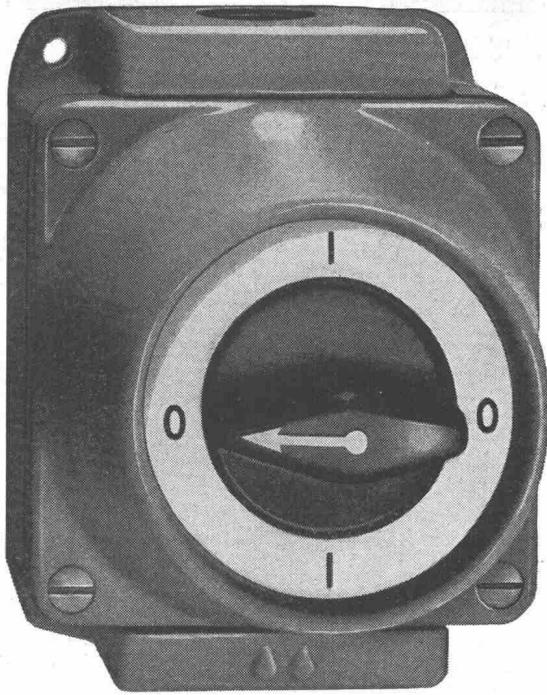
Scheiben mit
angriffig und schnitt-intensiv

im Fachhandel erhältlich
Generalvertretung und Bezugsquellenachweis:

Maschinen AG

Maschinen AG Bern
Nordring / Birkenweg 61
031 42 00 55





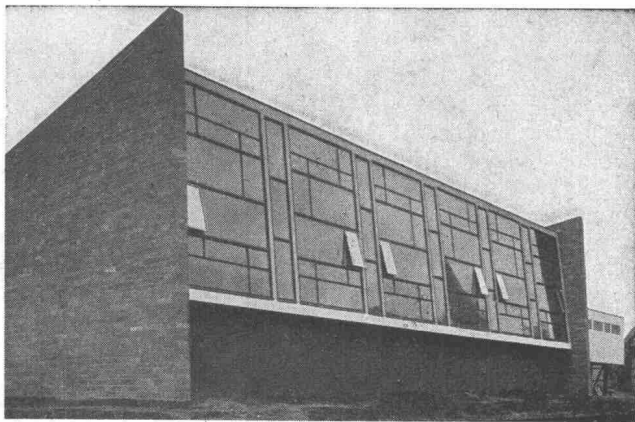
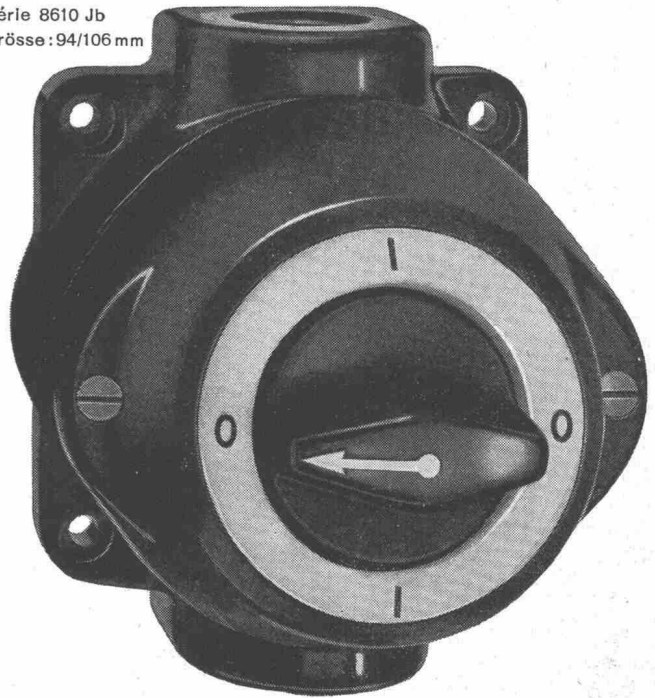
Série 8610G Grösse: 90/115 mm

Adolf Feller AG Horgen

Drehschalter aus Grauguss
und Isolierpresstoff 10-25A/
500V für nasse Räume

Feller 

Série 8610 Jb
Grösse: 94/106 mm



Mipolam Kunststoff-Fenster VERWO – die moderne Lösung für moderne Bauten. Seit Jahren bewährt und für repräsentatives Bauen begehrt. Die besonderen Vorteile:

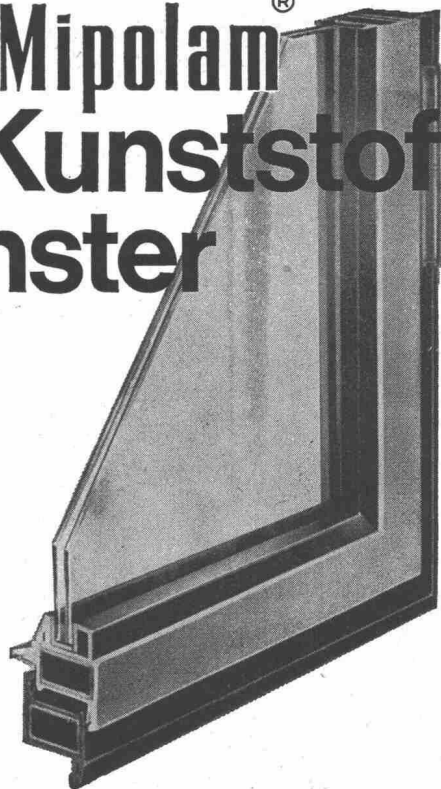
- Grosse Stabilität
- keine Malerarbeit
- witterungsbeständig
- Verbundverglasung
- vorzügliche Abdichtung
- gute Wärme-Isolierung
- starke Schalldämpfung
- lichtechte Farben
- keine Unterhaltskosten
- leichte Reinigung.

Mipolam Kunststoff-Fenster VERWO – Kunststoffprofile von technisch und ästhetisch vollendeter Form, fugenlos über Vierkant-Stahlrohre gezogen. Für alle Flügeltypen, in verschiedenen Farben, Profilierungen und Dimensionen. Bitte Prospekt verlangen.

VERWO

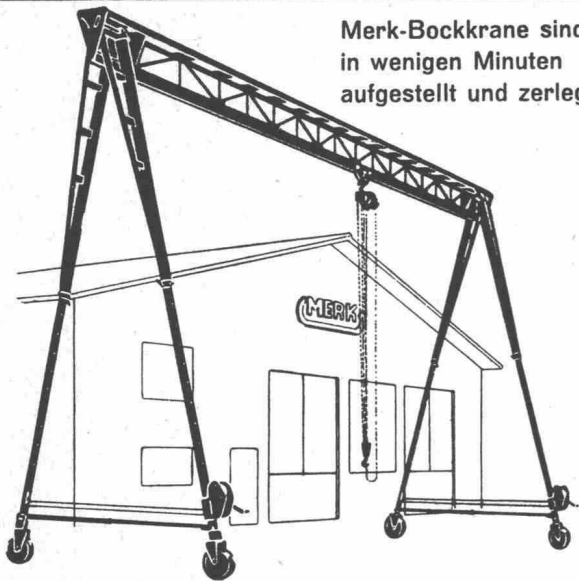
VERWO A.G. PFÄFFIKON SZ TELEFON 055 / 54455

**Mipolam[®]
Kunststoff-
Fenster**



Zerlegbare Bock-Krane

MERK



Merk-Bockkrane sind
in wenigen Minuten
aufgestellt und zerlegt

Modelle ab 500 kg Tragkraft bis zu den grössten Dimensionen. Praktisches Zubehör: Höhenverstellung, Spannweitenverstellung, Lenkrollen, Gummiräder.

Hans Merk Maschinenfabrik Dietikon/ZH

Telefon 051 8891 21

Aktiengesellschaft

KUMMLER & MATTER

Verzinkereiwerke

Däniken SO

Telephon (062) 6 11 54/55

Als Spezialfirma auf dem Gebiete des

Korrosionsschutzes

empfehlen wir uns für:

Vollbadverzinkung

Langbäder bis zu 20 m Länge

Tiefbäder für Stücke bis zu 1,6 m ϕ

Isolierung

von Röhren gegen Korrosion mit Bitumen und Glas-
schleier- oder Jutebandagen

Fabrikation der KUMA-Gitterroste

Kurzfristige Bedienung — Prompter Zustelldienst

«WIPPERMANN»

Präzisions-Rollenketten-
Antriebe

seit 1892



Komplette
Antriebe ab Lager

Verlangen Sie Katalog 160 B

WILH. PLÜSS ZÜRICH 1

Talstrasse 66 · Tel. (051) 275201/272780 · Postfach Zürich 39

Zähneschleifen an eingesandten Stirn- und Schraubenrädern



Geschliffene Zahnräder

Sauter/Bachmann & Cie,
Zahnräderfabrik
Netstal Gl.