

Objektyp: **Advertising**

Zeitschrift: **Schweizerische Bauzeitung**

Band (Jahr): **82 (1964)**

Heft 30

PDF erstellt am: **12.07.2024**

Nutzungsbedingungen

Die ETH-Bibliothek ist Anbieterin der digitalisierten Zeitschriften. Sie besitzt keine Urheberrechte an den Inhalten der Zeitschriften. Die Rechte liegen in der Regel bei den Herausgebern. Die auf der Plattform e-periodica veröffentlichten Dokumente stehen für nicht-kommerzielle Zwecke in Lehre und Forschung sowie für die private Nutzung frei zur Verfügung. Einzelne Dateien oder Ausdrucke aus diesem Angebot können zusammen mit diesen Nutzungsbedingungen und den korrekten Herkunftsbezeichnungen weitergegeben werden. Das Veröffentlichen von Bildern in Print- und Online-Publikationen ist nur mit vorheriger Genehmigung der Rechteinhaber erlaubt. Die systematische Speicherung von Teilen des elektronischen Angebots auf anderen Servern bedarf ebenfalls des schriftlichen Einverständnisses der Rechteinhaber.

Haftungsausschluss

Alle Angaben erfolgen ohne Gewähr für Vollständigkeit oder Richtigkeit. Es wird keine Haftung übernommen für Schäden durch die Verwendung von Informationen aus diesem Online-Angebot oder durch das Fehlen von Informationen. Dies gilt auch für Inhalte Dritter, die über dieses Angebot zugänglich sind.

Fenster



Kiefer Zürich

Tiefbohr- u. Baugesellschaft AG

Zürich

Mellingen

Bern

Baugrunduntersuchungen

Sondierbohrungen - Rotationskernbohrungen

Injektionen - Schnellfilteranlagen System «Peter»
(+ Pat.)

Bohrbetonpfähle, Vertikale Grundwasserfassungen

Horizontale Grundwasserfassungen «System Ranney»

TB



Raoul Casella
dipl. Arch., in Lugano
Präsident der G.E.P.
gewählt in Lausanne
am 30. Mai 1964

Inhalt

Grusswort des neuen G. E. P.-Präsidenten. Von R. Casella	521
Reibungsdruckverluste in Asbestzement-Rohrleitungen. Von H. H. Schicht	521*
75 Jahre Kulturtechnik, ein Ausblick. Von H. Grubinger	525*
Geschäftshaus Möbel-Schwarz in Zürich	530*

Nekrologe

Alfred Dapples, Carl Zweifel, J. Robertson Finnicome	531*
--	------

Mitteilungen

Eidg. Technische Hochschule. Neue Tendenzen im Schulbau	531
---	-----

Wettbewerbe

Pfarreiheim Herisau. Schulhausanlagen in Niederwangen und Oberwangen, Gemeinde Köniz	532
--	-----

Mitteilungen aus der G. E. P.

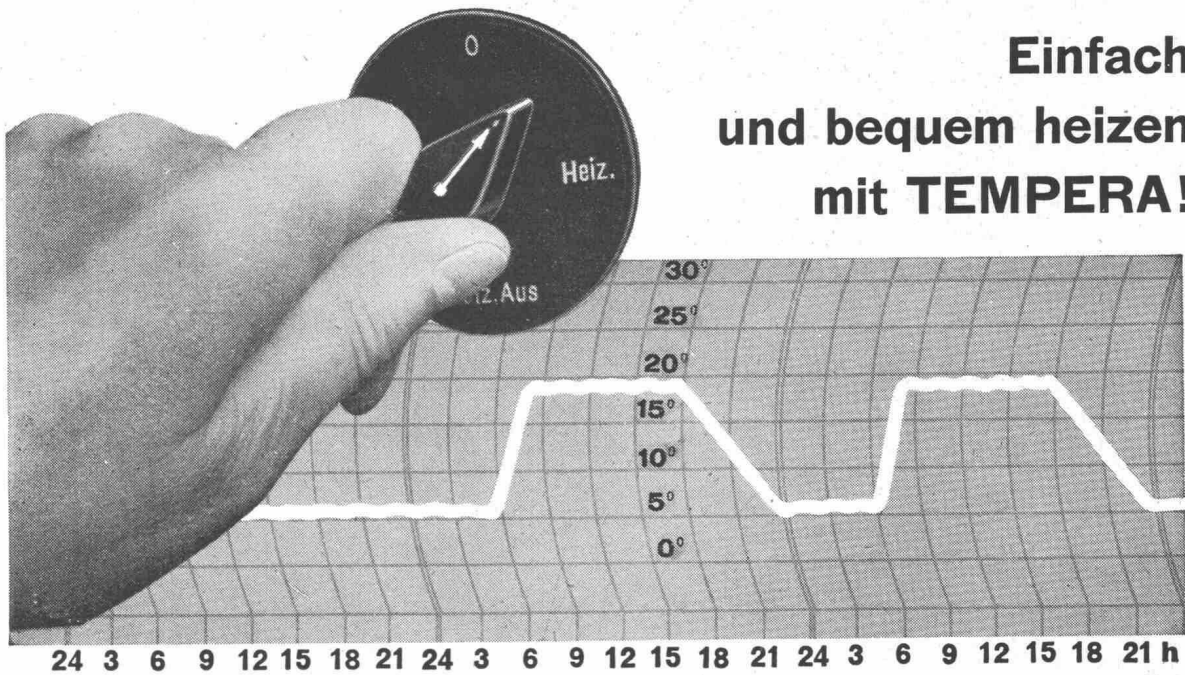
Protokoll der 56. Generalversammlung	532
--	-----

Ankündigungen

Konferenz über Hochspannungsübertragung in London. Il romanico pistoiese. Giornate italiane della costruzione in acciaio. The institution of electrical engineers, London. Messtechnik und Gerätebau, Konferenz in Stockholm. Studienreise für Baufachleute und Architekten nach den USA und Kanada. ETH, Architektur-Abteilung	534
---	-----

Steinzeug
Steinzeugfabrik
Embrach AG
für Kanalisation
und chemische Industrie
Embrach/ZH
Embrach

Einfach und bequem heizen mit TEMPERA!



Die LUFTHEIZUNG ist in den meisten Fällen die zweckmässigste Lösung für die Beheizung von Werkstatträumen, Montage- und Einstellhallen, Versammlungsräumen, Kirchen, Kinos usw.

Eine gute Luftheizung, welche die gestellten Anforderungen erfüllen und einen wirtschaftlichen Betrieb gewährleisten soll, muss fachgerecht projektiert und ausgeführt werden. Nur die besten Apparate und Bestandteile sind gut genug. Eine «Tempera»-Luftheizung vereinigt in sich sorgfältige Planung, einwandfreie Ausführung und erstklassige Materialien. «Tempera»-Luftheizöfen sind direkt ölgefeuert. Sie zeichnen sich durch lange Lebensdauer, höch-

sten Wirkungsgrad und gefällige Form aus. Für jeden Zweck ist die geeignete Ausführung vorhanden.

Ölbrenner bekannter Schweizer Marken werden mitgeliefert. Auf Wunsch überlassen wir dem Kunden die Wahl des Brenners.

Ihr Heizproblem wird durch unsere Fachleute gewissenhaft und zweckmässig gelöst. Senden Sie uns Projektunterlagen oder fordern Sie unseren Besuch. Wir beraten Sie unverbindlich.

Unser Fabrikationsprogramm umfasst – ausser Luftheizung – lufttechnische Anlagen jeder Art sowie Trocknungsanlagen.

TEMPERA-Luftheizung

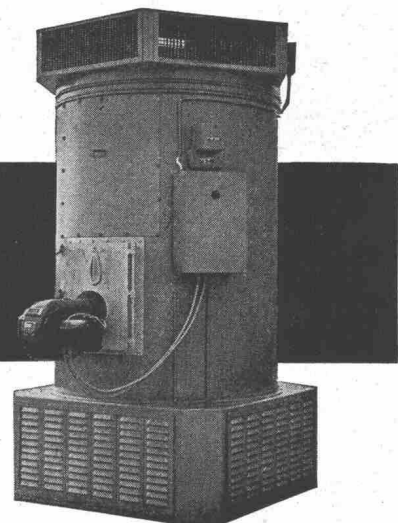
Schweizer Fabrikat

dübi

DÜBI & CO., HERZOGENBUCHSEE

Lufotechnische Anlagen

Telephon (063) 5 18 59





Michigan Modell 45-A eine robuste Allzweckmaschine

mit Perkins-Dieselmotor 74 PS, Schaufelinhalt 960 l, Ausschütthöhe 2,54 m, Allradantrieb, Drehmomentwandler, 4 t Hubkraft und 5 t Gesamtgewicht. Das sind – nebst dem äusserst günstigen Preis und den bekannten Michigan-Vorteilen – die Hauptmerkmale. Überzeugen Sie sich persönlich durch einen Probeeinsatz; Sie werden erstaunt sein!

b+h corso 273.63A

Charles Keller Baumaschinen, Tel. 051/93 39 33



Charles Keller Wallisellen ZH
Keller

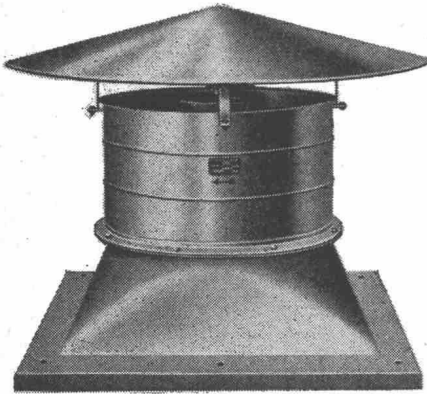
Baumaschinen von Weltruf!



Dachventilatoren Marelli

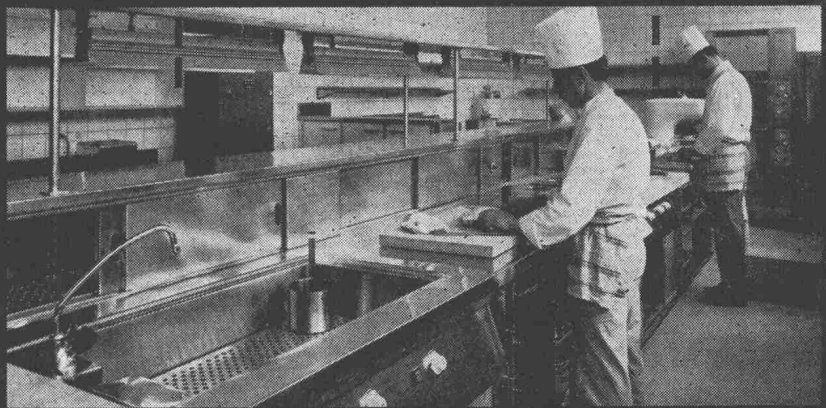
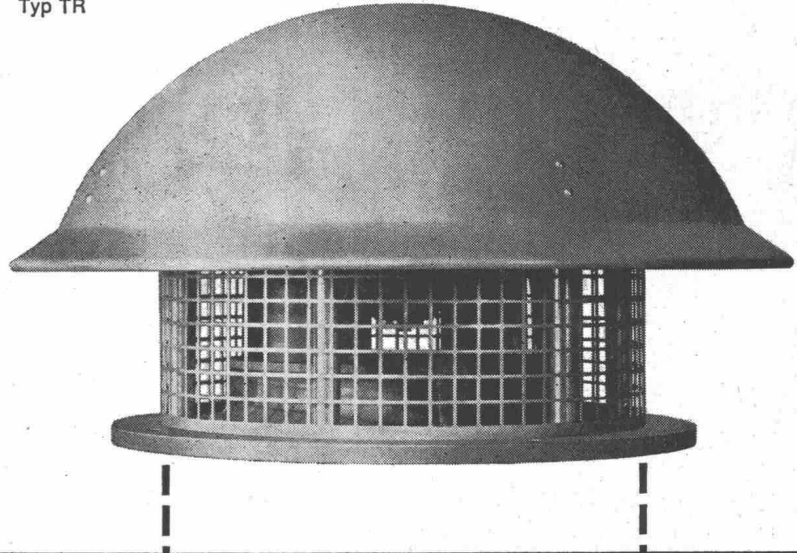
für Komfort- und Industrieanlagen

Typ TA



Wirkungsvolle Entlüftung von Küchen-, Bad- und WC-Räumen, Werkhallen, Lageräumen usw. und zum Absaugen der Rauchgase von Heizungsanlagen. Bei Stillstand des Ventilators wird die natürliche Entlüftung nicht unterbrochen. Vier verschiedene Ausführungen je nach Einsatz.

Typ TR



Elektromaschinen AG Genf

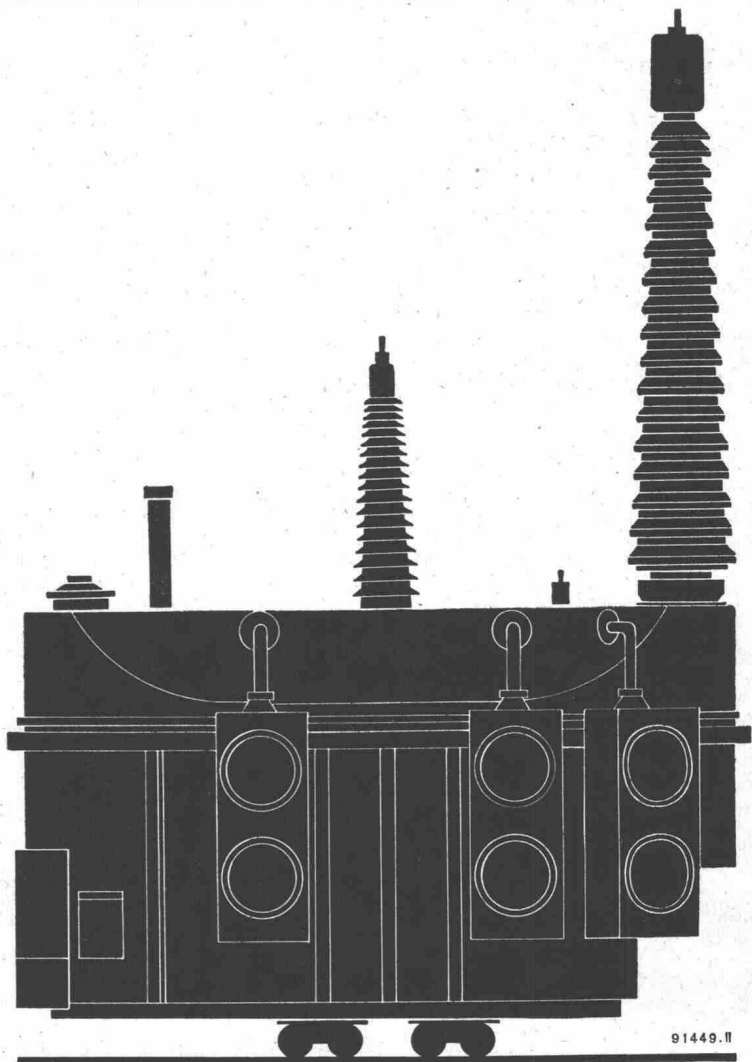
Zürich, Schaffhauserstrasse 343, 051 48 14 40
Genf, rue du Rhône 59, 022 25 52 37

750 000 V

**750 000 Volt
Betriebsspannung
an der Expo 64
Lausanne**

Brown Boveri zeigt erstmalig in der Welt sämtliche Elemente – Transformator, Überspannungsableiter, Druckluftschnellschalter, Stromwandler, Spannungswandler und Pantographentrenner – für eine 750 000-Volt-Umspann- und Schaltanlage

Ähnliche Spitzen-erzeugnisse hat Brown Boveri gegenwärtig für das 735 000-Volt-Netz Manicouagan — Montreal der Quebec Hydro-Electric Commission, Kanada, in Auftrag; anfangs 1966 werden sie dem Betrieb übergeben



AG. Brown, Boveri & Cie., Baden-Schweiz

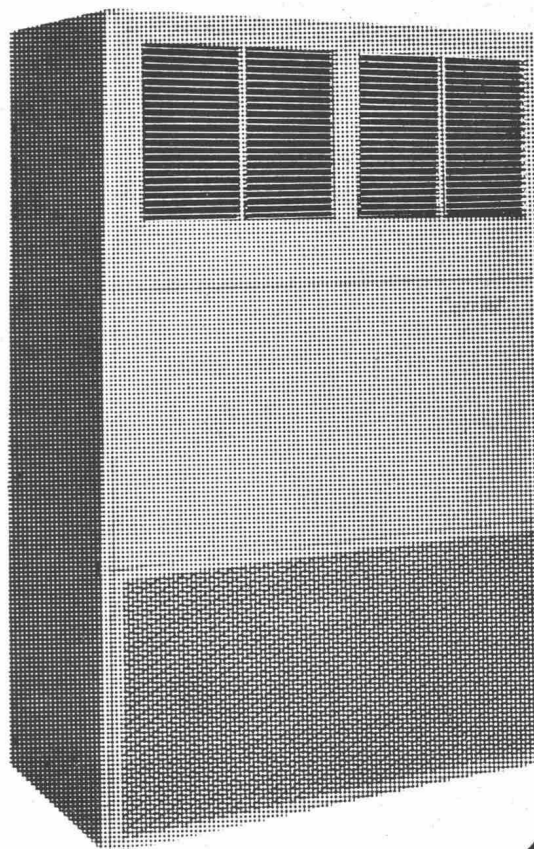
**BESSERES
KLIMA
HÖHERE
LEISTUNG**

Carrier

Wir projektieren und
erstellen

Lüftungs- und Klimaanlagen

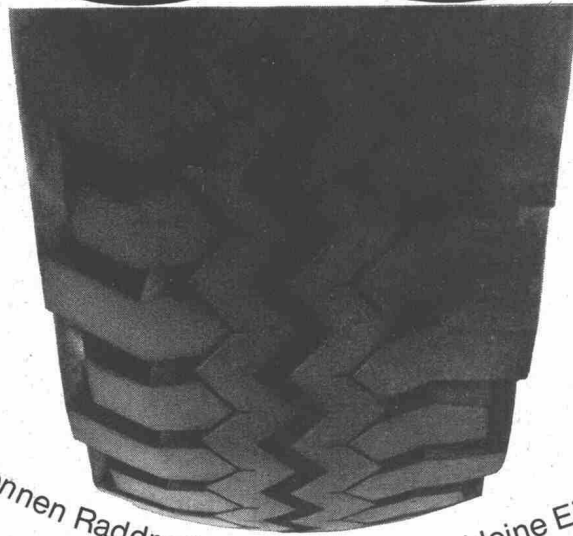
für alle Zwecke.
Verlangen Sie
unverbindlichen
Vertreterbesuch.
Wir beraten Sie gerne.
Tel. 45 46 24.



**BRUNO
LANDMANN**

Lüftungen
Klimaanlagen
Thujastrasse 8
Zürich 2/38
Telefon 051/45 46 24

bt



Bis 6 Tonnen Raddruck.

Grosses Schluckvermögen, kleine Einbautiefe.

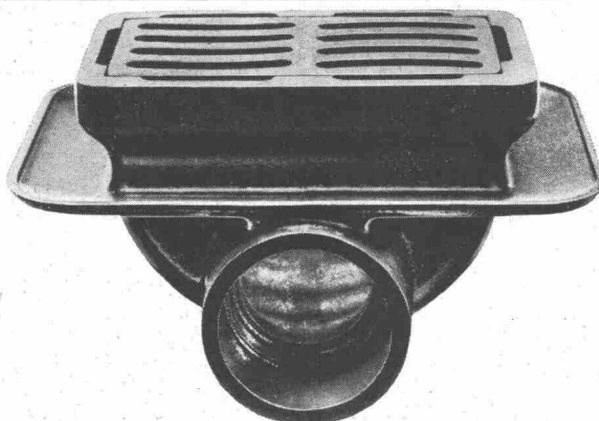
Für den Einbau in Autobahnbrücken, Strassentunnels und Parkterrassen.

VON ROLL Entwässerungskasten aus Gusseisen.

Gusseisen: das bewährte Rohmaterial

für hohe Belastung und lange Lebensdauer.

Die niedrige Bauart des neuen **VON ROLL** Entwässerungskastens aus Gusseisen ist speziell geschaffen für den modernen Strassenbau. Zusätzliche Schlitze in der Gehäusewand sorgen für einen pfützenfreien Fahrbahnrand. Ausführung mit normiertem Oberteil und unterschiedlichem Unterteil, d. h. Nr. 12 mit senkrechtem, Nr. 10 mit seitlichem Ablauf. Verlangen Sie unser Massblatt K 1811. VON ROLL AG. Werk Klus



430

PAUL KOLB AG



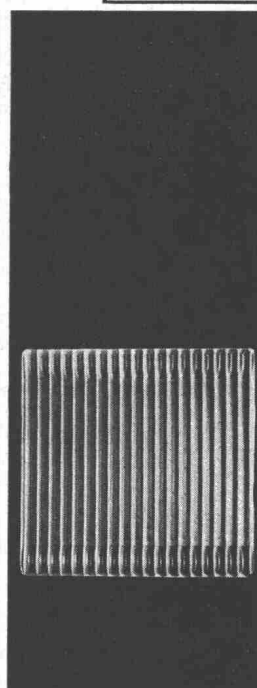
kalt



warm



wärmer



AGA



SVEN

Generalvertretung
Paul Kolb AG, Bern
Thunstrasse 73
Tel. 031 44 14 11/12
Verkauf und Service:
Fritz Keller
Zypressenstrasse 27
Winterthur 8
Tel. 052 2 87 92

Eine Heizung mit verbundenen Augen kaufen?
Wer täte das?
Immerhin, früher oder später wären Sie auf jeden Fall der Wärme nachgegangen - und damit unfehlbar auf AGA und SVEN gestoßen!

AGA

AGA Radiatoren gehören zu den formschönsten Modellen auf dem Weltmarkt und sind aus 1,4 mm dickem Spezialstahl hergestellt. AGA Radiatoren stammen aus berühmtem Hause und vermitteln Wärme in bester Form.

SVEN

SVEN, die Heizung aus Schweden, die Öl, Holz, Kohle und Abfälle verbrennt, ist zudem noch ein leistungsfreudiger Warmwasserspender. SVEN Heizkessel und Ölbrenner aus Schwedenstahl sind in Form und Qualität echt nordisch.

überragende
Eigenschaften der
neuen Pavatex-Qualität

Hart braun 5 mm

anstelle von
Hart Tertia
5 mm

Mehr Leistung
zum alten Preis!

Festigkeit - erhöht
bisher unerreicht
geschlossene Ober-
fläche
Nageln - prima
Fräsen, Leimen,
Streichen - sehr gut

ab sofort in den Formaten

122 x 200 cm	122 x 300 cm
122 x 225 cm	122 x 500 cm
122 x 250 cm	—
122 x 275 cm	150 x 360 cm

Nach Inbetriebnahme der neuen
Hartplattenanlage in Cham wird das
Mass 150 x 360 cm durch folgende
Grossformate ersetzt:

205 x 220 cm	205 x 300 cm
205 x 260 cm	205 x 520 cm

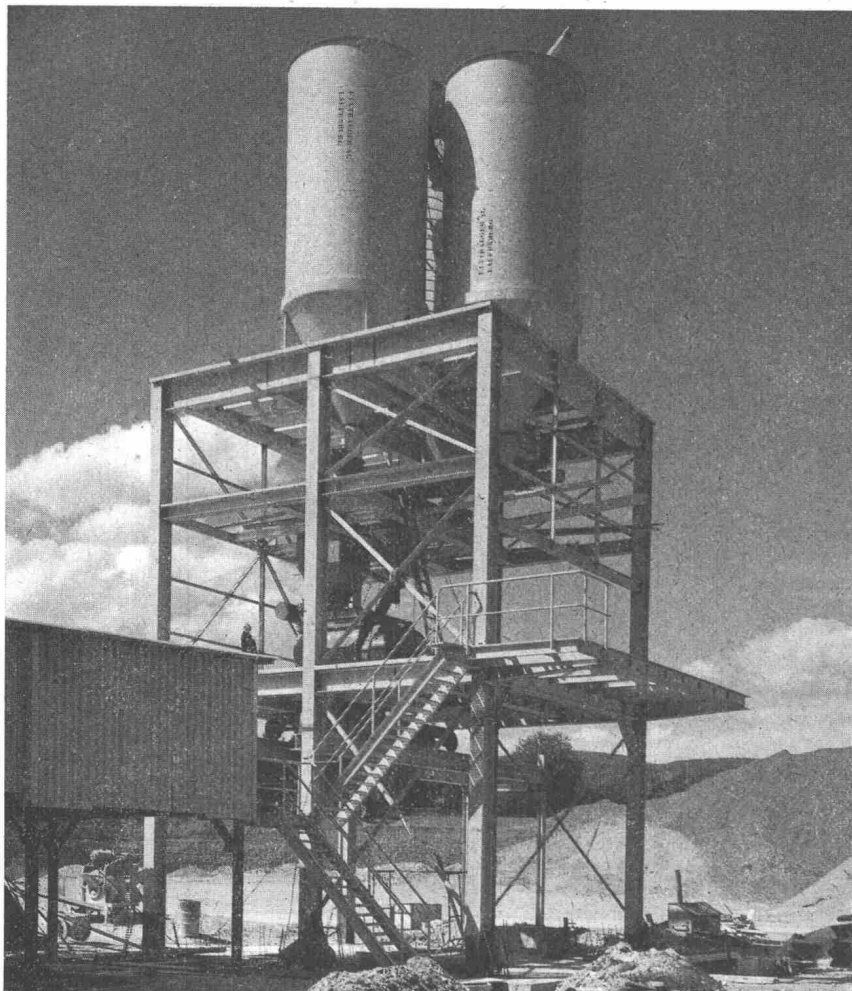
pavatex®
eingetragene Schutzmarke

Hart braun 5 mm -
ein neuer Leistungs-
beweis von Pavatex

jetzt noch besser geeignet für Unterlagsböden
Decken- und Wandverkleidungen,
Verschalungen, Schaufensterausbauten,
Furnierarbeiten, Türfüllungen,
Kastenrückwände, Ausstellungsfiguren,
Unterdächer usw.

Technische Beratung und Bezugsquellennachweis durch
PAVATEX AG
Zürich 2
Tel. 051 23 76 76

pavatex



Kieswerk Boningen

Unser Lieferprogramm:

Aufbereitungsanlagen

**Stahl- und
Eisenkonstruktionen**

**Fix 1 }
2 } Schalungsträger
3 }**

B.K. Schalungsträger min. R. = 1,00 m

Säulenzwingen

Gleitschalungen

FIXTRÄGER AG.

Stahlbau

LAUFENBURG AG

Tel. 064 - 7 35 21



**Unverwüstlich
sind**

**Flintkote-
Industrieböden**

Flintkote — der Strapazierbelag für höchste Belastungen in
Fabrikationsräumen, SBB-Güterschuppen, PTT-Verladerampen,
Lagerhallen, Werkstätten, Speditionsräumen usw.
Flintkote — fugenlos, schalldämpfend, staubfrei, gleitsicher,
bedarf keiner Pflege!

Wanner AG Horgen

rolba

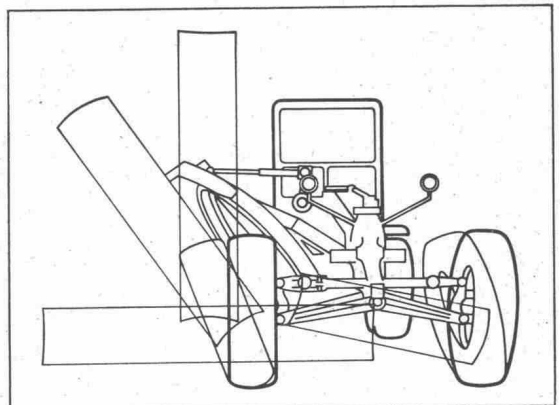


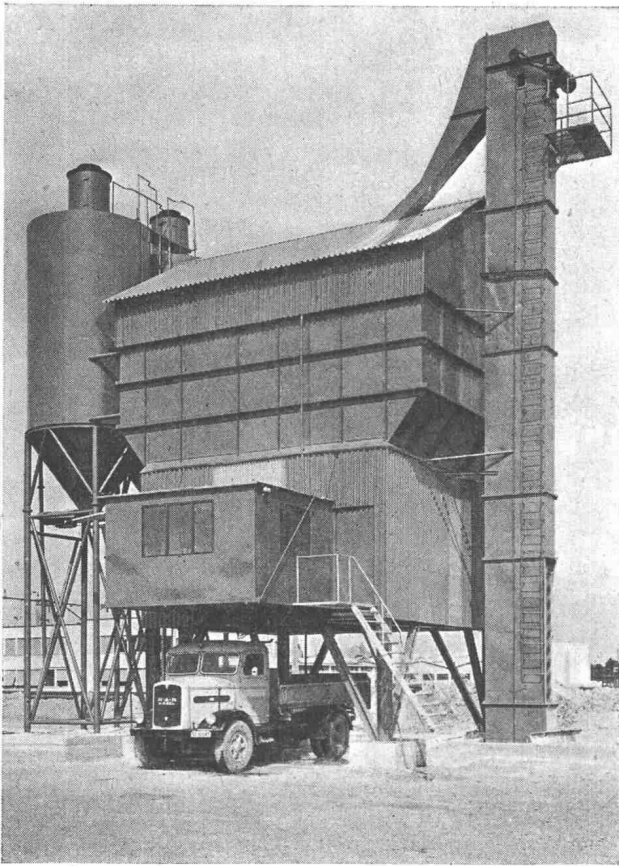
VOLVO-BOLINDER- MUNKTELL- Motorgrader VHK 115

Dieselmotor mit grosser Kraftreserve und langer Lebensdauer – 110 PS

sperrbares Differentialgetriebe ergibt bequemes Fahren engster Kurven und schont die Reifen
hydraulische und mechanische Steuerung
BOLINDER-MUNKTELL hat über 40 jährige Erfahrung im Bau von Strassenhobeln

Verlangen Sie Offerte und Referenzen bei
ROLBA AG Bärengasse 29 Zürich 1





FEJMERT-Betonfabriken

mit FEJMERT-Zwangsmischer von S-1500 bis S-6500 Liter Fassungsvermögen; auch für Grossbaustellen geeignet.

Steuerungsmöglichkeiten:
vollelektronisch, halbautomatisch oder manuell.

Lieferung betriebsbereit.

Ersatzteillager und Kundendienst.

Referenzen.

Besichtigung der abgebildeten FEJMERT-Betonfabrik jederzeit nach Anmeldung möglich.

Die Erfahrung hat gezeigt, dass für wirtschaftlichen Betrieb von Betonfabriken mit Vorteil der FEJMERT-Zwangsmischer S-4250 Liter Füllvermögen = 3 m³ Frischbeton eingesetzt wird.

Sie benötigen somit keine Frischbeton-Vorsilo; keine Wartezeit der Lastwagen. Sie mischen gesamthaft in einem Spiel!

Ralf Griepenkerl

Hofbergstrasse 30, Wil SG, Tel. (073) 6 37 50

316

WALO

Strassenbau

Tiefbau

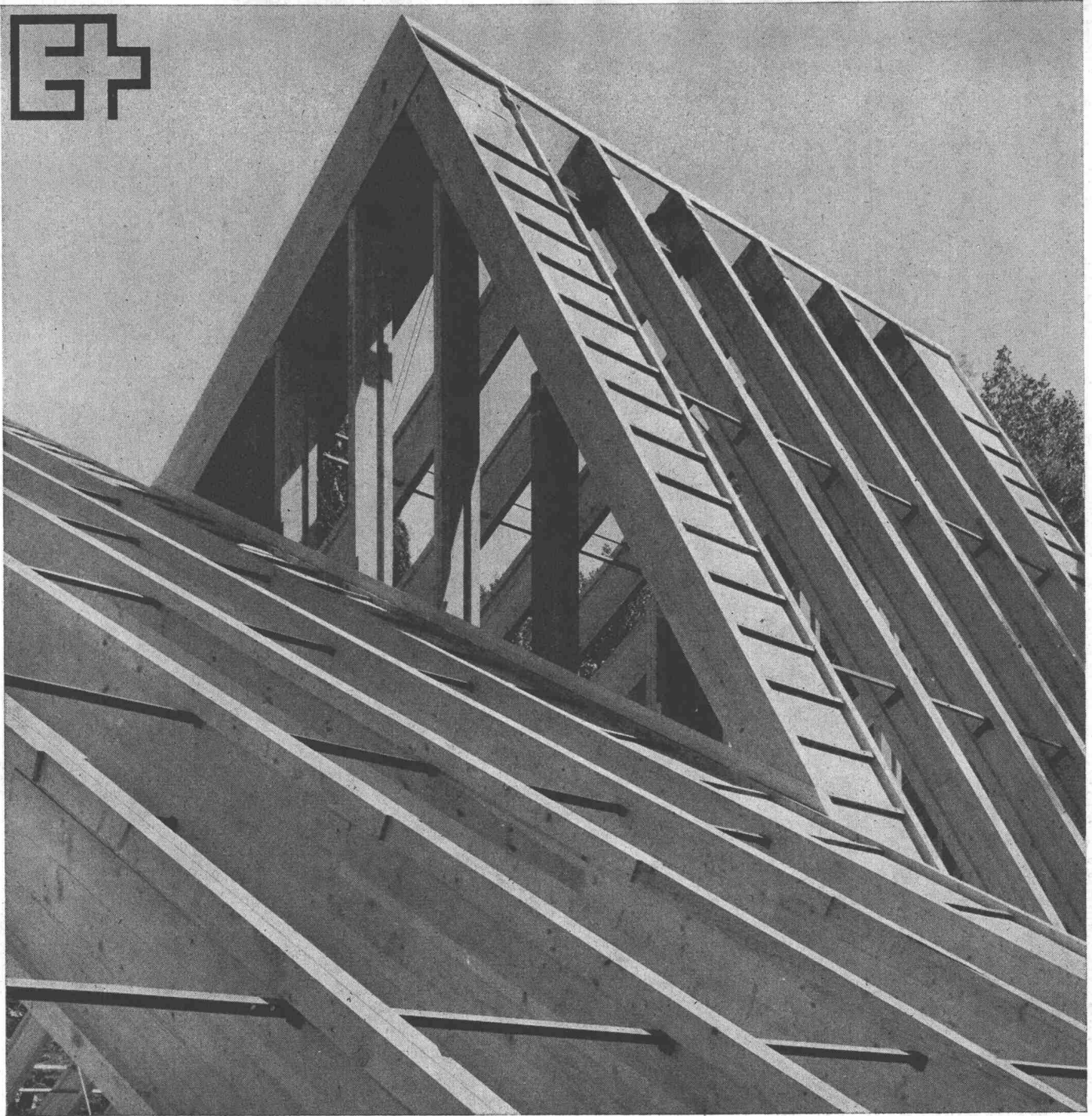
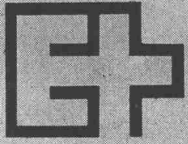
Geleisebau

Industrieböden

WALO

WALO

Bauunternehmung Walo Bertschinger AG



Seit ihrer Gründung hat die CIBA an jeder Schweizerischen Landesausstellung teilgenommen. In Lausanne wirkt sie an der unter dem Patronat der Schweizerischen Gesellschaft für Chemische Industrie stehenden Chemieschau mit. Aber nicht nur hier.

Kunststoffe der CIBA, seit langem in den verschiedensten Industriezweigen bewährt, finden vor allem als Binde- und Klebmittel sowie als Rohstoffe für den Oberflächenschutz in zunehmendem Maße auch Eingang in das Bauwesen. Damit sind sie, vielleicht weniger offensichtlich als in der Chemieschau, auch in vielen anderen Sektoren der EXPO vertreten.

Ein Beispiel für viele bietet der «Weg der Schweiz»: bei der Konstruktion von Bauten in diesem Teil der Ausstellung hat auch [®]MELOCOL, ein Holzleim der CIBA, eine wesentliche Rolle gespielt.

C I B A

ARMAVERIT



Rohre und Fittings

aus glasfaserverstärktem Kunststoff für das Bau-
gewerbe und die Industrie

für **Kanalisationen**
Trinkwasserleitungen
Grabensohlen
Seewasserleitungen

Geringes Gewicht (spez. 1,5)
witterungs- und temperaturbeständig
gute Korrosionsbeständigkeit
gute elektrische Isolationswerte
hydraulisch glatt
absolut dicht
preisgünstige Montagen mit eigenen Monteuren


Besonders geeignet in Steilhängen oder Rutsch-
gebieten sowie in sauren Böden

Verlangen Sie Muster und Angebot!

Basler Stückfärberei AG. Basel

Abt. Kunststoff
Badenstrasse 25
Telefon 061 / 32 29 50

Kennen Sie solche Schäden an Ihren Bauten?



Hier kann oberflächliche Flickarbeit
nicht mehr genügen. Seit 30 Jahren
führen wir Konsolidierungen und
Verstärkungen an schadhafte Beton-
u. Mauerwerks-Konstruktionen
mit bestem Erfolg aus. Wir beraten
Sie gerne unverbindlich.

ING. M. GREUTER & CIE AG
ZÜRICH CHUR

Spezialfirma für Gunit- und Spritzbeton, Zement-
injektionen, Sondierbohrungen

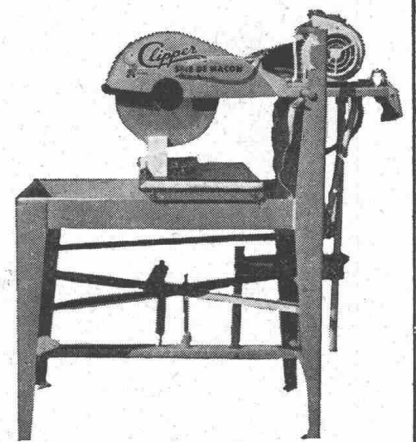
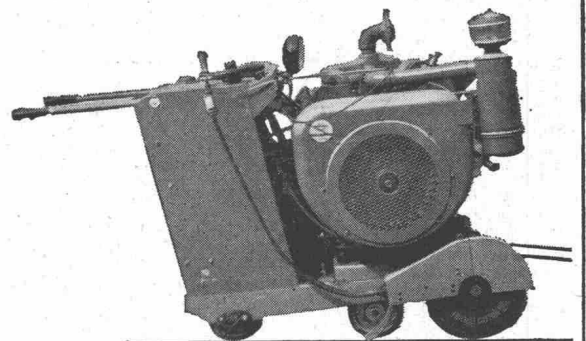
Clipper — Säge

Es gibt kein Material auf dem Bau, das nicht mit einer CLIPPER-Säge durchgeschnitten werden könnte.

Die Trennscheibe wird ständig mit Wasser gekühlt, der Staub gebunden.

Abfall gibt es praktisch keinen; der CLIPPER-Schnitt ist unweigerlich gerade und die Trennfläche glatt. Die Scheibe senkt sich sanft und nachgiebig auf das Material; der Schnitt geht rasch — «wie durch Butter» — vor sich.

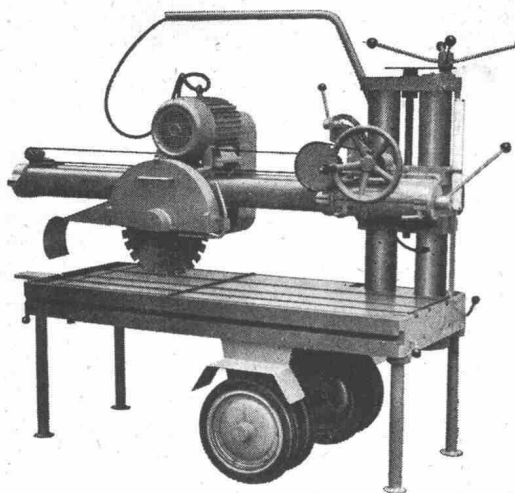
Es gibt spezielle CLIPPER-Modelle für Maurer, Plattenleger, Ofenbauer, Fugenschneider im Strassenbau, kurz für jedes Problem. CLIPPER ist die Marke der auf der ganzen Welt am meisten verbreiteten Säge. Mit CLIPPER sparen Sie Zeit und Material. Dürfen wir Ihnen Ihr Modell unverbindlich zeigen?



CLIPPER schneidet alles!
alle Steine,
Betonplatten, armierter Beton,
Ziegel, feuerfeste Materialien,
Eternit, Eisen,
Schwarzbeläge, Kontraktionsfugen,
einfach alles!

Zürich 1 — Uraniastrasse 31/33
Telefon 051/231750

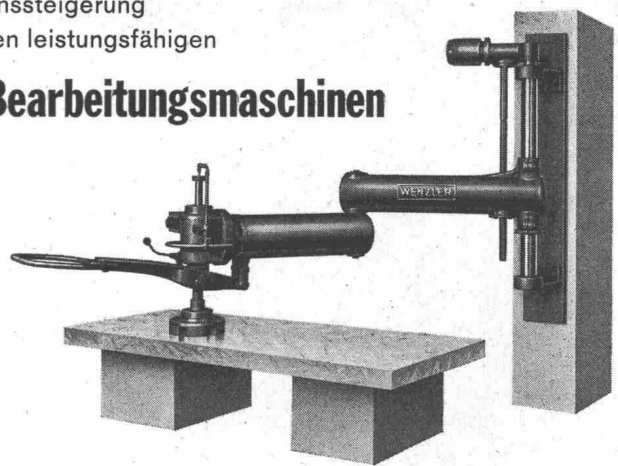
Robert Aebi AG



Multifräser
Zum Schneiden von Natur- und Kunststeinen,
Platten, Grabsteinen usw. Auch Schrägschnitte

Produktionssteigerung
mit unseren leistungsfähigen

Stein-Bearbeitungsmaschinen



Schnellläuferschleifmaschine VITESSE
Maximaler Arbeitsradius. Für sämtliche
Schleif- und Polierarbeiten

- Schnellläufer-Wandarmschleifmaschinen
- Universal-Fräsen in verschiedenen Grössen
- Schleifmittel
- Vollgatter-, Trenn- und Seilsägen
- Steinpolitur
- Handschleifmaschinen
- Bodenschleifmaschinen
- Carborundum- und Diamanttrennscheiben

Unsere fachmännische Beratung ist für Sie kostenlos
und unverbindlich

Maschinenfabrik Wenzler AG, Bottighofen

Telefon (072) 8 27 22



kämpf schalttafeln

G. Kämpf AG Holzbau Rapperswil Aarg.

064 34212

- nur die verleimten 3-Schicht-Schalttafeln
wachsen und schwinden nicht ●
- sie ergeben saubere Sichtflächen ●
- sie brauchen viel weniger Arbeitszeit ●
- sie werden 50 und mehr Male verwendet ●
- sie halten jahrelang (Oberflächen-Schutz) ●
- sie sind die wirtschaftlichen auf lange Sicht ●

das beweist die Verbrauchskurve

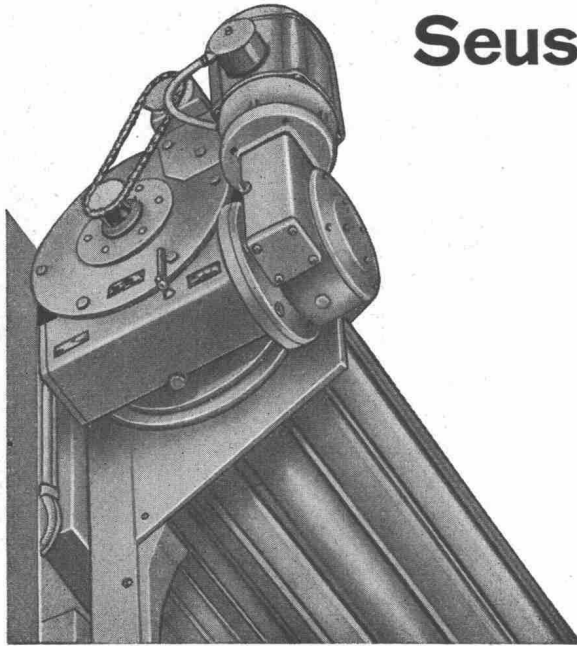
27 mm stark, dreifachquerverleimt,
100 x 500 cm oder kleinere Tafeln,
z.B. 50 x 500 cm / 50 x 250 cm

Verkauf 1963 m² 180 000

kein Preisaufschlag



Wir haben 1962 die Produktion
rationalisiert und vergrößert,
damit wir unsere überzeu-
gten, treuen Verbraucher und
die neuen Kunden schneller
und besser bedienen können



Seuster-Stahlrolltore

mit Direktantrieb

robust

zuverlässig

korrosionsbeständig

durch die direkte Kupplung
und den Demag-Bremsmotor
Rolltorprofile feuerverzinkt

Wir liefern **Rolltore** bis zu 20 m Breite.

Kranbahnschürzen zum Verschluss ganzer Giebelwände bei Ausfahrt des Krans aus der Halle.

Namhafte Referenzen – auch in der Schweiz – weisen wir auf Wunsch nach.

Rolltore haben sich als dauerhafte **Industrietore** überall durchgesetzt.

Sie haben geringe Öffnungs- und Schliesszeiten, sind bei Beschädigungen durch das schnelle Auswechseln von Profilen billig zu reparieren. Vor allen Dingen: sie sind praktisch und hindern nicht, weil sie die gesamte Toröffnung freigeben.

Bitte fordern Sie unser unverbindliches Angebot unter Angabe der lichten Masse.

**Jalousie- u. Rolladenfabrik
ADOLF SEUSTER GmbH
588 Lüdenscheid i. Westfalen**

Postfach 143, Telefon 32 78

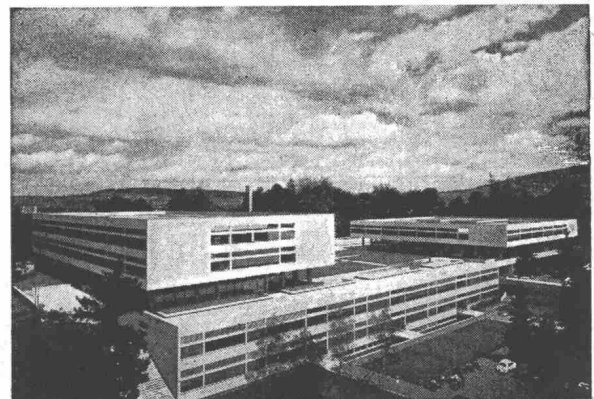
AEZ

TERRASSENBELÄGE

FLACHBEDACHUNGEN

GRUNDWASSERISOLIERUNGEN

Asphalt-Emulsion AG Zürich



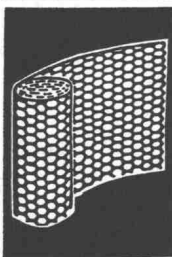


Stark wie eine Bienenwabe..

... sind auch die sechseckigen Rabitzgeflechte von Lotzwil. Volle Drahtstärke und reichliches Breitenmaß schaffen die Voraussetzung für das den schweizerischen Ansprüchen entsprechende Qualitätsprodukt.



RABITZGEFLECHT
feuerverzinkt, in
allen handelsüblichen
Dimensionen



Alle gangbaren Dimensionen sind ab Lager lieferbar, ebenso die willkommenen schmalen Streifen zum Überdecken von Fugen.

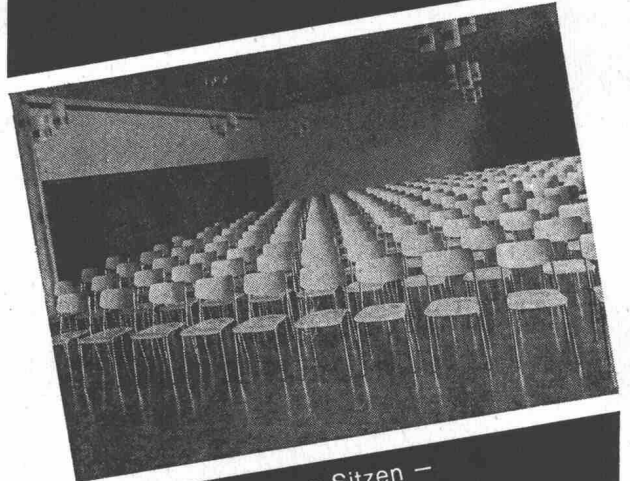
1904



gegründet

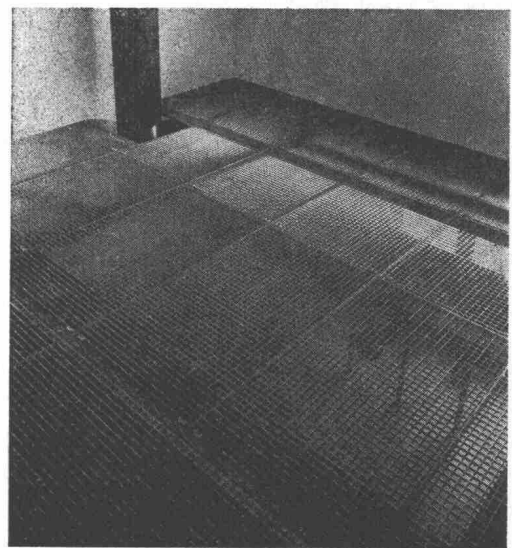
6

bigla



Anatomisch richtiges Sitzen –
eine vollkommene Linienführung –
raumsparend und rationell,
das sind die bestechenden Merkmale
der Bigla-Saalmöblierungen.

Auch Sie sind gut beraten
mit Bigla-Fabrikaten.
BIGLER, SPICHTIGER & CIE. AG.
Biglen/Bern
Telefon 031 / 68 62 21



Original-WEMA-Gitterroste



TEL. (051) 93 32 32