

Objektyp: **Advertising**

Zeitschrift: **Schweizerische Bauzeitung**

Band (Jahr): **82 (1964)**

Heft 31

PDF erstellt am: **13.09.2024**

Nutzungsbedingungen

Die ETH-Bibliothek ist Anbieterin der digitalisierten Zeitschriften. Sie besitzt keine Urheberrechte an den Inhalten der Zeitschriften. Die Rechte liegen in der Regel bei den Herausgebern.

Die auf der Plattform e-periodica veröffentlichten Dokumente stehen für nicht-kommerzielle Zwecke in Lehre und Forschung sowie für die private Nutzung frei zur Verfügung. Einzelne Dateien oder Ausdrucke aus diesem Angebot können zusammen mit diesen Nutzungsbedingungen und den korrekten Herkunftsbezeichnungen weitergegeben werden.

Das Veröffentlichen von Bildern in Print- und Online-Publikationen ist nur mit vorheriger Genehmigung der Rechteinhaber erlaubt. Die systematische Speicherung von Teilen des elektronischen Angebots auf anderen Servern bedarf ebenfalls des schriftlichen Einverständnisses der Rechteinhaber.

Haftungsausschluss

Alle Angaben erfolgen ohne Gewähr für Vollständigkeit oder Richtigkeit. Es wird keine Haftung übernommen für Schäden durch die Verwendung von Informationen aus diesem Online-Angebot oder durch das Fehlen von Informationen. Dies gilt auch für Inhalte Dritter, die über dieses Angebot zugänglich sind.

Schweizerische Bauzeitung

Revue Polytechnique Suisse
Wochenschrift

31

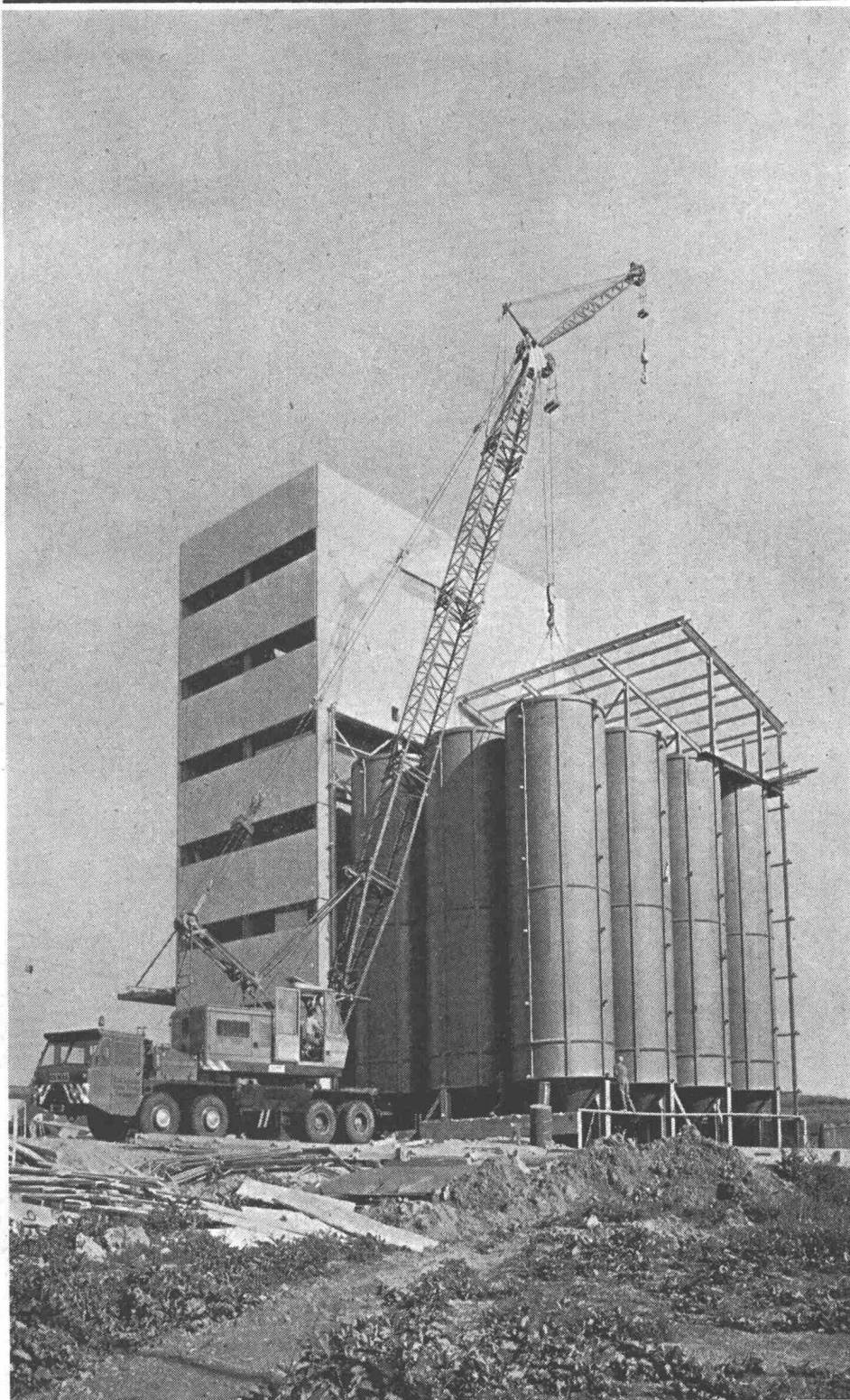
82. Jahrgang

Donnerstag 30. Juli 1964

Organ des SIA und der GEP

Herausgeber

W. Jegher und A. Ostertag



Inhalt

- Die Studienreise der Kulturingenieure nach Oesterreich 1964. Von *H. Braschler* 535*
- Geschäftshaus an der Dolderstrasse in Zürich. Arch. *E. Schindler* 545*
- Zum Thema Wohnungsbau. Von *W. Jaray* 546

Nekrologe

- H. U. Lieberherr, A. Girard, T. Schweri, J. Keller, F. Moser 547*

Mitteilungen

- Leichtbenzin-Spaltanlagen der Gaswerke Genf und Lausanne. Neue englische Eisenbahnwagen. Trocknungsanlage mit Silo der Getreidetrocknungs-Gesellschaft Thurtal. Verbundbrücken. Brechen und Mahlen. Persönliches 548*

Buchbesprechungen

- Beton II: Spezial-Betone, von *W. Grün* 548
- Neuerscheinungen 549

Wettbewerbe

- Schulhausanlage «Weidli» in Uster. Schulhaus für Graphisches und Kunst-Gewerbe an der Schänzlihalde in Bern 549

Mitteilungen aus der G. E. P.

- Erinnerung an die Kriegsmobilmachung 1914 549*

Mitteilungen aus dem S. I. A.

- Seminar für Planer in New Delhi, Indien 550

Ankündigungen

- Studentenaustausch Schweiz—USA. Tagung für Landesplanung an der Expo in Lausanne. Planungskurs der VLP in Meggen. Jahrestreffen der Verfahreningenieure in Basel. Oesterreichischer Bontag 1964. Symposium über thermische Aufladung von Dieselmotoren. Exposition Technique de Charleroi. FIP. Fédération Internationale de la Précontrainte. Kongress über Korrosion in St. Louis, Mo., USA. Kongress über Dokumentation in Washington 550

Verlag und Redaktion

Zürich-Giesshübel, Staffelstrasse 12
Postadresse: Postfach, 8021 Zürich
Tel. (051) 23 45 07/08, Postcheck 80 - 6110

Anzeigenverwaltung

Mosse-Annoncen AG, Limmatquai 94
Postadresse: Postfach, 8023 Zürich
Tel. (051) 24 26 00, Postcheck 80 - 1027

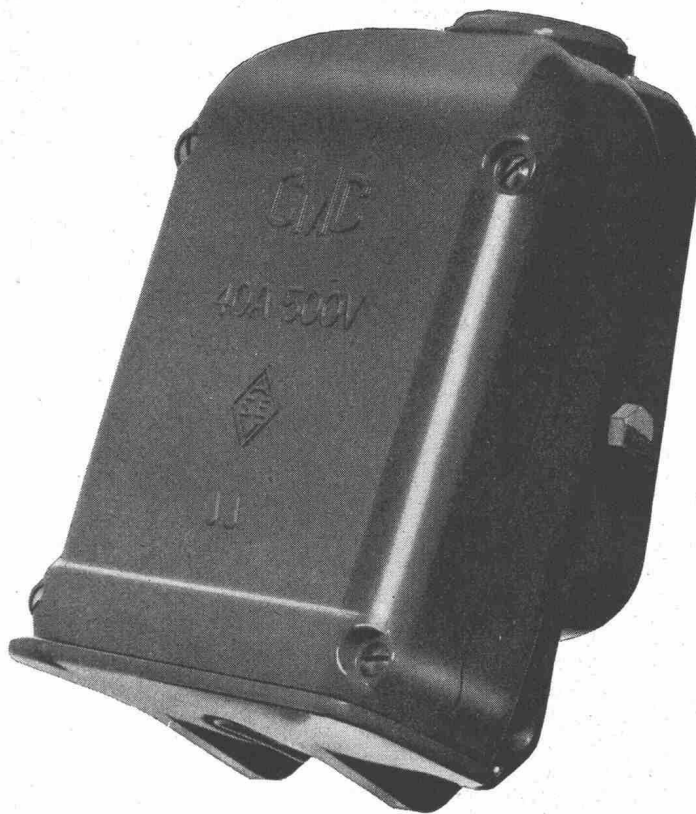
Zum nebenstehenden Bild:

Getreide-Trocknungsanlage. Aufriechung in Stahlkonstruktion durch einen DEMAG-Autokran in 37 Arbeitstagen. (Generalvertreter: Hans Fehr, Baumaschinen, Dietlikon-Zürich)

Industrie-

25 A 500 V
40 A 500 V
75 A 500 V

Sämtliche Typen: 3p+E
 3p+N+E
 3p+E (D)
(D) Drehrichtungswechsel



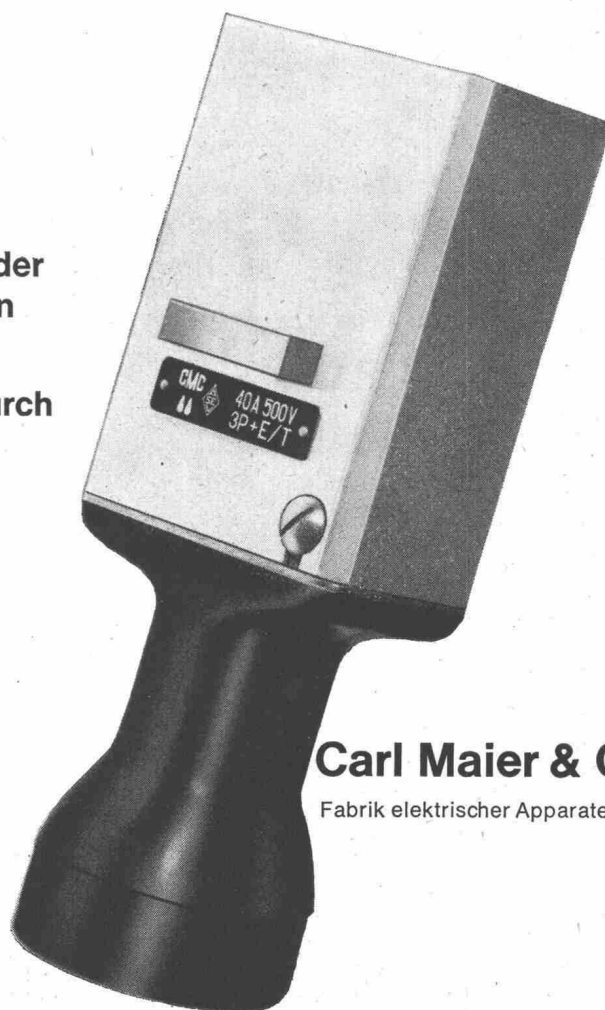
Steckkontakte

Leichtes Anschliessen der
Kabel, dank zerlegbaren
Stecker und Dosen

Hoher Kontaktdruck, durch
stahlfederverstärkte
Kontakte

Lieferprogramm:
Stecker
Anbaudosen
Einbaudosen
Wandsteckdosen
Kupplungsdosen
Kabelrollendosen

CMC



Carl Maier & Cie Schaffhausen

Fabrik elektrischer Apparate und Schaltanlagen Tel. (053) 5 61 31

Charles **Keller** Wallisellen ZH



**Super Talpa
Hydraulikbagger,
neueste
Konstruktion mit
5,10 m Grabtiefe**

Eine aussergewöhnlich leistungsfähige und wirtschaftliche Maschine. Robust, schnell, wendig und standsicher. Einfach in der Bedienung und Wartung. 40 PS Hydraulikmotoren für Schwenkung und Fortbewegung. Schwenkbereich 360°. Gewicht ca. 12,1 to mit 45 cm Raupenbreite. Hoch- und Tieflöffel. Greifer und div. Zusatzausrüstungen. Verlangen Sie Offerte oder Vorführung!
Charles Keller Baumaschinen, Tel. 051/933933

b+H corso 159/63

HARNISCHFEGER



Der P & H Autokran ist immer unterwegs

P & H 545 TC im Einsatz

Er ist in kürzester Zeit aus der Transportstellung aufgebaut und auch in kürzester Zeit nach dem Einsatz wieder marschbereit.

Ausserdem bietet nur P&H

MAGNETORQUE

elektromagnetische Schwenkkupplung

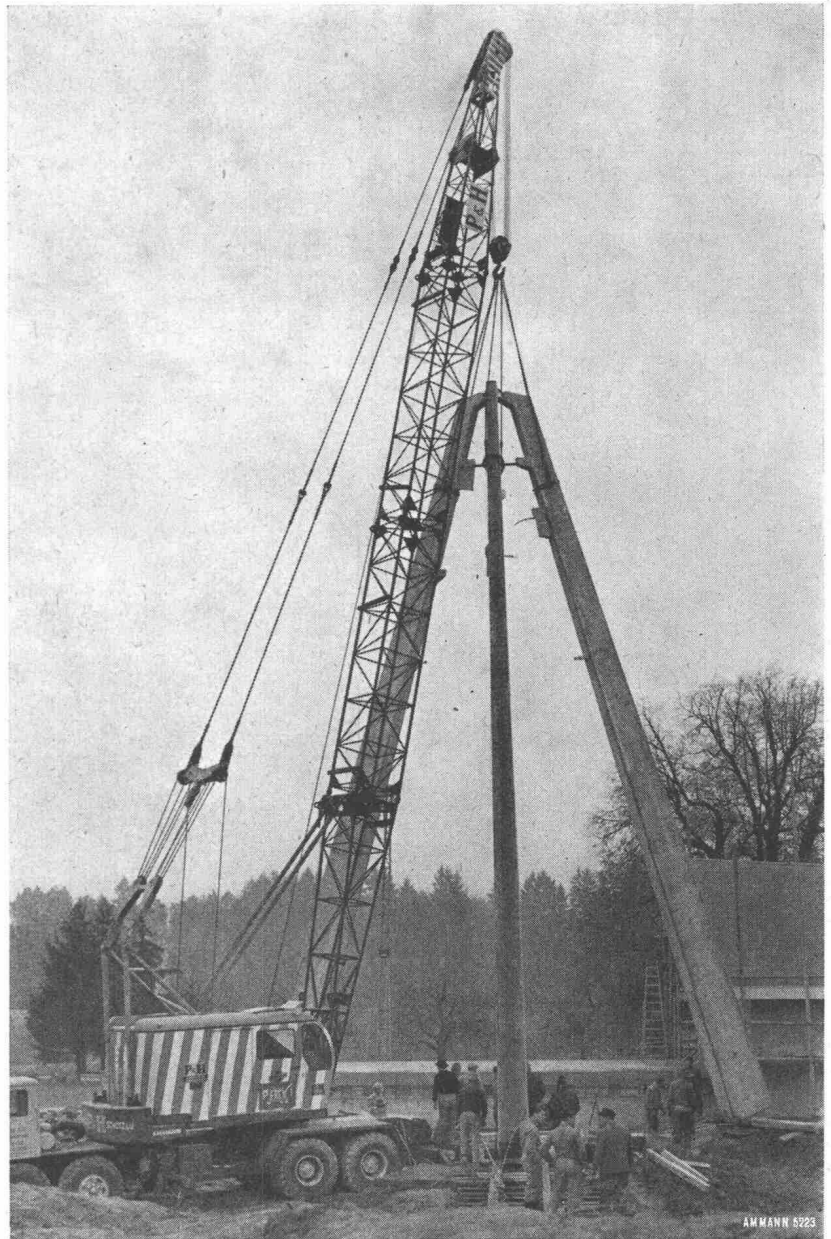
- dreifach gesichertes, unabhängiges, kraftschlüssiges Heben und Senken des Auslegers durch Planetengetriebe
- T 1-Stahl-Ausleger
- Schwenklagerung auf P&H-Rollenkranz mit 26 Rollen
- Hydraulische Servosteuerung
- 8x4-P&H-Spezialfahrzeug
- Antrieb durch

CATERPILLAR-

Dieselmotoren

AMMANN

Ersatzteil- und Servicedienst



Auslegerlänge	Radius	Maximale Tragkraft	
		abgestützt	frei
21 m	10 m	15,6 t	5,65 t
30 m	18 m	6,5 t	2,16 t
46 m	30 m	2,45 t	

Gilt für den ganzen Schwenkbereich und ohne 85 % der Kipplast zu übersteigen

Alleinvertretung für die Schweiz:

ULRICH AMMANN

Baumaschinen AG

Telefon 063 / 2 27 02 und 2 51 22

Langenthal

Wärme Viel für wenig Geld

Geringer Verbrauch wird heute von jedem Oelbrenner erwartet. Von Bedeutung ist jedoch, dass dieses Oel bis auf den letzten Tropfen verwertet und als maximale Energiemenge an das Heizungswasser abgegeben wird. Oil-Therm-Oelbrenner sind bekannt für ihren höchsten feuerungstechnischen Wirkungsgrad. Dadurch ist es möglich, selbst grosse Häuser mit kleinen Kesseln zu beheizen. Oil-Therm-Oelbrenner sind schweizerische Spitzenfabrikate mit internationaler Bewährung. Deshalb

ab nächstem Winter billiger heizen

mit



Oil Therm AG, Zürich 57, Winterthurerstrasse 156,
Telefon 051/269606
Basel, Beinwilerstrasse 1
Bern, Wasserwerkstrasse 21
St. Gallen, Langgasse 41
Luzern, Weinbergstrasse 84
Lugano, Via Mte Ceneri 25
Telefon 061/352160
Telefon 031/26855
Telefon 071/246754
Telefon 041/38363
Telefon 091/33626

HM

Baustahl-Schneider

Modell I bis 12 mm

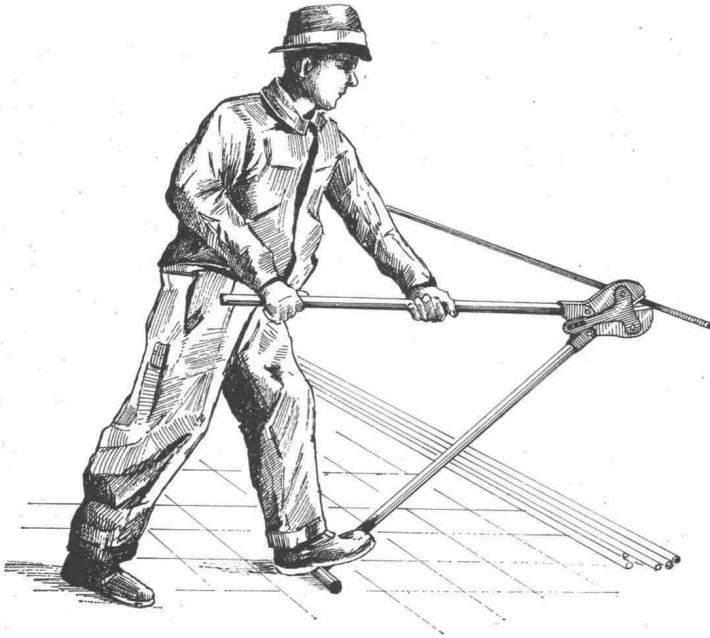
Modell II bis 16 mm

Fr. 108.—

Fr. 128.—

Ersatzmesser Fr. 12.— p. Paar

Fr. 14.— p. Paar



HUBA

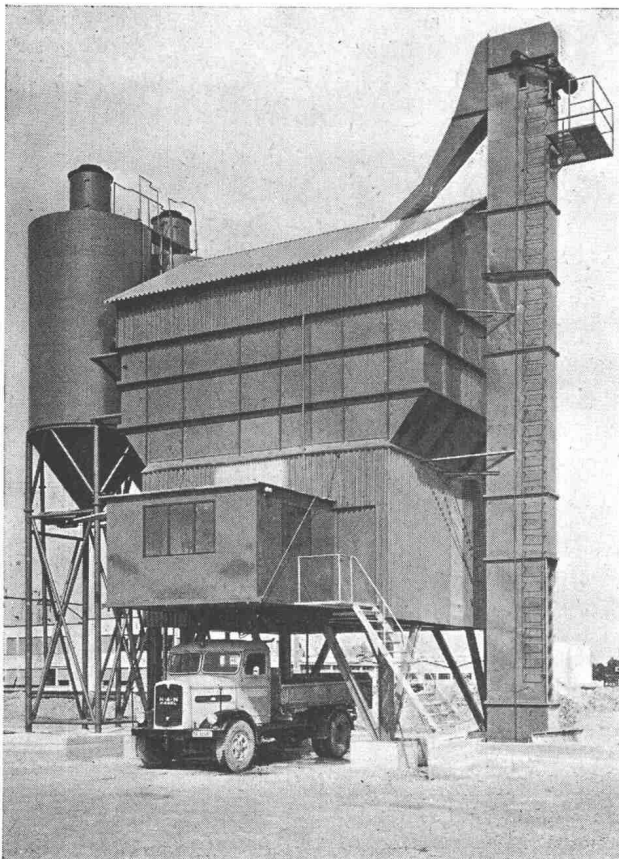
Ein Schweizer Fabrikat, das sich im In- und Ausland tausendfach bewährt hat.

Messerwechsel auf dem Bau in fünf Minuten.
Modell 64 verstärkte Ausführung
mit Führungslaschen

Ausbrechen der Messer praktisch nicht mehr möglich.

Zu beziehen im Fachhandel

Othmar Hubatka AG
Maschinen und Werkzeuge
Frauenfeld TG
Tel. 054 / 7 24 84



FEJMERT-Betonfabriken

mit FEJMERT-Zwangsmischer von S-1500 bis S-6500 Liter Fassungsvermögen; auch für Grossbaustellen geeignet.

Steuerungsmöglichkeiten:
vollelektronisch, halbautomatisch oder manuell.

Lieferung betriebsbereit.

Ersatzteillager und Kundendienst.

Referenzen.

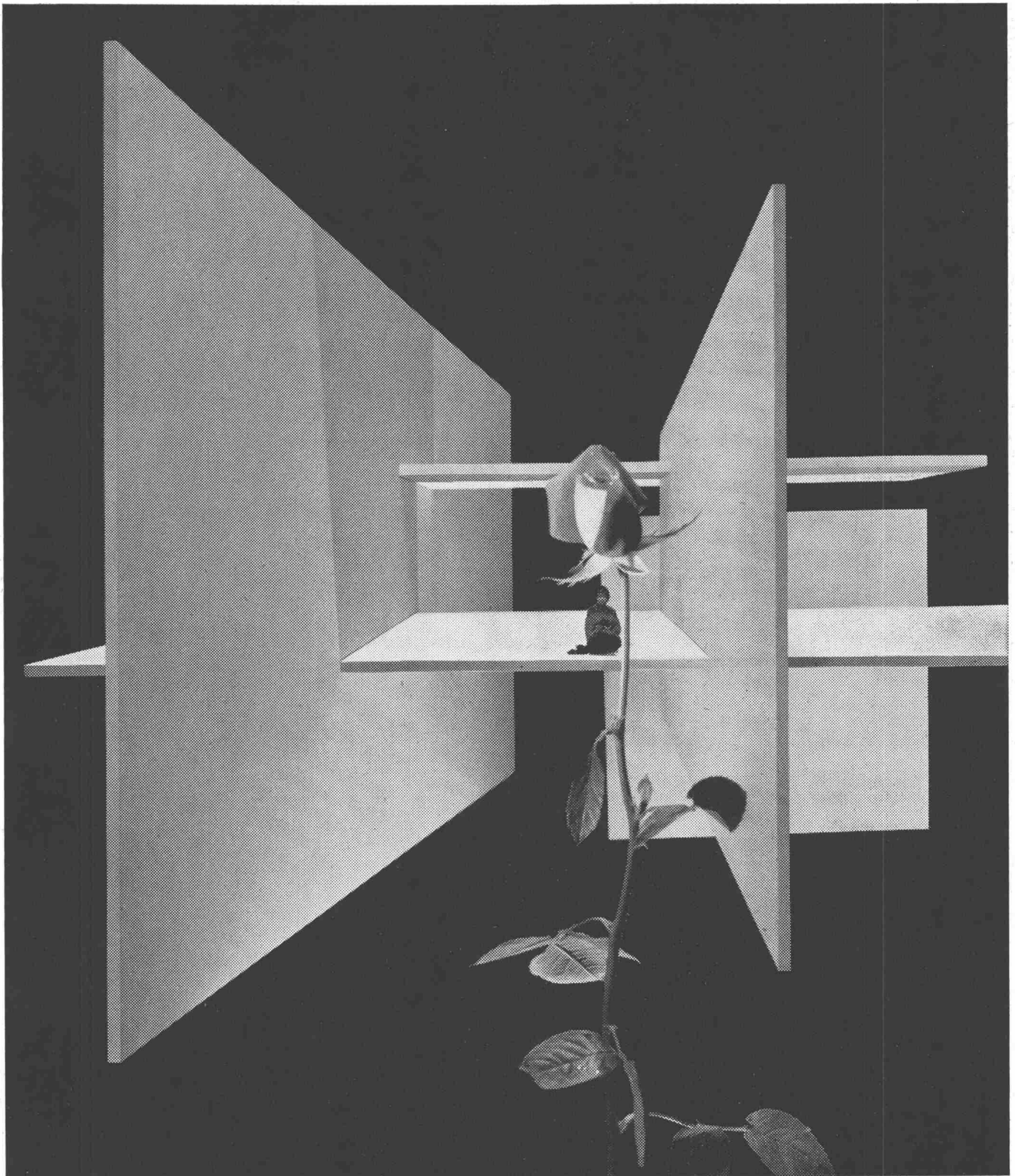
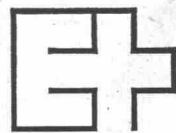
Besichtigung der abgebildeten FEJMERT-Betonfabrik jederzeit nach Anmeldung möglich.

Die Erfahrung hat gezeigt, dass für wirtschaftlichen Betrieb von Betonfabriken mit Vorteil der FEJMERT-Zwangsmischer S-4250 Liter Füllvermögen = 3 m³ Frischbeton eingesetzt wird.

Sie benötigen somit keine Frischbeton-Vorsilo; keine Wartezeit der Lastwagen. Sie mischen gesamthaft in einem Spiel!

Ralf Griepenkerl

Hofbergstrasse 30, Wil SG, Tel. (073) 6 37 50



Angenehmes Wohnen mit Gips.

Gips reguliert die Luftfeuchtigkeit und schafft ein behagliches Raumklima

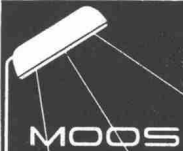
für Menschen, Tiere und Pflanzen. Gips hält die Wärme und schützt vor Kälte. Gips brennt nicht. Er wirkt als ausgezeichneter Feuerschutz.

Gips wird heute in Form fertig vorgefertigter Bauelemente verwendet, die trocken und sauber montiert werden. Gips wirkt ästhetisch.

Gips an der Landesausstellung 1964

GIPS

in Lausanne 



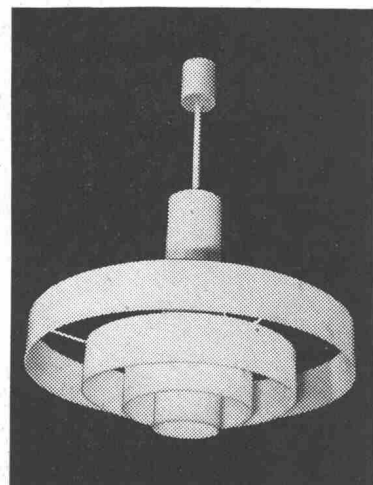
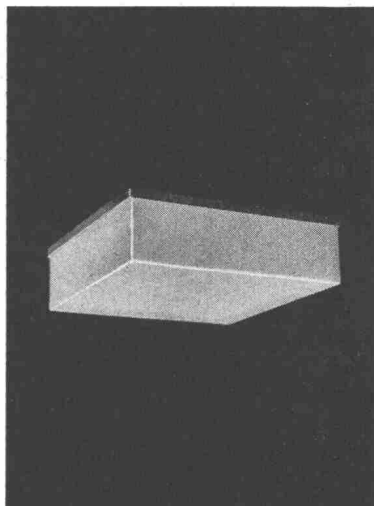
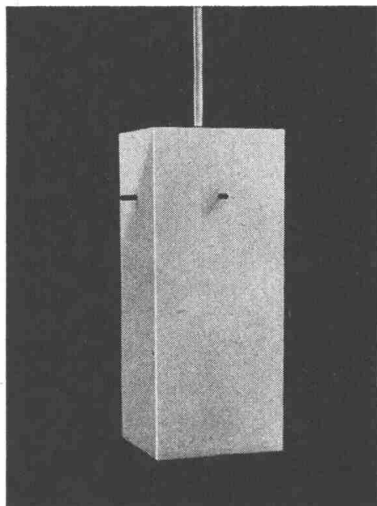
MODERNE BELEUCHTUNG

MOOS LUZERN

Verwenden Sie Moos-Beleuchtungskörper aus Acrylglas

Acrylglas-Abschirmungen erzeugen nur sehr weiche Schatten. Das Licht wirkt diffus.

Kaspar Moos, Luzern, Denkmalstrasse 17, Tel. 041 / 6 48 44



ARMAVERIT



Rohre und Fittings

aus glasfaserverstärktem Kunststoff für das Baugewerbe und die Industrie

für **Kanalisationen**
Trinkwasserleitungen
Grabensohlen
Seewasserleitungen

Geringes Gewicht (spez. 1,5)
witterungs- und temperaturbeständig
gute Korrosionsbeständigkeit
gute elektrische Isolationswerte
hydraulisch glatt
absolut dicht
preisgünstige Montagen mit eigenen Monteuren

Besonders geeignet in Steilhängen oder Rutschgebieten sowie in sauren Böden

Verlangen Sie Muster und Angebot!

Basler Stückfärberei AG. Basel

Abt. Kunststoff
Badenstrasse 25
Telefon 061 / 32 29 50

Für heikle Kranarbeiten:

Coles

Alle Coles-Krane arbeiten dieselelektrisch. Schwerste Lasten können so millimetergenau und erschütterungsfrei abgesetzt werden. Der Kranführer schätzt die einfache, betriebssichere Bedienung.

An der Hakenflasche des Kranfahrzeuges hängen oft grosse Werte, die ohne Zeitverlust und Absturzgefahr versetzt werden müssen. Am besten mit dem Coles. Sicher ist sicher.

Dürfen wir Sie beraten?

Robert Aebi^{AG}

Zürich 1 Uraniastrasse 31/33
Telefon 051/231750





Seit 1892

«**WIPPERMANN**»

**Präzisions-Rollenketten-
Antriebe**

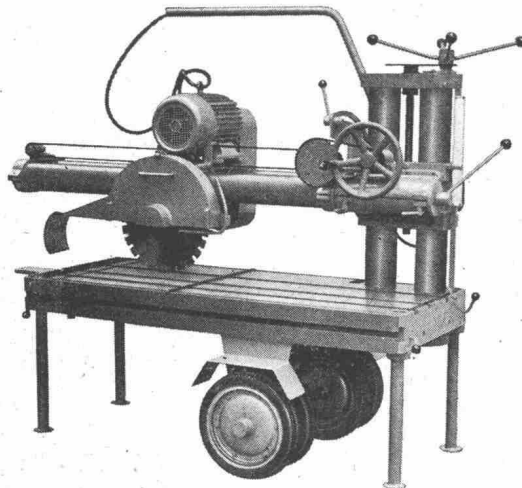
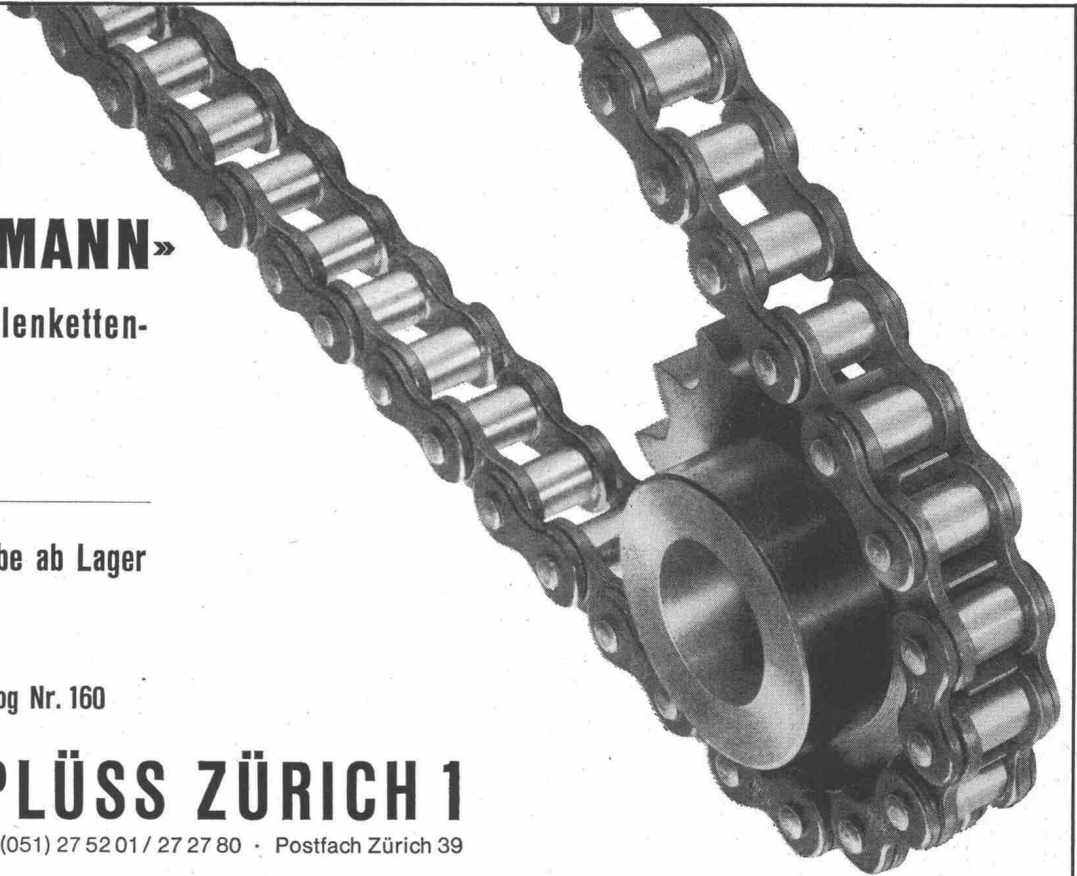
für hohe Ansprüche

Komplette Antriebe ab Lager

Verlangen Sie Katalog Nr. 160

WILH. PLÜSS ZÜRICH 1

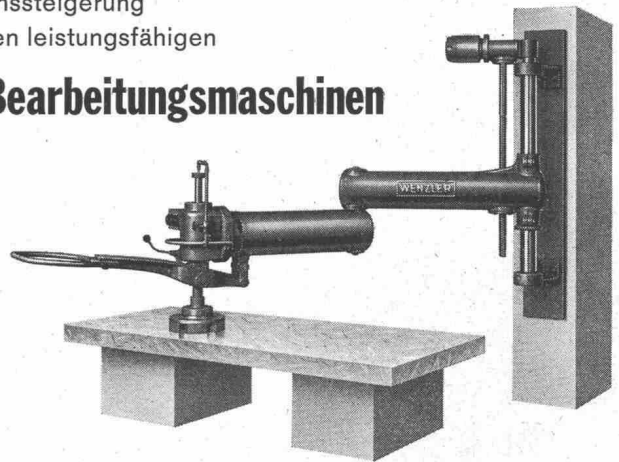
Talstrasse 66 · Tel. (051) 27 52 01 / 27 27 80 · Postfach Zürich 39



Multifräser
Zum Schneiden von Natur- und Kunststeinen,
Platten, Grabsteinen usw. Auch Schrägschnitte

Produktionssteigerung
mit unseren leistungsfähigen

Stein-Bearbeitungsmaschinen



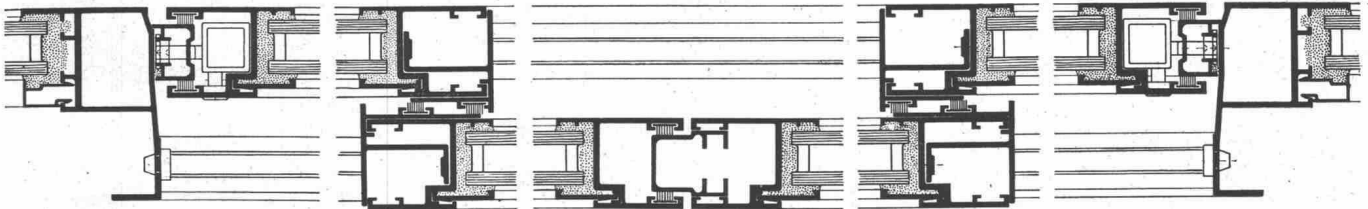
Schnelläuferschleifmaschine VITESSE
Maximaler Arbeitsradius. Für sämtliche
Schleif- und Polierarbeiten

- Schnelläufer-Wandarmschleifmaschinen
- Universal-Fräsen in verschiedenen Grössen
- Schleifmittel
- Vollgatter-, Trenn- und Seilsägen
- Steinpolitur
- Handschleifmaschinen
- Bodenschleifmaschinen
- Carborundum- und Diamanttrennscheiben

Unsere fachmännische Beratung ist für Sie kostenlos
und unverbindlich

**Maschinenfabrik
Wenzler AG, Bottighofen**

Telefon (072) 8 27 22



Die Möglichkeit ALUSUISSE-Legierungen durch Strangpressen auf wirtschaftliche Weise zu Profilen verschiedenartigster Querschnitte zu verformen, hat dem Aluminium eine weite Verbreitung im Fensterbau gebracht. ALUSUISSE-Spezialprofile erlauben vollkommene konstruktive Lösungen, einwandfreie ästhetische Formen und Ersparnisse an Material und Bearbeitungskosten. Für Fenster der verschiedensten Arten sind eine grosse Zahl interessanter Profilerien entwickelt worden.

Aluminium ist wetterbeständig, leicht zu verarbeiten und wirtschaftlich in seiner Anwendung.

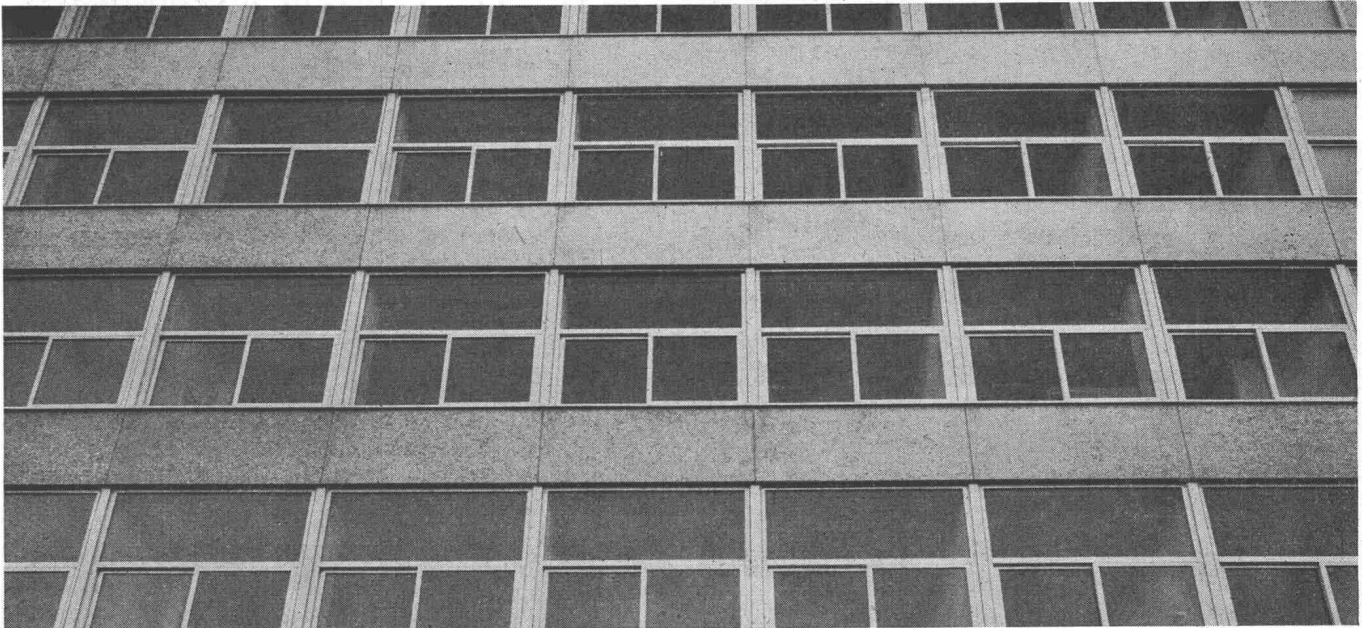
Verlangen Sie die ALUSUISSE-Publikationen und die Beratung unserer Spezialisten.

ALUMINIUM IN DER ARCHITEKTUR

SCHWEIZERISCHE ALUMINIUM AG

Verkaufsabteilung Zürich 48

Telephon (051) 54 80 80

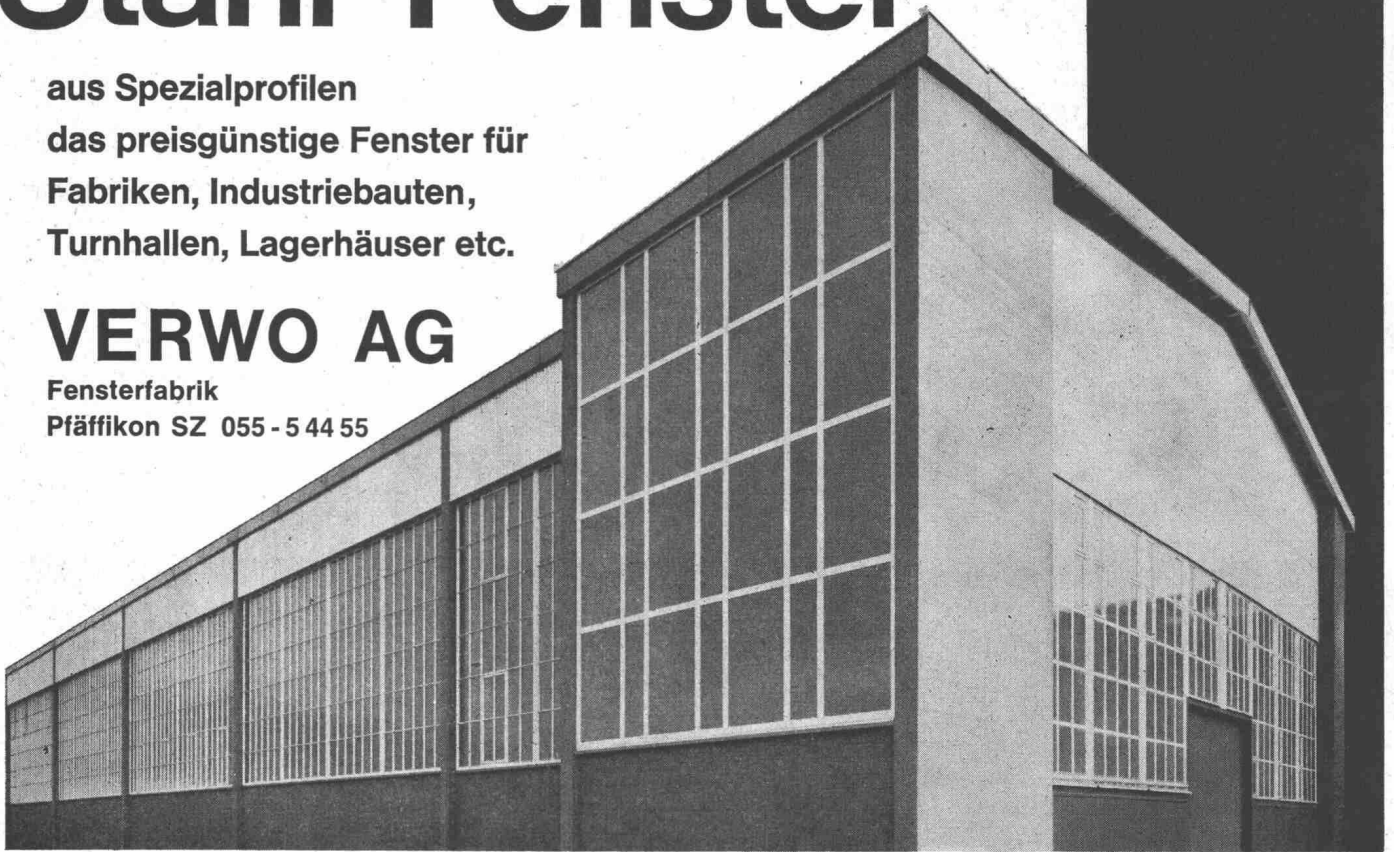


Stahl-Fenster

aus Spezialprofilen
das preisgünstige Fenster für
Fabriken, Industriebauten,
Turnhallen, Lagerhäuser etc.

VERWO AG

Fensterfabrik
Pfäffikon SZ 055 - 5 44 55



kämpf schalttafeln

G.Kämpf AG Holzbau Ruppertswil Aarg. 064 3 42 12

- nur die verleimten 3-Schicht-Schalttafeln
wachsen und schwinden nicht ●
- sie ergeben saubere Sichtflächen ●
- sie brauchen viel weniger Arbeitszeit ●
- sie werden 50 und mehr Male verwendet ●
- sie halten jahrelang (Oberflächen-Schutz) ●
- sie sind die wirtschaftlichen auf lange Sicht ●

das beweist die Verbrauchskurve

●
27 mm stark, dreifachquerverleimt,
100 x 500 cm oder kleinere Tafeln,
z. B. 50 x 500 cm / 50 x 250 cm

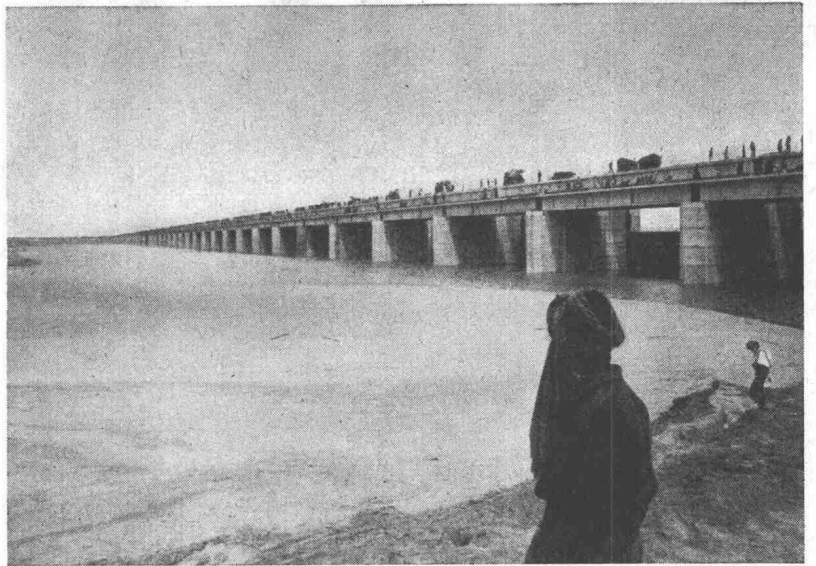
Verkauf 1963 m² 180 000

kein Preisaufschlag

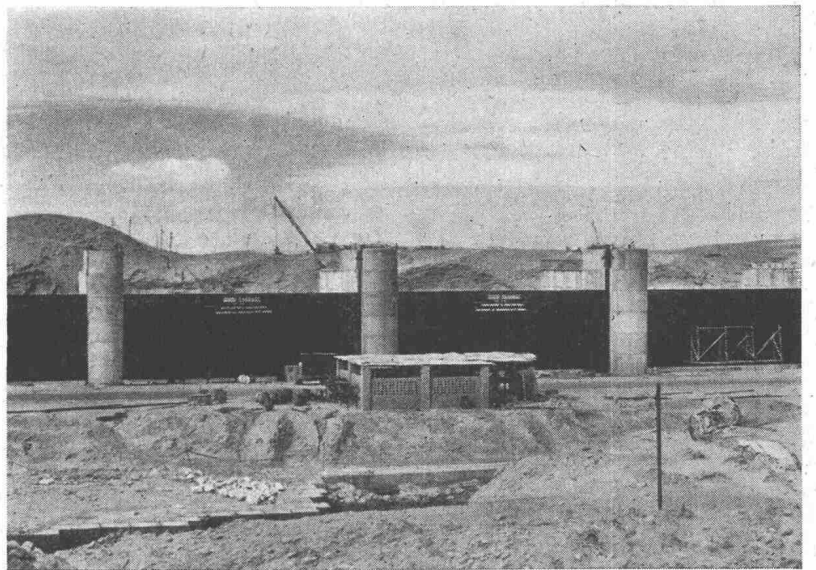


«Gudu-Barrage», Pakistan

eine der grössten Wehranlagen der Welt



Gesamtansicht kurz vor der Vollendung



Detailansicht der Schleusentore,
hier mit geschlossenen Schützen
(Dingler-Werkphotos)

Schutzanstrich für die Wehrschützen:
INERTOL I dick L

Die «Gudu-Barrage» in Pakistan, mit einer Länge von 1,5 km und insgesamt 66 Wehröffnungen eine der mächtigsten Wehranlagen der Welt, steht vor der Vollendung. Die Fluten des Indus, den sie aufstauen wird, werden danach eine Fläche von 10 000 km² bewässern — einen Viertel der Oberfläche der Schweiz!

Betriebliche Bedingungen und extremste klimatische Verhältnisse werden dem gigantischen Werk gewaltig zusetzen. Deshalb wurden auch hier — wie überall in der Welt — für Schutzanstriche INERTOL-Produkte gewählt!

INERTOL

INERTOL AG BAUTENSCHUTZCHEMIE WINTERTHUR

TÖSSTALSTRASSE 62 TELEFON 052/9 33 21
TECHNISCHER BERATUNGSDIENST

Isolieren im Hochbau

mit Kork und Polystyrol für

**Fassaden
Flachdächer
Decken**

usw.

Baukork AG

Verkaufsbüro Zürich, Seestrasse 247

Telephon (051) 45 70 20

Werk in Steinhausen / Zug

FSN

Fachverband Schweizerischer Neonfirmen

Sekretariat Bahnhofstrasse 44, Zürich 1, Telefon 27 26 98

Die folgenden Mitgliederfirmen empfehlen sich für Neonlicht-Reklamen und -Beleuchtungen

ERVA-NEON, R. Hofmann & Co.
Steinhaldenstrasse 49, **Zürich**

Heiz Arthur, Lichtreklamen
Tellstrasse 41, **Aarau**

IKA-Neon-Lichtreklamen, Walter Flaig
Stationsstrasse 34, **Regensdorf**

Isler Walter, Ing., Neon-Lichtanlagen
Hohlstrasse 612, **Zürich 9/48**

Néon-ABC S. A.
Avenue de Morges 60, **Lausanne**

Néon-Color, Gras Paul
Rue Gus. Revilliod 10, **Genève**

Neon Kunz GmbH
Zweierstrasse 146, **Zürich**

Neon-Licht AG, Limmattalstrasse 340/42
Zürich, Lausanne, Lugano

Néon-Mex
Grand-Pont 2 bis, **Lausanne**

Reichert Söhne Gebr., Leuchtröhren
Verena-Conzett-Strasse 11, **Zürich 4**

Rovo & Claude AG, Karstlernstrasse 9
Zürich, Basel, Bern, Lausanne, Lugano

Scripta-Néon, Schmid & Dammann
Sägefeldweg 49, **Biel**

Sommerhalder Kurt, Lichtreklamen
Thalackerstrasse 35, **Thun**

Thaler Ferd., Neon-Beleuchtungen
Mythenquai 353, **Zürich 2/38**

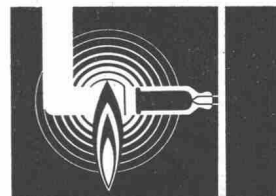
Vimi-Néon, Roman Schulz
Rue du Stand 19, **Genève**

Volet S. A.
Avenue des Huttins 6, **Prilly VD**

Westi-Néon S. A.
Parc Valency 19, **Lausanne**

Widmer Hans, Neonschriften
Ruhbergstrasse 53, **St. Gallen**

Wüthrich Ernst, Neon-Beleuchtungen
Allenmoosstrasse 128, **Zürich 11/57**



**Bürgt
für
Qualität**



Sie bauen wirtschaftlicher mit fixfertigem Beton

Ein Telefonanruf an die Fertigbeton AG genügt:

«Wir brauchen 100 m³ Fertigbeton. Liefern Sie ab 07.00 Uhr stündlich 15 m³.»

Pünktlich erhalten Sie die angeforderte Menge Beton auf die Baustelle: Einbaufertiger Qualitätsbeton nach strengen Normen vollautomatisch aufbereitet.

Fertigbeton erlaubt noch rationelleren Einsatz der Arbeits-

kräfte auf den Baustellen. Die Installation von Zementsilos und Zementmischern erübrigt sich. Ob grosse oder kleinere Betonieretappen, die Fertigbeton AG liefert zuverlässig entsprechend Ihrem Bauprogramm.

Haben Sie spezielle Betonprobleme? Brauchen Sie eine spezielle Betonmischung? Fragen Sie uns! Wir freuen uns, Ihnen bei der Lösung Ihrer Probleme zu helfen.

Für Ihre Lieferungen:

Fertigbeton AG, Zürich
Werk Schlieren, Tel. 051 98 10 11

Fertigbeton AG, Neftenbach
Tel. 052 3 11 79

Fertigbeton AG, St. Gallen
Tel. 071 27 16 33

Fertigbeton Ennerberg, Stans
Tel. 041 84 17 44



Für Ihre Beratung:

«Holderbank»
Kies + Beton AG, Zürich
Tel. 051 48 76 12

Ungeeignete Industrieböden erhöhen die Transportkosten

Jeder Riss im Bodenbelag, jede Unebenheit und jedes «Hühnerne» hemmen den Transportablauf. Wählen Sie für Fahrbahnen und Böden



STELCON-Grossflächenplatten

Rascher und reibungsloser Transportverkehr schont Güter und Fahrzeuge.

Unverwüstlich, auch bei rauhem Fahrverkehr und bei schweren Lasten.

Ohne Unterkonstruktion, nur auf Sandbett verlegt, jederzeit wegnehmbar und andernorts zu verwenden.

Sofort befahrbar, da keine Abbindezeit einzuhalten ist. Leichter Zugang zu unterirdischen Kabelkanälen, Röhren und so weiter.

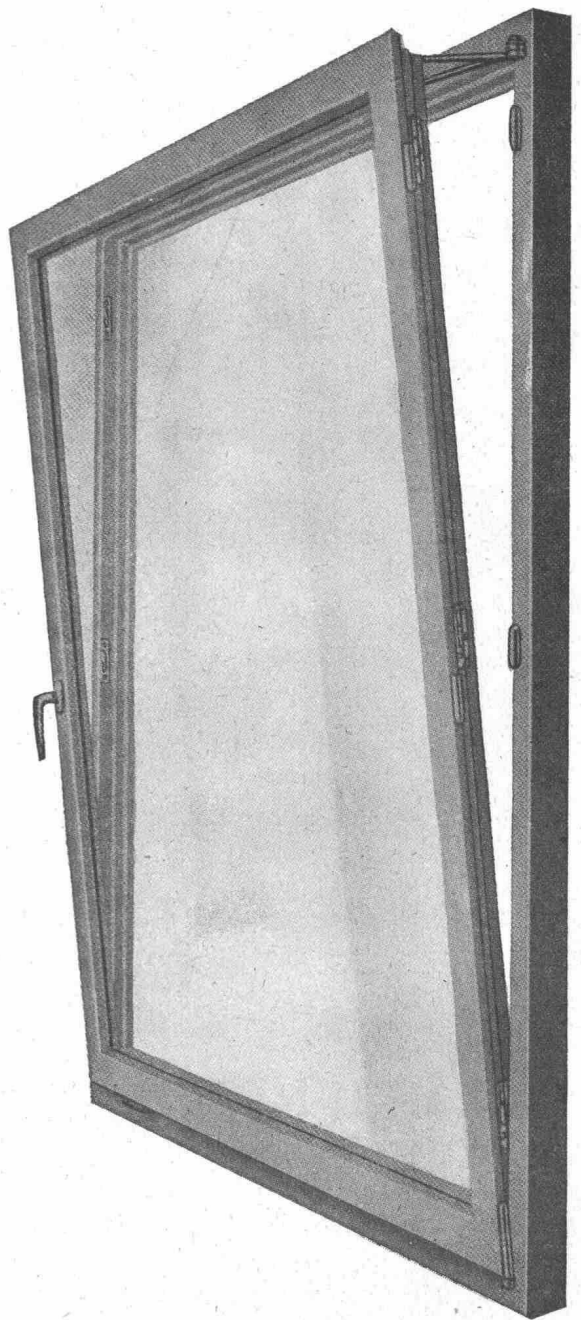
STELCON-Böden steigern Ihren Gewinn!

Beratung und Unterlagen durch:

Stelcon AG Zürich

Dreikönigstrasse 21 Telefon (051) 23 32 75

ROTO-ROYAL



Eingriffbedienung mit progressivem Anzug für Flügelgrößen bis zu maximal 1,40×1,80 Meter. Eine Weiterentwicklung des Baukastensystems im Rahmen der verdeckten Roto-Drehkippbeschläge.

Roto-Drehkippbeschläge im Flügelüberschlag DBP sind Qualitätserzeugnisse, deshalb ist Roto mit Abstand der meistgekauft Drehkipp.

Fragen Sie Ihren Fachhändler

Roto-Frank AG
Zürich-Altstetten

Telephon (051) 62 46 22

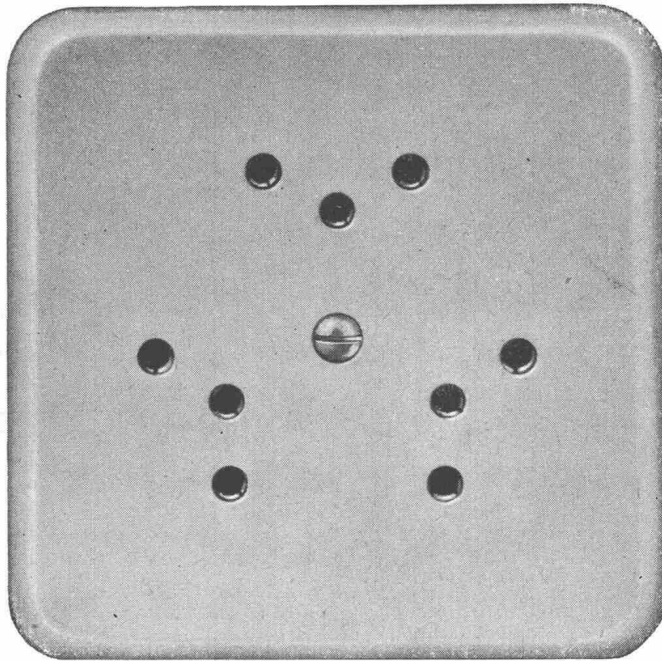
Grösse I Pmi = 86 x 86 mm

Diese Steckdosen sind mit Isolierpresstoff-Abdeckplatten
Farbe 61 (crème-weiss) oder 62 (elfenbeinfarbig) lieferbar

Adolf Feller AG Horgen

Mehrfach-Steckdose mit Schutzkontakt

2 P + E 10 A 250 V
Ausführung für 3 Stecker



Verschiedene unserer Modelle wurden mit der Anerkennungsurkunde „Die gute Form“ ausgezeichnet.



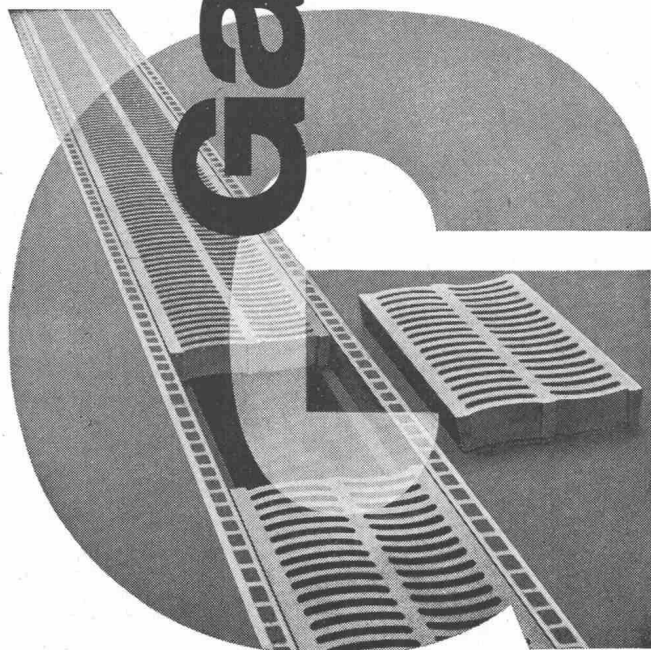
403

Gatic

Strassenroste
für den modernen
Strassenverkehr

VON ROLL

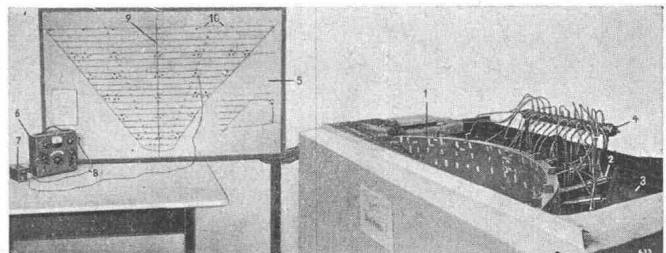
Rondez/Delsberg



Wir liefern für

Modellversuchs-Messanlagen

in Ingenieurbüros



Dehnungsmesstreifen
ohne Querempfindlichkeit

Präzisions-Dehnungsmessbrücken

Klebstoffe für alle Modellbaustoffe
und sonstiges Zubehör



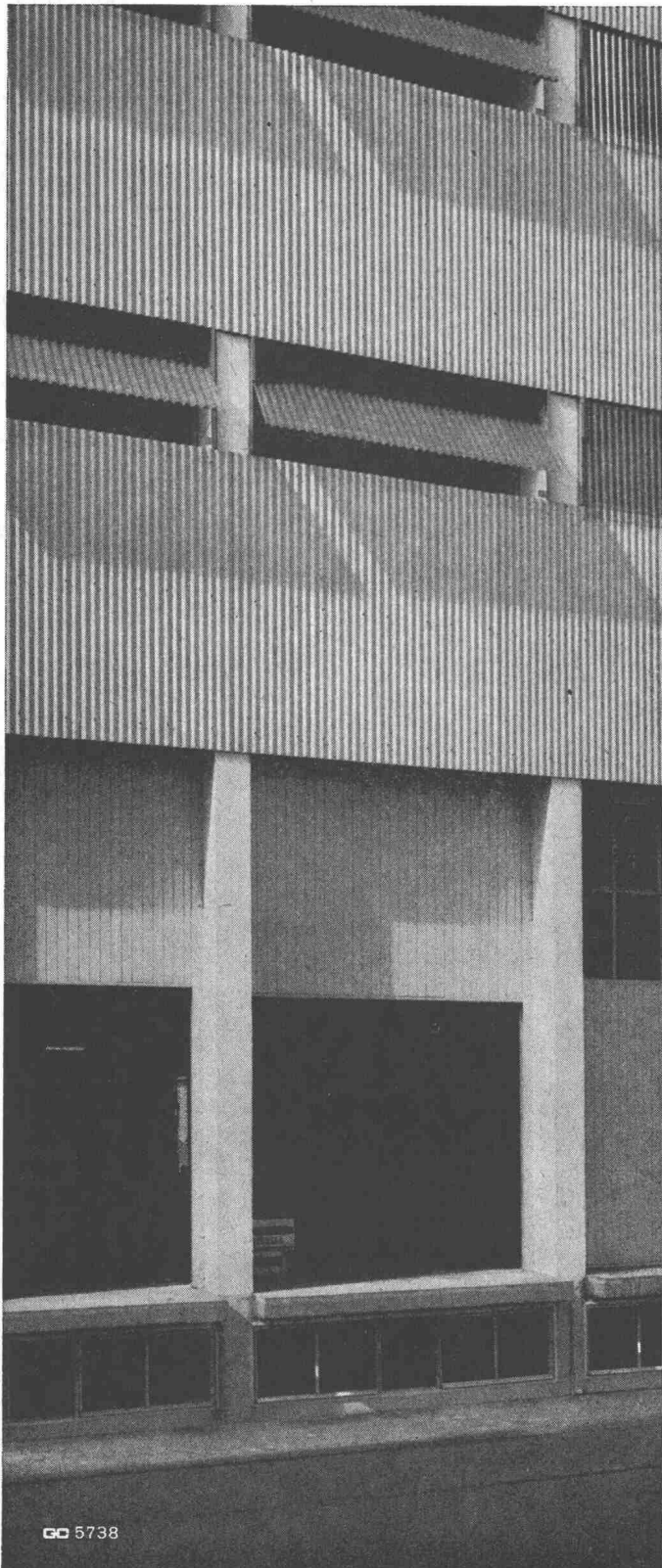
**Physik-Instrumente
Huggenberger**

Zürich 10/49 Ackersteinstrasse 119

Wir fabrizieren Dehnungsmesstreifen und dazugehörige
Messgeräte seit 15 Jahren

Hubtore und
Lüftungsklappen
für Lagerhäuser

Geilinger & Co.
Winterthur **GC**



GC 5738

BLESS

Bohr- Pfähle



Pfahldurchmesser 80-120 cm
Pfahllänge bis 30 m
Pfahlfussdurchmesser 240-360 cm
Tragkraft pro Pfahl bis 900 t

Grossbohrungen bis 300 cm Ø
Sondierbohrungen
Grundwasserbrunnen

Ausführung, Beratung
Kostenvoranschläge

BLESS & CO.
Bauunternehmung
Zürich, Aarau, Chur, St. Gallen

