

Objektyp: **Advertising**

Zeitschrift: **Schweizerische Bauzeitung**

Band (Jahr): **82 (1964)**

Heft 4

PDF erstellt am: **13.09.2024**

### **Nutzungsbedingungen**

Die ETH-Bibliothek ist Anbieterin der digitalisierten Zeitschriften. Sie besitzt keine Urheberrechte an den Inhalten der Zeitschriften. Die Rechte liegen in der Regel bei den Herausgebern. Die auf der Plattform e-periodica veröffentlichten Dokumente stehen für nicht-kommerzielle Zwecke in Lehre und Forschung sowie für die private Nutzung frei zur Verfügung. Einzelne Dateien oder Ausdrucke aus diesem Angebot können zusammen mit diesen Nutzungsbedingungen und den korrekten Herkunftsbezeichnungen weitergegeben werden. Das Veröffentlichen von Bildern in Print- und Online-Publikationen ist nur mit vorheriger Genehmigung der Rechteinhaber erlaubt. Die systematische Speicherung von Teilen des elektronischen Angebots auf anderen Servern bedarf ebenfalls des schriftlichen Einverständnisses der Rechteinhaber.

### **Haftungsausschluss**

Alle Angaben erfolgen ohne Gewähr für Vollständigkeit oder Richtigkeit. Es wird keine Haftung übernommen für Schäden durch die Verwendung von Informationen aus diesem Online-Angebot oder durch das Fehlen von Informationen. Dies gilt auch für Inhalte Dritter, die über dieses Angebot zugänglich sind.

# Schweizerische Bauzeitung

Revue Polytechnique Suisse  
Wochenschrift

4

82. Jahrgang Donnerstag 23. Januar 1964

Organ des SIA und der GEP

Herausgeber  
W. Jegher und A. Ostertag

Architekturmodelle  
in Gips, Holz, Plexiglas  
termingerecht und in  
tadelloser Ausführung

## Architekturmodelle

Zaborowsky & Schalk  
Neumarkt 10, Zürich 1  
Tel. 24 42 46

## LERCH AUFZÜGE

Zürich 1 Oefenbachgasse 5  
Telephon (051) 23 30 00

mit Hand-, elektrischem  
und hydraulischem Antrieb

### Tiefbohr- u. Baugesellschaft AG

Zürich Mellingen Bern

Baugrunduntersuchungen

Sondierbohrungen - Rotationskernbohrungen

Injektionen - Schnellfilteranlagen System «Peter»  
(+ Pat.)

Bohrbetonpfähle, Vertikale Grundwasserfassungen

Horizontale Grundwasserfassungen «System Ranney»

Glasdachbau

unsere Spezialität seit 1907

JAKOB SCHERRER SÖHNE

# Glasdächer

Zürich 2/59 Allmendstrasse 7

Tel. 051/25 79 80

### Inhalt

Ausnützungsziffer. Von <i>W. H. Real</i> . . .	53*
Wasserdampf- und Konferenz New York 1963. Von <i>L. S. Dzung</i> . . . . .	61
Ingenieurprobleme der Vorfabrikation im Bauwesen. Von <i>E. Basler</i> . . . . .	62
Die III. Bauetappe des Bürgerspitals Basel, Expertise von <i>Hans Marti</i> . . .	63

### Nekrologe

Emil Scheitlin, Christian Moes, Rudolf Spöndlin . . . . .	65*
---	-----

### Mitteilungen

Druckröhren-Kraftwerk-Reaktor . . .	65
Equistat und Flexostat. Kipptieflader «Raupen-Kuli». Grosse Tankschiffe mit Dieselantrieben. Persönliches. Schweizerische Bauzeitung . . . . .	66

### Buchbesprechungen

Berechnung von Verbundkonstruktionen aus Stahl und Beton, von <i>H. Wipfel</i> . Massivbauwerke des städtischen Tiefbaues, von <i>J. Born</i> . . . . .	66
Wasserkraftmaschinen, von <i>L. Quantz</i> und <i>M. Meerwarth</i> . Lawinerverbau im Anbruchgebiet, von <i>M. de Quervain</i> und <i>B. Salm</i> . Neuerscheinungen . . .	67

### Wettbewerbe

Kantonales Verwaltungsgebäude in Frauenfeld. Erweiterung des Stadthauses Schaffhausen. Vorstadtplanung in Adliswil ZH. Sekundarschulhaus in Jegenstorf . . . . .	67
Strandbad in Brienz. Schulanlage in Wildegg . . . . .	68

### BSA S. I. A. Zentralstelle für Baurationalisierung

Generalversammlung . . . . .	68
------------------------------	----

### Mitteilungen aus der G. E. P.

Bautechnische Uebersetzungen . . . . .	68
--	----

### Ankündigungen

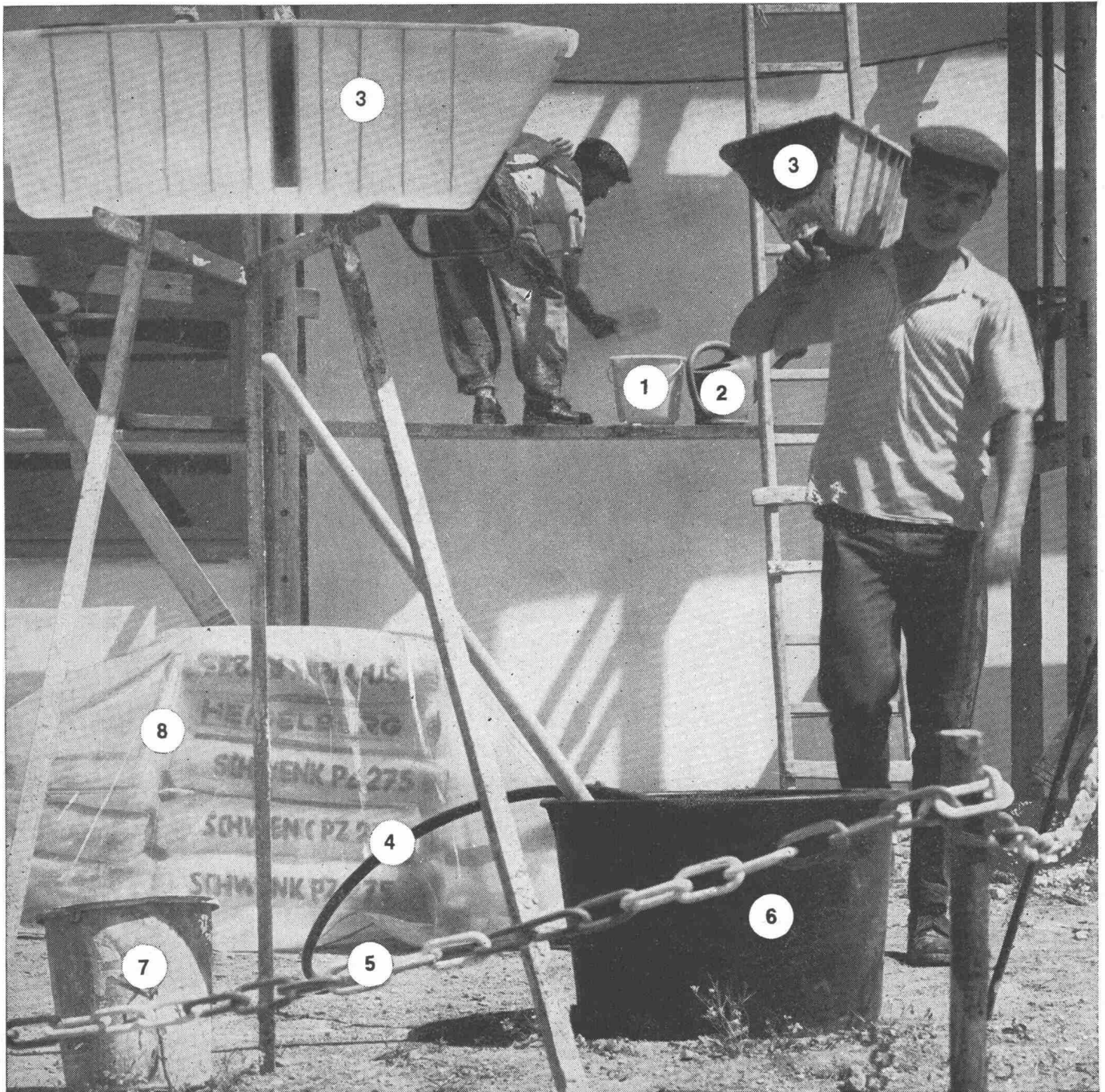
Eidg. Technische Hochschule, Architektur des Klassizismus in der Schweiz. Gewerbeschule der Stadt Zürich. Bodenmechanik im Strassenwesen, Wien 1964. Experte für Strassenbau in Mexico. Ingenieurstelle bei der UNESCO. Vortragskalender . . . . .	68
--	----

### Anzeigenverwaltung

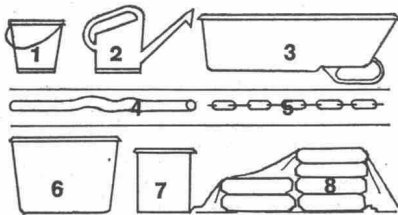
Mosse-Annoncen AG., Zürich 1, Limmatquai 94, Postfach Zürich 23  
Tel. (051) 24 26 00, Postcheck VIII 1027

### Verlag und Redaktion

Zürich 3/45, Staffelstr. 12, Postf. Zürich 1  
Tel. (051) 23 45 07/08, Postcheck VIII 6110



## Leichtes, rostfreies Baugerät aus LUPOLEN



Mörtelkübel, Speisträger und Eimer aus LUPOLEN sind leicht an Gewicht und ersparen den Bauarbeitern das Schleppen von überflüssigen Lasten. Diese Arbeitsgeräte sind robust, alte-

rungsbeständig und können nicht rosten. Darum denkt der Fachmann an Geräte aus LUPOLEN, wenn es um Arbeitsrationalisierung auf der Baustelle geht.

Arbeitsgeräte aus LUPOLEN sind

- leicht
- bruchfest
- rostfrei
- formbeständig
- frostfest

Für die Markierung von Baustellen sind Absperrketten aus LUPOLEN ein zweckmäßiges Hilfsmittel. Folie aus demselben Kunststoff ist unentbehrlich für das Abdecken von Materialstapeln und Baumaschinen im Freien.

Wir weisen gern Firmen nach, die Arbeitsgeräte und Folie aus LUPOLEN herstellen.



**ein Werkstoff mit Zukunft**

**Badische Anilin- & Soda-Fabrik AG**  
6700 Ludwigshafen am Rhein

2930

Senden Sie bitte weiteres LUPOLEN-Informationsmaterial an **SBZ**

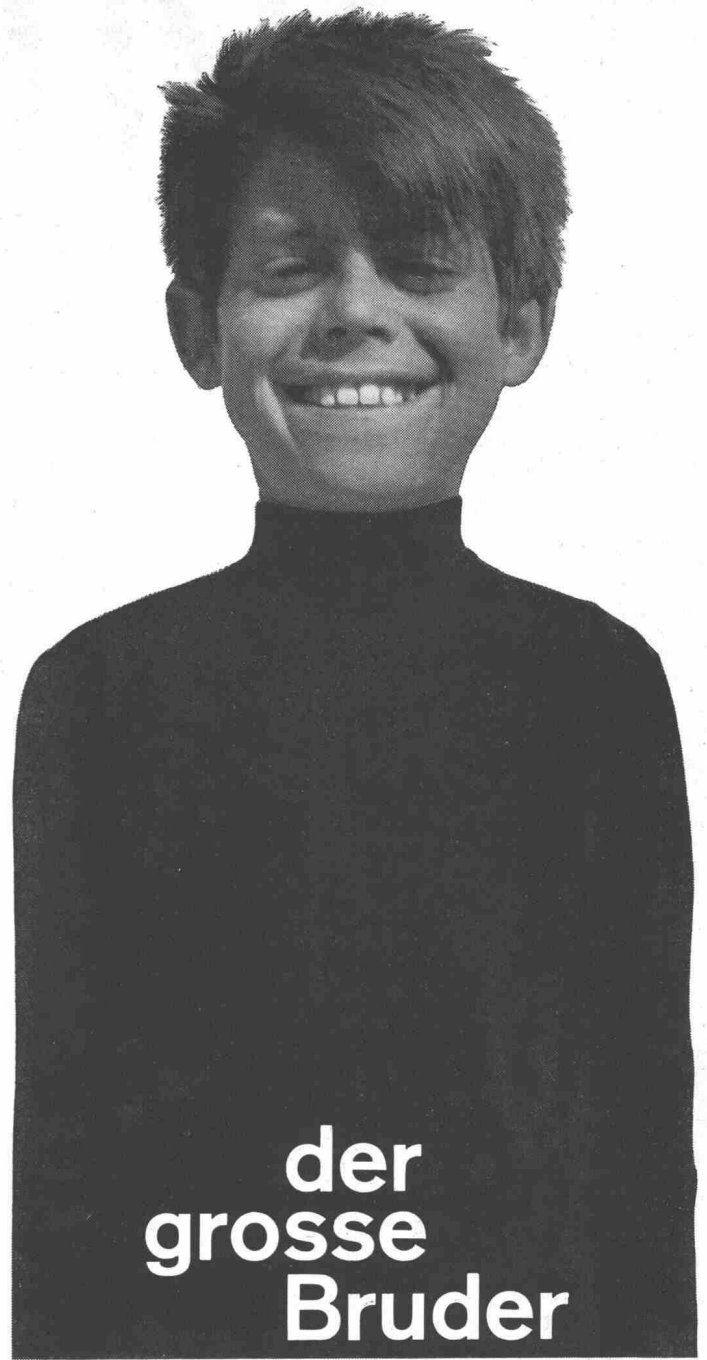
Name

Firma

Anschrift

Vertretung für die Schweiz  
ORGANCHEMIE AG  
Bellerivestraße 67  
Zürich, Telefon (051) 471920

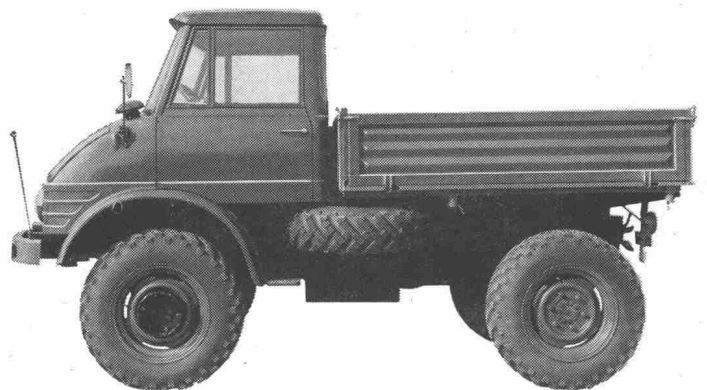




Neben den Unimog mit 32 PS Motorleistung ist ein grosser Bruder mit 65 PS getreten. Er hat alle guten Eigenschaften, die das **Universal-Motor-Gerät** seit je auszeichnen: echter Allradantrieb, zwei Differentialsperren, weiter Geschwindigkeitsbereich, Kippbrücke, Zapfwellen und natürlich eine robuste Hydraulik.

Dürfen wir Sie beraten?

# UNIMOG



Robert Aebi AG  
Zürich, Uraniastrasse 31/33, Telefon 051/231750



# Ist Ihr Maschinenpark für die kommende Bausaison voll einsatzbereit?

Benützen Sie  
die Wintermonate für die  
notwendigen Revisionen  
und Reparaturen!



Wem anvertrauen Sie  
Ihre wertvollen Maschinen?

Nur der Generalvertreter ist in der Lage, das von ihm vertriebene Produkt gründlich zu kennen. Unsere Mechaniker werden an Fachkursen der Lieferfirmen speziell ausgebildet. Diese Spezialisten stehen Ihnen mit ganzem Einsatz zur Verfügung. Nehmen Sie ihre Dienste in Anspruch . . . Sie werden sich in der kommenden Bausaison selber dafür dankbar sein!

**Wir verfügen über:** Reparaturwerkstatt Baumaschinen  
Revisionswerkstatt Baumaschinen  
Modern eingerichtete mechanische  
Werkstätte

**Spezialwerkstätten:**  
Motorenprüfstand  
Hydraulikabteilung  
Schlosserei/Schweisserei  
Eigene Malerei

Reichhaltiges Ersatzteillager  
aller Baumaschinen unseres Ver-  
kaufsprogrammes

Einbaumotoren für Baumaschinen  
(Generalvertretung DAF-Diesel

**Wir sind  
spezialisiert für**

Michigan-Revisionen  
Gradall-Revisionen  
Revisionen von Lima-Baggern  
Revisionen von JCB-Grabenbaggern  
Revisionen von DAF-/Leyland-  
GM-Dieselmotoren

**Wir bieten:**

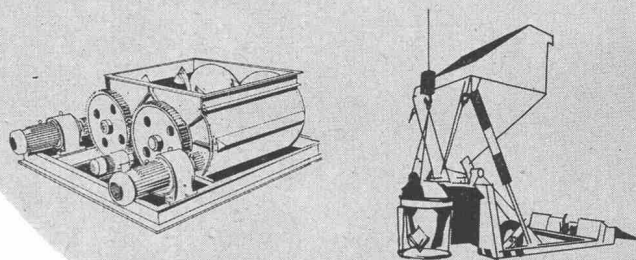
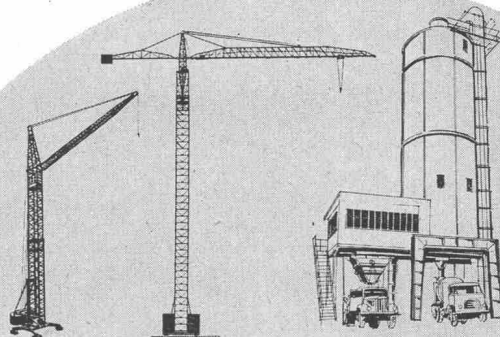
5% Spezialrabatt auf General-  
revisionen, die während der Monate  
Dezember/Januar/Februar ausgeführt  
werden!

b+f corso 248.63



**Charles Keller  
Baumaschinen  
Wallisellen ZH**

Kriesbachstrasse 1 Tel. 051/93 39 33



Erbes, ein fortschrittliches und dynamisches Unternehmen, ist Pionier auf dem Gebiete der Beton-Aufbereitung. Erbes besitzt auch langjährige Erfahrung im Kranbau, in Baumaschinen und in Beton-Transport- und Umschlaggeräten. Rund 120 Fachleute arbeiten als Ingenieure, Konstrukteure, Zeichner, Beton- und Kranmonteure oder als Werkstatt- und Servicepersonal für unsere Kunden.

**Unser Lieferprogramm:** Beton-Stadtzentralen in Turm- und Reihen-Ausführung, Beton-Aufbereitungsanlagen, Betonumschlaggeräte, Freifall- und Zwangsmischer, Zementsilos aller Größen, Turmdrehkrane, Förderanlagen, Straßenbaumaschinen.

**erbes + co**

Erbes + Co. Baumaschinen  
Schlieren-Zürich  
Telefon 051 98 18 55





# VON ROLL

## Absperrorgane

für Wasserkraftwerke - unsere Spezialität

324

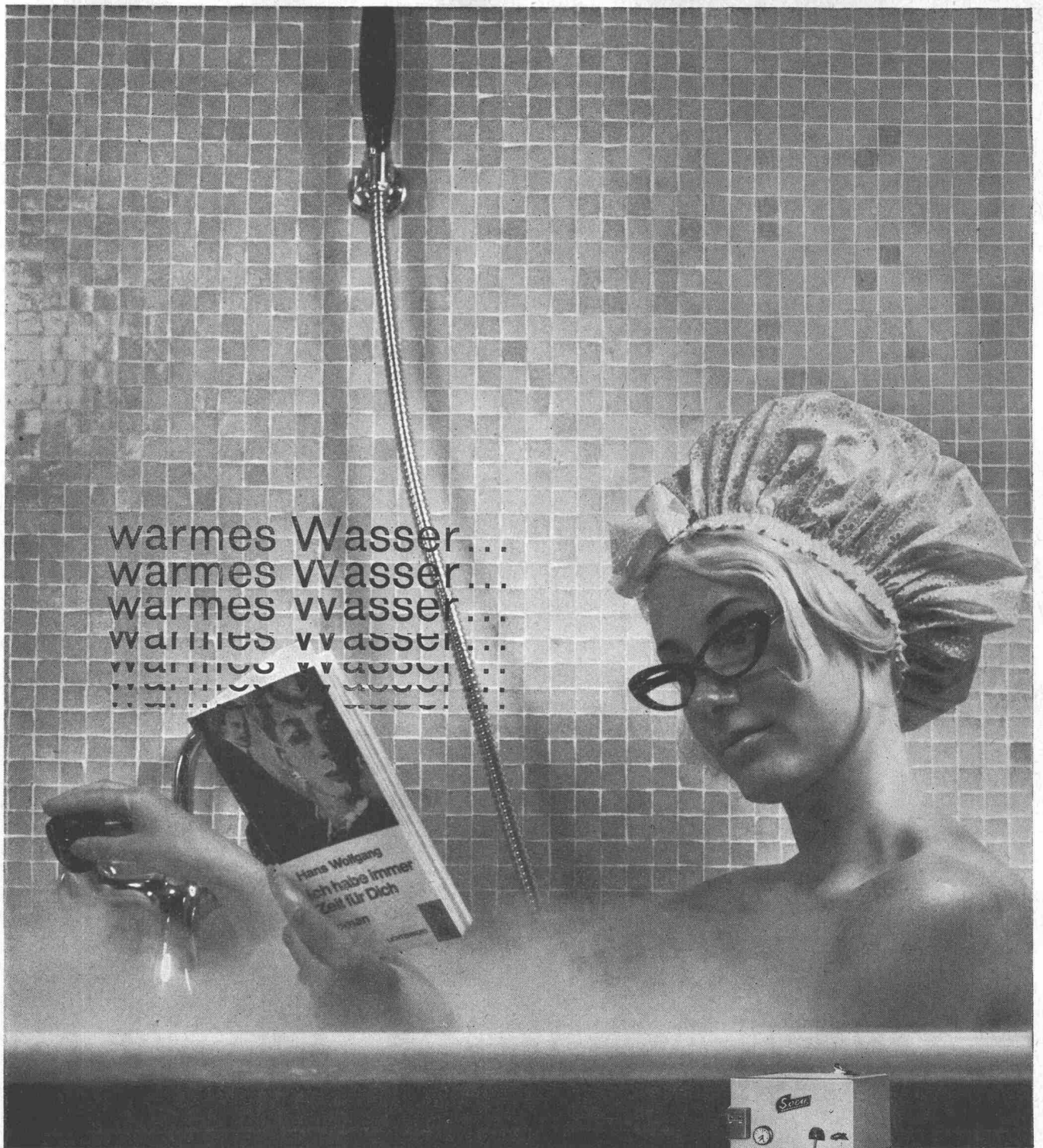
◀ Mit diesem Baustein steht und fällt der ganze Turm.

Ein solcher «Baustein» ist ein **Absperrorgan** im Gesamtgebilde eines Wasserkraftwerkes: **von ihm hängt die Sicherheit der ganzen Anlage ab**

Bei Rohrbruch automatisch schliessende VON ROLL Drosselklappe 4000 mm NW, 3,77 kg/cm<sup>2</sup> Betriebsdruck, für das Kraftwerk Zongo (Kongo) mit Seilgewichtsantrieb zum Schliessen und Öl-Ringkolbenantrieb zum Öffnen

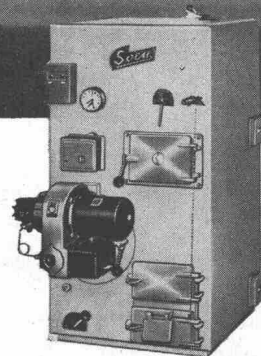
VON ROLL AG. Werk Klus (Schweiz)





warmes Wasser...  
 warmes Wasser...  
 warmes Wasser...  
 warmes Wasser...  
 warmes Wasser...

Ein wohnig-wohlig-warmes Bad — warmes Wasser, warmes Wasser so viel man will! Genügend für drei Vollbäder innert einer Stunde — das liefert SVEN — ihr Heizungssystem mit den vielen Trümpfen. SVEN hilft Ordnung halten, denn SVEN verbrennt Öl, Holz, Kohle und Abfälle. SVEN aus Schwedenstahl mit Leistungsbereichen für jeden Bedarf vom kleinen Weekend-Haus bis zur grossen Villa.



## In Form und Qualität echt nordisch

Paul Kolb AG, Bern, Thunstr. 73, Tel. 031 / 44 14 11 / 12  
 Generalvertretung + Service für SVEN-Heizungen  
 und Vertriebsstelle der AGA-Radiatorenwerke für die Schweiz.

# Betonieren auch im Winter dank **Barra Frost**



Barra Frost, das sicher wirkende Frostschutzmittel von Meynadier ermöglicht das Betonieren bei Temperaturen bis zu  $-7^{\circ}\text{C}$ . Barra Frost plastifiziert, erniedrigt den Ge-

frierpunkt und beschleunigt die Festigkeitsentwicklung bei tiefen Temperaturen. Barra Frost ist chlorfrei und greift deshalb Eisen nicht an.

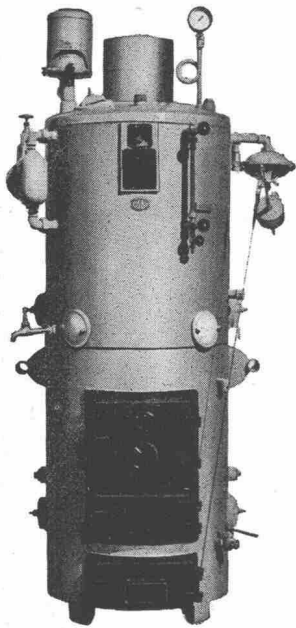


**MEYNADIER + CIE AG**

Zürich Vulkanstrasse 110 051 52 2211

Bern Chur Lausanne Locarno Luzern Sitten

# Auch im Winter bauen!



## Osby-Baukessel für

- Aufwärmen von Sand und Kies
- Silobeheizung
- Warmwasserzuleitung an Betonmaschinen
- Zementtrocknung
- Auftauen von Leitungen, Stollen
- Heizen von Werkhallen und Baracken
- Speisung von Duschen

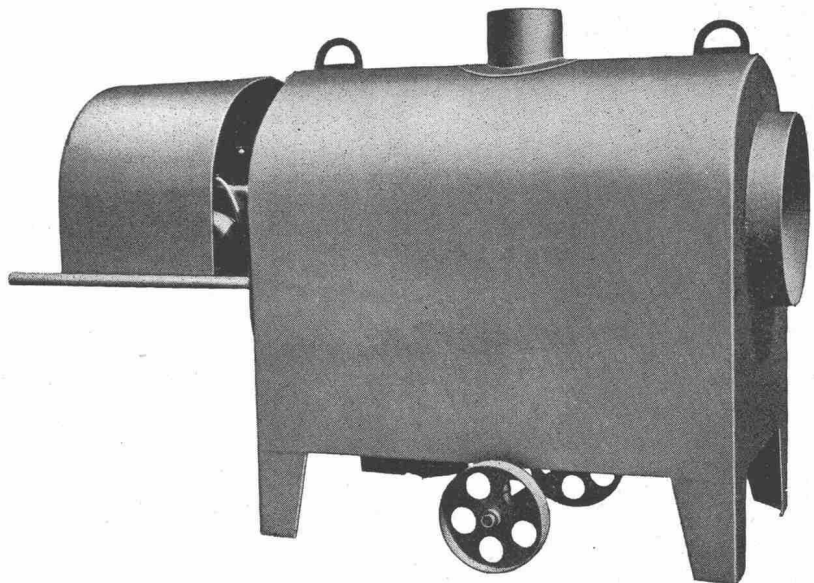
## Kesseltypen

mit und ohne Armaturenverschalung,  
für festen und flüssigen Brennstoff,  
für Leistungsbereich 40 000 bis 220 000 WE/h

Osby-Kessel sind seit vielen Jahren auf Klein- und  
Grossbaustellen, im Flachland und im Gebirge im  
Einsatz.

## Osbytherm- Warmluft- apparat

- mit Ölbrenner, vollauto-  
matisch, wartungsfrei
- Leistung 100 000 WE/h
- auf Fahrgestell montiert
- trocknet Neubauten
- taut Sand, Kies,  
eingefrorene Leitungen  
auf
- heizt Werkhallen usw.



Beratung unverbindlich durch

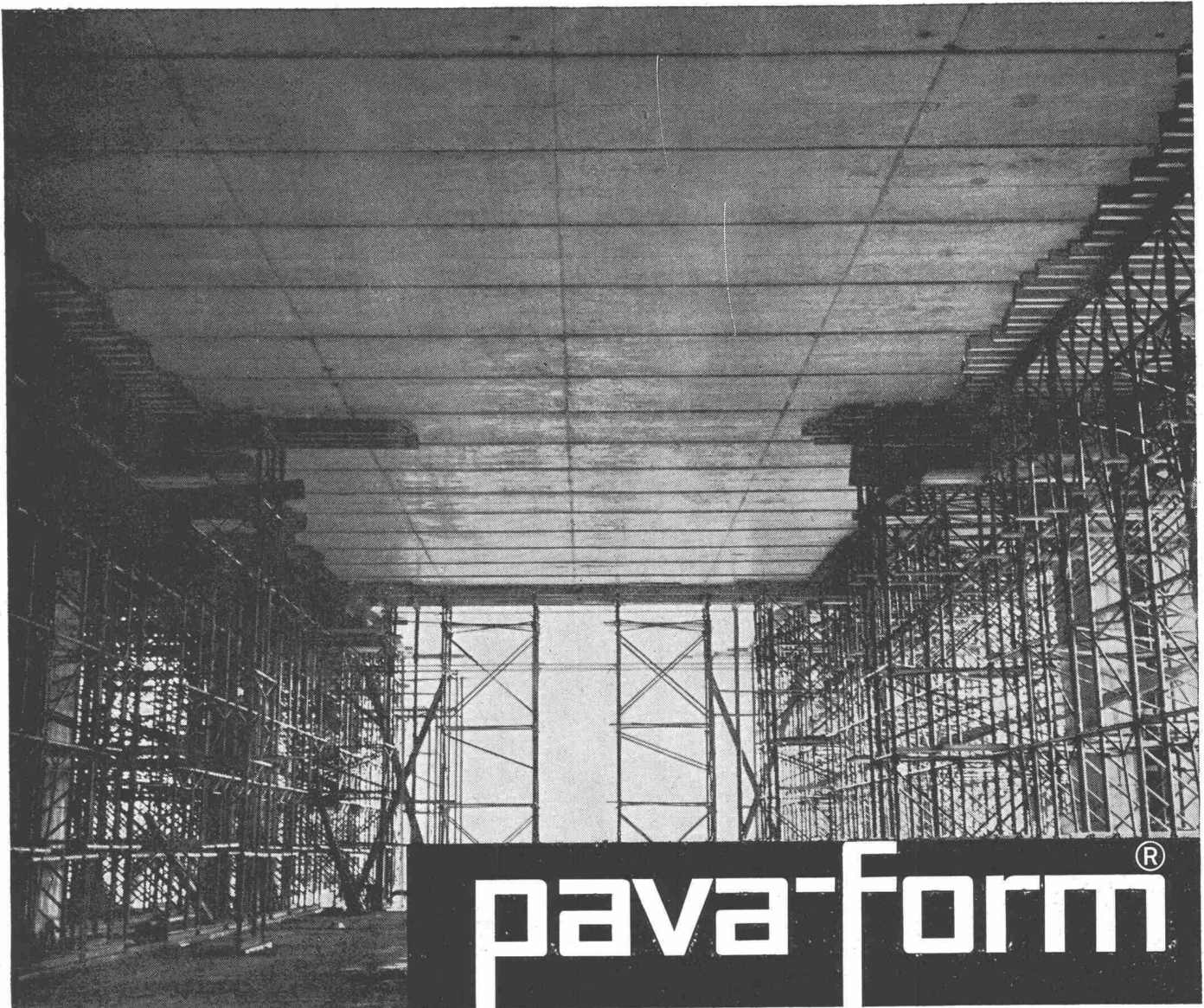
**Osby-Niederdruckkessel der Rolba AG  
im Loo, Affoltern a. A.**

Telefon (051) 99 52 22



# neu

## Sichtbeton rationeller und schneller



# pava-form<sup>®</sup>

Mit Pava-form Platten vorgefabrizierte Betonelemente decken diesen Lagerraum.

### die neue Schalungsplatte für Sichtbeton und vorgefabrizierte Bauelemente

Mit den kunststoffveredelten Pava-form Platten wird Sichtbeton rationeller und schneller ausgeführt. Ihre glatt bleibende Oberfläche ermöglicht sofortige und kostensparende Reinigung. Grossformatig und trotzdem gering im Gewicht, sind die Platten rasch verlegt und

wieder ausgeschalt. Dank der harten, widerstandsfähigen Beschichtung können sie dutzendmal beidseitig verwendet werden. Unser technischer Beratungsdienst steht Ihnen kostenlos zur Verfügung — rufen Sie uns an.

**BON**  
zum Bezug  
der Pava-form Dokumentation

Name \_\_\_\_\_

Firma \_\_\_\_\_

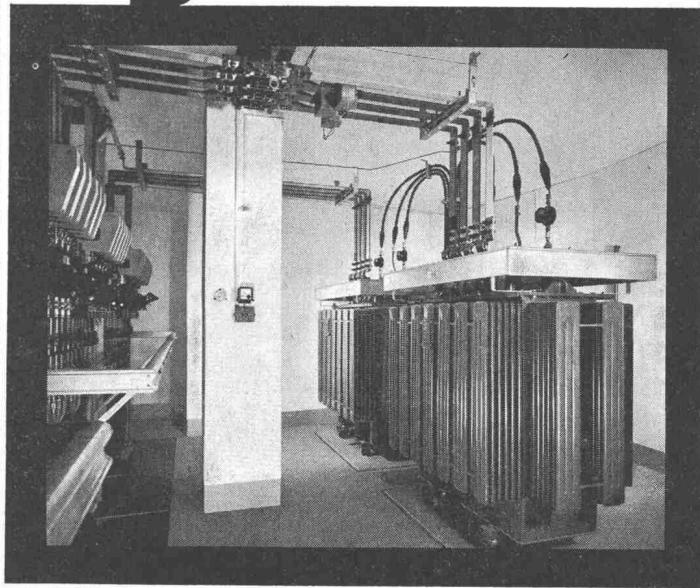
Adresse \_\_\_\_\_

Ein Produkt der Pavatex AG, (Einsenden an  
Zürich 2, Telefon 051/23 76 76 Pavatex AG, Postfach, Zürich 27)



In einem grossen Genfer Geschäftszentrum...

# Pyralen



Diese zwei Netztransformatoren aus der normalisierten Reihe der SA des Ateliers de Sécheron, Genf, für je 1000 kVA,  $17500 \pm 3\%/394-228$  V sind mit der unbrennbaren Isolierflüssigkeit Pyralen gefüllt.

## Pyralen-Transformatoren

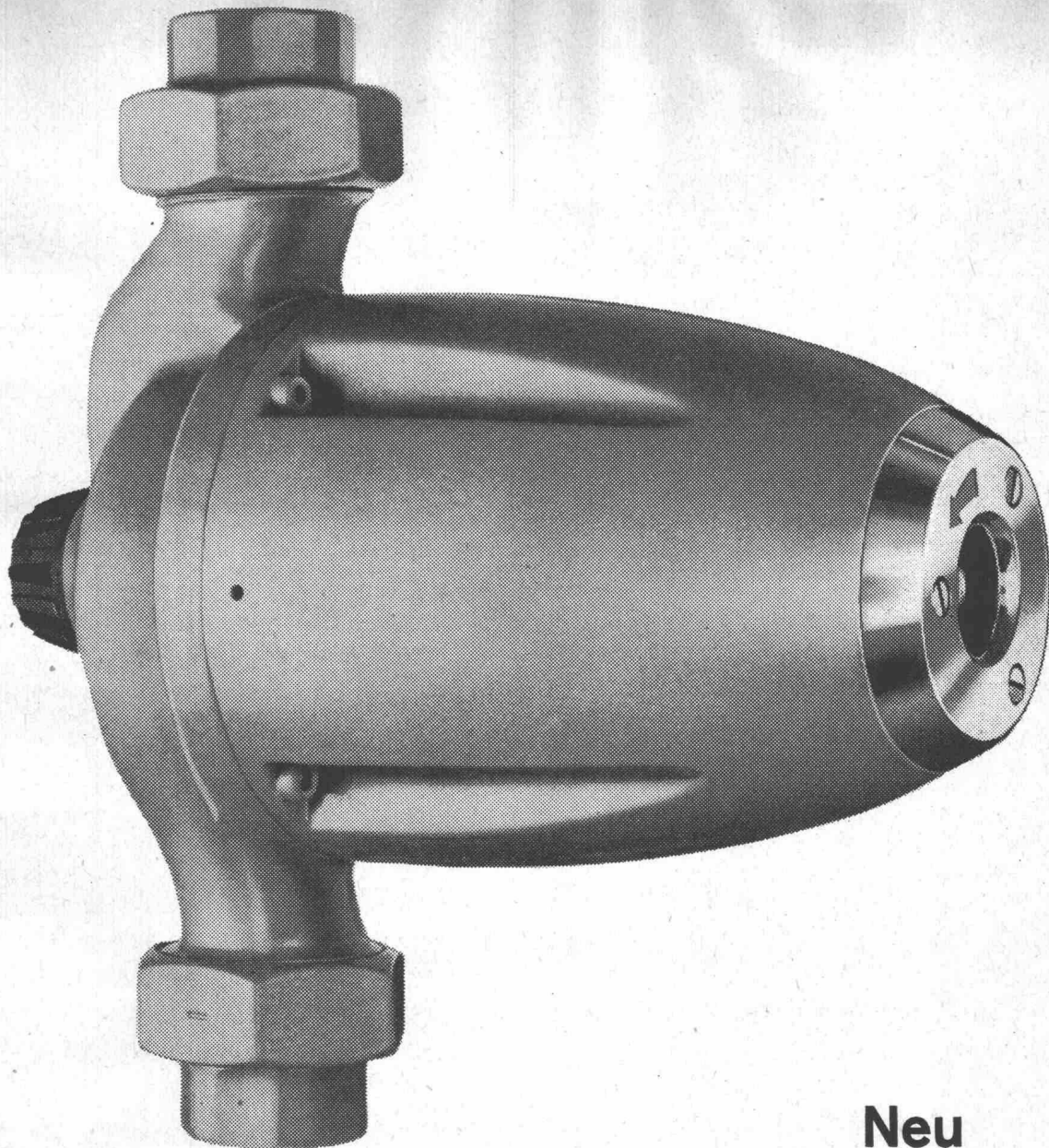
- **feuersicher** Pyralen brennt nicht
- **wartungsfrei** Pyralen ist alterungsbeständig
- **ohne Spezialschutzbauten**

Pyralen-Transformatoren senken die Installationskosten

Auskünfte und Unterlagen:

**Robert Binggeli & Co.** Chemische Rohstoffe  
Rössligasse 8, Zürich 1, Telefon 051 47 69 59  
Vertretung der Société PRODELEC, Paris

D & M



**Neu**

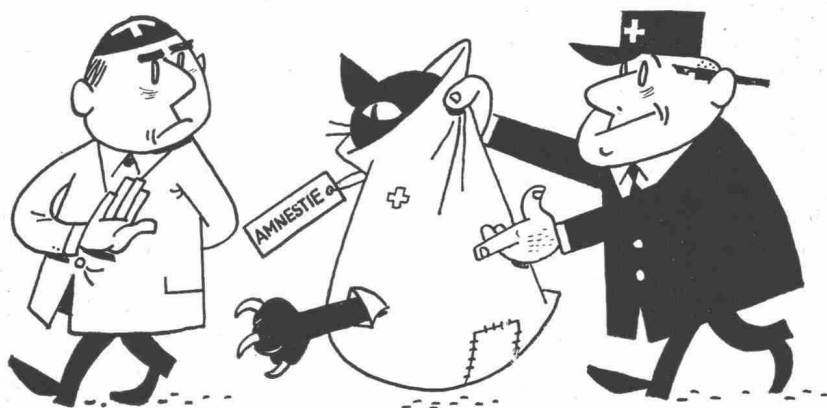
# perfecta - vario

Wenn Sie die neue Umwälzpumpe Perfecta-Vario auf Lager haben, kommen Sie mit einem einzigen Modell für Heizungsanlagen von 10000 bis 50000 W.E. aus. Sie drehen ganz einfach an einem Knopf und stellen so die passende Pumpenleistung ein. Und noch etwas, die bisher möglichen Geräusche bei zu grosser Pumpenleistung können durch drehen am Regulierknopf zum Verschwinden gebracht werden.

Nützen auch Sie diese Neuerung und verlangen Sie die Perfecta-Vario.

**K. RÜTSCHI A.G., PUMPENBAU, BRUGG**

TELEPHON (056) 4 04 55



# Die Katze im Sack

Von allen Bürgern, die dem Staat durch die ganzen Jahre hindurch die verlangten Steuern redlich entrichtet haben, wird in der Verfassungsabstimmung vom 2. Februar ein Akt der Grossmut und Nachsicht erwartet. Sie sollen einer Steueramnestie zustimmen, die den reuigen **Steuerhinterziehern auf Beginn 1965 sämtliche Nach- und Strafsteuern in Bund, Kanton und Gemeinde schenken will.**

Darf sich da der **ehrlische Steuerzahler** nicht mit Fug und Recht fragen: **«Und was bringt die Amnestie für mich?»** Leider kann ihm darauf heute nur geantwortet werden: **«Sie bringt dir eine Katze im Sack!»**

## Keine Garantie für Steuersenkung!

Der einzige wirkliche Vorteil, den der ehrliche Steuerzahler aus der Amnestie ziehen könnte, bestände darin, dass die erwarteten Mehreingänge an Steuergeldern dazu benützt würden, die Steuerlast für alle zu verkleinern. In dieser Hinsicht jedoch findet man im Amnestiebeschluss, in den schwebenden Gesetzesentwürfen oder in behördlichen Äusserungen **nirgends eine Zusicherung.** Im Gegenteil: Das Verrechnungssteuer-**Privileg für kleine Sparhefte** soll nach den Absichten der Eidgenössischen Steuerverwaltung sogar **wieder aufgehoben** werden.

## Hingegen verschärfte Fiskalpolizei!

Davon erhält man eine Vorahnung in den **Richtlinien zum Amnestie-Ausführungserlass**, die der Bundesrat erst vor wenigen Tagen bekanntgegeben hat. In dreifacher Weise würde danach auch der ehrliche Steuerzahler unter die Daumenschraube genommen: Erstens soll jeder, der mit einem Wehrsteuerpflichtigen vertraglich zu tun hat, über dessen Einkünfte und Vermögen dem Steueramt **Bescheinigungen** ausstellen. Zweitens soll jeder in einem **Kreuzverhör** gezwungen werden können, über die betreffende Drittperson noch genauere Auskunft zu geben. Drittens hätte künftig jeder, der in Werkstatt, Bauernhof, Lädeli, Praxis oder Büro 50 000 Franken an rohem Umsatz erreicht, eine Geschäftsbuchhaltung zu führen. Er würde **unter Strafe zur Vorlegung der Bücher und Belege bis auf 5 Jahre zurück gezwungen.**

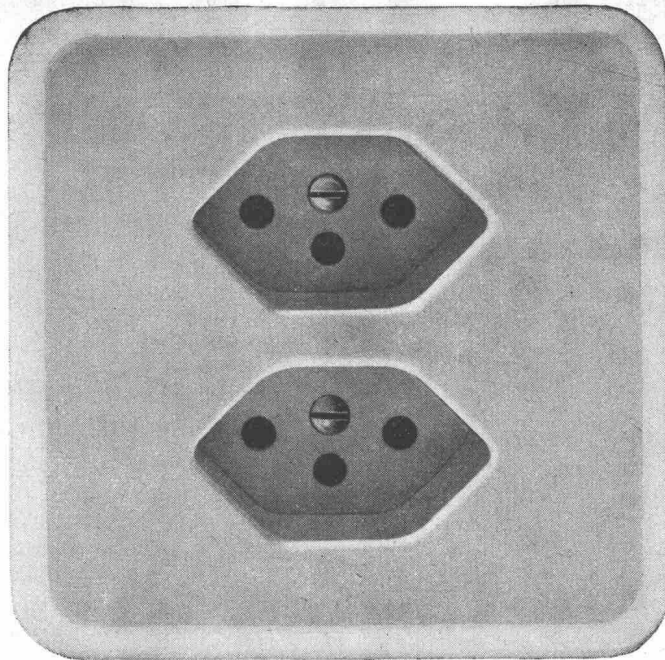
Diese Bestimmungen kommen aus einem **Geist, der hinter jedem Bürger einen Defraudanten wittert.** Schlimmer noch: Sie gehen darauf aus, ein **unschweizerisches Denunziantentum von Gesetzes wegen** zu züchten.

So sieht die Katze im Sack aus, die man dem Bürger mit der **überstürzten und schlecht begründeten Amnestie-Vorlage** anhängen will.

**Steueramnestie: NEIN**

Aktionskomitee gegen die Steueramnestie 1965





Doppel-Steckdose  
mit Schutzkontakt, für  
Unterputz-Montage

2 P + E, 10 A 250 V

Gr. I Pmi = 86 x 86 mm Nr. 73103 Pmi



# Adolf Feller AG Horgen

Diese Steckdosen sind mit  
Isolierpresstoff-Abdeckplatten  
in den Farben 61 (crème-weiss)  
oder 62 (elfenbeinfarbig),  
lieferbar.

## WERA

# löst alle Lüftungsprobleme

**WERA** Klimaanlage

**WERA** Warmluftheizungen  
für Kirchen, Kinos,  
Grossräume

**WERA** Lüftungsanlagen

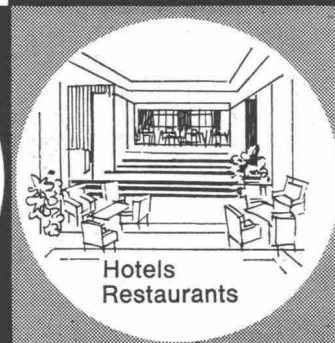
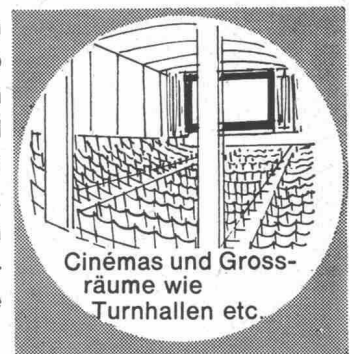
**WERA** Küchenventilationen

**WERA** Gasschutzanlagen

**WERA** Luftbefeuchter



Alle Anlagen werden im  
eigenen Ingenieurbüro  
projektiert, die Apparate in  
unserer Fabrik gebaut und  
von unseren Spezialisten  
an Ort und Stelle montiert.  
3500 Referenzen aus dem  
In- und Ausland geben Ihnen  
Auskunft über unsere  
Leistungen.



## WERA-Klima-prima



WERA AG, Gerberngasse 23-33, Bern,  
Telephon (031) 3 99 11



# Thermex — Sonnenschutzglas mattiert sich selbsttätig



Thermex-Glas wirkt wie ein automatisch gesteuerter Vorhang. Thermex wird bei Sonnenbestrahlung matt wie Milchglas. Der Lichteinfall wird dadurch blendungsfrei, die Wärmeeinstrahlung in hohem Masse vermindert. Bei Bewölkung bleibt Thermex klar und lichtdurchlässig wie gewöhnliches Glas. Thermex dosiert Licht und Wärmeeinfall völlig selbsttätig. Über die vielseitigen Anwendungsmöglichkeiten beraten Sie

Allgemeiner Fensterbau:  
Wwe. Giesbrecht Söhne  
Schlachthofweg 128, Bern  
Telefon 031 41 34 34

Industrieverglasungen:  
Siegfried Keller AG  
Metallbau, Wallisellen  
Telefon 051 93 32 32

Proverit AG  
Verkaufsgesellschaft  
für Thermex-Glas, Bern  
Telefon 031 41 49 19

Gesucht in Architekturbureau

## dipl. Hochbautechniker

als **Bureauchef**

für Industriebauten, Geschäftshäuser, grössere Wohnbauten

## Bauführer

in neuzeitlich geführte Bauunternehmung  
als **Stütze des Chefs**. Guter Organisator

Wir bieten:

Sehr gute Salärierung,  
interessante Aufstiegsmöglichkeiten  
Pensionskasse

Eintritt baldmöglichst oder nach Vereinbarung  
Wohnung evtl. vorhanden. Geschäftsauto zur Verfügung

Offerten gefl. unter Chiffre ZB 4073 an Mosse-Annoncen,  
Zürich 23

Kleines Ing.-Büro in Zürich sucht

## Eisenbetonzeichner

für vielseitige Arbeit bei gutem Lohn mit Möglichkeit für Heimarbeit. Eintritt nach Vereinbarung.

**H. Schoch**, Ing.-Bureau, Feldeggstrasse 35,  
Zürich 8, Tel. 051/34 64 22.

Ingenieurbureau sucht

## Bauingenieur oder Tiefbautechniker

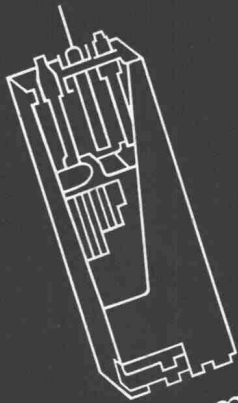
mit angemessener praktischer Erfahrung zur selbständigen Leitung einer gut eingearbeiteten Abteilung für allgemeinen Tiefbau und Gemeindeplanung.

Geboten werden: gute Grundbesoldung, Gewinnanteilsberechtigung, angenehmes Arbeitsklima, 5-Tage-Woche und Pensionskasse.

Stellenantritt baldmöglichst. Interessenten belieben sich zu melden mit den üblichen Unterlagen für eine Dienstferte unter Chiffre ZW 4195 an Mosse-Annoncen, Zürich 23.

# OERLIKON—PAM

die neue stationäre Röhrenplatten-Batterie  
im Operationssaal



Accumulatoren-Fabrik Oerlikon Zürich 50

Wir senden Ihnen gerne Prospekte und technische Unterlagen

## Isolieren im Hochbau

mit Kork und Polystyrol für

**Fassaden  
Flachdächer  
Decken**

usw.

### **Baukork AG**

Verkaufsbüro Zürich, Seestrasse 247

Telephon (051) 45 70 20

Werk in Steinhausen / Zug

# KELLER CIE AG

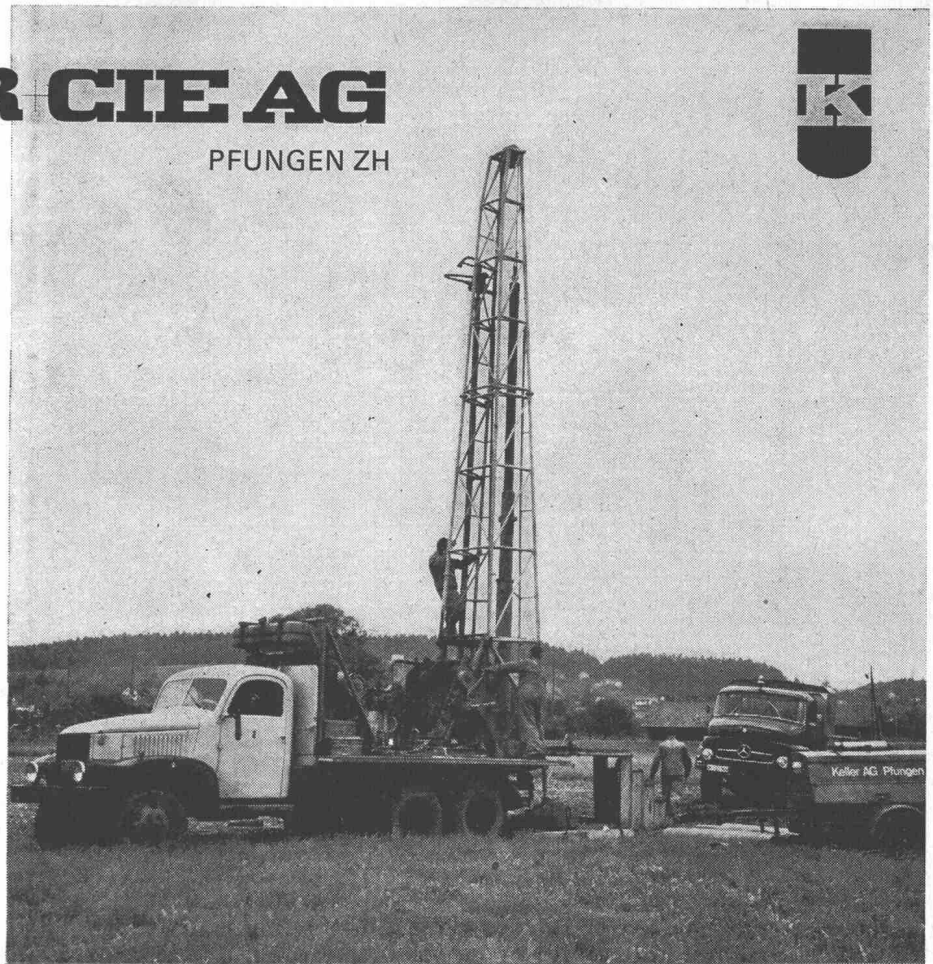
ZIEGELEIEN

PFUNGEN ZH



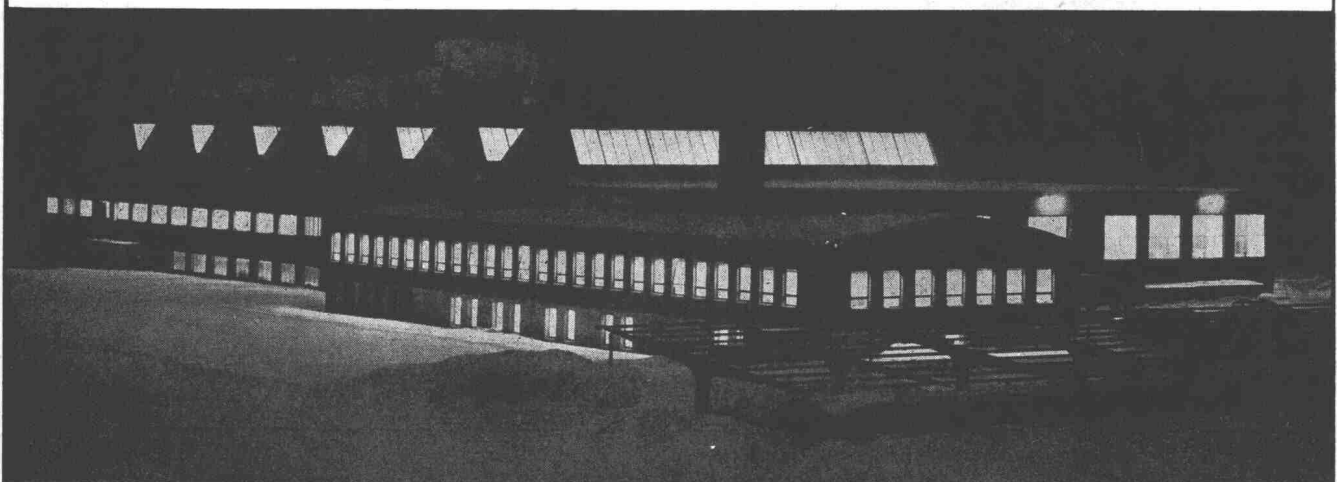
ABTEILUNG  
SONDIERBOHRUNGEN

TEL. (052) 3 14 07



Unser erfahrenes  
und qualifiziertes Personal  
löst Ihre Probleme

Gut gewählt! wenn bei INDUSTRIEBAUTEN die  
unbrennbare, wärme- und  
schallisolierende **Flumser Steinwolle**  
zur Anwendung kommt!



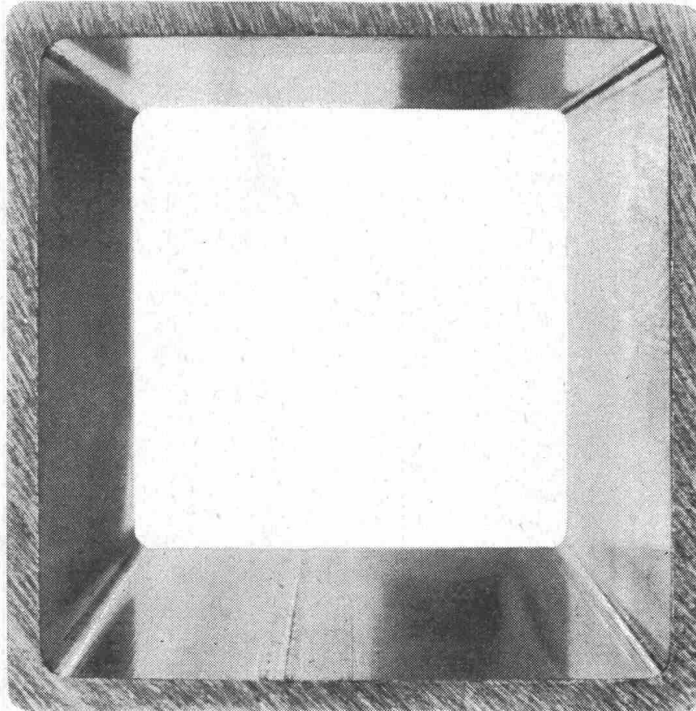
Im Preise günstig —  
in der Wirkung enorm!

Schmelzwerk Spoerry AG  
Flums SG Tel. (085) 8 31 48



# forster

Form-Stahlrohre



Präzise kaltgezogene Form-Stahlrohre sind zuverlässige Konstruktionselemente im Maschinenbau. Haben Sie schon an die Anwendungsmöglichkeiten in Ihrem Betrieb gedacht?

Aktiengesellschaft  
Hermann Forster Arbon



## kämpf schalttafeln

G. Kämpf AG Holzbau Rapperswil Aarg. 064 34212

- nur die verleimten 3-Schicht-Schalttafeln wachsen und schwinden nicht ●
- sie ergeben saubere Sichtflächen ●●
- sie brauchen viel weniger Arbeitszeit ●●
- sie werden 50 und mehr Male verwendet ●●
- sie halten jahrelang (Oberflächen-Schutz) ●●
- sie sind die wirtschaftlichen auf lange Sicht ●●

das beweist die Verbrauchskurve

27 mm stark, dreifachquerverleimt,  
100 x 500 cm oder kleinere Tafeln,  
z. B. 50 x 500 cm / 50 x 250 cm

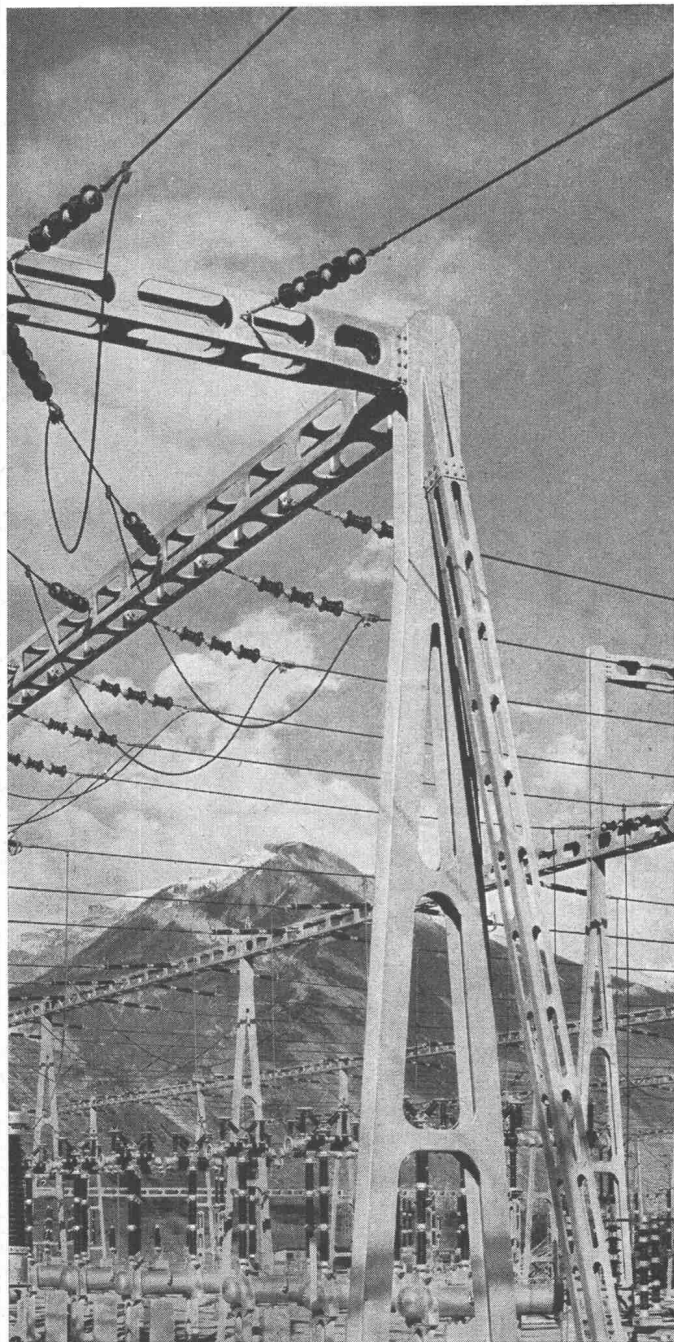
Verkauf 1962 m<sup>2</sup> 120 000



Wir haben 1962 die Produktion rationalisiert und vergrößert, damit wir unsere überzeugten, treuen Verbraucher und die neuen Kunden schneller und besser bedienen können



# GIOVANOLA



Charpente métallique du poste de couplage 220 kV de Chamoson

## CHARPENTES MÉTALLIQUES EN TOUS GENRES

Ponts-routes, ponts de chemins de fer, charpentes pour bâtiments industriels ou locatifs, pylônes pour lignes électriques, téléphériques ou antennes de radio, tours d'éclairage, marquises de gares.

**GIOVANOLA FRÈRES S.A.**  
MONTHEY-SUISSE

# RIWOSA -

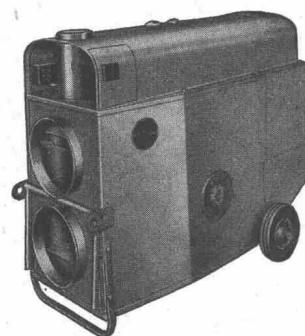
Modernster, fahrbarer

## LUFTHEIZAPPARAT HERMAN NELSON

Heute unentbehrlich!

für **permanente Heizung**  
**Bauaustrocknung**  
**Raum-Temperierung**  
**Auffauung, Enteisung**

- Vollautomatisch
- Wirtschaftlich
- Leistungsfähig
- Wartungslos
- Reine Warmluft —  
Abgase separat



Mod. De Luxe

Unsere Apparate werden auch mietweise abgegeben

Die meistgekauft mobile Luftheizung der Schweiz — auch für Ihren Betrieb!

# RIWOSA AG

Witikonstrasse 80 ZÜRICH 32 Tel. (051) 24 45 54

# Bitag AG

Spezialfirma für

## Grundwasserisolationen

Starre Innen- und Aussenwannen  
Stopfen von Wassereintrüben  
Abdichten von Liftschächten, Luftschutzkellern usw.

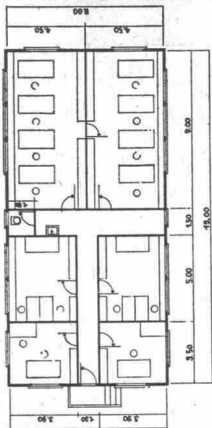
## Fugenabdichtungen

Abdichtung sämtlicher Fugen

## Bitumeninjektionen

Horizontalisolationen gegen aufsteigende Feuchtigkeit in bereits bestehenden Gebäulichkeiten (Bruchstein, Sandstein, Beton usw.)  
Prompte Ausführung durch

**Bitag AG, Zürich,**  
**Talacker 30, Telefon 051/27 18 67**



# Vorfabriziert... Herag

Vorfabrizierte  
und zerlegbare Holzbauten  
Hector Egger AG  
Langenthal BE  
Oberriet SG



...freundliche Büros für eine ganze Abteilung. Oder Unterkünfte für Gastarbeiter, Schulpavillons, Verkaufsräume, Kantinen, Ferienhäuser... Jedes Raumproblem lässt sich mit vorfabrizierten Holzbauten lösen.

Vorfabriziert, das heisst u. a. mit wenig Kosten rasch aufgestellt. Die Marke Herag kennzeichnet «vorfabriziert». Aber Herag kennzeichnet auch Qualität. Denn einfach vorfabriziert und Herag-vorfabriziert sind zweierlei.

Auch hier gibt es Unterschiede in der Verarbeitung und in der Beständigkeit. Herag-Bauten können Sie nach jahrelangem Gebrauch wieder zerlegen, stapeln, verkaufen oder an einem neuen Ort aufstellen lassen.

## 3 MESSE-SONDERFLÜGE an die BAUMA 64 in München

Die **BAUMA 64** ist Europas älteste und grösste Fachmesse für Bau- und Baustoffmaschinen, Aufbereitungsanlagen, Fördermittel und Baugeräte aller Art, Bautransportfahrzeuge und Baustellen-Kleinbedarf.

Parallel zur **BAUMA** findet erstmals auch die **BAU 64**, eine hervorragend aufgebaute Fachmesse für Baustoffe, Bauteile und Innenausbau auf einem durch direkte Sonderbus-Verbindungen erreichbaren Messegelände statt.

Ihre Reise nach München wird sich deshalb besonders lohnen und eine Fülle neuer und wertvoller Anregungen bringen!

Wir erleichtern Ihnen den Besuch dieser hochaktuellen Messen und entlasten Sie von mühseligen Reisevorbereitungen durch die Organisation folgender Flugreisen mit Lufthansa und Swissair:

**Wochenend-Flüge: 13.—15. und 19.—21. März 1964**  
zu Fr. 238.—

**Wochen-Flug: 17./18. März 1964**  
zu Fr. 198.—

einschliesslich Flug ab Zürich, Hotel, Bustransfers, Messe-Eintritt, Ausstellungs-Unterlagen, Stadtplan.

Zuschlag für Einzelzimmer und Zimmer mit Bad.

Bitte ausschneiden und einsenden an:

**Anmeldung** Hans Imholz, Berufsreisen-Organisation  
Usterstr. 19, Zürich 1, Tel. (051) 25 69 93

Merken Sie mich bitte auf Ihrer Flugreise nach München vom ..... bis ..... März 1964 fest vor und senden Sie gleichzeitig ausführlichere Unterlagen.

**Name, Vorname, genaue Adresse und Tel.-Nr. aller Teilnehmer**

.....

.....

.....

**Ich wünsche Unterkunft in:**

Doppelzimmer mit/ohne Bad\*    Einzelzimmer mit/ohne Bad\*

\* Zutreffendes unterstreichen!

**Ort und Datum:**

.....

**Unterschrift:**

.....

## FÜR BERUFLICHE REISEN — IMHOLZ - REISEN

# Marlow-Pumpen

Tausende von Marlow-Pumpen werden im Baugewerbe, in der Industrie und Landwirtschaft verwendet. Marlow-Zentrifugalpumpen fördern auch stark verschmutztes Wasser ohne zu verstopfen oder in der Leistung abzufallen.

Für jeden Zweck – Entwässerung von Baugruben, Bewässerung von Kulturland, Reinigung von Klärgruben – steht Ihnen das geeignete Modell zur Verfügung. Marlow-Pumpen fördern zwischen 100 und 13 000 Liter in der Minute, sie sind mit Benzin- oder Elektroantrieb vorrätig.

# WASSER SCHLAMM MARLOW

Robert Aebi AG Zürich  
Uraniastrasse 31/33, Telefon 051/2317 50

