

Zeitschrift: Schweizerische Bauzeitung
Band: 82 (1964)
Heft: 32

Werbung

Nutzungsbedingungen

Die ETH-Bibliothek ist die Anbieterin der digitalisierten Zeitschriften. Sie besitzt keine Urheberrechte an den Zeitschriften und ist nicht verantwortlich für deren Inhalte. Die Rechte liegen in der Regel bei den Herausgebern beziehungsweise den externen Rechteinhabern. [Siehe Rechtliche Hinweise.](#)

Conditions d'utilisation

L'ETH Library est le fournisseur des revues numérisées. Elle ne détient aucun droit d'auteur sur les revues et n'est pas responsable de leur contenu. En règle générale, les droits sont détenus par les éditeurs ou les détenteurs de droits externes. [Voir Informations légales.](#)

Terms of use

The ETH Library is the provider of the digitised journals. It does not own any copyrights to the journals and is not responsible for their content. The rights usually lie with the publishers or the external rights holders. [See Legal notice.](#)

Download PDF: 19.11.2024

ETH-Bibliothek Zürich, E-Periodica, <https://www.e-periodica.ch>



Zürich Bern Basel Solothurn Luzern Chur Lausanne Genf Sion Lugano

Patentanwälte

E. Blum & Co., Zürich 8

Gegründet 1878 Telephon (051) 47 54 54

«Wartegg», Mühlebachstr./Kirchenweg 5

Anmeldung
von Erfindungen
Fabrik-
und Handelsmarken
Gutachten,
Prozessberatung

Steinzeug + Kunststoff Embrach

Steinzeugröhren
Ausgussbecken
Gefässe + Apparate
Laboranlagen

Steinzeugfabrik Embrach AG
Embrach-Zch. Tel. (051) 96 23 21

Inhalt

Die Stadtplanung der Stadt Zürich. Von <i>Hans Marti</i>	551
Schwere Diesellokomotiven für die SNCF	559*
Die Roseires-Talsperre und andere Was- serbauten im Sudan. Von <i>Ed. Gruner</i>	561*
Noch einmal Loretoschule. Von <i>R. Hofer</i>	562

Nekrologe

R. Cavin. A. Grasset. P. R. Honegger. O. Pflughard	562*
---	------

Mitteilungen

Schweizer Pumpenturbinen für Deutsch- land. Grosse Schwerwasseranlage in Frankreich. Arbeitsgemeinschaft Korro- sion. Fernsehen zur Ueberwachung der Niveauübergänge in Italien	563
---	-----

Buchbesprechungen

Der protestantische Kirchenbau in der Schweiz. Von <i>G. Germann</i>	558
Usines de Retenue. Usines de Plaine, par <i>H. Varlet</i>	563
Elsners Taschenbuch für den bautech- nischen Eisenbahndienst, herausgegeben von <i>W. Ahrens</i> . Ultimate Strength De- sign of Reinforced Concrete Columns, von <i>N. J. Everard</i> und <i>Ed. Cohen</i> . Sym- posium on Mass Concrete, von <i>ACI</i> . On the ideal flow through axial turbo- machine cascades, by <i>J. E. V. Nilsson</i> . Rechnen an spannenden Werkzeugmaschi- nen, von <i>F. Riegel</i> . Kraft- und Arbeits- maschinen, von <i>A. T. Hansen</i>	564
Neuerscheinungen	565

Wettbewerbe

Ueberbauung «Hardau» in Zürich-Aus- sersihl. Sekundar- und Haushaltungs- schule in Visp. Maisons de vacances à Molésou-Village	565
---	-----

Ankündigungen

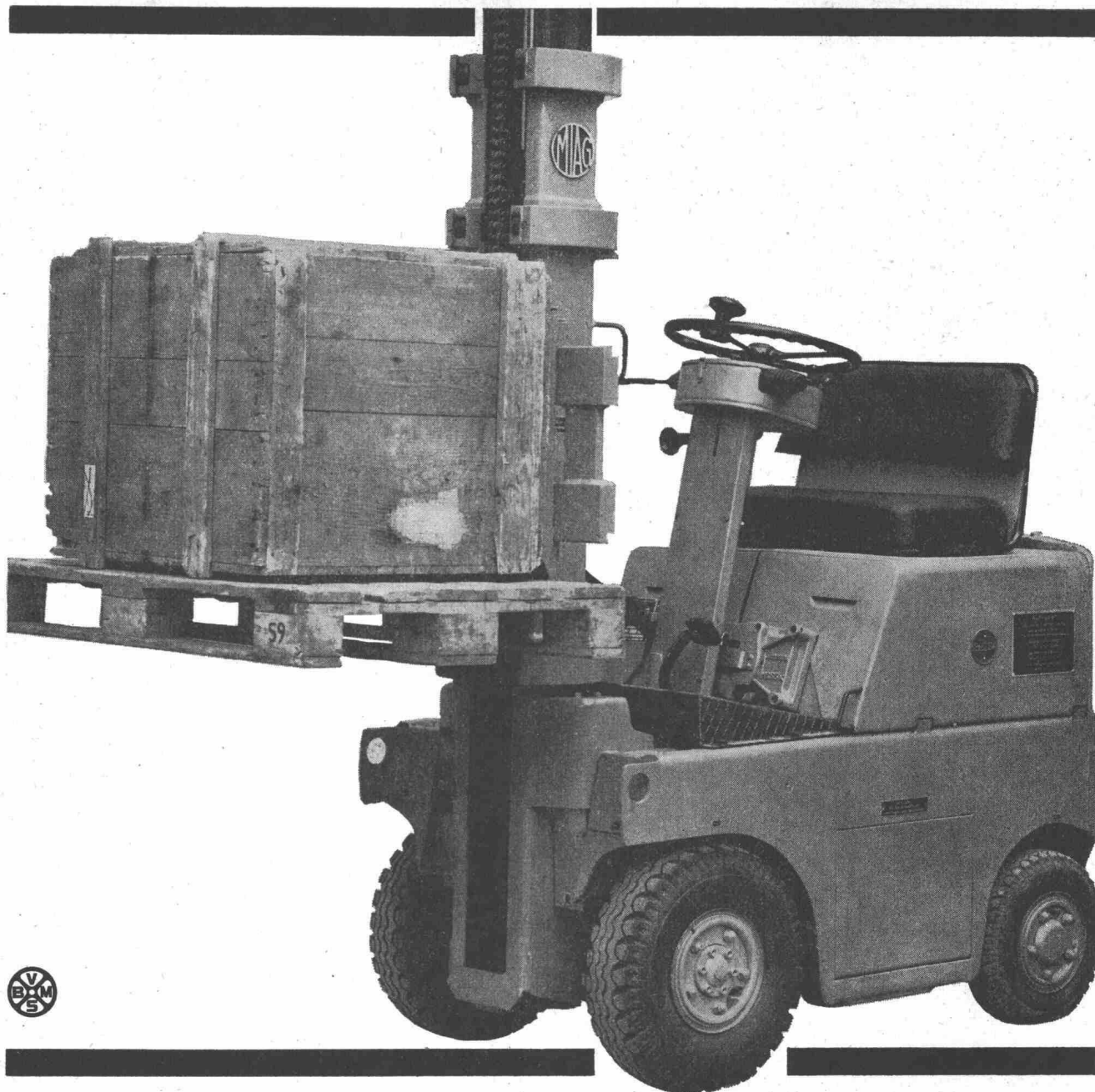
Schweizerischer Wasserwirtschaftsver- band. Weltkraftkonferenz, Teiltagung 1964 in der Schweiz	565
Die Sicherheit im Felsbau. Herbstmesse 1964 in Utrecht. «Holz 64», Fach- messe in Basel. «Nuclex 66», Fachmesse für kerntechnische Industrie, 1966 in Basel	566

Verlag und Redaktion

Zürich-Giesshübel, Staffelstrasse 12
Postadresse: Postfach, 8021 Zürich
Tel. (051) 23 45 07/08, Postcheck 80 - 6110

Anzeigenverwaltung

Mosse-Annoncen AG, Limmatquai 94
Postadresse: Postfach, 8023 Zürich
Tel. (051) 24 26 00, Postcheck 80 - 1027



MIAG explosionsgeschützte Gabelstapler

für geschlossene Räume, Lagerhallen aber auch im Freien: wo explosionsfähige Gas-Luft-Gemische und Dämpfe entstehen, wo durch Salze, chemisch aggressive Dämpfe, Luftfeuchtigkeit u. a. erhöhte Korrosionsgefahr entsteht, in staubigen Betrieben mit Asche, Flugsand, Metalloxyd ...

bieten die

MIAG-Liftmobile LM 1 Ex – LM 2,5 Ex, Tragkraft 1–2,5 t

durch ihre druckfeste und staubdichte Kapselung sowie explosionsgeschützte elektrische Installation sicheren Schutz gegen Explosionsgefahr. Die Fahrzeuge sind gegen Staub und feinste Teilchen gut geschützt. Daher: besondere Zuverlässigkeit und erhöhte Betriebssicherheit.

SEV-geprüft



MASCHINEN UND BAHNBEDARF
AKTIENGESELLSCHAFT
DÜBENDORF / ZÜRICH
TEL. (051) 85 00 21 – 25

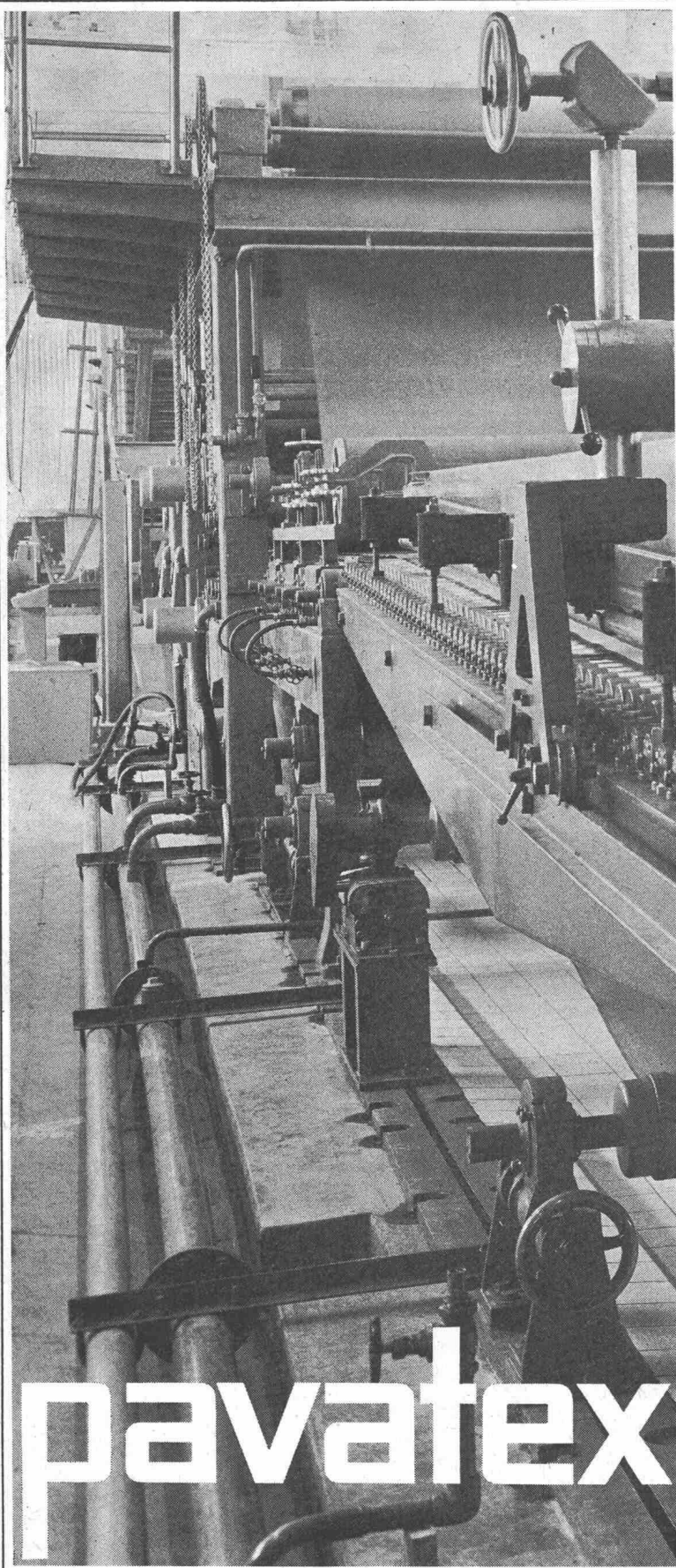
56315

MBA/DÜBENDORF

520 cm

205 cm

Hartplatten



pavatex

neu

Was bietet Ihnen das neue Pavatex-Werk in Cham ?

Grösseres Plattenformat und daher bessere Ausnützung, erhöhte Produktion und somit schnellere Lieferung. Die imposante neue Anlage stellt erstmals in der Schweiz Hartplatten von 205 cm Breite her.*

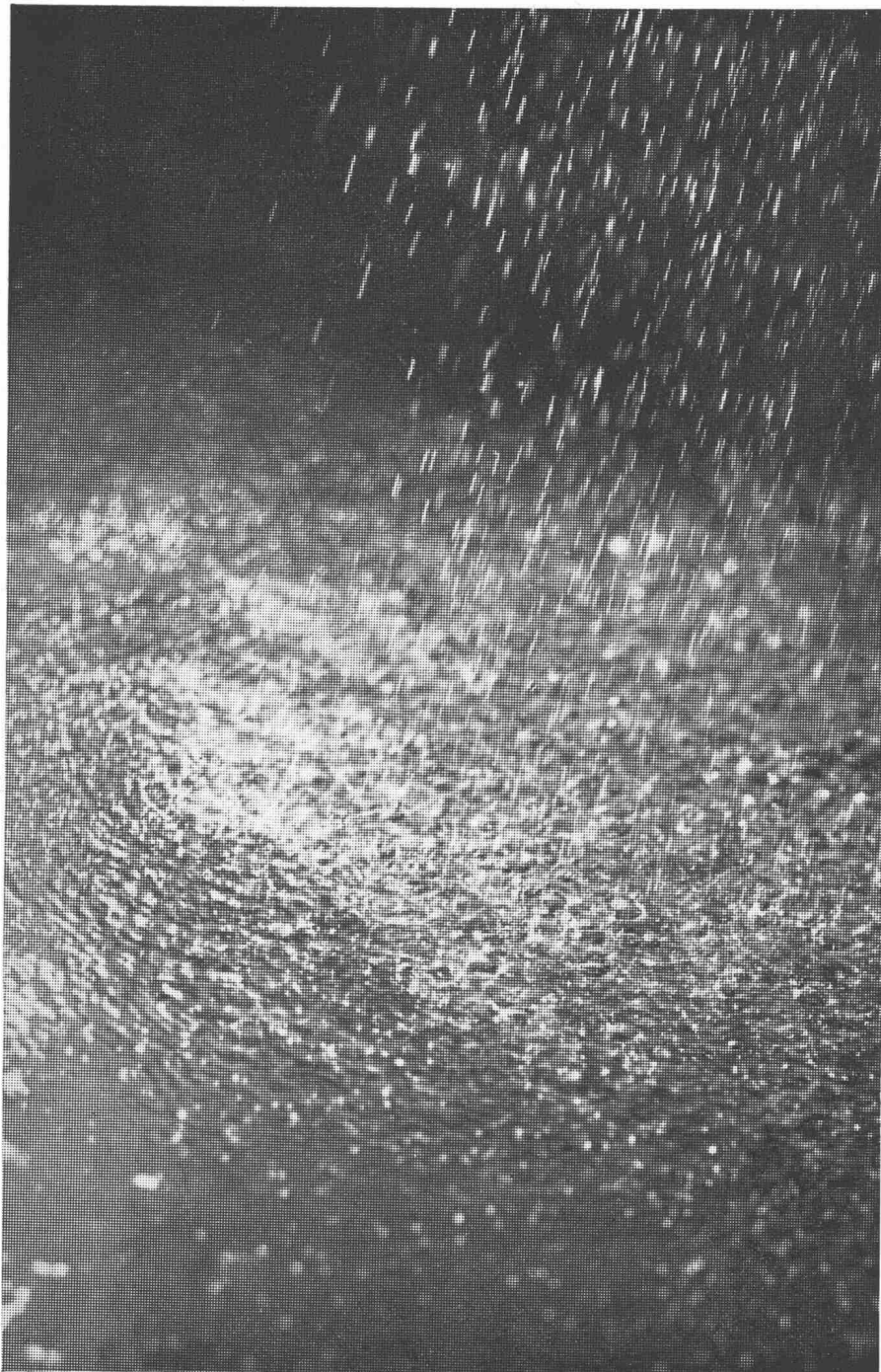
Pavatex – grösser, rationeller und schneller.

* neben den Grossplatten und ihren Teilformaten werden nach wie vor alle Formate der Presse 122x500 cm hergestellt.

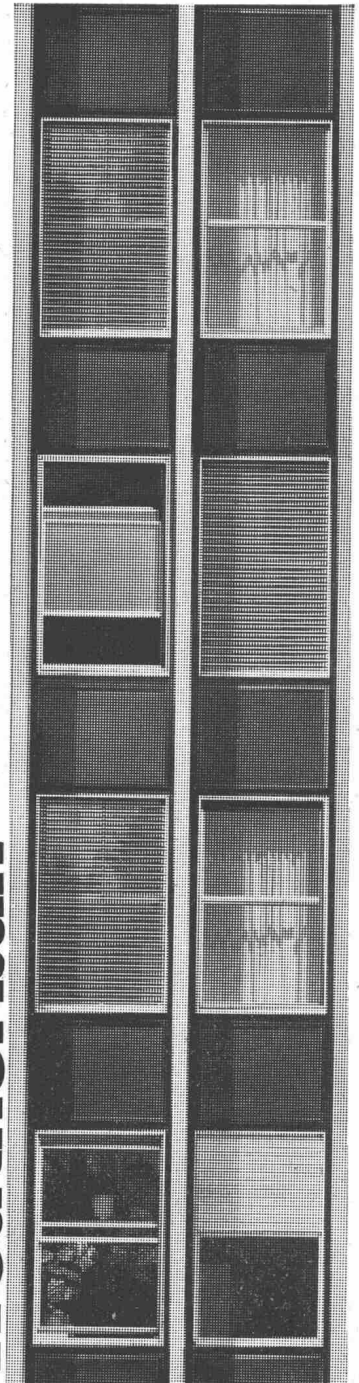
pavatex[®]

eingetragene Schutzmarke

PAVATEX AG Tel. 051/23 76 76
8027 Zürich



Weatherban



MMD-3

3M Dichtungsmittel schützen vor Wind und Wetter

Die Forschungsabteilungen der 3M Company haben neue, hochelastische Dichtungsmittel entwickelt, die dauerhafte und sichere Abdichtung von Metall- und Glasfassaden, ganzer Metallkonstruktionen und Beton-Dilatationsfugen ermöglichen.

Die 3M Dichtungsmittel zeichnen sich durch ausserordentliche Beständigkeit aus. Regen, Schnee, Wind und Hagel, Hitze und Frost, Industrie-Dämpfe und -Gase können ihnen nichts anhaben. Die 3M Dichtungsmittel bestehen erfolgreich den Kampf gegen die zerstörenden Kräfte des Wetters.

Das Programm der 3M Company umfasst drei verschiedene Produkte, für jeden Zweck das geeignete:

- 3M Weatherban Sealer (hochelastisches Thiokol-Dichtungsmaterial für schwerste Beanspruchung)
- 3M Weatherban Sealer 101 (Thiokol-Dichtungsmaterial, das kein Mischen erfordert)
- Ribbonsal Gun Grade (preisgünstiges und hochelastisches Dichtungsmaterial für allgemeine Dichtungsarbeiten)

Interessieren Sie sich für eine Dokumentation, für eine unverbindliche Demonstration? Wir können Sie auch in Verbindung bringen mit erfahrenen Firmen, welche die Abdichtung ganzer Gebäude übernehmen. Bitte benützen Sie den nebenstehenden Coupon.

Minnesota Mining Products AG
Postfach 232, Zürich 1, Tel. 051/251683

Coupon

Ich interessiere mich für nähere Angaben über die 3M Dichtungsmittel und wünsche Ihre Dokumentation.

Name: _____

Firma/Adresse: _____

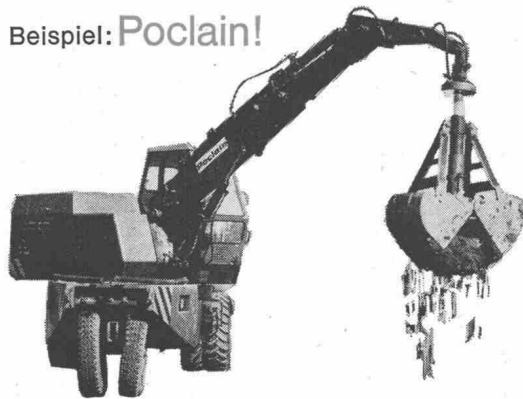
3M
COMPANY



Wenn Sie keine Arbeiter finden...

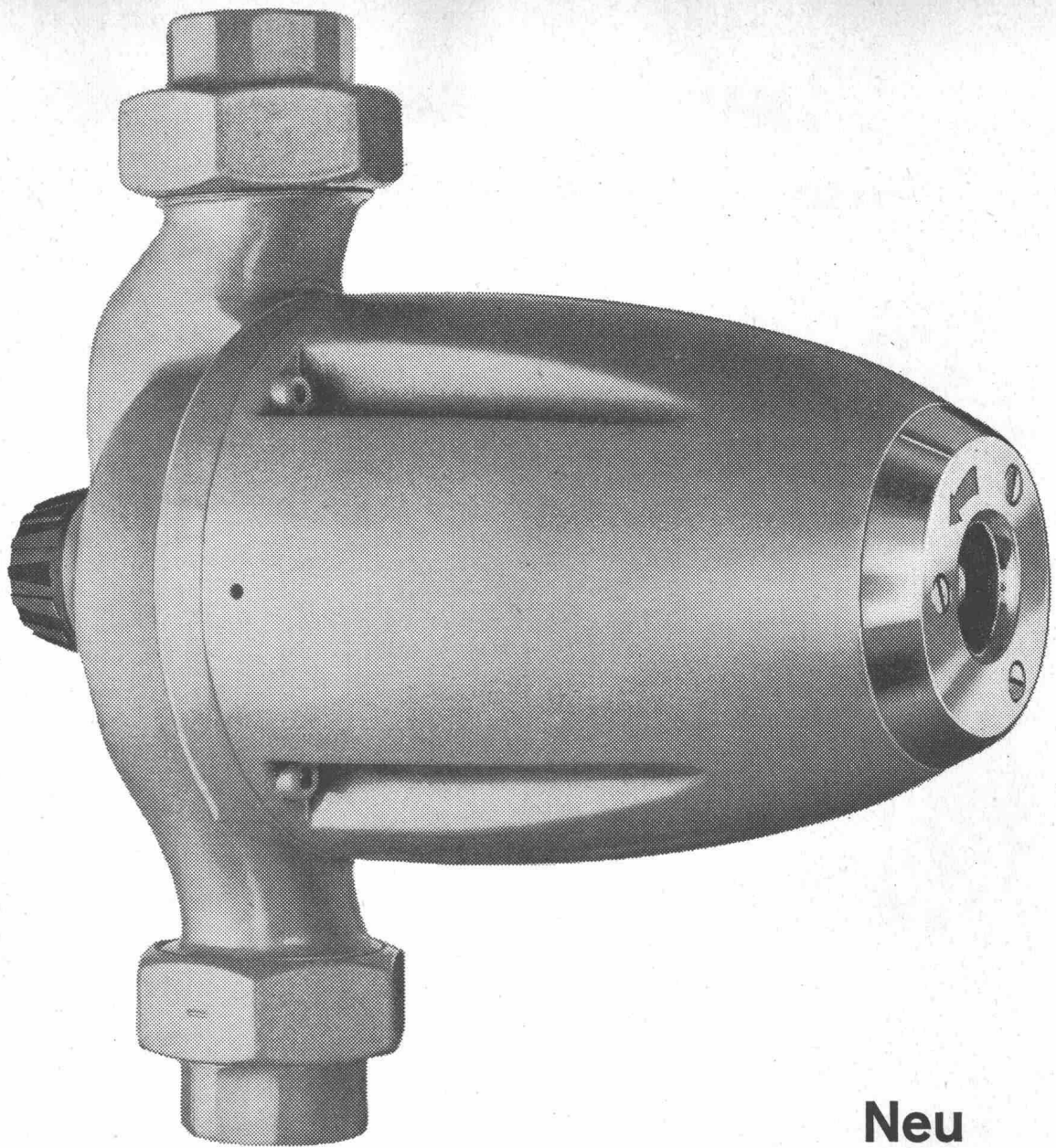
dann ist es wohl naheliegend, die verbleibenden Leute mit allen erreichbaren Hilfsmitteln auszurüsten. Es geht also heute darum, nicht nur umfangreiche Erdbewegungen, sondern auch kleine und kleinste Arbeiten zu mechanisieren. Dafür finden Sie bei uns die richtigen Geräte: Klein-Ladeschaufeln auf Raupen oder Pneu, kleine, wendige Bagger einfacher Bedienung.

zum Beispiel: **Poclair!**



Lassen Sie den Fachmann für die Mechanisierung kleiner Erdbewegungen kommen, den Aebi-Mann. Telefon 051/23 17 50

Robert Aebi AG Zürich



Neu

perfecta - vario

Wenn Sie die neue Umwälzpumpe Perfecta-Vario auf Lager haben, kommen Sie mit einem einzigen Modell für Heizungsanlagen von 10000 bis 50000 W.E. aus. Sie drehen ganz einfach an einem Knopf und stellen so die passende Pumpenleistung ein. Und noch etwas, die bisher möglichen Geräusche bei zu grosser Pumpenleistung können durch drehen am Regulierknopf zum Verschwinden gebracht werden.

Nützen auch Sie diese Neuerung und verlangen Sie die Perfecta-Vario.

K. RÜTSCHI A.G., PUMPENBAU, BRUGG

TELEPHON (056) 4 04 55

VON ROLL

Baumaschinen
Krane und Transportanlagen
Stahl für Betonarmierung
Armierungsnetze

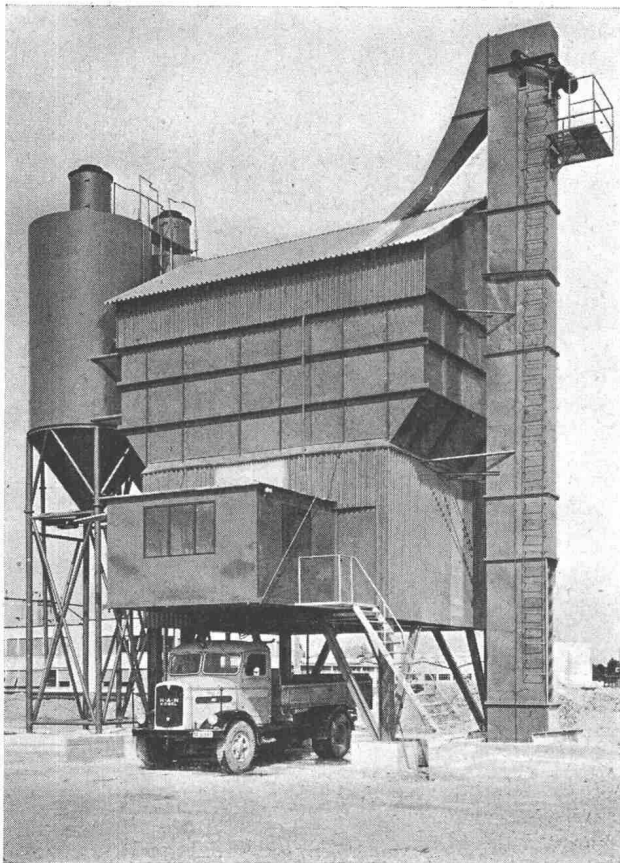
Qualitätsprodukte
für den Hoch-
und Tiefbau

Kanalisationsartikel
aus Gusseisen und Stahl
Schachtabdeckungen
Druckröhren und Formstücke

Mineralwolle für thermische
und akustische Isolierung
Heizkessel und Stahlradiatoren

908-2

VON ROLL Gerlafingen



FEJMERT-Betonfabriken

mit FEJMERT-Zwangsmischer von S-1500 bis S-6500 Liter Fassungsvermögen; auch für Grossbaustellen geeignet.

Steuerungsmöglichkeiten:
vollelektronisch, halbautomatisch oder manuell.

Lieferung betriebsbereit.

Ersatzteillager und Kundendienst.

Referenzen.

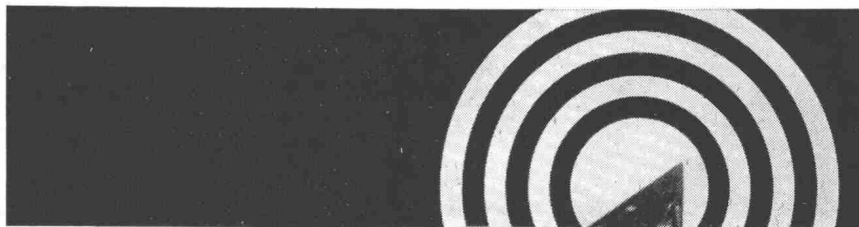
Besichtigung der abgebildeten FEJMERT-Betonfabrik jederzeit nach Anmeldung möglich.

Die Erfahrung hat gezeigt, dass für wirtschaftlichen Betrieb von Betonfabriken mit Vorteil der FEJMERT-Zwangsmischer S-4250 Liter Füllvermögen = 3 m³ Frischbeton eingesetzt wird.

Sie benötigen somit keine Frischbeton-Vorsilo; keine Wartezeit der Lastwagen. Sie mischen gesamthaft in einem Spiel!

Ralf Griepenkerl

Hofbergstrasse 30, Wil SG, Tel. (073) 6 37 50



In aller Welt –
in jeder Industrie –
bewährt und anerkannt:



EMERGÉ TRANSPORTBÄNDER



Ungarisches Aussenhandels-
unternehmen für chemische
Produkte

BUDAPEST 5, Postfach 121

- mit Gummidackplatte und Baumwoll- oder hochfesten Rayongewebe-Einlagen für höchste Lebensdauer
- mit unbrennbarer PVC-Deckplatte für grösste Feuer-sicherheit in Bergwerken



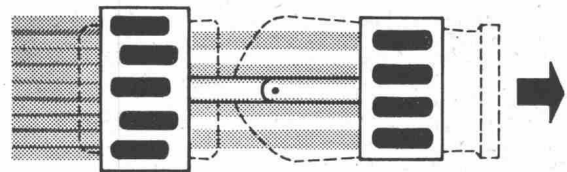
Wie viele Kurven gibt es in der Schweiz?...

Bestimmt genug, um für die Belagsverdichtung diejenige Walze zu wählen, welche in den Kurven genau gleich gut arbeitet wie auf der Geraden. Es ist die selbstfahrende Gummiradwalze

HYSTER C 500 A

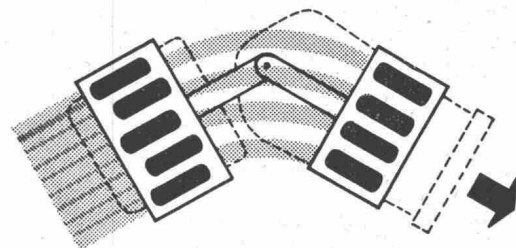


Die Mittelpunkts-Knicklenkung der C 500 A gewährleistet vollkommene Spurüberdeckung auch in den Kurven und vermeidet jedes Schieben von Material.

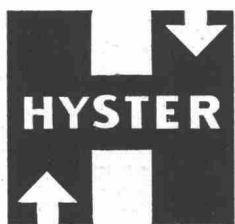


AMMANN 5199

Wenn Kurven einen Grossteil der Gesamtfläche ausmachen, dann ist dieser Vorteil entscheidend für das Gelingen der Arbeit.



Vertretung für die Schweiz:



ULRICH AMMANN

Baumaschinen AG

Langenthal
Telefon 063 / 2 27 02 und 2 51 22



Elektro-Strahlungs-Heizung die Heizung der Zukunft

Geruchlos - Rauchlos - Flammenlos

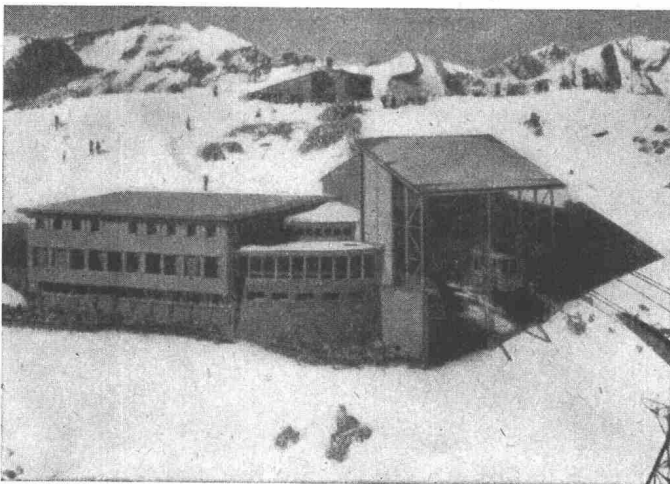
löst das Heizproblem in kleinen und grössten Bauobjekten mit niedrigsten Baukosten. Wirtschaftlich im Betrieb, kurze Aufheizzeit, sauber und betriebssicher in

**Kirchen
Kindergärten
Hotels
Restaurants**

**Chalets
Ein- und
Mehrfamilienhäusern
Büros und Läden**



Grand Hotel «Quellenhof» Bad Ragaz. Hier heizt man angenehm und wirtschaftlich sämtliche Zimmer, Bäder, Hallen und Bäderkorridore mit Star Unity Elektro-Strahlungs-Heizung



Aussichtsrestaurant Weisshorn-Gipfel, 2653 m, Arosa. Photo Zaugg, Solothurn. In diesem für Kälte äusserst exponierten Bau (nach Sonnenuntergang werden oft in kürzester Zeit Aussentemperaturen von bis -30°C registriert) hat sich das Star Unity-System sowohl thermisch als auch wirtschaftlich bestens bewährt



Elektro-Heizungen

Zürich 7/58, Drusbergstrasse 10, Schweiz
Fabrik in Au / ZH Telefon 051 / 95 64 67

zeitgemäss bauen

solomatic Raff- und Rollstoren

alu-color Aluminiumrolläden

Jalousieläden

Sonnenstoren

Stoffrouleaux

Holz- und Stahlblechrolläden

Roll- und Scherengitter

Kipp- und Schwenktore

Verdunkelungsanlagen

holoplast

Trennwände

mit
GRIESSER

Aadorf
052 4 71 12

Basel
061 34 63 63

Bern
031 2 26 42

Genève
022 33 82 04

Lausanne
021 26 18 40

Lugano
091 3 44 31

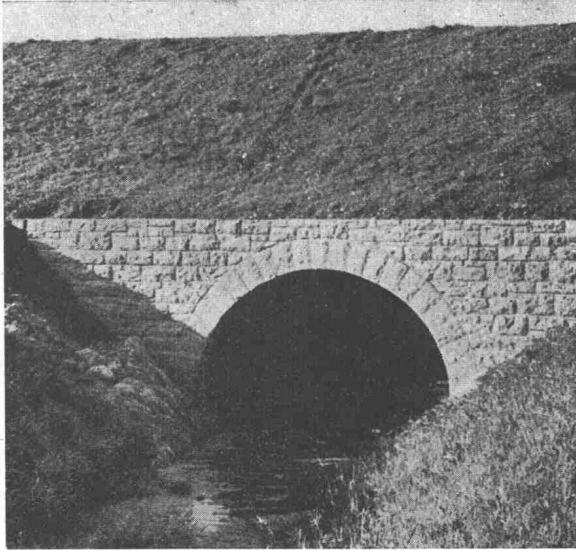
Luzern
041 2 72 42

St. Gallen
071 23 14 76

Zürich
051 23 73 98

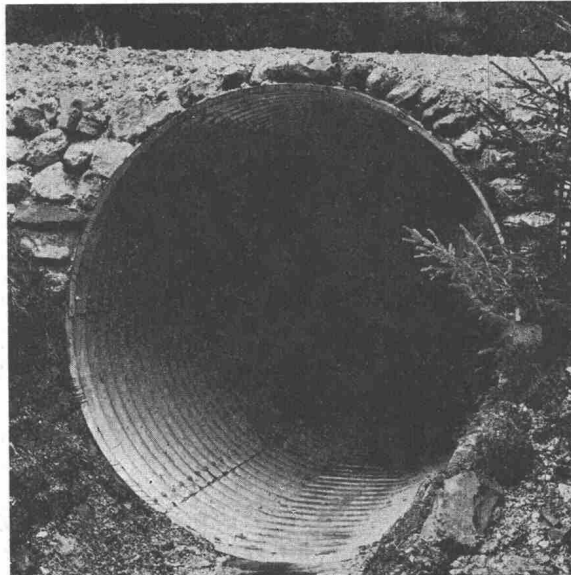
VÖEST

Stahlrohrdurchlässe im Strassen-, Brücken- und Wasserbau



Ein Produkt der

**Vereinigte Österreichische Eisen- und
Stahlwerke Aktiengesellschaft,
Linz/Donau**



**Schnelles
und
wirtschaftliches
Bauen von
Kanälen**

Bunkerunterkünften

Wasserführungen

Bahnunterführungen

Güterwegunterführungen

Fussgänger- u. Fahrzeugdurchlässen

Schutzrohre für Förderbänder

**Brücken Klasse I (nach Ö-Norm B4002
entsprechend DIN 1072, Kl. 30-60)**

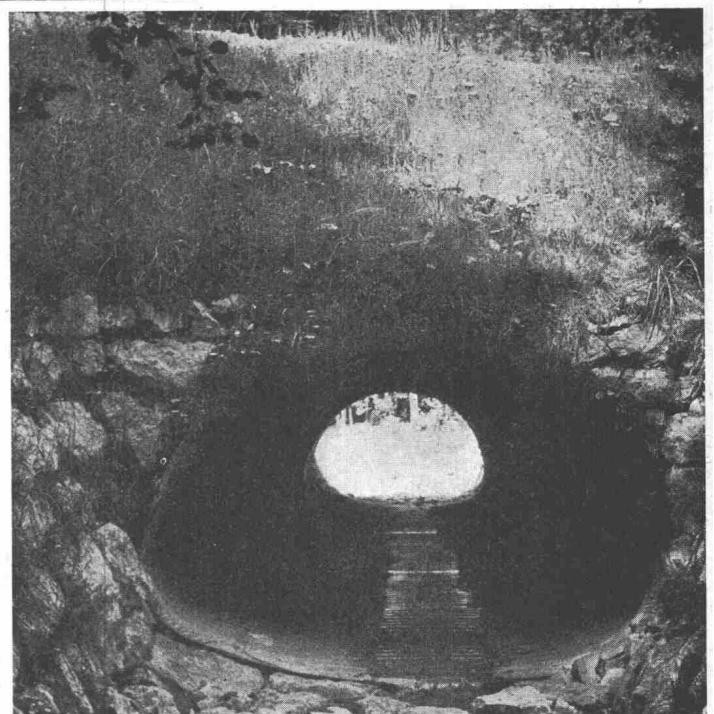
Generalvertretung für
die Schweiz:

VÖEST AG.

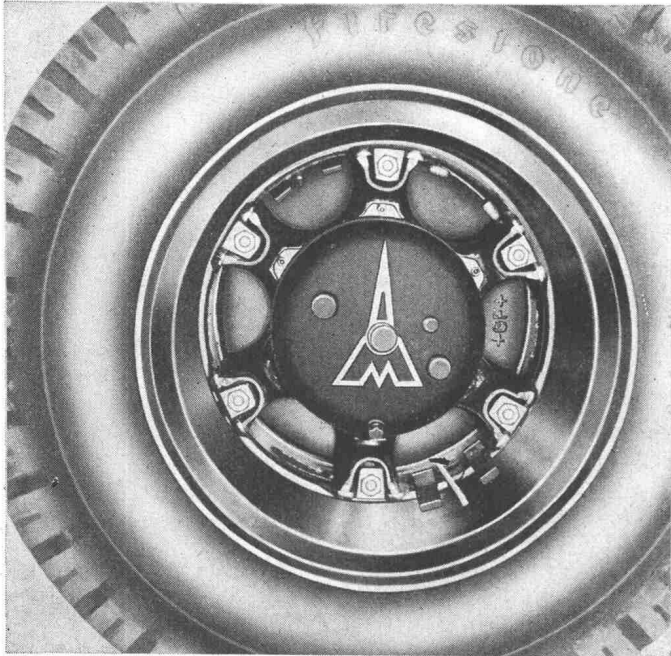
Tellstrasse 31, 8004 Zürich

Postfach 877, 8021 Zürich

Tel. (051) 27 03 57 / 59



Wenn es darauf ankommt



ist auch dieses Rad mitentscheidend für die enorme Leistung der bekannten Nutzfahrzeuge

von **MAGIRUS
DEUTZ**

Dieses Zeichen ist ein Sinnbild für Kraft und Zuverlässigkeit. Ueberall rollen Tausende von MAGIRUS-Rädern auf Strassen und unwegsamen Baustellen im ständigen Einsatz. Diese Räder mit dem MAGIRUS-Zeichen — ein Zeichen für Sicherheit.

Generalvertretung für die Schweiz

Hämmerli AG LENZBURG

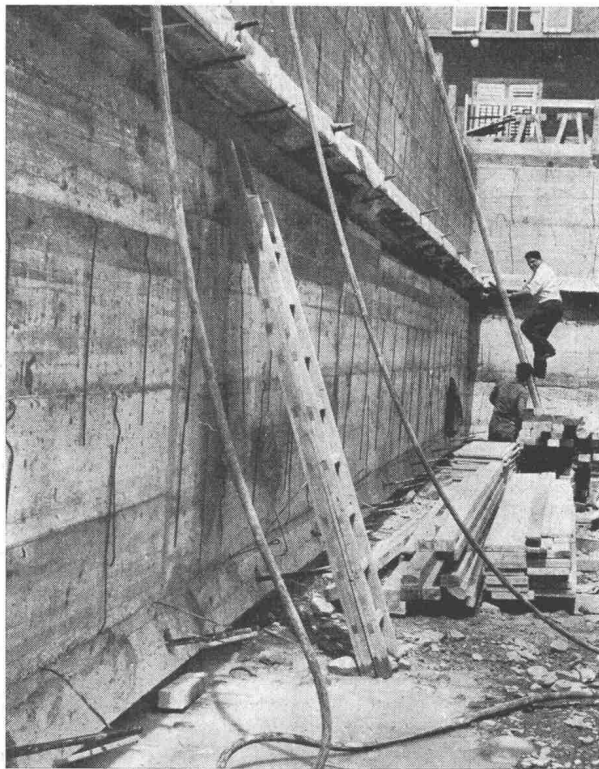
Lenzburg Telefon 064 81816/82541



Eternit AG, Niederurnen GL

Dachschiefer, leicht und dauerhaft, das zuverlässige Material für eine sturmsichere und wetterfeste Bedachung. — Drei Farben: naturgrau, braun, schwarz und verschiedene Eindeckungsarten bieten die Möglichkeit, stets das Dach zu wählen, welches dem Charakter des Hauses und der umliegenden Landschaft entspricht.

Spriessfreie Baugruben durch Verwendung von Injektionszugankern Systeme Stump-Bohr AG



Vorgespannter Stump-Duplex-Anker

Stump-Stab-Anker

Stump-Rohr-Anker

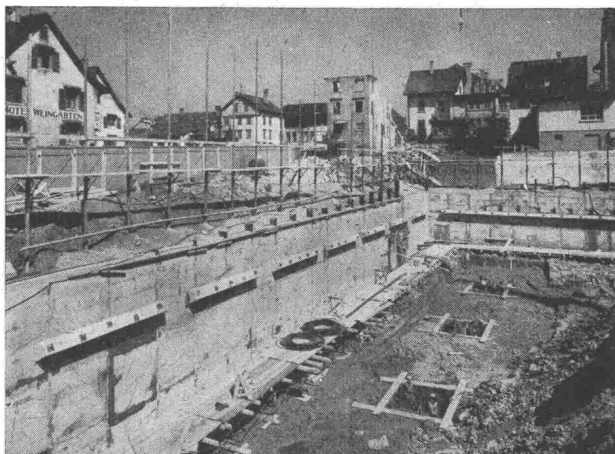
Ankertypen für alle Bodenarten, Normaltypen bis 84 Tonnen, Spezialtypen kurzfristig lieferbar.

Projektierung, Beratung, Ausarbeitung von Sondervorschlägen für Baugrubenumschliessungen.

Erfahrung:

Stump-Bohr AG baut Erdanker seit 1961, an mehr als 20 Objekten über 10 000 Meter eingebaut

Eigenes Erdbau-Laboratorium



Lärmfreie, rasche Bauweise.

Zone der Kraftübertragung in den Boden konstruktiv abgegrenzt; nachträglicher Ausbau der Zugankerglieder möglich; einwandfreier Korrosionsschutz.

Sicherheit durch Prüfung jedes Ankers mit Aufnahme eines Spannungs-Dehnungs-Diagrammes.



Stump BOHR AG
ZÜRICH BERN LAUSANNE
Tel. (051) 47 05 60



In- und Auslandpatente angemeldet

MERK
PULLAX

der
All-Rad-Transporter
für schwierigste
Verhältnisse

Schon mit dem 4-Rad-Antrieb und der günstigen Gewichtsverteilung vollbringt er Leistungen, die sonst kein Motorfahrzeug schafft. Mit dem Seilzug im Gleichlauf ist ihm kein Gelände zu steil und kein Boden zu schlecht.

20 PS Dieselmotor, 6 Vorwärts- und 2 Rückwärtsgänge. Seilspill auf Wunsch. Radstand verstellbar von 1.70 - 2.50 m. Aufbau mit wenigen Handgriffen auswechselbar! Dreiseitenkipper 1 m³, Rückwärtskipper, normale Ladebrücke, Tankaufbau, Schneepflug, Strassenbaugeräte usw. usw.



Hans Merk Dietikon / ZH

Maschinenfabrik - Tel. (051) 88 91 21

ARMAVERIT



Rohre und Fittings

aus glasfaserverstärktem Kunststoff für das Bau-
gewerbe und die Industrie

für **Kanalisationen**
Trinkwasserleitungen
Grabensohlen
Seewasserleitungen

Geringes Gewicht (spez. 1,5)
witterungs- und temperaturbeständig
gute Korrosionsbeständigkeit
gute elektrische Isolationswerte
hydraulisch glatt
absolut dicht

preisgünstige Montagen mit eigenen Monteuren

Besonders geeignet in Steilhängen oder Rutsch-
gebieten sowie in sauren Böden

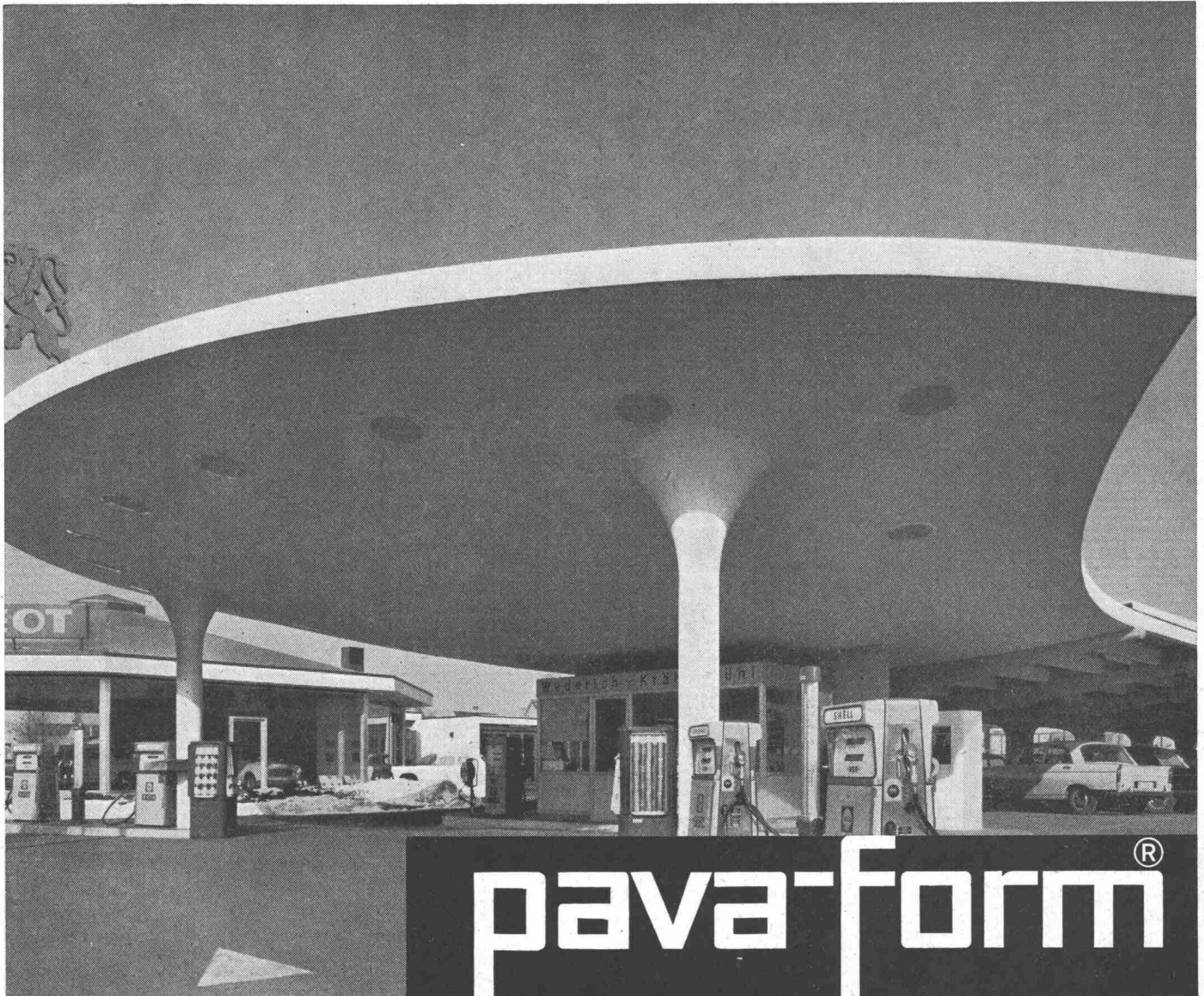
Verlangen Sie Muster und Angebot!

Basler Stückfärberei AG. Basel

Abt. Kunststoff
Badenstrasse 25
Telefon 061 / 32 29 50

NEU

**Sichtbeton
rationeller und
schneller**



pava-form®

Pava-form Platten verhalfen dieser Tankstelle zur harmonisch gewölbten Sichtbeton-Decke.

**die neue Schalungsplatte für Sichtbeton
und vorgefertigte Bauelemente**

Mit den kunststoffveredelten Pava-form Platten wird Sichtbeton rationeller und schneller ausgeführt. Ihre glatt bleibende Oberfläche ermöglicht sofortige und kostensparende Reinigung. Grossformatig und trotzdem gering im Gewicht, sind die Platten rasch verlegt und

wieder ausgeschalt. Dank der harten, widerstandsfähigen Beschichtung können sie dutzendmal beidseitig verwendet werden. Unser technischer Beratungsdienst steht Ihnen kostenlos zur Verfügung — rufen Sie uns an.

zum Bezug
der Pava-form Dokumentation

Name

Firma

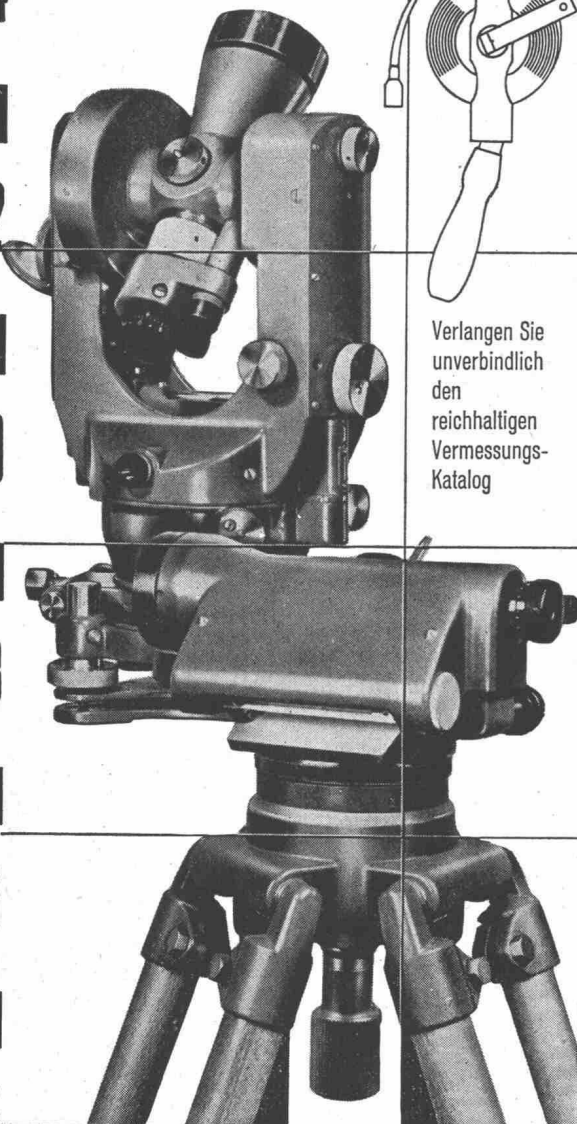
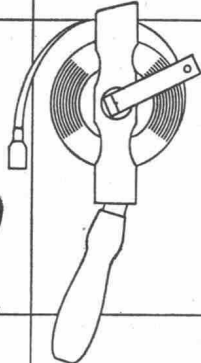
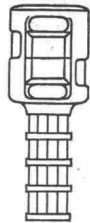
Adresse

Ein Produkt der Pavatex AG,
Zürich 2, Telefon 051/23 76 76

(Einsenden an
Pavatex AG, Postfach, Zürich 27)

17/3
E16
15/3
E14
13/3
E12
11/3
E10
09/3
E08
07/3
E06
05/3
E04

Grösste Auswahl
der Schweiz in
Vermessungsinstrumenten
und Messgeräten.
Geschulte Fachberater



Verlangen Sie
unverbindlich
den
reichhaltigen
Vermessungs-
Katalog

GRAB+WILDI

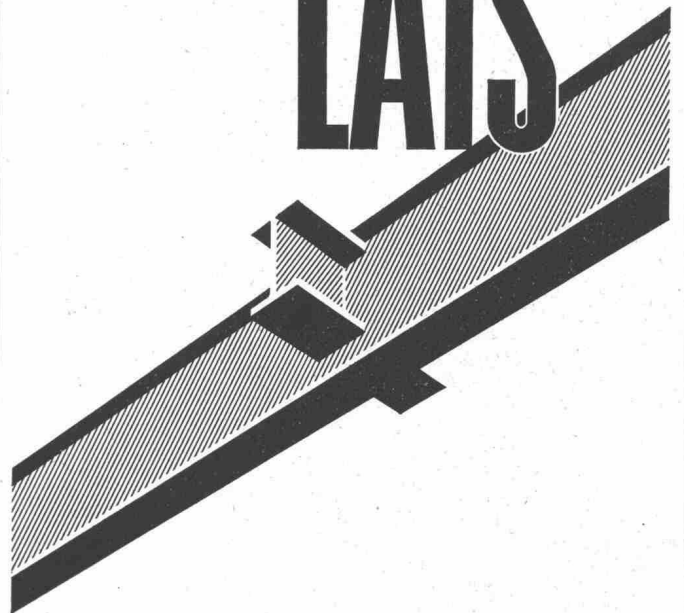
E02
E01
E00

FACHGESCHÄFT FÜR
VERMESSUNGSGERÄTE

Zürich, Seilergraben 59.
Tel. 051/24 35 88
Fabrik in Urdorf bei Zürich
Tel. 051/98 76 67

Ständige
Ausstellung
in Zürich
Seilergraben 59

Stahlbau **LAIS** Basel

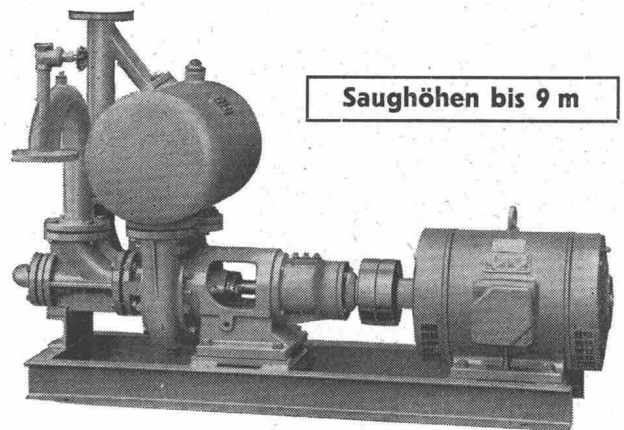


Selbstansaugende, ventillose

**Bau-, Industrie- und
Schmutzwasser-Pumpen**

System Lauchenauser

Saughöhen bis 9 m

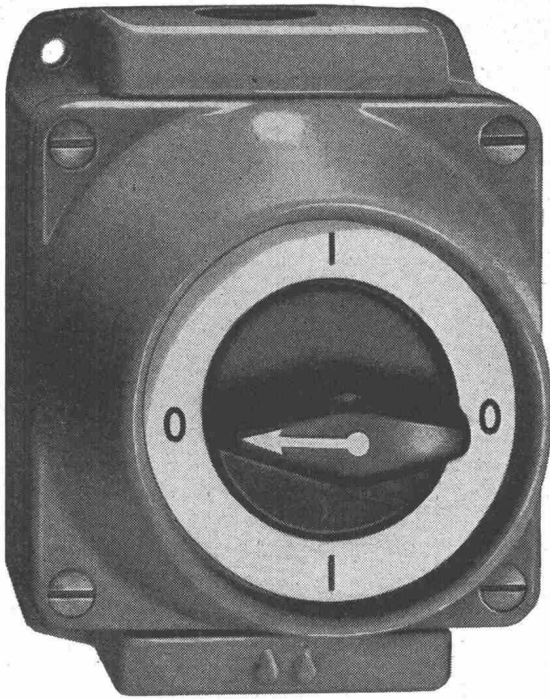


Leistungen 1—500 l/s. Kein Bodenventil. Keine Klappe
im Saugstutzen. Keine Hilfs-Vakuumpumpe. Jederzeitiges
automatisches Ansaugen auch nach Luffeintritt im Saug-
rohr. Keine reibenden, sich abnützenden Dichtungs-
flächen, daher störungsfrei auch bei Schlamm-, Sand-
und Kiesförderung.

Maschinenfabrik a. d. Sihl AG Zürich

Gegründet 1871

Telephon (051) 23 35 14



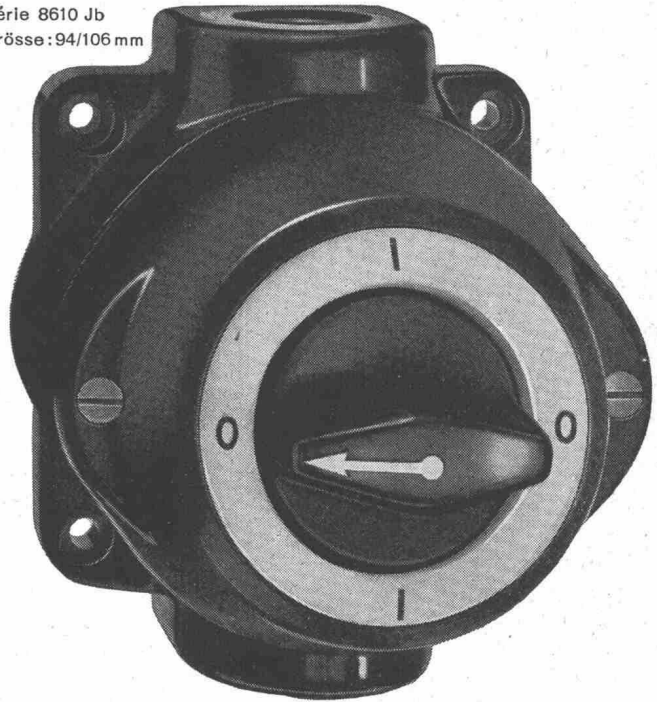
Série 8610G Grösse: 90/115 mm

Adolf Feller AG Horgen

Drehschalter aus Grauguss
und Isolierpresstoff 10-25A/
500V für nasse Räume

Feller

Série 8610 Jb
Grösse: 94/106 mm



kämpf schalttafeln

G. Kämpf AG Holzbau Rapperswil Aarg.

064 3 42 12

nur die verleimten 3-Schicht-Schalttafeln
wachsen und schwinden nicht

sie ergeben saubere Sichtflächen

sie brauchen viel weniger Arbeitszeit

sie werden 50 und mehr Male verwendet

sie halten jahrelang (Oberflächen-Schutz)

sie sind die wirtschaftlichen auf lange Sicht

das beweist die Verbrauchskurve

27 mm stark, dreifachquerverleimt,
100 x 500 cm oder kleinere Tafeln,
z.B. 50 x 500 cm / 50 x 250 cm

Verkauf 1963 m² 180 000

kein Preisaufschlag



Wir haben 1962 die Produktion
rationalisiert und vergrößert,
damit wir unsere überzeugten,
treuen Verbraucher und
die neuen Kunden schneller
und besser bedienen können



Lehrgerüst Val Porta, Verzasca-Tal TI

Unsere neuzeitlichen, funktionellen Gerüste passen sich jedem Bauwerk und Arbeitsvorgang an. Ob schweres Brückenlehrgerüst oder leichte, fahrbare Arbeitsbühne, immer projektieren, erstellen, vermieten oder verkaufen wir

das Ihrem Bedarf genau entsprechende Gerüst.

Unser technisches Büro mit seiner langjährigen Erfahrung sorgt für die nötige Sicherheit... und Sicherheit ist beim Gerüsten der wichtigste Faktor.