

Zeitschrift: Schweizerische Bauzeitung
Band: 82 (1964)
Heft: 36: Viertes Expo-Sonderheft 1964

Werbung

Nutzungsbedingungen

Die ETH-Bibliothek ist die Anbieterin der digitalisierten Zeitschriften. Sie besitzt keine Urheberrechte an den Zeitschriften und ist nicht verantwortlich für deren Inhalte. Die Rechte liegen in der Regel bei den Herausgebern beziehungsweise den externen Rechteinhabern. [Siehe Rechtliche Hinweise.](#)

Conditions d'utilisation

L'ETH Library est le fournisseur des revues numérisées. Elle ne détient aucun droit d'auteur sur les revues et n'est pas responsable de leur contenu. En règle générale, les droits sont détenus par les éditeurs ou les détenteurs de droits externes. [Voir Informations légales.](#)

Terms of use

The ETH Library is the provider of the digitised journals. It does not own any copyrights to the journals and is not responsible for their content. The rights usually lie with the publishers or the external rights holders. [See Legal notice.](#)

Download PDF: 19.11.2024

ETH-Bibliothek Zürich, E-Periodica, <https://www.e-periodica.ch>

kalkulieren und isolieren mit Wannerit*



Sie sparen:

20 % Baukosten per m² Aussenwand
23 % der Kosten für Heizungsinstallation
38 % Heizungskosten

Sie gewinnen:

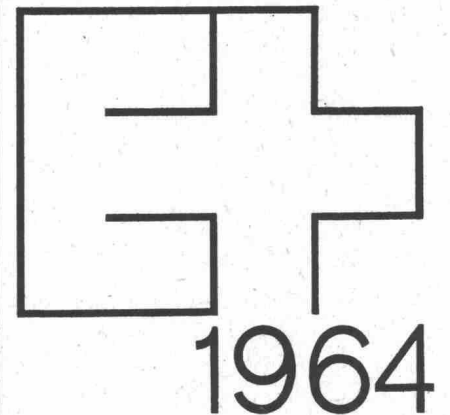
12 m³ an Bauvolumen pro Stockwerk
bei 40 Laufmeter Aussenwand

Verlangen Sie von uns die entsprechenden
Unterlagen.



Wannerit — die zäh-elastischen, stark
isolierenden Hartschaumplatten —
das bekannte Markenprodukt der Firma
Wanner AG, Horgen
Isolierwerke und Korksteinfabrik
Telefon 051 / 82 27 41

Viertes Expo-Sonderheft



Inhalt

Allgemeines und Spezielles zur Archi- tektur der Expo 64. Von <i>G. Risch</i>	617*
Die Bauten an der Expo	622*
Architektur für Architekten? Von <i>R. R. Barro</i>	628*
Expo 1964. Von <i>J. Schilling</i>	634
Polyvision, ein neues Projektions- system. Von <i>V. Würzler</i> und <i>H. K. Oute</i>	635*

Wettbewerbe

Ankündigungen

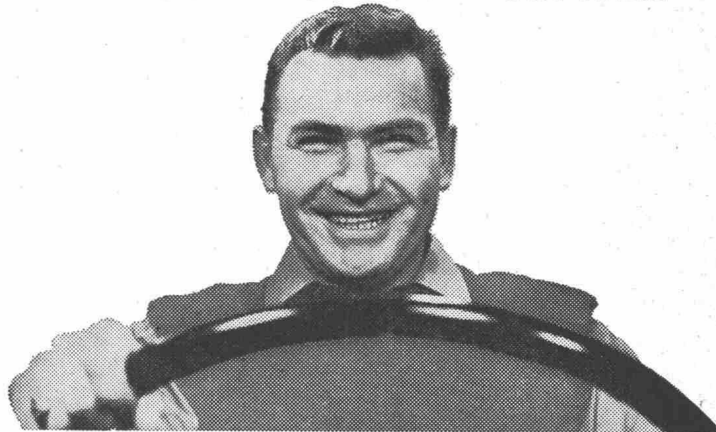
Verlag und Redaktion

Zürich-Giesshübel, Staffelstrasse 12
Postadresse: Postfach, 8021 Zürich
Tel. (051) 23 45 07/08, Postcheck 80 - 6110

Anzeigenverwaltung

Mosse-Annoncen AG, Limmatquai 94
Postadresse: Postfach, 8023 Zürich
Tel. (051) 24 26 00, Postcheck 80 - 1027

Auch wer ihn* fährt fühlt sich als König



MAGIRUS-DEUTZ

* MAGIRUS-DEUTZ – ein König unter den Nutzfahrzeugen. Kraftvoll und robust wie alle. Wenn es darauf ankommt – ist aber der luftgekühlte MAGIRUS-DEUTZ dank langjähriger Erfahrung im Bau bewährter Nutzfahrzeuge, dem umfassenden Kunden- und Service-Dienst ein Vorteil für Sie.

Telefonieren Sie uns für unverbindliche Beratung.
Telefon 064 / 81816 oder 82541

Generalvertretung für die Schweiz



Gebietsvertreter:

Basel: Gautschi & Käslin AG
 Agence Alban Breite
 Bern: H. P. Bigler
 Garage Wankdorf
 Fribourg: Garage du Pont
 route de Marly 99
 Sierre: Garage du Rawil
 rue du Simplon
 St. Gallen: Bruno Inauen
 Ludwigstrasse 6 a
 St. Sulpice VD: Garage des
 Routiers
 Winterthur: Louis Gilgen
 Mattenbachstrasse 15
 Yverdon: Gérald Jaggi
 atelier de réparation
 Vezia-Lugano: G. Wild
 Garage
 Brunnen SZ: W. Studer
 Garage

Hämmerli AG. Lenzburg AG



Siemens-Antennenanlagen

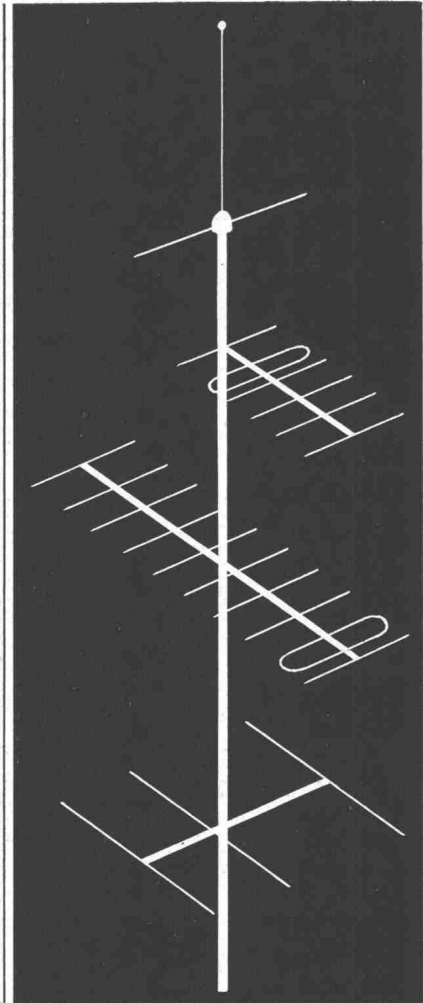
planen für die Zukunft



Aufnahme Eido, Landestopographie



103



Heute ist die Antennenanlage bei der Projektierung von Neubauten zur Selbstverständlichkeit geworden wie Wasser-, Gas- und Elektrisch-Anschluss.

Das Haus Siemens befasst sich seit langem mit der Entwicklung und dem Bau von Antennenanlagen. Die neue Siemens-Antennentechnik mit ihren leistungsfähigen Verstärkern und verlustarmen Bauteilen ermöglicht es, alle Wohnungen eines Hauses, ganzer Häuserblocks oder

Wohnsiedlungen, ja sogar ganzer Stadtteile mit Antennenenergie zu versorgen. Gemeinschafts-Antennenanlagen bringen normalerweise einen besseren Empfang für Fernsehen und Radio. Sie sind aber auch billiger für den einzelnen Teilnehmer.

In Ihrem nächsten Projekt wird es eine Siemens-Antennenanlage sein! Unsere Antennen-Abteilung berät Sie gerne.

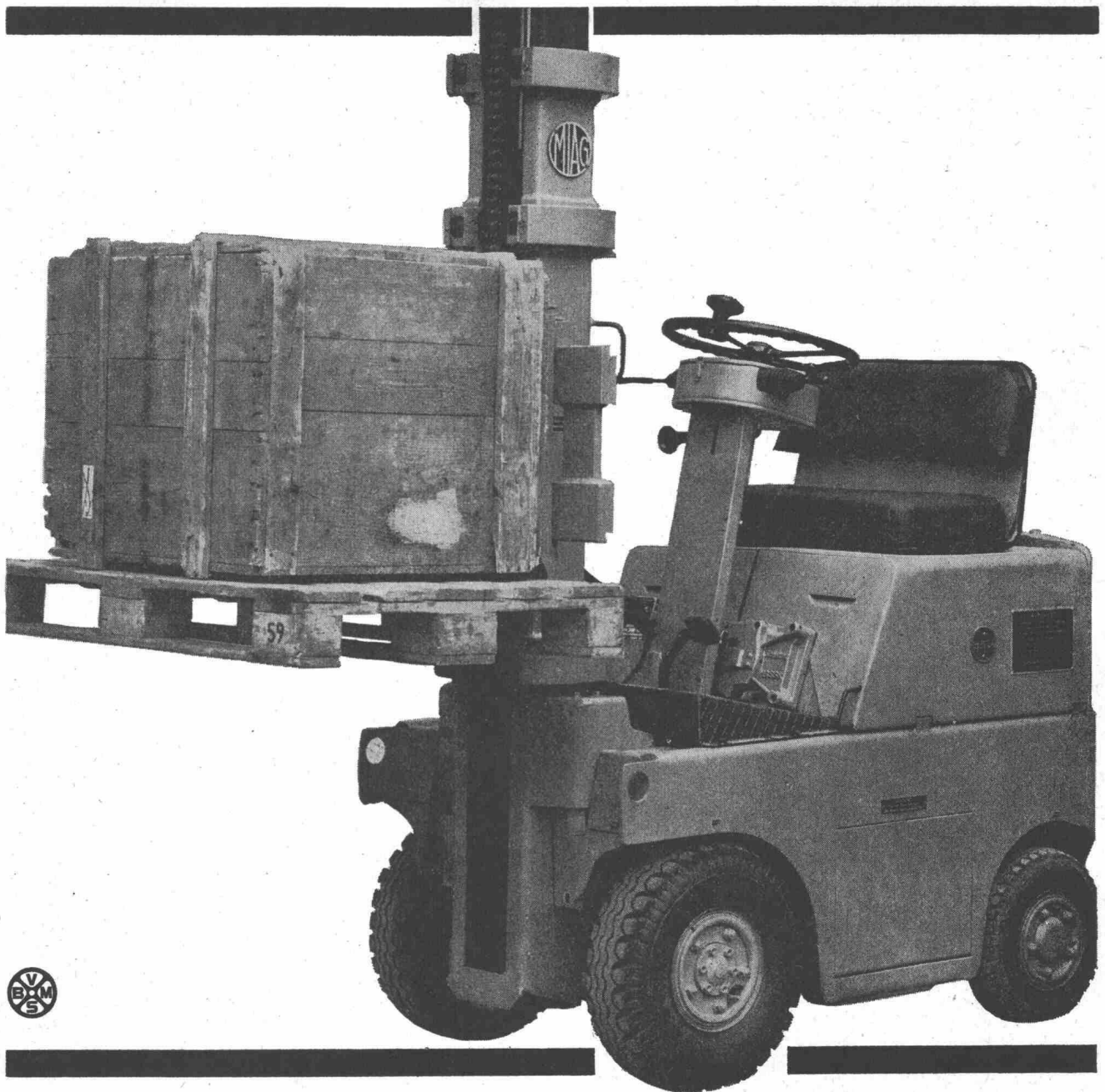
Siemens
Elektrizitätserzeugnisse AG
Zürich, Löwenstrasse 35
Werk Fahrweid, Tel. 051/88 66 11

Bern, Neubau BKW
Optingerstrasse, Tel. 031/42 18 66

Basel, Hochstrasse 86
Tel. 061/35 26 26

Lausanne, 1, Chemin de Mornex
Tél. 021/22 06 75

Lugano, Via Trevano 2
Tel. 091/318 71



MIAG explosionsgeschützte Gabelstapler

für geschlossene Räume, Lagerhallen aber auch im Freien: wo explosionsfähige Gas-Luft-Gemische und Dämpfe entstehen, wo durch Salze, chemisch aggressive Dämpfe, Luftfeuchtigkeit u. a. erhöhte Korrosionsgefahr entsteht, in staubigen Betrieben mit Asche, Flugsand, Metalloxyd ...

bieten die

MIAG-Liftmobile LM 1 Ex – LM 2,5 Ex, Tragkraft 1–2,5 t

durch ihre druckfeste und staubdichte Kapselung sowie explosionsgeschützte elektrische Installation sicheren Schutz gegen Explosionsgefahr. Die Fahrzeuge sind gegen Staub und feinste Teilchen gut geschützt. Daher: besondere Zuverlässigkeit und erhöhte Betriebssicherheit.

SEV-geprüft



MASCHINEN UND BAHNBEDARF
AKTIENGESELLSCHAFT
DÜBENDORF / ZÜRICH
TEL. (051) 85 00 21 – 25

56315

MBA / DÜBENDORF

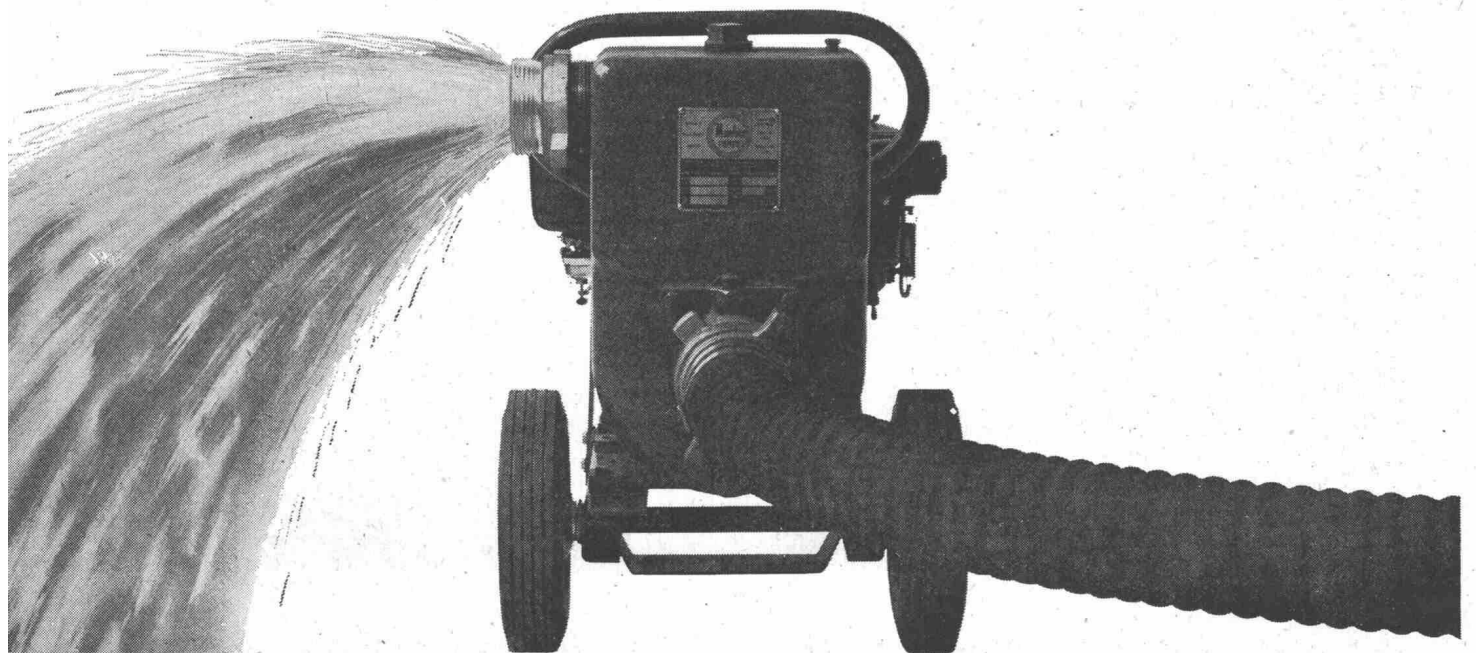
Marlow-Pumpen

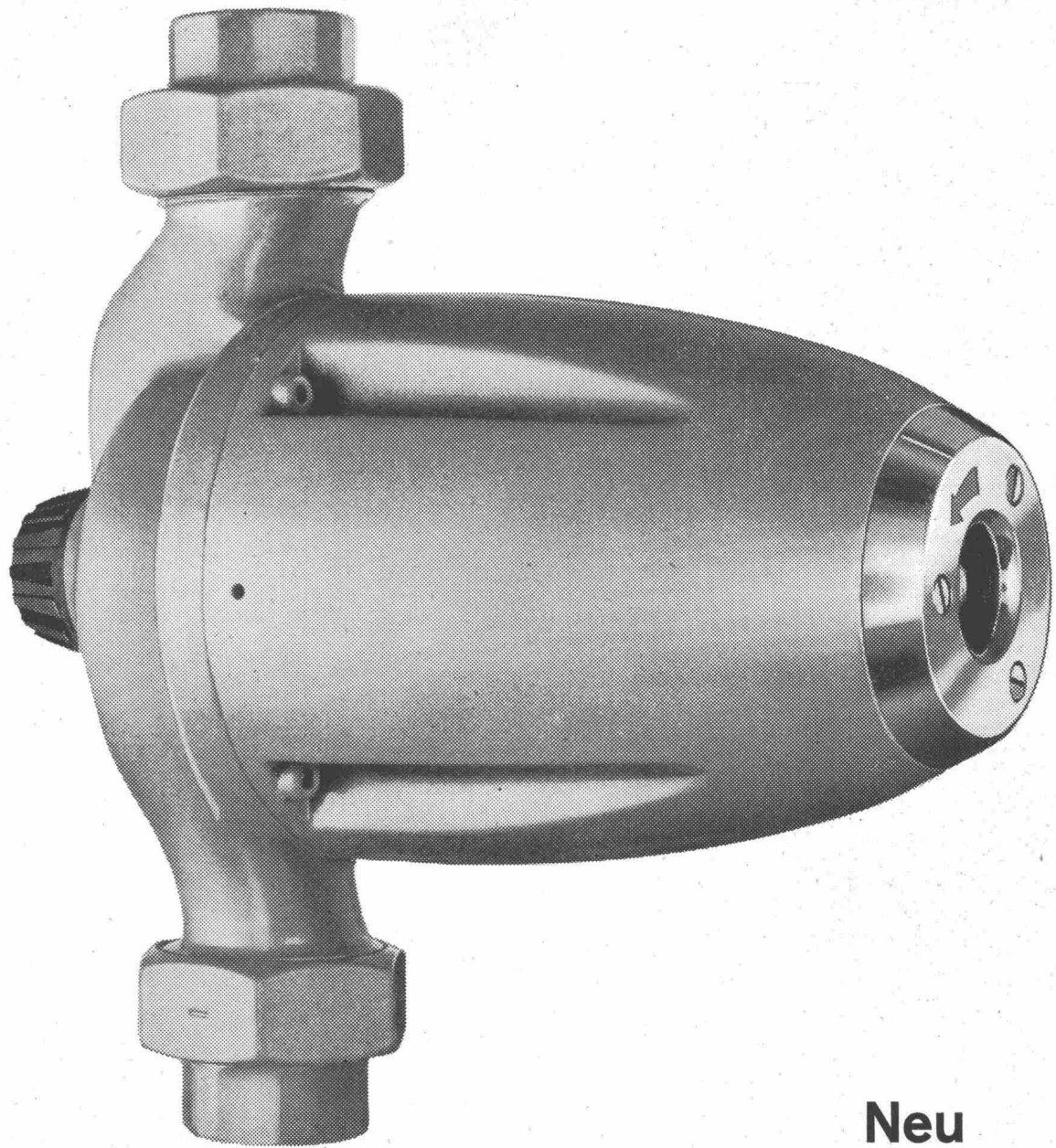
Tausende von Marlow-Pumpen werden im Baugewerbe, in der Industrie und Landwirtschaft verwendet. Marlow-Zentrifugalpumpen fördern auch stark verschmutztes Wasser ohne zu verstopfen oder in der Leistung abzufallen.

Für jeden Zweck – Entwässerung von Baugruben, Bewässerung von Kulturland, Reinigung von Klärgruben – steht Ihnen das geeignete Modell zur Verfügung. Marlow-Pumpen fördern zwischen 100 und 13000 Liter in der Minute, sie sind mit Benzin- oder Elektroantrieb vorrätig.

WASSER SCHILANIM MARLOW

Robert Aebi AG Zürich
Jraniastrasse 31/33, Telefon 051/23 17 50





Neu

perfecta - vario

Wenn Sie die neue Umwälzpumpe Perfecta-Vario auf Lager haben, kommen Sie mit einem einzigen Modell für Heizungsanlagen von 10000 bis 50000 W.E. aus. Sie drehen ganz einfach an einem Knopf und stellen so die passende Pumpenleistung ein. Und noch etwas, die bisher möglichen Geräusche bei zu grosser Pumpenleistung können durch drehen am Regulierknopf zum Verschwinden gebracht werden.

Nützen auch Sie diese Neuerung und verlangen Sie die Perfecta-Vario.

K. RÜTSCHI A.G., PUMPENBAU, BRUGG

TELEPHON (056) 4 04 55

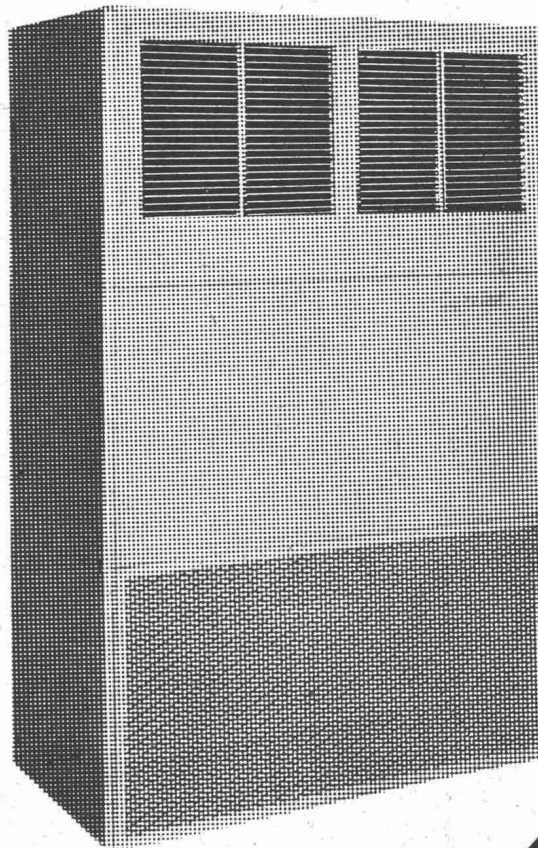
**BESSERES
KLIMA
HÖHERE
LEISTUNG**

Carrier

Wir projektieren und
erstellen

Lüftungs- und Klimaanlagen

für alle Zwecke.
Verlangen Sie
unverbindlichen
Vertreterbesuch.
Wir beraten Sie gerne.
Tel. 45 46 24.



**BRUNO
LANDMANN**

Lüftungen
Klimaanlagen
Thujastrasse 8
Zürich 2/38
Telefon 051/45 46 24

isomat

Rohrisolierung mit Gleitverschluss

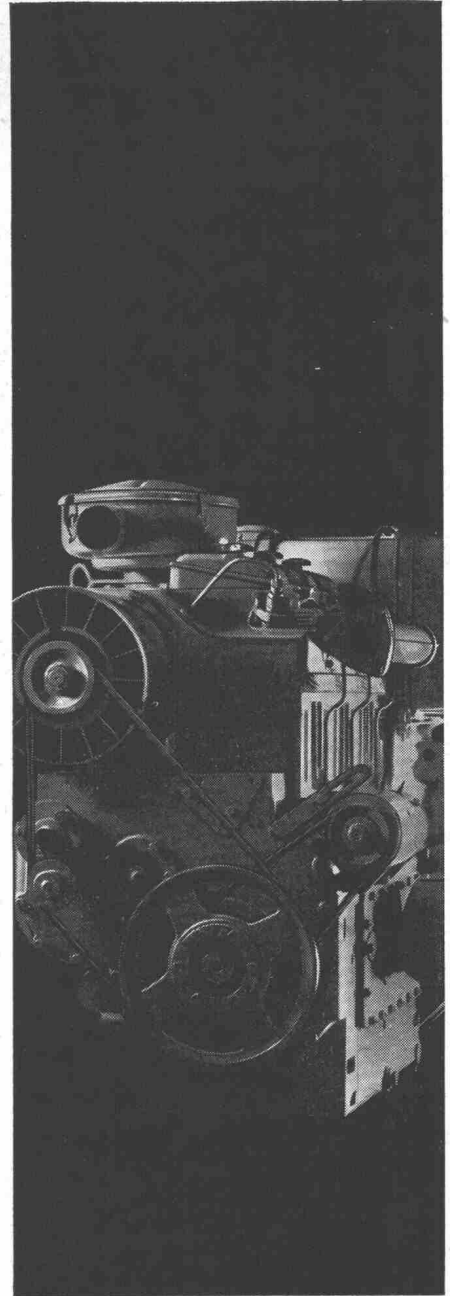
Isomat besteht aus einer Schicht Kunststoffschaum mit einem Kunststoffmantel, der durch einen Gleitverschluß rasch verschließbar ist. Isomat wird verwendet für Heizungsleitungen, Warm- und Kaltwasser-, Luft- und Gasleitungen im Temperaturbereich von + 4 bis 120 ° C. Isomat ist leicht und hat eine gute Wärmeleitzahl. Isomat läßt sich schön und schnell ohne Verschmutzung der Umgebung montieren. Es braucht keinen Farbanstrich, keinen Unterhalt und bewahrt seine gute Form. Isomat hat sich seit Jahren bewährt.



Unsere Mitarbeiter stehen Ihnen zur Verfügung,
verlangen Sie nähere Auskunft bei

Schneider+Co
AG für Isolierungen und Industriebedarf
8401 Winterthur
Zeughausstraße 70 Telefon 052 9 13 21
Zürich Basel Bern Lausanne

schneider+co



Immer einsatzbereit

Ein Mercedes-Benz Dieselmotor* aus der Doppelbaureihe. Ein wirtschaftlicher und vielseitiger Motor. Doppelbaureihe heißt nämlich: Motoren nach dem Baukastenprinzip mit 2, 3, 4 oder 6 Zylindern. Mit Luft- oder Wasserkühlung.

In diesem Fall haben wir es mit einem luftgekühlten Dieselmotor mit 3 Zylindern und 60 PS zu tun. Seine Aufgabe: dafür zu sorgen, daß dem Kompressor nie die Luft wegbleibt.



Mercedes-Benz Motoren
Ihre beste Kraft

* Informieren Sie sich doch einmal über das Mercedes-Benz Motorenprogramm von 20–675 PS. Schreiben Sie an die Generalvertretung Ihres Landes oder an die Daimler-Benz AG, Stuttgart-Untertürkheim, Verkauf Motoren/Export.

RONEL

Grader, selbstfahrend



Das Modell RONEL NA 155 des CIMT-Werkes ist eines der leistungsfähigsten der Welt mit folgenden Eigenschaften:

- | | |
|---------------------------------------|---|
| Präzision | Mechanische Steuerung der Arbeitselemente. Hinterer 4-Rad-Antrieb in Tandem montiert. Servo-hydraulische Steuerung. |
| Robustheit | In einem Stück gegossenes Chassis, unverwindbar, Super-Aufreisser mit verstärkten Spitzen und auswechselbaren Zähnen. Planierschild und verstärkte Ecken. |
| Stabilität | Zweckmässige Gewichtsverteilung auf den Achsen. — Höchste Adhäsion. |
| Leistung | Diesel-Motor 180 PS. |
| Einzigartige Fahreigenschaften | Gute Sicht in der Arbeitszone. Vordere Lenkräder schrägstellbar. Hydro-pneumatische Bremsen. |

NOTZ

Notz & Co. AG, Biel
Abt. Bauma
Tel. 032 / 2 55 22

BR-2

ALS
SONNEN+
REGENSCHUTZ

FLEXALUM
ALUMINIUM—
SONNEN—
STOREN



Spenden Schatten und Kühle—
keine Wärmestauung unter der Store

Unverwüstlich—
brennen nicht und reissen nicht, weil aus Aluminium

Dekorativ—
12 aparte, lichtechte Pastellfarben. Unterseite der Storen
weiss und reflektierend

Näheren Aufschluss erhalten Sie unverbindlich von der
Hunter Douglas International Ltd., Montreal, Filiale
Luzern, Moosstrasse 15, Telephon 041/3 6083

IMMER AUF DER HÖHE DER MODERNEN ARCHITEKTUR!

Aluminium-Sonnenstoren ein Produkt der
Hunter Douglas 

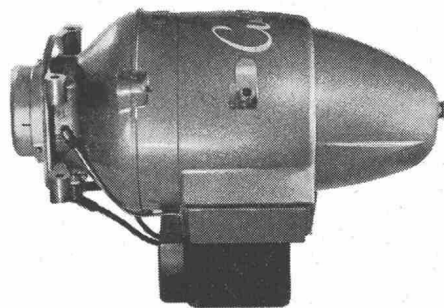
6311/RA/1 1/1/1

Flexalum

BEQUDEM

SICHER

SPARSAM



**OELBRENNER
UMWÄLZPUMPEN**

CUENOD

**ATELIERS DES CHARMILLES SA
USINE DE CHÂTELAINE**

CHÂTELAINE-GENÈVE TÉL. 022-44 04 00 LAUSANNE TÉL. 021-22 32 56 GLATTBRUGG-ZH TÉL. 051-83 44 22/23

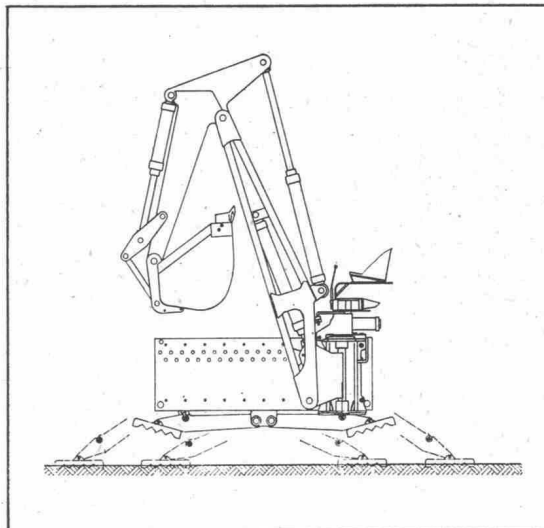
rolba



SCHAEFF Hydraulik-Tieflöffel HT 2

Bewährtes Zusatzgerät für Rad- und Raupenschlepper, Schaufellader etc.
Schnelle Umstellung - leichte 2-Hebelbedienung
Ausgezeichnete Standsicherheit in allen Positionen

SCHAEFF Hydraulik-Tieflöffel in Kombination mit KRAMER ALLRAD-Schaufellader KS 511 - ein ideales Gerät

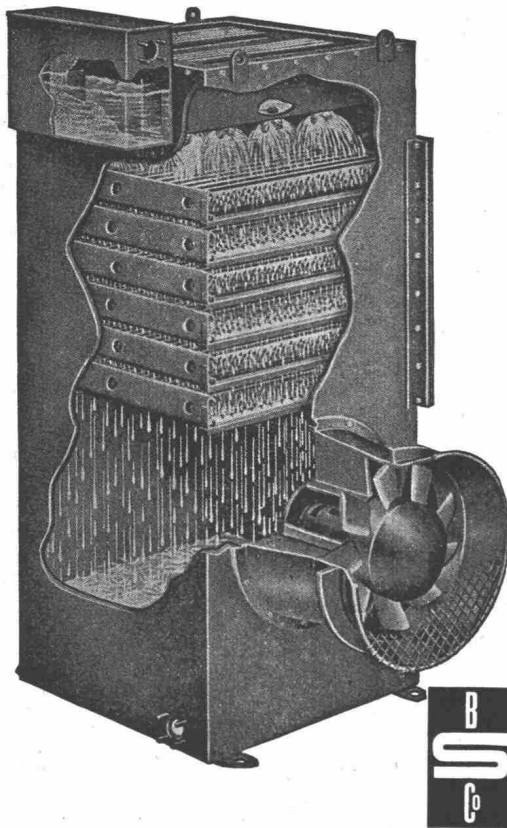


Verlangen Sie Offerte und Referenzen bei
ROLBA AG Bärengasse 29 Zürich 1

HEENAN

WASSER-RÜCKKÜHLWERKE

Wasserverbrauch um 99% reduziert!



Wo verwendet:

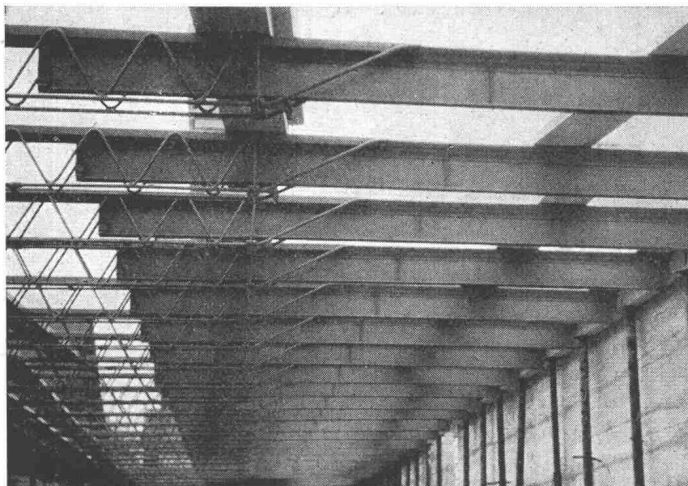
mit Dieselmotoranlagen
Luftkompressoren
Kälte- und Klimaanlage

Kühlanlagen für:
Plastikmaschinen
Sperrholzpressen
in der chemischen Industrie

Beste Referenzen – Kurze Lieferfristen

**Beratung, Verkauf und Service
durch den Alleinvertreter für die Schweiz:**

B. SCHINZ + CO., 8035 ZÜRICH



Unser Lieferprogramm:

**Fix 1 }
2 } Schalungsträger
3 }**

Stahl- und Eisenkonstruktionen Aufbereitungsanlagen

B.K. Schalungsträger min. R. = 1,00 m

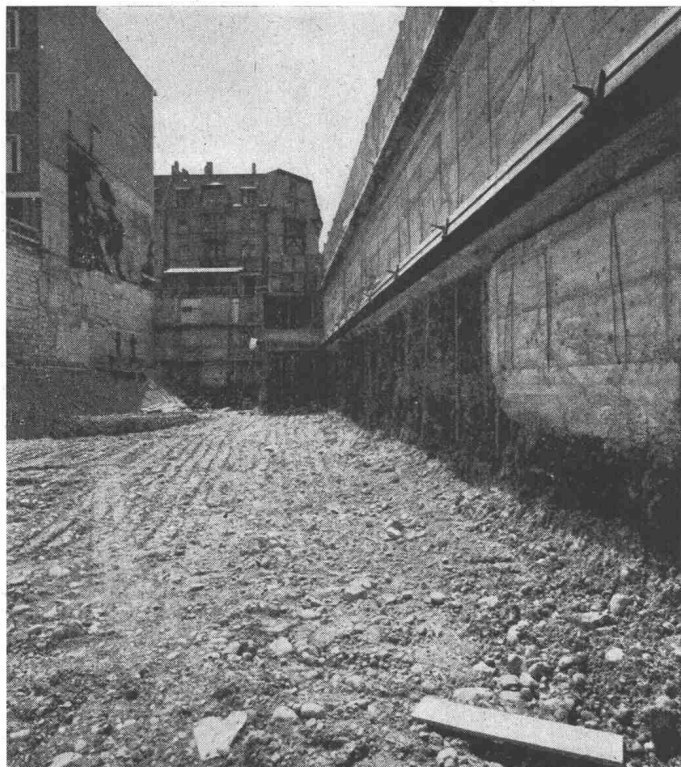
Säulenzwingen

Gleitschalungen

FIXTRÄGER AG STAHLBAU LAUFENBURG

Tel. 064 - 7 35 21

Spriessfreie Baugruben durch Verwendung von Injektionszugankern Systeme Stump-Bohr AG



Vorgespannter Stump-Duplex-Anker

Stump-Stab-Anker

Stump-Rohr-Anker

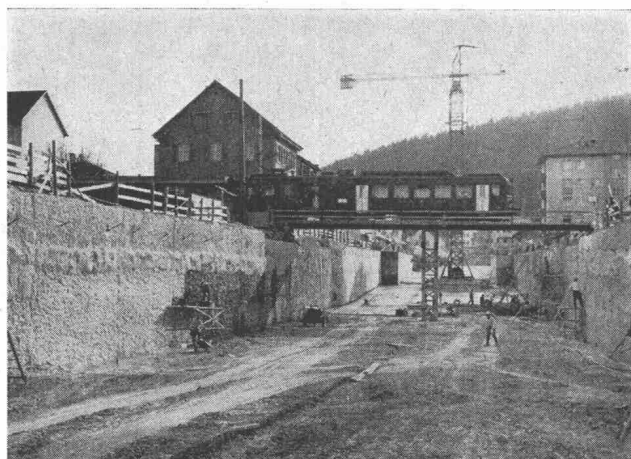
Ankertypen für alle Bodenarten, Normaltypen bis 84 Tonnen, Spezialtypen kurzfristig lieferbar.

Projektierung, Beratung, Ausarbeitung von Sondervorschlägen für Baugrubenumschliessungen.

Erfahrung:

Stump-Bohr AG baut Erdanker seit 1961, an mehr als 20 Objekten über 10 000 Meter eingebaut

Eigenes Erdbau-Laboratorium



Lärmfreie, rasche Bauweise.

Zone der Kraftübertragung in den Boden konstruktiv abgegrenzt; nachträglicher Ausbau der Zugankerglieder möglich; einwandfreier Korrosionsschutz.

Sicherheit durch Prüfung jedes Ankers mit Aufnahme eines Spannungs-Dehnungs-Diagrammes.



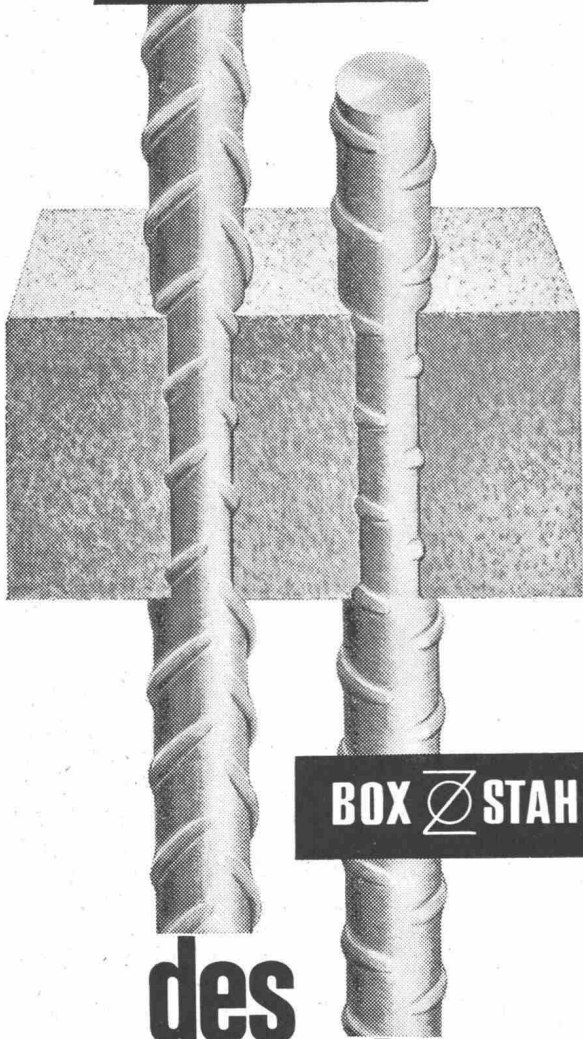
Stump BOHR AG
ZÜRICH BERN LAUSANNE
Tel. (051) 47 05 60



In- und Auslandpatente angemeldet

Säulen

BOX  ULTRA



BOX  STAHL

des modernen Bauens

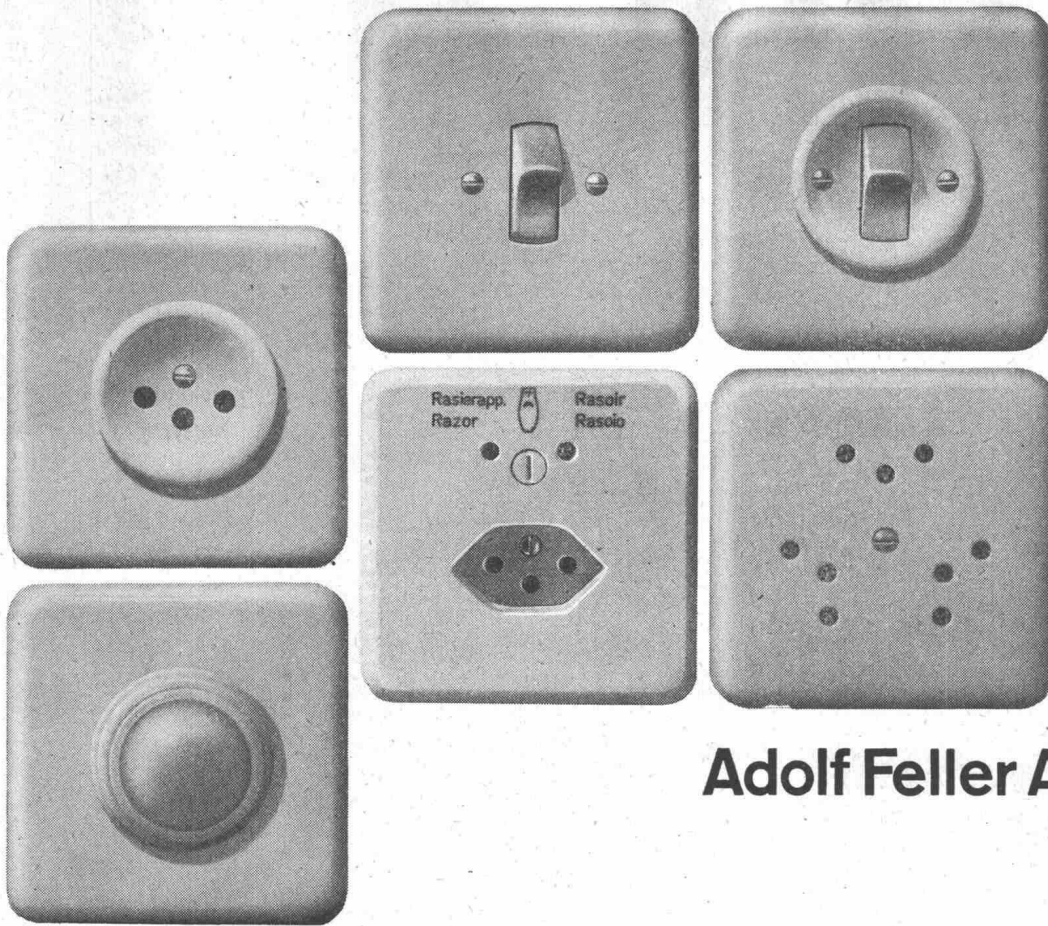
Immer mehr fortschrittliche Fachleute verwenden für Eisenbetonkonstruktionen aller Art die hochwertigen, naturharten BOX-Stähle.

Umfassende Versuche haben die besonderen bautechnischen Vorteile klar erwiesen: Optimaler Verbund, erhöhte Brandsicherheit, Schweißbarkeit ohne Festigkeitseinbusse, grosse Materialzähigkeit, höchste Festigkeit: BOX-ULTRA.

MONTEFORNO
STAHL- UND WALZWERKE A.G. BODIO/TI

Eternit

die marke
hoch-
wertiger
asbest-
zement
produkte



Wippschalter
mit dem bewährten
Silberkontakt-
Schaltssystem,
Steckdosen
10 A 250 V,
Rasiersteckdose,
Dreifachsteckdose
und Signallampe
für Unterputzmontage



Adolf Feller AG Horgen



Der ELCO-Ingenieur sorgt
für den technischen Fortschritt

Seit über 30 Jahren arbeitet unsere Forschungs-
abteilung an der Entwicklung neuer Brenner-
typen. Seit über 30 Jahren streben unsere
Ingenieure nach technischer Vollkommenheit.
Heute sind alle ELCO-Oelfeuerungen – vom
Kleinbrenner bis zur industriellen Grossanlage
– optimal sparsam und zuverlässig. Sie tragen
den Ruf schweizerischer Präzisionsindustrie in

15 Länder der Erde. – Bauen Sie, oder stellen
Sie dieses Jahr um auf Oelfeuerung? Dann rufen
Sie unsern technischen Berater, er steht Ihnen
gerne zur Verfügung.

ELCO-Oelfeuerungen AG Thurgauerstrasse 23
Zürich 11 Telefon 051 48 40 00

ELCO

10- W. W. W. W. W.

MERK
PULLAX

der
All-Rad-Transporter
für schwierigste
Verhältnisse

Schon mit dem 4-Rad-Antrieb und der günstigen Gewichtsverteilung vollbringt er Leistungen, die sonst kein Motorfahrzeug schafft. Mit dem Seilzug im Gleichlauf ist ihm kein Gelände zu steil und kein Boden zu schlecht.

20 PS Dieselmotor, 6 Vorwärts- und 2 Rückwärtsgänge. Seilspill auf Wunsch. Radstand verstellbar von 1.70 - 2.50 m. Aufbau mit wenigen Handgriffen auswechselbar! Dreiseitenkipper 1 m³, Rückwärtskipper, normale Ladebrücke, Tankaufbau, Schneeflug, Strassenbaugeräte usw. usw.



Hans Merk Dietikon / ZH

Maschinenfabrik - Tel. (051) 88 91 21



kämpf schalttafeln

G. Kämpf AG Holzbau Rapperswil Aarg.

064 34212

Verkauf 1963 m² 180 000

kein Preisaufschlag

- nur die verleimten 3-Schicht-Schalttafeln wachsen und schwinden nicht
- sie ergeben saubere Sichtflächen
- sie brauchen viel weniger Arbeitszeit
- sie werden 50 und mehr Male verwendet
- sie halten jahrelang (Oberflächen-Schutz)
- sie sind die wirtschaftlichen auf lange Sicht

das beweist die Verbrauchskurve

27 mm stark, dreifachquerverleimt,
100 x 500 cm oder kleinere Tafeln,
z. B. 50 x 500 cm / 50 x 250 cm

Wir haben 1962 die Produktion rationalisiert und vergrößert, damit wir unsere überzeugten, treuen Verbraucher und die neuen Kunden schneller und besser bedienen können

1949 1950 1951 1952 1953 1954 1955 1956 1957 1958 1959 1960 1961 1962

120 000
87 000
77 000
55 000
42 000
40 000
29 000
27 000
19 000
12 000
11 000
4 000

Auch im Luftverkehr: Sicherheit dank ICOSIT K 250 Kunststoffmörtel

Im modernen Luftverkehr wird Sicherheit ganz gross geschrieben, nicht etwa nur in der Luft!

Der Zustand einer Start- und Landebahn beispielsweise – über die bekanntlich qualifizierter Schwerstverkehr rollt – ist für die glatte und sichere Abwicklung des Verkehrs von entscheidender Bedeutung.

Auch an einer Piste – die unablässigen Witterungseinflüssen und härtesten Betriebsbedingungen ausgesetzt ist – können Reparaturen oder Ausbesserungen einmal nötig werden.

Keine Frage, dass sie schnell, einwandfrei und dauerhaft erledigt werden müssen. Kein Wunder also, dass man bei Versuchen an einer Rollbahn in Kloten zum neuen ICOSIT K 250 Kunststoffmörtel (auf Epoxyharzbasis) gegriffen hat.

Denn wie immer, wenn höchste Anforderungen erfüllt werden müssen, wird INERTOL-Produkten der Vorzug gegeben!

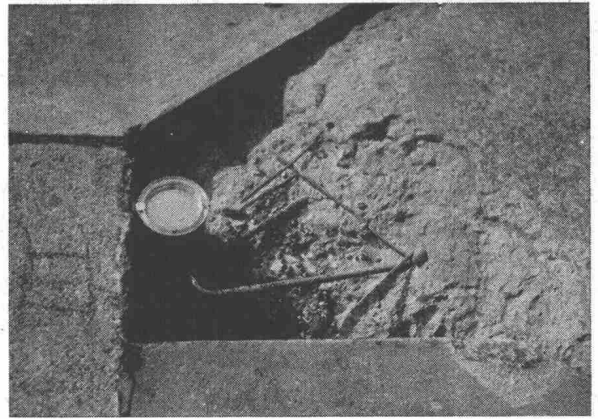
Unser Beispiel vom Flugplatz Kloten zeigt:

Bild A – 1. Tag: Alle losen Teile entfernt, entstaubt.

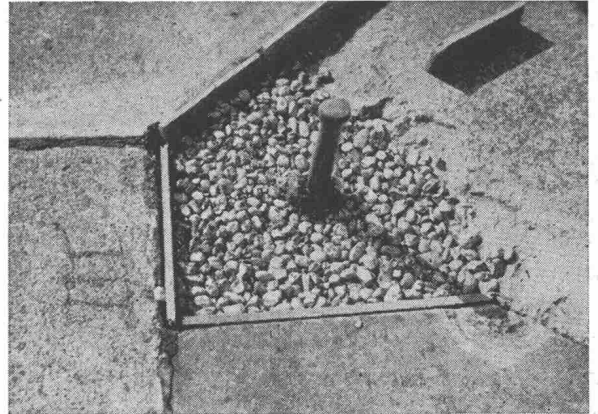
Bild B – 1. Tag: Vorfüllen mit ICOSIT K 250 Grobmörtel bis 4 cm unter Rand.

Bild C – 1. Tag: Vorfüllen mit ICOSIT K 250 Grobmörtel bis etwa 3 bis 5 mm unter Rand.

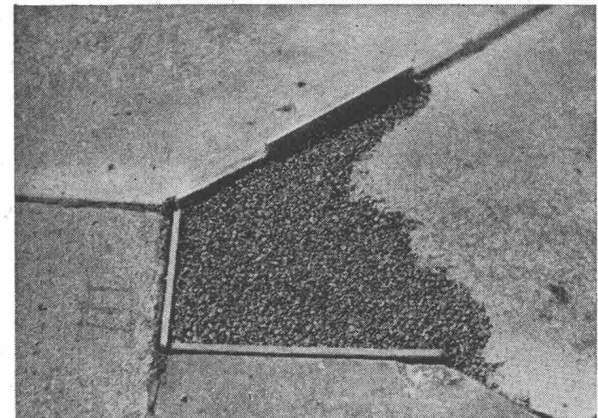
Bild D – 2. Tag: Egalisieren mit ICOSIT K 250 Grobmörtel, restliche 3 bis 5 mm.



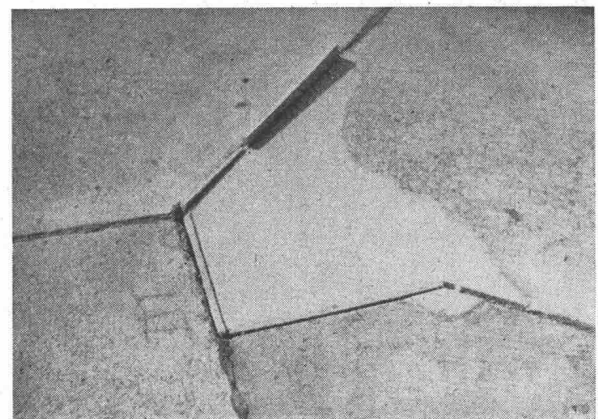
A



B



C



D

INERTOL

INERTOL AG BAUTENSCHÜTZCHEMIE WINTERTHUR

TÖSSTALSTRASSE 62 TELEPHON 052/9 33 21

TECHNISCHER BERATUNGSDIENST



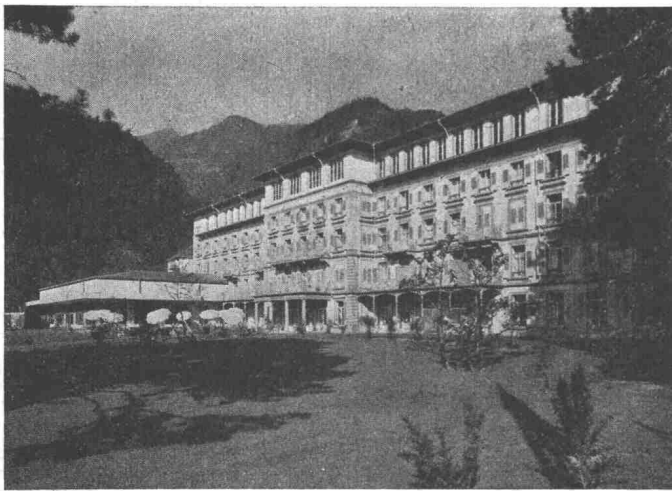
Elektro-Strahlungs-Heizung die Heizung der Zukunft

Geruchlos - Rauchlos - Flammenlos

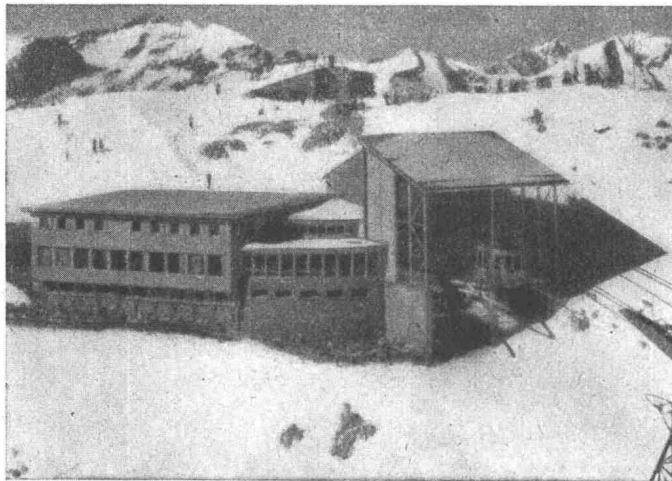
löst das Heizproblem in kleinen und grössten Bauobjekten mit niedrigsten Baukosten. Wirtschaftlich im Betrieb, kurze Aufheizzeit, sauber und betriebssicher in

**Kirchen
Kindergärten
Hotels
Restaurants**

**Chalets
Ein- und
Mehrfamilienhäusern
Büros und Läden**



Grand Hotel «Quellenhof» Bad Ragaz. Hier heizt man angenehm und wirtschaftlich sämtliche Zimmer, Bäder, Hallen und Bäderkorridore mit Star Unity Elektro-Strahlungs-Heizung



Aussichtsrestaurant Weisshorn-Gipfel, 2653 m, Arosa. Photo Zaugg, Solothurn. In diesem für Kälte äusserst exponierten Bau (nach Sonnenuntergang werden oft in kürzester Zeit Aussentemperaturen von bis -30°C registriert) hat sich das Star Unity-System sowohl thermisch als auch wirtschaftlich bestens bewährt



Elektro-Heizungen

Zürich 7/58, Drusbergstrasse 10, Schweiz
Fabrik in Au / ZH Telefon 051 / 95 64 67

zeitgemäss bauen

solomatic Raff- und Rollstoren			
alu-color Aluminiumrolläden			
Jalousieläden			
Sonnenstoren			
Stoffrouleaux			
Holz- und Stahlblechrolläden			
Roll- und Scherengitter			
Kipp- und Schwenktore			
Verdunkelungsanlagen			
holoplast Trennwände			
mit			
GRIESSER			
Aadorf 052 4 7112			
Basel 061 34 63 63			
Bern 031 2 26 42			
Genève 022 33 82 04			
Lausanne 021 26 18 40			
Lugano 091 3 44 31			
Luzern 041 2 72 42			
St. Gallen 071 23 14 76			
Zürich 051 23 73 98			

Stahlbau

kühn, wirtschaftlich, zeitsparend

durch die

Fachfirma

mit ihrer jahrzehntelangen
Erfahrung

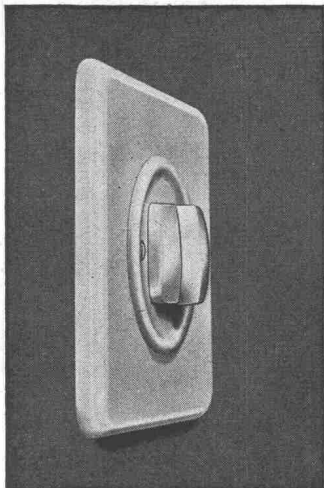
WARTMANN

Wartmann & Cie. AG.
Stahlbau und Kesselschmiede
Zürich BRUGG Oberbipp

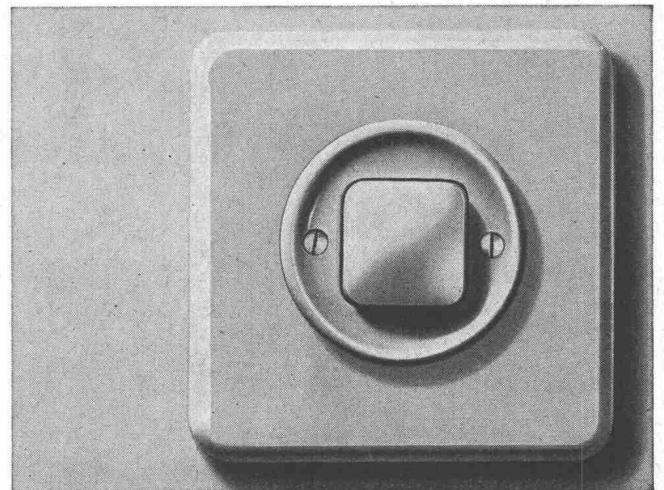


DS

neu!



Der neue Druckknopf-
schalter DS ~ 10 A 250 V
zeichnet sich nicht nur
durch seine moderne Form,
sondern ebenso sehr durch
seine äusserst präzise
und geräuscharme Schalt-
mechanik aus.
Die Stellung des Knopfes
zeigt den Schaltzustand
des angeschlossenen
Verbrauchers an.
Der neue Druckknopf-
schalter DS ist für Auf-
putz- und Unterputz-
montage in allen gebräuch-
lichen Schemata erhältlich.



Xamax AG Zürich-Oerlikon
Telefon 051 / 46 64 84
Birchstrasse 210

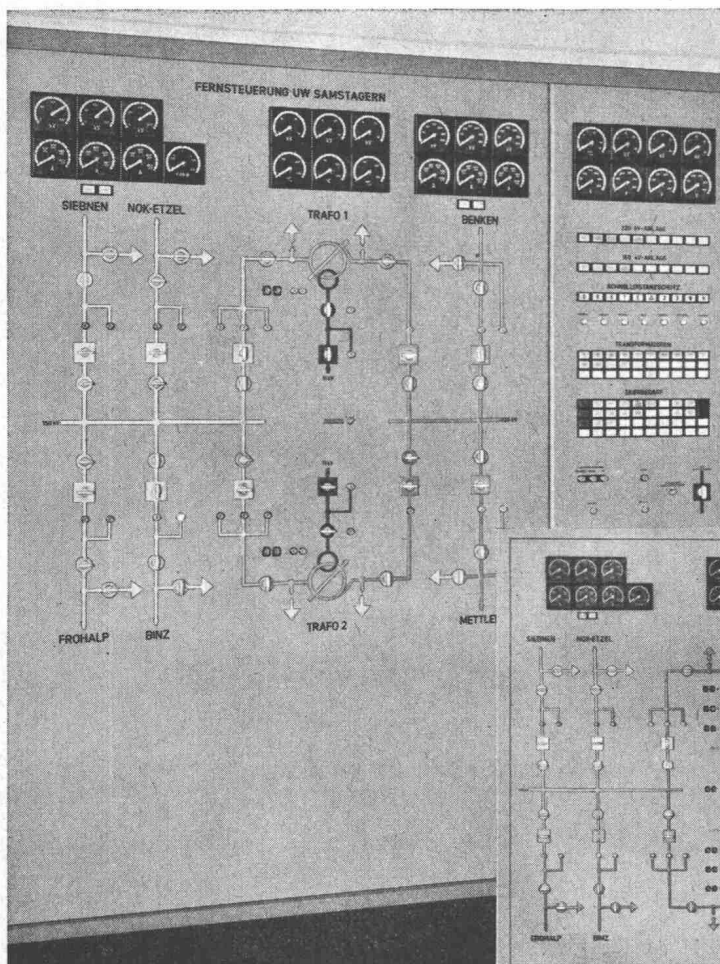
xamax



**ALBISWERK
ZÜRICH A.G.**

ALBIS-STEUERUNG

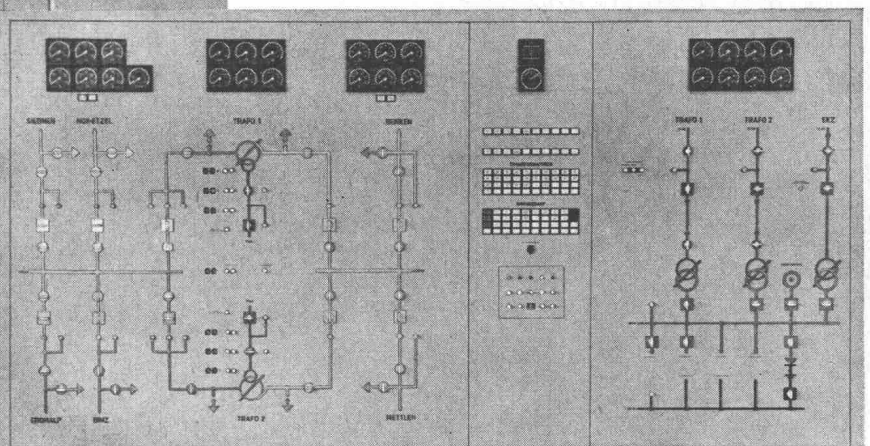
Hohe Betriebssicherheit dank ALBIS-Fernsteuerung



Fernsteuer-Schalttafel Zürich-Binz

Von dieser Schalttafel aus wird in Zürich über eine ALBIS-Fernsteuerungs-Anlage das Unterwerk Samstagern ferngesteuert.

In Zusammenarbeit mit den Elektrizitätswerken planen und bauen wir Fernsteuerungs-Anlagen jeder Grösse und für jeden Verwendungszweck.



Lokalsteuer-Schalttafel UW Samstagern

ALBISWERK ZÜRICH A.G. 8047 ZÜRICH
Vertretungen in Bern, Lausanne und Zürich