

Objektyp: **Advertising**

Zeitschrift: **Schweizerische Bauzeitung**

Band (Jahr): **82 (1964)**

Heft 37

PDF erstellt am: **13.09.2024**

Nutzungsbedingungen

Die ETH-Bibliothek ist Anbieterin der digitalisierten Zeitschriften. Sie besitzt keine Urheberrechte an den Inhalten der Zeitschriften. Die Rechte liegen in der Regel bei den Herausgebern. Die auf der Plattform e-periodica veröffentlichten Dokumente stehen für nicht-kommerzielle Zwecke in Lehre und Forschung sowie für die private Nutzung frei zur Verfügung. Einzelne Dateien oder Ausdrucke aus diesem Angebot können zusammen mit diesen Nutzungsbedingungen und den korrekten Herkunftsbezeichnungen weitergegeben werden. Das Veröffentlichen von Bildern in Print- und Online-Publikationen ist nur mit vorheriger Genehmigung der Rechteinhaber erlaubt. Die systematische Speicherung von Teilen des elektronischen Angebots auf anderen Servern bedarf ebenfalls des schriftlichen Einverständnisses der Rechteinhaber.

Haftungsausschluss

Alle Angaben erfolgen ohne Gewähr für Vollständigkeit oder Richtigkeit. Es wird keine Haftung übernommen für Schäden durch die Verwendung von Informationen aus diesem Online-Angebot oder durch das Fehlen von Informationen. Dies gilt auch für Inhalte Dritter, die über dieses Angebot zugänglich sind.

Schweizerische Bauzeitung

Revue Polytechnique Suisse
Wochenschrift

Gegr. 1883 von A. Waldner
Herausgegeben von
W. Jegher und A. Ostertag

Organ des SIA und der GEP

37

82. Jahrgang Donnerstag, 10. September 1964

Fenster



Kiefer Zürich

Glasdachbau unsere Spezialität seit 1907

JAKOB **SCHERRER** SÖHNE

Glasdächer

Zürich 2/59 Allmendstrasse 7 Tel. 051/25 79 80

Durisol

BAUPLATTEN ohne und mit ARMIERUNG für ISOLIERUNG
AUSFACHUNG, DECKEN- und FLACHDACHKONSTRUKTIONEN
grossflächige DECKENHOURDIS, HOHLBLOCKMAUERSTEINE

DURISOL AG. FÜR LEICHTBAUSTOFFE DIETIKON • TELEPHON 88 69 81



GUNIT UND SPRITZBETON
INJEKTIONEN TIEFBOHRUNGEN

ING. MAX GREUTER CIE AG ZÜRICH + CHUR

Inhalt

Kraftwerk Obermatt im Engelberger-
tal. Von O. Lochmann und
W. Schmucki 641*

Fahrni-Institut in Zürich.
Arch. W. Stücheli 648*

Waffenwirkung auf Schutzbauten.
Von E. Basler und A. Haerter 650

Mitteilungen

Brückenbau im Ausland. Unter-
suchung von Oelfeuerungsanlagen in
Zürich. Schornstein von 200 m Höhe.
Elektronische Bauelemente u. Geräte 651*

Eidg. Techn. Hochschule. Geschwin-
digkeit der Reisezüge der britischen
Eisenbahnen. Eternit im industriali-
sierten Wohnbau. Persönliches. Nord-
ostschweizerischer Verband für Schiff-
fahrt Rhein—Bodensee. Donaukraft-
werk Aschach. Schweiz. Bauzeitung . 652

Buchbesprechungen

Rohrförderung von Beton, von R.
Weber. BASF-Laboratoriumsbauten,
Bauherr Badische Anilin- & Soda-
Fabrik, Ludwigshafen am Rhein . . . 652

Holzbau-Versuche, herausgegeben von
der Dokumentationsstelle für Bau-
technik in der Fraunhofer-Gesell-
schaft. Stahlbeton-Bauwerke von W.
Drechsel und E. Neufert. Symposium
on Bearing Capacity of Piles, pub-
lished by Cement and Concrete, New
Delhi. Arbeitsvorbereitung,
von F. Pristl 653

Matrizen und ihre technischen An-
wendungen, von R. Zurmühl.
Neuerscheinungen 654

Nekrologe

E. Fraefel, A. Haltmeyer, O. Sommer 654

Wettbewerbe

Maisons de vacances in Moléson-
Village. Kath. Kirche in der Grünau
in Wattwil. Schulanlage in Kerzers.
St. Konrads-Kirche Emmersberg,
Schaffhausen 654

Mitteilungen aus dem S. I. A.

Ankündigungen

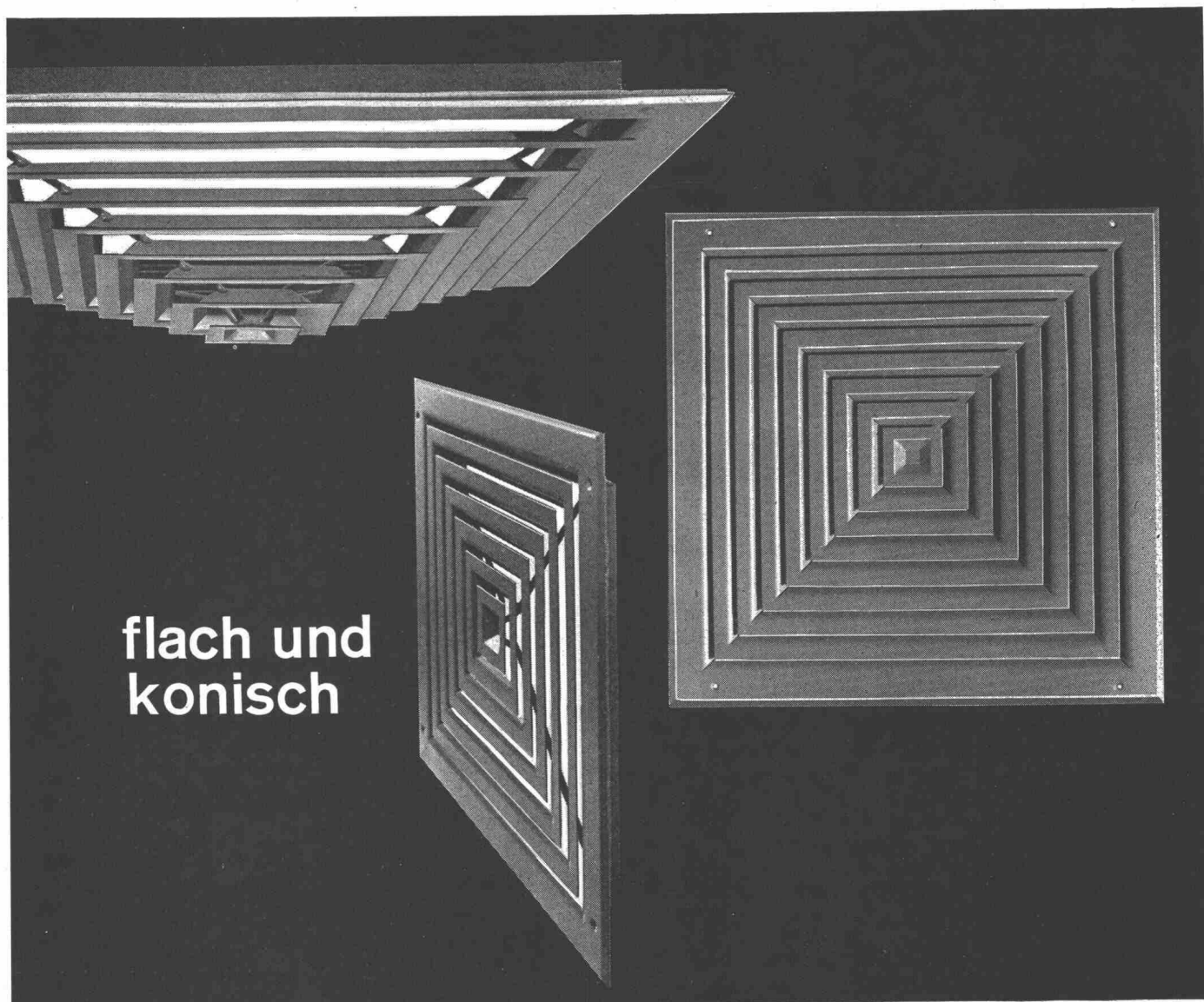
Verlag und Redaktion

Zürich-Giesshübel, Staffelstrasse 12
Postadresse: Postfach, 8021 Zürich
Tel. (051) 23 45 07/08, Postcheck 80 - 6110

Anzeigenverwaltung

Mosse-Annoncen AG, Limmatquai 94
Postadresse: Postfach, 8023 Zürich
Tel. (051) 24 26 00, Postcheck 80 - 1027

Quadratische Hesco Decken-Diffusoren



flach und
konisch

Quadratische Deckendiffusoren lassen sich in Plattendecken besonders harmonisch einbauen. Sie werfen vier Luftstrahlen horizontal, flach, der Decke entlang. Die Durchmischung und somit der Wärmeaustausch mit der Raumluft beginnt direkt am Diffusor.

Hesco-Deckendiffusoren können sowohl für das Einblasen von gekühlter wie von erwärmter Luft verwendet werden.

Bitte Prospekt verlangen!



Hess & Cie. Pilgersteg, Rüti (Zürich)

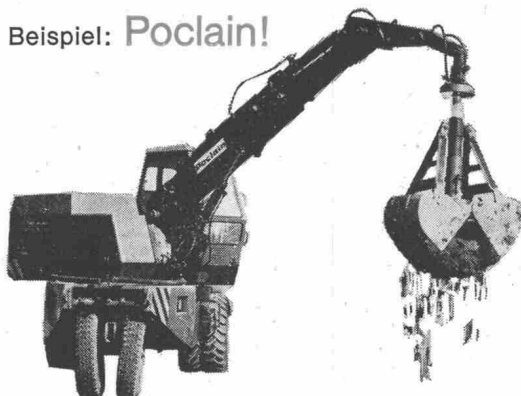
Metallwaren, Drahtzieherei und Nagelfabrik Tel. 055 / 4 35 22



Wenn Sie keine Arbeiter finden...

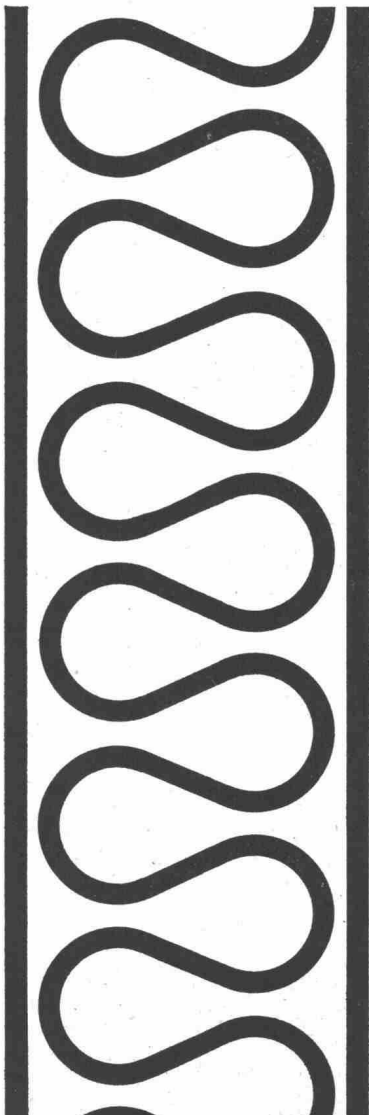
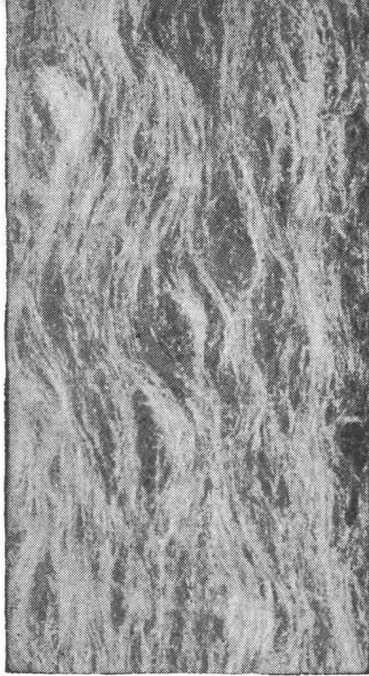
dann ist es wohl naheliegend, die verbleibenden Leute mit allen erreichbaren Hilfsmitteln auszurüsten. Es geht also heute darum, nicht nur umfangreiche Erdbewegungen, sondern auch kleine und kleinste Arbeiten zu mechanisieren. Dafür finden Sie bei uns die richtigen Geräte: Klein-Ladeschaufeln auf Raupen oder Pneus, kleine, wendige Bagger einfachster Bedienung.

zum Beispiel: **Poclair!**



Lassen Sie den Fachmann für die Mechanisierung kleiner Erdbewegungen kommen, den Aebi-Mann. Telefon 051/2317 50

Robert Aebi AG Zürich



eingebaute Behaglichkeit

GLASFASERN AG

Verkaufsbüro Zürich

Nüscherstr. 30 Tel. 051 / 27 17 15

Angenehme Raumtemperatur
und lärmfreies Wohnen durch
VETROFLEX – das ist die
Grundlage echten Komforts

Wärme Viel für wenig Geld

1

Geringer Verbrauch wird heute von jedem Oelbrenner erwartet. Von Bedeutung ist jedoch, dass dieses Oel bis auf den letzten Tropfen verwertet und als maximale Energiemenge an das Heizungswasser abgegeben wird. Oil-Therm-Oelbrenner sind bekannt für ihren höchsten feuerungstechnischen Wirkungsgrad. Dadurch ist es möglich, selbst grosse Häuser mit kleinen Kesseln zu beheizen. Oil-Therm-Oelbrenner sind schweizerische Spitzenfabrikate mit internationaler Bewährung. Deshalb

ab nächstem Winter billiger heizen

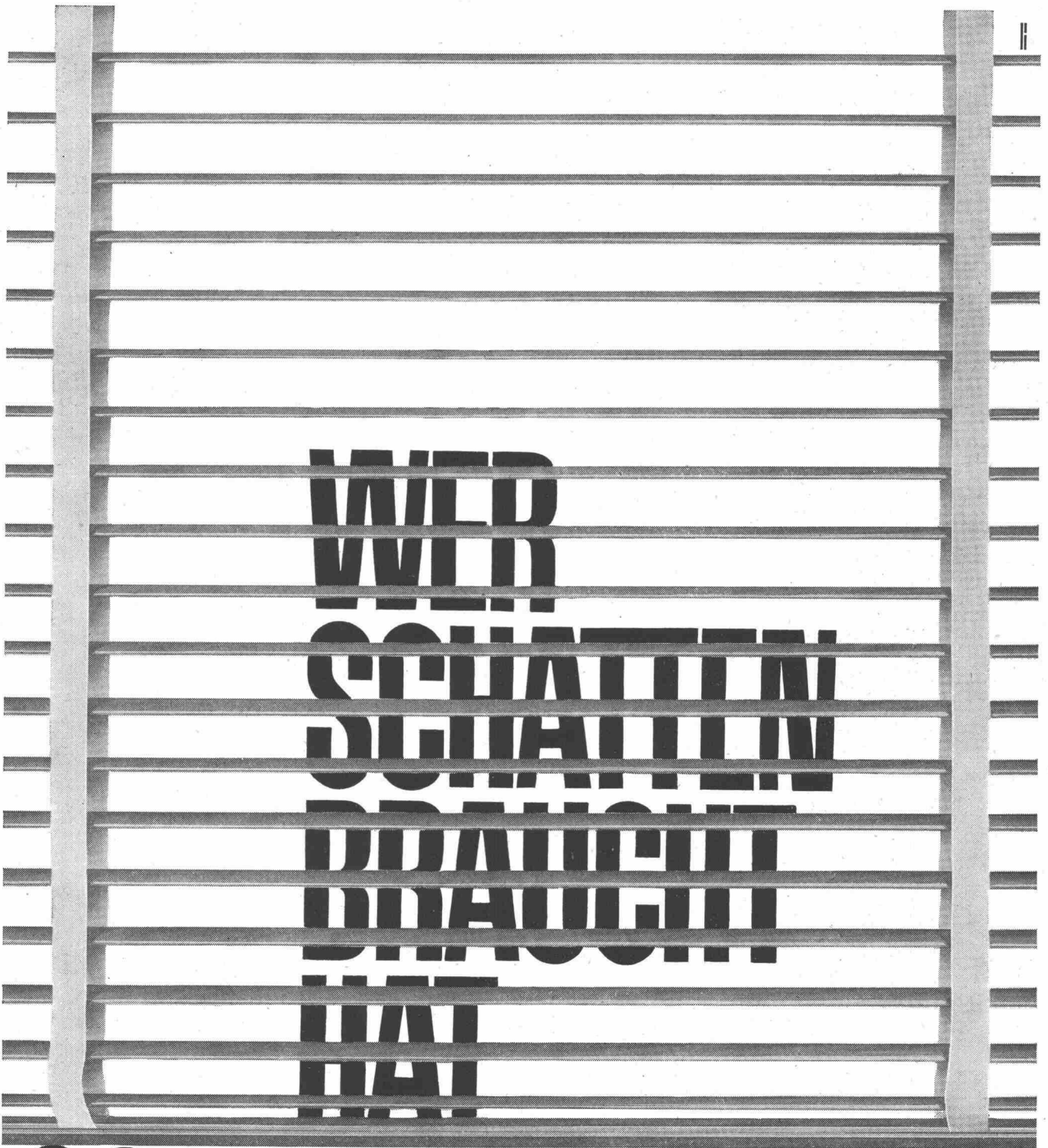
mit



Oil Therm AG, Zürich 57, Winterthurerstrasse 156,
Telefon 051/269606
Basel, Beinwilerstrasse 1
Bern, Wasserwerkstrasse 21
St. Gallen, Langgasse 41
Luzern, Weinberglistrasse 84
Lugano, Via Mte Ceneri 25

Telefon 061/352160
Telefon 031/26855
Telefon 071/246754
Telefon 041/38363
Telefon 091/33626

HM

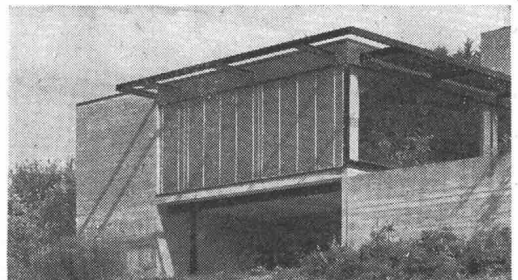


SCHENKER STOREN

Schenker Storen

Emil Schenker AG.
Schönenwerd/SO
Tel. 064 3 1352

Ja – wer Schatten braucht, hat Schenker-Storen! Lamellen-Storen mit dem unverwüßlichen, geräuschdämpfenden, sozusagen lautlosen Texband. Lamellen-Storen leiten das Sonnenlicht wie man sich's wünscht, spenden Schatten und halten den Regen ab.



VON ROLL

Baumaschinen
Krane und Transportanlagen
Stahl für Betonarmierung
Armierungsnetze

Qualitätsprodukte
für den Hoch-
und Tiefbau

Kanalisationsartikel
aus Gusseisen und Stahl
Schachtabdeckungen
Druckröhren und Formstücke

Mineralwolle für thermische
und akustische Isolierung
Heizkessel und Strahlradiator

908-2

VON ROLL Gerlafingen

Neu für die Schweiz

Neu Caselgrandi NC 52 S

der
selbstauffahrende
Universalkran
mit
Laufkatzenausleger

Hakenhöhe
bei fahrbarem Kran: 36 m
bei verankertem Kran:
unbegrenzt

Ausladung: max. 35 m

Tragkraft
bis 18 m Ausladung: 3000 kg
von 18-35 m Ausladung: 1500 kg

Ausleger und Gegenausleger werden wenige Meter über dem Boden montiert

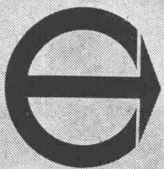
Der selbständige Aufrichte-Mechanismus erlaubt den Einsatz bei allerhöchsten Bauten

Selbst bei hohen Hubgeschwindigkeiten erfolgen alle Bewegungen ruhig und sicher

Robuste Ausführung und grosse Stabilität verleihen dem Kran eine lange Lebensdauer

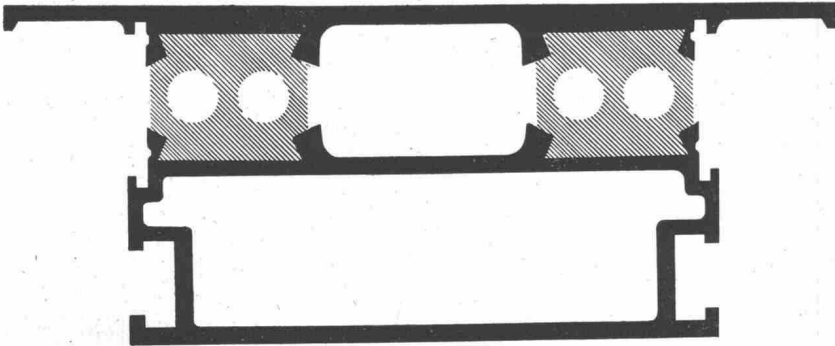
Baukastenprinzip, daher bequemer Transport und raumsparende Lagerung

Verlangen Sie Unterlagen über den ersten in der Schweiz montierten NC 52 S. Ein prompter Service, gut geschulte Fachkräfte und ein umfassendes Ersatzteillager im Bedarfsfall stehen Ihnen jederzeit zur Verfügung.



erbes + co

Baumaschinen Schlieren-Zürich Telefon 051 981855



Die vielen dem Aluminium eigenen Vorteile haben diesem Metall schon sehr beachtliche Verwendungen im Bauwesen ermöglicht. Ein aktuelles Problem in der Architektur ist der Montagebau mittels vorfabrizierter Elemente. ALUSUISSE-Konstruktionslegierungen haben die konsequente Verwirklichung der Trockenbauweise z. B. im Fassadenbau stark gefördert. Ihre gute Verformbarkeit bietet dem Architekten die notwendige Entwurfsfreiheit, da das Aluminium praktisch allen ästhetischen Wünschen und wirtschaftlichen Zusammenbaumethoden angepasst werden kann.

Aluminium ist leicht zu verarbeiten, wetterbeständig und wirtschaftlich in seiner Anwendung.

Verlangen Sie die ALUSUISSE-Publikationen und die Beratung unserer Spezialisten.

ALUMINIUM IN DER ARCHITEKTUR

SCHWEIZERISCHE ALUMINIUM AG

Verkaufsabteilung Zürich 48

Telephon (051) 54 80 80



Modern bedachen mit Tettovinyl

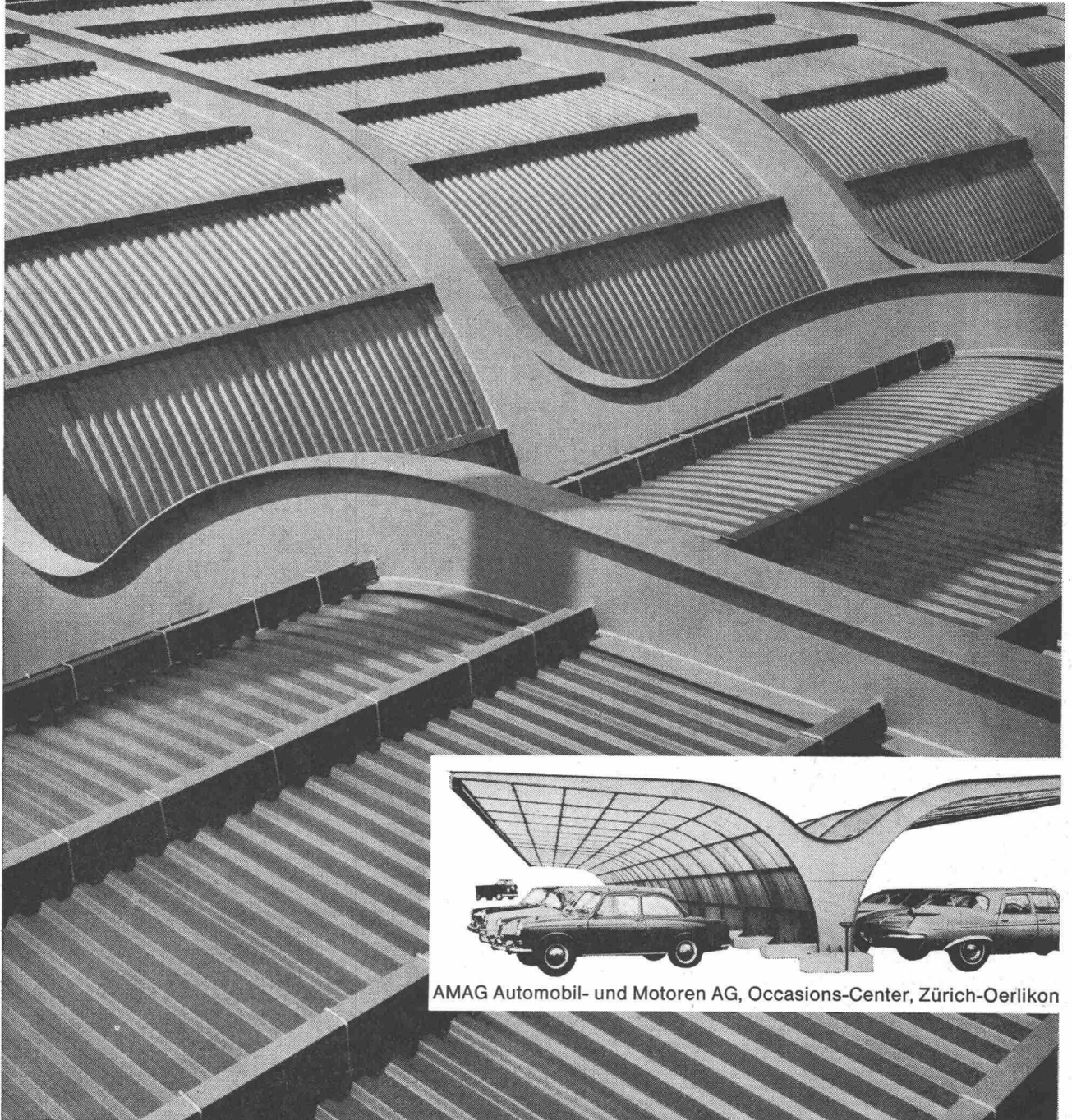


Kühn, grosszügig und wirkungsvoll kann mit Tettovinyl gebaut werden. Modernste Konstruktionen; Autounterstände, Fabrikhallen werden mit Tettovinyl überdacht. Oder Expo-Hallen. Zehntausende von Quadratmetern Tettovinyl wurden dafür gebraucht.

Tettovinyl ist für Architekten, Ingenieure, Konstrukteure und Bauherren die Schweizer Hart-PVC-Bedachungsplatte; sie hat sich bewährt. Das Material, die verschiedenen Profile, die transparenten und opaken Farben – Tettovinyl ermöglicht die Verwirklichung von Plänen, die noch vor wenigen Jahren unausführbar waren.

Verlangen Sie bitte Auskünfte und detaillierte Prospekte von der Fabrik oder von den unten aufgeführten Firmen.

Linoleum AG Giubiasco Tel. 092/51271



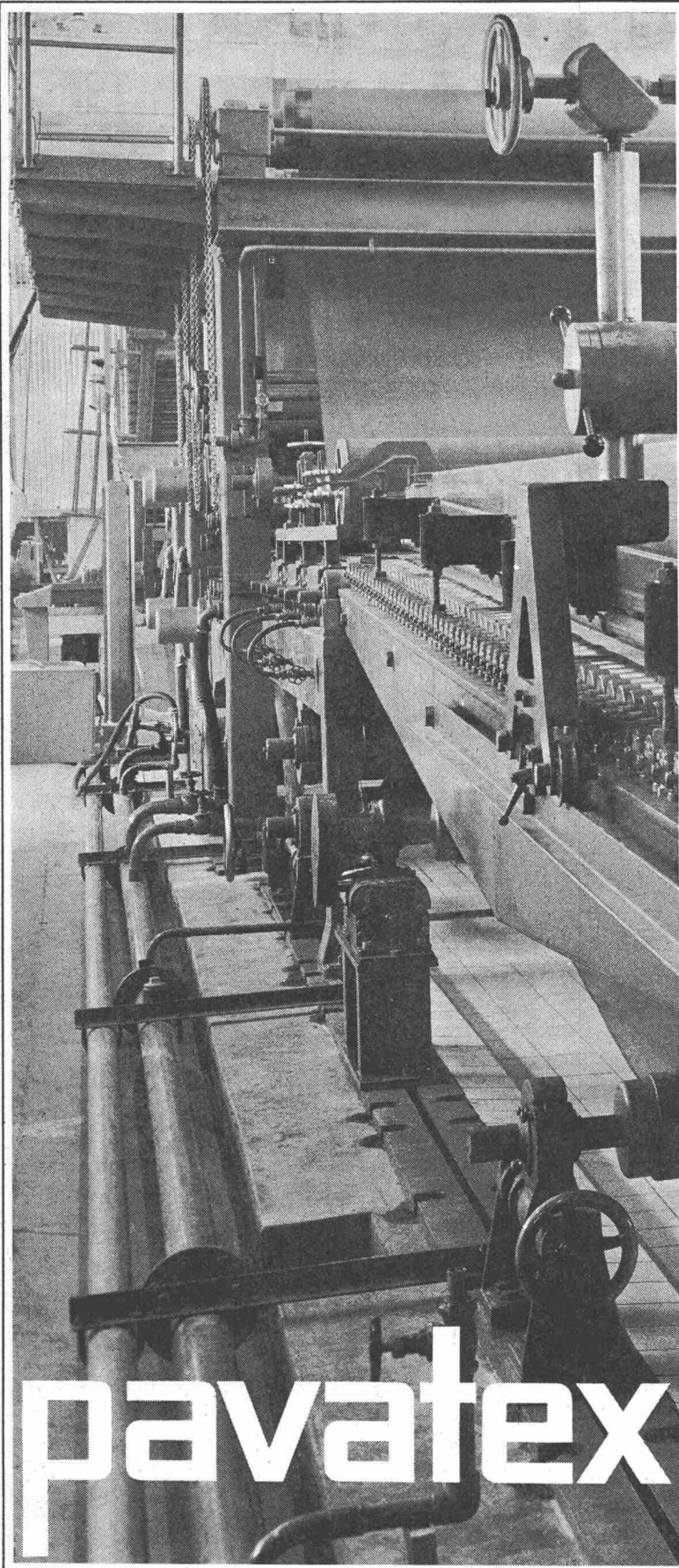
AMAG Automobil- und Motoren AG, Occasions-Center, Zürich-Oerlikon

Aarau Richner AG Aigle Gétaz, Romang, Ecoffey S.A. Baden Emil Reinle AG Basel Küderli & Co. Bellinzona Cesare Regusci S.A.; J. Schoch & Co. Belp Walter Schmutz Bern Baustoffe Bern AG; S.+G. Bläsi & Cie. AG Biel-Bienne Baubedarf & Holz AG; Notz & Cie. AG; Gebr. Schnegg & Cie. Château-d'Œx Gétaz, Romang, Ecoffey S.A. Châtel-St-Denis Gétaz, Romang, Ecoffey S.A. Chaux-de-Fonds Nuding, Matériaux de Constr. S.A. Chur Albert Joos Delémont Soc. Jurassienne de Constr. S.A. Fleurier U. Schmutz Frenkendorf Debrunner & Cie. AG Fribourg A. Michel S.A. Genève Gétaz, Romang, Ecoffey S.A.; Ch. Jérôme & Cie.; Marc Plojoux & Cie., Succ.; Schaad & Delécraz Giubiasco Edilcentro S.A. Herzogenbuchsee Baubedarf AG Lausanne Gétaz, Romang, Ecoffey S.A. Lausanne-Bussigny Charles Nell S.A. Locarno Frigerio & Co. Lugano P. Molinari & Cie. S.A.; Pestalozzi & Co. Luzern Baumaterial AG Martigny-Ville Veuthey & Cie. Montreux Gétaz, Romang, Ecoffey S.A. Moutier J. Zahno S.A., Succ. de W. Gross S.A. Neuchâtel Nuding, Matériaux de construction S.A. Olten Moser & Cie. AG Schaffhausen Deggeler+Peter Sion Gétaz, Romang, Ecoffey S.A. Solothurn Bausteinfabrik Solothurn AG St. Gallen Debrunner & Cie. AG Thun Baumaterial AG Thusis Oskar Prevost Vevey Gétaz, Romang, Ecoffey S.A. Visp Gétaz, Romang, Ecoffey S.A. Weinfelden Debrunner & Cie. AG Winterthur Georg Streiff & Co. AG; Werner Graf & Co. AG Yverdon Carrel S.A.; Chs. Dubath Fils Zug Carl Bossard Zürich Baubedarf Zürich AG; H. & A. Hefli; Küderli & Co; Sponagel AG

520 cm

205 cm

Hartplatten



neu

Was bietet Ihnen das neue Pavatex-Werk in Cham ?

Grösseres Plattenformat und daher bessere Ausnützung, erhöhte Produktion und somit schnellere Lieferung. Die imposante neue Anlage stellt erstmals in der Schweiz Hartplatten von 205 cm Breite her.*

Pavatex – grösser, rationeller und schneller.

* neben den Grossplatten und ihren Teilformaten werden nach wie vor alle Formate der Presse 122x500 cm hergestellt.

pavatex[®]

eingetragene Schutzmarke

PAVATEX AG Tel. 051/23 76 76
8027 Zürich

SCOOPMOBILE

der vollkommene,
geländegängige
Allrad-Pneulader



▲ Modell LD-7A, im Einsatz in einer Kiesgrube im Waadtland

- rascher Arbeitszyklus
- grosse Bodenhaftigkeit
- Zentral pendelnde Achsen
- elastischer Rahmen
- Servo-Zwillingssteuerung
- 4-Radantrieb mit Planetenendtrieb
- grosse Schütthöhe
- vollkommene Sicherheit für den Fahrer
- grosser Radstand
- Reisskraft 12 Tonnen

Modelle mit Schaufelinhalt von 1,25 bis 4,5 m³ - Service und Ersatzteile

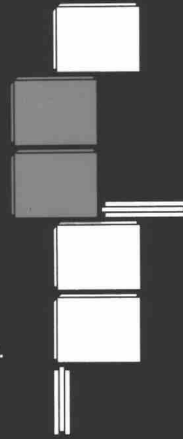
NOTZ

Notz & Co. AG, Biel

Abt. Bauma

Tel. 032/2 55 22

BS-2



Es steht schon fest – auch in diesem Bau wird die vorfabrizierte Alba-Wandbauplatte zur Anwendung kommen.

Alba-Zwischenwände aus Gips regulieren die Luftfeuchtigkeit und tragen zu einem behaglichen Raumklima bei. Sie können nach dem Versetzen sofort gestrichen oder tapeziert werden.

Die Alba-Zwischenwandplatte kann mit einer Profilleiste auf fertig verlegte Böden montiert werden. Deshalb verwendet man sie auch gerne für Umbauten.

Mit Alba-Platten lassen sich schnell und sauber einfache Trennwände, Schiebetürenwände und schallisolierende Doppelwände erstellen.

Wie der Architekt und seine Mitarbeiter die Vorplanung rationalisieren können, ist auf der Rückseite dieser Beilage ersichtlich.

 **Alba** 





Unentbehrliche Unterlagen für jeden Architekten.

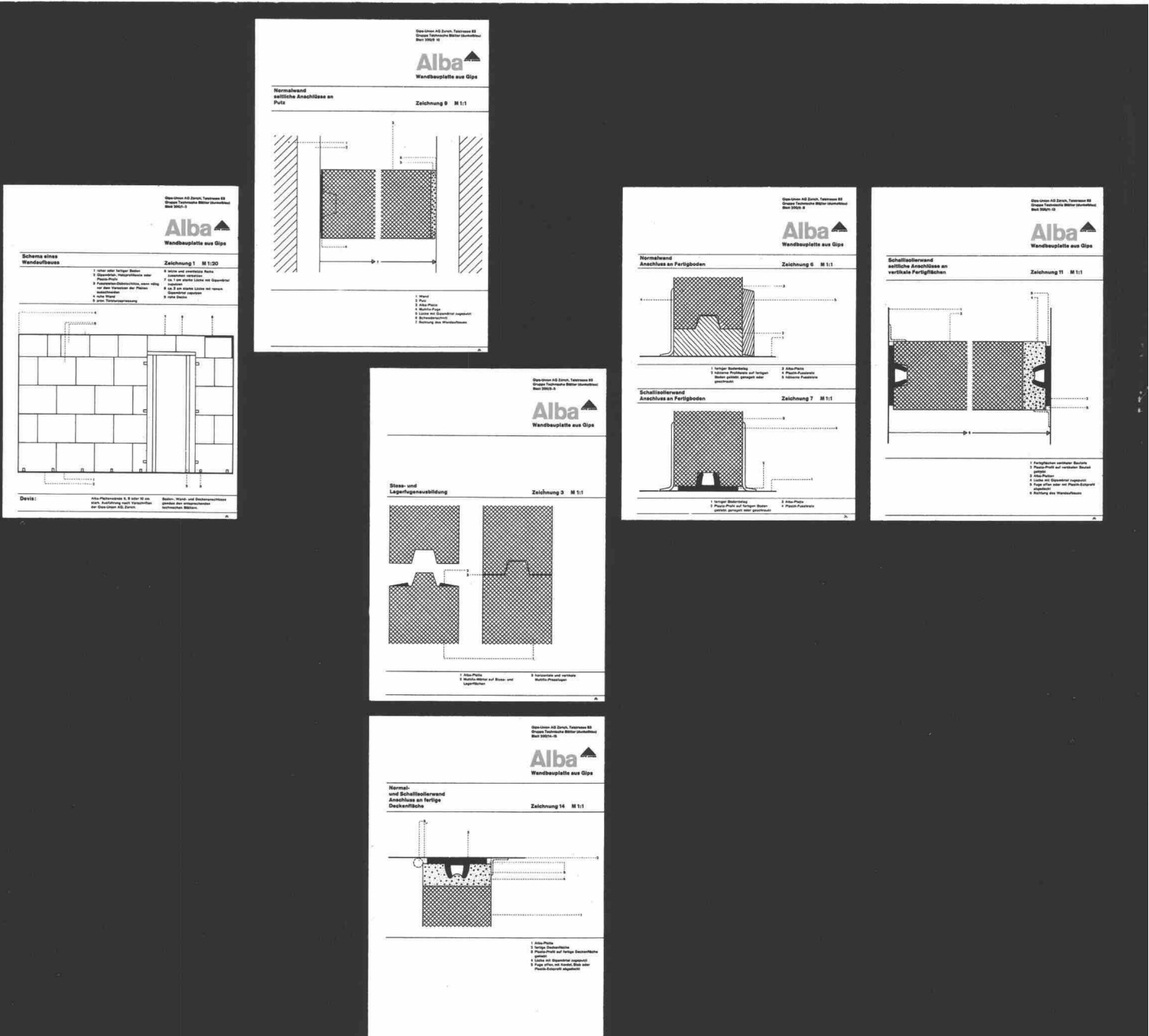
8 technische Blätter mit 19 massstabgetreuen Zeichnungen sollen als Hilfsmittel bei der Vorplanung dienen.

Sie sind auch als Durchpaus-Vorlagen gedacht und werden die Arbeit im Atelier wesentlich erleichtern. Die technischen Blätter behandeln die verschiedensten Wand-, Decken- und Bodenanschlüsse von Normal-, Schall-

isolier- oder kombinierten Luftschall-Dämmwänden mit genauem Devis-Text. Die 8-seitige Dokumentation kann gratis angefordert werden.

GIPS-UNION AG Talstrasse 83 Zürich

Ausschnitt aus unseren technischen Blättern



Luxaflex® Aluminium-Bauelemente

bieten der modernen Architektur vielseitige, neue Anwendungsmöglichkeiten, für:

- Fassadenverkleidungen
- Sonnenblenden
- Brüstungen
- Balkongeländer-Füllungen
- Vordächer
- Zier- und Akustikdecken
- Wandverkleidungen

* HUNTER DOUGLAS, der weltbekannte Produzent von industriell vorlackiertem Aluminium, fabriziert die gefärbten Aluminiumbänder, die dann von der schweizer Metallbauindustrie auf Spezialmaschinen zu den lackierten Luxaflex-Bauelement-Profilen verformt werden.

Ihre Vorteile sind offensichtlich:

- universell verwendbar
- technisch zweckmässig
- ausgesprochen witterungsbeständig
- geringe Wartung
- leicht im Gewicht
- rasch und einfach montiert
- mit vielen Möglichkeiten für Farbgebung



Luxaflex* Bauelemente

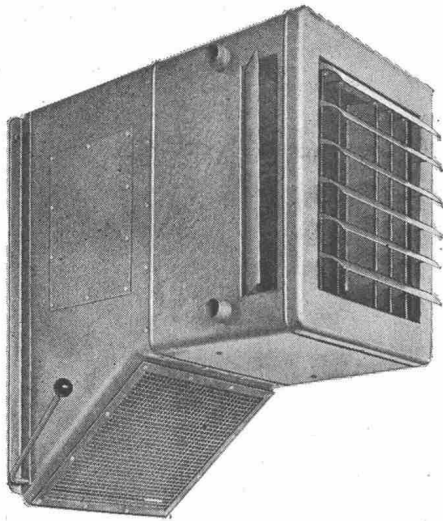
* ein Erzeugnis von

Hunter Douglas

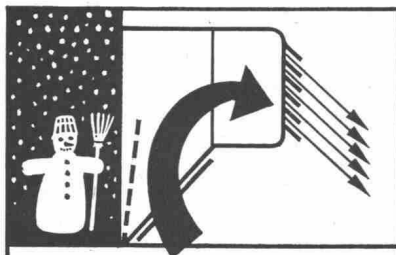
Für weitere Auskünfte und technische Beratung wenden Sie sich bitte an:
METALLBAU KELLER, ST. GALLEN
St. Jakobstr. 11, Tel. 071 / 24 82 33



* eingetragene Schutzmarke HUNTER DOUGLAS INTERNATIONAL LTD., MONTREAL — Filiale Luzern: Moosstr. 15. Tel. 041 / 360 83



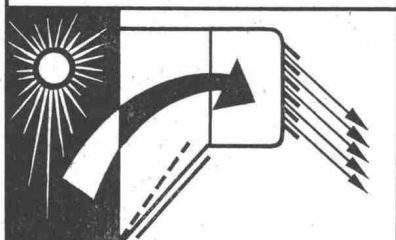
Der Luftheizapparat Typ M wird dort verwendet, wo nebst der Heizung eine Zufuhr von Frischluft notwendig oder erwünscht ist.



Im Winter:
Umluft-Betrieb



In der Übergangszeit:
Frisch- und Umluft



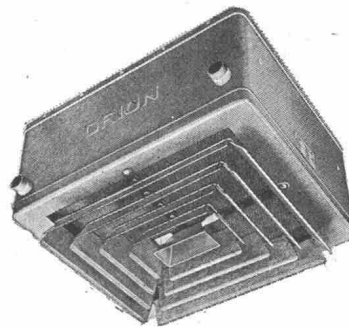
Im Sommer:
Frischluft-Betrieb

Die Mischluftklappe gibt die Möglichkeit, das Frischluft-Umluftgemisch nach Belieben zu regulieren.

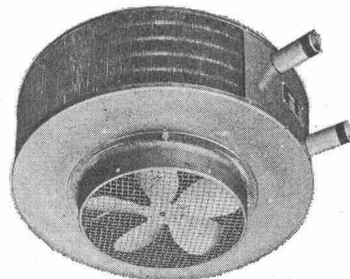
ORION-

Luftheiz-Apparate

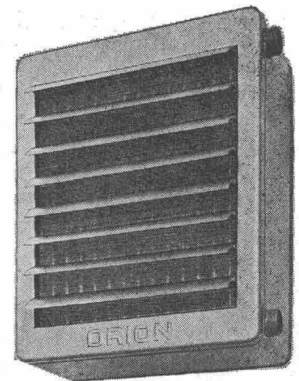
Die idealen Geräte zum Heizen und Lüften von Fabrikationsräumen, Montagehallen, Lagerräumen, Garagen usw.



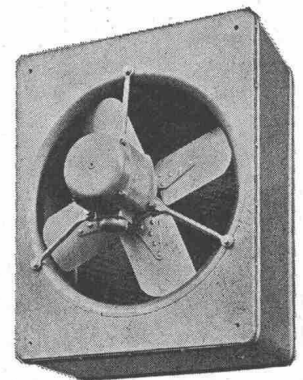
Mit dem Deckenluftheizapparat Typ D lassen sich viele Heizprobleme in Räumen lösen, in denen infolge der Platzverhältnisse keine Wandapparate montiert werden können.



Der Typ RG ist für niedere Räume bestimmt. Da die Warmluft seitlich austritt, werden störende Luftbewegungen weitgehend verhütet.



Der Normalluftheizapparat Typ N für Umluftbetrieb ist der einfachste Apparatetyp mit sehr vielen Verwendungsmöglichkeiten in bezug auf Platzierung sowie Anwendung bei günstigem Preis.



Der Verkauf und die Montage der ORION-Luftheizapparate erfolgt durch die Heizungs- und Lüftungsfirmen.

ORION WERKE ZÜRICH

Fabrik für wärme- und kältetechnische Apparate

Hardturmstrasse 185

Telefon 051/42 16 00

Spriessfreie Baugruben durch Verwendung von Injektionszugankern Systeme Stump-Bohr AG



Vorgespannter Stump-Duplex-Anker

Stump-Stab-Anker

Stump-Rohr-Anker

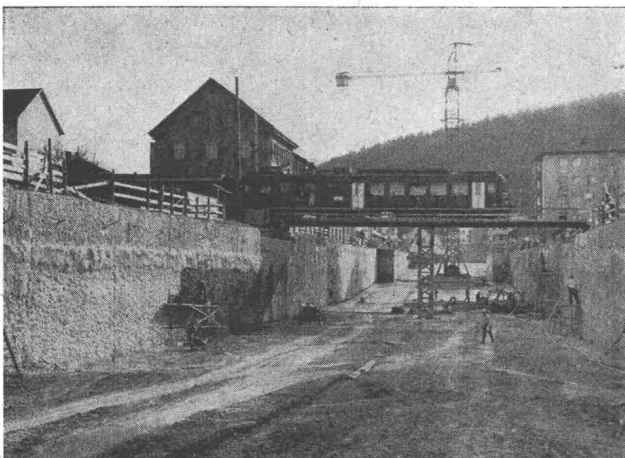
Ankertypen für alle Bodenarten, Normaltypen bis 84 Tonnen, Spezialtypen kurzfristig lieferbar.

Projektierung, Beratung, Ausarbeitung von Sondervorschlägen für Baugrubenumschliessungen.

Erfahrung:

Stump-Bohr AG baut Erdanker seit 1961, an mehr als 20 Objekten über 10 000 Meter eingebaut

Eigenes Erdbau-Laboratorium



Lärmfreie, rasche Bauweise.

Zone der Kraftübertragung in den Boden konstruktiv abgegrenzt; nachträglicher Ausbau der Zugankerglieder möglich; einwandfreier Korrosionsschutz.

Sicherheit durch Prüfung jedes Ankers mit Aufnahme eines Spannungs-Dehnungs-Diagrammes.



Stump BOHR AG
ZÜRICH BERN LAUSANNE
Tel. (051) 47 05 60



In- und Auslandpatente angemeldet

isomat

Rohrisolierung mit Gleitverschluss

Isomat besteht aus einer Schicht Kunststoffschaum mit einem Kunststoffmantel, der durch einen Gleitverschluß rasch verschließbar ist. Isomat wird verwendet für Heizungsleitungen, Warm- und Kaltwasser-, Luft- und Gasleitungen im Temperaturbereich von + 4 bis 120 ° C. Isomat ist leicht und hat eine gute Wärmeleitzahl.

Isomat läßt sich schön und schnell ohne Verschmutzung der Umgebung montieren. Es braucht keinen Farbanstrich, keinen Unterhalt und bewahrt seine gute Form. Isomat hat sich seit Jahren bewährt.

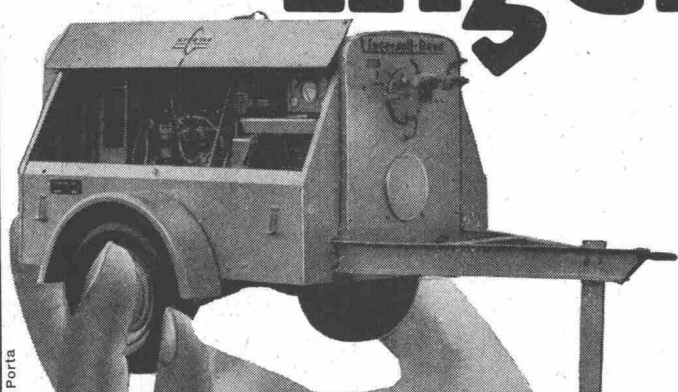


Unsere Mitarbeiter stehen Ihnen zur Verfügung,
verlangen Sie nähere Auskunft bei

Schneider+Co
AG für Isolierungen und Industriebedarf
8401 Winterthur
Zeughausstraße 70 Telefon 052 91321
Zürich Basel Bern Lausanne

schneider+co

Ingersoll

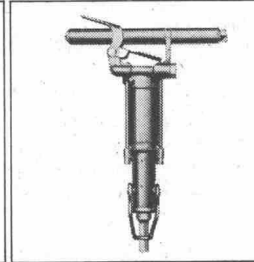
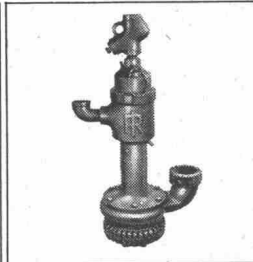
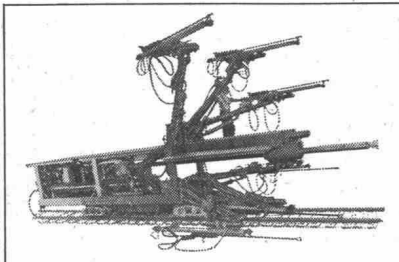
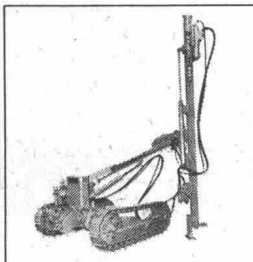
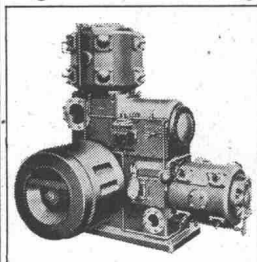


Riz à Porta

«Prüfe alles, behalte das Beste.» — Nicht alle Kompressoren sind gleich. Luft ist nicht unbedingt Luft. Sie soll wenig oder kein Kondenswasser enthalten, sonst rosten die Werkzeuge. Sie muss kühl sein, dann halten die Schläuche länger. Beim Ingersoll wird der Luft stark abgekühltes Öl beigemischt und

wieder vollständig entzogen. Zudem wird sie in zwei Stufen verdichtet und erhitzt sich daher nie so stark, wie wenn sie in einem Mal zusammengepresst würde.

Ein Kompressor soll nur gerade soviel Luft liefern als man braucht: Der Ingersoll hat einen stufenlosen Luftmengen-Regulator. Sollen wir noch vom elektrischen Anlasser sprechen oder von der getriebelosen Direktkupplung? Am besten durchleuchten Sie den Ingersoll auf Ihrer Baustelle. Wann dürfen wir Sie beraten?



Robert Aebi AG Zürich 1 Uraniastrasse 31-33 Telephon 051 / 2317 50

Argolite

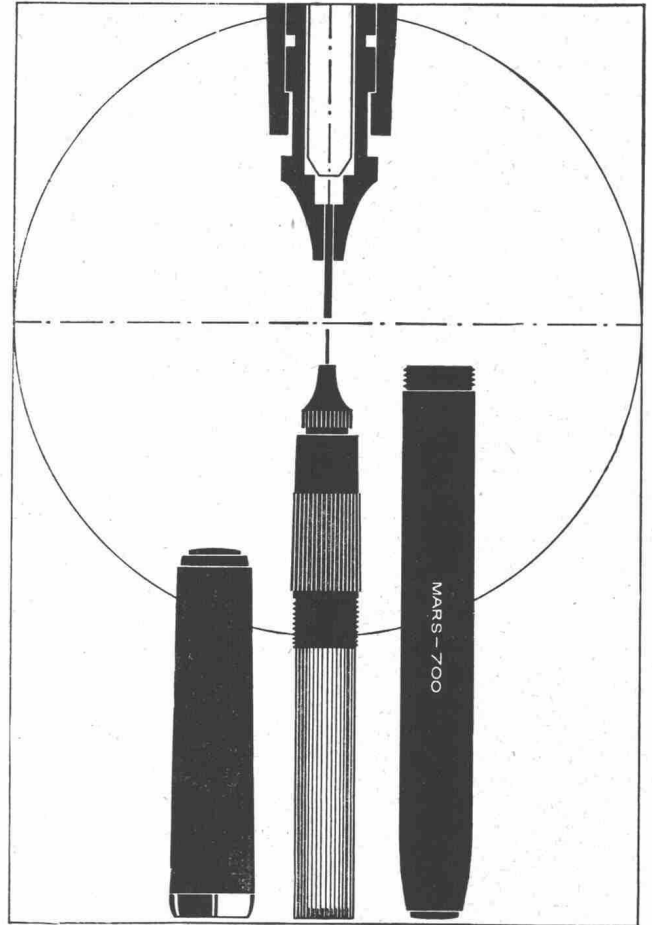
ARGOLITE AG
Kunststoffplattenwerk
Willisau LU
Telephon 045 / 6 19 12

FORMAT

330 x 160 cm

330 x 130 cm

260 x 130 cm



NEU VON STAEDTLER: MARS-700

Diesen modernen Tuschezeichner mit nachfüllbarer Patrone gibt es in siebenfarbig markierten Linienbreiten von 0,2 bis 1,0 mm.

Ein Polyäthylen-Mantel in der Zeichner mit nachfüllbarer Patrone gibt es in siebenfarbig markierten Linienbreiten von 0,2 bis 1,0 mm. Ein Polyäthylen-Mantel in der Kappe schliesst sich luftdicht um die MARS-700-Spitze, um das lästige Verkrusten zu verhindern.

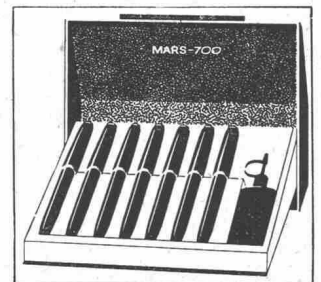
Handgeschliffene, speziell gehärtete Spitzen bieten bei masshaltig bleibender Strichbreite eine aussergewöhnlich lange Gebrauchsdauer gleichmässigen Tuschefluss und klecksfreies Arbeiten.

Jegliches Auswechseln von Spitzen oder Einsatzteilen entfällt, da für jede Strichbreite ein kompletter Tuschezeichner geliefert wird.

Praktisch und übersichtlich haben Sie in unserem Aufstelltui 700 S7 die verschiedenen Strichstärken vor sich. Zur Aufbewahrung schliesst sich der Klappdeckel staubdicht über Ihren wertvollen Tuschezeichnersatz.

MARS-700 sind auch einzeln oder zu 3 oder 4 Stück in Plasticetuis erhältlich.

Preis für den kompletten Tuschezeichner (inkl. Schaft) Fr. 8.75



 **STAEDTLER**

1644 b

Generalvertretung für die Schweiz: Rud. Baumgartner-Heim & Co., Zürich 8/32

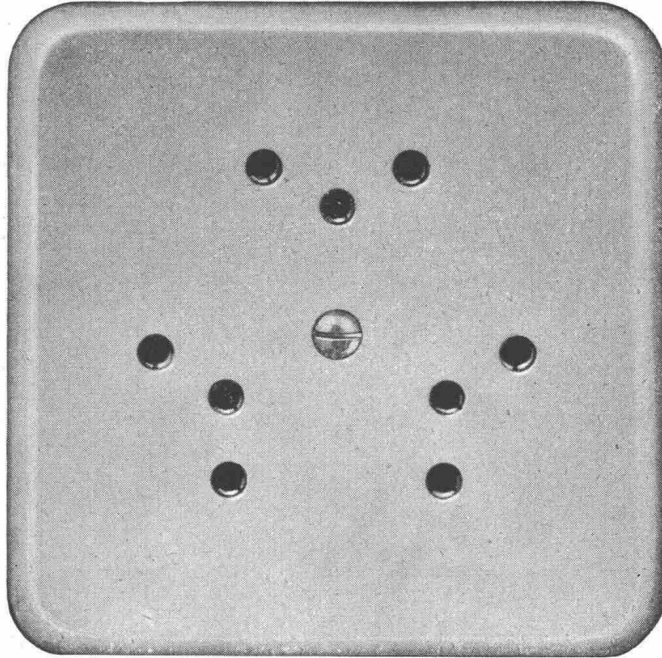
Grösse | Pml = 86 x 86 mm

Diese Steckdosen sind mit Isolierpresstoff-Abdeckplatten Farbe 61 (crème-weiss) oder 62 (elfenbeinfarbig) lieferbar

Adolf Feller AG Horgen

Mehrfach-Steckdose mit Schutzkontakt

2 P + E 10 A 250 V
Ausführung für 3 Stecker



Verschiedene unserer Modelle wurden mit der Anerkennungsurkunde "Die gute Form" ausgezeichnet.



Erfahrung — gross geschrieben

CUPOLUX

Seit 1907 sind wir in Glasdachbau tätig und seit 1955 auf Lichtkuppeln spezialisiert. Wir sind keine Handelsfirma, sondern ein leistungsfähiger Gewerbebetrieb mit eigenem technischem Planungsbüro und zuverlässigen Montageequipen.

CUPOLUX die erste und seit jeher führende Lichtkuppel. Glasklar, vergilbt nicht. In 15 Formaten, rund, quadratisch, rechteckig für alle individuellen Wünsche.

eurodome in 5 international genormten Standardgrössen, rund, quadratisch, rechteckig — die preisgünstigste europäische Lichtkuppel.

eurobase der einbaufertige, isolierte Zargenrahmen für alle Cupolux und eurodome-Formate. Erübrigt Schalung und Blecheinfassung, verkürzt die Bau-termine.

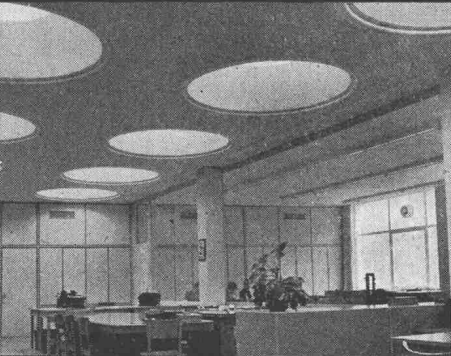
Lüfter und Dachausstiege für Kuppeln (manuell oder elektrisch).

Verlangen Sie Prospekte, Preislisten, techn. Blätter, Offerten, unverbindliche Beratung.



Allmendstr. 7 Zürich 2 Tel. 051 / 25 79 80

eurodome

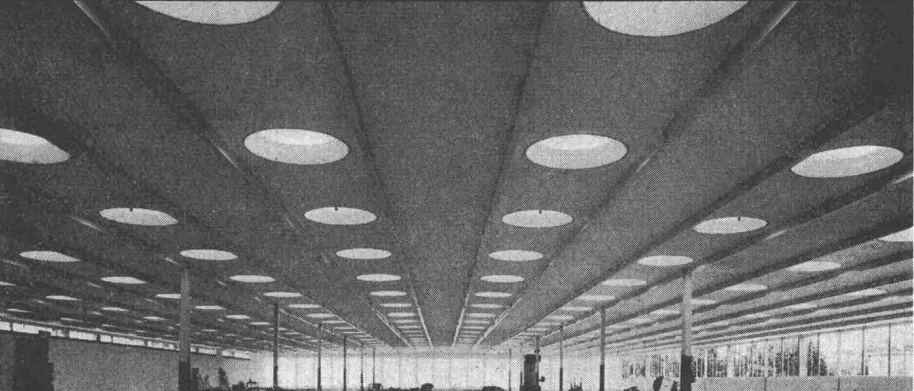


CUPOLUX

eurobase



eurodome



CUPOLUX

eurodome

eurobase

Isolieren im Hochbau

mit Kork und Polystyrol für

**Fassaden
Flachdächer
Decken**

usw.

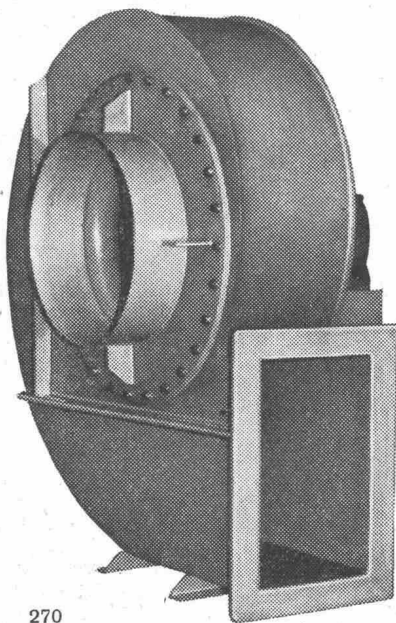
Baukork AG

Verkaufsbüro Zürich, Seestrasse 247

Telephon (051) 45 70 20

Werk in Steinhausen / Zug

Meidinger



fabriziert
Säurebeständige Ventila-
toren, Apparate, Kanäle,
Rohrleitungen usw. aus
PVC, PAHT, PPr, oder
Blech



G. Meidinger u. Cie.
Basel 4
Maiengasse 12-20
Tel. 061 - 23 88 70

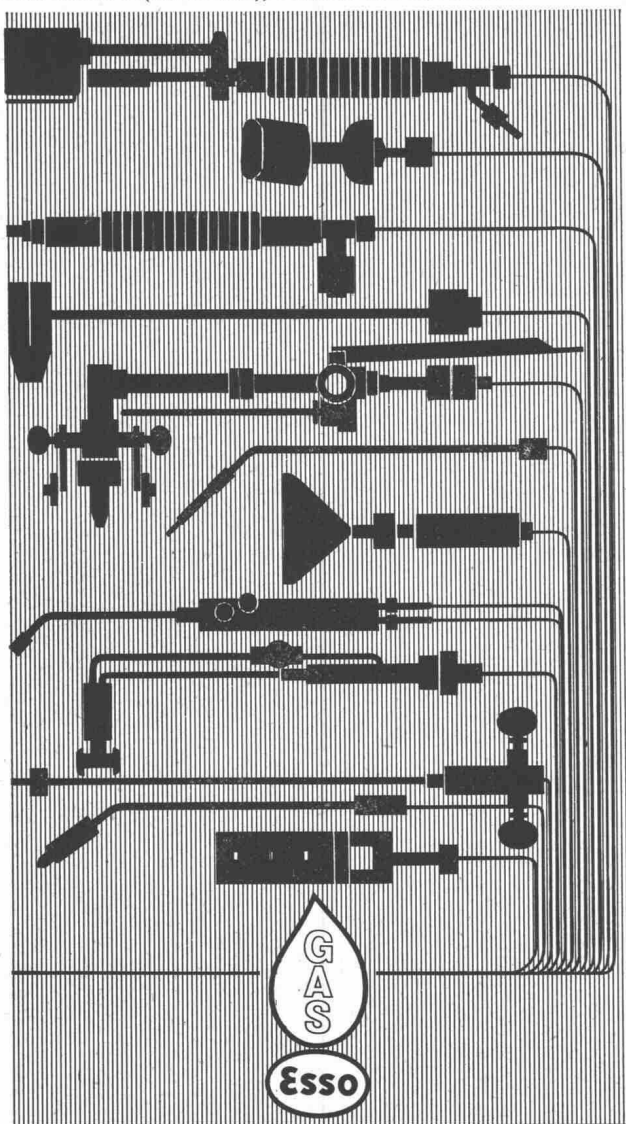
Auf tausend Arten

an tausend Orten tausendfach bewährt ...

Esso Propangas

Überall in Industrie und Gewerbe leistet die mobile und stationäre Energiequelle Esso Propangas die besten Dienste. Lassen Sie sich vom erfahrenen Esso Beratungsdienst die unzähligen Einsatzmöglichkeiten von Esso Propangas in Flaschen und Grossbehältern zeigen und erklären. Es wird sich auch für Sie lohnen!

Esso Standard (Switzerland), Uraniastrasse 40, Zürich 1.

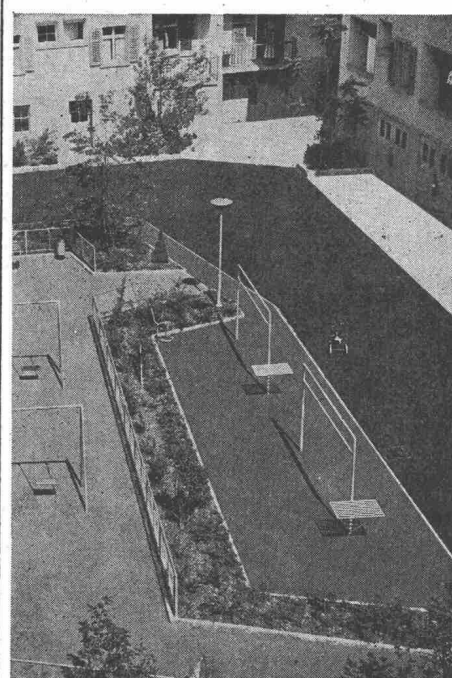
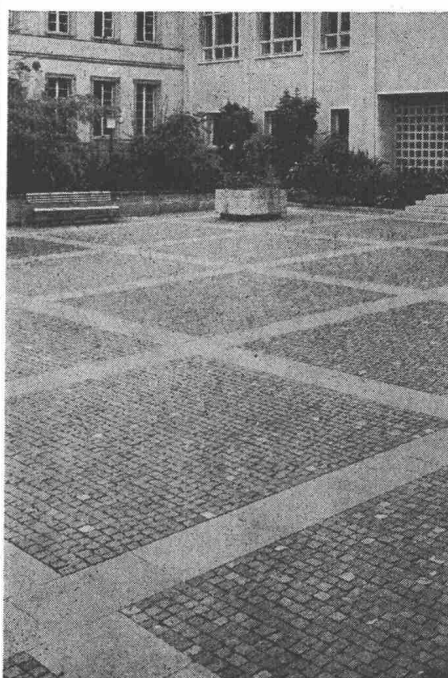
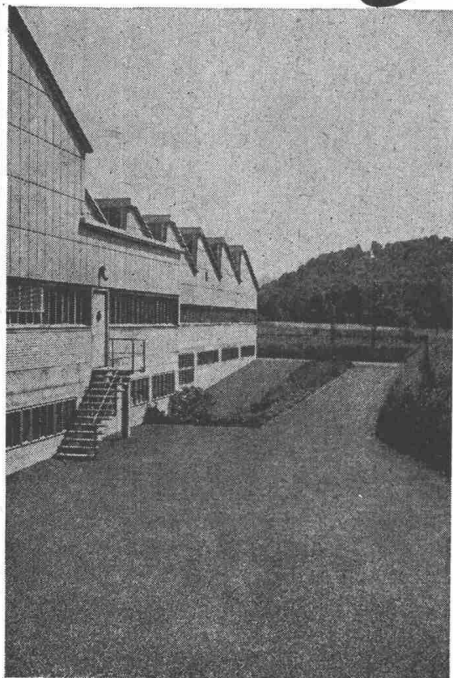


hydraulischer Kalk
ist elastisch,
leicht zu verarbeiten
und ausgiebig



Stuag

für Strassenbau und Umgebungsarbeiten



Beispiele

gepflegter,

fachgemäss und sorgfältig

ausgeführter Arbeiten

Stahl-Fenster

aus Spezialprofilen
das preisgünstige Fenster für
Fabriken, Industriebauten,
Turnhallen, Lagerhäuser etc.

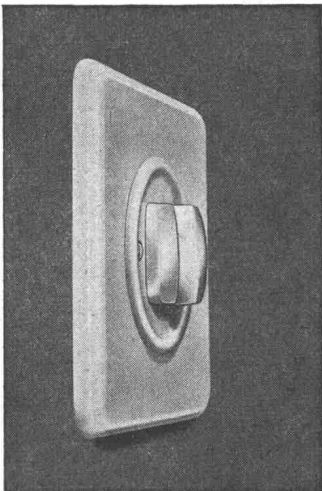
VERWO AG

Fensterfabrik
Pfäffikon SZ 055 - 5 44 55

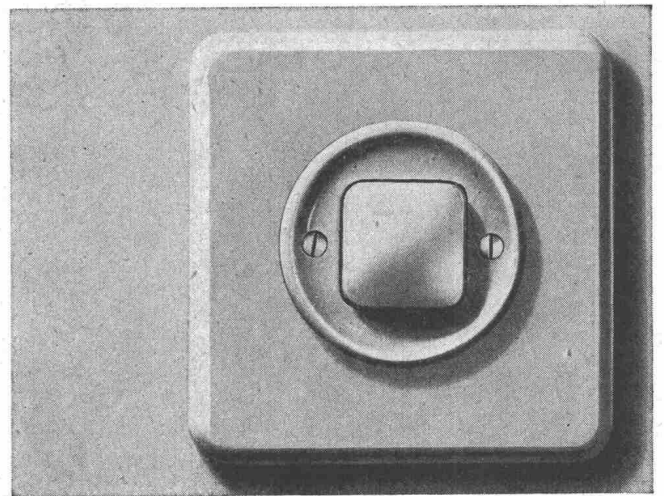


DS

neu!



Der neue Druckknopfschalter DS ~ 10 A 250 V zeichnet sich nicht nur durch seine moderne Form, sondern ebenso sehr durch seine äusserst präzise und geräuscharme Schaltmechanik aus. Die Stellung des Knopfes zeigt den Schaltzustand des angeschlossenen Verbrauchers an. Der neue Druckknopfschalter DS ist für Aufputz- und Unterputzmontage in allen gebräuchlichen Schemata erhältlich.



Xamax AG Zürich-Oerlikon
Telefon 051 / 46 64 84
Birchstrasse 210

xamax



kämpf schalttafeln

G. Kämpf AG Holzbau Rapperswil Aarg.

064 34212

nur die verleimten 3-Schicht-Schalttafeln
wachsen und schwinden nicht

sie ergeben saubere Sichtflächen

sie brauchen viel weniger Arbeitszeit

sie werden 50 und mehr Male verwendet

sie halten jahrelang (Oberflächen-Schutz)

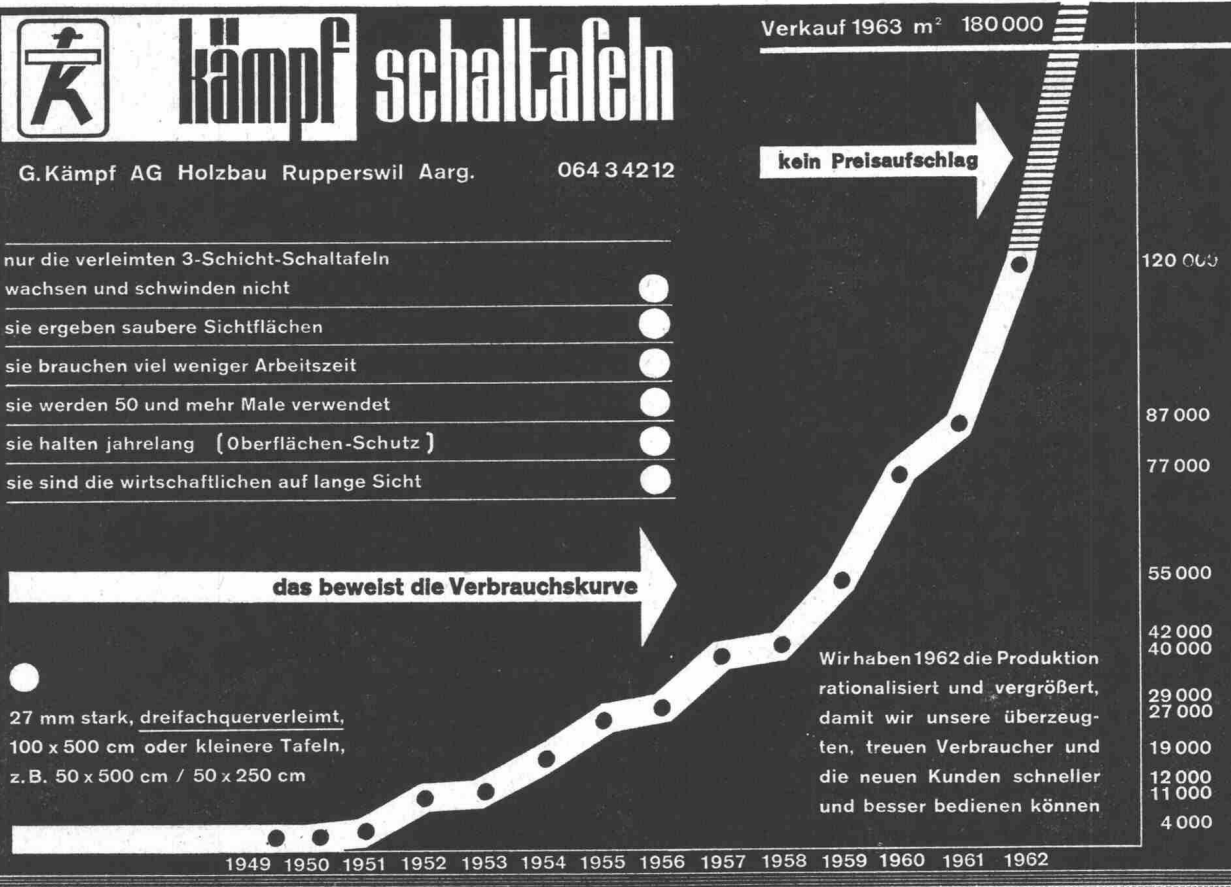
sie sind die wirtschaftlichen auf lange Sicht

das beweist die Verbrauchskurve

27 mm stark, dreifachquerverleimt,
100 x 500 cm oder kleinere Tafeln,
z.B. 50 x 500 cm / 50 x 250 cm

Verkauf 1963 m² 180 000

kein Preisaufschlag



Wir haben 1962 die Produktion rationalisiert und vergrößert, damit wir unsere überzeugten, treuen Verbraucher und die neuen Kunden schneller und besser bedienen können

**Leichtmetall-
Fenster
Geilinger & Co.
Winterthur**

GC

GC 5873



**Unverwüstlich
sind**

**Flintkote-
Industrieböden**

Flintkote — der Strapazierbelag für höchste Belastungen in
Fabrikationsräumen, SBB-Güterschuppen, PTT-Verladerampen,
Lagerhallen, Werkstätten, Speditionsräumen usw.
Flintkote — fugenlos, schalldämpfend, staubfrei, gleitsicher,
bedarf keiner Pflege!

Wanner AG Horgen