

Zeitschrift: Schweizerische Bauzeitung
Band: 82 (1964)
Heft: 38

Werbung

Nutzungsbedingungen

Die ETH-Bibliothek ist die Anbieterin der digitalisierten Zeitschriften. Sie besitzt keine Urheberrechte an den Zeitschriften und ist nicht verantwortlich für deren Inhalte. Die Rechte liegen in der Regel bei den Herausgebern beziehungsweise den externen Rechteinhabern. [Siehe Rechtliche Hinweise.](#)

Conditions d'utilisation

L'ETH Library est le fournisseur des revues numérisées. Elle ne détient aucun droit d'auteur sur les revues et n'est pas responsable de leur contenu. En règle générale, les droits sont détenus par les éditeurs ou les détenteurs de droits externes. [Voir Informations légales.](#)

Terms of use

The ETH Library is the provider of the digitised journals. It does not own any copyrights to the journals and is not responsible for their content. The rights usually lie with the publishers or the external rights holders. [See Legal notice.](#)

Download PDF: 19.11.2024

ETH-Bibliothek Zürich, E-Periodica, <https://www.e-periodica.ch>

Schweizerische Bauzeitung

Revue Polytechnique Suisse
Wochenschrift

Gegr. 1883 von A. Waldner
Herausgegeben von
W. Jegher und A. Ostertag

Organ des SIA und der GEP

38

82. Jahrgang Donnerstag, 17. September 1964



der Architekt empfiehlt Sifrag- Klimaanlagen

SIFRAG

Sifrag Luft- und Klimatechnik
Frei AG
Bern Zürich Basel Lausanne Lugano

Inhalt

- Zum philosophischen Gespräch über die Technik. Von *A. Ostertag* . . . 657
Aufgaben der EKZ im Wechsel der Zeit. Von *H. Wüger* 659*
Die Betriebe der Elektrizitätswerke des Kantons Zürich «im Grien», in Dietikon. Von *E. Kuhn* 661*

Mitteilungen

- Neues Dampfkraftwerk Westfalen. Bau- und Planungsnetz des Kantons Graubünden 673
Elektrischer Betrieb auf der Linie Neufchâteau — Culmont — Chaligny der SNCF. Zur Vajont-Katastrophe. Neue Richtlinien der Regelungstechnik. Eidg. Technische Hochschule. Weltkampagne gegen den Hunger 674

Buchbesprechungen

- Die Wirklichkeit Gottes, von *W. Knevels* 674
Mehrfamilienhäuser, von *G. Schwab*. Neuerscheinungen 675

Nekrologe

- Charles Andreae. Jakob Schneider. Otto Schwegler 675

Wettbewerbe

- Schulhausbauten im Ebnet, Abtwil. Friedhofkapelle Bifang in Schwyz. Internationaler Opernhauswettbewerb Madrid 675

Mitteilungen aus dem S. I. A.

- Sektion Aargau 676

Ankündigungen

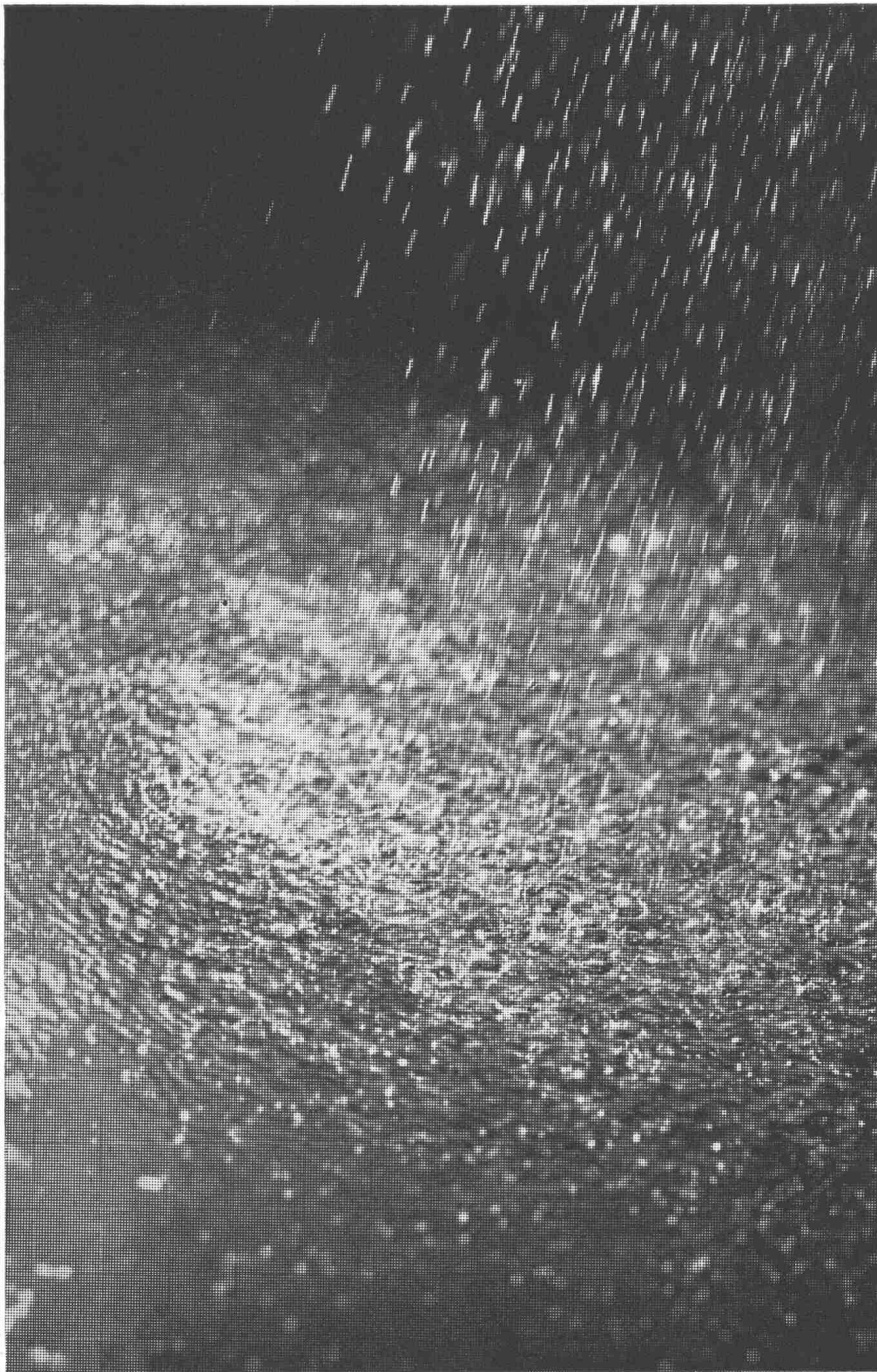
- A³E²PL, Association Amicale des Anciens Elèves de l'Ecole Polytechnique de l'Université de Lausanne. V. S. A., Verband Schweizerischer Abwasserfachleute. «Gesucht wird . . .». Sicherheit im Felsbau. Kunstmuseum St. Gallen. Bildungskurse des STV, Sektion Zürich. Vereinigung Schweizerischer Betriebsingenieure. Haus der Technik, Essen. Probleme der Brennschneid-Technik. Einführungskurs in die Klassifikationstechnik. Korrosion durch heisse Gase und Verbrennungsprodukte. Fabrikbetrieb im Naturkreislauf des Wassers 676
STS, Schweiz. Techn. Stellenvermittlung 676

Verlag und Redaktion

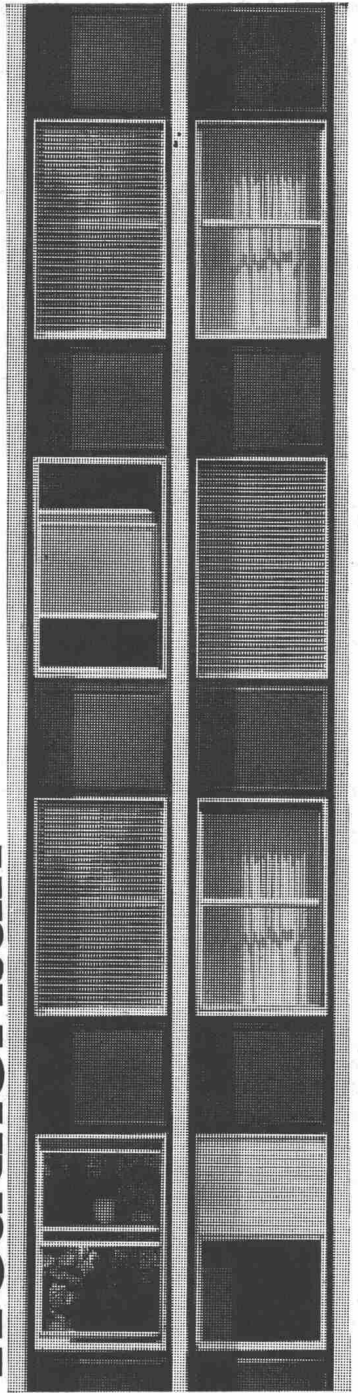
Zürich-Giesshübel, Staffelstrasse 12
Postadresse: Postfach, 8021 Zürich
Tel. (051) 23 45 07/08, Postcheck 80 - 6110

Anzeigenverwaltung

Mosse-Annoncen AG, Limmatquai 94
Postadresse: Postfach, 8023 Zürich
Tel. (051) 24 26 00, Postcheck 80 - 1027



Weatherban



MMD-3

3M Dichtungsmittel schützen vor Wind und Wetter

Die Forschungsabteilungen der 3M Company haben neue, hochelastische Dichtungsmittel entwickelt, die dauerhafte und sichere Abdichtung von Metall- und Glasfassaden, ganzer Metallkonstruktionen und Beton-Dilatationsfugen ermöglichen.

Die 3M Dichtungsmittel zeichnen sich durch ausserordentliche Beständigkeit aus. Regen, Schnee, Wind und Hagel, Hitze und Frost, Industrie-Dämpfe und -Gase können ihnen nichts anhaben. Die 3M Dichtungsmittel bestehen erfolgreich den Kampf gegen die zerstörenden Kräfte des Wetters.

Das Programm der 3M Company umfasst drei verschiedene Produkte, für jeden Zweck das geeignete:

- 3M Weatherban Sealer (hochelastisches Thiokol-Dichtungsmaterial für schwerste Beanspruchung)
- 3M Weatherban Sealer 101 (Thiokol-Dichtungsmaterial, das kein Mischen erfordert)
- Ribbonseal Gun Grade (preisgünstiges und hochelastisches Dichtungsmaterial für allgemeine Dichtungsarbeiten)

Interessieren Sie sich für eine Dokumentation, für eine unverbindliche Demonstration? Wir können Sie auch in Verbindung bringen mit erfahrenen Firmen, welche die Abdichtung ganzer Gebäude übernehmen. Bitte benutzen Sie den nebenstehenden Coupon.

Minnesota Mining Products AG
Postfach 232, Zürich 1, Tel. 051/25 16 83

Coupon

Ich interessiere mich für nähere Angaben über die 3M Dichtungsmittel und wünsche Ihre Dokumentation.

Name: _____

Firma/Adresse: _____



A 2

Wenn Sie
keine
Arbeiter
finden...

dann ist es wohl naheliegend, die verbleibenden Leute mit allen erreichbaren Hilfsmitteln auszurüsten. Es geht also heute darum, nicht nur umfangreiche Erdbewegungen, sondern auch kleine und kleinste Arbeiten zu mechanisieren. Dafür finden Sie bei uns die richtigen Geräte: kleine, wendige Bagger einfachster Bedienung, Klein-Ladeschaufeln auf Raupen oder Pneus,

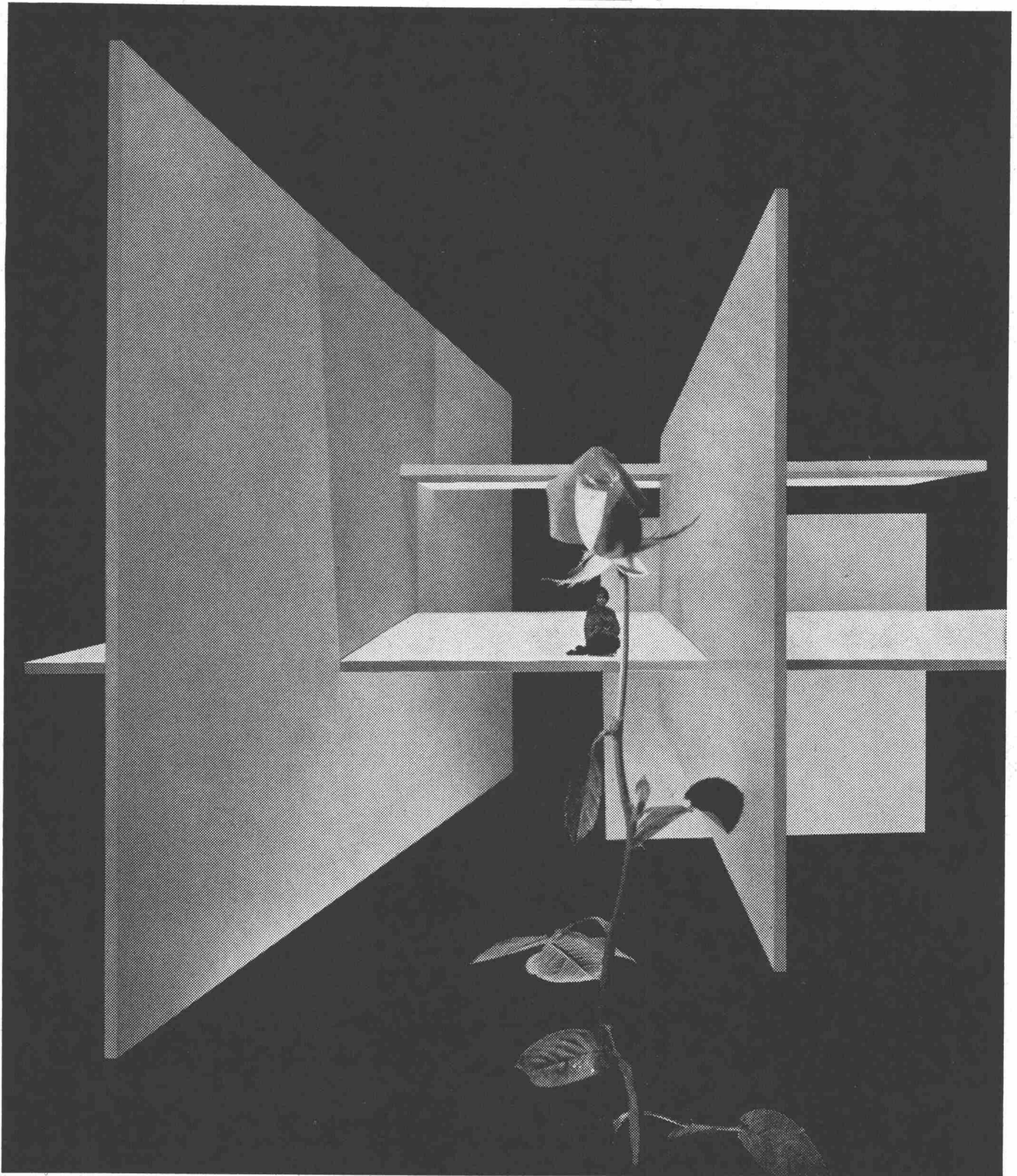
zum Beispiel: **Oliver!**



Lassen Sie den Fachmann für die Mechanisierung kleiner Erdbewegungen kommen, den Aebi-Mann. Telefon 051/23 17 50

Robert Aebi AG Zürich

ET



Angenehmes Wohnen mit Gips.

Gips reguliert die Luftfeuchtigkeit und schafft ein behagliches Raumklima

für Menschen, Tiere und Pflanzen. Gips hält die Wärme und schützt vor Kälte. Gips brennt nicht. Er wirkt als ausgezeichneter Feuerschutz.

Gips wird heute in Form fertig vorgefertigter Bauelemente verwendet, die trocken und sauber montiert werden. Gips wirkt ästhetisch.

Gips an der Landesausstellung 1964

GIPS

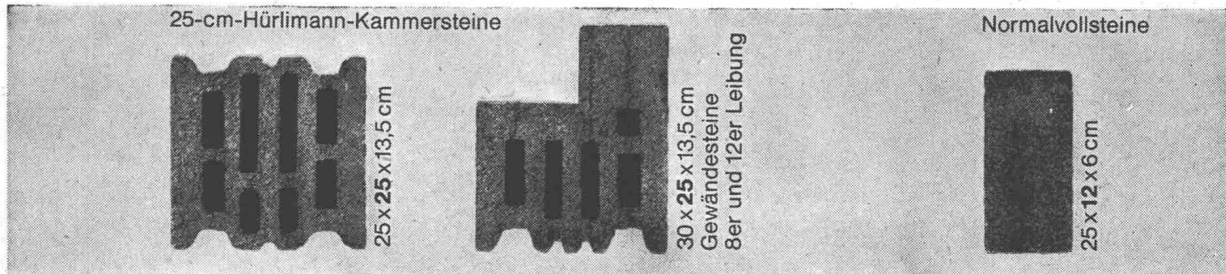
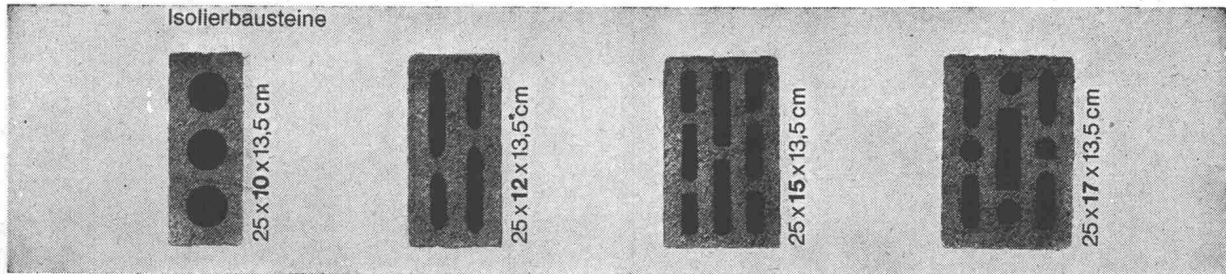
in Lausanne





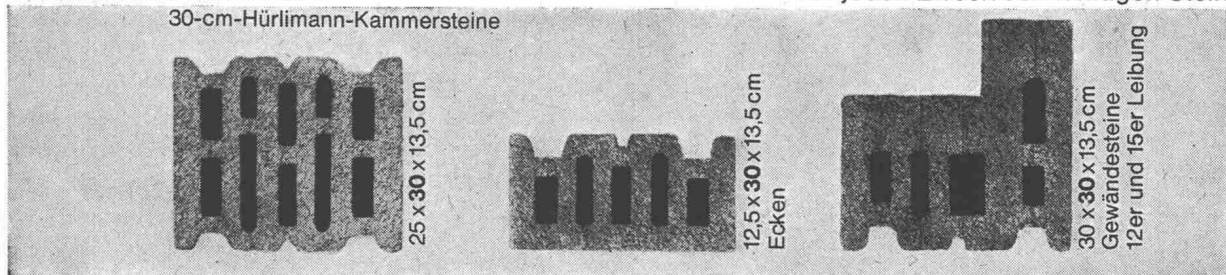
Hürlimann Isolierbaustein

aus gebranntem Tonmergel vom Urmiberg



Verschiedene Steinmasse

Für jeden Zweck den richtigen Stein



Die Vorteile liegen klar auf der Hand!

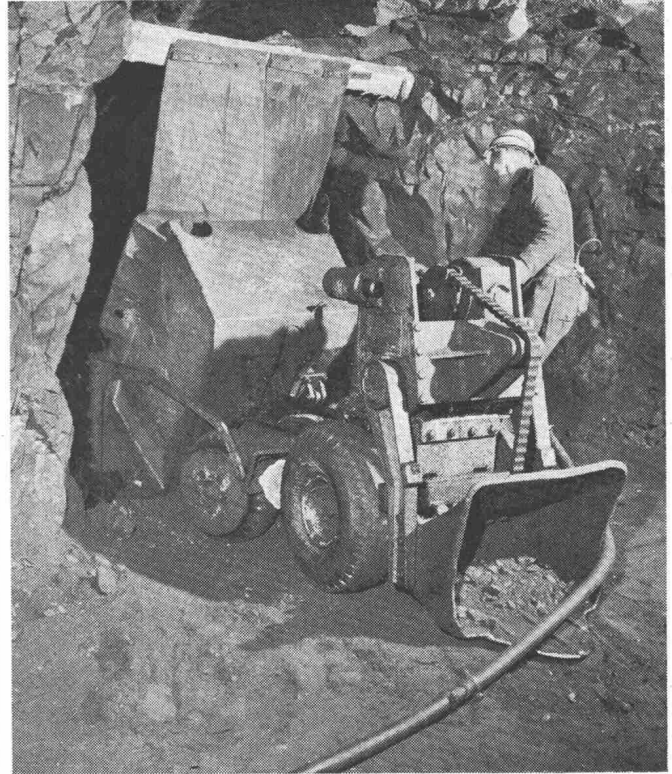
3

1. Das beste Rohmaterial: Tonmergel
2. Gute Isolation
3. **Verschiedene Steinmasse**
4. Geringer Mörtelverbrauch
5. Leicht zu bearbeiten
6. Lieferung auf den Tag genau
7. Normale Steindruckfestigkeit
8. Genaue Masshaltigkeit
9. Keine Ausblühungen
10. Idealer Träger für jeden Verputz
11. Bauen Sie «billiger» — mit bester Qualität
12. Bewährt und gefragt

K. Hürlimann Söhne AG, Brunnen, Tel. 043/91046

Atlas Copco

Ein einziger Mann lädt, transportiert und kippt



Jetzt nur noch ein Mann

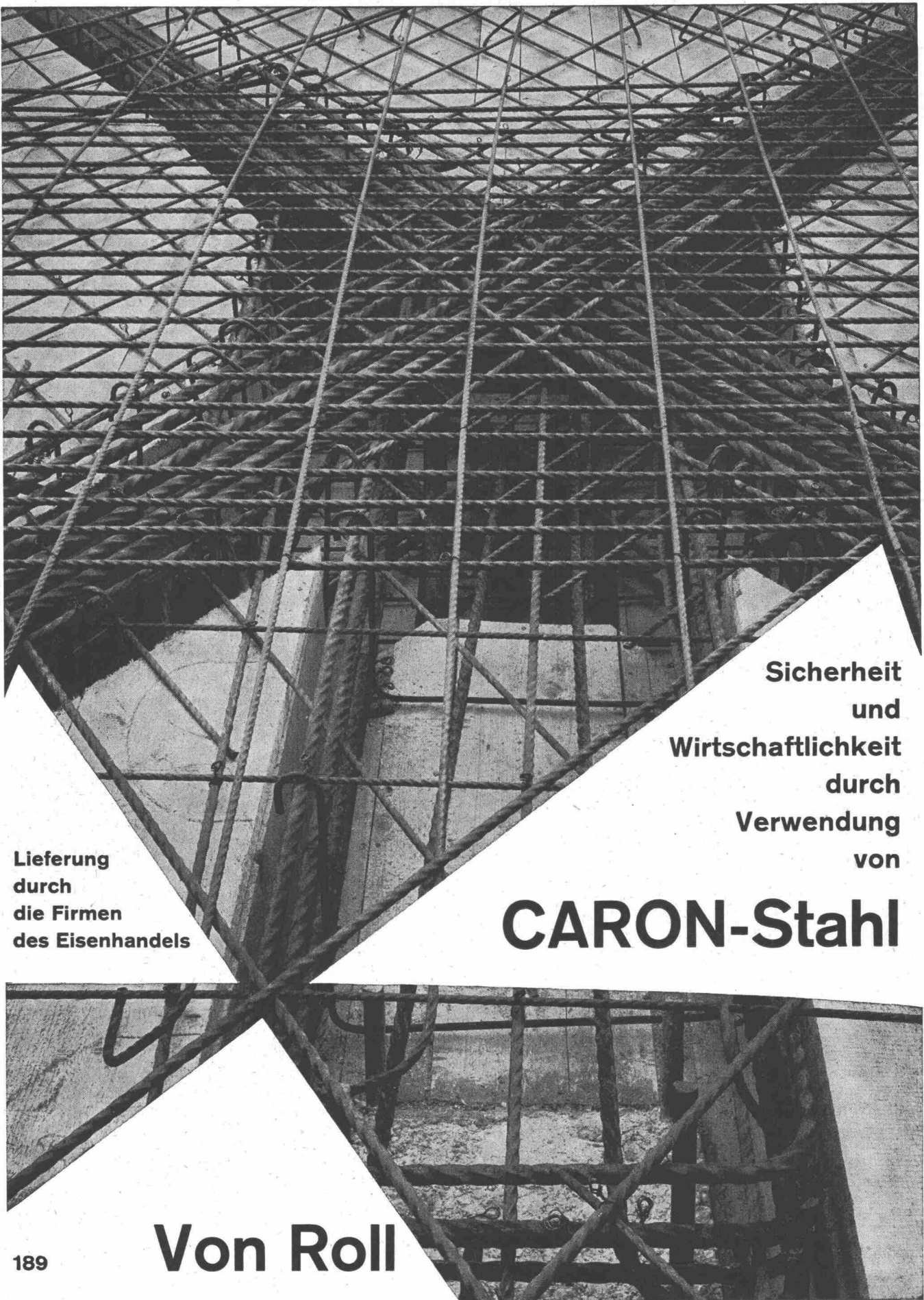
wo früher für die gleiche Arbeit mindestens drei Mann erforderlich waren, abgesehen vom mühseligen Geleise-Verlegen. Grosse Beweglichkeit macht diese luftbereifte Lademaschine für gleislose Einsätze aller Art in Gruben und im Tunnelbau geeignet – besonders dort, wo der Räumbereich schienengebundener Lademaschinen nicht ausreicht. In folgenden Anwendungsgebieten bewies der Kipplader T 2 GH ATLAS COPCO bei härtestem Einsatz seine Überlegenheit: Abbau in Erzgruben, Herstellung von Untertagräumen, Auffahren von Querschlägen usw.

Verlangen Sie unsere Prospekte!

NOTZ

Notz & Co. AG, Biel
Abt. Atlas Copco
Tel. 032/2 55 22

AM-10



**Sicherheit
und
Wirtschaftlichkeit
durch
Verwendung
von**

CARON-Stahl

**Lieferung
durch
die Firmen
des Eisenhandels**

Von Roll

189

ACROW überall im

Rationalisierende ACROW-
Gerüste und ACROW-
Wallform-Stahlschalungen
beweisen ihre kostensparenden
Vorteile

ACROW
CONSTRUVIT

Kraftwerksbau



Weil

Bild:
Bauobjekt Kraftwerk Reichenau.
Druckrohr: Fahrbare Schalung
aus ACROW-Normelementen,
Innen- \varnothing 9,10 m,
Schalungslänge 2 x 8,75 m.
Bauunternehmer:
Schafir & Mugglin AG Chur

unbeschränkt anpassungsfähig
robuste und doch präzise Konstruktion
unbegrenzt wiederverwendbar sowohl im Tief- wie im Hochbau

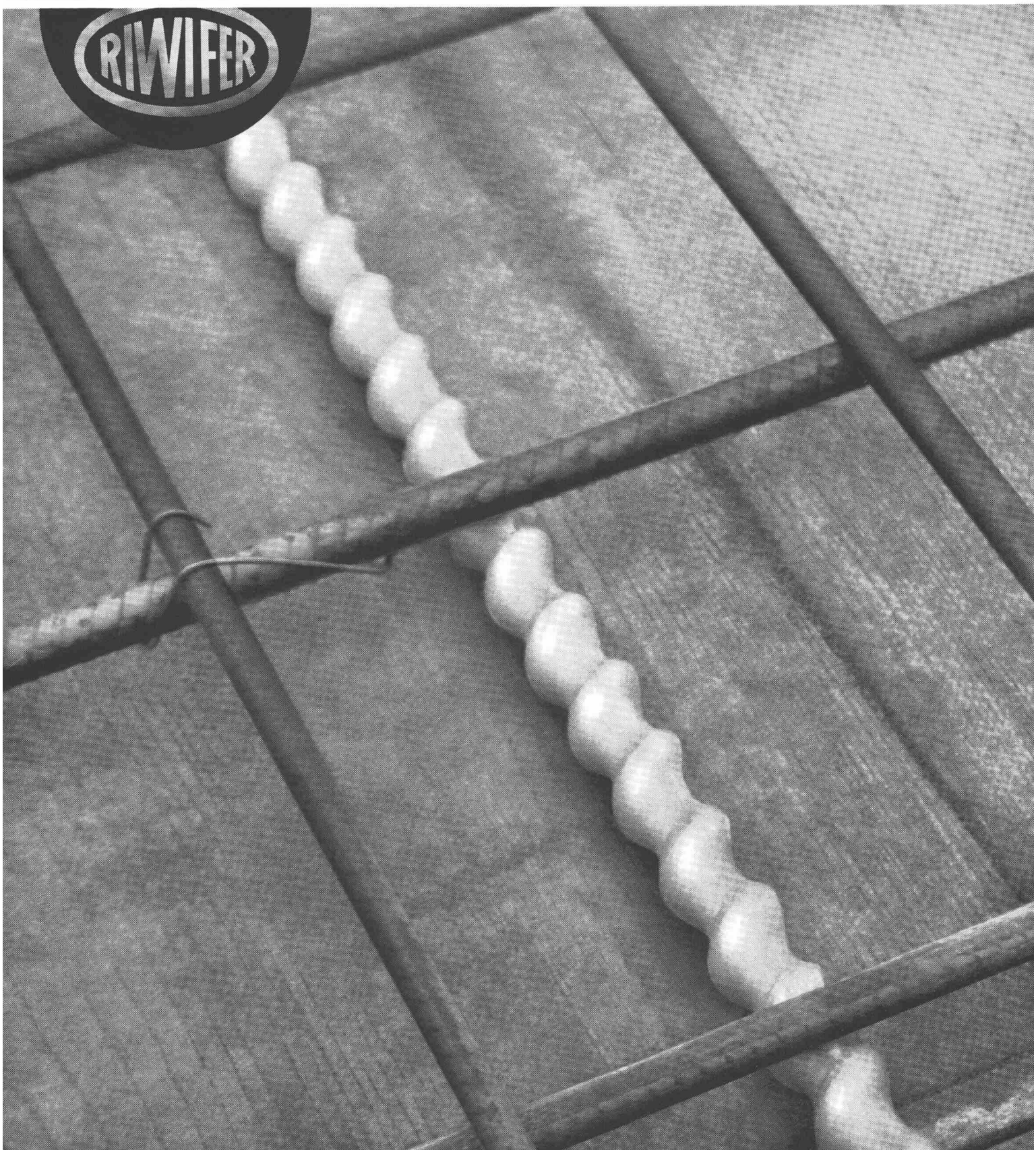
Verlangen Sie unsere aufschlussreichen Unterlagen oder den Besuch unserer Spezialisten.

ACROW Construvit SA Lyss BE Tel. 032/8 54 05-06

Neu! **RIWIFER** der idealste
Eisendistanzhalter aus Kunststoff

Patent angemeldet

RIWIFER



Wir stellen vor: **RIWIFER** – die sensationelle Neuerung auf dem Gebiete des Eisenbetonbaues – den Armierungsträger par excellence. Ingenieure, Baumeister und Eisenleger sind begeistert und mit Recht, denn RIWIFER bietet enorme Vorteile. Ohne langwierige Vorarbeiten kann die Armierung für Eisenbeton dank RIWIFER schnell, äußerst genau und plangerecht verlegt werden. Das Arbeiten mit RIWIFER ist einfach und für den Eisenleger eine maximale Erleichterung. RIWIFER prüfen – und dann nur noch RIWIFER. Bitte wenden Sie sich an uns, wir beraten Sie unverbindlich.

RIWISA AG Kunststoffwerke 5607 Häggingen / Aargau



Tel. 057 7373

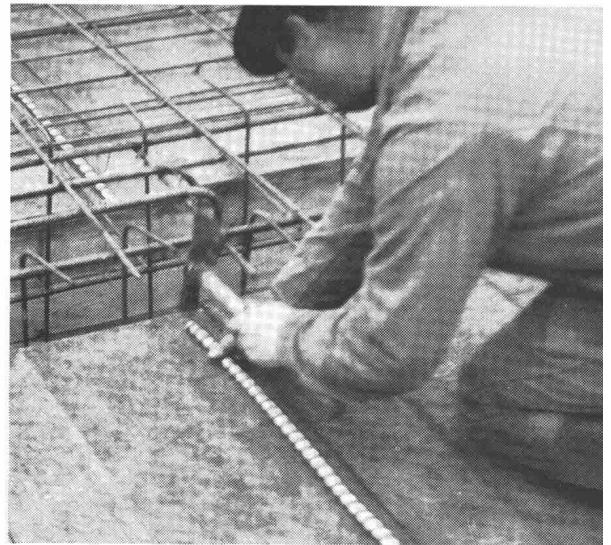
RIWIFER

ist ein äußerst starkes Kunststoffprofil, das durch seine schraubenartig runde Form ein Kippen verunmöglicht. Der Abstand von Rille zu Rille beträgt 2,5 cm und ist somit der Ausgangspunkt zur Berechnung der gewünschten Abstände. Ferner sind Teilungen von 15 und 30 cm farblich markiert, demzufolge fällt die zeitraubende Markierung auf der Schalung weg. RIWIFER ist in Rollen von 100 m lieferbar.



RIWIFER

wird mühelos und ohne großen Zeitaufwand an den Enden befestigt und bildet die ideale Grundlage für eine exakte Armierung. Es entstehen keine Eindrücke in der Schalung. **Das Anbringen dieses neuen Distanzhalters verkürzt die Verlegungszeit um ein Drittel.** Dank der Berührung kann auf der unteren, noch nicht gebundenen Armierung herumgetreten werden, ohne daß sich die Eisen verschieben.



RIWIFER

gestattet ein einfaches und rationelles Verlegen der Armierung und garantiert eine konstante Höhe von 15 mm ab Schalung. Das Binden der Eisen kann viel schneller und leichter ausgeführt werden, da die Eisen für diese Manipulation nicht mehr gehoben werden müssen.

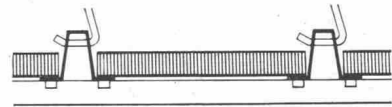
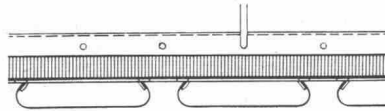


Luxaflex* Balkendecke

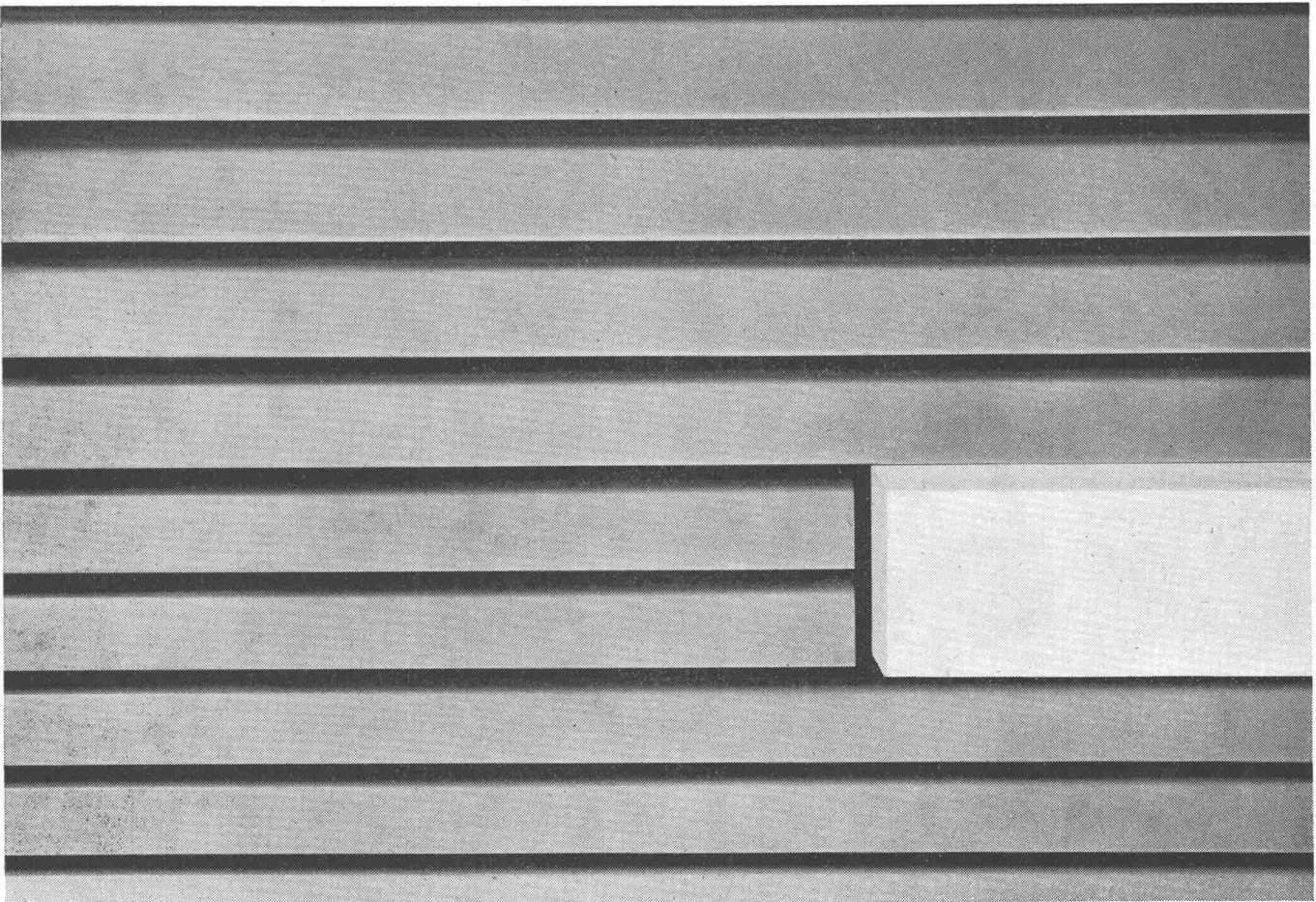
LUXAFLEX Aluminium-Balkendecken sind architektonisch und konstruktiv einfach, geprüft und vielfach erprobt, zweckmässig, universell und dem Baumodul anpassungsfähig, mit hohem Schallschluckgrad, leicht montier- und demontierbar, leicht im Gewicht, einfach zu reinigen, staub- und bakterienfrei, unbrennbar, witterungsbeständig, korrosionsfest, mit glatter Oberfläche, automatisch einbrennlackiert, in grosser Farbauswahl erhältlich, für Einbau- und Aufsatzleuchten geeignet

Luxaflex Aluminium-Bauelemente bieten der modernen Architektur folgende vielseitige Möglichkeiten für Innen- und Aussenanwendungen:
Fassadenverkleidungen, Brüstungen, Balkongeländerfüllungen
Sonnenblenden
Oberlichtlamellen, Vordächer
dekorativ und akustisch wirkende Wand- und Deckenverkleidungen

Dokumentation und technische Beratung:
Hunter Douglas International Ltd.,
Montreal
Filiale Luzern, Moosstrasse 15,
Telefon 041 36083



6411/BE I /v.-1



 **Luxaflex**
Bauelemente
ein Erzeugnis von
Hunter Douglas

Dokumentation, technische
Beratung, Preisofferte, Lieferung
und Montage durch:

Keller Metallbau St. Gallen
Tel. 071 24 82 33
Basel, Zürich, Lausanne

Schneider + Co AG Winterthur
Tel. 052 2 20 22
Basel, Bern, Lausanne, Zürich

* eingetragene Schutzmarke

ZF-Technik im Dienste der Medizin



Frage: In einem zahnärztlichen Institut ist die Hygiene Erfordernis Nummer eins. Dazu gehört u. a. die Vermeidung der Staubumwälzung in den Behandlungsräumen. Deckenstrahlungsheizung erfüllt diese Bedingung in höchstem Masse. Ist wohl dies der Grund, weshalb im Zahnärztlichen Institut, dem Sie, Herr Professor, vorstehen, ZENT-FRENGER-Decken eingebaut wurden? **Antwort:** Ja, dies war tatsächlich auch einer der Gründe, welche für den Einbau der ZENT-FRENGER-Decken sprachen. **Frage:** Die gleichzeitig als Schallschluck wirkenden ZENT-FRENGER-Decken sind überall dort von eminenter Bedeutung, wo sich viele Menschen aufhalten und in äusserster Konzentration arbeiten müssen. Sind Sie, Herr Professor, in dieser Beziehung mit den ZENT-FRENGER-Decken zufrieden? **Antwort:** Durchaus! Gerade in den Kliniksälen, in denen zeitweise bis zu 70 Personen – Ärzte und Patienten – beisammen sind, wirken sich die schallschluckenden Decken wohltuend aus. Im fernerem schätzen wir diesen Vorteil auch deshalb sehr, weil der Hörsaal mit der ZENT-FRENGER-Decke eine ausgezeichnete Akustik besitzt. **Frage:** Ein angenehmes Raumklima beruhigt die Nerven, vermittelt Wohlbefinden und steigert die Leistungsfähigkeit. Die grosse Anpassungsfähigkeit der ZENT-FRENGER-Deckenstrahlungsheizung schafft auch bei rasch wechselnden Aussentemperaturen das ideale Raumklima. Zudem ist die ZENT-FRENGER-Decke jederzeit und überall leicht zugänglich: Leitungen für Wasser, Elektrizität, Telefon- und Suchanlagen usw. können unsichtbar hinter der freihängenden ZENT-FRENGER-Decke verlegt werden. Wissen Sie, Herr Professor, diese grossen Vorteile zu schätzen? **Antwort:** ... sogar sehr – vor allem bezüglich der Erweiterungsarbeiten, welche kürzlich an unserem Institut vorgenommen wurden. Dank der leicht zugänglichen ZENT-FRENGER-Decke war es möglich, neue Leitungen ohne Komplikationen einzubauen. Bei einer einbetonierten trägen Deckenheizung wäre dies gar nicht möglich gewesen. **Frage:** Bekanntlich kann die ZENT-FRENGER-Deckenstrahlungsheizung mit einer Lüftungs- und Kühlungsanlage ergänzt und die Decke, deren Elemente aus Aluminiumplatten bestehen, in jeder beliebigen Farbe gestrichen werden (z. B. in anregenden, beruhigenden oder neutralen Tönen). Ist von dieser Möglichkeit im Zahnärztlichen Institut Gebrauch gemacht worden? **Antwort:** Tatsächlich bieten die in verschiedenen Farben gestrichenen ZENT-FRENGER-Decken eine angenehme Abwechslung. Die ZENT-FRENGER-Decken Bauherrschaften und Architekten senden wir gern eine ausführliche Dokumentation und die interessante Referenzliste. Offerten und Montage sind durch jede gute Heizungsfirma ausführbar.

Zent AG Bern

Telefon 031/65 54 11



Senden Sie mir gratis und franko
1. die ZENT-FRENGER-Dokumentation
2. die Referenzliste

Name: _____

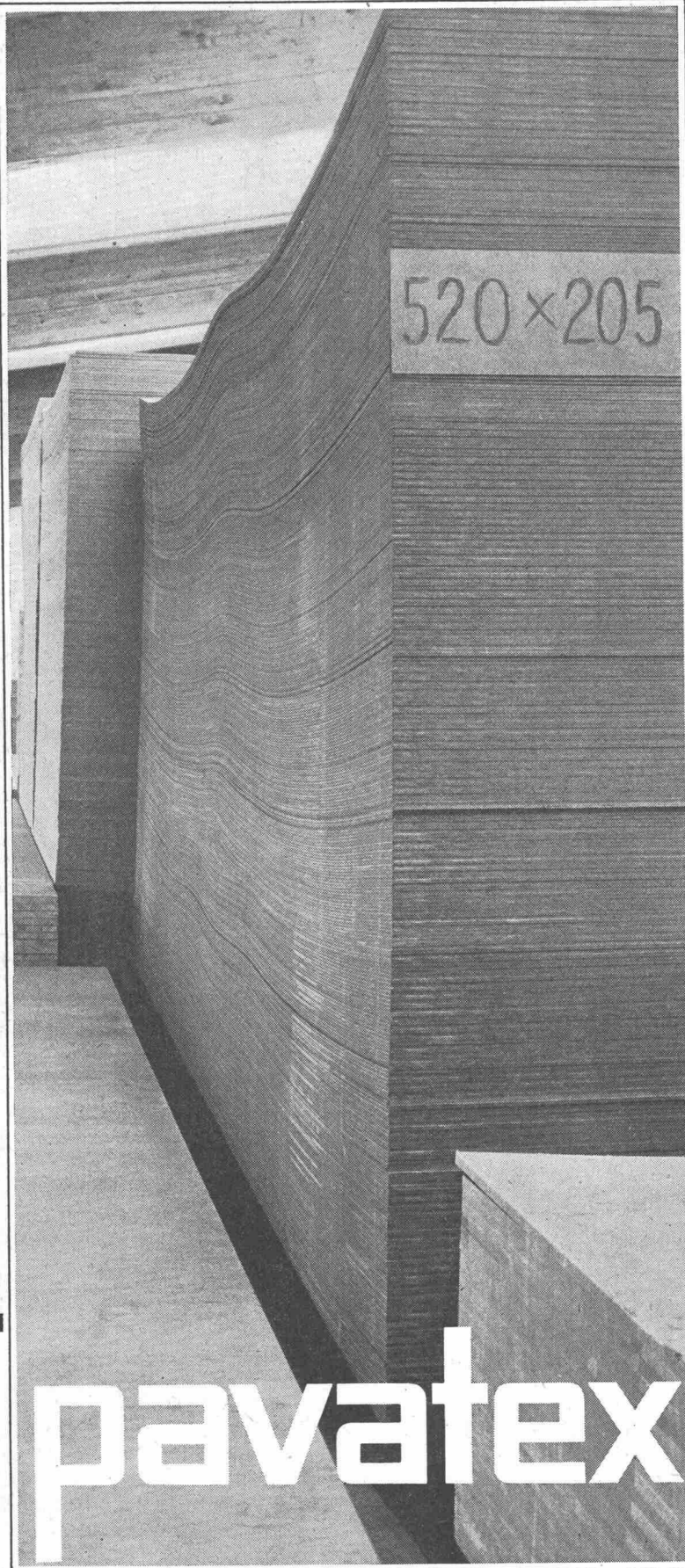
Genauere Adresse: _____

Ort: _____

Bon

520 cm

205 cm



Hartplatten

pavatex

neu

**Pavatex-
Hartplatten
jetzt
rascher lieferbar**

Dank Grossformat 205 x 520 cm produzieren wir per Arbeitsgang mehr Quadratmeter, können daher den Markt schneller versorgen. Kurzfristige Lieferung durch Ihren gewohnten Pavatex-Händler erlaubt Ihnen sichere Dispositionen für ein anerkanntes Schweizer Qualitätsprodukt!

Pavatex – grösser, rationeller und schneller.

Pavatex-Hartplatten werden in den zwei Pressenformaten von 205 x 520 cm und 122 x 500 cm sowie den Standard-Teilformaten geliefert.

pavatex[®]

eingetragene Schutzmarke

PAVATEX AG Tel. 051/23 76 76
8027 Zürich



Sie bauen wirtschaftlicher mit fixfertigem Beton

Ein Telefonanruf an die Fertigbeton AG genügt:
«Wir brauchen 100 m³ Fertigbeton. Liefern Sie ab 07.00 Uhr stündlich 15 m³.»

Pünktlich erhalten Sie die angeforderte Menge Beton auf die Baustelle: Einbaufertiger Qualitätsbeton nach strengen Normen vollautomatisch aufbereitet.

Fertigbeton erlaubt noch rationelleren Einsatz der Arbeits-

kräfte auf den Baustellen. Die Installation von Zementsilos und Zementmischern erübrigt sich. Ob grosse oder kleinere Betonieretappen, die Fertigbeton AG liefert zuverlässig entsprechend Ihrem Bauprogramm.

Haben Sie spezielle Betonprobleme? Brauchen Sie eine spezielle Betonmischung? Fragen Sie uns! Wir freuen uns, Ihnen bei der Lösung Ihrer Probleme zu helfen.

Für Ihre Lieferungen:

Fertigbeton AG, Zürich
Werk Schlieren, Tel. 051 98 10 11

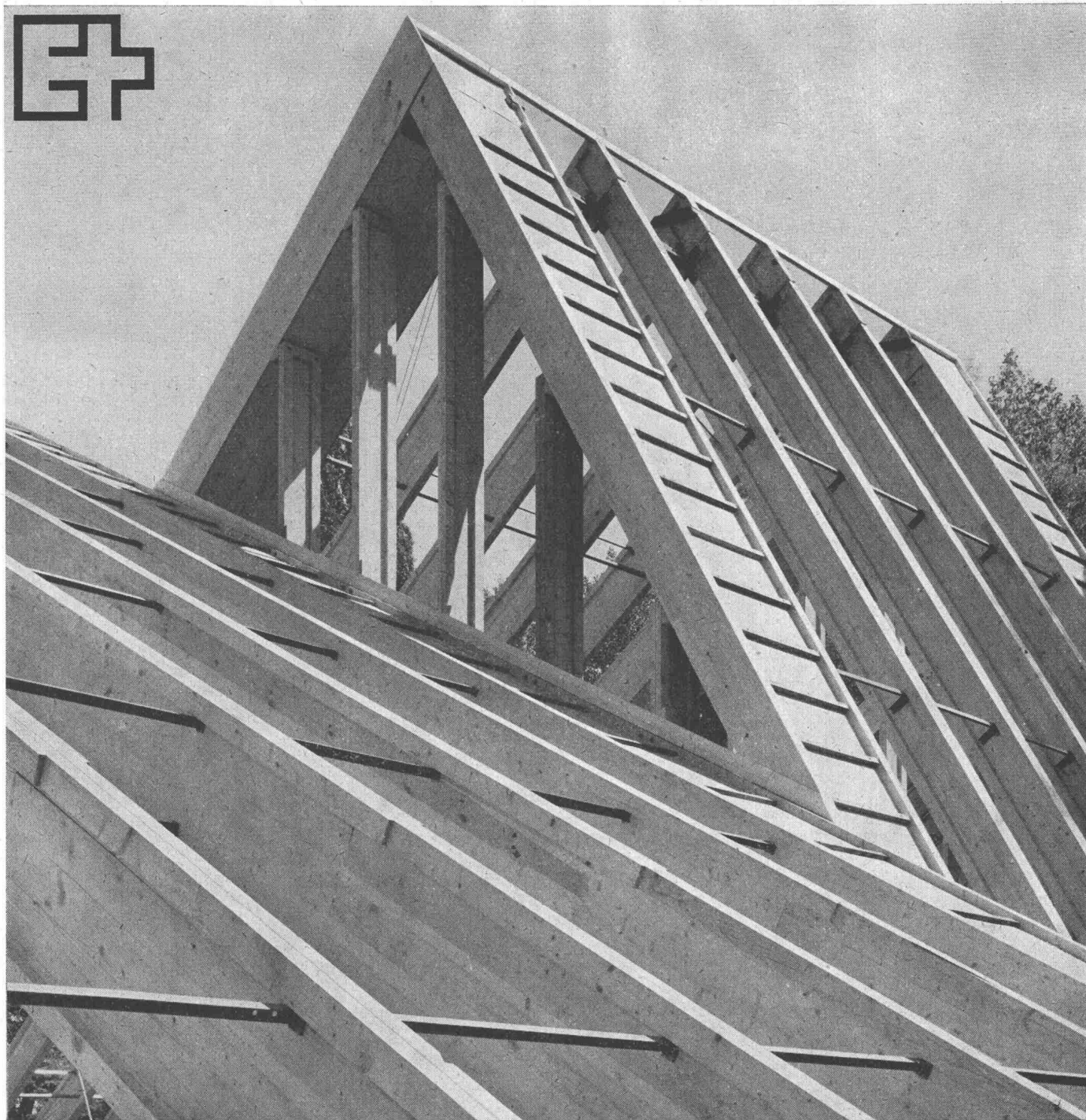
Fertigbeton AG, Neftenbach
Tel. 052 3 11 79

Fertigbeton AG, St. Gallen
Tel. 071 27 16 33

Fertigbeton Ennerberg, Stans
Tel. 041 84 17 44



Für Ihre Beratung:
«Holderbank»
Kies + Beton AG, Zürich
Tel. 051 48 76 12

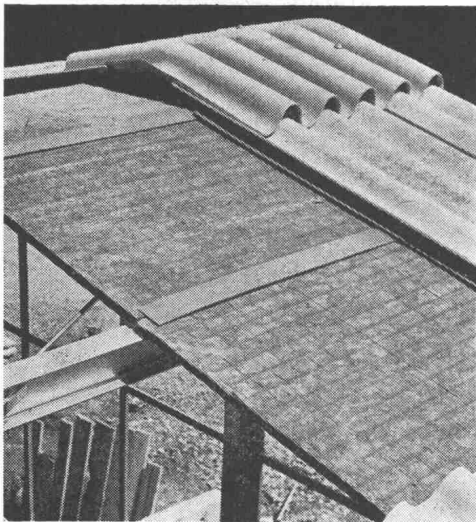


Seit ihrer Gründung hat die CIBA an jeder Schweizerischen Landesausstellung teilgenommen. In Lausanne wirkt sie an der unter dem Patronat der Schweizerischen Gesellschaft für Chemische Industrie stehenden Chemieschau mit. Aber nicht nur hier.

Kunststoffe der CIBA, seit langem in den verschiedensten Industriezweigen bewährt, finden vor allem als Binde- und Klebmittel sowie als Rohstoffe für den Oberflächenschutz in zunehmendem Maße auch Eingang in das Bauwesen. Damit sind sie, vielleicht weniger offensichtlich als in der Chemieschau, auch in vielen anderen Sektoren der EXPO vertreten.

Ein Beispiel für viele bietet der «Weg der Schweiz»: bei der Konstruktion von Bauten in diesem Teil der Ausstellung hat auch [®]MELOCOL, ein Holzleim der CIBA, eine wesentliche Rolle gespielt.

C I B A



SILLAN SPW

der Wärme-, Kälte- und Schallschutz par excellence!

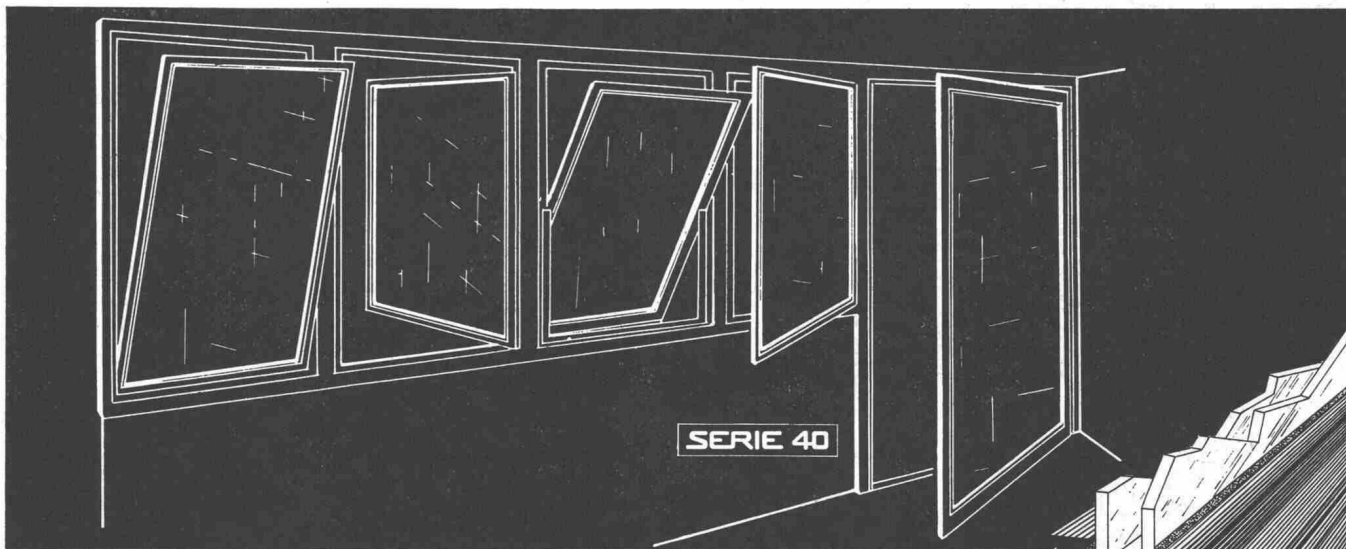
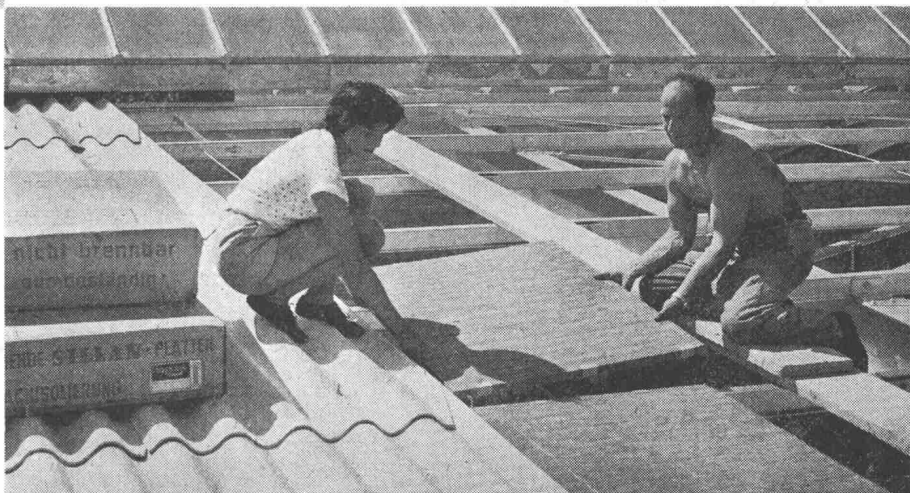
freitragende Isolierplatten für Welldächer

Geringes Gewicht — von oben verlegt: Die freitragenden, unbrennbaren Sillan-SPW-Platten werden zügig in einem Arbeitsgang zusammen mit den Welleternitplatten von oben verlegt — ohne zusätzliches Gerüst — rationeller und lohnsparend. Auch nachträgliche Montage ist möglich.

Für technische Beratung, Wirtschaftlichkeitsberechnungen und Montageüberwachung stehen unsere Fachleute unentgeltlich zur Verfügung. Bitte rufen Sie uns an.

Wanner A.G. Horgen

Isolierwerke und Korksteinfabrik
Tel. 051/82 27 41 - Postleitzahl 8810



nur 6 Profile für alle Fenster-
und Flügelarten - mit Dichtung

Preisgünstig und
einfache Verarbeitung

Für Wohnhausfenster
und Hebetüren

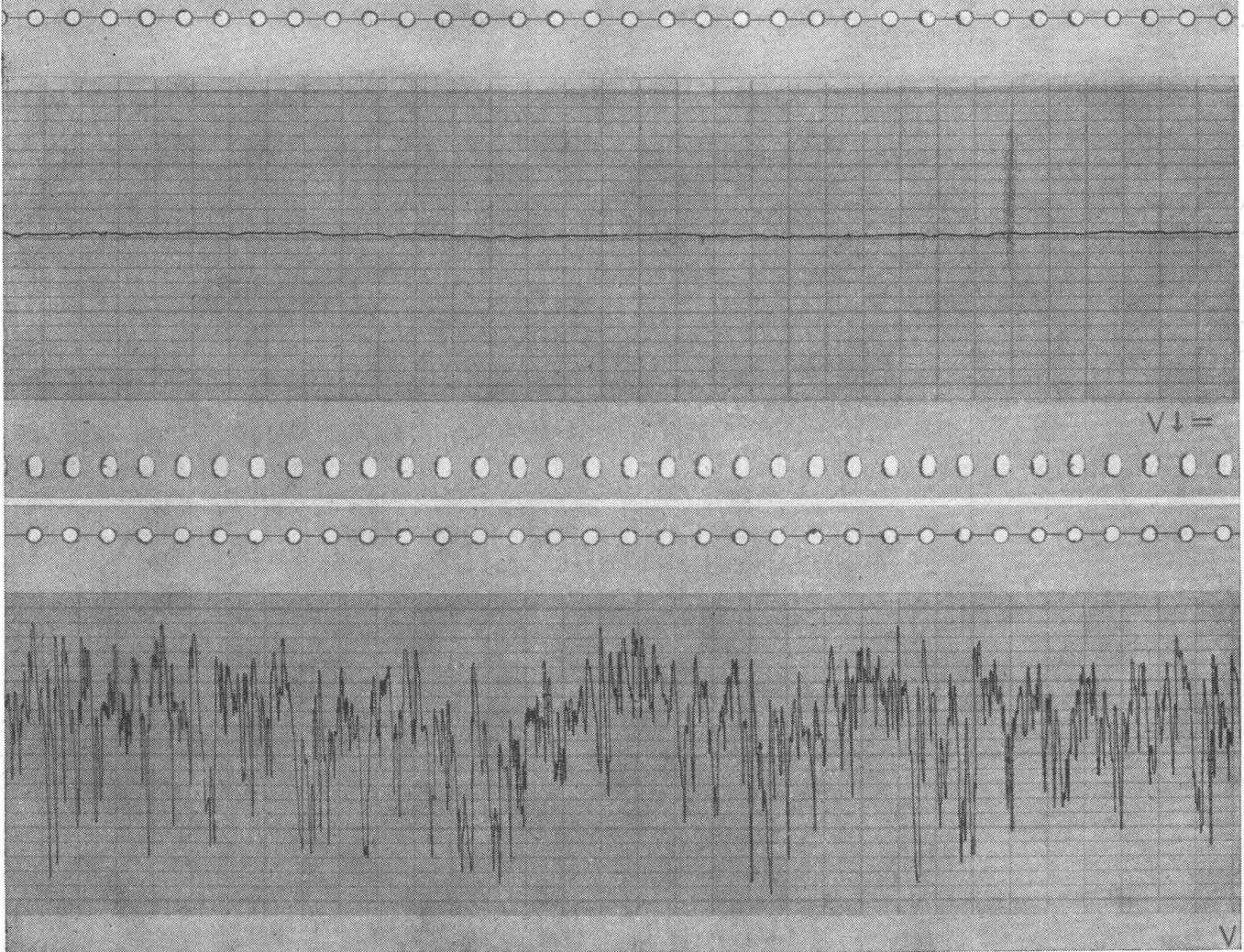
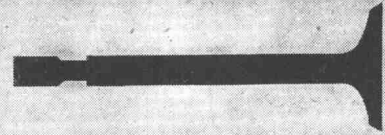
SERIE 40

JANSEN

JANSEN & CO AG, Oberriet SG Stahlröhren-+ Sauerstoff-Werke
Kunststoffwerk Telex Nr. 57159 Tel. 071/7 82 44

Auslaßventil 837 053 02 05

Oberflächentastschnitt vom Ventilschaft in Achsrichtung



Mercedes-Benz Qualität

Das Bild zeigt das Ergebnis einer Rauhtiefenkontrolle am Ventilschaft eines Auslaßventils. Bei der ersten Messung tausendfache, bei der zweiten vierzigtausendfache Vergrößerung. Nur mit Hilfe solcher Vergrößerungen ist die Prüfung einer Rauhtiefe von 0,3 mü (0,3 Tausendstel mm) möglich.

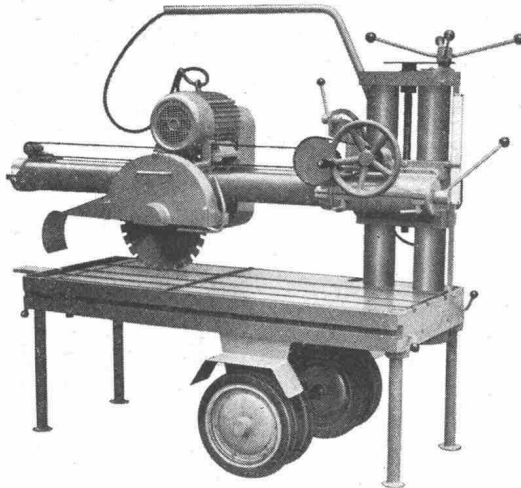
Solche Prüfungsverfahren sind selbstverständlich für uns. Sie sind Voraussetzung für den Bau wirklicher Qualitätsmotoren. Sicherer und zuverlässiger Motoren. Für den Bau von Mercedes-Benz Motoren*.



Mercedes-Benz Motoren
Ihre beste Kraft

* Informieren Sie sich doch einmal über das Mercedes-Benz Motorenprogramm von 20–675 PS. Maybach-Mercedes-Benz Motoren gibt es von 350–3600 PS. Schreiben Sie an die Generalvertretung Ihres Landes oder an die Daimler-Benz AG, Stuttgart-Untertürkheim, Verkauf Motoren/Export.

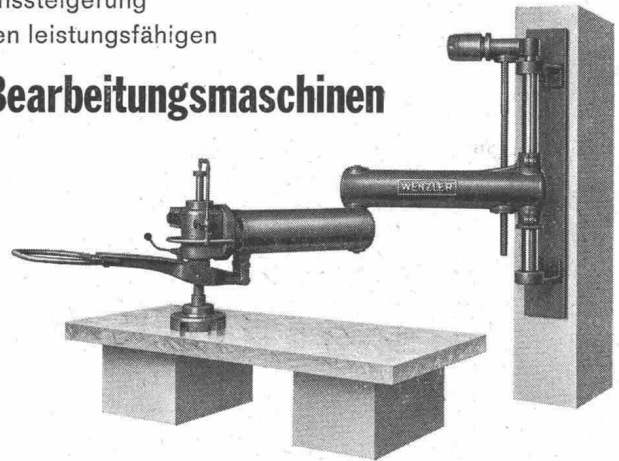
Mercedes-Benz Automobil AG, Badener Str. 119, Postfach Zürich 26, Zürich 4



Multifräser
Zum Schneiden von Natur- und Kunststeinen,
Platten, Grabsteinen usw. Auch Schrägschnitte

Produktionssteigerung
mit unseren leistungsfähigen

Stein-Bearbeitungsmaschinen



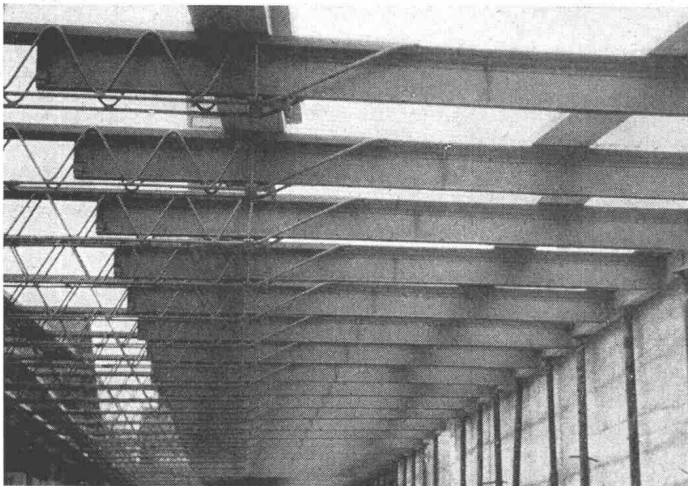
Schnellläuferschleifmaschine VITESSE
Maximaler Arbeitsradius. Für sämtliche
Schleif- und Polierarbeiten

Schnellläufer-Wandarmschleifmaschinen
Universal-Fräsen in verschiedenen Grössen
Schleifmittel
Vollgatter-, Trenn- und Seilsägen
Steinpolitur
Handschleifmaschinen
Bodenschleifmaschinen
Carborundum- und Diamanttrennscheiben

Unsere fachmännische Beratung ist für Sie kostenlos
und unverbindlich

Maschinenfabrik Wenzler AG, Bottighofen

Telefon (072) 8 27 22



Unser Lieferprogramm:

Fix 1 }
2 } Schalungsträger
3 }

Stahl- und Eisenkonstruktionen Aufbereitungsanlagen

B.K. Schalungsträger min. R. = 1,00 m

Säulenzwingen

Gleitschalungen

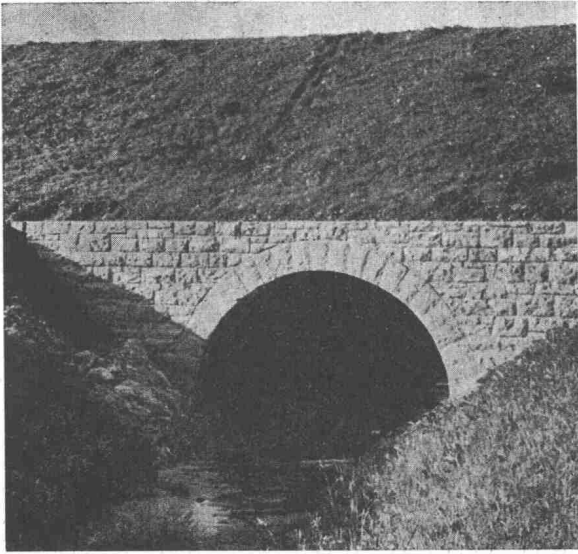
FIXTRÄGER AG STAHLBAU LAUFENBURG

Tel. 064 - 7 35 21

VÖEST

Stahlrohrdurchlässe

im Strassen-, Brücken- und Wasserbau

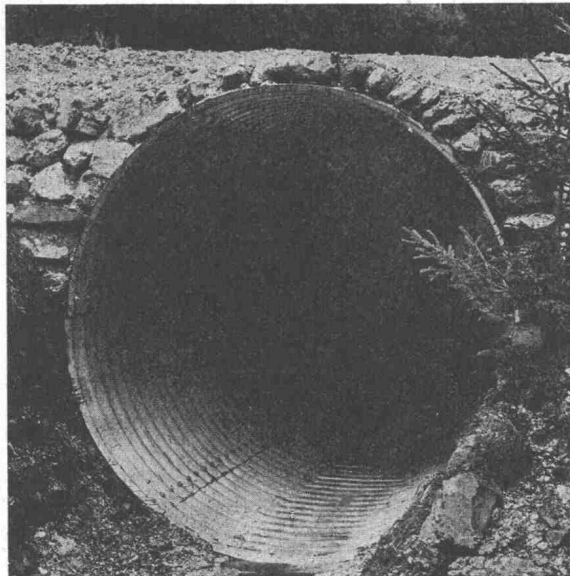


Ein Produkt der

**Vereinigte Österreichische Eisen- und
Stahlwerke Aktiengesellschaft.**
Linz/Donau

**Schnelles
und
wirtschaftliches
Bauen von
Kanälen**

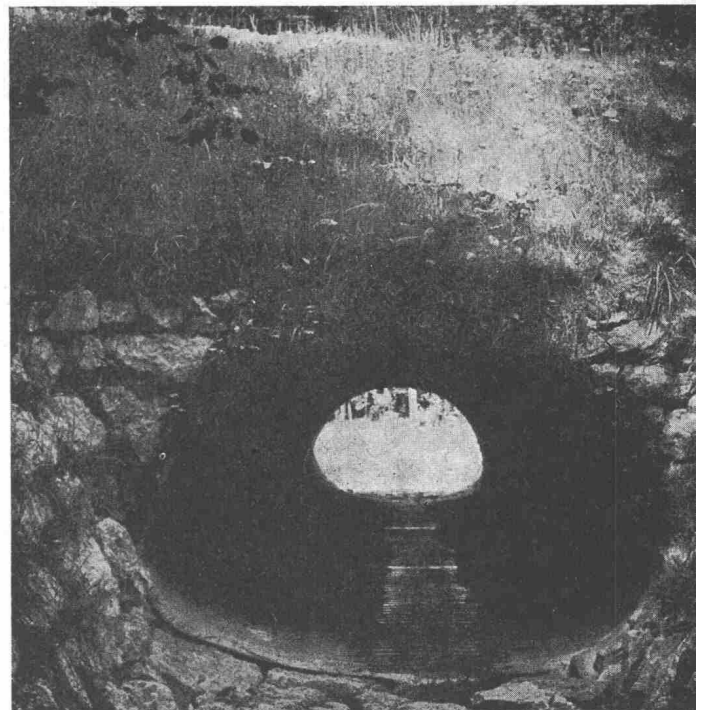
**Bunkerunterkünften
Wasserführungen
Bahnunterführungen
Güterwegunterführungen
Fussgänger- u. Fahrzeugdurchlässen
Schutzrohren für Förderbänder
Brücken Klasse I (nach Ö-Norm B4002
entsprechend DIN 1072, Kl. 30-60)**



Generalvertretung für
die Schweiz:

VÖEST AG.

Tellstr. 31, 8004 Zürich 4
Postfach 877, 8021 Zürich 1
Tel. (051) 27 03 57 / 59





Schutzbekleidungen fördern die Produktivität und verhindern Arbeitsausfälle

Unsere Auswahl an Schutzbekleidungen für schwerste Arbeit erfüllt die anspruchsvollsten Erwartungen.

Aluminium-Schutzhelme verhüten schwere Kopfverletzungen und sind angenehm und leicht zu tragen.

Für den Körperschutz stehen **Spezial-Anzüge** zur Verfügung, die aus kautschuk- und kunststoffimprägnierten Geweben hergestellt sind. Diese Materialien sind selbst ausserordentlichen mechanischen Beanspruchungen gewachsen.

20 Sorten **Handschuhe** führen wir zum Schutze Ihrer Hände an unserem Lager.

Besondere Sorgfalt wurde der **Fussbekleidung** zugebracht, wobei Luftzirkulation, Schutz gegen Kälte, Unfallverhütung und lange Lebensdauer die Leitgedanken waren.

Angst & Pfister A/G.

Zürich
Genève

Stampfenbachstrasse 144
52, rue des Bains

Telephon (051) 26 97 01
Téléphone (022) 24 73 62

Schweissen ohne Stromanschluss

mit der leichtesten tragbaren Elektro-Schweissanlage

nur 25 kg

McCULLOCH ab Fr. 2760.-

mit eingebautem Benzinmotor

Ideal für Bauten, Reparaturstellen im Gebirge, auf dem Felde usw.

170 Amp., Gleich- und Wechselstrom, für schweiszbare Elektroden bis 4,5 mm Ø, saubere Schweissnähte. Verlangen Sie unverbindliche Vorführung.

Generalvertretung und Spezialwerkstätten:
ISAR AG, Urdorf-ZH, Bernstr. 127, Tel. 051-98 32 32



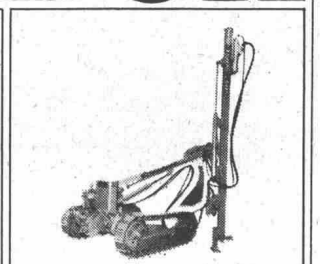
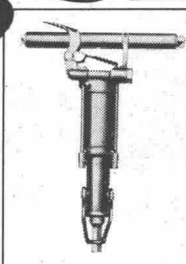
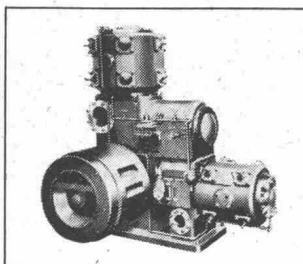
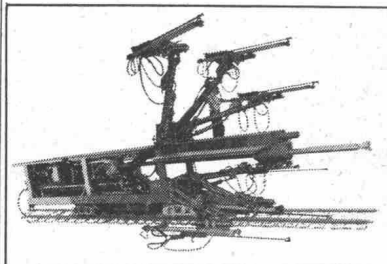
Wenn ich einen neuen Kompressor kaufe ...



... stelle ich mir auch einen Schrotthaufen vor. Wie lange wird es dauern bis die blitzblanke Maschine in diesem Wirrwarr ausgedienter Teile endet? Jeder Kompressor komprimiert Luft; die Frage ist nur, wie lange. Fünf, zehn oder dreissig Jahre lang? Ich bin nicht abergläubisch. Mir macht es nichts aus,

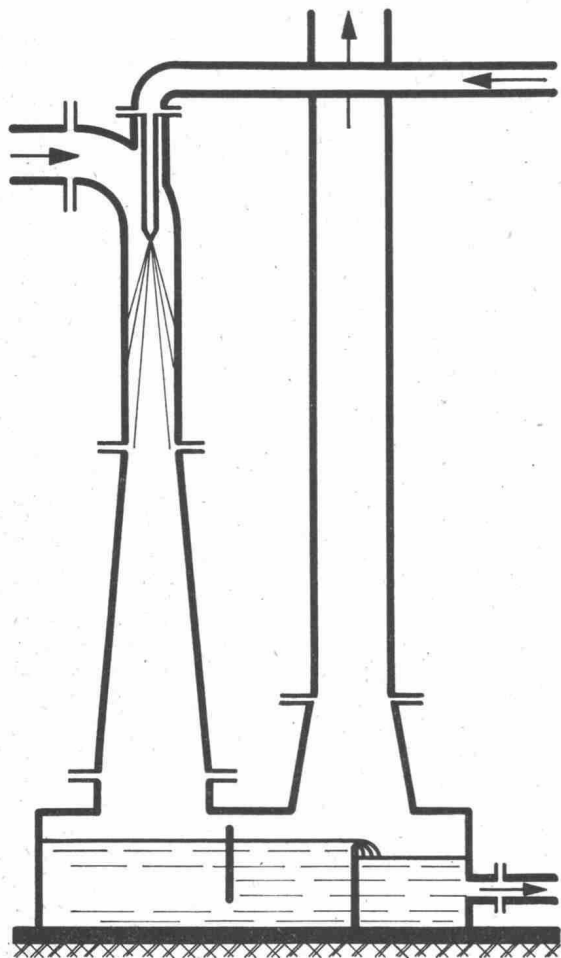
meinen neuen Kompressor im alten Schrott zu sehen. Denn ich weiss, zwischen ihm und dem Schrott steht der Name Ingersoll. Und jeder von uns kennt irgendeinen alten Ingersoll, der seit Jahrzehnten zuverlässig Luft komprimiert. Wo aber viele Beweise unerwartet langer Lebensdauer vorliegen, dort kaufe ich...

Ingersoll



Robert Aebi AG Zürich 1 Uraniastr.31-33 Tel.051/231750

Saubere Luft



Reinigung technischer und biologischer Abgase



Strahlgas- wäscher

auch

**Kälte-, Vakuum- und
Dampfstrahlaggregate
liefert:**

H. Hürlimann Dipl. Ing. ETH.

Zürich 5 Sihlquai 75 Tel. (051) 42 54 41

Unser
neues



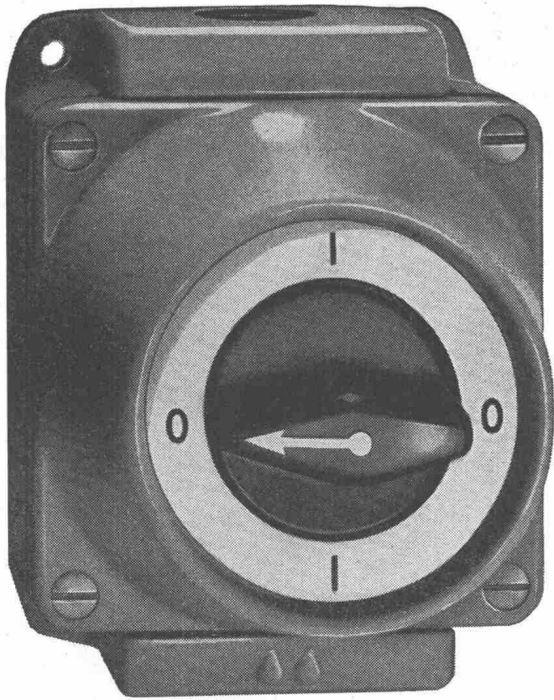
Signet



steht trotz seiner Mo-
dernität für unsere
seit mehr als 50
Jahren bekann-
ten Bauspezia-
litäten ein. Schenken Sie ihm
deshalb auch in Zukunft Ihr
Vertrauen.



1



Série 8610G Grösse :90/115 mm

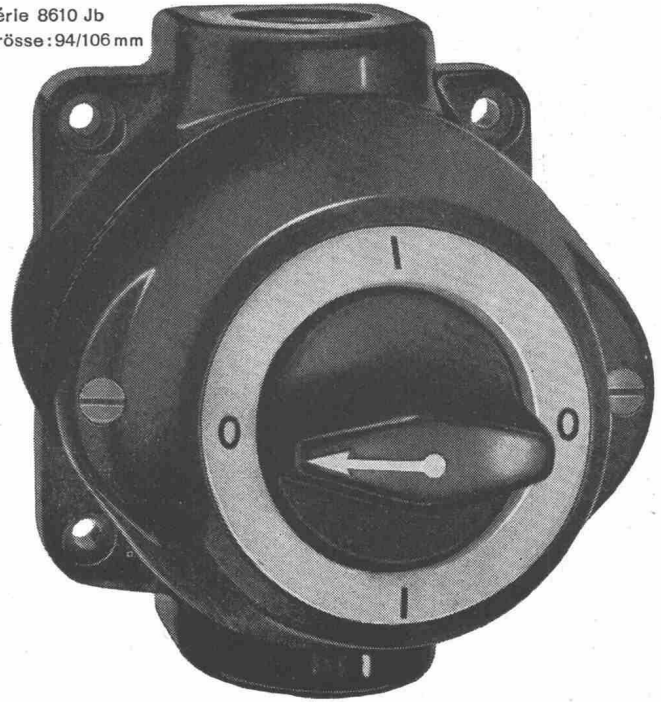
Adolf Feller AG Horgen

Drehschalter aus Grauguss und Isolierpresstoff 10-25A/500V für nasse Räume

Feller



Série 8610 Jb
Grösse :94/106 mm



kämpf schalttafeln

G.Kämpf AG Holzbau Rapperswil Aarg.

064 34212

nur die verleimten 3-Schicht-Schalttafeln
wachsen und schwinden nicht

sie ergeben saubere Sichtflächen

sie brauchen viel weniger Arbeitszeit

sie werden 50 und mehr Male verwendet

sie halten jahrelang (Oberflächen-Schutz)

sie sind die wirtschaftlichen auf lange Sicht

das beweist die Verbrauchskurve

27 mm stark, dreifachquerverleimt,
100 x 500 cm oder kleinere Tafeln,
z. B. 50 x 500 cm / 50 x 250 cm

Verkauf 1963 m² 180 000

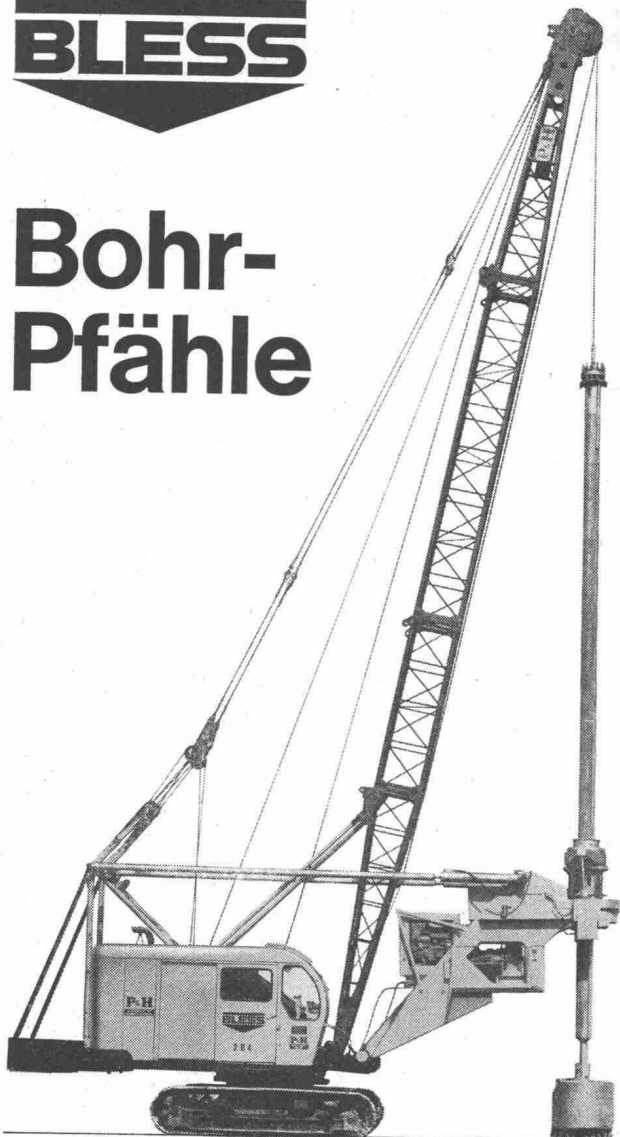
kein Preisaufschlag



Wir haben 1962 die Produktion rationalisiert und vergrößert, damit wir unsere überzeugten, treuen Verbraucher und die neuen Kunden schneller und besser bedienen können



Bohr- Pfähle

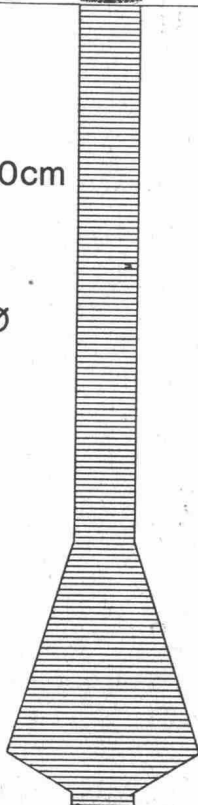


Pfahldurchmesser 80-120 cm
Pfahllänge bis 30 m
Pfahlfussdurchmesser 240-360 cm
Tragkraft pro Pfahl bis 900 t

Grossbohrungen bis 300 cm Ø
Sondierbohrungen
Grundwasserbrunnen

Ausführung, Beratung
Kostenvoranschläge

BLESS & CO.
Bauunternehmung
Zürich, Aarau, Chur, St. Gallen



Kipptore

In- und ausländische Patente angemeldet

In Normgrößen kurzfristig lieferbar

Geräuschloser Lauf durch seitlichen Federzug

Keine Wand- und Deckenmontage der Laufschienen

Optimale Raumausnutzung

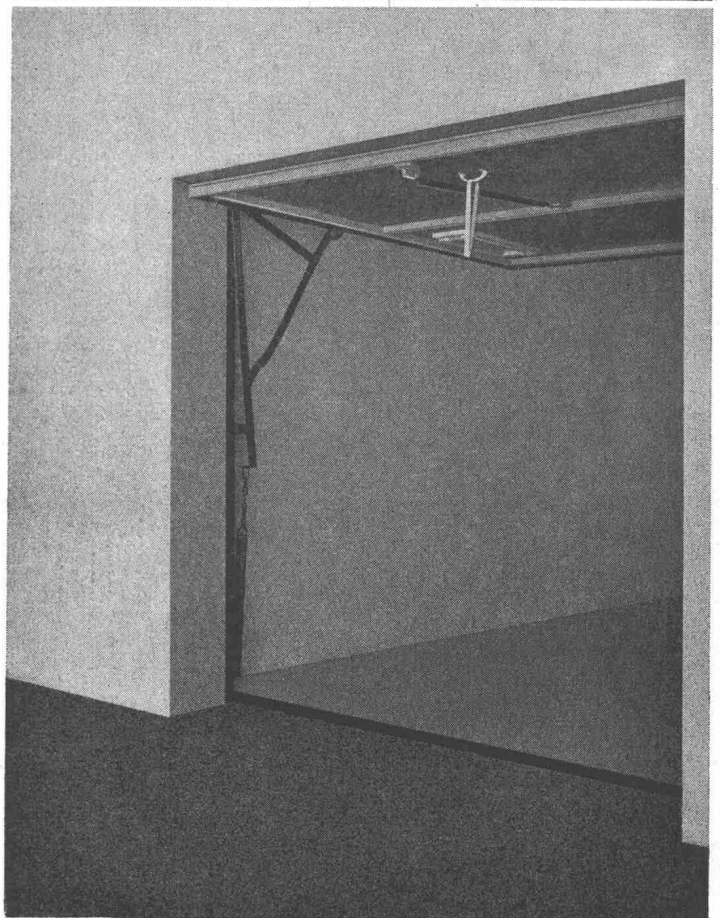
Torfüllungsarten:

Stahlblech grundiert.

Bakelisierte, witterungsbeständige

Kellco-Sperrholzfüllung.

Farbton Limba, Anstrich überflüssig.



Gewächshaus + Metallbau AG
8605 Gutenswil ZH
Telefon 051 86 42 63

Verkauf durch:

Geilinger & Co. Eisenbauwerkstätten
8401 Winterthur
Telefon 052 22 8 22

Rüegsegger AG, Fensterfabrik
8625 Gossau ZH
Telefon 051 78 60 72

E. Zatta 8051 Zürich
Kreuzwiesen 4 Telefon 051 41 91 43

W. Treichler 4000 Basel
Stöberstrasse 36 Telefon 061 39 90 14

QC 6429