

Objektyp: **Advertising**

Zeitschrift: **Schweizerische Bauzeitung**

Band (Jahr): **82 (1964)**

Heft 43

PDF erstellt am: **08.08.2024**

### **Nutzungsbedingungen**

Die ETH-Bibliothek ist Anbieterin der digitalisierten Zeitschriften. Sie besitzt keine Urheberrechte an den Inhalten der Zeitschriften. Die Rechte liegen in der Regel bei den Herausgebern. Die auf der Plattform e-periodica veröffentlichten Dokumente stehen für nicht-kommerzielle Zwecke in Lehre und Forschung sowie für die private Nutzung frei zur Verfügung. Einzelne Dateien oder Ausdrucke aus diesem Angebot können zusammen mit diesen Nutzungsbedingungen und den korrekten Herkunftsbezeichnungen weitergegeben werden. Das Veröffentlichen von Bildern in Print- und Online-Publikationen ist nur mit vorheriger Genehmigung der Rechteinhaber erlaubt. Die systematische Speicherung von Teilen des elektronischen Angebots auf anderen Servern bedarf ebenfalls des schriftlichen Einverständnisses der Rechteinhaber.

### **Haftungsausschluss**

Alle Angaben erfolgen ohne Gewähr für Vollständigkeit oder Richtigkeit. Es wird keine Haftung übernommen für Schäden durch die Verwendung von Informationen aus diesem Online-Angebot oder durch das Fehlen von Informationen. Dies gilt auch für Inhalte Dritter, die über dieses Angebot zugänglich sind.

# Schweizerische Bauzeitung

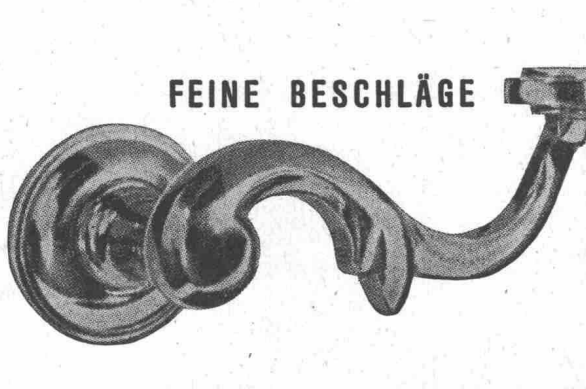
Revue Polytechnique Suisse  
Wochenschrift

Gegr. 1883 von A. Waldner  
Herausgegeben von  
W. Jegher und A. Ostertag

# 43

82. Jahrgang Donnerstag, 22. Oktober 1964

Organ des SIA und der GEP



**FEINE BESCHLÄGE**

**antik+modern**  
MESSING  
SCHMIEDEISEN  
**F. Bender**  
ZÜRICH OBERDORFSSTR. 9/10

## Tiefbohr- u. Baugesellschaft AG

Zürich Mellingen Bern

Baugrunduntersuchungen

Sondierbohrungen - Rotationskernbohrungen

Injektionen - Schnellfilteranlagen System «Peter»  
(+ Pat.)

Bohrbetonpfähle, Vertikale Grundwasserfassungen

Horizontale Grundwasserfassungen «System Ranney»

## BERCHTOLD & Co.

HEIZUNG

THALWIL

WARMWASSER

LUFTUNG

Telephon  
051/92 05 01

Glasdachbau

unsere Spezialität seit 1907

JAKOB **SCHERRER** SÖHNE

# Glasdächer

Zürich 2/59 Allmendstrasse 7

Tel. 051/25 79 80

## Inhalt

- Erdöl-Raffinerie in Collombey-Muraz. Von *H. Ruf* . . . . . 745\*
- Ausmessung der Oelbehälter der «Raffinerie du Rhône» bei Collombey. Von *W. Lotmar* . . . . . 749\*
- Hochleistungs-Heizkessel «Ygnis» . . . . . 752
- Temperaturfeld in einem Gefriergutstapel. Von *E. Emblik* . . . . . 753\*
- Wettbewerb für den Neubau des Konviktes der Bündner Kantonschule in Chur . . . . . 754\*
- Architektur, Konstruktion und Ausführung der Expo-Bauten in Zeitschriften. Von *G. Risch* . . . . . 758
- Nekrologe**
- L. Piatti, W. Karrer . . . . . 759\*
- Mitteilungen aus dem S. I. A.**
- Z. I. A., Zürcher Ingenieur- und Architekten-Verein . . . . . 760
- Weiterbildung des Ingenieurs und des Architekten . . . . . 762
- Mitteilungen**
- Die Axe unserer deutschen Sprache. Elektrizität — Gegenwart und Zukunft . . . . . 762
- «Meisterwerke aus schweizerischen Sammlungen» im Palais de Beaulieu in Lausanne. Eidgenössische Technische Hochschule. Rathaus Thun, Schweiz. Bauzeitung . . . . . 763
- Buchbesprechungen**
- Guide to modern Danish Architecture, von der Danish Architectural Press. Thermal Design of Buildings, by *Tyler Stewart Rogers*. 50 Strassenknoten in der Schweiz, von der *Vereinigung Schweizerischer Strassenfachmänner*. Temperatursgleich in einfachen Körpern, von *U. Grigull*. Neuerscheinungen . . . . . 763
- Wettbewerbe**
- Realschulhaus in Birsfelden. Collège d'Europe in Brügge (Belgien) . . . . . 764
- Mitteilungen aus der G. E. P.**
- Vereinigung ehemaliger Chemiestudierender an der ETH . . . . . 764
- Ankündigungen**
- Kunstaustellungen in St. Gallen. Schweizerischer Werkbund. Institut für Angewandte Psychologie, Zürich. Holzmesse 1965 an der Schweizer Mustermesse, Basel. Vorfertigung und Schallschutz im Heizungs- und Sanitärbau. Automatisierung in der Fertigungstechnik. Städtische Verkehrsbauten unter und über der Erde. Vortragskalender . . . . . 764

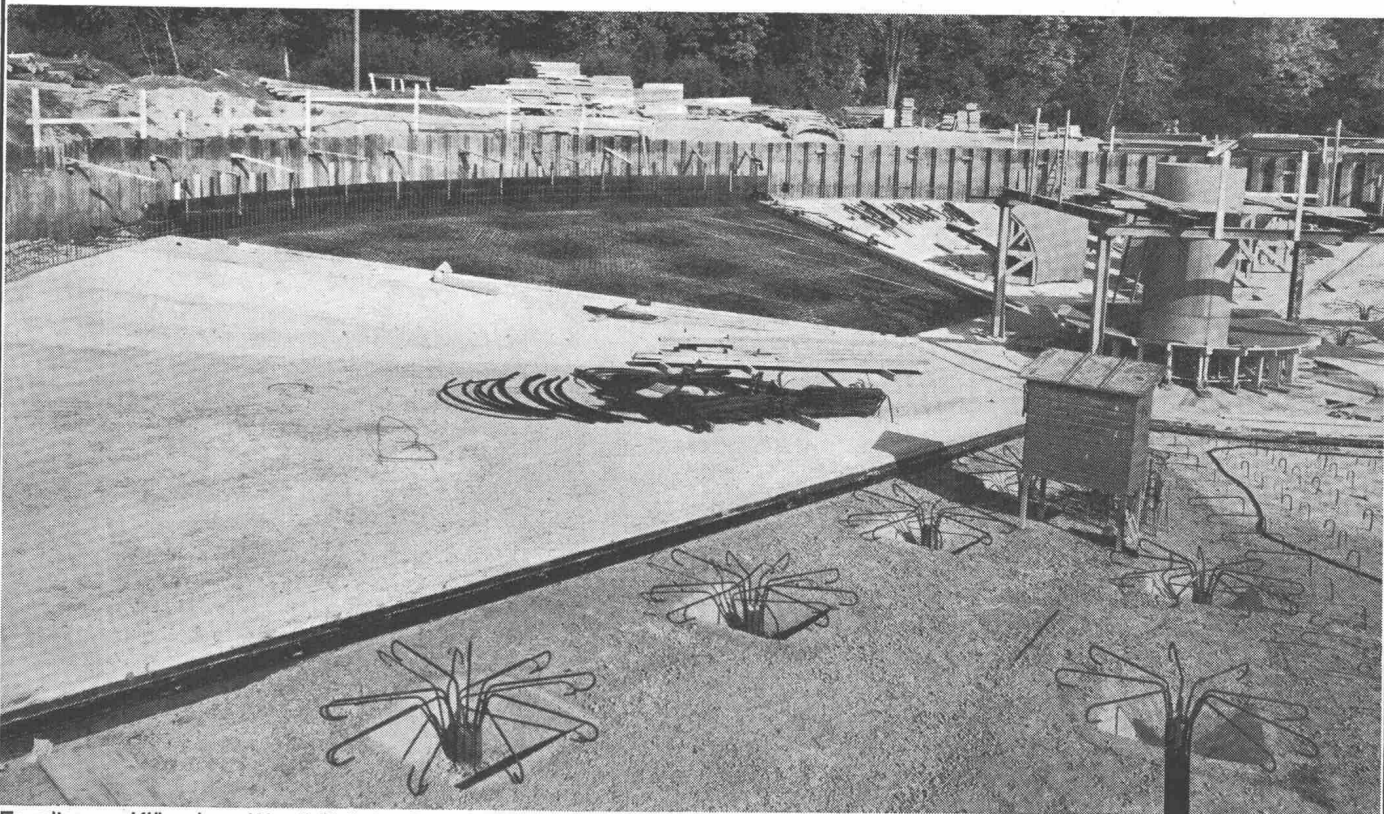
## Verlag und Redaktion

Zürich-Giesshübel, Staffelstrasse 12  
Postadresse: Postfach, 8023 Zürich  
Tel. (051) 23 45 07/08, Postcheck 80 - 6110

## Anzeigenverwaltung

Mosse-Annoncen AG, Limmatquai 94  
Postadresse: Postfach, 8023 Zürich  
Tel. (051) 24 26 00, Postcheck 80 - 1027

# MV - PFÄHLE



Erweiterung Kläranlage Werdhölzli der Stadt Zürich

## AUFTRIEBSSICHERUNGEN auf wirtschaftlichste Art

- Klärbecken
- Untergeschosse
- Bassins etc.

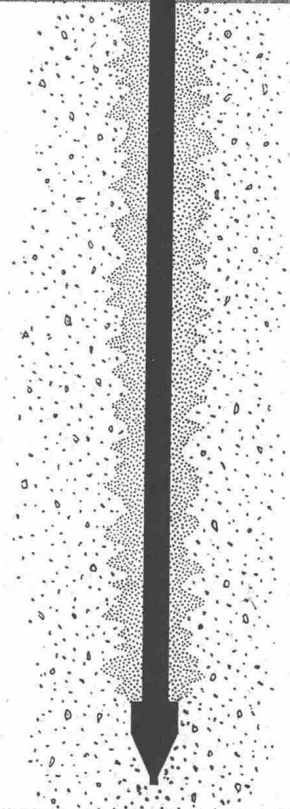
AKTIENGESELLSCHAFT

**CONRAD ZSCHOKKE**

Räffelstrasse 11

Zürich 3

Telefon 35 52 35



# Auch beim Frostschutz Stufen der Qualität

**FRIOLITE-OC** ist ein qualitativ hochstehender Betonzusatz für die kalte Jahreszeit. Seine bewährte Wirkung liegt in der Kombination von: Chlorfreiem Frostschutz, Verflüssiger und Luftporenzusatz.

FRIOLITE-OC bewährt sich vor allem bei **Betonierarbeiten bis  $-10^{\circ}\text{C}$**  für Spannbeton und hochwertigen Eisenbeton – Greift Eisen nicht an – Dosierung 3% des Zementgewichtes – Pulverform.

**SIKA-FROSTSCHUTZ** Chlorfreier Frostschutz für Eisenbeton, nichtarmierten Beton und Mörtel. – Wirtschaftlich – Dosierung 1% des Zementgewichtes – **Betonieren bis  $-7^{\circ}\text{C}$**  möglich – Pulverform.

#### ANTIFROSTO

Chlorhaltiger Frostschutz für Mörtel und **nichtarmierten** Beton. Dosierung je nach Kältegraden.

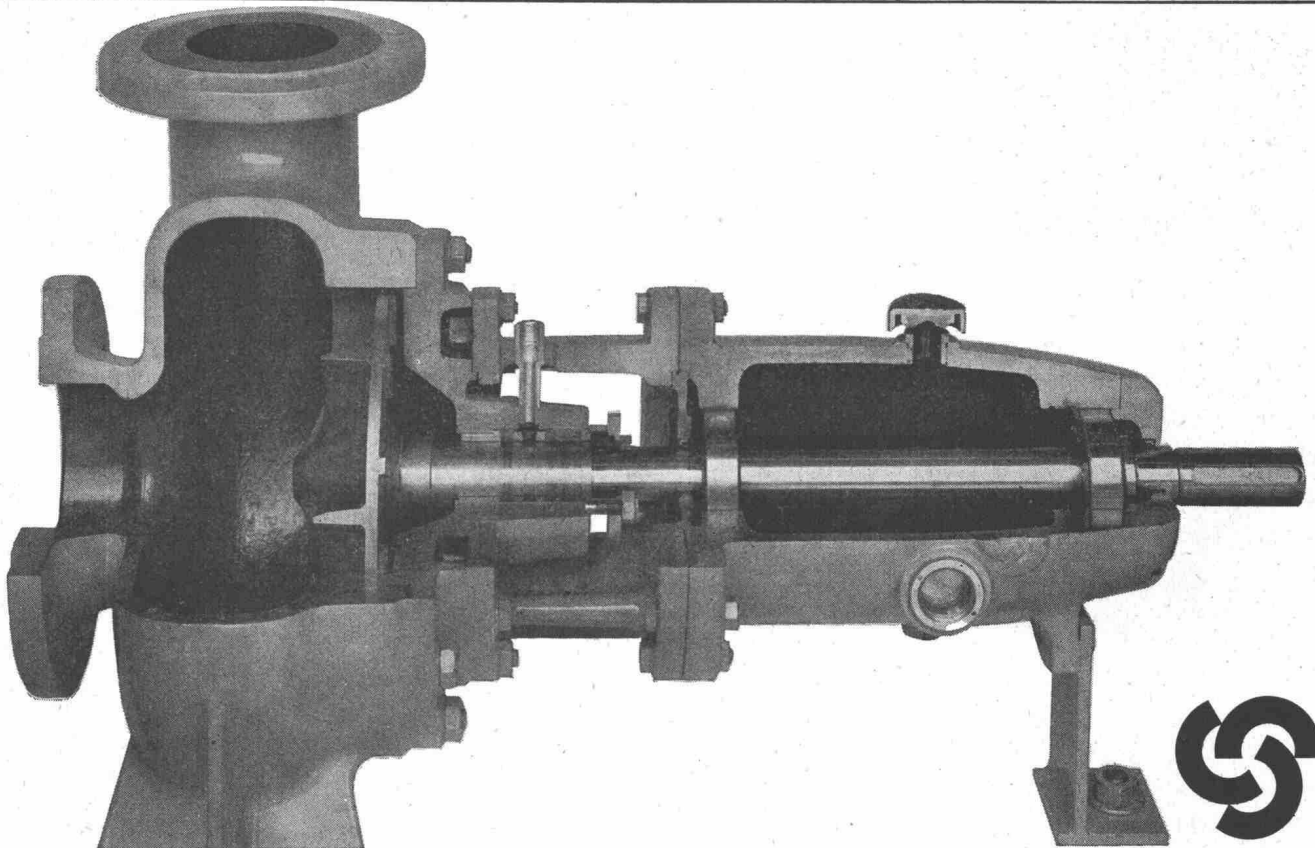


Ihr Baumaterialhändler besorgt  
Ihnen gerne den nötigen Vorrat.

**Kaspar Winkler+Co.**

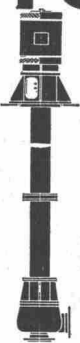


# Verstopfungsfreie Abwasser-Pumpen



## TURO-Pumpen

Verstopfungsfreie Abwasser- und Schmutzwasserpumpen mit unserem neuen hydraulischen Förderprinzip. Umfassendes TURO-Bauprogramm.



TURO-Pumpe,  
Bauart S,  
Nassaufstellung



TURO-  
Fäkalienpumpe,  
Bauart F+FK



TURO-Pumpe,  
Bauart HP mit  
Stopfbüchse



TURO-Pumpe,  
Bauart VF,  
Trockenaufstellung

### Aus unserem weiteren Lieferprogramm

EGGER Dickstoff- und Reinwasserpumpen, EGGER Benzin- und Ölpumpen, Nieder- und Hochdruckpumpen für reine Flüssigkeiten, Propellerpumpen für grosse Fördermengen bei kleinen Förderhöhen, Schneckenpumpen für Schöpfwerke, etc.

### Projektierung von Pumpenstationen.

**Grosses Lager und Ersatzteillager; kurze Lieferfristen.  
Gut ausgebauter, rascher Service.  
Verlangen Sie bitte unsere ausführliche Dokumentation.**

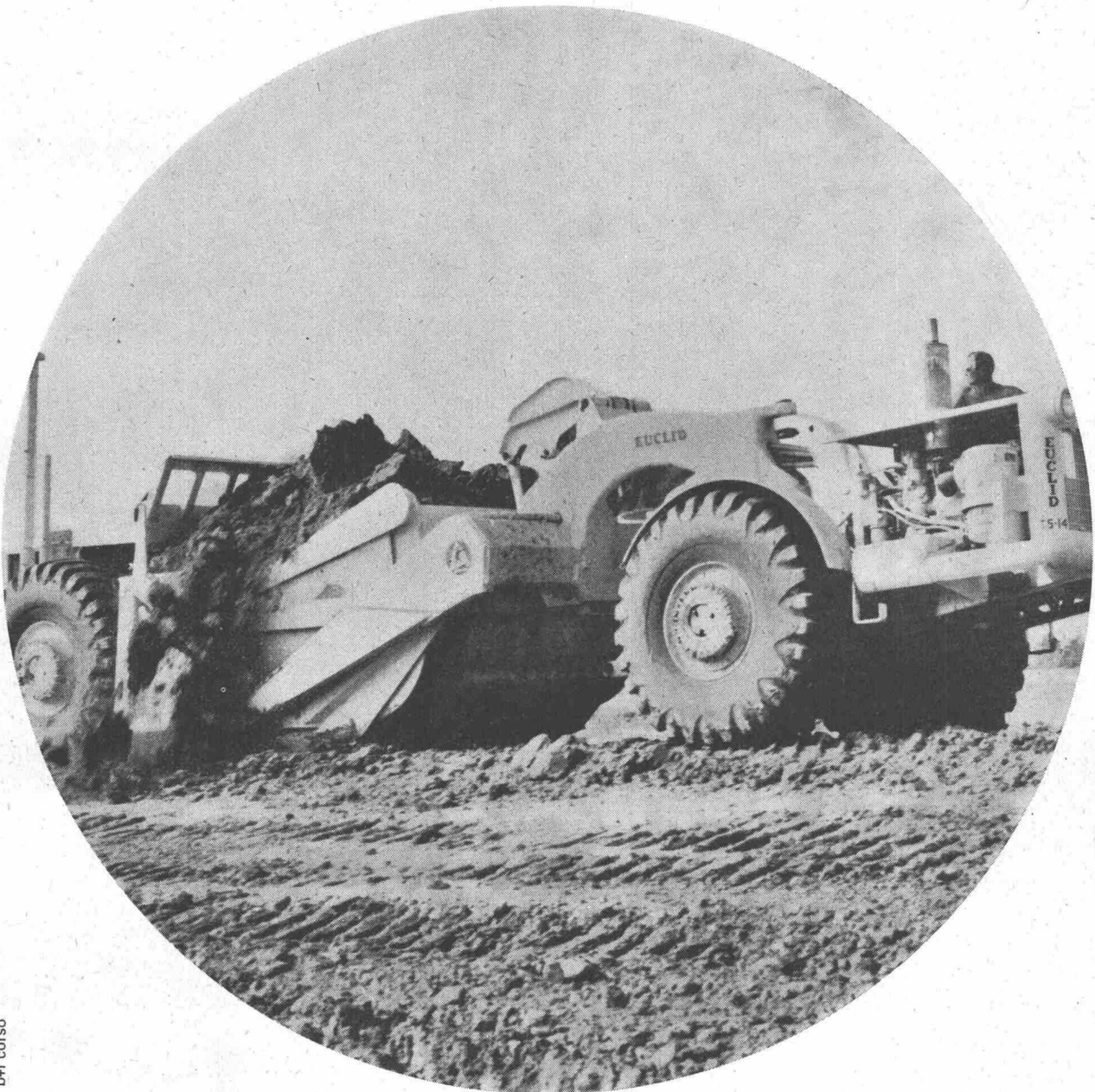
# EGGER

EMILE EGGER & CO AG  
Pumpenbau/Maschinenfabrik  
Cressier NE  
☎ (038) 77217 – Telex 32989

**Ein  
Produkt  
der  
General  
Motors**

**Euclid TS-14 Allrad-Scraper. Unerhört beweglich auch auf steilen Transportwegen. Kann selbst bei ungünstigsten Bodenverhältnissen noch eingesetzt und schnell von einer Einsatzstelle zur andern übergeführt werden. Alle Arbeitsbewegungen sind hydraulisch betätigt. Dank Allradantrieb ist der Scraper praktisch unabhängig von Hilfsgeräten. Äusserst genaue, vollhydr. Steuerung ermöglicht auch feine Planierarbeiten. Fassungsvermögen 10 m<sup>3</sup> gestrichen, 15 m<sup>3</sup> gehäuft. Wendekreis 10 m.**

**Euclid TS-14 Allrad-Scraper**



bhf corso



Mit diesem Zeichen  
werben wir für  
die Euclid-Produkte.  
Unser Verkaufs-  
programm: Rückwärts-  
kipper, Scraper,  
Bodenentleerer, Bull-  
dozer und die  
neuen Euclid-Lader.

**Kellmobil AG**

**Wallisellen-Zürich Kriesbachstr. 5 Tel. 051 93 10 33**



# Sie bauen wirtschaftlicher mit fixfertigem Beton

Ein Telefonanruf an die Fertigbeton AG genügt:  
«Wir brauchen 100 m<sup>3</sup> Fertigbeton. Liefern Sie ab 07.00 Uhr stündlich 15 m<sup>3</sup>.»

Pünktlich erhalten Sie die angeforderte Menge Beton auf die Baustelle: Einbaufertiger Qualitätsbeton nach strengen Normen vollautomatisch aufbereitet.

Fertigbeton erlaubt noch rationelleren Einsatz der Arbeits-

kräfte auf den Baustellen. Die Installation von Zementsilos und Zementmischern erübrigt sich. Ob grosse oder kleinere Betonieretappen, die Fertigbeton AG liefert zuverlässig entsprechend Ihrem Bauprogramm.

Haben Sie spezielle Betonprobleme? Brauchen Sie eine spezielle Betonmischung? Fragen Sie uns! Wir freuen uns, Ihnen bei der Lösung Ihrer Probleme zu helfen.

Für Ihre Lieferungen:

**Fertigbeton AG, Zürich**  
Werk Schlieren, Tel. 051 98 10 11

**Fertigbeton AG, Neftenbach**  
Tel. 052 3 11 79

**Fertigbeton AG, St. Gallen**  
Tel. 071 27 16 33

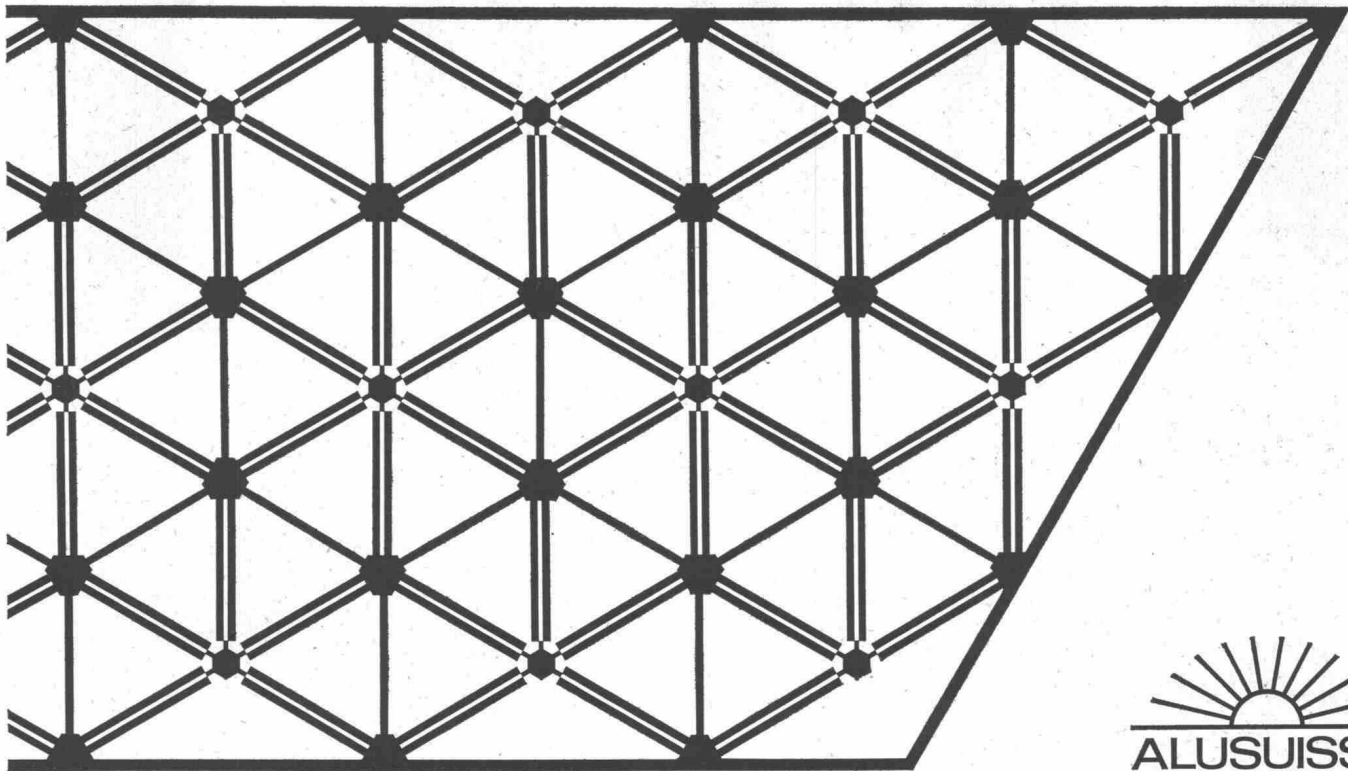
**Fertigbeton Ennerberg, Stans**  
Tel. 041 84 17 44



Für Ihre Beratung:

«Holderbank»  
**Kies + Beton AG, Zürich**  
Tel. 051 48 76 12





Der Sektor C4, Industrie und Gewerbe, der EXPO ist mit einem selbsttragenden Ganzaluminiumdach von rund 5000 m<sup>2</sup> versehen.

2,5 mm dickes Alumanblech, <sup>1</sup>/<sub>2</sub>-hart, abgekantet, wurde für die Dächteile verwendet. Für die Sechskantstützen, die in Abständen von 8 m angeordnet sind, wurde Anticorodal und für die Gussstücke Alufont 3 eingesetzt.

ALUSUISSE-Legierungen stellen dank des niedrigen Gewichtes von Aluminium ein leicht zu handhabendes, ideales und wirtschaftliches Baumaterial dar.

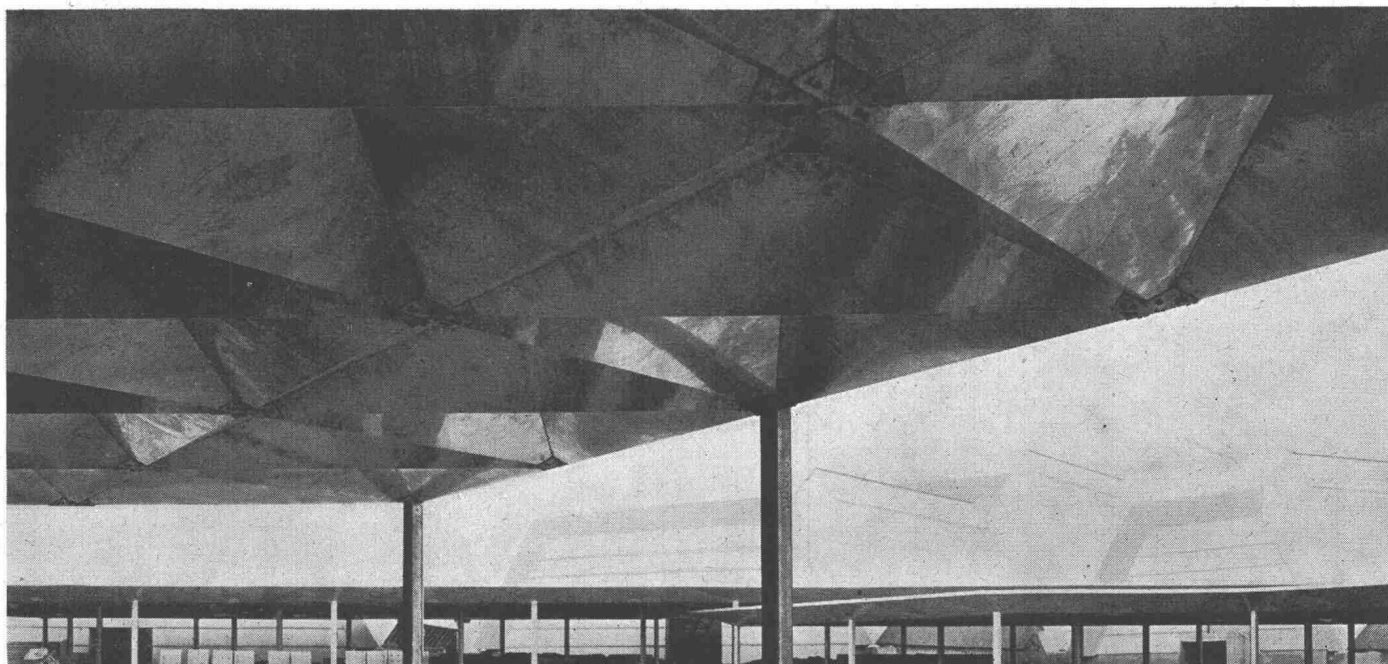
Verlangen Sie die ALUSUISSE-Publikationen und die Beratung unserer Spezialisten.

## ALUMINIUM AN DER EXPO 64

**SCHWEIZERISCHE ALUMINIUM AG**

Verkaufsabteilung Buckhauserstrasse 5 Zürich 9/48

Telefon 051/548080



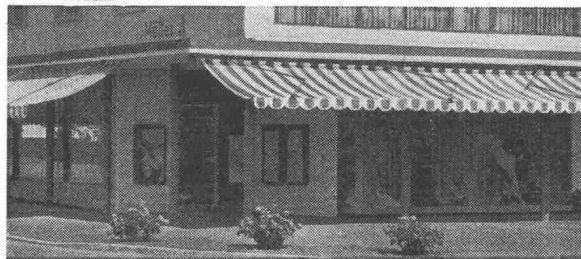


# WER SCHATTEN BRAUCHT HAT SCHENKER STOREN

*Schenker Storen*

Emil Schenker AG  
Schönenwerd SO  
Tel. 064 / 41 20 31

Und wer wünschte sich nicht Schatten — Schatten durch farbig-dekorative, wetterfeste Schenker-Storen. Für den Vorplatz, die Terrasse, den Balkon, das Schaufenster, das Garten-Restaurant, für jeden Bedarf in Konstruktion und Form nach Mass.



# Citroën auf Mass!

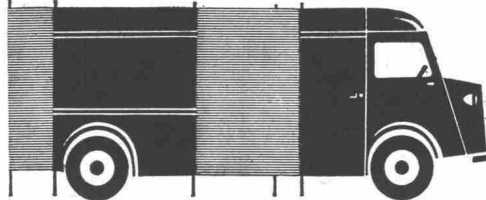
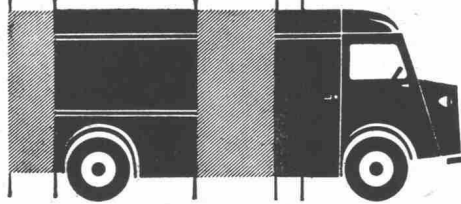
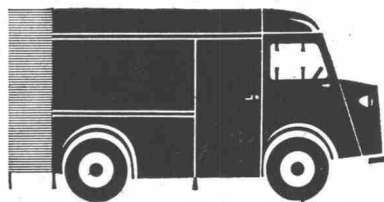
Die ebene Ladefläche (keine Kardanwelle) und die selbsttragende Karosserie erlauben jede gewünschte Veränderung ohne Nachteil für den entscheidenden Vorzug aller CITROËN-Nutzfahrzeuge: die experimentell geprüfte Stabilität.



Der bewährte 250 kg. 2 CV AZUL Week-end



und der neue 350 kg. 3 CV AKL Week-end (20 cm. längerer Laderaum)



Der Kastenwagen  
"H" CITROËN im Dienste  
Ihres Betriebes

normal:  
HZ 850 kg. Nutzlast.  
HY 1500 kg. Nutzlast

Mit seinen unzähligen Möglichkeiten ist er ein Nutzfahrzeug, das sich überall einsetzen lässt:

a)  
Verlängerung:  
60 cm. Überhang

b)  
Verlängerung:  
1 m. auf Radstand  
+ 50 cm. Überhang

c)  
Verlängerung:  
1 m. auf Radstand  
ohne Überhang

d)  
Verlängerung:  
1,40 m. auf Radstand  
+ 60 cm. Überhang



## Ihr Nutz- fahrzeug!

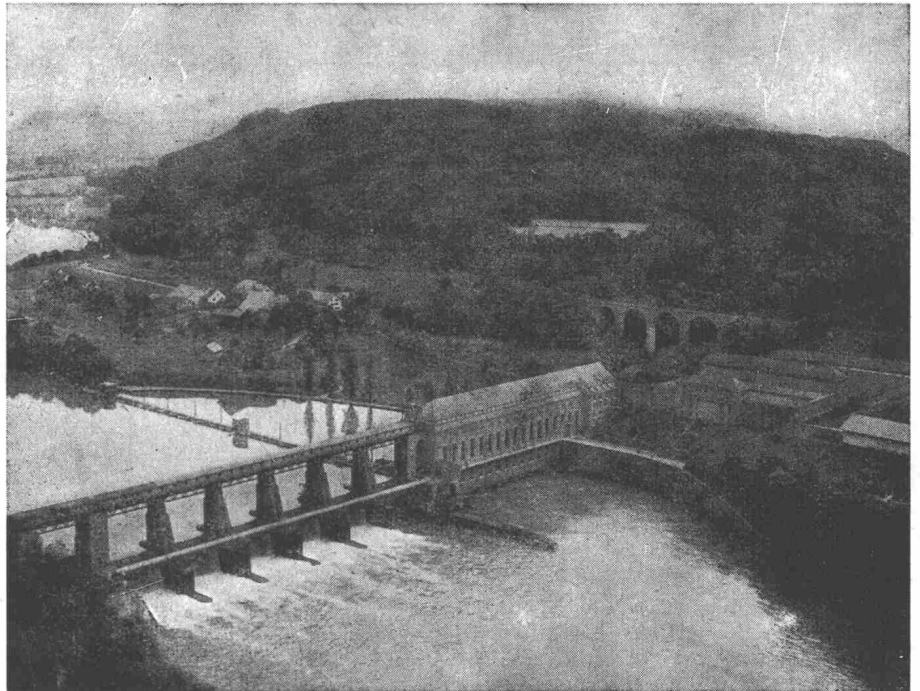


Das bestgeeignete Fahrzeug für Ihre Viehtransporte: der Viehwagen CITROËN.



Im Telefonbuch finden Sie unter "Citroën" die Adresse Ihres lokalen Citroën-Vertreters.

Rheinkraftwerk Eglisau/ZH der NOK,  
Nordostschweiz. Kraftwerke AG, Baden



Die erprobten INERTOL-Produkte haben sich auch an dieser Wehranlage bestens bewährt.

Heute — nach bald zwanzigjähriger Beanspruchung — wird dieses Objekt erneut mit INERTOL-Produkten gegen Korrosion geschützt.\*

\*) In diesem Fall mit INERTOL I dick U und INERTOL 82 grau-grün

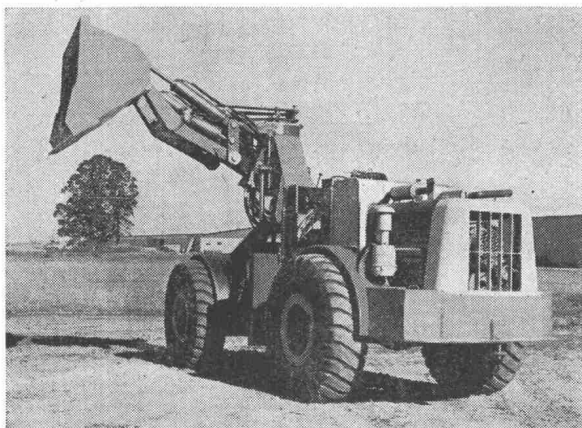
Ein überzeugender Beweis für das Vertrauen, das sich INERTOL-Produkte unter härtesten Bedingungen immer von neuem erwerben!

**INERTOL**

INERTOL AG BAUTENSCHUTZCHEMIE WINTERTHUR

TÖSSTALSTRASSE 62 TELEPHON 052/9 33 21  
TECHNISCHER BERATUNGSDIENST

IN 9/63 FB



**WAGNER**  
U.S.A.

**Der echte Schwenklader**

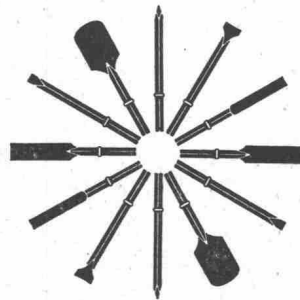
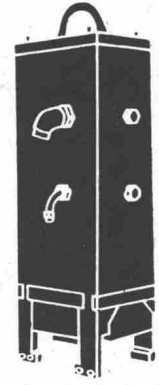
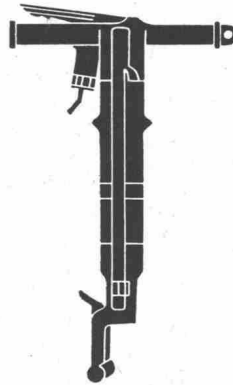
Schaufelinhalt	SD-2 $\frac{1}{2}$ 1,9 m <sup>3</sup>	SD-3 2,3 m <sup>3</sup>
Reisskraft (SAE)	6,8 t	7,1 t
Motorleistung	145 PS	195 PS
Wenderadius aussen	5,6 m	6,7 m

**T. W. D. TINGSTRÖM ZUG**



*Atlas Copco*

# löst Ihre Druckluft- Probleme



## Atlas Copco bietet das umfassendste Druckluft-Programm

Atlas Copco ist die bedeutendste Firma der Welt, die ausschliesslich auf die Entwicklung und Herstellung von Kompressoren und Druckluft-Ausrüstungen spezialisiert ist.

Tochtergesellschaften und selbständige Vertretungen mit im Werk ausgebildetem Fachpersonal betreiben Verkauf und Service in über 100 Ländern aller Erdteile.

## Verkaufsprogramm für Hoch-, Tief- und Strassenbau

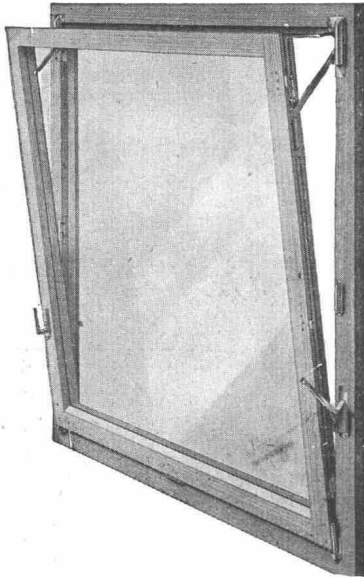
- Fahrbare Kompressoren von 1–17 m<sup>3</sup>/min.
- Pick- und Aufbrechhämmer
- Sumpfpumpen
- Rammhämmer
- Grabenstamper
- Bohrhämmer
- Benzinbohr- und Aufbrechhämmer COBRA
- Dübellochhämmer WESPE

# NOTZ

Notz & Co. AG, Biel 1  
Abt. Atlas Copco  
Tel. 032 / 2 55 22

AG-2





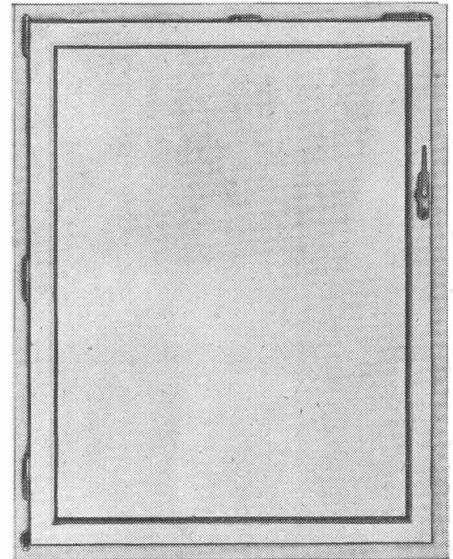
Einhandbedienung für Flügelbreiten bis 2 m.  
 Der ideale verdeckte Drehkippbeschlag für wirkliche Grossflächen-Fenster.  
 Die bewährte Einhandbedienung gewährleistet eine laiengerechte Bedienungsweise.  
 Verdeckte Roto-Drehkippbeschläge sind Qualitätserzeugnisse, deshalb ist Roto mit Abstand der meistverkaufte Drehkipp.



Fragen Sie Ihren  
 Fachhändler

## Roto-Frank AG Zürich

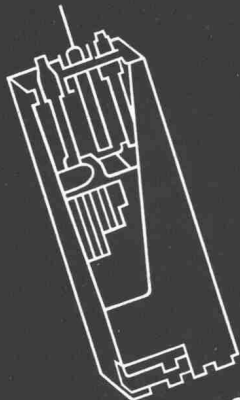
Bändlistrasse 39, 8048 Zürich  
 Tel. (051) 62 46 22



Eingriffbedienung mit progressivem Anzug für Flügelgrössen bis zu max. 1,60×1,80 m.  
 Eine Weiterentwicklung des Baukastensystems im Rahmen der verdeckten Roto-Drehkippbeschläge.  
 Roto-Drehkippbeschläge im Flügelüberschlag DBP. sind Qualitätserzeugnisse, deshalb ist Roto mit Abstand der meistverkaufte Drehkipp.

# OERLIKON—PAM

die neue stationäre Röhrenplatten-Batterie  
 im Operationssaal



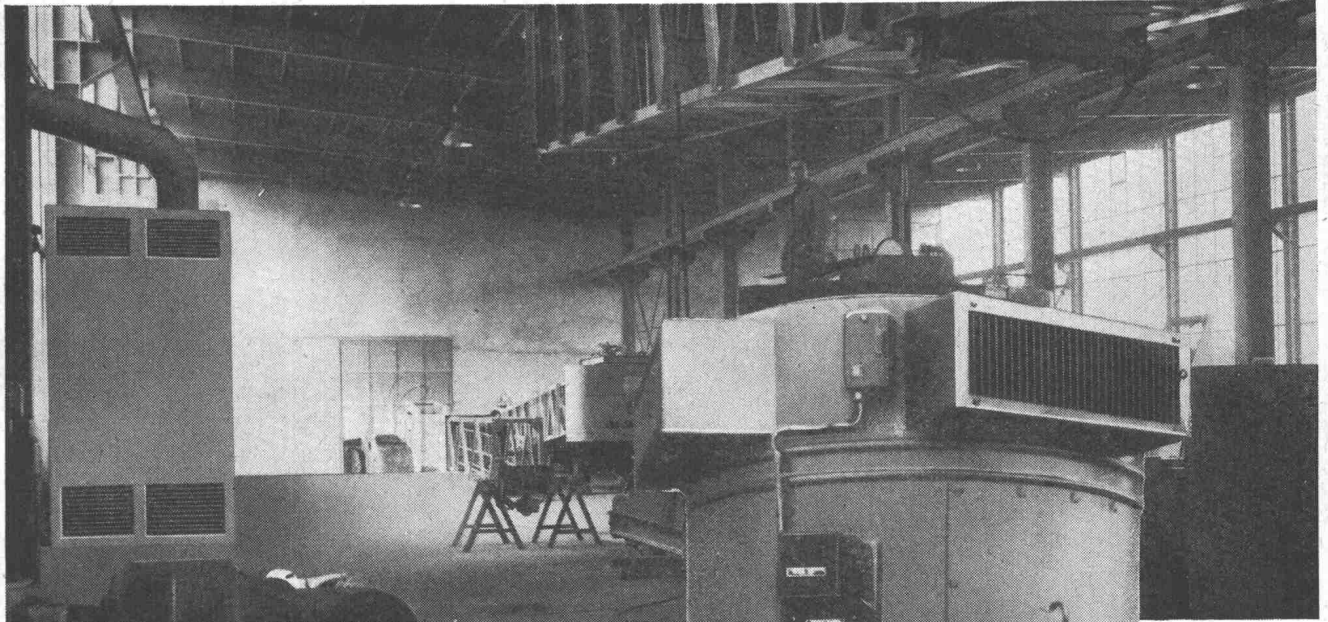
Accumulatoren-Fabrik Oerlikon Zürich 50

Wir senden Ihnen gerne Prospekte und technische Unterlagen

im Industriebau

# TEMPERA

## LUFTHEIZUNGEN



Die Universalheizung für Grossräume. Kurze Aufheizzeit, geringe Trägheit sowie hoher Wirkungsgrad untermauern maximale Wirtschaftlichkeit.

Ölbrenner bekannter Schweizer Marken mit ausgebautem Servicedienst, erstklassige Materialien und Apparate sowie Auswertung langjähriger Erfahrungen garantieren höchste Betriebssicherheit.

Rasche und zugfreie Verteilung der Warmluft, die Möglichkeit der Luftfiltrierung, Luftbefeuchtung und Frischluftzuführung im Winter- und Sommerbetrieb stempeln den TEMPERA-Luftheizofen zu einer Komfortanlage.

Geringer Platzbedarf und kurze Montagezeit sind weitere gewichtige Vorteile.

Über 1000 TEMPERA-Luftheizungsanlagen in liegender und stehender Form mit Leistungen ab 30 000 bis 800 000 kcal/h in Betrieb. 100 % Schweizer Fabrikat.

Unser Fabrikationsprogramm umfasst ferner :

Trocknungsanlagen jeder Art  
Einbrenn- und Spritzkabinen  
Belüftungs- und Absauganlagen

# dübi

Telephon 063 5 28 21 / 22

**DÜBI & CO., Lufttechnische Anlagen, Herzogenbuchsee BE**

# Haben Sie Förderbandprobleme!

## Unser Verkaufsprogramm:

- LIMBEROLLER, die flexible Transportbandrolle aus Neopren
- Trag- und Rücklaufrollen aus Stahl
- Spann- und Antriebstrommeln
- Trommel- und Getriebemotoren
- Getriebe und Kupplungen
- Gummitransportgurten

## Unsere Kundendienste:

- Beratung durch unsere Fachtechniker
- Projektierung von kompletten Förderbandanlagen
- a) zum Eigenbau durch Sie selbst
- b) zur Ausführung durch Ihren Anlagenbauer
- Montagebeihilfe durch unsere Fachtechniker



Verlangen Sie den unverbindlichen  
Besuch eines unserer Fachtechniker

**Tel. (061) 43 55 55**

**STAHLBAU**  
**LAIS & BASEL**  
ABTEILUNG FÖRDERBANDZUBEHÖR

Mit  **Flumser Steinwolle** wurden unzählige  
SCHULHÄUSER im Flachland und in  
Bergtälern zum Wohle der Lehrer, Schüler



und der  
Gemeindekasse  
(Heizkostensparnisse)  
isoliert!

**Schmelzwerk Spoerry AG**  
**Flums SG Tel. (085) 8 31 48**



# Modern bedachen mit



Giubiasco

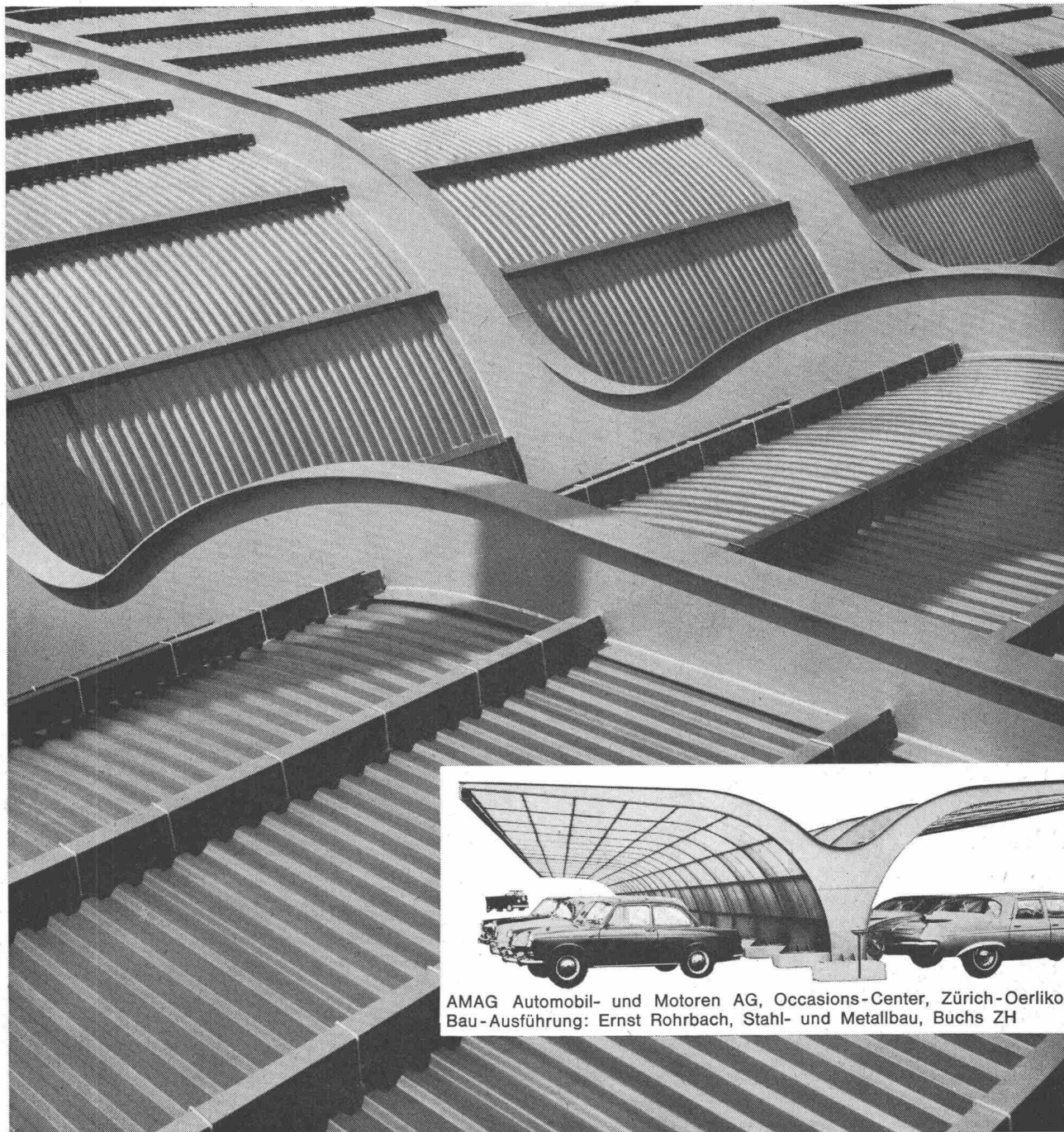
# Tettovinyl

Kühn, grosszügig und wirkungsvoll kann mit Tettovinyl gebaut werden. Modernste Konstruktionen; Autounterstände, Fabrikhallen werden mit Tettovinyl überdacht. Oder Expo-Hallen. Zehntausende von Quadratmetern Tettovinyl wurden dafür gebraucht.

Tettovinyl ist für Architekten, Ingenieure, Konstrukteure und Bauherren die Schweizer Hart-PVC-Bedachungsplatte; sie hat sich bewährt. Das Material, die verschiedenen Profile, die transparenten und opaken Farben – Tettovinyl ermöglicht die Verwirklichung von Plänen, die noch vor wenigen Jahren unausführbar waren.

Verlangen Sie bitte Auskünfte und detaillierte Prospekte von der Fabrik oder von den unten aufgeführten Firmen.

Linoleum AG Giubiasco Tel. 092/51271



AMAG Automobil- und Motoren AG, Occasions-Center, Zürich-Oerlikon  
Bau-Ausführung: Ernst Rohrbach, Stahl- und Metallbau, Buchs ZH

Aarau Richner AG Aigle Gétaz, Romang, Ecoffey SA. Baden Emil Reinle AG Basel Küderli & Co. Bellinzona Cesare Regusci S.A.; J. Schoch & Co. Belp Walter Schmutz Bern Baustoffe Bern AG; S.+G. Bläsi & Cie. AG Biel-Bienne Baubedarf & Holz AG; Notz & Cie. AG; Gebr. Schnegg & Cie. Château-d'CEX Gétaz, Romang, Ecoffey S.A. Châtel-St-Denis Gétaz, Romang, Ecoffey S.A. Chaux-de-Fonds Nuding, Matériaux de Constr. S.A. Chur Albert Joos Delémont Soc. Jurassienne de Constr. S.A. Fleurier U. Schmutz Frenken-dorf Debrunner & Cie. AG Fribourg A. Michel S.A. Genève Gétaz, Romang, Ecoffey S.A.; Ch. Jérôme & Cie.; Marc Plojoux & Cie., Succ.; Schaad & Delécraz Giubiasco Edii-centro S.A. Herzogenbuchsee Baubedarf AG Lausanne Gétaz, Romang, Ecoffey S.A. Lausanne-Bussigny Charles Nell S.A. Locarno Frigerio & Co. Lugano P. Molinari & Cie. S.A.; Pestalozzi & Co. Luzern Baumaterial AG Martigny-Ville Veuthey & Cie. Montreux Gétaz, Romang, Ecoffey S.A. Moutier J. Zahno S.A., Succ. de W. Gross S.A. Neuchâtel Nuding, Matériaux de construction S.A. Olten Moser & Cie. AG Schaffhausen Deggeler+Peter Sion Gétaz, Romang, Ecoffey S.A. Solothurn Bausteinfabrik Solothurn AG St. Gallen Debrunner & Cie. AG Thun Baumaterial AG Thusis Oskar Prevost Vevey Gétaz, Romang, Ecoffey S.A. Visp Gétaz, Romang, Ecoffey S.A. Weinfelden Debrunner & Cie. AG Winterthur Georg Streiff & Co. AG; Werner Graf & Co. AG Yverdon Carrel S.A.; Chs. Dubath Fils Zug Carl Bossard Zürich Baubedarf Zürich AG; H.&A. Hefti; Küderli & Co; Sponagel AG





Seit 1892

# WIPPERMANN

## Präzisions-Rollenketten- Antriebe

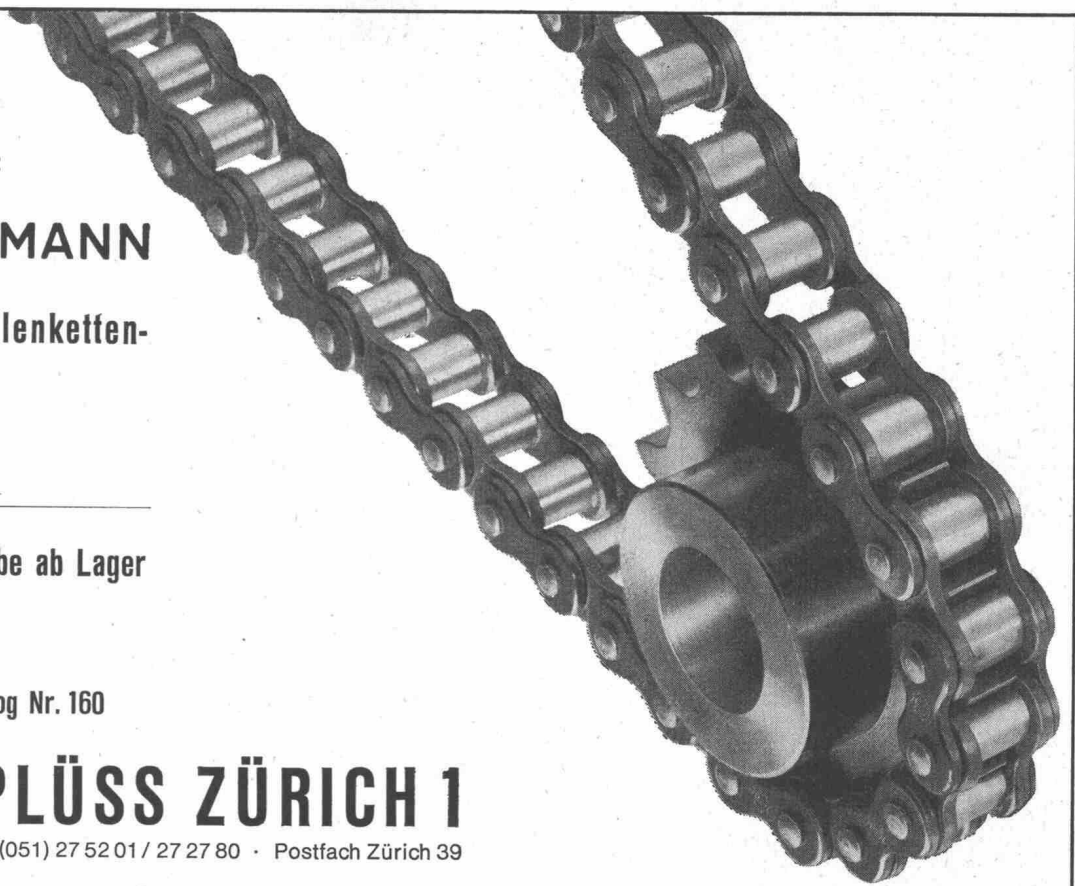
für hohe Ansprüche

Komplette Antriebe ab Lager

Verlangen Sie Katalog Nr. 160

# WILH. PLÜSS ZÜRICH 1

Talstrasse 66 · Tel. (051) 27 52 01 / 27 27 80 · Postfach Zürich 39



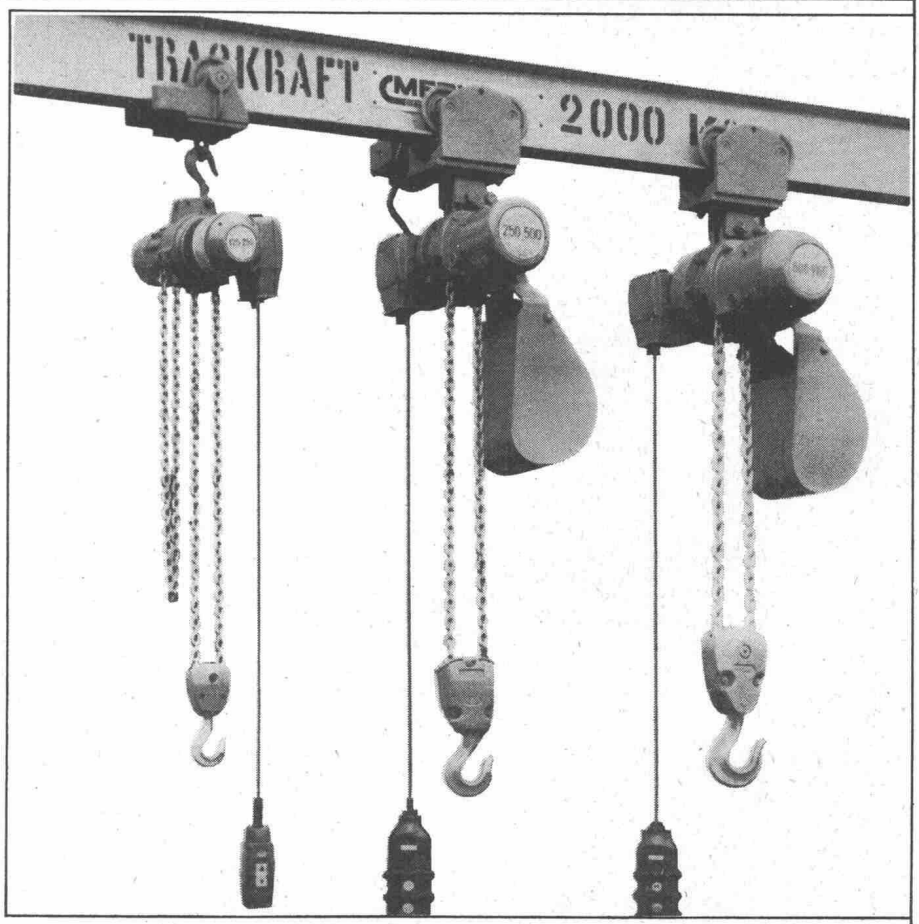
# MERK

## Merk für Klein-Elektrozüge

Zehntausende von Stahl-  
Klein-Elektrozügen bewähren  
sich täglich und seit Jahren.  
Darum haben wir als Kranbauer  
seit 1949 die Vertretung  
dieser erstklassigen Marke  
übernommen.  
Verlangen Sie unser Angebot.



**Maschinenfabrik Merk**  
8953 Dietikon/ZH Tel. 051/88 91 21



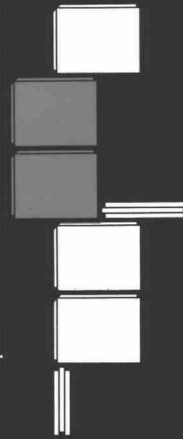
Es steht schon fest – auch in diesem Bau wird die vorfabrizierte Alba-Wandbauplatte zur Anwendung kommen.

Alba-Zwischenwände aus Gips regulieren die Luftfeuchtigkeit und tragen zu einem behaglichen Raumklima bei. Sie können nach dem Versetzen sofort gestrichen oder tapeziert werden.

Die Alba-Zwischenwandplatte kann mit einer Profilleiste auf fertig verlegte Böden montiert werden. Deshalb verwendet man sie auch gerne für Umbauten.

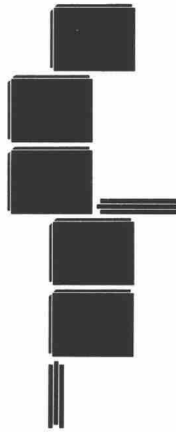
Mit Alba-Platten lassen sich schnell und sauber einfache Trennwände, Schiebetürenwände und schallisolierende Doppelwände erstellen.

Wie der Architekt und seine Mitarbeiter die Vorplanung rationalisieren können, ist auf der Rückseite dieser Beilage ersichtlich.



 **Alba** 





Unentbehrliche Unterlagen für jeden Architekten.

8 technische Blätter mit 19 massstabgetreuen Zeichnungen sollen als Hilfsmittel bei der Vorplanung dienen.

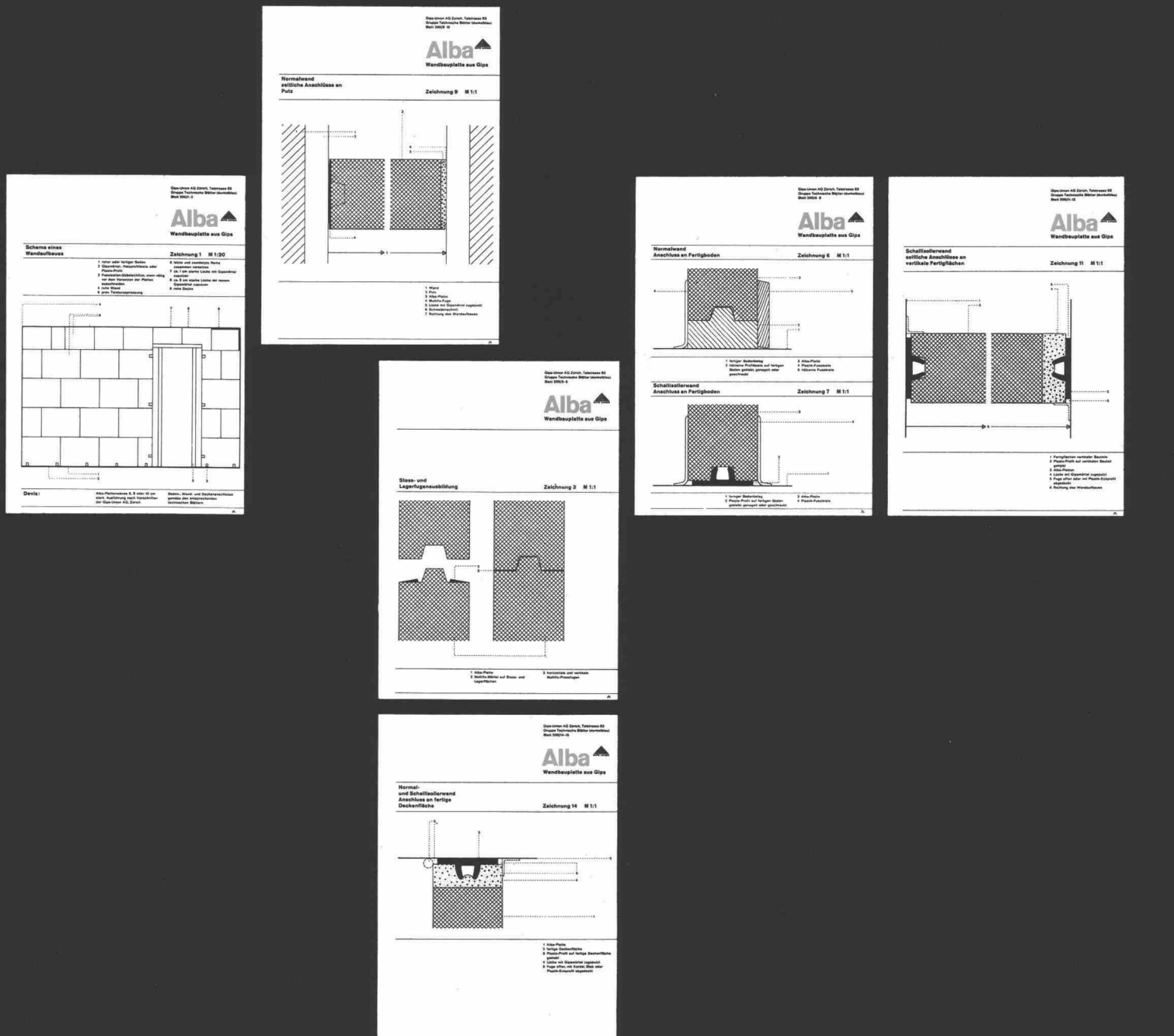
Sie sind auch als Durchpaus-Vorlagen gedacht und werden die Arbeit im Atelier wesentlich erleichtern.

Die technischen Blätter behandeln die verschiedensten Wand-, Decken- und Bodenanschlüsse von Normal-, Schall-

isolier- oder kombinierten Luftschall-Dämmwänden mit genauem Devis-Text. Die 8-seitige Dokumentation kann gratis angefordert werden.

GIPS-UNION AG Talstrasse 83 Zürich

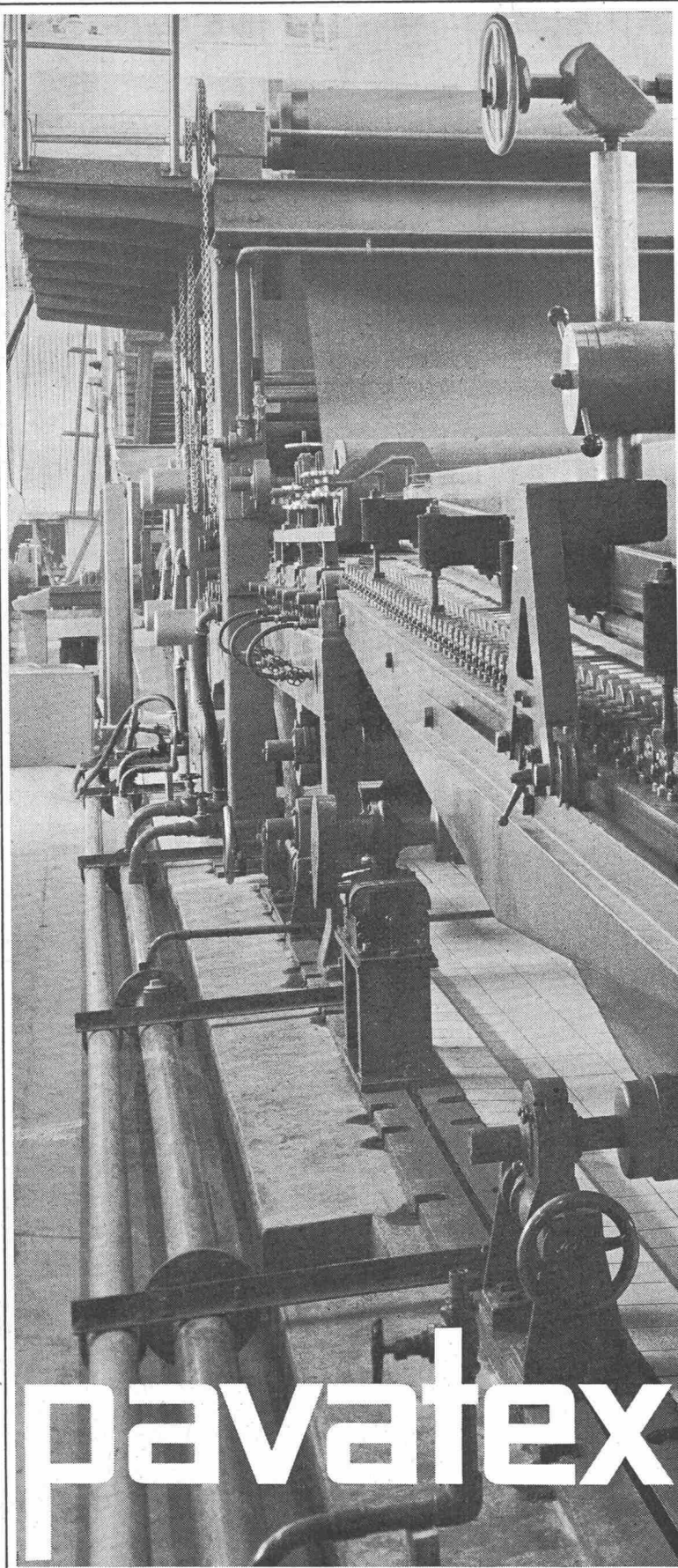
Ausschnitt aus unseren technischen Blättern



520 cm

Hartplatten

205 cm



pavatex

neu

## Was bietet Ihnen das neue Pavatex-Werk in Cham?

Grösseres Plattenformat und daher bessere Ausnützung, erhöhte Produktion und somit schnellere Lieferung. Die imposante neue Anlage stellt erstmals in der Schweiz Hartplatten von 205 cm Breite her.\*

**Pavatex – grösser, rationeller und schneller.**

\* neben den Grossplatten und ihren Teilformaten werden nach wie vor alle Formate der Presse 122x500 cm hergestellt.

**pavatex**<sup>®</sup>

eingetragene Schutzmarke

PAVATEX AG Tel. 051/23 76 76  
8027 Zürich



# Argolite

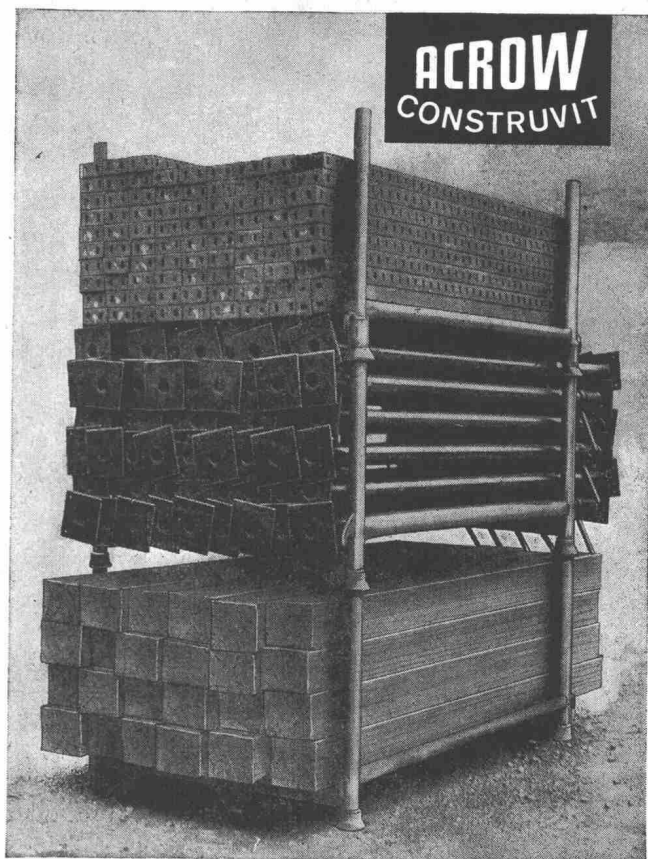
ARGOLITE AG  
Kunststoffplattenwerk  
Willisau LU  
Telephon 045 / 6 19 12

# FORWAT

330 x 160 cm

330 x 130 cm

260 x 130 cm



## ACROW LAGERGESTELLE

**Das ideale Hilfsmittel**

im Werkhof und auf Baustellen:  
Zur Raumsparenden Lagerung von  
Baumaterialien aller Art.

### SIE GEWINNEN

Verladezeit,  
bessere Ausnützung  
ihrer Lastwagen,  
Sicherheit,  
Ordnung,  
Übersicht,

**dank der ACROW Lagerstelle**

**ACROW CONSTRUVIT AG**  
Lyss BE Tel. 0 32 / 84 24 05

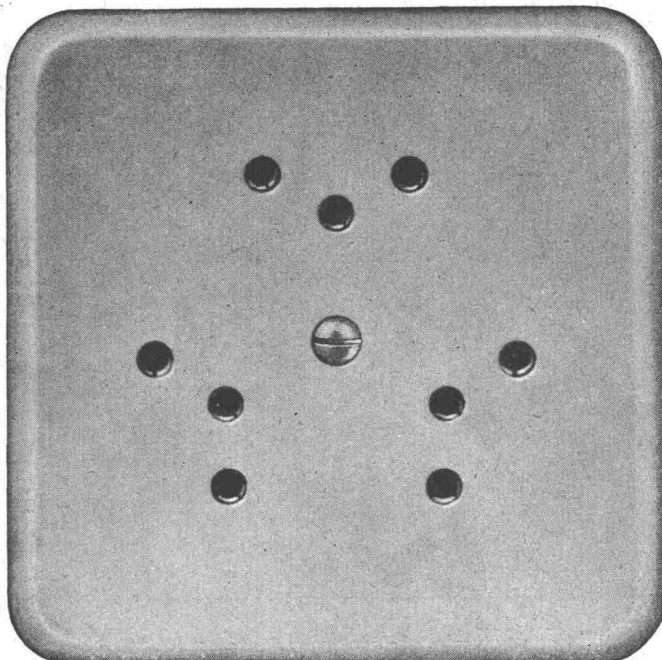
Grösse | Pml = 86 x 86 mm

Diese Steckdosen sind  
mit Isolierpresstoff-  
Abdeckplatten  
Farbe 61 (crème-weiss) oder  
62 (elfenbeinfarbig) lieferbar

## Adolf Feller AG Horgen

Mehrfach-Steckdose mit  
Schutzkontakt

2 P + E 10 A 250 V  
Ausführung für 3 Stecker

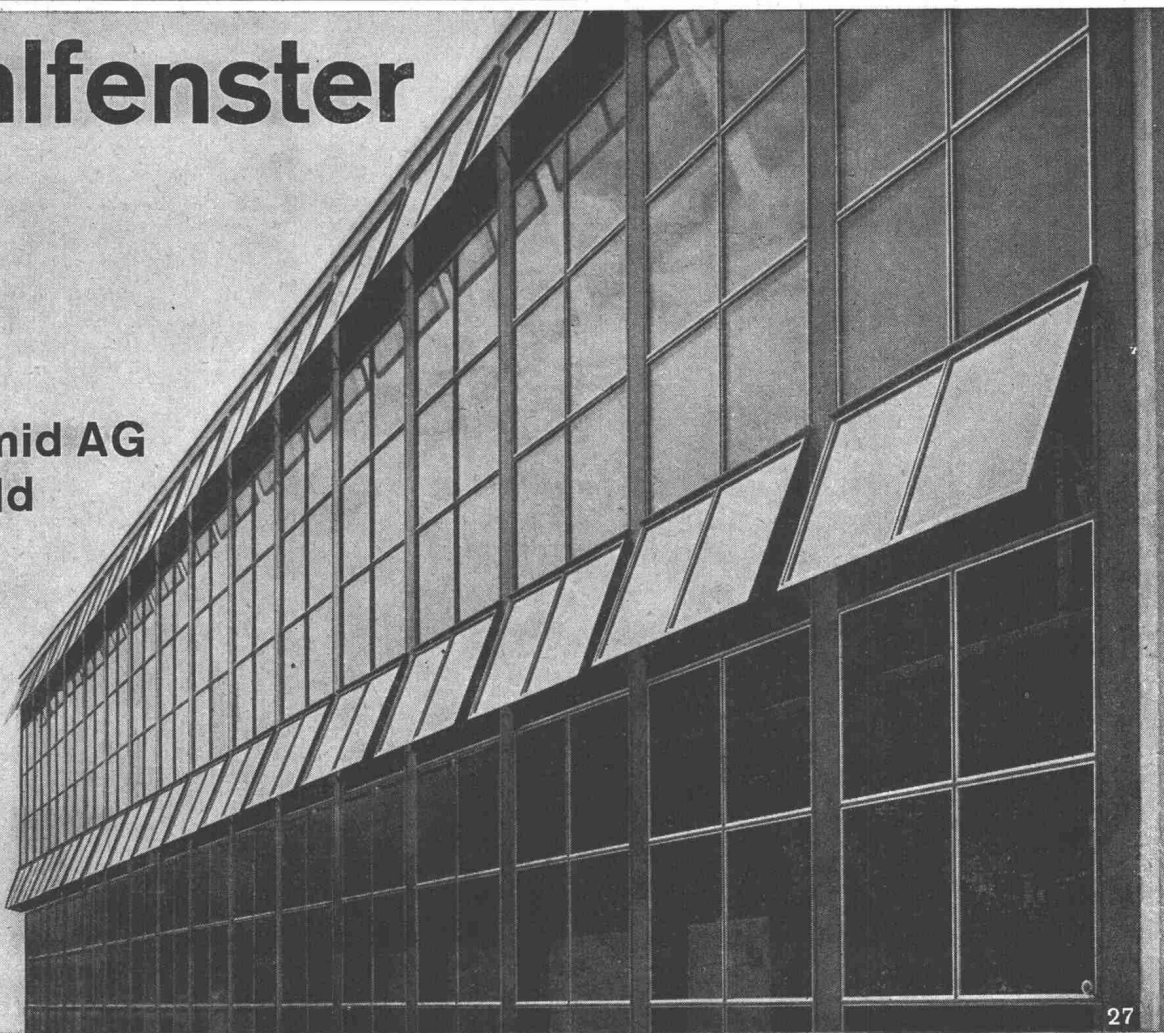


Verschiedene unserer  
Modelle wurden mit  
der Anerkennungsnummer  
ausgezeichnet.  
Die gute Form<sup>®</sup>



## Stahlfenster

Gebr.  
Tuschmid AG  
Frauenfeld



27



FOTOKOPIE  
**BUMA SA.**  
BÜROMASCHINEN

FOTOKOPIE  
**AS**

Wir liefern Ihnen prompt ... alles für das Fotokopieren ...!

In jedes Büro das richtige Gerät.  
Für tadellos saubere, gestochen scharfe  
Kopien von Einzelblättern sowie aus  
Büchern. Originalgetreue Reproduktion  
(auch Kugelschreiber, Stempel,  
Farbstift usw.). Rasche Arbeitsweise –  
automatisches Füllen und Leeren der  
Entwicklerwanne – einfachste Hand-  
habung – unübertreffliche Resultate.  
Bitte verlangen Sie Unterlagen!

D. G. M.  
Service-Stellen: 8050 Zürich, Wallisellenstr. 301, 051 41 82 22/23 • Basel 061 39 18 40  
• Bern 031 44 38 22 • Luzern 041 286 00 • St. Gallen 071 24 74 33 • Lausanne 021  
22 95 86 • Genève-Meyrin 022 41 10 10/31 16 16 • Lugano (A. Ferrari) 091 22 20 03

Frutiger Holzelementbau  
doppelwandig zerlegbar

**F** Frutiger Söhne + Co.  
Holzbau  
3653 Oberhofen / Thun  
Tel.: 033 7 13 12



**ELEMENTBAU**

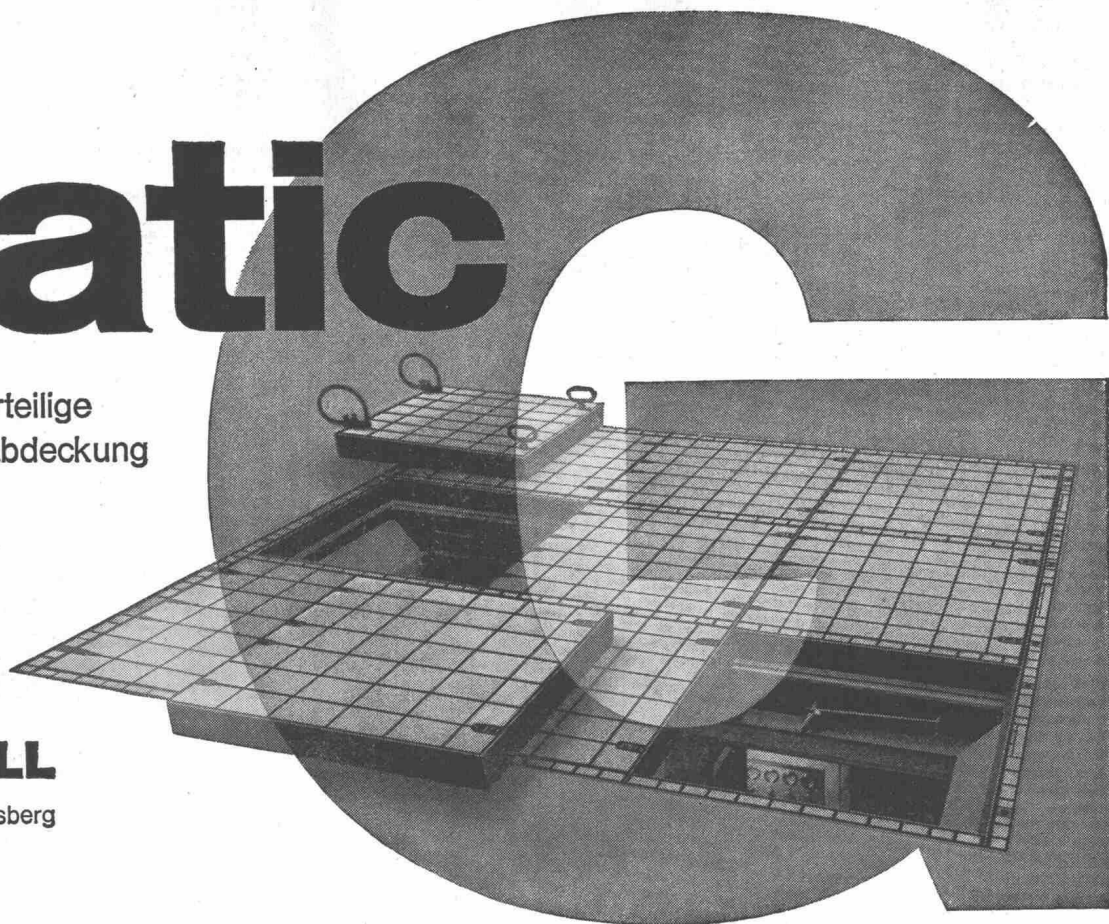


# Gatic

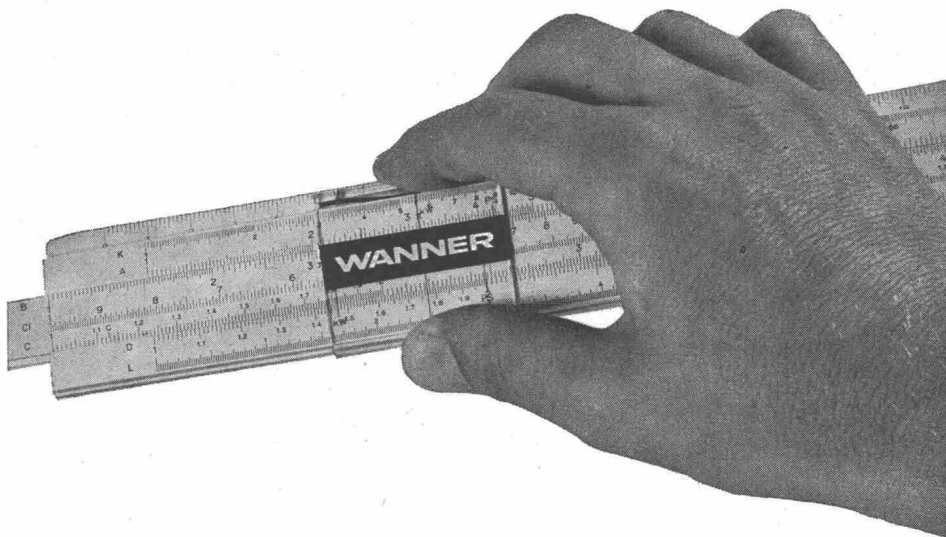
die ideale mehrteilige  
Schachtabdeckung

**VON ROLL**

Rondez/Delsberg



**kalkulieren  
und  
isolieren  
mit  
Wannerit\***



## Sie sparen:

20 % Baukosten per m<sup>2</sup> Aussenwand  
23 % der Kosten für Heizungsinstallation  
38 % Heizungskosten

## Sie gewinnen:

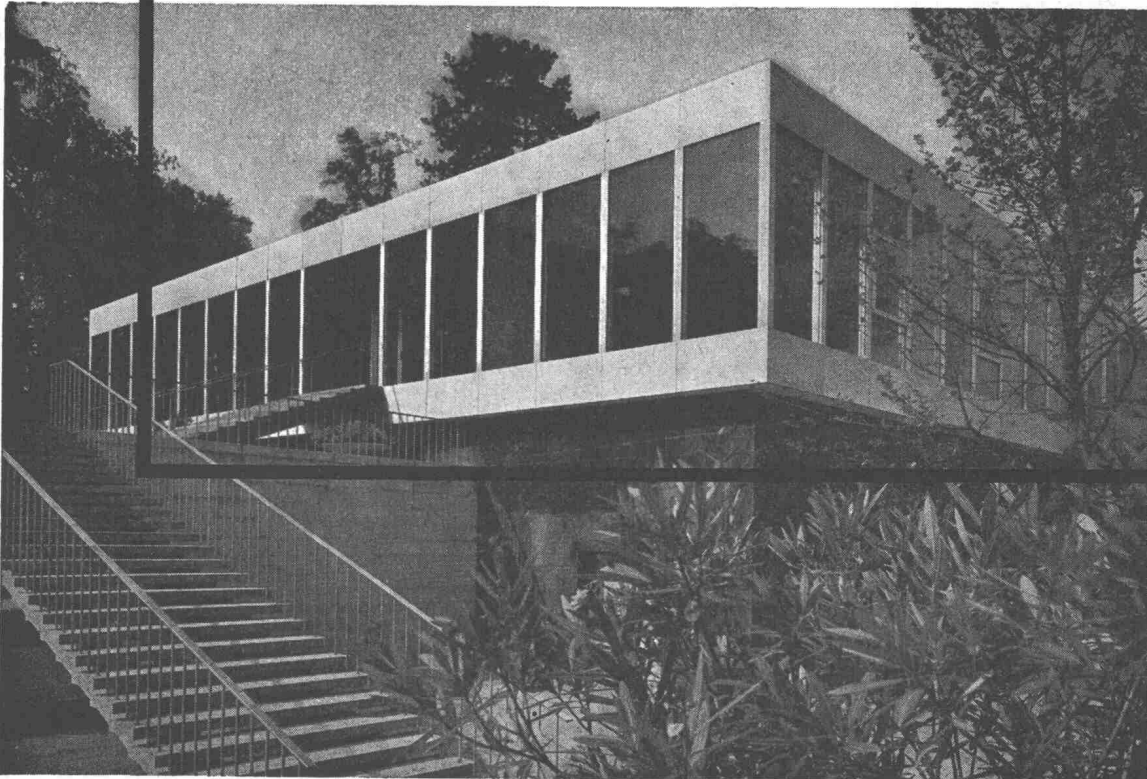
12 m<sup>3</sup> an Bauvolumen pro Stockwerk  
bei 40 Laufmeter Aussenwand

Verlangen Sie von uns die entsprechenden  
Unterlagen

\* Wannerit — die zäh-elastischen, stark isolierenden  
Hartschaumplatten — das bekannte Markenprodukt der  
Firma Wanner A. G. Horgen, Isolierwerke und Korkstein-  
fabrik. Telefon 051 / 82 27 41

**GC**

**Metallfassaden-  
Bau  
Geilinger & Co.  
Winterthur**



GC 5915

Lesesaal der neuen Kantonsbibliothek in Aarau

# **Isolieren im Hochbau**

**mit Kork und Polystyrol für**

**Fassaden  
Flachdächer  
Decken**

**usw.**

**Baukork AG**

Verkaufsbüro Zürich, Seestrasse 247

Telephon (051) 45 70 20

Werk in Steinhausen / Zug