

Zeitschrift: Schweizerische Bauzeitung
Band: 82 (1964)
Heft: 45

Werbung

Nutzungsbedingungen

Die ETH-Bibliothek ist die Anbieterin der digitalisierten Zeitschriften. Sie besitzt keine Urheberrechte an den Zeitschriften und ist nicht verantwortlich für deren Inhalte. Die Rechte liegen in der Regel bei den Herausgebern beziehungsweise den externen Rechteinhabern. [Siehe Rechtliche Hinweise.](#)

Conditions d'utilisation

L'ETH Library est le fournisseur des revues numérisées. Elle ne détient aucun droit d'auteur sur les revues et n'est pas responsable de leur contenu. En règle générale, les droits sont détenus par les éditeurs ou les détenteurs de droits externes. [Voir Informations légales.](#)

Terms of use

The ETH Library is the provider of the digitised journals. It does not own any copyrights to the journals and is not responsible for their content. The rights usually lie with the publishers or the external rights holders. [See Legal notice.](#)

Download PDF: 19.11.2024

ETH-Bibliothek Zürich, E-Periodica, <https://www.e-periodica.ch>

Schweizerische Bauzeitung

Revue Polytechnique Suisse
Wochenschrift

Gegr. 1883 von A. Waldner
Herausgegeben von
W. Jegher und A. Ostertag

Organ des SIA und der GEP

45

82. Jahrgang Donnerstag, 5. November 1964



**dosiertes
Klima**

Der Einbau von Klimaanlage greift weitgehend in das bauliche Geschehen ein. Dabei hat er sich der raumarchitektonischen Konzeption des Architekten anzupassen. Die individuelle Lösung finden wir auf Grund strömungstechnischer, akustischer und weiterer Voraussetzungen, die in unserem Laboratorium durch praktische Versuche erprobt werden. So planen und bauen wir das geforderte Klima nach Mass und bieten Ihnen den vollumfänglichen Service aus eigener Fabrikation.

Häusler Klima

Walter Häusler & Co Zürich 46 Fabrik in Regensdorf/ZH 051 / 94 64 24

Inhalt

Modul-Ordnung im Hochbau. Von H. Joss	779*
BSA-S.I.A.-Zentralstelle für Baurationalisierung	787
Ueberdachung von Curling-Kunsteisbahnen. 1. Teil: Wärmetechnische Gesichtspunkte. Von F. Oezvegyi; 2. Teil: Ausführung der Curlinghalle der Dolder Sportanlagen. Von R. Bollinger	788*
Suche nach Uranvorkommen	792
Schweizerischer Verein von Gas- und Wasserfachmännern	792
Hochschulreform in Deutschland. Von A. Ostertag	793
Vertikalkontrolle bei der Erstellung von Hochhäusern. Von G. Gruner	795*
Automatische Kupplung	796

Nekrologe

H. Vogelsanger, V. Betz, J. Fierz, E. Erny	796*
E. Schenker	797

Mitteilungen

Studententagung der FGBH über aktuelle Ingenieurprobleme. Begriffe «Masse» und «Gewicht». Eidg. Technische Hochschule	797
---	-----

Buchbesprechungen

Konstruktive Abbildungsgeometrie von M. Jeger. Neuerscheinungen	797
---	-----

Wettbewerbe

Kantonsspital Frauenfeld in Huben	797
Schulanlage in Wännwil FR. Kirchliches Zentrum St. Johannes in Luzern	798

Mitteilungen aus dem S. I. A.

Weiterbildung des Ingenieurs und des Architekten	798
--	-----

Ankündigungen

Sägerei-Symposium in Genf. Symposium über System-Theorie. Deutsche Kunststoff-Tagung. Vortragskalender	798
--	-----

Bezugspreise

Einzelheft Fr. 1.80	—	Abonnement:	
	3 Monate	6 Monate	12 Monate
Schweiz	17.50	35.—	70.—
Ausland	19.—	38.—	76.—

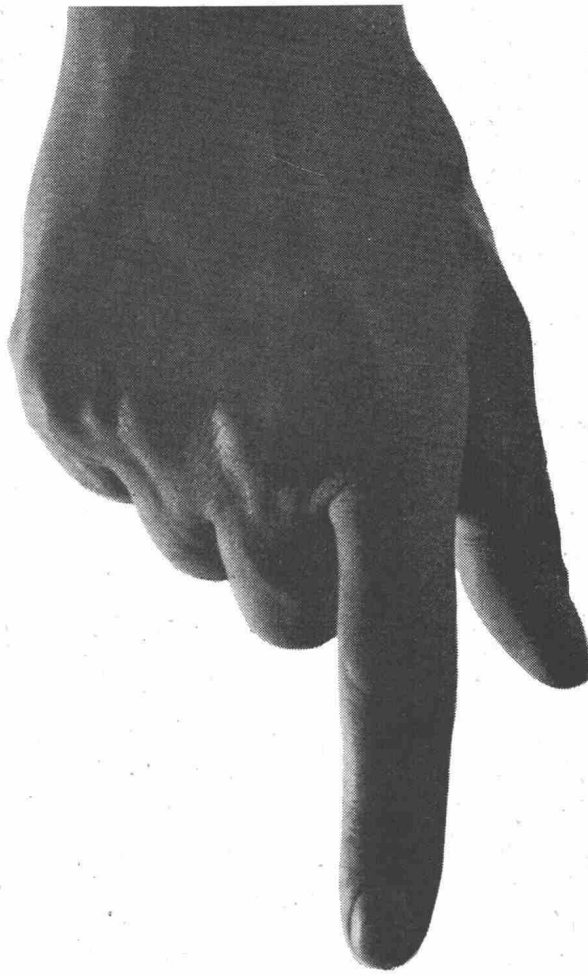
Für Mitglieder des S. I. A., der G. E. P. und des Schweiz. Technischen Verbandes sowie Studierende anerkannter schweiz. Technischer Mittelschulen ermässigte Preiskategorien nach Tarif.

Verlag und Redaktion

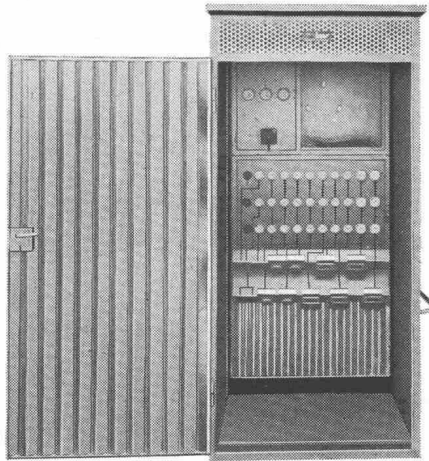
Zürich-Giesshübel, Staffelstrasse 12
Postadresse: Postfach, 8021 Zürich
Tel. (051) 23 45 07/08, Postcheck 80 - 6110

Anzeigenverwaltung

Mosse-Annoncen AG, Limmatquai 94
Postadresse: Postfach, 8023 Zürich
Tel. (051) 24 26 00, Postcheck 80 - 1027



neu



Mit oder ohne Kabine

bv-Stromverteiler für Männer die rechnen

Sensationell in Preis und Ausführung. Hauptanschluss 60-150 A. Dank Normbau 507 verschiedene Kombinationen möglich.

Bon

Für Zustellung der Unterlagen

Name: _____

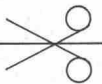
Ort: _____

Strasse: _____

Telefon: _____



Bauvertrieb AG 5620 Bremgarten

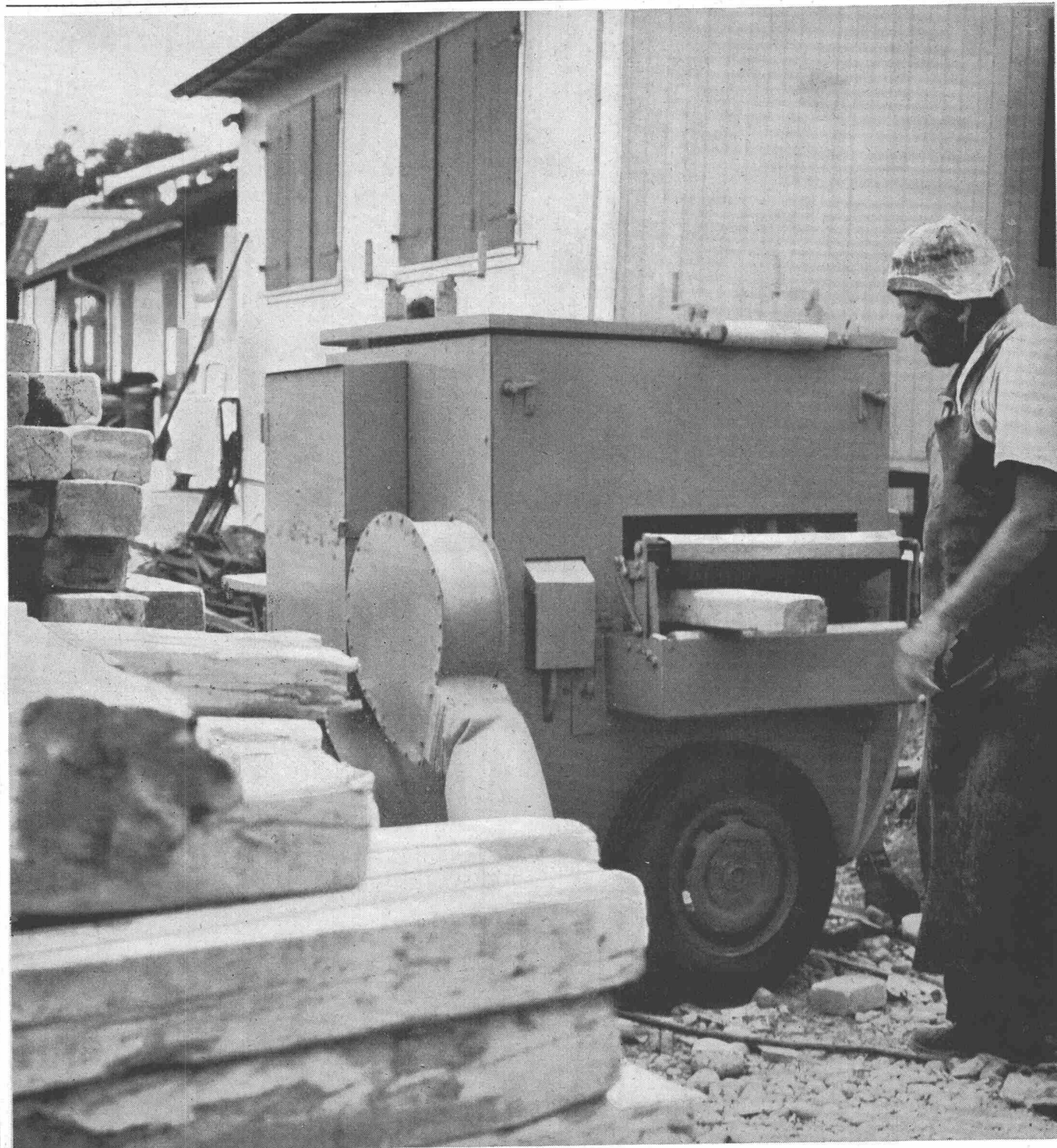


Grinke mit automatischem Vorschub

Die Grinke reinigt Schalttafeln, Bretter, Kanthölzer, Bohlen, Leisten von 30–510 mm Breite und beliebiger Länge. Dank dem automatischen Vorschub (2 Durchlaufgeschwindigkeiten von 14 und 18,5 m/min.) entstehen auf dem Holz keine Brandstellen.

Die federnd aufgehängten Reinigungsscheiben schleifen gleichzeitig eine Breit- und Schmalseite des Brettes. In der Stunde können ohne weiteres 250 m² Schalttafeln beidseitig gereinigt werden.

Die Bedienung der Grinke ist sehr einfach; jeder Hilfsarbeiter kommt mit ihr zurecht.



Wann dürfen wir Ihnen diese moderne Schalholzreinigungsmaschine vorführen?

Robert Aebi AG Zürich Uraniastrasse 31/33 Telefon 051/2317 50

Zweigniederlassungen: Zollikofen 031/65 01 06; Landquart 081/5 05 42



NI-HARD*-Spezialhartguss eignet sich dank seiner hohen Härte und besonderen Verschleissfestigkeit als Werkstoff für Teile in Hochleistungsmühlen aller Art – und ist bei derartigen Anwendungen den üblichen Werkstoffen bei weitem überlegen. Anlagen zum Mahlen oder Fördern von Kohle, Koks, Erz, Mineralien, Sand, Schlacken und Schlamm sind nur einige der vielen Anwendungsgebiete, in denen sich Ni-Hard bewährt hat. NI-HARD-Spezialhartguss ist ein martensitisches, weisses Gusseisen, das mit Nickel und Chrom legiert ist.

* Warenzeichen

Verlangen Sie weitere Informationen über Ni-Hard mit diesem Coupon.

An das Nickel-Informations-Büro,
8002 Zürich, Dreikönigstr. 21

Senden Sie mir Literatur über NI-HARD

Name:

Stellung:

Firma:

Adresse:

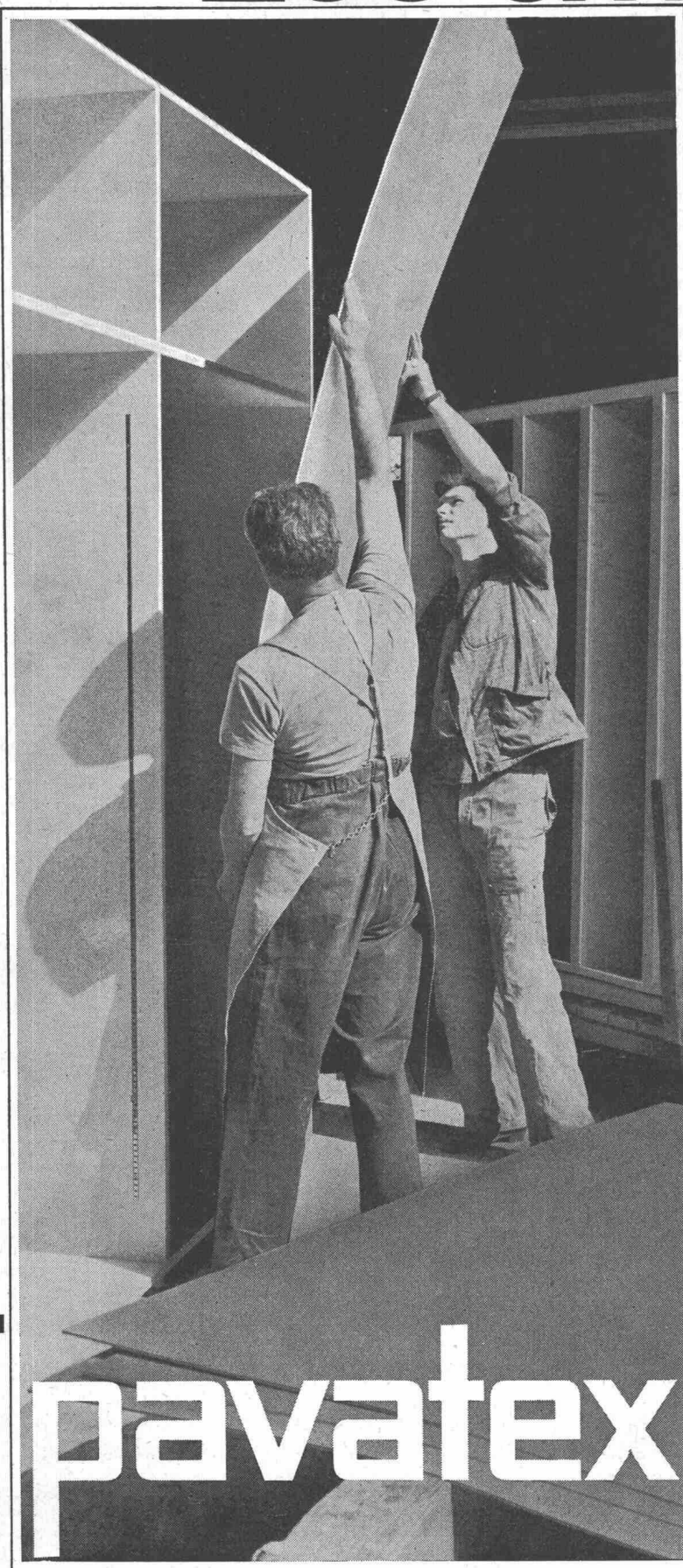
Nickel – ein Qualitätsfaktor!

INTERNATIONAL NICKEL
THE INTERNATIONAL NICKEL COMPANY (MOND) LIMITED - LONDON

520 cm

205 cm

Hartplatten



pavatex

neu

**Grösseres
Format
Bessere
Ausbeute**

Türblätter, Kastenrückwände und Füllungen usw. können jetzt direkt aus der **Breite** der neuen Pavatex-Hartplatten geschnitten werden. Das Format 205 x 520 cm ergibt weniger Abfall; die Grossplatten und ihre Teilformate bieten allen Verarbeitern neue Möglichkeiten und erhebliche Vorteile.*

Pavatex – grösser, rationeller und schneller.

* neben den Grossplatten und ihren Teilformaten werden nach wie vor alle Formate der Presse 122 x 500 cm hergestellt.

pavatex[®]

eingetragene Schutzmarke

PAVATEX AG Tel. 051/23 76 76
8027 Zürich

neu **KEY** für Kanalisation

das rascheste und
wirtschaftlichste Rohr-
verlegungs-System

(z. B. Wegfall jeder Dichtung)

Verlangen Sie unsere
Prospekte

KEY

Engineering Co. Ltd.
Larkfield GB

promastic gmbh

Zürich 3/55
Döltschweg 39
Telefon (051) 35 67 70

Präzision mit

VON ROLL Guss

Grauguss

aller Dimensionen und Formen
bis zu 50 Tonnen Stückgewicht
für jede Anforderung
Strangguss, Hydraulikguss

Sphäroguss

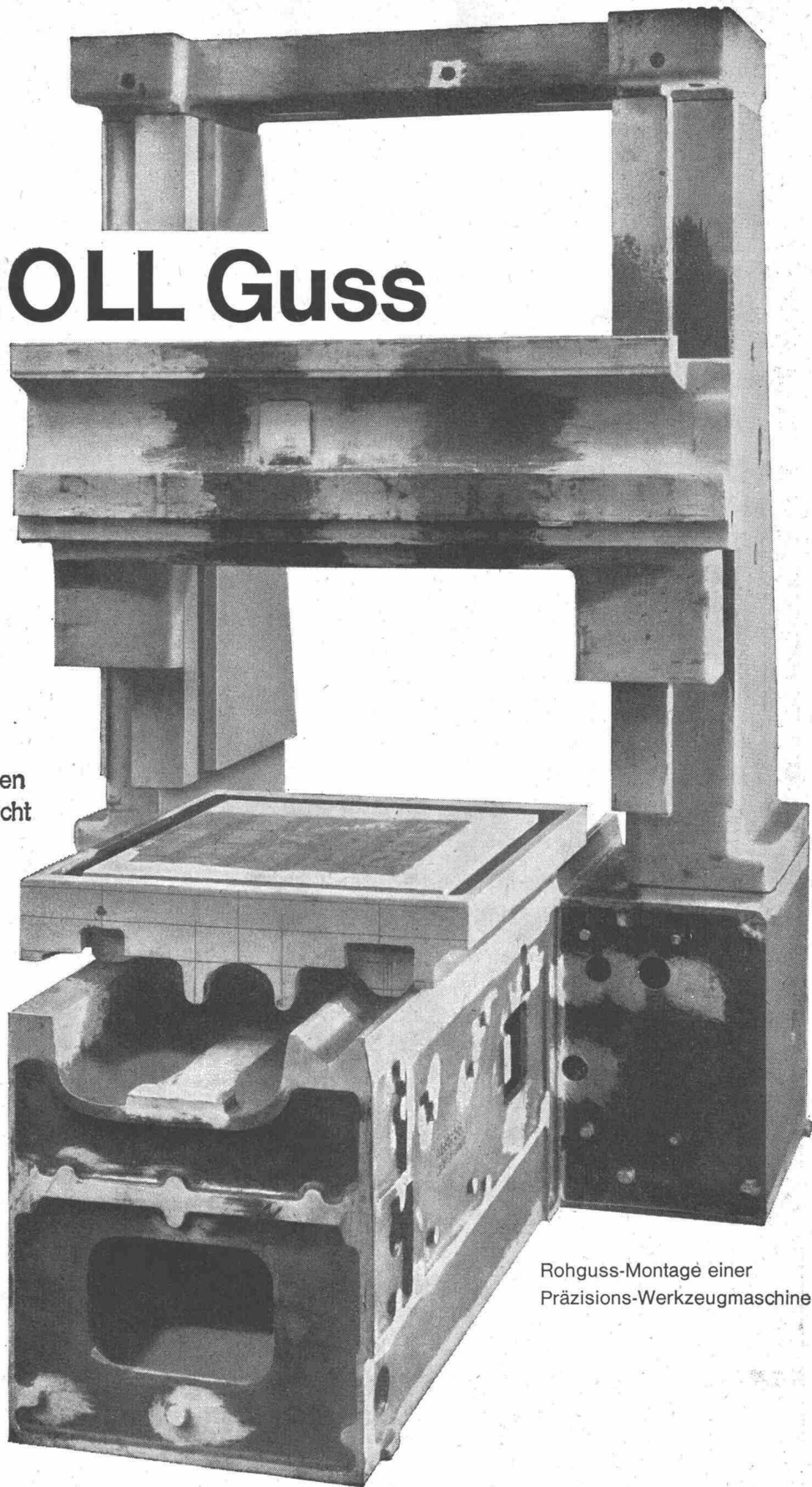
ferritisch und perlitisch

Bronzeguss

geschleudert oder in Sand
gegossen

Spezial-Legierungen

säure-, hitze-
und verschleissbeständig
Dauermagnet-Legierungen



Rohguss-Montage einer
Präzisions-Werkzeugmaschine

VON ROLL AG. Gerlafingen
Beratungsstelle für Kundenguss
Telefon 065 46131

421

Modern bedachen mit



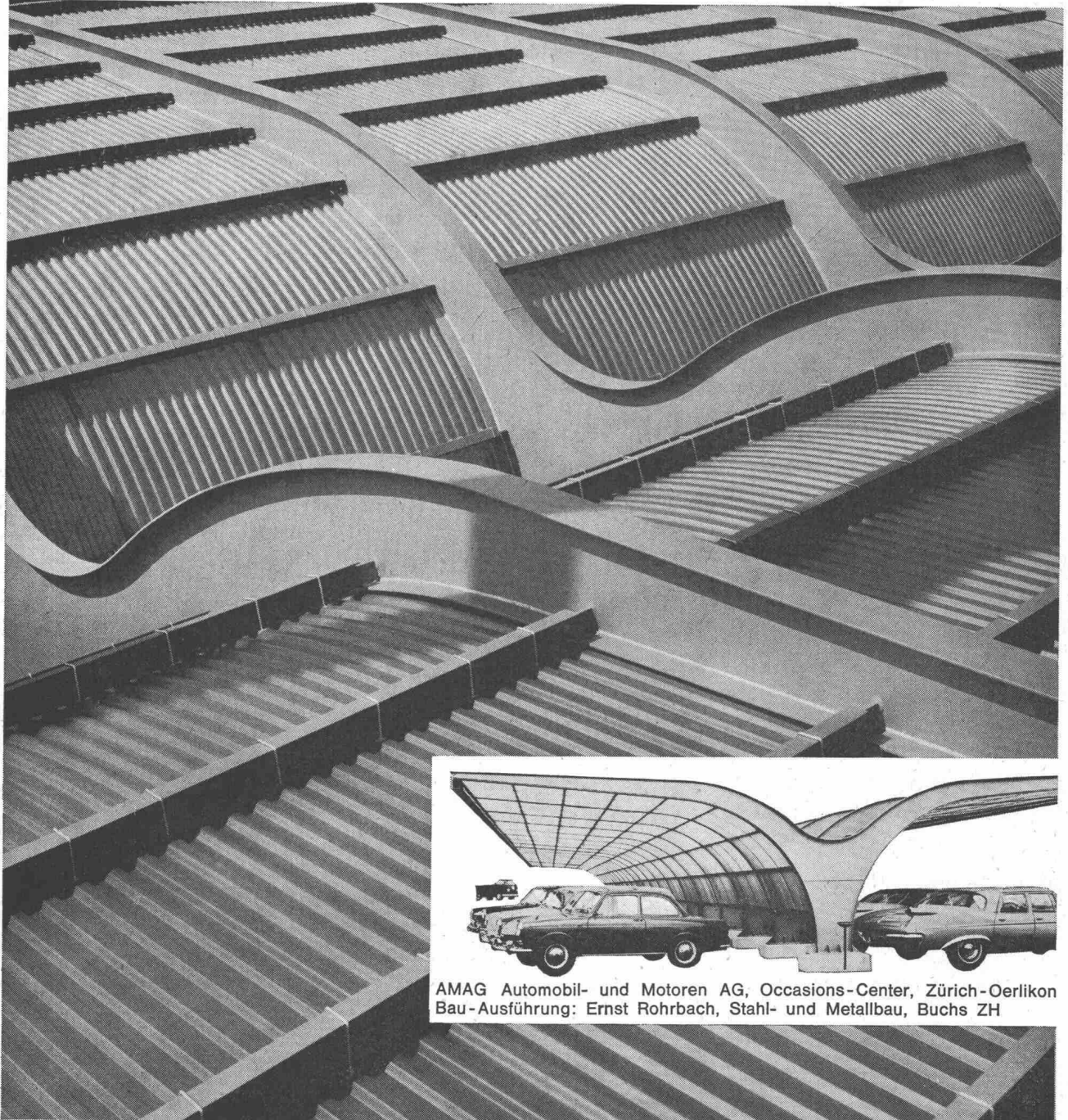
Tettovinyl

Kühn, grosszügig und wirkungsvoll kann mit Tettovinyl gebaut werden. Modernste Konstruktionen; Autounterstände, Fabrikhallen werden mit Tettovinyl überdacht. Oder Expo-Hallen. Zehntausende von Quadratmetern Tettovinyl wurden dafür gebraucht.

Tettovinyl ist für Architekten, Ingenieure, Konstrukteure und Bauherren die Schweizer Hart-PVC-Bedachungsplatte; sie hat sich bewährt. Das Material, die verschiedenen Profile, die transparenten und opaken Farben – Tettovinyl ermöglicht die Verwirklichung von Plänen, die noch vor wenigen Jahren unausführbar waren.

Linoleum AG Giubiasco Tel. 092/51271

Verlangen Sie bitte Auskünfte und detaillierte Prospekte von der Fabrik oder von den unten aufgeführten Firmen.



AMAG Automobil- und Motoren AG, Occasions-Center, Zürich-Oerlikon
Bau-Ausführung: Ernst Rohrbach, Stahl- und Metallbau, Buchs ZH

Aarau Röhner AG Aigle Gétaz, Romang, Ecoffey SA. Baden Emil Reinle AG Basel Küderli & Co. Bellinzona Cesare Regusci S.A.; J. Schoch & Co. Belp Walter Schmutz Bern Baustoffe Bern AG; S.+G. Bläsi & Cie. AG Biel-Bienne Baubedarf & Holz AG; Notz & Cie. AG; Gebr. Schnegg & Cie. Château-d'Éx Gétaz, Romang, Ecoffey S.A. Châtel-St-Denis Gétaz, Romang, Ecoffey S.A. Chaux-de-Fonds Nuding, Matériaux de Constr. S.A. Chur Albert Joos Delémont Soc. Jurassienne de Constr. S.A. Fleurier U. Schmutz Frenkendorf Debrunner & Cie. AG Fribourg A. Michel S.A. Genève Gétaz, Romang, Ecoffey S.A.; Ch. Jérôme & Cie.; Marc Plojoux & Cie., Succ.; Schaad & Delécrax Giubiasco Edilcentro S.A. Herzogenbuchsee Baubedarf AG Lausanne Gétaz, Romang, Ecoffey S.A. Lausanne-Bussigny Charles Nell S.A. Locarno Frigerio & Co. Lugano P. Molinari & Cie. S.A.; Pestalozzi & Co. Luzern Baumaterial AG Martigny-Ville Veuthey & Cie. Montreux Gétaz, Romang, Ecoffey S.A. Moutier J. Zahno S.A., Succ. de W. Gross S.A. Neuchâtel Nuding, Matériaux de construction S.A. Olten Moser & Cie. AG Schaffhausen Deggeler+Peter Sion Gétaz, Romang, Ecoffey S.A. Solothurn Bausteinfabrik Solothurn AG St. Gallen Debrunner & Cie. AG Thun Baumaterial AG Thusis Oskar Prevost Vevey Gétaz, Romang, Ecoffey S.A. Visp Gétaz, Romang, Ecoffey S.A. Weinfelden Debrunner & Cie. AG Winterthur Georg Streiff & Co. AG; Werner Graf & Co. AG Yverdon Carrel S.A.; Chs. Dubath Fils Zug Carl Bossard Zürich Baubedarf Zürich AG; H.&A. Hefti; Küderli & Co; Spangal AG



Mercedes-Benz Motoren für das Land der Motorisierung

Die Daimler-Benz AG lieferte seit 1959 allein vom Typ OM 636 in die USA über 11000 Dieselmotoren.

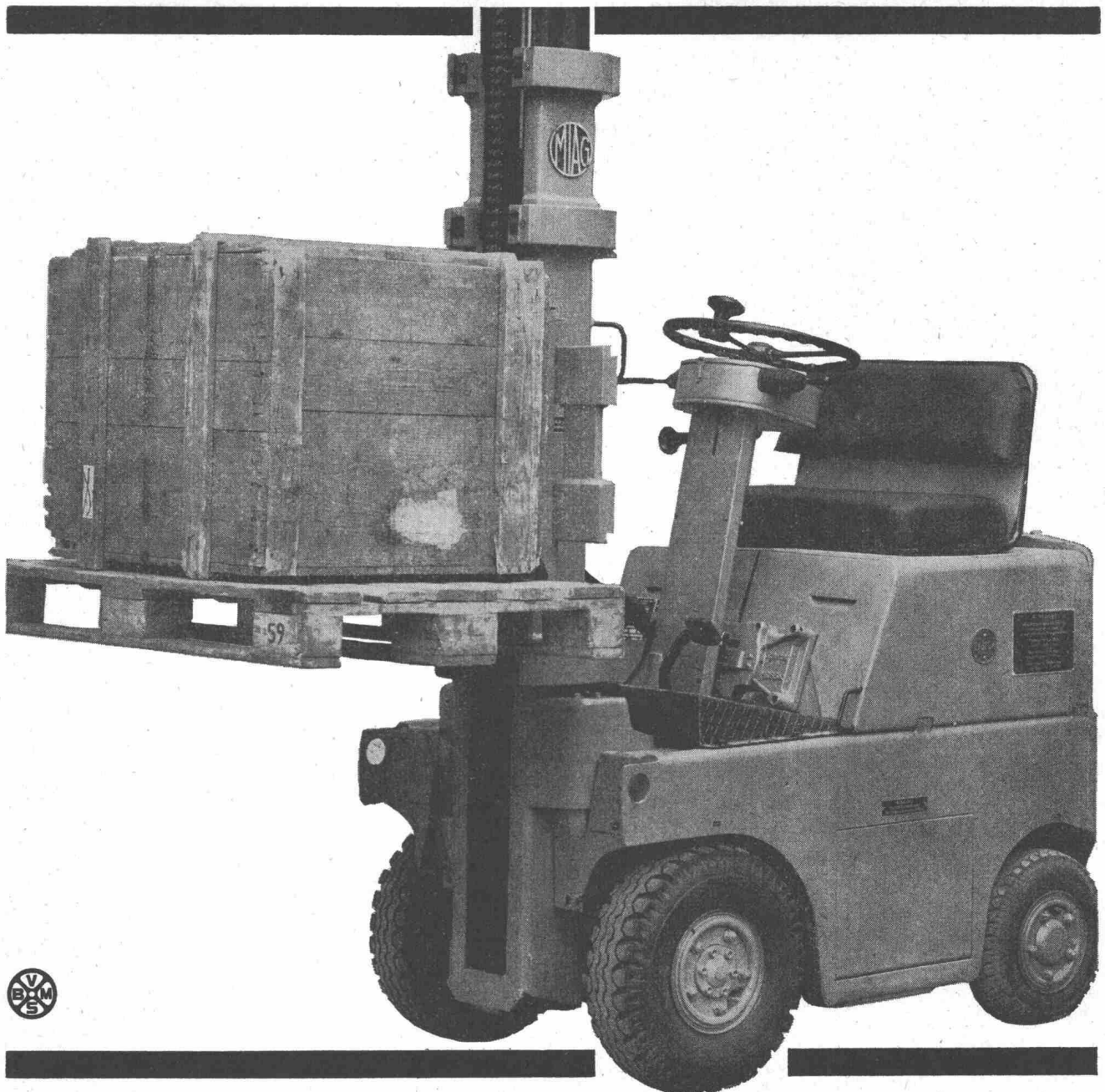
Das ist für uns ein Beweis des Vertrauens. Des Vertrauens zu unseren Motoren. Des Vertrauens, das der Name Mercedes-Benz* in der Welt genießt. Auch im höchstmotorisierten Land der Erde.



Mercedes-Benz Motoren
Ihre beste Kraft

* Informieren Sie sich doch einmal über das Mercedes-Benz Motorenprogramm von 20—675 PS. Maybach Mercedes-Benz Motoren gibt es von 350—3600 PS. Schreiben Sie an die Generalvertretung Ihres Landes oder an die Daimler-Benz AG, Stuttgart-Untertürkheim, Verkauf Motoren/Export.

Mercedes-Benz Automobil AG, Badener Str. 119, Postfach Zürich 26, Zürich 4



MIAG explosionsgeschützte Gabelstapler

für geschlossene Räume, Lagerhallen aber auch im Freien: wo explosionsfähige Gas-Luft-Gemische und Dämpfe entstehen, wo durch Salze, chemisch aggressive Dämpfe, Luftfeuchtigkeit u. a. erhöhte Korrosionsgefahr entsteht, in staubigen Betrieben mit Asche, Flugsand, Metalloxyd ...

bieten die

MIAG-Liftmobile LM 1 Ex – LM 2,5 Ex, Tragkraft 1–2,5 t

durch ihre druckfeste und staubdichte Kapselung sowie explosionsgeschützte elektrische Installation sicheren Schutz gegen Explosionsgefahr. Die Fahrzeuge sind gegen Staub und feinste Teilchen gut geschützt. Daher: besondere Zuverlässigkeit und erhöhte Betriebssicherheit.

SEV-geprüft

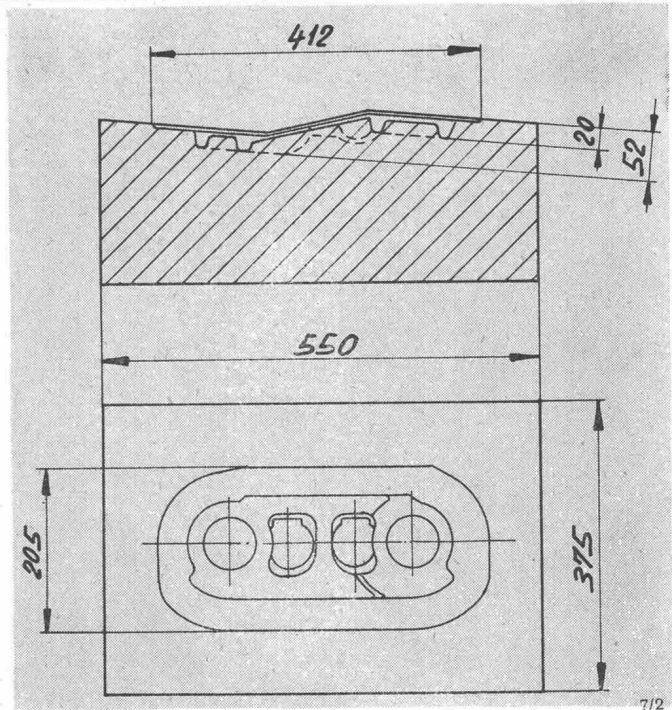


56315

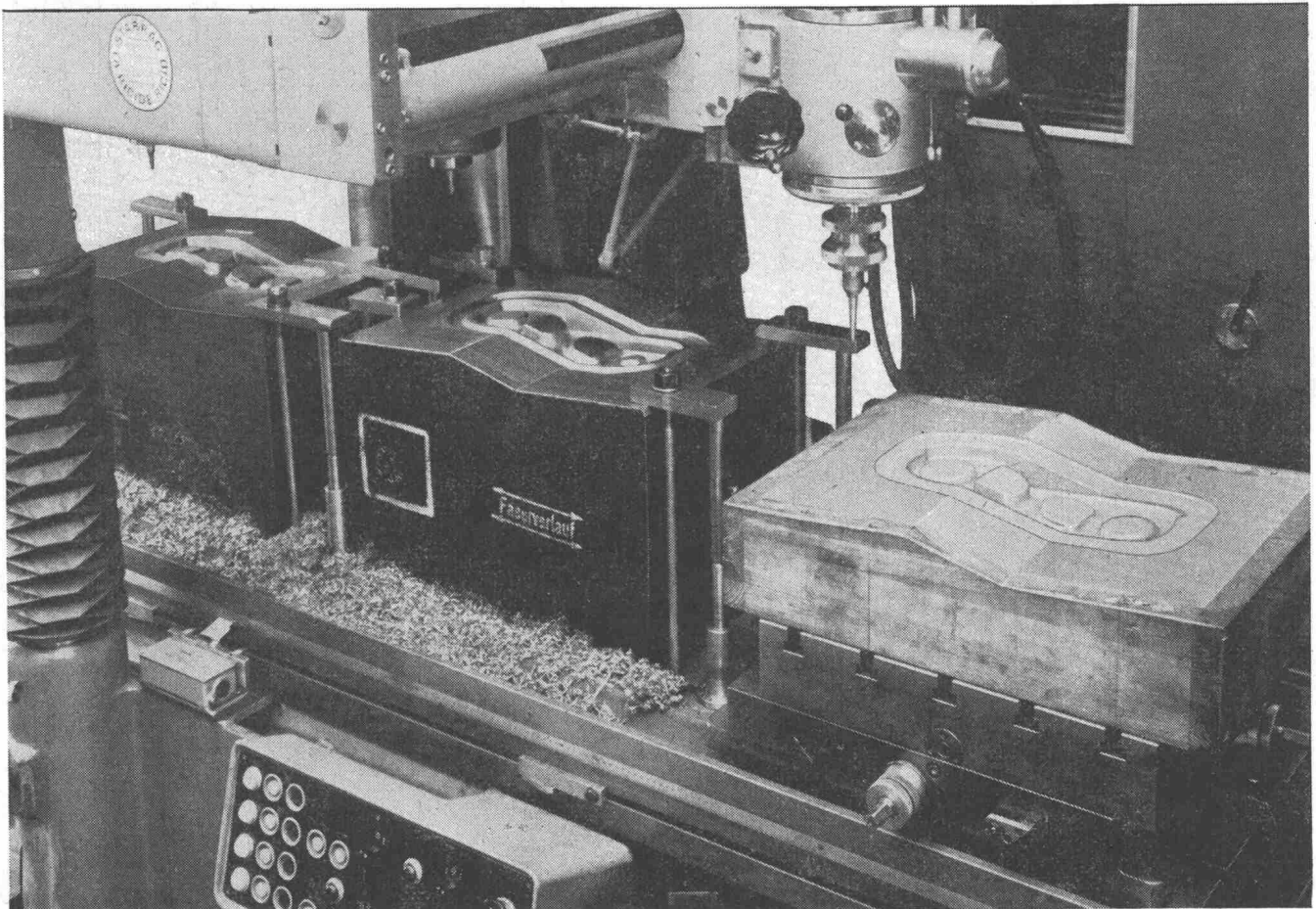
MASCHINEN UND BAHNBEDARF
AKTIENGESELLSCHAFT
DÜBENDORF / ZÜRICH
TEL. (051) 85 00 21 – 25

MBA / DÜBENDORF

Die Masse 550x375x205 mm
 Die Form Aus Epoxydharzen
 aufgebautes Kopierfräsmodell
 Die Verwendung Modell für das Fräsen von
 Gesenken für Raupenkettenglieder
 geländegängiger Fahrzeuge auf einer
 Hydrokopier-Fräsmaschine
 Der Hersteller Starrfräsmaschinen AG.,
 Rorschacherberg (Schweiz)
 Die Epoxydharze [®] Araldit-Harze
 für den Werkzeugbau



...nach Mass





Typen von 0—130 kg
und 0—50 000 kg

PIAB Dynamometer

- Genau
- Unverwüßlich
- Narrensicher
- Kleinste Abmessungen
- Geringes Gewicht
- Gesichert gegen plötzliche Entlastungen

Zum Kontrollieren, Prüfen oder Messen von mechanischen Spannungen aller Art. Zur ständigen Ueberwachung der Belastung an Kranen, Seilzügen usw. Zum Wägen überall dort, wo geeichte Geräte nicht benötigt werden. Zum Feststellen der Zugkraft an Motorfahrzeugen, Booten usw.

Lieferbar mit:

grosser Skala für Fernablesung

Fernables-Instrument, das getrennt vom Dynamometer montiert wird oder gekuppelt mit optischem oder akustischem Höchstlast-Signal mit Höchstlast-Schalter usw.

Walter Meier WERKZEUGMASCHINEN AG *Zürich*

Mühlebachstrasse 11-15

Tel. (051) 34 54 00



SNOW-BABY: Private, Hotels, Industrie, Garagen, Spitäler, Skilifte

SNOW-BABY: Hallenvorplätze, Zufahrtsstrassen, Terrassen, Parkplätze

SNOW-BABY: wirtschaftlich, robust, leicht transportierbar, wendig, schnell,
kinderleicht in der Bedienung

SNOW-BABY: Räumbreite 58 cm, Räumhöhe 48 cm, räumt bis 60 t/Std.

SNOW-BABY: Aktiengesellschaft ROLBA, Postfach 8039 Zürich, 051 25 6750

Citroën auf Mass!

0 1 2 3 4 5 6 7 8 9 10 11 12 13 14 15

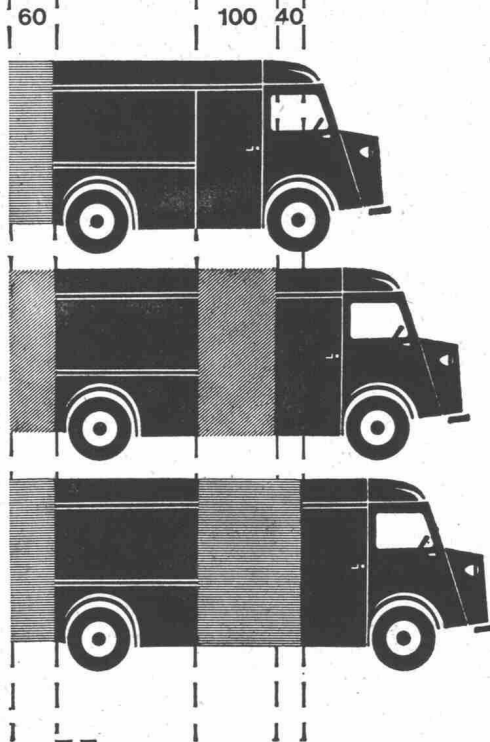
Die ebene Ladefläche (keine Kardanwelle) und die selbsttragende Karosserie erlauben jede gewünschte Veränderung ohne Nachteil für den entscheidenden Vorzug aller CITROËN-Nutzfahrzeuge: die experimentell geprüfte Stabilität.



Der bewährte 250 kg. 2 CV AZUL Week-end



und der neue 350 kg. 3 CV AKL Week-end (20 cm. längerer Laderaum)



Der Kastenwagen "H" CITROËN im Dienste Ihres Betriebes

normal:
HZ 850 kg. Nutzlast
HY 1500 kg. Nutzlast

Mit seinen unzähligen Möglichkeiten ist er ein Nutzfahrzeug, das sich überall einsetzen lässt:

a) Verlängerung:
60 cm. Überhang

b) Verlängerung:
1 m. auf Radstand
+ 50 cm. Überhang

c) Verlängerung:
1 m. auf Radstand
ohne Überhang

d) Verlängerung:
1,40 m. auf Radstand
+ 60 cm. Überhang

Ihr Nutz-fahrzeug!



Das bestgeeignete Fahrzeug für Ihre Viehtransporte: der Viehwagen CITROËN.

bep

0 1 2 3 4 5 6 7 8 9 10 11 12 13 14 15



Im Telefonbuch finden Sie unter "Citroën" die Adresse Ihres lokalen Citroën-Vertreters.



Seit 1892

WIPPERMANN

Präzisions-Rollenketten- Antriebe

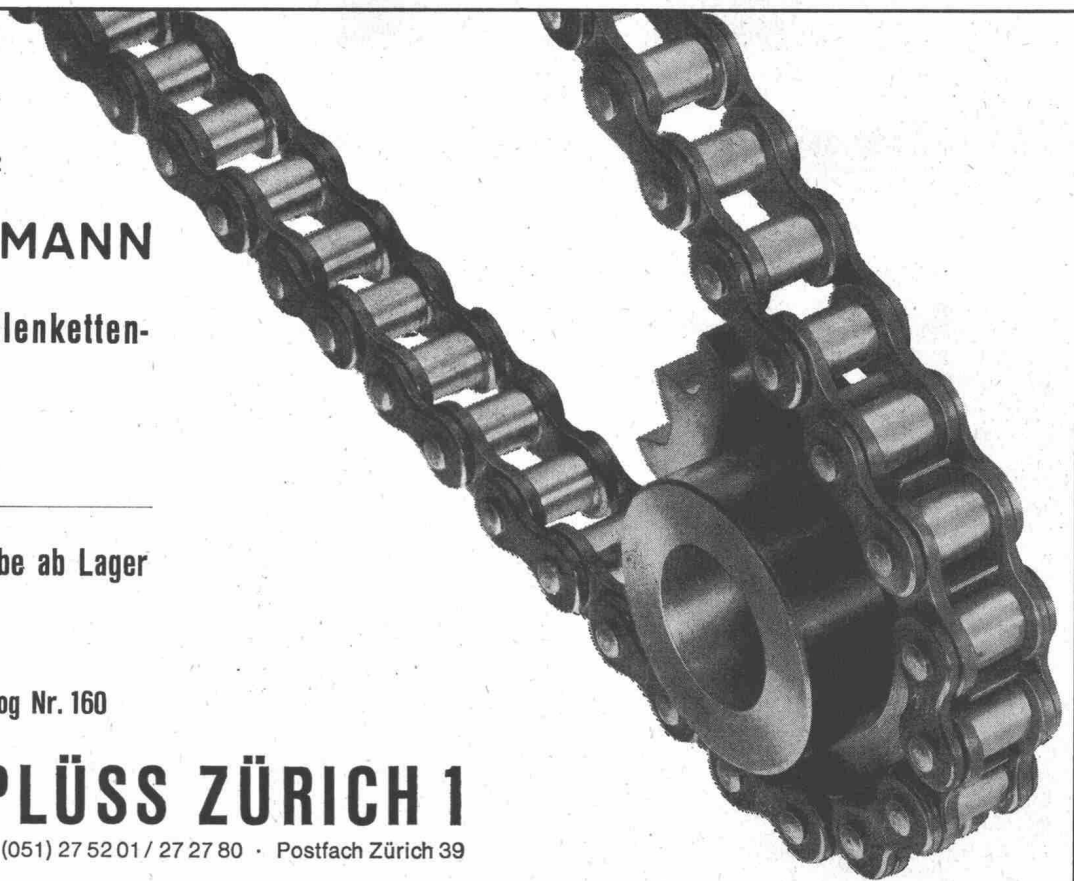
für hohe Ansprüche

Komplette Antriebe ab Lager

Verlangen Sie Katalog Nr. 160

WILH. PLÜSS ZÜRICH 1

Talstrasse 66 · Tel. (051) 27 52 01 / 27 27 80 · Postfach Zürich 39



kämpf schalttafeln

G. Kämpf AG Holzbau Ruppertswil Aarg.

064 34212

Verkauf 1963 m² 180 000

kein Preisaufschlag

- nur die verleimten 3-Schicht-Schalttafeln wachsen und schwinden nicht ●
- sie ergeben saubere Sichtflächen ●
- sie brauchen viel weniger Arbeitszeit ●
- sie werden 50 und mehr Male verwendet ●
- sie halten jahrelang (Oberflächen-Schutz) ●
- sie sind die wirtschaftlichen auf lange Sicht ●

das beweist die Verbrauchskurve

27 mm stark, dreifachquerverleimt,
100 x 500 cm oder kleinere Tafeln,
z. B. 50 x 500 cm / 50 x 250 cm

Wir haben 1962 die Produktion rationalisiert und vergrößert, damit wir unsere überzeugten, treuen Verbraucher und die neuen Kunden schneller und besser bedienen können

1949 1950 1951 1952 1953 1954 1955 1956 1957 1958 1959 1960 1961 1962

120 000

87 000

77 000

55 000

42 000

40 000

29 000

27 000

19 000

12 000

11 000

4 000

RONEL

Grader, selbstfahrend



Das Modell RONEL NA 155 des CIMT-Werkes ist eines der leistungsfähigsten der Welt mit folgenden Eigenschaften:

- | | |
|---------------------------------------|---|
| Präzision | Mechanische Steuerung der Arbeitselemente. Hinterer 4-Rad-Antrieb in Tandem montiert. Servo-hydraulische Steuerung. |
| Robustheit | In einem Stück gegossenes Chassis, unverwindbar, Super-Aufreisser mit verstärkten Spitzen und auswechselbaren Zähnen. Planierschild und verstärkte Ecken. |
| Stabilität | Zweckmässige Gewichtsverteilung auf den Achsen. — Höchste Adhäsion. |
| Leistung | Diesel-Motor 180 PS. |
| Einzigartige Fahreigenschaften | Gute Sicht in der Arbeitszone. Vordere Lenkräder schrägstellbar. Hydro-pneumatische Bremsen. |

NOTZ

Notz & Co. AG, Biel
Abt. Bauma
Tel. 032 / 2 55 22

BR-2

Isolieren im Hochbau

mit Kork und Polystyrol für

**Fassaden
Flachdächer
Decken**

usw.

Baukork AG

Verkaufsbüro Zürich, Seestrasse 247

Telephon (051) 45 70 20

Werk in Steinhausen / Zug

Kunststoff-Fenster

Das Fenster für Verwaltungsbauten,
chem. Industrien, Brauereien, Bäder etc.

Unempfindlich gegen Witterungs-
einflüsse, Säuren,
Dämpfe, Rauchgase.

Keine Unterhaltskosten
vorzügliche Abdichtung,
gute Schalldämmung
und Kälteisolierung.
Lichtechte Farben.
Verbundverglasung.
Fenstergrößen und
Feldeinteilung beliebig.

Bitte verlangen Sie
Prospekte

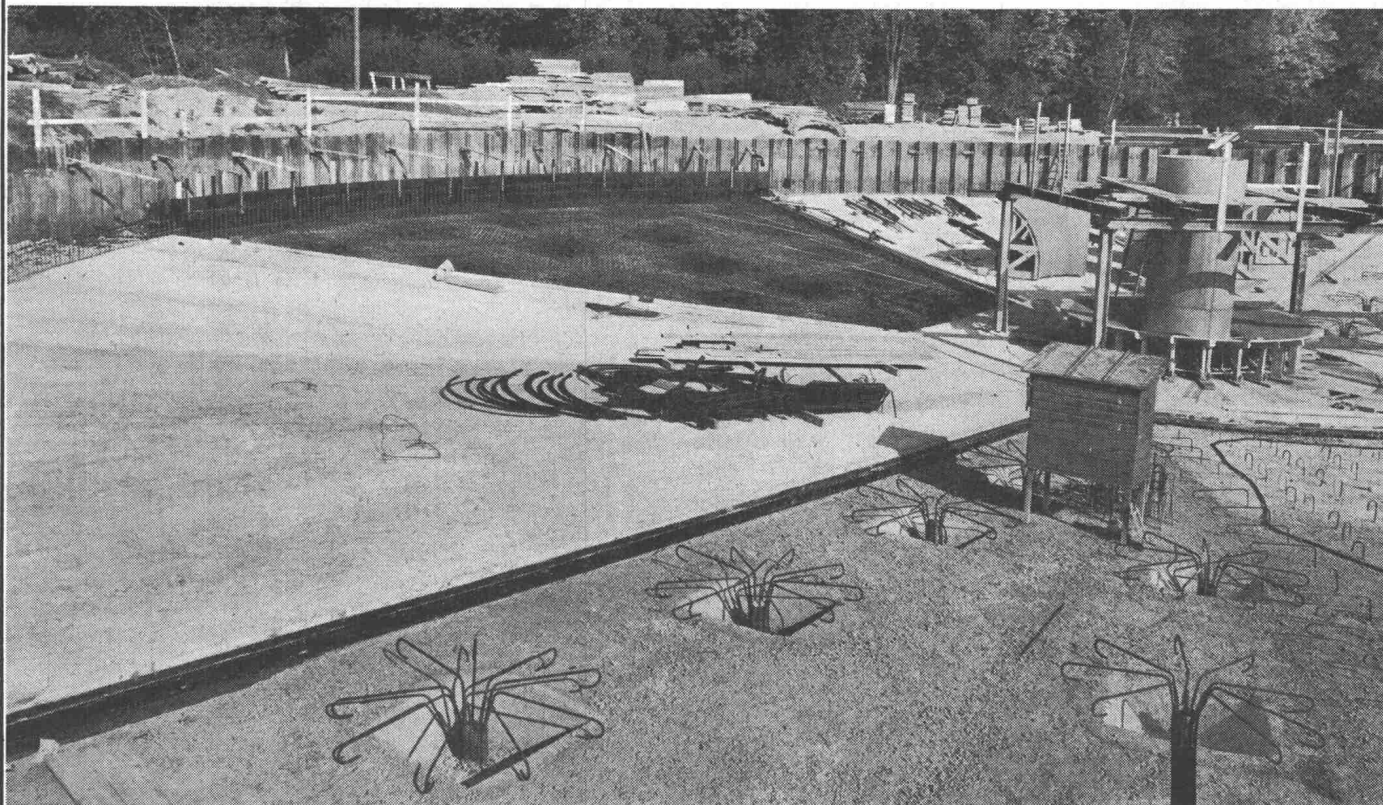
VERWO AG

Fensterfabrik
Pfäffikon SZ 055-54455

Mipolam[®]



MV - PFÄHLE



Erweiterung Kläranlage Werdhölzli der Stadt Zürich

AUFTRIEBSSICHERUNGEN auf wirtschaftlichste Art

- Klärbecken
- Untergeschosse
- Bassins etc.

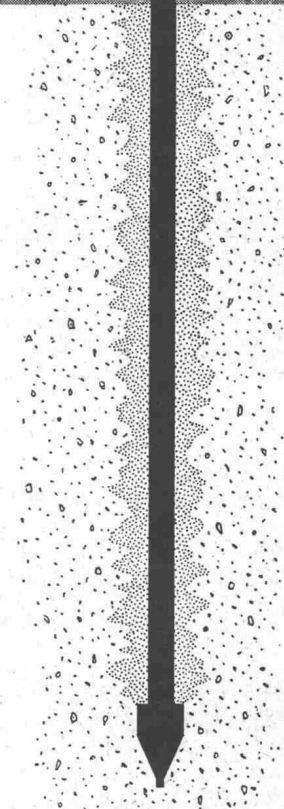
AKTIENGESELLSCHAFT

CONRAD ZSCHOKKE

Räffelstrasse 11

Zürich 3

Telefon 35 52 35



Argolite

ARGOLITE AG
Kunststoffplattenwerk
Willisau LU
Telephon 045 / 6 19 12

FORMAT

330 x 160 cm

330 x 130 cm

260 x 130 cm

zeitgemäss bauen

solomatic Raff- und Rollstoren

alu-color Aluminiumrolläden Jalousieläden Sonnenstoren Stoffrouleaux Holz- und Stahlblechrolläden Roll- und Scherengitter Klipp- und Schwenktore

Verdunkelungsanlagen holoplast Trennwände

mit
GRIESSER

Aadorf 052 4 71 12
Basel 061 34 63 63
Bern 031 2 26 42
Genève 022 33 82 04
Lausanne 021 26 18 40
Lugano 091 3 44 31
Luzern 041 2 72 42
St. Gallen 071 23 14 76
Zürich 051 23 73 98

Steckdose mit Schutzkontakt
Ausführung
mit Berührungsschutz



Verschiedene unserer
Modelle wurden mit
der Anerkennungsurkunde
«Die gute Form»
ausgezeichnet.



82003 Pmi BS 61
2 P + E 10 A 250 V

Die Kontakthülsen sind
durch eine Drehscheibe
gegen beabsichtigte
Berührung zugedeckt.

Der Stecker kann erst nach
entsprechender Drehung
der Sperrscheibe
eingeführt werden.

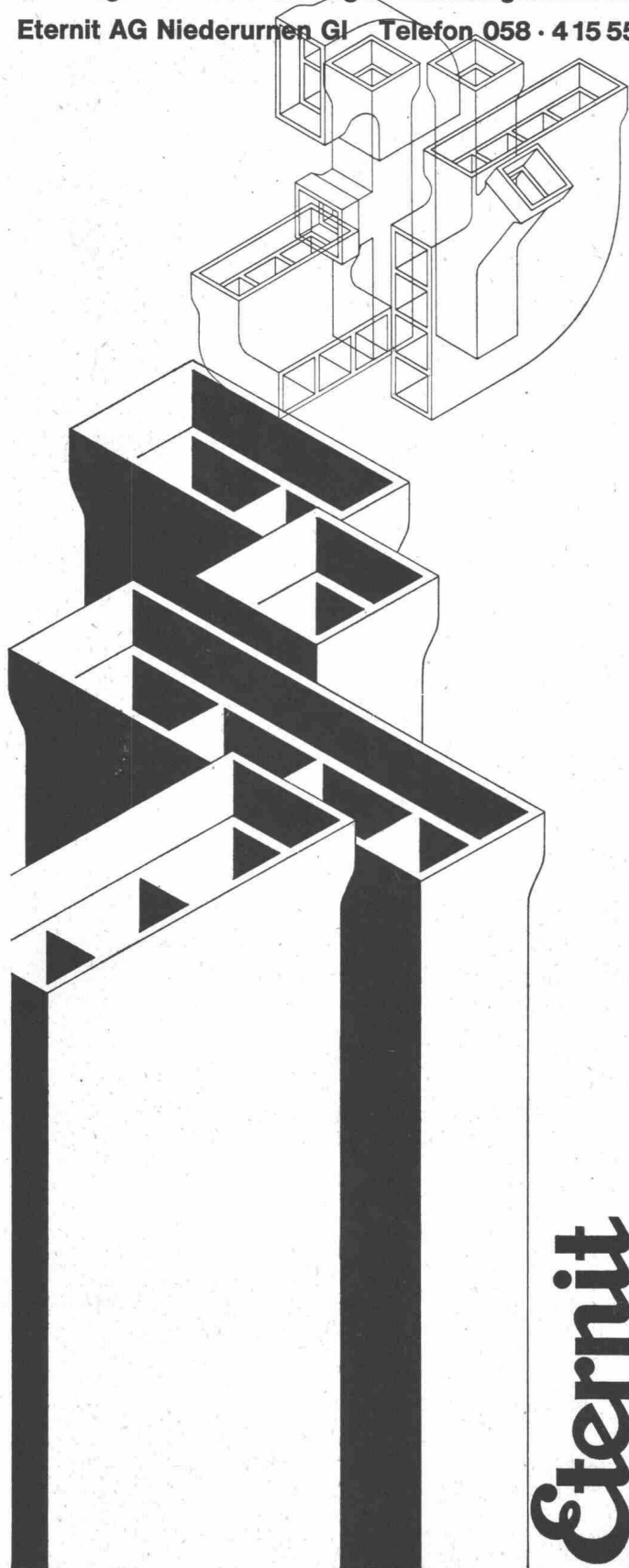
Adolf Feller AG Horgen

Gebr. Tuchschild AG, Frauenfeld

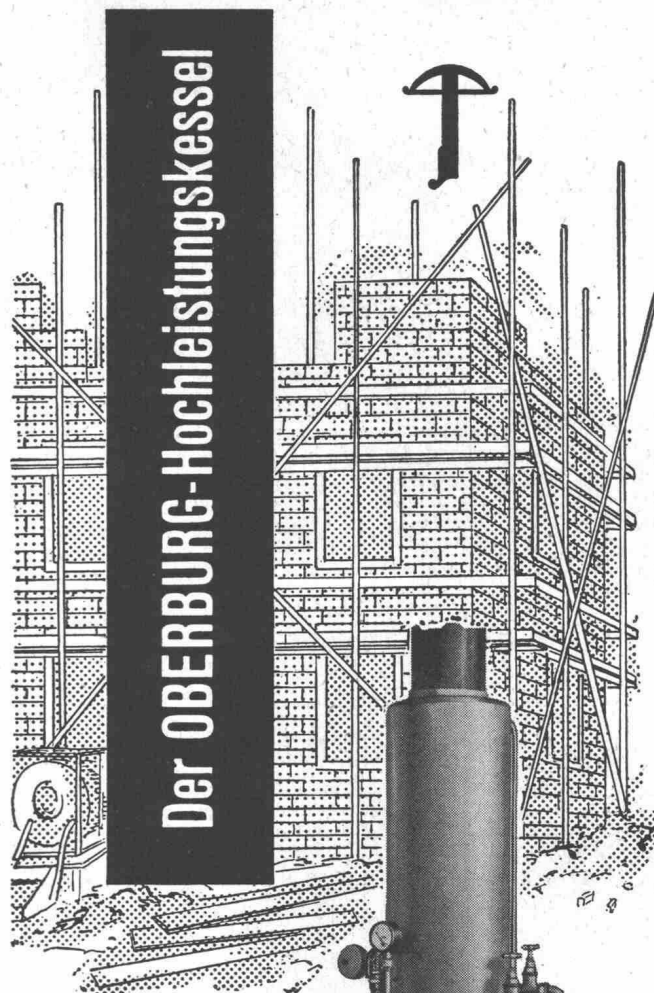
Schneller bauen
mit Metallfassaden!



Mehrteilige Eternit-Kanäle für die Zu- und Abluft untereinander angeordneter Bäder und Küchen in Wohnhäusern. Lieferbar in geschosshohen Längen, schallhemmend, innen und aussen glatt. Die engen Muffen erübrigen Dichtungsmaterial. Eternit AG Niederurnen Gl. Telefon 058 · 4 15 55



Eternit

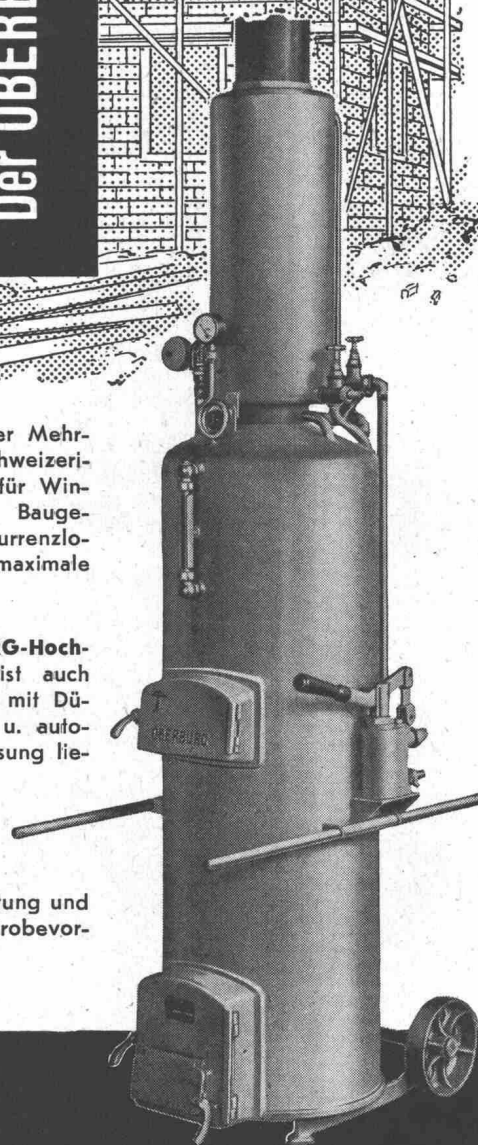


Der OBERBURG-Hochleistungskessel

bietet als solider Mehrzweckkessel schweizerischer Herkunft für Winterarbeiten im Baugewerbe bei konkurrenzlosem Preis eine maximale Leistung

Der **OBERBURG-Hochleistungskessel** ist auch als Vollautomat mit Düsen-Ölbrenner u. autom. Wasserspeisung lieferbar.

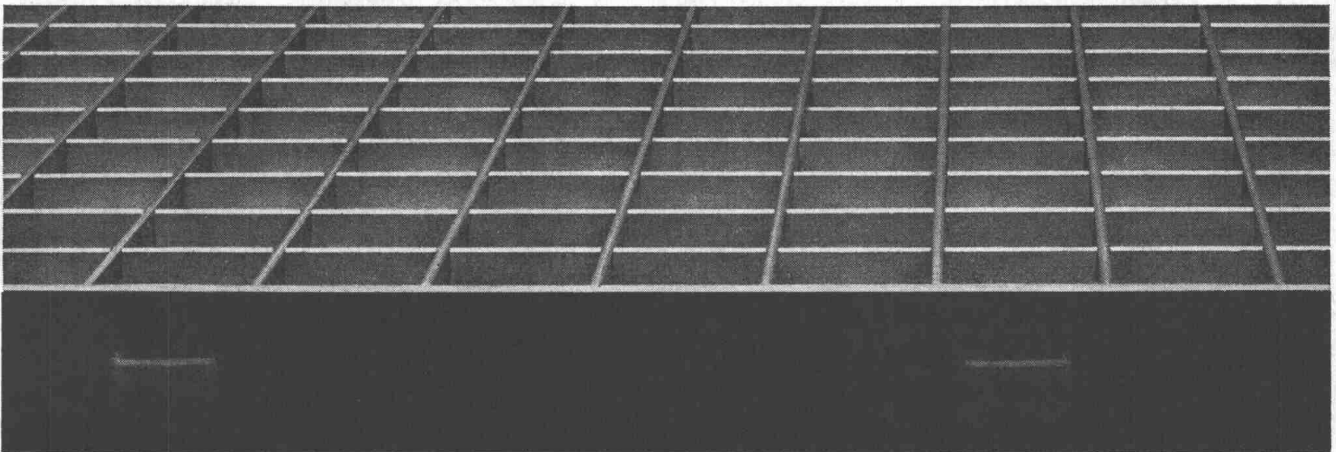
Technische Beratung und unverbindliche Probeverföhrung durch



NOTTARIS & WAGNER

Eisengiesserei & Ofenfabrik Gegr. 1842
Oberburg-Burgdorf Telefon (034) 2 30 11

KWIK



Siegfried Keller AG Wema-Gitterroste Wallisellen-Zürich Tel. 051 93 32 32

neu



preisgünstig!

Verlangen Sie Unterlagen
und Offerte

Herkules

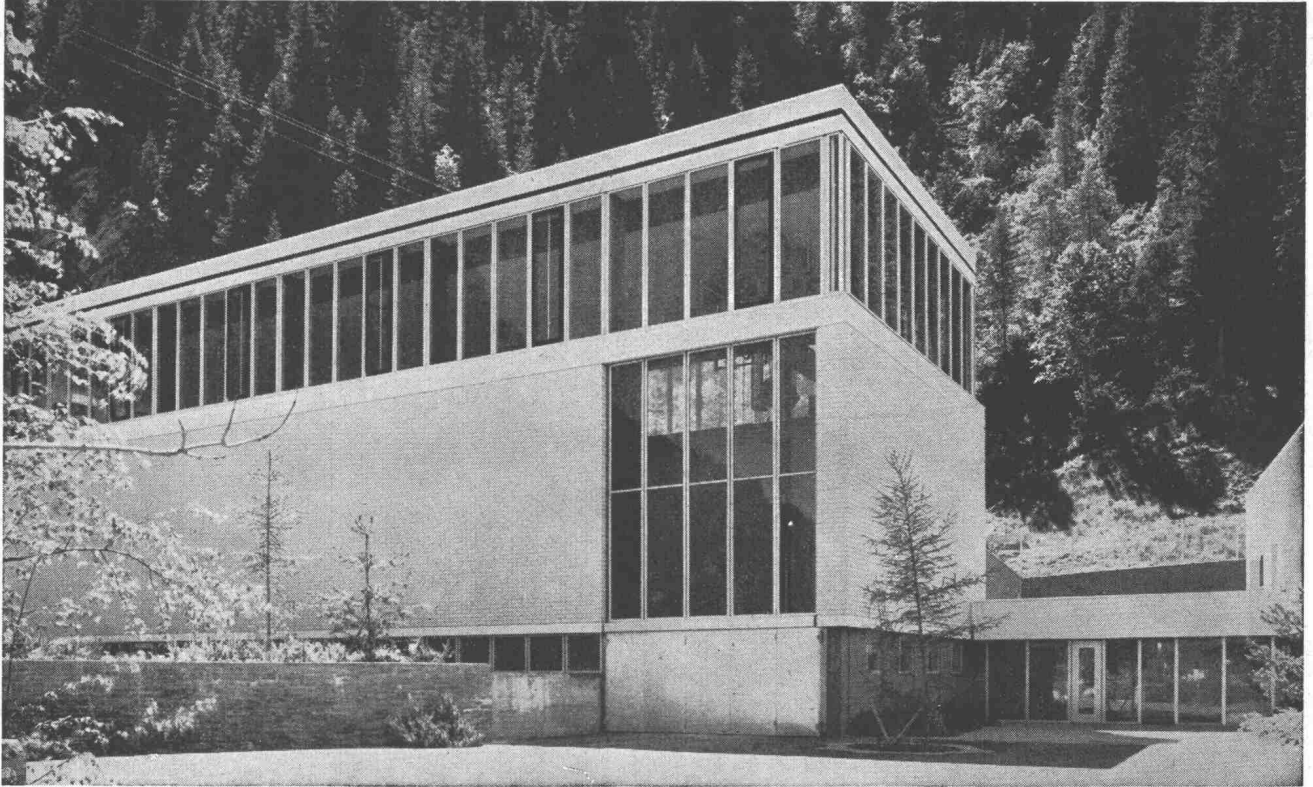
Das neue fahrbare Kies- und
Beton-Umschlaggerät mit der
bekannten «Büffel»-Qualität und
dem günstigen Preis

Kübelinhalt 6 m³
Nutzinhalt ca. 4 m³
Antrieb: Elektro-Motor



erbes + co

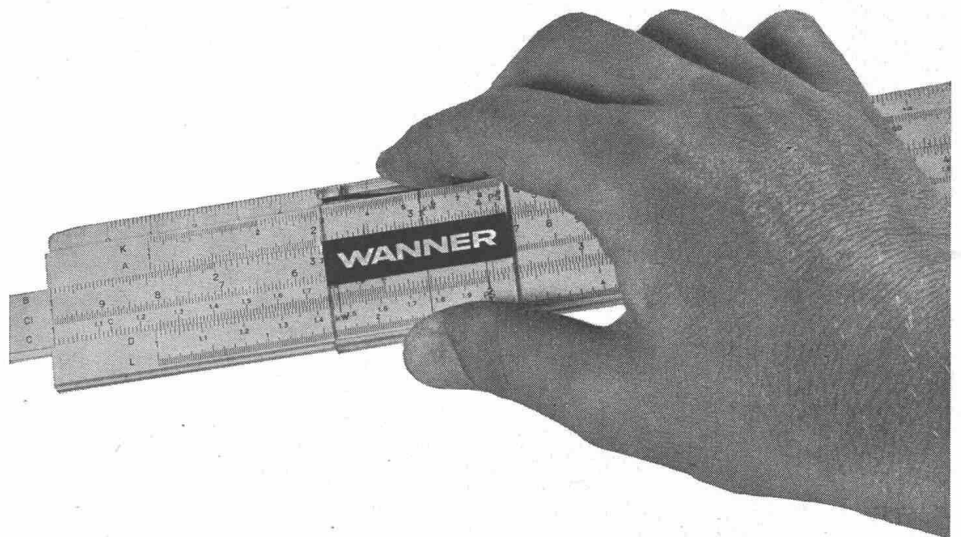
Baumaschinen
Schlieren-Zürich Tel. 051/981855



GC 5919

Kraftwerke Zervreila, Zentrale Safien (Prof. Dr. W. Dunkel, Arch. S. I. A./Motor Columbus AG, Baden)

kalkulieren und isolieren mit Wannerit*



Sie sparen:

- 20 % Baukosten per m² Aussenwand
- 23 % der Kosten für Heizungsinstallation
- 38 % Heizungskosten

Sie gewinnen:

- 12 m³ an Bauvolumen pro Stockwerk
bei 40 Laufmeter Aussenwand

Verlangen Sie von uns die entsprechenden
Unterlagen

* Wannerit — die zäh-elastischen, stark isolierenden
Hartschaumplatten — das bekannte Markenprodukt der
Firma Wanner A. G. Horgen, Isolierwerke und Korkstein-
fabrik. Telefon 051 / 82 27 41