

Objektyp: **Advertising**

Zeitschrift: **Schweizerische Bauzeitung**

Band (Jahr): **82 (1964)**

Heft 50

PDF erstellt am: **13.09.2024**

Nutzungsbedingungen

Die ETH-Bibliothek ist Anbieterin der digitalisierten Zeitschriften. Sie besitzt keine Urheberrechte an den Inhalten der Zeitschriften. Die Rechte liegen in der Regel bei den Herausgebern. Die auf der Plattform e-periodica veröffentlichten Dokumente stehen für nicht-kommerzielle Zwecke in Lehre und Forschung sowie für die private Nutzung frei zur Verfügung. Einzelne Dateien oder Ausdrucke aus diesem Angebot können zusammen mit diesen Nutzungsbedingungen und den korrekten Herkunftsbezeichnungen weitergegeben werden. Das Veröffentlichen von Bildern in Print- und Online-Publikationen ist nur mit vorheriger Genehmigung der Rechteinhaber erlaubt. Die systematische Speicherung von Teilen des elektronischen Angebots auf anderen Servern bedarf ebenfalls des schriftlichen Einverständnisses der Rechteinhaber.

Haftungsausschluss

Alle Angaben erfolgen ohne Gewähr für Vollständigkeit oder Richtigkeit. Es wird keine Haftung übernommen für Schäden durch die Verwendung von Informationen aus diesem Online-Angebot oder durch das Fehlen von Informationen. Dies gilt auch für Inhalte Dritter, die über dieses Angebot zugänglich sind.

Schweizerische Bauzeitung

Revue Polytechnique Suisse
Wochenschrift

Gegr. 1883 von A. Waldner
Herausgegeben von
W. Jegher und A. Ostertag

Organ des SIA und der GEP

50

82. Jahrgang Donnerstag, 10. Dezember 1964

Fenster



Kiefer Zürich

Inhalt

Planung und Durchführung von Tunnelarbeiten in grossen Profilen. Von <i>H. U. Herrmann</i>	873*
Der unfallverhütende Gartenausgang. Von <i>Johannes Schneider</i>	881*
«Freizeit» an der XIII. Triennale Milano. Arch. <i>H. Fischli</i>	881*
Wettbewerb Gewerbeschulhaus in Chur	884*
Das Zentralstellwerk im Hauptbahnhof München	886*
Deutschlands Programm des Kernkraftwerkbaues	886

Mitteilungen

Blaskammermagnet der Maschinenfabrik Oerlikon. Die Jauntalbahn. Rohrverschleiss bei Feststoff-Förderung. Der Zürcher Baukostenindex am 1. Okt. 1964	887
---	-----

Nekrologe

F. Bersinger	887
J. Bramaz, H. Amrein, B. L. Katzigheras, E. Gaillard, J. Brunshwig	888*

Buchbesprechungen

XVIII. Kongress für Heizung, Lüftung, Klimatechnik 1964 in München. Zementchemie für Bauingenieure, v. <i>W. Czernin</i> . Schweizerischer Unfallverhütungs- und Arbeitshygienekalender 1965	888
--	-----

Wettbewerbe

Place du marché in Montreux. Primarschulhaus m. Turnhalle in Ettenhausen TG	888
---	-----

Mitteilungen aus dem S. I. A.

Weiterbildung des Ingenieurs und des Architekten. FBGH, Fachgruppe der Ingenieure für Brücken- und Hochbau	889
--	-----

Ankündigungen

Pro Aqua 65, Internationale Fachmesse Wasser, Abwasser, Müll, Luft, Wasser und Luft in der Raumplanung. Kurse des Schweiz. Vereins für Schweisstech. (SVS). Steam plant availability. Vortragskalender	890
--	-----

Bezugspreise

Einzelheft Fr. 1.80	Abonnements:		
	3 Monate	6 Monate	12 Monate
Schweiz	17.50	35.—	70.—
Ausland	19.—	38.—	76.—

Für Mitglieder des S. I. A., der G. E. P. und des Schweiz. Technischen Verbandes sowie Studierende anerkannter schweiz. Technischer Mittelschulen ermässigte Preiskategorien nach Tarif.

Verlag und Redaktion

Zürich-Giesshübel, Staffelstrasse 12
Postadresse: Postfach, 8021 Zürich
Tel. (051) 23 45 07/08, Postcheck 80 - 6110

Anzeigenverwaltung

Mosse-Annoncen AG, 8001 Zürich
Limmatquai 94, 8023 Zürich - Postfach
Tel. (051) 24 26 00, Postcheck 80 - 1027



**GUNIT UND SPRITZBETON
INJEKTIONEN TIEFBOHRUNGEN**

ING. MAX GREUTER CIE AG ZÜRICH + CHUR

compriband
für alle Fugendichtungen

Generalvertretung **ROGER FREY, dipl. Ing.**
Zürich 2 Beethovenstrasse 47
Telefon 23 33 64

FEINE BESCHLÄGE



antik + modern

MESSING
SCHMIEDEISEN

F. Bender

ZÜRICH OBERDORFSTR. 9/10

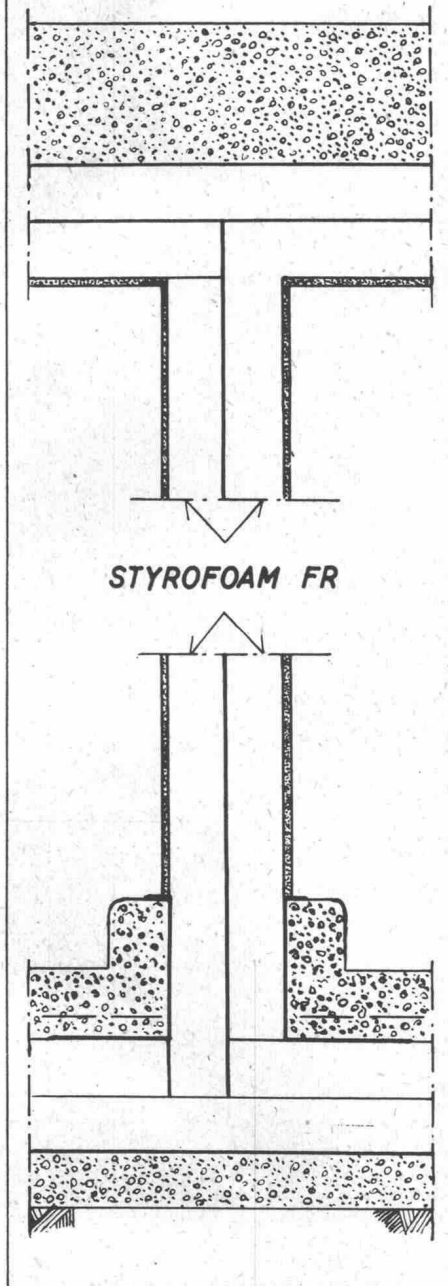


Unempfindlichkeit gegen Wasser:

Es wird Sie interessieren, mit welcher Kombination von einzigartigen Eigenschaften wir unser Isoliermaterial **Styrofoam*FR** ausgestattet haben. Dieses Material hat sich in den USA schon seit langem zur Isolierung im Bauwesen bewährt und nun steht es auch der europäischen Industrie zur Verfügung. Hier sind seine Vorzüge:

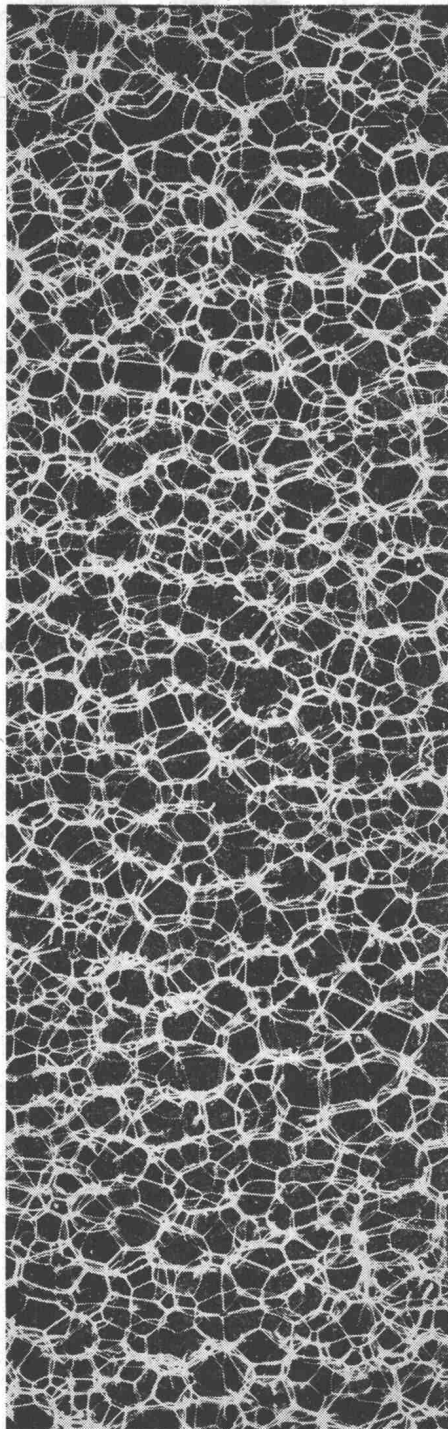
Styrofoam FR Isolierplatten nehmen kein Wasser auf. Bei der Entwicklung dieses Schaumstoffes haben wir eine neuartige Zellstruktur geschaffen, die eine einwandfreie Sperre gegen das Eindringen von Wasser bildet. Das Material behält somit seinen Isolierwert und zersetzt sich nicht, wenn es Wasser oder Feuchtigkeit ausgesetzt ist.

SELF-SUPPORTING WALL



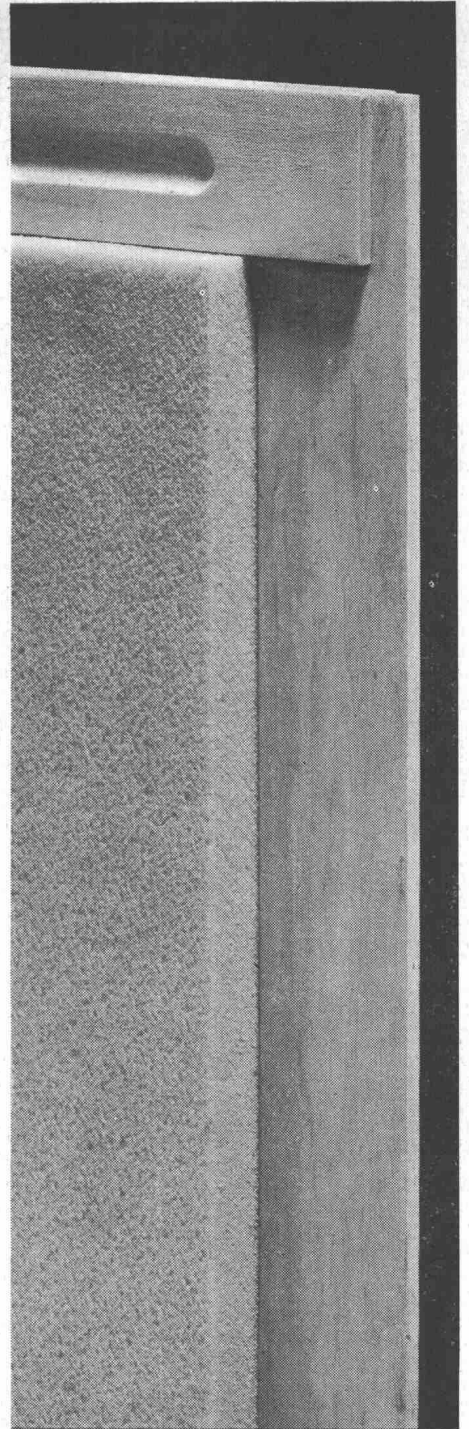
Hervorragende Festigkeit:

Styrofoam FR kann mit seiner hohen Druckfestigkeit ohne weiteres als Unterlage von schwerbelasteten Beton-Fussböden verwendet werden. Es hat sich in der Praxis als so fest erwiesen, dass es mehr ist als nur eine Isolierung — es kann gleichzeitig als Baumaterial zur Errichtung selbsttragender Zwischenwände eingesetzt werden.



Geringe Wasserdampf-Durchlässigkeit:

Styrofoam FR Isolierung hat eine so geringe Wasserdampf-Durchlässigkeit, dass sich sogar bei den meisten Anwendungen für Temperaturen unter dem Gefrierpunkt eine Dampfsperre erübrigt. Dieser Vorteil ist wiederum auf die besondere Zellstruktur zurückzuführen, die **Styrofoam FR** dank unserem neuartigen Extrusionsprozess besitzt.



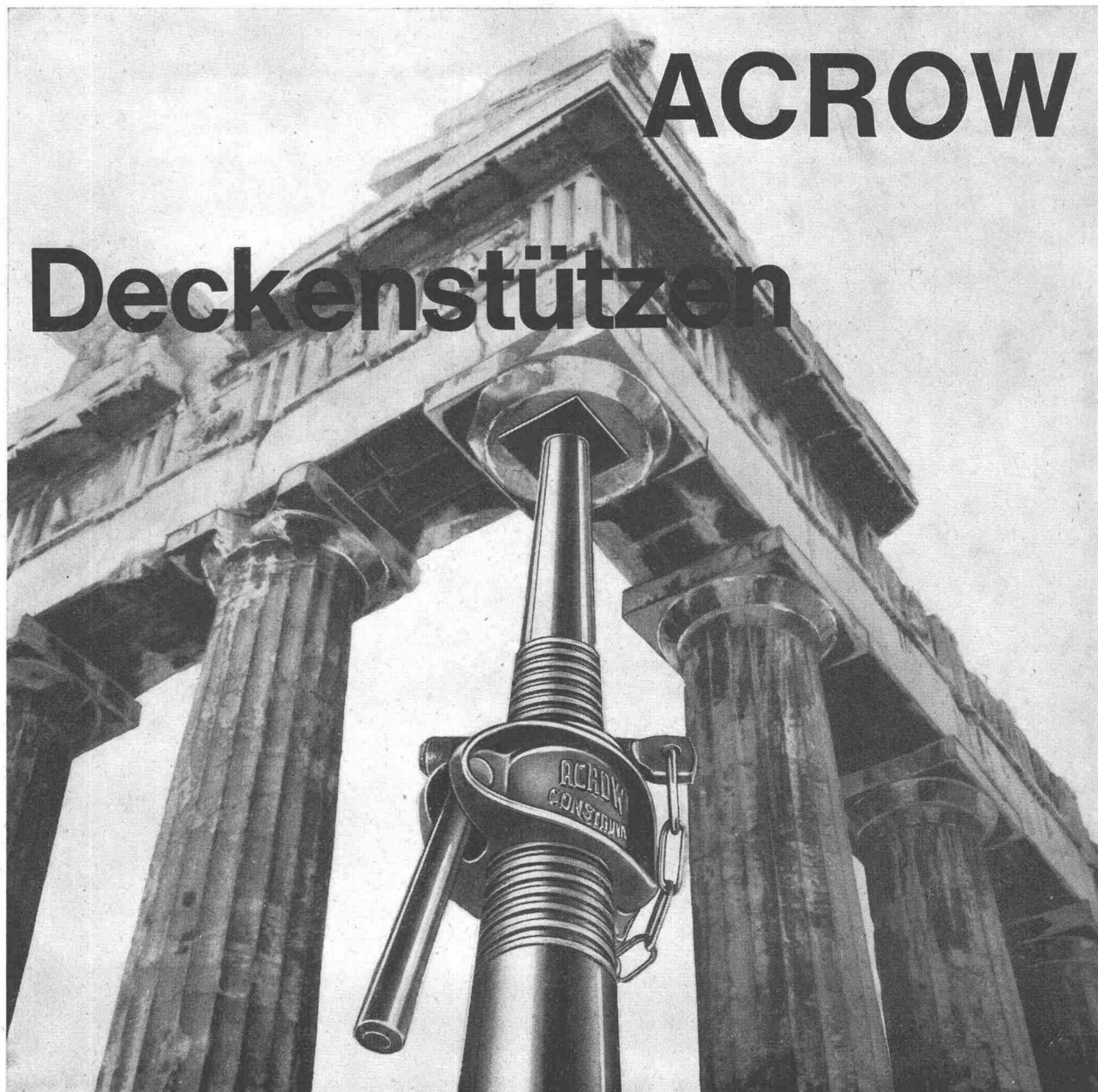
Hohe Masshaltigkeit:

Styrofoam FR Isolierung weist eine ausgezeichnete Masshaltigkeit auf. Dow's lange Erfahrung auf dem Gebiet der Schaumstofftechnik führte zu Spezialverfahren der Stabilisierung, die garantieren, dass sich die Platten nach dem Einbau weder verziehen noch schrumpfen.

Dow Chemical International S.A.,
Beethovenstrasse 32, Zürich 2.
Vertreter für die Schweiz:
Schneider & Co. AG,
Bausoliermaterialien,
Zeughausstrasse 70, Winterthur ZH,
Tel. 052/9 13 21 / 2 20 22.



* Warenzeichen der Dow Chemical Company, U.S.A.



ACROW

Deckenstützen

Ein Artikel von Weltruf!

Die meistverkaufte Stütze der Welt. Stellmutter aus hochwertigem Temperguß mit automatischem Gewindereiniger. 4 Größen für Abstützungen von 120 bis 485 cm Höhe.

Verlangen Sie unseren detaillierten Prospekt, der Ihnen die Eigenschaften und Vorteile der A C R O W - Deckenstützen umfassend erläutert.



Construit S.A. Lyss ☎ **032 84 24 05-07**

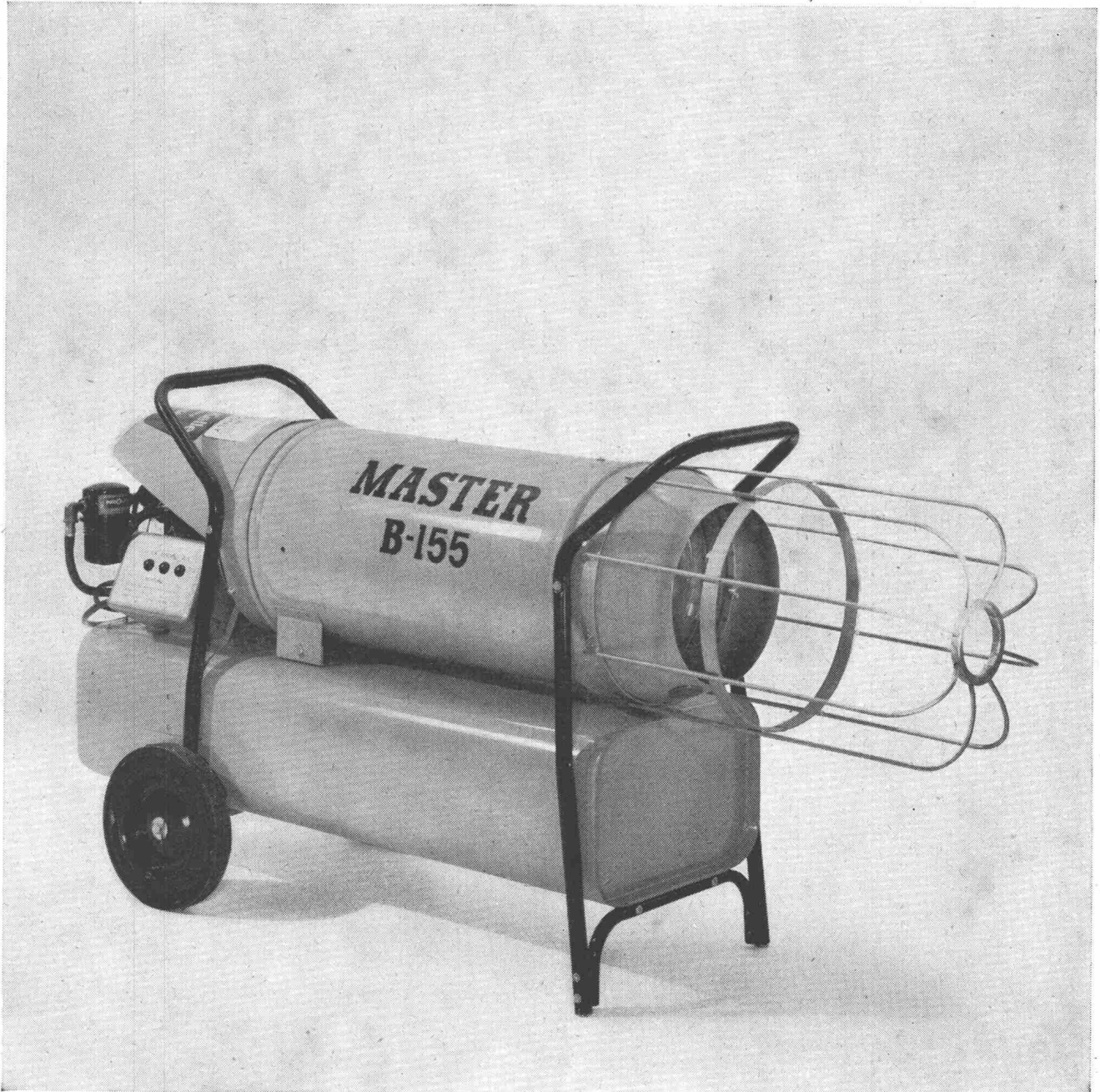


Master Heizaggregate

Besonders vorteilhaft dank ihren vielseitigen Anwendungsbereichen, der enormen Heizkraft und den niedrigen Unterhaltskosten. Petrol- oder ölgefeuert, leicht transportabel, sehr einfach zu bedienen. Fünf verschiedene Modelle mit einer Heizleistung von 18 750 bis 100 000 kcal. SEV- und EMPA-geprüft. Verlangen Sie eine unverbindliche Offerte.

Charles Keller Baumaschinen, Tel. 051 / 93 39 33

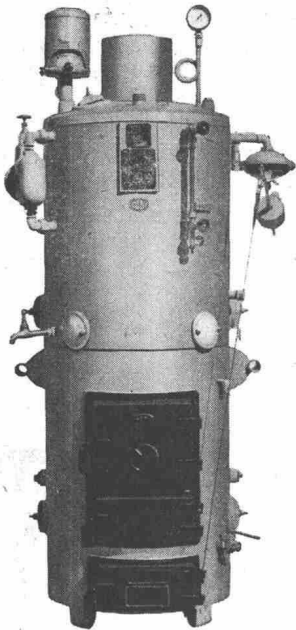
b-f corso 155.64



Charles **Keller** Wallisellen ZH

Baumaschinen von Weltruf!

Auch im Winter bauen!



Osby-Baukessel für

- Aufwärmen von Sand und Kies
- Silobeheizung
- Warmwasserzuleitung an Betonmaschinen
- Zementtrocknung
- Auftauen von Leitungen, Stollen
- Heizen von Werkhallen und Baracken
- Speisung von Duschen

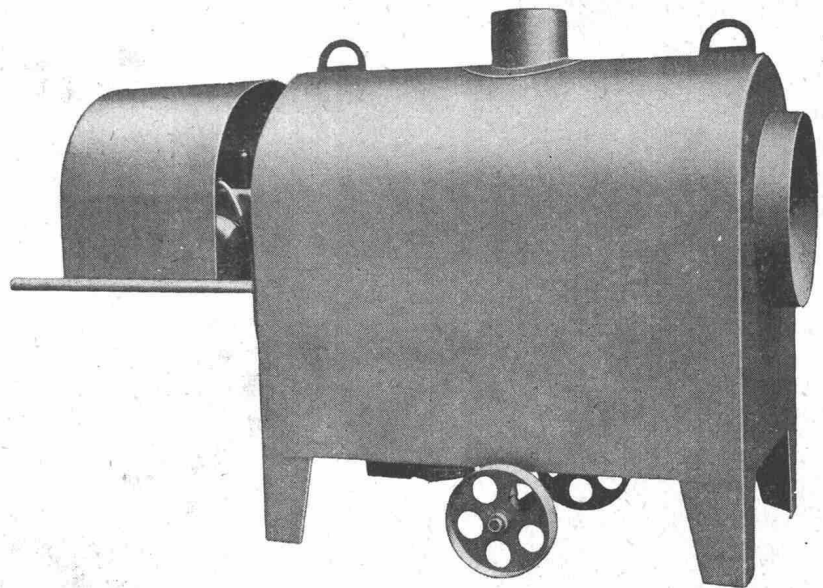
Kesseltypen

mit und ohne Armaturenverschalung,
für festen und flüssigen Brennstoff,
für Leistungsbereich 40 000 bis 500 000 WE/h

Osby-Kessel sind seit vielen Jahren auf Klein- und Grossbaustellen, im Flachland und im Gebirge im Einsatz. Sie sind beliebt, weil sie zuverlässig, einfach zu plazieren und leicht zu bedienen sind. Eine kurze Instruktion Ihres Personals genügt.

Osbytherm- Warmluft- apparat

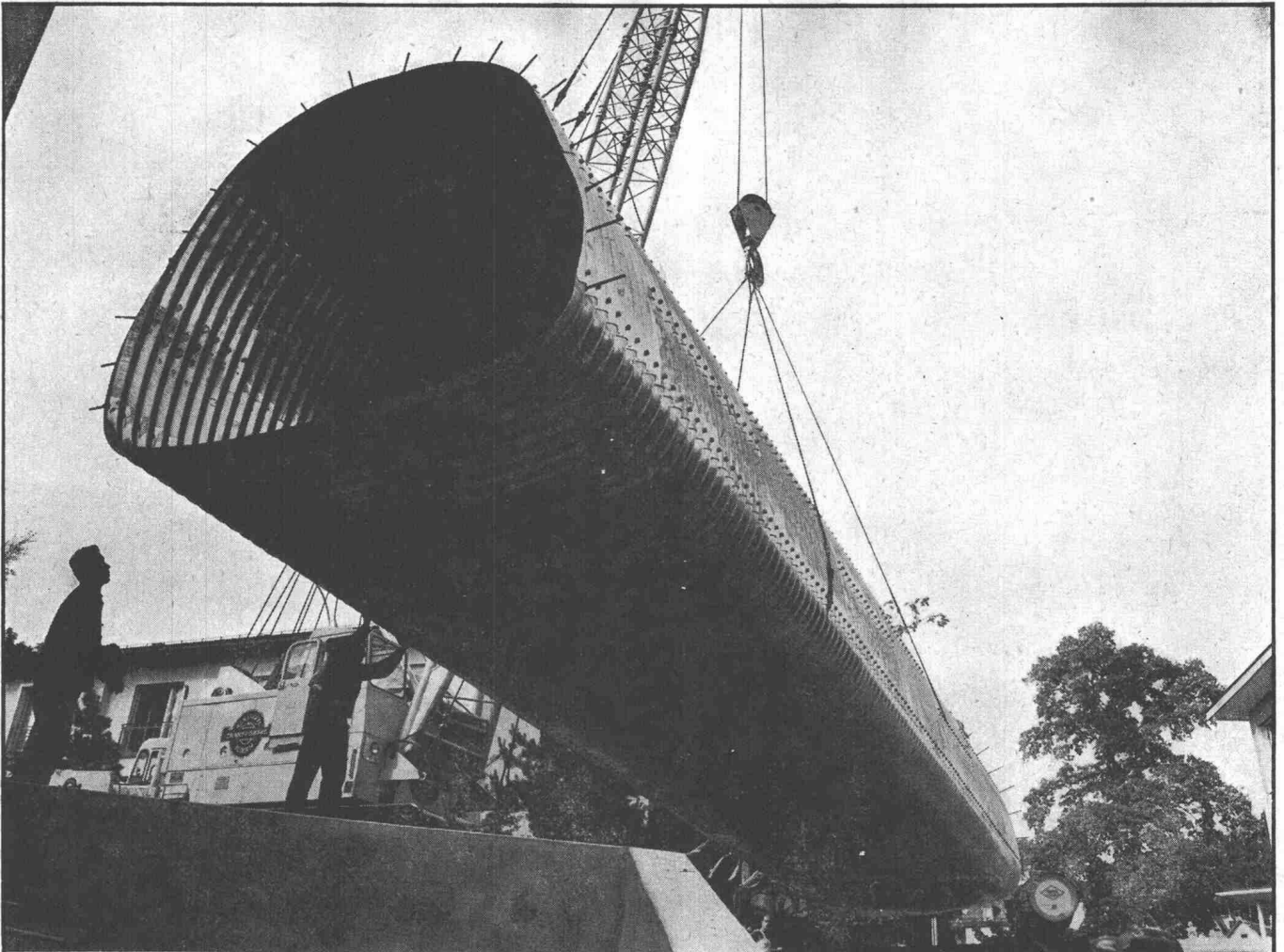
- mit Schweizer Ölbrenner, vollautomatisch, wartungsfrei
- Leistung 100 000 WE/h
- auf Fahrgestell montiert
- trocknet Neubauten
- taut Sand, Kies, eingefrorene Leitungen auf
- heizt Werkhallen usw.
- Anschluss an Kleintank oder Ölfass



Beratung unverbindlich durch

**Osby-Niederdruckkessel der Rolba AG
im Loo, 8910 Affoltern a. A.**

Telefon (051) 99 52 22



Personen-Unterführung Mühlebachstrasse, Zürich 8: Das direkt neben der Baugrube montierte Rohr wird mit einem Kran in die Tiefe gehoben.



Multiplate-Rohre sparen Zeit und Kosten

für Personen- und landwirtschaftliche Unterführungen, Durchlässe, Eindolungen, Kanalisationen, Schutzrohre, Kiesentnahmetunnels, Silos.

ARMCO – zwar schon seit über 6 Jahrzehnten in aller Welt bewährt, erweist sich dank seiner Wirtschaftlichkeit als die Zukunftsbauweise im Durchlass- und Unterführungsbau.

Warum ARMCO zunehmend das Vertrauen von Ingenieuren und Bauherren findet:

Eigene Projektierung und Montage-Service

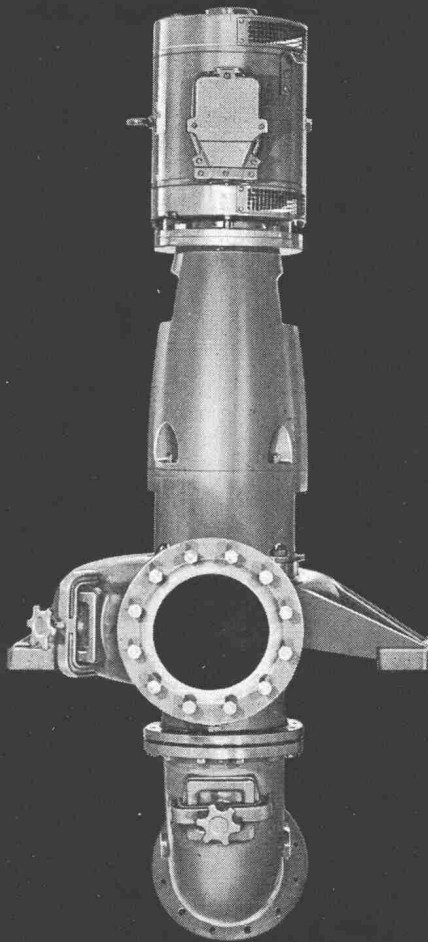
- weil in kürzester Zeit und mit einem Minimum an Arbeitskräften montiert. (Sehr kurze Verkehrs-Unterbrüche)
- weil wirtschaftlich im Preis
- weil unter stärksten Belastungen erprobt
- weil nachweislich viele Jahrzehnte haltbar
- weil auch für wenig tragfähigen Baugrund geeignet
- weil Einbau zu jeder Jahreszeit und Witterung möglich

KOENIG

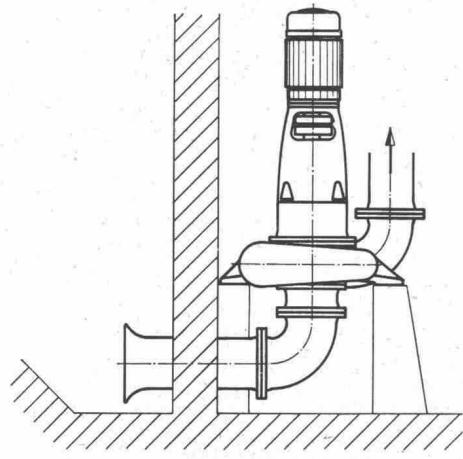
Dr. Ing. Koenig AG, Dietikon ZH, Tel. 051/88 26 61

Schmutzwasserpumpen

Pumpe für
100 m³/h Frischschlamm
Förderhöhe 20 m



K. Rüttschi AG Pumpenbau 5200 Brugg



Tubes - «Zyka» - Rohre

Die Hohlkörperdecke mit glatter Betonuntersicht entspricht der monolithischen Bauweise des Eisenbetonbaues und vereinigt somit die Vorteile der Hohlkörper- und Massivdecken in sich.

Das stabile, aussen bituminierte «Zyka-Rohr» aus spiralgewickeltem Karton ist für die Aussparung das geeignete Bauelement.

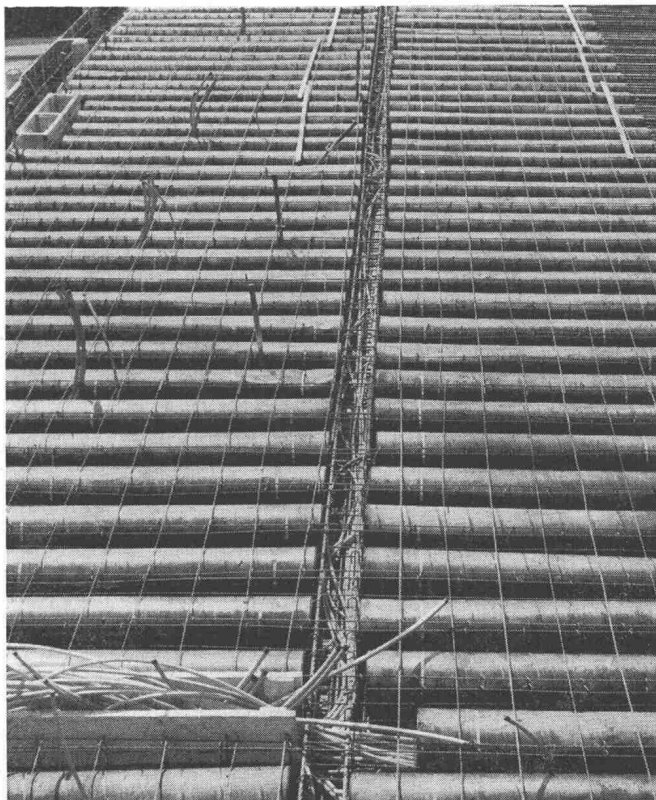
Die zwischen 80 und 565 mm engabgestuften Durchmesser, sowie die freie Wahl der Längen, erleichtern dem Ingenieur die Disposition. Die Gewichtsersparnis gegenüber Massivdecken beträgt ca. 30 Prozent.

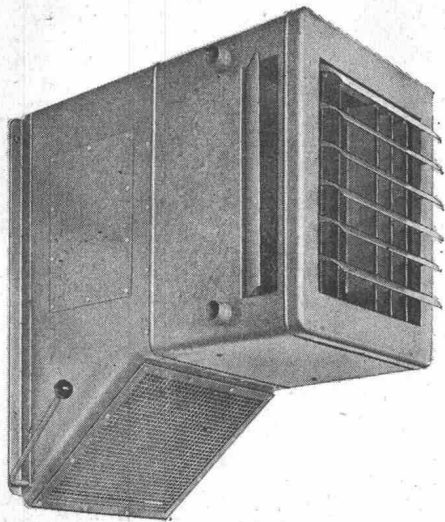
Die Decke eignet sich im besonderen für unterzuglose weitgespannte Platten (Industrie- und Brückenbau).

Neben architektonischen Vorzügen bietet sie infolge kleinerem Eigengewicht auch wirtschaftliche Vorteile.

Imprägnieranstalt AG, Zofingen

Zylinderfabrik, Obere Brühlstraße, Telephon 062 / 83544





Der Luftheizapparat Typ M wird dort verwendet, wo nebst der Heizung eine Zufuhr von Frischluft notwendig oder erwünscht ist.

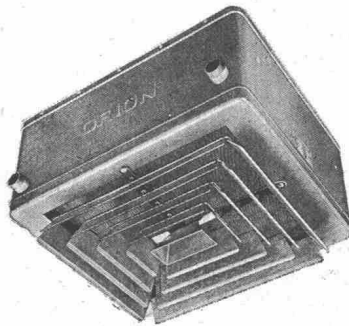


Die Mischluftklappe gibt die Möglichkeit, das Frischluft-Umluftgemisch nach Belieben zu regulieren.

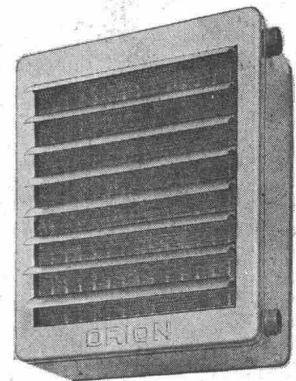
ORION-

Luftheiz-Apparate

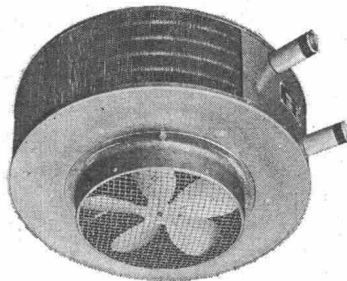
Die idealen Geräte zum Heizen und Lüften von Fabrikationsräumen, Montagehallen, Lagerräumen, Garagen usw.



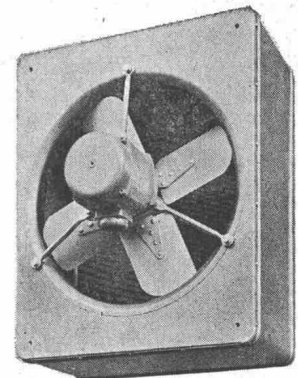
Mit dem Deckenluftheizapparat Typ D lassen sich viele Heizprobleme in Räumen lösen, in denen infolge der Platzverhältnisse keine Wandapparate montiert werden können.



Der Normalluftheizapparat Typ N für Umluftbetrieb ist der einfachste Apparatyp mit sehr vielen Verwendungsmöglichkeiten in bezug auf Platzierung sowie Anwendung bei günstigem Preis.



Der Typ RG ist für niedere Räume bestimmt. Da die Warmluft seitlich austritt, werden störende Luftbewegungen weitgehend verhütet.



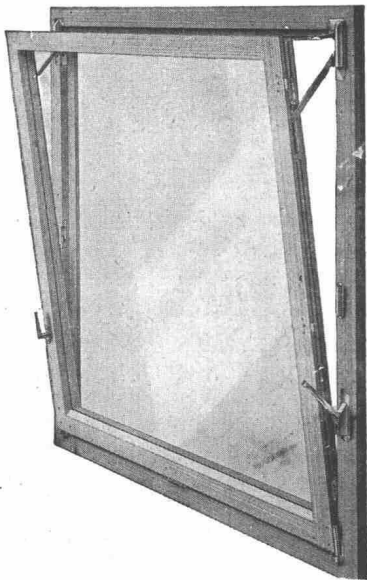
Der Verkauf und die Montage der ORION-Luftheizapparate erfolgt durch die Heizungs- und Lüftungsfirmen.

ORION WERKE ZÜRICH

Fabrik für wärme- und kältetechnische Apparate

Hardturmstrasse 185

Telefon 051/42 16 00



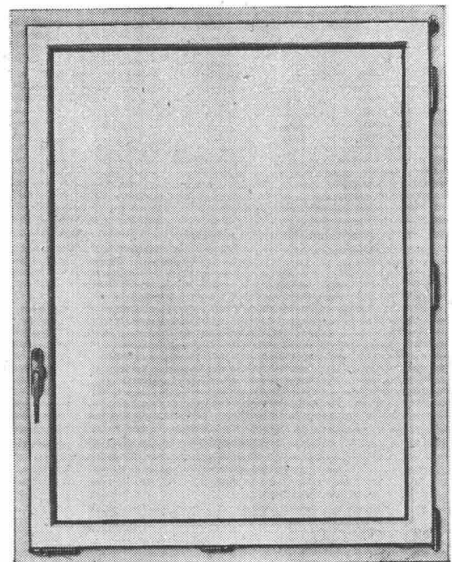
Einhandbedienung für Flügelbreiten bis 2 m.
Der ideale verdeckte Drehkippbeschlag für wirkliche Grossflächen-Fenster.
Die bewährte Einhandbedienung gewährleistet eine laiengerechte Bedienungsweise.
Verdeckte Roto-Drehkippbeschläge sind Qualitätserzeugnisse, deshalb ist Roto mit Abstand der meistgekauft Drehkipp.



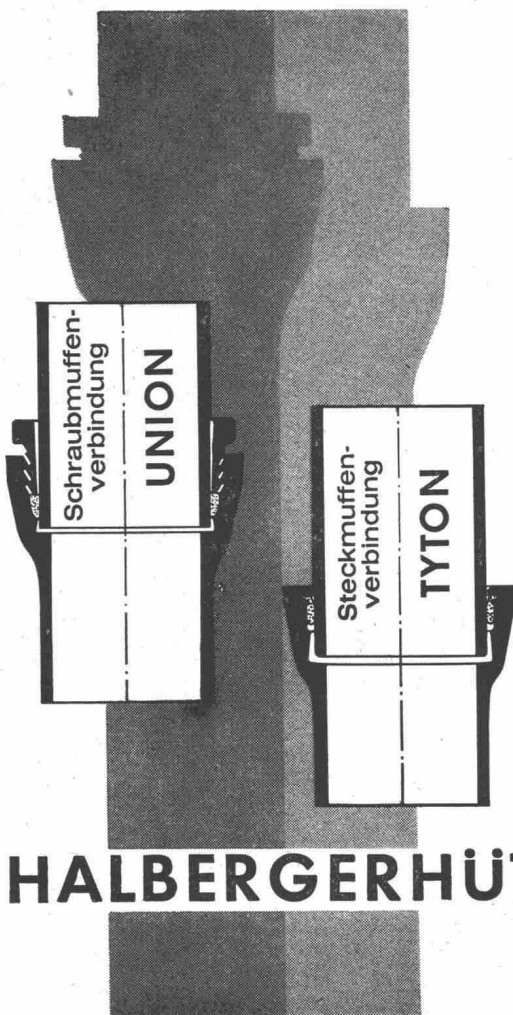
Fragen Sie Ihren
Fachhändler

Roto-Frank AG Zürich

Bändlistrasse 39, 8048 Zürich
Tel. (051) 62 46 22



Eingriffbedienung mit progressivem Anzug für Flügelgrößen bis zu max. 1,60×1,80 m.
Eine Weiterentwicklung des Baukasten-Systems im Rahmen der verdeckten Roto-Drehkippbeschläge.
Roto-Drehkippbeschläge im Flügelüber-schlag DBP sind Qualitätserzeugnisse, deshalb ist Roto mit Abstand der meistgekauft Drehkipp.



Rohre und Formstücke aus Grauguß und duktilem Gußeisen bieten Sicherheit für Generationen.

Es lohnt sich, bei der Planung von Rohrleitungsnetzen an die Zukunft zu denken und ein Rohrmaterial zu wählen, das durch seine Widerstandsfähigkeit gegen Korrosion, die Festigkeit seines Gefüges, seine elektrische Leitfähigkeit und seine zuverlässigen Rohrverbindungen — Schraubmuffenverbindung UNION und Steckmuffenverbindung TYTON® — gewährleistet, daß die Leitungen, wenn sie einmal eingebaut sind, mit geringer Wartung auf Jahrzehnte hinaus allen Anforderungen, auch bei steigenden Außen- und Innendrücken, gewachsen sind.

**GUSSROHRE von heute
SICHERHEIT für morgen**

HALBERGERHÜTTE GMBH BREBACH-SAAR

Vertretung und Lagerhaltung in der Schweiz:
KÄGI & Co., WINTERTHUR, Paulstraße 7

Oeffentlicher Wettbewerb

zur Gewinnung von Entwürfen für ein neues Verwaltungsgebäude auf der Fluhmatt in Luzern

Nach Abschluss der zweiten Wettbewerbsstufe hat das Preisgericht folgendes **Urteil** gefällt:

- 1. Preis** Fr. 8000.— + Entschädigung Fr. 4000.— + Fr. 400.—
Projekt Nr. 97 LAVUS
Verfasser: Max Ziegler, Architekt BSA/SIA, Zürich, Mitarbeiter: Ernst Vogt, Architekt, Zürich
Das Preisgericht beantragt die Ausführung dieses Projektes.
- 2. Preis** Fr. 6000.— + Entschädigung Fr. 4000.— + Fr. 400.—
Projekt Nr. 104 RO
Verfasser: Klaiber-Affeltranger-Zehnder, Architekten, Winterthur
- 3. Preis** Fr. 5500.— + Entschädigung Fr. 4000.— + Fr. 400.—
Projekt Nr. 15 esplanade
Verfasser: Etter + Rindlisbacher, Architekten, und P. Ravicini, Architekt, Solothurn
- 4. Preis** Fr. 5000.— + Entschädigung Fr. 4000.— + Fr. 400.—
Projekt Nr. 34 PILZ
Verfasser: Anton Mozzatti, Architekt FSAI, Luzern, Mitarbeiter: Georg Wechsler, Luzern
- 5. Preis** Fr. 3000.— + Entschädigung Fr. 4000.— + Fr. 400.—
Projekt Nr. 115 Kristall
Verfasser: R. Rickenbacher, W. Baumann, Architekten FSAI, Basel
- 6. Preis** Fr. 2500.— + Entschädigung Fr. 4000.— + Fr. 400.—
Projekt Nr. 103 Im Laub
Verfasser: Manuel Pauli, dipl. Architekt ETH/SIA, Zürich, Mitarbeiter: Andres Zeller, Architekt SIA
- 7. Preis** Fr. 2000.— + Entschädigung Fr. 4000.— + Fr. 400.—
Projekt Nr. 132 SULU
Verfasser: Paul-Christian Humbert, Architekt, Basel

Entschädigungen von je Fr. 4000.— + Fr. 1200.— + Fr. 400.—

Projekt Nr. 94 Flamingo. Verfasser: D. Lenzlinger, Architekt, Uster

Projekt Nr. 102 Nuage. Verfasser: R. G. Otto, Architekt ETH/SIA, Liestal/Basel, Teilhaber: P. Müller, Liestal

Entschädigungen von je Fr. 4000.— + Fr. 400.—

Projekt Nr. 136 S 63. Verfasser: Meyer + Keller, Architekten, Basel

Projekt Nr. 19 ritardando. Verfasser: Walter Schmidli, dipl. Architekt SIA/SWB, Luzern, Mitarbeiter: Heinz Friedrich

Projekt Nr. 38 Gradin. Verfasser: Marc und Jean Stengelin, Architekten, und Jean Secrétan, Architekt SIA, Grand-Saconnex bei Genf

Projekt Nr. 140 heile säge. Verfasser: Tanner + Loetscher, Architekten, Winterthur

Entschädigungen von je Fr. 800.—

Projekt Nr. 10 fra campanili. Verfasser: Dieter Barben, dipl. Architekt ETH/SIA, Fred Zulauf, dipl. Hochbautechniker, Bern

Projekt Nr. 45 Mizzu. Verfasser: Walter R. Hunziker, dipl. Architekt SIA, Zürich

Projekt Nr. 53 Purpur. Verfasser: Erik Lanter, Architekt SIA, Zürich

Projekt Nr. 59 Ohio. Verfasser: Sieboth & Zaugg, Architekten, Derendingen

Projekt Nr. 72 Pyrit. Verfasser: Rudolf Zeberli, Zug

Projekt Nr. 100 Uhu. Verfasser: Raymond Wander, Franz Haller, Paul Fuhrer, dipl. Architekten; Bern

Projekt Nr. 117 Grossraum. Verfasser: Richard P. Krieg, Architekt, Zürich

Projekt Nr. 131 SUVA. Verfasser: Paul Dillier, dipl. Architekt SIA, Zürich/Sarnen

Projekt Nr. 137 Fluhmatte. Verfasser: Rolf Keller, dipl. Architekt SIA, Zürich

Projekt Nr. 146 PSI. Verfasser: Gotthold Hertig, Architekt, Aarau, Mitarbeiter: R. Humbel

Projekt Nr. 147 LUX. Verfasser: Roland Heitz, Architekt, Neu-Allschwil

Die zur Beurteilung angenommenen Projekte der ersten und der zweiten Stufe werden vom **5. bis 20. Dezember 1964** im Verkehrshaus der Schweiz in Luzern öffentlich ausgestellt (Eintritt frei). Die Ausstellung ist wie folgt geöffnet:

Samstag und Sonntag	10.00 — 18.00 Uhr
Dienstag	13.30 — 18.00 Uhr
Donnerstag	13.30 — 18.00 Uhr sowie 20.00 — 22.00 Uhr

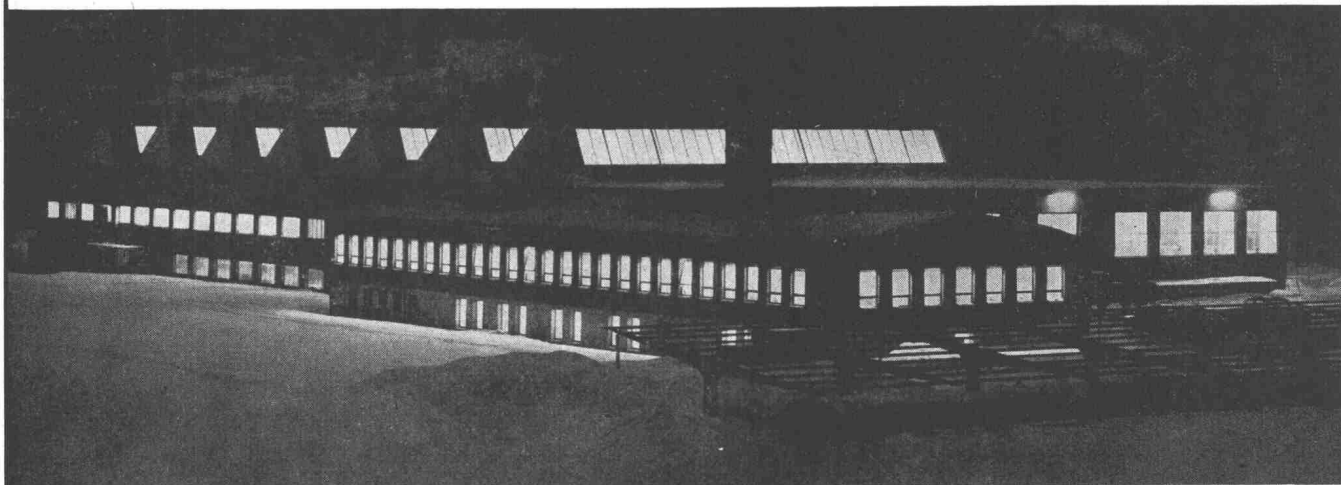
Für das Preisgericht
Der Präsident
Lang

Luzern, 25. November 1964

Gut gewählt! wenn bei INDUSTRIEBAUTEN die
unbrennbare, wärme- und
schallisolierende **Flumser Steinwolle**
zur Anwendung kommt!

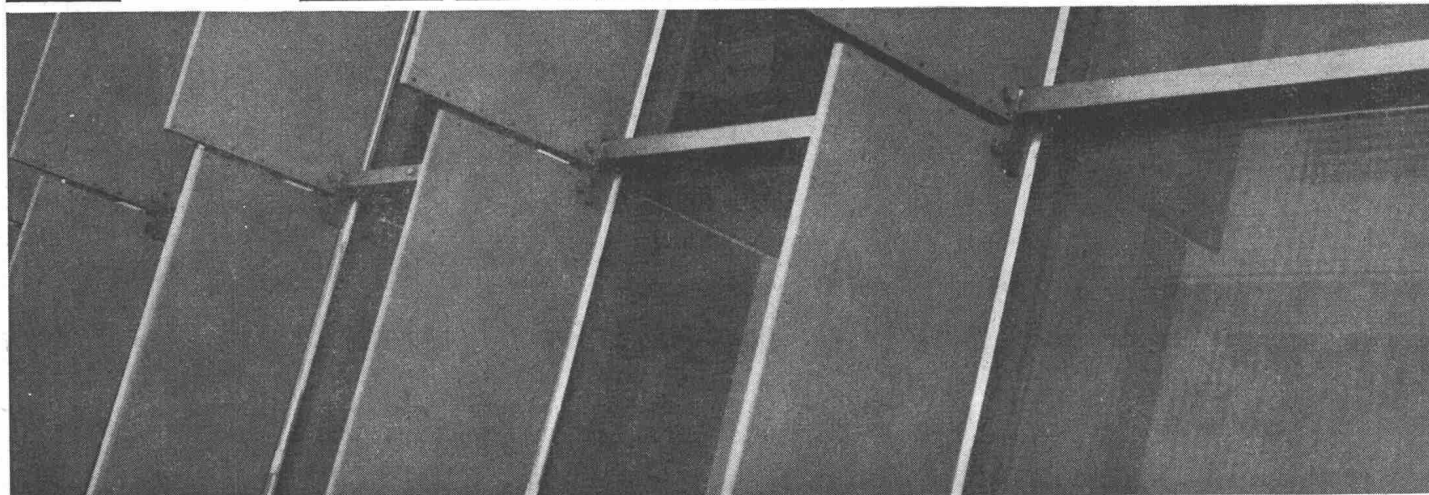


Flumser Steinwolle



**Im Preise günstig—
in der Wirkung enorm!**

**Schmelzwerk Spoerry AG
Flums SG Tel. (085) 8 31 48**



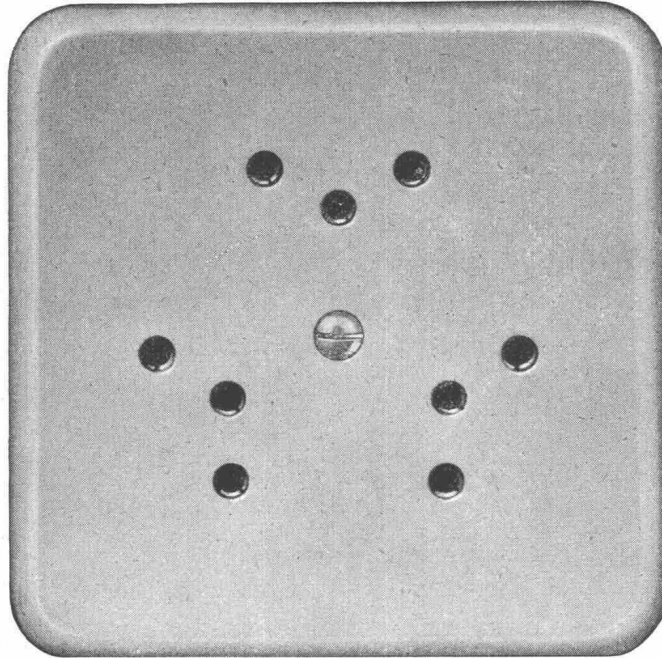
Grösse I Pml = 86 x 86 mm

Diese Steckdosen sind
mit Isolierresstoff-
Abdeckplatten
Farbe 61 (crème-weiss) oder
62 (elfenbeinfarbig) lieferbar

Adolf Feller AG Horgen

Mehrfach-Steckdose mit
Schutzkontakt

2 P + E 10 A 250 V
Ausführung für 3 Stecker



Verschiedene unserer
Modelle wurden mit
der Anerkennungsurkunde
„Die gute Form“
ausgezeichnet.



Siegfried Keller AG

Telefon 051 93 32 32
Wallisellen-Zürich

Industrieverglasungen
Glasdächer
Vordächer
Shedfenster
Vertikalverglasungen
und alles
was dazugehört

VELUX

das ideale, allen Ansprüchen dienende

Dachflächenfenster

Für den Dachwohnraum
in Alt- und Neubauten

Maximale Ausnützung
von Licht, Luft und Sonne

Bequemste Putzmöglichkeit
innen, aussen und zwischen
den Scheiben



A. Kully AG. Glasdachwerke Olten Tel. 062 53901-02



kämpf schalttafeln

G. Kämpf AG Holzbau Rapperswil Aarg. 064 34212

nur die verleimten 3-Schicht-Schalttafeln
wachsen und schwinden nicht

sie ergeben saubere Sichtflächen

sie brauchen viel weniger Arbeitszeit

sie werden 50 und mehr Male verwendet

sie halten jahrelang (Oberflächen-Schutz)

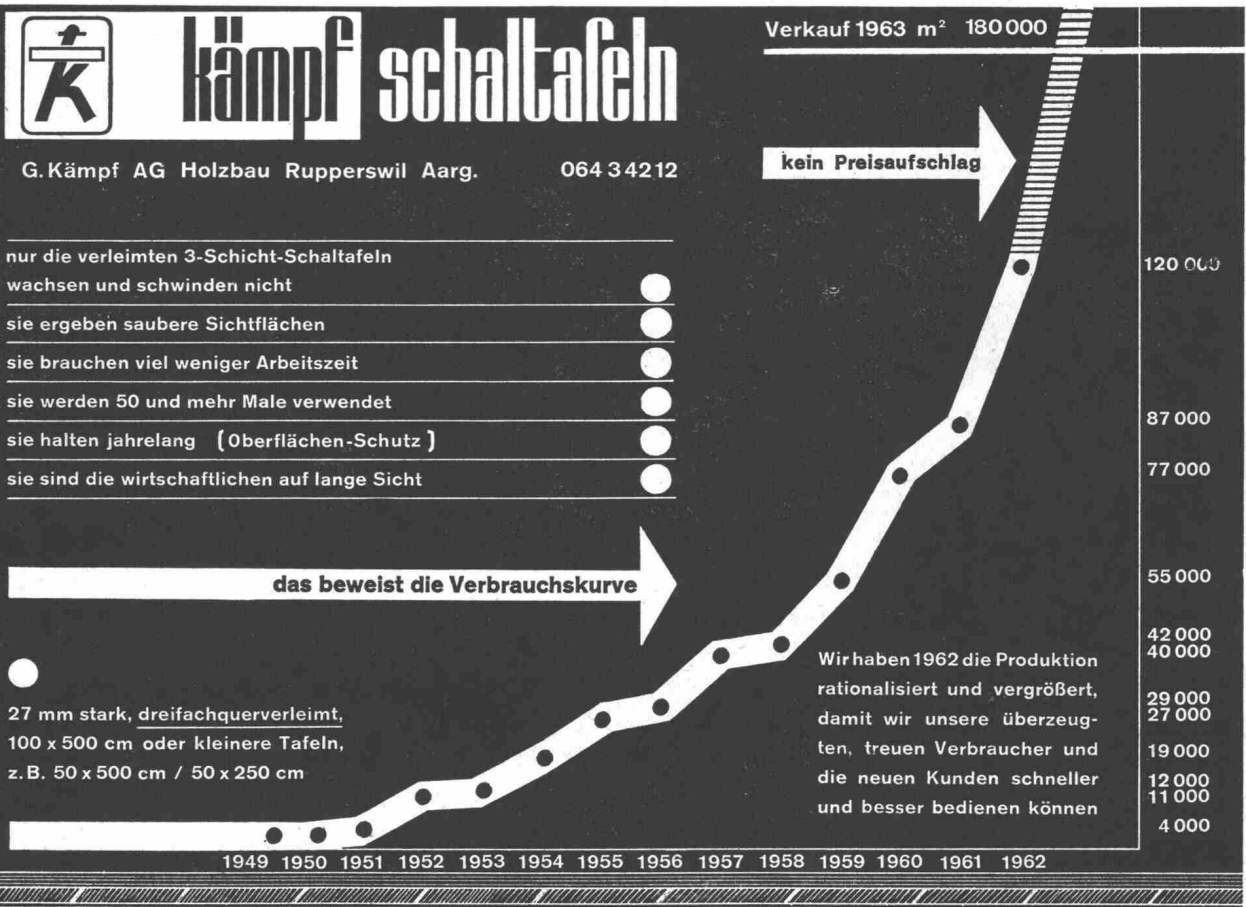
sie sind die wirtschaftlichen auf lange Sicht

das beweist die Verbrauchskurve

27 mm stark, dreifachquerverleimt,
100 x 500 cm oder kleinere Tafeln,
z. B. 50 x 500 cm / 50 x 250 cm

Verkauf 1963 m² 180 000

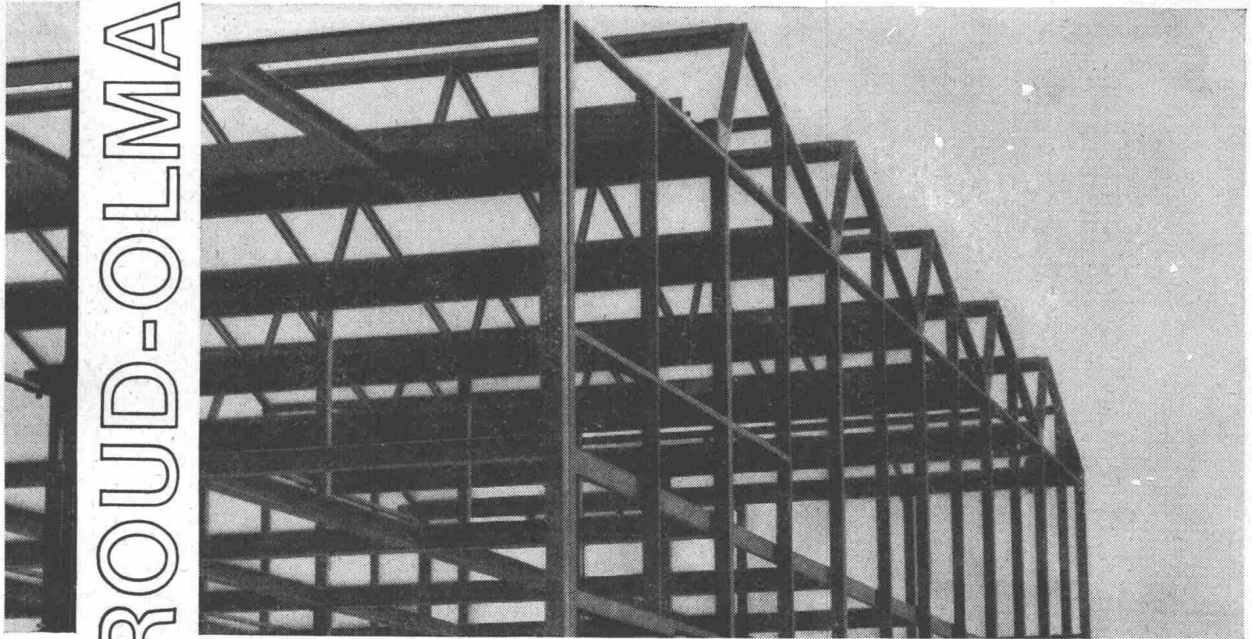
kein Preisaufschlag



Wir haben 1962 die Produktion
rationalisiert und vergrößert,
damit wir unsere überzeugten,
treuen Verbraucher und
die neuen Kunden schneller
und besser bedienen können

GIROUD-OLMA AG

Stahlkonstruktionen für
Industriebauten.
Behälter- u. Apparatebau


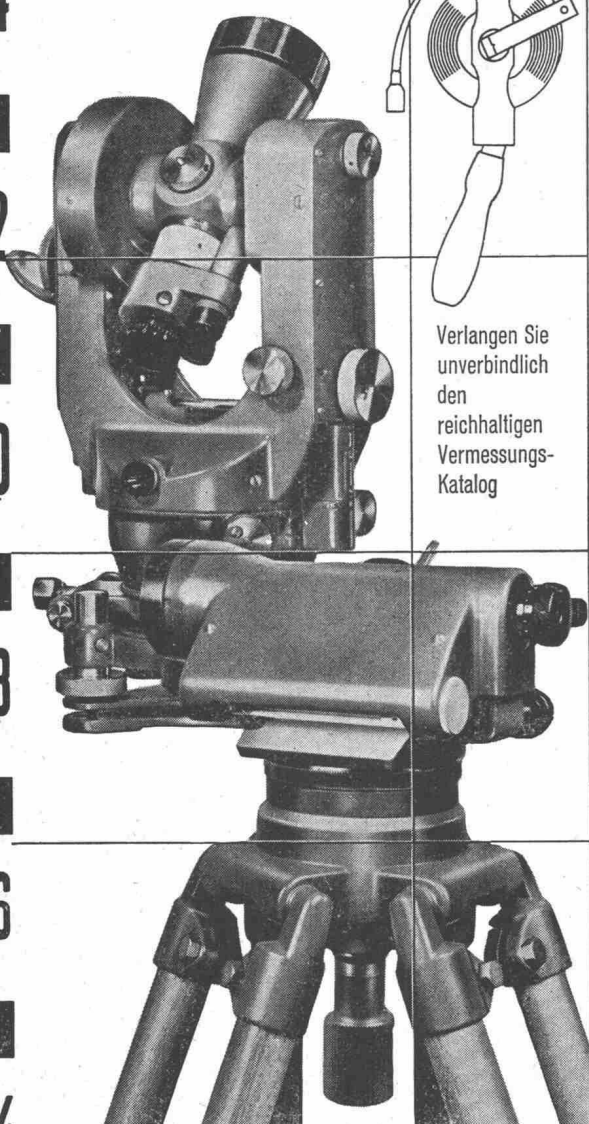
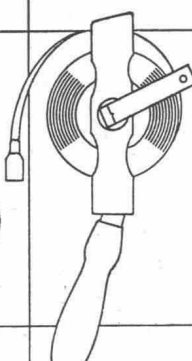


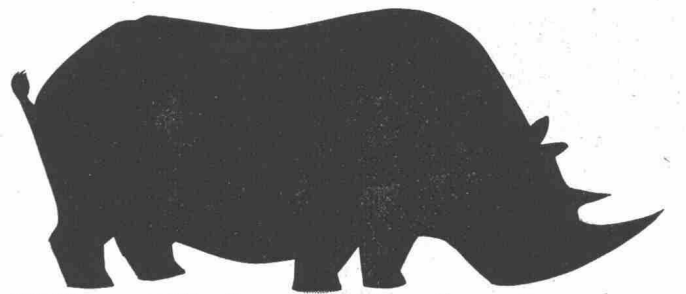
**GIROUD
OLMA**

GIROUD-OLMA AG OLTEN
Maschinen- und Stahlbau



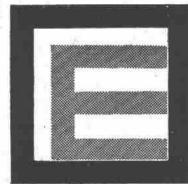

SNOW-BABY: Private, Hotels, Industrie, Garagen, Spitäler, Skilifte
SNOW-BABY: Hallenvorplätze, Zufahrtsstrassen, Terrassen, Parkplätze
SNOW-BABY: wirtschaftlich, robust, leicht transportierbar, wendig, schnell,
kinderleicht in der Bedienung
SNOW-BABY: Räumbreite 58 cm, Räumhöhe 48 cm, räumt bis 60 t/Std.
SNOW-BABY: Aktiengesellschaft ROLBA, Postfach 8039 Zürich, 051 25 6750

<p>17 E16 15 E14 13 E12 11 E10 09 E08 07 E06 05 04</p>	<p>Grösste Auswahl der Schweiz in Vermessungsinstrumenten und Messgeräten. Geschulte Fachberater</p>	
<p>03 E02 01 E00</p>		 <p>Verlangen Sie unverbindlich den reichhaltigen Vermessungs- Katalog</p>
<h1>GRAB+WILDI</h1>		
<p>FACHGESCHÄFT FÜR VERMESSUNGSGERÄTE</p> <p>Zürich, Seilergraben 59. Tel. 051/24 35 88 Fabrik in Urdorf bei Zürich Tel. 051/98 76 67</p>	<p>Ständige Ausstellung in Zürich Seilergraben 59</p>	



**Für stärkste Belastung:
Hartbeton Bodenbelag
Maxidur**

Euböolith-Werke AG Olten
Filialen in
Basel, Bern, St. Gallen, Genf,
Zürich

Tonwerk Lausen AG

Feuerfeste Erzeugnisse

Mantel zu Tiegel-
Auskleidung aus
hochfeuerfestem
Material.

Wir empfehlen
unsere
Spezialqualitäten
Sillimanit Korund
Karbtorundum