

Zeitschrift: Schweizerische Bauzeitung
Band: 82 (1964)
Heft: 6

Werbung

Nutzungsbedingungen

Die ETH-Bibliothek ist die Anbieterin der digitalisierten Zeitschriften. Sie besitzt keine Urheberrechte an den Zeitschriften und ist nicht verantwortlich für deren Inhalte. Die Rechte liegen in der Regel bei den Herausgebern beziehungsweise den externen Rechteinhabern. [Siehe Rechtliche Hinweise.](#)

Conditions d'utilisation

L'ETH Library est le fournisseur des revues numérisées. Elle ne détient aucun droit d'auteur sur les revues et n'est pas responsable de leur contenu. En règle générale, les droits sont détenus par les éditeurs ou les détenteurs de droits externes. [Voir Informations légales.](#)

Terms of use

The ETH Library is the provider of the digitised journals. It does not own any copyrights to the journals and is not responsible for their content. The rights usually lie with the publishers or the external rights holders. [See Legal notice.](#)

Download PDF: 19.11.2024

ETH-Bibliothek Zürich, E-Periodica, <https://www.e-periodica.ch>

Schweizerische Bauzeitung

Revue Polytechnique Suisse
Wochenschrift

6

82. Jahrgang

Donnerstag 6. Februar 1964

Organ des SIA und der GEP

Herausgeber

W. Jegher und A. Ostertag

Fenster



Kiefer Zürich

BERCHTOLD & Co.

HEIZUNG

THALWIL

WARMWASSER

LÜFTUNG

Telephon
051/92 05 01

Durisol

BAUPLATTEN ohne und mit ARMIERUNG für ISOLIERUNG
AUSFACHUNG, DECKEN- und FLACHDACHKONSTRUKTIONEN
grossflächige DECKENHOURDIS, HOHLBLOCKMAUERSTEINE

DURISOL AG. FÜR LEICHTBAUSTOFFE DIETIKON • TELEPHON 88 69 81

LERCH AUFZÜGE

Zürich 1 Oetenbachgasse 5
Telephon (051) 23 30 00

mit Hand-, elektrischem
und hydraulischem Antrieb

Inhalt

- Aluminium-Hütte Steg der Alusuisse.
Von H. Wipf und R. Oehler 85*
- Wasserleitungen aus glasfaser-
verstärkten Polyesterrohren 94
- Beleuchtung der Autobahnen.
Von H. Leuch 95*

Mitteilungen

- 25 Jahre «Motortechn. Zeitschrift».
Autobahnbeleuchtung in Porto. Per-
sönliches 100

Buchbesprechungen

- Les Monuments d'Art et d'Histoire
du Canton de Neuchâtel, par J. Cour-
voisier 100

Wettbewerbe

- Gemeinschaftszentrum in Wetzikon 100
- Friedhofkapelle im Bifang, Schwyz.
Kirche und Priesterhaus in Magden/
Rheinfelden. Schulanlage in St. Mo-
ritz. Schulanlage Loreto in Zug. Er-
weiterungsbauten des Lehrerseminars
in Hitzkirch. Alterssiedlung und Al-
ters- und Pflegeheim in Brugg, Eidg.
Kunststipendienwettbewerb 1964 101

Mitteilungen aus dem S. I. A.

- Nachwuchsförderung. Weiterbildung 101

Ankündigungen

- Stellenausschreibungen 101
- Tagungen und Messen. Vortrags-
kalender 102

Verlag und Redaktion

Zürich 3/45, Staffelstrasse 12
Postfach Zürich 1
Tel. (051) 23 45 07/08, Postcheck VIII 6110

Bezugspreise

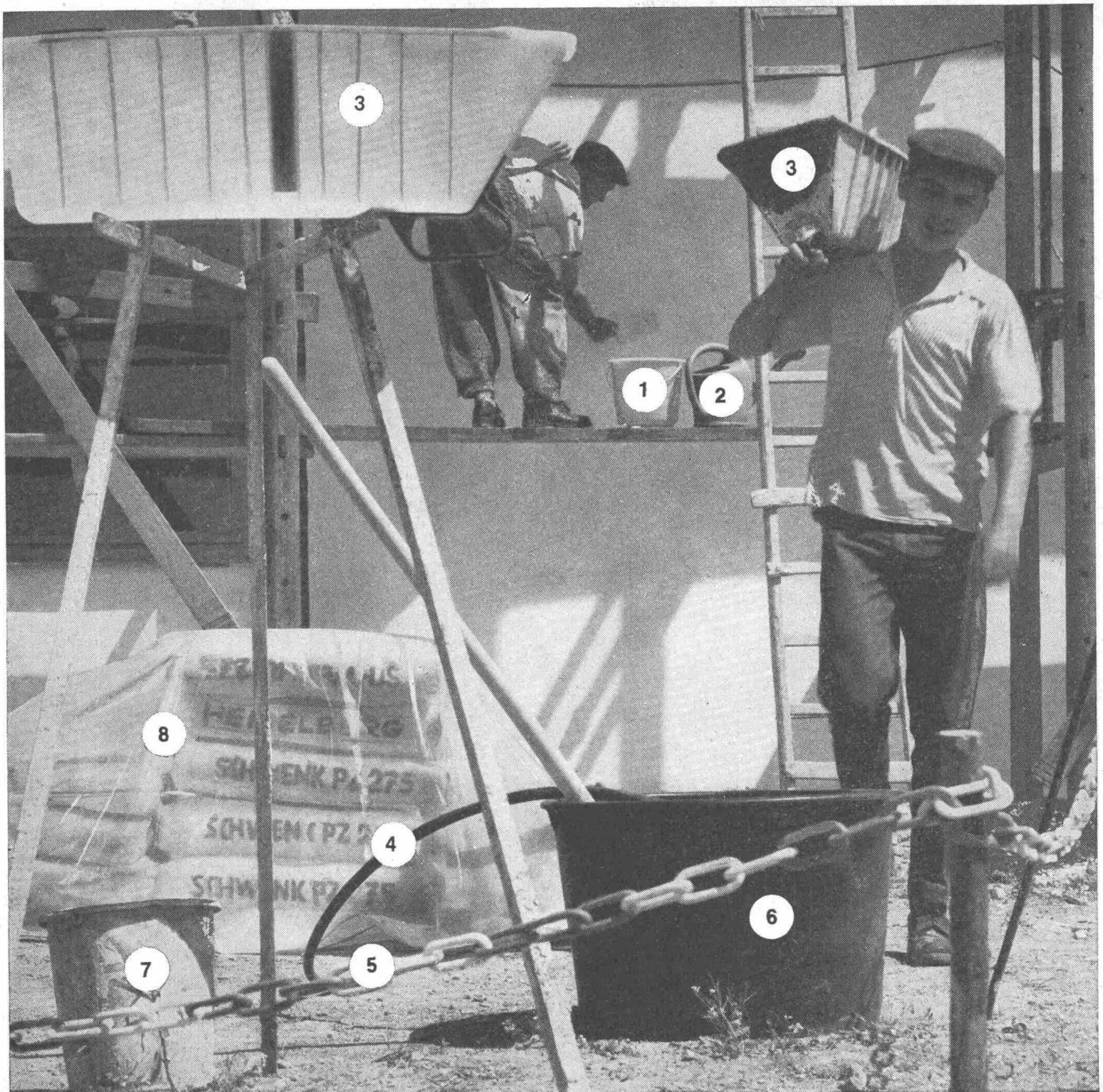
Einzelheft Fr. 1.80 — Abonnement:

| | 3 Monate | 6 Monate | 12 Monate |
|---------|----------|----------|-----------|
| Schweiz | 17.50 | 35.— | 70.— |
| Ausland | 19.— | 38.— | 76.— |

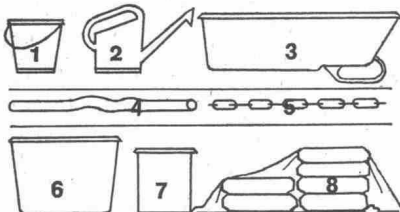
Für Mitglieder des S. I. A., der G. E. P.
und des Schweiz. Technischen Verbandes
sowie Studierende anerkannter schweiz.
Technischer Mittelschulen ermässigte
Preiskategorien nach Tarif.

Anzeigenverwaltung

Mosse-Annoncen AG, Zürich 1
Limmatquai 94, Postfach Zürich 23
Tel. (051) 24 16 00, Postcheck VIII 1027



Leichtes, rostfreies Baugerät aus LUPOLEN



Mörtelkübel, Speisträger und Eimer aus LUPOLEN sind leicht an Gewicht und ersparen den Bauarbeitern das Schleppen von überflüssigen Lasten. Diese Arbeitsgeräte sind robust, alte-

rungsbeständig und können nicht rosten. Darum denkt der Fachmann an Geräte aus LUPOLEN, wenn es um Arbeitsrationalisierung auf der Baustelle geht.

Arbeitsgeräte aus LUPOLEN sind

- leicht
- bruchfest
- rostfrei
- formbeständig
- frostfest

Für die Markierung von Baustellen sind Absperrketten aus LUPOLEN ein zweckmäßiges Hilfsmittel. Folie aus demselben Kunststoff ist unentbehrlich für das Abdecken von Materialstapeln und Baumaschinen im Freien.

Wir weisen gern Firmen nach, die Arbeitsgeräte und Folie aus LUPOLEN herstellen.



ein Werkstoff mit Zukunft

Badische Anilin- & Soda-Fabrik AG
6700 Ludwigshafen am Rhein

2930

Senden Sie bitte weiteres LUPOLEN-Informationsmaterial an SBZ

Name

Firma

Anschrift

Vertretung für die Schweiz
ORGANCHEMIE AG
Bellerivestraße 67
Zürich, Telefon (051) 471920



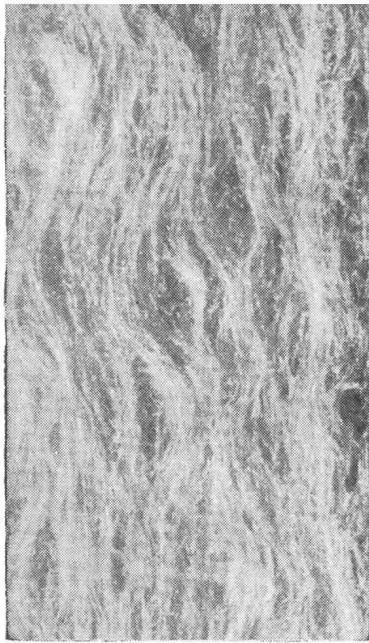
MV - PFÄHLE

**für Zug und Druck
bis 1:1 geneigt**

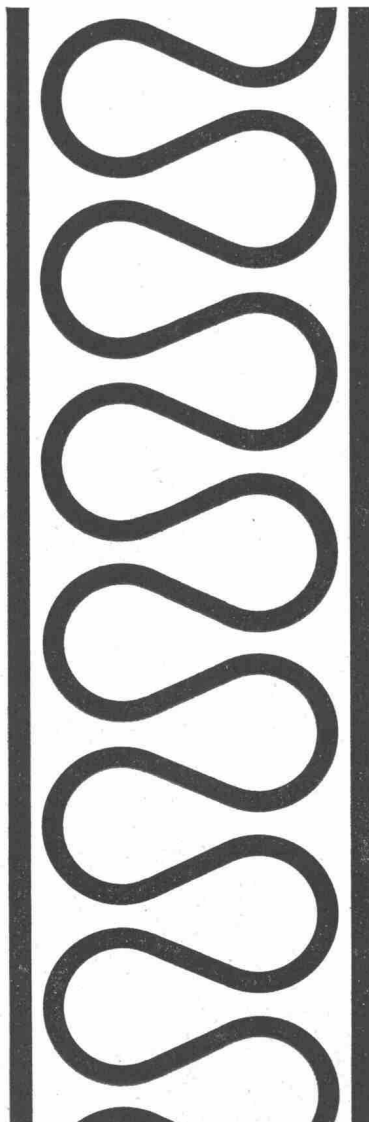


AG. CONRAD ZSCHOKKE

Alfred Escherstrasse 57 Zürich Telefon 230813



eingebaute Behaglichkeit

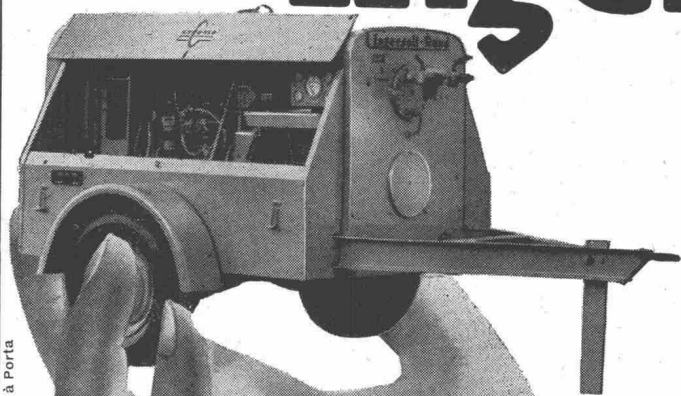


GLASFASERN AG

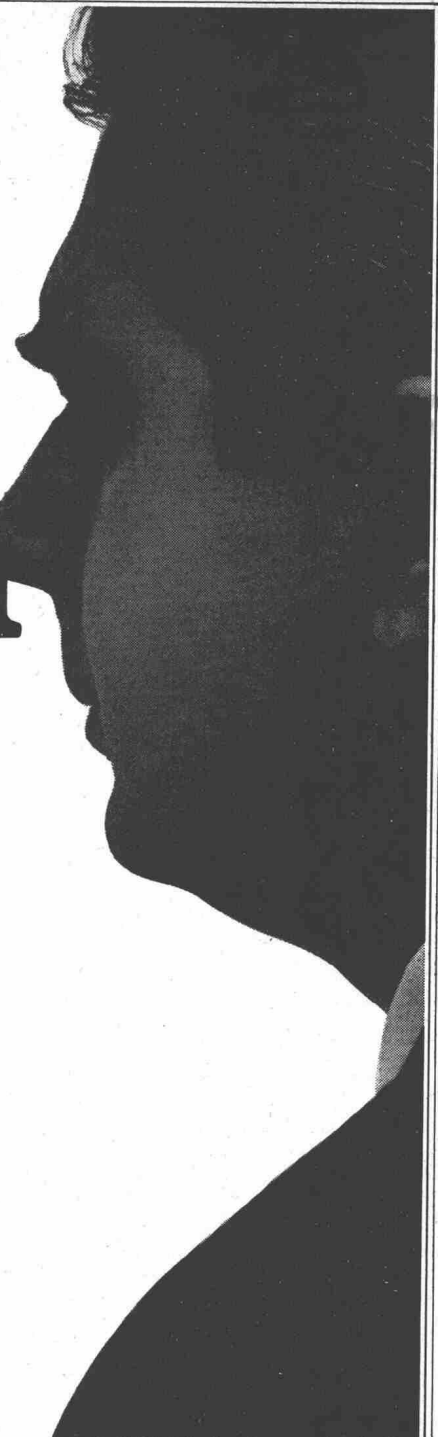
Verkaufsbüro Zürich
Nüscherstr. 30 Tel. 051/271715

Angenehme Raumtemperatur
und lärmfreies Wohnen durch
VETROFLEX – das ist die
Grundlage echten Komforts

Ingersoll



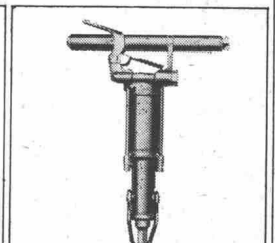
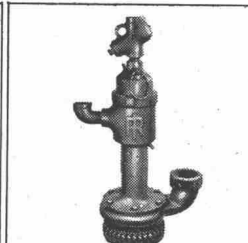
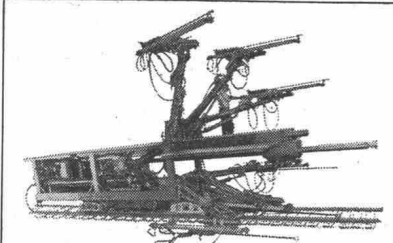
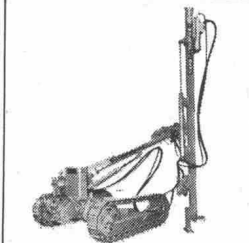
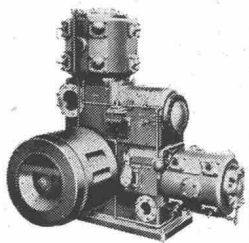
Riz à Porta



«Prüfe alles, behalte das Beste.» — Nicht alle Kompressoren sind gleich. Luft ist nicht unbedingt Luft. Sie soll wenig oder kein Kondenswasser enthalten, sonst rosten die Werkzeuge. Sie muss kühl sein, dann halten die Schläuche länger. Beim Ingersoll wird der Luft stark abgekühltes Öl beigemischt und

wieder vollständig entzogen. Zudem wird sie in zwei Stufen verdichtet und erhitzt sich daher nie so stark, wie wenn sie in einem Mal zusammengepresst würde.

Ein Kompressor soll nur gerade soviel Luft liefern als man braucht: Der Ingersoll hat einen stufenlosen Luftmengen-Regulator. Sollen wir noch vom elektrischen Anlasser sprechen oder von der getriebelosen Direktkupplung? Am besten durchleuchten Sie den Ingersoll auf Ihrer Baustelle. Wann dürfen wir Sie beraten?



Robert Aebi AG Zürich 1 Uraniastrasse 31-33 Telephon 051/231750

Bauen und Isolieren

mit MOLTOPREN® H = Polyurethan-Hartschaum

Verschäumungen an Ort

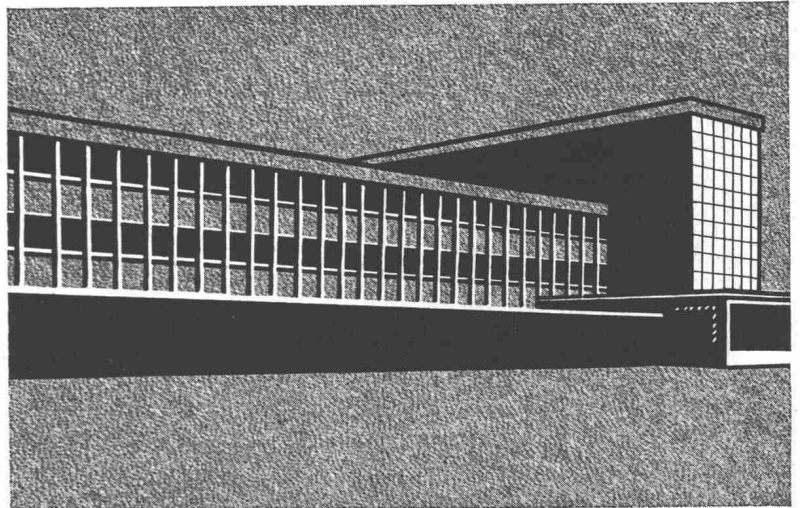
Hohlräume, Leitungskanäle usw.

Montagefertige Bau-Elemente

Wände, Dachplatten usw.

Isolierplatten

für Flachdächer, Apparatebau, Speicher und andere hohe Ansprüche usw.



Technische Daten:

Wärmeleitfähigkeit λ bei 20°C
 Dampfleitfähigkeit bei 20°C
 Druckfestigkeit bei 20°C
 Geschlossene Zellen
 Wasseraufnahme in 24 Stunden
 Flammwidrigkeit, temperaturbeständig

RG 40 kg/m³
 0,025 kcal/mh °C
 0,0007 g/mh mm Hg
 1,0–2,0 kg/cm²
 90–95 %
 max. 2 Vol. %
 kurzzeitig bis 170 °C

RG 60 kg/m³
 0,027 kcal/mh °C
 0,0006 g/mh mm Hg
 3,0–4,0 kg/cm²
 92–96 %
 max. 1 Vol. %
 kurzzeitig bis 170 °C



Technische Beratung, Fabrikation und Ausführung durch:

MEIER-SCHENK AG

ZÜRICH-OERLIKON
 ST. GALLEN 1
 BIEL - BIENNE

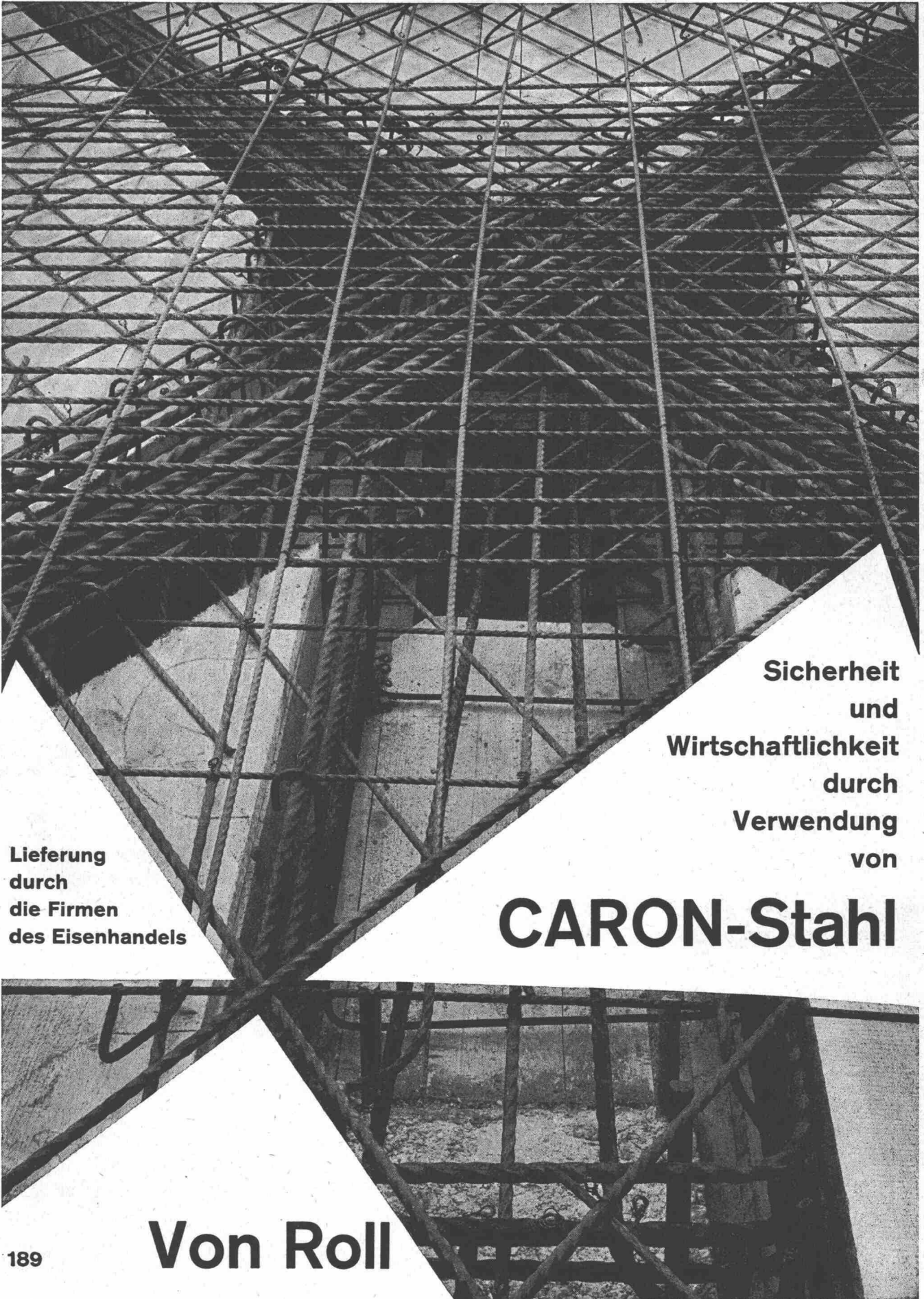
Oleanderstrasse 2–8
 Ilgenstrasse 16–18
 Schleusenweg 7

Isolierwerk

Telephon 051 / 46 70 28
 Telephon 071 / 22 35 64
 Telephon 032 / 4 76 76

Platzisoleure in Aarau Biel Chur St. Gallen Zürich

® = Eingetragenes Warenzeichen der Farbenfabriken Bayer AG Leverkusen



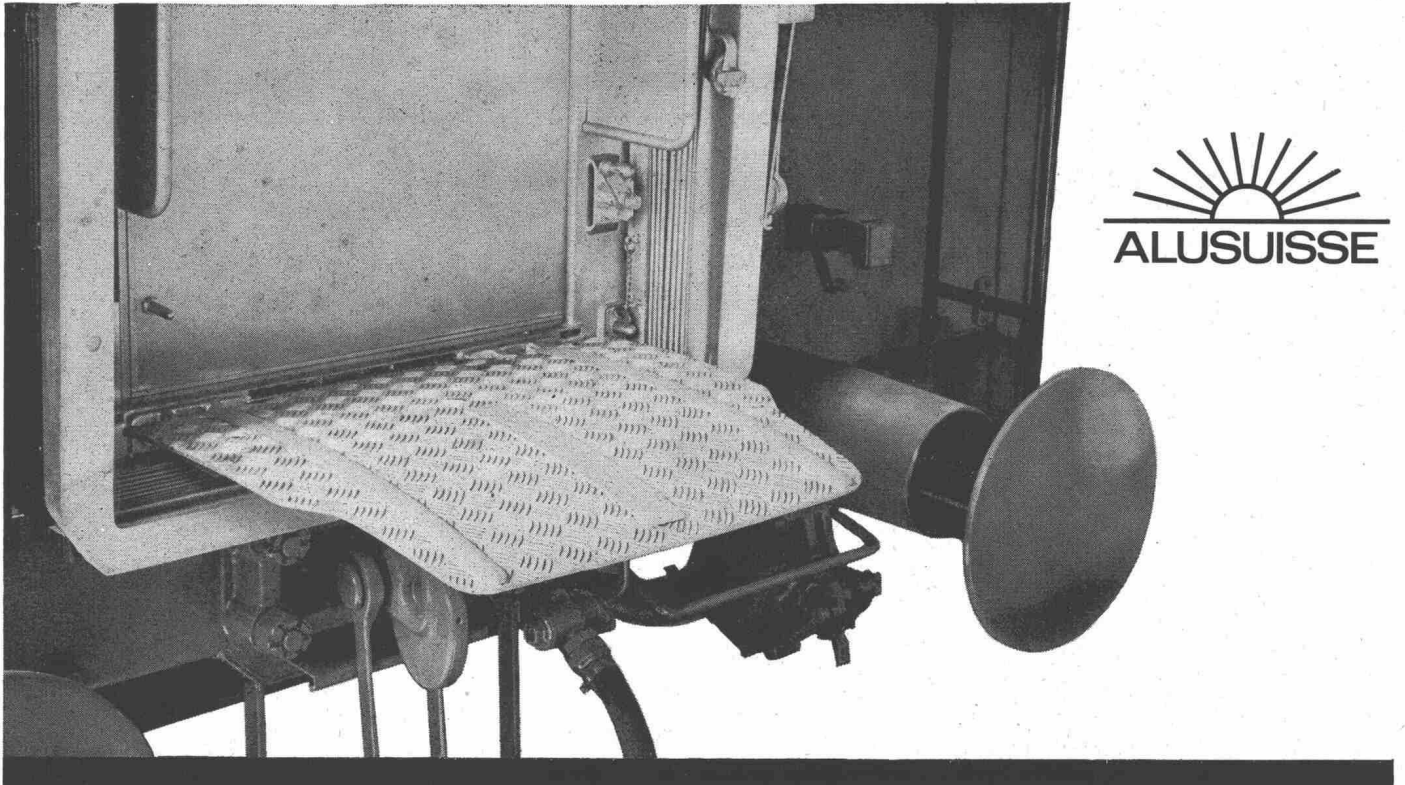
Lieferung
durch
die Firmen
des Eisenhandels

Sicherheit
und
Wirtschaftlichkeit
durch
Verwendung
von

CARON-Stahl

189

Von Roll



Die ALUSUISSE-Warzenbleche aus unserer Aluminiumlegierung Anticorodal, hart vergütet, sehen sauber aus, rosten nicht und sind leicht zu reinigen. Wegen ihres leichten Gewichtes sind sie das geeignete Belagsmaterial für Strassen- und Schienenfahrzeuge und für den Schiffsbau. Aus hygienischen Gründen werden Anticorodal-Warzenbleche auch in der Lebensmittel-, Getränke- und Milchindustrie verwendet. Verlangen Sie unseren Spezialprospekt.

Aluminium ist leicht zu verarbeiten, wetterbeständig und wirtschaftlich in seiner Anwendung.

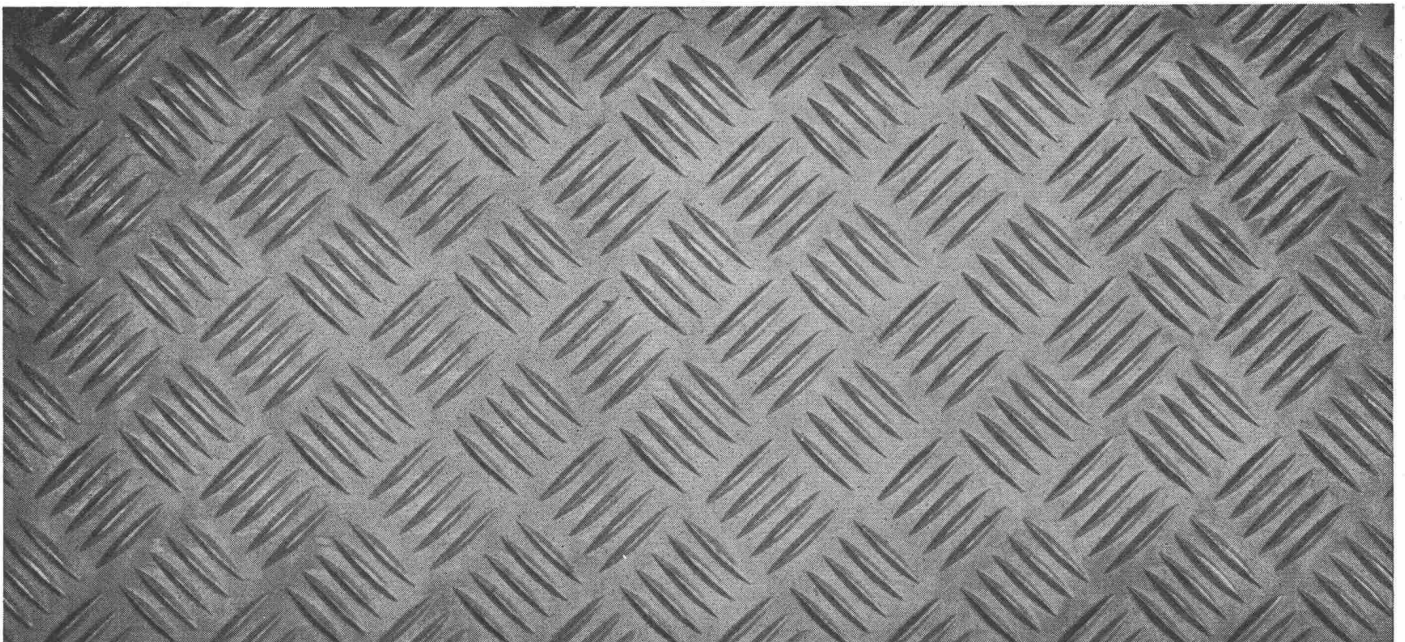
Verlangen Sie die ALUSUISSE-Publikationen und die Beratung unserer Spezialisten.

ALUMINIUM IM TRANSPORTWESEN

SCHWEIZERISCHE ALUMINIUM AG

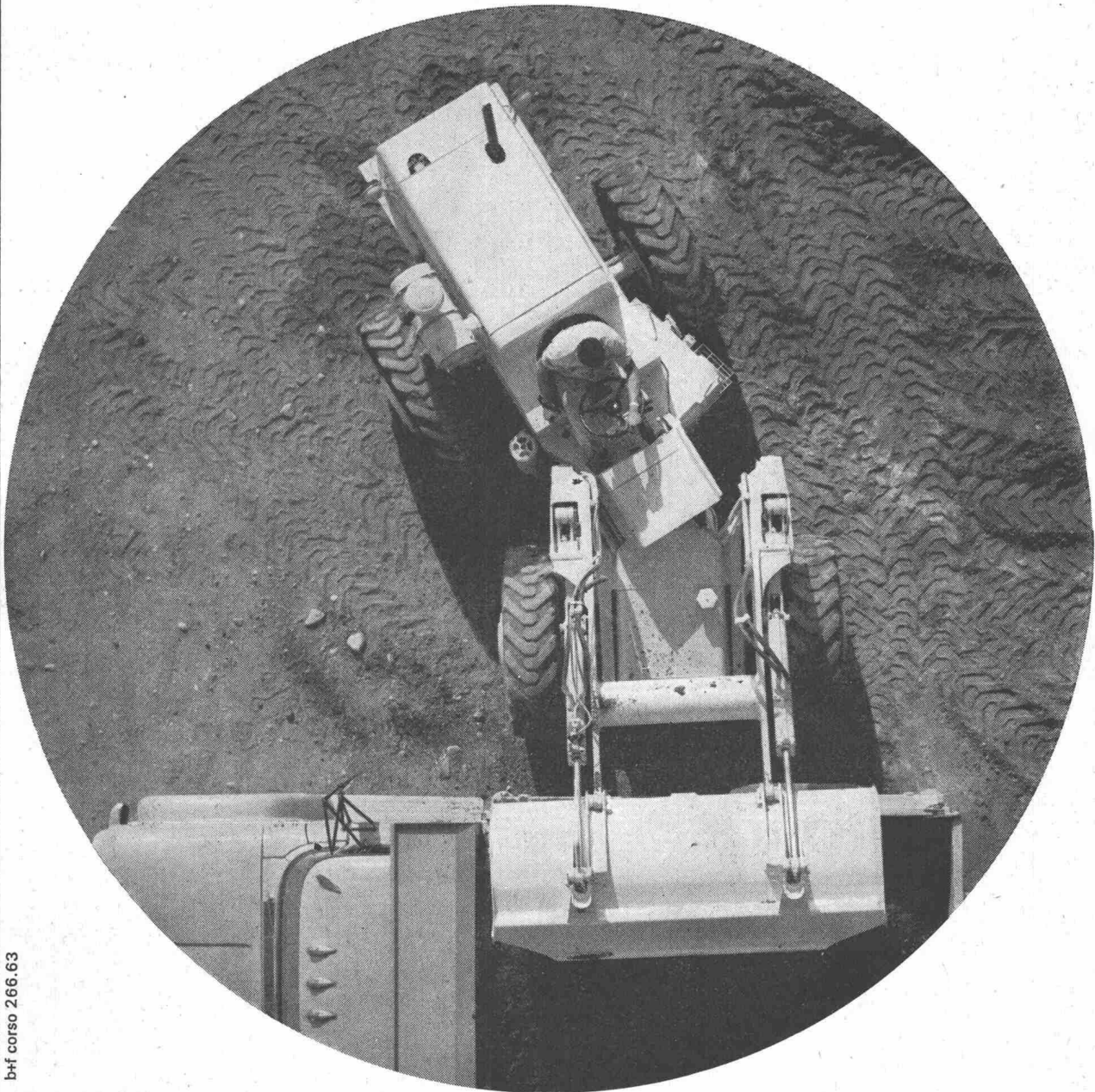
Verkaufsabteilung Zürich 48

Telephon (051) 54 80 80



**Euclid's
bewegen
die Welt**

**Euclid-Schwenklader
ein Produkt
der General Motors
sofort
ab Lager lieferbar**



bhf corso 266.63



*Mit diesem Zeichen
werben wir für
die Euclid-Produkte.
Unser Verkaufs-
programm: Rückwärts-
kipper, Scraper,
Bodenentleerer, Bull-
dozer und die
neuen Euclid-Lader.*

Kellmobil AG

Wallisellen ZH Kriesbachstr. 5 Tel. 051 93 10 33

GRINDEX
Hydromaster

Die moderne betriebssichere Tauchpumpe



3 verschiedene Typen:

| | |
|---------|-------------|
| MAJOR | 2000 l/min. |
| MINOR | 1500 l/min. |
| MINETTE | 1000 l/min. |

Fünf Grindex Tauchpumpen, Type MAJOR,
mit je einem Gewicht von 40 kg, pumpen 8000 l/min.
bei einer Förderhöhe von 5 m.

**Innerhalb 2 Jahren haben mehrere hundert Baustellen
in der Schweiz die Vorzüge der Grindex Tauchpumpe
erkannt:**

- Hohe Saugleistung
- Geringes Gewicht: 40 und 23 kg
- Abmessungen: 285 x 560 mm
250 x 495 mm
- Lassen sich mühelos von einem einzigen Mann
tragen
- Salzwasserbeständig
- Pumpen unbehindert auch in schlammigem und
schmutzigem Wasser
- Niedriger Einkaufspreis
- Niedrige Betriebskosten
- **Lassen sich hintereinanderkuppeln**

GRINDEX HYDROMASTER bewältigen alle
Entwässerungsprobleme.

Verkaufsbüro Zürich Tel. 051 / 25 40 14

NOTZ

Notz & Co. AG, Biel
Abt. Bauma
Tel. 032 / 2 55 22

BG-2

VERSCHÖNERN UND SCHÜTZEN SIE DAUERHAFT IHRE AUSSENMAUERN

Einfache Behandlung:

Wird mit einer Spritzpistole aufgetragen!

Nach der Behandlung

Vor der Behandlung

Eine KENITEX-Bespritzung genügt. Keine Ueberraschungen oder unangenehme Gerüche. KENITEX weist eine Dicke auf, die 20 mal einen normalen Farbanstrich übersteigt. Es füllt Löcher und Risse, verdeckt Konstruktionsfehler. Vorhandene Formen und Wandverzierungen werden aufgefrischt, ohne aber zugeeckt zu werden.

Kenitex

KENITEX ist ein Verbindungsmittel von elastischen, synthetischen Grundstoffen mit isolierenden und schützenden Materialien wie Amiante, Mica, Perlite, Titanium, Silicones.

HAUSBESITZER:

VOR DEM BESPRITZEN

Ihres Gebäudes erkundigen Sie sich bei unserm Fachmann, wie KENITEX verwendet werden muss, um Ihre Aussenmauern zu verschönern und wirkungsvoll zu schützen. Wir geben Ihnen jede Garantie.

HANDELSMARKE

- UNUBERTREFFLICHE ELEGANZ
grosse Auswahl in allen modernen Modifarben
- KEINE FARBE MEHR NOTWENDIG
- SCHUTZT VOR WASSERSCHÄDEN — WIDERSTANDSFÄHIG
GEGEN ALLE WITTERUNGS-EINFLÜSSE
- ERHÖHT BETRÄCHTLICH DEN WERT DES GEBÄUDES

10 JAHRE GARANTIE

GEGEN DAS ABBRÖCKELN UND ABLÄTTERN DER KENITEX-BESPRITZUNG

KENITEX wurde in den Vereinigten Staaten entwickelt und wird heute in der ganzen Welt mit grossem Erfolg gebraucht. Mehr als 500 000 Privat-, Handels- und Industriegebäude wurden in den letzten 14 Jahren mit KENITEX bearbeitet. KENITEX wirkt einwandfrei auf Zement, aggloméré, Backstein, Eisen usw. Neubauten erreichen durch KENITEX ihren letzten, vollkommenen Schliff, ältere Gebäude erhalten ihren früheren Glanz zurück. Risse, Rinnen und Beschädigungen werden sauber und unsichtbar für viele Jahre zugedeckt. KENITEX hält jahrelang. Kein Abbröckeln oder Abblättern.

In sehr kurzer Zeit kann Ihr Gebäude von Fachleuten mit KENITEX bespritzt werden. Der Preis ist überraschend vorteilhaft.

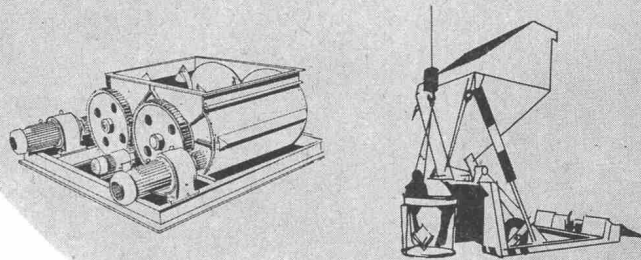
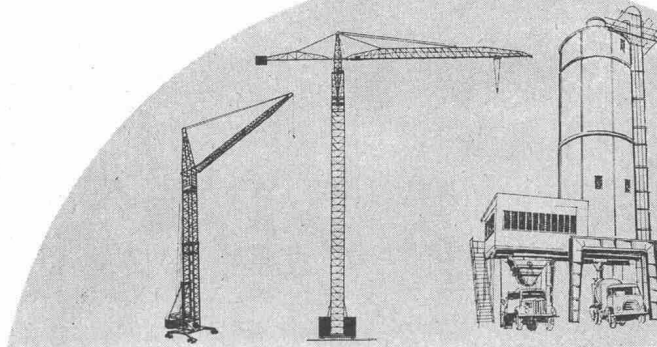
Verlangen Sie heute noch telephonisch oder schriftlich unsere Offerte

KENITEX S. A. (Suisse)

15; rue du Jeu de l'Arc, GENÈVE

Tél. bureau principal (022) 35 93 80

Ein Einführungskurs mit Lichtbildern wird in verschiedenen Städten veranstaltet werden. Erkundigen Sie sich bitte diesbezüglich bei der KENITEX in Genf.



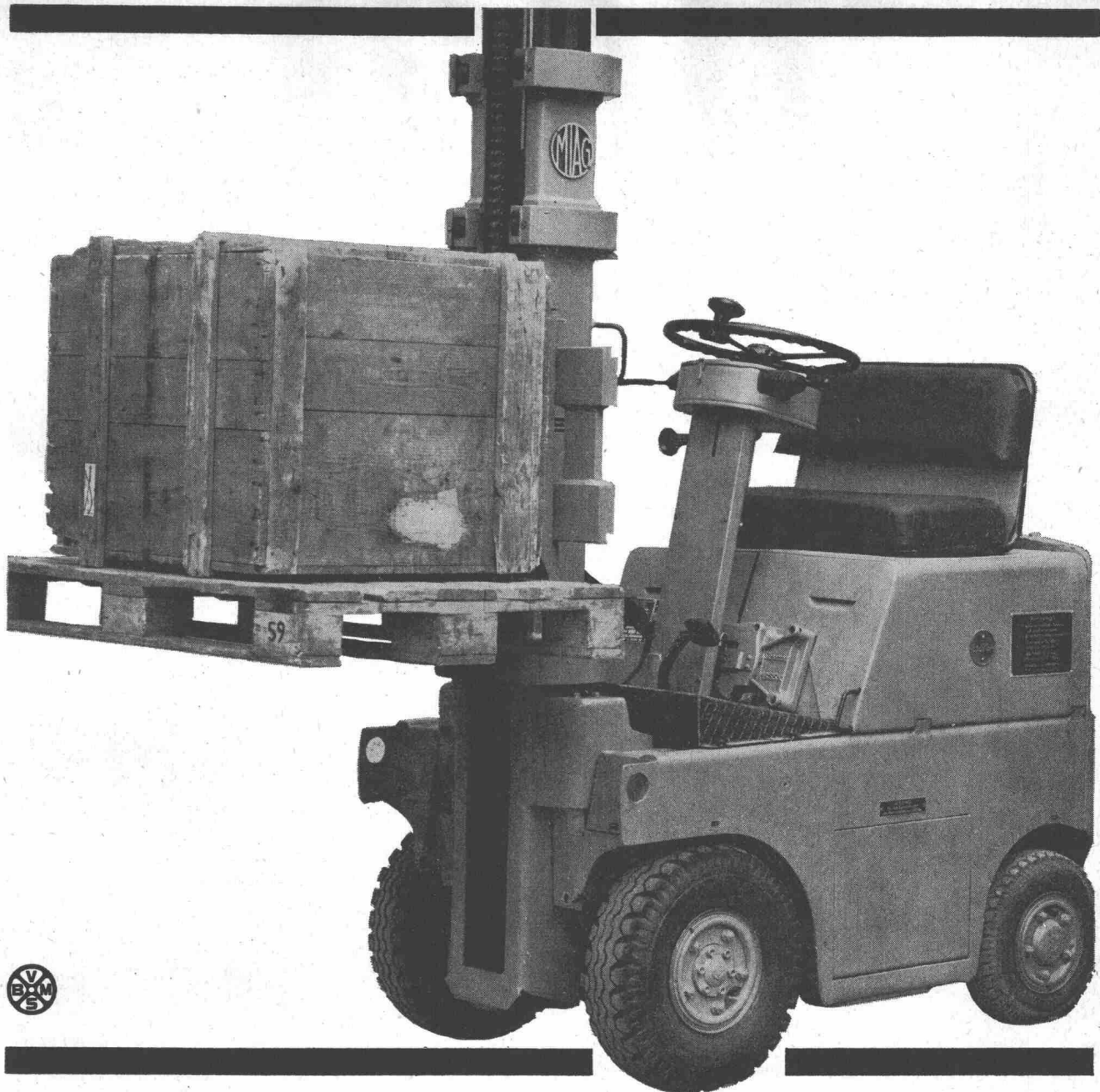
Erbes, ein fortschrittliches und dynamisches Unternehmen, ist Pionier auf dem Gebiete der Beton-Aufbereitung. Erbes besitzt auch langjährige Erfahrung im Kranbau, in Baumaschinen und in Beton-Transport- und Umschlaggeräten. Rund 120 Fachleute arbeiten als Ingenieure, Konstrukteure, Zeichner, Beton- und Kranmonteure oder als Werkstatt- und Servicepersonal für unsere Kunden.

Unser Lieferprogramm: Beton-Stadtzentralen in Turm- und Reihen-Ausführung, Beton-Aufbereitungsanlagen, Betonumschlaggeräte, Freifall- und Zwangsmischer, Zementsilos aller Größen, Turmdrehkrane, Förderanlagen, Straßenbaumaschinen.

erbes + co

Erbes + Co. Baumaschinen
Schlieren-Zürich
Telefon 051 98 18 55





MIAG explosionsgeschützte Gabelstapler

für geschlossene Räume, Lagerhallen aber auch im Freien: wo explosionsfähige Gas-Luft-Gemische und Dämpfe entstehen, wo durch Salze, chemisch aggressive Dämpfe, Luftfeuchtigkeit u. a. erhöhte Korrosionsgefahr entsteht, in staubigen Betrieben mit Asche, Flugsand, Metalloxyd...

bieten die

MIAG-Liftmobile LM 1 Ex – LM 2,5 Ex, Tragkraft 1–2,5 t

durch ihre druckfeste und staubdichte Kapselung sowie explosionsgeschützte elektrische Installation sicheren Schutz gegen Explosionsgefahr. Die Fahrzeuge sind gegen Staub und feinste Teilchen gut geschützt. Daher: besondere Zuverlässigkeit und erhöhte Betriebssicherheit.

SEV-geprüft



MASCHINEN UND BAHNBEDARF
AKTIENGESELLSCHAFT
DÜBENDORF / ZÜRICH
TEL. (051) 850021 – 25

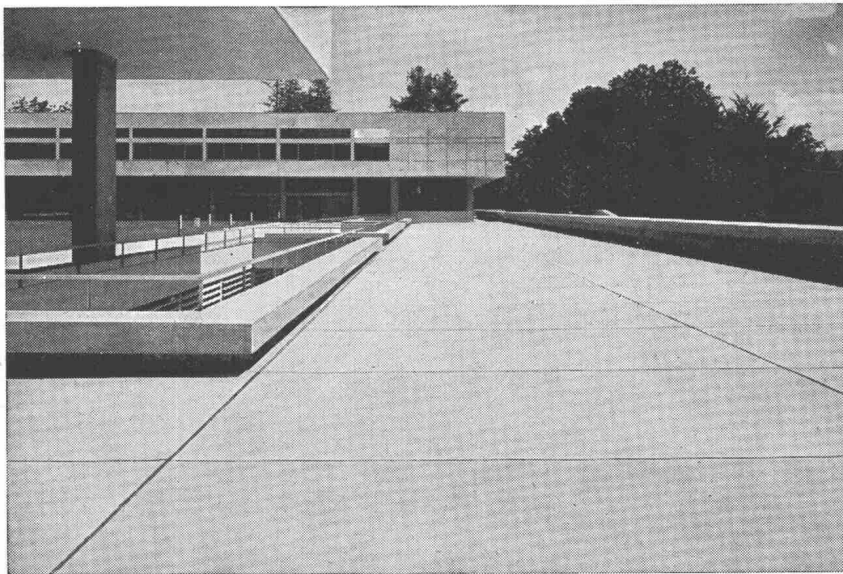
56315

MBA/DÜBENDORF

Asphalt- Emulsion AG Zürich

Telefon 051 25 88 66 Löwenstrasse 40

AEZ



Kantonsschule Freudenberg

Zürich

Terrassenbeläge

Flachbedachungen

Grundwasserisolierungen



Werkzeuge schonen — Geld sparen!
rationell - schnell - sauber

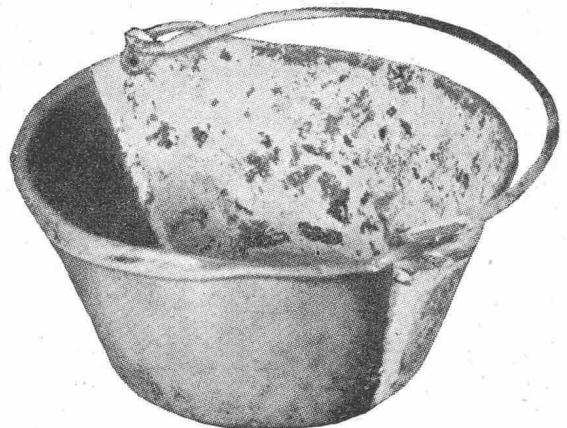
BAMA R (kein Salzsäureprodukt)

entrostet, löst Beton und phosphatiert im Einbadverfahren.

Machen Sie einen unverbindlichen Gratisversuch mit einem Musterbad.

Service: mit unseren fahrbaren Filtrieranlagen kann jedes Bad gereinigt und reaktiviert werden.

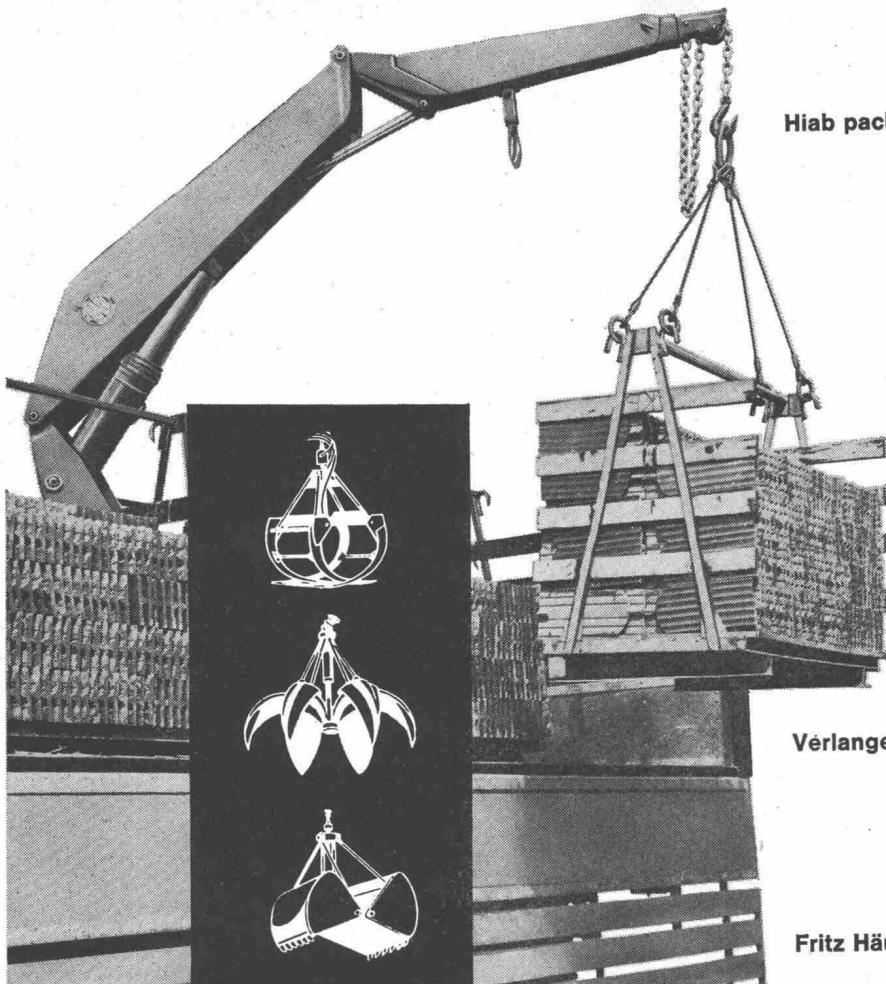
SILENT AG, Regensdorf ZH 051/94 40 14



Was immer Sie auch betonieren, in der
Brigel-Auswahl finden Sie die passende Vibrier-
nadel und den geeigneten Stromlieferanten.
Die Brigel-Nadeln (Durchmesser 25, 38, 47, 66,
82 mm) sind aus einem Stück: der untere
Teil kann sich also nicht im Beton ausschrauben.
Die Brigel Umformer- und Generatorgruppen
(für 1-4 Nadeln) sind vollkommen geschlossen
und können abgespritzt werden.
Sie entwickeln eine Spannung von 42 Volt, die
auch auf nassem Boden ungefährlich ist.

Robert Aebi AG
Zürich Uraniastrasse 31/33 Telefon 051-23 17 50





Hiab packt die schwere Last am Kragen!

Hiab

Hiab-Ladekrane bewähren sich auf der ganzen Welt.
Reiches Zubehör für jedes Ladeproblem.
Bis 3000 kg Hubkraft und 360° Schwenkbereich.

Verlangen Sie den reich illustrierten Prospekt.

Elefant

Fritz Häusermann Bernerstrasse 188
Zürich 9 Tel. 62 44 33



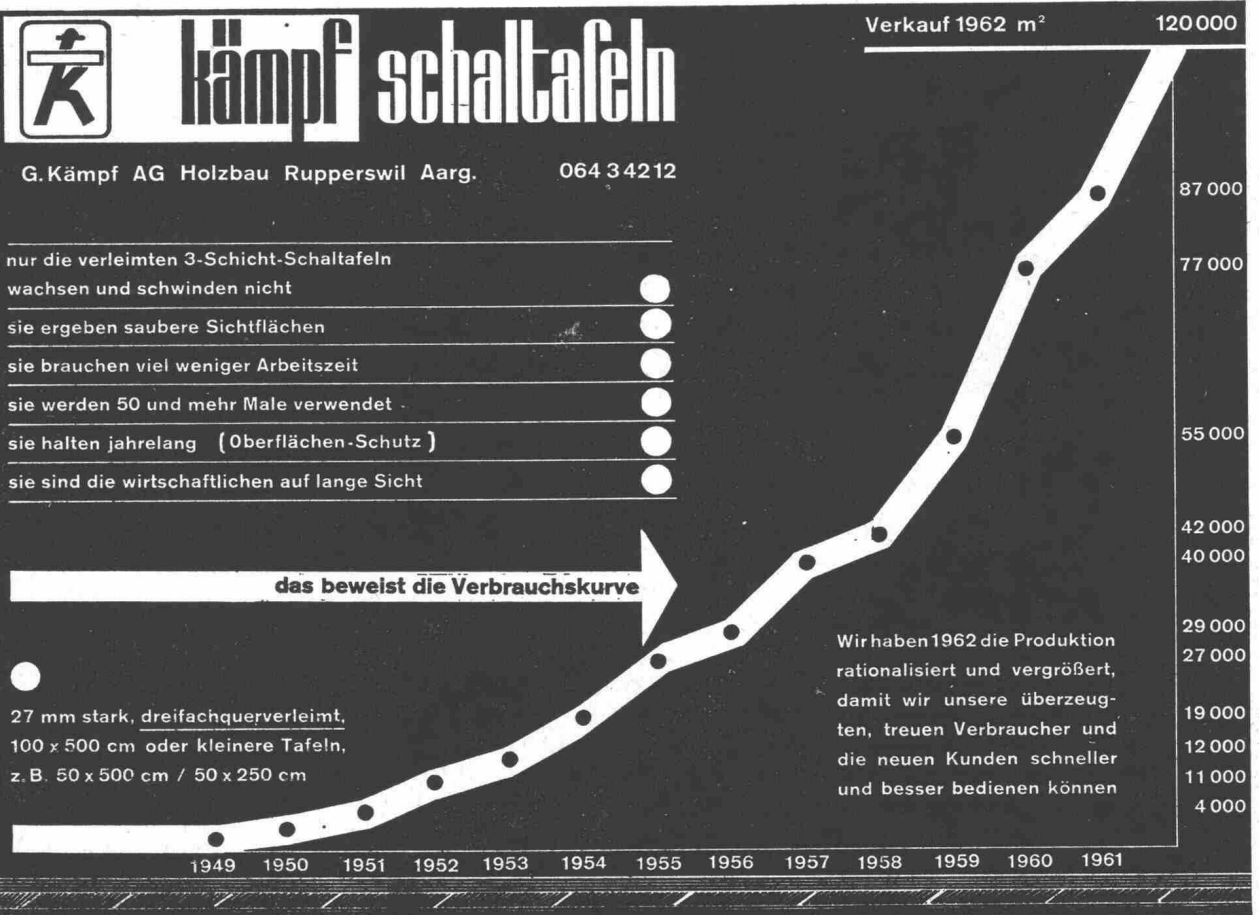
kämpf schalttafeln

G. Kämpf AG Holzbau Rupperswil Aarg. 064 34212

- nur die verleimten 3-Schicht-Schalttafeln wachsen und schwinden nicht ●
- sie ergeben saubere Sichtflächen ●
- sie brauchen viel weniger Arbeitszeit ●
- sie werden 50 und mehr Male verwendet ●
- sie halten jahrelang (Oberflächen-Schutz) ●
- sie sind die wirtschaftlichen auf lange Sicht ●

das beweist die Verbrauchskurve

27 mm stark, dreifachquerverleimt,
100 x 500 cm oder kleinere Tafeln,
z. B. 50 x 500 cm / 50 x 250 cm



Wir haben 1962 die Produktion rationalisiert und vergrößert, damit wir unsere überzeugten, treuen Verbraucher und die neuen Kunden schneller und besser bedienen können

Die Masse Höhe 19,40 m
 Spannweite 89 m
 Überdachte Fläche 140 x 93 m

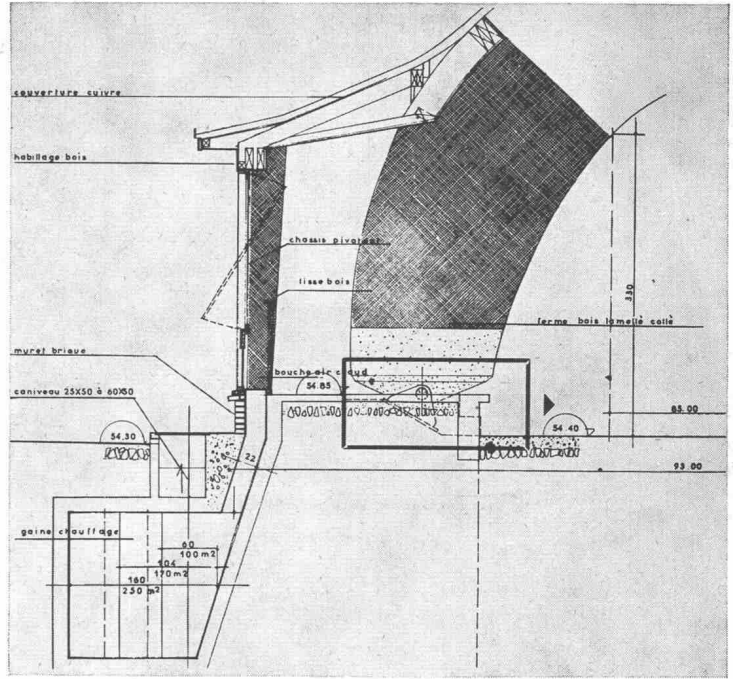
Die Konstruktion 23 lamellenverleimte Dreigelenk-Zwillingsträger. Die Pfetten sind ebenfalls lamellenverleimt.
 Nur 600 Tonnen Schwedischer Fichte wurden für diese Konstruktion benötigt.

Das Objekt Ein Hallenstadion für olympische Disziplinen im Nationalen Sportzentrum Vincennes bei Paris.

Der Bauherr Institut National du Sport, Paris

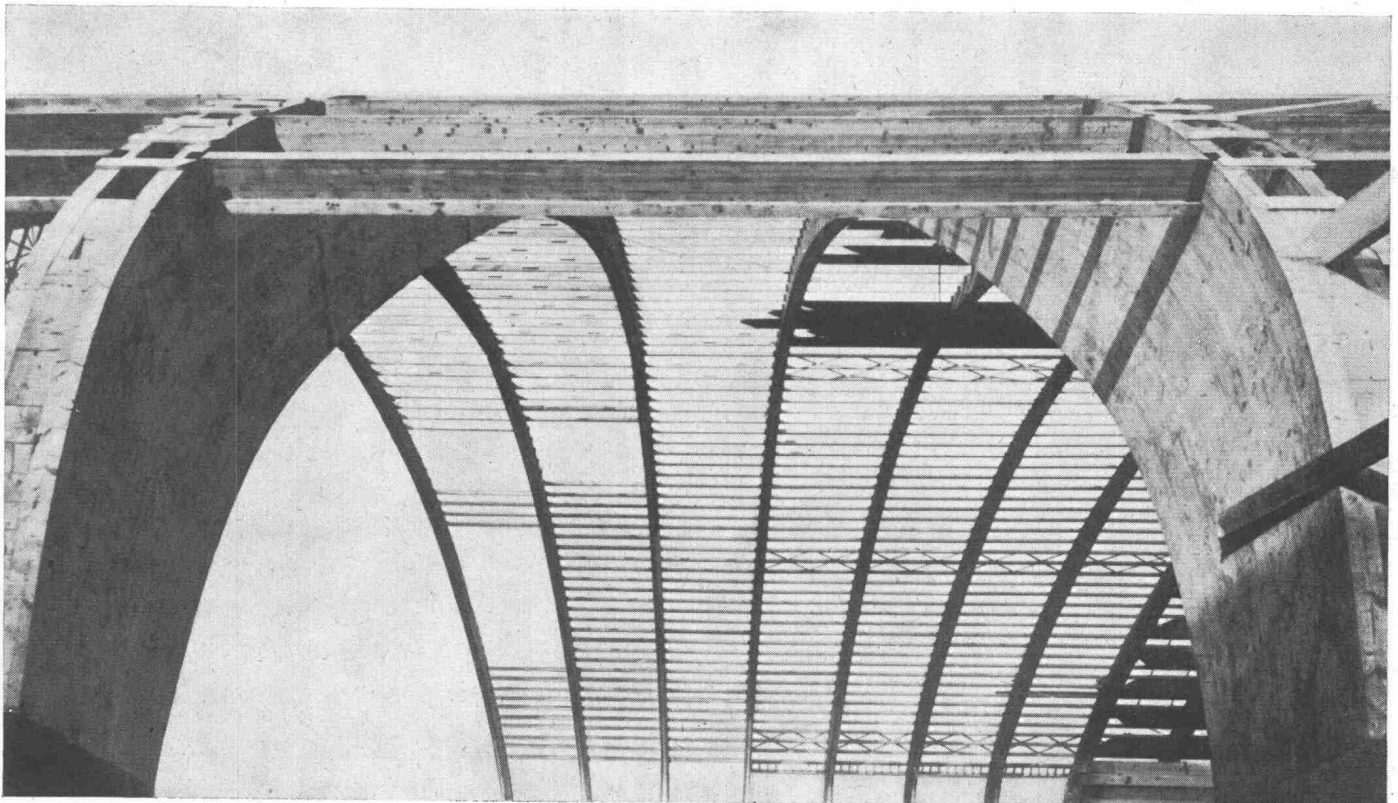
Der Hersteller Die lamellierten Bögen wurden von der Firma BERMAHO, Amiens, ausgeführt.

Das Bindemittel ® Aerodux 185



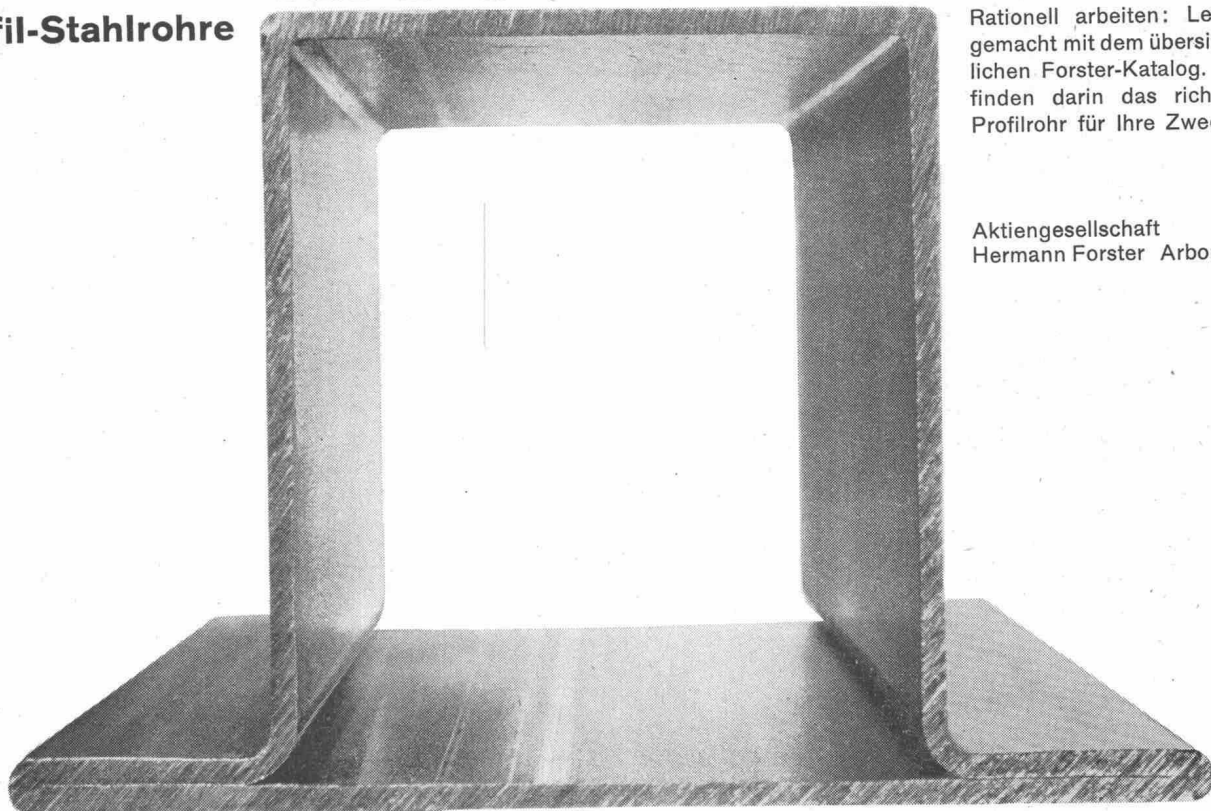
...nach Mass

6/2



forster

Profil-Stahlrohre



Rationell arbeiten: Leicht gemacht mit dem übersichtlichen Forster-Katalog. Sie finden darin das richtige Profilrohr für Ihre Zwecke.

Aktiengesellschaft
Hermann Forster Arbon

Isolieren im Hochbau

mit Kork und Polystyrol für

**Fassaden
Flachdächer
Decken**

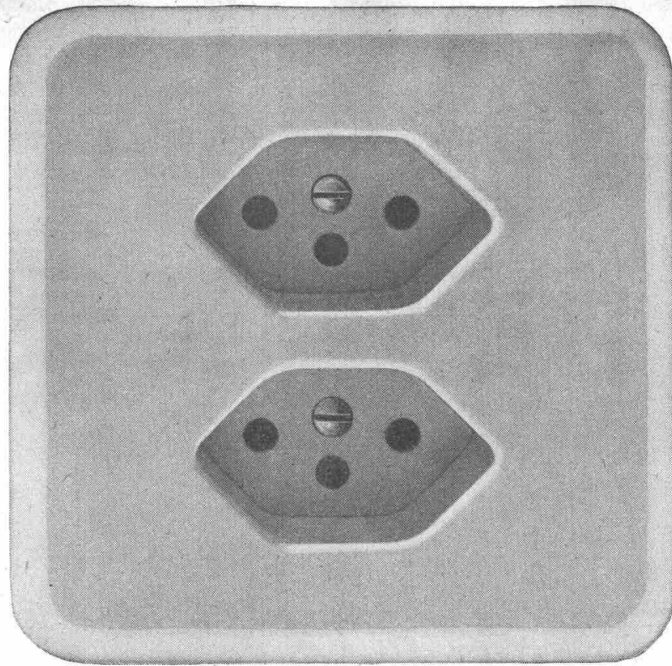
usw.

Baukork AG

Verkaufsbüro Zürich, Seestrasse 247

Telephon (051) 45 70 20

Werk in Steinhausen / Zug



Doppel-Steckdose
mit Schutzkontakt, für
Unterputz-Montage

2P+E, 10A 250V

Gr. I Pml = 86x86 mm Nr. 73103 Pml



Adolf Feller AG Horgen

Diese Steckdosen sind mit
Isolierpresstoff-Abdeckplatten
in den Farben 61 (crème-weiss)
oder 62 (elfenbeinfarbig),
lieferbar,

KELLER CIE AG

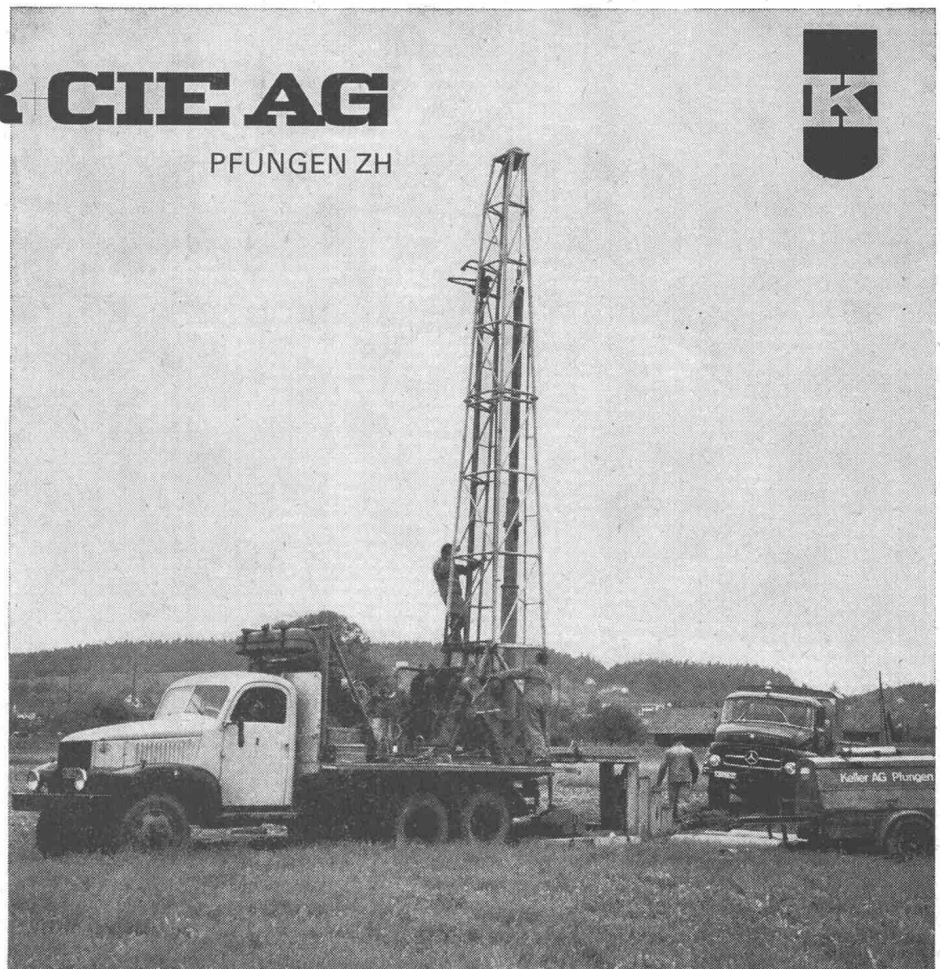
ZIEGELEIEN

PFUNGEN ZH



ABTEILUNG
SONDIERBOHRUNGEN

TEL. (052) 3 14 07



Unser erfahrenes
und qualifiziertes Personal
löst Ihre Probleme

MERK
PULLAX

der
All-Rad-Transporter
für schwierigste
Verhältnisse

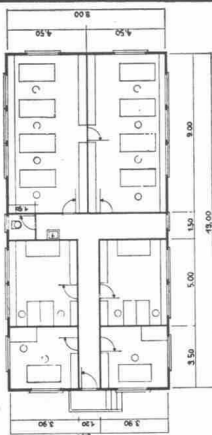
Schon mit dem 4-Rad-Antrieb und der günstigen Gewichtsverteilung vollbringt er Leistungen, die sonst kein Motorfahrzeug schafft. Mit dem Seilzug im Gleichlauf ist ihm kein Gelände zu steil und kein Boden zu schlecht.

20 PS Dieselmotor, 6 Vorwärts- und 2 Rückwärtsgänge. Seilspill auf Wunsch. Radstand verstellbar von 1.70 - 2.50 m. Aufbau mit wenigen Handgriffen auswechselbar! Dreiseitenkipper 1 m³, Rückwärtskipper, normale Ladebrücke, Tankaufbau, Schneepflug, Strassenbaugeräte usw. usw.



Hans Merk Dietikon / ZH

Maschinenfabrik - Tel. (051) 88 91 21



HE

**Vor-
fabriziert...
Herag**

Vorfabrizierte
und zerlegbare Holzbauten
Hector Egger AG
Langenthal BE
Oberriet SG



... freundliche Büros für eine ganze Abteilung. Oder Unterkünfte für Gastarbeiter, Schulpavillons, Verkaufsräume, Kantinen, Ferienhäuser ... Jedes Raumproblem lässt sich mit vorfabrizierten Holzbauten lösen.

Vorfabriziert, das heisst u. a. mit wenig Kosten rasch aufgestellt. Die Marke Herag kennzeichnet «vorfabriziert». Aber Herag kennzeichnet auch Qualität. Denn einfach vorfabriziert und Herag-vorfabriziert sind zweierlei.

Auch hier gibt es Unterschiede in der Verarbeitung und in der Beständigkeit. Herag-Bauten können Sie nach jahrelangem Gebrauch wieder zerlegen, stapeln, verkaufen oder an einem neuen Ort aufstellen lassen.