

Objekttyp: **TableOfContent**

Zeitschrift: **Schweizerische Bauzeitung**

Band (Jahr): **82 (1964)**

Heft 52

PDF erstellt am: **12.07.2024**

Nutzungsbedingungen

Die ETH-Bibliothek ist Anbieterin der digitalisierten Zeitschriften. Sie besitzt keine Urheberrechte an den Inhalten der Zeitschriften. Die Rechte liegen in der Regel bei den Herausgebern.

Die auf der Plattform e-periodica veröffentlichten Dokumente stehen für nicht-kommerzielle Zwecke in Lehre und Forschung sowie für die private Nutzung frei zur Verfügung. Einzelne Dateien oder Ausdrucke aus diesem Angebot können zusammen mit diesen Nutzungsbedingungen und den korrekten Herkunftsbezeichnungen weitergegeben werden.

Das Veröffentlichen von Bildern in Print- und Online-Publikationen ist nur mit vorheriger Genehmigung der Rechteinhaber erlaubt. Die systematische Speicherung von Teilen des elektronischen Angebots auf anderen Servern bedarf ebenfalls des schriftlichen Einverständnisses der Rechteinhaber.

Haftungsausschluss

Alle Angaben erfolgen ohne Gewähr für Vollständigkeit oder Richtigkeit. Es wird keine Haftung übernommen für Schäden durch die Verwendung von Informationen aus diesem Online-Angebot oder durch das Fehlen von Informationen. Dies gilt auch für Inhalte Dritter, die über dieses Angebot zugänglich sind.

Ein Dienst der *ETH-Bibliothek*
ETH Zürich, Rämistrasse 101, 8092 Zürich, Schweiz, www.library.ethz.ch

<http://www.e-periodica.ch>

Schweizerische Bauzeitung

Revue Polytechnique Suisse
Wochenschrift

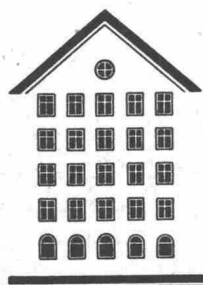
Gegr. 1883 von A. Waldner
Herausgegeben von
W. Jegher und A. Ostertag

52

82. Jahrgang Donnerstag, 24. Dezember 1964

Organ des SIA und der GEP

Fenster



Kiefer Zürich

Inhalt

Wettbewerb für kirchliche Bauten in Au-Wädenswil	907*
Protestantischer Kirchenbau — ein Gespräch von H. Hubacher, B. Huber und A. H. Steiner, aufgezeichnet von G. Risch	915
Neuere Entwicklungen im Bau von Staudämmen und der Mattmark-Damm. Von G. Schnitter	916
Belgische Dreistrom-Lokomotiven für die Strecke Mons—Brüssel	919*

Mitteilungen

Lötschbergbahn. Autoreisezüge der SNCF. Kommission für den Nationalstrassenbau. Gamma-Bestrahlungsanlage	920
Tunnelarbeiten in grossen Profilen	921

Nekrologe

R. Matossi-Sulzer	921
-----------------------------	-----

Buchbesprechungen

Richtlinien für Strassenbepflanzung, von der Forschungsgesellschaft für Strassenwesen. Fabrication et utilisation des liants hydrauliques, von M. Papadakis und M. Vénuat. Feuchtigkeit, von W. Lück. Einführung in das neue Arbeitsgesetz, von W. E. Hindermann. Grundlagen der anorganischen Chemie, von H. Kaufmann und L. Jecklin. Neuerscheinungen	921
---	-----

Wettbewerbe

Bahnhofquartier in Lyss. Pfarreiheim in Herisau. Stadttheater in Basel	922
--	-----

Mitteilungen aus der G. E. P.

Kurzprotokoll der Ausschuss-Sitzung vom 14. Nov. 1964 in Zug	922
--	-----

Bezugspreise

	Abonnements:		
	3 Monate	6 Monate	12 Monate
Schweiz	17.50	35.—	70.—
Ausland	19.—	38.—	76.—

Für Mitglieder des S. I. A., der G. E. P. und des Schweiz. Technischen Verbandes sowie Studierende anerkannter schweiz. Technischer Mittelschulen ermässigte Preiskategorien nach Tarif.

Verlag und Redaktion

Zürich-Giesshübel, Staffelstrasse 12
Postadresse: Postfach, 8021 Zürich
Tel. (051) 23 45 07/08, Postcheck 80 - 6110

Anzeigenverwaltung

Mosse-Annoncen AG, 8001 Zürich
Limmatquai 94, 8023 Zürich - Postfach
Tel. (051) 24 26 00, Postcheck 80 - 1027

LERCH AUFZÜGE

Zürich 1 Oetenbachgasse 5
Telephon (051) 23 30 00

mit Hand-, elektrischem
und hydraulischem Antrieb

Patentanwälte

E. Blum & Co., Zürich 8

Gegründet 1878 Telephon (051) 47 54 54

«Wartegg», Mühlebachstr./Kirchenweg 5

Anmeldung

von Erfindungen
Fabrik-
und Handelsmarken
Gutachten,
Prozessberatung

Stein zeug

Steinzeugfabrik
Embrach AG
für Kanalisation
und chemische Industrie

Embrach/ZH

Embrach