

**Zeitschrift:** Schweizerische Bauzeitung  
**Band:** 82 (1964)  
**Heft:** 7

## Titelseiten

### **Nutzungsbedingungen**

Die ETH-Bibliothek ist die Anbieterin der digitalisierten Zeitschriften. Sie besitzt keine Urheberrechte an den Zeitschriften und ist nicht verantwortlich für deren Inhalte. Die Rechte liegen in der Regel bei den Herausgebern beziehungsweise den externen Rechteinhabern. [Siehe Rechtliche Hinweise.](#)

### **Conditions d'utilisation**

L'ETH Library est le fournisseur des revues numérisées. Elle ne détient aucun droit d'auteur sur les revues et n'est pas responsable de leur contenu. En règle générale, les droits sont détenus par les éditeurs ou les détenteurs de droits externes. [Voir Informations légales.](#)

### **Terms of use**

The ETH Library is the provider of the digitised journals. It does not own any copyrights to the journals and is not responsible for their content. The rights usually lie with the publishers or the external rights holders. [See Legal notice.](#)

**Download PDF:** 19.11.2024

**ETH-Bibliothek Zürich, E-Periodica, <https://www.e-periodica.ch>**

# Schweizerische Bauzeitung

Revue Polytechnique Suisse  
Wochenschrift

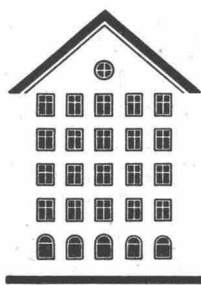
7

82. Jahrgang    Donnerstag 13. Februar 1964

Organ des SIA und der GEP

Herausgeber  
W. Jegher und A. Ostertag

## Fenster



## Kiefer Zürich

Patentanwälte

**E. Blum & Co., Zürich 8**

Gegründet 1878    Telefon (051) 47 54 54

«Wartegg», Mühlebachstr./Kirchenweg 5

Anmeldung  
von Erfindungen  
Fabrik-  
und Handelsmarken  
Gutachten,  
Prozessberatung



**GUNIT UND SPRITZBETON  
INJEKTIONEN TIEFBOHRUNGEN**

**ING. MAX GREUTER CIE AG    ZÜRICH + CHUR**

**Steinzeug +  
Kunststoff  
Embrach**

Steinzeugröhren  
Ausgussbecken  
Gefässe + Apparate  
Laboranlagen

Steinzeugfabrik Embrach AG  
Embrach-Zch. Tel. (051) 96 23 21

### Inhalt

Aluminium-Hütte Steg der Alusuisse:  
Les Fondations. Par *D. Bonnard* . . . 103\*  
Der Unterbau der Ofenhalle.  
Von *O. Flühmann* . . . . . 107\*  
Altersheim in Hallau . . . . . 109\*  
Motorschiff «Winkelried» auf dem  
Vierwaldstättersee . . . . . 113\*

### Nekrologe

Karl Terzaghi . . . . . 114\*

### Mitteilungen

Schweizerische Zementindustrie be-  
schränkt ihren Staubauswurf. Rund-  
halle mit Hängekegeldach . . . . . 114\*  
Mikrowellen-Feuchtigkeitsmesser.  
Schnellfahrversuche der Deutschen  
Bundesbahn. Schweizerische Kunst-  
stoff-Erzeuger. Persönliches. Bür-  
gerspital-Ausbau in Basel . . . . . 115

### Buchbesprechungen

Altes und Neueres über den Fluss-  
bau, von *E. Meyer-Peter* und  
*C. Lichtenhahn* . . . . . 115  
Einführung in die Dynamik selbst-  
tätiger Regelungssysteme, von *F. H.  
Effertz* und *F. Kolberg*. Die Pum-  
pen, von *H. Schulz*. VDI-Wasser-  
dampf-Tabellen, vom *Verein Deutscher  
Ingenieure*. Vermessungskunde von  
*W. Grossmann*. Neuerscheinungen . . 116

### Wettbewerbe

Gasthof- und Saalgebäude in Vol-  
ketswil, Schulhaus und Kapelle in  
Rottenschwil, Schulhaus in Eggen-  
wil. Neue Krankenabteilungen der  
Heil- und Pflegeanstalt Königs-  
felden. Gymnasium und Quartier-  
schulhaus in Interlaken. Einfamilien-  
häuser in Hollywood . . . . . 117

### Ankündigungen

Architekturabteilung der ETH.  
Tagungen und Messen . . . . . 117  
Vortragskalender . . . . . 118

### Verlag und Redaktion

Zürich 3/45, Staffelstrasse 12  
Postfach Zürich 1  
Tel. (051) 23 45 07/08, Postcheck VIII 6110

### Bezugspreise

|         | 3 Monate | 6 Monate | 12 Monate |
|---------|----------|----------|-----------|
| Schweiz | 17.50    | 35.—     | 70.—      |
| Ausland | 19.—     | 38.—     | 76.—      |

Für Mitglieder des S. I. A., der G. E. P.  
und des Schweiz. Technischen Verbandes  
sowie Studierende anerkannter schweiz.  
Technischer Mittelschulen ermässigte  
Preiskategorien nach Tarif.

### Anzeigenverwaltung

Mosse-Annoncen AG, Zürich 1  
Limmatquai 94, Postfach Zürich 23  
Tel. (051) 24 16 00, Postcheck VIII 1027