

Objektyp: **Advertising**

Zeitschrift: **Schweizerische Bauzeitung**

Band (Jahr): **83 (1965)**

Heft 13

PDF erstellt am: **13.09.2024**

Nutzungsbedingungen

Die ETH-Bibliothek ist Anbieterin der digitalisierten Zeitschriften. Sie besitzt keine Urheberrechte an den Inhalten der Zeitschriften. Die Rechte liegen in der Regel bei den Herausgebern. Die auf der Plattform e-periodica veröffentlichten Dokumente stehen für nicht-kommerzielle Zwecke in Lehre und Forschung sowie für die private Nutzung frei zur Verfügung. Einzelne Dateien oder Ausdrucke aus diesem Angebot können zusammen mit diesen Nutzungsbedingungen und den korrekten Herkunftsbezeichnungen weitergegeben werden. Das Veröffentlichen von Bildern in Print- und Online-Publikationen ist nur mit vorheriger Genehmigung der Rechteinhaber erlaubt. Die systematische Speicherung von Teilen des elektronischen Angebots auf anderen Servern bedarf ebenfalls des schriftlichen Einverständnisses der Rechteinhaber.

Haftungsausschluss

Alle Angaben erfolgen ohne Gewähr für Vollständigkeit oder Richtigkeit. Es wird keine Haftung übernommen für Schäden durch die Verwendung von Informationen aus diesem Online-Angebot oder durch das Fehlen von Informationen. Dies gilt auch für Inhalte Dritter, die über dieses Angebot zugänglich sind.

Schweizerische Bauzeitung

Revue Polytechnique Suisse
Wochenschrift

Gegr. 1883 von A. Waldner
Herausgegeben von
W. Jegher und A. Ostertag

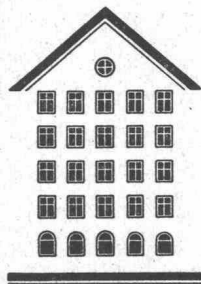
13

83. Jahrgang

Donnerstag, 1. April 1965

Organ des SIA und der GEP

Fenster



Kiefer Lürich

LERCH AUFZÜGE

Zürich 1 Oetenbachgasse 5
Telephon (051) 23 30 00

mit Hand-, elektrischem
und hydraulischem Antrieb

Patentanwälte

E. Blum & Co., Zürich 8

Gegründet 1878 Telephon (051) 47 54 54

«Wartegg», Mühlebachstr./Kirchenweg 5

Anmeldung
von Erfindungen
Fabrik-
und Handelsmarken
Gutachten,
Prozessberatung

Steinzeug + Kunststoff Embrach

Steinzeugröhren
Ausgussbecken
Gefässe + Apparate
Laboranlagen

Steinzeugfabrik Embrach AG
Embrach-Zch. Tel. (051) 96 23 21

Inhalt

Stützmauerkonstruktion Hotel Continental in Lausanne. Von M. Meyer und H. Siegwart	205*
Turm zu Babel: Problem der gewerblichen Ansiedlung. Von R. R. Barro	212
Robert Maillart. Von M. Bill	213*
Kunststoff-Fenster Temex	214*

Mitteilungen

Gamma-Bestrahlungsanlage für strahlenchemische Versuche	214
Fährverkehr zwischen Schweden und Deutschland. Wasserversorgung von Chicago. Sicherheitskoeffizienten für Baukonstruktionen, Berichtigung	215

Buchbesprechungen

L'inventeur Isaac de Rivaz, par H. Michélet. Vom Caementum zum Spannbeton, 1. und 2. Band. Bau-Handbuch und Anhang. Neuerscheinungen	215
--	-----

Wettbewerbe

Kath. St. Josefskirche in Dietikon	216
--	-----

Ankündigungen

Arbeitsverhältnis im Gewerbe. Studienreise nach Skandinavien. Kunstmuseum St. Gallen. European Association for Personal Management. Technische Messe, Belgrad. Tagung «Neuzeitlicher Baubetrieb» in Essen. Journées de chauffage, ventilation et conditionnement d'air. Kongress für Bodenmechanik, Montreal. Design und Öffentlichkeit. Forst- und holzwirtschaftliche Studienreise nach Rumänien. Vortragskalender	216
--	-----

Bezugspreise

	Abonnements:		
	3 Monate	6 Monate	12 Monate
Schweiz	19.50	39.—	78.—
Ausland	21.—	42.—	84.—

Für Mitglieder des S. I. A., der G. E. P. und des Schweiz. Technischen Verbandes sowie Studierende anerkannter schweiz. Technischer Mittelschulen ermässigte Preiskategorien nach Tarif.

Anzeigenverwaltung

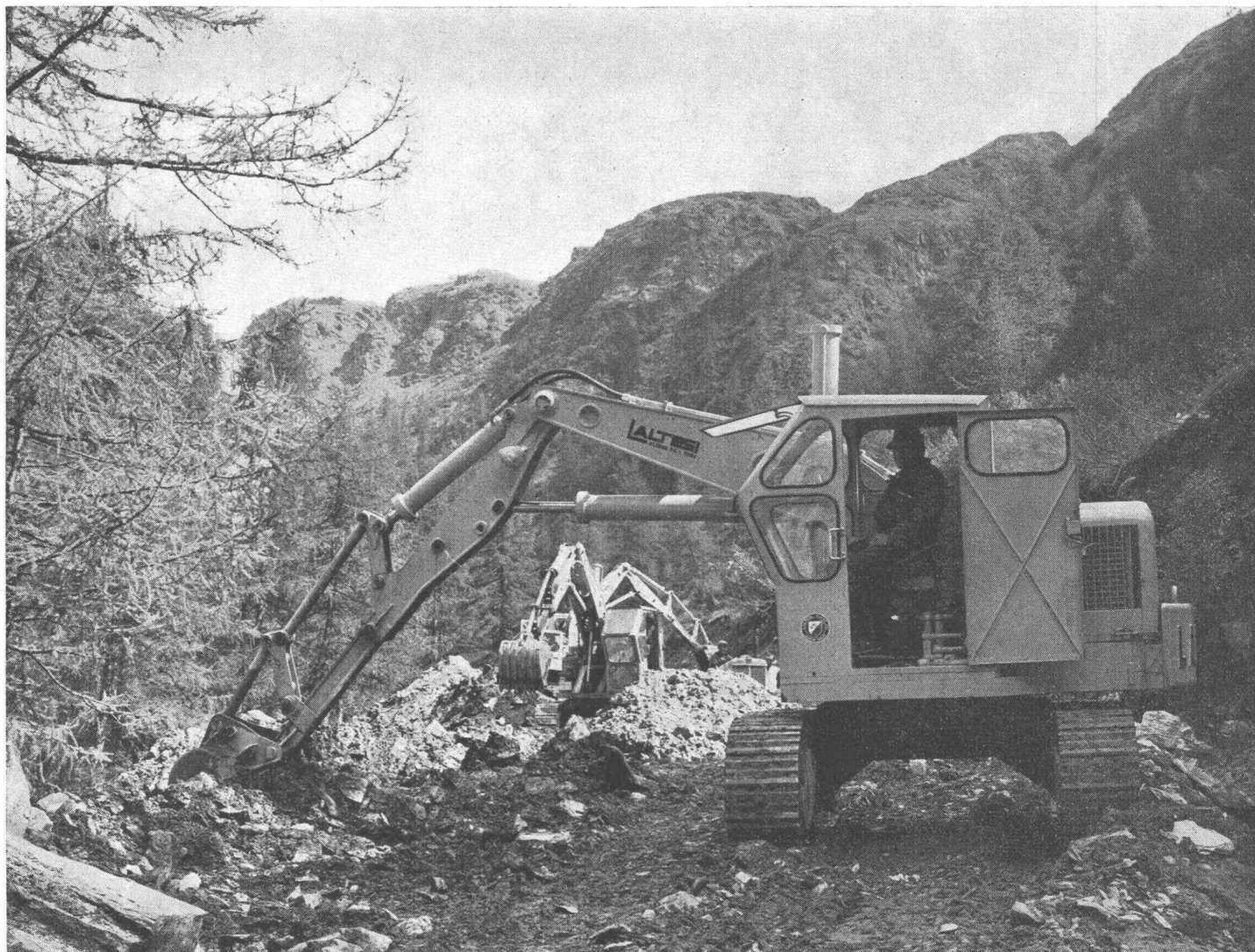
Mosse-Annoncen AG, 8001 Zürich
Limmatquai 94, 8023 Zürich - Postfach
Tel. (051) 24 26 00, Postcheck 80 - 1027

Verlag und Redaktion

Zürich-Giesshübel, Staffelstrasse 12
Postadresse: Postfach, 8021 Zürich
Tel. (051) 23 45 07/08, Postcheck 80 - 6110

LALTESI

Warum 20 LALTESI für den Pipelinebau?



Wenn Sie den Bau der Pipeline im Gebirgsabschnitt des Splügen verfolgen, werden Sie das leistungsstarke Vorantreiben der Grabarbeiten feststellen.

20 LALTESI schaufeln der Pipeline den Weg, leicht und mühelos, als wären sie im Flachland.

LALTESI ist leicht zu manövrieren, ist unerhört wendig und bekannt für seine hohe Leistung.

Die äusserst robuste Bauart und die geringen Unterhaltskosten sind weitere Vorteile, die auch Sie schätzen werden.

Die verschiedenen Einsatzmöglichkeiten auf der Grossbaustelle, bei Kanalisationsarbeiten, Bau von Oelleitungen, Aushub von Baugruben, im Strassenbau, auf dem Flachland wie im Gebirge, machen LALTESI zum echten Nutzfahrzeug.

Kurzfristig lieferbar.

Beratung, Referenzen, Ersatzteile und Service durch die General-Vertretung.

WFB

Hächler AG
Baumaschinenfabrik
Möriken-Wildegg

064 53 19 91

+GF+ für rationelle Rohrinstallation

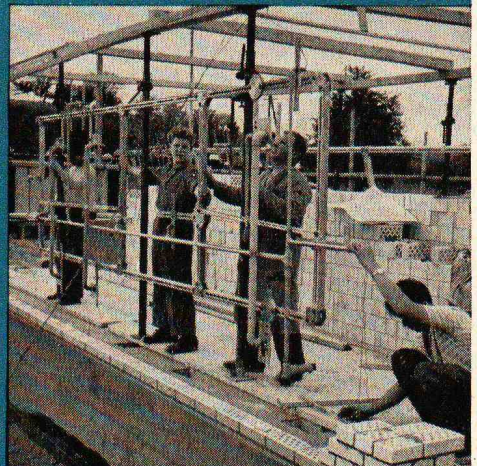
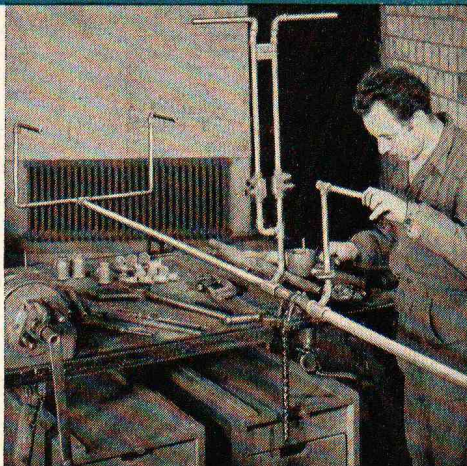
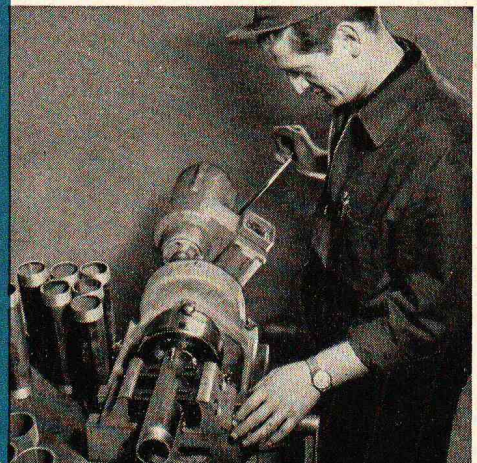
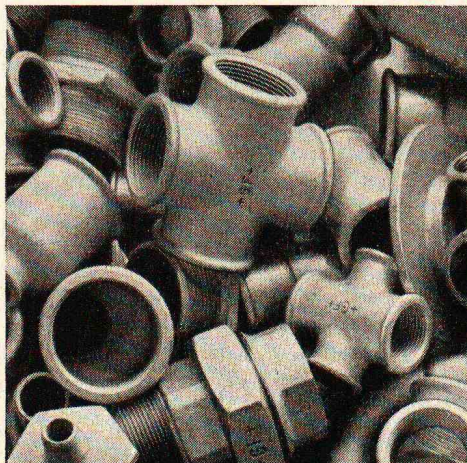
Der fortschrittliche Installateur...

- ...verwendet
+GF+ Fittings
- ...rationalisiert seine Arbeit mit
+GF+ Hilfsmitteln für die Rohrmontage
- ...vorfabriziert in der Werkstatt auf Grund der
+GF+ Montage-Methode
- ...montiert die vorfabrizierten Rohrleitungen mit Hilfe der
+GF+ Montage-Vorrichtung

Ergebnis:

Exakte, rasche und kostensparende Installation

+GF+ Kundendienst:
Ihr technischer Berater in allen Fragen des Rohrleitungsbaus.



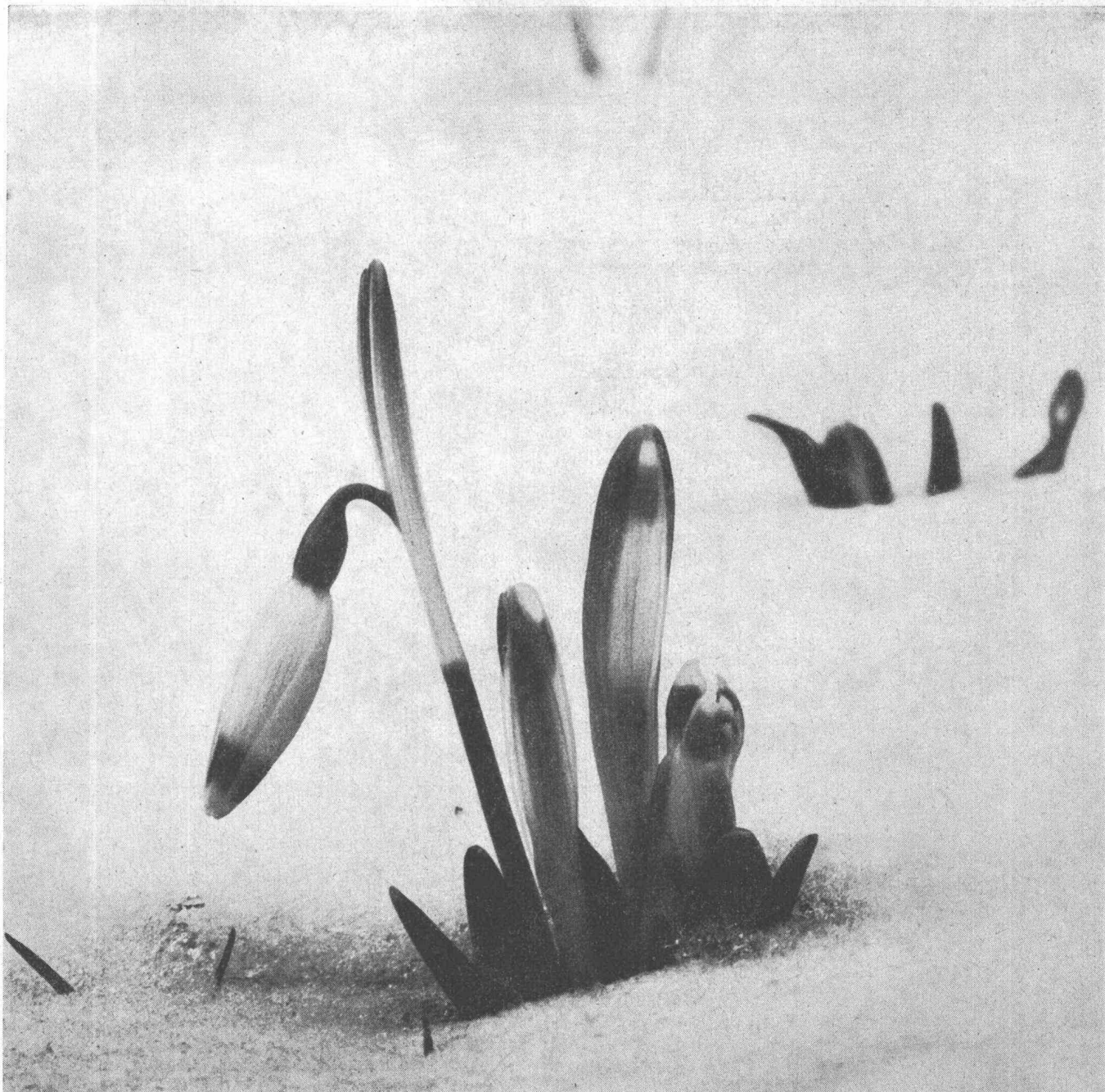
Georg Fischer Aktiengesellschaft, Schaffhausen

Telephon: (053) 5 60 31 und (053) 5 70 31

Verkaufsbüro: intern 578

Kundendienst: intern 588

HR 522/1



KEY-Rohre verlegen Sie unabhängig von jeder Jahreszeit. Also auch bei Schnee, Frost oder Regen.

KEY-Rohre für Kanalisationen, Hausinstallationen, Meliorationen.

KEY-Rohre aus Zellulose, Asbestfasern und Steinkohlenteerpech sparen Zeit und Geld.

KEY-Rohre sind leicht und elastisch, druckfest und immun gegen jedes Abwasser. Sie werden unabhängig von der Witterung rasch und sicher verlegt (bis 100 m/Std.).

KEY-Rohre haben konische Enden, die fugenlos ineinandergreifen. Jede Dichtung wird überflüssig. Sie benötigen nur schmale Gräben und in 9 von 10 Fällen kein Fundament.

Wenden Sie sich für Ihre speziellen Probleme an unseren Beratungsdienst.

OKEY

Promastic GmbH, 8055 Zürich,
Döltsweg 39, Telefon 35 67 70

Weg mit der



Schaufel

Handarbeit wird immer mehr durch die leistungsfähige Maschine ersetzt. Schieben Sie der Personalknappheit den Riegel: mechanisieren auch Sie die kleinen Erdbewegungen mit einer **John Deere** Ladeschaufel mit Tieflöffel. Durch einen Mann hydraulisch kontrolliert, übertrifft dieses Gerät die Leistung vieler Arbeiter mit Schaufeln.

John Deere Baumaschinen mit entsprechenden Zusatzgeräten arbeiten auf Baustellen in der ganzen Welt – sie graben, transportieren und planieren rasch, zuverlässig und rentabel.

Lassen Sie den Fachmann für die Mechanisierung kleiner Erdbewegungen kommen, den Aebi-Mann.

Robert Aebi AG 8023 Zürich
Uraniastrasse 31/33
Telefon 051/23 17 50

Zweigniederlassungen:
Zollikofen 031/65 01 06, Landquart 081/5 05 42

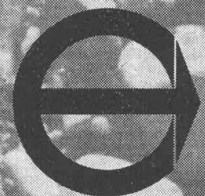


Beton- Aufbereitungs- anlagen

Wir bauen Anlagen nach Maß, für Ihre speziellen Bedürfnisse geplant und konstruiert.

Ob als Kleinautomat oder als automatische Stadtzentrale gedacht, die entscheidenden Vorteile unserer Anlagen bleiben dieselben:

- Höchste Betriebssicherheit
- Hochwertiger Beton
- Genauere Dosierung der Zuschlagstoffe
- Keine Zementverluste
- Staubfreier Betrieb
- Einsparung von Arbeitskräften
- Senkung der Lohnkosten
- Geringer Platzbedarf
- Anspruchslos in der Wartung
- Lange Lebensdauer
- Bei Bedarf Ausbau der Kleinanlage zur Mittel- oder Groß-Betonaufbereitungsanlage, dank dem Baukastensystem



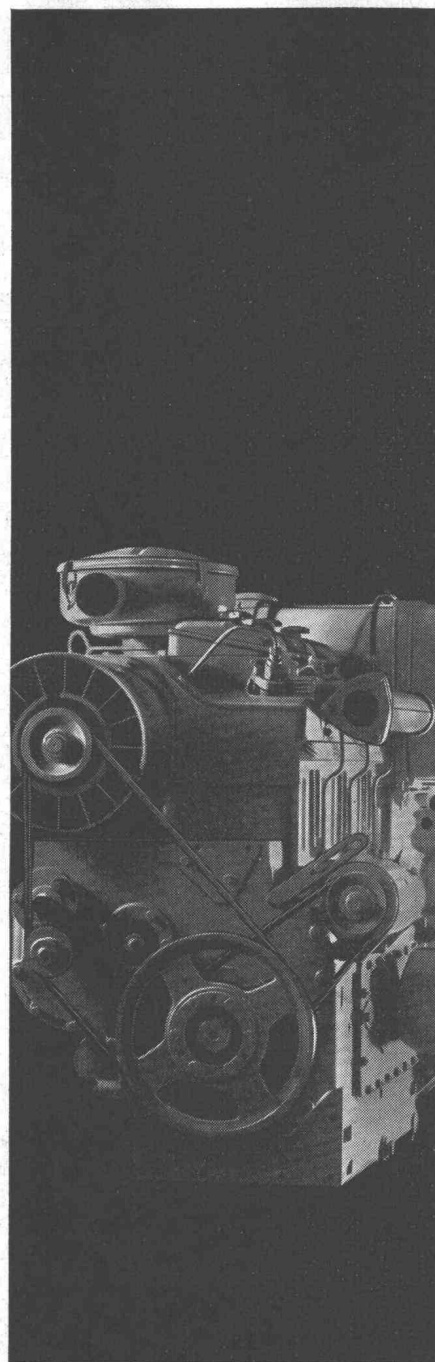
erbes + co

**Baumaschinen
Schlieren-Zürich
Telefon 051 981855**



Immer einsatzbereit

Ein Mercedes-Benz Dieselmotor* aus der Doppelbaureihe. Ein wirtschaftlicher und vielseitiger Motor. Doppelbaureihe heißt nämlich: Motoren nach dem Baukastenprinzip mit 2, 3, 4, 6 oder 8 Zylindern. Mit Luft- oder Wasserkühlung.



In diesem Fall haben wir es mit luftgekühlten Reihenmotoren mit 2 Zylindern/40 PS und 3 Zylindern/60 PS zu tun. Ihre Aufgabe: dafür zu sorgen, daß Kompressoren nie die Luft wegbleibt.

a 466 MA d

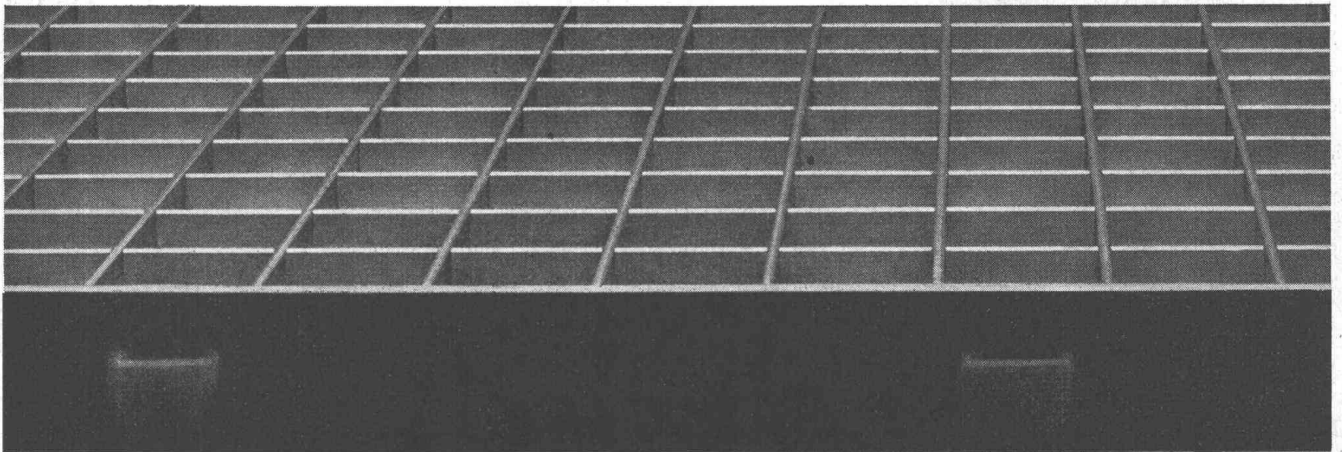


Mercedes-Benz Motoren
Ihre beste Kraft

*Informieren Sie sich doch einmal über das Mercedes-Benz Motorenprogramm von 20 bis 675 PS. Schreiben Sie an die Generalvertretung Ihres Landes oder an die Daimler-Benz AG, Stuttgart-Untertürkheim, Verkauf Motoren/Export.

Mercedes-Benz Automobil AG, Badener Str. 119, Postfach Zürich 26, Zürich 4

WEMA



Siegfried Keller AG Wema-Gitterroste Wallisellen-Zürich Tel.051 93 32 32



Gebr.
Tuchschmid AG
Frauenfeld



Hallen in Stahl

10

überragende
Eigenschaften der
neuen Pavatex-Qualität

Hart braun 5 mm

Im Grossformat
205 x 520 cm

Festigkeit - erhöht
bisher unerreicht
geschlossene Ober-
fläche
Nageln - prima
Schneiden, Leimen,
Streichen - sehr gut

205 x 520 cm
205 x 300 cm
205 x 260 cm
205 x 220 cm

122 x 500 cm
122 x 300 cm
122 x 275 cm
122 x 250 cm
122 x 225 cm
122 x 200 cm

Spezialformat
für
Bodenleger

Reduzierter Preis
für:

102 x 130 cm

80-85 x 300 cm
80-85 x 250 cm
80-85 x 200 cm

**Hart braun 5 mm -
ein neuer Leistungs-
beweis von Pavatex**

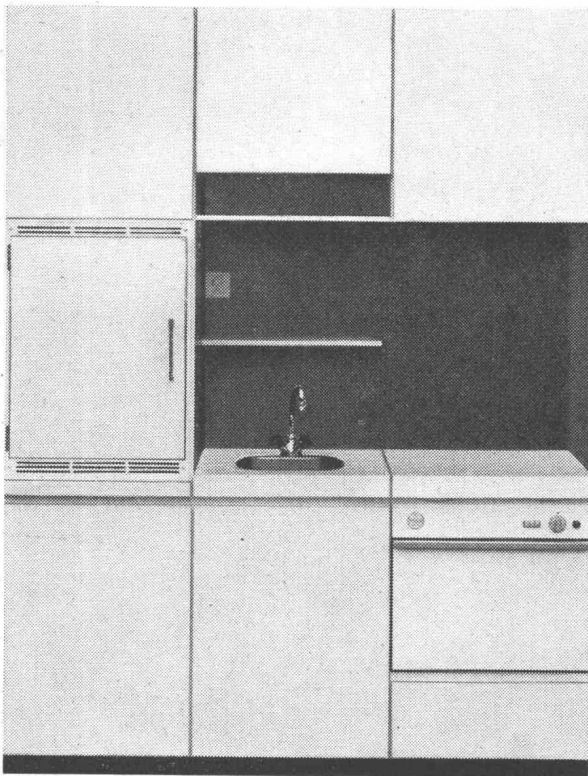
pavatex®
eingetragene Schutzmarke

die richtige Hartplatte für Unterlagsböden, Unterdächer
Decken- und Wandverkleidungen,
Verschalungen, Schaufensterausbauten,
Furnierarbeiten, Türfüllungen,
Kastenrückwände, Ausstellungsfiguren,
usw.

Technische Beratung und Bezugsquellennachweis durch
PAVATEX AG
Zürich 2
Tel. 051 23 76 76

pavatex

Die Kleinküche für Ihr Ferien-, Weekendhaus, Ihre Appartementwohnung



Grundfläche nur 180 × 65 cm,

In Standard- und De Luxe-Ausführung lieferbar

Die Kleinküche enthält:

Standard: Kochherd mit Backofen, Grillvorrichtung, Spültisch, Kehrreifeimerfach, Kühlschrank 120 l Inhalt, diverse Geschirr- und Vorratsschränke, Dampfabzug mit Ventilator. Ueberdies kann diese Küche fertig bezogen und nur angeschlagen werden, keine Wandplattenarbeiten, denkbar einfache Installation.

De Luxe: mit Automaticplatte, Programmschalter, Infrarotgrill und Motordrehspiess, Innenbeleuchtung. Schrankanlage innen furniert, Tablare belegt.

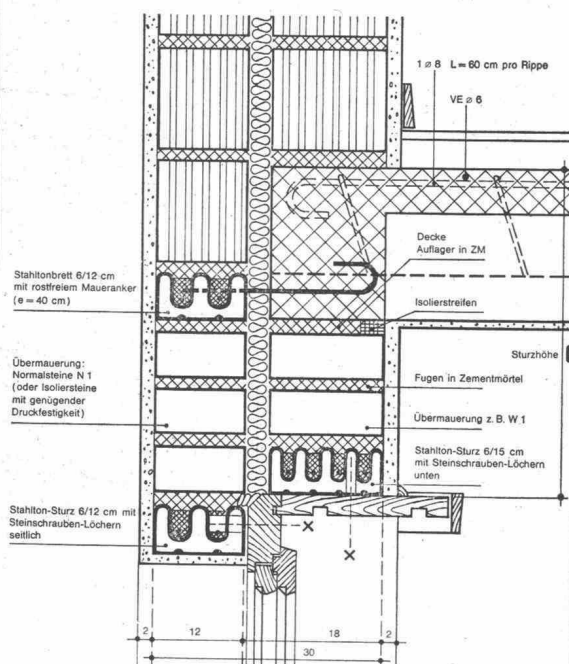
Prüfen Sie auch diese Möglichkeit, Sie werden begeistert sein (Mit Auszeichnung «Die gute Form»).



TIBA AG Kochherdfabrik,
Bubendorf/BL, Telefon 061 / 84 86 66

StahTon-Konstruktionen

Decken Stürze Rolladenstürze Wandplatten Dachplatten



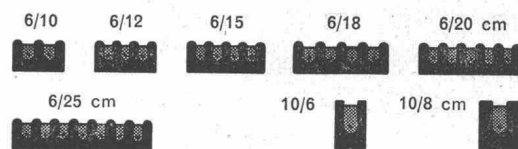
Zweischalenmauerwerk

Sturzdetail M. 1:10

Konsequente Trennung der beiden Schalen im Sturz. Die äussere Schale wird durch Einbau vorgespannter Stahlton-Fassadengurte (Stahltonbretter mit Chromnickelstahlbügeln) auf Deckenhöhe stockwerkweise versteift und mit der innern Schale elastisch verankert.

Stahlton-Fassadengurte werden in gleichen Dimensionen wie Stahltonstürze bis zu 10 m Länge hergestellt.

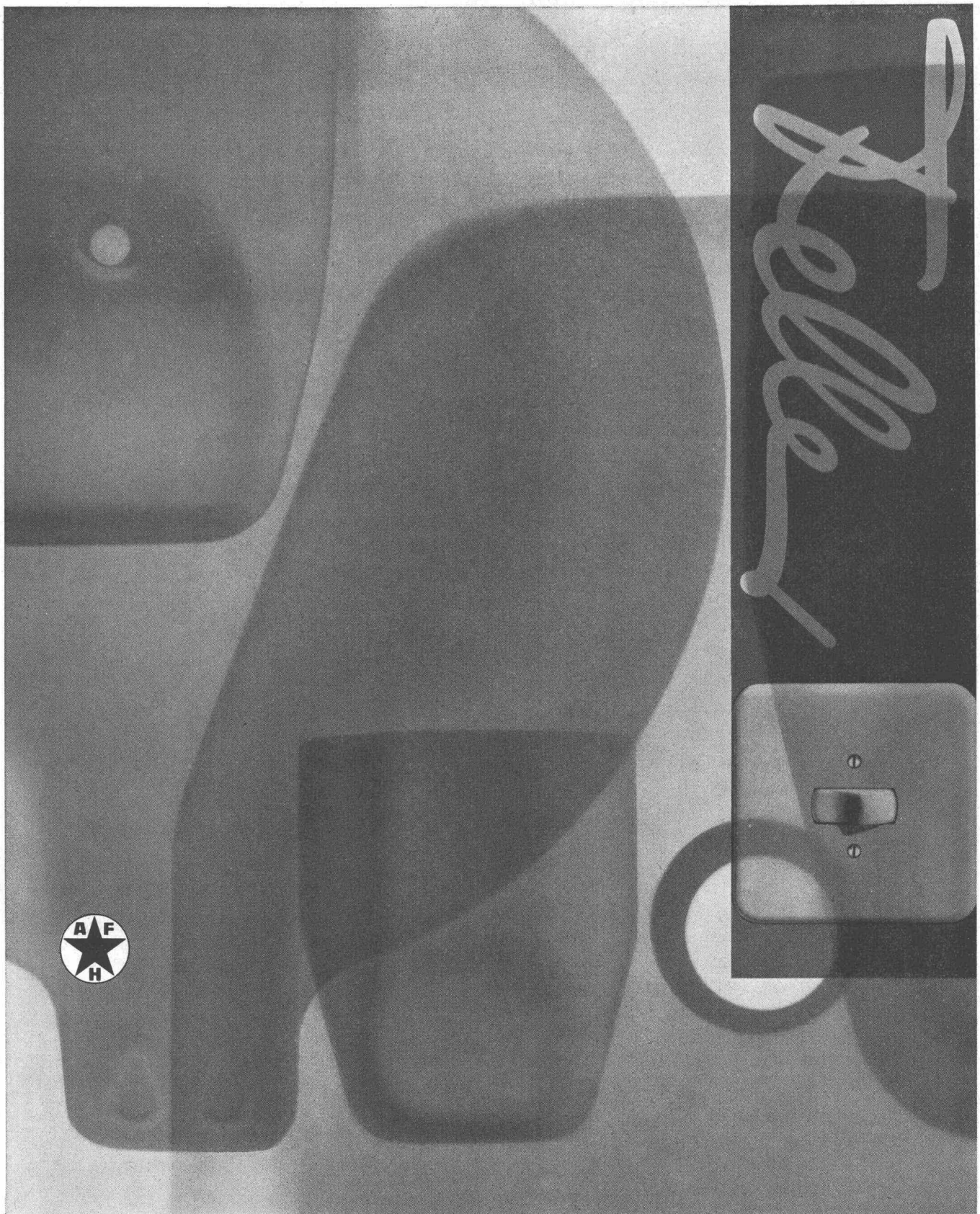
Querschnitte der Stahlton-Stürze:



ab Werk und ab allen Zwischenlagern **sofort lieferbar.**

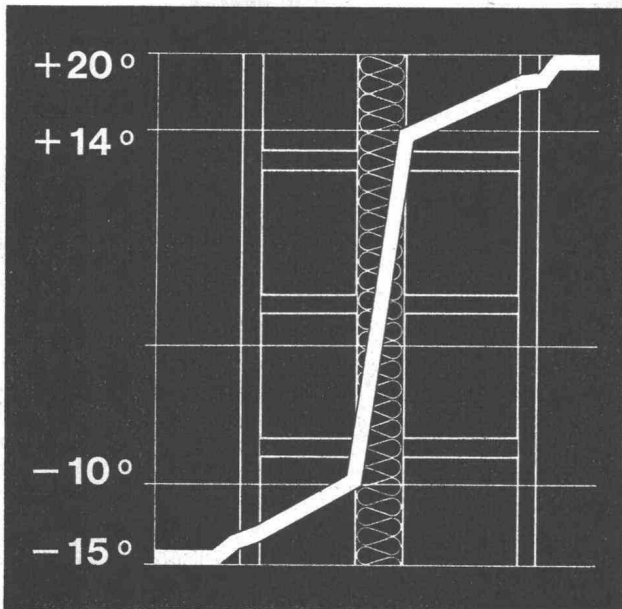
Stahlton AG Riesbachstrasse 57 8034 Zürich 051 / 47 64 00

StahlTon AG



Feller-Apparate verkörpern modernes Formempfinden. Sie haben klare Linien und diskrete Farben, die sich unaufdringlich in den Raum einfügen. Sie sind einfach und funktionell richtig gebaut, sodass sie mühelos und sicher bedient werden können. Schon viele Feller-Produkte erhielten für ihre zweckmässige, zeitlose Gestaltung die Auszeichnung «die gute Form» zugesprochen. Sie hat auch beigetragen zur grossen Beliebtheit der Feller-Apparate bei Architekten, Installateuren und im Publikum.

Adolf Feller AG Horgen
Fabrik elektrischer
Apparate
Telefon 051/82 16 11



SILLAN

Wärme- und Schallschutz par excellence

Die Sillan-Steinwolle wird aus einer genau dosierten Mischung von ausgesuchten Mineralien hergestellt. Die Gesteine werden in Wannenöfen bei Temperaturen von 1500 °C geschmolzen und die Schmelze im Düsenblasverfahren zu Fäden ausgezogen.

Anwendung: Als Isoliermaterial par excellence gegen Wärme und Kälte im Hochbau, für die thermische Isolierung von Leitungen und Apparaten, für Raumakustik und Schallsolierung.

Eigenschaften: Anorganisch, unbrennbar, fäulnis- und witterungs-fest, chemisch indifferent, schwefel- und alkalifrei, beständig gegen heisses Wasser und Wasserdampf, nicht hygroskopisch.

Sillan lässt sich ausserordentlich bequem und wirtschaftlich ver-arbeiten.

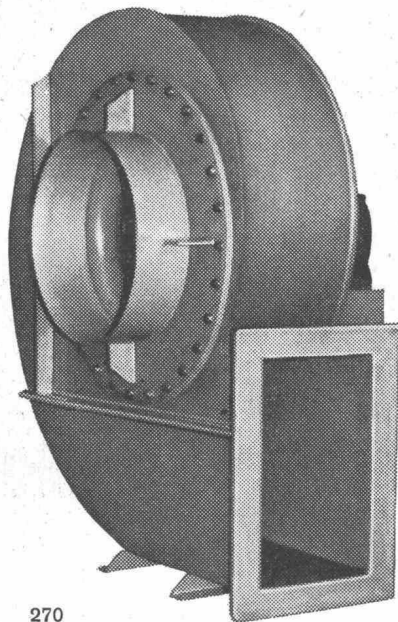
Wir geben an Architekten und Unternehmer technische Ausführ-ungsdetails ab und stehen gerne beratend zur Verfügung.

Wanner AG Horgen

Isolierwerke und Korksteinfabrik

Telefon 051 / 82 27 41

Meidinger



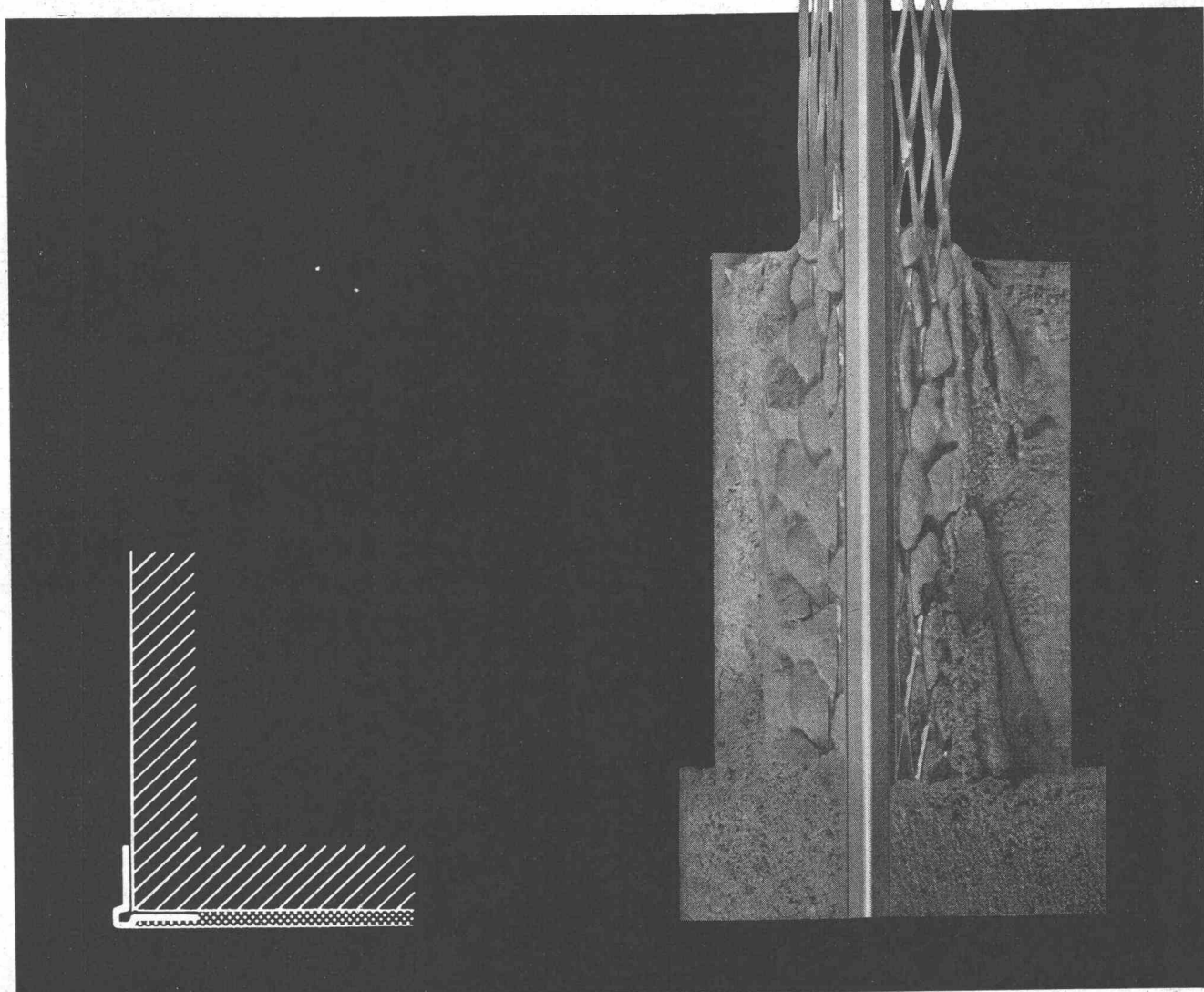
fabriziert

**Säurebeständige Ventila-
toren, Apparate, Kanäle,
Rohrleitungen usw. aus
PVC, PAHT, PPr, oder
Blech**



**G. Meidinger u. Cie.
Basel 4
Maiengasse 12-20
Tel. 061-23 88 70**

Hesco Eckschutzleisten



Hesco-Eckschutzleisten sind verzinkt und schützen exponierte Mauerkanten in Treppenhäusern und Korridoren vor Verletzung. Das feingliedrige, maschenartige Streckmaterial zu beiden Seiten der Schutzkante verbindet sich vollkommen mit der Mauer.

Lager-Längen 150, 180 und 200 cm in Bündeln à 10 Stück.
Verkauf durch Baumaterial- und Eisenwarenhandlungen.

Besichtigen Sie bitte unsere Ausstellung in den Baumuster-Zentralen Zürich, Bern und Basel.



Hess & Cie. Pilgersteg, Rütli (Zürich)

Metallwaren, Drahtzieherei und Nagelfabrik Tel. 055/43522

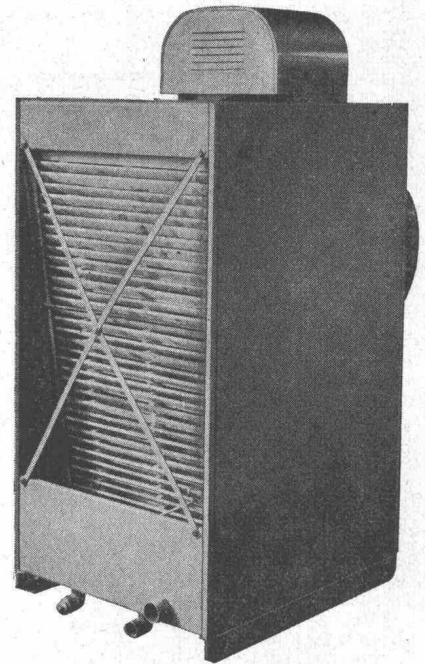
HEENAN-MARLEY — das meistgekaufte



Rückkühlwerk für Klima-Anlagen

Vorteile:

- Grosse Einsparung im Wasserverbrauch!
- Kleiner Kapitalaufwand!
- Kleiner Kraftaufwand für Ventilator!
- Ruhiger Betrieb!
- Kleiner Platzbedarf!
- Leicht zugänglich!



Beratung durch den Alleinvertreter in der Schweiz:

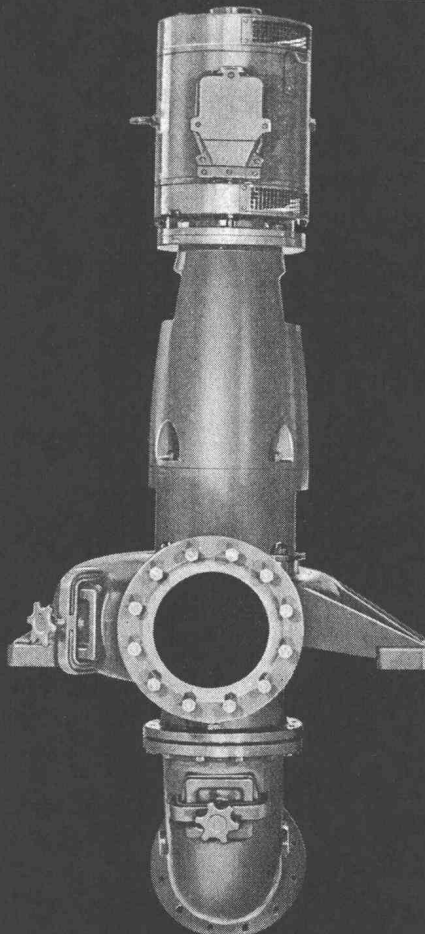


B. SCHINZ + CO., ZÜRICH 35

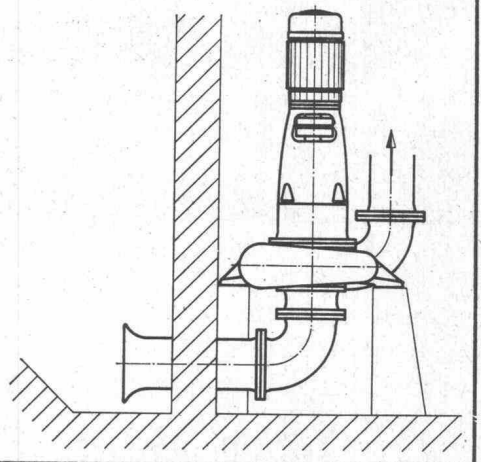
Beckenhofstrasse 6 Tel. 051 / 26 46 10

Schmutz wasser pumpen

Pumpe für
100 m³/h Frischschlamm
Förderhöhe 20 m

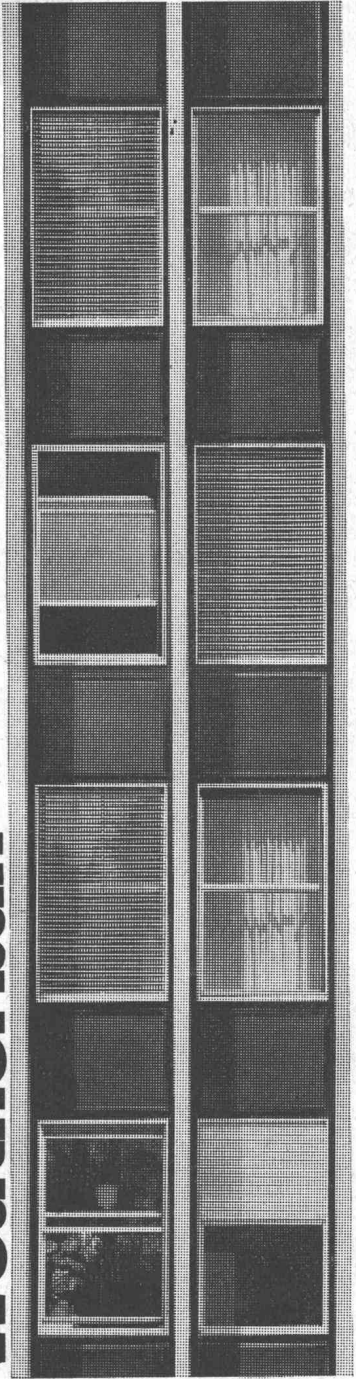


K. Rüttschi AG Pumpenbau 5200 Brugg





Weatherban



MMD-3

3M Dichtungsmittel schützen vor Wind und Wetter

Die Forschungsabteilungen der 3M Company haben neue, hochelastische Dichtungsmittel entwickelt, die dauerhafte und sichere Abdichtung von Metall- und Glasfassaden, ganzer Metallkonstruktionen und Beton-Dilatationsfugen ermöglichen.

Die 3M Dichtungsmittel zeichnen sich durch ausserordentliche Beständigkeit aus. Regen, Schnee, Wind und Hagel, Hitze und Frost, Industrie-Dämpfe und -Gase können ihnen nichts anhaben. Die 3M Dichtungsmittel bestehen erfolgreich den Kampf gegen die zerstörenden Kräfte des Wetters.

Das Programm der 3M Company umfasst drei verschiedene Produkte, für jeden Zweck das geeignete:

- 3M Weatherban Sealer (hochelastisches Thiokol-Dichtungsmaterial für schwerste Beanspruchung)
- 3M Weatherban Sealer 101 (Thiokol-Dichtungsmaterial, das kein Mischen erfordert)
- Ribbonseal Gun Grade (preisgünstiges und hochelastisches Dichtungsmaterial für allgemeine Dichtungsarbeiten).

Interessieren Sie sich für eine Dokumentation, für eine unverbindliche Demonstration? Wir können Sie auch in Verbindung bringen mit erfahrenen Firmen, welche die Abdichtung ganzer Gebäude übernehmen. Bitte benützen Sie den nebenstehenden Coupon.

Minnesota Mining Products AG, Postfach 232, 8021 Zürich, Telefon 051 / 35 50 50

Coupon

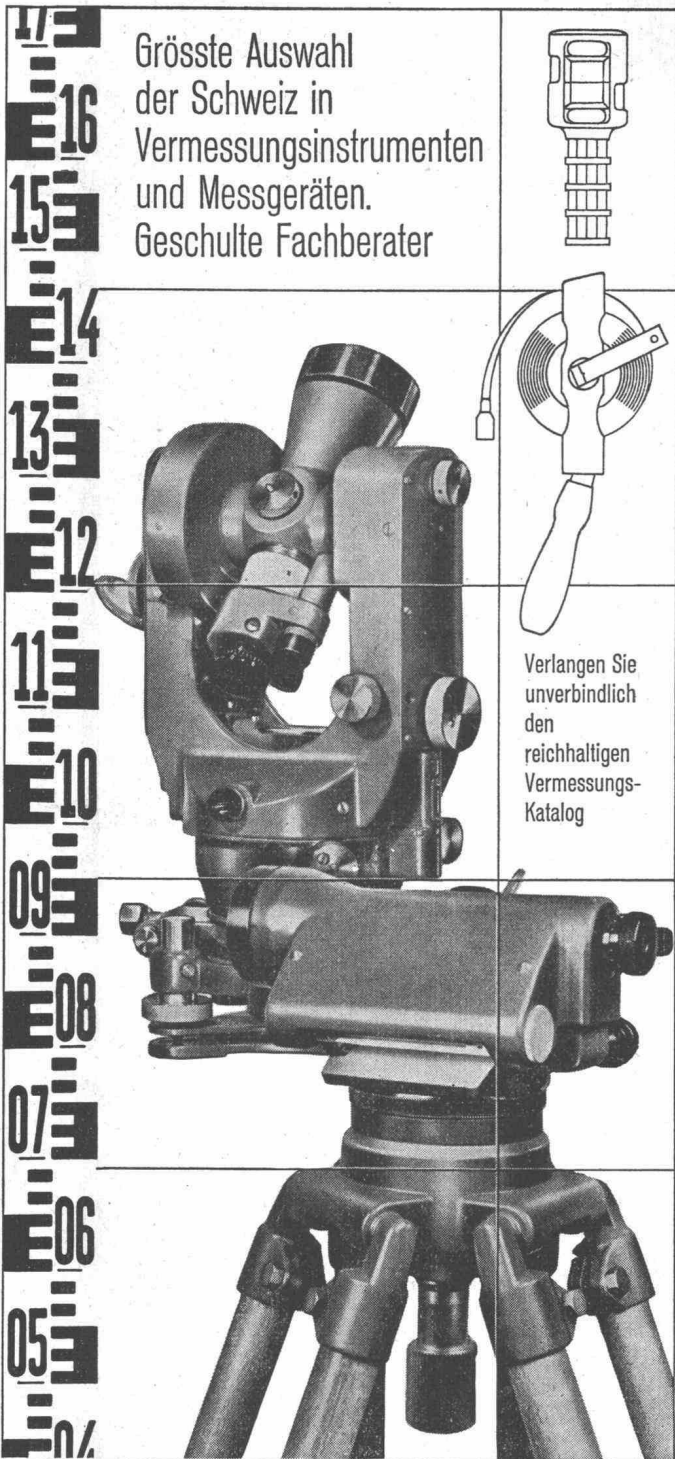
Ich interessiere mich für nähere Angaben über die 3M Dichtungsmittel und wünsche Ihre Dokumentation.

Name: _____

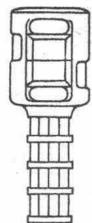
Firma/Adresse: _____

3M
COMPANY

S 8



Grösste Auswahl
der Schweiz in
Vermessungsinstrumenten
und Messgeräten.
Geschulte Fachberater



Verlangen Sie
unverbindlich
den
reichhaltigen
Vermessungs-
Katalog

GRAB+WILDI

FACHGESCHÄFT FÜR
VERMESSUNGSGERÄTE

Zürich, Seilergraben 59.
Tel. 051/24 35 88
Fabrik in Urdorf bei Zürich
Tel. 051/98 76 67

Ständige
Ausstellung
in Zürich
Seilergraben 59

Göhner

Normen

Fenster

Küchen

Türen



Verlangen Sie bitte Masslisten und Prospekte

Ego Werke AG Altstätten SG Telefon 071 75 27 33,
Filialen in Bern Basel Lugano Landquart Zug,

Ernst Göhner AG Zürich,

Werner Geisser AG St. Gallen,

Maurice Guyot SA Villeneuve VD, Norba SA Genève/Biel.

P. 1



Glasbeton

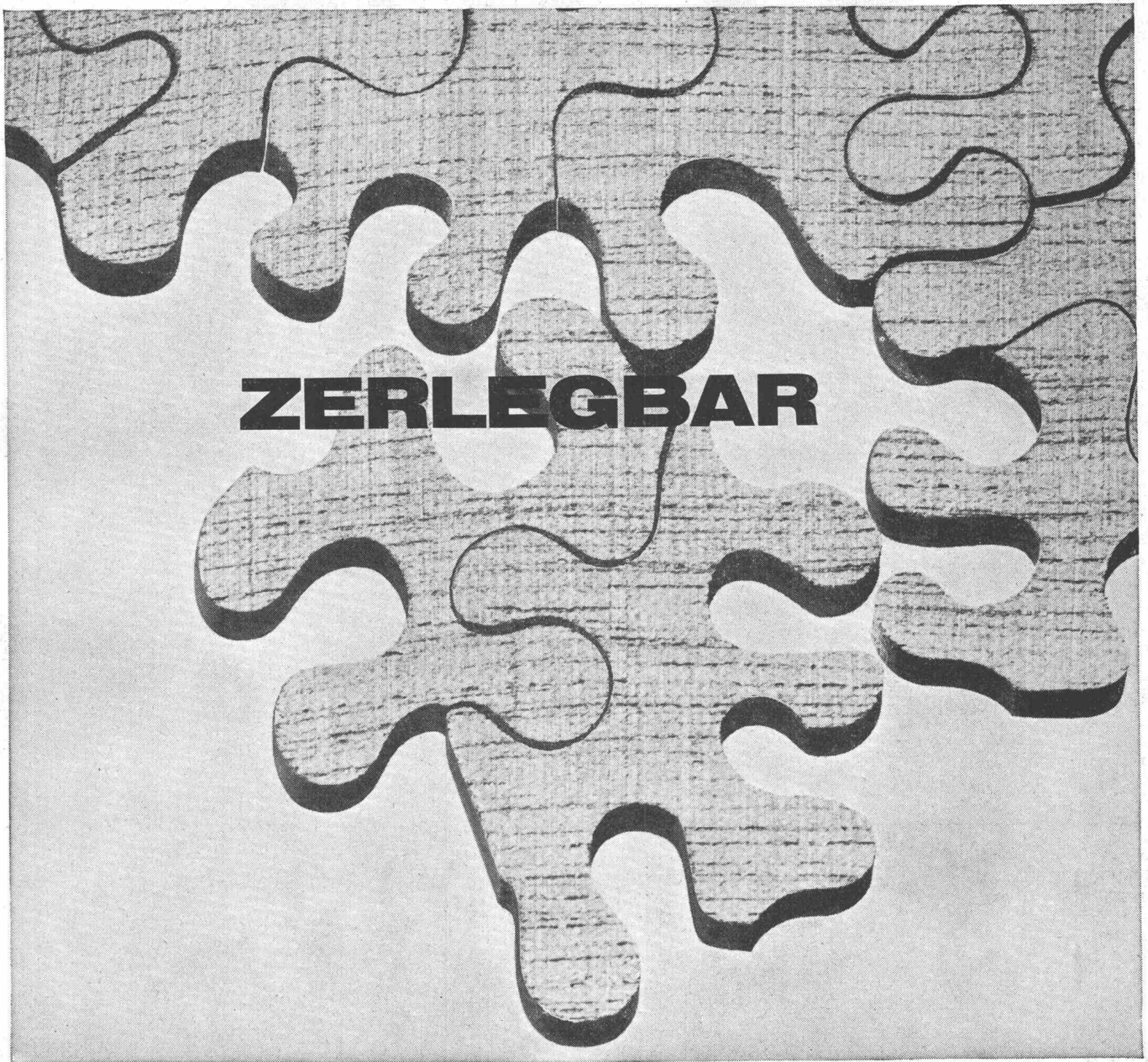
Glasbausteine, hohl, ver-
schweisst, für Aussen-
wände, Treppenhäuser,
innere Trennwände. Vor-
zügliche Eigenschaften.
Langjährige Erfahrung!



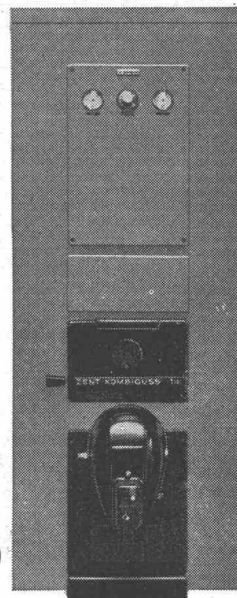
Glasbeton - Oberlichter,
begeh- und befahrbar
mit massiven Glaspris-
innen oder schwitzwas-
ser-freien Hohlsteinen.
Grosse Referenzliste!

Ruppert, Singer+Cie AG

Zürich Vulkanstr. 116



NEU ZENT KOMBIGUSS



Der neue Kombinationskessel ZENT KOMBIGUSS ist zerlegbar! Ohne Schwierigkeit lässt er sich überallhin transportieren – auch in schon bestehende Bauten. Muss die Leistung vergrößert werden? ZENT KOMBIGUSS macht gerne mit. Es werden einfach neue Elemente angebaut. ZENT KOMBIGUSS heizt Ihr Haus und liefert warmes Wasser, für die Küche, für das Bad – soviel Sie wollen. Es lohnt sich, ihn kennenzulernen. Schreiben oder telefonieren Sie Ihrem Installateur, oder fragen Sie uns. Alle Typen sind kurzfristig lieferbar.

ZENT AG BERN 3072 Ostermundigen

Muba 1965 Halle 6 Stand 1285





kämpf schalttafeln

Verkauf 1963 m² 180 000

G. Kämpf AG Holzbau Rapperswil Aarg.

064 47 12 12

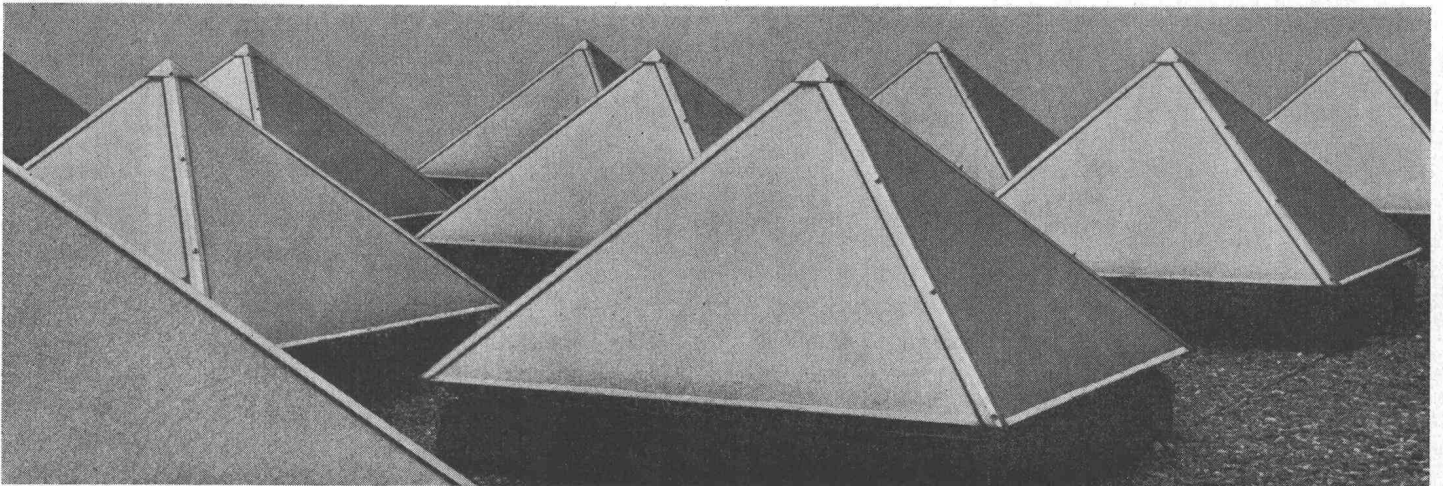
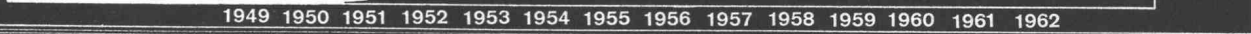
kein Preisaufschlag

- nur die verleimten 3-Schicht-Schalttafeln wachsen und schwinden nicht
- sie ergeben saubere Sichtflächen
- sie brauchen viel weniger Arbeitszeit
- sie werden 50 und mehr Male verwendet
- sie halten jahrelang (Oberflächen-Schutz)
- sie sind die wirtschaftlichen auf lange Sicht

das beweist die Verbrauchskurve

●
27 mm stark, dreifachquerverleimt,
100 x 500 cm oder kleinere Tafeln,
z. B. 50 x 500 cm / 50 x 250 cm

Wir haben 1962 die Produktion rationalisiert und vergrößert, damit wir unsere überzeugten, treuen Verbraucher und die neuen Kunden schneller und besser bedienen können



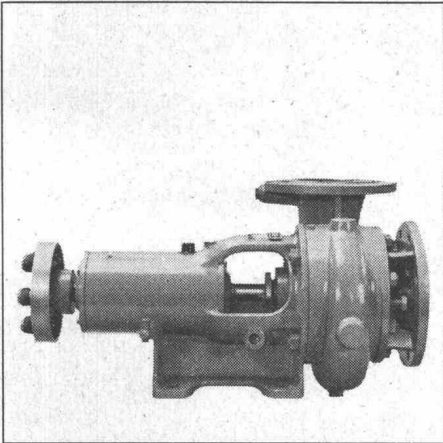
SULZER Pumpen für alle Zwecke

Unsere Pumpen sind betriebssicher und wirtschaftlich. Standard-Ausführungen innerhalb eines großen Förderbereiches sind kurzfristig lieferbar.

Einige Typen aus unserem Lieferprogramm:

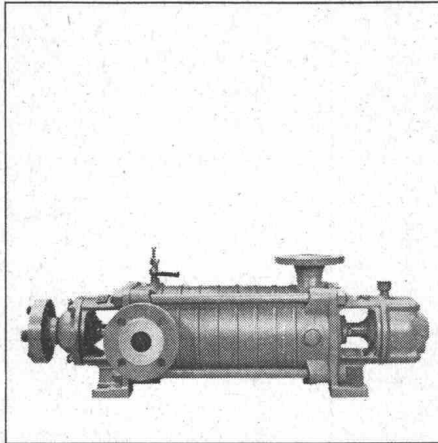
Gebrüder Sulzer, Aktiengesellschaft
Winterthur, Schweiz

NP



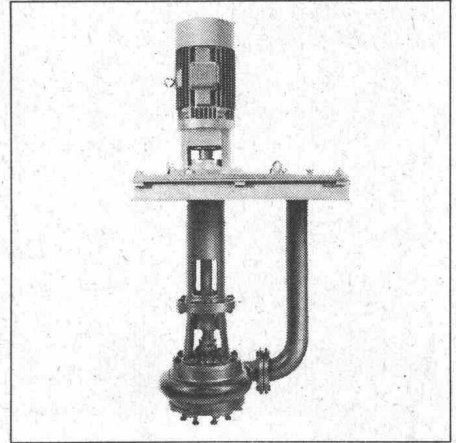
Niederdruck-Zentrifugalpumpen als Brauchwasserpumpen für die verschiedensten Zwecke

HCP



Hochdruck-Zentrifugalpumpen für Wasserversorgungsanlagen usw.

AWP



Abwasserpumpen, automatisch gesteuert; für Schachtentleerungen und als Fäkalienpumpen

1068



Siegfried Keller AG

Telefon 051 93 32 32
Wallisellen-Zürich

Industrieverglasungen
Glasdächer
Vordächer
Shedfenster
Vertikalverglasungen
und alles
was dazugehört

Reduktion der Wasserhaltungskosten

Erweiterung Kläranlage
Werdhölzli der Stadt
Zürich

Projekt und Bauleitung:
L. von Roll AG, Zürich



Tiefenverdichtung nach dem **RDV** für mehrere Klärbecken zur Reduktion der Wasserdurchlässigkeit

Grundfläche: ca. 2000 m²
pro Becken
Untergrund: Kiessand
Urspr. k-Wert = rd. 10⁻¹ cm/sec
Reduktion des k-Wertes
infolge Verdichtung auf rd. 1/30
des ursprünglichen Wertes

RDV=Rütteldruckverfahren

Zur Lösung Ihrer Fundationsprobleme mit dem **RDV** stehen Ihnen schriftliche Unterlagen und unsere kostenlose technische Beratung jederzeit zur Verfügung.

Tiefenverdichtungen nach dem **RDV** (System Keller) werden von uns ausgeführt:
a) Zum Zwecke der Erhöhung der Tragfähigkeit anstehender Böden oder künstlicher Aufschüttungen,

b) Zur Reduktion der Wasserdurchlässigkeit (k-Wert) grobdurchlässiger Kiese oder Kiessande

Die Anwendung des **RDV** ermöglicht technisch einwandfreie Fundationen mit minimalsten, gleichmässigen Setzungen, oder reduziert die Kosten der offenen Wasserhaltung erheblich.



Schafir & Mugglin AG
Bauunternehmung

Eigenes Erdbaulaboratorium

Zürich Neumünsterallee 9
Telephon (051) 32 52 13