

Zeitschrift: Schweizerische Bauzeitung
Band: 83 (1965)
Heft: 19

Werbung

Nutzungsbedingungen

Die ETH-Bibliothek ist die Anbieterin der digitalisierten Zeitschriften. Sie besitzt keine Urheberrechte an den Zeitschriften und ist nicht verantwortlich für deren Inhalte. Die Rechte liegen in der Regel bei den Herausgebern beziehungsweise den externen Rechteinhabern. [Siehe Rechtliche Hinweise.](#)

Conditions d'utilisation

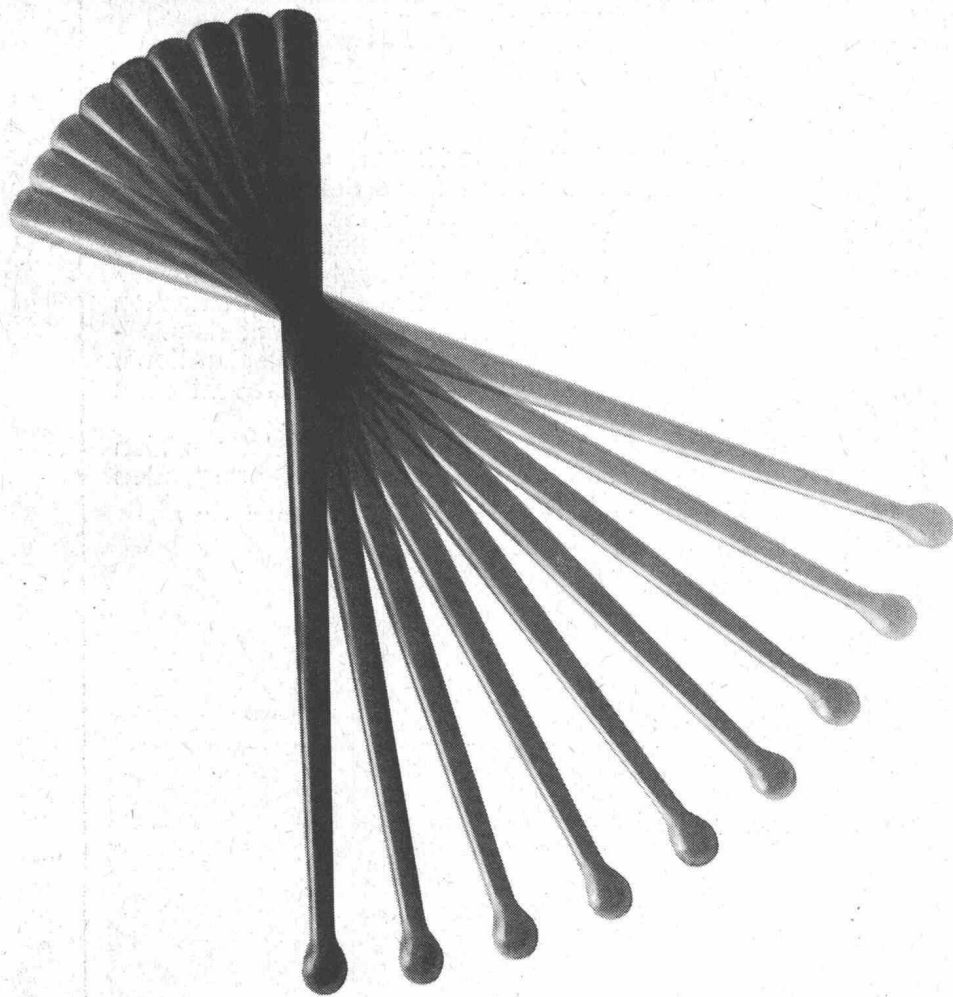
L'ETH Library est le fournisseur des revues numérisées. Elle ne détient aucun droit d'auteur sur les revues et n'est pas responsable de leur contenu. En règle générale, les droits sont détenus par les éditeurs ou les détenteurs de droits externes. [Voir Informations légales.](#)

Terms of use

The ETH Library is the provider of the digitised journals. It does not own any copyrights to the journals and is not responsible for their content. The rights usually lie with the publishers or the external rights holders. [See Legal notice.](#)

Download PDF: 23.11.2024

ETH-Bibliothek Zürich, E-Periodica, <https://www.e-periodica.ch>



Sillan der Schallschutz par excellence!

Sillan-Steinwolle ist das Schallschutzmaterial mit enormer Schallschluckfähigkeit und Dämmwirkung. Ausserdem ist Sillan ein hochwertiges thermisches Isoliermaterial und dabei unbrennbar, fäulnisfest und völlig beständig gegen Feuchtigkeit und chemische Einflüsse.

Verlangen Sie von uns die entsprechenden EMPA-Untersuchungsberichte.

Wanner AG Horgen

Isolierwerke und Korksteinfabrik, Telefon 051/82 27 41

Inhalt

Kantonsschulanlage Rämibühl in Zürich. Von G. Risch	310*
Kantonsschulprojekt Rämibühl — verpasste Möglichkeiten städtebaulichen Wirkens? Von H. Rebsamen	311*
Reinhaltung der Luft	315
Kernenergie-Forschungsschiff «Otto Hahn» Zementgehalt bei Betonmischungen. Von M. Herzog	316*
Austausch von Studenten für Ferienpraxis. Von K. Köchle	319

Nekrologe

Max Finsterwald	319*
Theophil Vögeli, Max Schnyder	320

Mitteilungen

Stahlhochstrasse in Essen. Technische In- formationen in der Sowjetunion. Vororts- triebzüge der SBB. Festigkeitsverhalten von Apparateflanschen. Superbeton- Schleuderrohr. Kern-Ingenieurtheodolit. Schweiz. Bauzeitung	320
--	-----

Buchbesprechungen

Kreisförmig gekrümmte Träger, von H. Wittfoht. Fundamentals of Reinforced Concrete, by J. N. Cernica. Montage von Beton- und Stahlbetonfertigteilen, von O. Ledderboge u. a. Baugrundlehre für In- genieure, von W. Stiegler. Geologie für Bauingenieure, von R. Neumann. Neu- erscheinungen	321
---	-----

Wettbewerbe

Schulhaus in Affeltrangen. Schulhaus in Münchenbuchsee. Ueberbauung Hardau in Zürich-Aussersihl. Alterswohnheim in Zürich-Albisrieden/Altstetten	322
---	-----

Mitteilungen aus dem S. I. A.

Generalversammlung 1965	322
Basler Ingenieur- und Architektenverein. Internationale Architekten-Union	323

Ankündigungen

«Atlas der Schweiz». Eidg. Technische Hochschule. Schweizer Heimatschutz. Be- triebsmessung von Stoffwerten. Interzum 1965	323
Wärmebehandlungsfragen. Industrialisa- tion du Bâtiment. Messe Brunn 1965. Vor- arlberger Handwerks- und Gewerbeausstel- lung 1965. Jahrestreffen 1965 der Ver- fahrens-Ingenieure. Holzschutz-Tagung 1965 in Berlin. Teiltagung 1966 der Welt- kraftkonferenz. Kongress der FISITA 1966. Vortragskalender	324

Anzeigenverwaltung

Mosse-Annoncen AG, 8001 Zürich
Limmatquai 94, 8023 Zürich - Postfach
Tel. (051) 24 26 00, Postcheck 80 - 1027

Verlag und Redaktion

Zürich-Giesshübel, Staffelstrasse 12
Postadresse: Postfach, 8021 Zürich
Tel. (051) 23 45 07/08, Postcheck 80 - 6110

Sika- Latex



Haftung...

vollkommene Haftung sogar an glatten Flächen! Das muss der Fachmann bewundern, wenn er ein Schwalbennest aus der Nähe betrachtet. Wie einfach und sicher gehen die Vögel ans Werk!

So geht es freilich bei uns Menschen noch nicht. Immerhin gelingt das Auftragen von Mörtel auf glatte Flächen heute mühelos und sicher. Es braucht dazu einfach Sika-Latex!

Sika-Latex ist eine Kunststoffemulsion für Mörtel und Beton mit hervorragenden Haft- und Verklebeeigenschaften.

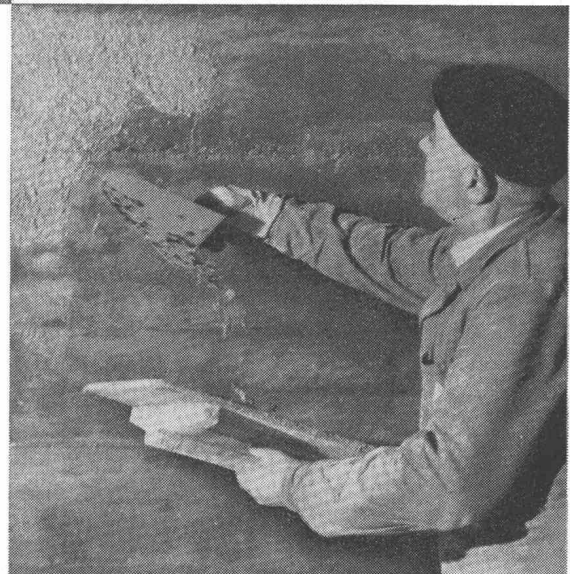


Wirtschaftliche Vorteile

Rationalisierte Arbeit: kein mühsames Aufräumen mehr; schnelle und dauerhafte Flickarbeiten
Einsparung von Material: dünnere Schichten; weniger Flickarbeiten
Weniger Unterhaltskosten: grössere Dauerhaftigkeit

Sika-Latex wurde schon auf Grossbaustellen wie Kläranlagen und Geschäftshäusern, und besonders zur Herstellung staubfreier Bodenüberzüge mit bestem Erfolg angewendet.

Ihr Baumaterialienhändler besorgt Ihnen gerne den nötigen Vorrat.



Schneller – besser – wirtschaftlicher mit Sika-Latex für Mörtel und Beton

Kaspar Winkler+Co.

Fabrik für chemische Baustoffe 8048 Zürich Tel. 051/62 40 40
Chur 081 2 26 71 Bern 031 41 57 57 St. Gallen 071 24 75 48
Luzern 041 3 77 93 Basel 061 35 74 55 Lausanne 021 23 28 13

Heute müssen nicht nur umfangreiche Erdbewegungen, sondern auch kleine und kleinste Arbeiten mechanisiert werden. Dafür finden Sie bei uns die richtigen Geräte, zum Beispiel:

Radlader

John Deere

mit Tieflöffel

500-l-Ladeschaufel, hydraulisches Umkehrgetriebe mit 8 Vorwärts- und 4 Rückwärtsgängen, Zweihebelbedienung des Tieflöffels, stufenlose Seitenverstellung, Grabtiefe bis 4,65 m, Reichweite bis 5 m.

Lassen Sie den Fachmann für die Mechanisierung kleiner Erdbewegungen kommen, den Aebi-Mann.

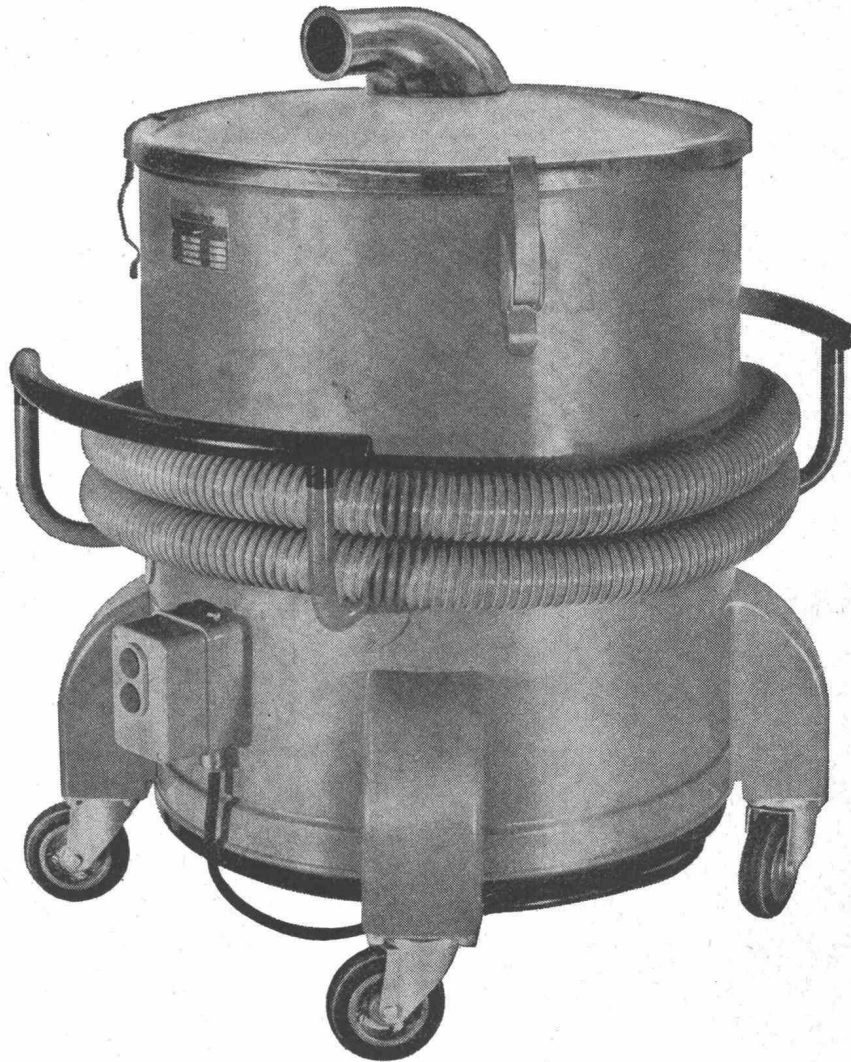
Robert Aebi AG 8023 Zürich
Uraniastrasse 31/33
Telefon 051/23 17 50

Zweigniederlassungen:

Zollikofen 031/65 01 06, Landquart 081/5 05 42



Industrie- Staub- und Wassersauger



KK 40: Schmutz direkt im Kehrreiteimer

K 40: Schmutz in der Staubschublade

PD 40 + 60: bestbewährt im Dauerbetrieb

GD 60 + 80: für Dauerbetrieb in der Schwerindustrie; Staubschublade für Heiss-Staub

alle Typen: saugkräftig, robust, fast wartungsfrei



münster

Robert Münster
4132 Muttens-Basel
Telefon 061 420645

Seit Jahren bewährt

Meycotok-Rollringe — seit 1962 im praktischen Einsatz — erfüllen höchste Ansprüche.

Meycotok-Rollringe dichten Glockenmuffen auf ebenso wirksame wie einfache Art. Sie sind dauernd hochelastisch (selbst bei tiefen Temperaturen), alterungsbeständig und chemisch resistent. Dichtungswirkung

und chemische Beständigkeit gegen Säuren, Laugen, Salze, Bakterien und Fäulnisstoffe sind unübertroffen.

Meycotok-Rollringe sind für alle gängigen Beton- und Steinzeugrohre lieferbar.

Verlangen Sie ausführliche Dokumentation und kostenlose Beratung durch unsere Spezialisten.



**Muffendichtung für Beton-
und Steinzeugrohre**



MEYNADIER + CIE AG

Zürich, Vulkanstrasse 110, Telefon 051/52 22 11
Bern Chur Lausanne Locarno Luzern Sitten

Haben Sie Förderbandprobleme!

Unser Verkaufsprogramm:

- LIMBEROLLER, die flexible Transportbandrolle aus Neopren
- Trag- und Rücklaufrollen aus Stahl
- Spann- und Antriebstrummeln
- Trommel- und Getriebemotoren
- Getriebe und Kupplungen
- Gummitransportgurten

Unsere Kundendienste:

- Beratung durch unsere Fachtechniker
- Projektierung von kompletten Förderbandanlagen
- a) zum Eigenbau durch Sie selbst
- b) zur Ausführung durch Ihren Anlagenbauer
- Montagebeihilfe durch unsere Fachtechniker



Verlangen Sie den unverbindlichen
Besuch eines unserer Fachtechniker

Tel. (061) 43 55 55

STAHLBAU
LAIS & BASEL
ABTEILUNG FÖRDERBANDZUBEHÖR

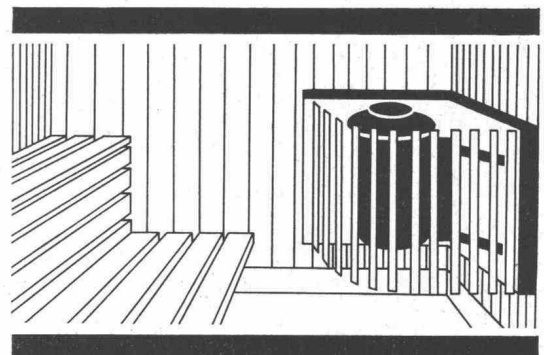
Bahco Sauna



Die Bahco-Sauna-Anlage im eigenen Heim

Wie herrlich, wenn Sie nach einem anstrengenden Tage sich im eigenen Saunabad entspannen und regenerieren können. Ein entschlackter und entgifteter Körper dankt es Ihnen!

Mit unserer Bahco-Heimsauna bleiben Sie auf natürliche Weise fit und spannkraftig. Ihr eigenes finnisches Saunabad, eine Investition, die Ihnen so unendlich viel Gegenwert bietet.



Näher darüber orientiert Sie kostenlos
die Generalvertretung:

Walter Widmann AG

Abt. Bahco, Löwenstr.20, Zürich 1, Tel. 051 273996

CATERPILLAR D6C SERIE C

BULLDOZER

Der BULLDOZER D6 Serie C ist eine Hochleistungsmaschine wie die grosse D7, D8 und D9 und ist trotzdem so vielseitig und leicht transportabel wie die kleinere D6 Serie B und die D4.



Der 120-PS-Motor mit Turboaufladung verleiht der D6C eine Leistungsfähigkeit grosser Bulldozer.

Drei Getriebe, für jede Arbeit das richtige. **Der Power-Shift-Antrieb** der D6C verbindet alle Vorzüge von Strömungsgetrieben mit dem höheren Wirkungsgrad der direkten Kraftübertragungen.

Die Bedienung der D6C ist einfach, bequem und fast ermüdungsfrei.

Die grosse Auswahl passender Anbaugeräte erhöht die Einsatzfähigkeit und Vielseitigkeit der D6 Serie C.

Für alle von uns vertriebenen Produkte unterhalten wir ein reich dotiertes Ersatzteillager. Für Revisionen und Reparaturen stehen modern eingerichtete Werkstätten zur Verfügung. Verlangen Sie bitte ein unverbindliches Angebot oder Vorführung.

ULRICH AMMANN

Baumaschinen AG

Telefon
(063) 2 27 02 / 2 51 22

4900 Langenthal

CAT, CATERPILLAR und TRAXCAVATOR sind eingetragene Schutzmarken der CATERPILLAR Tractor Co.

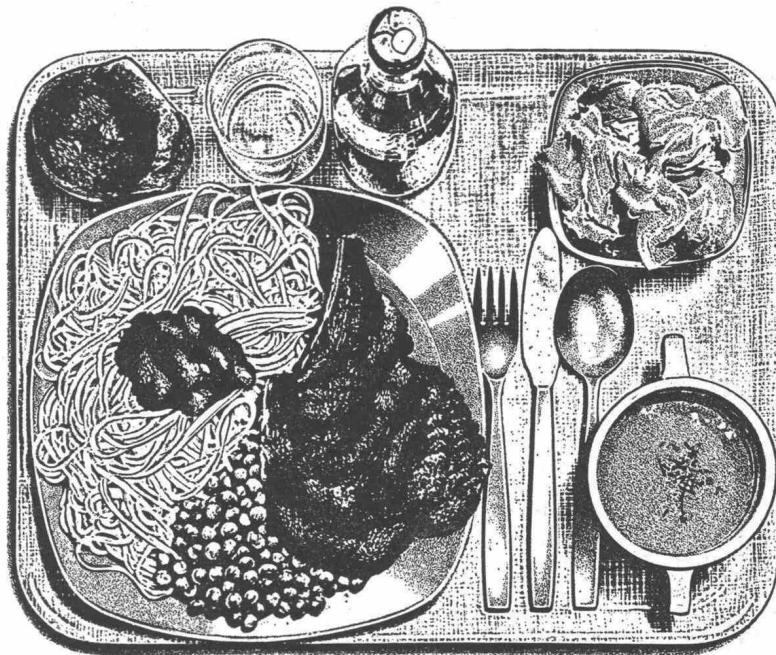
Unser Verkaufsprogramm umfasst ausserdem:

Grader, Scraper, Kettenlader, Pneulader, Rückwärtskipper, Notstromgruppen, Motoren; Bagger, Krane, Bodenstabilisiermaschinen; Hubstapler, Transportkrane, Verdichtungsgeräte.

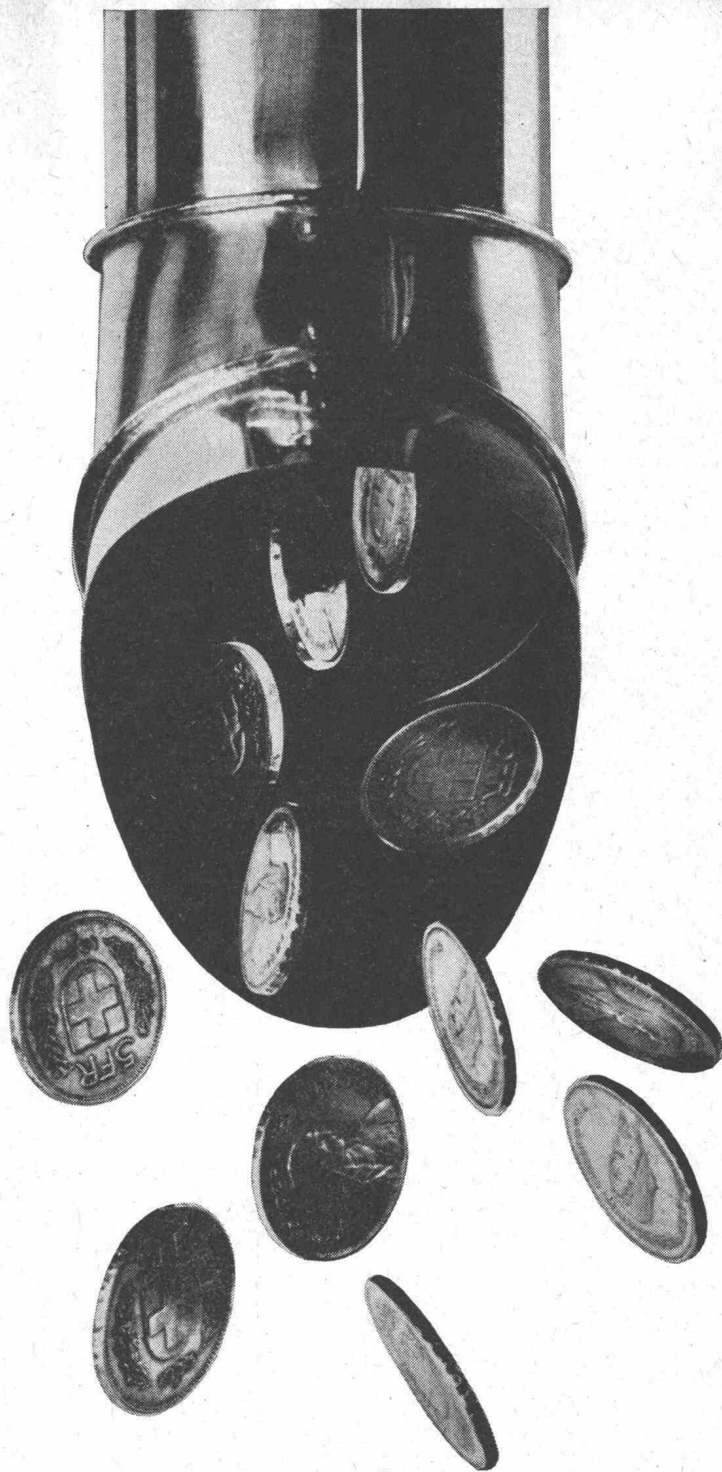
Einladung

zur Kantinenschau 1965
vom 18. bis 21. Mai 1965
im Kongresshaus Zürich

Die Kantine und die Gemeinschaftsver-
pfelegung für den Klein- und Mittelbetrieb
ohne eigene Küche



Öffnungszeiten 9.00 bis 18.30 Uhr durchgehend
Mittwoch 19. 5. 1965 9.00 bis 21.00 Uhr durchgehend

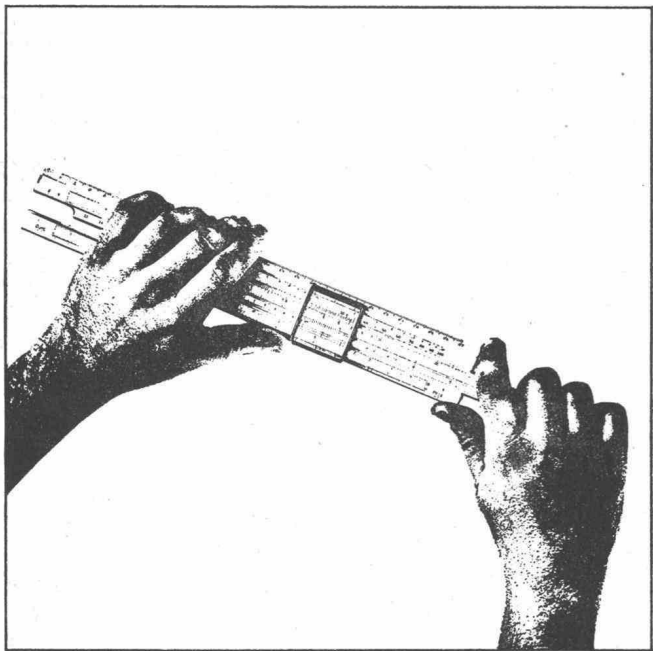


Kupfer macht sich bezahlt

Zugegeben: Kupfer ist nicht billig. Aber wer schon erfahren hat, was Unterhalts- und Reparaturarbeiten an Dachrinnen und anderen schwer zugänglichen Stellen kosten können, weiss ein Material zu schätzen, das Wind und Wetter widersteht und mit zunehmendem Alter nur schöner wird. Bedenkt man zudem, dass Kupfer keinen Anstrich braucht, sondern sich mit seiner edlen Patina selbst schützt, so ist die Rechnung bald gemacht. Wer mit Kupfer baut, baut preiswert.

Metallverband AG, Bern
Schweiz. Metallwerke Selve & Co, Thun
Metallwerke AG, Dornach
Boillat SA, Reconvilier

Schlieren Aufzüge






Schlieren Aufzüge für überdurchschnittliche Anforderungen an Geschwindigkeit, Wirtschaftlichkeit, Fahrkomfort und Leistungsvermögen.

Schlieren

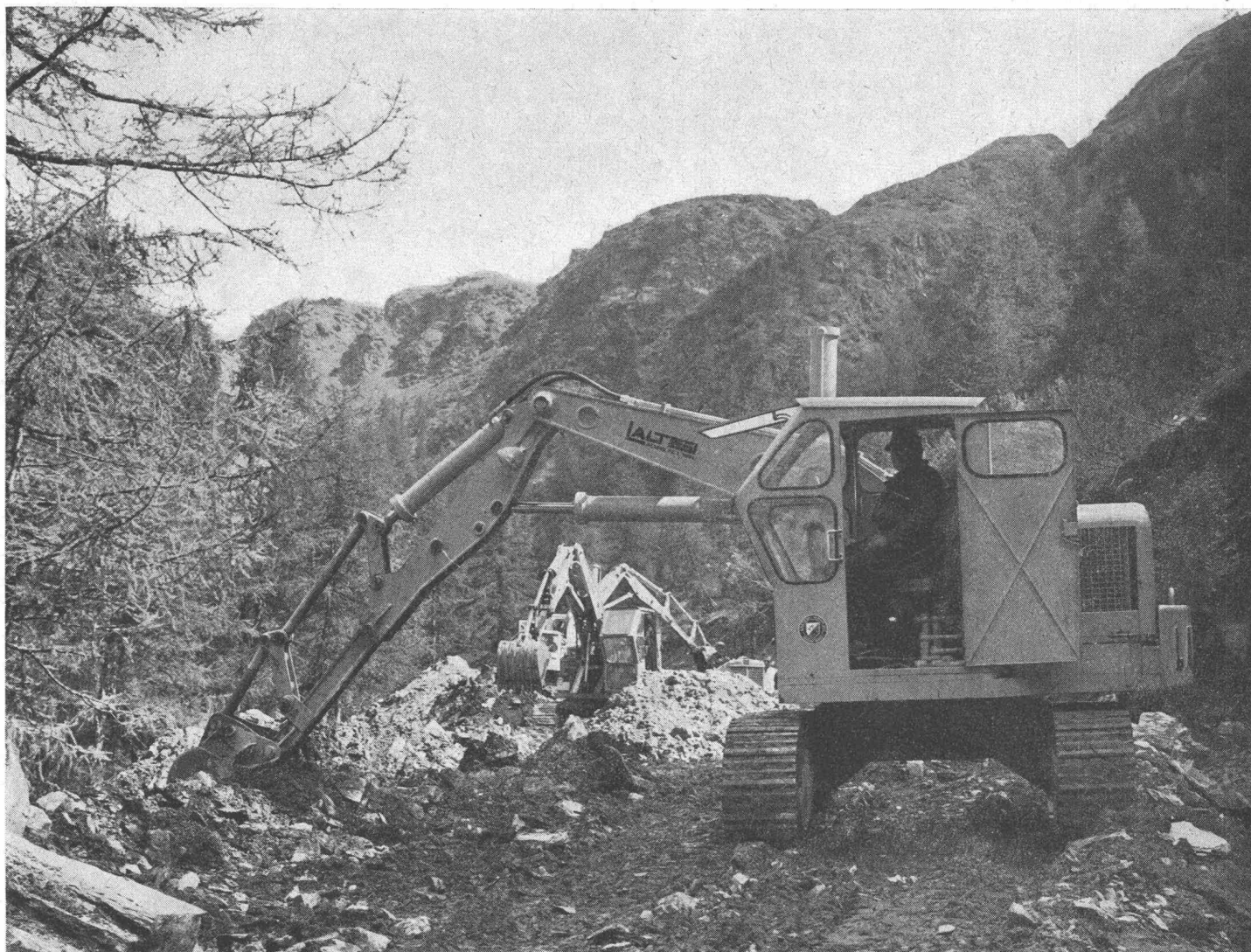
Schweizerische
Wagons- und Aufzügefabrik A.G.
Schlieren-Zürich

zeitgemäss bauen

solomatic Raff- und Rollstoren			
alu-color Aluminiumrolläden			
Jalousieläden			
Sonnenstoren			
Stoffrouleaux			
Holz- und Stahlblechrolläden			
Roll- und Scherengitter			
Kipp- und Schwenktore			
			
Verdunkelungsanlagen			
holoplast Trennwände			
mit			
GRIESSER			
Aadorf 052 4 7112			
Basel 061 34 63 63			
Bern 031 2 26 42			
Genève 022 33 82 04			
Lausanne 021 26 18 40			
Lugano 091 3 44 31			
Luzern 041 2 72 42			
St. Gallen 071 23 14 76			
Zürich 051 23 73 98			

LALTESI

Warum 20 LALTESI für den Pipelinebau?



Wenn Sie den Bau der Pipeline im Gebirgsabschnitt des Splügens verfolgen, werden Sie das leistungsstarke Vorantreiben der Grabarbeiten feststellen.

20 LALTESI schaufeln der Pipeline den Weg, leicht und mühelos, als wären sie im Flachland.

LALTESI ist leicht zu manövrieren, ist unerhört wendig und bekannt für seine hohe Leistung.

Die äusserst robuste Bauart und die geringen Unterhaltskosten sind weitere Vorteile, die auch Sie schätzen werden.

Die verschiedenen Einsatzmöglichkeiten auf der Grossbaustelle, bei Kanalisationsarbeiten, Bau von Oelleitungen, Aushub von Baugruben, im Strassenbau, auf dem Flachland wie im Gebirge, machen LALTESI zum echten Nutzfahrzeug.

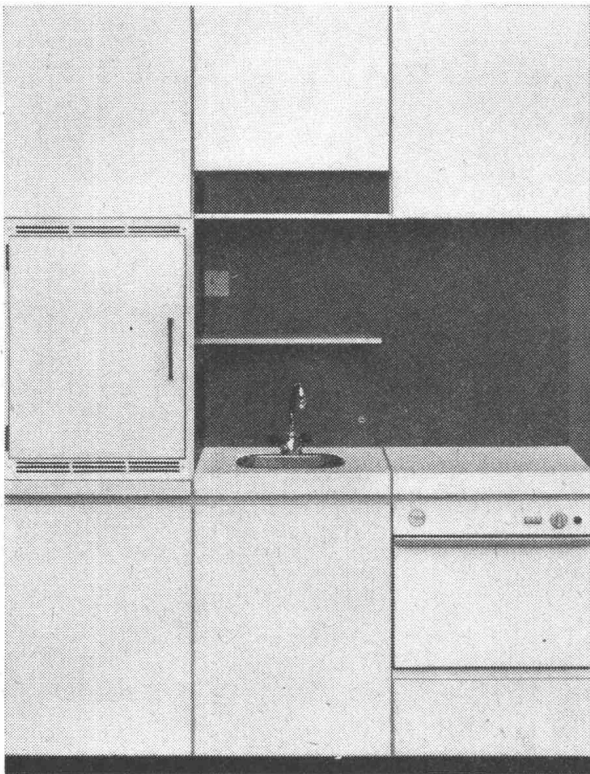
Kurzfristig lieferbar.

Beratung, Referenzen, Ersatzteile und Service durch die General-Vertretung

Hächler AG
Baumaschinenfabrik
Möriken-Wildegg

064 53 19 91

Die Kleinküche für Ihr Ferien-, Weekendhaus, Ihre Appartementwohnung



Grundfläche nur 180 × 65 cm,

In Standard- und De Luxe-Ausführung lieferbar

Die Kleinküche enthält:

Standard: Kochherd mit Backofen, Grillvorrichtung, Spültisch, Kehrreimerfach, Kühlschrank 120 l Inhalt, diverse Geschirr- und Vorratsschränke, Dampfabzug mit Ventilator. Uebrigens kann diese Küche fertig bezogen und nur angeschlagen werden, keine Wandplattenarbeiten, denkbar einfache Installation.

De Luxe: mit Automaticplatte, Programmschalter, Infrarotgrill und Motordrehspiess, Innenbeleuchtung. Schrankanlage innen furniert, Tablare belegt.

Prüfen Sie auch diese Möglichkeit, Sie werden begeistert sein (Mit Auszeichnung «Die gute Form»).



TIBA AG Kochherdfabrik,
Bubendorf/BL, Telefon 061 / 84 86 66

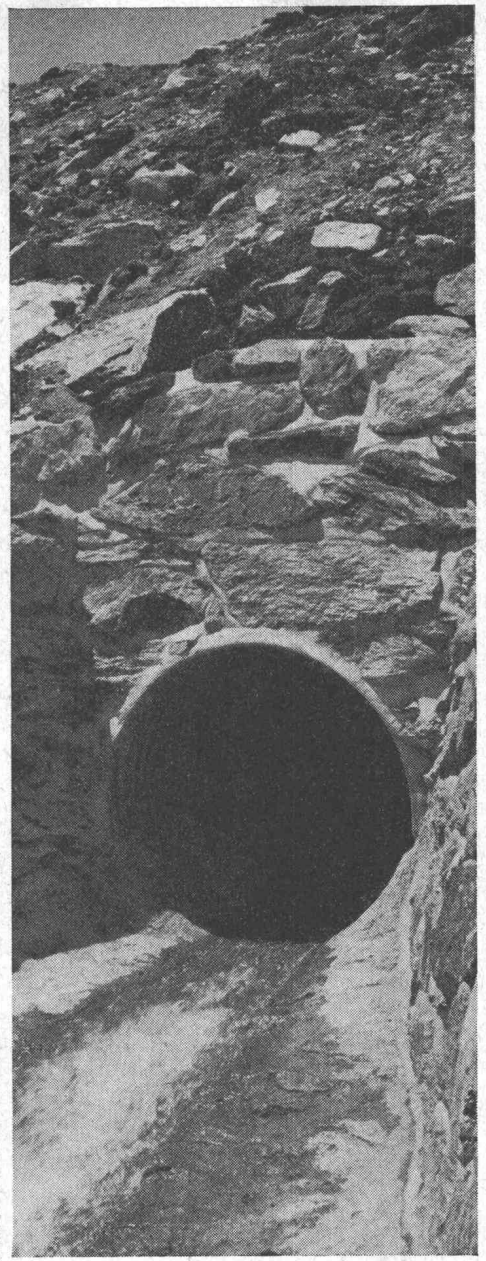
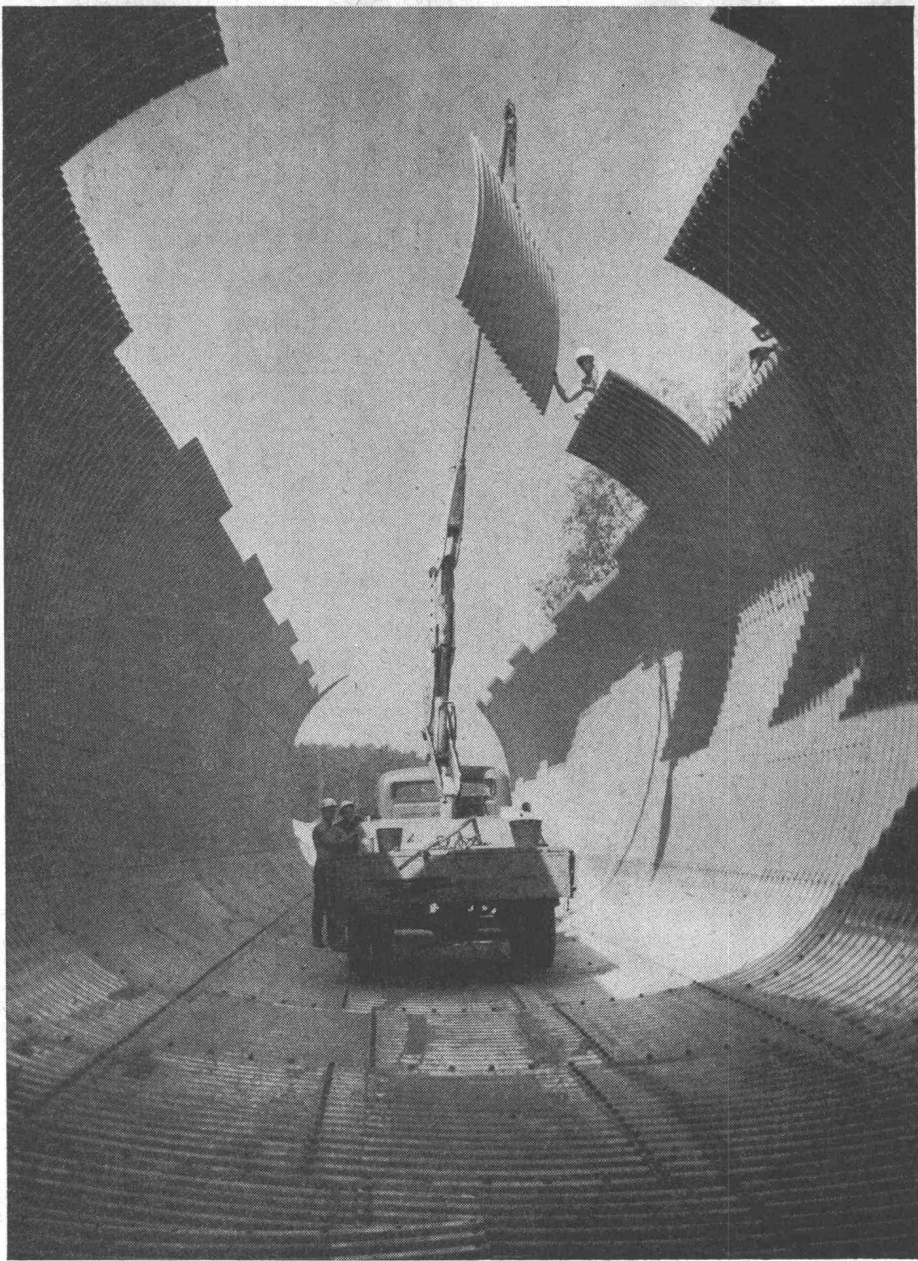


Unverwüstlich sind

Flintkote- Industrieböden

Flintkote — der Strapazierbelag für höchste Belastungen in Fabrikationsräumen, SBB-Güterschuppen, PTT-Verladerampen, Lagerhallen, Werkstätten, Speditionsräumen usw. Flintkote — fugenlos, schalldämpfend, staubfrei, gleitsicher, bedarf keiner Pflege!

Wanner AG Horgen



Pat und Patachon?

Nicht ganz: Im Bilde links wird eine der grössten Unterführungen aus gewellten, verzinkten Stahlplatten im freien Gelände montiert. Riesige Baustellen mit Menschengewimmel?

Wohl kaum: Es genügen nämlich wenige, mit Schraubenschlüssel und Stemmeisen «bewaffnete» Arbeiter und ein leichter Einbaukran auf einem Lieferwagen.

So einfach, schnell und so zeitgemäss geht es mit den vorgefertigten Elementen der ARMCO-Bauweise.

Das Bild rechts zeigt ein ARMCO-Rohr als Bachdurchlass unter einem hohen Strassendam. Wie geduldig trägt es die schwere Last auf seinem Buckel. Es wird wohl der kleinste Durchlass, ein richtiger Patachon in der grossen ARMCO-Familie sein?

Nicht ganz: Denn 156 Grössen und 4 Profiltypen ab 0,20 m Durchmesser stehen zu Ihrer Verfügung.



Durchlässe
sparen
Zeit
und Kosten

KOENIG

Dr. Ing. Koenig AG, Lagerstrasse 10,
8953 Dietikon, Tel. 051 / 88 26 61



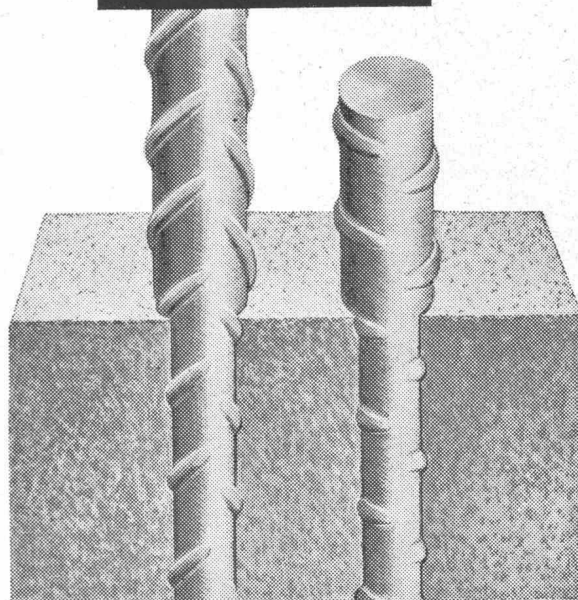
Eternit AG Niederurnen
Werk Payerne

Asbestzement-Dachziegel Marke «ETERNIT» sind leicht und dauerhaft: das zuverlässige Material für eine sturmsichere und wetterfeste Bedachung. Die drei Farben naturgrau, braun und schwarz sowie verschiedene Eindeckungsarten bieten die Möglichkeit, eine Eindeckung zu wählen, die dem Charakter des Hauses und der umliegenden Landschaft entspricht.

® Die gesetzlich geschützte Marke für Asbestzement-Produkte

Säulen

BOX  ULTRA



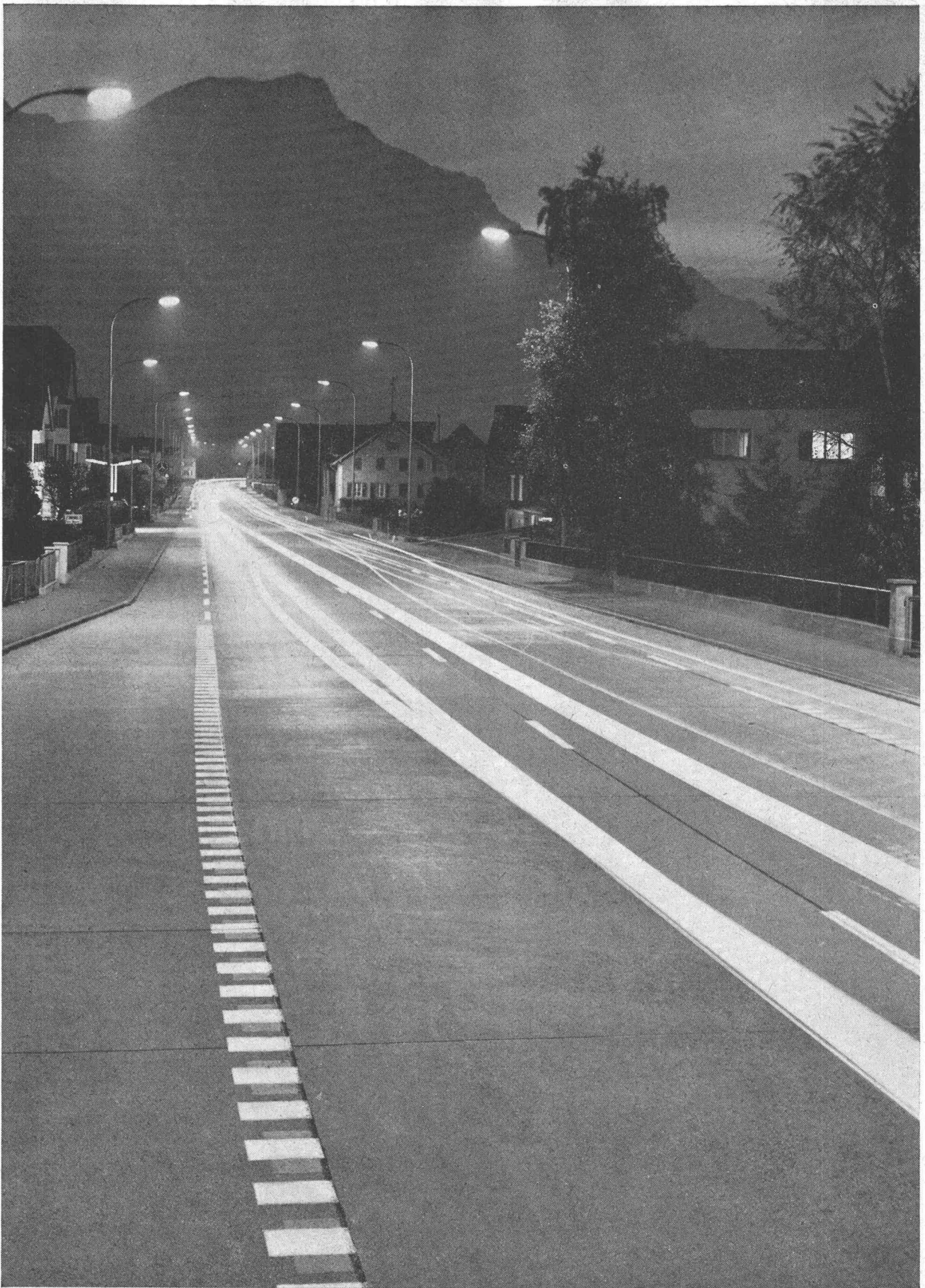
BOX  STAHL

des modernen Bauens

Immer mehr fortschrittliche Fachleute verwenden für Eisenbetonkonstruktionen aller Art die hochwertigen, naturharten BOX-Stähle.

Umfassende Versuche haben die besonderen bautechnischen Vorteile klar erwiesen: Optimaler Verbund, erhöhte Brandsicherheit, Schweißbarkeit ohne Festigkeitseinbußen, grosse Materialzähigkeit, höchste Festigkeit: BOX-ULTRA.

MONTEFORNO
STAHL- UND WALZWERKE A.G. BODIO/TI



Auskunft und Beratung durch
Betonstrassen AG Wildegg



Dieser Fünfjährige zeigt es:


Flumser Steinwolle ist

federleicht und elastisch weich!

Flumser Steinwolle: die leicht
zu verarbeitende, preisgünstige
Isolation.

Schmelzwerk Spoerry AG
Flums SG Tel. 085 8 31 48

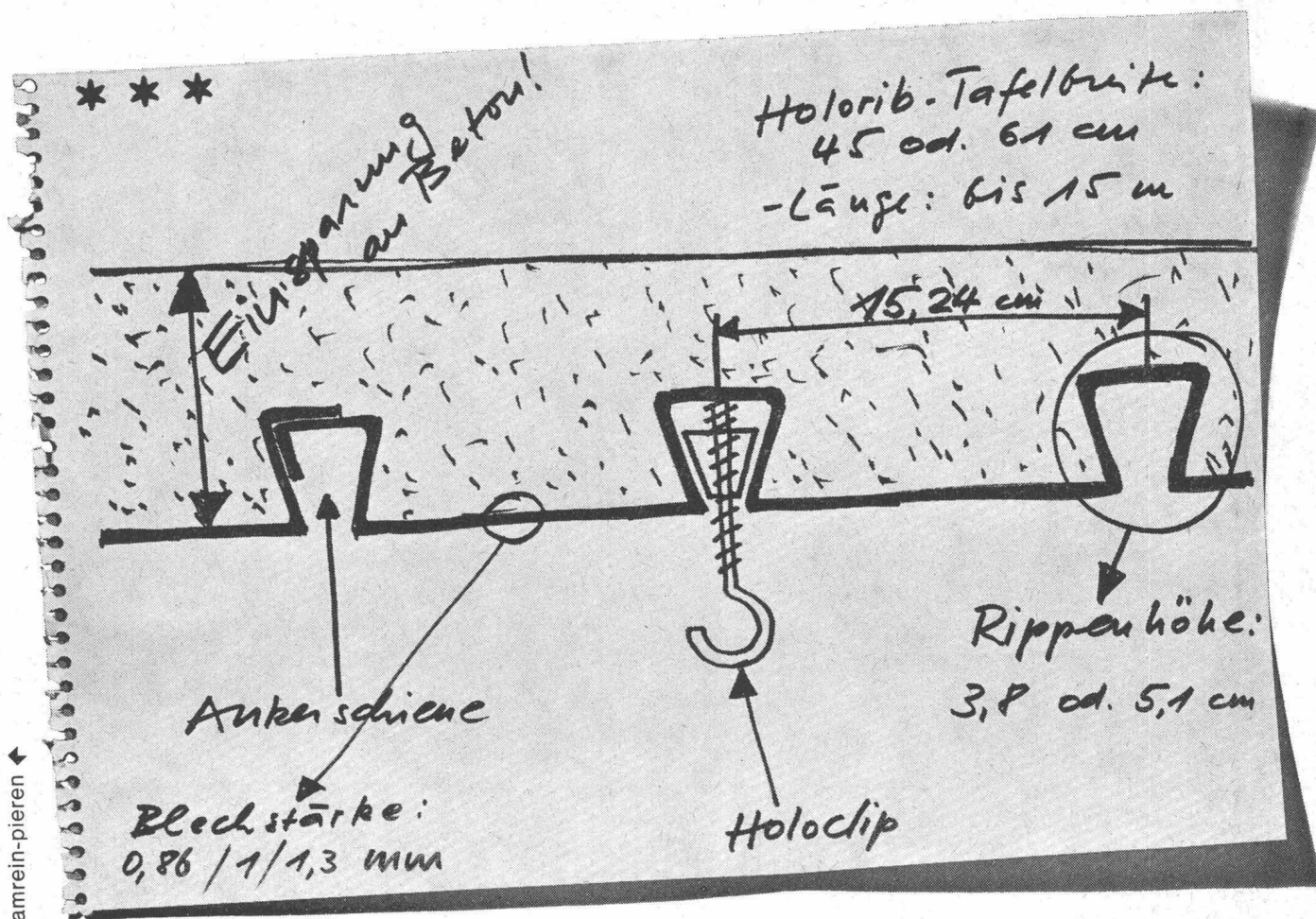


Gebr. Tuchs Schmid AG, Frauenfeld

**Schneller bauen
mit Metallfassaden!**



Ein Blech * * * * * revolutioniert den Stahl- und Betonbau!



- * Eine verwegene Behauptung, werden Sie denken. Und trotzdem! Denn mit Holorib werden Sie heute manches schwierige Problem auf einfache Art lösen können
- * Holorib ist ein trapez-profiliertes Blech aus verzinktem Siemens-Martin-Stahl, in Längen bis zu 15 Metern lieferbar
- * Holorib ersetzt beim Betonieren die Schalung, die Schalungsstützen und je nach Nutzlast und Spannweite die Stahlarmerung. Die Holorib-Rippe ersetzt die Ankerschienen.
- * Holorib verkürzt die Bauzeit!

- * Holorib erlaubt Verminderung der Dicke der Betonplatte (Reduzierung des Eigengewichtes!), ununterbrochene Verlängerung über Stützen und Wände hinaus. Holorib findet Verwendung im Beton- wie im Stahlskelettbau.
- * Holorib wird bereits in der Schweiz (Warenhaus mit Super-Parking in Genf, neues Bahnpostgebäude in Bern, usw.), in England schon seit 3 Jahren (1'500'000 m²) und in den USA seit 40 Jahren verwendet (allein für den Pan-Am-Building in New York 204'380 m² Holorib).

- * Holorib eignet sich für Wohn- und Geschäftshäuser, Schul- und Spitalbauten, Hotels, zur Auskleidung von Tunneln, für Lawinerverbauungen, Bedachungen usw.
- * Möchten Sie mehr wissen? Wir haben einen ausführlichen technischen Prospekt für Sie bereitgelegt.

Holorib SA, 1200 Genève
2, rue Vallin, Tél. 022 31 81 60

Bähler & Cie AG, Eisen
Freiburgstrasse 390, 3018 Bern
Tel. 031 66 42 42 Telex 32 530

* * Holorib

MERK
PULLAX

der
Muldenkipper
für schwierigste
Verhältnisse

Schon mit dem 4-Rad-Antrieb und der günstigen Gewichtsverteilung vollbringt er Leistungen, die sonst kein Motorfahrzeug schafft. Mit dem Seilzug im Gleichlauf ist ihm kein Gelände zu steil und kein Boden zu schlecht.

20 PS Dieselmotor, 6 Vorwärts- und 2 Rückwärtsgänge. Seilspill auf Wunsch. Radstand verstellbar von 1.70-2.50 m. Aufbau mit wenigen Handgriffen auswechselbar! Dreiseitenkipper 1 m³, Rückwärtskipper, normale Ladebrücke, Tankaufbau, Schneepflug, Strassenbaugeräte usw. usw.



Hans Merk

8953 Dietikon/ZH

Maschinenfabrik - Tel. (051) 88 91 21



kämpf schalttafeln

Verkauf 1963 m² 180 000

G. Kämpf AG Holzbau Rapperswil Aarg.

064 47 12 12

kein Preisaufschlag

- nur die verleimten 3-Schicht-Schalttafeln wachsen und schwinden nicht ●
- sie ergeben saubere Sichtflächen ●
- sie brauchen viel weniger Arbeitszeit ●
- sie werden 50 und mehr Male verwendet ●
- sie halten jahrelang (Oberflächen-Schutz) ●
- sie sind die wirtschaftlichen auf lange Sicht ●

das beweist die Verbrauchskurve

●
27 mm stark, dreifachquerverleimt,
100 x 500 cm oder kleinere Tafeln,
z. B. 50 x 500 cm / 50 x 250 cm

Wir haben 1962 die Produktion rationalisiert und vergrößert, damit wir unsere überzeugten, treuen Verbraucher und die neuen Kunden schneller und besser bedienen können

1949 1950 1951 1952 1953 1954 1955 1956 1957 1958 1959 1960 1961 1962

120 000
87 000
77 000
55 000
42 000
40 000
29 000
27 000
19 000
12 000
11 000
4 000

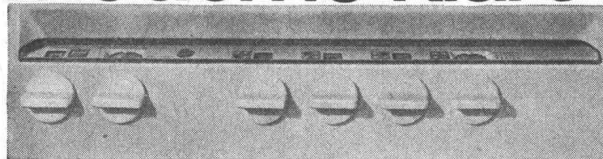
Siemens Einbau- Elemente



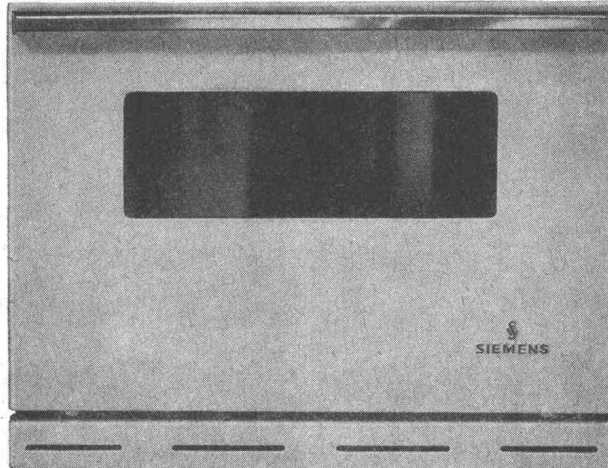
SIEMENS



moderne klare Formen



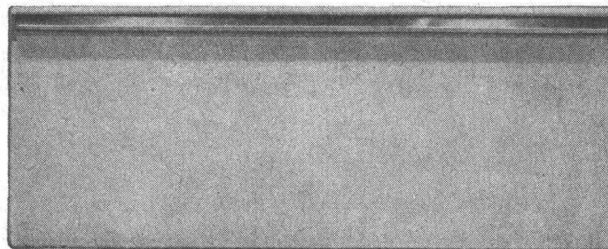
einfacher Einbau

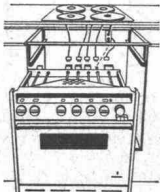
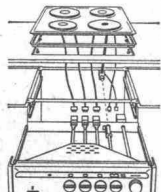
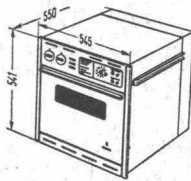


Normalausführung:
7-Taktschalter, Kontroll-
lampen, kombinierbare
Ober- und Unterhitze,
Grillsteckdose, Back- und
Bratblech, Rost.
Luxusmodelle:
mit Leuchtpult, Backofen-
Sichtfenster
mit Innenbeleuchtung,
Spezialgrill, Drehspieß.
Verlangen Sie bitte
unseren Spezialprospekt
und eine unverbindliche
Offerte.

Diese preisgünstigen
Universal-Einbauherde passen in
jede moderne Einbauküche;
sie sind von der Sockel- und
Arbeitshöhe der Möbel unabhängig
und können unter jede handelsübliche
Abdeckung aus Chromstahl
oder auch unter die Siemens-
Einbauherdmulde eingebaut werden.
Alle Universal-Einbauherde
sind mit einer Schublade ausrüstbar,
wenn eine ganze
Herdvorderfront gewünscht wird.
Variationsmöglichkeit ist vorhanden,
da jedes Element einzeln lieferbar.

genormte Masse



 <p>Mit wenigen Handgriffen sind die Kochplatten mit den Steckverbindungen angeschlossen und der Herd auf</p>	 <p>dem mitgelieferten Einbaurahmen eingeschoben; dadurch einfachste Demontage bei allfälligen Reparaturen.</p>	 <p>Der Backofen — gleiche, einfache Montage — lässt sich in bequemer Sichthöhe einbauen.</p>
--	--	--

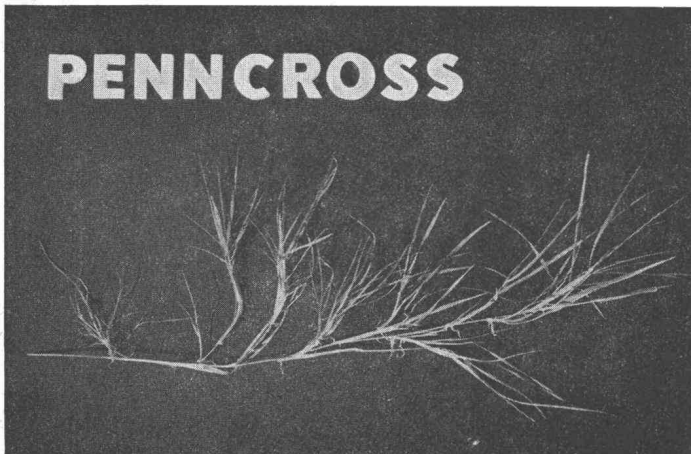
SEH 7.24

SIEMENS ELEKTRIZITÄT SERZEUGNISSE AG ZÜRICH BERN LAUSANNE

Schweizer-Samen

für

Schweizer Strassen



Die führende Importfirma für Feldsamen und Spezialgräser, wie Penncross Bent u. a.

- Spezialmischungen für den Strassenbau
- VSS-Böschungsmischungen in unübertroffener Qualität
- Hervorragender Zier- und Sportrasen



Beratung: (033) 2 56 56

Eric Schweizer Samen AG 3601 THUN

Schweiz. Kontrollfirma

Samen seit 1840



modern bauen — Flachdach



VERBIA-
Bitumen-Dach- und
Dichtungsbahnen
Heissklebemassen
Kaltklebe- und
Anstrichmassen für:

Flachdach- und
Terrassenbeläge

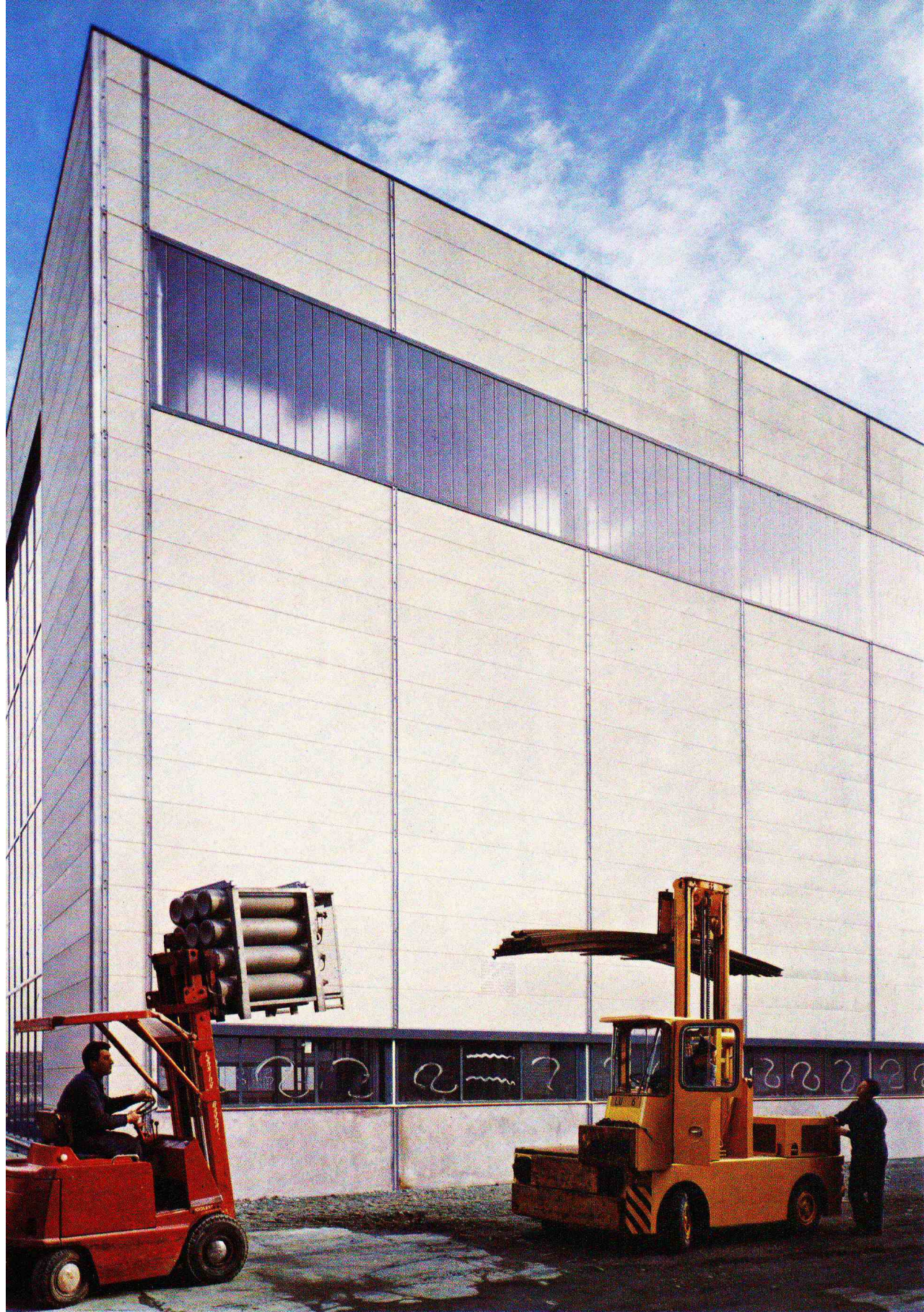
Grundwasser- und
Feuchtigkeits-
Isolierungen

Brücken und
Gewölbe-
Isolierungen



Verkaufsaktiengesellschaft für plastische Bedachungs- und Abdichtungsmaterialien

Telephon (062) 5 03 44
4600 Olten, Frobургstrasse 15



SIPOREX

BELL Maschinenfabrik AG Kriens

Neubau Grossmaschinen- und Montagehalle
SIPOREX-Wand- und Dachplatten

Stahlbauarbeiten BELL Maschinenfabrik AG Kriens

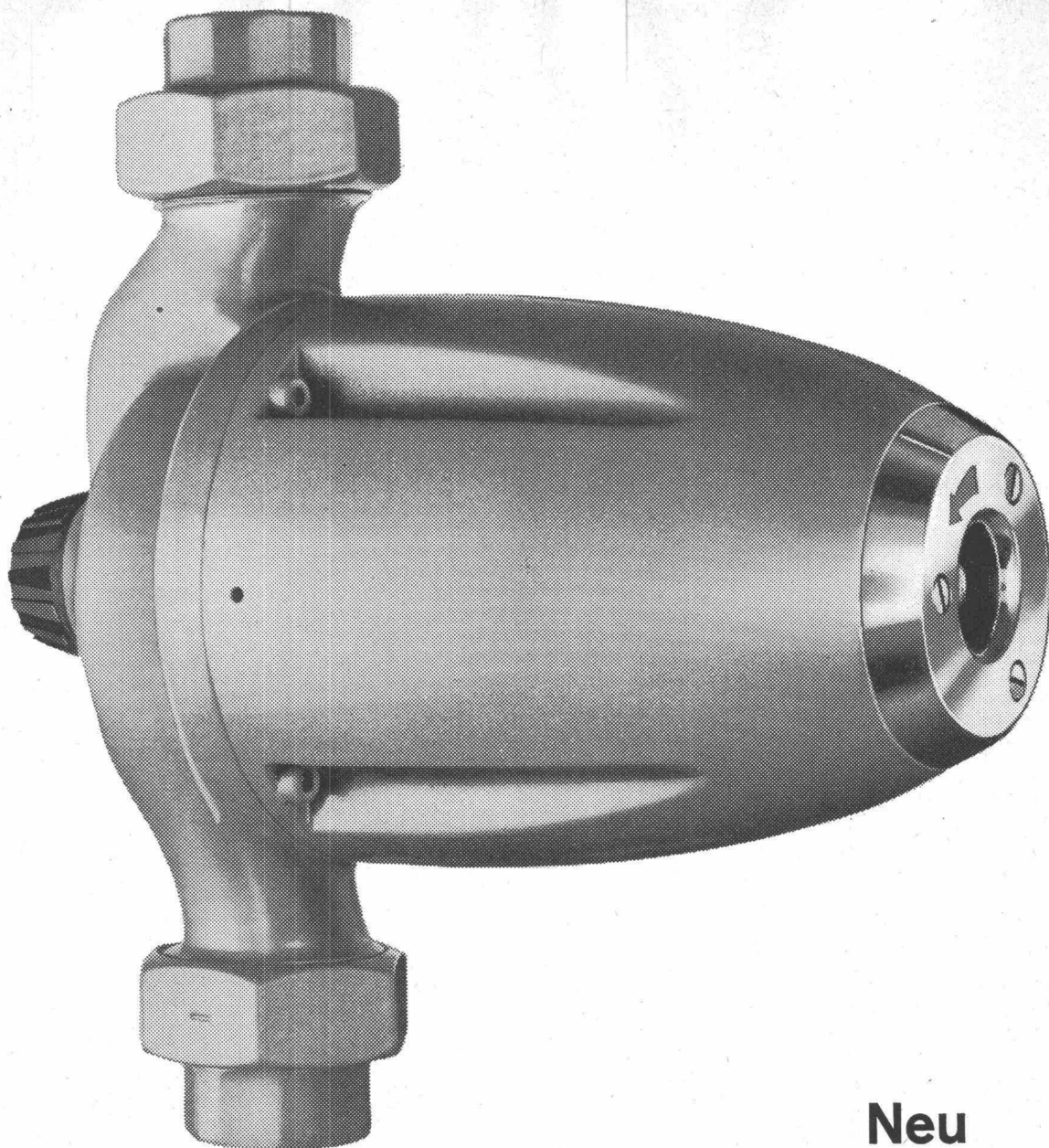
Architekt August Boyer dipl. Arch. ETH Luzern

SIPOREX (SCHWEIZ) AG

Hohlstr. 610 8048 Zürich Tel. 051-625658

Wandplatten Dachplatten Trennwandplatten Leichtbausteine Isolierplatten

Baubjekt	Architekt	Elemente	Baubjekt	Architekt	Elemente
Banque cantonale Lausanne	Oyex, Chessex & Co. Lausanne	Bodenplatten	Müller M., Affoltern a. A. Fabrikneubau	R. Zaugg, Affoltern a. A.	Dachplatten
Bell Maschinenfabrik AG, Kriens Grossmaschinen- u. Montagehalle	A. Boyer, Luzern	Dachplatten Wandplatten	Novelectric Buchs ZH Fabrikneubau	A. Frick, Balzers FL	Dachplatten
Burrus F. J. & Cie, Boncourt Unterkunftsgebäude	Suter & Suter, Basel	Dachplatten	Oleodotto, Rongellen GR Druckreduzieranlage	E. Gregori, Ingenieur, Chur	Dachplatten Wandplatten
Carrosserie Capitol, Fribourg Erweiterungsbau	C. von der Weid, Ingenieur Fribourg	Dachplatten	Oleodotto, St. Margrethen Druckreduzieranlage	E. Gregori, Ingenieur, Chur	Dachplatten
Centr. thermique, Vouvry	Atelier architectes ass. Lausanne	Dachplatten Wandplatten	Optigal SA, Granges-Marnand Nouvelle usine	G. Rosset, Fribourg	Wandplatten Trennwandpl.
Compair GmbH, Neuhausen Fabrikneubau	H. Mürger, Neuhausen	Dachplatten Wandplatten	Ornapress AG, Schwerzenbach Fabrikneubau	F. Schmid, Rapperswil	Dachplatten
COOP Hinwil Regionallagerhaus-Neubau	F. Schmid, Rapperswil	Dachplatten	Papierfabrik Perlen LU Schreinerneubau	Baubüro Papierfabrik Perlen LU	Dachplatten
COOP Sargans Regionallagerhaus-Neubau	VSK Basel Abt. Bauwesen	Dachplatten	Parking Montbenon, Lausanne	Calame & d'Okolski, Lausanne	Dachplatten Trennwandpl.
Deckenwerk Tuggen Fabrikneubau	K. Schwegler, Zürich	Dachplatten Wandplatten	Pibor, Glovelier Nouvelle usine	R. Studer La Chaux-de-Fonds	Dachplatten Wandplatten
Edak AG, Schaffhausen Fabrikneubau in Dachsen	Suter & Suter, Basel	Dachplatten Wandplatten	Plüss, Maschinenbau, Winterthur Fabrikneubau	P. Moser, Zürich	Wandplatten Dachplatten
Elco Vilters Fabrikneubau	A. Rigendinger, Flums	Dachplatten Wandplatten	Rau J., Bülach Werkstätte-Neubau	G. Bernini, Bülach Bauunternehmung	Dachplatten
Elektrizitätswerk Jona Rapperswil AG, Dieselzentrale	F. Schmid, Rapperswil	Dachplatten	Refonda AG, Niederglatt Schmelzhalle und Lagerhallen	H. Huber, Ingenieur, Zürich	Dachplatten Wandplatten
Ems-Gelsenberg AG Domat-Ems, Fabrikneubau	Patvag AG, Zürich	Bodenplatten	Rimuss-Kellerei AG, Hallau Lagergebäude	Schmidli & Bucher, Rafz	Dachplatten Wandplatten
Escher-Wyss AG, Zürich Spritzwerkstatt	Baubüro Escher-Wyss AG Zürich	Dachplatten Wandplatten	Saurer AG, Chur Werkstatt-Neubau	Dr. Th. Hartmann, Chur	Dachplatten
Esco Kleiderfabrik Amriswil, Fabrikneubau	K. Häberli, Bischofszell	Dachplatten	Scana AG, Schaan FL Fabrikneubau	Gebr. Frick, Schaan FL	Dachplatten
Firmenich & Cie, La Plaine Fabrikneubauten	Ph. Colquhoun, Genève	Dachplatten Wandplatten	Scintilla AG, Zuchwil Neubau - Kantine	G. Conti, Solothurn Generalunternehmung	Dachplatten
Gay G., Charrat Garageneubau	Gianadda & Guglielmetti Ingenieure, Martigny-Ville	Wandplatten	Sérigraphis Lausanne Druckerei-Gebäude	J. Serex, Morges	Wandplatten
Glatzfelder F., Decolletage Fabrikneubau, Selzach	H. R. Bader, Solothurn	Dachplatten	Société de constr. métallique Nouvelle usine, Porrentruy	R. Studer La Chaux-de-Fonds	Dachplatten
Growela Schuh AG, Lachen Fabrikneubau	M. Diener, Basel	Dachplatten	Socorex-Isba SA, Ecublens Nouvelle usine	Ch. Gilliéron, Lausanne	Dachplatten Wandplatten
Hermitage Yverdon Asile des vieillards	H. Decoppet, Yverdon	Dachplatten Wandplatten	Solidarité du Jura, Fribourg Appartement	Cobal, Lausanne	Trennwandplatten
Henniez-Santé, Henniez Atelier de réparation	Baubüro Henniez-Santé Henniez	Dachplatten Wandplatten	Solo Kleinmotoren AG Fabrikneubau, Neftenbach	H. Frei, Flaach	Dachplatten Wandplatten
Hoval-Werk, Vaduz Fabrikneubau	A. Frick, Balzers FL	Dachplatten	Schanzenpost Bern Unterkunfts-/Wohlfahrtsgeb.	Architektengemeinschaft Schanzenpost, Bern	Dachplatten
Immeuble locatif, La Sarraz	Schaffner & Schlup, Lausanne	Dachplatten	Schmidt W., Gebenstorf Fabrikneubau	R. Frei, Ennet-Turgi	Dachplatten
Interaar AG, Baden, Überbauung Rotzenbühl, Spreitenbach	E. Kettiger, Zürich	Trennwandplatten	Stadtbach-Immobilien AG, Jona COOP-Center, Rapperswil	F. Schmid, Rapperswil	Dachplatten
Jenny J., Fribourg, Dépôt	J. Jenny, Fribourg	Wandplatten	Steffen-Ris AG, Utzenstorf Kühlhausneubau, Lager-Gebäude	Dubler-Müller-Elnegaard Bern	Dachplatten
Juracime SA, Cornaux Fabrikneubau	J. P. De Bosset, Neuchâtel	Dachplatten	Stocker & Co., Luzern Lagerhausneubau in Rothenburg	H. Siegwart, Ingenieur, Luzern	Dachplatten
Kaenel A., Lommiswil Wohnhäuser	A. Kaenel, Solothurn	Wandplatten	Touring Garage, Flüelen	J. Utiger, Altdorf	Dachplatten
Koch G., Grosswangen Fabrikneubau	H. Furrer, Willisau	Dachplatten Wandplatten	Usego Egerkingen Lagerhausneubau	Preiswerk & Cie AG, Basel Arch./Ing.	Dachplatten
Köhler H., Schlieren Fabrikneubau	Keller & Co. AG, Zürich Bauunternehmung	Dachplatten Wandplatten	Verzinkerei Zug AG, Zug Fabrikneubau	Gysin & Flüeler, Zug	Dachplatten
Lamelcolor SA, Estavayer Fabrikneubau	R. Studer La Chaux-de-Fonds	Dachplatten Wandplatten	Volvo Automobiles SA, Lyss Industrieneubau	Lienhard & Strasser, Bern	Wandplatten
Martin M., Yverdon Garageneubau	R. Curchod, Lausanne	Dachplatten Wandplatten	VSK Pratteln Aufbau Kaffeerösterei	VSK, Basel Abt. Bauwesen	Dachplatten Wandplatten
Maschinenfabrik Netstal Fabrikneubau	F. Schmid, Rapperswil	Dachplatten	Weidmann, Bassersdorf Fabrikneubau	A. Fetzer, Bassersdorf	Dachplatten
Matisa SA, Bussigny Nouvelle usine	Pizzera & Poletti, Lausanne	Dachplatten	Winter Gebr., Basel Fabrikneubau in Möhlin	Inh. K. Brunner, Olten Bruwo Konstruktionen	Dachplatten
MFO, Zürich, Zentrale Schweisserei, Stierenried	Farner & Grunder, Zürich	Wandplatten	Wohnhochhäuser Bändlistrasse Zürich	Sauter & Dirlor, Zürich	Trennwandplatten
Michel G., Estavayer, Dépôt	M. Fillistorf, Estavayer	Wandplatten	Zwahlen & Mayr, Aigle Nouvelle usine	J. P. Cahen, Lausanne	Wandplatten
Migros Renens, Dépôt	R. Adatte, Lausanne	Dachplatten Wandplatten			
Mission cath. française Zürich	Dr. F. Pfamatter & W. Rieger Zürich	Dachplatten Trennwandpl.			



Neu

perfecta - vario

Wenn Sie die neue Umwälzpumpe Perfecta-Vario auf Lager haben, kommen Sie mit einem einzigen Modell für Heizungsanlagen von 10000 bis 50000 W.E. aus. Sie drehen ganz einfach an einem Knopf und stellen so die passende Pumpenleistung ein. Und noch etwas, die bisher möglichen Geräusche bei zu grosser Pumpenleistung können durch drehen am Regulierknopf zum Verschwinden gebracht werden.

Nützen auch Sie diese Neuerung und verlangen Sie die Perfecta-Vario.

K. RÜTSCHI A.G., PUMPENBAU, BRUGG

TELEPHON (056) 4 04 55

Wählen Sie



und Sie wählen richtig!

... denn unsere Schaumstoff-Isolierprodukte ermöglichen Ihnen eine ausgezeichnete und wirklich preiswerte Isolation.

Alporit aus SWISSPOR

Hundertprozentiges \boxplus Schweizer Fabrikat \boxplus

- schützt gegen Wärme und Kälte
- schont vor Lärm und Feuchtigkeit
- ist druckfest und leicht
- ist form- und alterungsbeständig

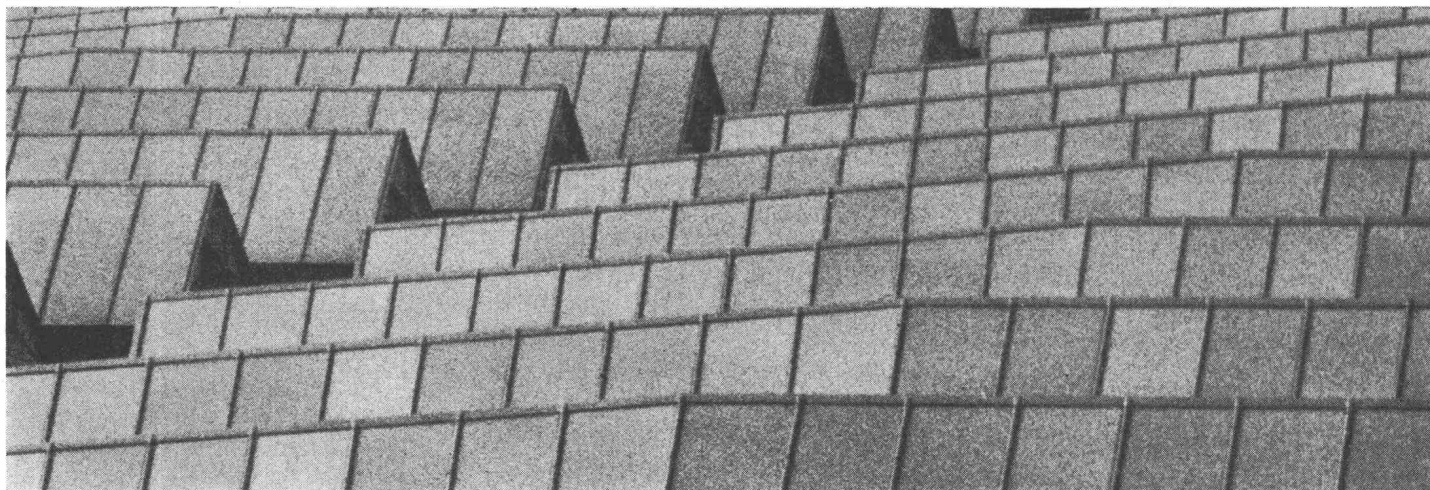
kurz: ALPORIT bürgt für Qualität

Unser technischer Dienst ist jederzeit gerne bereit, Sie unverbindlich zu beraten.

KORK AG BOSWIL

5623 Boswil (Aargau)

Telefon 057 7 44 44
Telex 5 38 79

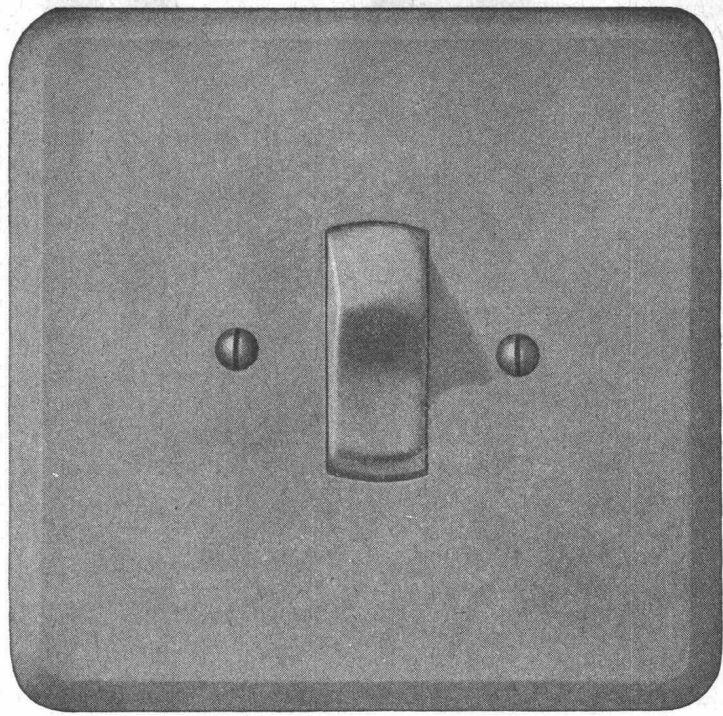
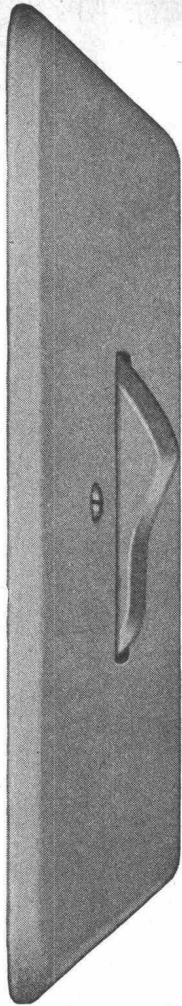




Verschiedene unserer Modelle wurden mit der Anerkennungsurkunde «Die gute Form» ausgezeichnet.

Unser Prinzip: Stete Auswertung des technischen Fortschrittes zur Hochhaltung der Qualität und Entwicklung der guten Form

Ein Ergebnis: Der geräuscharme, mit Silberkontakten ausgerüstete Feller»-Kippbalkenschalter, von ungewöhnlich langer Lebensdauer



Adolf Feller AG Horgen



Siegfried Keller AG

Telefon 051 93 32 32
Wallisellen-Zürich

Industrieverglasungen
Glasdächer
Vordächer
Shedfenster
Vertikalverglasungen
und alles
was dazugehört

LOSINGER

Colcrete
Mörtel
und Beton

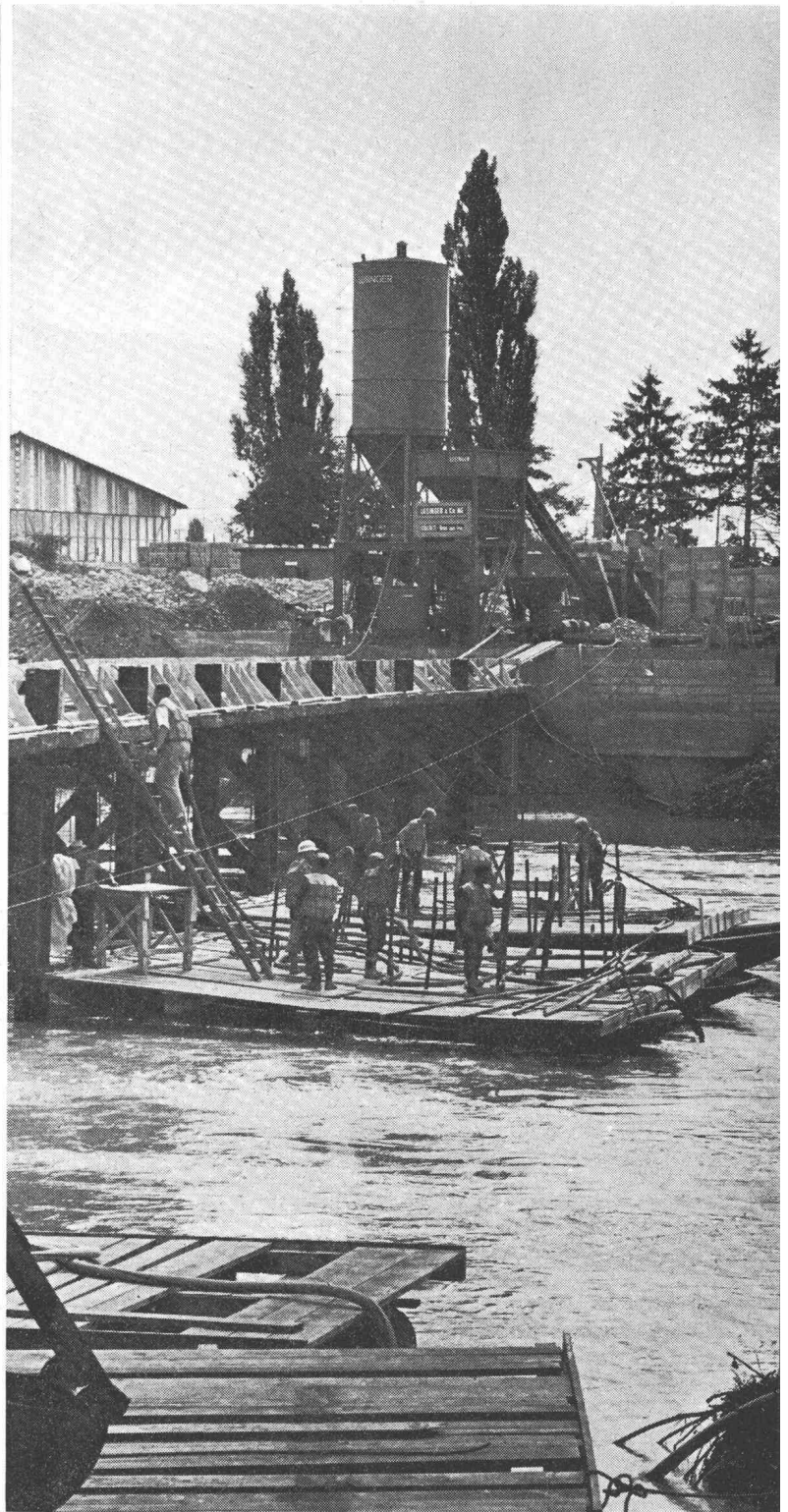
für Stütz- u. Staumauern

Wehranlagen

Unterwasserbeton

Uferverkleidungen

Strahlenschutzbeton
im Reaktorbau



Spezialarbeiten

Losinger + Co AG
Bern Dapplesweg 17
Telefon 031 / 46 13 11