

**Zeitschrift:** Schweizerische Bauzeitung  
**Band:** 83 (1965)  
**Heft:** 22: SIA, 69. Generalversammlung Basel, 11./12. Juni 1965

## Werbung

### Nutzungsbedingungen

Die ETH-Bibliothek ist die Anbieterin der digitalisierten Zeitschriften. Sie besitzt keine Urheberrechte an den Zeitschriften und ist nicht verantwortlich für deren Inhalte. Die Rechte liegen in der Regel bei den Herausgebern beziehungsweise den externen Rechteinhabern. [Siehe Rechtliche Hinweise.](#)

### Conditions d'utilisation

L'ETH Library est le fournisseur des revues numérisées. Elle ne détient aucun droit d'auteur sur les revues et n'est pas responsable de leur contenu. En règle générale, les droits sont détenus par les éditeurs ou les détenteurs de droits externes. [Voir Informations légales.](#)

### Terms of use

The ETH Library is the provider of the digitised journals. It does not own any copyrights to the journals and is not responsible for their content. The rights usually lie with the publishers or the external rights holders. [See Legal notice.](#)

**Download PDF:** 19.11.2024

**ETH-Bibliothek Zürich, E-Periodica, <https://www.e-periodica.ch>**

bei der schalung  
können kosten  
eingespart werden!



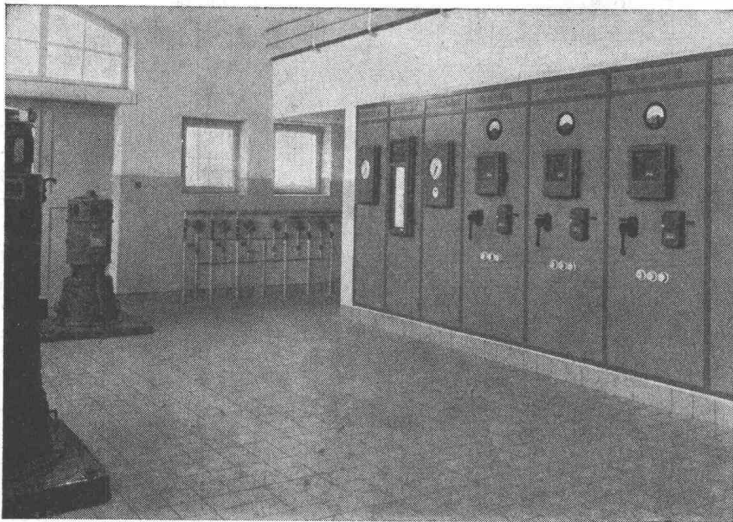
**wie ?**

Der kostspielige Aufwand, der bisher für Schalungen betrieben werden musste, fällt durch die Mannesmann Grossflächenschalung Konstal weg. Die Mannesmann Grossflächenschalung Konstal ist Schalung, Rüstung und Arbeitsgerüst in einem. Der Kran setzt Einheiten von 18 m<sup>2</sup> mit einem Griff um. Die Mannesmann Grossflächenschalung Konstal ist durch Verschieberahmen auf jedes Baumass zentimetergenau einstellbar. Die Mannesmann Grossflächenschalung Konstal umfasst ferner beidseitige Eckausbildungen für Wandstärken zwischen 15 und 50 cm. Lohnintensive und zeitverschwendende Improvisationen aus Holz, die auf jeder Baustelle wiederholt werden müssen, fallen weg. Die Mannesmann Grossflächenschalung Konstal bringt industrielle Fertigungsmethoden auf die Baustelle.

**Conrad  
Kern AG**

Conrad Kern AG  
Zweigstelle in

Stahlrohrgerüste Baugeräte Baumaschinen Bauwerkzeuge  
8105 Regensdorf Althardstrasse 147 Telefon 051 94 64 94  
3000 Bern Amthausgasse 22 Telefon 031 22 61 45



Aus dem Seewasserpumpwerk der Gruppenwasserversorgung Stäfa-Männedorf-Uetikon

## Franz Rittmeyer AG, Zug

Apparatebau für die Wasserwirtschaft

Fernmess- und Steuerungsanlagen

für die Wasserversorgungen

Kraftwerke

Abwasser- und Meliorationsanlagen

Hydrographie

Erdölindustrie

# Kostenteiler

Der Kostenteiler SODECO erlaubt die einwandfreie Aufteilung der Kosten, welche durch die Benützung einer den Mietern eines Wohnblocks zur Verfügung gestellten gemeinsamen Waschküche entstehen.

Er besteht aus den nebenstehend abgebildeten Apparaten: links ein Drehstromzähler herkömmlicher Bauart, welcher im Verhältnis zum Energieverbrauch photoelektrische Impulse abgibt;

rechts für jeden Benützer ein individuelles Schloss und ein dazugehöriges Zählwerk, welches die Impulse empfängt und die verbrauchten Kilowattstunden anzeigt.

Wenn ein Benützer seinen Schlüssel im Schloss dreht (in der nebenstehenden Abbildung Schloss Nr. 2), verbindet sich einerseits sein kleines Zählwerk mit dem Impulsgeber des Drehstromzählers, und andererseits wird die Anlage betriebsbereit.

Sobald dann die Maschine eingeschaltet wird, beginnt der Drehstromzähler zu arbeiten und gibt Impulse an das Zählwerk des betreffenden Benützers ab, welches den Energieverbrauch registriert.

Der Kostenteiler SODECO kann für 8, 16, 24 usw. Benützer gebaut werden. Die Zählwerke zeigen entweder Kilowattstunden oder, zum gewünschten Tarif, direkt Franken und Rappen an.



# SODECO

**Société des Compteurs de Genève**  
Grand-Pré 70 Genève Tel. 022 / 33 55 00

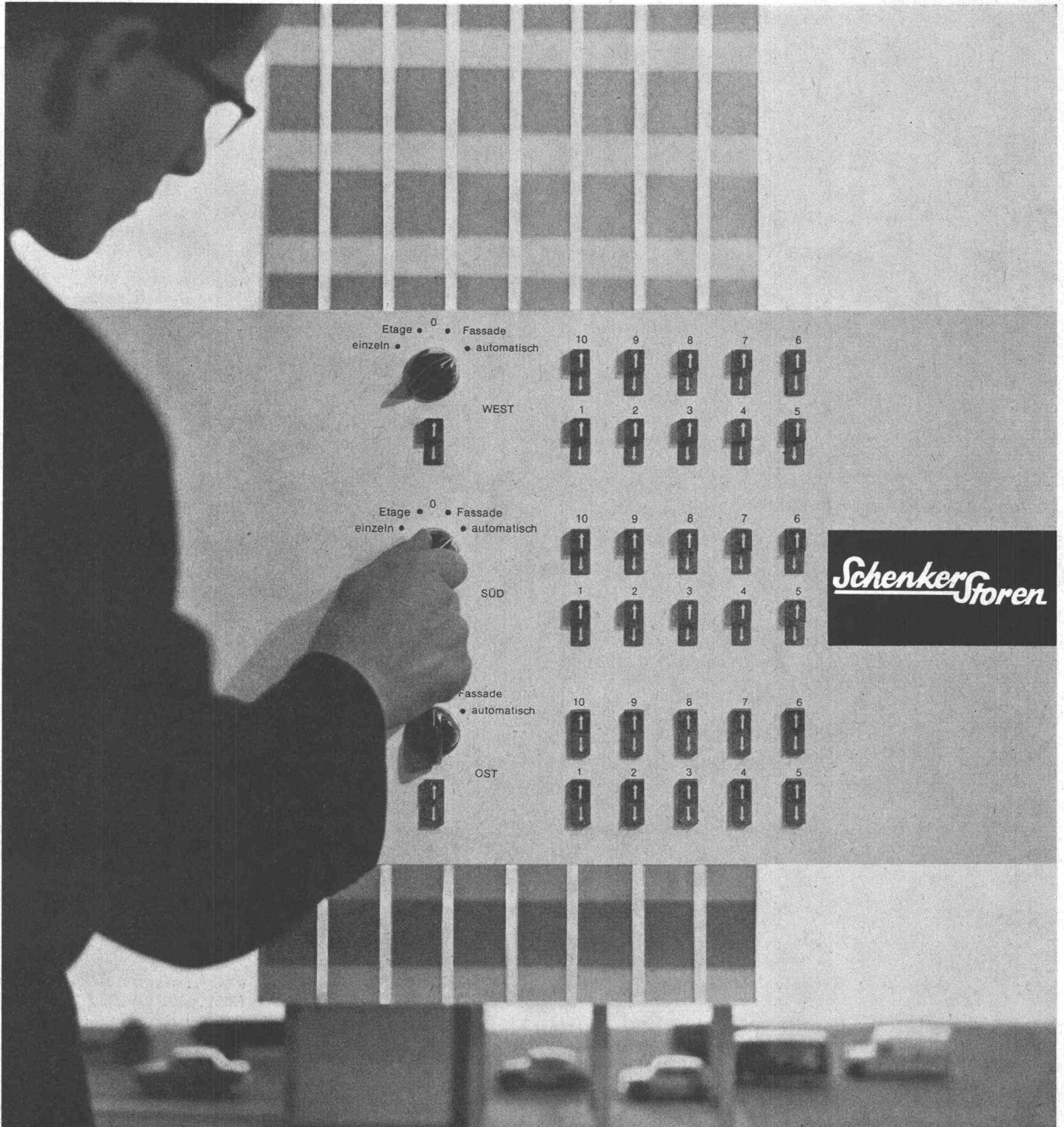
# Schenker Lamellen-Storen zentral bedient...

in Zukunft können Hunderte von Einzelstoren, von einem beliebigen Orte aus, zentral bedient werden. Arbeitersparnis, Storenschonung und günstige Beeinflussung von Klimaanlage sind die Folge. Ein zusätzlicher Vorteil liegt darin, dass die Steuerung auf Automatik umgestellt werden kann. In diesem Fall arbeitet die Anlage, mittels LUXOMAT-Sonnenzelle, vollkommen personallos. Die SCHENKER-Zentralsteuerung bringt vor allem aber auch bauliche Vorteile:

Durch die Einsparung der Kurbelstangen erübrigen sich auch die üblichen Antriebsdurchbrüche und seitlichen Nischen. Schlankere Pfeilergestaltung, Eliminierung der Kältebrücken und Verhinderung von Spitzarbeiten sind hier die willkommene Folge.

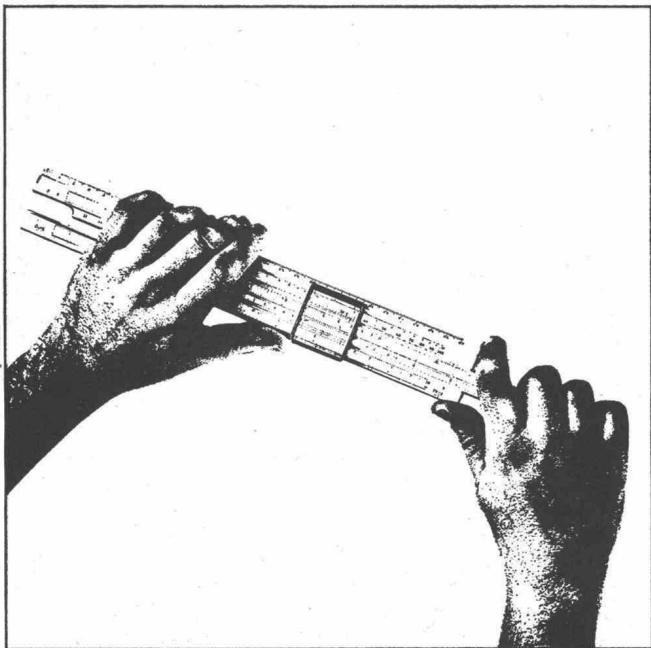
Emil Schenker AG, Schönenwerd SO  
Telefon 064/41 26 52

Vertretungen in  
Basel, Bern, Genf, Lausanne, Lugano,  
Luzern, Neuenburg, St. Gallen,  
Solothurn, Winterthur und Zürich



*Schenker*  
**Storen**

# Schlieren Aufzüge



Schlieren Aufzüge  
für überdurchschnittliche Anforder-  
ungen an Geschwindigkeit, Wirt-  
schaftlichkeit, Fahrkomfort und  
Leistungsvermögen.

**Schlieren**

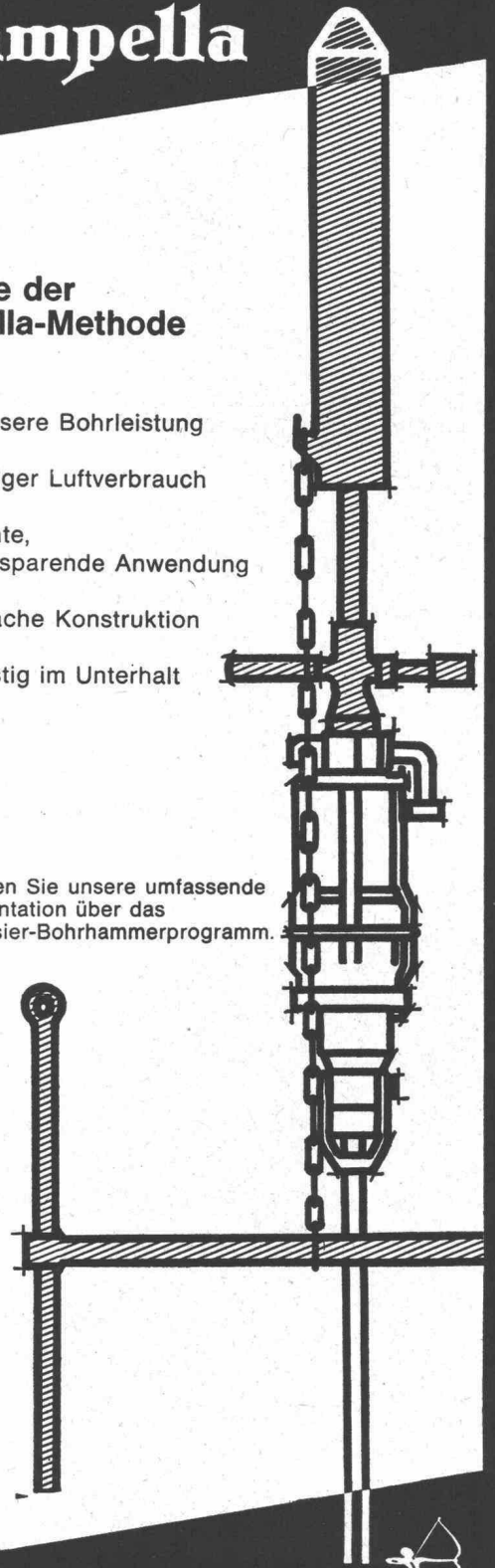
Schweizerische  
Wagons- und Aufzügefabrik A.G.  
Schlieren - Zürich

# Tampella

## Vorteile der Tampella-Methode

- grössere Bohrleistung
- weniger Luftverbrauch
- leichte,  
kraftsparende Anwendung
- einfache Konstruktion
- günstig im Unterhalt

- Verlangen Sie unsere umfassende  
Dokumentation über das  
Courvoisier-Bohrhammerprogramm.



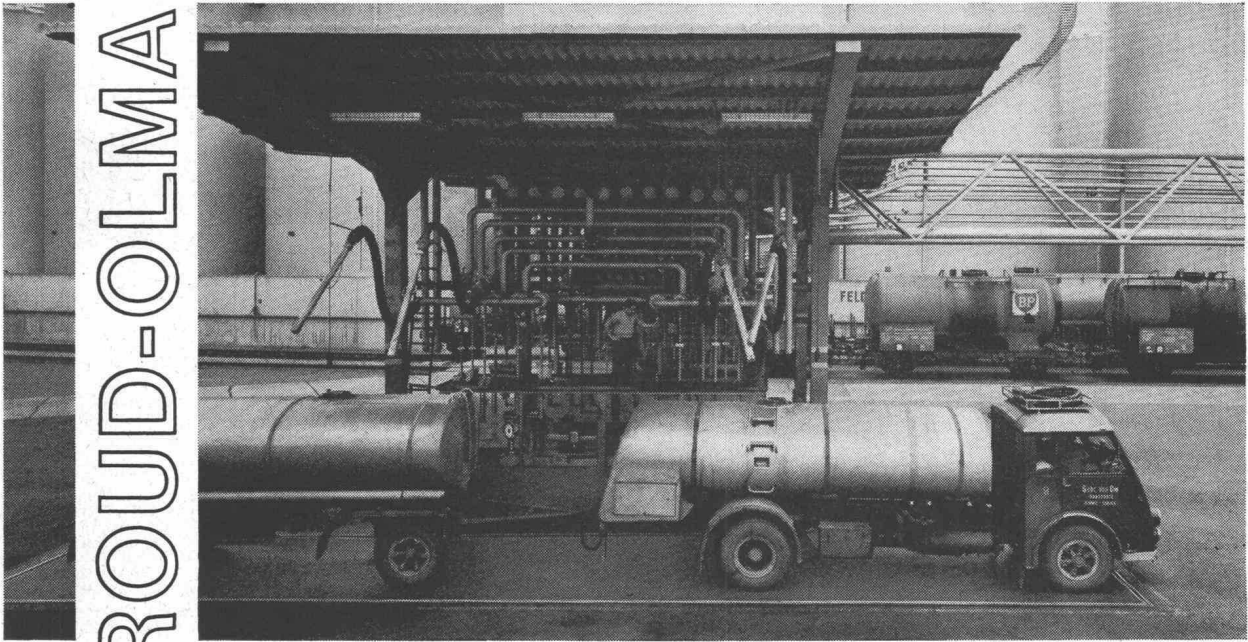
**COURVOISIER**

COURVOISIER + CO AG BIEL GOTTSTATTSTRASSE 24

TELEFON 032 4 11 71

**GIROUD-OLMA AG**

**Industrie-Waagen jeder  
Art und Grösse**



**GIROUD  
OLMA**

**GIROUD-OLMA AG OLTEN  
Maschinen- und Stahlbau**



Selt 1892

**WIPPERMANN**

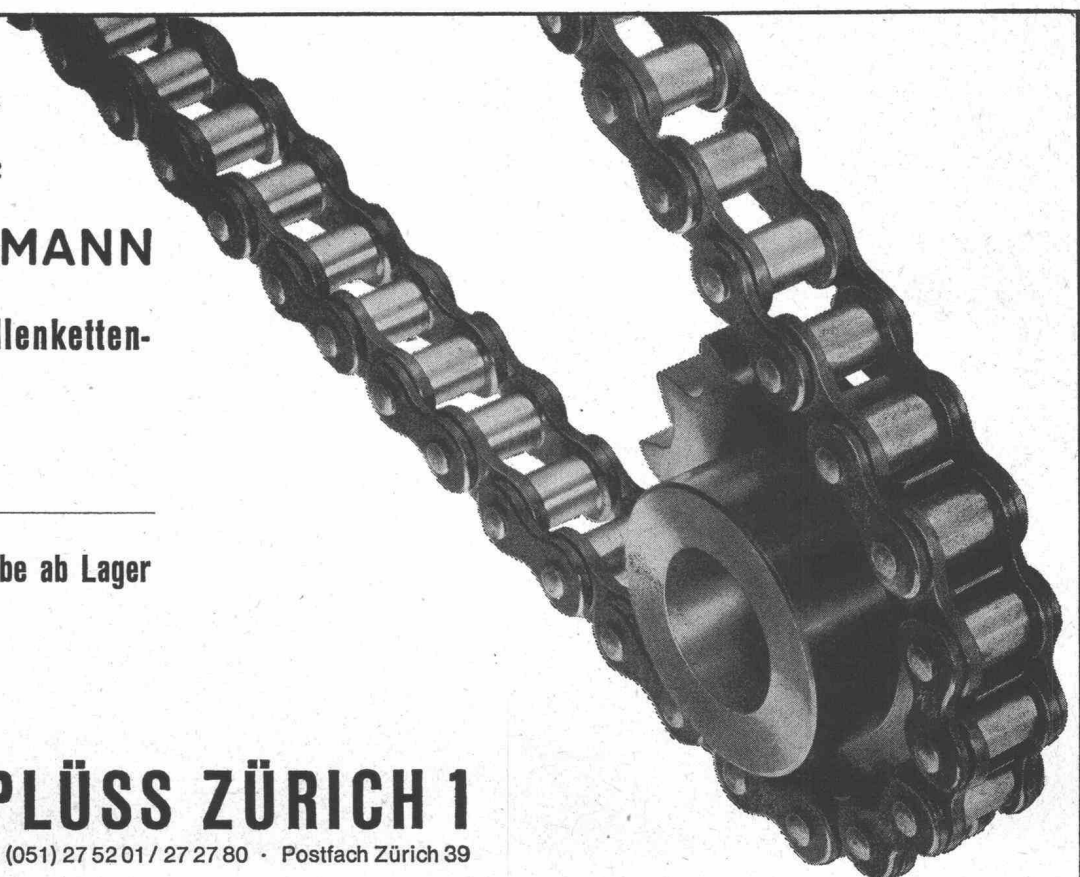
**Präzisions-Rollenketten-  
Antriebe**

für hohe Ansprüche

**Komplette Antriebe ab Lager**

**WILH. PLÜSS ZÜRICH 1**

Talstrasse 66 · Tel. (051) 27 52 01 / 27 27 80 · Postfach Zürich 39

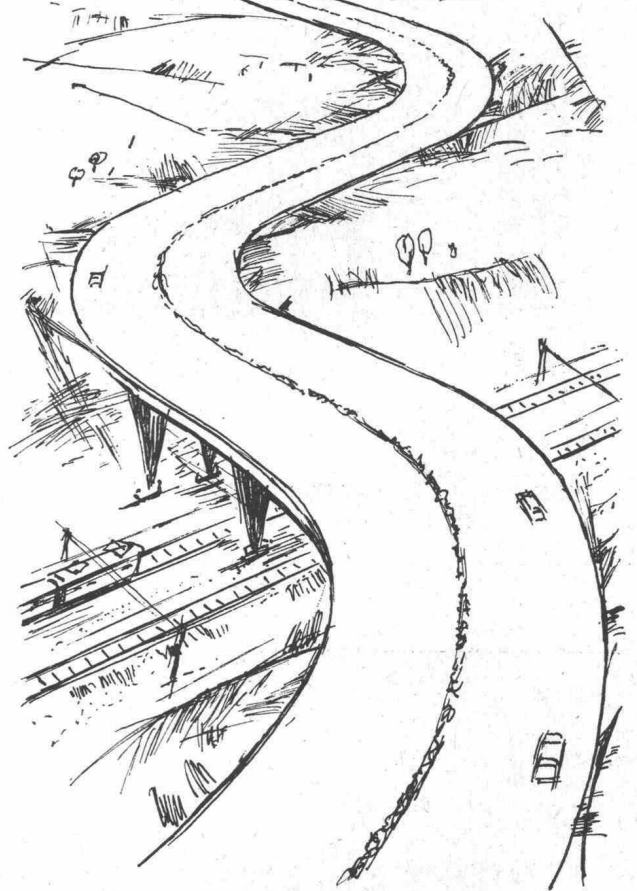


hydraulischer Kalk  
ist elastisch,  
leicht zu verarbeiten  
und ausgiebig

# Kalk



liefert für  
**AUTOBAHNEN**  
unentbehrliche Hilfsmittel:



### Rohe Armiergewebe

für die Armierung des Beton-Überzuges auf Viadukten.

Ihr Vorteil: Lieferung in Rollen von 50 Metern Länge – kein Abfall, weniger Überlappungen, bis zu 50 Metern an einem Stück! Enorme Stabilität dank dem Lastenausgleich der unverschweissten Maschen unter sich.

### Drahtgeflecht-Streifen

für die Fugen zwischen den Feldern und ihren äusseren Abgrenzungen.

Extrem widerstandsfähig durch ihren starken Eisendraht und die Feuerverzinkung im Vollbad; angenehm zu verlegen dank ihrer fest verflochtenen Aussenkanten. In jeder gewünschten Breite ab 8 cm erhältlich.

**Schweizerische Drahtziegelfabrik AG.,  
Lotzwil**

# Stahlbau

kühn, wirtschaftlich, zeitsparend

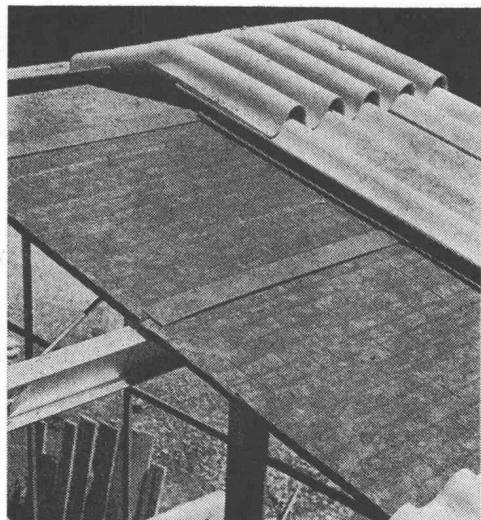
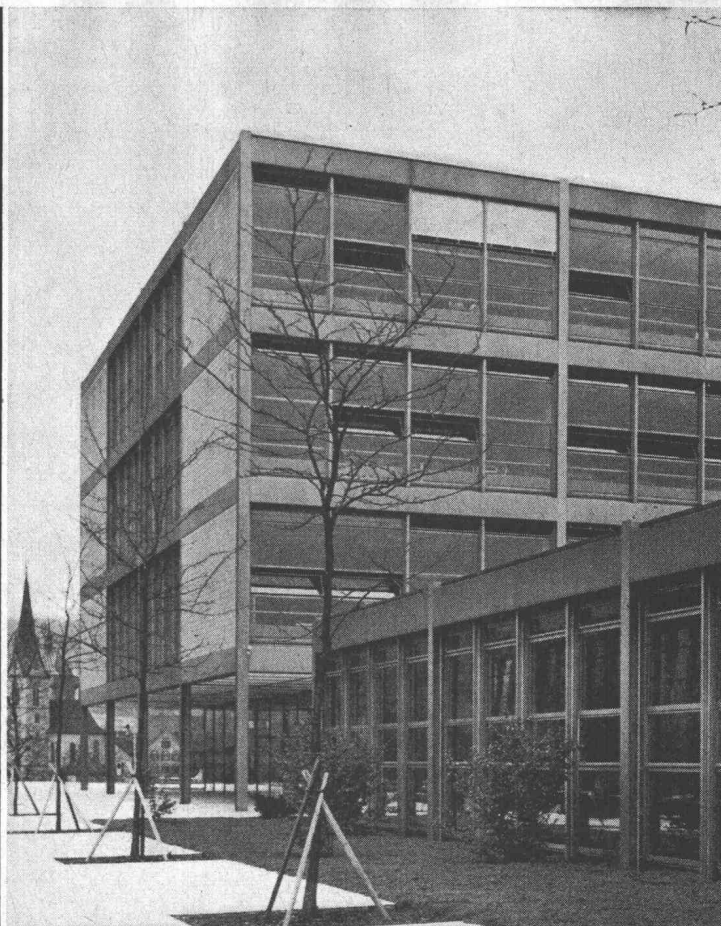
durch die

# Fachfirma

mit ihrer jahrzehntelangen  
Erfahrung

# WARTMANN

Wartmann & Cie. AG.  
Stahlbau und Kesselschmiede  
Zürich BRUGG Oberbipp



# SILLAN SPW

der Wärme-, Kälte- und Schallschutz par excellence!

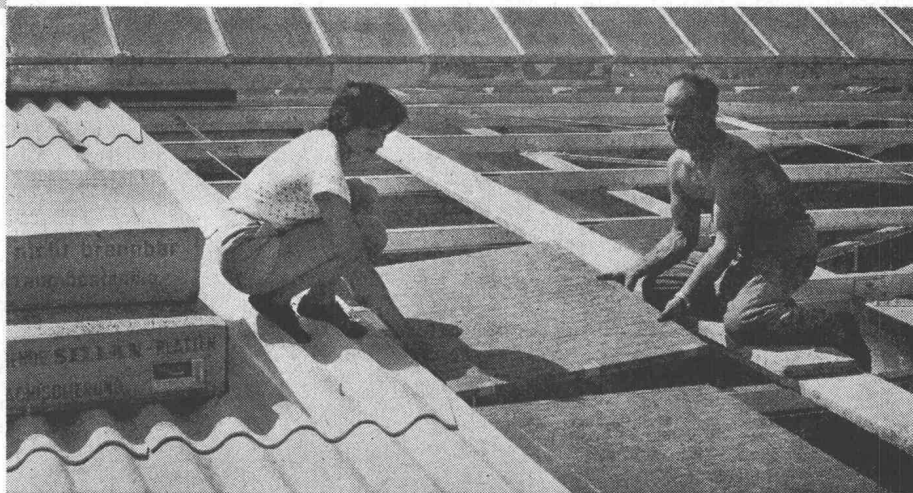
## freitragende Isolierplatten für Welldächer

Geringes Gewicht — von oben verlegt: Die freitragenden, unbrennbaren Sillan-SPW-Platten werden zügig in einem Arbeitsgang zusammen mit den Welleternitplatten von oben verlegt — ohne zusätzliches Gerüst — rationeller und lohnsparend. Auch nachträgliche Montage ist möglich.


Für technische Beratung, Wirtschaftlichkeitsberechnungen und Montageüberwachung stehen unsere Fachleute unentgeltlich zur Verfügung. Bitte rufen Sie uns an.

## Wanner AG Horgen

Isolierwerke und Korksteinfabrik  
Tel. 051 / 82 27 41 - Postleitzahl 8810







Lichtpaus- u. Pauspapiere  
Reproduktionen jeder Art

**ED. AERNI-LEUCH BERN**



**HANS KISSLING AG**  
Metallbau Stahlbau Torbau  
Bern, Lorrainestrasse 17  
Tel. 031 42 03 22

H. KISSLING BERN

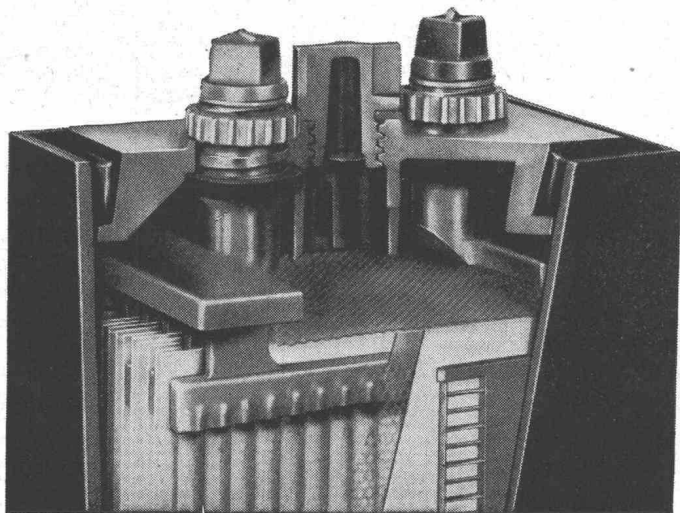
# Plus Tubax

ist besser

**Spezial-Röhrchenplatten-  
Batterie für Traktion,  
Notstrom und Zugbeleuchtung**

- 1** längere Lebensdauer, 4 Jahre Garantie  
kein Plattenwechsel
- 2** grössere Leistung, unerreichte Kapazität  
pro Raum- und Gewichtseinheit
- 3** kleinster Platzbedarf, Baukosten-  
einsparung bei stationären Anlagen
- 4** grösste Betriebssicherheit, kurzschluss-  
sichere Isolation, robuste Elementbecher
- 5** vergossene Elemente, sauber,  
keine Säureschäden

Plus AG Basel 6, Telephone 061-23 79 10



## BLESS

# Bohr- Pfähle

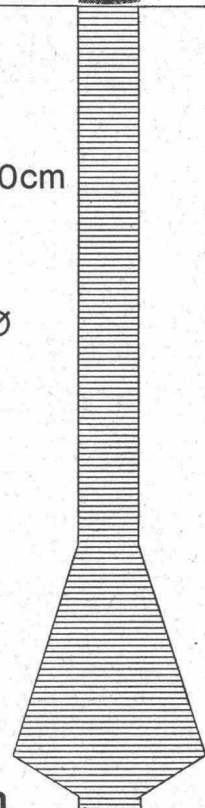


Pfahldurchmesser 80-120 cm  
Pfahllänge bis 30 m  
Pfahlfussdurchmesser 240-360 cm  
Tragkraft pro Pfahl bis 900 t

Grossbohrungen bis 300 cm Ø  
Sondierbohrungen  
Grundwasserbrunnen

Ausführung, Beratung  
Kostenvoranschläge

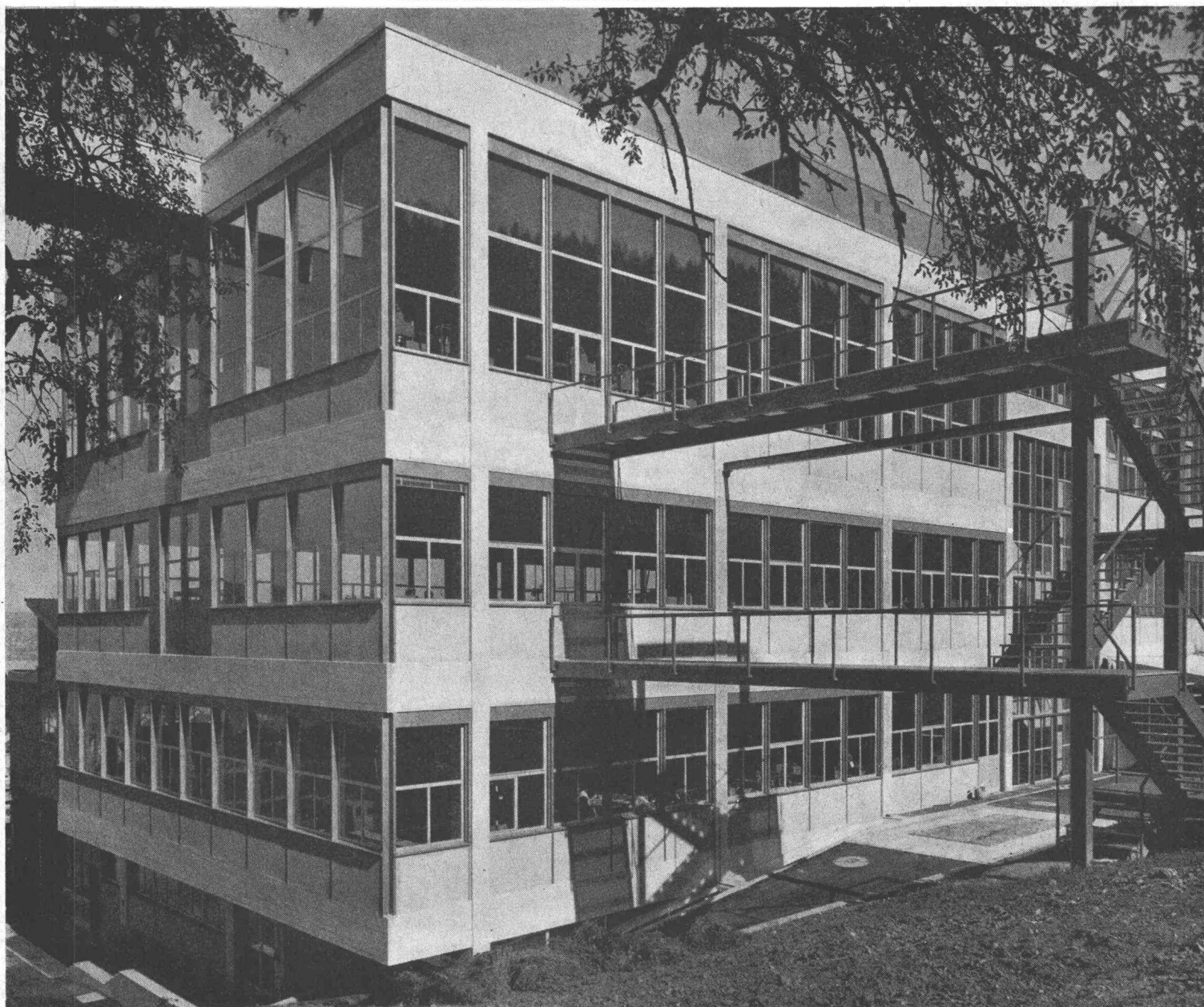
**BLESS & CO.**  
Bauunternehmung  
Zürich, Aarau, Chur, St. Gallen



# Leichtmetallfenster- und Fassadenbau

## Geilinger & Co. Winterthur

Fabrikationsgebäude Feller AG. Horgen, Hans Fischli Architekt BSA Zürich  
Fassadenelemente aus gepressten Stahlblechprofilen  
Brüstungen gemauert  
Leichtmetallfenster aus isolierten Profilen System ALSEC (AIAG)  
Verglasung mit Verbundscheiben  
Aussen montierte Raffstoren

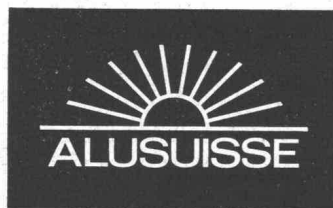
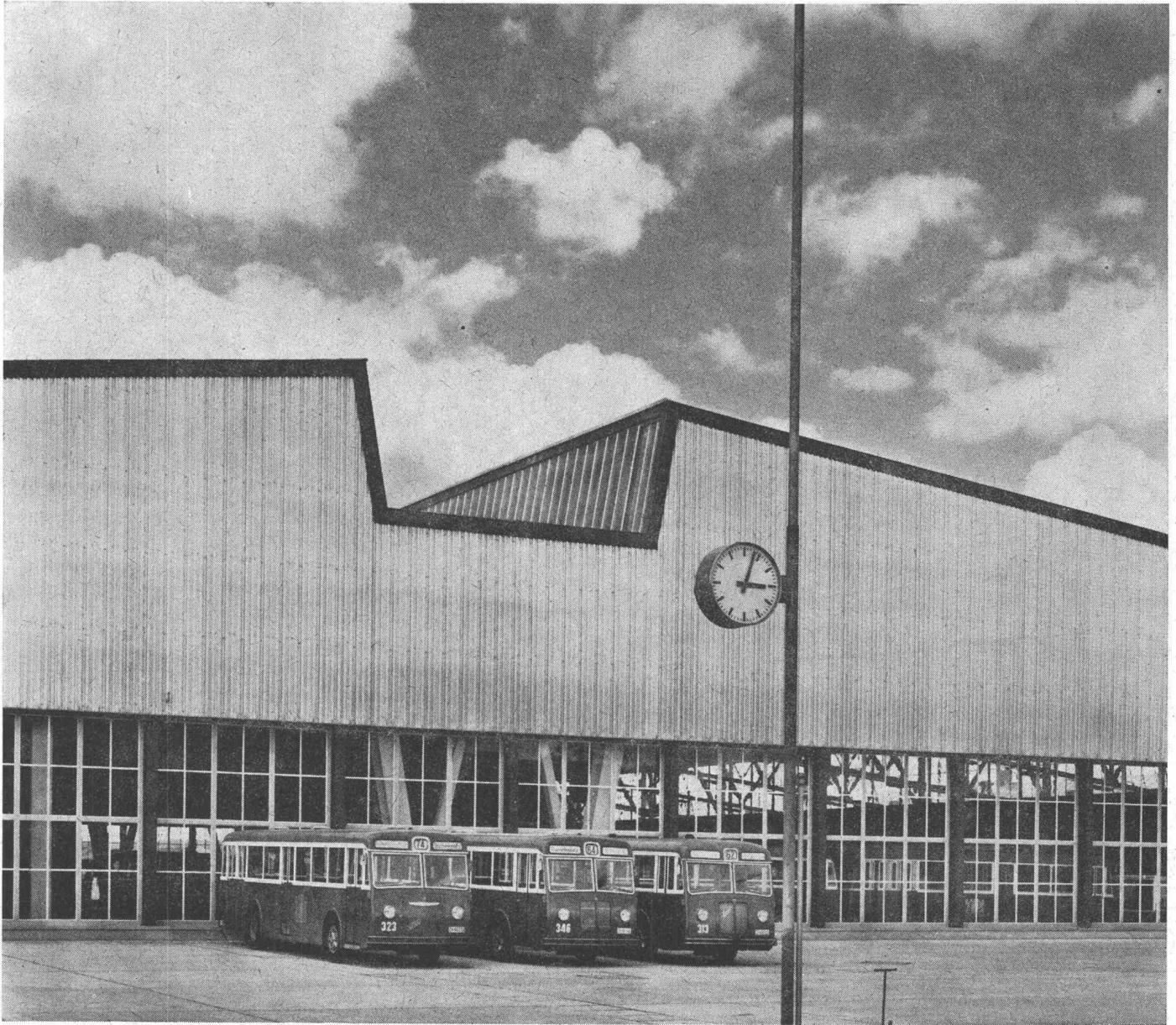


**GC**

# Unbeschränkt wetterbeständig

Aluman-Bleche für Spenglerarbeiten und lange Wellbänder für Dächer und Verkleidungen — blank oder Alucolux farbig einbrennlackiert — sind eine Alusuisse-Spezialität. Alusuisse-Material für die Aussenhaut moderner Industriebauten überdauert Generationen!

**Bauen Sie preisgünstig mit Alusuisse-Material und Alusuisse-Beratung!**



**Schweizerische Aluminium AG**

Verkaufsabteilung 8048 Zürich, Tel. 051/54 80 80

# Argolite

ARGOLITE AG  
Kunststoffplattenwerk  
Willisau LU  
Telephon 045 / 6 19 12

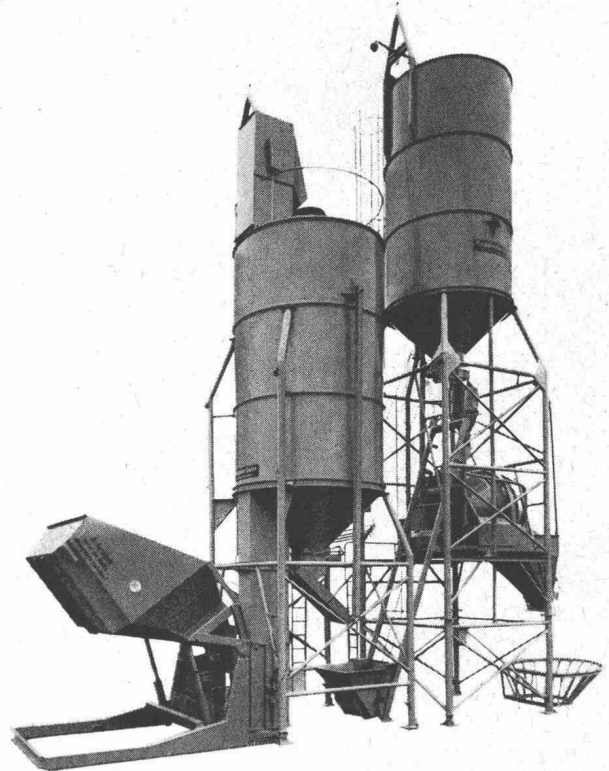
# FORMAT

330 x 160 cm

330 x 130 cm

260 x 130 cm

## Fahrbare Betonieranlage



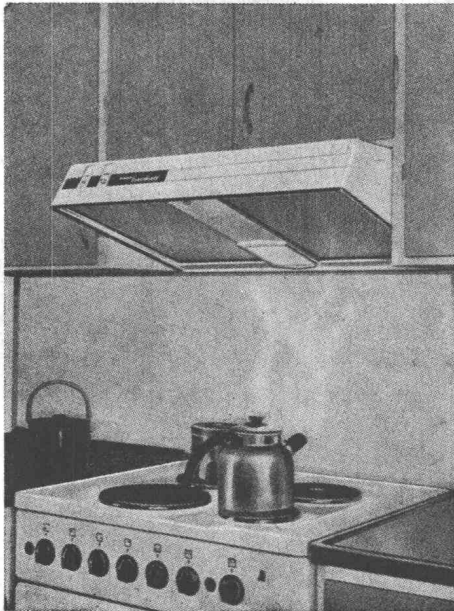
in Kombination mit fahrbaren Kiessilos, 2 bis 5 Komponenten, mit Elevator, komplett fahrbar.

### 1 Mann Bedienung!

#### Ihre stationäre Betonieranlage Ihr Betonwerk auf der Baustelle

- Zementsilos 18 bis 50 Tonnen
- Zementdosierwaage elektro-hydraulisch
- Zwangs- und Reversiermischer
- Schrapper
- Materialanfang
- Wasserdosieruhr
- Elektroschrank, Zentrale Bedienung
- Untergestell Stahlrohr-Konstruktion im Baukastenprinzip
- beliebige Kombinationsmöglichkeiten
- Kleine Installationsfläche
- Arbeitet genau und narrensicher
- Einfache Bedienung
- Stufenlose Vorwahl der Zementdosierung
- staubfreie Einfüllung des Zements in den Mischer
- Einfache Reinigung und Wartung
- Auf Wunsch vollautomatische Bedienung

**Emil Hugler AG,  
Baumaschinenfabrik  
5034 Suhr/AG, Telefon 22 59 66**



Die modernste und wirksamste  
Küchenentlüftung!

# BAHCO *bankett*

erfasst alle Kochdämpfe sofort an der Quelle

4 Funktionen in einer kompakten, formschönen Einheit, nämlich Herdhäube – Ventilator – Herdbeleuchtung – Fettfilter. Einfachste Montage an Aussenmauer, an waagrechte oder senkrechte Luftkanäle.

Seit 2 Jahren in Schweden glänzend bewährt. BAHCO-BANKETT, eine ausgereifte Konstruktion, befriedigt selbst die verwöhntesten Ansprüche.

SEV-geprüft

Preis nur Fr. 400.—

Prospekt durch die Generalvertretung:

**WALTER WIDMANN AG**

Zürich 1 Löwenstr. 20 Tel. 051/27 39 96



# kämpf schalttafeln

Verkauf 1963 m<sup>2</sup> 180 000

G. Kämpf AG Holzbau Rapperswil Aarg.

064 47 12 12

kein Preisaufschlag

nur die verleimten 3-Schicht-Schalttafeln  
wachsen und schwinden nicht

sie ergeben saubere Sichtflächen

sie brauchen viel weniger Arbeitszeit

sie werden 50 und mehr Male verwendet

sie halten jahrelang (Oberflächen-Schutz)

sie sind die wirtschaftlichen auf lange Sicht

das beweist die Verbrauchskurve

27 mm stark, dreifachquerverleimt,  
100 x 500 cm oder kleinere Tafeln,  
z. B. 50 x 500 cm / 50 x 250 cm

Wir haben 1962 die Produktion  
rationalisiert und vergrößert,  
damit wir unsere überzeugten,  
treuen Verbraucher und  
die neuen Kunden schneller  
und besser bedienen können

1949 1950 1951 1952 1953 1954 1955 1956 1957 1958 1959 1960 1961 1962

120 000  
87 000  
77 000  
55 000  
42 000  
40 000  
29 000  
27 000  
19 000  
12 000  
11 000  
4 000



## **Elektro-Strahlungs-Heizung die Heizung der Zukunft**

**Geruchlos - Rauchlos - Flammenlos**

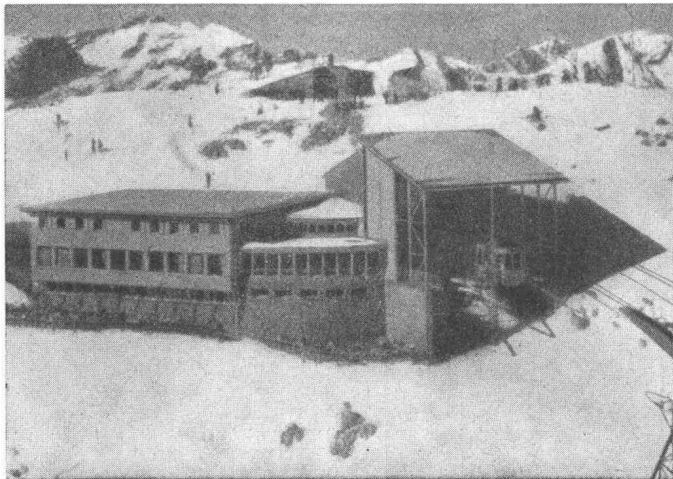
löst das Heizproblem in kleinen und grössten Bauobjekten mit niedrigsten Baukosten. Wirtschaftlich im Betrieb, kurze Aufheizzeit, sauber und betriebssicher in

**Kirchen  
Kindergärten  
Hotels  
Restaurants**

**Chalets  
Ein- und  
Mehrfamilienhäusern  
Büros und Läden**



**Grand Hotel «Quellenhof» Bad Ragaz.** Hier heizt man angenehm und wirtschaftlich sämtliche Zimmer, Bäder, Hallen und Bäderkorridore mit Star Unity Elektro-Strahlungs-Heizung



**Aussichtsrestaurant Weisshorn-Gipfel, 2653 m, Arosa.** Photo Zaugg, Solothurn. In diesem für Kälte äusserst exponierten Bau (nach Sonnenuntergang werden oft in kürzester Zeit Aussentemperaturen von bis  $-30^{\circ}\text{C}$  registriert) hat sich das Star Unity-System sowohl thermisch als auch wirtschaftlich bestens bewährt



**Fabrik elektrischer Apparate  
Zürich 8053, Drusbergstrasse 10  
AG Fabrik in Au ZH, Tel. (051) 95 64 67**

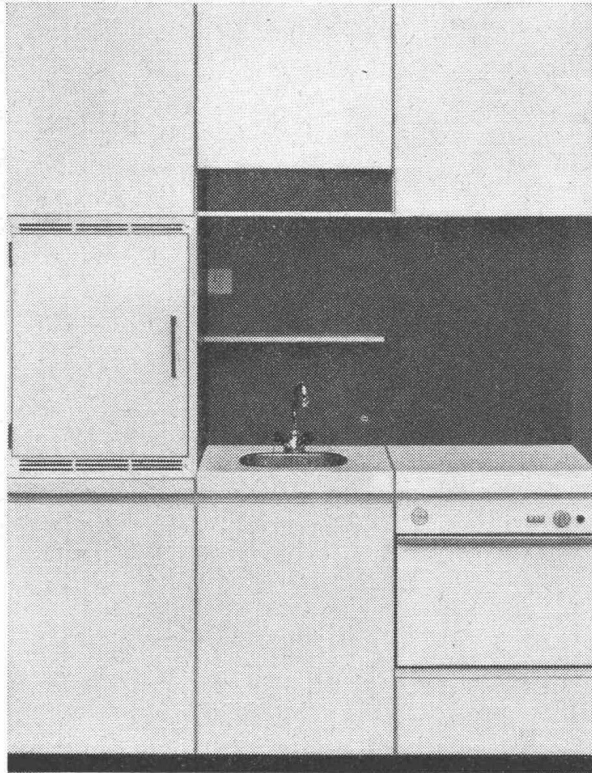
# zeitgemäss bauen

solomatic Raff- und Rollstoren  
alu-color Aluminium-rollladen  
Jalousieläden  
Sonnenstoren  
Stoffrouleaux  
Holz- und Stahlblechrollladen  
Roll- und Scherengitter  
Kipp- und Schwenktore  
Verdunkelungsanlagen  
holoplast Trennwände

**mit  
GRIESSER**

Aadorf 052 4 71 12  
Basel 061 34 63 63  
Bern 031 2 26 42  
Genève 022 33 82 04  
Lausanne 021 26 18 40  
Lugano 091 3 44 31  
Luzern 041 2 72 42  
St. Gallen 071 23 14 76  
Zürich 051 23 73 98

## Die Kleinküche für Ihr Ferien-, Weekendhaus, Ihre Appartementwohnung



Grundfläche nur 180×65 cm,

In Standard- und De Luxe-Ausführung lieferbar

Die Kleinküche enthält:

**Standard:** Kochherd mit Backofen, Grillvorrichtung, Spültisch, Kehrreimerfach, Kühlschrank 120 l Inhalt, diverse Geschirr- und Vorratsschränke, Dampfabzug mit Ventilator. Ueberdies kann diese Küche fertig bezogen und nur angeschlagen werden, keine Wandplattenarbeiten, denkbar einfache Installation.

**De Luxe:** mit Automaticplatte, Programmschalter, Infrarotgrill und Motordrehspieß, Innenbeleuchtung. Schrankanlage innen furniert, Tablare belegt.

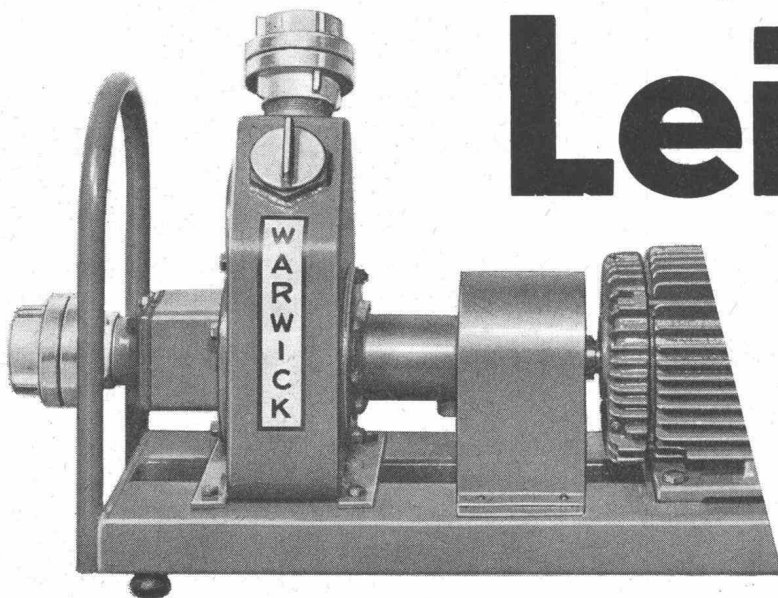
Prüfen Sie auch diese Möglichkeit, Sie werden begeistert sein (Mit Auszeichnung «Die gute Form»).



TIBA AG Kochherdfabrik,  
Bubendorf/BL, Telefon 061 / 84 86 66

## WARWICK die kleine Schmutzwasser-Pumpe mit der grossen

# Leistung



WARWICK-Pumpen sind richtig für Sie, denn sie bieten Ihnen Vorteile:

- rasches Selbstansaugen
- niedriges Gewicht, hohe Leistung
- BASCO-Motoren oder Fremdantrieb
- robust und betriebssicher
- Modelle für alle Zwecke
- günstiger Preis

Verlangen Sie ausführliche Unterlagen oder eine Demonstration!

# SIEBAG

Siebag AG 8105 Regensdorf ZH  
Telefon (051) 94 40 47



NORMSTAHL

# Kipptore

In- und ausländische Patente angemeldet

In Normgrössen kurzfristig lieferbar

Geräuschloser Lauf durch seiflichen Federzug

Keine Lärmübertragung durch Decken und Wände,  
weil Laufschiene direkt auf Torflügel montiert

Komplett zusammengebaut geliefert, keine losen  
Teile

Optimale Raumaussnutzung

Minimalster Platzbedarf:  
für Sturzhöhe nur 6 cm, seiflicher Anschlag nur 7 cm

Torfüllungsarten:

Stahlblech grundiert, mit oder ohne Isolation

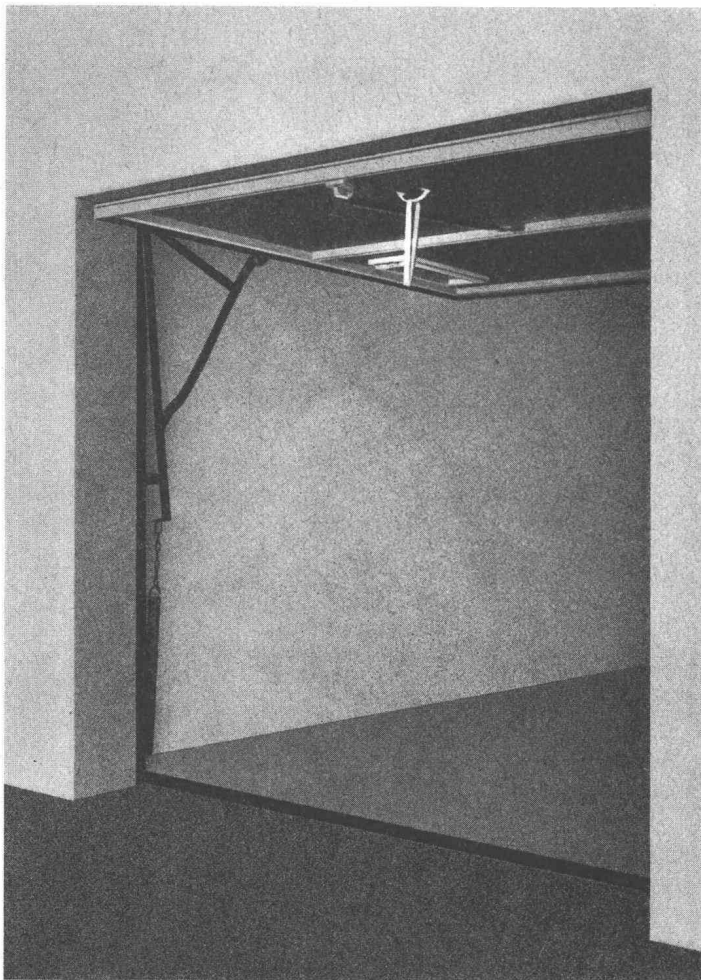
Bakelisierte, witterungsbeständige Sperrholzplatte

Keller

Farbton Limba, Anstrich überflüssig

Tannenastäfer vertikal, grundiert

Neuartige Entlüftung ohne Lüftungsflügel



Verkauf durch:

**Gewächshaus + Metallbau AG**  
8605 Gutenswil ZH  
Telefon 051 86 42 63

Vertretungen:

Basel	061 39 90 14
Zürich	051 41 91 43
Winterthur	052 2 28 22
Niederwil	071 83 11 39
St. Gallen	071 23 84 67
Bäriswil	031 67 07 86
Biel	032 2 58 38
Bassersdorf	051 93 61 61
Schaffhausen	053 5 37 97

# Eternit

die marke  
hoch-  
wertiger  
asbest-  
zement  
produkte

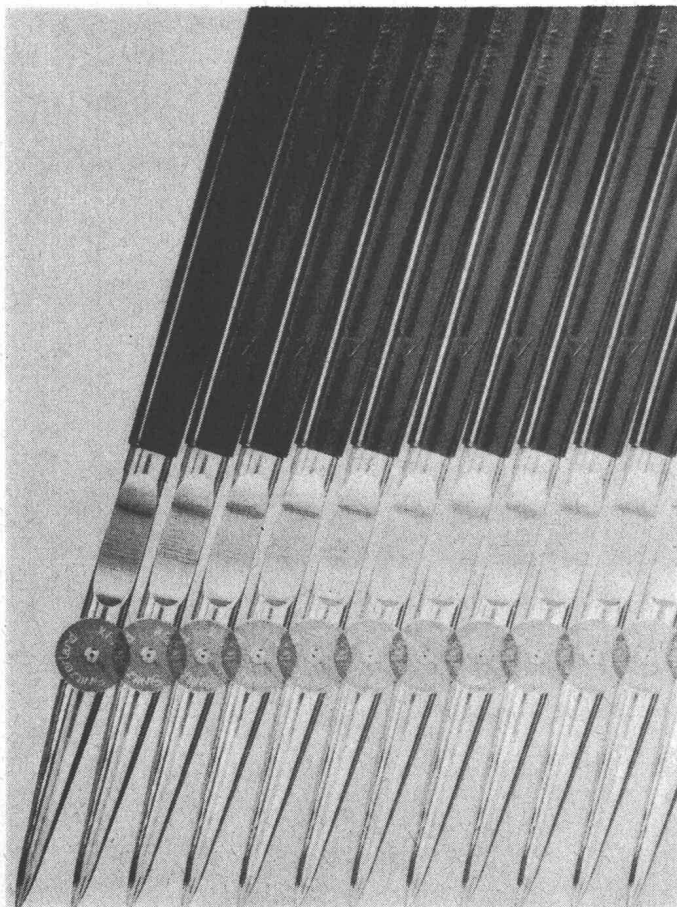


# Schützen Sie sich vor Fehlinvestitionen

Bodenuntersuchungen mit unsern leichten Rammgeräten geben Ihnen mit wenig Auslagen Aufschluss über die Beschaffenheit des Terrains.

## Projekta-Bau AG. Olten

Aarburgerstrasse 27 Tel. 062 5 41 85



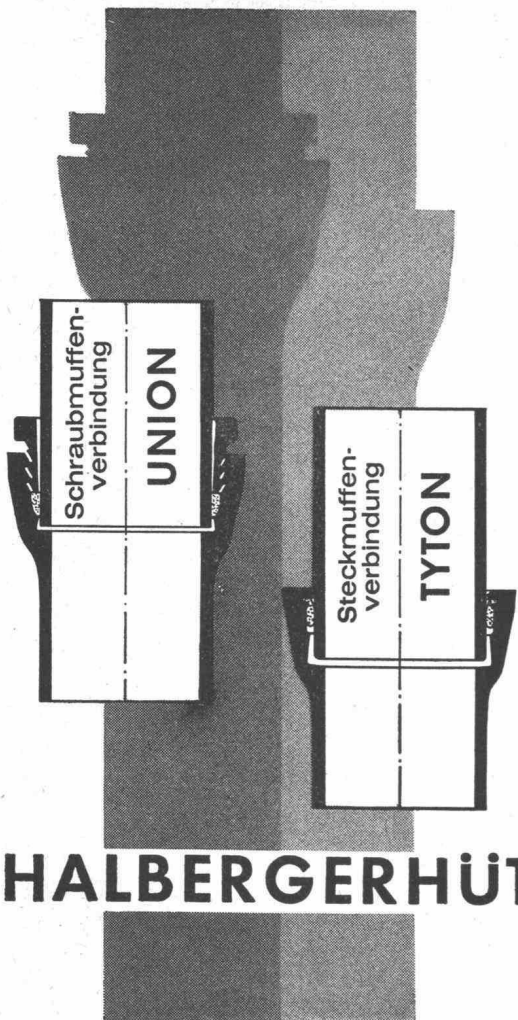
### *Kern-Reißfedern mit Spitzen aus Hartmetall leben zehnmal länger*

Gründliche Untersuchungen haben es bestätigt: Kern-Reißfedern mit Hartmetallspitzen nützen sich etwa zehnmal weniger rasch ab als Reißfedern aus gehärtetem Stahl. Deshalb sollten Sie Kern-Hartmetallfedern verwenden, wenn Sie häufig auf den harten und rauen Kunststoff-Folien zeichnen. Es lohnt sich.

Haarstrichfeder 1030 Fr. 18.50  
Einfache Kurvenfeder 1050 Fr. 26.—  
erhältlich im guten Fachgeschäft.

Kern & Co. AG 5001 Aarau





Rohre und Formstücke aus  
**Grauguß und duktilem Gußeisen**  
 bieten Sicherheit für Generationen.


Es lohnt sich, bei der Planung von Rohrleitungsnetzen an die Zukunft zu denken und ein Rohrmaterial zu wählen, das durch seine Widerstandsfähigkeit gegen Korrosion, die Festigkeit seines Gefüges, seine elektrische Leitfähigkeit und seine zuverlässigen Rohrverbindungen — Schraubmuffenverbinding UNION und Steckmuffenverbinding TYTON® — gewährleistet, daß die Leitungen, wenn sie einmal eingebaut sind, mit geringer Wartung auf Jahrzehnte hinaus allen Anforderungen, auch bei steigenden Außen- und Innendrücken, gewachsen sind.

**GUSSROHRE von heute  
 SICHERHEIT für morgen**

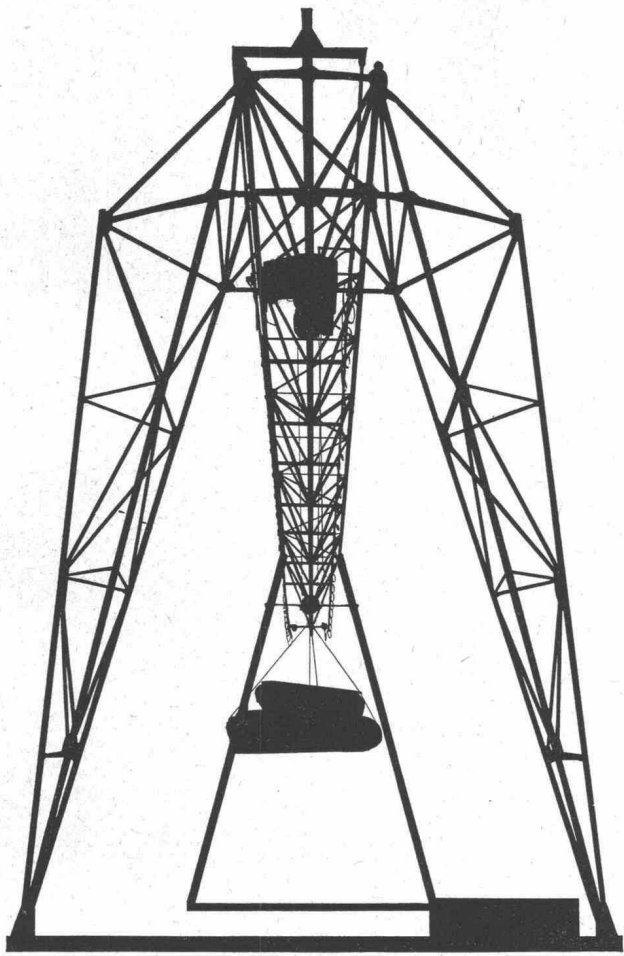
**HALBERGERHÜTTE GMBH BREBACH-SAAR**

Vertretung und Lagerhaltung in der Schweiz:  
**KÄGI & Co., WINTERTHUR, Paulstraße 7**



Gebr.   
**Tuchs Schmid AG**  
 Frauenfeld

**Hallen in Stahl**

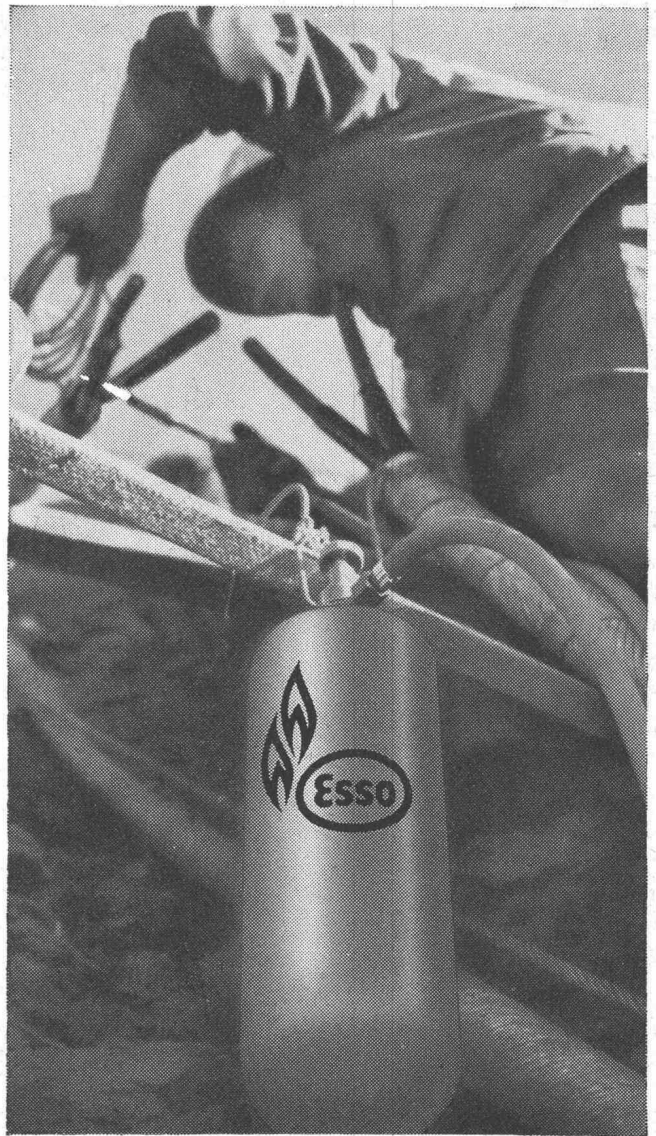


# UTO

Krananlagen  
Elektrozüge  
Aufzüge  
Fahrtreppen



Schindler-Aufzug-  
und Uto-Kranfabrik AG  
Zürich 9/48  
Telefon 051/525310



Kabelverlegung an der Schilthornbahn auf 2974 m.ü.M.

## Das mobile Werkzeug für 1000fachen Gebrauch

Ein ideales Werkzeug für unzählige Arbeiten in Industrie und Gewerbe ist Esso Propangas. Als mobile und stationäre Energiequelle hat Esso Propangas die vielfältigsten Einsatzmöglichkeiten. Lassen Sie sich durch die erfahrenen Esso Fachleute über die grossen Vorteile aufklären.

Esso Standard (Switzerland)  
Uraniastrasse 40, 8021 Zürich, Tel. 051 239734



**Ihr zuverlässiger Lieferant**  
beim Bau von Kraftwerken,  
Staumauern, Dämmen, Stollen  
und Kanälen, Strassen, Brücken  
und Tunnels

Lieferung nur an Bauunternehmungen mit betriebseigenem Elektrikermeister

Freileitungsmaterial  
Rohre, Drähte, Kabel und Zubehör  
Plastic-Leitungskanäle  
Schalter, Steckkontakte und  
Sicherungsmaterial aller Art  
Schalttafel-, Befestigungs-, Löt-  
und Isoliermaterial  
Lampenfassungen, Innen- und  
Aussenarmaturen in grosser Auswahl  
Elektrowerkzeuge und -instrumente  
usw.

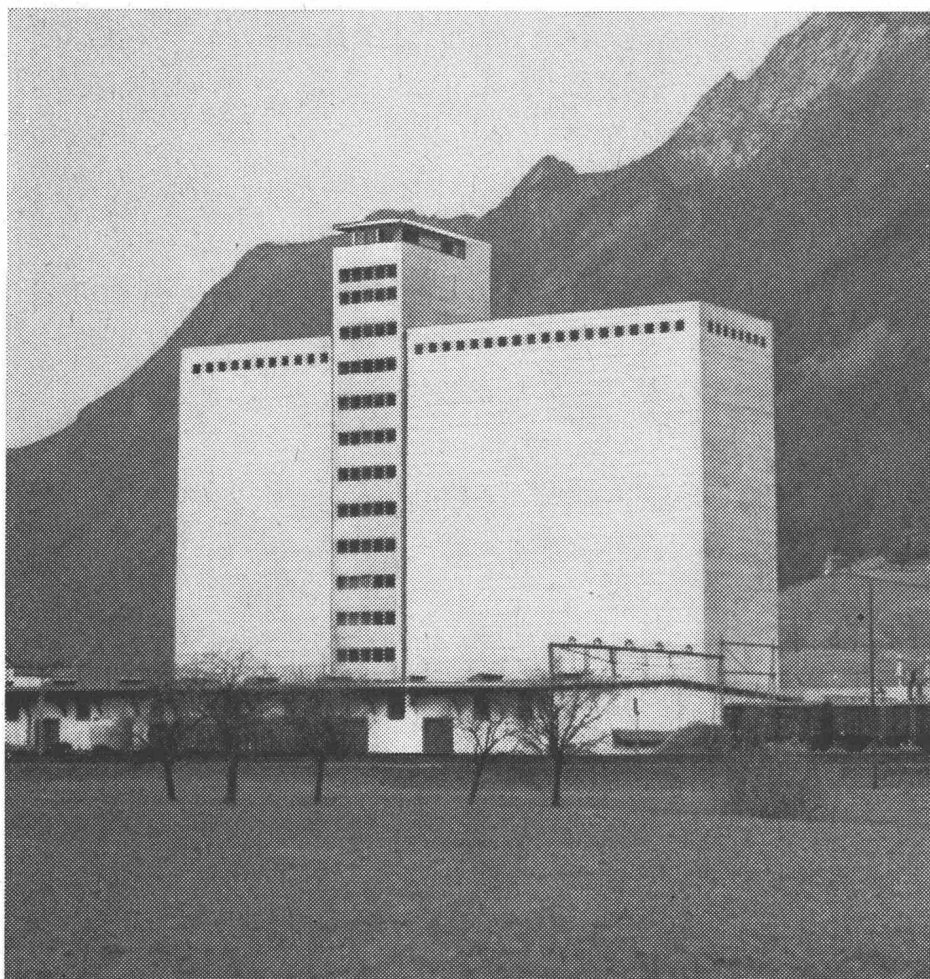
für alle elektrischen Licht-, Kraft-,  
Wärme- und Lüftungs-Baustellen-  
Installationen in Schlaf-, Wohn-  
und Bürobaracken, Kantinen  
sowie Aufbereitungsanlagen,  
Förderanlagen usw.



# OTTO FISCHER AG

Elektrotechnische Bedarfsartikel en gros

Zürich 5  
Sihlquai 125  
Postfach Zürich 23  
☎ (051) 42 33 11



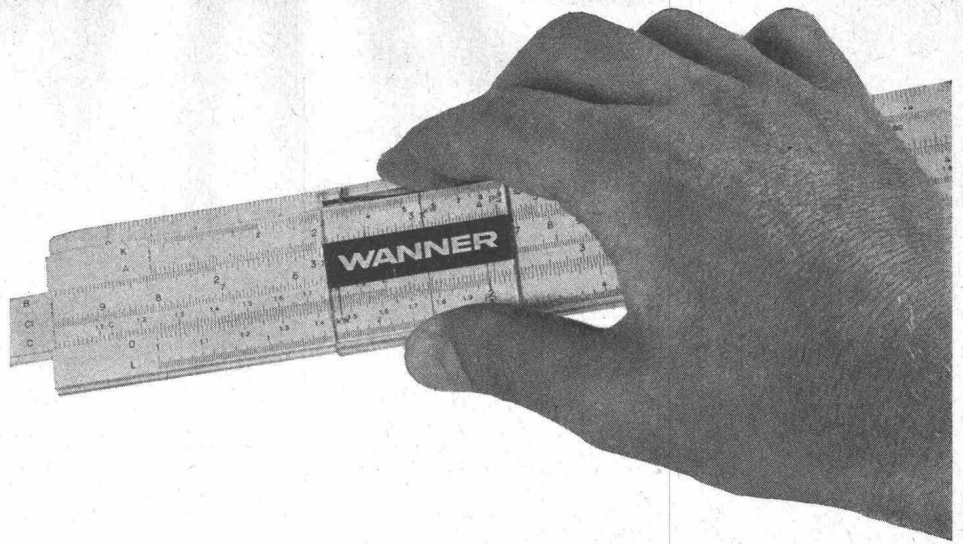
## DAVERIO

Handels- und Mühlensilos  
Getreidemühlen  
Pneumatische und mechanische  
Förderanlagen

**DAVERIO AG, ZÜRICH**  
Heinrichstrasse 217, Tel. 42 17 77

Neuer Getreidesilo der Silo AG  
Brunnen SZ  
Inhalt 21 000 t Weizen  
Annahmelleistung 120 t/h

# Kalkulieren und isolieren mit Wannerit\*



## Sie sparen:

20 % Baukosten per m<sup>2</sup> Aussenwand  
23 % der Kosten für Heizungsinstallation  
38 % der Heizungskosten

## Sie gewinnen:

12 m<sup>3</sup> an Bauvolumen pro Stockwerk  
bei 40 Laufmeter Aussenwand

Verlangen Sie von uns die entsprechenden  
Unterlagen

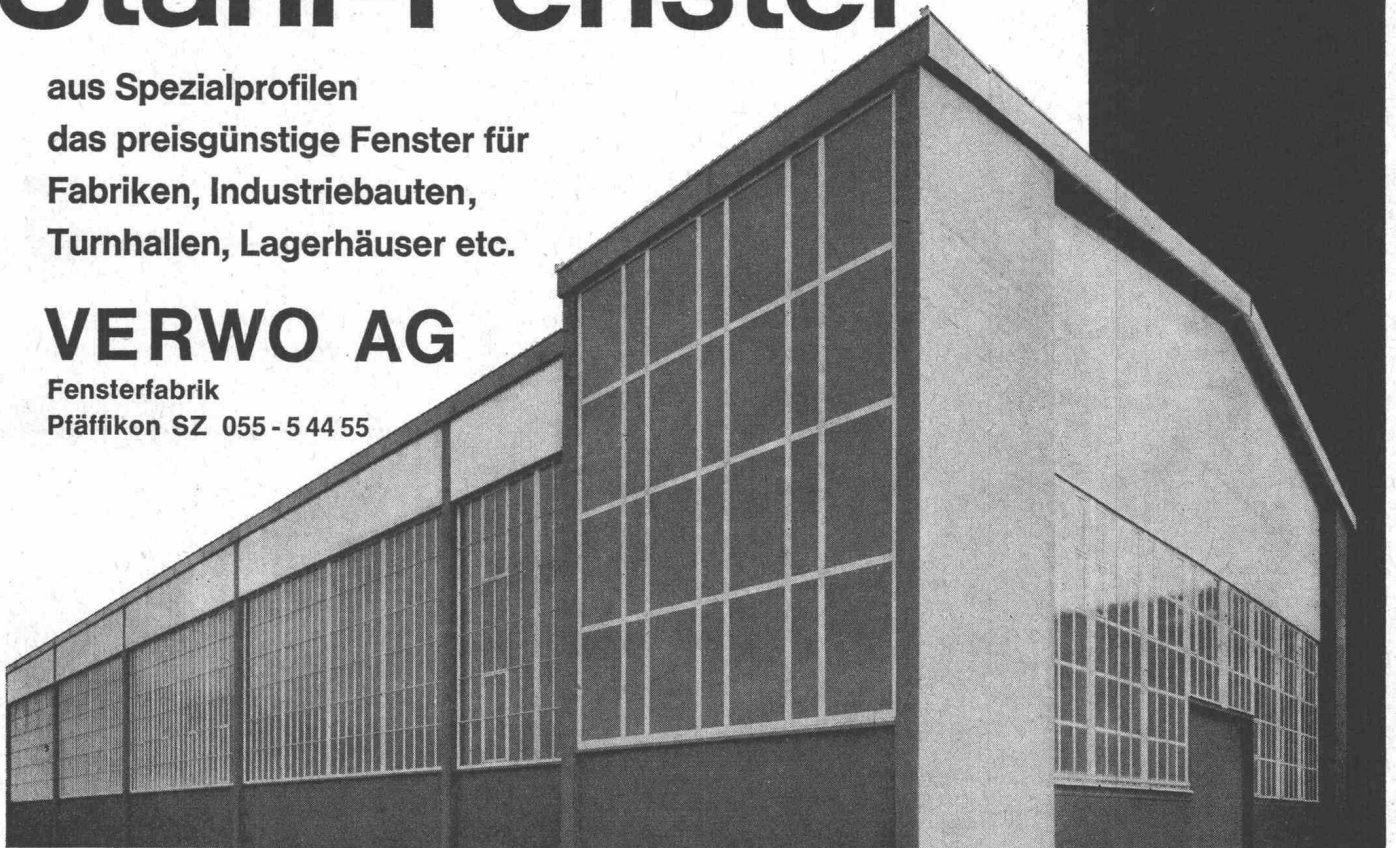
\* Wannerit — die stark isolierenden Hartschaumplatten  
— das bekannte Markenprodukt der Firma Wanner AG  
Horgen, Isolierwerke und Korksteinfabrik.  
Telefon 051 / 82 27 41

# Stahl-Fenster

aus Spezialprofilen  
das preisgünstige Fenster für  
Fabriken, Industriebauten,  
Turnhallen, Lagerhäuser etc.

## VERWO AG

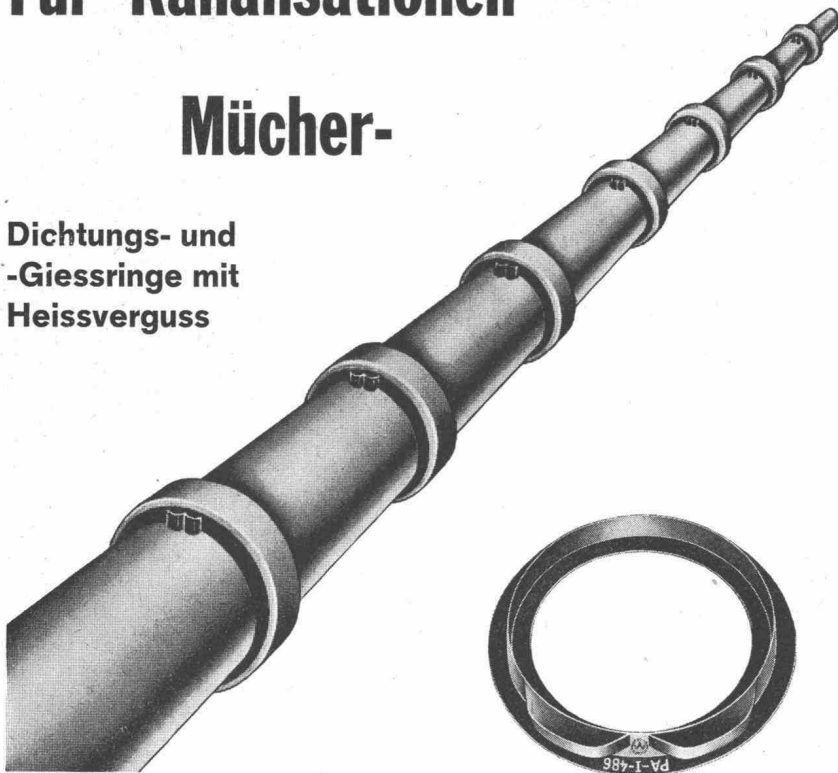
Fensterfabrik  
Pfäffikon SZ 055 - 5 44 55



# Für Kanalisationen

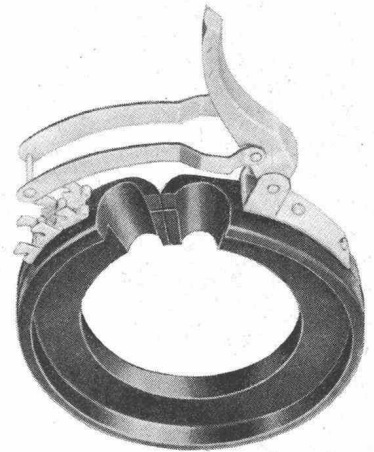
## Mücher-

Dichtungs- und  
-Giessringe mit  
Heissverguss



spannungsfrei  
elastisch bleibend  
absolut dicht

schnell!  
rationell!  
bestens bewährt!

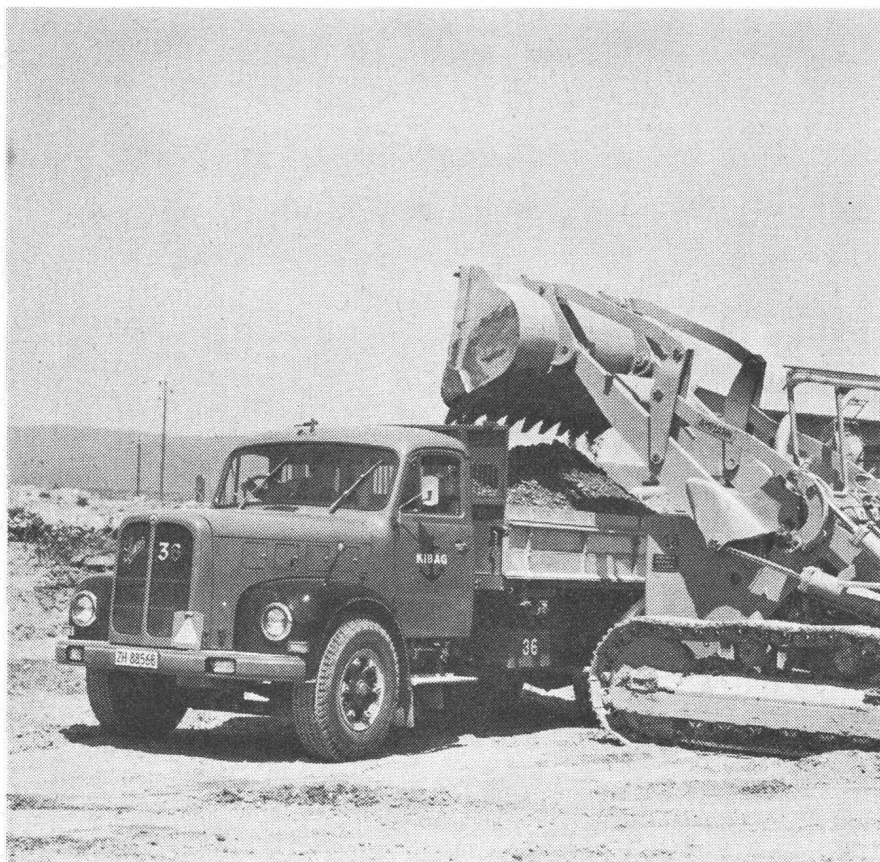


**Tespa AG**

Badenerstr. 816

Telefon 62 29 30

**8048 Zürich**



Nichts stört die genau vorausgeplante Durchführung eines Bauvorhabens so wie der Ausfall von Fahrzeugen und Maschinen. Wer Saurer wählt, bleibt davon weitgehend verschont und kann seine Zeiteinteilung innehalten. Ein nicht zu unterschätzender Faktor für die Erhaltung einer zufriedenen Kundschaft.

**AKTIENGESELLSCHAFT ADOLPH SAURER ARBON**

Millimeter-  
Lichtpaus-  
und Paus-

# papiere

AL

ED. AERNI-LEUCH BERN

## Kempf-Gestelle

schraubenlos schnellverstellbar

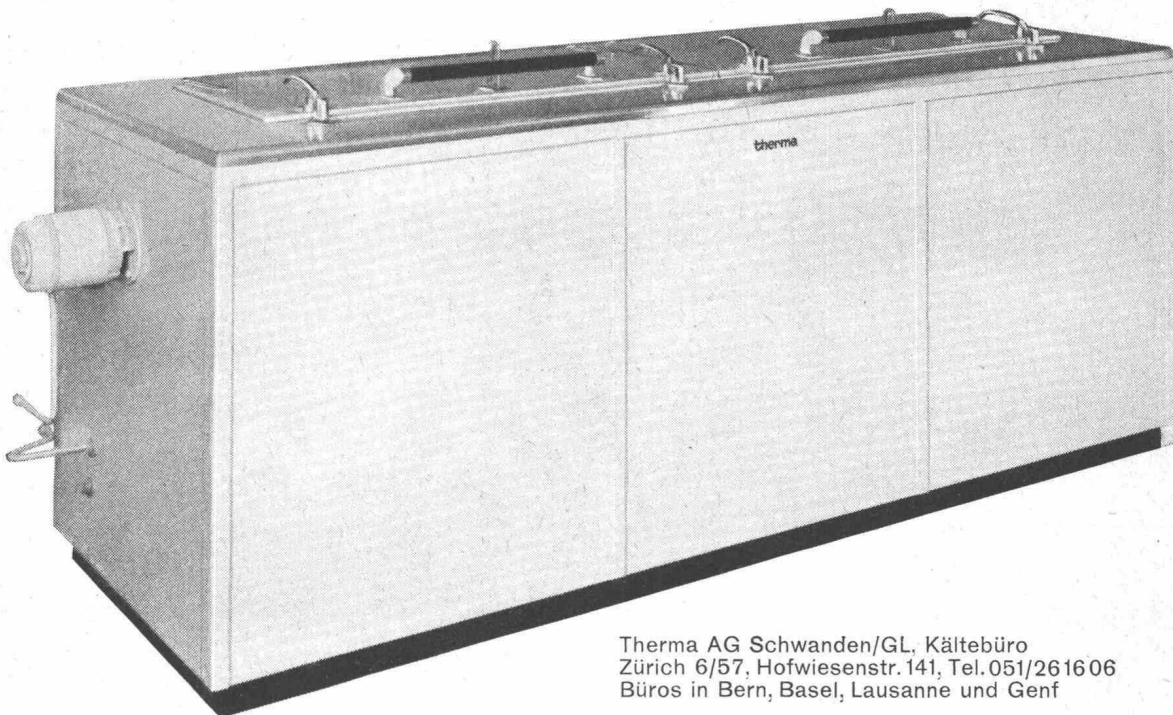
Kempf+Co.AG  
9102 Herisau  
Tel. 071.51 33 44



## Therma-Tiefkühlanlagen

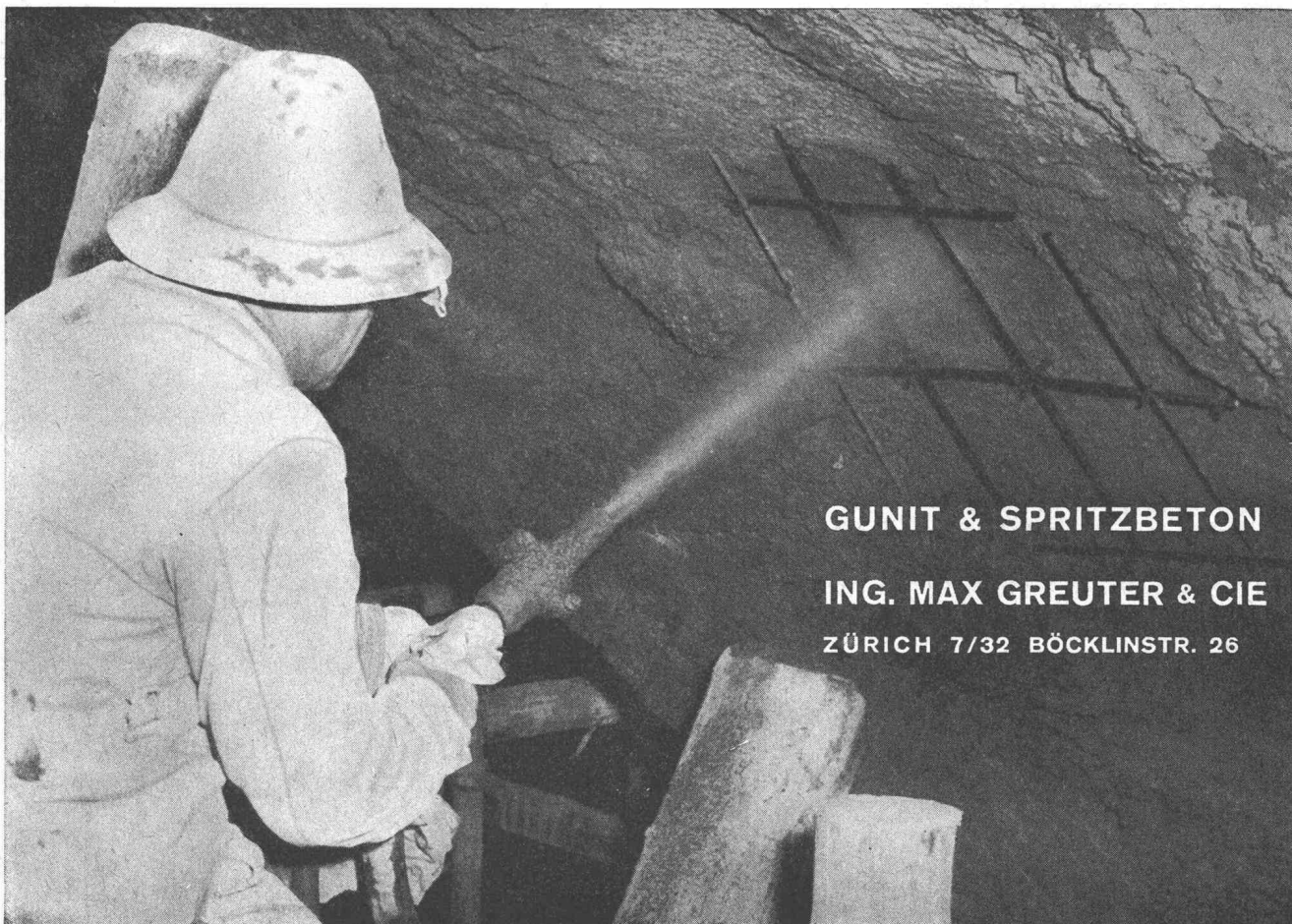
für die Prüfung von Beton-, Tonwaren- und Keramik-Körpern und Baumaterialien aller Art bei konstanten Tieftemperaturen, Wechseltemperatur-Truhen mit automatischer Steuerung für eine komplette Abkühl- und Aufwärm-Versuchsreihe,

Versuchskühlschränke, Versuchsapparate und -anlagen für Temperaturen bis  $-85^{\circ}\text{C}$  für alle Industrien. Verlangen Sie bitte unsere Dokumentationen. Beratende Therma-Kälteingenieure stehen jederzeit zu Ihrer Verfügung.



Therma AG Schwanden/GL, Kältebüro  
Zürich 6/57, Hofwiesenstr. 141, Tel. 051/2616 06  
Büros in Bern, Basel, Lausanne und Genf

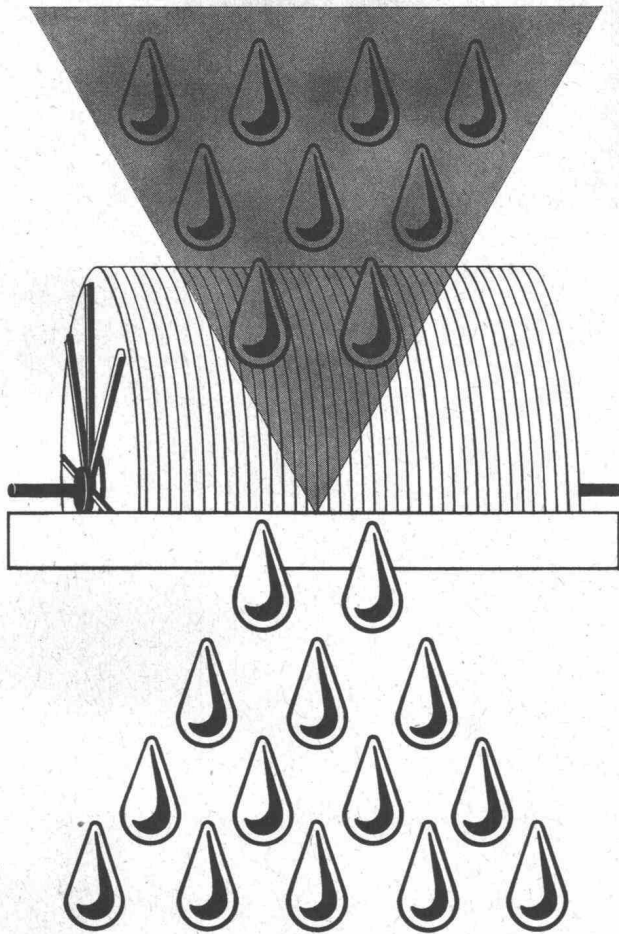
**therma**



**GUNIT & SPRITZBETON**

**ING. MAX GREUTER & CIE**

**ZÜRICH 7/32 BÖCKLINSTR. 26**



... sauberes Wasser durch

## Kläranlagen

mit Tauchtropfkörpern für die  
biologische Abwasserreinigung

- günstige Baukosten, geringer Platzbedarf.
- sichere Reinigungsleistung auch bei stark schwankender Verschmutzung und Wassermenge.
- sehr niedrige Betriebs- und Wartungskosten.
- Klein-Anlagen in Betonfertigteilen.

Auskünfte und Beratung durch die  
Generalvertretung für die Schweiz:

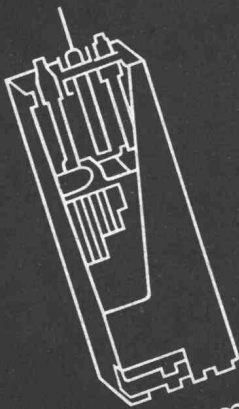
### MECANA SA

Maschinenfabrik  
SCHMERIKON SG

Telephon 055 / 5 75 61

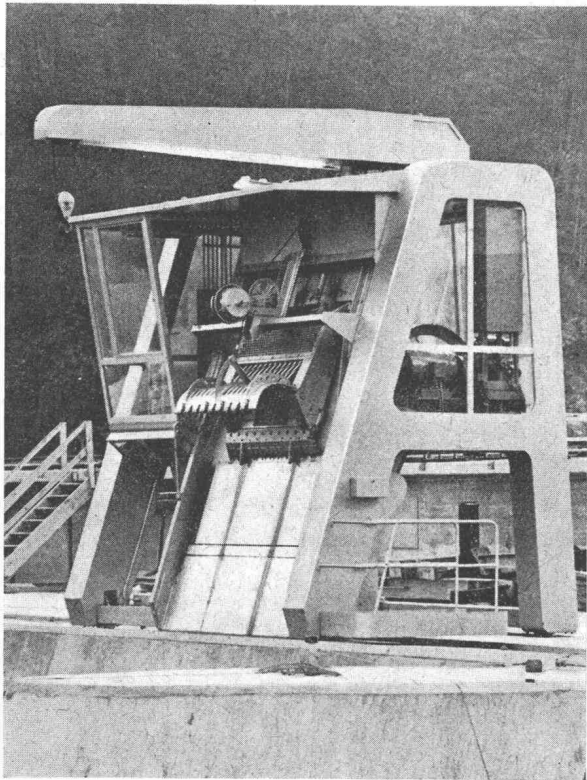
# OERLIKON-PAM

die neue stationäre Röhrenplatten-Batterie  
im Kraftwerk



Accumulatoren-Fabrik Oerlikon Zürich 50

Wir senden Ihnen gerne Prospekte und technische Unterlagen



Rechenreinigungsmaschine des KW Schaffhausen

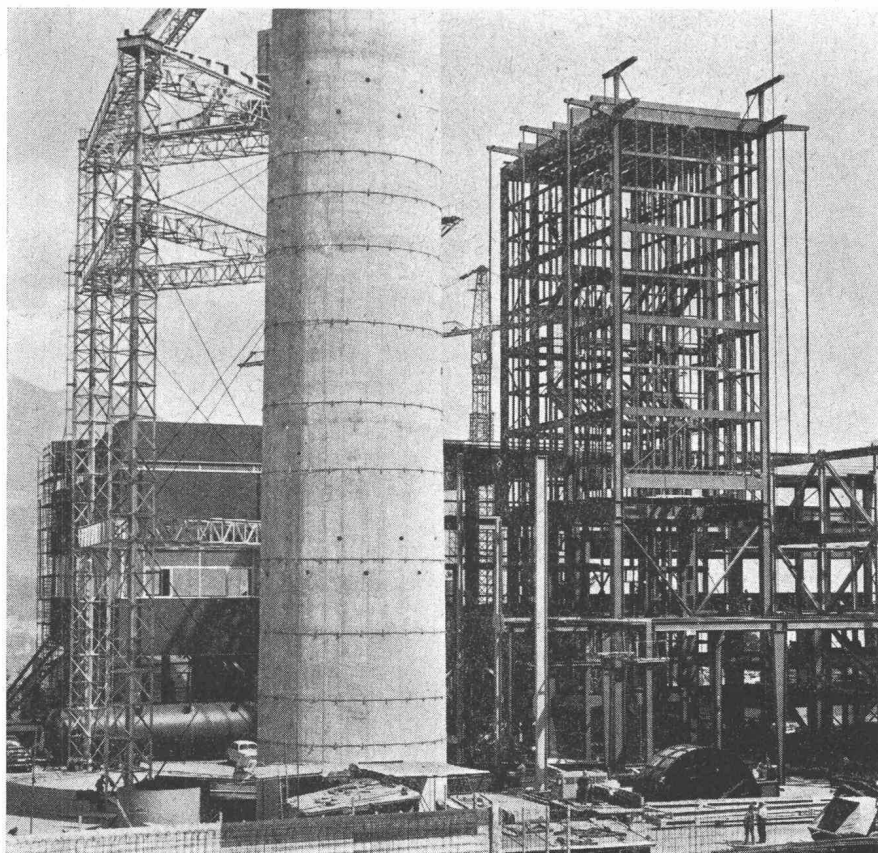
Ateliers de Constructions

# Jonneret S.A.

Genève 8, Case postale

## Rechen und Rechenreinigungsmaschinen

für sämtliche Wasserfassungen von  
Kraftwerken, Pumpstationen,  
Abwasser-Kläranlagen usw.



- CHARPENTES MÉTALLIQUES
- PONTS, PYLONES ÉLECTRIQUES
- CHAUDRONNERIE GÉNÉRALE
- CONDUITES FORCÉES, VANNES
- LAVEUSES DE BOUTEILLES
- TÉLÉCABINES, TÉLÉSIÈGES
- INSTALLATIONS DE CRAQUAGE
- CUVES A VIN EN ACIER AVEC REVÊTEMENT INTERNE
- FÔTS EN ALUMINIUM AVEC REVÊTEMENT INTERNE
- APPAREILS CHIMIQUES EN ACIER, INOX, ALUMINIUM

Charpente d'un des deux bâtiments des chaudières Sulzer avec capot, en montage à la Centrale de Chavalon.

# GIOVANOLA FRÈRES S.A. - MONTHEY

**Erfahrung — gross geschrieben**

**CUPOLUX**

**eurodome**

**eurobase**

Seit 1907 sind wir in Glasdachbau tätig und seit 1955 auf Lichtkuppeln spezialisiert. Wir sind keine Handelsfirma, sondern ein leistungsfähiger Gewerbebetrieb mit eigenem technischem Planungsbüro und zuverlässigen Montageequipen.

**CUPOLUX** die erste und seit jeher führende Lichtkuppel. Glasklar, vergilbt nicht. In 15 Formaten, rund, quadratisch, rechteckig für alle individuellen Wünsche.

**eurodome** in 5 international genormten Standardgrössen, rund, quadratisch, rechteckig — die preisgünstigste europäische Lichtkuppel.

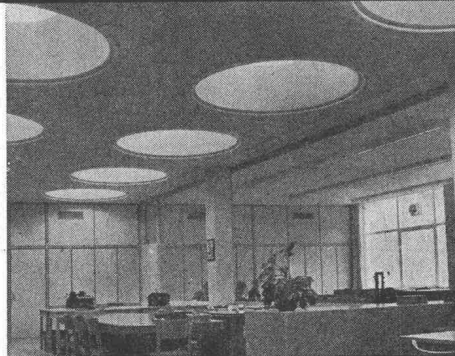
**eurobase** der einbaufertige, isolierte Zargenrahmen für alle Cupolux und eurodome-Formate. Erübrigt Schalung und Blecheinfassung, verkürzt die Bau-termeine.

**Lüfter** und Dachausstiege für Kuppeln (manuell oder elektrisch).

Verlangen Sie Prospekte, Preislisten, techn. Blätter, Offerten, unverbindliche Beratung.

JAKOB **SCHERRER** SÖHNE

Allmendstr. 7 Zürich 2 Tel. 051/25 79 80



**CUPOLUX**

**eurodome**



**CUPOLUX**

**eurodome**

**eurobase**



**Spaltenstein+Co**  
**Hoch+Tiefbau**

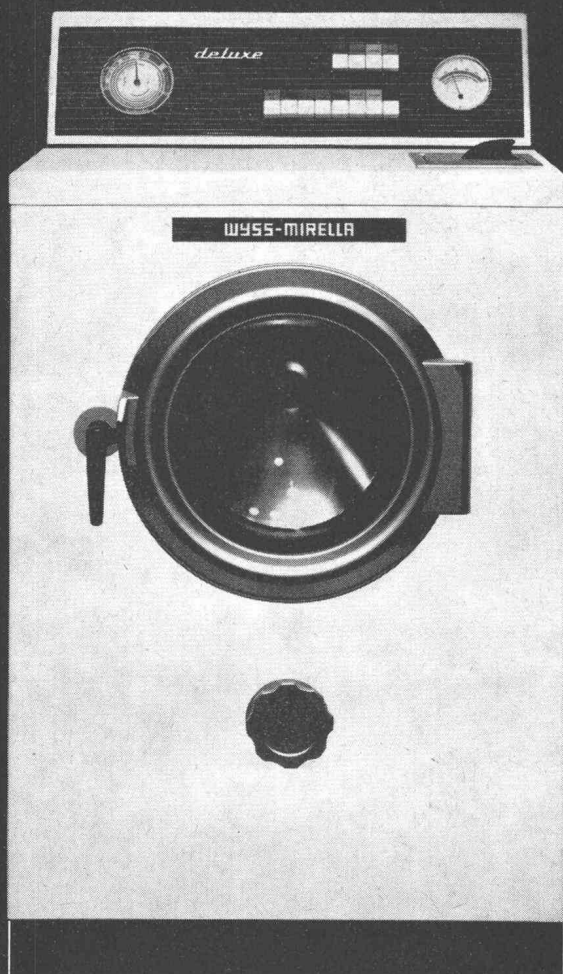
**SCHAFFHAUSERSTRASSE 372, ZÜRICH**

**KRAFTWERK +  
STRASSENBAU  
INDUSTRIE +  
WOHNUNGSBAU  
RAMMARBEITEN  
WASSERHALTUNG**

# WYSS-MIRELLA

*die zuverlässige  
vollautomatische*

Verlangen Sie Prospekte  
Gebrüder Wyss Waschmaschinenfabrik  
6233 Büron Telefon 045 - 384 84



## Patent-Aufzugtreppe

Grösste Vorteile auf  
kleinstem Raum

**FELDMANN & CO. ★ HOLZBAU  
LYSS** Telefon (032) 84 11 84 **Kt. BERN**  
Muba: Halle 8, Stand 3054

# Göhner Normen Fenster Küchen Türen

Verlangen Sie bitte Masslisten und Prospekte

Ego Werke AG Altstätten SG Telefon 071 75 27 33,  
Filialen in Bern Basel Lugano Landquart Zug,

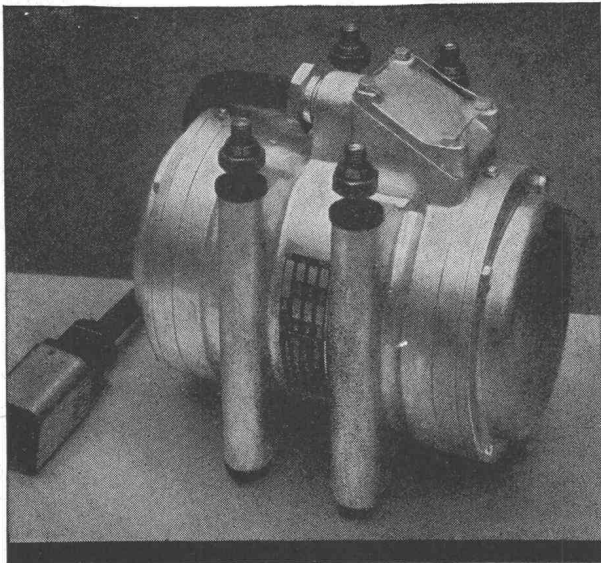
Ernst Göhner AG Zürich,

Werner Geisser AG St. Gallen,

Maurice Guyot SA Villeneuve VD, Norba SA Genève/Biel.



P 1



GW 356

# VIBRODYNE

Der unverwüsthche  
**Elektro-Vibrator**  
für universellen Gebrauch

Maschinenfabrik Graber & Wening AG  
Neftenbach (Winterthur) Schweiz

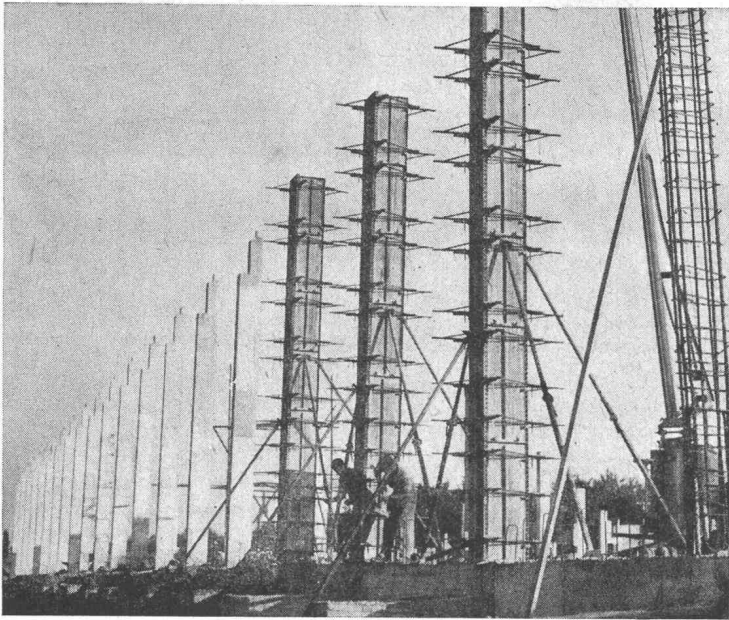


# Stollenlokomotiven



Auf über  
50 Gebirgs-Baustellen  
im härtesten Einsatz bewährt

Schweizerische Industrie-Gesellschaft Neuhausen am Rheinfall



## Variable Säulenschalung ACROW

Ein Erfolg auf jeder Baustelle!

Nur 3 verschiedene Einzelteile: ACROW-Wallform-Standard-Tafel mit Standard-Klemme und variable Säulen-Zwinge.

Tadelloser fugenfreier Sichtbeton.

ACROW-Stahlschalung für unbegrenzte Lebensdauer.

Verlangen Sie eine unverbindliche Vorführung auf einer Ihrer Baustellen. Auch Sie werden sofort begeistert sein.

Bild:  
Fabrikbau in Tägerwilen (TG)  
Unternehmer:  
A. Seger, Kreuzlingen (TG)



CONSTRUVIT S.A. LYSS (BE) TEL. 032 / 84 24 05



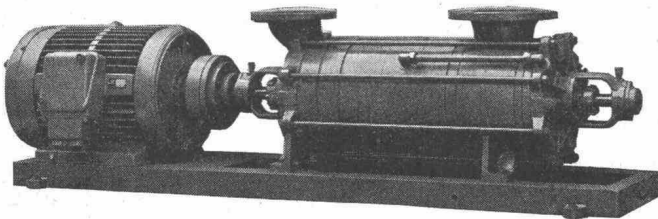
## Nordostschweizerische Kraftwerke AG Baden

Gemeinschaftsunternehmen der Kantone  
Zürich – Aargau – Thurgau – Schaffhausen – St. Gallen –  
Appenzell – Glarus – Zug

Die NOK versorgen rund 1,5 Millionen Einwohner der  
Nordostschweiz mit elektrischer Energie

ENERGIEUMSATZ 1963/64 5 MILLIARDEN kWh

## Sihi- Pumpen mit Förderleistungen bis 6500 lit/min.



Selbstansaugend

für vollautomatische Wasserversorgungen  
für Treibstoffe

Kesselspeise- und Abwasserpumpen

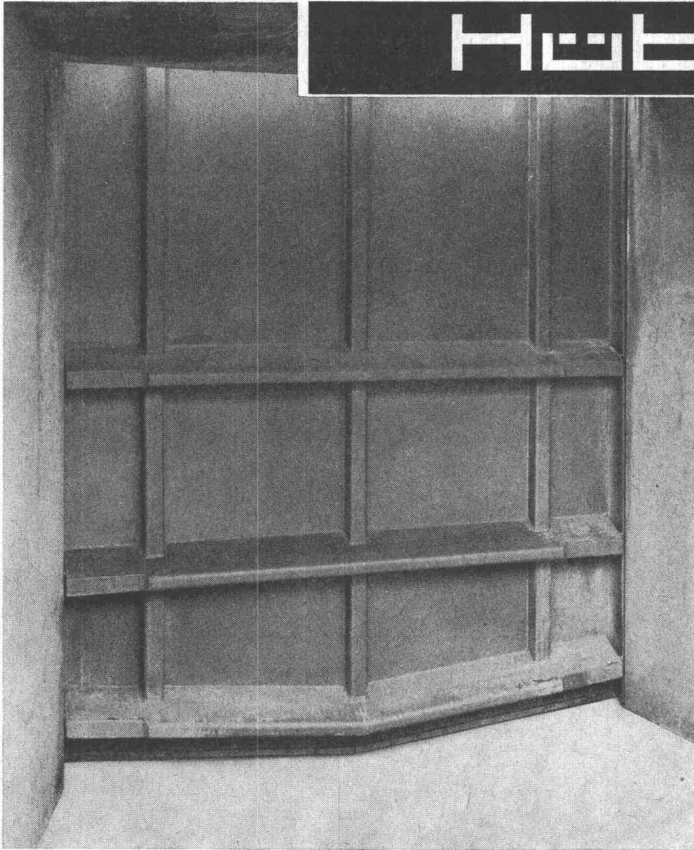
Kurze Lieferfristen – Techn. Beratung

## Pumpenbau Schaffhausen A.G.

Schaffhausen, Goldsteinstrasse 2, Tel. (053) 5 57 77 und 4 15 84

Für die Westschweiz: Fa. Balco S.A., Genève 1 / Mont Blanc, Tel. (022) 31 37 80

# Hübscher



Absperrschütze, Kläranlage Werdhölzli, Zürich

## Stahlwasserbau

**modern  
robust  
betriebssicher**

Wir planen und liefern:

Absperrschützen, Segmentschützen, Damm-  
balken, in verzinkter oder rostfreier Ausfüh-  
rung. Mit mechanischem oder hydraulischem  
Antrieb.

**Hübscher + Co**

Maschinen- und  
Stahlbau

**Schaffhausen**

Ebnatstrasse 131  
Tel. 053 / 5 53 41

**Zürich**

Landoltstrasse 3  
Tel. 051 / 26 95 95

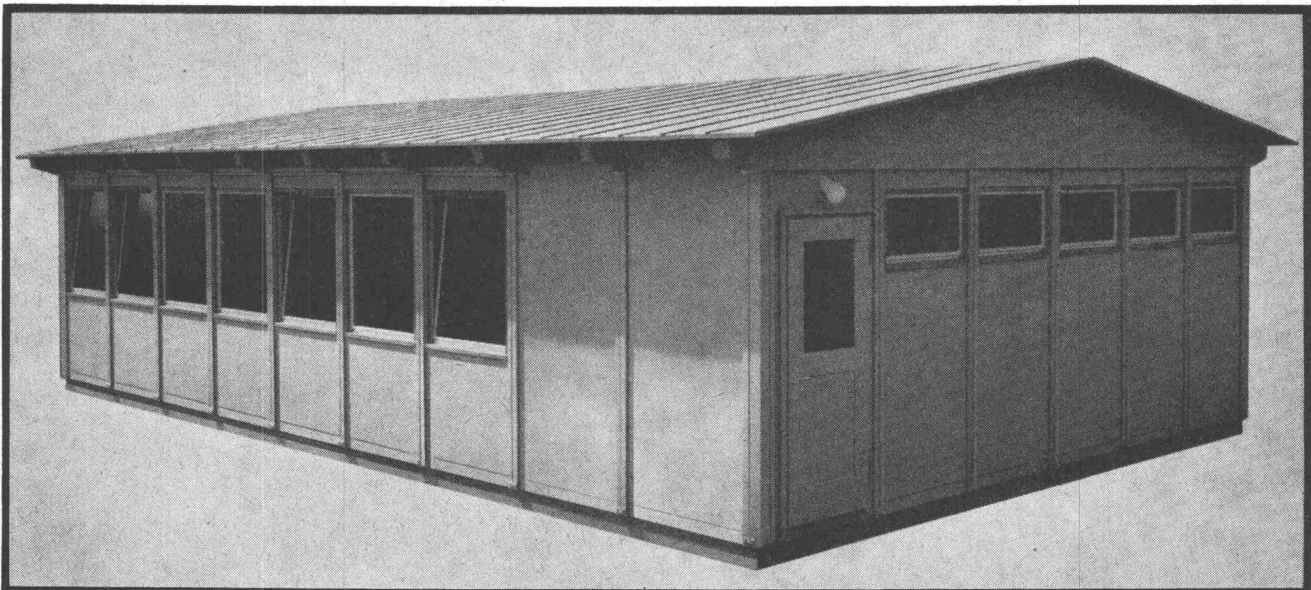
**Singen/Htvl.**

Erzbergerstr. 26 a  
Tel. 2274

**Frutiger Holzelementbau  
doppelwandig zerlegbar**

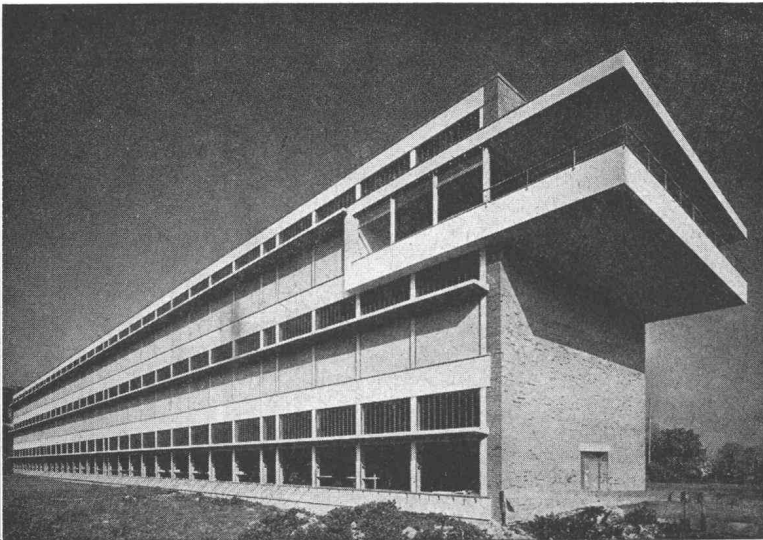


**Frutiger Söhne + Co.**  
Holzbau  
3653 Oberhofen / Thun  
Tel.: 033 7 13 12



# ELEMENTBAU





Neubau des Schützenhauses Zürich-Albisgüli

Herstellung und Lieferung der Tragelemente Vobag AG, Adliswil-Zürich

# Vobag

**AG. für vorgespannten Beton  
und Zementwarenfabrik**

Spezialfirma für hochwertige Beton-Vorfabrikation jeder Art

**Adliswil-Zürich**

Tel. (051) 91 68 44



das  
ERSTE SCHWEIZERISCHE

## gehärtete emaillierte Glas

für

FASSADE- UND WANDVERKLEIDUNGEN  
BALKON- UND TREPPENGELÄNDER  
INNENDEKORATIONEN

ein Qualitätsprodukt der

MANUFACTURE DE GLACES ET VERRES  
**TURUVANNI S.A.**  
LAUSANNE, 10-12 BOUL<sup>e</sup> DE GRANCY  
TEL. 2 6 32 73



VERRES ET GLACES DE SÉCURITÉ



## Licht- kuppeln

aus glasfaserverstärktem Polyester mit Oberflächenschutz  
gegen Erosion und Korrosion.

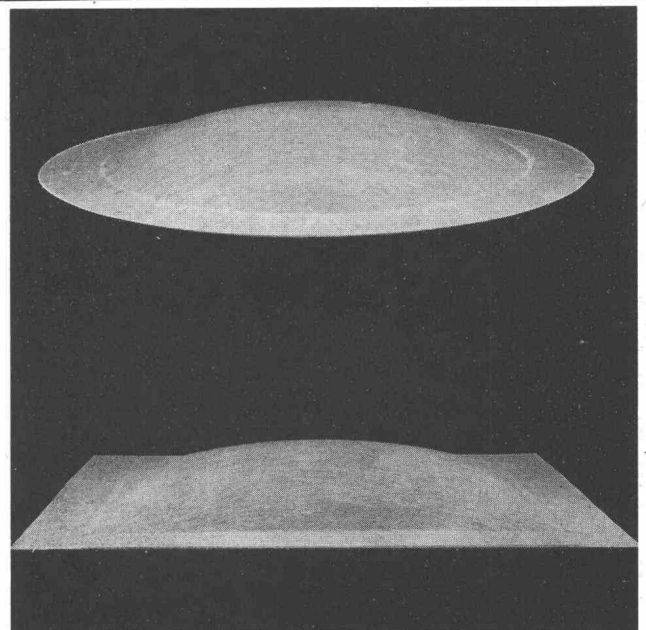
**modern      rationell      bewährt**

Verlangen Sie Prospekte.

Fabrikation in Lizenz der Deutschen Tafelglas AG von

**RENOWIT AG  
GOSSAU SG**

Telefon 071 / 85 21 74



Der ELCO-Ingenieur sorgt  
für den technischen Fortschritt

Seit über 30 Jahren arbeitet unsere Forschungs-  
abteilung an der Entwicklung neuer Brenner-  
typen. Seit über 30 Jahren streben unsere  
Ingenieure nach technischer Vollkommenheit.  
Heute sind alle ELCO-Oelfeuerungen – vom  
Kleinbrenner bis zur industriellen Grossanlage  
– optimal sparsam und zuverlässig. Sie tragen  
den Ruf schweizerischer Präzisionsindustrie in

15 Länder der Erde. – Bauen Sie, oder stellen  
Sie dieses Jahr um auf Oelfeuerung? Dann rufen  
Sie unsern technischen Berater, er steht Ihnen  
gerne zur Verfügung.

ELCO-Oelfeuerungen AG Thurgauerstrasse 23  
Zürich 11 Telefon 051 48 40 00

# ELCO

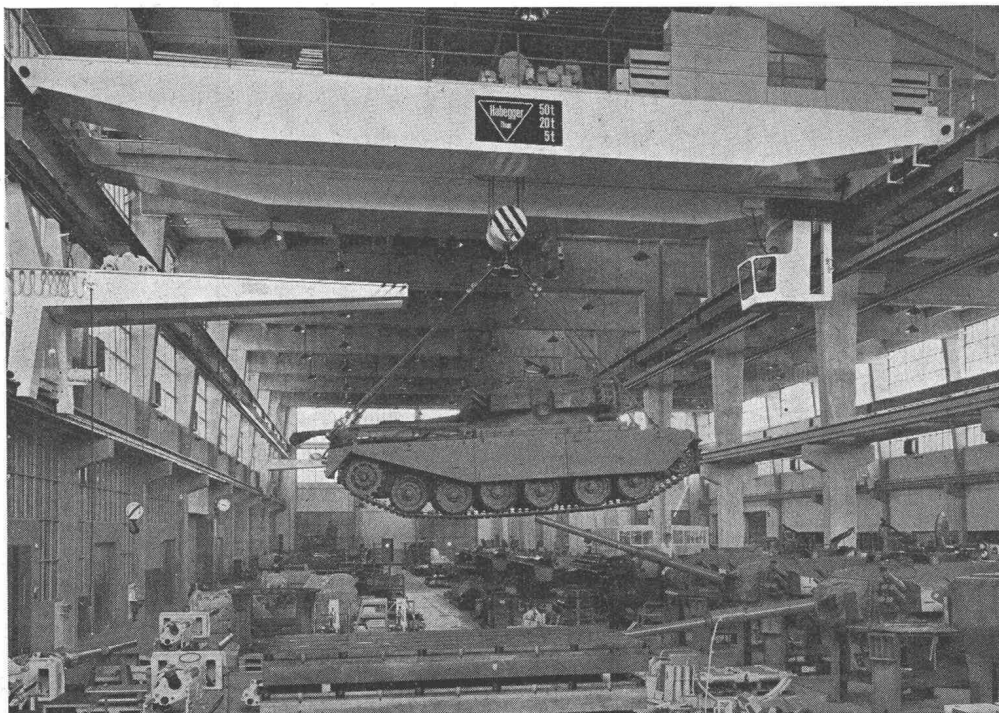
Widmann & Co. AG

## HABEGGER AG THUN

Industriestrasse 2  
Telefon 033 / 2 18 37

löst Ihre internen  
**HEBE- UND FÖRDERPROBLEME**  
mit modernen  
und wirtschaftlichen Anlagen

Unsere Spezialisten beraten Sie gerne



**NORM-Hängekrane**  
**NORM-Laufkrane**  
**NORM-Bockkrane**

Kran- und Verladeanlagen  
in allen Bauarten, für jeden  
Verwendungszweck

Elektrozüge 125 bis 10 000 kg  
Tragkraft

Seilzugapparate zum

**HEBEN – SENKEN – ZIEHEN**  
von Lasten aller Art

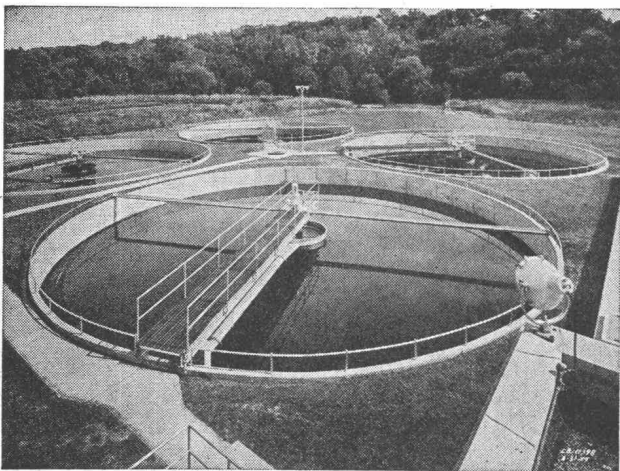
750 – 1500 – 3000 kg Zugkraft  
6,5 – 18 – 27 kg Gewicht



**kamm**

KAMM & Co., Zentralheizungen, Gerbergasse 7a/b, Bern. Telefon (031) 22 18 22

## Kläranlagen



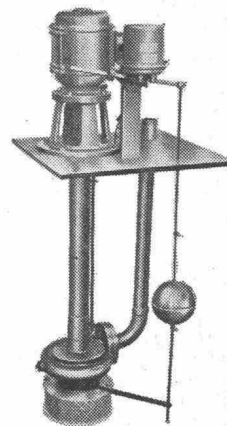
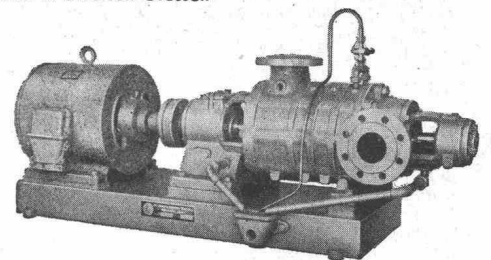
Automatische Rechen, Rechengut- und Kehrlicht-Zerkleinerungs-Maschinen  
 Absetzbecken (Rund- und Rechteckbecken)  
 Biologische Abwasserreinigung  
 Faulkammerausrüstungen  
 Kombinierte Abwasserreinigungsanlagen für kleine Gemeinden und Institutionen  
 Industrielle Abwasserreinigung  
 Flotationssysteme

**Alpha AG. Nidau**

Tel. (032) 2 46 92

## Pumpen

für alle Zwecke  
 und in diversen Grössen



Fäkalienpumpen  
 Abwasserpumpen  
 Umwälzpumpen  
 Zentrifugalpumpen  
 Nieder-, Mittel-,  
 Hochdruckpumpen  
 Selbstansaugende  
 Pumpen für alle Zwecke  
 Säurepumpen  
 Kühlmittelpumpen  
 für Werkzeugmaschinen  
 autom. Heisswasser-  
 pumpen  
 Rührwerke

Gute Schweizer Ware,  
 hergestellt in den  
 Werkstätten der Firma

**FR. BIERI'S SÖHNE**

**MÜNSINGEN 2**

Telefon (031) 68 10 84

PUMPENBAU

Vertreter für die Westschweiz:

Bureau Technique A. Coutau — C. Martin  
 15, rue des Eaux-Vives, Genève, Tel. (022) 36 79 20



**GEBR. SCHAUFELBÜHL, BREMGARTEN**

In Melocol  
 verleimte Balken,  
 Unterzüge, wie Flachdach-  
 und Bogenbinder

**HOLZKONSTRUKTIONEN  
 HOLZLEIMBAU  
 TEL. 057 / 7 14 34**



## Der Schweizer Qualitäts-Marmor Cristallina

vielseitig verwendbar

Fassadenverkleidung eines Geschäftshauses  
in Schweizer Cristallina-Marmor

Cristallina AG  
Marmorbrüche Peccia TI  
Verkaufsbüro:  
Peccia, Tel. 093 / 9 91 04  
Verwaltung: Zürich 2, Conrad-  
Ferdinand-Meyer-Strasse 14,  
Tel. 051 / 23 93 96

**Fortschritt bedeutet**  **Rolltreppen**



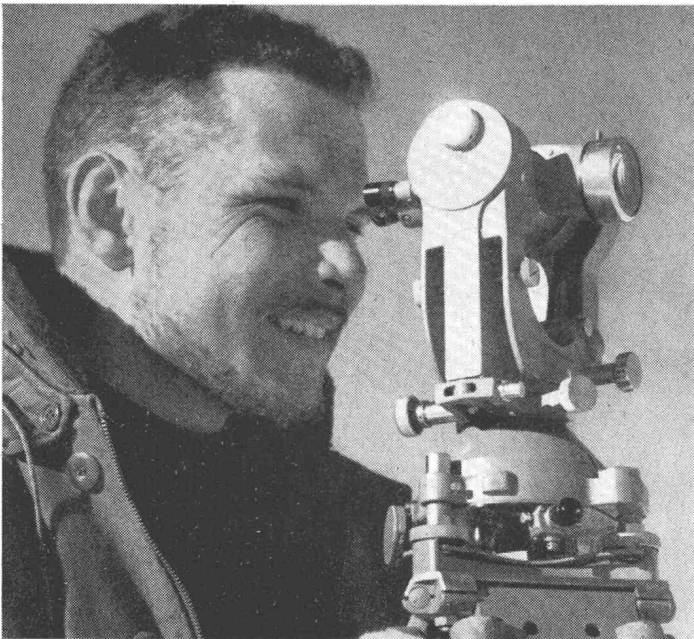
**AUFZÜGE AG SCHAFFHAUSEN**  
TEL. (053) 5 72 81

# bator lift ag

Herzogenbuchsee  
Tel. 063 52263

Falt-, Schiebe-, Klapp-, Hallen- und  
Boxentore  
Krankklappen, Stapelwände, Antriebe,  
Steuerungen, Signalanlagen  
Oelhydraulische Aufzüge

## Theodolite von hoher Präzision



Wild Heerbrugg Aktiengesellschaft  
9435 Heerbrugg/Schweiz  
Tel. (071) 72 24 33

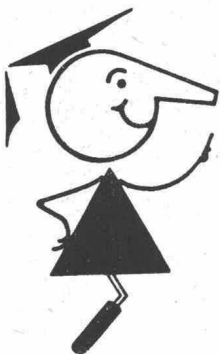
**WILD**  
HEERBRUGG



Zähneschleifen an eingesandten Stirn- und Schraubenrädern

## Geschliffene Zahnräder

Sauter/Bachmann & Cie.  
Zahnräderfabrik  
Netstal Gl.



seit  
1923

# Tricosal®

BAU-CHEMIE AG BASEL 061/230016

Zement-Schnellbinde- und Dichtungsmittel, Plastifizierer, Verzögerer, Beton-Reinigungsmittel, Gipsverzögerer, Fugenbänder,  
Spritzbeton, Injektionen, Abdichtungen, Kunststoffe, Frostschutzmittel  
Isolationen aus PVC-Folien 1—2 mm für Grundwasserwannen, Tunnels, Flachdächer usw.

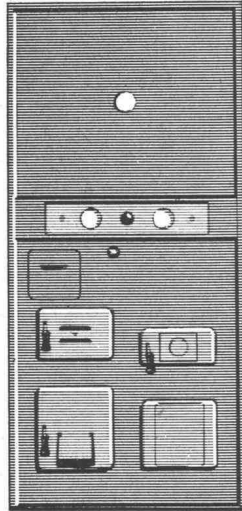
# Ideal BiTherm Kombi Kessel

Der neue Ideal-Doppelbrand-Kessel hat separate Brennkammern für Öl und feste Brennstoffe. Die Vorteile dieser Konstruktion:

- Keine Verschmutzung des Ölburners durch Asche und Russ. Daher kleinerer Ölverbrauch und störungsfreier Betrieb.

- Der reichlich bemessene Feuerraum für feste Brennstoffe ergibt eine gute Verbrennung und einwandfreien Dauerbrand.

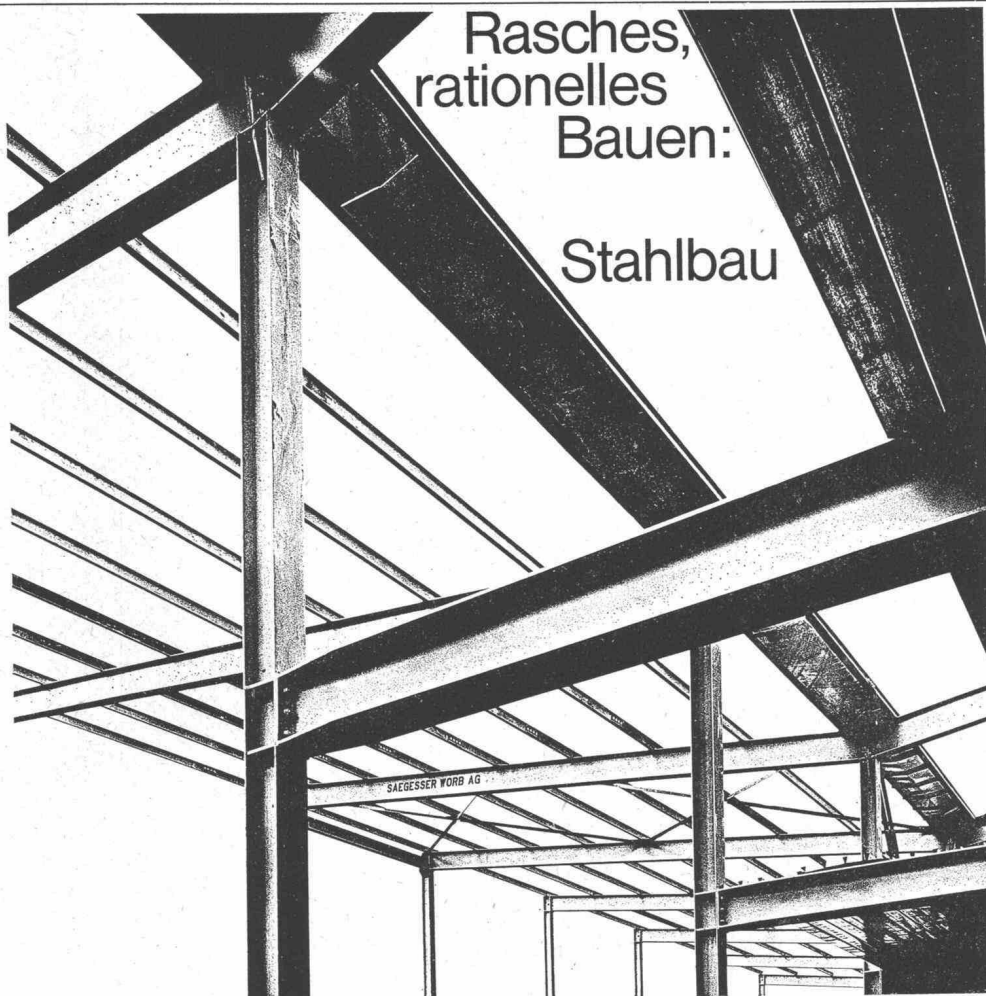
Den IDEAL R-2 DB gibt es als Bitherm-Kessel-Boiler-Kombination oder als gewöhnlichen Heiz-



kessel, der später zu einer Bitherm-Kombination ausgebaut werden kann. Er ist auch zerlegt lieferbar und kann daher überall leicht eingebracht werden. Dies ist besonders wichtig bei Altbau-Modernisierungen. Über alle weiteren Vorzüge orientiert Sie unsere Dokumentation, die Sie vom Installateur oder direkt von uns beziehen können.

**Ideal Bitherm: Wärme und Warmwasser nach Herzenslust**

**IDEAL-Standard** AG Dulliken SO / Tel. 062/5 10 21  
Seit über 30 Jahren führend im Heizkesselbau



Rasches,  
rationelles  
Bauen:  
Stahlbau

Überlassen Sie unseren Fachleuten die Projektierung, Berechnung, Ausführung und Montage von Stahlhochbauten, Fenstern und Toren, Normhallen, Transport- und Förderanlagen für Schüttgüter und Krananlagen.

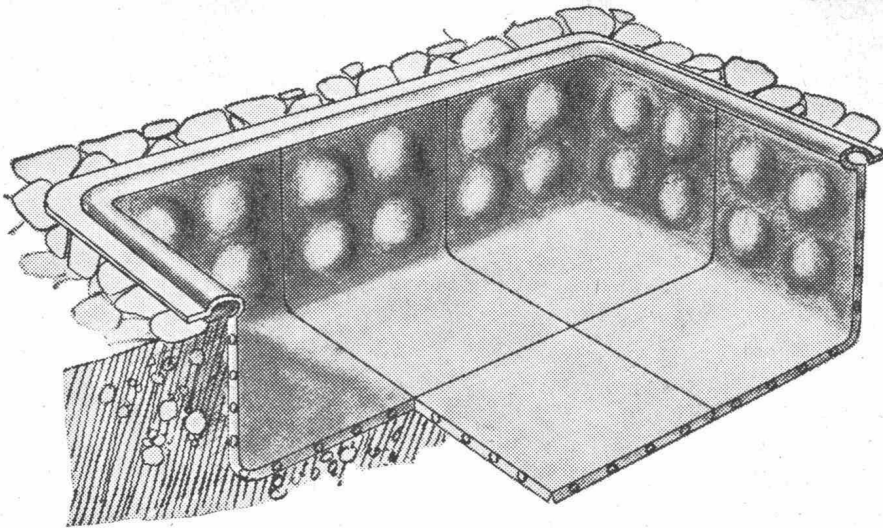
Unser **eigenes Ingenieurbüro** projiziert und berechnet Ihr Bauvorhaben und Ihre Installationen und überwacht die Ausführung und Montage. Sie wollen rationell bauen? Fragen Sie uns, wir beraten Sie gerne!

**SÄGESSER  
WORB AG**

Stahlbau, Metallbau,  
Kranbau, Kandelaberbau,  
Mastenbau, Apparatebau,  
Arbeitsgerüste und  
-Bühnen.

Sägesser Worb AG  
3076 Worb BE  
031-67 26 25

M.



## POMA-Kunststoff-Schwimmbecken

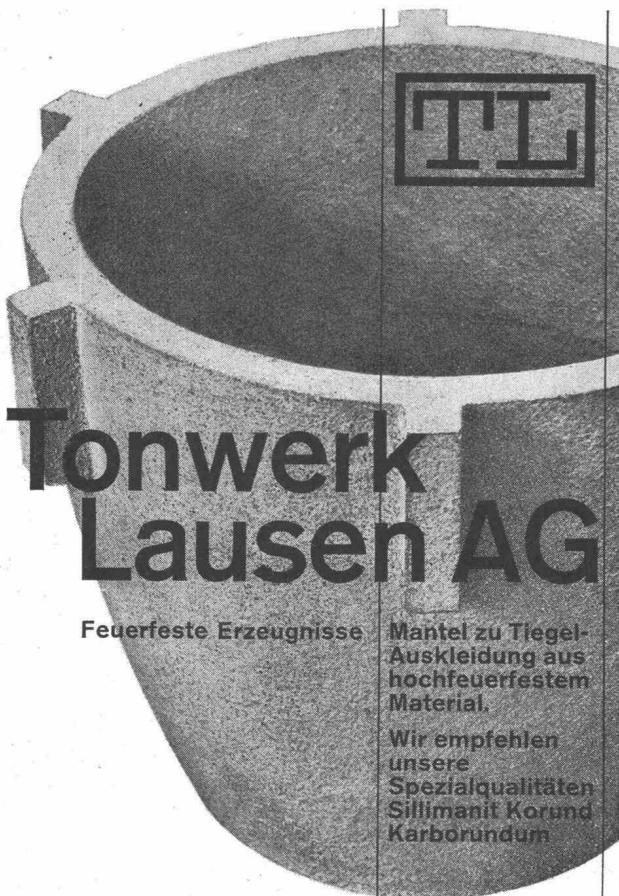
aus zusammensetzbaren Kunststoffsegmenten. Nach Aushub der Baugrube, welche mit etwa 10 bis 15 cm Sand belegt ist, beginnt das Zusammensetzen des Beckens an Ort und Stelle. Eine Vergrößerung des Beckens ist durch Hinzufügen weiterer POMA-Segmente jederzeit möglich.

Schweizerisches Qualitätsprodukt mit 10jähriger Materialgarantie. Tiefen: 60 cm, 120 cm, 170 cm.

Unverbindliche Auskunft und Prospekte durch:

**POMA Fabrikation und Lager**

Winterthurerstrasse 91 8610 Uster  
Telefon 051 / 87 37 48



## Tonwerk Lausen AG

Feuerfeste Erzeugnisse

Mantel zu Tiegel-Auskleidung aus hochfeuerfestem Material.

Wir empfehlen unsere Spezialqualitäten Sillimanit Korund Karborundum



## STEEB

WOHNRAUM-DACHFENSTER

kondensfrei · wärmeisolierend · luftdicht  
leichtgängig · einbaugünstig · formschön

**Hermann Studer Spenglerei Adliswil**

Webereistrasse 459

Telefon 051 / 91 31 54



## Schaumpolystirol

Qualität 18 kg/m<sup>2</sup> ist sicherer. Technische Daten finden Sie bei einem LUXIT-Vertreter über alle unsere Möglichkeiten.

**LUXIT SA**

Spiez	033 7 64 70
Basel	061 34 93 24
Winterthur	052 6 34 23
Neuchâtel	038 5 35 09
Bellinzona	092 5 54 91
Genève	022 64 12 54
Wallis	025 5 25 56

CHANDIEU 4 1000 LAUSANNE  
021 26 95 95



# LONSICAR<sup>®</sup>

Der vielseitige Betonhartstoff  
für starke Beanspruchung

Bezugsquellennachweis  
und Beratung  
durch die Hersteller

**LONZA AG BASEL**



Fahrbare  
Stahlrohr-  
Express-Gerüste  
Vorführung auf  
Wunsch:

**PETITPIERRE & GRISEL S. A.**  
**2002 NEUCHÂTEL**

Tél. (038) 5 65 41

Unsere seit 15 Jahren hergestellten

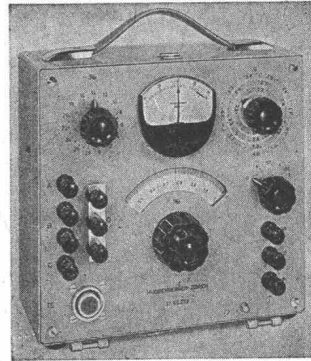
## Querdehnungs-unempfindlichen Dehnungsmess-Streifen

ergeben

**genaueste Messwerte**

mit unsrem

## TEPIC-INDICATOR IT 1



Volltransistorisierte Präzisions-Messbrücke

**PHYSIK. INSTR. HUGGENBERGER**  
8049 Zürich Ackersteinstrasse 119

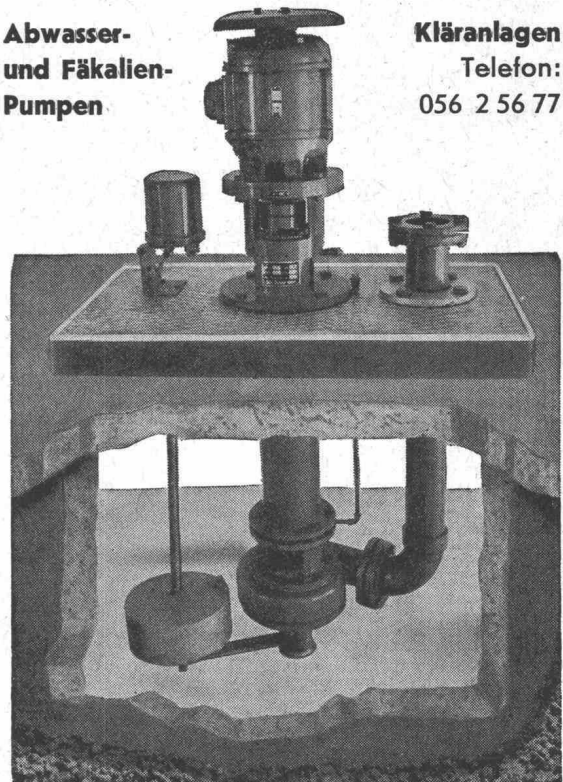
gegründet 1900

## Pumpenfabrik GEBR. DIEBOLD, Baden

Langjährige Spezialität:

**Abwasser-  
und Fäkalien-  
Pumpen**

**Kläranlagen**  
Telefon:  
056 2 56 77





# LEROY

das vollkommene Beschriftungs-System für Anspruchsvolle!



▶ International als bestes Plan-Schreibgerät anerkannt — Referenzen aus allen Branchen!

▶ Einheitliche, perfekte, im Original und in der Reproduktion gut lesbare Schrift.

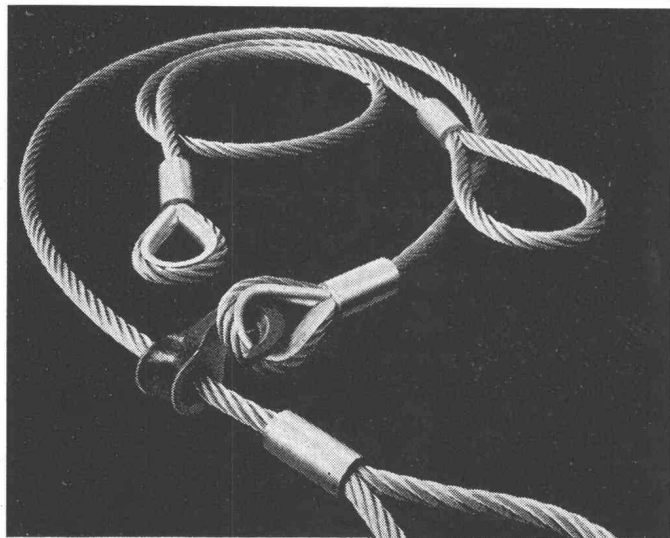
▶ Für gerade und schräge Schrift nur eine Schablone erforderlich, da Schreibgerät verstellbar.

▶ Makellose Planschriften von 1,5 – 50 mm Höhe, viele Buchdruck-Schriften und Technische Schablonen.

Verlangen Sie Prospekt, auf Wunsch Vorführung durch die Generalvertretung.

## GRAB & WILDI AG

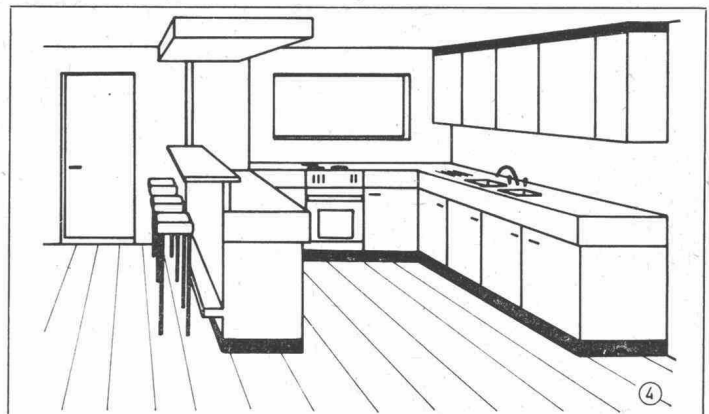
ZÜRICH, Seilergraben 59, Tel. 051 / 24 35 88 URDORF, Bahnhofplatz, Tel. / 051 98 76 67



## Drahtseil-Struppen

## Fatzer AG Romanshorn

Telephon (071) 63 12 32



## baumann Einbauküchen

Verlangen Sie die Planungsunterlagen

**Baumann AG** Diepoldsau Telefon (071) 73 12 44  
Zürich Telefon (051) 90 72 72

## peter techn. Papeterie

## Für das Baugewerbe

Signierkreiden  
Zimmermann-Bleistifte

Massbänder

Taschenrollmeter

Stundenbüchlein

Regiebücher

usw.

Tel. 051 / 32 06 25  
8001 Zürich  
Seilergraben 37

## W. ZÖLLIG AG Holzbau ARBON

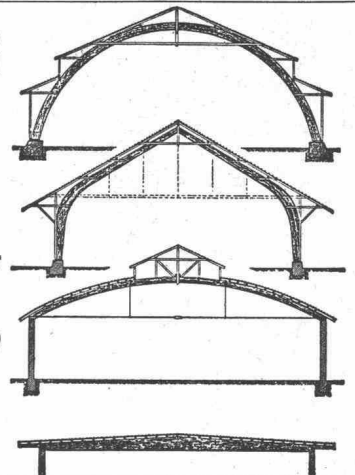
Spezialität:

**AUSFÜHRUNG in der  
HETZERBAUWEISE**

FÜR LAGER-, TURN- UND  
FABRIKHÄLLEN

LEHRGERÜSTE UND  
KIRCHEN

RISSFESTE SÄULEN



Reparieren Sie Ihre **Baumaschinen**

selbst? Wir offerieren für Ihre Reparaturwerkstätte

**neue und gebrauchte  
Werkzeugmaschinen**



**AG Müller Maschinen**, Beckenhofstrasse 20, Zürich 6/35,  
Tel. (051) 26 46 16/17 **Telex Micro-Matic 5 37 91**

# VERZEICHNIS DER SONDERDRUCKE

Zu beziehen beim Verlag der Schweiz. Bauzeitung, Zürich, Staffelstrasse 12, Tel. (051) 23 45 07 / 08

Postadresse: Postfach 8021 Zürich Postcheckkonto VIII 6110

Nr.	Preis	Nr.	Preis
<b>1965</b>			
2300	1.50	2251	2.50
Der minimale Armierungsgehalt im Stahlbeton. Von <i>B. Bernardi</i> und <i>R. Sagelsdorff</i> . (3 Abb.)		Zur Statik schief gelagerter Träger. Von <i>K. Basler</i> (14 Abb.)	
2298	1.80	2250	2.—
Die praktische Berechnung des Sicherheitskoeffizienten für Baukonstruktionen. Von <i>M. Herzog</i>		Fundationsprobleme bei Brückenbauten. Von <i>G. Schnitter</i> (16 Abb.)	
2297	1.50	2247	2.50
Mauerwerk im Ingenieurbau. Von <i>P. Haller</i> (7 Abb.)		Neuere Entwicklungen im Dampfturbinenbau Von <i>F. Flatt</i> (32 Abb.)	
2296	3.—	2245	8.—
Die Entwicklung der von-Roll-Müllverbrennungsanlagen. Von <i>R. Tanner</i> . (22 Abb.)		Die Aluminiumhütte Steg der Alusuisse. Von <i>H. Wipf</i> , <i>R. Oehler</i> , <i>D. Bonnard</i> , <i>O. Flühmann</i> , <i>C. Kollbrunner</i> , <i>H. R. Holenweg</i> , <i>F. Wilhelm</i> , <i>H. Widmer</i> , <i>K. Forrer</i> , <i>E. Stucki</i> , <i>K. Ensner</i> und <i>F. Panchaud</i> . (81 Abb.)	
2295	2.—	2241	3.—
Beiträge zur Schulbaureform. Von <i>W. M. Moser</i> , <i>G. Risch</i> , <i>R. Gross</i> u. a. (Viele Abb.; ferner Wettbewerbe Primarschulhaus «Wiesental» Baar, Schulhaus Sonnenberg Adliswil, Schulanlage und Kirchengemeindehaus Jona.)		Der Neubau Rosental der Schweizer Mustermesse Basel. Arch. <i>Suter &amp; Suter</i> , <i>H. Schweizer</i> (47 Abb.)	
2294	2.—	2240	1.80
Ergebnisse und Lehren aus Torsions- und Schubversuchen an vorgespannten Hohlkastenträgern. Von <i>R. Walther</i> . (19 Abb.)		Einfluss der Elastizität auf die optimale Reglereinstellung von Wasserturbinen. Von <i>T. Stein</i> und <i>D. Hinze</i> (8 Abb.)	
<b>1964</b>			
2292	2.—	2239	2.50
Planung und Durchführung von Tunnelarbeiten in grossen Profilen. Von <i>H. U. Herrmann</i> (8 Abb.)		Die Hinterrheinbrücke der N 13 bei Reichenau. Die Steilerbachbrücke der N 13 bei Sufers. Von <i>M. Ros</i> (6 Abb.)	
2286	2.—	2237	1.—
Die Wehrschützen des Rheinkraftwerkes Säckingen. Von <i>E. Amstutz</i> . (12 Abb.)		Wünschenswerte Untersuchungen für den Stollen- und Tunnelbau. Von <i>A. Sonderegger</i>	
2285	1.80	<b>1963</b>	
Ueber die Längslüftung von Autotunneln mit Strahlventilatoren. Von <i>E. Rohne</i> . (12 Abb.)		2235	2.—
2284	1.80	Das neue Stationsgebäude der Gornergrat-Bahn in Zermatt. Von <i>H. Fietz</i> , <i>R. Steiger</i> , <i>Fietz &amp; Hauri</i> . (16 Abb.)	
Neuere Entwicklungen im Bau von Staudämmen und der Mattmark-Damm. Von <i>G. Schnitter</i>		2234	4.50
2283	1.50	Der Bernhardin-Strassentunnel. Von <i>R. Pfister</i> , <i>A. Heller</i> , <i>A. Schatzmann</i> , <i>J. Kempf</i> , <i>G. Rieder</i> , <i>M. Fischer</i> , <i>E. Staub</i> und <i>H. Oswald</i> . (49 Abb.)	
Gesetze der turbulenten Geschwindigkeitsverteilung in geschlossenen Rohren und offenen Gerinnen. Von <i>W. Graf</i> . (12 Abb.)		2231	3.—
2282	1.80	Die Alterssiedlung Letten in Zürich-Wipkingen. Von <i>H. Marti</i> , <i>H. Kast</i> , <i>Fietz &amp; Hauri</i> und <i>E. Hofmann</i> . (22 Abb.)	
Die Ueberdachung von Curling-Kunsteisbahnen. Von <i>R. Bollinger</i> . (15 Abb.)		2230	2.—
2274	2.—	Dauermessungen mit Maihak-Fernmessgeräten bei der Staumauer Luzzone. Von <i>H. Schmidt</i> . (9 Abb.)	
Das Kraftwerk Obermatt im Engelbergertal. Von <i>O. Lochmann</i> und <i>W. Schmucki</i> (10 Abb.)		2229	1.80
2273	2.50	Schweizerische Landesausstellung Lausanne 1964, zweiter Ueberblick, November 1963. (Viele Abb.)	
Ventilations- und Reibungsverluste der Laufräder von hydraulischen Maschinen. Von <i>H. Gerber</i> (26 Abb.)		2227	4.50
2271	2.50	Einführung in den Sedimenttransport offener Gerinne. Von <i>J. Zeller</i> . (28 Abb.)	
2269	2.50	2224	1.50
Die Betriebe der Elektrizitätswerke des Kantons Zürich in Dietikon. Von <i>H. Wüger</i> und <i>E. Kuhn</i> (37 Abb.)		Zum vierten FEANI-Kongress in München 1963. Von <i>A. Ostertag</i>	
2268	1.80	2219	3.50
Die Mühletobelbrücke der N3 ob Richterswil. Von <i>W. Streich</i> (20 Abb.)		Neue Möglichkeiten zur wasserdichten Druckstollenauskleidung und Abpressversuche an einem mit Metallfolien gedichteten Versuchsstollen. Von <i>K. Wenzel</i> und <i>W. Veigl</i> . (25 Abb.)	
2267	1.50	2213	3.—
Reibungsverluste in Asbestzement-Rohrleitungen. Von <i>Hans H. Schicht</i> (5 Abb.)		Das Projekt der Engadiner Kraftwerke. Von <i>A. Spaeni</i> . (23 Abb.)	
2265	1.80	2211	2.—
Schweizerische Landesausstellung Lausanne 1964. Viertes Sonderheft (viele Abbildungen)		Eine Untersuchung über die Leistungsfähigkeit versetzter Strassenkreuzungen. Von <i>N.-J. Koroneos</i> . (10 Abb.)	
2261	1.80	2195	6.—
Ueber das traktionstechnische Konzept der SBB. Von <i>F. Gerber</i> (15 Abb.)		Hans Pallmann zum 60. Geburtstag. Von verschiedenen Professoren der ETH. (49 Abb.)	
2255	2.50	2194	1.80
Choix des qualités et des nuances des aciers. Par <i>Ch. Dubas</i> Die Wahl der Stahlqualitäten und Stahlgüten. Von <i>P. Preisig</i> (8 Abb.)		Die Stabilitätsberechnung einer Böschung mit dem Momentenplanimeter. Von <i>D. Vischer</i> . (3 Abb.)	
2254	2.50	2192	1.80
De quelques expériences récentes réalisées en Suisse romande dans la construction de ponts métalliques. Par <i>M. Cosandey</i> (17 Abb.)		Schweizerische Landesausstellung Lausanne 1964, erster Ueberblick, April 1963 (viele Abb.)	
2253	2.—	2191	4.50
Verbundbrücken. Von <i>R. Schlaginhausen</i> (8 Abb.)		Gesamtplan der Stadt Basel. Von den <i>Fachverbänden</i> . (21 Abb., 7 Tafeln)	
2252	2.—	2190	1.50
Zur Berechnung gekrümmter Brücken. Von <i>Ch. Menn</i> (14 Abb.)		Die Verwendung von Teflon zur Verminderung der Reibungsverluste in den Spannkanälen vorgespannter Tragwerke. Von <i>H. G. Elsässer</i> . (6 Abb.)	

**STS**

**Schweiz. Technische Stellenvermittlung  
Service Technique Suisse de placement  
Servizio Tecnico Svizzero di collocamento  
Swiss Technical Service of employment**

Zürich 4, Lutherstrasse 14, Telefon (051) 23 54 26. Telegrammadresse: STS-INGENIEUR ZÜRICH. Für Stellensuchende Einschreibgebühr 3 Fr. für 3 Monate. Bewerber wollen Anmeldebogen verlangen. *Auskunft* über offene Stellen und *Weiterleitung* von Offerten erfolgt nur *gegenüber Eingeschriebenen*.

**INDUSTRIE-ABTEILUNG:**

- 95 **Chemiker** mit Industriepraxis, zur Einarbeitung in Bauchemie, wie Abdichtungen, Bautenschutz etc. Einsatz im Ausland als Fabrikationsleiter oder Verkaufsfachmann und Baustellenleiter oder Geschäftsleiter einer Tochterunternehmung. Fremdsprachenkenntnisse erforderlich. Fabrik für chemische Baustoffe. Deutschschweiz.
- 13 **Präzisionswerkzeugmacher** mit Praxis im Bau von Formen für die Fabrikation von Plastikartikeln. Etwelche Englischkenntnisse erwünscht. Führende Fabrik für elektrische Bedarfsartikel in England. Offerten auf Flugpostbewerbformularen der STS.
- 35 Junger **Maschinentechniker** mit guten allgemeintechnischen Kenntnissen, praktisch veranlagt, gewillt, die Schwertransport-Abteilung zu leiten. Sportlich veranlagt. Improvisationen für Lösung von Transportproblemen, kaufmännische Ader. Ledig. Sprachen: Deutsch, Französisch und Englisch, Spanisch ist zu lernen. Transportunternehmung in Kolumbien (Südamerika). Offerten auf Flugpost-Bewerbformularen der STS.
- 45 **Ingenieur** oder **Techniker** mit mehrjähriger Konstruktionspraxis, als Leiter des technischen Büros, ferner **Zeichner-Konstrukteur** mit Praxis. Kleinere Fabrik für thermischen und elektrothermischen Apparatebau (Blech- und Schweisskonstruktionen). Zürich.
- 53 **Ingenieur** oder **Techniker** mit Praxis im Verkauf und guten englischen Sprachkenntnissen für die Offertenbearbeitung und Kundendienst Luftreinigungsanlagen. Ferner: **Stahlbau-Konstrukteur** mit Praxis, für eine selbständige Tätigkeit als Sachbearbeiter. Ing.-Büro mit eigener Versuchswerkstätte, Zürich.
- 57 Jüngerer **Maschinentechniker** mit guten allgemein-technischen Kenntnissen und kaufmännischer Begabung, als Sachbearbeiter von Zubehörteilen, wie Sicherheits-, Regel-, Absperr- und Sonder-Ventile u. a. m. für die

Mess- und Regeltechnik. Verkaufsbüro Zürich einer englischen Industrieunternehmung.

- 69 Dipl. **Elektro- evtl. Maschinentechniker** mit Praxis, für Unterhalt Eisenbahn-Rollmaterial und elektr. Anlagen, ferner Leitung des Baudienstes. Privates Bauunternehmen Ostschweiz.

**BAU-ABTEILUNG:**

- 170 **Architekt, Hochbautechniker** oder **-zeichner** mit Praxis, saubere Planbearbeiter für Wohn- und Industriebauten. Arch.-Büro in Zürich.
- 172 **Hochbautechniker**, evtl. **Hochbauzeichner** mit mehrjähriger Büro- und Baustellenpraxis, für die Bearbeitung eines Fabrikneubaus mit Bürotrakt. Pläne und Bauleitung. Architekturbüro in Zürich.
- 174 **Eisenbetontechniker** oder **-zeichner** mit Praxis, für interessante Hoch- und Industriebauten. Ingenieurbüro Vorort Basel.
- 176 Un ou deux **Dessinateurs en bâtiment** complètement formés. Bureau d'architecture à Toulon. Offres en français sur formule avion du STS.
- 178 **Hochbauzeichner-Bauführer** mit Praxis für Planbearbeitung, Ausmasse und Bauführung für Wohnbauten. Architekturbüro in Zürich.
- 180 **Hochbau- oder Tiefbauzeichner** für Orts- und Regionalplanung. Büro in Zürich.
- 182 **Hochbauzeichner** mit etwas Praxis in Planbearbeitung für Wohnungs-, Alterswohnungs- und Industriebauten. Architekturbüro in Zürich.
- 184 **Hoch- oder Tiefbauzeichner** mit Praxis, flotter Planbearbeiter und Beschriftler für nachstehende Arbeiten: Darstellung und Beschreibung von Gebäudeschäden, Leitung von Bodensondierungen, Aufnahme der Bohrprofile, Wassermessungen Zentralschweiz und Wallis. Ingenieurbüro in Stadt der Zentralschweiz.
- 14 **Hochbautechniker**, evtl. **qualifizierter Hochbauzeichner** mit Büropraxis, guter Konstrukteur für Werk- und Detailpläne, selbständig. Arch.-Büro in Zürich.
- 42 Junger **Hochbauzeichner** mit Praxis, zuverlässiger Planbearbeiter für grössere Ueberbauung Nähe Karlsruhe. Arch.-Büro in Zürich.
- 60 Jeune **dessinateur en bâtiment**, de nationalité suisse, ayant quelque pratique, pour travaux de bureau. Bureau d'architecture. Genève.
- 122 **Hochbautechniker** mit Praxis und Erfahrung, selbständig in Planbearbeitung und Submission, für grossen Schulhausneubau, Wohn- und Geschäftshäuser, bei Eignung auch Bauleitung, ferner: **Hochbauzeichner** mit Praxis. Arch.-Büro in Lichtensteig.
- 126 Jüngerer **Hochbautechniker** oder **-zeichner**, zuverlässiger Planbearbeiter, vorerst nur Büro. Arch.-Büro Nähe Zürich, linkes Zürichseeufer.

# TEROSTAT

**DIE DAUERPLASTISCHE ABDICHTUNG**

In Bändern — für Putzstreifen und andere Abdichtungen.

In Bändern in vielen Dimensionen, ungeformt Typen IX und XI. Spritzbar 2620 R mit Pistole, OWAFLEX 310 (Thiokol in drei Farben).

Unverbindliche Beratung durch:

**André Koch, Zürich, Idastrasse 47  
Bauabteilung Telefon 051 / 27 21 30**

**ck** sucht:

## Bauingenieur- Techniker HTL

als Leiter unserer Abteilung Gerüstbau. Der Aufgabenbereich umfasst Offertenwesen, Planbearbeitung, statische Berechnungen, Arbeitsvorbereitung. Wir erwarten einen zielbewussten und energischen Mitarbeiter.

Wir bieten entsprechend der Leistung hohe Entlohnung, Pensionskasse, Krankenkasse, Kantine usw.

Bewerbungen sind zu richten an die Direktion der Firma:

Conrad Kern AG  
Stahlrohngerüste, Baugeräte, Baumaschinen, Bauwerkzeuge  
Althardstrasse 147, 8105 Regensdorf

## GAUGER

suchen für ihre Abteilung **Stahlbau** einen erfahrenen

## Konstruktionszeichner

Wir bieten:

selbständige Bearbeitung ganzer Objekte  
gutes Arbeitsklima  
Dauerstelle  
Pensionskasse

Offerten mit Zeugnisabschriften, Lebenslauf und Photo an  
**Gauger & Co. AG, Niklausstrasse 11, 8035 Zürich**

**Baunfernehmung:** mit eigenem Vorfabrikationswerk, spezialisiert in der Herstellung von vorgefertigten Betonbauten, sucht tüchtigen

## Eisenbetonzeichner

für die Bearbeitung von Aufträgen des vorgefertigten Hoch- und Brückenbaues.

Verlangt wird: initiatives, pflichtbewusstes Arbeiten.

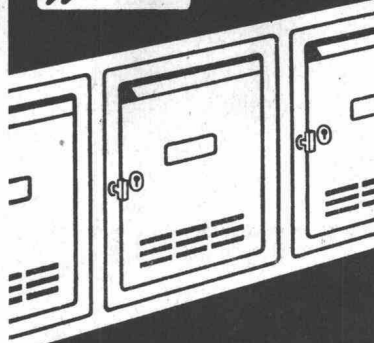
Geboten werden: Einarbeitung in das moderne Gebiet der Vorfabrikation, Dauerstelle, Leistungslohn.

Absolute Diskretion wird zugesichert.

Offerten mit kurzem Lebenslauf und Zeugniskopien sind erbeten an

**Rudolf Stüssi AG**  
Vorgefertigte Betonbauten  
8108 Dällikon ZH

*Union*



## Brief- und Milchkasten Mauerkassen

**UNION-Kassenfabrik AG**  
Postfach 8040 Zürich  
Telephon (051) 52 17 58

Verlangen Sie Prospekt Nr. 47

Neue Modelle

## Assèchement rapide et définitif des murs humides Asciugamento rapido e definitivo dei muri umidi Feuchtes Mauerwerk, schnelle Austrocknung

mit Pat. C. K. SYPHON  
System Lang

TECHN. BÜRO FÜR GESUNDES WOHNEN

**W. ROBERT LANG INGENIEUR 8057 ZÜRICH**

Hofwiesenstrasse 18, Telephon 051 / 28 79 32

Ausgezeichnet an der Internationalen Erfindermesse in Brüssel  
mit Diplom und Silbermedaille

**vevey**

Notre département **Turbines Hydrauliques** recherche:

## ingénieurs et techniciens

Nous souhaitons une solide expérience dans l'établissement des projets et devis.

Bonnes connaissances de l'anglais nécessaires.

Faire offres manuscrites avec curriculum vitae, photo, copies de certificats et prétentions de salaire aux

**Ateliers de Constructions Mécaniques de Vevey S.A.**

à Vevey

# AW Clichés

**ANDERSON + WEIDMANN**

Traugottstr. 6 Zürich 5

Briefadresse: 8037 Zürich, Postfach

**Tel. 42 08 17**

Bedeutendes Unternehmen der schweizerischen Maschinenindustrie sucht für seine neueingerichtete **Entwicklungs- und Versuchsabteilung auf dem Gebiet des Leichtbaues** einen dipl. Ing. ETH als

## Forschungsingenieur

**Aufgabenkreis:** Anleitung zu Versuchen und deren Auswertung, Berechnungen statischer und dynamischer Probleme und Entwicklung neuer Berechnungs- und Versuchsmethoden.

**Persönliche Voraussetzungen:** Ausgeprägter Sinn für Methodik, geistige Beweglichkeit und Selbständigkeit im Disponieren und Realisieren.

Die Anstellungsbedingungen entsprechen in jeder Hinsicht den hohen Anforderungen.

Senden Sie uns bitte Ihre ausführliche Offerte, welche streng vertraulich behandelt wird, unter Chiffre OFA 63 W an Orell Füssli-Annoncen AG, 8022 Zürich.

Führendes Handelsunternehmen auf dem Gebiet der Baubranche mit Sitz in der Nordschweiz sucht für kommende neue Aufgaben einen bestens ausgewiesenen

## Ingenieur-Techniker HTL

### Fachrichtung Hochbau

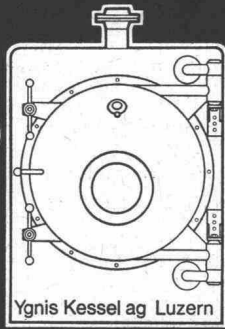
dem die technische Betreuung unserer Mitarbeiter und die Beratung unserer Kundschaft anvertraut wird. Unser technischer Mitarbeiter wird massgebend bei der Lancierung neuer Produkte (Kunststoffe) eingesetzt.

Der vakante Posten verlangt eine starke Persönlichkeit, die gewillt ist, Führungsaufgaben zu übernehmen, im Rahmen des Unternehmens selbständig zu handeln und die technischen Probleme bauphysikalischer Art souverän zu lösen. Sprachkenntnisse Deutsch und Französisch in Wort und Schrift sind unerlässlich.

Wir bieten interessante, abwechslungsreiche Tätigkeit, Fünftagewoche, ein der wichtigen Aufgabe entsprechendes Salär, gut ausgebaute Sozialleistungen.

Handschriftliche Offerten mit Lebenslauf, Foto und allen üblichen Unterlagen erbitten wir unter Chiffre 21785-31 an Publicitas, 8021 Zürich.

# Ygnis Heizkessel



## Gemeinde Wohlen AG

Für die Bauverwaltung suchen wir

### Tiefbau- oder Vermessungszeichner

für vielseitige und interessante Aufgaben.

Zeitgemässe Besoldung, Treueprämien, Pensionskasse, alternierende 5-Tage-Woche, angenehmes Betriebsklima.

Handgeschriebene Bewerbungen mit Angaben über Ausbildung, bisherige Tätigkeit und Gehaltsansprüche sind unter Beilage der Zeugnisabschriften an den Gemeinderat Wohlen AG zu richten.

Mündliche Auskunft erteilt die Bauverwaltung, Tel. (057) 6 11 20.

**Gemeinderat Wohlen**

Bedeutende **Unternehmung** für Hoch-, Tief- und Brückenbau sucht

### dipl. Ingenieur

Schweizer, mit Erfahrung auf Bauplatz und Büro. Geschäftssitz in Zürich.

Selbständiges Arbeiten, gutes Salär, 5-Tage-Woche.

Offerten sind unter Chiffre ZD 6305 an Mosse-Annoncen, 8023 Zürich, einzureichen.

Sie planen + bauen schnell + leicht mit SIPOREX den bewährten dampfgehärteten Gasbeton-Elementen, welche jetzt auch in der Schweiz hergestellt werden.

**SIPOREX (SCHWEIZ) AG**

8048 Zürich Hohlstrasse 610 Tel. 051 / 62 56 58

- Dachplatten
- Wandplatten
- Deckenplatten
- Leichtbausteine
- Isolierplatten

# SIPOREX

Leichtbauelemente in Grossformat

Gesucht

auf das Kantonsingenieurbüro Obwalden in Sarnen

## Architekt oder Hochbautechniker

zur Behandlung der in der Verwaltung auftretenden Fragen des Hochbaues.

Geboten wird abwechslungsreiche, weitgehend selbständige Arbeit im Innen- und Aussendienst, zeitgemässe Bezahlung mit Pensionskasse, alternierende 5-Tage-Woche. Evtl. weitere Auskünfte erteilt das Kantonsingenieurbüro Obwalden.

Bewerbungen mit Beilagen über Bildungsgang und Tätigkeit sowie unter Angabe der Gehaltsansprüche sind bis spätestens 10. Juni 1965 erbeten an die Baudirektion des Kantons Obwalden, 6060 Sarnen.



Tel. 071 / 41 23 08

## Maurerkeile

Maurertaloschen  
Gipsertaloschen  
Obsthurden  
Verpackungshölzer  
Transportkisten  
Palettes

Interessante Mengenrabatte

Frankolieferung im Umkreis von 30 km

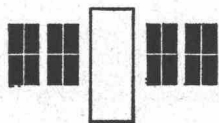
**Holzbau Hanhart 9327 Tübach**



die moderne,  
leise und  
betriebs sichere  
WC-Spülung

**GEBERIT**

GEBERT + CIE  
Rapperswil am Zürichsee  
Tel. 055/20344



**fensterfabrik**  
neururer-wismer  
8048 zürich, tel. 52 63 45

**normen  
spezial**

**kurzfristig  
gut preiswert**

Gesucht

## dipl. Bau-Ingenieur ETH oder EPUL

auf unser Büro in Zürich.

**Aufgaben:** Selbständige Bearbeitung von grossen und interessanten Projekten im Brückenbau und Industriebau. Oertliche Bauleitungen.

**Anforderungen:** Schweizer, Initiative, Fähigkeit, ein Team zu führen, 2 bis 3 Jahre Praxis in Unternehmung oder Bauleitung.

**Wir bieten:** Vielseitige und interessante Tätigkeit, fachliche Entwicklungsmöglichkeit, angenehmes Arbeitsklima in jungem Team, guten Leistungslohn, Fürsorgekasse.

**Eintritt:** Nach Vereinbarung.

**Bewerbung:** Mündlich oder schriftlich mit den üblichen Unterlagen an

**D. J. Bänziger**, dipl. Ing. ETH/SIA  
Ingenieurbüro  
8006 Zürich, Turnerstr. 26, Tel. 051/26 66 56



Die Nordostschweizerischen Kraftwerke AG in Baden suchen

## ARCHITEKT

Dipl. ETH

mit Erfahrung im Wohnungs- und Industriebau.

Gehalt nach Vereinbarung.

Pensionsversicherung.

5-Tage-Woche.

Bewerbungen mit Ausweisen über Ausbildung und bisherige Tätigkeit sind erbeten an

**Nordostschweiz. Kraftwerke AG, 5401 Baden**

## EMPA

Wir suchen einen

### Maschinen-Ingenieur ETH oder EPUL

für die Bearbeitung von material- und konstruktionstechnischen Untersuchungen auf dem Gebiete der Kunststoffe. Es handelt sich um eine vielseitige und interessante Position mit guten Entwicklungsmöglichkeiten.

Bewerbungen sind erbeten an die

**Eidgenössische Materialprüfungs- und Versuchsanstalt  
Dübendorf-Zürich**

Gesucht

### Hochbautechniker

evtl. Bauleiter

für höchst interessante Bauvorhaben. 5-Tage-Woche. Dauerstelle.

Tüchtige, selbständige Bewerber sind gebeten, ihre Offerten mit Bild, Zeugnissen und Lebenslauf zu richten an:

E. Brantschen, dipl. Arch. BSA/SIA  
Vadianstrasse 54, 9000 St. Gallen

Generalunternehmen auf dem Platze Zürich sucht:

### 1 - 2 Bautechniker 1 - 2 Hochbauzeichner

für Planung, Devisierung und Bauleitung.

Wir bieten beste Aufstiegsmöglichkeiten, interessante Aufgaben, geregelte Arbeitszeit; Bezahlung nach Leistung.

Wir erwarten Einsatzfreudigkeit. Bewerbungen mit den üblichen Unterlagen erbitten wir unter Chiffre 47287-42 an Publicitas, 8021 Zürich.

# Durisol

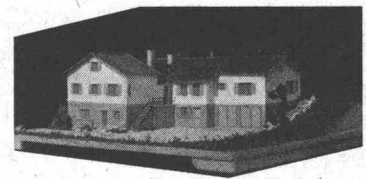
## -Mauerwerk, -Aussenwand- und -Dachplatten

die bewährten Bauweisen

**DURISOL VILLMERGEN A.-G.**

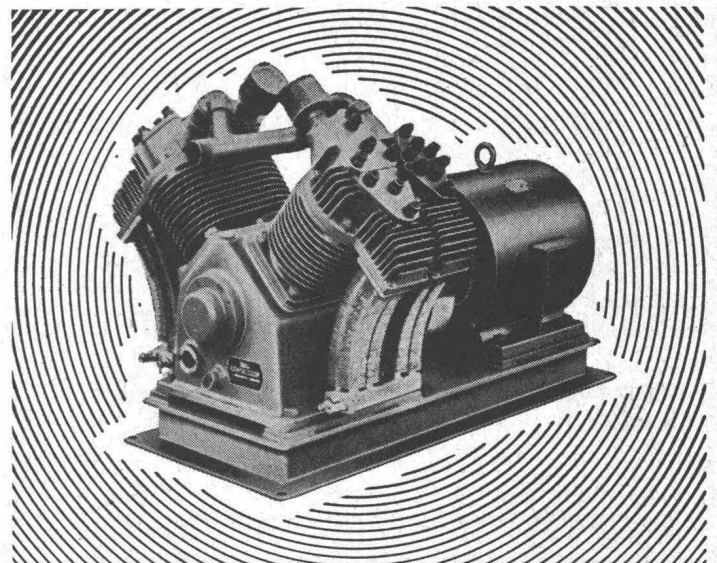
Verwaltung Badenerstrasse 21 8953 Diefikon  
Telephon 051 / 88 69 81

Arch.  
&  
techn.



### Modelle

äusserst preiswert und kurzfristig durch:  
Postfach 29, 8400 Winterthur 10



## Haug KOMPRESSOREN

VAKUUMPUMPEN LUFTFILTER FÜR JEDEN ZWECK

**FRITZ HAUG AG., MASCHINENFABRIK, ST. GALLEN**

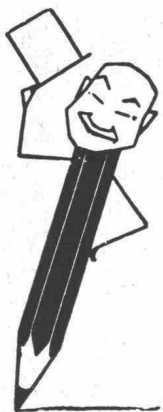
AUSSTELLUNG UND VORFÜHRUNG BEI

**ERNST HAUSAMANN & CO. ZÜRICH 3/45**

UETLIBERGSTRASSE 15



# CARAN D'ACHE



cherche

## architecte diplômé

nationalité suisse

pour son bureau d'étude et de réalisation de ses nouvelles constructions.

Prière d'adresser offres manuscrites, avec curriculum vitae, copies des certificats et photo au service du personnel de la Fabrique Suisse de Crayons CARAN D'ACHE, rue de la Terrassière 43, Genève.

Gesucht für

## Bedeutende Baufaufgaben BAUFÜHRER

Optimale Arbeitsverhältnisse. Initiative, an selbständige Arbeit gewohnte Bewerber melden sich beim Architekturbüro

E. Neuenschwander, 8044 Gockhausen

Wir suchen einen gutausgewiesenen, erfahrenen

## Bauleiter

zur selbständigen Leitung grösserer Bauten im Wasserversorgungs- und Abwasserwesen (Reservoirs und Pumpwerke samt deren maschinellen und elektrischen Installationen, Druckleitungen und Kanalisationen).

Wir suchen ausserdem einen

## Zeichner-Konstrukteur

(Tiefbau- oder Sanitär-Zeichner) zur Ausarbeitung von Detail-Konstruktionen im gleichen Fach.

Anmeldungen mit Angaben über bisherige Tätigkeit, mit Lebenslauf und Referenzen an das **Ingenieurbüro Ryser, Daxelhoferstrasse 17, 3000 Bern, Telefon 23 65 11.**

# STEINER

Ich suche für meine **Baubteilung** einen absolut zuverlässigen, erfahrenen

## Bauführer

zur selbständigen Betreuung interessanter Grossbaustellen.

Anmeldungen mit kurzem Lebenslauf und Handschriftprobe, Zeugnissen oder Referenzen sind erbeten an

**Karl Steiner, Hagenholzstrasse 60, 8050 Zürich**  
Tel. (051) 46 43 44

## EMPA

Wir suchen für unsere Abteilung Stahlbeton und Betonbauten

## dipl. Bauingenieur ETH oder EPUL

mit Interesse an der theoretischen und versuchstechnischen Bearbeitung von Problemen aus dem Gebiete des Stahlbetons und Spannbetons. Es handelt sich um abwechslungsreiche und entwicklungsfähige Position mit Tätigkeit sowohl im Labor als auf Baustellen.

Offerten sind erbeten an die

**Eidg. Materialprüfungs- und Versuchsanstalt EMPA**  
**8600 Dübendorf**

# compriband

für alle Fugendichtungen

Generalvertretung

ROGER FREY, dipl. Ing.

Zürich 2 Beethovenstrasse 47  
Telefon 23 33 61

Bestbekannte, grössere Bauunternehmung sucht

## dipl. Bauingenieur

als Statiker und Bureauchef des Ingenieurbüros.

Tätigkeitsgebiet: Industriebauten, Wohn- und Geschäftshäuser sowie allgemeiner Tiefbau.

Es handelt sich um eine in jeder Beziehung aussichtsreiche Lebensstellung.

Bei Bedarf steht eine komfortable Wohnung zur Verfügung.

Herren mit den notwendigen Qualifikationen richten ihre Offerte mit Lebenslauf, Zeugnisabschriften und Referenzen unter Chiffre ZJ 6350 an Mosse-Annoncen, 8023 Zürich.

## Genossenschaft Landwirtschaftliches Bauamt des Schweizerischen Bauernverbandes

Für unsere Büros Bern, Brugg und Winterthur suchen wir

## Bautechniker Bauzeichner

zur Planbearbeitung, Devisierung und evtl. Bauleitung für Bauten der Landwirtschaft. (Landwirtschaftliche Siedlungen, Käsereien, Genossenschaften usw.)

Einige Büro- und Baupraxis erwünscht.

Eintritt sofort oder nach Vereinbarung. Pensionskasse.

Offerten erbeten an die Geschäftsleitung, 5200 Brugg.

## Dipl. Tiefbautechniker

mit mehrjähriger Erfahrung in Projektierung und Bauleitung, allgemeiner Tiefbau, Strassenbau (Autobahnbau), sucht verantwortungsvolle und selbständige Stelle in Ingenieurbüro oder Unternehmung.

Offerten unter Chiffre ZG 6440 an Mosse-Annoncen, 8023 Zürich.

Gesucht für unser Ingenieurbüro in Locarno:

## 1 dipl. Bauingenieur als Statiker 1 dipl. Bauingenieur

mit einigen Jahren Praxis

für die Projektierung auf dem Gebiet Tiefbau und Strassenbau.

Offerten an:

Ingenieurbüro Dr. Ing. G. Lombardi  
Via A. Ciseri 3, 6600 Locarno

## Baumaschinen

Verkauf

Vermietung

Service



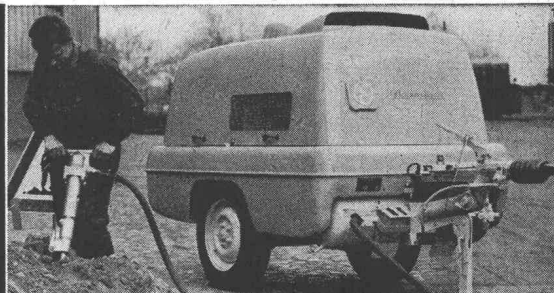
Flottmann

Goodman

Diamond

Pettibone-Mulliken

Robbins



neuer, lärmarm, vollkommen luftgekühlter 4 m<sup>3</sup>-Kompressor

Kraft- und Arbeitsmaschinen AG  
Schlieren-Zürich Tel. 051/98 92 88

# kamag



Oertli-Oelbrenner:  
wirtschaftlich -  
zuverlässig - Service

Ing. W. Oertli AG  
Dübendorf  
Telefon 051 - 85 05 11

## Kanton Bern Stellenausschreibung

Infolge Rücktritts des bisherigen Inhabers auf 30. November 1965 wird die Stelle des

### Kantonsoberingenieurs

zur Bewerbung öffentlich ausgeschrieben. Ihm obliegt die Oberleitung des Strassen-, Brücken- und Wasserbaus des Kantons. Sein Geschäftskreis umfasst ferner die Strassen- und Wasserbaupolizei, die Prüfung und Begutachtung von Subventionsgesuchen für den Bau und Unterhalt von Gemeindestrassen und -brücken sowie alle andern in den Bereich des Tiefbauwesens einschlagenden Geschäfte.

**Erfordernisse:** Technische Hochschulbildung mit Diplomabschluss als Ingenieur. Praktische Erfahrung in der Projektierung und Ausführung grösserer Strassen- und Brückenbauten. Befähigung für die Beurteilung von Projekten, welche privaten Ingenieuren übertragen werden. Mehrjährige erfolgreiche Praxis in der Verwaltung oder in der Privatwirtschaft.

**Stellenantritt** auf 1. November oder nach Uebereinkunft. Schriftliche Anmeldungen unter Angabe der Lohnansprüche mit Zeugnisabschriften und Referenzen sowie mit einer Fotografie sind bis zum 30. Juni 1965 an die Baudirektion des Kantons Bern, Münsterplatz 3, Bern, zu richten.

Bern, 15. Mai 1965

Der Baudirektor

Ingenieurbüro in Zürich sucht zu möglichst baldigem Eintritt routinierten, selbständigen

### Eisenbetonzeichner

vorwiegend zur Bearbeitung von Hochbauten. Offerten unter Chiffre ZP 6428 an Mosse-Annoncen, 8023 Zürich.

Suchen Sie für Planungen und Ueberwachungen ihrer Bauvorhaben einen gut ausgewiesenen, neuzeitlichen Lösungen zugänglichen

### Architekt/Bautechniker

so offeriere ich Ihnen meine Dienste als selbständiger Sachbearbeiter. In ungekündigter Stellung, suche ich einen neuen, entwicklungsfähigen, verantwortungsvollen, selbständigen Wirkungskreis.

Anfragen sind zu richten unter Chiffre T 3775 Sn an Publicitas AG, 4500 Solothurn.

## Leiter der Gewässerschutzstelle des Kantons Obwalden

Wir suchen einen Abwasser-Fachmann mit möglichst weitgehender Ausbildung und Praxis in Gewässerschutzfragen. Interessenten wollen sich schriftlich mit Beilage eines Lebenslaufes, unter Angabe des Studienganges sowie mit allfälligen Zeugnissen aus der Praxis und Nennung der Gehaltsansprüche bis spätestens 10. Juni 1965 bei der Baudirektion Obwalden, Sarnen, melden.

Stellenantritt nach Vereinbarung.  
**Baudirektion Obwalden, 6060 Sarnen**

Gesucht

auf Architekturbüro in der Ostschweiz

### 1 Bautechniker

### 1 jüngerer Bauzeichner mit Praxis

für vielseitige und interessante Bauaufgaben. Leistungslohn, 5-Tage-Woche.

Eintritt sofort möglich oder nach Vereinbarung.

Ausführliche Offerte erbeten unter Chiffre ZF 6345 an Mosse-Annoncen, 8023 Zürich.

Gesucht in unser Büro in Wohlen AG

### Bautechniker-Bauführer

mit mehreren Jahren Praxis zur Ausführung von grossen, interessanten Bauobjekten. Planbearbeitung, Devisierung und Bauführung.

Gesucht für unser Büro in Zürich

### Bauzeichner

für interessante zeichnerische Arbeiten an grossen Objekten.

Offerten an Richard, Christoph und Peter Beriger,  
Architekturbüro SIA  
Wohlen (Aargau) Tel. 057 / 6 11 29  
Zürich Tel. 051 / 47 94 80



**Wirtschaftlicher  
armieren  
mit fi-Rista  
Elementen  
armieren**

Drahtwerke Fischer & Co.  
Reinach AG Tel. (064) 71 15 55

Alteingesessenes Ingenieurbüro in **Zürich** sucht jüngeren

### Eisenbetonzeichner

für die Planbearbeitung und Projektierung einer grossen Tiefbauarbeit.

Eintritt sofort oder nach Vereinbarung.

Offerten mit Gehaltsansprüchen usw. an Ingenieurbüro  
**Walter Klinke S. A., 8002 Zürich, Gartenstrasse 33**  
Tel. (051) 25 49 18

Generalunternehmung in Zürich sucht zur Ergänzung ihres Mitarbeiterstabes jüngeren, qualifizierten

### Bauführer / Hochbautechniker

(Schweizer Bürger) mit fundierten Berufskennnissen und Erfahrung im Wohnungsbau. Es handelt sich um eine gut salarierete Stellung, die wir mit einem initiativen und strebsamen Berufsmann, der mit Einsatz und Interesse arbeiten will, besetzen möchten.

5-Tage-Woche, kameradschaftliche und aufgeschlossene Atmosphäre, Pensionskasse.

Offerten mit ausführlichen Bewerbungsunterlagen erwarten wir gerne unter Chiffre ZC 5984 an Mosse-Annoncen, 8023 Zürich.

### Bauleitungen im Tessin

übernimmt ab sofort gut eingeführtes Architekturbüro mit Sitz in Zürich und Agarone/Tessin.

Offerten unter Chiffre ZE 6196 an Mosse-Annoncen, 8023 Zürich.

## Torstahl mit Doppelriegel

**TORSTAHL 40 ist dank  
seinem Ausgangsmaterial  
besonders gut schweisbar**



Aktiengesellschaft der  
von Moos'schen Eisenwerke  
Luzern

**Qualität Präzision  
Oerlikoner Industrieprodukte  
weltweit geschätzt**



**SRO Kugellagerwerke  
J. Schmid-Roost AG  
Zürich-Oerlikon**

### Architekt

vom Land sucht Bekanntschaft zwecks späterer Heirat mit

### Architektin

Diskretion Ehrensache. Zuschriften mit Bild und Altersangabe unter Chiffre M 71783 an Publicitas, 3000 Bern.

Zu verkaufen infolge Geschäftsaufgabe

### Inventar

aus Tiefbauunternehmung zu günstigen Bedingungen.

Seriöse Selbstinteressenten wollen sich melden unter Chiffre F 8301 Q an Publicitas AG, 4001 Basel.

### Dipl. Bauingenieur ETH/SIA

mit Baumeisterdiplom

fortgeschrittenen Alters übernimmt **Bauleitungen, Expertisen, Beratungen, Begutachtungen von Offerten** in allgemeinem Tief-, Stollen- und Wasserbau. Langjährige erfolgreiche Erfahrung in Bauunternehmungen, Ingenieurbüros und Verwaltung. Gebiet: ganze Schweiz.

Offerten erbeten unter Chiffre ZH 6444 an Mosse-Annoncen 8023 Zürich.

### Architekt-Techniker HTL

31 J., Schweizer, sucht auf 1. Juli oder später verantwortungsvolle Position als selbständiger Mitarbeiter in gutem Architekturbüro. In- und Ausländerfahrung, vor allem im Wohnungs-, Geschäfts- und Industriebau; Planung und Ausführung. Zürich oder Umgebung bevorzugt.

Offerten unter Chiffre ZR 6426 an Mosse-Annoncen, 8023 Zürich.

Junger

### Bauführer-Bauzeichner

sucht neuen, interessanten Wirkungskreis in kleinem Architekturbüro auf dem Platze Zürich.

Offerten unter Chiffre ZS 825 an Mosse-Annoncen, 8023 Zürich.

Architekturbüro in Zollikon/ZH sucht per 1. August evtl. später tüchtigen

### Bauzeichner/Bauführer

auf grosse Verwaltungs-Baustelle nahe der Stadtgrenze. Der Betreffende muss die örtliche Bauführung sowie gewisse zeichnerische Detailarbeiten erledigen.

Angenehmes Arbeitsklima, gute Entlohnung und 5-Tage-Woche.

Offerten an

**Max G. Sütterlin**  
Dipl. Arch. ETH/SIA  
Seestrasse 37  
8702 Zollikon/ZH

### Hochbautechniker evtl. Bauzeichner

gesucht für Projektierung und Ausführung interessanter Bauaufgaben.

5-Tage-Woche, Dauerstelle.

Tüchtige, selbständige Bewerber sind gebeten, ihre Offerte mit Lebenslauf und Zeugnissen zu richten an:

**Hs. Menn, dipl. Arch. ETH/SIA**  
Bahnhofstrasse 14, 7000 Chur

### Eisenbetonzeichnerteam

übernimmt das Erstellen von Schalungs- und Armierungsplänen. Offerten unter Chiffre ZC 847 an Mosse-Annoncen, 8023 Zürich.

Ingenieurbüro mit interessanten Aufträgen sucht

### Eisenbetonzeichner(in)

5-Tage-Woche, zeitgemässer Lohn, 10 Autobusminuten vom Stadtzentrum. Eintritt nach Uebereinkunft.

**AM** Ingenieurbüro A. Maurer, Centralstrasse 24  
Ebikon LU, Tel. (041) 6 51 87

Initiativer

### Tiefbauzeichner

Stud. ATZ, sucht Heimarbeit oder Aushilfsstellen. Gewissenhafte, selbständige Bearbeitung sämtlicher Bauaufgaben aus Hochbau, Tiefbau und Eisenbeton. Offerten sind erbeten unter Chiffre ZE 6425 an Mosse-Annoncen, 8023 Zürich.

Für die Bearbeitung verschiedenartigster Bauvorhaben suchen wir einen

### Bautechniker

sowie zwei

### Bauzeichner

möglichst mit Berufspraxis.

Das Arbeitsgebiet umfasst hauptsächlich eine grössere Quartierplandurchführung mit allen damit im Zusammenhang stehenden Sonderbauten, wie Einkaufszentrum, Kindergarten, unterirdischen Garagen, Schule usw., ferner die Bearbeitung und Durchführung von Fabrikneubauten und Werkstätten mit ihren Spezialeinrichtungen und Verwaltungsbauten.

Interessenten, die gewillt sind, in einem Arbeitsteam diese Aufgaben zu lösen, mögen sich mit uns schriftlich oder telefonisch in Verbindung setzen.

**Th. Domenig und Th. Domenig, dipl. Arch. ETH/SIA**  
Haus Forum, Gäuggelistrasse 6, Chur, Tel. 081 / 2 10 10 / 2 27 70

Initiativer

### Tiefbauzeichner

Stud. ATZ, sucht Stelle in kleinem bis mittlerem Ingenieurbüro oder Bauunternehmung im Raume Zürich. Erfahrung in allen Gebieten des Tiefbaues, Eisenbeton sowie Kenntnisse im Hochbau.

Offerten unter Chiffre ZF 6439 an Mosse-Annoncen, 8023 Zürich.

Junger

### Eisenbetonzeichner

mit einjähriger Erfahrung in Bauleitung (davon vier Monate Unternehmung), sucht neue, möglichst vielseitige und verantwortungsvolle Arbeitsstelle. Zürcher Abendtechniker (2. Semester).

Offerten unter Chiffre ZE 834 an Mosse-Annoncen, 8023 Zürich.

### Hochbautechniker (Architekt)

Deutscher, 28 J., in ungekündigter Stellung in der Schweiz, sucht neuen Wirkungskreis im Raume Bern, Basel, Luzern (Architekturbüro). Eintritt: Anfang Oktober oder nach Uebereinkunft.

Offerten unter Chiffre ZL 839 an Mosse-Annoncen, 8023 Zürich.

### Dipl. Tiefbautechniker

Deutsch, französisch und italienisch sprechend, sucht neuen Wirkungskreis. Es käme auch eine Stelle im Ausland in Frage.

Offerten unter Chiffre D 22578 U an Publicitas AG, Dufourstr. 17, 2501 Biel.

# Vorspannkabel PZ

Anker bis 285 t

ELEMENT AG/TAFERS  
Techn. Büro 3001 Bern / Tel. 031 461814



DIREKTION  
DER ÖFFENTLICHEN BAUTEN  
DES KANTONS ZÜRICH

Beim Tiefbauamt des Kantons Zürich sind im Strasseninspektorat zur Ergänzung des Mitarbeiterstabes folgende Stellen zu besetzen:

## 2 - 3 Strassenverwalter

**Aufgabenkreis:** Betrieblicher und baulicher Unterhalt von je rund 200 km Staatsstrassen in selbständigen Unterhaltsbezirken, Behandlung von bau- und strassenpolizeilichen Fragen sowie Verkehr mit Behörden und Privaten.

## 1 Werkhofverwalter

für die Nationalstrasse Nr. 3 (mit Wohnsitz in Wädenswil)

**Aufgabenkreis:** Organisation und Ueberwachung des Unterhaltes der Autobahn samt Nebenanlagen. Zusammenarbeit mit der Verkehrspolizei.

**Anforderungen:** Gute Allgemeinbildung, womöglich Diplom als Tiefbautechniker sowie Erfahrung im Strassenbau. Gewandtheit im mündlichen und schriftlichen Ausdruck, Zuverlässigkeit und Freude an einer verantwortungsvollen und selbständigen Tätigkeit.

**Besoldung:** Klassen 9 bis 11 der Besoldungsverordnung je nach Ausbildung, Praxis und Alter. 5-Tage-Woche.

Interessenten richten ihre Anmeldung unter Beilage der üblichen Unterlagen (Lebenslauf, Zeugniskopien und Photo) sowie Bekanntgabe des Gehaltsanspruches an das Tiefbauamt des Kantons Zürich, Walcheter, 8090 Zürich.

GIROUD  
OLMA

Wir suchen:

zur Ergänzung unseres Mitarbeiterstabes der Abteilung **Stahlbau**

## Zeichner-Konstrukteure

für Projektierung, Planbearbeitung, Berechnung und Ausführung von Stahlbauten jeder Art.

Bewerbungen mit den üblichen Unterlagen sind einzureichen an die Direktion der

GIROUD-OLMA AG, Olten

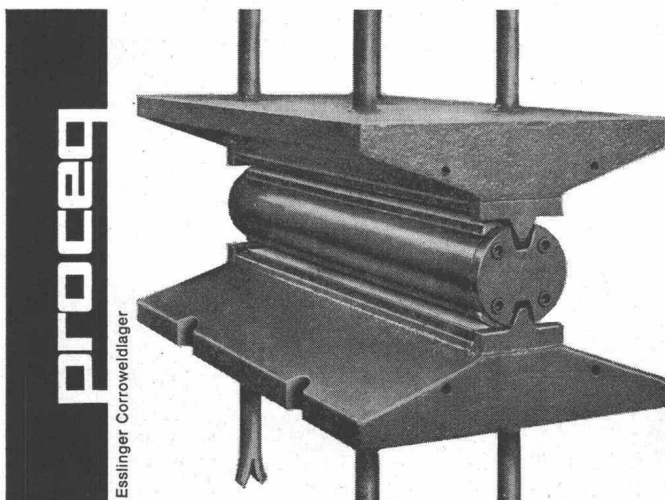
## Dipl. Tiefbautechniker

25, Schweizer, ledig, mit Afrikaerfahrung, Sprachen franz., englisch, deutsch, sucht neue Stelle in Uebersee oder Europa.

Offerten erbeten unter Chiffre 5386 an Mosse-Annoncen AG, Postfach, 4001 Basel 1.

## Hochbau-Ing. HTL,

27 Jahre, Deutscher, verheiratet mit Schweizerin, 2 Kinder, sucht **dringend** Stelle in modern schaffendem Architekturbüro in Zürich am rechten oder linken Zürichseeufer. Meine Adresse ist: **Harimut Werner**, Seestr. 148, 8707 Uetikon a. See, Tel. 74 24 38 (Fam. Schläpfer).



proceq

Esslinger Corroweldlager

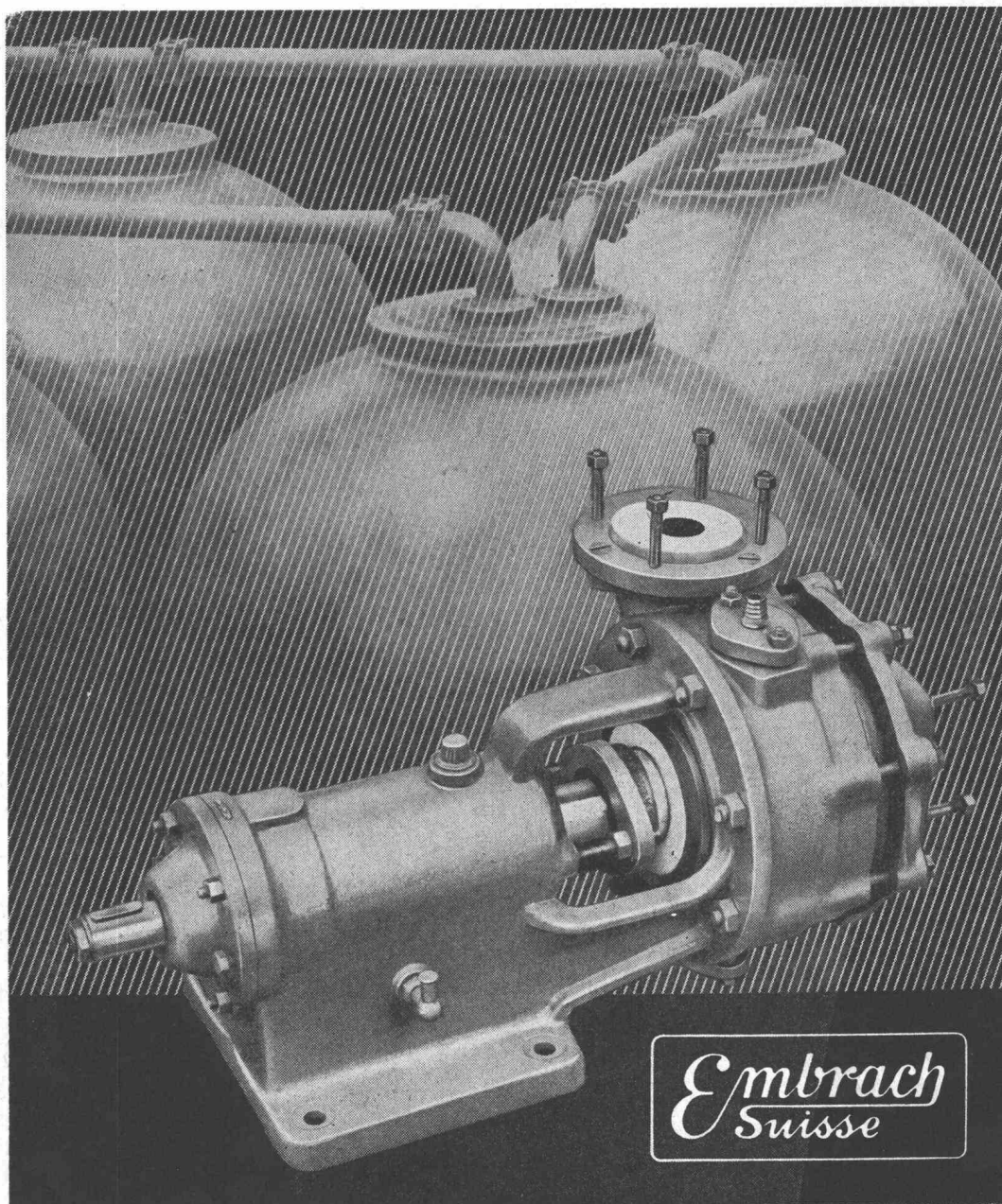
proceq  
Proceq SA 8034 Zürich 051 - 47 78 00

## Auflager für den Hoch-, Tief- und Brückenbau

aus Stahl, Neoprene und Teflon zur Aufnahme und Übertragung von Kräften und Bewegungen.

Vielfältiges Typenprogramm. Für jeden Bedarfsfall das geeignete Lager. Bitte verlangen Sie unsere Unterlagen über Fahrbahnübergänge.

proceq



## Säurebeständige Erzeugnisse

in Steinzeug, Porzellan und Kunststoff

STEINZEUGFABRIK EMBRACH AG, EMBRACH

Tel. (051) 96 23 21

# Sicherungsautomat Typ

0,25, 0,5 1 2 4 6 10 15 A 380 V

Der CMC-Sicherungsautomat SL ist der zeitgemäße und zuverlässige Schutz der Hausinstallation. Seine ansprechende Form, sowie die kleinen Abmessungen ermöglichen eine saubere und platzsparende Montage.

Der CMC-Sicherungsautomat SL ist 100 % berührungsgeschützt und jederzeit betriebsbereit.

Der CMC-Sicherungsautomat SL besitzt das Qualitätszeichen des SEV. Dank seinen zwei unabhängigen Auslösesystemen – ein magnetisch unverzögertes für den Kurzschlusschutz und ein thermisch verzögertes für den Überstromschutz – ist er das ideale Schutzelement für Stromkreise mit kurzzeitiger Überlast.

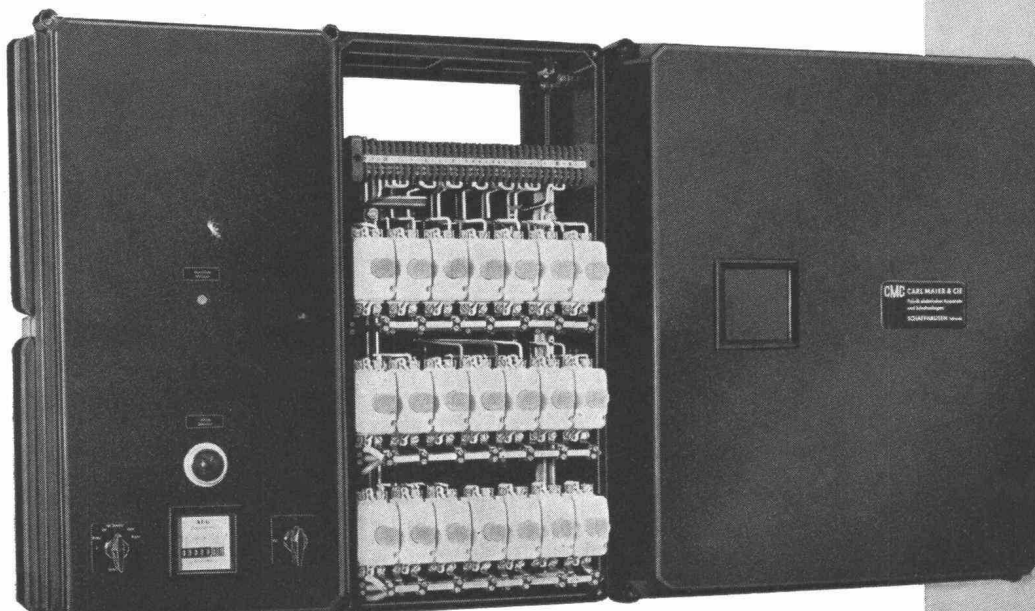
# SL



## Carl Maier & Cie, Schaffhausen

Fabrik elektr. Apparate und Schaltanlagen Tel. 053/56131

# CMC







Wenn wir der diesjährigen Generalversammlung der SIA in Basel gedenken und den Teilnehmern eine angenehme Tagung wünschen, dann fühlen wir uns gleichzeitig eng verbunden mit einer grossen und treuen Kundschaft am Tagungs-ort selbst.

Seit Jahren liefern wir an unsere zahlreichen Kunden in Basel Kesselanlagen, Pumpen aller Art, Kühlanlagen, planen und bauen Heizungs-, Lüftungs- und Klimaanlage für Komfort und industrielle Zwecke.

**SULZER**

Gebrüder Sulzer, Aktiengesellschaft, Winterthur