

Zeitschrift: Schweizerische Bauzeitung
Herausgeber: Verlags-AG der akademischen technischen Vereine
Band: 83 (1965)
Heft: 29

Werbung

Nutzungsbedingungen

Die ETH-Bibliothek ist die Anbieterin der digitalisierten Zeitschriften. Sie besitzt keine Urheberrechte an den Zeitschriften und ist nicht verantwortlich für deren Inhalte. Die Rechte liegen in der Regel bei den Herausgebern beziehungsweise den externen Rechteinhabern. [Siehe Rechtliche Hinweise.](#)

Conditions d'utilisation

L'ETH Library est le fournisseur des revues numérisées. Elle ne détient aucun droit d'auteur sur les revues et n'est pas responsable de leur contenu. En règle générale, les droits sont détenus par les éditeurs ou les détenteurs de droits externes. [Voir Informations légales.](#)

Terms of use

The ETH Library is the provider of the digitised journals. It does not own any copyrights to the journals and is not responsible for their content. The rights usually lie with the publishers or the external rights holders. [See Legal notice.](#)

Download PDF: 02.04.2025

ETH-Bibliothek Zürich, E-Periodica, <https://www.e-periodica.ch>

Schweizerische Bauzeitung

Revue Polytechnique Suisse
Wochenschrift

Gegr. 1883 von A. Waldner
Herausgegeben von
W. Jegher und A. Ostertag

Organ des SIA und der GEP

29

83. Jahrgang Donnerstag, 22. Juli 1965

Fenster



Kiefer Zürich



**GUNIT UND SPRITZBETON
INJEKTIONEN TIEFBOHRUNGEN**

ING. MAX GREUTER CIE AG ZÜRICH + CHUR

Patentanwälte

E. Blum & Co., Zürich 8

Gegründet 1878 Telefon (051) 47 54 54

«Wartegg», Mühlebachstr./Kirchenweg 5

Anmeldung
von Erfindungen
Fabrik-
und Handelsmarken
Gufachten,
Prozessberatung

Steinzeug + Kunststoff Embrach

Steinzeugröhren
Ausgussbecken
Gefässe + Apparate
Laboranlagen

Steinzeugfabrik Embrach AG
Embrach-Zch. Tel. (051) 96 23 21

Inhalt

Siedlungsplanung an der Côte d'Azur.
Von *J. Schilling* 507*
Bergung der Nubischen Baudenkmäler . . . 513
Erdöl und Erdgas 514

Mitteilungen

International Nickel AG. Städtische
Hygiene in Genf. Persönliches 514

Buchbesprechungen

Résistance des Matériaux, par *J. Courbon* 514
Berechnung von Bauteilen aus dünnwandigem Stahlblech. Bautechnischer Eisenbahndienst, von *W. Ahrens*. Vanadin, Niob, Tantal, von *R. Kieffer* und *H. Braun*. Rückprallprüfung von Beton, von *K. Gaede* und *E. Schmidt*. Konsistenzmessung von Beton, von *W. Albrecht* und *H. Schäffler* 515
Zunderfeste Legierungen, von *H. Pfeiffer* und *H. Thomas*. Funktionstabellen für die Zahnradberechnung von *K. Stölzle*. Mathematik für Schule und Beruf, von *L. Kusch* und *H. J. Rosenthal*. Technische Hydro- und Aeromechanik, von *W. Kaufmann* . . . 516
Moderne Wirtschaftsführung und Betriebsstruktur, von *E. Gerwig*. Neuerscheinungen 517

Nekrologe

A. Wolber. M. Hentsch. U. Locher.
B. Mazzucchi 517

Wettbewerbe

Städtebauliche Gestaltung zwischen Holzmarkt und Schachen in Aarau. Kirchliches Zentrum St. Johannes, Luzern 517
Ortsgestaltung und Kinderheim in Viganella TI 518

Ankündigungen

Radioisotope in der industriellen Messtechnik. Stahlkongress, Luxemburg 1965. Licht und Bewegung, neue Tendenzen der Architektur. Otto Meyer-Amden. Kurse für Schweisstechnik des SVS. Int. Building Exhibition, London 1965. Fachmesse für Abwassertechnik, München 1966. Kurse über Netzplantechnik in Zürich 518

Bezugspreise

Einzelheft 2 Fr.	Abonnements:		
	3 Monate	6 Monate	12 Monate
Schweiz	19.50	39.—	78.—
Ausland	21.—	42.—	84.—

Für Mitglieder des S. I. A., der G. E. P. und des Schweiz. Technischen Verbandes sowie Studierende anerkannter schweiz. Technischer Mittelschulen ermässigte Preiskategorien nach Tarif.

Anzeigenverwaltung

Mosse-Annoncen AG, 8001 Zürich
Limmatquai 94, 8023 Zürich - Postfach
Tel. (051) 24 26 00, Postcheck 80 - 1027

Verlag und Redaktion

Zürich-Giesshübel, Staffelstrasse 12
Postadresse: Postfach, 8021 Zürich
Tel. (051) 23 45 07/08, Postcheck 80 - 6110



Plastiment ist mehr als ein Verflüssiger

Selbstverständlich plastifiziert Plastiment-PHC den Beton, gleichzeitig aber verstärkt es dank der elektrostatischen Eigenschaften seinen kristallinen Aufbau. Und darum: Plastiment-PHC für Ihren Konstruktionsbeton.

Dosierung: 0,2% des Zementgewichtes



Kaspar Winkler+Co.

Fabrik für chemische Baustoffe Zürich (051) 62 40 40
Chur St. Gallen Luzern Bern Basel Lausanne

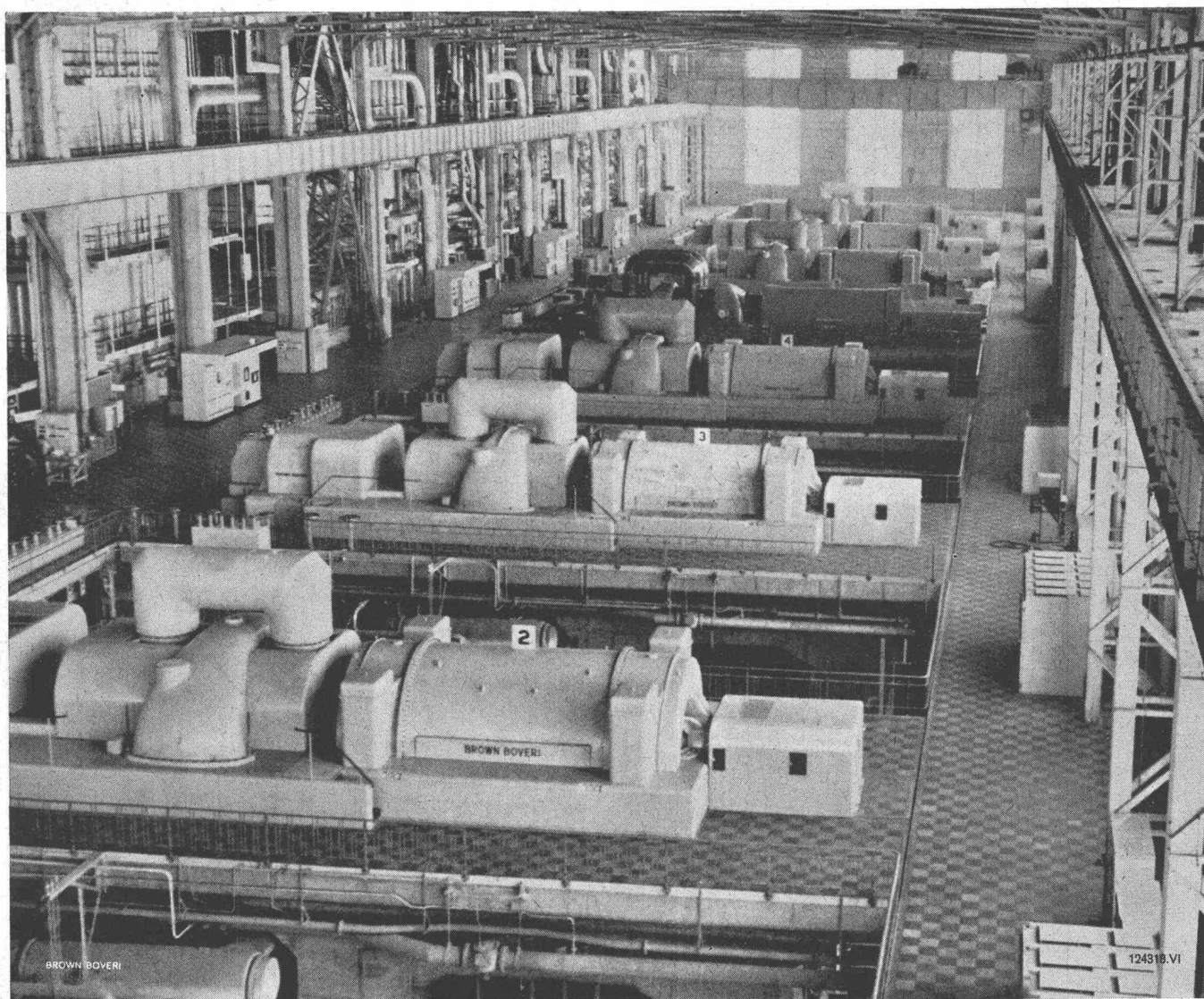
Thermische Kraftwerke für nukleare oder fossile Brennstoffe



Dampf- und Gasturbinen, Schaltmaterial für alle Kraftwerk-
anwendungen. Umfassende Erfahrungen in
Projektierung, Planung, Lieferung; Montage von Kraftwerk-
teilen oder Gesamtanlagen

Wir übernehmen die Aufgaben des Generalunternehmers
oder Federführers

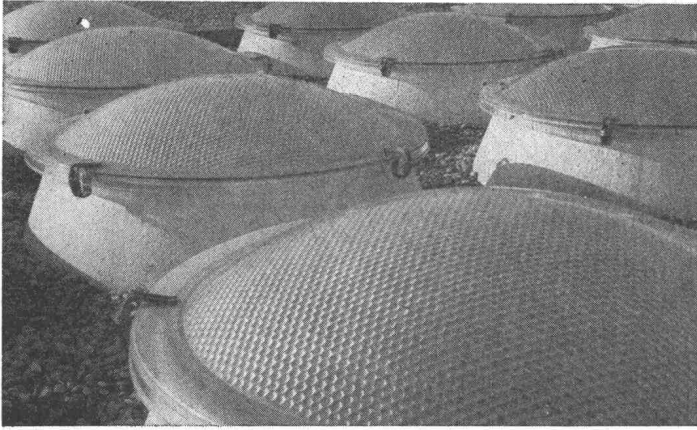
Für dieses Kraftwerk in Südafrika lieferte Brown Boveri sieben 66-MW-Turbogruppen



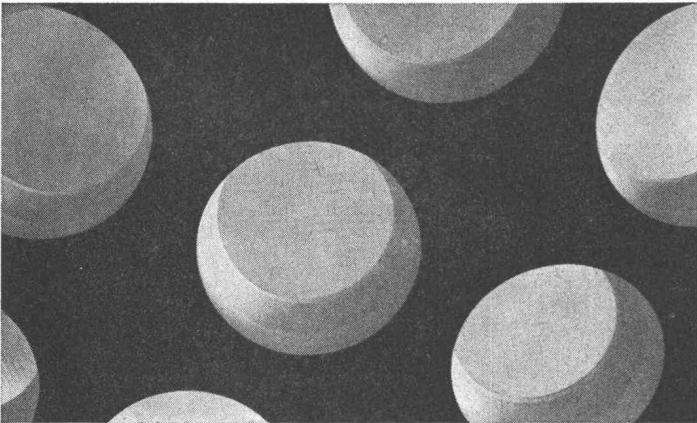
BROWN BOVERI

Aktiengesellschaft Brown, Boveri & Cie., Baden (Schweiz)

schneller



billiger



genauer



Baukosten senken mit

eurodome[®] Lichtkuppeln

den preisgünstigsten Qualitäts-Lichtkuppeln auf dem gesamt-europäischen Markt und

eurobase[®] Zargenrahmen

einbaufertig, massgenau, zeitsparend, witterungsbeständig

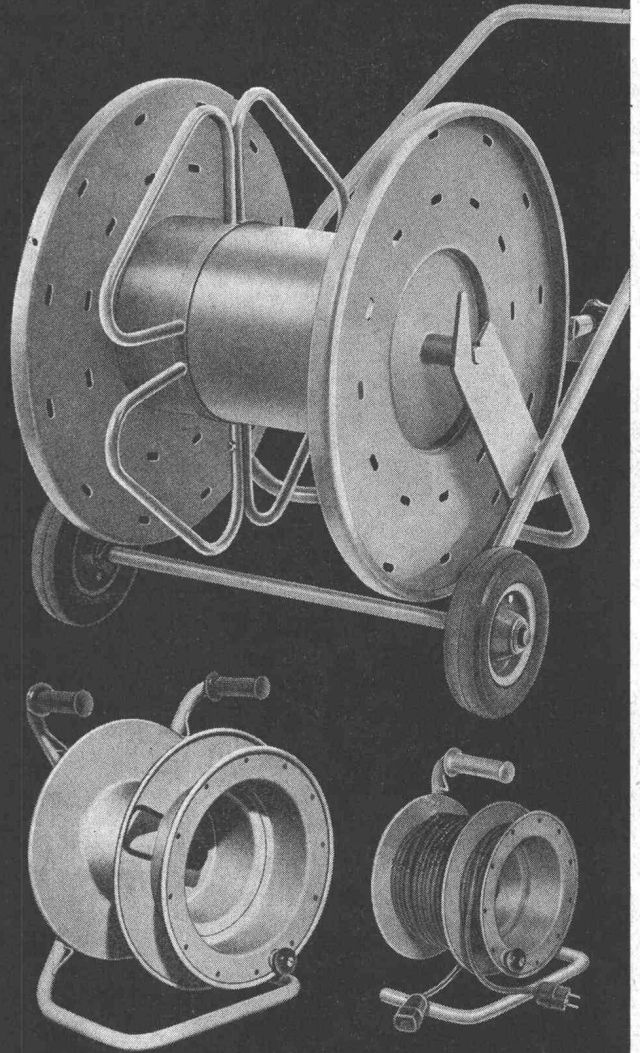
Prospekte
Preislisten
technische
Normblätter

JAKOB **SCHERRER** SÖHNE

Abt. Glasdachwerk Allmendstr. 7 8059 Zürich Tel. 051/25 79 80



**Lanz-
Trag- und Fahrrollen**



Kabelanfang und Kabelende
bei allen Modellen stets zugänglich

Verlangen Sie unseren Prospekt
mit Detail-Angaben

HERMANN LANZ AG
4853 MURGENTHAL

Fabrik für elektrotechnische Artikel und
Metallwaren Telefon 063-343 41

Rahmengerüst

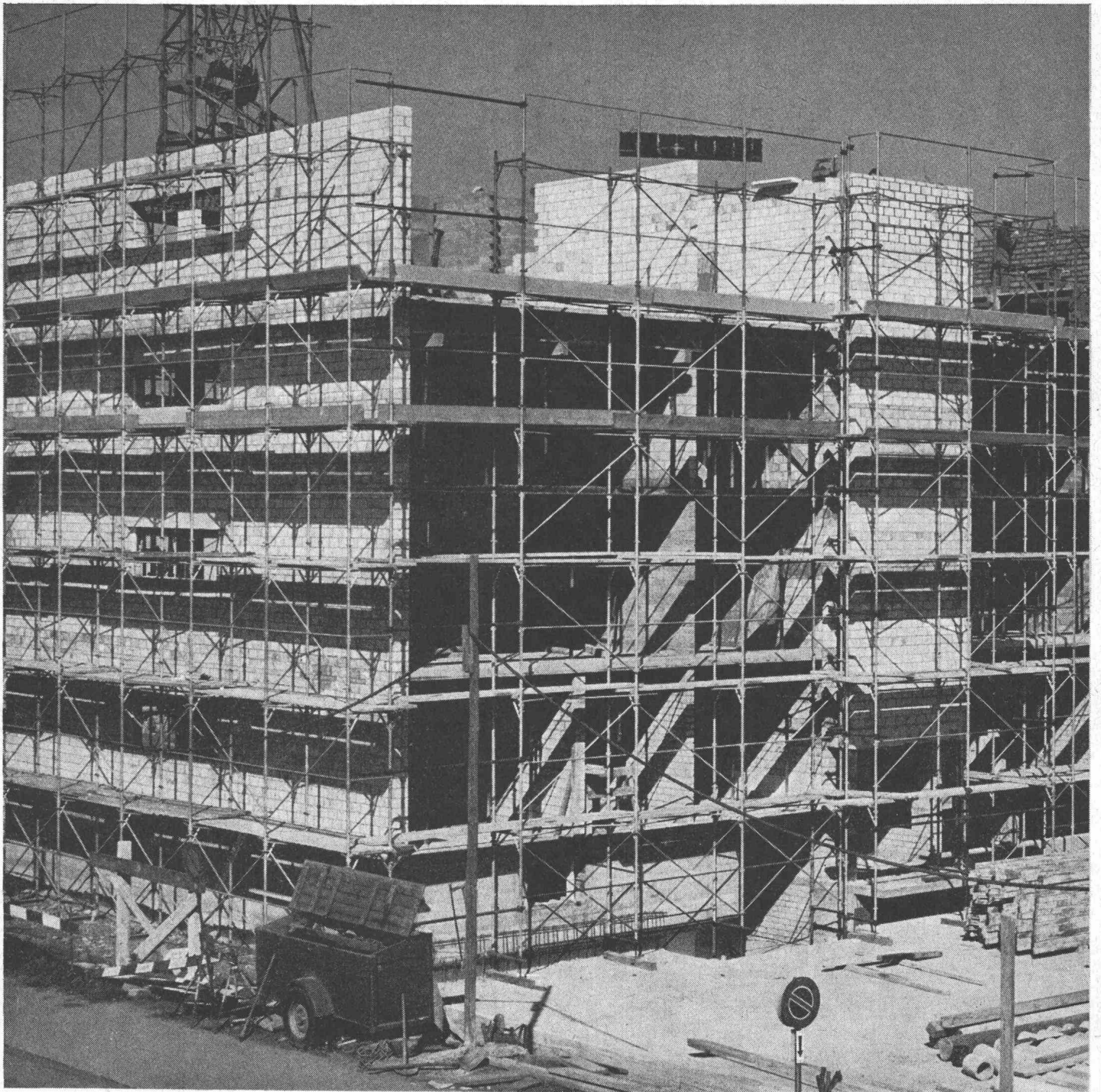
RACOFIX

Das praktische Gerüst
mit massgeblichen Vorteilen:
– grosser Anwendungsbereich
– einfache Montage
– robust
– preisgünstig

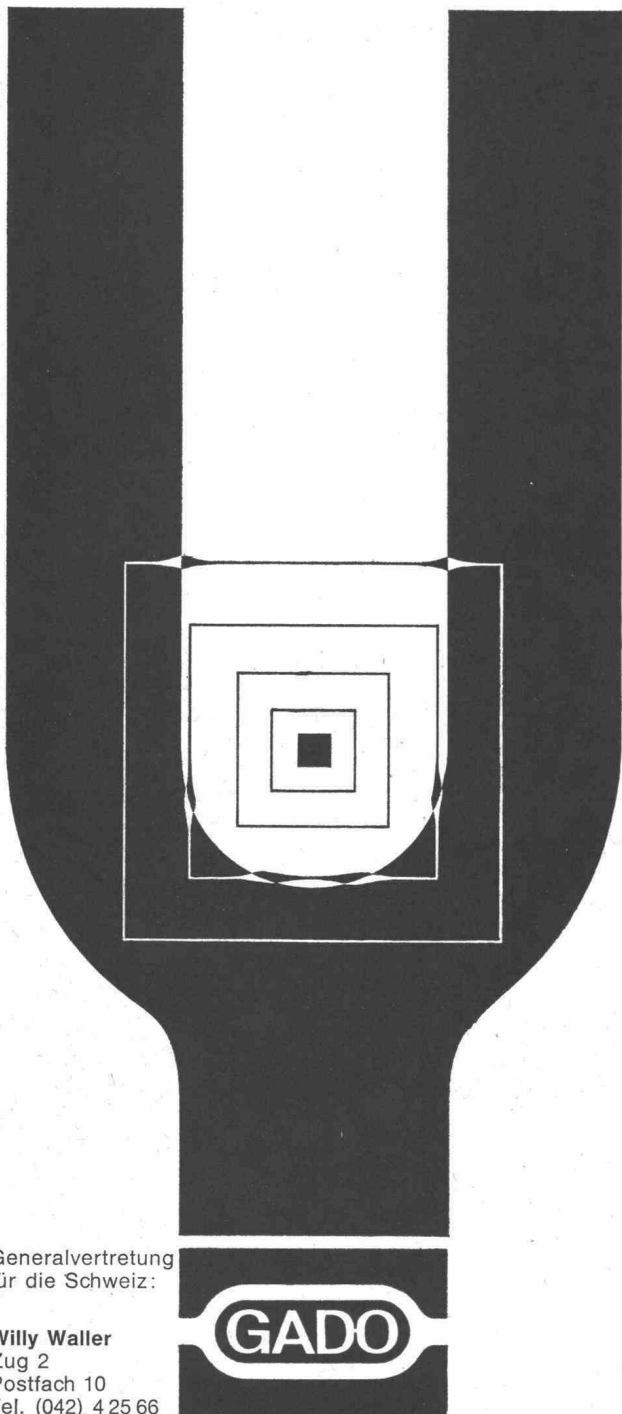
Verkauf –
Vermietung –
Projektierung –
Montage –

Bitte verlangen Sie nähere Auskunft,
wir beraten Sie gerne.

Robert Aebi AG 8023 Zürich
Uraniastrasse 31/33
Telefon 051/2317 50



In Deutschland verwendet man gern quadratische Scheiben. GADO-Ganzglasdoppelscheiben – die Isolierscheiben ganz aus Glas – machen solche Wünsche möglich! Denn GADO aus 2x Fensterglas $\frac{8}{4}$ kann in den Maßen von 75,1x75,1 cm bis 105,0x105,0 cm auch quadratisch hergestellt werden. Die Maximalmaße von GADO aus 2x Fensterglas $\frac{8}{4}$: Jedes Maß zwischen 75,1 cm bis 105,0 cm Breite und 75,1 cm bis 160,0 cm Länge. Wir empfehlen Ihnen vor allem die Verwendung der 11 Standardmaße, die besonders preisgünstig sind und ab Lager geliefert werden können. GADO besteht aus 2 Glas tafeln, $\frac{8}{4}$ oder $\frac{8}{11}$, die am Rand homogen miteinander verschweißt sind. Das Polster ruhender Luft im Scheibeninnern verleiht GADO alle Vorzüge einer echten Isolierverglasung. GADO spart Heizkosten, spart Arbeit beim Fensterputzen. GADO senkt die Kosten für die Fensterrahmen und deren Wartung. GADO erlaubt geringere Investitionen beim Bau der Heizungsanlagen. Die Deutsche Tafelglas Aktiengesellschaft DETAG · 851 Fürth/Bayern, Postfach 25, hat Konstruktionsvorschläge ausgearbeitet. Auch Prospekte stehen Ihnen zur Verfügung. Bitte schreiben Sie uns an.



Generalvertretung
für die Schweiz:

Willy Waller
Zug 2
Postfach 10
Tel. (042) 4 25 66

zeitgemäss bauen

solomatic Raff-
und Rollstoren

alu-color
Aluminium-
rollladen

Jalousieladen

Sonnenstoren

Stoffrouleaux

Holz- und Stahl-
blechrollladen

Roll- und
Scherengitter

Kipp- und
Schwenktore

Verdunkelungs-
anlagen

holoplast
Trennwände

mit
GRIESSER

Aadorf
052 4 7112

Basel
061 34 63 63

Bern
031 2 26 42

Genève
022 33 82 04

Lausanne
021 26 18 40

Lugano
091 3 44 31

Luzern
041 2 72 42

St. Gallen
071 23 14 76

Zürich
051 23 73 98

Seit Jahren bewährt

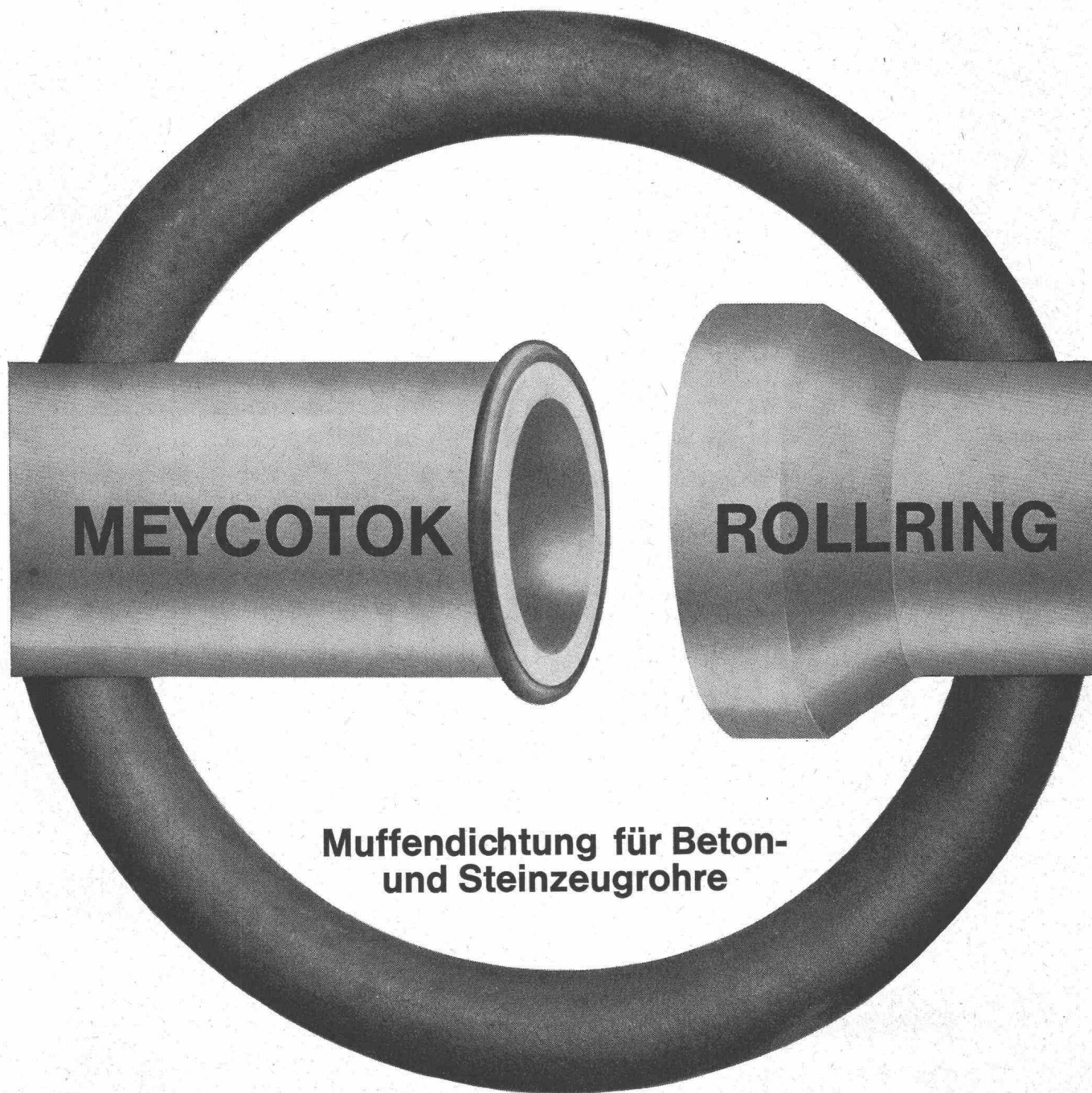
Meycotok-Rollringe — seit 1962 im praktischen Einsatz — erfüllen höchste Ansprüche.

Meycotok-Rollringe dichten Glockenmuffen auf ebenso wirksame wie einfache Art. Sie sind dauernd hochelastisch (selbst bei tiefen Temperaturen), alterungsbeständig und chemisch resistent. Dichtungswirkung

und chemische Beständigkeit gegen Säuren, Laugen, Salze, Bakterien und Fäulnisstoffe sind unübertroffen.

Meycotok-Rollringe sind für alle gängigen Beton- und Steinzeugrohre lieferbar.

Verlangen Sie ausführliche Dokumentation und kostenlose Beratung durch unsere Spezialisten.



**Muffendichtung für Beton-
und Steinzeugrohre**



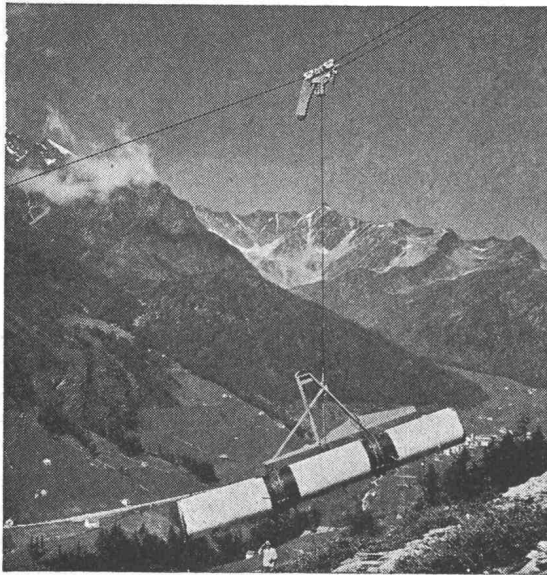
Barra
für
Beton

MEYNADIER + CIE AG

Zürich, Vulkanstrasse 110, Telefon 051/52 22 11
Bern Chur Lausanne Locarno Luzern Sitten

DER WYSSEN-SEILKRAN

löst Ihre Transportprobleme



- Verlegen von Druckleitungen. Fördern von Material für Kraftwerke, Lawinen- und Wildbachverbauungen, Personenbahnen und Hochspannungsleitungen. Holztransport in Gebirgswälder, etc.
- Transportieren auf lange Distanzen.
- Aufziehen und Absenken der Lasten an jeder gewünschten Stelle längs der Anlage.
- Schnell montiert und einsatzbereit.
- In verschiedenen Typen von 1,5 bis 15 Tonnen Tragkraft lieferbar.

Verkauf, Vermietung und Ausführung von Transporten durch

WYSSEN-SEILBAHNEN, 3713 Reichenbach (Kandertal)

Telefon 033 / 9 81 41

Schweiz

Gebr. Tuchs Schmid AG 

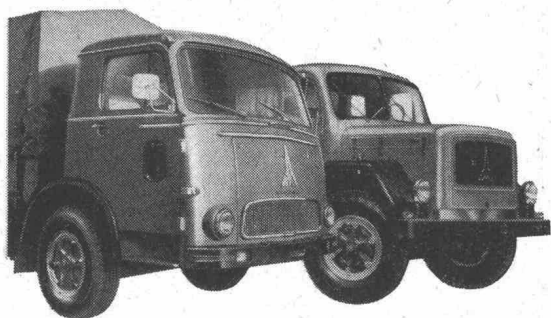
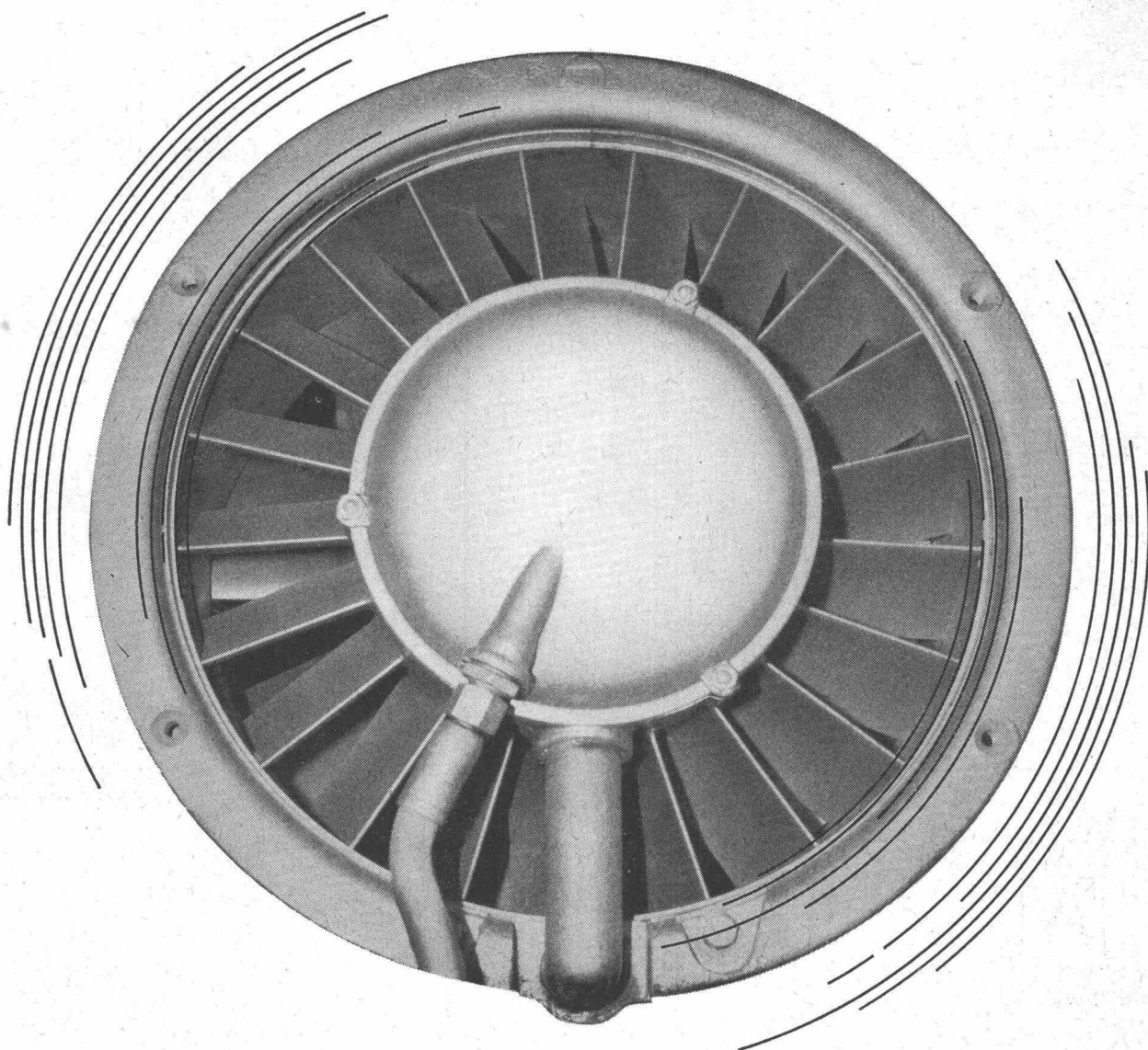
Frauenfeld

Hallen in Stahl

TUCHSCHMID

10

DEUTZ-luftgekühlt



Dieses Gebläse kühlt den DEUTZ-Dieselmotor. Alle Magirus-Nutzfahrzeuge sind mit luftgekühlten DEUTZ-Dieselmotoren ausgerüstet. Das Gebläse ist thermostatisch gesteuert, das heisst, die Kühlung wird der Temperatur angepasst. Darum lassen sich die DEUTZ-Motoren bei Bergfahrt nicht überhitzen und bei Talfahrt nicht unterkühlen. Gleichmässige Betriebstemperatur schont den Motor und verlängert seine Lebensdauer. Luftkühlung – ein gewichtiger Vorteil.



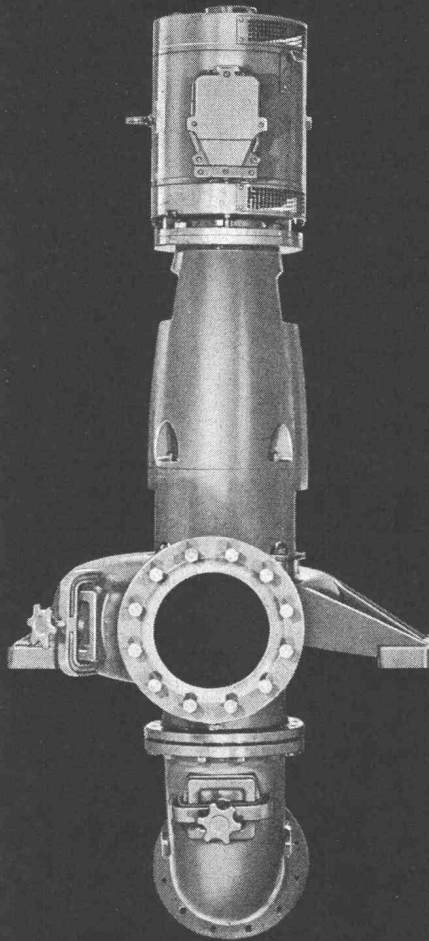
Generalvertretung für die Schweiz



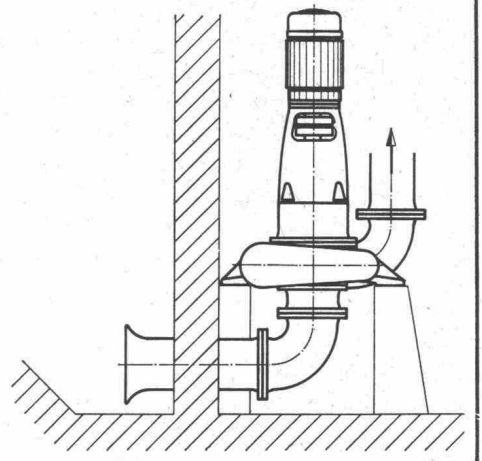
Lenzburg Telefon 064 / 51 28 16 / 51 35 41

Schmutzwasserpumpen

Pumpe für
100 m³/h Frischschlamm
Förderhöhe 20 m



K. Rüttschi AG Pumpenbau 5200 Brugg



kämpf schalttafeln

G. Kämpf AG Holzbau Rapperswil Aarg.

064 47 12 12

Verkauf 1963 m² 180 000

kein Preisaufschlag

- nur die verleimten 3-Schicht-Schalttafeln wachsen und schwinden nicht ●
- sie ergeben saubere Sichtflächen ●
- sie brauchen viel weniger Arbeitszeit ●
- sie werden 50 und mehr Male verwendet ●
- sie halten jahrelang (Oberflächen-Schutz) ●
- sie sind die wirtschaftlichen auf lange Sicht ●

das beweist die Verbrauchskurve

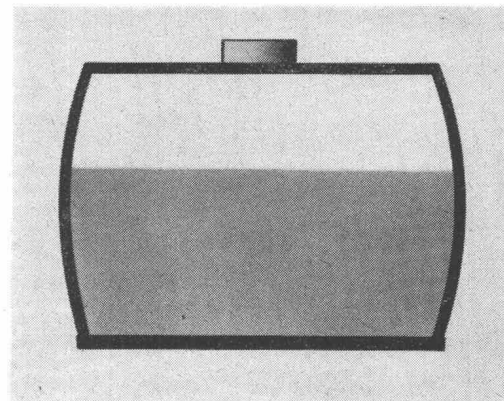
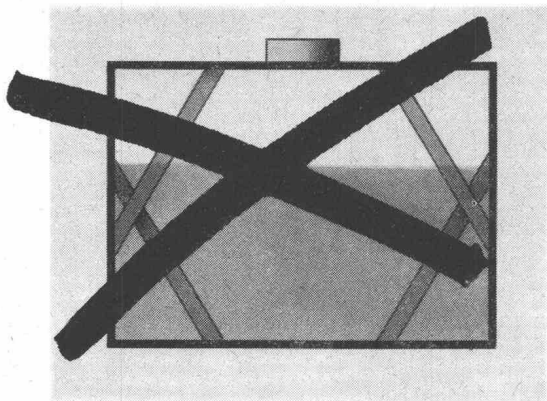
● 27 mm stark, dreifachquerverleimt,
100 x 500 cm oder kleinere Tafeln,
z. B. 50 x 500 cm / 50 x 250 cm

Wir haben 1962 die Produktion rationalisiert und vergrößert, damit wir unsere überzeugten, treuen Verbraucher und die neuen Kunden schneller und besser bedienen können

1949 1950 1951 1952 1953 1954 1955 1956 1957 1958 1959 1960 1961 1962

120 000
87 000
77 000
55 000
42 000
40 000
29 000
27 000
19 000
12 000
11 000
4 000

Wenn Sie die Vorteile der MWB Schalentanks kennen, können Sie Ihre Kunden besser beraten.



MWB Schalentank ohne Innenverstrebenungen

Wer heute baut, plant modern, wirtschaftlich und zukunftsicher. Geht es um die Lagerung von Heizölen, um Kellertanks, heisst die Lösung: MWB Schalentank - die neue Tankkonstruktion *ohne Innenverstrebenungen!* Selbsttragende Schalenbauweise und konvex geformte Wände ergeben eine gewaltige Stabilität, so dass Innenverstrebenungen überflüssig werden.

Die Vorteile sind enorm: 100%iger Korrosionsschutz, unbehinderte Kontrolle und Reinigung, weniger Schweissstellen, weniger Schweissspannungen, niedrigere Herstellungskosten!

Der MWB Schalentank ist zukunftsicher. Die neue Bauweise bietet grösstmögliche Sicherheit (auch bei 5,0 m WS Überdruck!) gegen Gewässerverschmutzung und Gebäudeschäden. Seine günstige äussere Form ermöglicht maximale Raumausnutzung im Keller, er kann sozusagen «nach Mass» für die gebotenen Raumverhältnisse gebaut werden.

MWB Schalentank

System Joos



Lieferbar: liegend (auch kellergeschweisste) ca. 3-25 m³, stehend (auch kellergeschweisste) ca. 15-200 m³, Patente im In- und Ausland angemeldet, Auskunft und Beratung durch Metallwerk AG Buchs/SG, Tel. 085/62051, 9470 Buchs/SG

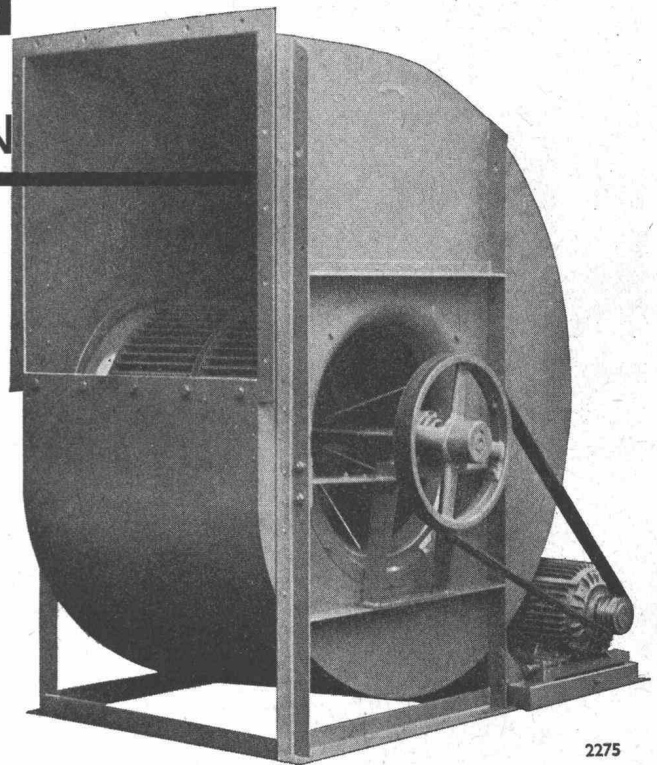
Meidinger



VENTILATOREN

AUS BLECH
ODER KUNSTSTOFFEN

- Axialventilatoren
für mittlere bis grosse Luftmengen
- Dachventilatoren
- Gasschutzaggregate
- Hochdruck-Ventilatoren
für Wasser-Filtrieranlagen
- Rauchgas-Ventilatoren
- Spezialventilatoren
für Küchen-, Bad-, WC-Entlüftungen
Tankreinigung
- Transport-Ventilatoren

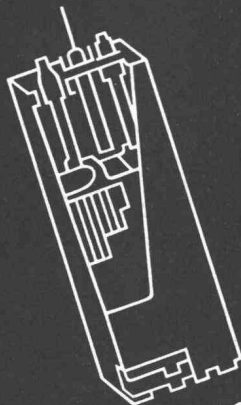


2275

G. Meidinger & Cie.
Basel 4, Tel. 061/2388 70

OERLIKON-PAM

die neue stationäre Röhrenplatten-Batterie
in der Telefonzentrale



Accumulatoren-Fabrik Oerlikon Zürich 50

Wir senden Ihnen gerne Prospekte und technische Unterlagen



LALTESI

Warum 20 LALTESI für den Pipelinebau?



Wenn Sie den Bau der Pipeline im Gebirgsabschnitt des Splügen verfolgen, werden Sie das leistungsstarke Vorantreiben der Grabarbeiten feststellen.

20 LALTESI schaufeln der Pipeline den Weg, leicht und mühelos, als wären sie im Flachland.

LALTESI ist leicht zu manövrieren, ist unerhört wendig und bekannt für seine hohe Leistung.

Die äusserst robuste Bauart und die geringen Unterhaltskosten sind weitere Vorteile, die auch Sie schätzen werden.

Die verschiedenen Einsatzmöglichkeiten auf der Grossbaustelle, bei Kanalisationsarbeiten, Bau von Oelleitungen, Aushub von Baugruben, im Strassenbau, auf dem Flachland wie im Gebirge, machen LALTESI zum echten Nutzfahrzeug.

Kurzfristig lieferbar.

Beratung, Referenzen, Ersatzteile und Service durch die General-Vertretung

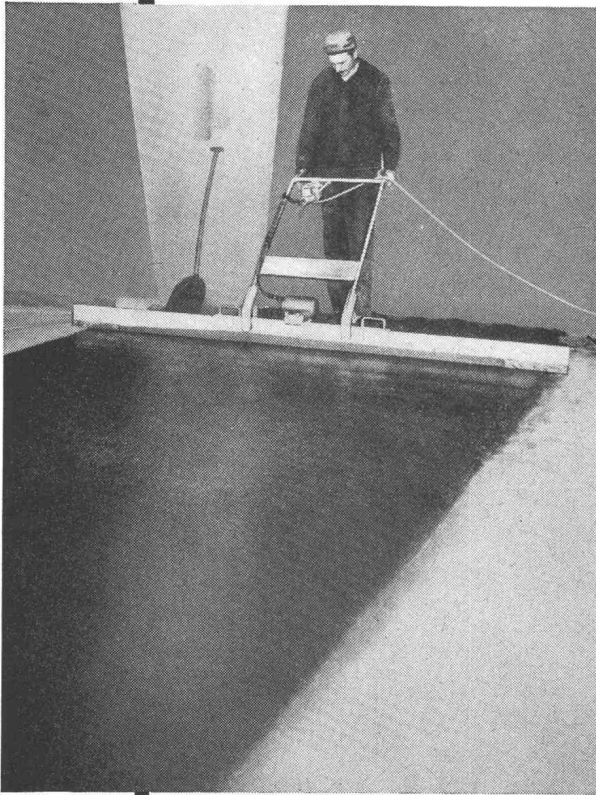
WLB

Hächler AG
Baumaschinenfabrik
Möriken-Wildegg

064 53 19 91

NOTZ

Notz & Co. AG, 2501 Biel
Abt. Bauma - ☎ 032 / 2 55 22



VIBROFLUX

Rüttelbohle VIBROFLUX BR-03

- Zum Abziehen und Verdichten -
- Leicht auswechselbare Bohle -
- Gut gefederte Deichsel -
- Lieferbar mit Aussenrüttler angetrieben mit Elektro- oder Benzinmotor

BV-22

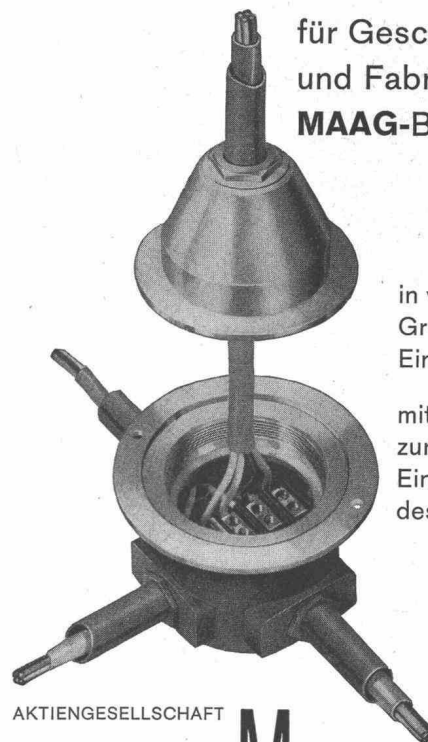


gegr. 1890

**Ausführung von
Stahlkonstruktionen
jeder Art**

Saubere Bodenanschlüsse

für Geschäftshäuser
und Fabriken mit
MAAG-Bodendosen



in verschiedenen
Größen für
Ein- und Aufbauten

mit Reguliering
zur bodenbündigen
Einstellung
des Deckels

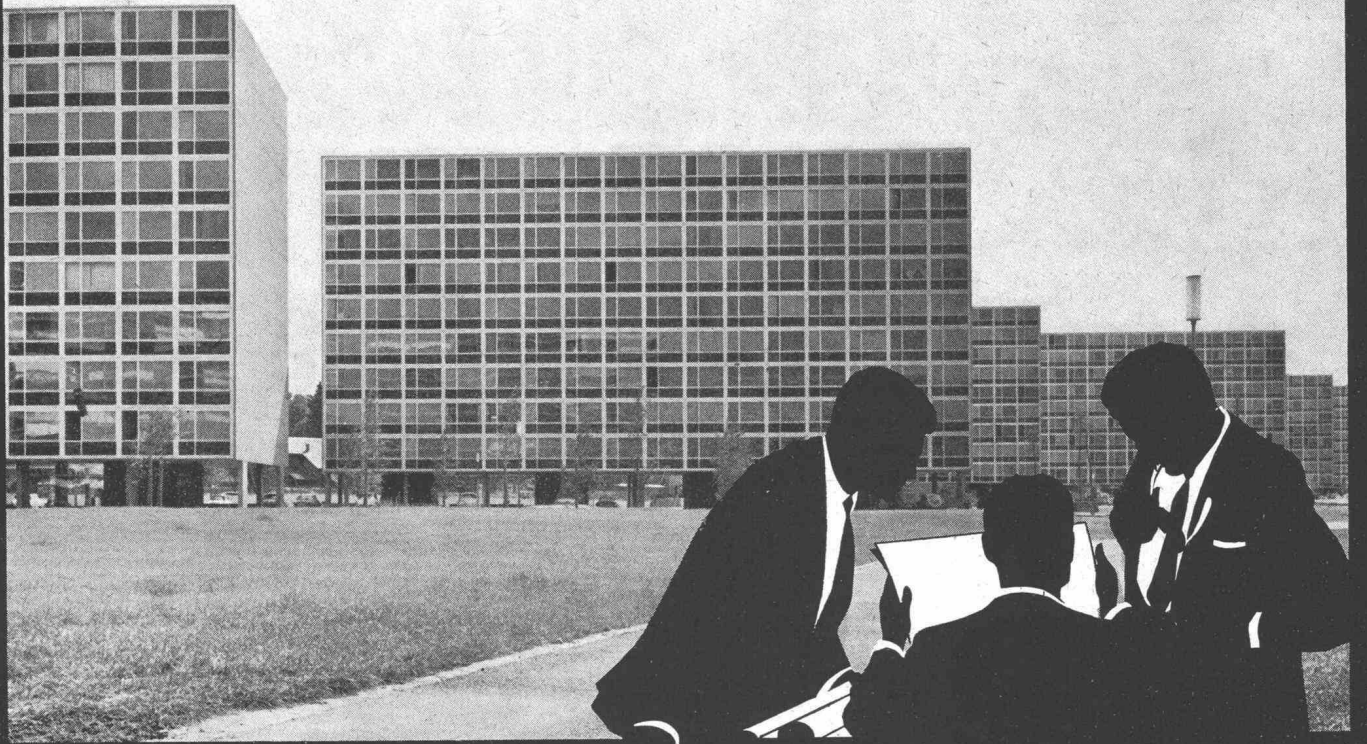
AKTIENGESELLSCHAFT

GOTTFRIED

MAAG

FABRIK ELEKTR. APPARATE
ZÜRICH FRAUENFELD

WERA



Cité Satellite, Genf-Meyrin: Entlüftungsanlagen der WERA AG

WERA Klima – prima

Ob in Wohnblöcken, in Büros, in Fabriken, in Schulen, überall, wo viele Menschen beisammen sind, wirkt eine WERA-Klimaanlage Wunder.

Dank der frischen, sauerstoffreichen und klimatisierten Luft fühlen sich alle wohler, die Leistungskurve steigt, die Ausfälle wegen Krankheit sinken.

Über 4000 Referenzen aus dem In- und Ausland geben Ihnen Auskunft über unsere Leistungen. Alle Anlagen werden im eigenen Ingenieurbüro projektiert, die Apparate in unserer Fabrik gebaut und von unseren Spezialisten an Ort und Stelle montiert.

Kommen Sie mit Ihren Problemen zu uns. Wir studieren diese und unterbreiten Ihnen dann, für Sie unverbindlich, eine Offerte.



Beraten, Projektieren und Ausführen von

- Klimaanlagen für Fabriken, Verwaltungen, Spitäler, Schulen, Hotels, Kinos, Wohnhäuser usw.
- Anlagen für Lüftung, Luftbefeuchtung, Entnebelung usw.
- Warmluftheizungen für Kirchen, Kinos, Großräume usw.

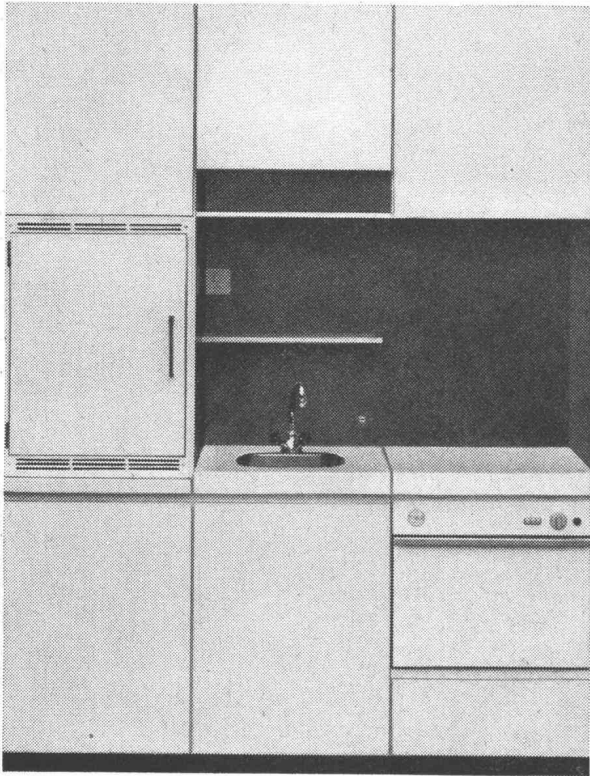
WERA

WERA AG, Bern/Zürich

3000 Bern, Gerberngasse 23, Tel. 031 22 77 51

8003 Zürich, Zurlindenstrasse 213, Tel. 051 23 63 76

Die Kleinküche für Ihr Ferien-, Weekendhaus, Ihre Appartementwohnung



Grundfläche nur 180 × 65 cm,

In Standard- und De Luxe-Ausführung lieferbar

Die Kleinküche enthält:

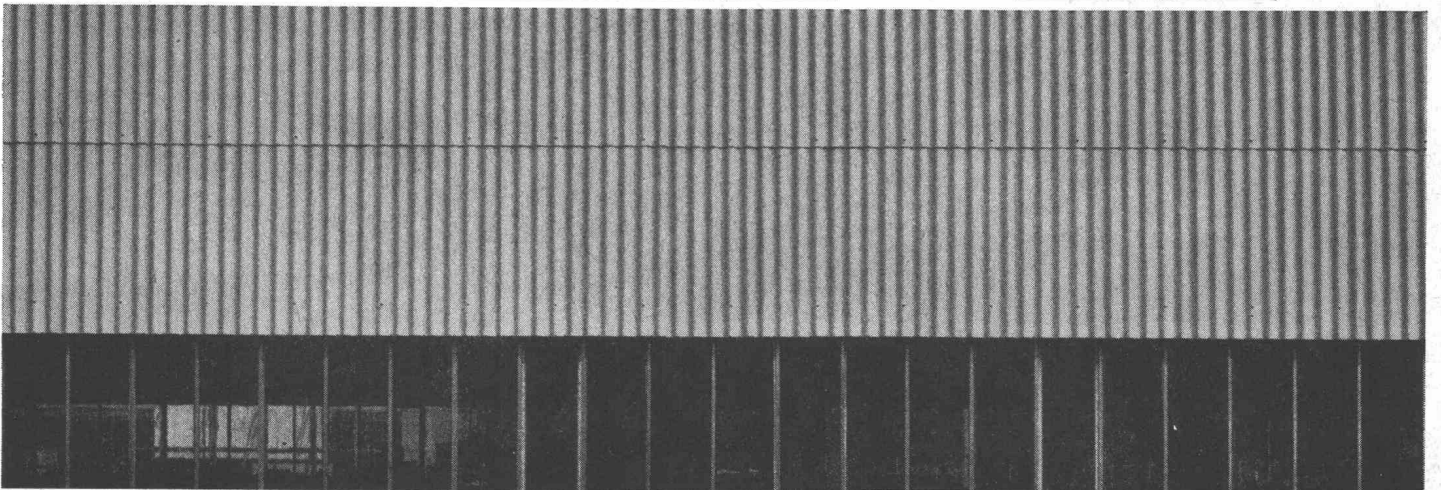
Standard: Kochherd mit Backofen, Grillvorrichtung, Spültisch, Kehrreimerfach, Kühlschrank 120 l Inhalt, diverse Geschirr- und Vorratsschränke, Dampfabzug mit Ventilator. Ueberdies kann diese Küche fertig bezogen und nur angeschlagen werden, keine Wandplattenarbeiten, denkbar einfache Installation.

De Luxe: mit Automaticplatte, Programmschalter, Infrarotgrill und Motordrehspiess, Innenbeleuchtung. Schrankanlage innen furniert, Tablare belegt.

Prüfen Sie auch diese Möglichkeit, Sie werden begeistert sein (Mit Auszeichnung «Die gute Form»).



TIBA AG Kochherdfabrik,
Bubendorf/BL, Telefon 061 / 84 86 66



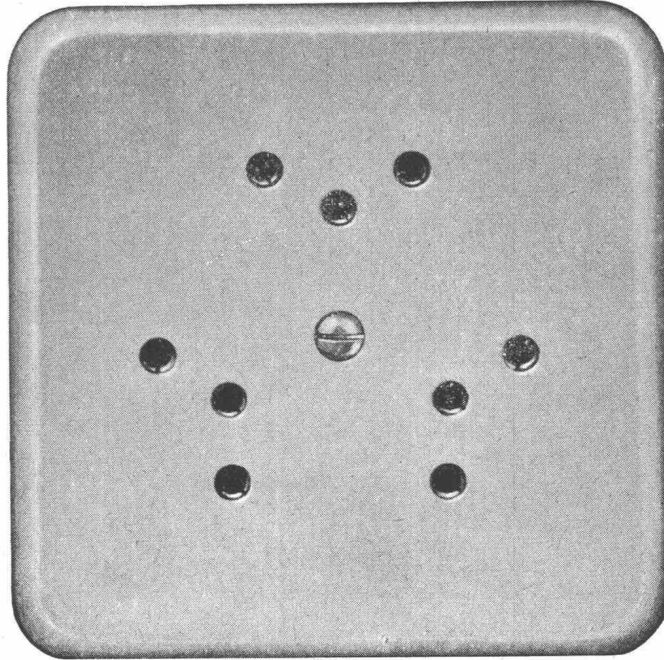
Grösse I Pmi = 86 x 86 mm

Diese Steckdosen sind
mit Isolierresstoff-
Abdeckplatten
Farbe 61 (crème-weiss) oder
62 (elfenbeinfarbig) lieferbar

Adolf Feller AG Horgen

Mehrfach-Steckdose mit
Schutzkontakt

2 P + E 10 A 250 V
Ausführung für 3 Stecker



Verschiedene unserer
Modelle wurden mit
der Anerkennungsurkunde
„Die gute Form“
ausgezeichnet.



Siegfried Keller AG

Telefon 051 93 32 32
Wallisellen-Zürich

Industrieverglasungen
Glasdächer
Vordächer
Shedfenster
Vertikalverglasungen
und alles
was dazugehört

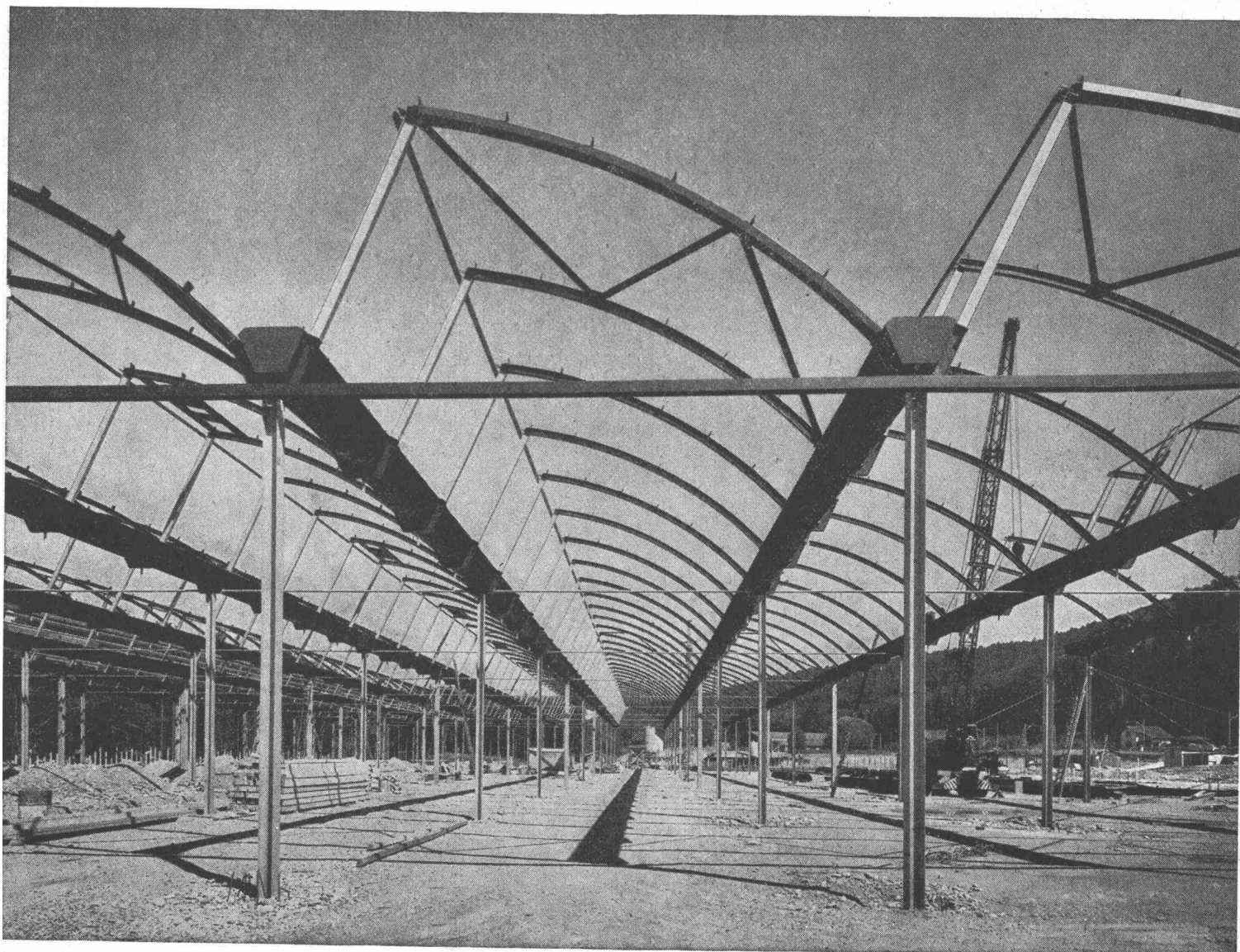


Stahlshedbauten

gute Lichtverhältnisse
hohe Wirtschaftlichkeit
rasche Betriebsbereitschaft

Geilinger & Co.

Winterthur



GC 6006

Shedhalle Müller AG, Brugg. (Entwurf und Bauleitung Bauabteilung der Georg Fischer AG, Schaffhausen). Grundfläche 108 x 80 m, Shedrinnenabstand 8 m, Stützeinteilung 12 m, Eindeckung mit Welleternit, Zwischenisolation aus Centritex Mineralwollplatten und raumseitiger Abschluss mit Perfekta Akustikplatten.