

Objektyp: **Advertising**

Zeitschrift: **Schweizerische Bauzeitung**

Band (Jahr): **83 (1965)**

Heft 38

PDF erstellt am: **13.09.2024**

### **Nutzungsbedingungen**

Die ETH-Bibliothek ist Anbieterin der digitalisierten Zeitschriften. Sie besitzt keine Urheberrechte an den Inhalten der Zeitschriften. Die Rechte liegen in der Regel bei den Herausgebern. Die auf der Plattform e-periodica veröffentlichten Dokumente stehen für nicht-kommerzielle Zwecke in Lehre und Forschung sowie für die private Nutzung frei zur Verfügung. Einzelne Dateien oder Ausdrucke aus diesem Angebot können zusammen mit diesen Nutzungsbedingungen und den korrekten Herkunftsbezeichnungen weitergegeben werden. Das Veröffentlichen von Bildern in Print- und Online-Publikationen ist nur mit vorheriger Genehmigung der Rechteinhaber erlaubt. Die systematische Speicherung von Teilen des elektronischen Angebots auf anderen Servern bedarf ebenfalls des schriftlichen Einverständnisses der Rechteinhaber.

### **Haftungsausschluss**

Alle Angaben erfolgen ohne Gewähr für Vollständigkeit oder Richtigkeit. Es wird keine Haftung übernommen für Schäden durch die Verwendung von Informationen aus diesem Online-Angebot oder durch das Fehlen von Informationen. Dies gilt auch für Inhalte Dritter, die über dieses Angebot zugänglich sind.

# Schweizerische Bauzeitung

Revue Polytechnique Suisse  
Wochenschrift

Gegr. 1883 von A. Waldner  
Herausgegeben von  
W. Jegher und A. Ostertag

# 38

83. Jahrgang Donnerstag, 23. September 1965

Organ des SIA und der GEP



der Architekt  
empfiehlt  
Sifrag-  
Klimaanlagen

## SIFRAG

Sifrag Luft- und Klimatechnik  
Frei AG  
Bern Zürich Basel Lausanne Lugano

### Inhalt

- Klimatechnische Probleme grosser Fensterflächen. Von *E. Wild* . . . . . 651\*  
Verkehrserhebungen im Kanton Basel-Stadt und im Kanton Basel-Landschaft  
Von *E. Keller* . . . . . 656  
Kasino Zürichhorn in Zürich.  
Arch. *R. Rohn* . . . . . 657\*

### Mitteilungen

- Eidg. Technische Hochschule . . . . . 661

### Nekrologe

- Albert von Steiger. Peter Deucher . . . . . 661

### Wettbewerbe

- Kathol. Kirche St. Peter und Paul in Rotmonten, St. Gallen. Neu-Technikum in Buchs SG. Altersheim in Küsnacht a. R. Bezirks- und Sekundarschulanlage in Buchs AG. . . . . 661

### Mitteilungen aus dem S. I. A.

- Studententagung über Dynamische Wirkungen auf Bauwerke . . . . . 661  
Sektion Baden . . . . . 662

### Mitteilungen aus der G. E. P.

- Ausschuss-Sitzung vom 4./5. September 1965 in Klosters-Selfranga . . . . . 662

### Ankündigungen

- «Züspa», Zürcher Herbstschau. 100 Jahre Handwerker- und Gewerbe-Verein Rheinfelden. Nordostschweiz. Verband für Schifffahrt Rhein — Bodensee. Volkshochschule des Kantons Zürich. Zentralstelle für berufliche Weiterbildung, St. Gallen. Lineare Optimierung. Jörn Utzon. Vortragskalender . . . . . 662

### Bezugspreise

	Abonnements:		
	3 Monate	6 Monate	12 Monate
Schweiz	19.50	39.—	78.—
Ausland	21.—	42.—	84.—

Für Mitglieder des S. I. A., der G. E. P. und des Schweiz. Technischen Verbandes sowie Studierende anerkannter schweiz. Technischer Mittelschulen ermässigte Preiskategorien nach Tarif.

### Verlag und Redaktion

Zürich-Giesshübel, Staffelstrasse 12  
Postadresse: Postfach, 8021 Zürich  
Tel. (051) 23 45 07/08, Postcheck 80 - 6110

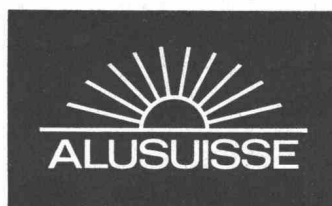
### Anzeigenverwaltung

Mosse-Annoncen AG, 8001 Zürich  
Limmatquai 94, 8023 Zürich - Postfach  
Tel. (051) 24 26 00, Postcheck 80 - 1027

Druck: Offset + Buchdruck AG, Zürich

# Trocken bauen- rasch montieren

Aluminium bestimmt heute das Gesicht der modernen Architektur und ermöglicht grösste Gestaltungsfreiheit. Raffinierte Profilausbildung erleichtert dem Metallbauer Werkstattarbeit und Montage. Ob für ganze Fassaden oder im Innenausbau: Mit Aluminium bauen heisst, in kürzester Zeit «fertige Arbeit» leisten! **Bauen Sie mit Alusuisse-Material und Alusuisse-Beratung!**



**Schweizerische Aluminium AG**

Verkaufsabteilung 8048 Zürich, Tel. 051/54 80 80

## Seit Jahren bewährt

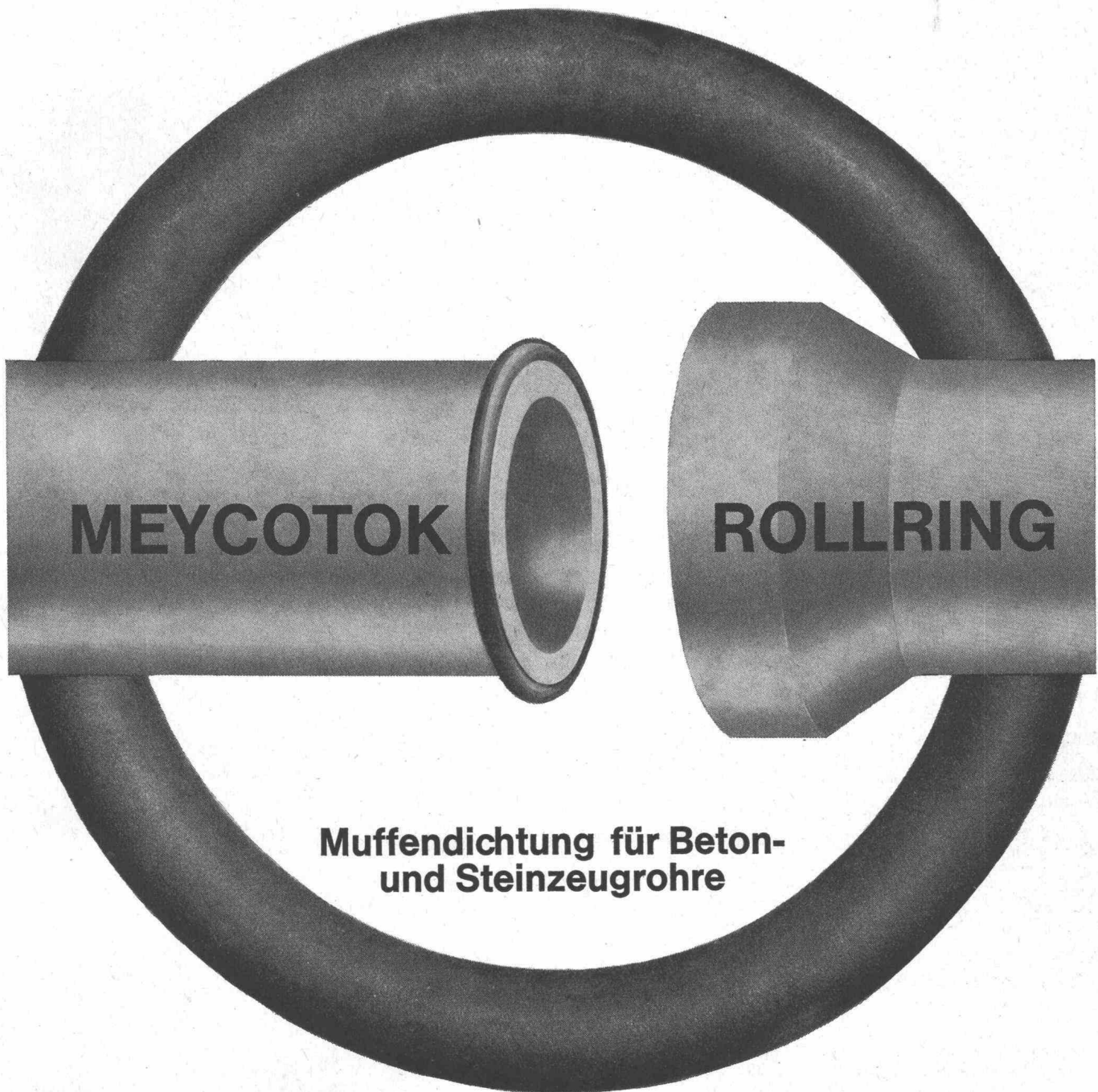
Meycotok-Rollringe — seit 1962 im praktischen Einsatz — erfüllen höchste Ansprüche.

Meycotok-Rollringe dichten Glockenmuffen auf ebenso wirksame wie einfache Art. Sie sind dauernd hochelastisch (selbst bei tiefen Temperaturen), alterungsbeständig und chemisch resistent. Dichtungswirkung

und chemische Beständigkeit gegen Säuren, Laugen, Salze, Bakterien und Fäulnisstoffe sind unübertroffen.

Meycotok-Rollringe sind für alle gängigen Beton- und Steinzeugrohre lieferbar.

Verlangen Sie ausführliche Dokumentation und kostenlose Beratung durch unsere Spezialisten.



**Muffendichtung für Beton-  
und Steinzeugrohre**



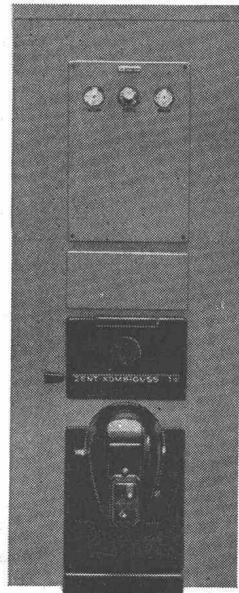
**MEYNADIER + CIE AG**

Zürich, Vulkanstrasse 110, Telefon 051/52 22 11  
Bern Chur Lausanne Locarno Luzern Sitten



**ZERLEGBAR**

# **NEU ZENT KOMBIGUSS**



Der neue Kombinationskessel ZENT KOMBIGUSS ist zerlegbar! Ohne Schwierigkeit lässt er sich überallhin transportieren – auch in schon bestehende Bauten. Muss die Leistung vergrößert werden? ZENT KOMBIGUSS macht gerne mit. Es werden einfach neue Elemente angebaut. Und für niedrige Heizräume gibt es diesen Kessel auch als S-Typ, das heisst: mit seitlichem Boiler. ZENT KOMBIGUSS heizt Ihr Haus und liefert warmes Wasser, für die Küche, für das Bad – soviel Sie wollen. Es lohnt sich, ihn kennenzulernen. Schreiben oder telefonieren Sie Ihrem Installateur, oder fragen Sie uns. Alle Typen sind kurzfristig lieferbar.

ZENT AG BERN 3072 Ostermündigen

Vom Schweiz. Werkbund offiziell ausgezeichnet mit dem Prädikat «Die gute Form».



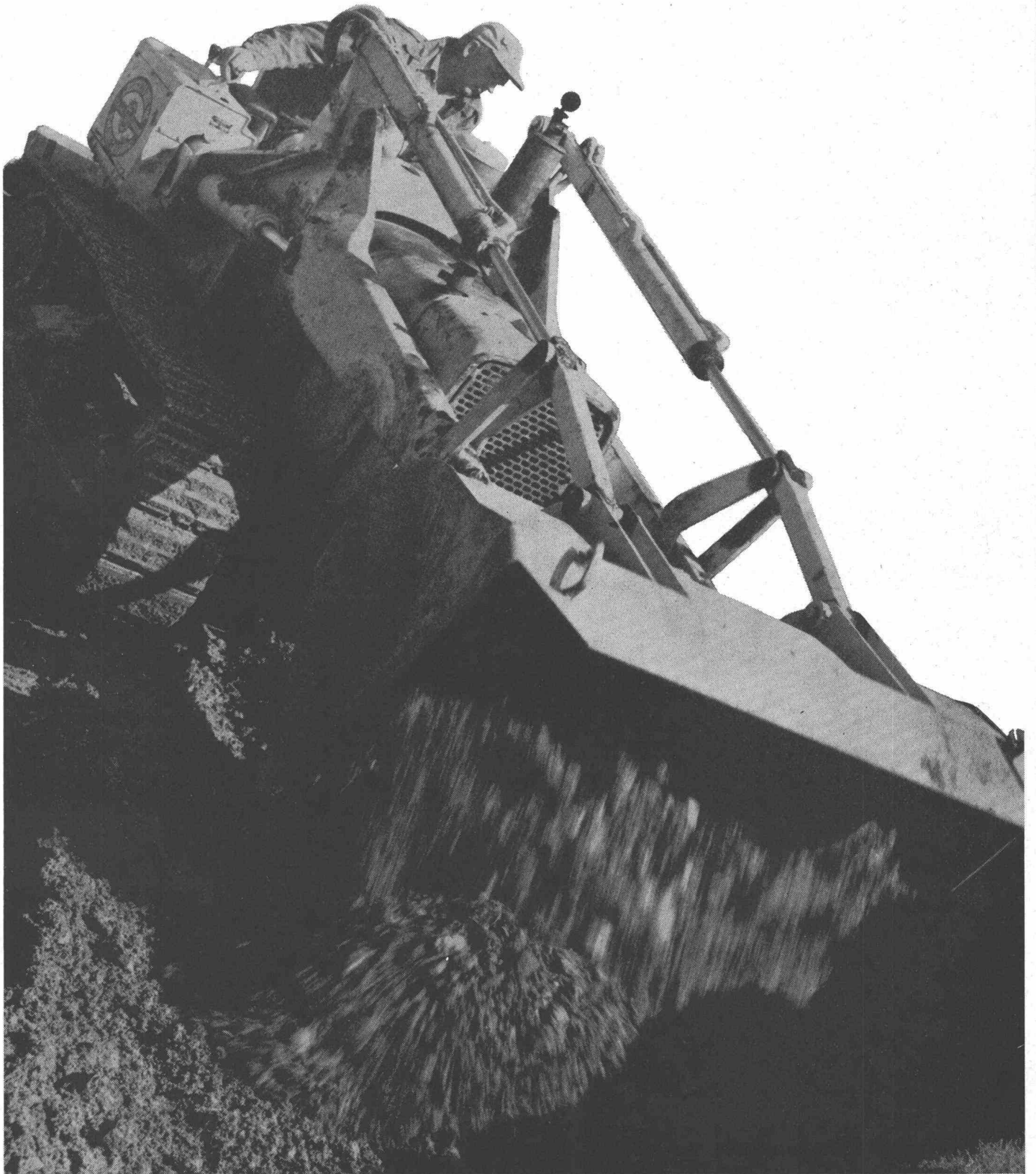
# Raupenladeschaufel John Deere 2010

... Rasant in den Arbeitsspielen dank hydraulischem Hi-Lo-Umkehrgetriebe, leicht zu bedienen mit Einhebelsteuerung des Laders, überzeugend durch ihre Vielseitigkeit: die 2010 lädt, planiert, zieht Gräben und reisst auf.

Lassen Sie sich die 2010 vorführen! Es wird Sie überraschen, was diese kräftige 52-PS-Raupe zu leisten vermag.

**Robert Aebi AG 8023 Zürich**  
**Uraniastrasse 31/33**  
**Telefon 051/2317 50**

Zollikofen 031/65 01 06  
Landquart 081/51 25 42  
Lausanne-Renens 021/34 42 12  
Castione 092/5 47 61





# Staco-Schweiz AG., 4002 Basel

Elisabethenstrasse 15  
Telefon 061 / 24 85 83 Telegramme Staco Schweiz

STACO SP Sicherheits-Gitterroste  
in Ein-Stück-Konstruktion

SP = geschweisst und gepresst

Alle STACO SP Sicherheitsroste bilden eine festgefügte, Knoten für Knoten pressverschweisste Einheit, die moderne Ein-Stück-Konstruktion.

Die Tragstäbe bestehen aus Bandstahl St 37, die Querstäbe aus verdrehtem 6 mm- oder 8 mm-Vierkantstahl.

Trag- und Querstäbe sind bei STACO SP Sicherheitsrosten ungeschwächt. Diese Konstruktion macht die Roste ausserordentlich robust, verzerrungs- und verwindungssteif. Dadurch entfallen für die meisten Objekte zusätzliche Umrandungen.

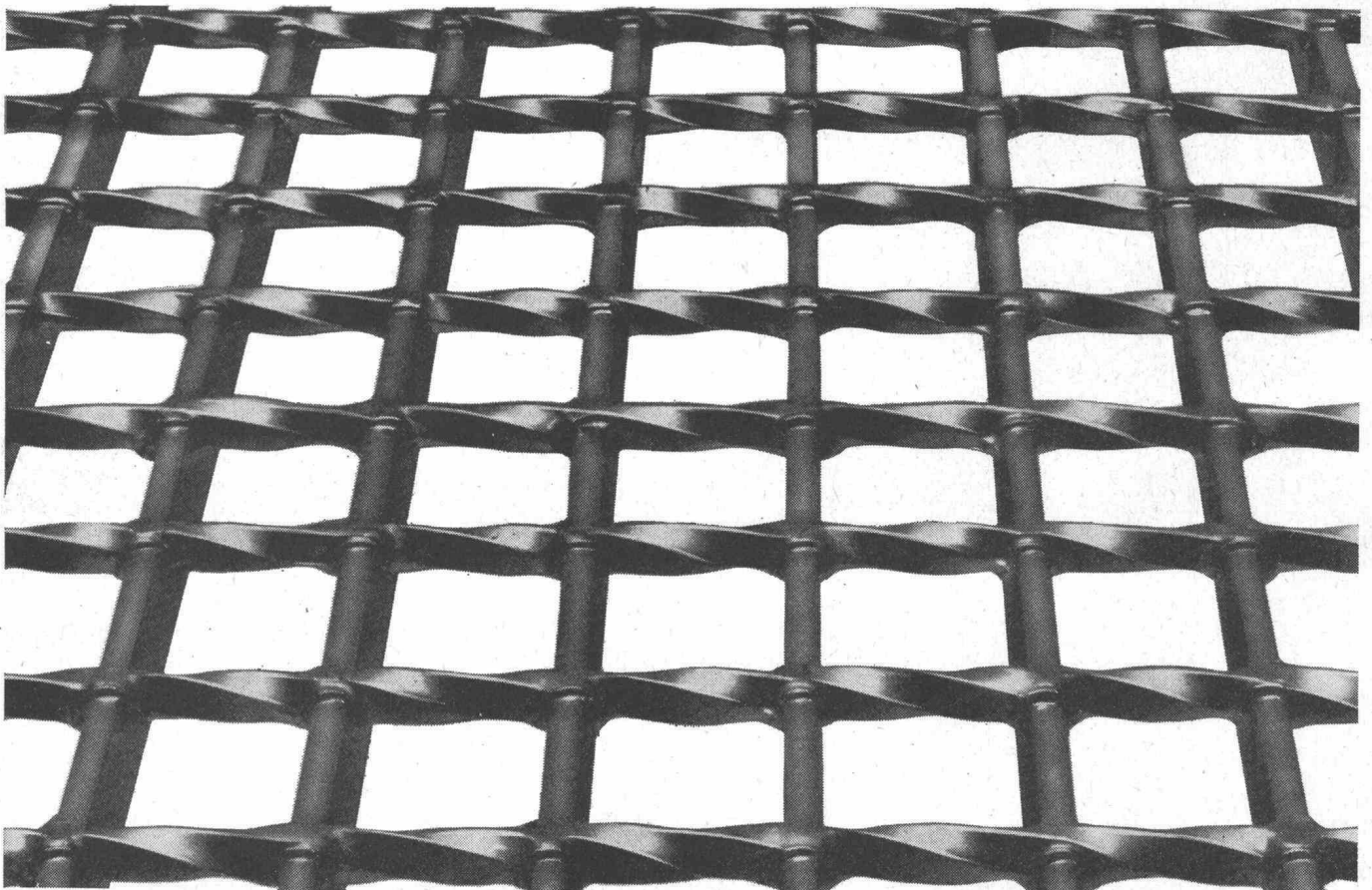
Die verdrehten Querstäbe und die günstigen Maschendimensionen bilden ein ausgeprägtes Sicherheitsnetz gegen die Rutschgefahr. Die schlackenfreie Pressverschweissung verleiht der Verzinkung eine grössere Haltbarkeit.

Allgemein werden die Roste nach Mass zugeschnitten. Sie werden auch in Grossplatten mit Tragstablängen von 3600 mm verzinkt und Tragstablängen von 6000 mm roh geliefert. Die Plattenbreite beträgt immer 1000 mm. STACO SP Gitterroste haben eine optimale Lichtdurchlässigkeit.

Belastungsbeispiel für Ac-Typen  
in kg/m<sup>2</sup> gleichmässig verteilte Last

Ac = Maschenweite 30×44 mm i. L. oder 30×ca. 40 mm i. L. je nach Querstabstärke

Stützweite in mm	Tragstäbe in mm	25/2	30/2	40/3	25/4	30/4	40/4
	Querstäbe in mm	6	6	6	8	8	8
	Gewicht kg/m <sup>2</sup>	20	22	36	33	37	47
600		2000	4500	16100	8300		
700		1500	3300	11700	6100	9000	15500
800		1100	2500	9000	4600	6900	11800
900		900	2000	7100	3700	5400	9300
1000		750	1600	5800	3000	4400	7600
1100			1300	4700	2400	3600	6200
1200			1100	4000	2000	3000	5200
1300			900	3400	1700	2600	4500
1400				2900	1500	2200	3800
1500				2500	1300	1900	3300
1600				2200	1100	1700	3000
1700				1900	900	1500	2600
1800				1700		1300	2300
1900				1600		1100	2100
2000				1400		1000	1900



# Neu: Plastocrete für Sperrbeton

Kläranlage Werdhölzli Zürich

**Plastocrete-N Dosierung: 0,5% des Zementgewichtes**



**Kaspar Winkler+Co.**

Fabrik für chemische Baustoffe    Zürich    (051) 62 40 40  
Chur    St. Gallen    Luzern    Bern    Basel    Lausanne

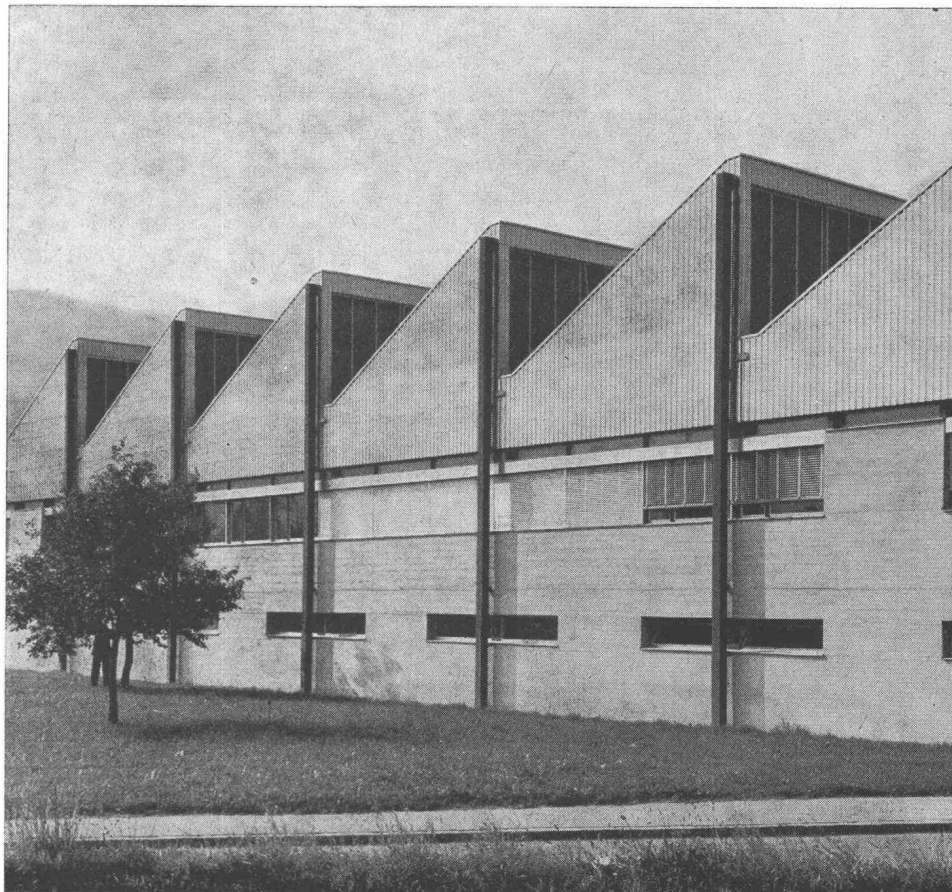


FURAL ist ein aus Aluminiumbändern rippenförmig vorfabriziertes Bedachungs-material und wiegt nur 3–4 kg/m<sup>2</sup>. Es wird in metallisch blanker oder chemisch oxydierter Ausführung geliefert. FURAL wird befestigt ohne die Dachhaut zu verletzen. Die Befestigung ist unsichtbar und trägt einer allseitigen Ausdehnung Rechnung. FURAL ist ein neuzeitliches Bauelement, das die Zweckmässigkeit mit der modernen Form vereinigt. Minimale Dachneigung 10%.

# **FURAL**

für **Industriebau**  
**Wohnbauten**  
**Schulhäuser**  
**Turnhallen**

- **dauerhaft**
- **leicht**
- **formschön**
- **wirtschaftlich**

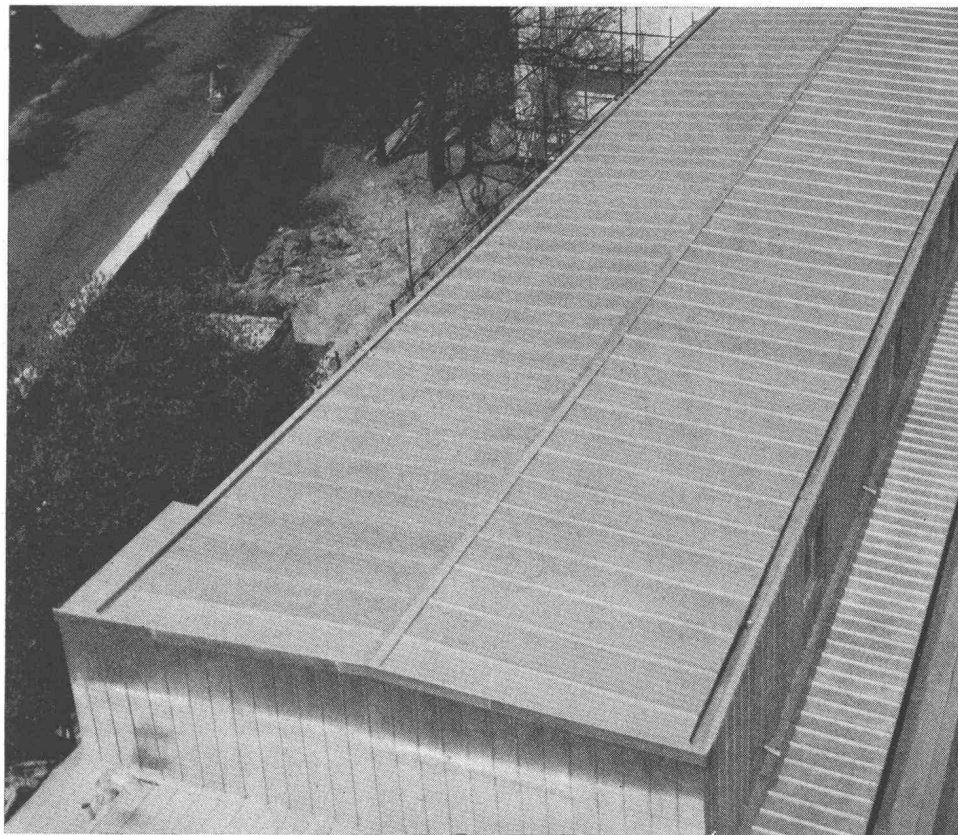


# **ALURIP**

ALURIP-Bedachung und -Verkleidung besteht aus vorfabrizierten Aluminiumbändern in beliebigen Breiten von 250 bis 580 mm, die in der Gefällsrichtung verlegt werden. Die 0,5–0,7 mm dicken Bänder sind auf der einen Seite in der Längsrichtung mit einer Rippe und auf der entgegengesetzten Seite mit einem Wulst und einem Hohlfalz ausgebildet. Die Formgebung dient einer dichten und frei dilatierten Verbindung der einzelnen Bahnen. Minimale Dachneigung 5%.

FURAL und ALURIP werden durch den Spengler verlegt.

Verlangen Sie eine unverbindliche Beratung durch unseren Spezialisten Hr. Neveu

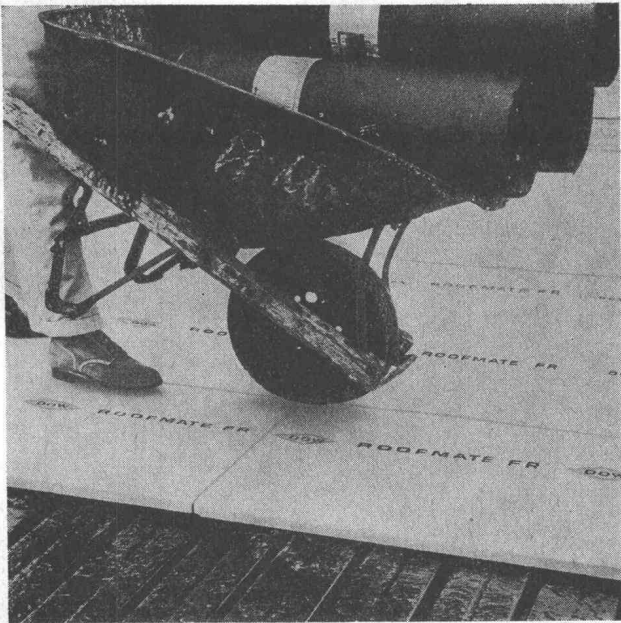


Seit 1. Juni 1965: Alleinverkauf für die Schweiz und das Fürstentum Liechtenstein

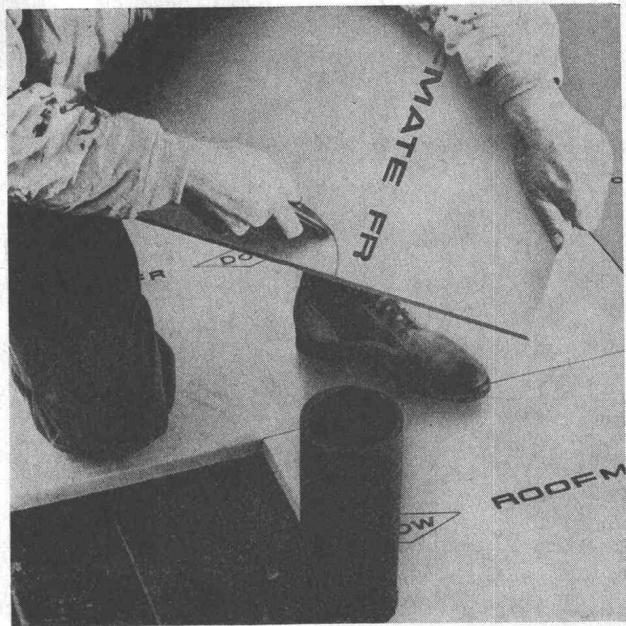
## **ERNST GRUNAUER KREUZLINGEN**

Abt. Spenglerei—Halbfabrikate

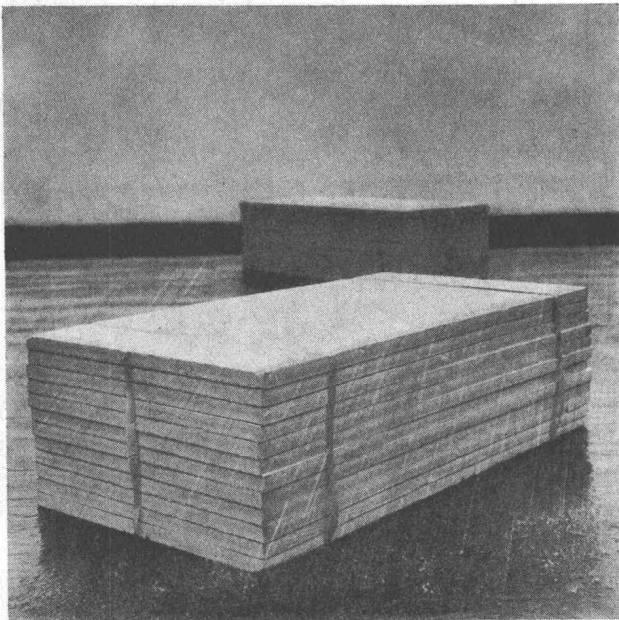
Telefon (072) 8 11 87



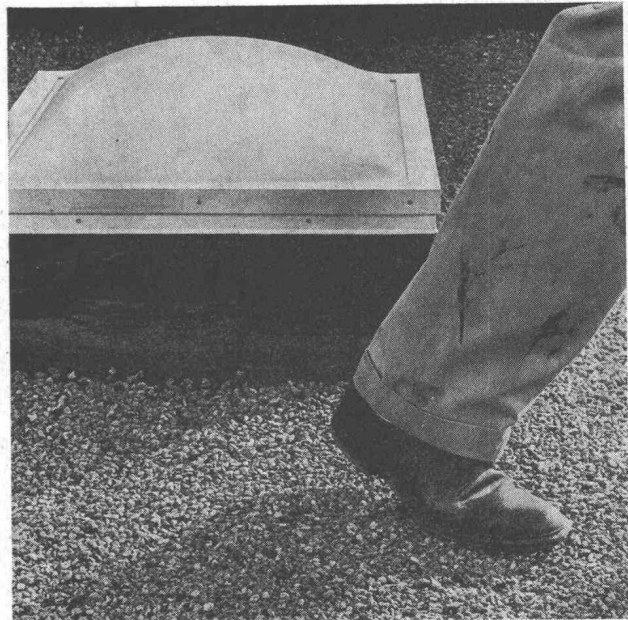
**Roofmate  
ist druck- und trittfest**



**Roofmate lässt  
sich einfach verarbeiten**



**Roofmate  
nimmt kein Wasser auf**



**Auf Roofmate  
können Sie sich verlassen**

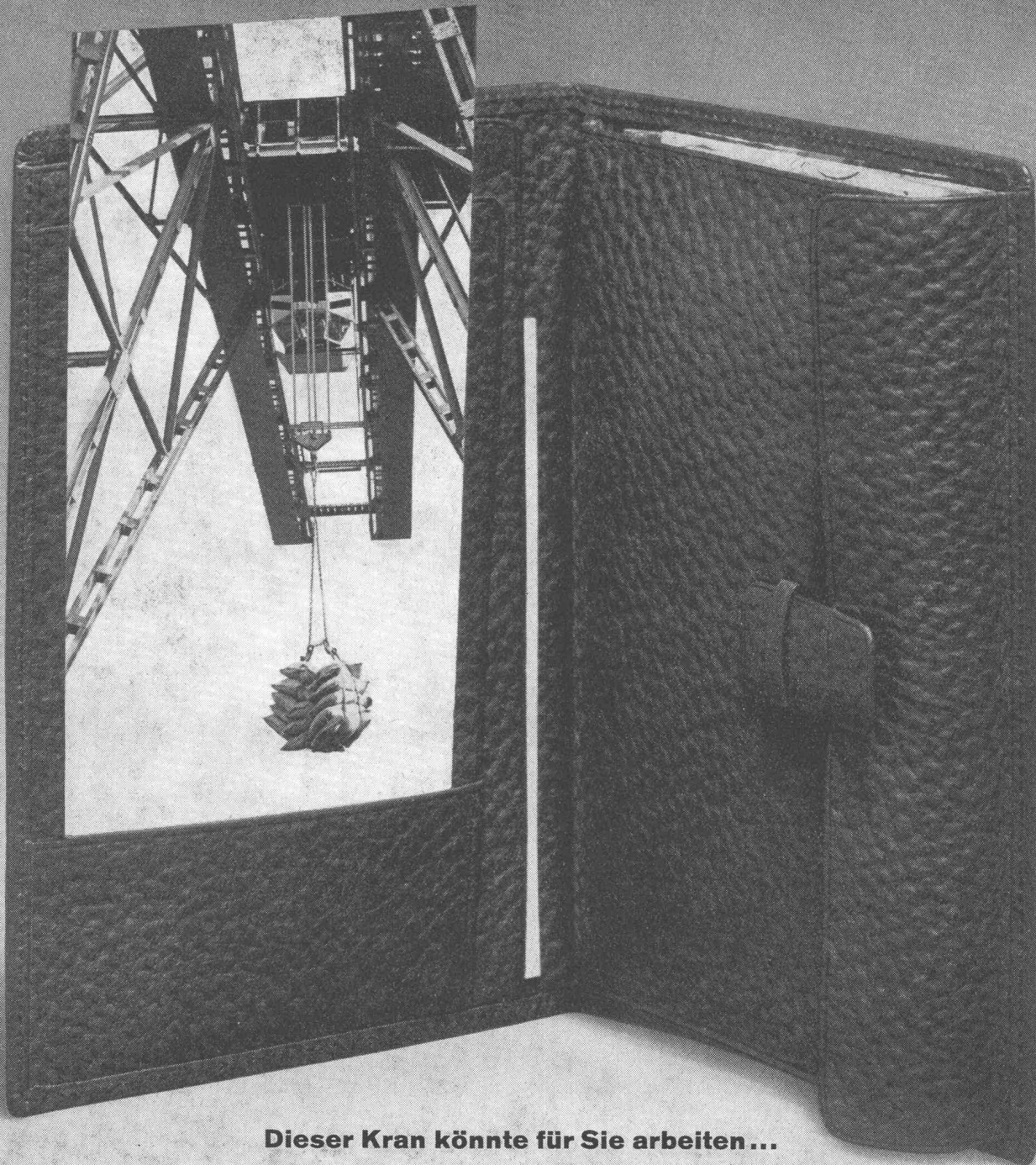
*(Sie werden sich nie mehr um diese Isolation kümmern müssen)*

Aber denken Sie wieder an Roofmate\*, wenn Sie Ihr nächstes Dach in Angriff nehmen, denn Roofmate ist das wirtschaftlichste Isoliermaterial, das es heute gibt. Seine hohe Druckfestigkeit erlaubt es, das Dach während und nach der Bauzeit normal zu begehen oder zu beanspruchen. Roofmate ist einfach zu verarbeiten; es kann mit einfachen Mitteln genau und sauber zugeschnitten werden. Roofmate ist sehr leicht im Gewicht und kann daher ohne Schwierigkei-

ten von Hand transportiert werden. Dank der feinen und vollständig geschlossenen Zellstruktur nimmt Roofmate kein Wasser auf und verfügt über einen vorzüglichen, auch über lange Zeitdauer konstanten Isolierwert. Bitte schreiben oder telefonieren Sie uns. Dow Chemical International S.A., Beethovenstr. 32, 8002 Zürich. Vertreter für die Schweiz: Schneider & Co. AG, Bausoliermaterialien, Scheideggstrasse 2, 8401 Winterthur, Tel. 052/91321.



\* Warenzeichen der Dow Chemical Company



## Dieser Kran könnte für Sie arbeiten...

Er verlädt die auf der ganzen Welt gefragten Produkte der Schweizer Industrie – immer mehr, immer bessere und immer rationeller hergestellte Güter.

Die schweizerischen Industrie- und Dienstleistungsunternehmen weisen samthaft steigende Umsätze und gute Erträge aus. Dazu kommt ihre ideale finanzielle Struktur, konnten doch die in den letzten Jahrzehnten tätigten, umfangreichen Investitionen zu einem grossen Teil mit eigenen Mitteln bestritten werden. Besonders auf dem gegenwärtig reduzierten Kursniveau eignen sich deshalb Schweizer Aktien für eine langfristige Kapitalanlage.

Mehr denn je kommt es jedoch auf eine sorgfältige Auswahl und Verteilung der Anlagen an. Beides ermöglicht Ihnen der Anlagefonds für Schweizer Aktien FONSA. Mit dem Kauf von FONSA-Zertifikaten werden Sie Teilhaber eines fachmännisch zusammengestellten, laufend erneuerten Aktienbesitzes im Wert von mehr als 200 Millionen Franken. Ohne die zeitraubende Arbeit, welche für die Verwaltung eines eigenen Portefeuilles notwendig ist, beteiligen Sie sich an über 100 Schweizer Unternehmen – darunter auch solchen, deren Aktien nicht an der Börse kotiert sind. Und ohne sich darum kümmern zu müssen, profitieren Sie von der Fülle von Informationen, welche täglich bei einer Grossbank eintreffen. Denn hinter FONSA steht als Treuhänderin die Schweizerische Bankgesellschaft.

## Ihre Beteiligung an der Schweizer Wirtschaft – für rund 400 Franken

Rund 400 Franken kostet ein Anteilschein des Anlagefonds für Schweizer Aktien FONSA. Der genaue Ausgabepreis wird täglich auf Grund der Börsenkurse berechnet und in der Presse publiziert. Zertifikate über 1, 5, 10 und 50 FONSA-Anteilscheine können Sie bei den unten aufgeführten Ausgabestellen oder über eine beliebige andere Bank beziehen.

# FONSA

Anlagefonds für Schweizer Aktien

Leitung: Intrag AG, Verwaltung von Investmenttrusts  
Treuhänderin:

Schweizerische Bankgesellschaft

Abgabe- und Zahlstellen:

Schweizerische Bankgesellschaft, alle Geschäftsstellen ● Lombard, Odier & Cie, Genf ● La Roche & Co., Basel ● Chollet, Roguin & Cie, Lausanne

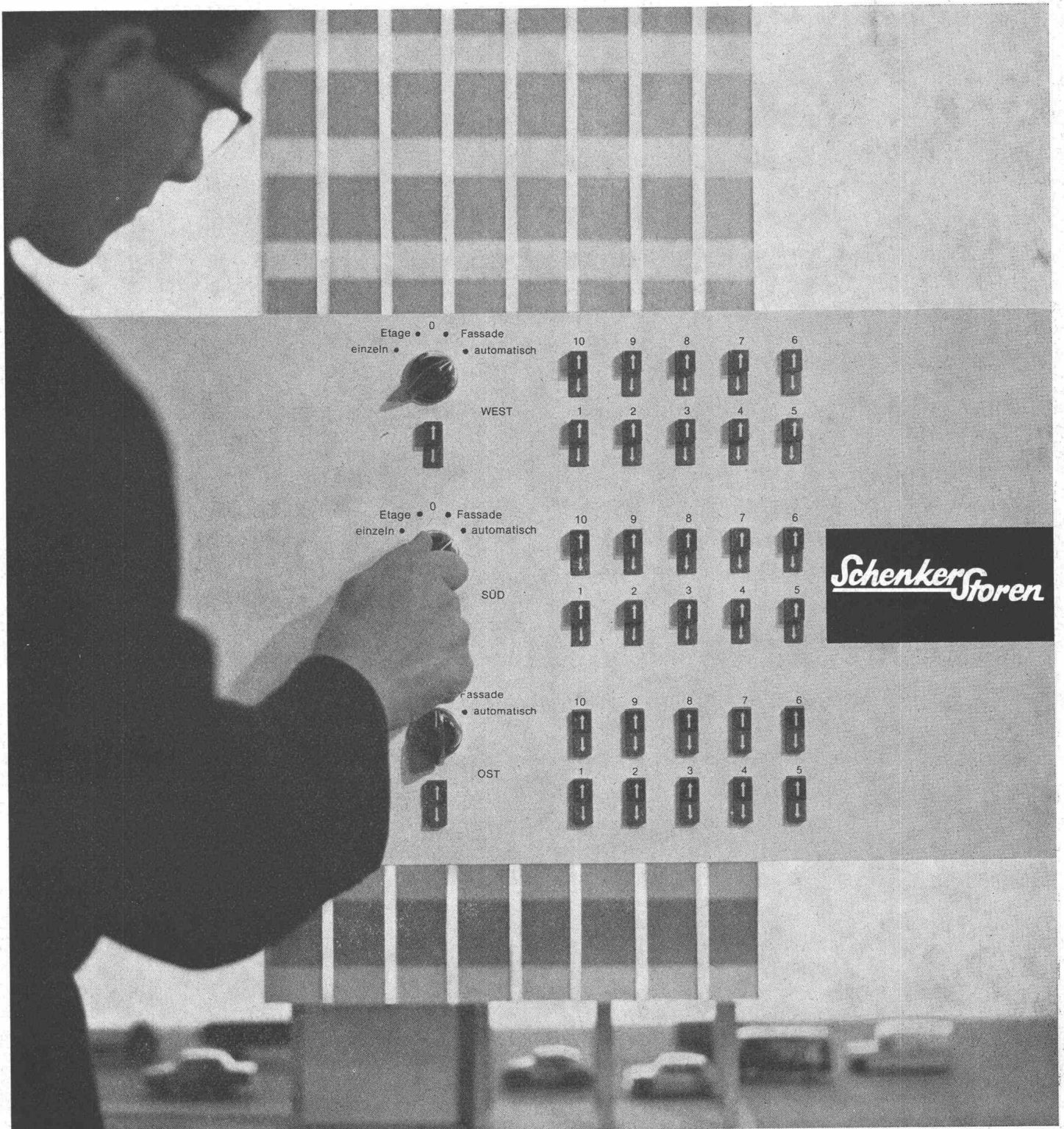
# Schenker Lamellen-Storen zentral bedient...

in Zukunft können Hunderte von Einzelstoren, von einem beliebigen Orte aus, zentral bedient werden. Arbeitersparnis, Storenschonung und günstige Beeinflussung von Klimaanlage sind die Folge. Ein zusätzlicher Vorteil liegt darin, dass die Steuerung auf Automatik umgestellt werden kann. In diesem Fall arbeitet die Anlage, mittels LUXOMAT-Sonnenzelle, vollkommen personallos. Die SCHENKER-Zentralsteuerung bringt vor allem aber auch bauliche Vorteile:

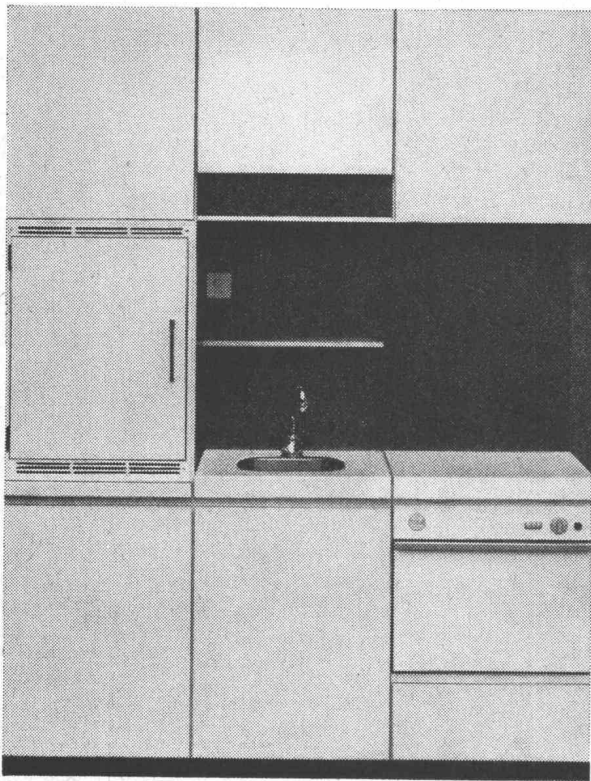
Durch die Einsparung der Kurbelstangen erübrigen sich auch die üblichen Antriebsdurchbrüche und seitlichen Nischen. Schlankere Pfeilergestaltung, Eliminierung der Kältebrücken und Verhinderung von Spitzarbeiten sind hier die willkommene Folge.

Emil Schenker AG, Schönenwerd SO  
Telefon 064/412652.

Vertretungen in  
Basel, Bern, Genf, Lausanne, Lugano,  
Luzern, Neuenburg, St. Gallen,  
Solothurn, Winterthur und Zürich



## Die Kleinküche für Ihr Ferien-, Weekendhaus, Ihre Appartementwohnung



Grundfläche nur 180×65 cm,

In Standard- und De Luxe-Ausführung lieferbar

Die Kleinküche enthält:

**Standard:** Kochherd mit Backofen, Grillvorrichtung, Spültisch, Kehrreimerfach, Kühlschrank 120 l Inhalt, diverse Geschirr- und Vorratsschränke, Dampfabzug mit Ventilator. Ueberdies kann diese Küche fertig bezogen und nur angeschlagen werden, keine Wandplattenarbeiten, denkbar einfache Installation.

**De Luxe:** mit Automaticplatte, Programmschalter, Infrarotgrill und Motordrehspiess, Innenbeleuchtung. Schrankanlage innen furniert, Tablare belegt.

Prüfen Sie auch diese Möglichkeit, Sie werden begeistert sein (Mit Auszeichnung «Die gute Form»).



TIBA AG Kochherdfabrik,  
Bubendorf/BL, Telefon 061 / 84 86 66

# BUSCO

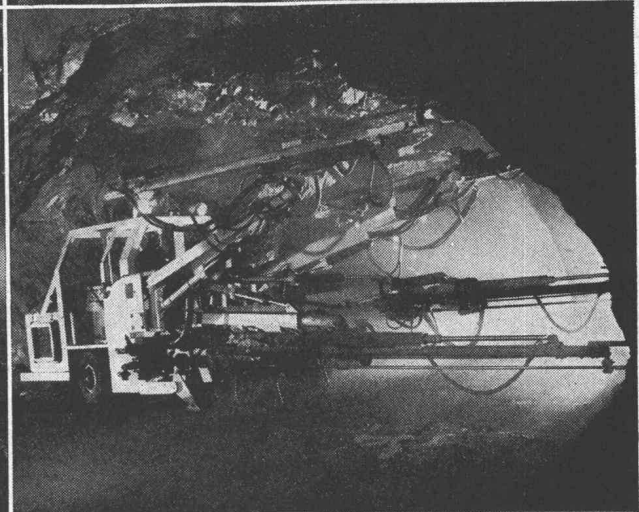
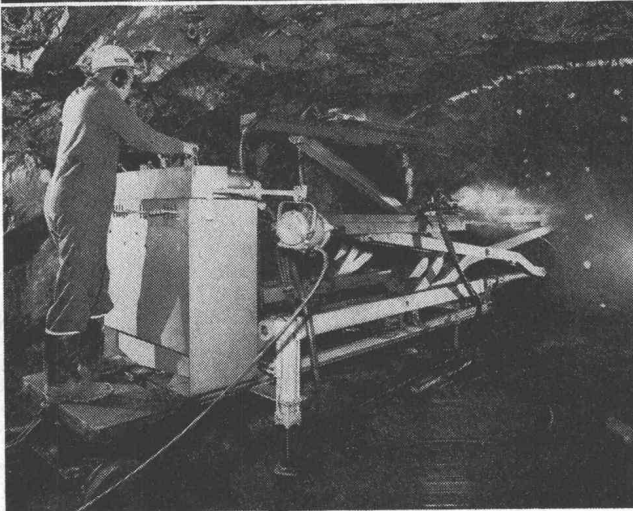
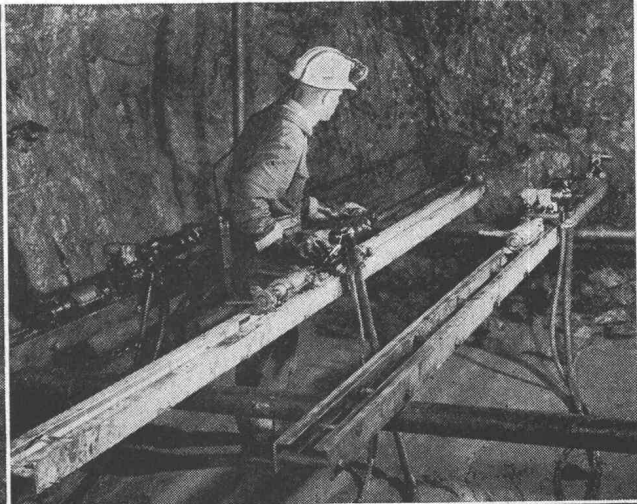
**Verlangen auch Sie die bewährte Busco-Oelfeuerung! Sie werden bestens zufrieden sein. Busco bietet zudem noch einen Service, der wirklich kommt!**

**Busco AG, Oelfeuerungen, Zürich  
Telephon (051) 28 03 17  
Filialen in grösseren Ortschaften**

# Oelfeuerung

# NOTZ

Notz & Co. AG, 2501 Biel  
Abteilung Atlas Copco  
Telefon 032 / 2 55 22



**Atlas Copco**

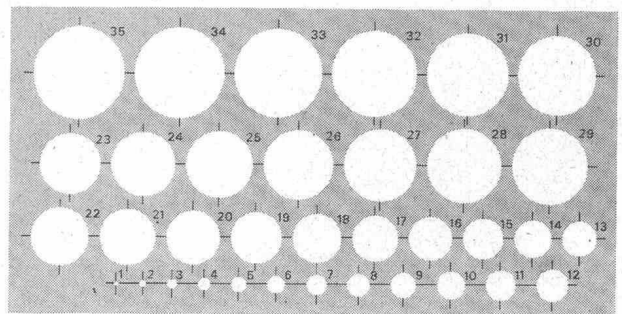
**Komplette  
Bohrausrüstungen  
für den Bau  
von Tunnels, Stollen  
usw. sowie  
für Steinbrüche und  
Felssprengungen**

AM-19

STANDARDGRAPH

# STANDARDGRAPH

Schriftschablonen  
Technische Zeichenschablonen  
Schreib- und Zeichengeräte



## STANDARDGRAPH

Schriftschablonen gibt es für 30 Schriftarten und die verschiedensten Schriftgrößen.

## STANDARDGRAPH

Zeichenschablonen sind praktisch für alle technischen Fachgebiete in großer Auswahl vorhanden.

## STANDARDGRAPH

Schrift- und Zeichenschablonen werden mit höchster Genauigkeit hergestellt und ergeben mit den Standardgraph-Schreib- und Zeichengeräten tadellos saubere und regelmäßige Striche.

Standardgraph-Produkte sind im guten Fachgeschäft erhältlich.



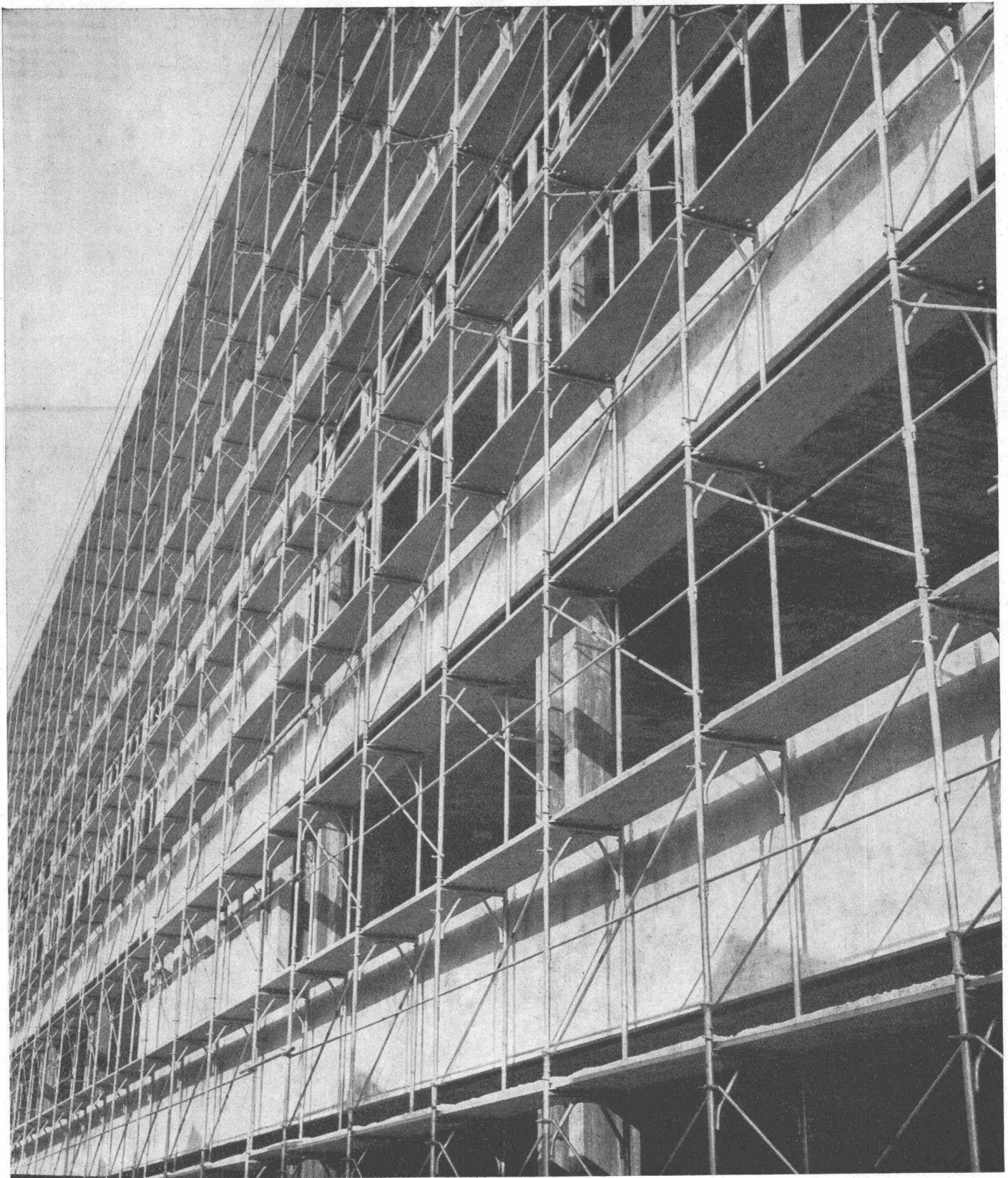
Generalvertretung für die Schweiz  
Kern & Co. AG 5001 Aarau



Asbestzement-Installationsrohre  
sind rostfrei,  
schallhemmend  
und rasch montiert  
ihre Innenwand ist völlig glatt

Eternit AG Niederurnen

® Die gesetzlich geschützte Marke für Asbestzement-Produkte



Das Gerüst – allein Mittel zum Zweck – sollte mit möglichst geringem Aufwand montiert und demontiert werden können; es sollen dazu Hilfskräfte eingesetzt werden. Das Gerüstsystem muss also absolut narrensicher und ohne Montageprobleme sein. Um diesem Umstand Rechnung zu tragen, konstruierten wir nach jahrelangen Forschungsarbeiten das leichte und vielseitige Schnellbaugerüst mit eingebautem, fixem Belag. Bitte verlangen Sie unsere ausführliche Dokumentation.

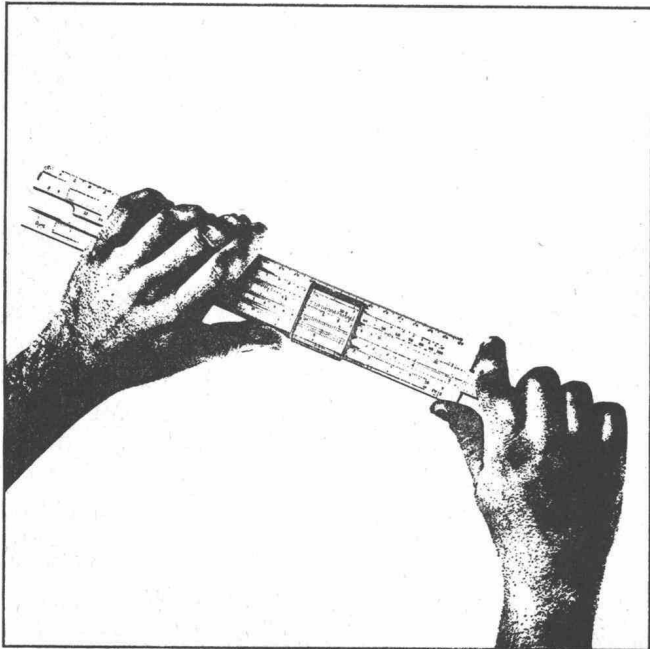


## Conrad Kern AG

Stahlrohrgerüste Baugeräte Baumaschinen  
Bauwerkzeuge  
Althardstrasse 147 8105 Regensdorf  
Telefon 051 94 64 94 Telex 53903  
Zweigstelle 3052 Zollikofen  
Kirchlindachstrasse 46 Telefon 031 6517 44



# Schlieren Aufzüge



Schlieren Aufzüge  
für überdurchschnittliche Anforderungen an Geschwindigkeit, Wirtschaftlichkeit, Fahrkomfort und Leistungsvermögen.

**Schlieren**

Schweizerische  
Wagons- und Aufzügefabrik A.G.  
Schlieren - Zürich

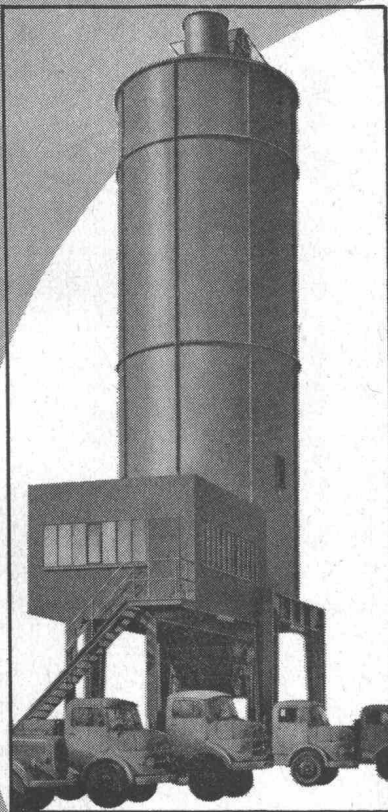
Schwierigkeiten mit langen Lieferzeiten bei Isolierscheiben? Diese Sorge sind Sie los, wenn Sie GADO-Ganzglasdoppelscheiben in Standardmaßen verwenden. GADO – 2 Tafeln Fensterglas, die am Rande homogen miteinander verschweißt sind – werden vollautomatisch in Serienfertigung hergestellt. 11 Abmessungen, die GADO-Standardmaße, werden auf Lager gefertigt. Dadurch können wir besonders scharf kalkulieren und kurzfristig liefern. GADO hat alle Vorzüge einer echten Isolierverglasung: temperatenausgleichende Wirkung – das spart Heizkosten und Investitionen beim Bau der Heizungsanlagen. GADO-Isolierscheiben bleiben unter normalen Bedingungen beschlagfrei. Nur 1 Rahmen ist für GADO erforderlich. Die Deutsche Tafelglas Aktiengesellschaft · DETAG · 851 Fürth/Bayern, Postfach 25, stellt gern Konstruktionsvorschläge und Prospekte zur Verfügung. Bitte schreiben Sie uns an.

57,1 x 95,0 cm  
56,2 x 118,7 cm  
48,0 x 122,5 cm  
54,0 x 122,5 cm  
72,5 x 122,5 cm  
48,0 x 135,0 cm  
85,0 x 122,5 cm  
85,0 x 135,0 cm  
92,0 x 122,5 cm  
97,5 x 122,5 cm  
97,5 x 135,0 cm

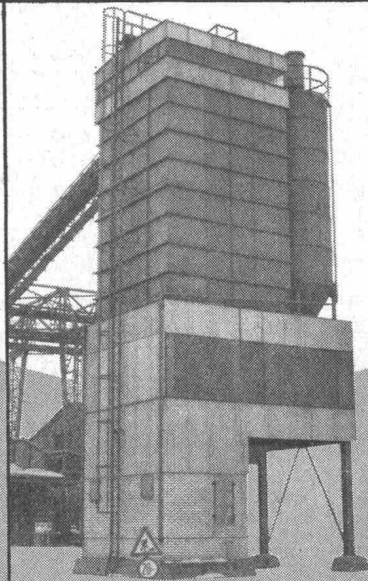
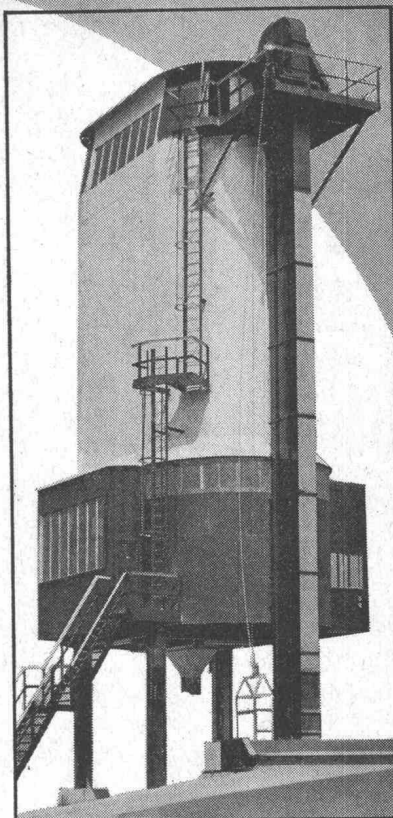
Generalvertretung  
für die Schweiz:

Willy Waller  
Zug 2  
Postfach 10  
Tel. (042) 4 25 66





**Beton-  
Anlagen  
aller Grössen  
nach Wunsch  
und  
nach Mass**



▲ Leistung ca. 80–100 m<sup>3</sup>/h  
4 Sorten Zement à 20 t Inhalt  
8 Zuschlagstoffe à 22 m<sup>3</sup> Inhalt  
1 Zwangsmischer, 2600 l Inhalt  
Elektronische Steuerung mit  
Lieferschein-Druckwerk  
Beschickung der Anlage durch  
Elevator G 100 mit 100 m<sup>3</sup>/h

▲ Leistung ca. 40–50 m<sup>3</sup>/h  
2 Sorten Zement à 50 t Inhalt  
4 Zuschlagstoffe à 30 m<sup>3</sup> Inhalt  
1 Zwangsmischer, 1500 l Inhalt  
Lochkarten-Steuerung  
Beschickung der Anlage durch  
Schrägförderband

▲ Leistung ca. 40–50 m<sup>3</sup>/h  
4 Sorten Zement à 30 t Inhalt  
6 Zuschlagstoffe à 25 m<sup>3</sup> Inhalt  
1 Zwangsmischer, 1500 l Inhalt  
Lochkarten-Steuerung  
Beschickung der Anlage durch  
Elevator G 60 mit 60 m<sup>3</sup>/h

**erbes | co**

**Baumaschinen  
8952 Schlieren  
Telephon 051/9818 55**

# **Isolieren im Hochbau**

mit Kork und Polystyrol für

**Fassaden  
Flachdächer  
Decken**

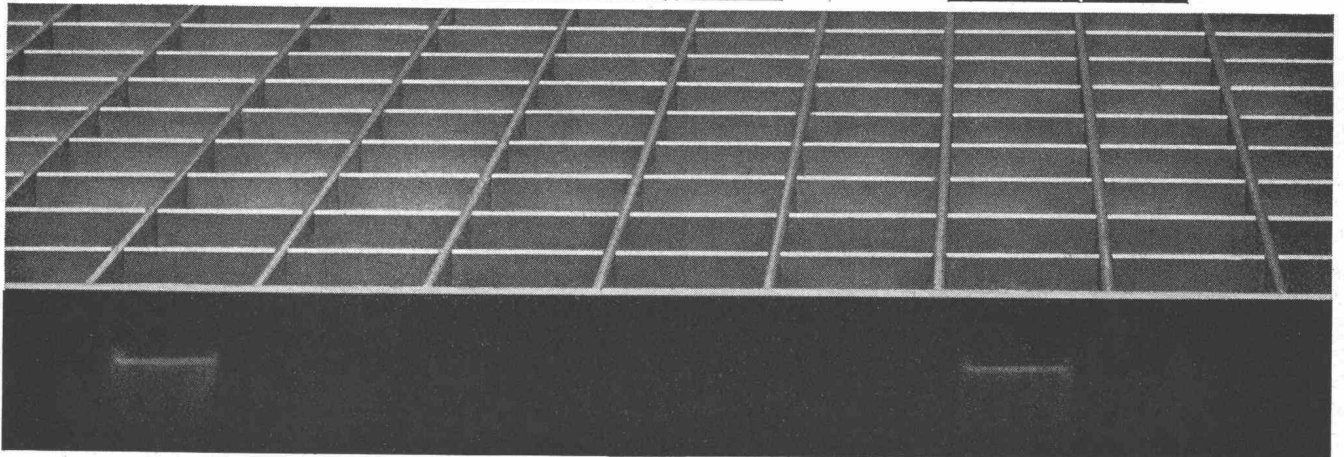
usw.

## **Baukork AG**

Verkaufsbüro Zürich, Seestrasse 247

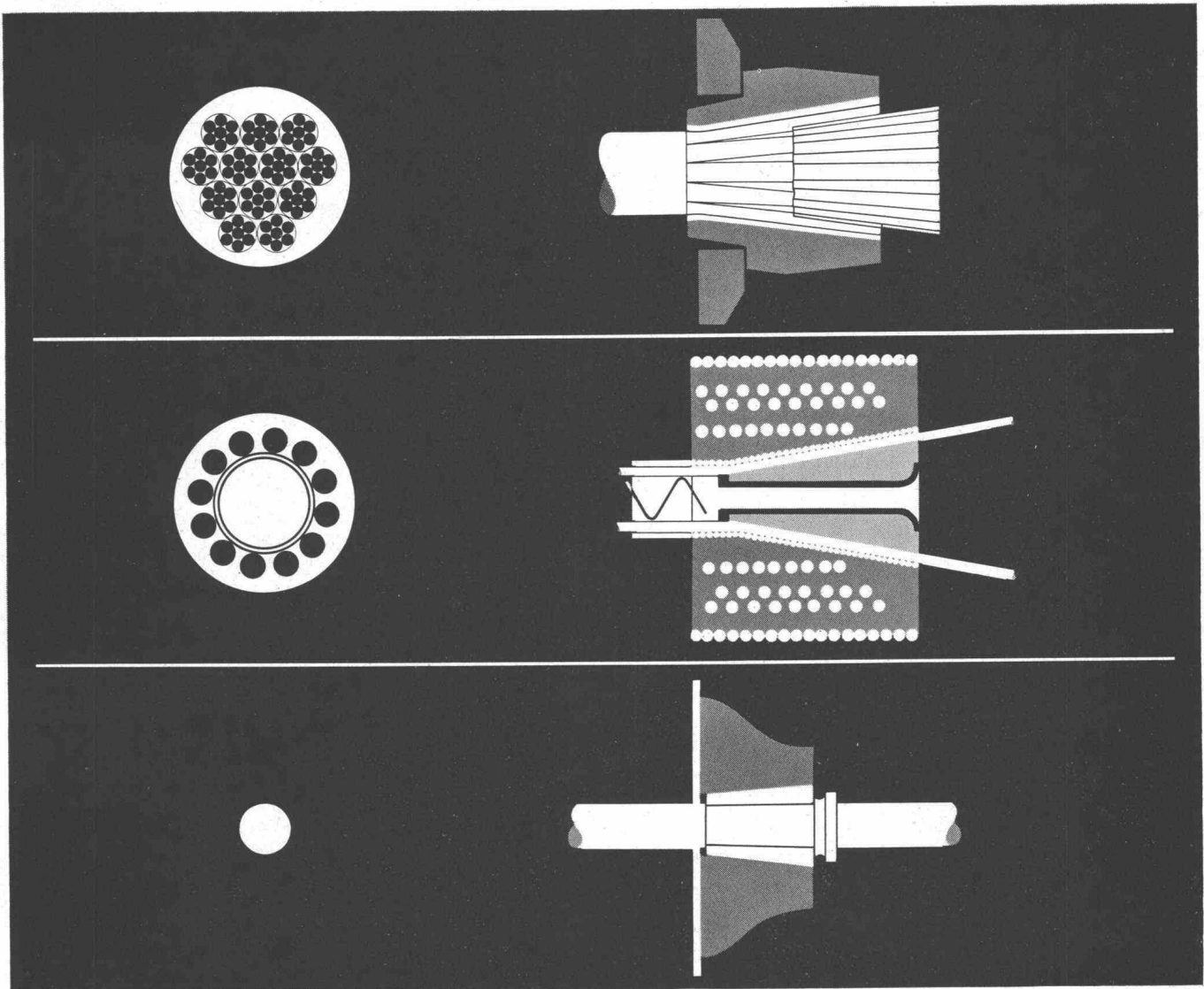
Telephon (051) 45 70 20

Werk in Steinhausen / Zug



Siegfried Keller AG Wema-Gitterroste Wallisellen-Zürich Tel.051 93 32 32

# Vorspannkabel von 2 bis 200 Tonnen... eine Serie für alle Anforderungen



Ob mit 12 Litzen, 12 Drähten oder als Eindraht-Einheit – jedes Freyssinet-Vorspannkabel hat die gleichen Eigenschaften: Alle sind robust, leicht zu handhaben und besitzen einfache, absolut sichere Verankerungen.

#### 12-Litzen-Kabel (1 Drahtseele und 6 Spiraldrähte)

Typ P200, 15 mm Litzen, Querschnitt 1680 mm<sup>2</sup>, V<sub>o</sub> = 200 t  
Typ P140, 12 mm Litzen, Querschnitt 1115 mm<sup>2</sup>, V<sub>o</sub> = 140 t

#### 12-Draht-Kabel

Typ P65, Draht Ø 8 mm, Querschnitt 603 mm<sup>2</sup>, V<sub>o</sub> = 67,5 t

Typ P50, Draht Ø 7 mm, Querschnitt 462 mm<sup>2</sup>, V<sub>o</sub> = 51,5 t  
Typ P25, Draht Ø 5 mm, Querschnitt 235 mm<sup>2</sup>, V<sub>o</sub> = 28 t

#### Eindraht-Einheiten (mit oder ohne Hülle)

Typ D12, Draht Ø 12 mm, Querschnitt 113 mm<sup>2</sup>, V<sub>o</sub> = 12 t  
Typ D 5, Draht Ø 8 mm, Querschnitt 50 mm<sup>2</sup>, V<sub>o</sub> = 5,6 t  
Typ D 4, Draht Ø 7 mm, Querschnitt 38 mm<sup>2</sup>, V<sub>o</sub> = 4,3 t  
Typ D 2, Draht Ø 5 mm, Querschnitt 20 mm<sup>2</sup>, V<sub>o</sub> = 2,3 t

Zu jedem Typ gehören bewegliche oder feste Ankerköpfe und entsprechende Spannpressen.

Über 30 Jahre Erfahrung auf dem Gebiet des Vorspannbetons

Freyssinet S. A. Société suisse  
pour l'industrie de la précontrainte  
1009 Pully-Lausanne  
Av. de Lavaux 78d  
Tél. (021) 28 33 82



GC

# BITUKORK die teerpechfreie Isolierkorkplatte

Schweizer Produkt

imprägniert

staubfrei

leichter

fester

flexibler

wirtschaftlicher

**noch bessere Isoliereigenschaften gegen Kälte, Wärme, Schall**  
in Kartons verpackt

## Schneeberger Kork AG 4657 Dulliken

Telefon 062 / 5 39 62

Verkauf durch den Baumaterialhandel



Rasches,  
rationelles  
Bauen:  
Stahlbau

Eine unserer  
**Spezial-  
täten:**

Fabrikation mit Montage von

## Stahl- hochbauten

für alle Ihre Bedürfnisse

Weitere Spezialgebiete:

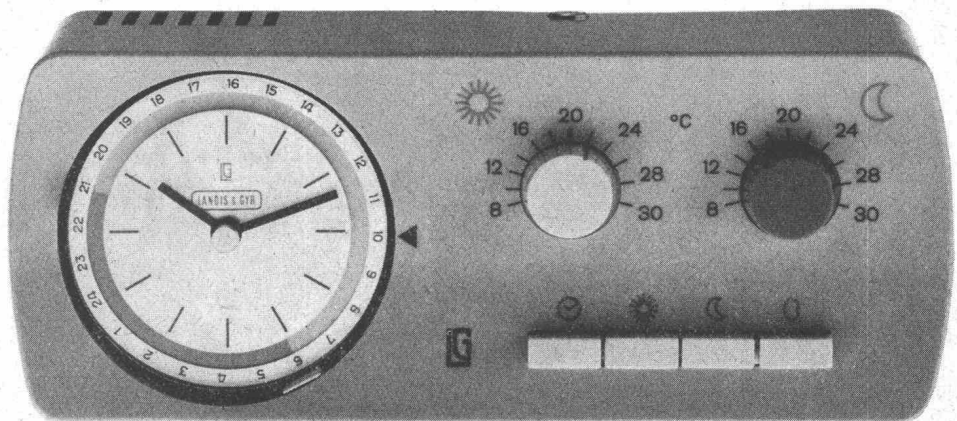
- Masten und Kandelaber
- Apparate und Behälter
- Förderanlagen für Stück- und Schüttgüter
- Arbeitsbühnen pat.
- Metall- und Maschinenbau

**SÄGESSER  
WORB AG**

Sägesser Worb AG  
3076 Worb BE  
Tel. (031) 67 26 25

M<sub>6</sub>

# Regel- geraete für Heiz- anlagen



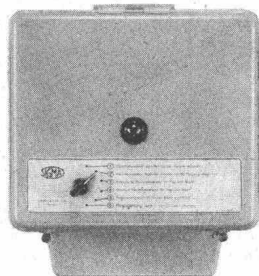
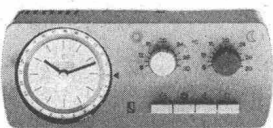
In 3368

**VILLAGYR:** das neue individuelle Temperaturregelsystem für Heizanlagen von Einfamilienhäusern. Es verbindet die Vorzüge einer vollautomatischen Heizungsregelung mit dem Komfort einer Drucktasten-Fernbedienung.  
VILLAGYR — Heizkomfort nach Maß

**SIGMA:** das Temperaturregelgerät für Geschäftshäuser, Spitäler, Schulen, Hotels usw. - Wochenendprogramm, Schnellaufheizung am Wochenbeginn, Sparschaltung für Ferienzeiten, reduzierte Temperatur während der Nacht usw. gewährleisten einen rationellen und zweckmäßigen Heizbetrieb.  
SIGMA — Heizungsvollautomatik für höchste Anforderungen

**SIGMA-Junior:** das Temperaturregelgerät für Heizanlagen von Mehrfamilienhäusern. Gleichmäßige Temperaturen und sparsamster Heizmaterialverbrauch durch ständige Anpassung der Heizleistung an die Witterungsverhältnisse.  
SIGMA-Junior — Heizökonomie für das Mehrfamilienhaus

**Raumtemperaturregler RAD:** einfache und zuverlässige automatische Heizungsregelung für gleichmäßige Temperaturen bei sparsamem Heizbetrieb und einfacher Installation.  
Raumtemperaturregler RAD — einfach und zuverlässig



**LANDIS & GYR**

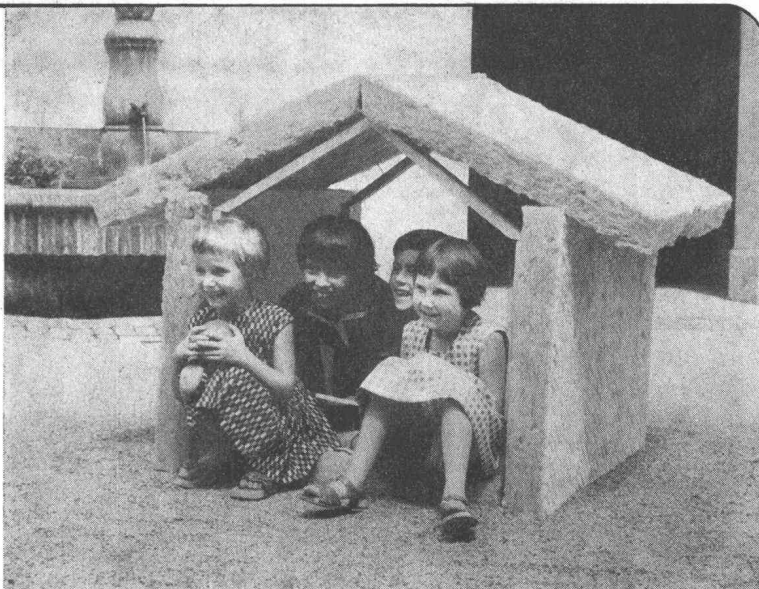
LANDIS & GYR AG., ZUG, TEL. 042 4 25 25

Ein Haus aus Flumser

Steinwolle bauen heisst:

ein behagliches

Heim schaffen!



 **Flumser Steinwolle** bedeutet wirksamen Schutz

gegen Kälte, Hitze und Lärm.

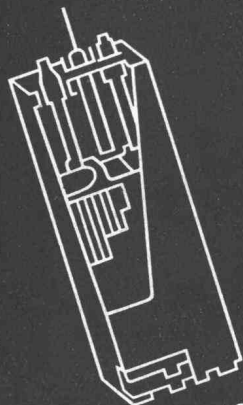
Flumser Steinwolle für jeden Bauzweck!

Schmelzwerk Spoerry AG

Flums SG Tel. 085 8 31 48

# OERLIKON-PAM

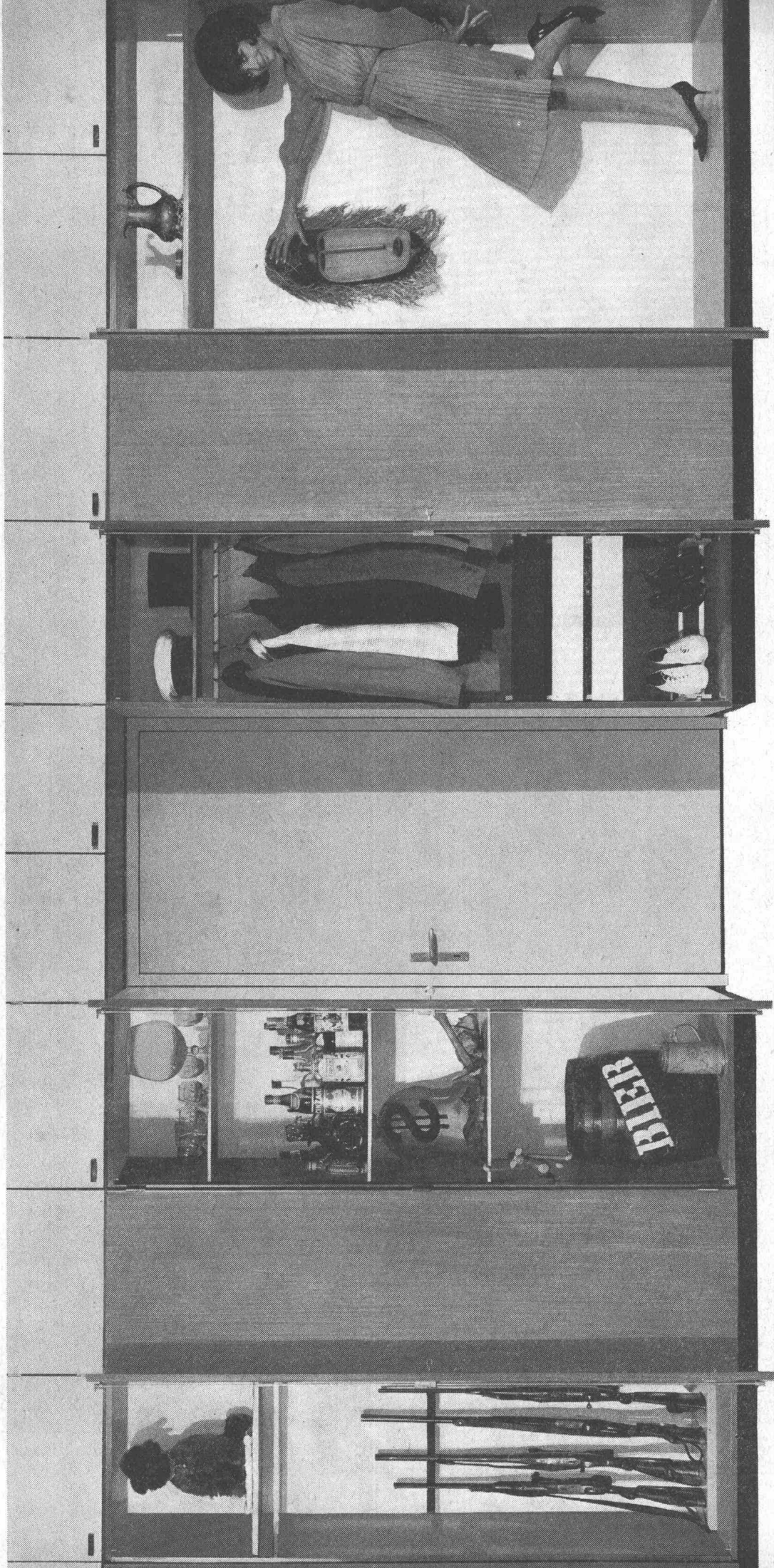
die neue stationäre Röhrenplatten-Batterie  
im Kraftwerk



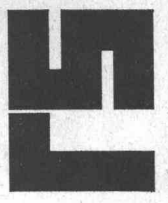
Accumulatoren-Fabrik Oerlikon Zürich 50

Wir senden Ihnen gerne Prospekte und technische Unterlagen

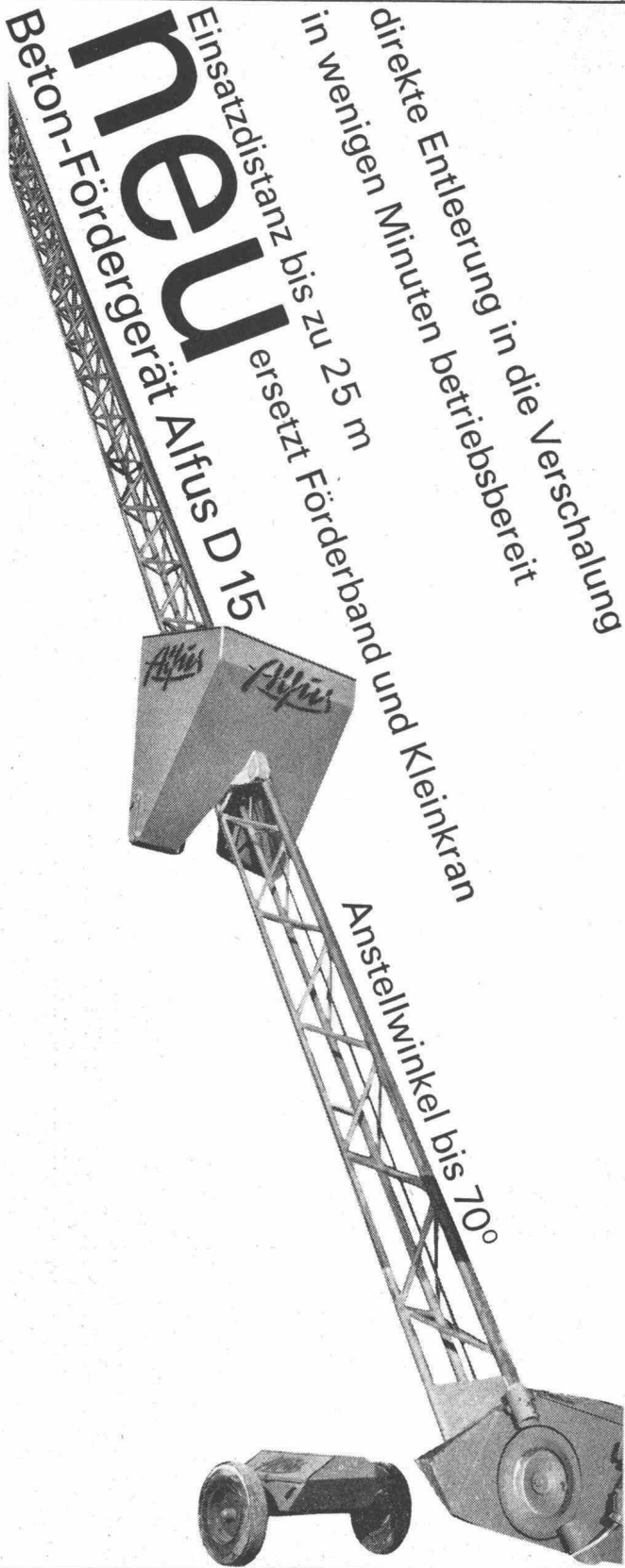
# Männerwünsche



Männer sind Individualisten. Männer haben persönliche Wünsche und Probleme. Zum Beispiel das «Platzproblem». Platz haben für alles Mögliche. Platz haben für alles Unmögliche... und noch mehr Platz! Die Lösung: **das rs-Schrankprogramm 600**. Maximale Raumausnutzung von Wand zu Wand. Vom Boden bis zur Decke. In ausgesuchten Holzarten oder Kunststoff in verschiedenen Farben. Leicht und ohne Spezialwerkzeug zu montieren. Erstklassige Schweizerqualität. Verlangen Sie den detaillierten Prospekt bei der Möbelfabrik **Rüttimann AG, 8854 Siebnen**. Verkauf durch den Fachhandel. ☒ Pat. angem.







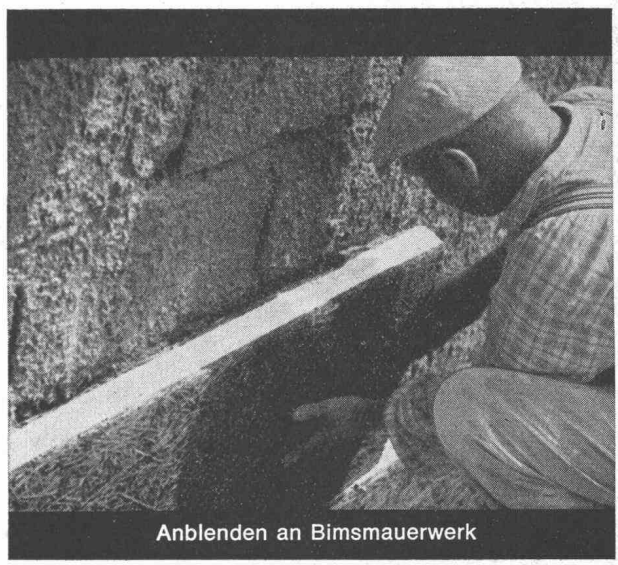
**Neu**  
 Einsatzdistanz bis zu 25 m  
 ersetzt Förderband und Kleinkran  
 direkte Entleerung in die Verschalung  
 in wenigen Minuten betriebsbereit

Anstellwinkel bis 70°

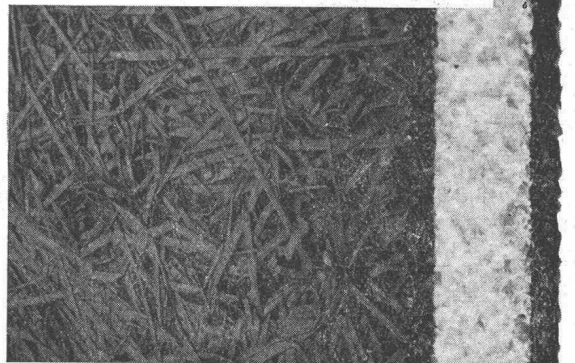
**stellba**

Stellba AG, 8902 Urdorf ZH  
 Stellitschweisswerk u. Baumaschinen Tel. 051 986959

## Vollwärmeschutz mit SCHICHTEX spart Heizkosten



Anblenden an Bimsmauerwerk



## SCHICHTEX

HARTSCHAUM-SCHICHTPLATTE

in den Stärken 15, 25, 35, 50 und 75 mm  
 zweischichtig und dreischichtig lieferbar

**wasserfest  
 frostbeständig  
 abscherfest**



**Bau+Industriebedarf AG**  
 4002 Basel, Lange Gasse 19, Telefon 061 35 2065



Seit 1892

**WIPPERMANN**

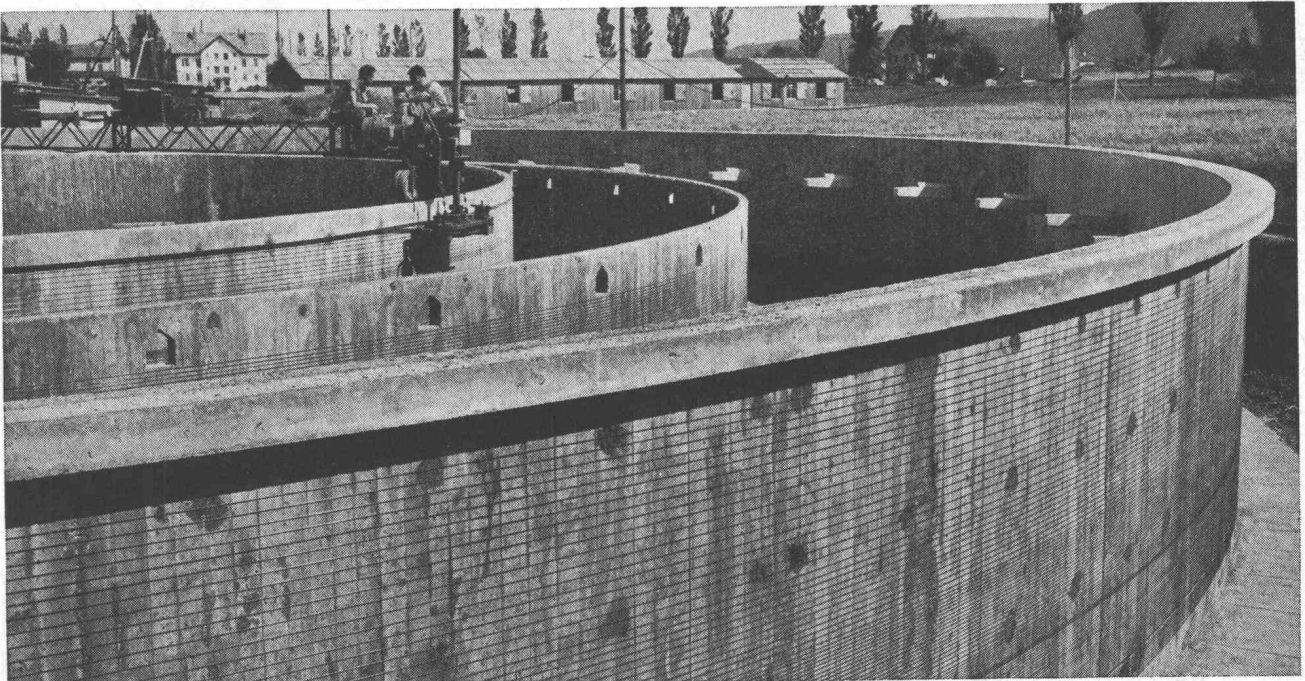
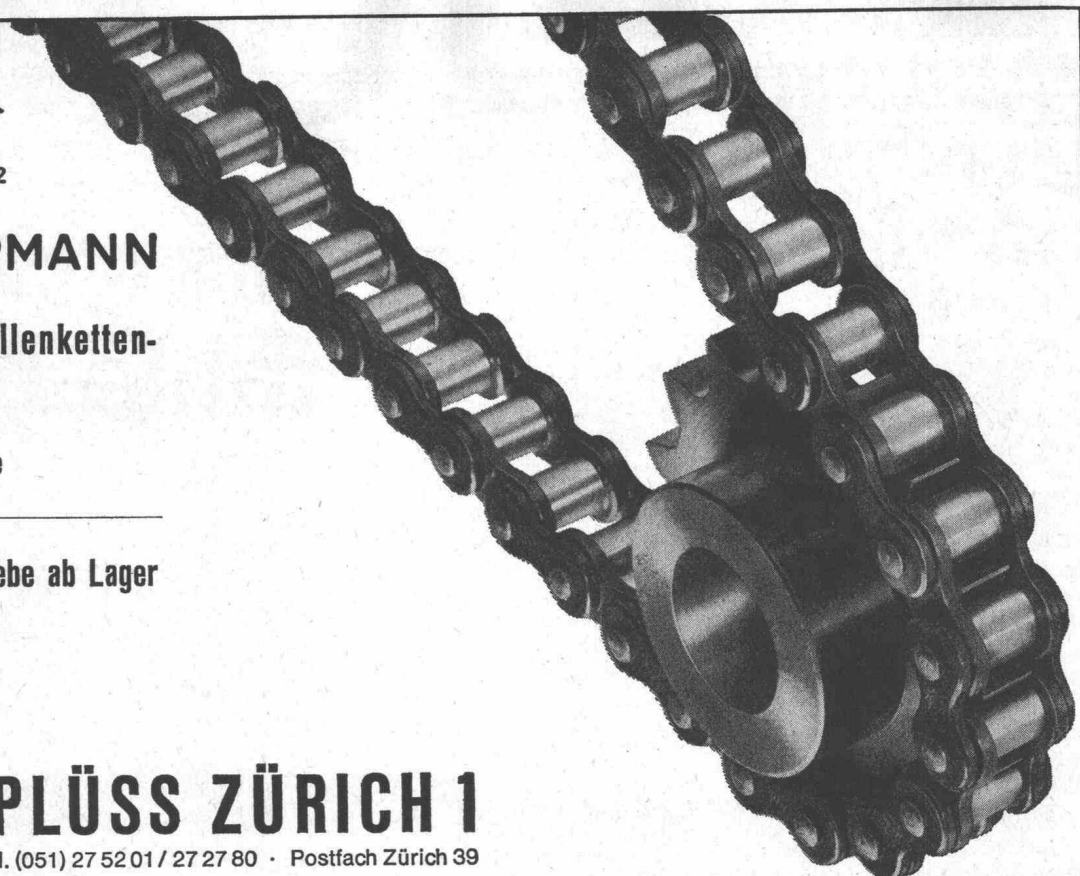
**Präzisions-Rollenketten-  
Antriebe**

für hohe Ansprüche

**Komplette Antriebe ab Lager**

**WILH. PLÜSS ZÜRICH 1**

Talstrasse 66 · Tel. (051) 27 52 01 / 27 27 80 · Postfach Zürich 39



**Spannbeton**  
**BBRV**

Kläranlage Gemeinde Dübendorf  
Dr. E. Bosshard, dipl. Ing., Dübendorf  
H. Gujer-Schmid, techn. Büro, Rümlang  
A. Bonomo's Erben AG, Bauunter., Dübendorf

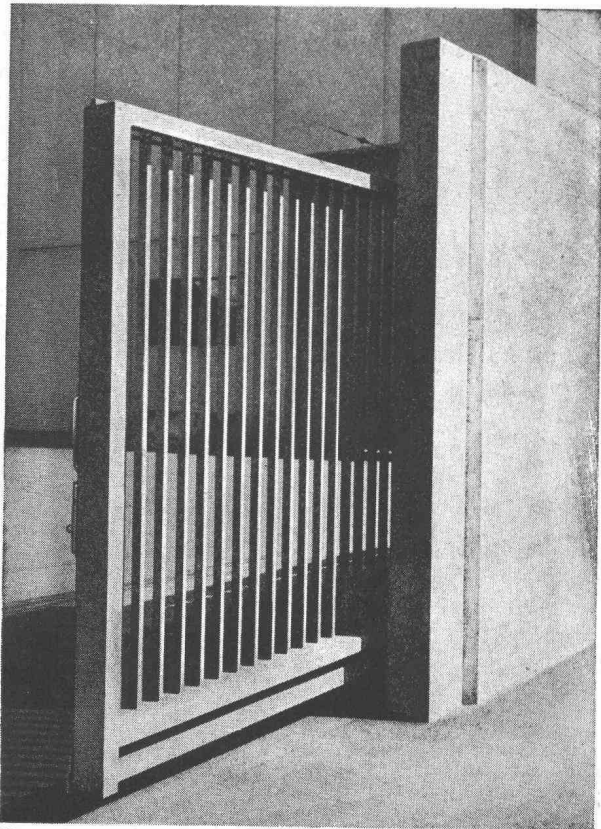
Stahlton AG Riesbachstr. 57 Tel. 051-47 64 00 8034 Zürich 8

**Stahlton**

# Abschlussstore für Industrieareale

Formgerechte Gestaltung  
Robuste Konstruktion  
Vielseitige Erfahrung

**Geilinger & Co.**  
8401 Winterthur  
052/2 28 22



Handbetätigtes Schiebetor 450 x 220 cm ohne Bodenschiene

EX 6489

# BLESS

## Bohr- Pfähle



Pfahldurchmesser 80-120 cm  
Pfahllänge bis 30 m  
Pfahlfussdurchmesser 240-360cm  
Tragkraft pro Pfahl bis 900 t

Grossbohrungen bis 300 cm Ø  
Sondierbohrungen  
Grundwasserbrunnen

Ausführung, Beratung  
Kostenvoranschläge

**BLESS & CO.**  
Bauunternehmung  
Zürich, Aarau, Chur, St. Gallen