

Objektyp: **Advertising**

Zeitschrift: **Schweizerische Bauzeitung**

Band (Jahr): **83 (1965)**

Heft 41

PDF erstellt am: **08.08.2024**

Nutzungsbedingungen

Die ETH-Bibliothek ist Anbieterin der digitalisierten Zeitschriften. Sie besitzt keine Urheberrechte an den Inhalten der Zeitschriften. Die Rechte liegen in der Regel bei den Herausgebern.

Die auf der Plattform e-periodica veröffentlichten Dokumente stehen für nicht-kommerzielle Zwecke in Lehre und Forschung sowie für die private Nutzung frei zur Verfügung. Einzelne Dateien oder Ausdrucke aus diesem Angebot können zusammen mit diesen Nutzungsbedingungen und den korrekten Herkunftsbezeichnungen weitergegeben werden.

Das Veröffentlichen von Bildern in Print- und Online-Publikationen ist nur mit vorheriger Genehmigung der Rechteinhaber erlaubt. Die systematische Speicherung von Teilen des elektronischen Angebots auf anderen Servern bedarf ebenfalls des schriftlichen Einverständnisses der Rechteinhaber.

Haftungsausschluss

Alle Angaben erfolgen ohne Gewähr für Vollständigkeit oder Richtigkeit. Es wird keine Haftung übernommen für Schäden durch die Verwendung von Informationen aus diesem Online-Angebot oder durch das Fehlen von Informationen. Dies gilt auch für Inhalte Dritter, die über dieses Angebot zugänglich sind.

Schweizerische Bauzeitung

Revue Polytechnique Suisse
Wochenschrift

Gegr. 1883 von A. Waldner
Herausgegeben von
W. Jegher und A. Ostertag

Organ des SIA und der GEP

41

83. Jahrgang Donnerstag, 14. Oktober 1965

Fenster



Kiefer Zürich

BERCHTOLD & Co.

HEIZUNG

THALWIL

WARMWASSER

LOFTUNG

Telephon
051/92 05 01

Patentanwälte

E. Blum & Co., Zürich 8

Gegründet 1878 Telephon (051) 47 54 54

«Wartegg», Mühlebachstr./Kirchenweg 5

Anmeldung
von Erfindungen
Fabrik-
und Handelsmarken
Gutachten,
Prozessberatung

Stein zeug Embrach

Steinzeugfabrik
Embrach AG
für Kanalisation
und chemische Industrie

Embrach/ZH

Inhalt

Bolzendübel. Von R. Schlaginhausen	721*
Feuereinwirkung auf Schutzbauten. Von W. Rimathé	725
Kindergarten in Zollikerberg. Arch. H. Marti und H. Kast	726*
Ausstellung «Fertighaus 65» in Dortmund. Von F. Maurer	727
Vereinigung Schweizerischer Verkehrsingenieure	728

Nekrologe

K. Fiedler. K. Imhoff	728*
W. Schurter. C. Felber	729

Mitteilungen

EMPA-Spezifikation für Portlandzement mit Hochofenschlacke. Erfolg der «Inel 65». Bauunternehmung Walter J. Heller AG. Verkehr in den Rheinhäfen beider Basel. Obere Donau Kraftwerke AG. Eidg. Technische Hochschule

729

Buchbesprechungen

The Comprehensive Industrialised Building Systems Annual, by A. F. L. Deeson. Stollen- und Tunnelbau, von W. Zanoskar

729

Räumliche Stockwerkrahmen mit torsionssteifen Längsträgern, von H. Zimmermann. Handbook of Rigging, by W. E. Rossnagel. Stabilitätsprobleme der Elastostatik, von A. Pflüger. Die Regelung von Dampfanlagen, von P. Profos

730

Der Abwasserkanal, von R. Lautrich. Neuerscheinungen

731

Wettbewerbe

Centre secondaire intercommunal de Colombier

731

Mitteilungen aus dem S. I. A.

Fachgruppe der Ingenieure der Industrie

731

Ankündigungen

Schweizerischer Autostrassenverein. Werbung in den USA. Regelungsprobleme an Kernreaktoren. Einführungskurs für Dokumentation 1965. Mitarbeiter richtig einführen. Biennale in Sao Paulo. Vortragskalender

732

Verlag und Redaktion

Zürich-Giesshübel, Staffelstrasse 12
Postadresse: Postfach, 8021 Zürich
Tel. (051) 23 45 07/08, Postcheck 80 - 6110

Anzeigenverwaltung

Mosse-Annoncen AG, 8001 Zürich
Limmatquai 94, 8023 Zürich - Postfach
Tel. (051) 24 26 00, Postcheck 80 - 1027

Druck: Offset + Buchdruck AG, Zürich

BARRA FROST C



für Winterbau

Ob Sie hochwertigen Konstruktionsbeton, nichtarmierten Beton oder Mörtel vor Durchfrierungsschäden schützen müssen – Barra Frost C ist in jedem Fall richtig! Barra Frost C, das chlorfreie, plastifizierende Frostschutzmittel wirkt sicher bis **minus 10°C**.
Dosierung: **nur 1%** des Zementgewichtes.

Bestellen Sie Barra Frost C früh genug. Ihr Baumaterialhändler beliefert Sie gerne.



MEYNADIER + CIE AG

Zürich Vulkanstrasse 110 Telefon 051 52 22 11
Bern Chur Lausanne Locarno Luzern Sitten

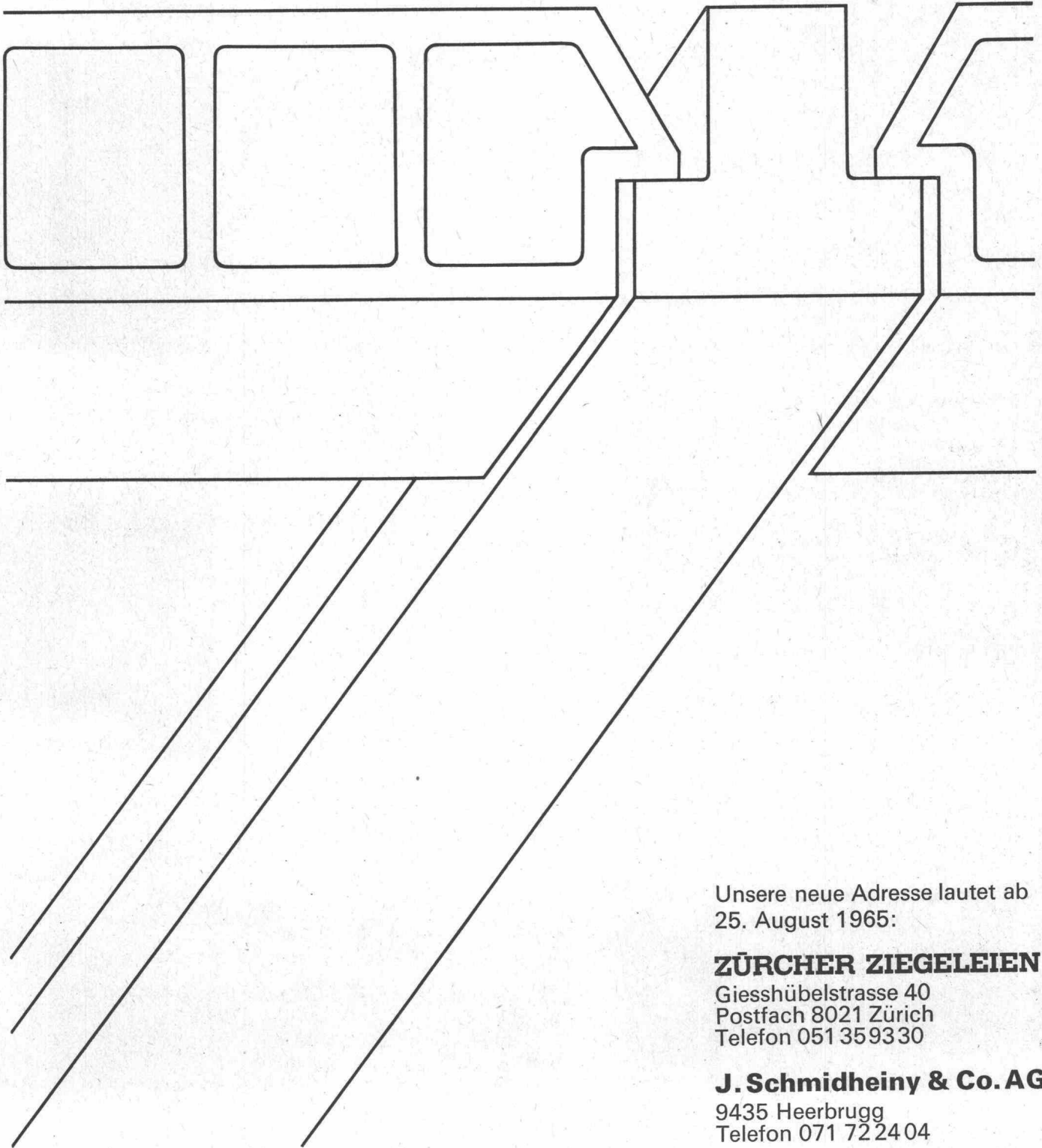
prenorm

Betonbalkendecke

Die schalungsfreie Decke mit Deckensteinen aus gebranntem Ton und vorgespannten Betonbalken, mit und ohne Tonschuh

Gute Wärme- und Schallisolation
Kurze Einbauzeit
Arbeitskräfte sparend
Preisgünstig
Kurzfristig lieferbar
Statisch einwandfreies System
Gesundes Raumklima

Wenden Sie sich bitte unverbindlich an uns. Wir geben Ihnen gerne weitere Auskünfte und senden Ihnen umfassendes Dokumentationsmaterial.



Unsere neue Adresse lautet ab
25. August 1965:

ZÜRCHER ZIEGELEIEN

Giesshübelstrasse 40
Postfach 8021 Zürich
Telefon 051 359330

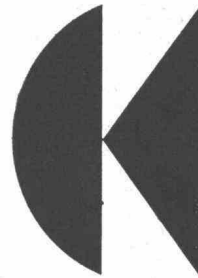
J. Schmidheiny & Co. AG

9435 Heerbrugg
Telefon 071 722404

Diese Arbeiten
sind nicht einmalig,
sie wiederholen sich
täglich auf den
Baustellen in der
ganzen Welt!

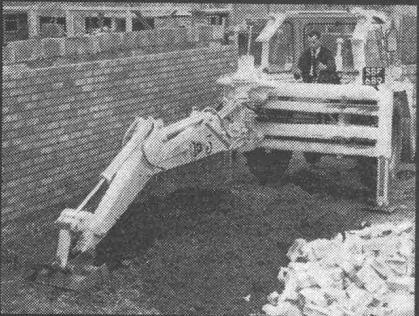
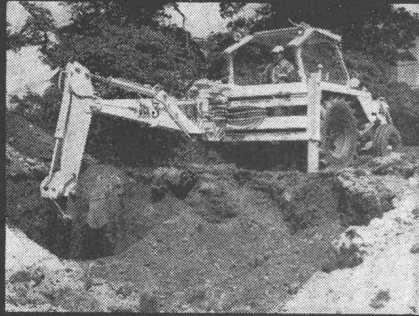
Charles **Keller**

Baumaschinen von Weltruf

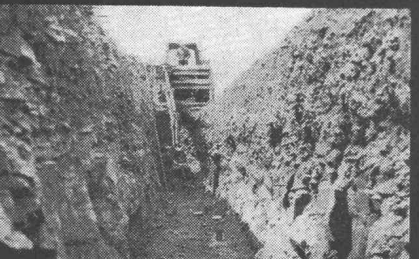


Rufen Sie
uns an:
Was Ihnen diese
Maschine
zu bieten hat,
übertrifft
bestimmt Ihre
Erwartungen.
Beratung,
Verkauf und
Service:
Telefon (051)
933933

Charles Keller Baumaschinen
8304 Wallisellen
Kriesbachstrasse 1



J.C.B.



AGFA L IR

b+f corso 119,65

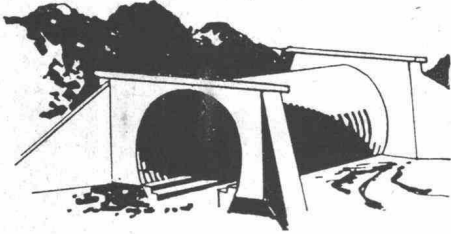
34





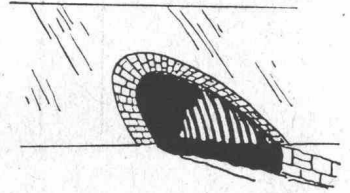
Tiefbau- Stahlelemente

Ein Beitrag zur Baukostensenkung

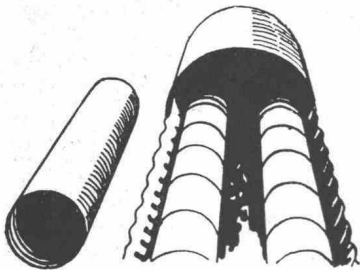


ARMCO Rohre

«Multiplate» 1.50-7.00 m \varnothing
rund, oval, Maulprofil



Personen- und landwirtschaftliche Unterführungen
Brücken, Durchlässe
Kiesentnahme-Tunnels, Silos



ARMCO Halbschalen Fertigrohre

0.20 – 1.50 m \varnothing

Eindolungen, Entwässerungen, Kanalisationen, Schutzrohre



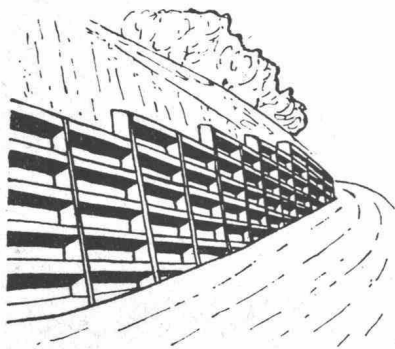
ARMCO Tunnel-Linerplate

1.20 – 4.20 m \varnothing

Untertage-Tunnelvorbau, Durchlässe, Unterführungen,
Versorgungsleitungen



ARMCO Leitplanken

 Pionier für Strassensicherheit

ARMCO Stützmauern

Leicht und flexibel

KOENIG

Dr. Ing. Koenig AG

Dietikon ZH

Tel. 051 88 26 61



eine Meisterleistung

Feste Fugenkonstruktionen — durch Gummiprofile gedichtet — sind auch für kleine Bewegungen zulässig.

Die **Schleppblechkonstruktion** ist eine billige, robuste Ausführung für alle Brückenklassen.

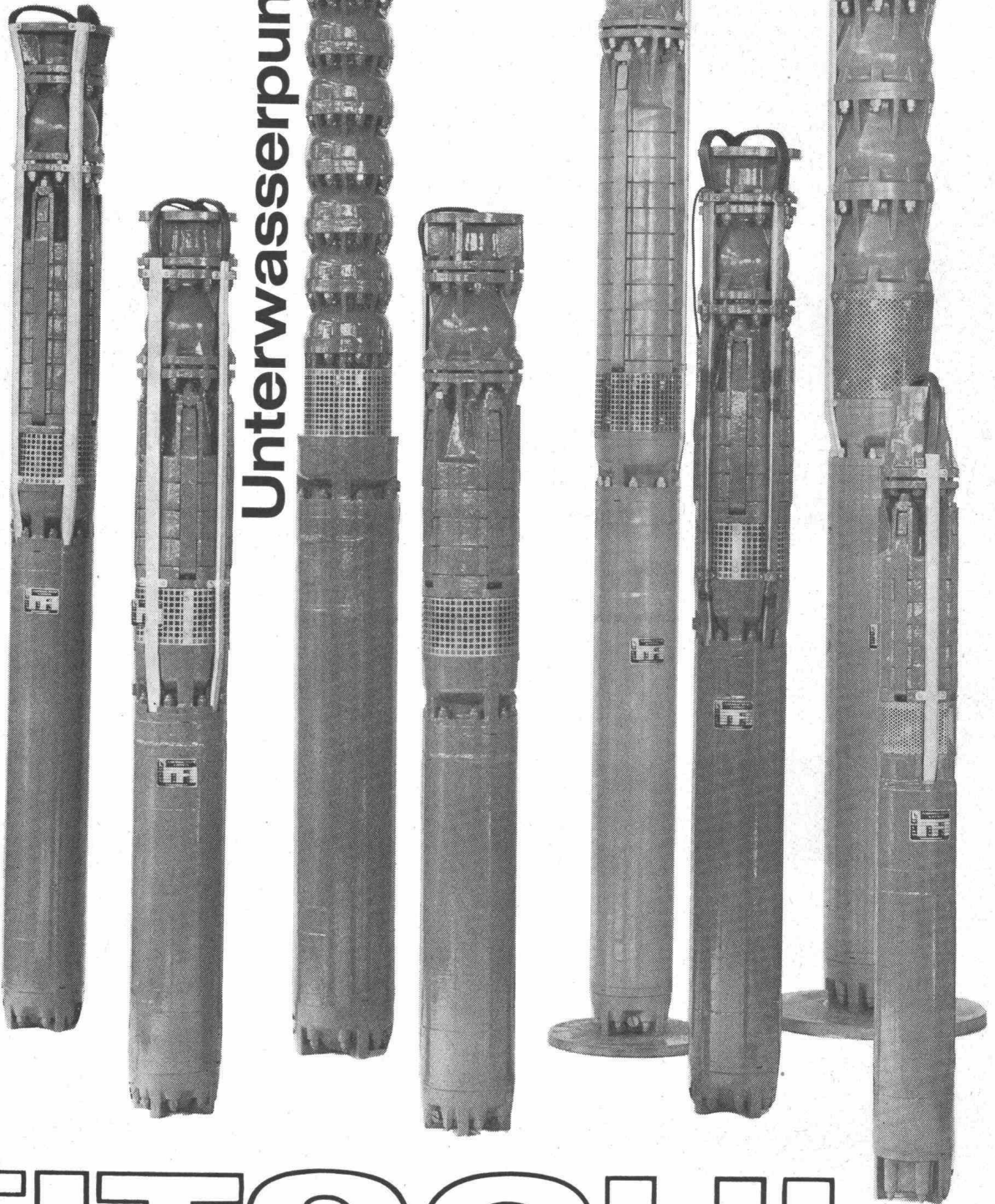
Für Autobahnen bieten **Fingerplattenübergänge** in schwerer und leichter Ausführung viele Vorteile.

Unsere **Zwei- und Dreiplattensysteme** sind das Ergebnis einer langen Entwicklung und speziell für grosse Verschiebungen geeignet.

RAPID

Rapid Baumaschinen AG 8953 Dietikon Telephone 051/88 68 81

Unterwasserpumpen

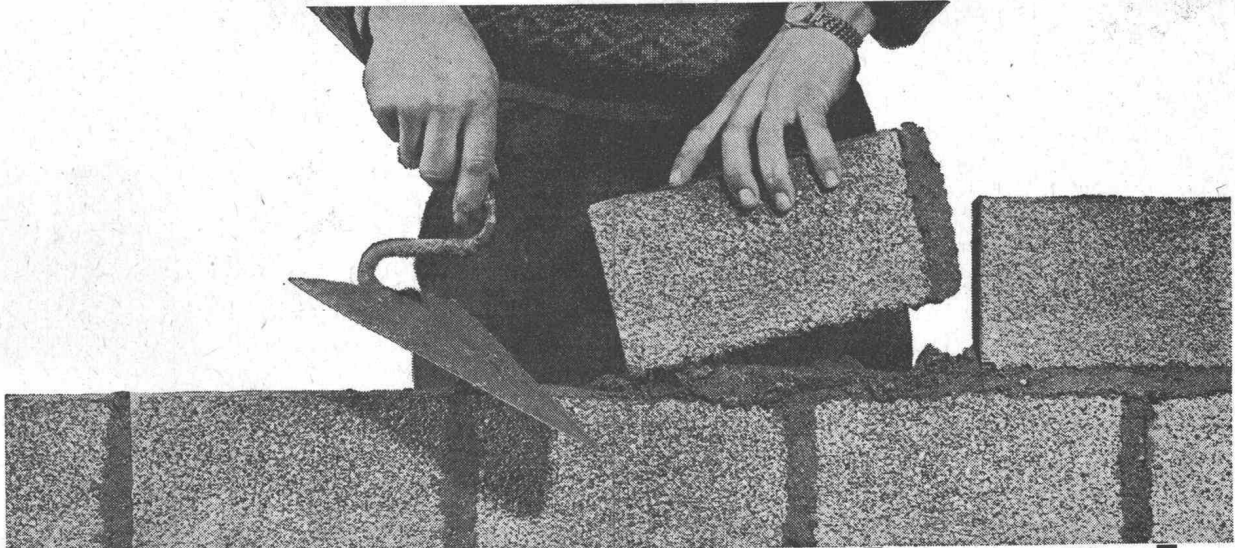


RÜTSCHI PUMPEN

**RÜTSCHI
PUMPEN**



K. Rütschi AG
Pumpenbau 5200 Brugg



Hürlimann Isolierbaustein

aus gebranntem Tonmergel vom Urmiberg



Leicht zu bearbeiten
...sind Mauern und Wände
trotz der Zähigkeit des Bausteines!



Die Vorteile liegen klar auf der Hand!

5

1. Das beste Rohmaterial: Tonmergel
2. Gute Isolation
3. Verschiedene Steinmasse
4. Geringer Mörtelverbrauch
5. **Leicht zu bearbeiten**
6. Lieferung auf den Tag genau

7. Normale Steindruckfestigkeit
8. Genaue Masshaltigkeit
9. Keine Ausblühungen
10. Idealer Träger für jeden Verputz
11. Bauen Sie «billiger» — mit bester Qualität
12. Bewährt und gefragt

K. Hürlimann Söhne AG, Brunnen, Tel. 043/91046



KOSTEN SPAREN

Bekanntlich kennt man beim KEY-Rohr kein Einbringen einer Dichtung und in neun von zehn Fällen erübrigt sich das Erstellen eines Fundamentes. Wegen des Wegfallens dieser Arbeitsgänge genügt somit für die Verlegung von KEY-Rohren ein schmaler Graben – also geringer Aushub, Einsparung von Kosten!

KEY-Rohre für Kanalisationen,
Hausinstallationen, Meliorationen.

KEY-Rohre aus Zellulose, Asbestfasern und Steinkohlenteerpech sparen Zeit und Geld.

KEY-Rohre sind leicht und elastisch, druckfest und immun gegen jedes Abwasser. Sie werden unabhängig von der Witterung rasch und sicher verlegt (bis 100 m/Std.).

Wenden Sie sich für Ihre speziellen Probleme an unseren Beratungsdienst.

KEY

Promastic GmbH, 8055 Zürich,
Döltschweg 39, Telefon 35 67 70

CATERPILLAR

CAT + CATERPILLAR sind eingetragene Schutzmarken der CATERPILLAR Tractor Co.

769 Muldenkipper

- 32 Tonnen
- 406-PS-CATERPILLAR-Dieselmotor
- Planeten-Lastschaltgetriebe
- Ölgekühlte CAT-Scheibenbremsen
- Separate Öl-Stossdämpfer



CAT 769 im Einsatz der Jurazementwerke Wildegg AG

Verlangen Sie unverbindliche Vorführung oder Einsatzbesichtigung

ULRICH AMMANN

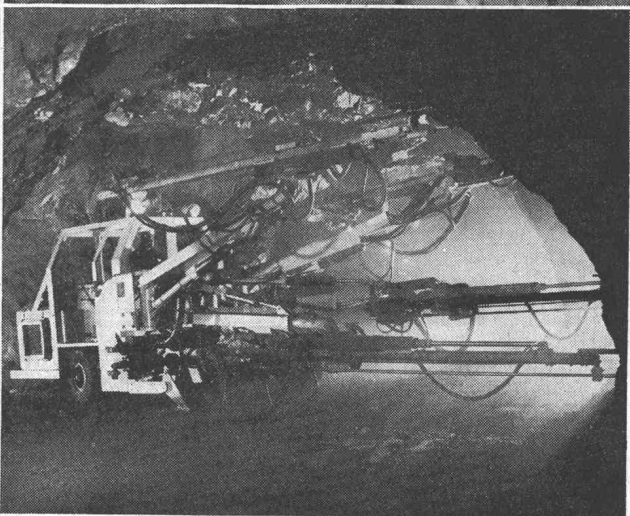
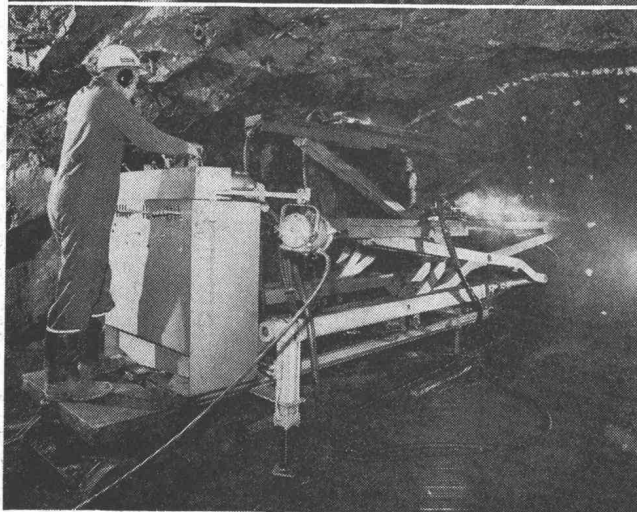
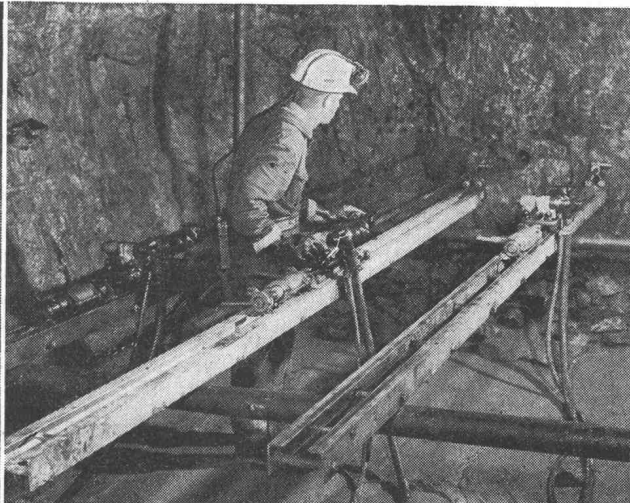
Baumaschinen AG

Telefon (063) 2 27 02 und 2 51 22

4900 Langenthal

NOTZ

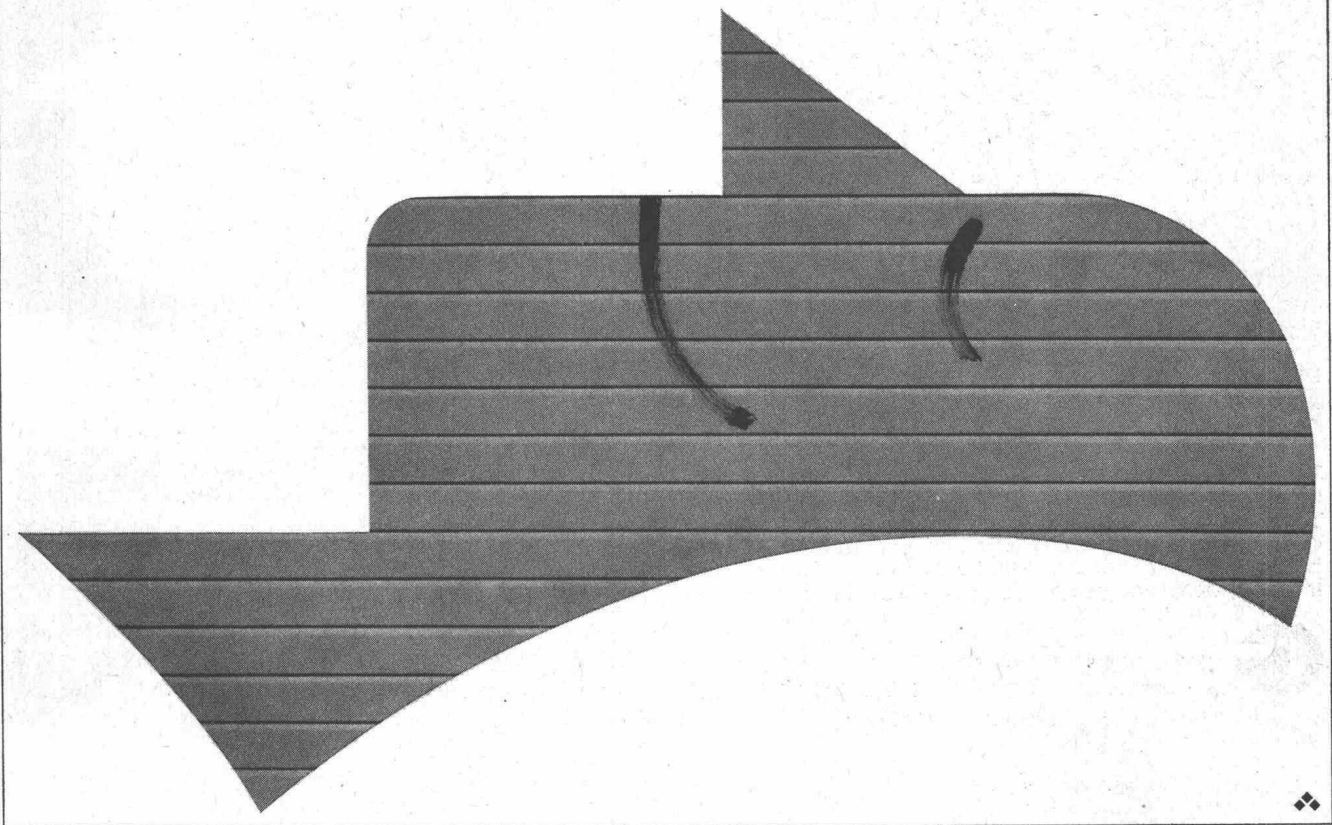
Notz & Co. AG, 2501 Biel
Abteilung Atlas Copco
Telefon 032 / 2 55 22



Atlas Copco

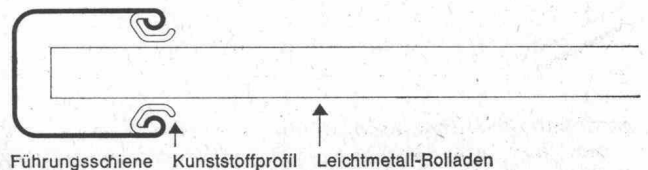
**Komplette
Bohrausrüstungen
für den Bau
von Tunneln, Stollen
usw. sowie
für Steinbrüche und
Felssprengungen**

Leichtmetall-Rolladen, die im Wind nicht klappern



An den seitlichen Führungsschienen der Baumann Leichtmetall-Rolladen sind zwei witterungsbeständige Kunststoffprofile angebracht, welche die Stäbe des Ladens beidseitig federnd einfassen. Wenn der Wind an den Roll-

laden rüttelt, verhindert diese patentierte Vorrichtung das störende Klappern. Ein Beispiel für die Fortschritte, welche Baumann bei der Entwicklung wartungsfreier, wetterfester und geräuscharmer Leichtmetall-Rolladen erzielt hat.



Baumann

W. Baumann, 8810 Horgen, Telefon 051-82 40 57
Verkaufs- und Montagestellen in Zürich, Luzern, St. Gallen,
Chur, Basel, Bern, Olten, Lausanne, Genf, Lugano

Schlagzäh — leicht — vielseitig



TETTOVINYL ist das moderne Hart-PVC-Bedachungsmaterial. Es erlaubt neuartige Konstruktionen und interessante Anwendungen. TETTOVINYL ist in verschiedenen Wellungen und Farben, lichtdurchlässig oder opak, erhältlich. Es ist witterungsbeständig, formbar für Anschlüsse und Spezialausführungen, flexibel und dennoch tragfähig, weist eine geschlossene und daher nicht schmutzanz-

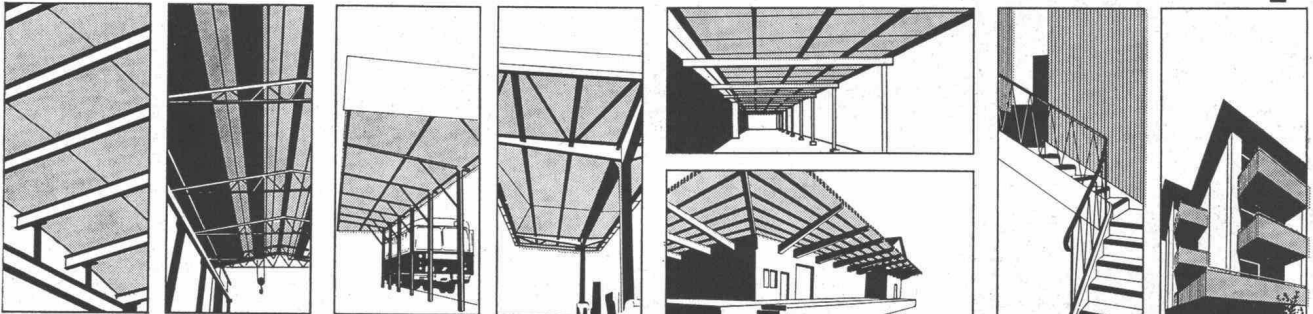
fällige Oberfläche auf.

TETTOVINYL ist geeignet für Bedachungen aller Art, wie Hof- und Vordächer, Bogendächer, Lichtbänder und Unterstände, aber auch für Trennwände, Wandverkleidungen und Balkonbrüstungen. Verlangen Sie bitte Auskunft und detaillierte Prospekte von der Fabrik oder von den unten aufgeführten Firmen.

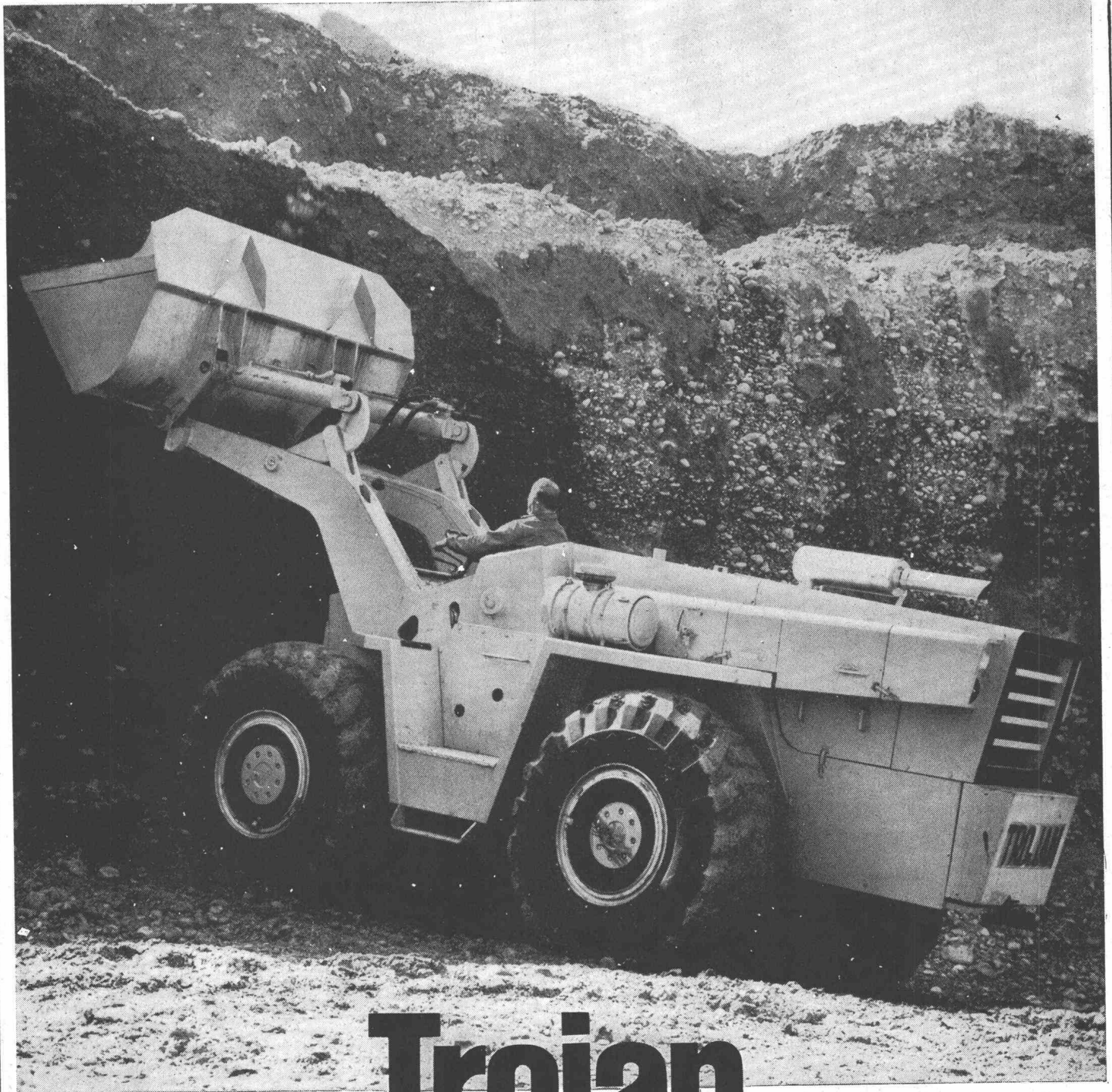


LINOLEUM AG GIUBIASCO
Giubiasco, Tel. 092/512 71 Zürich, Tel. 051/25 02 22

Tettovinyl

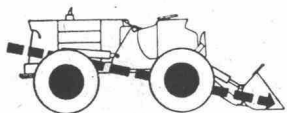


TETTOVINYL-Depositäre: Aarau: Richner AG — Baden: Emil Reinle AG — Basel: Küderli & Co. — Bellinzona: Cesare Regusci SA; J. Schoch & Co. — Bern: Baustoffe Bern AG; S. & G. Bläsi & Cie. AG — Biel/Bienne: Baubedarf & Holz AG; Notz & Cie. AG — Chaux-de-Fonds: Nuding SA — Chur: H. Weber & Co. AG — Delémont: Soc. Jurassienne de Constr. SA — Fleurier: U. Schmutz (+ Depots in Belp, Cressier) — Fribourg: A. Michel SA — Genève: Ch. Jérôme & Cie; Marc Plojoux & Cie. succ.; Schaad & Delécraz — Giubiasco: Edilcentro SA — Herzogenbuchsee: Baubedarf AG — Lausanne-Bussigny: Charles Nell SA — Locarno: Frigerio & Co. — Lugano: P. Molinari SA (Depot in Bellinzona); Pestalozzi & Co. — Luzern: Baumaterial AG — Martigny-Ville: Veuthey & Cie. — Neuchâtel: Nuding SA — Olten: Moser & Cie. AG — Solothurn: Bausteinfabrik Solothurn AG — St. Gallen: Debrunner & Cie. AG (+ Filialen in Frenkendorf und Weinfelden) — Thun: Baumaterial AG — Thuisis: Oscar Prevost — Vevey: Gétaz, Romang, Ecoffey SA (+ Filialen in Aigle, Château-d'Oex, Châtel-St-Denis, Genève, Lausanne, Montreux, Sion, Visp) — Winterthur: Georg Streiff & Co. AG; Werner-Graf & Co. AG — Worb: O. Lärdrach's Erben — Yverdon: Carrel SA; Chs. Dubath Fils — Zug: Carl Bossard — Zürich: H. & A. Hefti; Küderli & Co.; Sponagel AG



Trojan

ein Yale Produkt



Die ganze Stosskraft wird bis zur Schaufelspitze in einer geraden Linie übertragen und erleidet keine «Knickverluste».

Die Trojan 304-A hat einen Kübelinhalt von 2700 l, einen Cummins-Dieselmotor von 196 PS und ein Eigengewicht von 17t.

Kopf und Arme des Fahrers sind geschützt. Die patentierten Sicherheits-Hubarme ragen auch in der höchsten Stellung nicht über die Einstiegsöffnung hinaus.

Wann dürfen wir Ihnen das für Sie geeignete Trojan-Modell (700l-3800l) zeigen?

Robert Aebi AG 8023 Zürich
Uraniastrasse 31/33
Telefon 051/23 17 50

Zweigniederlassungen:
 Zollikofen 031/65 01 06;
 Landquart 081/5 05 42

IM OVERALL ZUR PARTY...

geht man nicht. Genausowenig sollte man Schaumstoffe aus STYROPOR mit niederm Raumgewicht dort einsetzen, wo aus technischen Gründen Schaumstoffe aus STYROPOR mit höherem Raumgewicht zu empfehlen sind.

Trittschalldämmplatten zum Beispiel sollte man deshalb nicht unmittelbar unter einer weichen Dachhaut verwenden.

Um den unterschiedlichen Anforderungen auf dem Bau gerecht zu werden, gibt es Schaumstoffe aus STYROPOR mit verschiedenem Raumgewicht, die sich durch ihre mechanische Festigkeit und Wärmedämmwirkung unterscheiden.

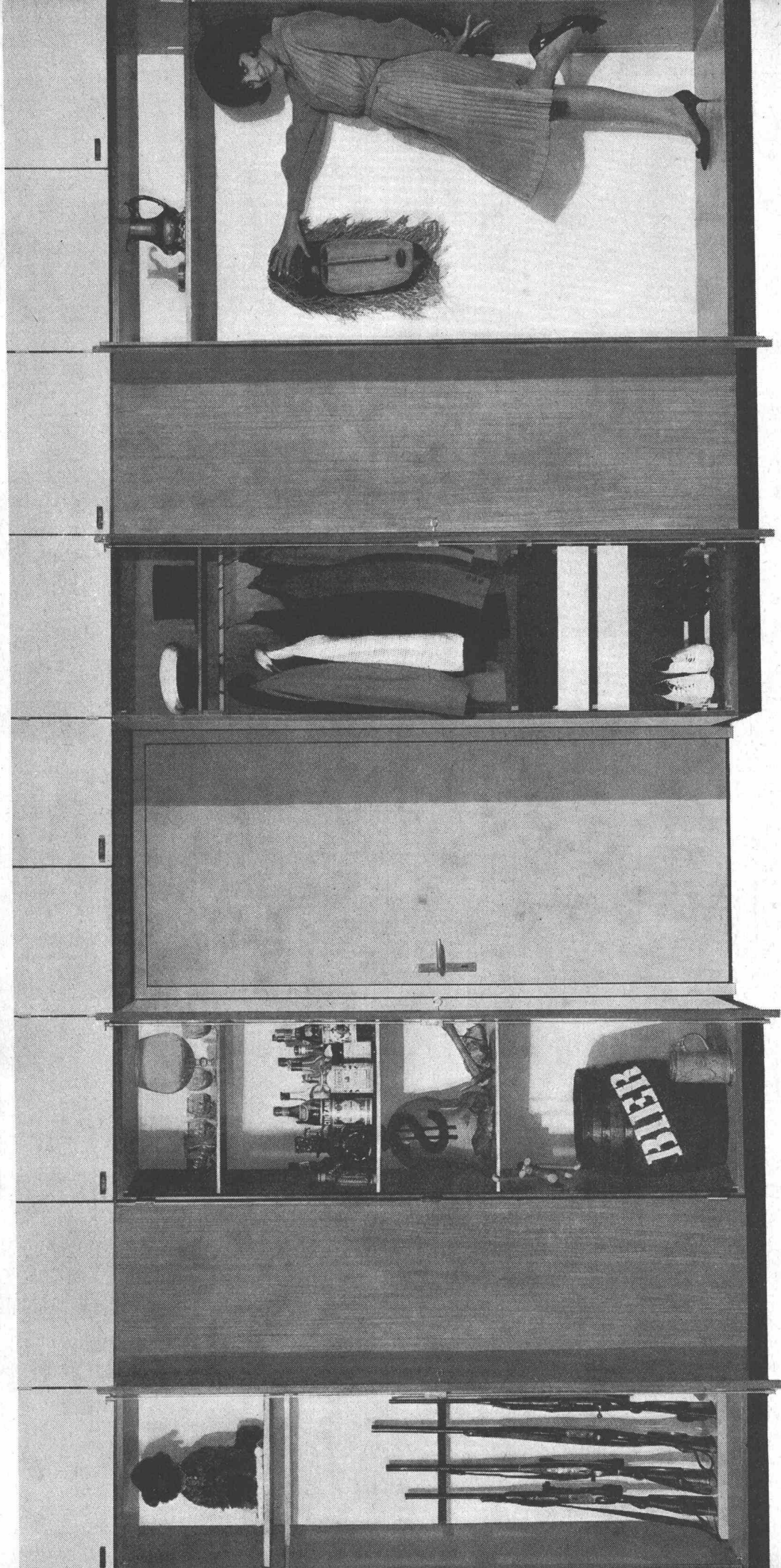
Selbstverständlich gibt es diese verschiedenen Raumgewichtsklassen alle auch in schwer entflammbarer oder ölbeständiger Einstellung. Sie können bei Schaumstoffen aus STYROPOR die Qualität wählen, die sowohl in technischer als auch in preislicher Hinsicht Ihren Anforderungen gerecht wird.

Styropor **BASF**

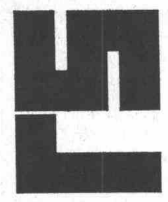
Badische Anilin- & Soda-Fabrik AG · Ludwigshafen am Rhein

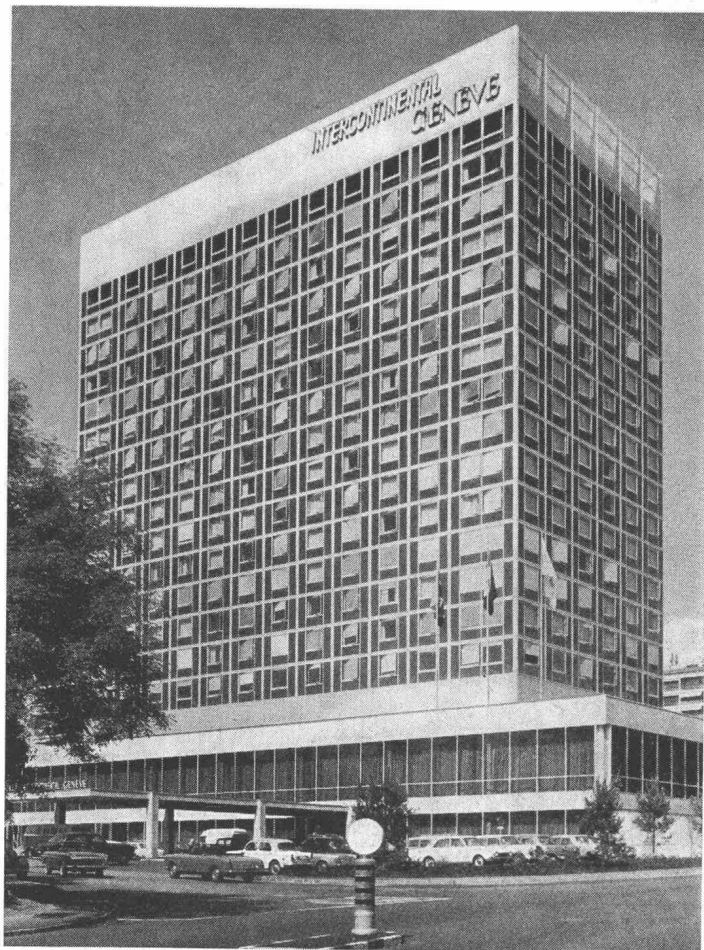


Männerwünsche



Männer sind Individualisten. Männer haben persönliche Wünsche und Probleme. Zum Beispiel das «Platzproblem». Platz haben für alles Mögliche. Platz haben für alles Unmögliche... und noch mehr Platz! Die Lösung: **das rs-Schrankprogramm 600**. Maximale Raumnutzung von Wand zu Wand. Vom Boden bis zur Decke. In ausgesuchten Holzarten oder Kunststoff in verschiedenen Farben. Leicht und ohne Spezialwerkzeug zu montieren. Erstklassige Schweizerqualität. Verlangen Sie den detaillierten Prospekt bei der Möbelfabrik **Rüttimann AG, 8854 Stiebnen**. Verkauf durch den Fachhandel. ☒ Pat. angem.





SECURIT-Glas für den modernen Fassadenbau
als Verkleidungsplatten oder als fertige
Bauelemente

SECURIT-Ganzglastüren, Abschlüsse, Schalter,
Treppengeländer usw.

Wir beraten Sie gerne unverbindlich

SECURIT SA

1224 CHÊNE-BOUGERIES/GENÈVE

Tel. 022/35 98 00



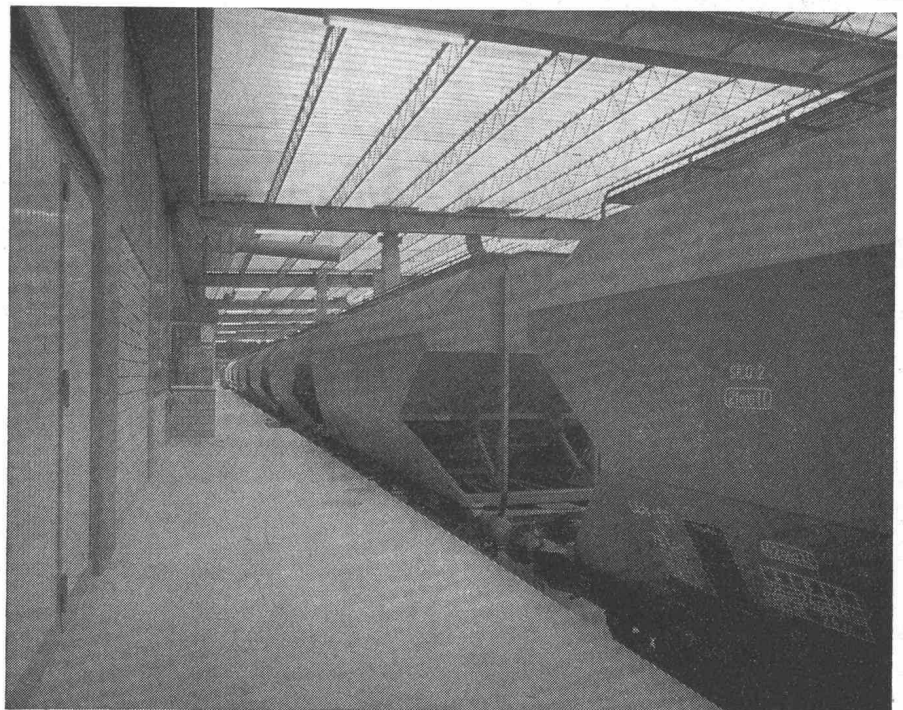
Stahlbauten

Tankbau

Behälterbau

Druckleitungen

Kesselbau



Es lohnt sich auf jeden Fall, die **SM** anzufragen

STAHL- und MASCHINENBAU AG
6048 HORW

Tel. (041) 41 77 66



Baumaschinen

Euclid Schwenklader. Gelenkbauart, kleiner Wenderadius (6 m), dadurch reduzierter Fahrweg beim Beladen von Lastwagen. Sehr gute Geländegängigkeit durch grossen Radstand, gute Gewichtsverteilung, automatische Differentialsperre. Maximale Reisskraft: Modell L-15 = 12 300 kg, Modell L-20 = 13 600 kg, Modell L-25 = 14 300 kg, Modell L-30 = 15 000 kg. Sichere und einfache Bedienung. Mühe-lose Wartung. Euclid-Qualität + GM-Motor + Allison-Getriebe.

Euclid Schwenklader



b+g corso 108.65

**Kellmobil AG
8304
Wallisellen
Kriesbachstr. 5
051/931033**

EUCLID



ROMIKA -«Komet»-Gummi-
stiefel bieten mehr als nur
Nässeschutz

ROMIKA-«Komet»-Stiefel sind aus einem Guss hergestellt und damit völlig frei von empfindlichen Nahtkanten. Damit wird der ROMIKA-Stiefel noch haltbarer. Die im Schaft eingearbeitete Schwammgummischicht bewirkt bei kalter wie bei warmer Witterung den notwendigen Wärmeausgleich. Dank der Schwammgummiisolation lässt sich der ROMIKA-«Komet»-Stiefel leicht auswaschen und reinigen und trocknet rasch wieder. Dem Schwammgummi ist ein Antifusspilzpräparat beigegeben, welches das Festsetzen und Vermehren des Fusspilzes im Stiefel verunmöglicht. Der neue Aufbau des ROMIKA-Stiefels ist bestehend; seine Wirkung wird von jedem Träger ausnahmslos bestätigt.



Ohne empfindliche Nahtkanten, völlig glatter Schaft, aus «einem Guss».



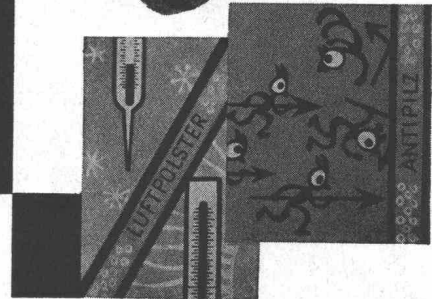
Innenteil leicht abwaschbar und rasch trocknend.

Angst & Pfister A/G.

Zürich Stampfenbachstrasse 144 Telephone (051) 26 97 01
Genève 52, rue des Bains Téléphone (022) 24 73 62

Mailand, 14, Via F. Aporti, Tel. 204 12 41

Millionen von Luftbläschen der eingebauten Schaumpolster wirken isolierend gegen Kälte und Wärme. Ein Antifusspilzpräparat verhindert das Festsetzen von Fusspilzen.



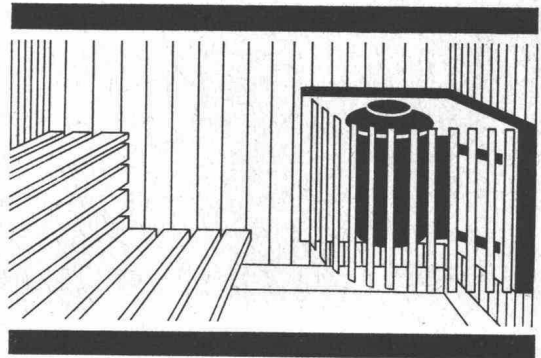
Bahco Sauna



Die Bahco-Sauna-Anlage im eigenen Heim

Wie herrlich, wenn Sie nach einem anstrengenden Tage sich im eigenen Saunabad entspannen und regenerieren können. Ein entschlackter und entgifteter Körper dankt es Ihnen!

Mit unserer Bahco-Heimsauna bleiben Sie auf natürliche Weise fit und spannkraftig. Ihr eigenes finnisches Saunabad, eine Investition, die Ihnen so unendlich viel Gegenwert bietet.



Näher darüber orientiert Sie kostenlos die Generalvertretung:

Walter Widmann AG

Abt. Bahco, Löwenstr. 20, Zürich 1, Tel. 051 273996



Beratung durch Glasfasern AG und ihre Vertreter in der ganzen Schweiz.
 Verkauf durch den Baumaterialien-Handel und durch
 GLASFASERN AG, Verkaufsbüro Zürich, Nüscherstr. 30, Tel. 051-27 17 15

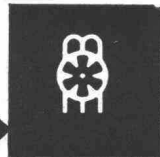


Bauelemente **StahlTon**

Stahlton-Decke, Nutzlast 650 kg/m², Spannweite 2 x 8,0 m
 Bauherr J. Häberli, Schweizersholz
 R. Amsler, Architekt, Frick / R. Wirth, Ing., Zürich

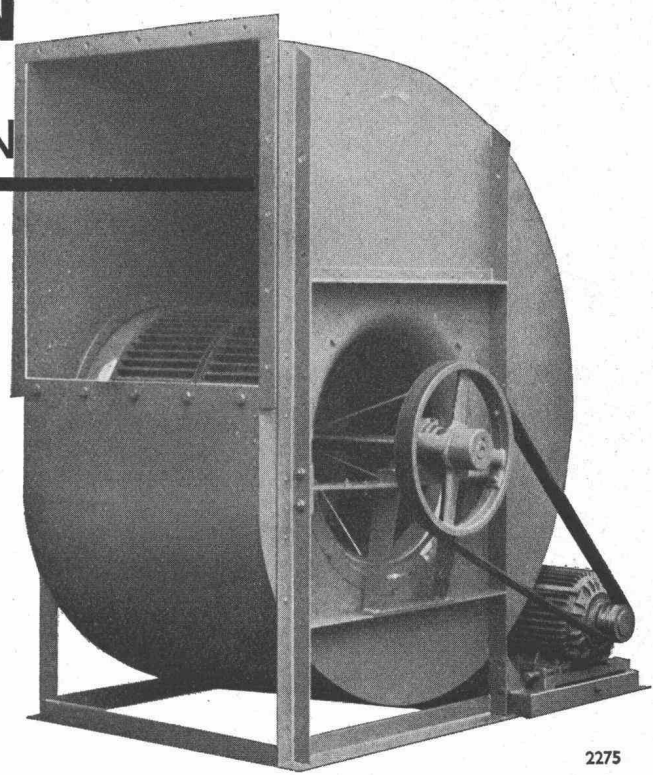
Stahlton AG Riesbachstr. 57 Tel. 051-476400 8034 Zürich
 Stahlton-Prebeton AG Eymattstr. 71 Tel. 031-663301 3027 Bern

Meidinger VENTILATOREN



AUS BLECH
ODER KUNSTSTOFFEN

- Axialventilatoren
für mittlere bis grosse Luftmengen
- Dachventilatoren
- Gasschutzaggregate
- Hochdruck-Ventilatoren
für Wasser-Filteranlagen
- Rauchgas-Ventilatoren
- Spezialventilatoren
für Küchen-, Bad-, WC-Entlüftungen
Tankreinigung
- Transport-Ventilatoren



G. Meidinger & Cie.
Basel 4, Tel. 061/238870



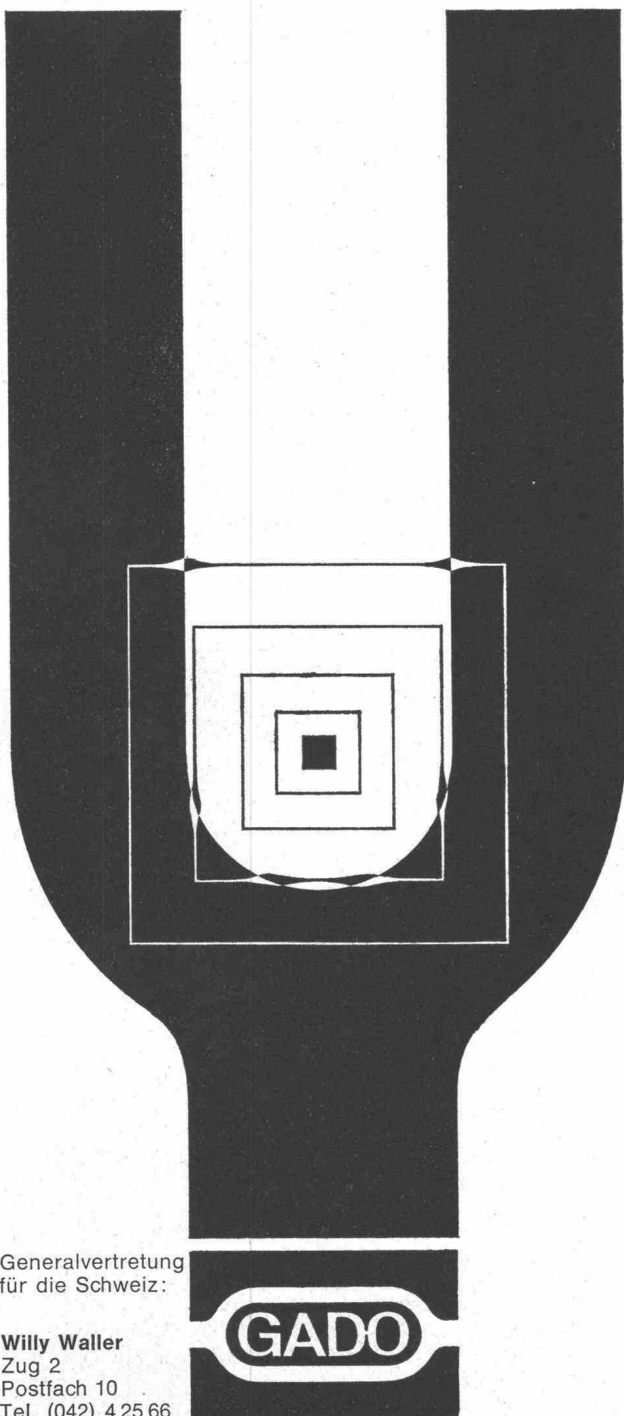
Gebr.
Tuchschmid AG
Frauenfeld



Hallen in Stahl

10

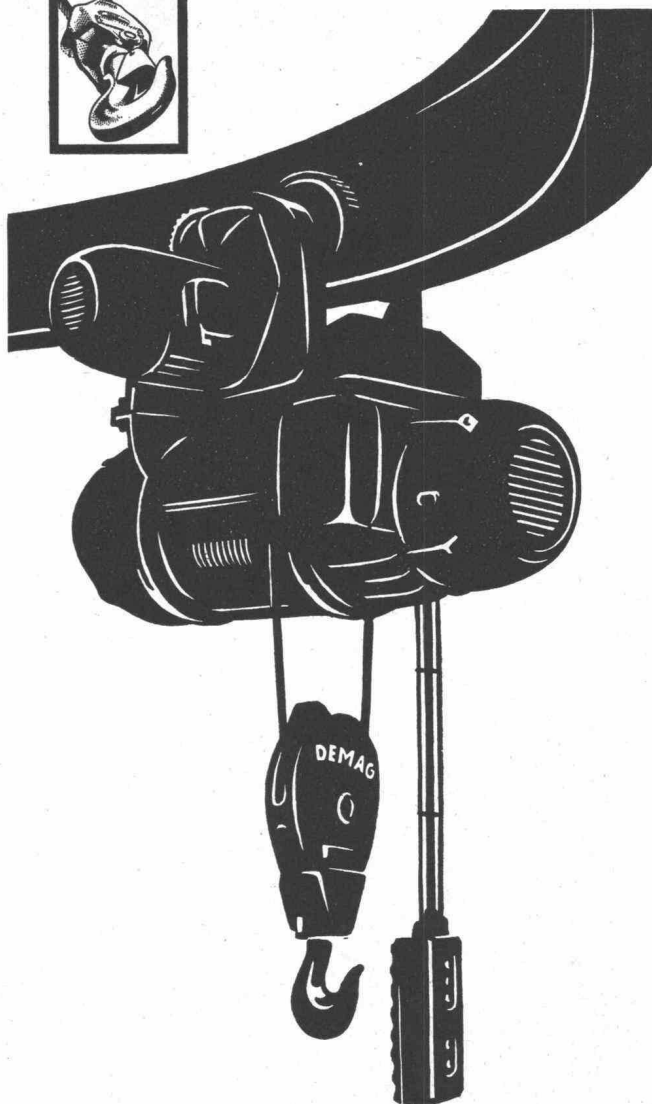
In Deutschland verwendet man gern quadratische Scheiben. GADO-Ganzglasdoppelscheiben – die Isolierscheiben ganz aus Glas – machen solche Wünsche möglich! Denn GADO aus 2x Fensterglas $\frac{8}{4}$ kann in den Maßen von 75,1x75,1 cm bis 105,0x105,0 cm auch quadratisch hergestellt werden. Die Maximalmaße von GADO aus 2x Fensterglas $\frac{8}{4}$: Jedes Maß zwischen 75,1 cm bis 105,0 cm Breite und 75,1 cm bis 160,0 cm Länge. Wir empfehlen Ihnen vor allem die Verwendung der 11 Standardmaße, die besonders preisgünstig sind und ab Lager geliefert werden können. GADO besteht aus 2 Glas tafeln, $\frac{8}{4}$ oder $\frac{8}{3}$, die am Rand homogen miteinander verschweißt sind. Das Polster ruhender Luft im Scheibeninnern verleiht GADO alle Vorzüge einer echten Isolierverglasung. GADO spart Heizkosten, spart Arbeit beim Fensterputzen. GADO senkt die Kosten für die Fensterrahmen und deren Wartung. GADO erlaubt geringere Investitionen beim Bau der Heizungsanlagen. Die Deutsche Tafelglas Aktiengesellschaft DETAG · 851 Fürth/Bayern, Postfach 25, hat Konstruktionsvorschläge ausgearbeitet. Auch Prospekte stehen Ihnen zur Verfügung. Bitte schreiben Sie uns an.



Generalvertretung
für die Schweiz:

Willy Waller
Zug 2
Postfach 10
Tel. (042) 4 25 66

DEMAG HEBEZEUGE UND FÖRDERMITTEL



Großzügig planen

Transport kostet Zeit, Geld, Arbeitskraft. Oft sind Transportkosten im Konkurrenzkampf ausschlaggebend. Deshalb: Transportkosten senken!

DEMAG-ZÜGE erfüllen praktisch alle Anforderungen an Tragkraft, Sicherheit, Geschwindigkeit. Jahrzehntelange Erfahrung schuf robuste, moderne Konstruktionen. Zug um Zug zeigen sich neue, interessante Einsatzmöglichkeiten, und Zug um Zug zeigt sich die Wirkung im Betriebsergebnis.

Wir informieren Sie gern über den erfolgreichen Einsatz des DEMAG-ZUGES. Sie nutzen damit eine Fülle von Erfahrungen. Setzen Sie sich rechtzeitig mit uns in Verbindung, denn: Ihr Erfolg ist auch immer unser Erfolg!



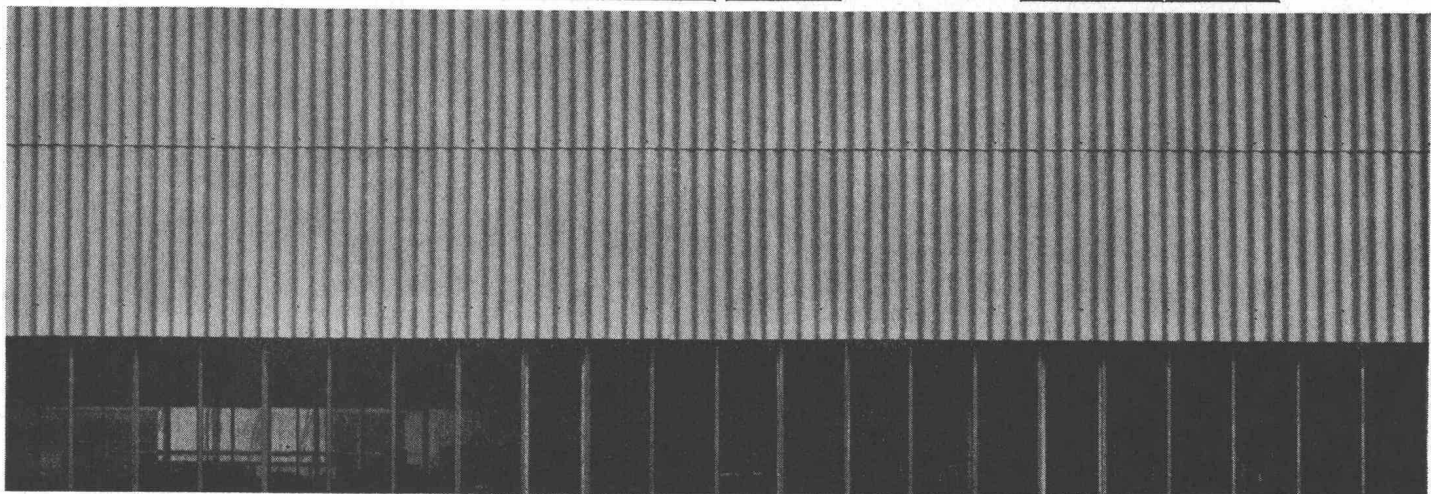
Hans Fehr AG
Dietlikon-Zürich 051/931931

BUSCO

Verlangen auch Sie die bewährte Busco-Oelfeuerung! Sie werden bestens zufrieden sein. Busco bietet zudem noch einen Service, der wirklich kommt!

**Busco AG, Oelfeuerungen, Zürich
Telephon (051) 28 03 17
Filialen in grösseren Ortschaften**

Oelfeuerung

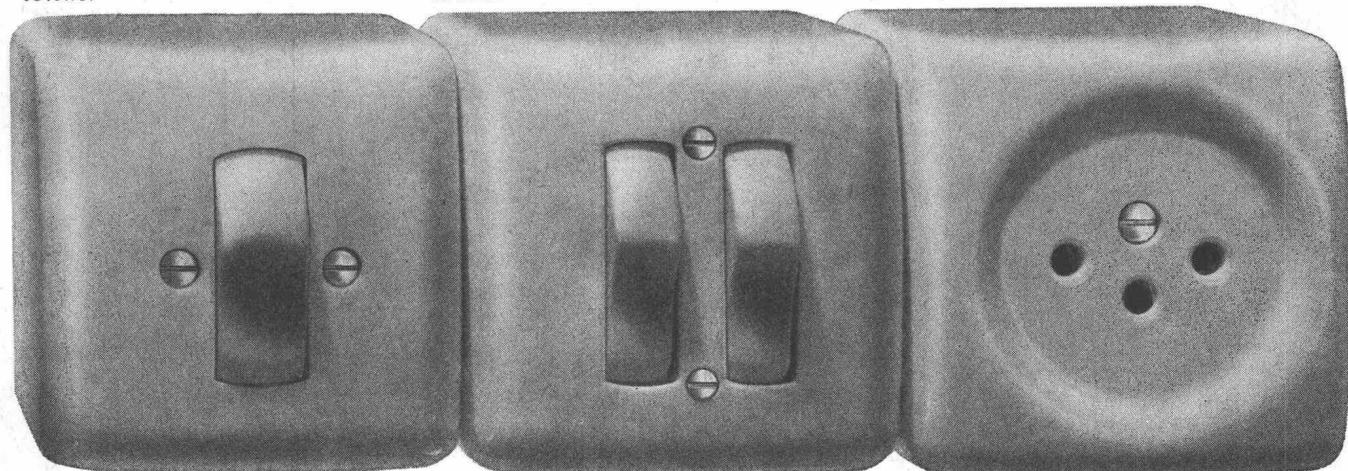




7540x61

7541x61

82003x61



Wippenschalter mit Silber-
kontakten
und Steckdose,

Adolf Feller AG Horgen

für trockene Räume, in
viereckiger Form, für ein-
heitlichen Zusammenbau

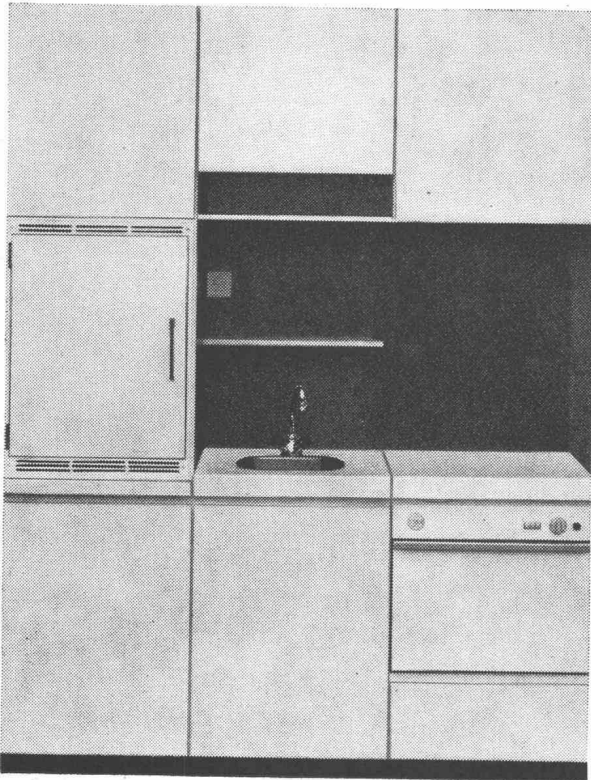


Siegfried Keller AG

Industrieverglasungen
Glasdächer
Vordächer
Shedfenster
Vertikalverglasungen
und alles
was dazugehört

Telefon 051 93 32 32
Wallisellen-Zürich

Die Kleinküche für Ihr Ferien-, Weekendhaus, Ihre Appartementwohnung



Grundfläche nur 180×65 cm,

In Standard- und De Luxe-Ausführung lieferbar

Die Kleinküche enthält:

Standard: Kochherd mit Backofen, Grillvorrichtung, Spül-tisch, Kehrreimerfach, Kühlschrank 120 l Inhalt, diverse Geschirr- und Vorratsschränke, Dampfzug mit Ventilator. Ueberdies kann diese Küche fertig bezogen und nur an-geschlagen werden, keine Wandplattenarbeiten, denkbar einfache Installation.

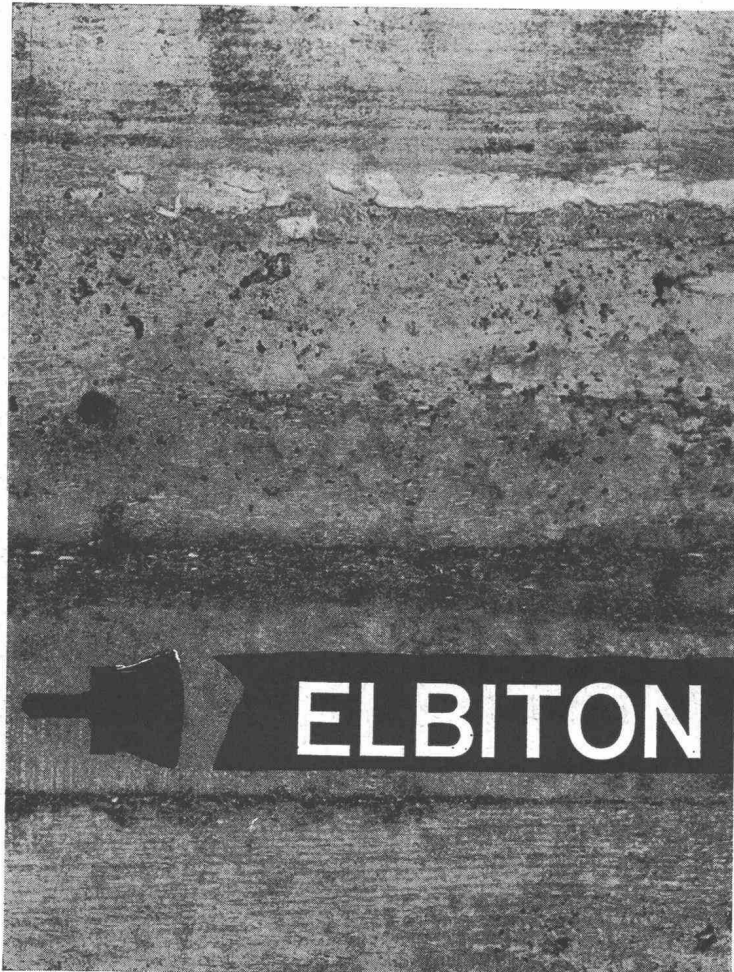
De Luxe: mit Automaticplatte, Programmschalter, Infrarot-grill und Motordrehspieß, Innenbeleuchtung. Schrankan-lage innen furniert, Tableare belegt.

Prüfen Sie auch diese Möglichkeit, Sie werden begeistert sein (Mit Auszeichnung «Die gute Form»).



TIBA AG Kochherdfabrik,
Bubendorf/BL, Telefon 061 / 84 86 66

P
O
R
A



ELBITON

BETONSCHUTZ

ELBITON J schützt
Betonflächen
gegen eindringende Feuchte,
atmosphärische Einflüsse
und aggressives Wasser

ELBITON J preisgünstig
leicht zu verarbeiten
ausgezeichnete Haftung
auch auf feuchter Unterlage

ELBITON J EMPA-geprüft
die stabile, kaltwasserlösliche
Bitumenemulsion
als

BETONSCHUTZ

PORA AG

Fabrikation Reichenburg
VERKAUFSBÜRO ZÜRICH
Schifflande 16 (051) 47 26 62

Durisol

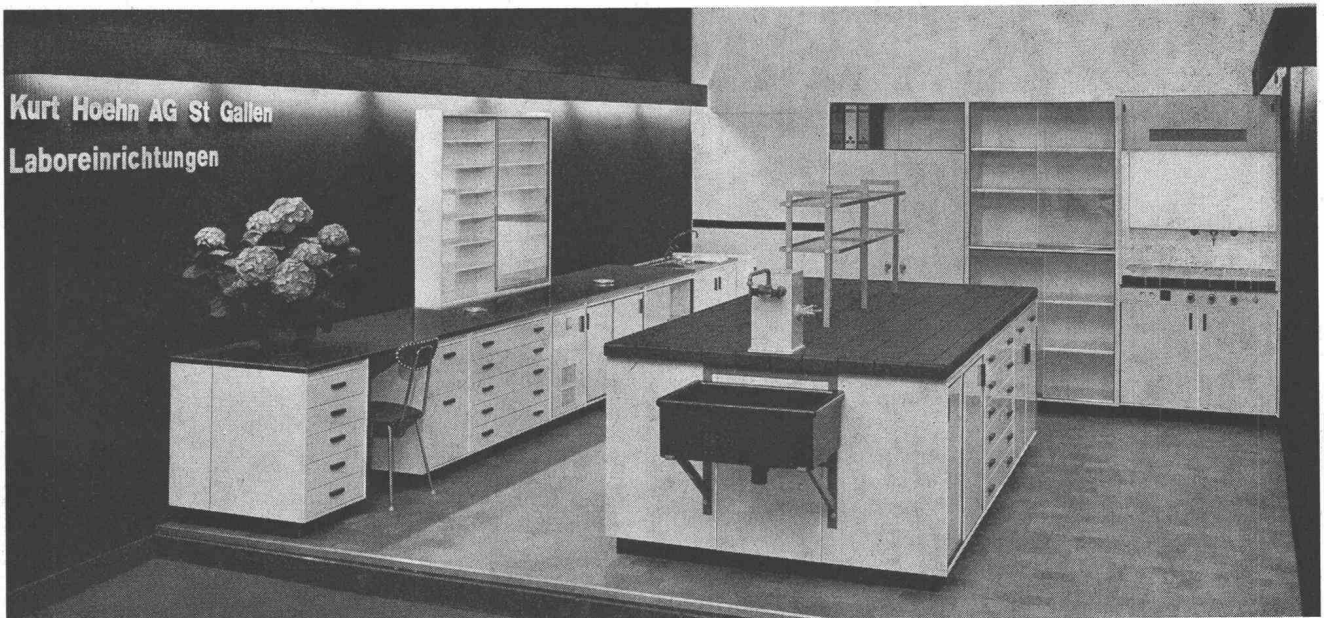
-Mauerwerk, -Aussenwand- und -Dachplatten

die bewährten Bauweisen

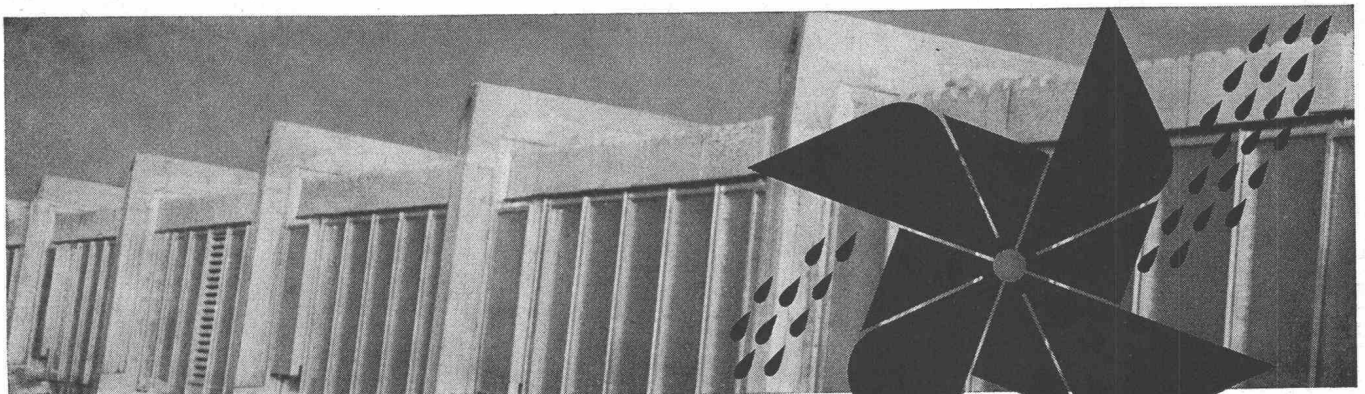
DURISOL VILLMERGEN AG

Verwaltung Badenerstrasse 21 8953 Dietikon Telefon 051 / 88 69 81

Tel. 071 / 32 68 17



Wind- und wetterfest



Unser kittloses System mit horizontaler Verschraubung gewährleistet spannungsfreie Fassung der Gläser und dauerhafte Dichtheit.

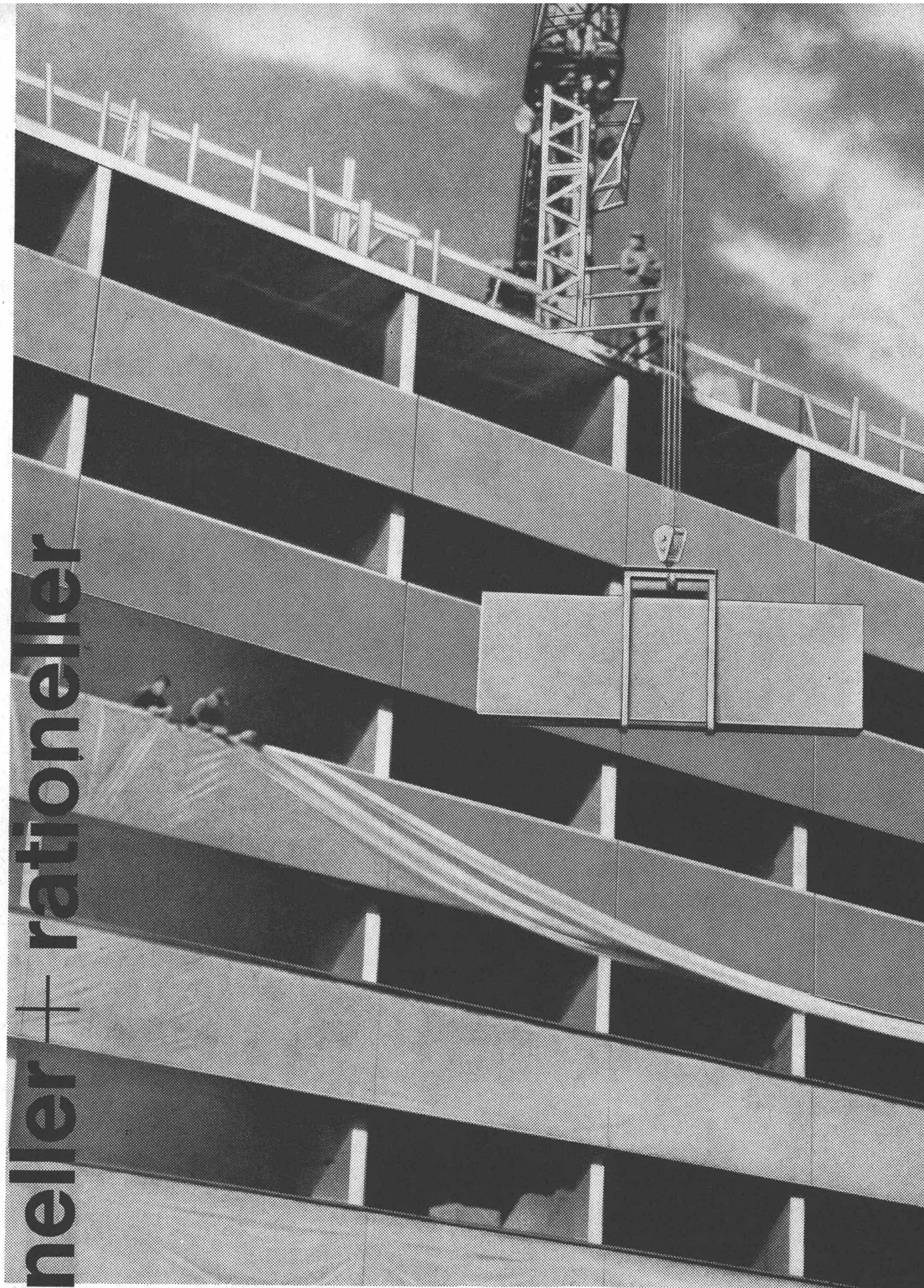
JAKOB **SCHERRER** SÖHNE

Glasdachbau — unsere Spezialität seit 1907

Allmendstrasse 7 Zürich 2/59 Tel. 051/25 79 80

MONTAGEBAUAG

schneller + rationeller



Bauberatung, Lieferung und Montage von
vorfabrizierten Wand-, Dach- und Decken-Elementen
in verschiedenen Systemen

MONTAGEBAUAG

8048 Zürich Hohlstrasse 610 Tel. 051 - 62 56 56