

Objektyp: **Advertising**

Zeitschrift: **Schweizerische Bauzeitung**

Band (Jahr): **83 (1965)**

Heft 5

PDF erstellt am: **12.07.2024**

### **Nutzungsbedingungen**

Die ETH-Bibliothek ist Anbieterin der digitalisierten Zeitschriften. Sie besitzt keine Urheberrechte an den Inhalten der Zeitschriften. Die Rechte liegen in der Regel bei den Herausgebern. Die auf der Plattform e-periodica veröffentlichten Dokumente stehen für nicht-kommerzielle Zwecke in Lehre und Forschung sowie für die private Nutzung frei zur Verfügung. Einzelne Dateien oder Ausdrucke aus diesem Angebot können zusammen mit diesen Nutzungsbedingungen und den korrekten Herkunftsbezeichnungen weitergegeben werden. Das Veröffentlichen von Bildern in Print- und Online-Publikationen ist nur mit vorheriger Genehmigung der Rechteinhaber erlaubt. Die systematische Speicherung von Teilen des elektronischen Angebots auf anderen Servern bedarf ebenfalls des schriftlichen Einverständnisses der Rechteinhaber.

### **Haftungsausschluss**

Alle Angaben erfolgen ohne Gewähr für Vollständigkeit oder Richtigkeit. Es wird keine Haftung übernommen für Schäden durch die Verwendung von Informationen aus diesem Online-Angebot oder durch das Fehlen von Informationen. Dies gilt auch für Inhalte Dritter, die über dieses Angebot zugänglich sind.

# Schweizerische Bauzeitung

Revue Polytechnique Suisse  
Wochenschrift

Gegr. 1883 von A. Waldner  
Herausgegeben von  
W. Jegher und A. Ostertag

Organ des SIA und der GEP

5

83. Jahrgang

Donnerstag, 4. Februar 1965



**dosiertes  
Klima**

Der Einbau von Klimaanlage greift weitgehend in das bauliche Geschehen ein. Dabei hat er sich der raumarchitektonischen Konzeption des Architekten anzupassen. Die individuelle Lösung finden wir auf Grund strömungstechnischer, akustischer und weiterer Voraussetzungen, die in unserem Laboratorium durch praktische Versuche erprobt werden. So planen und bauen wir das geforderte Klima nach Mass und bieten Ihnen den vollumfänglichen Service aus eigener Fabrikation.

**Häusler Klima**

Walter Häusler & Co Zürich 46 Fabrik in Regensdorf/ZH 051 / 94 64 24

## Inhalt

«Regime-Theorie», Methode zur Bemessung stabiler Flussgerinne. Von J. Zeller	67*
Transportbeton. Von H. Stamm	72*
Torsion von Stäben mit offenem dünnwandigem Querschnitt. Von F. Stüssi, C. F. Kollbrunner und K. Basler	74*
Städtebauliches zum Schauspielhaus-Wettbewerb. Von H. Rebsamen	75*
Innenraumprojekte des Zürcher Schauspielhaus-Wettbewerbes. Von W. Steinerbrunner	82*
Gedanken zu Utzons Schauspielhaus. Von J. Schilling	84
Besinnung auf traditionelle Werte. Von G. Risch	85

## Nekrologe

Walter Leisinger	85*
------------------	-----

## Wettbewerbe

Mittelschule Toggenburg in Wattwil. Arbeitersiedlung in Les Haudères. Lehrerseminar in Kreuzlingen	85
----------------------------------------------------------------------------------------------------	----

## Mitteilungen aus dem S. I. A.

Sektion Baden	86
---------------	----

## Ankündigungen

Regionalplanung und Detailhandel. NACE, St. Louis, USA. Institution of Engineers (India). Fachmesse Gipser- und Malergewerbe, Mustermesse Basel. Reinhaltung der Luft	86
-----------------------------------------------------------------------------------------------------------------------------------------------------------------------	----

## Bezugspreise

Einzelheft 2 Fr.	Abonnements:		
	3 Monate	6 Monate	12 Monate
Schweiz	19.50	39.—	78.—
Ausland	21.—	42.—	84.—

Für Mitglieder des S. I. A., der G. E. P. und des Schweiz. Technischen Verbandes sowie Studierende anerkannter schweiz. Technischer Mittelschulen ermässigte Preiskategorien nach Tarif.

## Anzeigenverwaltung

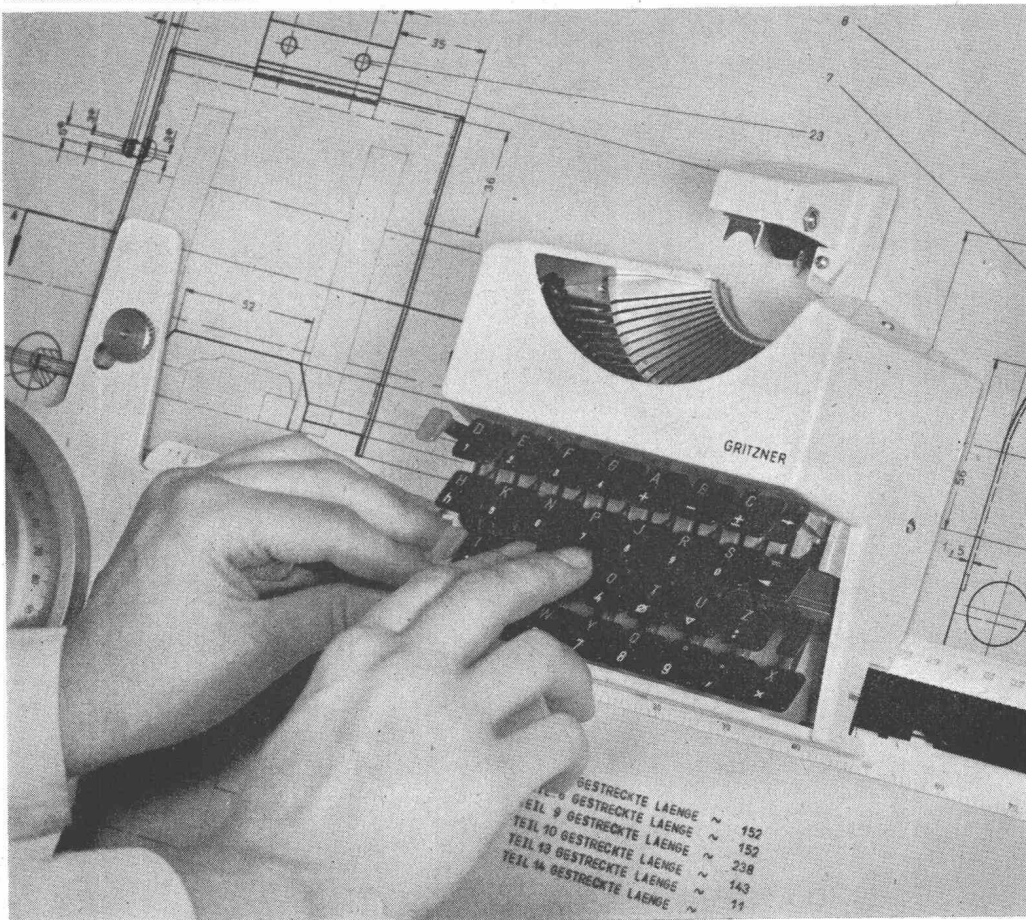
Mosse-Annoncen AG, 8001 Zürich  
Limmatquai 94, 8023 Zürich - Postfach  
Tel. (051) 24 26 00, Postcheck 80 - 1027

## Verlag und Redaktion

Zürich-Giesshübel, Staffelstrasse 12  
Postadresse: Postfach, 8021 Zürich  
Tel. (051) 23 45 07/08, Postcheck 80 - 6110

# Pläne + Zeichnungen

## besser beschriftet



Die Gritzner-Beschriftungsmaschine ist zur Masseintragung und Beschriftung von Zeichnungen aller Art geeignet.

Vorzüge: Unabhängig von der Handschrift des Zeichners erhalten die Zeichnungen eine gleichmässige, gut pausbare Beschriftung, die sich besonders für die Mikroverfilmung eignet. Darüberhinaus bringen Zeiteinsparung und Einsatz von Hilfskräften einen sichtbaren Rationalisierungserfolg.

Die Gritzner-Beschriftungsmaschine kann an der neuen Gritzner-Zeichenanlage, an allen herkömmlichen Zeichenanlagen und als Tischmaschine eingesetzt werden.

### Coupon

- a) Wir wünschen: Unterlagen für die Gritzner-Zeichnungs-Beschriftungsmaschine  
b) Wir wünschen: Vorführung

Firma \_\_\_\_\_

Sachbearbeiter \_\_\_\_\_

Ort \_\_\_\_\_

Adresse \_\_\_\_\_

**Racher** + Co. AG

8025 Zürich  
Marktgasse 12    Telefon 051/24 66 55

# Brown Boveri Elektronenröhren für die Industrie

Plastikschweissen und Ultraschall

Hochfrequenz-Erwärmung

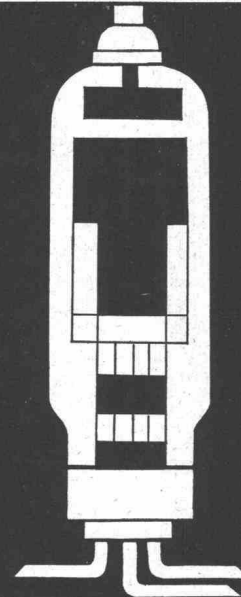
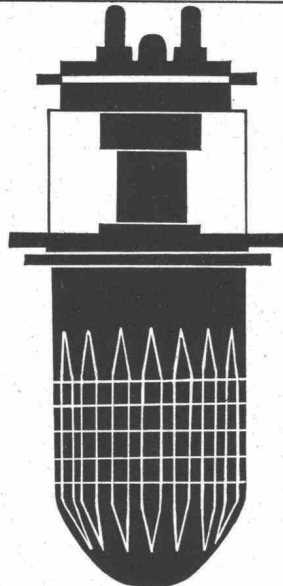
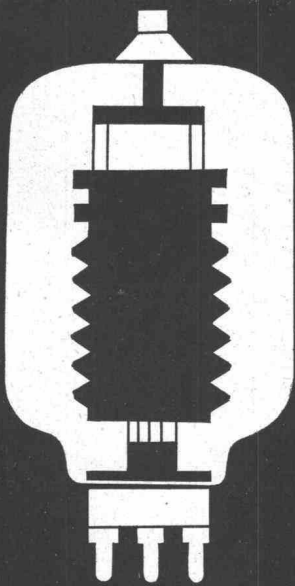
Elektronische Steuerungen



Strahlungsgekühlte Trioden für 200 W bis 10 kW Ausgangsleistung

Leistungstrioden für Strahlungs-, Luft-, Wasser- oder Siedekühlung für 200 W bis 400 kW Ausgangsleistung

Thyratrons, mit Quecksilber- oder Gasfüllung für 0,1 bis 5 kV und 0,1 bis 25 A



112610,IX

● Leistungsröhren für rauhen Industriebetrieb



Verlangen Sie bitte nähere Unterlagen

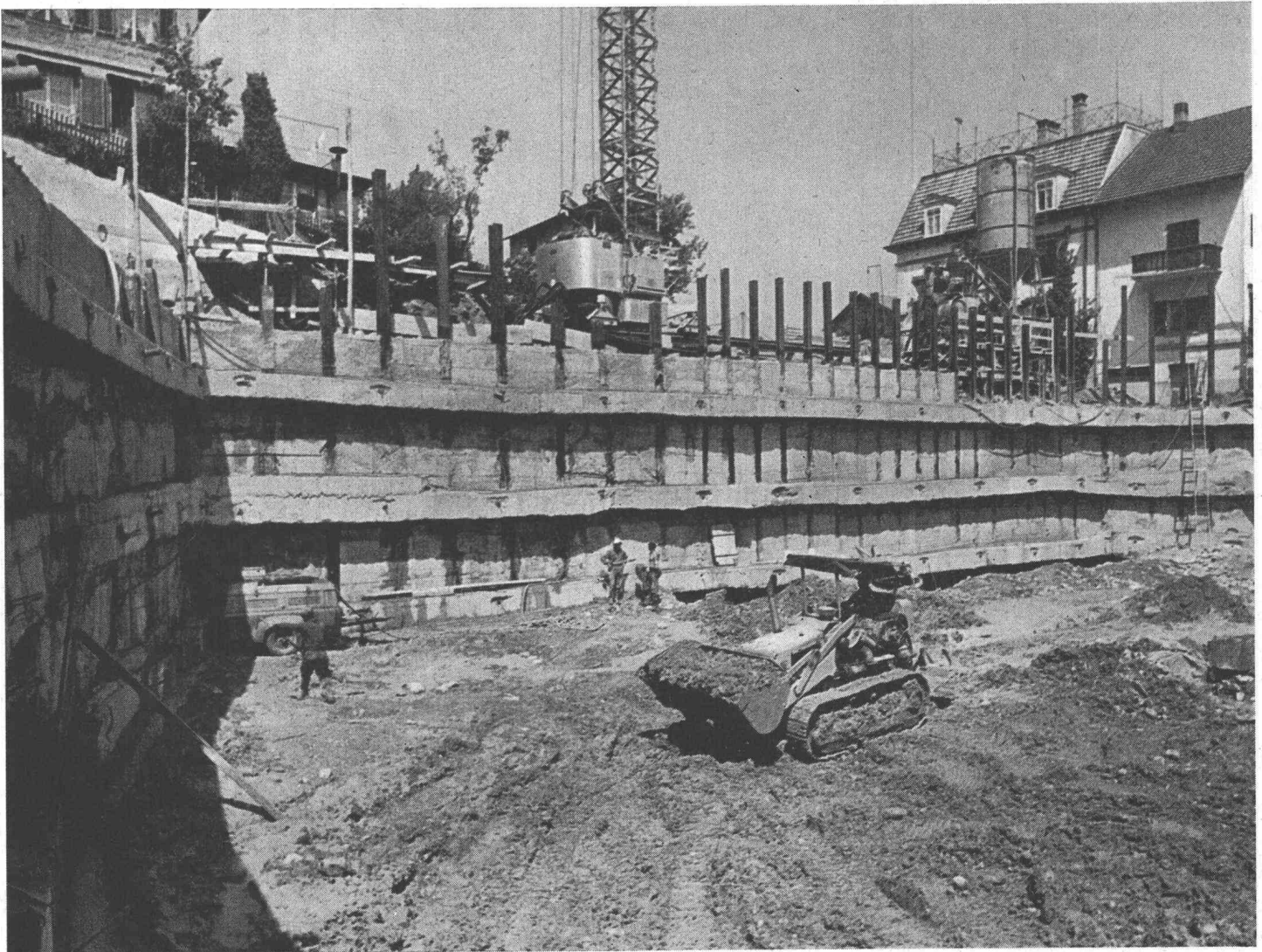
AG. Brown, Boveri & Cie., Baden, Schweiz

**Aktiengesellschaft für  
Grundwasserbauten Bern**

3000 Bern/Schweiz  
Monbijoustrasse 16/18  
Telephon 031/25 66 11



# Fehlmann— Alluvialanker



**Spriessungsfreie Baugrube**

**Vorgespannt  
Korrosionsgeschützt  
Flexibel  
Hochwertiger Spannstahl  
Tragkraft bis 70 t  
Kleiner Bohrdurchmesser**

Präzision mit

# VON ROLL Guss

## **Grauguss**

aller Dimensionen und Formen  
bis zu 60 Tonnen Stückgewicht  
für jede Anforderung  
Strangguss, Hydraulikguss

## **Sphäroguss**

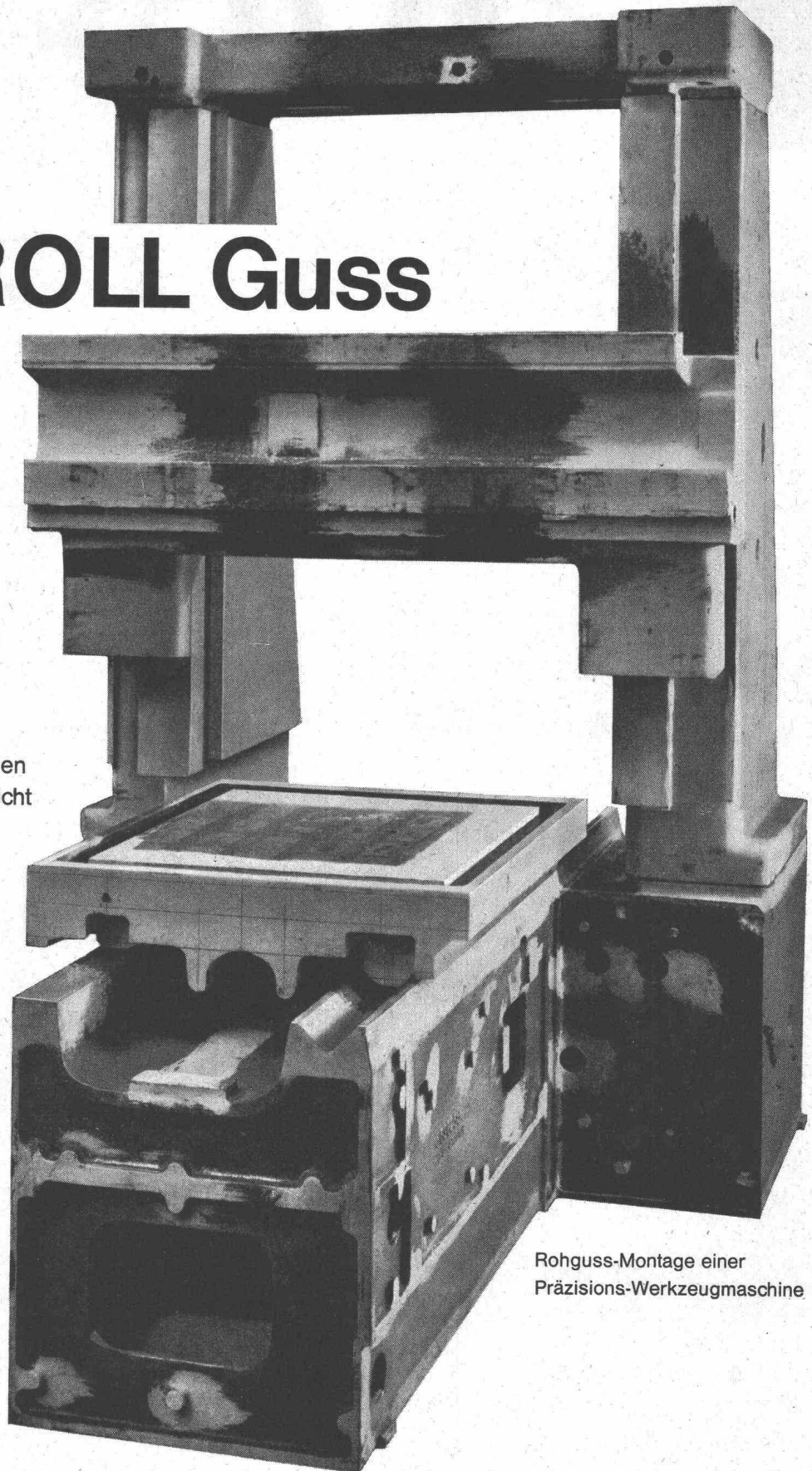
ferritisch und perlitisch

## **Bronzeguss**

geschleudert oder in Sand  
gegossen.

## **Spezial-Legierungen**

säure-, hitze-  
und verschleissbeständig  
Dauermagnet-Legierungen



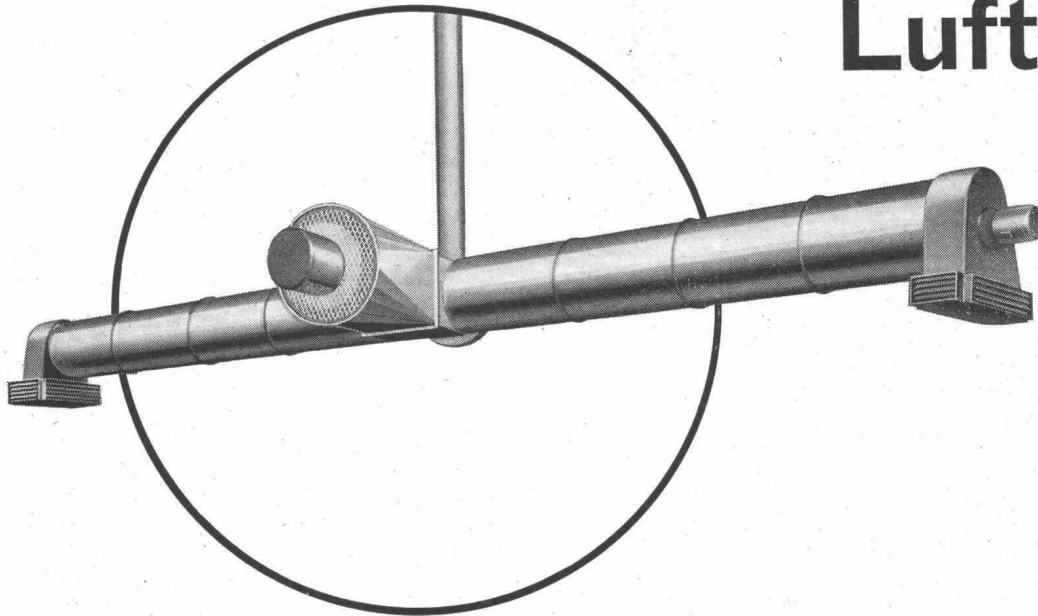
Rohguss-Montage einer  
Präzisions-Werkzeugmaschine

VON ROLL AG. Gerlafingen  
Beratungsstelle für Kundenguss  
Telefon 065 46131

421

# Lufterhitzer

«RHEINLAND»



für

**Werkhallen  
Lagerhallen  
Einstellhallen  
Gewächshäuser  
usw.**

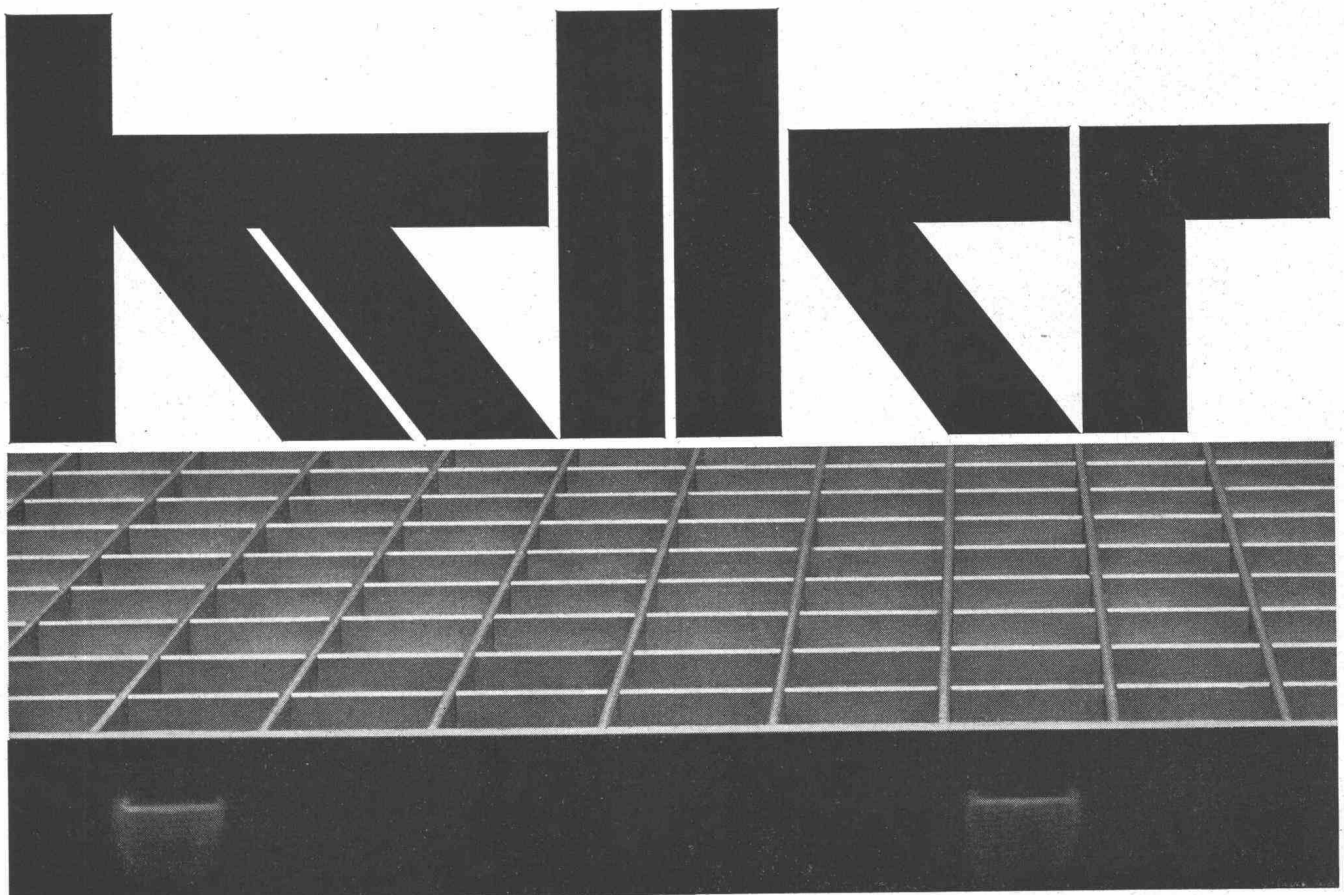
9 Typen mit Leistungen von 40 000 bis 370 000 kcal/h. ganz neuartige Hängekonstruktion (kein Platzverlust), Grossflächen-Wärmestreuung

Kein Wärmestau unter der Decke

Sehr hoher Wirkungsgrad (95 % und mehr) — minimaler Oelverbrauch, einfache Installation

**Beste Schweizer Referenzen**

Beratung und Verkauf: **Walter R. Münch 8044 Zürich** Keltenstrasse 12, Tel. (051) 47 39 27



**Siegfried Keller AG Wema-Gitterroste Wallisellen-Zürich Tel.051 93 32 32**

**Ein  
Produkt  
der  
General  
Motors**

**Euclid-Schwenklader. Der Lader mit dem kleinsten Wenderadius. 51 % reduzierter Fahrweg beim Ladevorgang. Weiter Radstand und gute Gewichtsverteilung, dadurch höchste Standfestigkeit beim Laden von schwerem Material sowie in allen Arbeitsstellungen. Maximale Hubkraft: Modell L-20=8425 kg, L-30=11200 kg. Sichere und einfache Bedienung. Mühelose Wartung ohne Abschmiergrube.**

**Euclid-Schwenklader**



bH corso 60. 64



*Mit diesem Zeichen  
werben wir für  
die Euclid-Produkte.  
Unser Verkaufs-  
programm: Rückwärts-  
kipper, Scraper,  
Bodenentleerer, Bull-  
dozer und die  
neuen Euclid-Lader.*

**Kellmobil AG**

**Wallisellen ZH Kriesbachstr. 5 Tel. 051 9310 33**



**MERK**  
PULLAX

der  
**All-Rad-Transporter**  
für schwierigste  
Verhältnisse

Schon mit dem 4-Rad-Antrieb und der günstigen Gewichtsverteilung vollbringt er Leistungen, die sonst kein Motorfahrzeug schafft. Mit dem Seilzug im Gleichlauf ist ihm kein Gelände zu steil und kein Boden zu schlecht.

20 PS Dieselmotor, 6 Vorwärts- und 2 Rückwärtsgänge. Seilspill auf Wunsch. Radstand verstellbar von 1.70 - 2.50 m. Aufbau mit wenigen Handgriffen auswechselbar! Dreiseitenkipper 1 m<sup>3</sup>, Rückwärtskipper, normale Ladebrücke, Tank-aufbau, Schneepflug, Strassenbaugeräte usw. usw.



**Hans Merk Dietikon / ZH**

Maschinenfabrik - Tel. (051) 88 91 21



**kämpf schaltafeln**

G. Kämpf AG Holzbau Rapperswil Aarg.

064 34212

- nur die verleimten 3-Schicht-Schaltafeln wachsen und schwinden nicht ●
- sie ergeben saubere Sichtflächen ●
- sie brauchen viel weniger Arbeitszeit ●
- sie werden 50 und mehr Male verwendet ●
- sie halten jahrelang (Oberflächen-Schutz) ●
- sie sind die wirtschaftlichen auf lange Sicht ●

das beweist die Verbrauchskurve

● 27 mm stark, dreifachquerverleimt,  
100 x 500 cm oder kleinere Tafeln,  
z. B. 50 x 500 cm / 50 x 250 cm

Verkauf 1963 m<sup>2</sup> 180 000

kein Preisaufschlag



Wir haben 1962 die Produktion rationalisiert und vergrößert, damit wir unsere überzeugten, treuen Verbraucher und die neuen Kunden schneller und besser bedienen können

520 cm

205 cm

Hartplatten



pavatex

neu

**Grösseres  
Format  
Bessere  
Ausbeute**

Türblätter, Kastenrückwände und Füllungen usw. können jetzt direkt aus der **Breite** der neuen Pavatex-Hartplatten geschnitten werden. Das Format 205 x 520 cm ergibt weniger Abfall; die Grossplatten und ihre Teilformate bieten allen Verarbeitern neue Möglichkeiten und erhebliche Vorteile.\*

**Pavatex – grösser, rationeller und schneller.**

\* neben den Grossplatten und ihren Teilformaten werden nach wie vor alle Formate der Presse 122 x 500 cm hergestellt.

**pavatex**<sup>®</sup>

eingetragene Schutzmarke

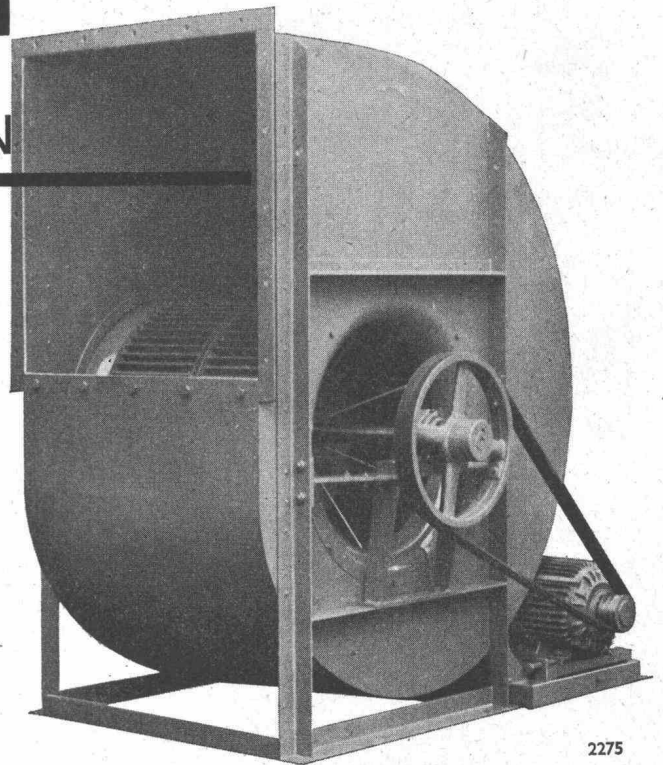
PAVATEX AG Tel. 051/23 76 76  
8027 Zürich

# Meidinger VENTILATOREN

AUS BLECH  
ODER KUNSTSTOFFEN

Axialventilatoren  
für mittlere bis grosse Luftmengen  
Dachventilatoren  
Gasschutzaggregate  
Hochdruck-Ventilatoren  
für Wasser-Filteranlagen  
Rauchgas-Ventilatoren  
Spezialventilatoren  
für Küchen-, Bad-, WC-Entlüftungen  
Tankreinigung  
Transport-Ventilatoren

G. Meidinger & Cie.  
Basel 4, Tel. 061/238870



2275



Gebr.  
Tuchschmid AG  
Frauenfeld



## Hallen in Stahl

10



**Neu für die Schweiz**

**Neu Caselgrandi NC 52 S**

der  
selbstausfahrende  
Universalkran  
mit  
Laufkatzenausleger

**Hakenhöhe**  
bei fahrbarem Kran: 36 m  
bei verankertem Kran:  
unbegrenzt

**Ausladung:** max. 35 m

**Tragkraft**  
bis 18 m Ausladung: 3000 kg  
von 18-35 m Ausladung: 1500 kg

Ausleger und Gegenausleger werden wenige Meter über dem Boden montiert

Der selbständige Aufrichte-Mechanismus erlaubt den Einsatz bei allerhöchsten Bauten

Selbst bei hohen Hubgeschwindigkeiten erfolgen alle Bewegungen ruhig und sicher

Robuste Ausführung und grosse Stabilität verleihen dem Kran eine lange Lebensdauer

Baukastenprinzip, daher bequemer Transport und raumsparende Lagerung

Verlangen Sie Unterlagen, über den ersten in der Schweiz montierten NC 52 S. Ein prompter Service, gut geschulte Fachkräfte und ein umfassendes Ersatzteillager im Bedarfsfall stehen Ihnen jederzeit zur Verfügung.



**erbes + co**

Baumaschinen Schlieren-Zürich Telefon 051 981855

# Haben Sie Förderbandprobleme!

## Unser Verkaufsprogramm:

- LIMBEROLLER, die flexible Transportbandrolle aus Neopren
- Trag- und Rücklaufrollen aus Stahl
- Spann- und Antriebstrommeln
- Trommel- und Getriebemotoren
- Getriebe und Kupplungen
- Gummitransportgurten

## Unsere Kundendienste:

- Beratung durch unsere Fachtechniker
- Projektierung von kompletten Förderbandanlagen
- a) zum Eigenbau durch Sie selbst
- b) zur Ausführung durch Ihren Anlagenbauer
- Montagebeihilfe durch unsere Fachtechniker



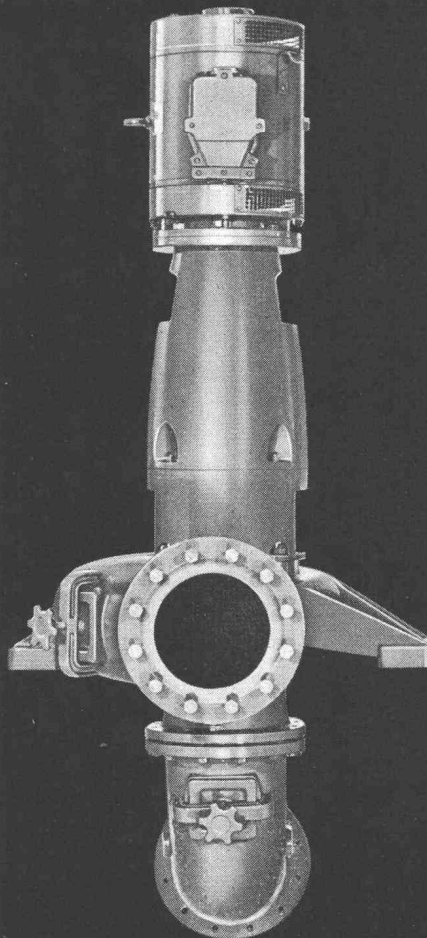
Verlangen Sie den unverbindlichen  
Besuch eines unserer Fachtechniker

**Tel. (061) 43 55 55**

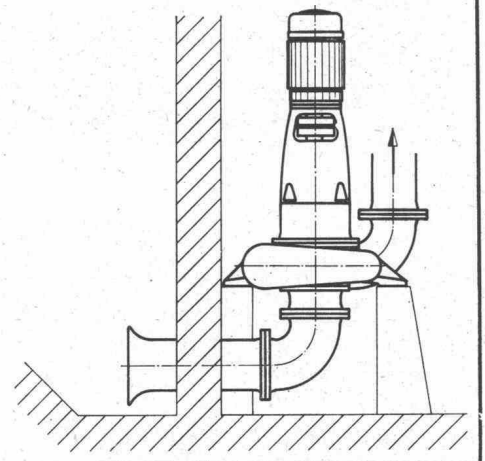
**STAHLBAU**  
**LAIS & BASEL**  
ABTEILUNG FÖRDERBANDZUBEHÖR

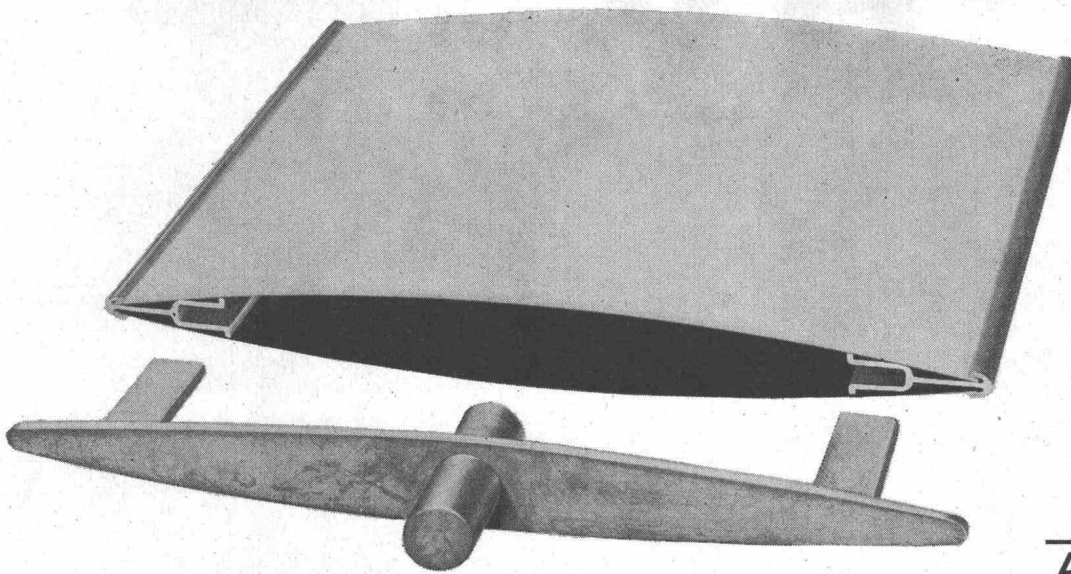
## Schmutzwasserpumpen

Pumpe für  
100 m<sup>3</sup>/h Frischschlamm  
Förderhöhe 20 m



## K. Rüttschi AG Pumpenbau 5200 Brugg





ALUSUISSE Brise Soleil sind aus Aluminium-Strangpressprofilen, -Blechen und Gussstücken nach dem Baukastensystem zusammengesetzt. Dank der ausgezeichneten Eigenschaften der bewährten ALUSUISSE-Legierung besonders in bezug auf Reflexion und Witterungsbeständigkeit sind ALUSUISSE Brise Soleil wirkungsvoll und wirtschaftlich.

Die ALUSUISSE stellt auch farbig einbrennlackiertes Aluminiumband ALUCOLUX her, wodurch besonders für die dem Raum zugewandte Seite interessante Variationsmöglichkeiten geboten werden.

Aluminium ist witterungsbeständig, leicht zu verarbeiten und wirtschaftlich in seiner Anwendung.

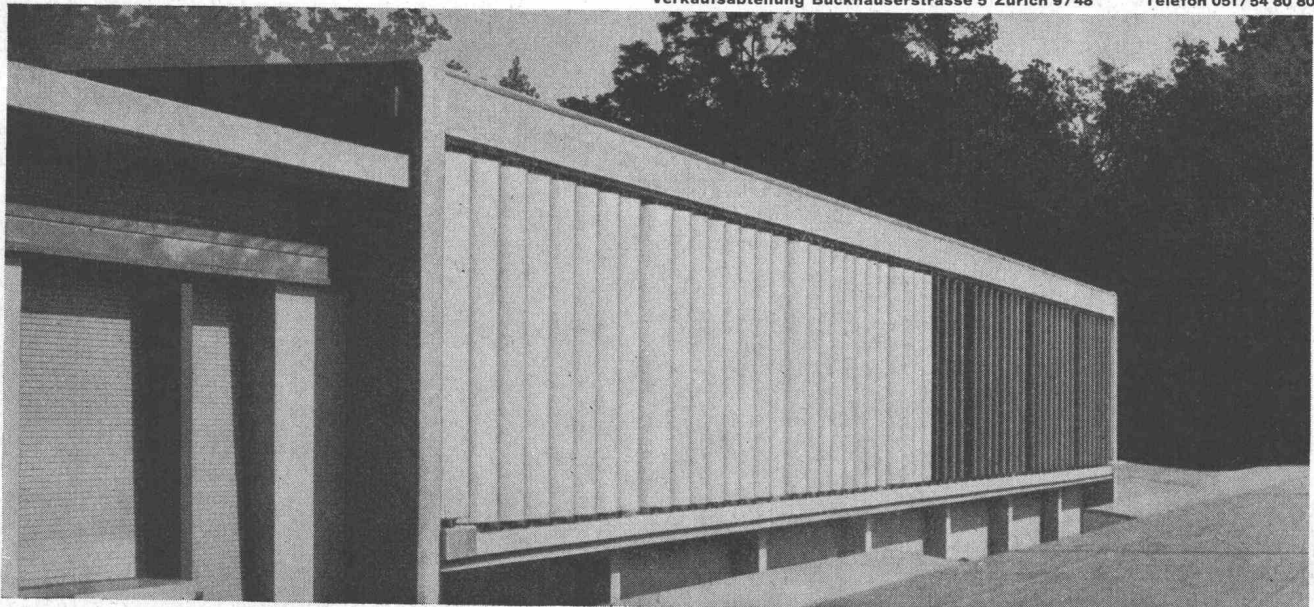
Verlangen Sie die ALUSUISSE-Publikationen und die Beratung unserer Spezialisten.

## ALUMINIUM IN DER ARCHITEKTUR

SCHWEIZERISCHE ALUMINIUM AG


Verkaufsabteilung Buckhauserstrasse 5 Zürich 9/48

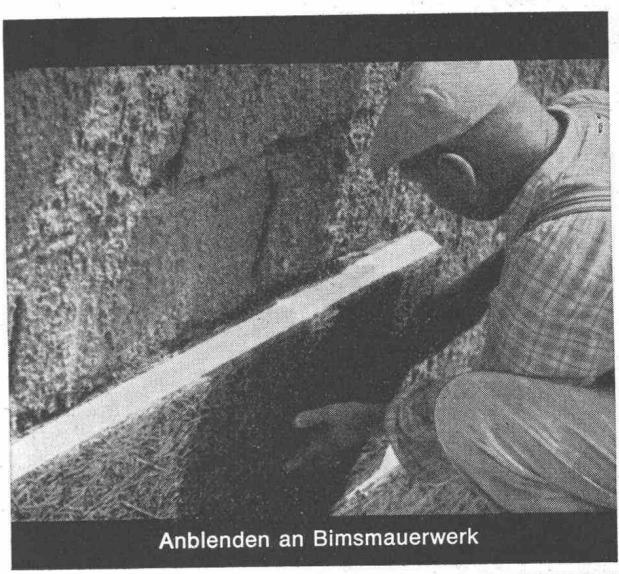
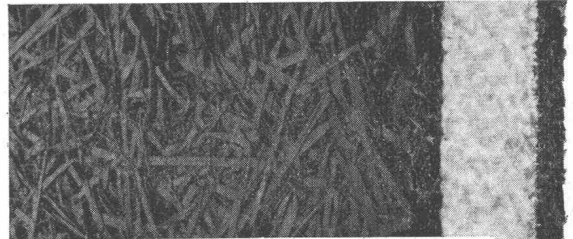
Telefon 051/54 80 80



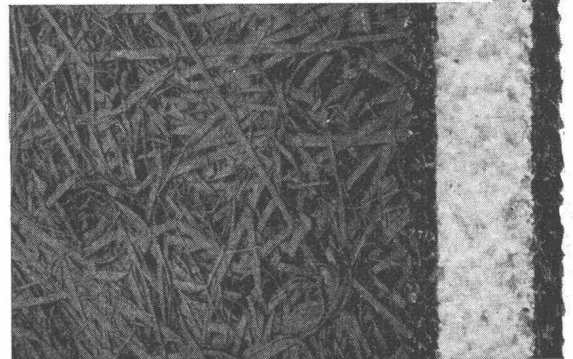
# zeitgemäss bauen

# Vollwärmeschutz mit SCHICHTEX spart Heizkosten

solomatic Raff- und Rollstoren	
alu-color Aluminiumrolläden	
Jalousieläden	
Sonnenstoren	
Stoffrouleaux	
Holz- und Stahlblechrolläden	
Roll- und Scherengitter	
Kipp- und Schwenktore	
	
Verdunkelungsanlagen	
holoplast Trennwände	
<b>mit</b>	
<b>GRIESSER</b>	
Aadorf 052 4 71 12	
Basel 061 34 63 63	
Bern 031 2 26 42	
Genève 022 33 82 04	
Lausanne 021 26 18 40	
Lugano 091 3 44 31	
Luzern 041 2 72 42	
St. Gallen 071 23 14 76	
Zürich 051 23 73 98	



Anblenden an Bimsmauerwerk



# SCHICHTEX

## HARTSCHAUM-SCHICHTPLATTE

in den Stärken 15, 25, 35, 50 und 75 mm  
zweischichtig und dreischichtig lieferbar

**wasserfest  
frostbeständig  
abscherfest**



**Bau+Industriebedarf AG**  
4002 Basel, Lange Gasse 19, Telefon 061 35 20 65

«maximal bequem...



## ...ist die Arbeit mit den neuen Kern-Ingenieurtheodoliten K1-A und K1-RA»

«... schon das Aufstellen der Instrumente mit dem automatischen Zentrierstativ geht unerhört rasch. Dazu kommt ein weiterer zeitsparender Vorteil: der automatische Pendelkompensator, der die Kollimationslibelle ersetzt. Was ich besonders schätze, sind die übersichtlichen, hellen Kreisablesbilder. Für Absteckungen ist die zusätzliche linksläufige Bezifferung des Horizontalkreises sehr angenehm. Anfangs vermißte ich die Achsklemmen, doch merkte ich bald, daß die Rutschkupplungen bequemer sind.

Weitere Vorteile kenne ich von andern Kern-Instrumenten: z.B. das praktische Horizontiersystem, den Grob-Feintrieb des Horizontalkreises, den Sucherkollimator und das zahlreiche Zubehör.

Beim K1-RA ist die äußerst bequeme Ablesung von Horizontalabstand und Höhendifferenz an der Vertikallatte besonders zu erwähnen. Übrigens sind für beide Instrumente ausführliche Prospekte erhältlich. Sie finden darin jede gewünschte Information.»

**Ingenieurtheodolit Kern K1-A**  
Vertikal- und Horizontalkreisablesung mit gemeinsamem Mikrometer direkt  $1^{\circ}/20''$ , geschätzt  $10^{\circ}/5''$ . Mit aufrechtem Fernrohrbild (K1-AE)

**Selbstreduzierender Ingenieur-tachymetertheodolit Kern K1-RA**  
Horizontalkreisablesung mit Mikrometer direkt  $1^{\circ}/20''$ , geschätzt  $10^{\circ}/5''$ , mit Skalenmikroskop direkt  $5^{\circ}/2'$ , geschätzt  $1^{\circ}/1'$



Senden Sie mir bitte Ihre ausführlichen Prospekte  Kern K1-A  Kern K1-RA

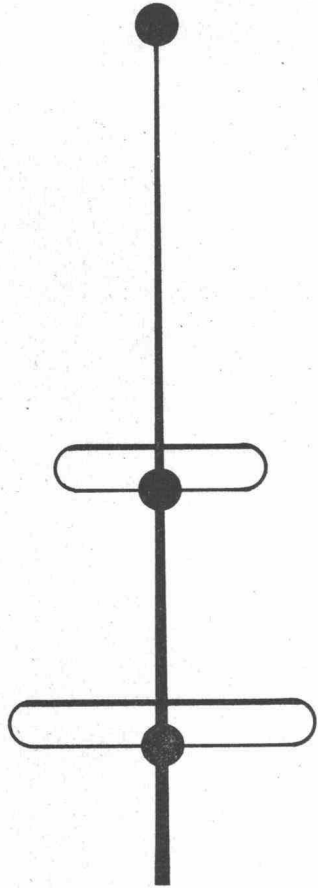
Name \_\_\_\_\_ Beruf \_\_\_\_\_

Adresse \_\_\_\_\_

Bitte diesen Coupon ausschneiden und an Kern & Co. AG Aarau senden

9





# REDIFFUSION

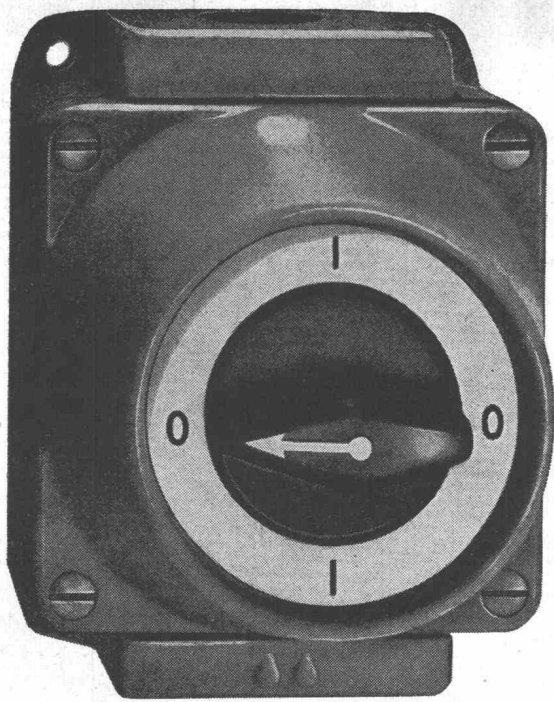
baut leistungsfähige

## Gemeinschafts-Antennen

Unsere erfahrenen Techniker studieren Ihr spezielles Problem gründlich.  
Wir dienen Ihnen gern mit einer unverbindlichen Offerte.

<b>REDIFFUSION:</b>	Zürich	27 00 90	<b>RADIBUS:</b>	Basel	39 02 00
	St. Gallen	22 30 68		Bern	22 12 66
	Biel	2 57 79			
	Lausanne	23 62 14	<b>FERNSEH AG:</b>	Chur	2 29 71





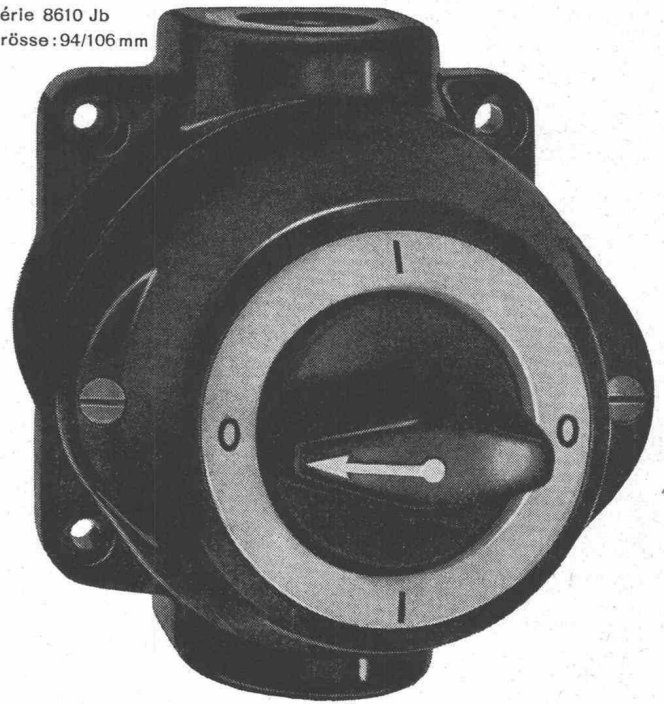
Série 8610G Grösse: 90/115 mm

**Adolf Feller AG Horgen**

Drehschalter aus Grauguss  
und Isolierpresstoff 10-25A/  
500V für nasse Räume

*Feller* 

Série 8610 Jb  
Grösse: 94/106 mm



**Siegfried Keller AG**

Telefon 051 93 32 32  
Wallisellen-Zürich

Industrieverglasungen  
Glasdächer  
Vordächer  
Shedfenster  
Vertikalverglasungen  
und alles  
was dazugehört

# Reduktion der Wasserhaltungskosten

Erweiterung Kläranlage  
Werdhölzli der Stadt  
Zürich

Projekt und Bauleitung:  
L. von Roll AG, Zürich



Tiefenverdichtung nach dem **RDV** für mehrere Klärbecken zur Reduktion der Wasserdurchlässigkeit

Grundfläche: ca. 2000 m<sup>2</sup>  
pro Becken  
Untergrund: Kiessand  
Urspr. k-Wert = rd. 10<sup>-1</sup> cm/sec  
Reduktion des k-Wertes  
infolge Verdichtung auf rd. 1/30  
des ursprünglichen Wertes

## RDV=Rütteldruckverfahren

Zur Lösung Ihrer Fundationsprobleme mit dem **RDV** stehen Ihnen schriftliche Unterlagen und unsere kostenlose technische Beratung jederzeit zur Verfügung.

Tiefenverdichtungen nach dem **RDV** (System Keller) werden von uns ausgeführt:

- Zum Zwecke der Erhöhung der Tragfähigkeit anstehender Böden oder künstlicher Aufschüttungen,
- Zur Reduktion der Wasserdurchlässigkeit (k-Wert) grobdurchlässiger Kiese oder Kiessande

Die Anwendung des **RDV** ermöglicht technisch einwandfreie Fundationen mit minimalsten, gleichmässigen Setzungen, oder reduziert die Kosten der offenen Wasserhaltung erheblich.



**Schafir & Mugglin AG**  
**Bauunternehmung**

Eigenes Erdbaulaboratorium



**Zürich** Neumünsterallee 9  
Telephon (051) 32 52 13