

Objektyp: **Advertising**

Zeitschrift: **Schweizerische Bauzeitung**

Band (Jahr): **83 (1965)**

Heft 51

PDF erstellt am: **13.09.2024**

Nutzungsbedingungen

Die ETH-Bibliothek ist Anbieterin der digitalisierten Zeitschriften. Sie besitzt keine Urheberrechte an den Inhalten der Zeitschriften. Die Rechte liegen in der Regel bei den Herausgebern. Die auf der Plattform e-periodica veröffentlichten Dokumente stehen für nicht-kommerzielle Zwecke in Lehre und Forschung sowie für die private Nutzung frei zur Verfügung. Einzelne Dateien oder Ausdrucke aus diesem Angebot können zusammen mit diesen Nutzungsbedingungen und den korrekten Herkunftsbezeichnungen weitergegeben werden. Das Veröffentlichen von Bildern in Print- und Online-Publikationen ist nur mit vorheriger Genehmigung der Rechteinhaber erlaubt. Die systematische Speicherung von Teilen des elektronischen Angebots auf anderen Servern bedarf ebenfalls des schriftlichen Einverständnisses der Rechteinhaber.

Haftungsausschluss

Alle Angaben erfolgen ohne Gewähr für Vollständigkeit oder Richtigkeit. Es wird keine Haftung übernommen für Schäden durch die Verwendung von Informationen aus diesem Online-Angebot oder durch das Fehlen von Informationen. Dies gilt auch für Inhalte Dritter, die über dieses Angebot zugänglich sind.

Schweizerische Bauzeitung

Revue Polytechnique Suisse
Wochenschrift

Gegr. 1883 von A. Waldner
Herausgegeben von
W. Jegher und A. Ostertag

51

83. Jahrgang Donnerstag, 23. Dezember 1965

Organ des SIA und der GEP

Fenster



Kiefer Lürich



WALO

Strassenbau
Belagsbau

Walo Bertschinger AG Bauunternehmung

Inhalt

Luftbild und Archäologie. Von U. Ruoff	945*
Lebendiges Avenicum. Von H. Bögli	950*
Innenbeleuchtung. Von W. Flückiger	957
Elektrische Energie in der Schweiz	957
Schweiz. Technische Stellenvermittlung. Von W. Jegher	958

Mitteilungen

Lüftung unterirdischer Autoeinstellräume. Klimatechnische Probleme bei Hallen- schwimmbädern. Automatische Daten- verarbeitung	958
Klimatische Probleme grosser Fenster- flächen	959

Buchbesprechungen

Probleme der Grosstadt in der Demokra- tie eines Kleinstaates, Möglichkeiten der Planung, von R. Netzer. Der biologische Wasserbau an den Bundeswasserstrassen. Ausgewählte Aspekte des amerikanischen Strassenverkehrs, von K. Wegmüller	959
Neuerscheinungen	960

Wettbewerbe

Parkanlage Holderstüdeli in MuttENZ. Zentrum von Varna, Bulgarien. Seeufer- gestaltung in Hilterfingen	960
--	-----

Mitteilungen aus dem S. I. A.

UIA, Kongress in Prag	960
-----------------------	-----

Ankündigungen

VDI-Lehrgänge	960
---------------	-----

Bezugspreise

Einzelheft 2 Fr. — Abonnements:

	3 Monate	6 Monate	12 Monate
Schweiz	19.50	39.—	78.—
Ausland	21.—	42.—	84.—

Für Mitglieder des S. I. A., der G. E. P. und des Schweiz. Technischen Verbandes sowie Studierende anerkannter schweiz. Technischer Mittelschulen ermässigte Preiskategorien nach Tarif.

Verlag und Redaktion

Zürich-Giesshübel, Staffelstrasse 12
Postadresse: Postfach, 8021 Zürich
Tel. (051) 23 45 07/08, Postcheck 80 - 6110

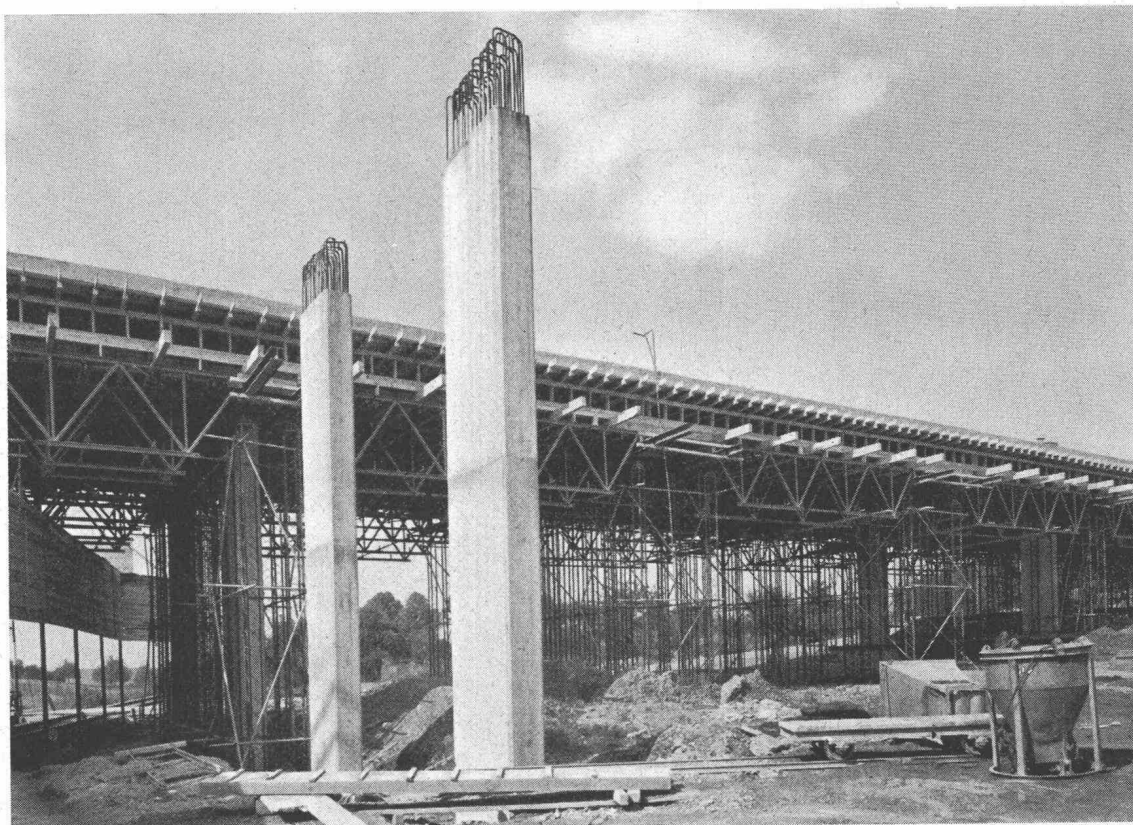
Anzeigenverwaltung

Mosse-Annoncen AG, 8001 Zürich
Limmatquai 94, 8023 Zürich - Postfach
Tel. (051) 24 26 00, Postcheck 80 - 1027

Druck: Offset + Buchdruck AG, Zürich

LEHRGERÜSTE

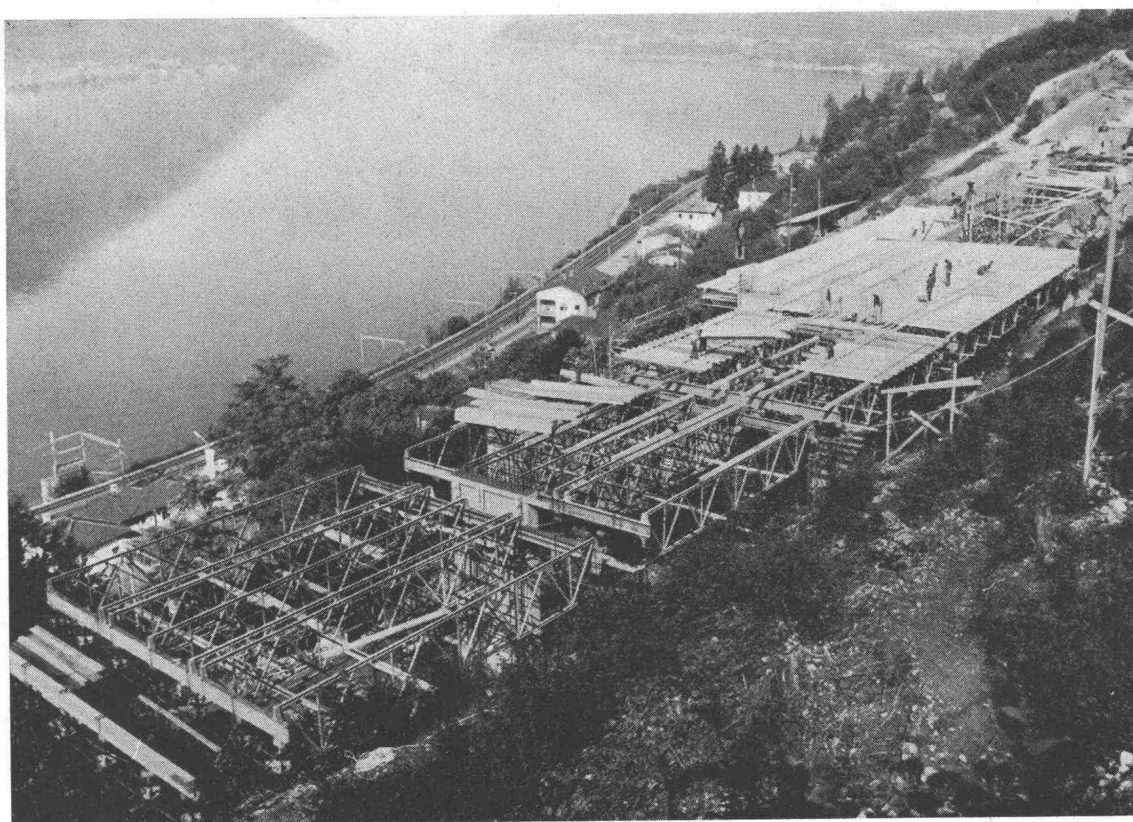
Einbau in Gossau



Einbau von Fix-Rüstgeräten im Nationalstrassenbau

LIEFER- PROGRAMM

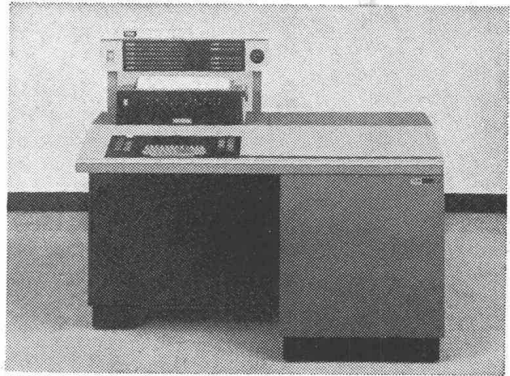
Rüstträger
Rüststützen
Schalungsträger
Stahl-
konstruktionen
Flex.-BK-Träger
min. R. 1,00 m



Einbau
in Capolago

FIX-TRÄGER AG, Stahlbau
4335 LAUFENBURG Tel. 064 / 64 15 21

Ein Ingenieur kann viel mehr als diese IBM-Anlage. Vor allem, wenn er sie besitzt.



Denn die IBM 1130 entlastet ihn von zeitraubenden Berechnungen. Von immer wiederkehrenden Überlegungen. Von der Routinearbeit.

Damit er frei wird für jene Arbeit, für die es einen Ingenieur braucht: Konstruktionen zu entwerfen und zu begutachten, Ideen zu haben und in technisches Neuland vorzustossen.

Gerade damit Ingenieure nicht immer weniger die Möglichkeit haben, mehr zu können als Rechenmaschinen, haben wir die Erkenntnisse, die zum berühmten IBM System/360 führten, in einer Kleindatenverarbeitungsanlage für technische und wissenschaftliche Berechnungen zusammengefasst:

Die neue Solid Logic Technology, die Rechengeschwindigkeiten in der Grössenordnung von Nanosekunden erlaubt.

Das Monitor-System, das das zeit-

raubende, unrentable Einlesen von Programmen erspart.

Fortran, die höhere Programmiersprache, die der Symbolik der Mathematik eng verwandt ist.

Verschiedene Ausgabeeinheiten: Zum Beispiel Plotter IBM 1627, der Funktionsdarstellungen, Organisationspläne, Flussdiagramme, Konstruktionspläne zeichnet.

Ein neuer Disk-File, eine austauschbare Magnetplatte als Zusatzspeicher, der die Arbeit mit Lochkarten überflüssig macht.

IBM 1130 ist der billigste Computer, den IBM je verkauft hat. Sie wird dadurch zur idealen Exekutive eines Ingenieurbüros.

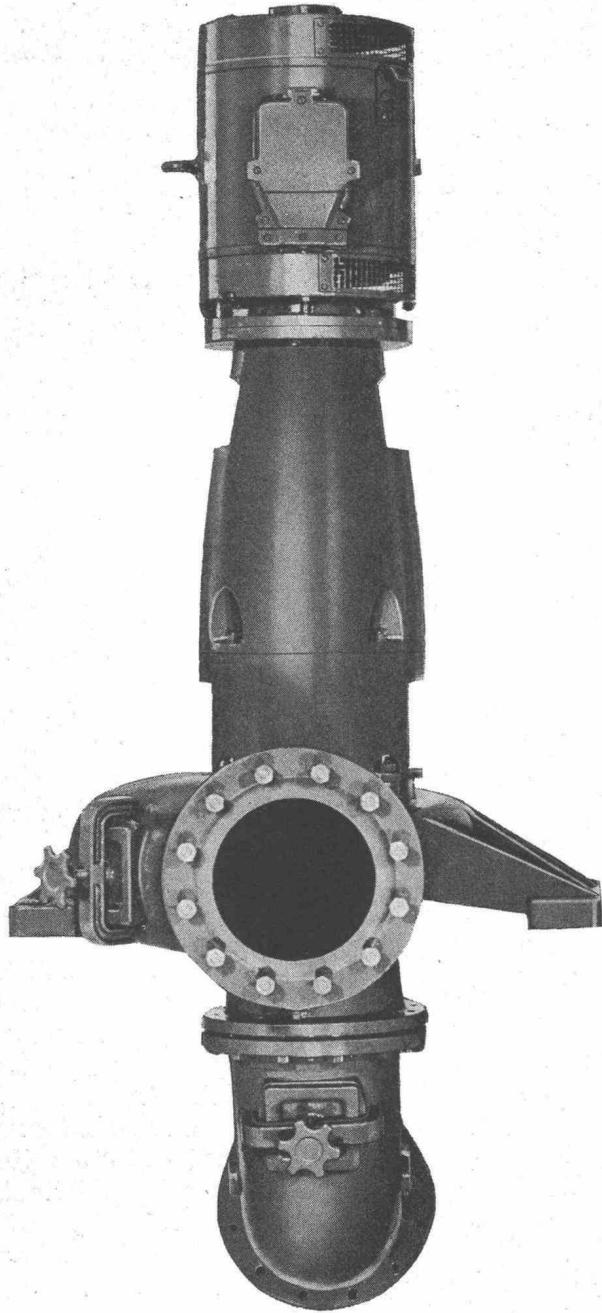
Wenn Sie mehr über die Anlage wissen möchten, schicken wir Ihnen gerne eine Einladung zu einem Vortrag oder Prospekte.

IBM

International Business Machines
Die dynamische Firma für dynamische Firmen.

Extension Suisse. Zürich, Basel, Bern, Luzern, St. Gallen, Genf, Lausanne.

Schmutzwasserpumpen



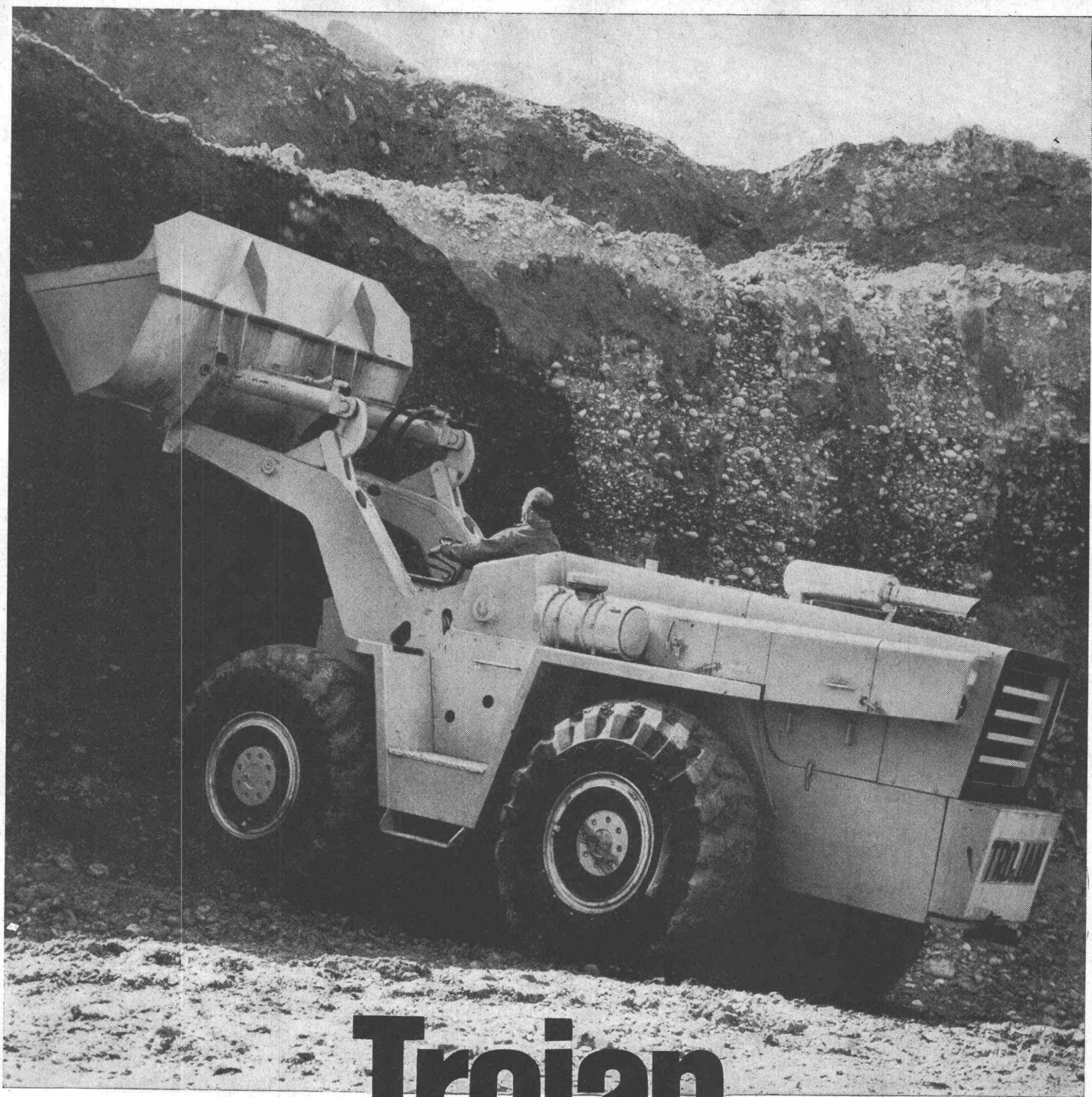
RÜTSCHI PUMPEN

Pumpe für 100 m³/h Frischschlamm Förderhöhe 20 m

**RÜTSCHI
PUMPEN**

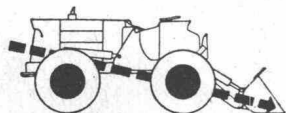


K. Rütschi AG
Pumpenbau
5200 Brugg / Schweiz



Trojan

ein Yale Produkt



Die ganze Stosskraft wird bis zur Schaufelspitze in einer geraden Linie übertragen und erleidet keine «Knickverluste».

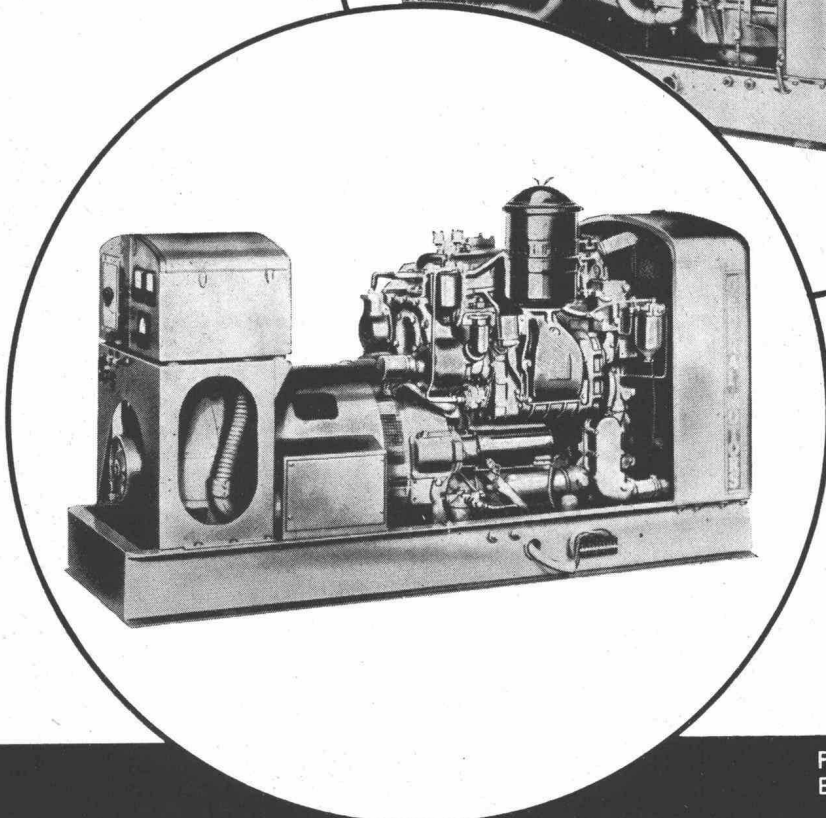
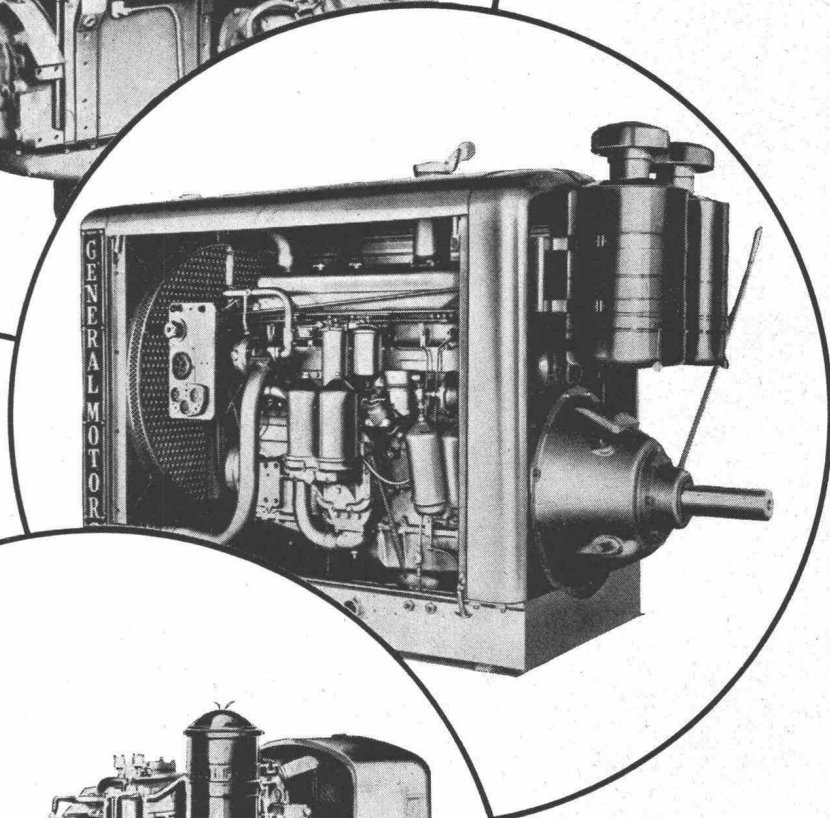
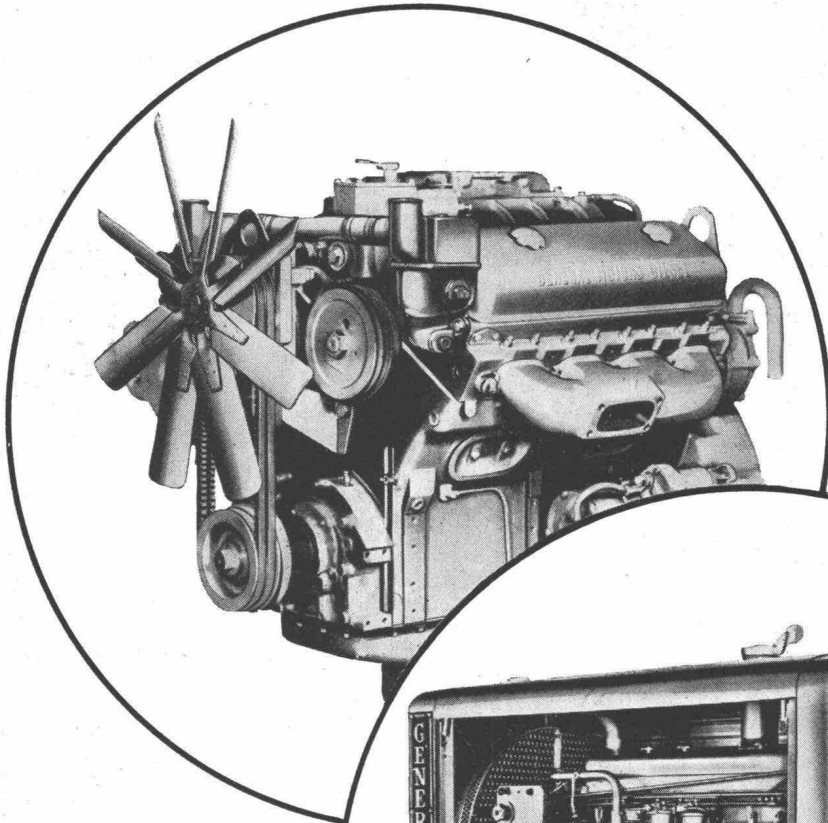
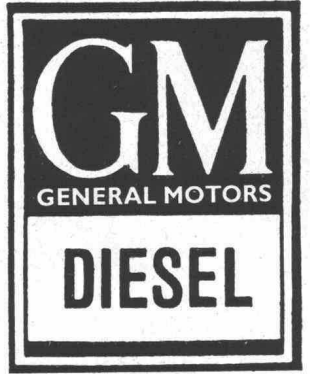
Die Trojan 304-A hat einen Kübelinhalt von 2700 l, einen Cummins-Dieselmotor von 196 PS und ein Eigengewicht von 17t.

Kopf und Arme des Fahrers sind geschützt. Die patentierten Sicherheits-Hubarme ragen auch in der höchsten Stellung nicht über die Einstiegsöffnung hinaus.

Wann dürfen wir Ihnen das für Sie geeignete Trojan-Modell (700l-3800l) zeigen?

Robert Aebi AG 8023 Zürich
Uraniastrasse 31/33
Telefon 051/23 17 50

Zweigniederlassungen:
 Zollikofen 031/65 01 06;
 Landquart 081/5 05 42



23

Für Auskunft, Offerten, Revisionen und Ersatzteile steht immer zur Verfügung:

GENERAL MOTORS SUISSE S.A. BIEL

DIESEL-ABTEILUNG

TEL. (032) 261 61

A black and white photograph of several large, spherical gas storage tanks. Each tank is supported by a series of vertical columns and has a complex network of pipes and ladders on top. The tanks are arranged in a row, and the background is a dark, overcast sky. A single street lamp is visible in the middle ground.

Kugelbehälter
für Flüssiggase und
Stadtgas, unter Auswertung
der Erfahrung aus
mehr als 100 erstellten
Einzelbauten im
Ausland



Staco-Schweiz AG., 4002 Basel

Elisabethenstrasse 15
Telefon 061 / 24 85 33 Telegramme Staco Schweiz

STACO SP Sicherheits-Gitterroste in Ein-Stück-Konstruktion

SP = geschweisst und gepresst

Alle STACO SP Sicherheitsroste bilden eine festgefügte, Knoten für Knoten pressverschweisste Einheit, die moderne Ein-Stück-Konstruktion.

Die Tragstäbe bestehen aus Bandstahl St 37, die Querstäbe aus verdrehtem 6 mm- oder 8 mm-Vierkantstahl.

Trag- und Querstäbe sind bei STACO SP Sicherheitsrosten ungeschwächt. Diese Konstruktion macht die Roste ausserordentlich robust, verzerrungs- und verwindungssteif. Dadurch entfallen für die meisten Objekte zusätzliche Umrandungen.

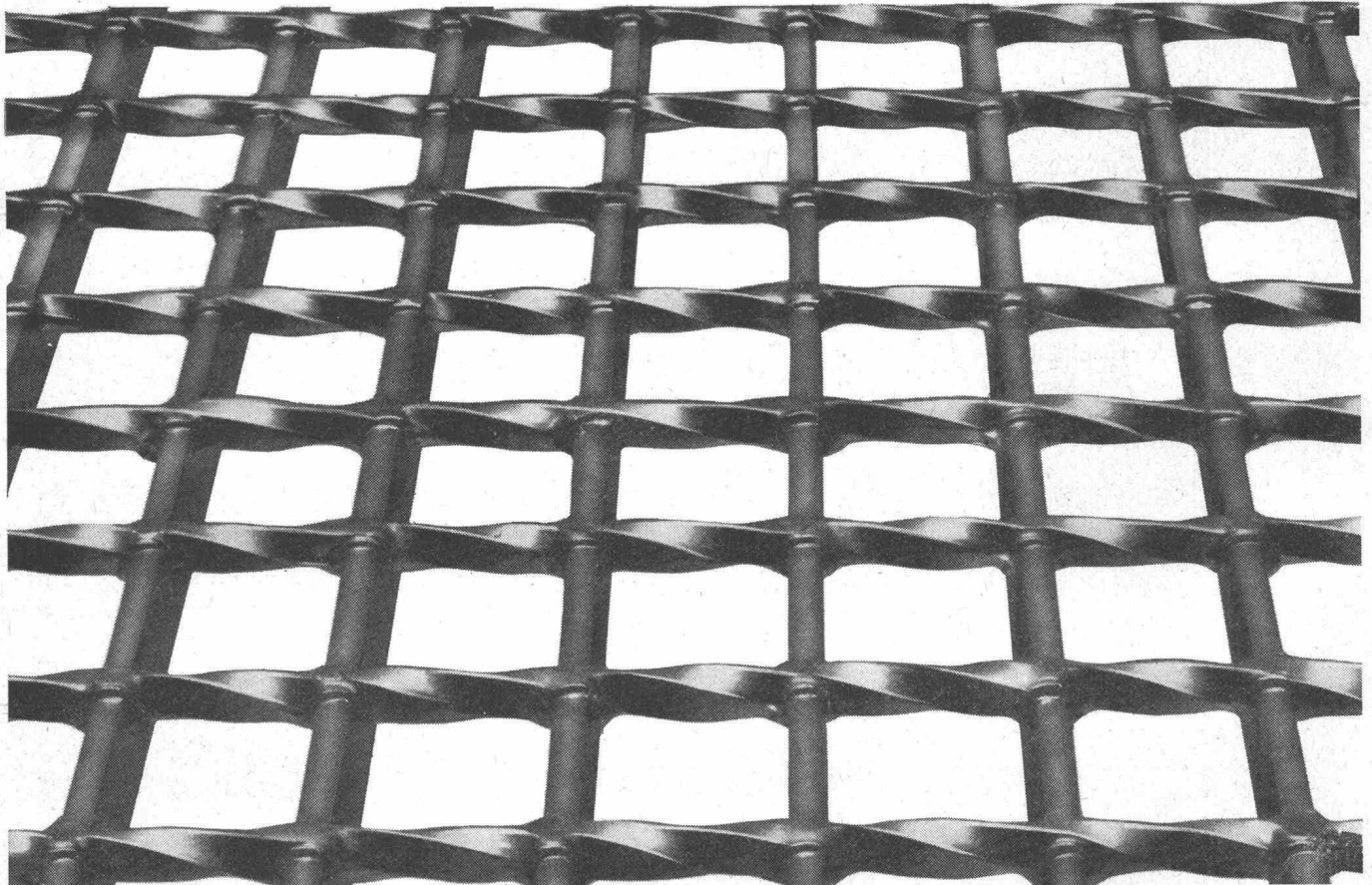
Die verdrehten Querstäbe und die günstigen Maschendimensionen bilden ein ausgeprägtes Sicherheitsnetz gegen die Rutschgefahr. Die schlackenfreie Pressverschweissung verleiht der Verzinkung eine grössere Haltbarkeit.

Allgemein werden die Roste nach Mass zugeschnitten. Sie werden auch in Grossplatten mit Tragstablängen von 3600 mm verzinkt und Tragstablängen von 6000 mm roh geliefert. Die Plattenbreite beträgt immer 1000 mm. STACO SP Gitterroste haben eine optimale Lichtdurchlässigkeit.

Belastungsbeispiel für Ac-Typen in kg/m² gleichmässig verteilte Last

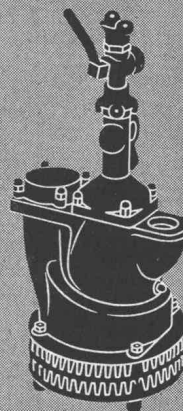
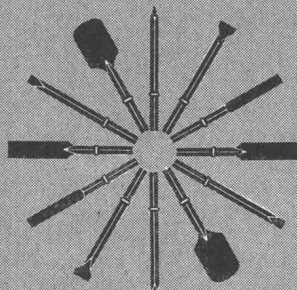
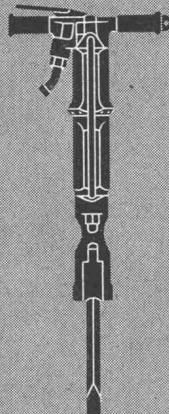
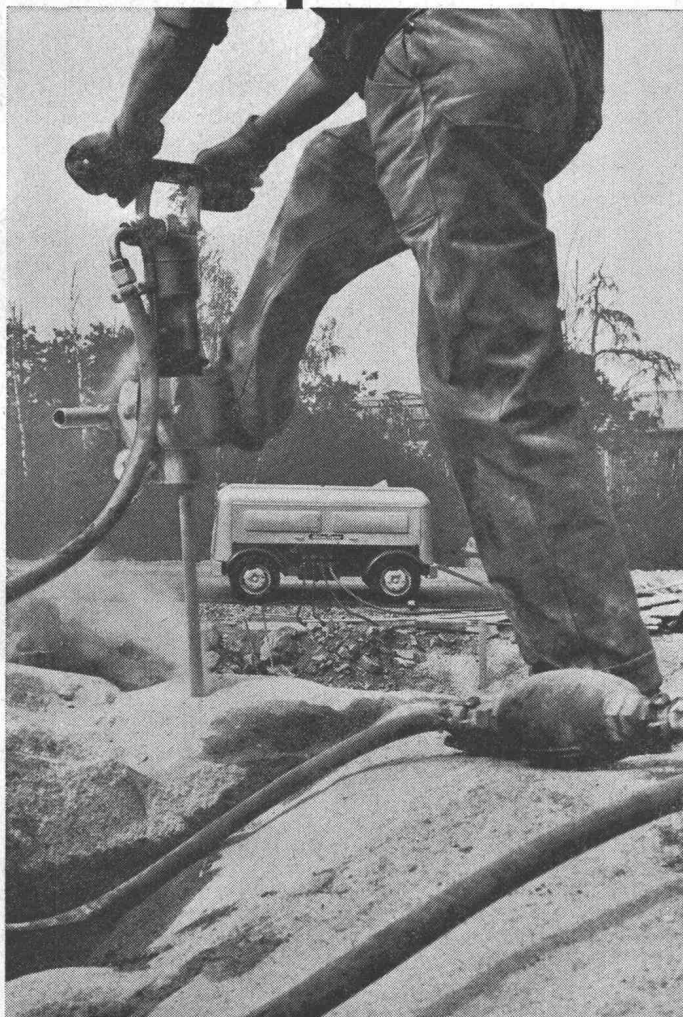
Ac = Maschenweite 30×44 mm i. L. oder 30×ca. 40 mm i. L. je nach Querstabstärke

Stützweite in mm	Tragstäbe in mm	25/2	30/2	40/3	25/4	30/4	40/4
	Querstäbe in mm	6	6	6	8	8	8
	Gewicht kg/m ²	20	22	36	33	37	47
600		2000	4500	16100	8300		
700		1500	3300	11700	6100	9000	15500
800		1100	2500	9000	4600	6900	11800
900		900	2000	7100	3700	5400	9300
1000		750	1600	5800	3000	4400	7600
1100			1300	4700	2400	3600	6200
1200			1100	4000	2000	3000	5200
1300			900	3400	1700	2600	4500
1400				2900	1500	2200	3800
1500				2500	1300	1900	3300
1600				2200	1100	1700	3000
1700				1900	900	1500	2600
1800				1700		1300	2300
1900				1600		1100	2100
2000				1400		1000	1900



NOTZ

Notz & Co. AG, 2501 Biel
Abteilung Atlas Copco
Telefon 032 / 2 55 22



Atlas Copco

**Druckluft-
maschinen in der
ganzen Welt**

Strassen rascher bauen

BRINGT DIE LÖSUNG:

Neben der Beweglichkeit, Betriebssicherheit, Wirtschaftlichkeit und Leistung der

- fahrbaren Kompressoren
- Pick-, Bohr- und Aufbrechhämmer
- Ramm- und Ziehgeräte
- Grabenstamper und Sumpfpumpen

beeinflusst die Beratung in der Anwendung moderner Druckluftmethoden direkt die Bauzeiten.

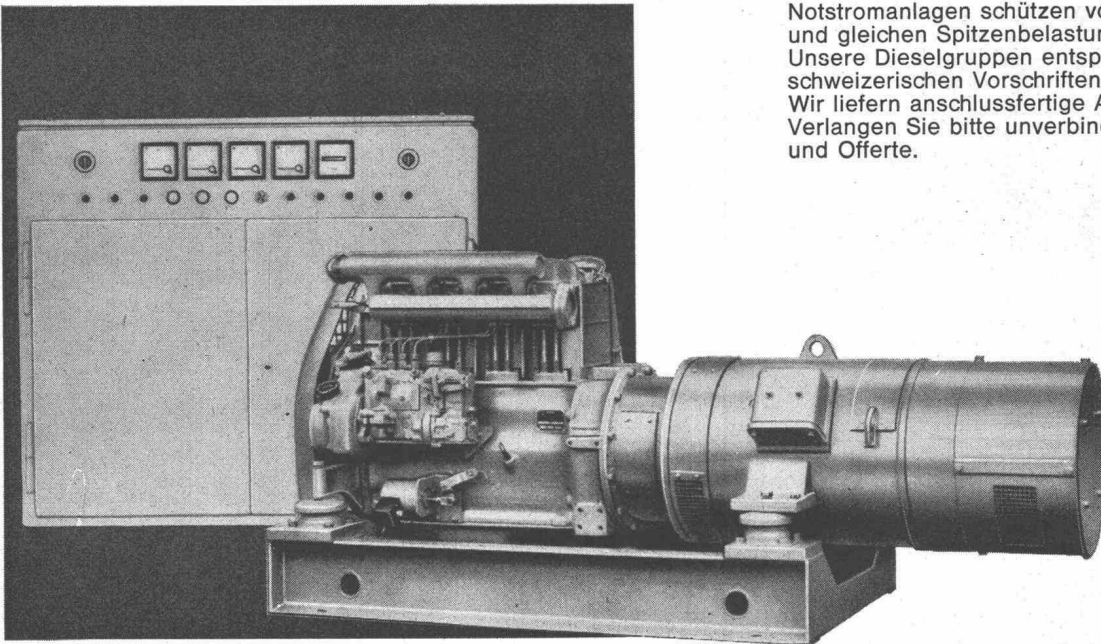
Wir beraten Sie gerne und unverbindlich.

AC-21

Notstromanlagen

kurzfristig lieferbar

Notstromanlagen schützen vor Stromausfall und gleichen Spitzenbelastungen aus. Unsere Dieselgruppen entsprechen den schweizerischen Vorschriften für Zivilschutz. Wir liefern anschlussfertige Ausführungen. Verlangen Sie bitte unverbindliche Beratung und Offerte.



24 KVA, 3x380 V, 50 Hz, mit Dieselmotor
 Leistungsbereich: ab 600W, nach oben unbeschränkt

Siemens
 Elektrizitätserzeugnisse AG
 8021 Zürich, Telefon 051/25 36 00
 1002 Lausanne, Téléphone 021/22 06 75

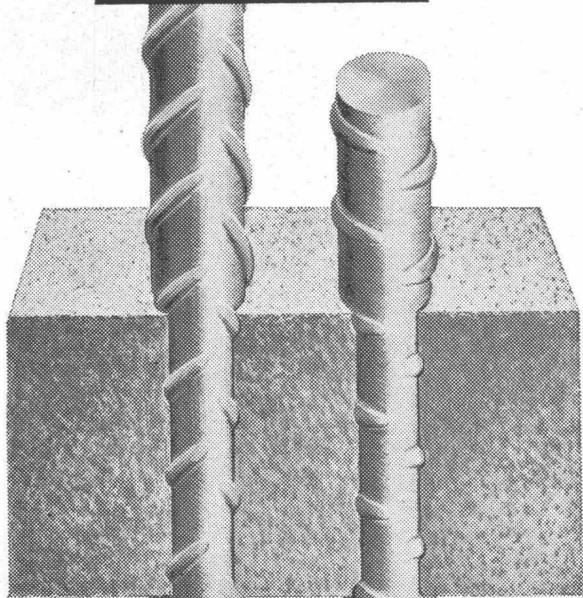
Gebr. Tuchschild AG, Frauenfeld

**Schneller bauen
 mit Metallfassaden!**



Säulen

BOX  ULTRA



BOX  STAHL

des modernen Bauens

Immer mehr fortschrittliche Fachleute verwenden für Eisenbetonkonstruktionen aller Art die hochwertigen, naturharten BOX-Stähle.

Umfassende Versuche haben die besonderen bautechnischen Vorteile klar erwiesen: Optimaler Verbund, erhöhte Brandsicherheit, Schweissbarkeit ohne Festigkeitseinbusse, grosse Materialzähigkeit, höchste Festigkeit: BOX-ULTRA.

MONTEFORNO
STAHL- UND WALZWERKE A.G. BODIO/TI

BLESS

Bohr- Pfähle



Pfahldurchmesser 80-120 cm
Pfahllänge bis 30 m
Pfahlfussdurchmesser 240-360cm
Tragkraft pro Pfahl bis 900 t

Grossbohrungen bis 300 cm Ø
Sondierbohrungen
Grundwasserbrunnen

Ausführung, Beratung
Kostenvoranschläge

BLESS & CO.
Bauunternehmung

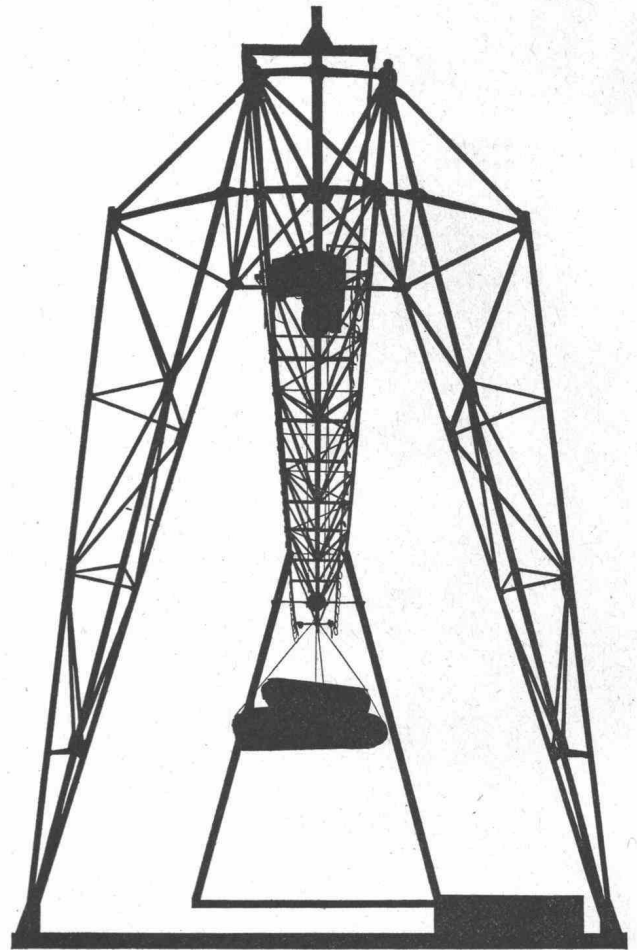
Zürich, Aarau, Chur, St. Gallen



ARGOLITE AG
Kunststoffplattenwerk
Willisau LU
Telephon 045 / 6 19 12

FORMAT

260 x 130 cm 330 x 130 cm 330 x 160 cm



UTO

Krananlagen
Elektrozüge
Aufzüge
Fahrtreppen



Schindler-Aufzug-
und Uto-Kranfabrik AG
Zürich 9/48
Telefon 051/525310



VON ROLL

im Dienste
des Bahnbaues

Eisenbahnmaterial

Weichen
Kreuzungen

Schienenbefestigungsmittel
Zahnstangen aller Systeme

Drehscheiben

Schiebebühnen

Krane und Verladeanlagen

Prellböcke

Rangierwinden

Armaturen
für Fahrleitungen

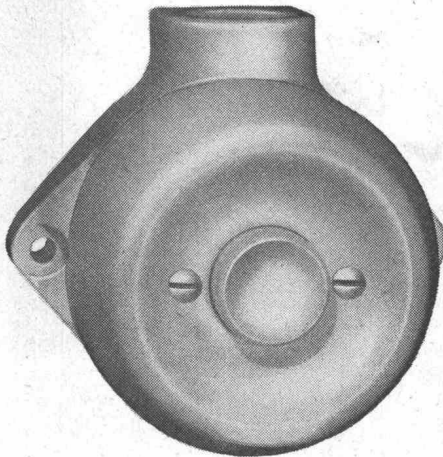
Gesenkschmiedestücke

Schrauben und Gussstücke
für Schienenfahrzeuge

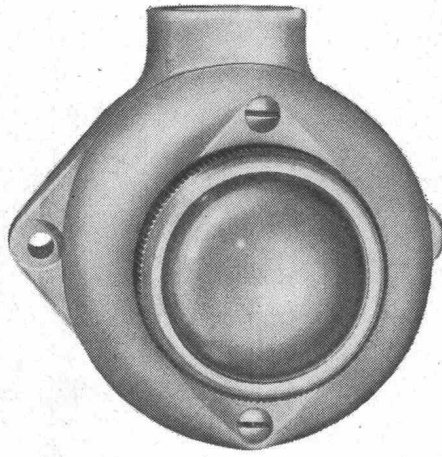
VON ROLL AG. Werk Bern

349

1290 Ura 61 Grösse 71/76 mm

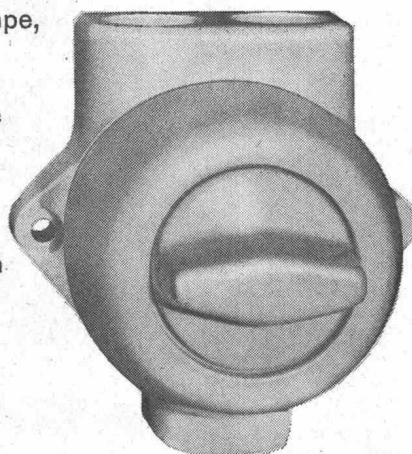


652 Jra 61 Grösse 71/76 mm

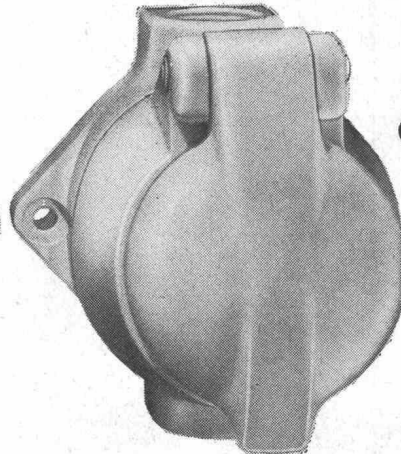


Druckkontakt, Signallampe,
Drehschalter und
Steckdose aus Isolier-
presstoff, kleine Modelle

Adolf Feller AG Horgen

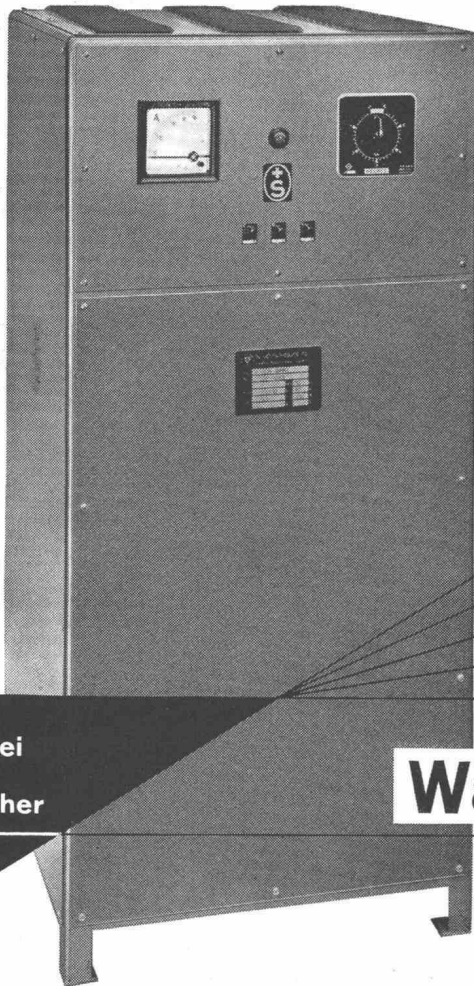


7520 Jrd Grösse 78/76 mm

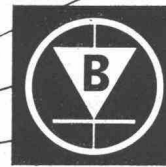


8203 Jrb Grösse 78/76





Automatische Ladeanlagen für Elektrofahrzeuge



wartungsfrei
robust
betriebssicher

Walter Bertschinger AG

6000 LUZERN LINDENSTR. 15
TEL. 041 41 75 75

KRÜGER

Bauaustrocknung Grossraumheizung

mit

Koco-Ölheizöfen

9 wichtige Vorteile

- **vollautomatisch**, Hochdruckbrenner, Elektrodenzündung, Flammenkontrolle
- **Hochdruckgebläse**, vollkommen reine Heissluft
- **Rauchgasabscheidung**, unbehindertes Arbeiten in jedem Raum
- **Grösstmögliche Sicherheit**, Brennstoffbehälter nicht mit dem Apparat zusammengebaut
- **Hoher Wirkungsgrad**, billigster Betrieb, stärkste Heizleistung
- **Einfachste, robuste Bauart**, leichte Zugänglichkeit bei Servicearbeiten
- **EMPA-geprüft**
- Leistung bis 110 000 kcal.
- **Preisermässigung bei Saisonmiete**



Günstige Miet- und Kaufbedingungen
30jährige Erfahrung

KRÜGER + CO. 9113 Degersheim **Telephon (071) 54 15 44**

Durisol

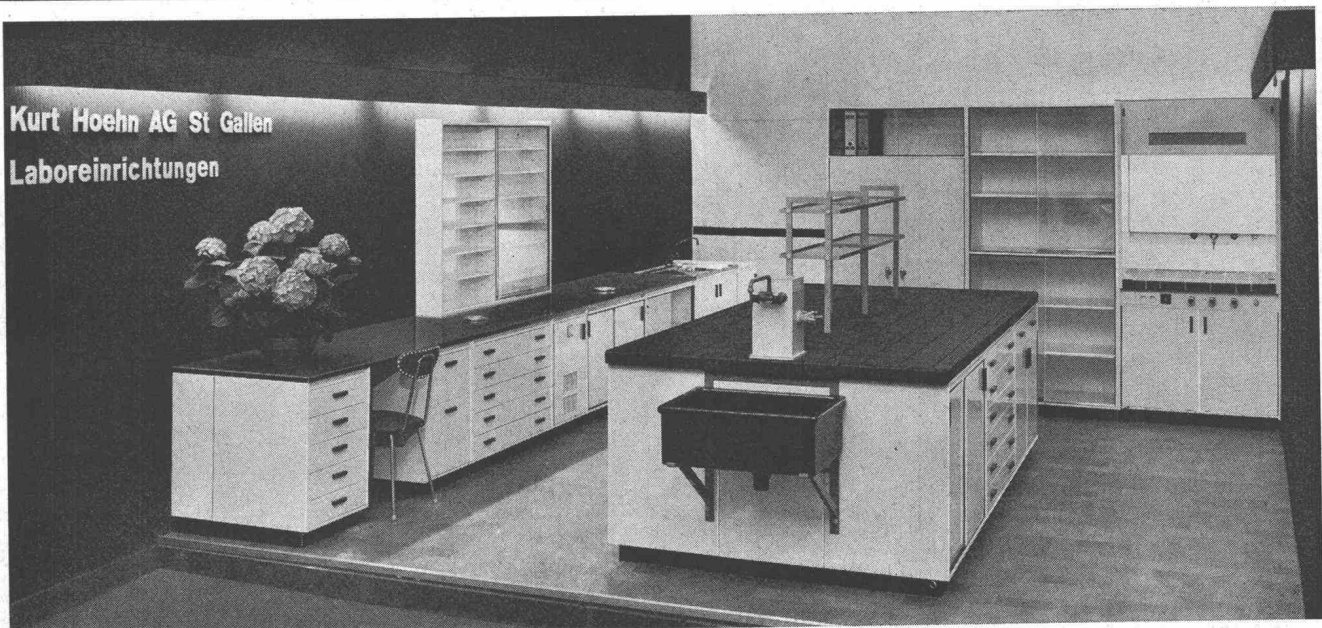
-Mauerwerk, -Aussenwand- und -Dachplatten

die bewährten Bauweisen

DURISOL VILLMERGEN AG

Verwaltung Badenerstrasse 21 8953 Dietikon Telefon 051 / 88 69 81

Tel. (071) 24 31 37



Tel. (071) 24 31 37

BAU - UNTERNEHMUNG



ZÜRICH UND SCHLIEREN

Betonieren Sie nur mit der bewährten
Schalungstafel

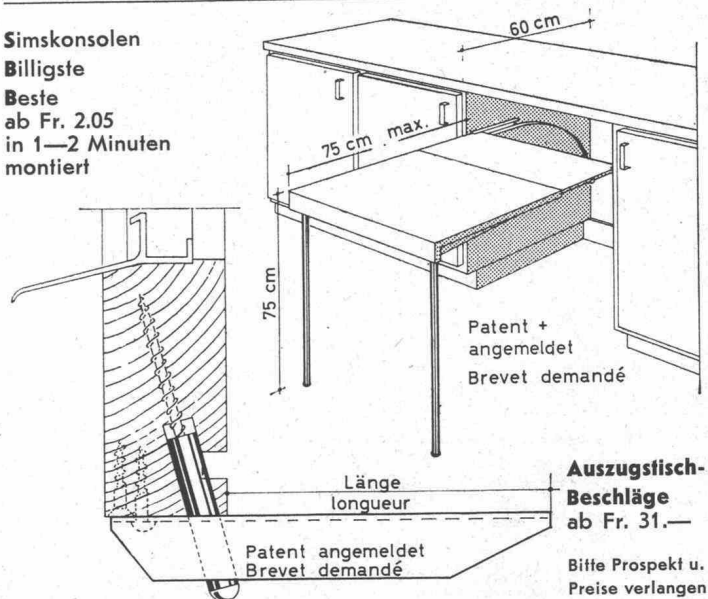
Verlangen Sie bitte
Offerte und Muster

DREYER

B. Dreyer
Zürich 9/48

Tel. 051 / 52 26 23

Simskonsolen
Billigste
Beste
ab Fr. 2.05
in 1—2 Minuten
montiert



FANG-BESCHLÄGE - TELEFON (064) 41 27 50
FUCHS ALBERT 5013 NIEDERGÖSGEN

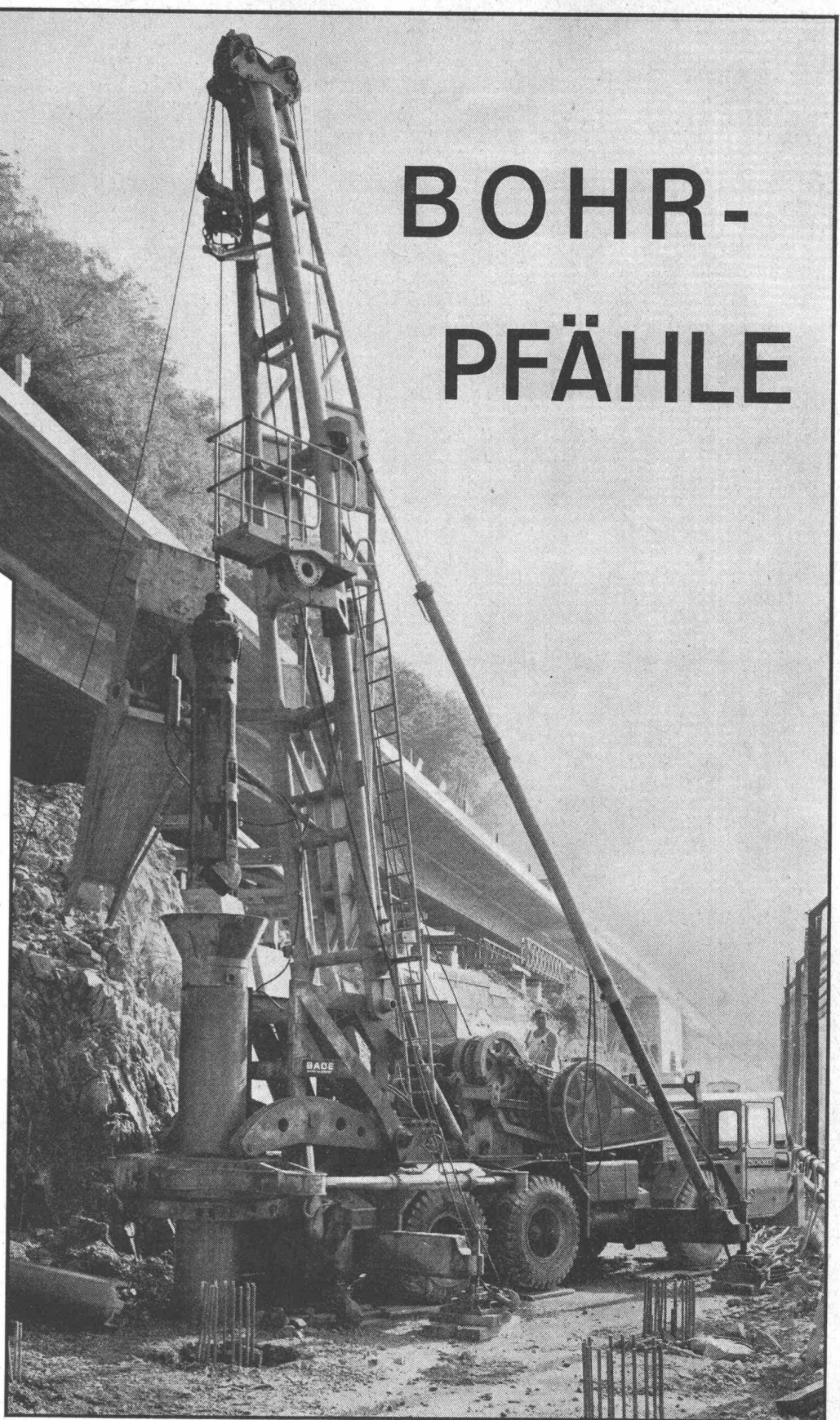
BOHR- PFÄHLE

Durchmesser
bis 100 cm

Länge
bis 40 m

Nutzlast
bis 400 t

Wirksames
Meisseln



AKTIENGESELLSCHAFT

ZSCHOKKE

CONRAD ZSCHOKKE

Räffelstrasse 11
8045 Zürich
Telefon 35 52 35