

**Zeitschrift:** Schweizerische Bauzeitung  
**Band:** 84 (1966)  
**Heft:** 9

## Werbung

### Nutzungsbedingungen

Die ETH-Bibliothek ist die Anbieterin der digitalisierten Zeitschriften. Sie besitzt keine Urheberrechte an den Zeitschriften und ist nicht verantwortlich für deren Inhalte. Die Rechte liegen in der Regel bei den Herausgebern beziehungsweise den externen Rechteinhabern. [Siehe Rechtliche Hinweise.](#)

### Conditions d'utilisation

L'ETH Library est le fournisseur des revues numérisées. Elle ne détient aucun droit d'auteur sur les revues et n'est pas responsable de leur contenu. En règle générale, les droits sont détenus par les éditeurs ou les détenteurs de droits externes. [Voir Informations légales.](#)

### Terms of use

The ETH Library is the provider of the digitised journals. It does not own any copyrights to the journals and is not responsible for their content. The rights usually lie with the publishers or the external rights holders. [See Legal notice.](#)

**Download PDF:** 19.11.2024

**ETH-Bibliothek Zürich, E-Periodica, <https://www.e-periodica.ch>**

# Schweizerische Bauzeitung

Revue Polytechnique Suisse  
Wochenschrift

Gegr. 1883 von A. Waldner  
Herausgegeben von  
W. Jegher und A. Ostertag

Organ des SIA und der GEP

9

84. Jahrgang

Donnerstag, 3. März 1966



## der Architekt empfiehlt Sifrag- Klimaanlagen



Sifrag Luft- und Klimatechnik  
Frei AG  
Bern Zürich Basel Lausanne Lugano

### Inhalt

- Professor Rudolf Plank zum 80. Geburtstag. Von *P. Grassmann* . . . . . 163  
Absorptionsprozess in neuartigen Kälte- und Wärmekreisläufen. Von *H. Stierlin* . . . . . 163\*  
Schweizerischer Verein für Kältetechnik. Von *P. Grassmann* . . . . . 166  
Isothermenverlauf in den Aussenwänden eines Gefrierlagers. Von *A. Christ* . . . . . 167\*  
Dichtungen an Toren grosser Trockendocks . . . . . 170\*  
Landverkauf und landwirtschaftliche Entschuldung . . . . . 170  
Schwingungsberechnung von Bauteilen. Von *C. Wehrli* . . . . . 171\*  
Die Villa Savoie vom Zerfall bedroht . . . . . 173\*

### Mitteilungen

- Persönliches . . . . . 174

### Wettbewerbe

- Seeufergestaltung Murten . . . . . 174

### Ankündigungen

- Fachgruppe Gasturbinen der ASME in Zürich. Studienreisen des Instituts H. F. Ritter, Zürich. Schweiz. Verein für Schweissttechnik. Basler Fachtagung «Rationeller Bauen». Vorfertigung im Schulbau. Fédération Internationale de la Précontrainte. Kunstmuseum St. Gallen. Vortragskalender . . . . . 174

### Bezugspreise

Einzelheft 2 Fr. — Abonnements:

	3 Monate	6 Monate	12 Monate
Schweiz	19.50	39.—	78.—
Ausland	21.—	42.—	84.—

Für Mitglieder des S. I. A., der G. E. P. und des Schweiz. Technischen Verbandes sowie Studierende anerkannter schweiz. Technischer Mittelschulen ermässigte Preiskategorien nach Tarif.

### Verlag und Redaktion

Zürich-Giesshübel, Staffelstrasse 12  
Postadresse: Postfach, 8021 Zürich  
Tel. (051) 23 45 07/08, Postcheck 80 - 6110

### Anzeigenverwaltung

Mosse-Annoncen AG, 8001 Zürich  
Limmatquai 94, 8023 Zürich - Postfach  
Tel. (051) 24 26 00, Postcheck 80 - 1027

Druck: Offset + Buchdruck AG, Zürich

# Sie ist lenkbar!



Waren Sie bisher Doppel-Vibrationswalzen gegenüber skeptisch, weil Ihnen das ruckweise und kraftraubende Ändern der Fahrrichtung nicht recht gefallen wollte ?

Vermieden Sie es bisher, mit einer Doppel-Vibrationswalze auch unter engen Verhältnissen mit vielen Ecken und Kurven zu arbeiten ?

Wollten Sie bisher eine Doppel-Vibrationswalze nicht für Belagsarbeiten einsetzen, weil Sie das seitliche Schieben bei Richtungsänderungen als Nachteil empfanden ?

Wenn Sie eine dieser Fragen mit **ja** beantworten, sollten Sie sich unbedingt die

## neue Doppel-Vibras 1300 kg mit Lenksystem\*

**Robert Aebi AG 8023 Zürich**  
**Uraniastrasse 31/33**  
**Telefon 051/23 17 50**

Zweigniederlassungen:

Zollikofen 031/65 01 06  
Landquart 081/51 25 42  
Renens 021/34 42 12  
Arbedo 092/5 47 61

von uns vorführen lassen und zwar auf Ihrer Baustelle, möglichst auf einer schwierigen. Sie werden überrascht sein, wie viele neue Einsatzbereiche Ihnen diese lenkbare VIBRAS erschliesst und wie mühelos sie sich bedienen lässt.

Teilen Sie uns heute noch mit (Tel. 051 23 17 50 oder 27 92 40), wann und wo wir Ihnen die neue lenkbare VIBRAS demonstrieren dürfen.

\* zum Patent ang.



## Plastiment ist mehr als nur ein Verflüssiger

Selbstverständlich plastifiziert Plastiment-PHC den Beton, gleichzeitig aber verstärkt es dank der elektrostatischen Eigenschaften seinen kristallinen Aufbau. Und darum: Plastiment-PHC für Ihren Konstruktionsbeton.

Dosierung: 0,2% des Zementgewichtes

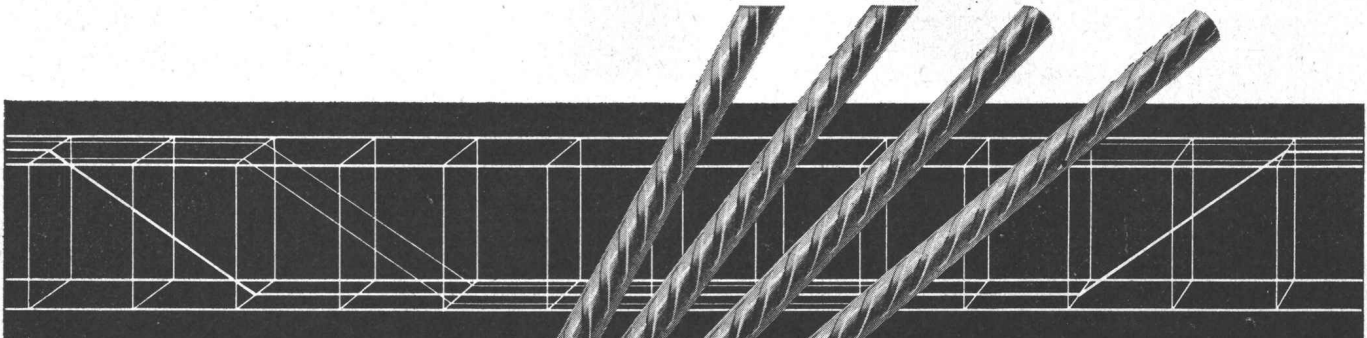


---

### Kaspar Winkler+Co.

Fabrik für chemische Baustoffe      Zürich      (051) 62 40 40  
Chur      St.Gallen      Luzern      Bern      Basel      Lausanne





# Elemente



# Rippenstahl

### Mit fi-Rista-Elementen voraus

fi-Rista-Elemente sind vorfabrizierte, punktgeschweisste Armierungen aus fi-Rista-Rippenstahl  $\phi$  3–12 mm. Zulässige Stahlspannung: 3000 kg/cm<sup>2</sup>.

Betonfertigteile, Zementwaren usw. armieren Sie billiger, sicherer und rationeller mit fi-Rista-Elementen. Verlangen Sie unsere Dokumentation mit vielen Beispielen und profitieren Sie von unserer Erfahrung und Beratung durch unseren Bauingenieur.

Beachten Sie die fi-Rista-Rauhung

Fischer & Co. Drahtwerke 5734 Reinach AG  
Telefon 064/7115 55



# Kämpf schalttafeln

G. Kämpf AG Holzbau Rapperswil Aarg.

064 47 12 12

Verkauf 1963 m<sup>2</sup> 180 000

kein Preisauflschlag

- nur die verleimten 3-Schicht-Schalttafeln wachsen und schwinden nicht ●
- sie ergeben saubere Sichtflächen ●
- sie brauchen viel weniger Arbeitszeit ●
- sie werden 50 und mehr Male verwendet ●
- sie halten jahrelang (Oberflächen-Schutz) ●
- sie sind die wirtschaftlichen auf lange Sicht ●

das beweist die Verbrauchskurve

27 mm stark, dreifachquerverleimt,  
100 x 500 cm oder kleinere Tafeln,  
z. B. 50 x 500 cm / 50 x 250 cm

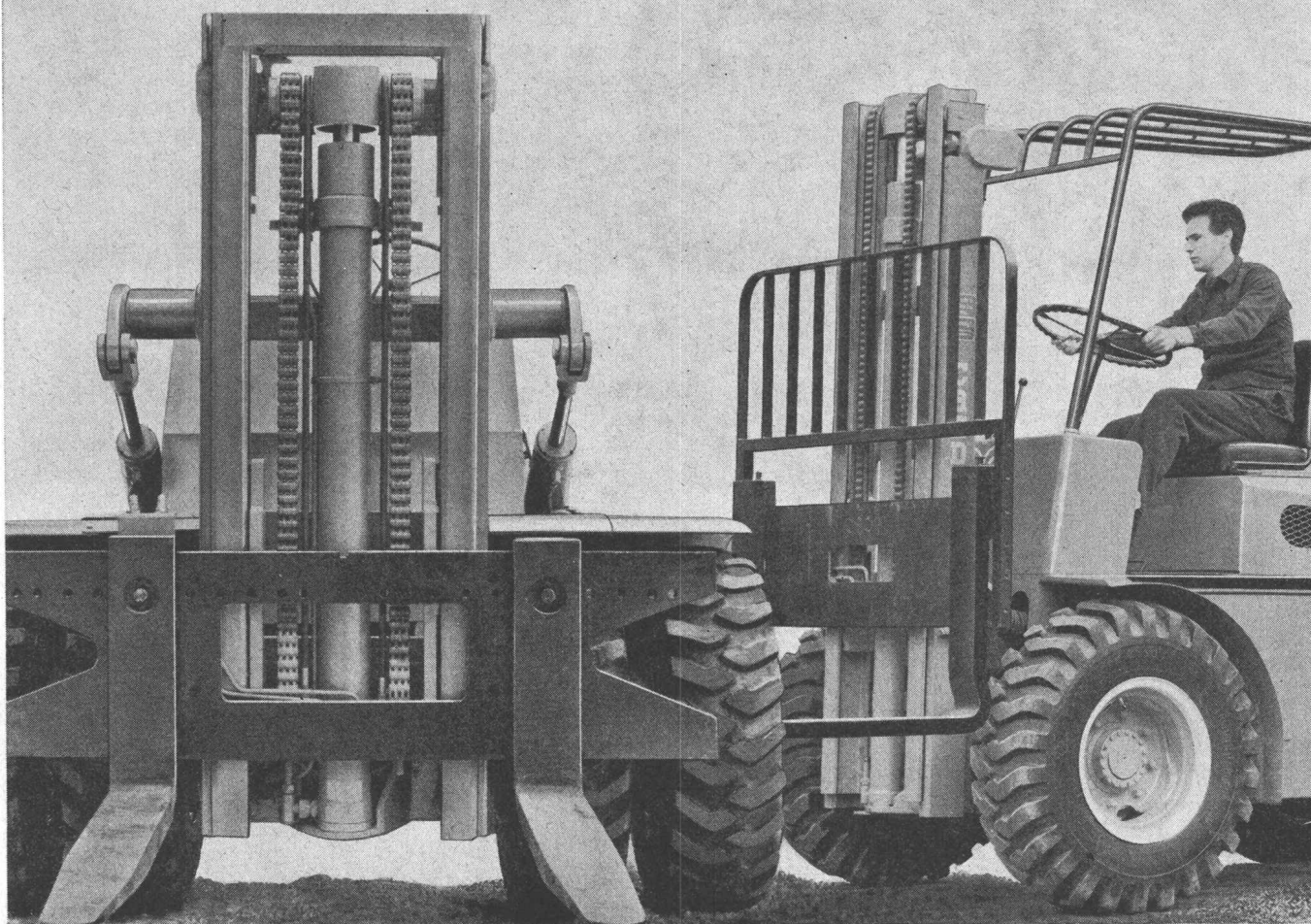
Wir haben 1962 die Produktion rationalisiert und vergrößert, damit wir unsere überzeugten, treuen Verbraucher und die neuen Kunden schneller und besser bedienen können

1949 1950 1951 1952 1953 1954 1955 1956 1957 1958 1959 1960 1961 1962



# 6000 kg Tragkraft

## Robuste Gabelstapler für rauhen Ausseneinsatz



Credé-Gabelstapler mit Diesel- oder Benzinmotor bewähren sich auch unter schwersten Bedingungen: auf Lagerplätzen im Freien, in der Holz-, Baustoff- und Maschinenindustrie, in allen Situationen wo es auf Anpassungsfähigkeit, ständige Einsatzbereitschaft, Robustheit und Leistungsreserve ankommt. Verschiedene Modelle von 1000-6000 kg Tragkraft, z. Teil in geländegängiger Ausführung, mit oder ohne automatischem Getriebe stehen zu Ihrer Verfügung.

Die Credé-Gabelstapler ergänzen harmonisch unser Angebot an «SIG-liftern» mit

Elektroantrieb von 500-2200 kg Tragkraft zu einem kompletten Verkaufsprogramm. Lassen Sie sich durch unsere erfahrenen Fachleute unverbindlich beraten!

Credé-Gabelstapler sind ein bewährtes Fabrikat der Gebr. Credé & Co. GmbH, Kassel/Westdeutschland. Wir garantieren für den gleichen tadellosen Kundendienst wie für unsere «SIG-lifter».

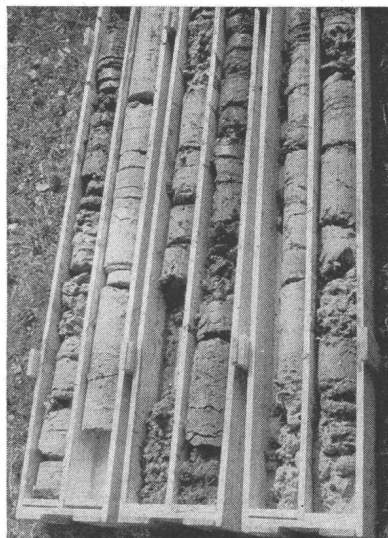
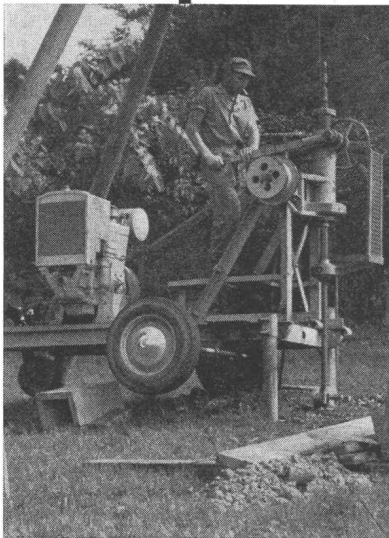
**Schweizerische Industrie-Gesellschaft**  
**Neuhausen am Rheinfl**  
☎ 053 577 31

# CREDE





# SONDIERBOHRUNGEN



Rotationskernbohrungen  
Rammsondierungen  
Scherflügelversuche  
Ungestörte Bodenproben  
Durchlässigkeitsuntersuchungen  
Bohrungen für Injektionen  
Fels- und Lockergesteins-Anker

**Ing. M. Greuter & Cie AG, 8032 Zürich, Tel. 051/329028**

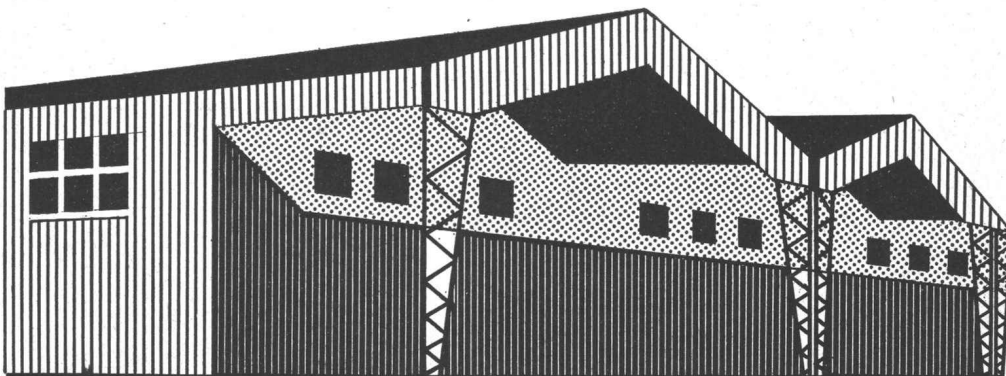
Spezialfirma für Gunit, Spritzbeton, Injektionen und Bohrungen

# POLYNORM-HALLEN

**STAHLSCHELETT**

**FÜR FABRIKATION, MONTAGE UND LAGERUNG**

Kurzfristig lieferbar - rasch montiert - einfache Fundation - schnell erweitert oder versetzt - solid - dank Vorfabrikation sehr preisgünstig



**Bauelemente  
und  
Normhallen**

# HAZAKON AG Solothurn

Postfach 118, 4500 Solothurn 2, Tel. 065 / 2 68 88

---

INTERNATIONAL

# HOUGH

STARRE UND GELENKGESTEUERTE PNEULADESCHAUFELN

---

Ulrich Rohrer-Marti AG  
Baumaschinen  
Zollikofen-Bern  
Telephon 031 / 65 03 71





# Fugenkitte = Vertrauenssache Fugenkitte = CTW-Sache!

Mit CTW-Fugenkitten lassen sich alle Systeme von Arbeitsfugen (auch senkrechte und hängende) in Beton, Mauerwerk, Glas, Metall, Holz, Kunststein, Blech, Eternit usw. in idealer Weise abdichten

Für den Elementbau, Fertigbau usw.  
Vom Hochhaus bis zum Bungalow.

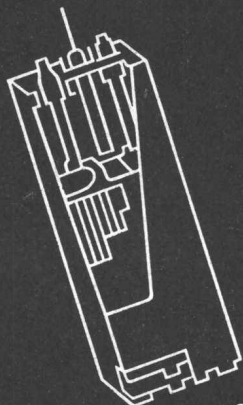
Wählen Sie vom Guten das Beste  
Wählen Sie CTW-Fugenkitte!  
in Pistolen-, Tuben- und Strangenqualität  
erhältlich beim Fachhandel oder CTW-Fabriklager

**CHEMISCH-TECHNISCHE WERKE AG**  
**4132 MUTTENZ - BASEL** Tel. 061/53 20 21  
ZÜRICH BERN LUZERN OLTEN ST. GALLEN CHUR LAUSANNE LUGANO-MANNO



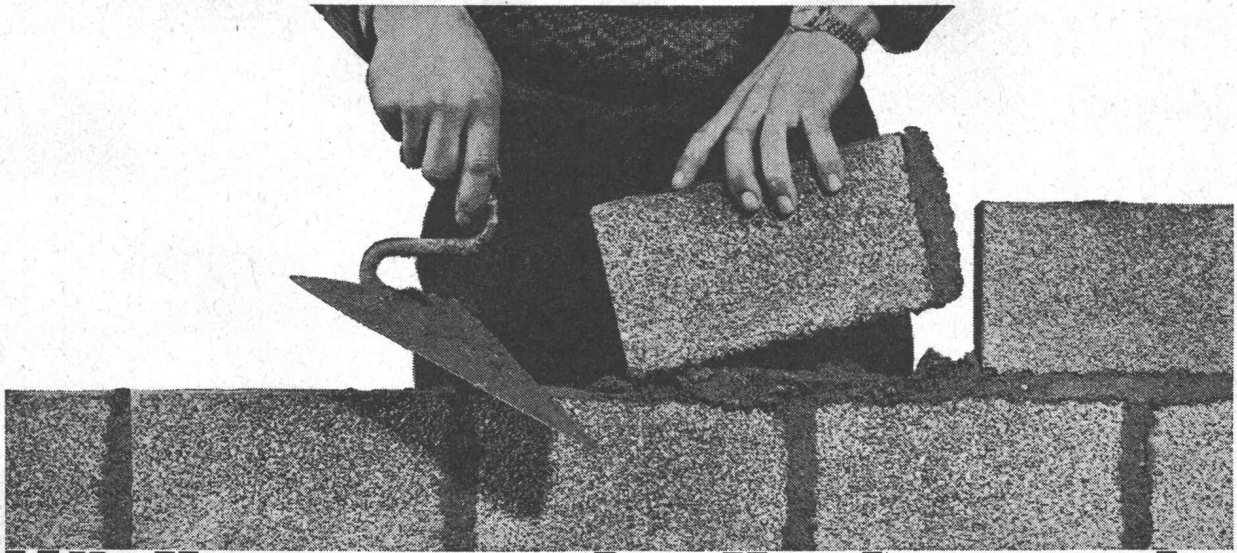
# OERLIKON-PAM

die neue stationäre Röhrenplatten-Batterie  
im Kraftwerk



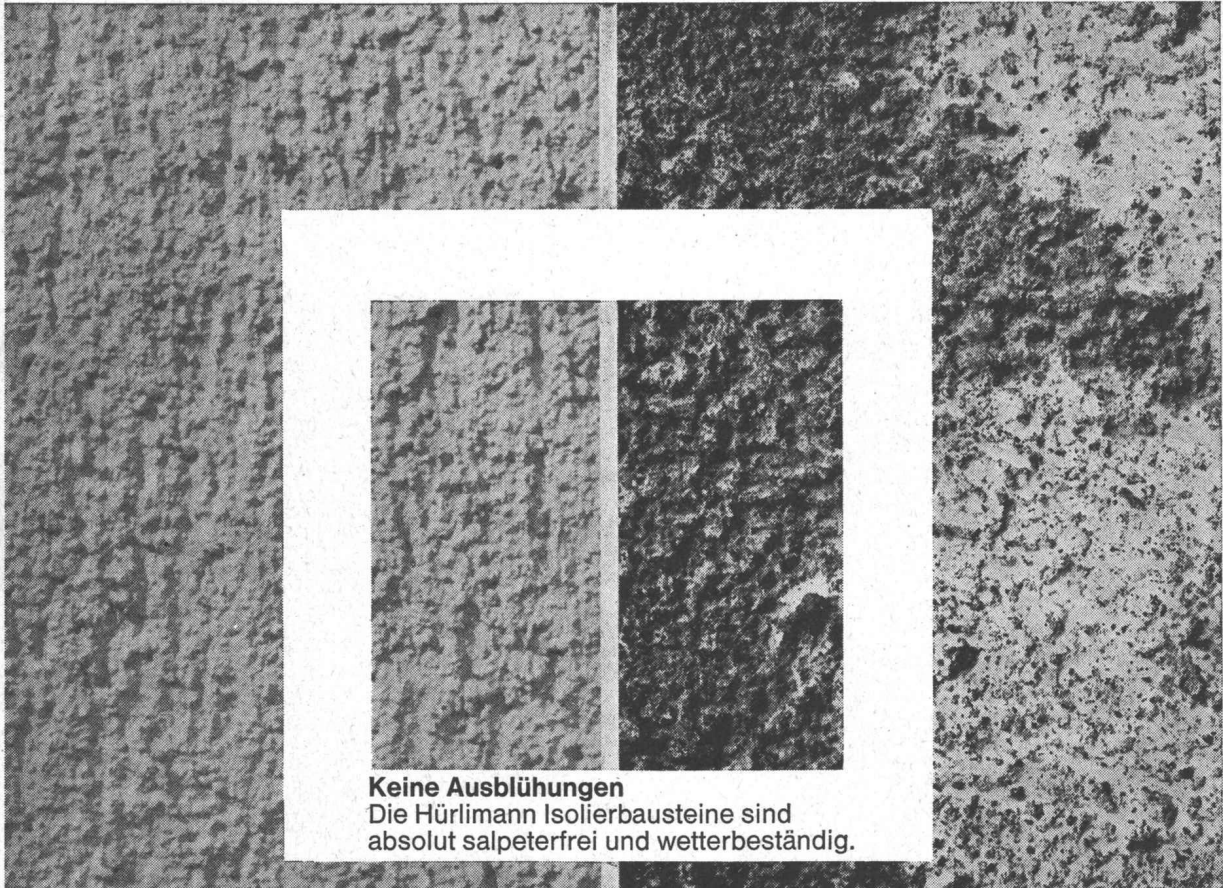
Accumulatoren-Fabrik Oerlikon Zürich 50

Wir senden Ihnen gerne Prospekte und technische Unterlagen



# Hürlimann Isolierbaustein

aus gebranntem Tonmergel vom Urmiberg



### Keine Ausblühungen

Die Hürlimann Isolierbausteine sind absolut salpeterfrei und wetterbeständig.



## Die Vorteile liegen klar auf der Hand!

**9**

1. Das beste Rohmaterial: Tonmergel
2. Gute Isolation
3. Verschiedene Steinmasse
4. Geringer Mörtelverbrauch
5. Leicht zu bearbeiten
6. Lieferung auf den Tag genau
7. Normale Steindruckfestigkeit
8. Genaue Masshaltigkeit
- 9. Keine Ausblühungen**
10. Idealer Träger für jeden Verputz
11. Bauen Sie «billiger» – mit bester Qualität
12. Bewährt und gefragt

**K. Hürlimann Söhne AG, Brunnen, Tel. 043/9 10 46**



# Argolite

ARGOLITE AG  
Kunststoffplattenwerk  
Willisau LU  
Telephon 045 / 6 19 12

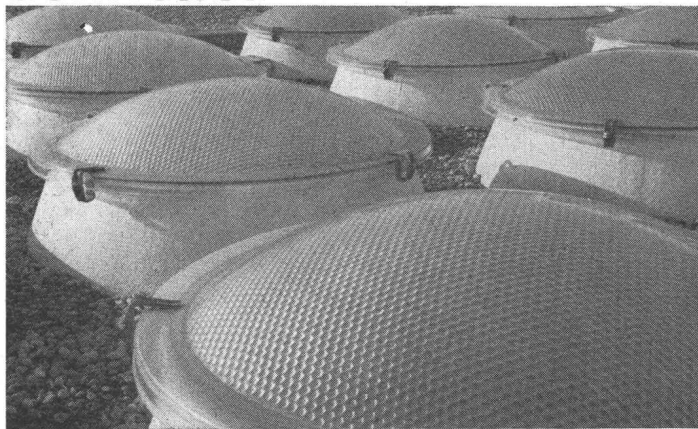
# FORMAT

330 x 160 cm

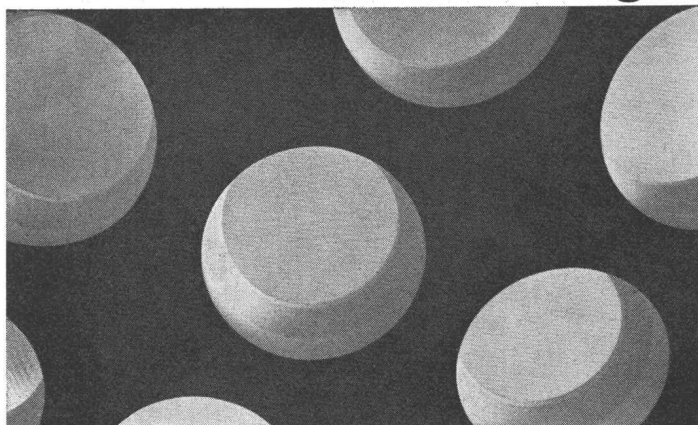
330 x 130 cm

260 x 130 cm

**schneller**



**billiger**



**genauer**



**eurodome<sup>®</sup>** Lichtkuppeln

den preisgünstigsten Qualitäts-Lichtkuppeln auf dem gesamt-europäischen Markt und

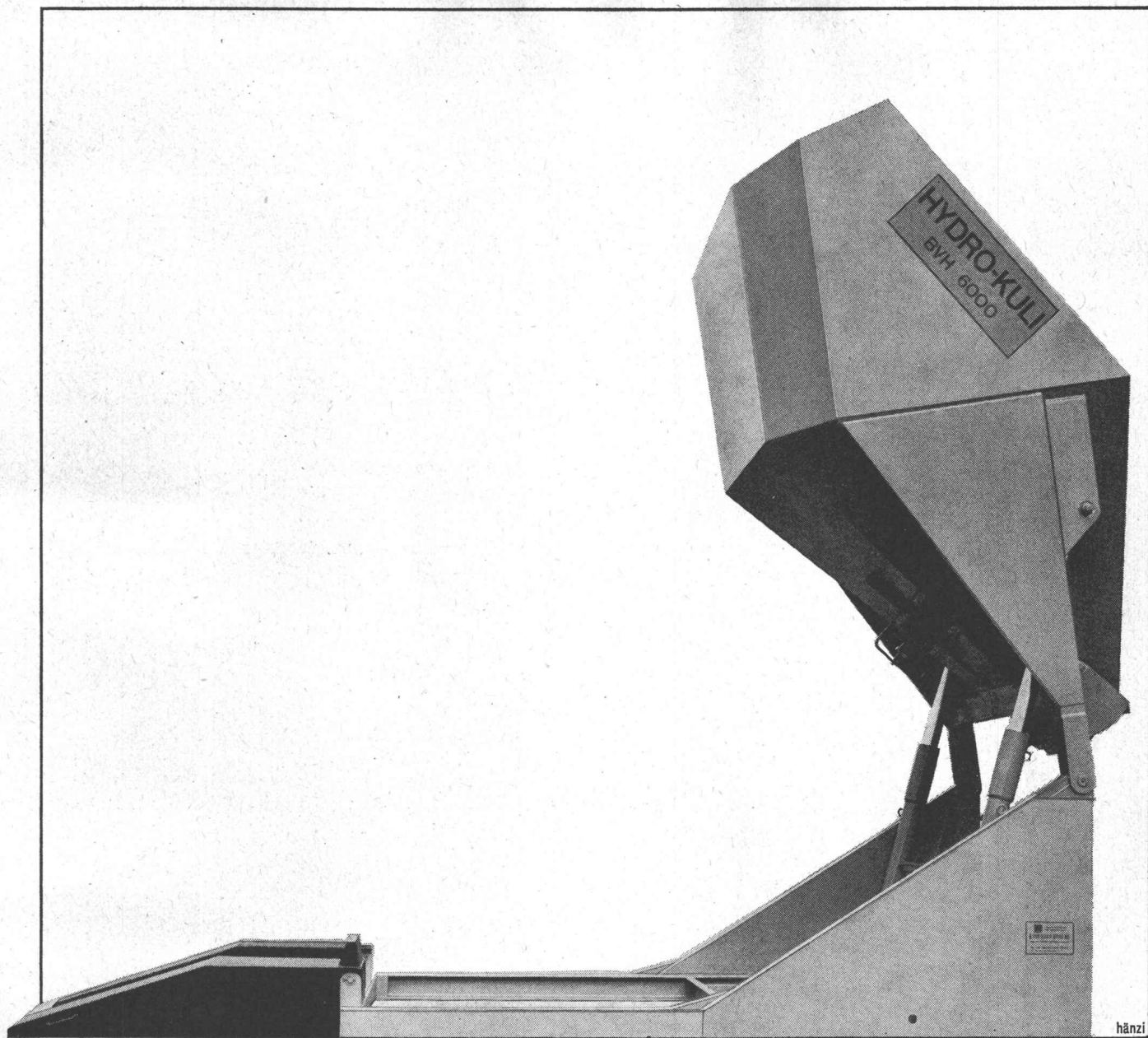
**eurobase<sup>®</sup>** Zargenrahmen

einbaufertig, massgenau, zeitsparend, witterungsbeständig

Prospekte  
Preislisten  
technische  
Normblätter

JAKOB **SCHERRER** SÖHNE

Abt. Glasdachwerk Allmendstr. 7 8059 Zürich Tel. 051/25 79 80



## Für Frischbeton: Hydro-Kuli, das führende Schweizer Umschlaggerät.

Inhalt 4 und 6 m<sup>3</sup>. Mit Elektro- oder Benzinmotor 7,5/10 PS. 2 robuste Hubzylinder. Grosse Ausschütthöhe, günstiger Neigungswinkel und eingebauter Vibrator garantieren restlose Entleerung. Transportvorrichtung nach SVG. Schnelle und selbsttätige Aufstellung. Elektrische Schützensteuerung mit thermischer Auslösung (Sprecher & Schuh). Druckknopfsteuerung mit eingebauten Endschaltern. Unabhängig aufgehängte Auffahrtskeile. — Hunderte von zufriedenen Kunden. Fragen Sie diese!

# HYDRO-KULI

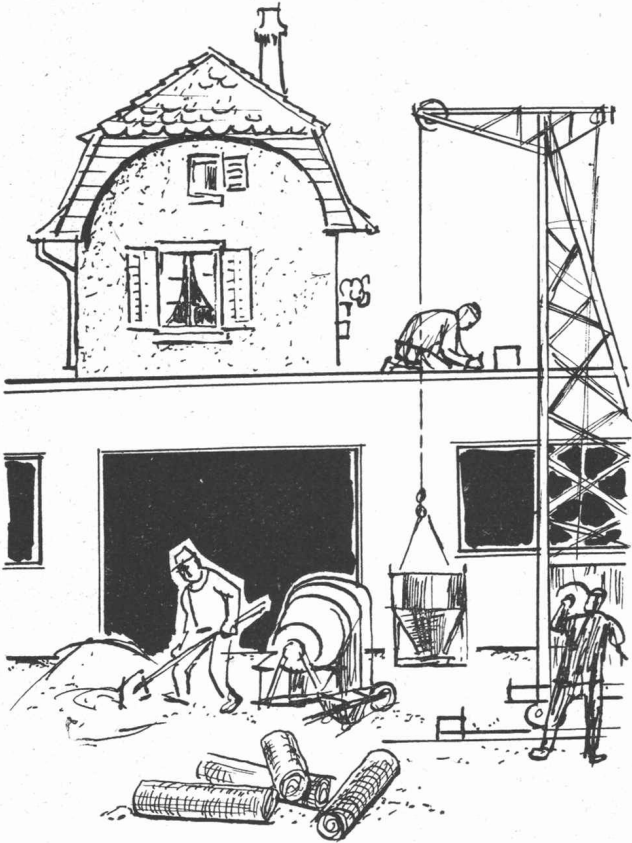


Vorführungen durch  
A. GUGGISBERG AG  
Baumaschinen  
3202 Frauenkappelen  
Telefon 031 501277





liefert für  
**UMBAUTEN**  
nützliches Rüstzeug:



### Rabitz

Ist gerade bei Umbauten und Erweiterungen, wo Niveau-Unterschiede ausgeglichen, Spannungen überbrückt und zusätzliche Isolationen geschaffen werden müssen, genau das Richtige – und mit keinem andern Material lassen sich auch so gezielte Improvisationen bewerkstelligen!

Wer sich dazu auf die ausgewogenen Produkte der Schweizer Spezialfirma verlässt, braucht keine spätere Rissbildung zu befürchten: Ob Ziegelrabitz, Streckrabitz oder eines der Sechseck-Geflechte – jedes ergibt auf seinem Gebiet eine optimale Wirkung!

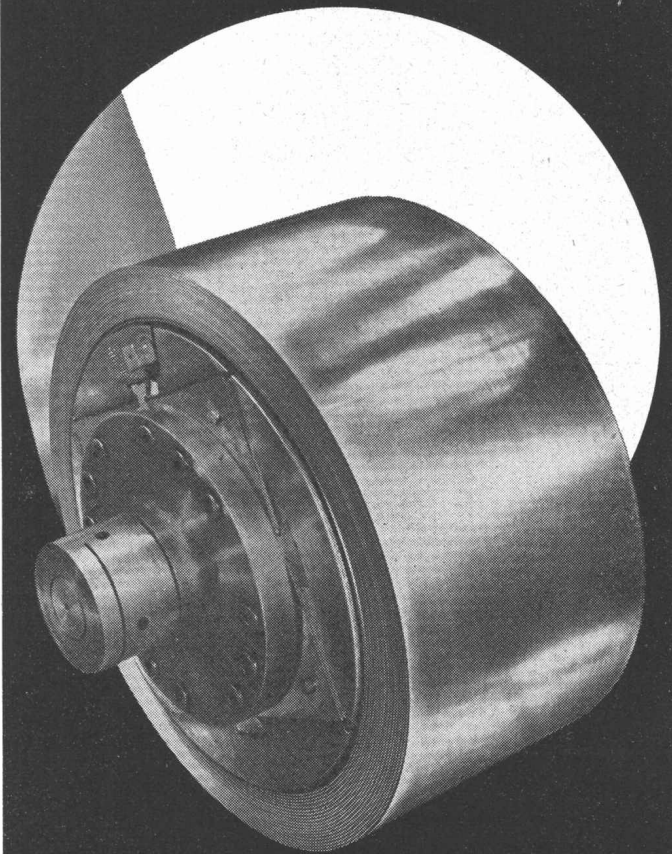
Schweizerische Drahtziegelfabrik AG., Lotzwil

8



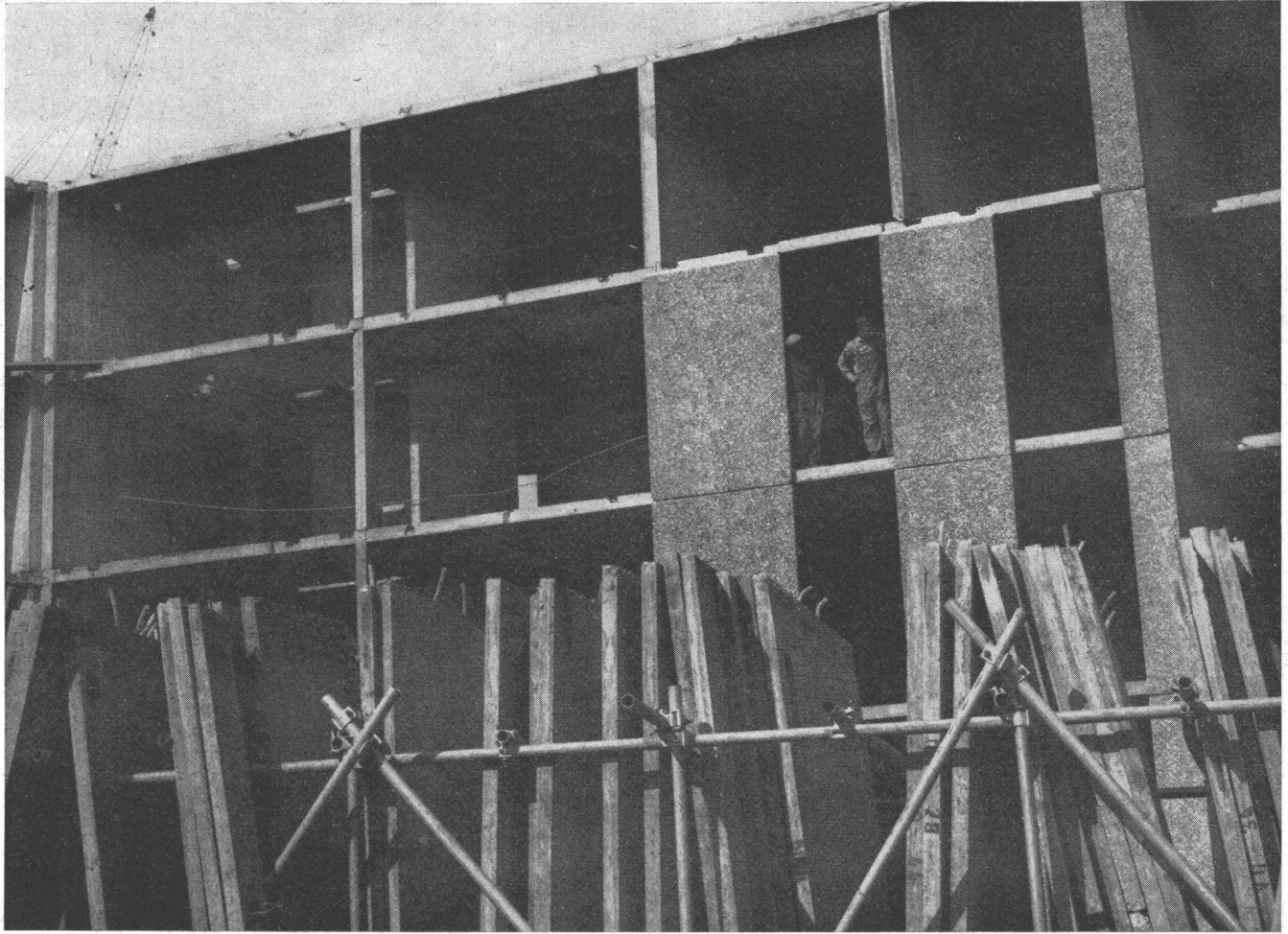
### Legen Sie Wert auf

- gute Masshaltigkeit
  - einwandfreie Oberfläche
  - zuverlässige Lieferung
- dann verarbeiten Sie kaltgewalzten DT-Bandstahl.  
DT-Bandstahl,  
ein Bieler Qualitätsprodukt



Vereinigte Drahtwerke AG Biel

# Dichtungsmassen auf Basis THIOKOL LP -

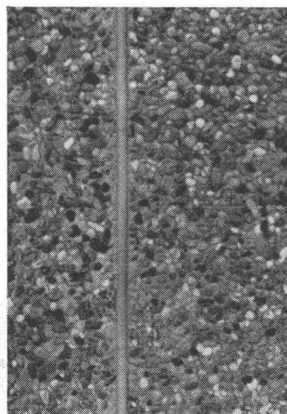
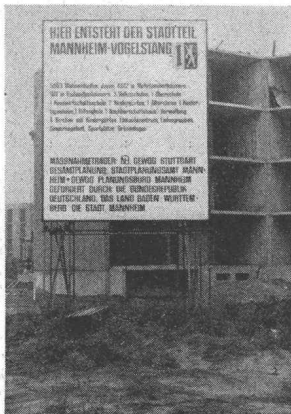


## Der Schlüssel zum Erfolg im Betonfertigbau

Der Betonfertigbau gewinnt immer stärker an Bedeutung. Die in den Fabriken hergestellten vorgefertigten Betonplatten werden an die Baustelle gebracht und dort zu ein- oder mehrstöckigen Wohn-, Verwaltungs- und Fabrikgebäuden zusammengesetzt. Für das Funktionieren dieser Bauweise ist von entscheidender Wichtigkeit, daß die an den Stoßstellen der Betonplatten vorhandenen Fugen mit einem elastischen Material ausgefüllt werden. Die Betonelemente arbeiten; deshalb muß die verwendete Fugendichtung sämtliche Bewegungen und Setzungserscheinungen mitmachen, sie muß sich durch gute Haftfestigkeit auf Beton und durch lange Lebensdauer auszeichnen.

Dichtungsmassen auf Basis THIOKOL Liquid Polymer besitzen diese Eigenschaften. Sie sind dauerelastisch, jahrzehntelang haltbar, beständig gegen alle Witterungseinflüsse, sind wasserfest und besitzen hervorragende Haftfestigkeit auf Beton sowie auf allen gebräuchlichen Baumaterialien. Dichtungsmassen auf Basis THIOKOL LP haben sich im Betonfertigbau hervorragend bewährt.

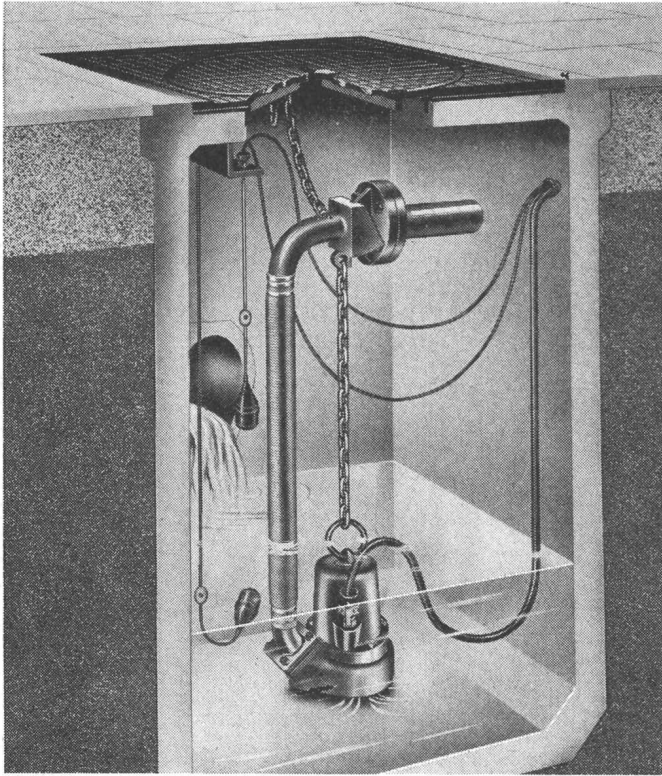
Die Thiokol GmbH. liefert den flüssigen Polysulfid-Kautschuk THIOKOL LP nur als Rohstoff. Wir weisen gerne Weiterverarbeiter nach, die Dichtungsmassen auf THIOKOL LP-Basis herstellen und übersenden auf Wunsch ausführliches Informationsmaterial.



**Thiokol**  
Gesellschaft mbH  
68 Mannheim -  
Waldhof  
Sandhofer Str. 96-106  
Tel: 0621/7510 41

Alleinvertretung in der Schweiz: Chemische Fabrik Schweizerhall · 4000 Basel 13, Postfach · Telefon 061-438890





*Vertikale Abwassertauchpumpe Robot Modell RW*

## **Unsichtbar**

*aber zuverlässig wie eine Uhr arbeitet die Robot-Abwassertauchpumpe. Ein eingebautes Wirbelrad verhindert selbst bei rohem (Fäkal-) Abwasser betriebstörende Verstopfungen.*

*Bitte senden Sie uns die umfassende Dokumentation über Robot-Abwasserpumpen*

*Firma* \_\_\_\_\_

*Adresse* \_\_\_\_\_

*Sachbearbeiter* \_\_\_\_\_

**baumaschinen ag zürich**

Badenerstrasse 570 Tel. 051/549980

# Drahtseile

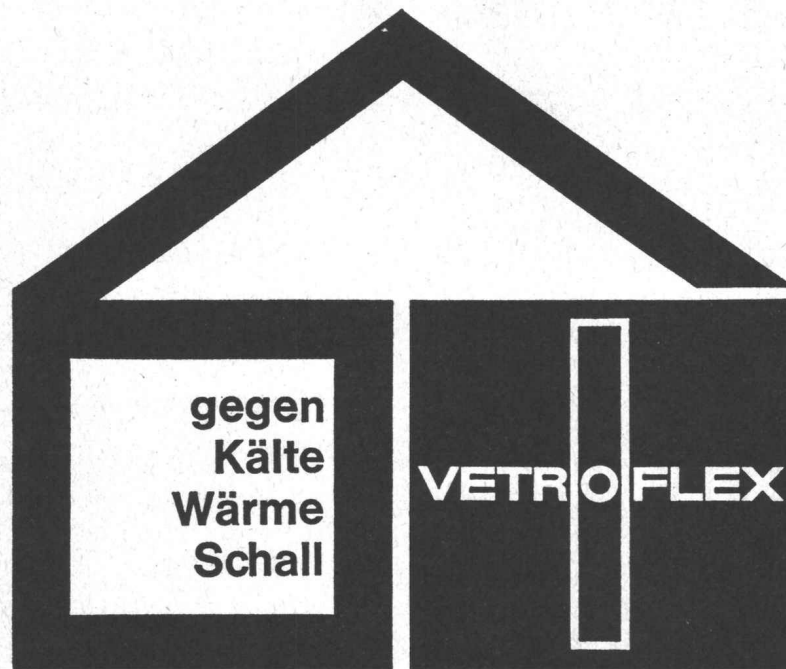
# CIS

Zuverlässigkeit  
begründet das  
Vertrauen in unsere  
Produkte

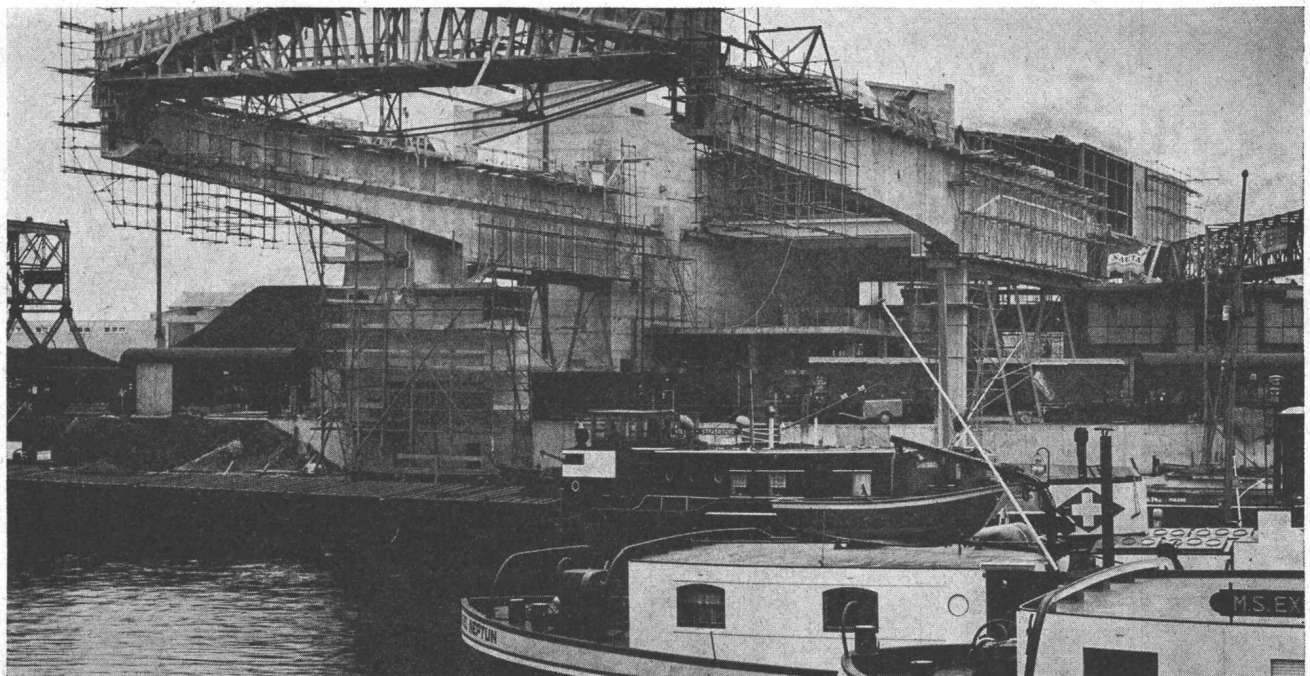


**Schweizerische  
Seil-Industrie AG.  
Schaffhausen**

Telephon 053/54241



Beratung durch Glasfasern AG und ihre Vertreter in der ganzen Schweiz.  
 Verkauf durch den Baumaterialien-Handel und durch  
 GLASFASERN AG, Verkaufsbüro Zürich, Nüscherstr. 30, Tel. 051-27 17 15



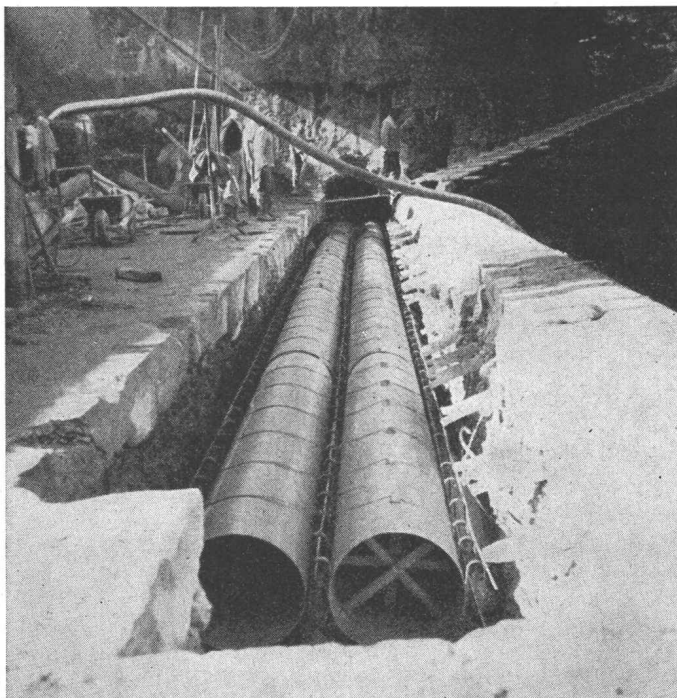
# Vorfabrikation **StahlTon**

Navis SA, Basel Kranbahnträger  
 A. Aegerter & Dr. O. Bosshardt, dipl. Ing., Basel  
 Basler Baugesellschaft, Basel

Stahlton AG                      Riesbachstr.57 Tel.051-476400 8034 Zürich  
 Stahlton-Prebeton AG Eymattstr.71      Tel.031-663301 3027 Bern



# ARMAVERIT



## Rohre und Bogen

glasfaserverstärkter Kunststoff

für Kanalisationsleitungen  
Hangleitungen im Kraftwerkbau  
Brückenentwässerungen  
Schlammleitungen  
Schalungen usw.

korrosionssicher  
sehr leicht  
geringe Verlegungskosten  
absolut dicht  
Formstücke nach Wunsch

Verlangen Sie Angebote, Muster und Angaben von  
Referenzen!

Abt. Kunststoff, Badenstrasse 25  
Tel. 061 / 32 29 50

**Basler Stückfärberei AG. 4000 Basel**

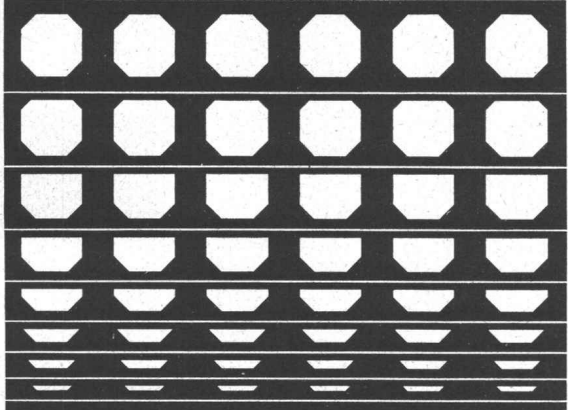


# WARTMANN

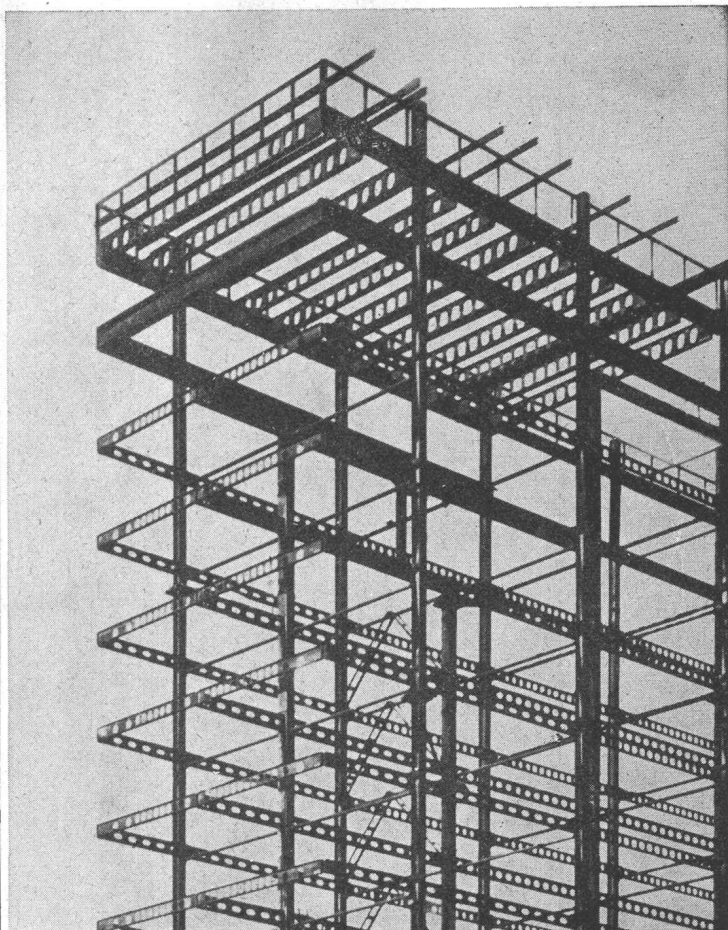
## Wabenträger

das wirtschaftliche  
Konstruktionselement  
im Stahlbau

hergestellt auf patentierten  
Litzka-Automaten



Wartmann & Cie. A.G.  
Brugg Zürich Oberbipp  
Tel. 056 41 16 11



Siegfried Keller AG

Telefon 051 93 32 32  
Wallisellen-Zürich

Industrieverglasungen  
Glasdächer  
Vordächer  
Shedfenster  
Vertikalverglasungen  
und alles  
was dazugehört



# POLYURETHAN-HARTSCHAUM

mit den maximalen Isoliereigenschaften wie  
 $\lambda = 0,021 \text{ Kcal/mh}^\circ\text{C}$ ,  $\lambda_D = 0,00082 \text{ g/mhmmHg}$   
wird von unserer Firma seit Jahren unter den  
international geschützten Marken ®



in Form von Platten, Rohrschalen und Verbund-  
Elementen fabriziert und in den Handel gebracht.  
Anwendungstechnische Unterlagen verfügbar.

## MEIER-SCHENK AG

8050 ZÜRICH-OERLIKON

9001 ST. GALLEN

2501 BIEL-BIENNE

Fabrik in Zürich-Affoltern

Oleanderstrasse 2-8

Ilgenstrasse 16-18

Schleusenweg 7

Platzisoleure in Aarau Biel

## Isolierwerk

Telephon 051/46 70 28

Telephon 071/22 35 64

Telephon 032/ 4 76 76

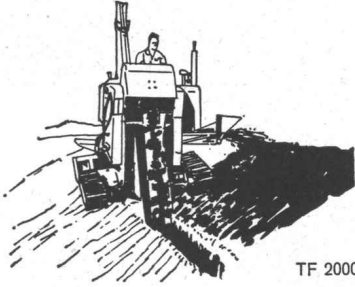
Chur St. Gallen Zürich

# Stahlfenster

Gebr.  
Tuschmid AG  
Frauenfeld

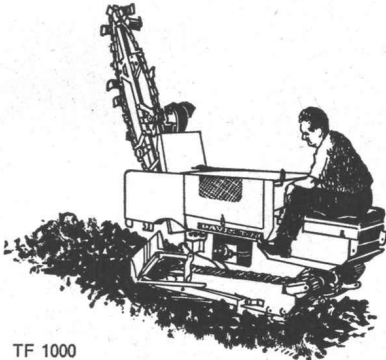


# Revolution im Grabenaushub mit Davis-Trencher Made in USA



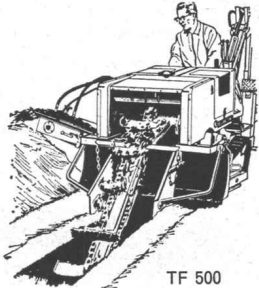
TF 2000

Senkrecht graben und baggern am Schräghang (bis 20 %)



TF 1000

Planieren, Gräben zuschütten



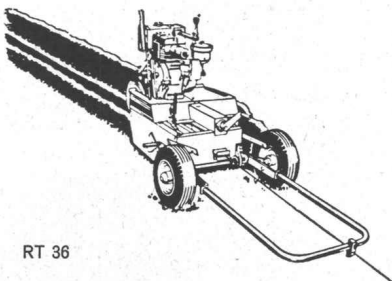
TF 500

Graben, Trottoirs und Strassen aufreissen (Erde, Lehm, Molasse, Sandstein, Kies usw.)



T 66

Fundament ausheben

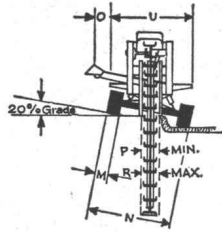


RT 36

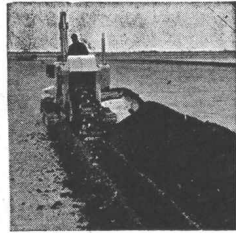
Alle DAVIS-Trencher arbeiten führerlos und stufenlos-vollhydraulisch

Grössere Trencher für Grabenbreiten bis 1,8 m und mehr und Grabentiefen bis 2,9 m lieferbar.

Die DAVIS-HYDRA-Bohrmaschine erhöht noch mehr die vielseitige Verwendbarkeit der DAVIS-Mehrzweck-TRENCHER. Kein Aufreissen von Strassen, Plätzen, Pisten, Trottoirs u. a. m. Unterquert dieselben mit einer Geschwindigkeit bis ca. 40 cm/min. Bohrer mit  $\varnothing$  von 5, 7 1/2, 20, 32 cm und mehr lieferbar (mit Zubehör demontierbar und unabhängig verwendbar).



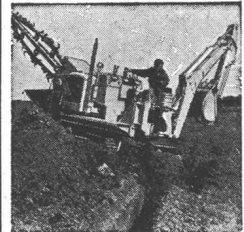
Davis gräbt an Hängen (bis 20 %) senkrechte Gräben durch hydr. kippbaren Oberteil.



Trencher: bis 70 cm breit, 230 cm tief. Maximalleistung 540 m/h.



Hydr. Bagger mit 5 oder 12 t Reisskraft für Spezialeinsatz (2,5-5 m Tiefe).



Hydr. Dozer, hier beim Zudecken der Gräben.



Davis als Lader mit 600 l, 90-cm-Kübel.

Import- und Vertreternachweis durch

**INTRAVEND AG**

Buckhauserstrasse 28

8048 ZÜRICH

Telephon (051) 54 54 45 / 47

Telex 54 289

Importeur für

Davis- und Cleveland Mfg

# Vorspannanker Zugpfähle

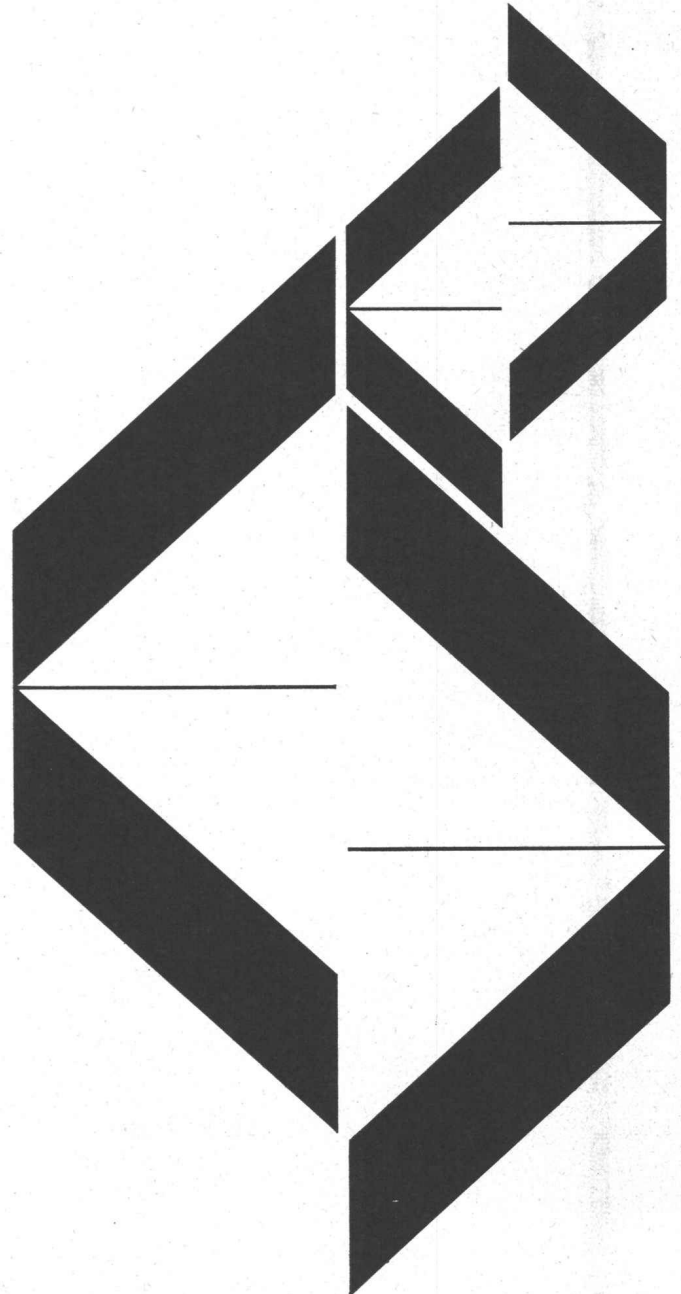
Der Vorspannanker ist ein Stabilisierungselement. Es ist zu unterscheiden zwischen Fels- und Alluvialankern. Der patentierte *Dia-Alluvialanker* gestattet, die Ankerkräfte von 10 bis 150 t zu variieren. Der neue *Dia-Felsanker*, der sehr rasch herzustellen ist, zeichnet sich aus durch seine sofortige Vorspannmöglichkeit.

Zugpfähle sind im Prinzip die vertikale Variante des Vorspannankers.

Erfahrung und Forschung bilden die Basis unserer Arbeit. Verlangen Sie bitte unsere Dokumentation.

Diasond AG, Schweizerische Gesellschaft für Geotechnik  
8032 Zürich, Hottingerstrasse 28, Telefon 051 34 04 35  
Niederlassungen in Lausanne, Genf und Altdorf

diasond | ag

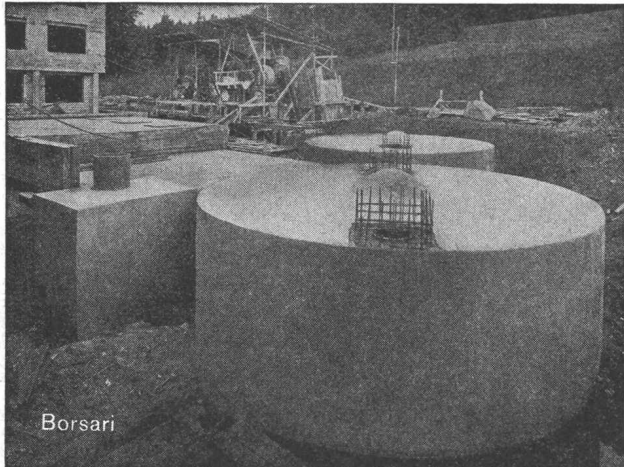
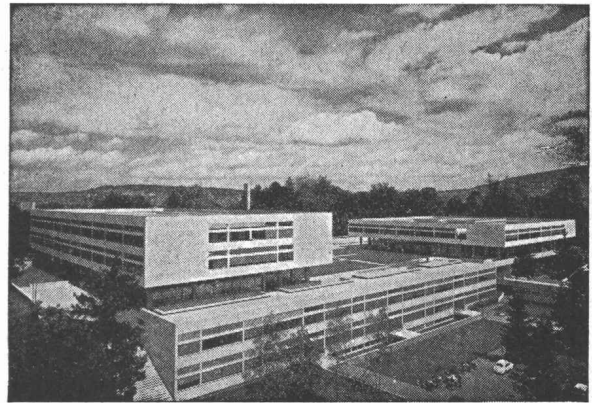




AEZ

TERRASSENBELÄGE  
FLACHBEDACHUNGEN  
GRUNDWASSERISOLIERUNGEN

Asphalt-Emulsion AG Zürich



Borsari

Altersheim Bethesda, Küssnacht ZH, 2 Tanks, total 400 m³ Heizöl

# BORSARI

## Heizöl- u. Benzin-Tanks

aus Eisenbeton mit Plattenauskleidung für jeden Bedarf

Erstklassige Referenzen

50 Jahre Erfahrung

Keine Korrosion

Kein Unterhalt

**BORSARI & CO., Zollikon-Zürich**

Telephon (051) 24 96 18

Gegründet 1873

Heinz **SENN ■ AG**

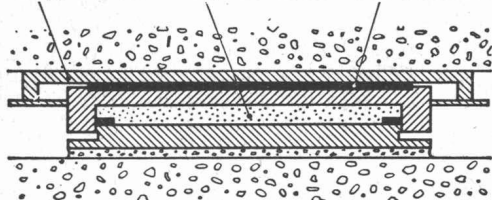
Kranvermietung  
Oftringen



Tel. 062 75444

**Moderne Pneukrane**

Stahlgleitplatte Neoprene-Kissen Teflon-Scheibe



# PROCEQ

Proceq SA Postfach Zürich 34 051 - 47 78 00

**Auflager** für den Hoch-, Tief- und Brückenbau  
aus Stahl, Neoprene und Teflon zur Aufnahme und  
Übertragung von Kräften und Bewegungen.  
Vielfältiges Typenprogramm. Für jeden Bedarfsfall das  
geeignete Lager. Bitte verlangen Sie unsere Unterlagen  
über Fahrbahnübergänge.



# Durisol

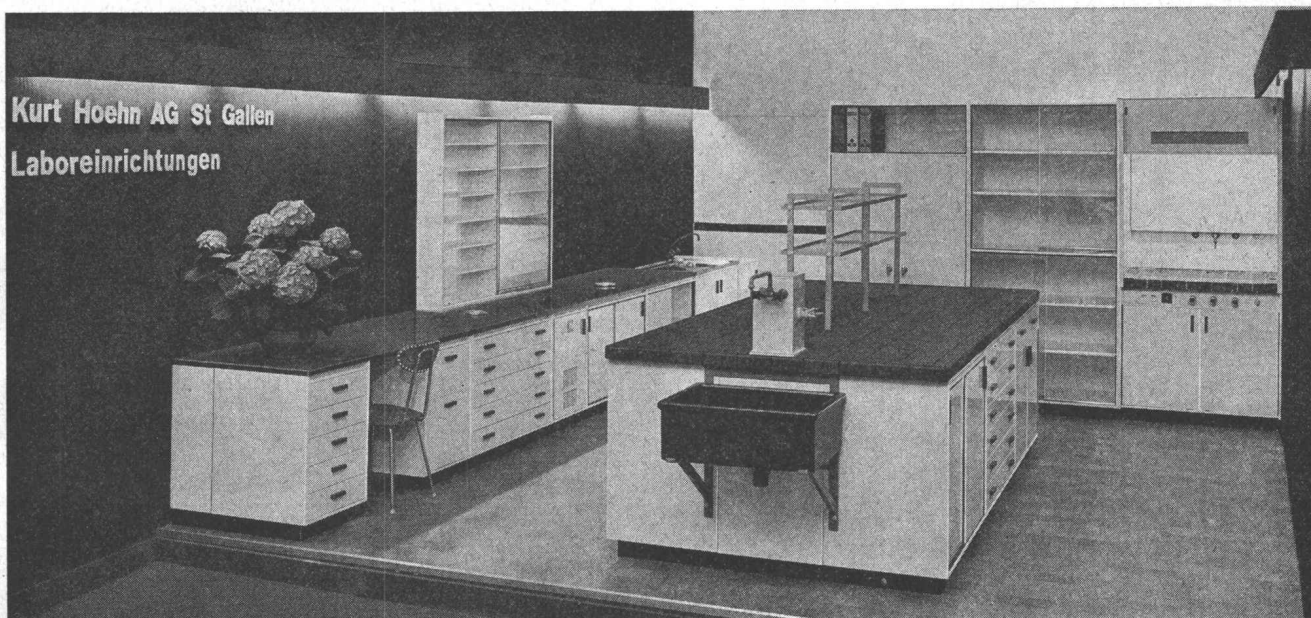
**-Mauerwerk, -Aussenwand- und -Dachplatten**

die bewährten Bauweisen

**DURISOL VILLMergen AG**

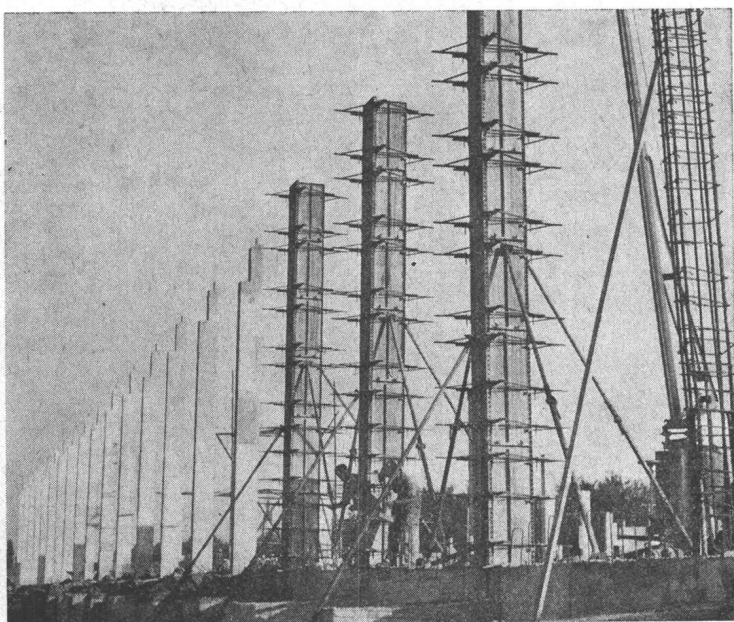
Verwaltung Badenerstrasse 21 8953 Dietikon Telefon 051 / 88 69 81

Tel. (071) 24 31 37



Kurt Hoehn AG St Gallen  
Laboreinrichtungen

Tel. (071) 24 31 37



## Variable Säulenschalung ACROW

Ein Erfolg auf jeder Baustelle !

Nur 3 verschiedene Einzelteile: ACROW-Wallform-Standard-Tafel mit Standard-Klemme und variable Säulen-Zwinge.

Tadelloser fugenfreier Sichtbeton.

ACROW-Stahlschalung für unbegrenzte Lebensdauer. Verlangen Sie eine unverbindliche Vorführung auf einer Ihrer Baustellen. Auch Sie werden sofort begeistert sein.

Bild:  
Fabrikbau in Tägerwilen (TG)

Unternehmer:  
A. Seger, Kreuzlingen (TG)

**ACROW  
CONSTRUVIT**

CONSTRUVIT S.A. LYSS (BE) TEL. 032 / 84 24 05



Spezialarbeiten  
im Grundbau

# LOSINGER

Zeissl-Rammpfähle  
HW- u. Calweld-Bohrpfähle  
Betonschlitzwände ELSE  
Vibroflotation  
Colcrete-Mörtel und -Beton  
Grundwasserabsenkung Wellpoint  
Labor für Erdbau, Beton und Bitumen

Losinger + Co AG Bern

Unternehmen  
für besondere  
Bauverfahren

# Spannbeton AG

VSL Spannkabel, Fels- und Alluvialanker,  
Gleitschalungen, Fahrbahnübergänge, Brücken-  
lager, Flachpressen, Fugendichtungen,  
Wärme-, Schall- und Feuchtigkeitsisolationen

Spannbeton AG Bern, Zürich, St. Gallen  
Précontrainte SA Lausanne  
Beton Precompresso SA Locarno

Gesellschaften  
für industrielles

# IGECO AG

Fabrikation und Montage von  
schlaff armierten oder  
vorgespannten Betonelementen