

Objektyp: **Advertising**

Zeitschrift: **Schweizerische Bauzeitung**

Band (Jahr): **84 (1966)**

Heft 12

PDF erstellt am: **13.09.2024**

### **Nutzungsbedingungen**

Die ETH-Bibliothek ist Anbieterin der digitalisierten Zeitschriften. Sie besitzt keine Urheberrechte an den Inhalten der Zeitschriften. Die Rechte liegen in der Regel bei den Herausgebern. Die auf der Plattform e-periodica veröffentlichten Dokumente stehen für nicht-kommerzielle Zwecke in Lehre und Forschung sowie für die private Nutzung frei zur Verfügung. Einzelne Dateien oder Ausdrucke aus diesem Angebot können zusammen mit diesen Nutzungsbedingungen und den korrekten Herkunftsbezeichnungen weitergegeben werden. Das Veröffentlichen von Bildern in Print- und Online-Publikationen ist nur mit vorheriger Genehmigung der Rechteinhaber erlaubt. Die systematische Speicherung von Teilen des elektronischen Angebots auf anderen Servern bedarf ebenfalls des schriftlichen Einverständnisses der Rechteinhaber.

### **Haftungsausschluss**

Alle Angaben erfolgen ohne Gewähr für Vollständigkeit oder Richtigkeit. Es wird keine Haftung übernommen für Schäden durch die Verwendung von Informationen aus diesem Online-Angebot oder durch das Fehlen von Informationen. Dies gilt auch für Inhalte Dritter, die über dieses Angebot zugänglich sind.

# Schweizerische Bauzeitung

Revue Polytechnique Suisse  
Wochenschrift

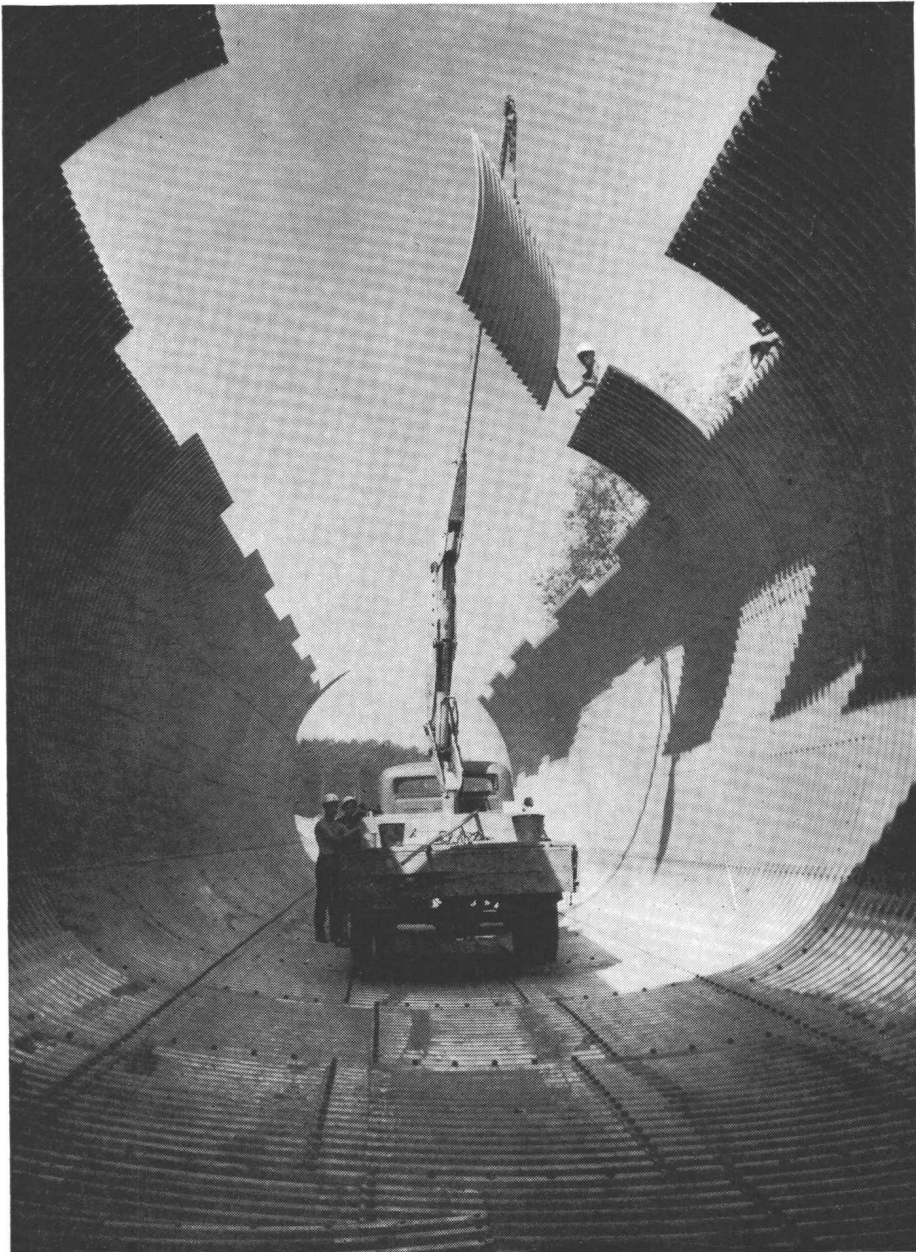
Gegr. 1883 von A. Waldner  
Herausgegeben von  
W. Jegher und A. Ostertag

# 12

84. Jahrgang

Donnerstag, 24. März 1966

Organ des SIA und der GEP



## Inhalt

Der Druckstoss auf Bauwerke. Von E. Basler . . . . .	217*
ETH: Ein Rücktritt und ein Ausblick. Von W. Jegher . . . . .	221
Studienreform in Deutschland. Von O. Erb . . . . .	222
Berufliche Weiterbildung. Von G. Risch . . . . .	222
Ueberbauung «Bodenacker» in Brugg. AG Fritz Frei Architektur . . . . .	224*
Finnland, architektonische Betrachtung. Von J. Schilling und R. R. Barro . . . . .	226
Das Baugewerbe vor neuen Anforderungen. Von R. R. Barro . . . . .	226
Schweiz. Gesellschaft für Bodenmechanik und Fundamenttechnik. Von Ch. Schaerer . . . . .	227

## Mitteilungen

Eidg. Technische Hochschule . . . . .	228
Grösste Tragflughalle des Kontinents. Persönliches . . . . .	229

## Nekrologe

C. Felber . . . . .	229*
---------------------	------

## Buchbesprechungen

Mécanique, par M. Roy . . . . .	229
Regelungstechnik, von F. Piwinger. Leistung und Energie in Verbundsystemen, von H. Pozar. Axiale Gleitringdichtungen, von E. Mayer. Neuerscheinungen . . . . .	230

## Wettbewerbe

Parkanlage Holderstüdeli in Muttenz . . . . .	231
---	-----

## Mitteilungen aus dem S. I. A.

Weiterbildung des Ingenieurs und des Architekten . . . . .	231
---	-----

## Mitteilungen aus der G. E. P.

Schenkung . . . . .	231
---------------------	-----

## Ankündigungen

CERN. Seminar über Arbeits- und Leistungs- bewertung. Schweiz. Vereinigung für Gesundheitstechnik. Regional Conference for Asia on Soil Mechanics. Schweiz. Verein für Kältetechnik. Oesterr. Betontag. Industrialized Building and the Structural Engineer . . . . .	231
Biennale Française de la Machine-Outil. Symposium on Permeability and Capillary- ity for Soils and Rock. Lubrication and Wear Convention. IFAC. FIP-Kongress. Symposium on Generalized Networks. Schweiz. Import-Messe. Strassenver- kehrsunfälle. Berufliche Weiterbildung in Zürich. Schweiz. Verein für Vorfabri- kation. Vortragskalender . . . . .	232

## Verlag und Redaktion

Zürich-Giesshübel, Staffelstrasse 12  
Postadresse: Postfach, 8021 Zürich  
Tel. (051) 23 45 07/08, Postcheck 80 - 6110

Druck: Offset + Buchdruck AG, Zürich

**ARMCO** **Multiplate-Rohre**  
für Wasserdurchlässe, Unterführungen, Kabelkanäle,  
Entnahmetunnels, Silos

Rohre sparen  
Zeit und Kosten

**KOENIG** Dr. Ing. Koenig AG  
8953 Dietikon  
Tel. 051 / 88 26 61

# HARNISCHFEGER



## Raupenbagger 315/320

Hoch- und Tieflöffel 600 l / Dragline und Greifer bis 800 l / Kran 18 145 kg

Die letzte Entwicklung, technisch vollkommen  
und von hoher Wirtschaftlichkeit



### Nur P & H bietet diese Vorteile als Bestandteil der Standardausrüstung:

- Unabhängiger Antrieb sämtlicher Bewegungen
- Vollständig geschlossener Getriebekasten mit allen Getrieben im Oelbad laufend
- Echtes Traktoren-Fahrwerk
- Automatische Fahrbremsen
- Dreifach gesichertes, unabhängiges Planetengetriebe für kraftschlüssiges Heben und Senken des Auslegers
- Exklusiver P & H-Rollenkranz mit einstellbaren Gegenhalterollen
- Hydraulische Steuerung, fein dosierbar, schnell und kraftsparend
- 4-Gang-Getriebe
- Einfache Wartung — minimaler Unterhalt
- Service und Ersatzteildienst durch AMMANN, Langenthal

Alleinvertretung für die Schweiz:

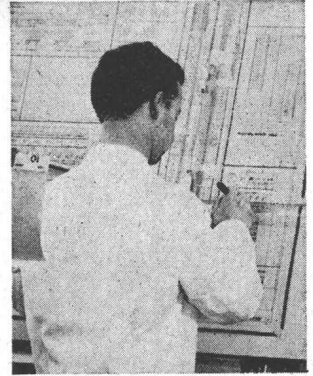
# ULRICH AMMANN

Baumaschinen AG

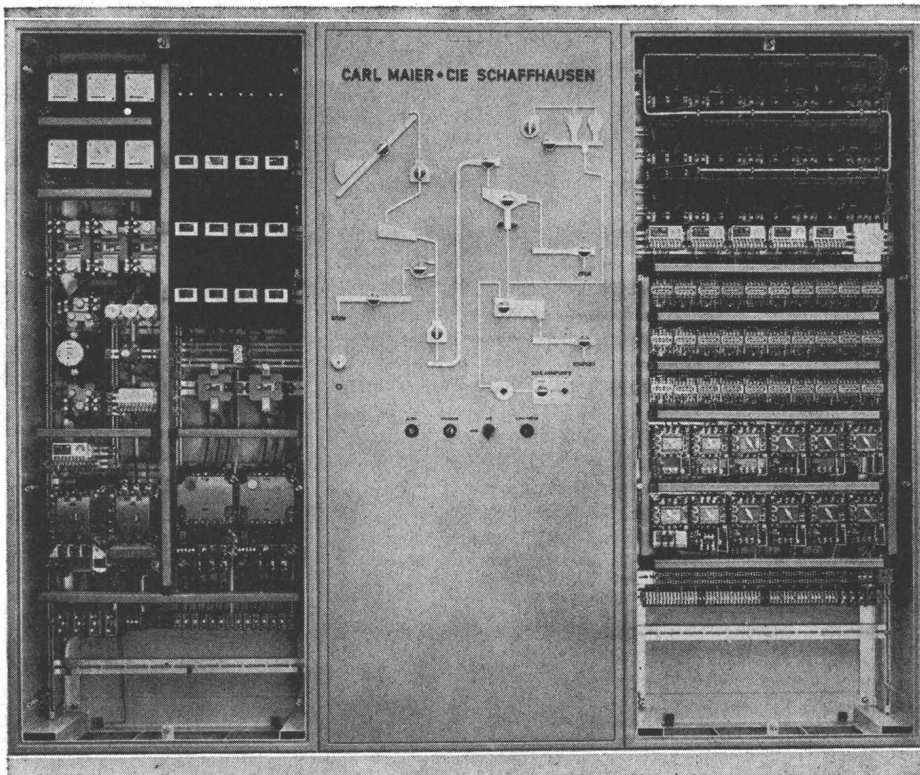
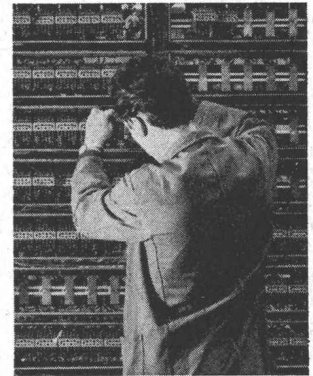
Telefon 063 / 2 27 02 und 2 51 22

4900 Langenthal

# Elektrische Steuerungen für Industrieanlagen



gründliche Planung  
und  
einwandfreie Ausführung



Die langjährige Erfahrung in der Herstellung von elektrischen Anlagen ermöglicht unseren Spezialisten, alle diesbezüglichen Probleme klar zu erfassen und zu lösen. **CMC**-Steuerungen sind übersichtlich, zweckmässig und betriebssicher. Der Einbau unserer eigenen Schaltapparate und die Verwendung einfacher Normbauteile ergeben eine für Sie preisgünstige Lösung.

**Carl Maier & Cie Schaffhausen**  
Fabrik elektrischer Apparate und Schaltanlagen

Tel. 053 5 61 31

# CMC



Ein revolutionäres Trockenabzug-Verfahren, das durch einfaches Reiben erlaubt, Texte, Marken und Zeichen auf jede glatte Oberfläche wie Papier, Karton, Metall, Plastik usw. zu übertragen. Diese Technik bietet dem Benutzer die einfachste, sparsamste und sicherste Methode. Letraset (trocken übertragene Schriftzeichen) ist eine ganze Druckerei in der Schublade Ihres Büros.

**Ein riesiges Anwendungsfeld**

Industrie, Handwerk, Geschäftsleute, technische Büros und Graphiker finden in Letraset einen kostbaren Helfer zur tadellosen Herstellung von druckfertigen Inseraten, Plakaten, Ausstellungstafeln, zur Beschriftung von Akten, Ordnern, Statistiken, Etiketten, Lehrmittel- und Verwaltungsplänen.

Letraset ist eine geniale Idee, die auf allen Gebieten ausgebaut und verwendet werden kann. Blättern Sie im Letraset-Katalog. Sie werden alle grossen Familien der klassischen und Phantasie-Schriftzeichen darin finden, viele geläufig gebrauchten Zeichen und Symbole in den verschiedensten Grössen. Im ganzen mehr als 800 Schwarzweiss- und Farbtafeln.

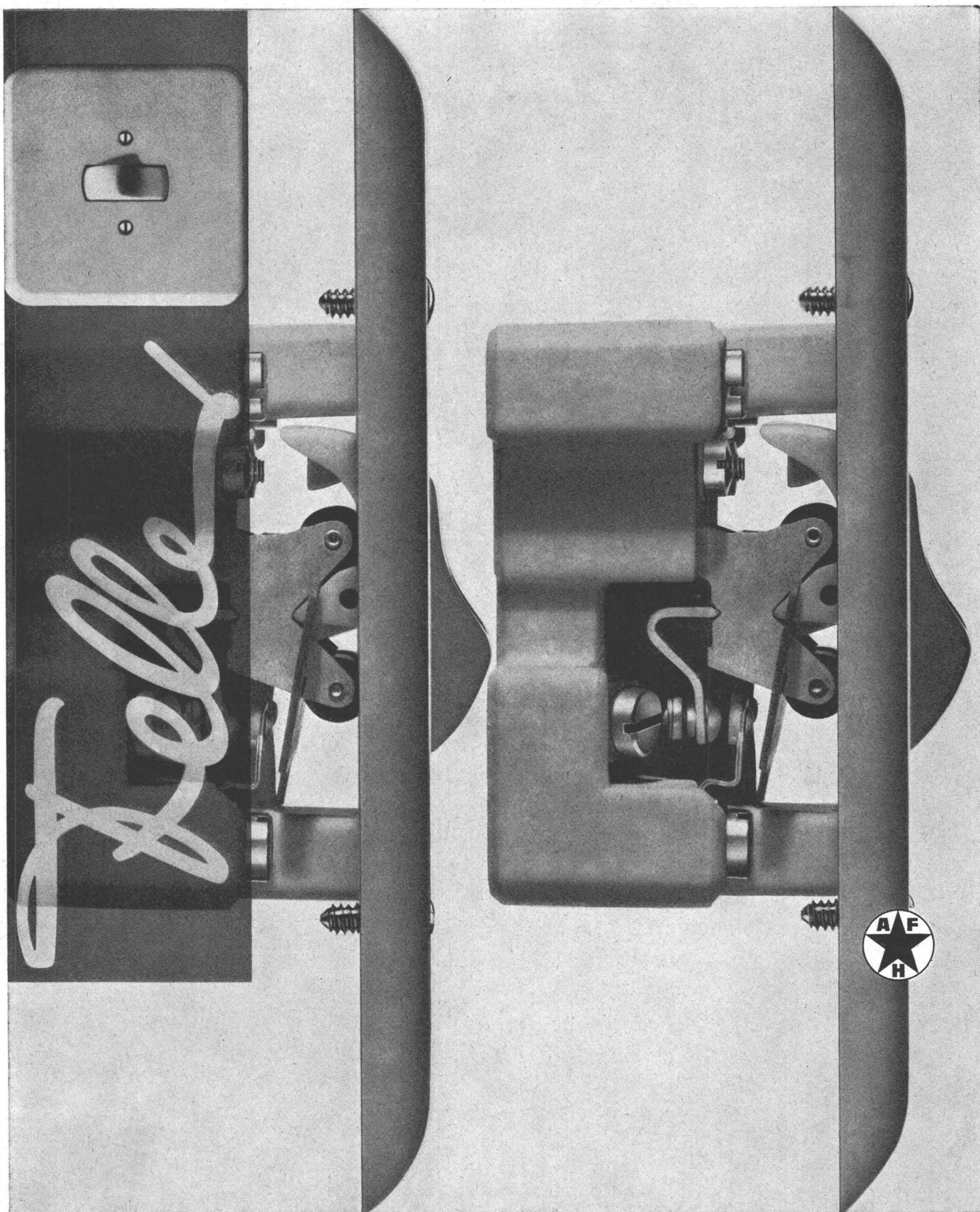
# Letraset

Verkaufsvorführungen bei unseren öffentlichen Niederlassungen und bei Letraset Suisse S.A., Vevey.

**GUTSCHEIN** für eine komplette Dokumentation: Schriftzeichenkatalog, Preisliste, Proben usw. gratis durch **LETRASET SUISSE S.A., 1800 VEVEY.**

NAME \_\_\_\_\_

ADRESSE \_\_\_\_\_



Adolf Feller AG Horgen  
Fabrik elektrischer  
Apparate  
Telefon 051 82 1611

Immer wieder bringt Feller neue, technisch bessere Produkte, die den Bedürfnissen des Bauherrn, des Architekten und des Installateurs entgegenkommen und wegweisend sind für die gesamte Branche. Der Feller-Wippenschalter ist ein Beispiel dafür: In den ersten Nachkriegsjahren entstanden, wurde er schon nach kurzer Zeit zum beliebtesten Lichtschalter der Schweiz und zum Vorbild für viele ausländische Schalter. Heute versieht er in Zehntausenden von Objekten seinen Dienst – geräuschlos, sicher und unverwüsthlich.

# Isolieren im Hochbau

mit Kork und Polystyrol für

**Fassaden  
Flachdächer  
Decken**

usw.

## **Baukork AG**

Verkaufsbüro Zürich, Seestrasse 247

Telephon (051) 45 70 20

Werk in Steinhausen / Zug

4

## comolli

### Spezialbetonröhren für hohe Ansprüche

PHLOMAX- u. VIBRO-PRESS-Betonröhren mit Spitz- und Doppelglockenmuffen armiert und unarmiert. Baulänge 2 m. Lichtweiten von 20-150 cm.

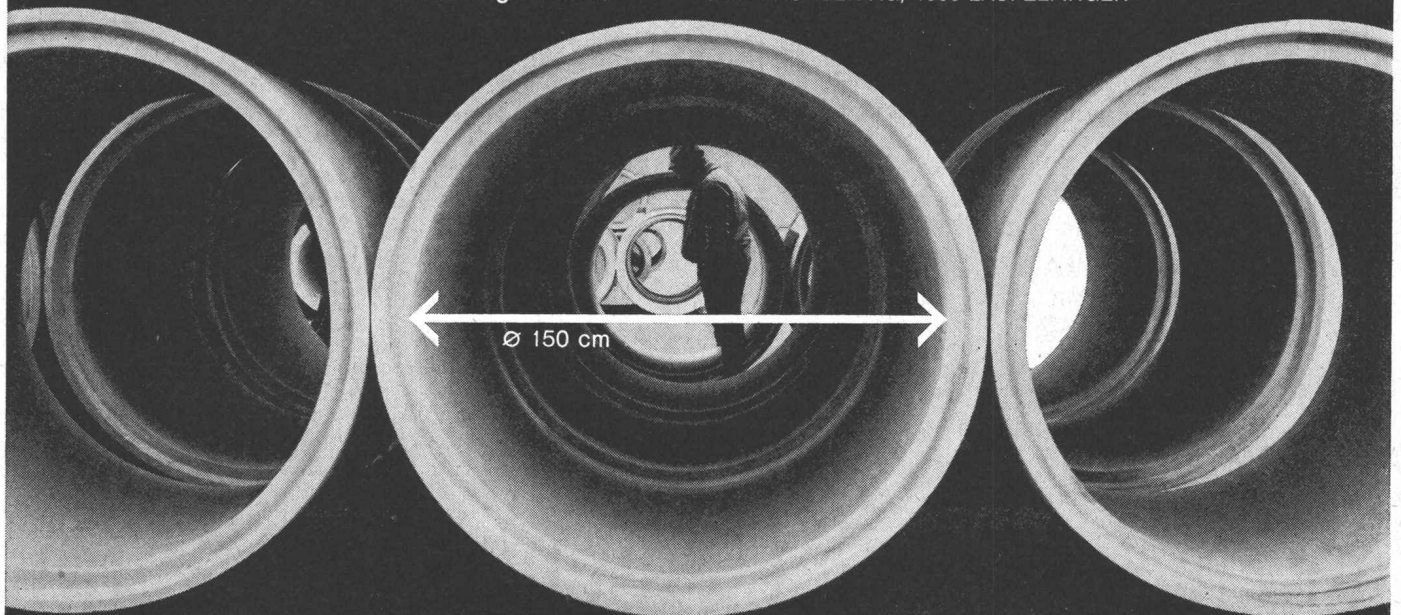
Überzeugen auch Sie sich schon bei nächster Gelegenheit von der Qualität der COMOLLI-Betonröhren

speziell über das genaue Ineinanderpassen der Muffen, was Ihnen ein rasches Verlegen gewährleistet und damit Ihre Kosten senken hilft.

Prompte Lieferung ab Werk und franko Verwendungsstelle. Wir sind zu jeder Auskunft und technischen Beratung gerne bereit. Tel. 057 / 7 14 14

**Comolli's Erben AG,  
5620 Bremgarten / AG**

Vertretung für die Kantone Basel Stadt und Basel Land:  
GEBR. KOHLER AG, 4633 LÄUFELFINGEN





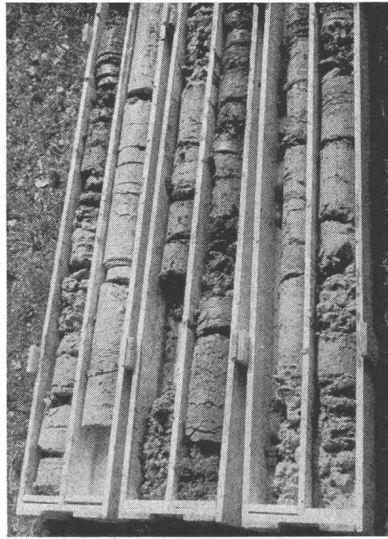
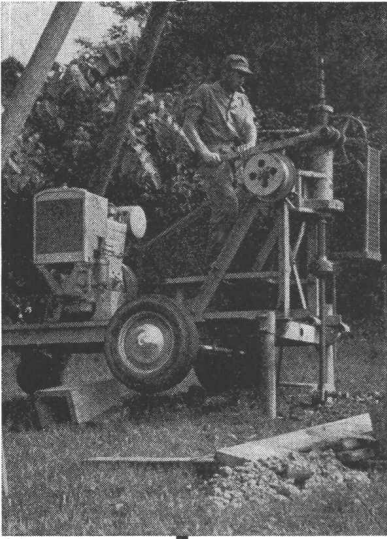
Bauen Sie hart  
Bauen Sie mit Eisen  
Bauen Sie klug  
Bauen Sie mit Eisen von

**acifer**

Eisenlager und Betoneisenbiegereien  
in Münchenstein, Regensdorf, Landquart, Buchs und Visp



# SONDIERBOHRUNGEN



Rotationskernbohrungen  
Rammsondierungen  
Scherflügelversuche  
Ungestörte Bodenproben  
Durchlässigkeitsuntersuchungen  
Bohrungen für Injektionen  
Fels- und Lockergesteins-Anker

**Ing. M. Greuter & Cie AG, 8032 Zürich, Tel. 051/329028**

Spezialfirma für Gunit, Spritzbeton, Injektionen und Bohrungen



Für Tunnel- und Stollenbau  
setzen führende Bauunternehmer  
**(SIG)**-Elektrolokomotiven ein. Weil **(SIG)**-  
Lokomotiven wirtschaftlicher sind als  
Diesellokomotiven. Weil sie unerhört  
robust und manövriertauglich sind.  
**(SIG)**-Lokomotiven!

Schweizerische Industrie-Gesellschaft Neuhausen am Rheinfall Schweiz

# Fluora- Leuchten... mehr Qualität zum gleichen Preis!

Haben Sie Fluora-Leuchten vergleichsweise schon einmal richtig (unter die Lupe) genommen?... Nein? Bitte holen Sie es nach, wenn Sie wieder ein Problem lichttechnischer Art zu lösen haben; es lohnt sich! Musterleuchten stellen wir Ihnen dazu gerne zur Verfügung ■

Fluora-Leuchten sind auf alle nur erdenklichen Erfordernisse moderner Innenraumbeleuchtung abgestimmt. Sie sind formschön, sinnvoll konstruiert, mit zuverlässigen Geräten ausgerüstet und durch und durch sauber gearbeitet ■ Und zudem: Fluora-Leuchten sind leicht zu montieren (was Installationskosten spart) und sie sind wirtschaftlich und sicher im Betrieb ■

Fluora-Leuchten bringen die Ideallösung für jeden noch so speziellen Fall. Bitte rufen Sie uns an, wir helfen Ihnen gerne bei der Planung.

## Fluora Herisau

Spezialfabrik für Fluoreszenzleuchten, Telefon: 071 / 51 23 63, 9102 Herisau ■ Vertretung in Langenthal: Roman Schick, Telefon 063/2 33 39

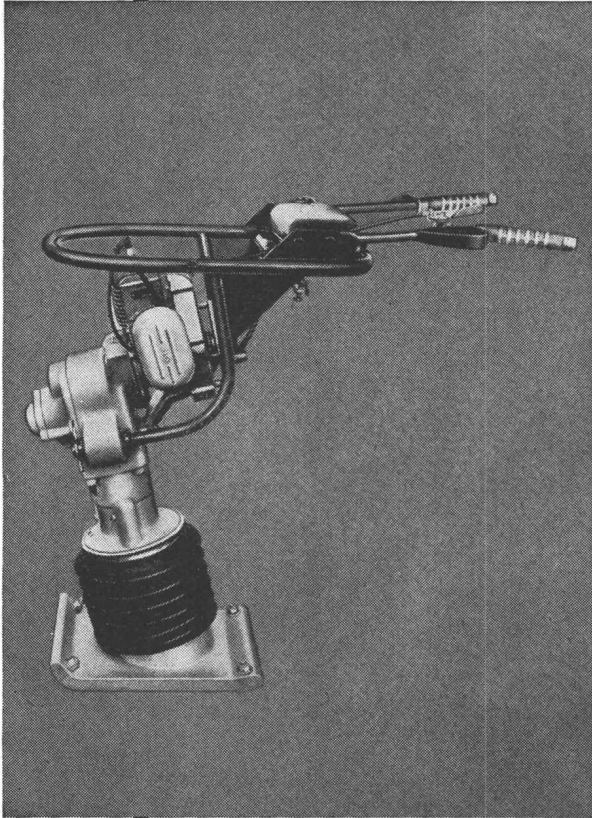


Staubgeschützte Fluora-Norm-Einbauleuchten für glatte Decken und für Plattendecken aller Systeme ■ mit oder ohne Rahmen ■ Acrylglasabdeckungen scharfkantig gebogen, vorstehend oder deckenbündig.



# NOTZ

Notz & Co. AG, 2501 Biel  
Abt. Bauma - ☎ 032 / 2 55 22



## DYNAPAC

**DYNAPAC Vibrationsstamper  
CO-10**

- sehr hohe Verdichtungsleistung -
- leicht zu fahren -
- geringes Gewicht -
- gut gefederter Handgriff -
- gut ausgewogen - niedriger Schwerpunkt -

BV-28



... so soll ein  
Teppich sein



WESTON ist mit dem Gütezeichen 4F versehen und unter ständiger Qualitätskontrolle der Dänischen Textilprüfungsanstalt.

Der meistverkaufte skandinavische Teppich. Erhältlich in guten Fachgeschäften.

er soll mit dem Gütezeichen 4F versehen und aus 100% reiner Schurwolle gefertigt sein ● er soll strapazierfähig und leicht zu reinigen sein ● er soll gegen Kälte und Schall isolieren ● er soll eine eingearbeitete trittfeste und dennoch weiche Unterlage haben ● er soll den ganzen Boden von Wand zu Wand bedecken, sich in alle Winkel erstrecken ● er soll eine grosse Auswahl an Farben und Strukturen bieten.



CLASSIC	Fr. 79.-- per m <sup>2</sup>
RELIEF	Fr. 65.-- per m <sup>2</sup>
VELOURS	Fr. 65.-- per m <sup>2</sup>
STRUKTUR	Fr. 59.-- per m <sup>2</sup>
TWEED	Fr. 49.-- per m <sup>2</sup>

er soll "massgefertigt" nach Ihren Räumen sein, und Sie zahlen nur, was Sie wirklich erhalten.

- deshalb wählt man  
**WESTON**  
Teppichboden von Wand zu Wand

Erhältlich in guten Fachgeschäften  
Bezugsquellennachweis: Walter Nussbaumer, 8803 Rüschlikon ZH

# Selbstaufnehmende Kehrmaschine WAYNE 706



Die WAYNE-Kehrmaschine wischt und saugt in einem Durchgang bis zu 18000 m<sup>2</sup>/Std. Sie kann bis zu 10 Arbeitskräfte einsparen und ist einfach zu bedienen sowie anspruchslos in der Wartung. Die lästige «Putzerei» nach der Arbeit ist nicht mehr nötig, die WAYNE 706 macht es mühelos, sauberer und vor allem billiger.

WAYNE hilft mit, das Arbeitsklima zu verbessern und bietet die Möglichkeit, den Betrieb häufiger zu reinigen.

Kosten-Vergleich: Bei Handreinigung kosten 100 m<sup>2</sup> Fr. 1.60, bei maschineller Reinigung hingegen nur Fr. -.20, inkl. Amortisation, Service, Ersatzteile und Fahrerlohn.

Dürfen wir Ihnen die Maschine vorführen? Ein Anruf genügt.

**Robert Aebi AG, 8023 Zürich**  
**Uraniastrasse 31/33**  
**Telefon 051/23 17 50**

Zweigniederlassungen:  
Zollikofen 031/65 01 06  
Landquart 081/51 25 42  
Lausanne-Renens 021/34 42 12  
Castione 092/5 47 61

Bewährt im Bergbau der Welt

ZÜNDER  
ZÜNDMASCHINEN  
PRÜFGERÄTE

insbesondere

**POLEX-ZÜNDER**

KONDENSATOR-  
ZÜNDMASCHINEN

und Prüfgeräte  
hiefür

**ZURIMEX AG.**

ZUG SCHWEIZ
ALPENSTRASSE 16  
TEL. 042 43822 / 23  
FS. 58 394

VERTRETUNG DER FA. SCHAFFLER & CO. · WIEN

# Hydrosaat

## Spezialfirma für humuslose Begrünung

Exklusive, langsamwachsende  
Hydrosaat-Böschungsmischungen  
für Autobahnen = geringer Unterhalt

Einsparungen in Planie und Humu-  
sierung — rasche Keimung —  
Verhinderung von Erosionsschäden —  
volle Garantie

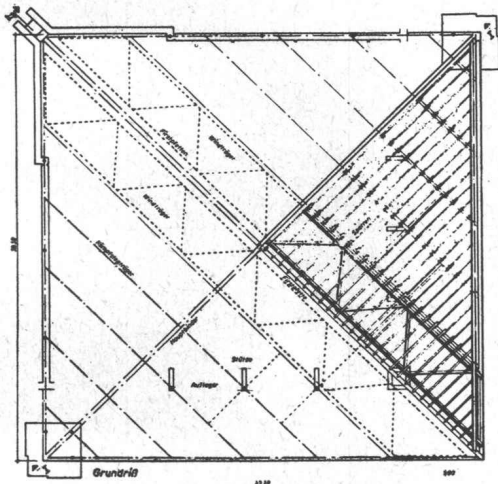
Hydrosaat — von Fachleuten  
geschaffen — steht zu Ihrer Verfügung.  
Lassen Sie sich beraten!

**Hydrosaat AG, 3018 Bern**

Bümplizstrasse 73, Tel. (031) 55 09 44



# Da steckt Erfahrung drin



C I B A

**Die Masse** Grundriss 30 x 30 m  
Höhe 14 m  
Spannweite des Hauptbinders 40 m  
Spannweite der Pfetten bis zu 21 m

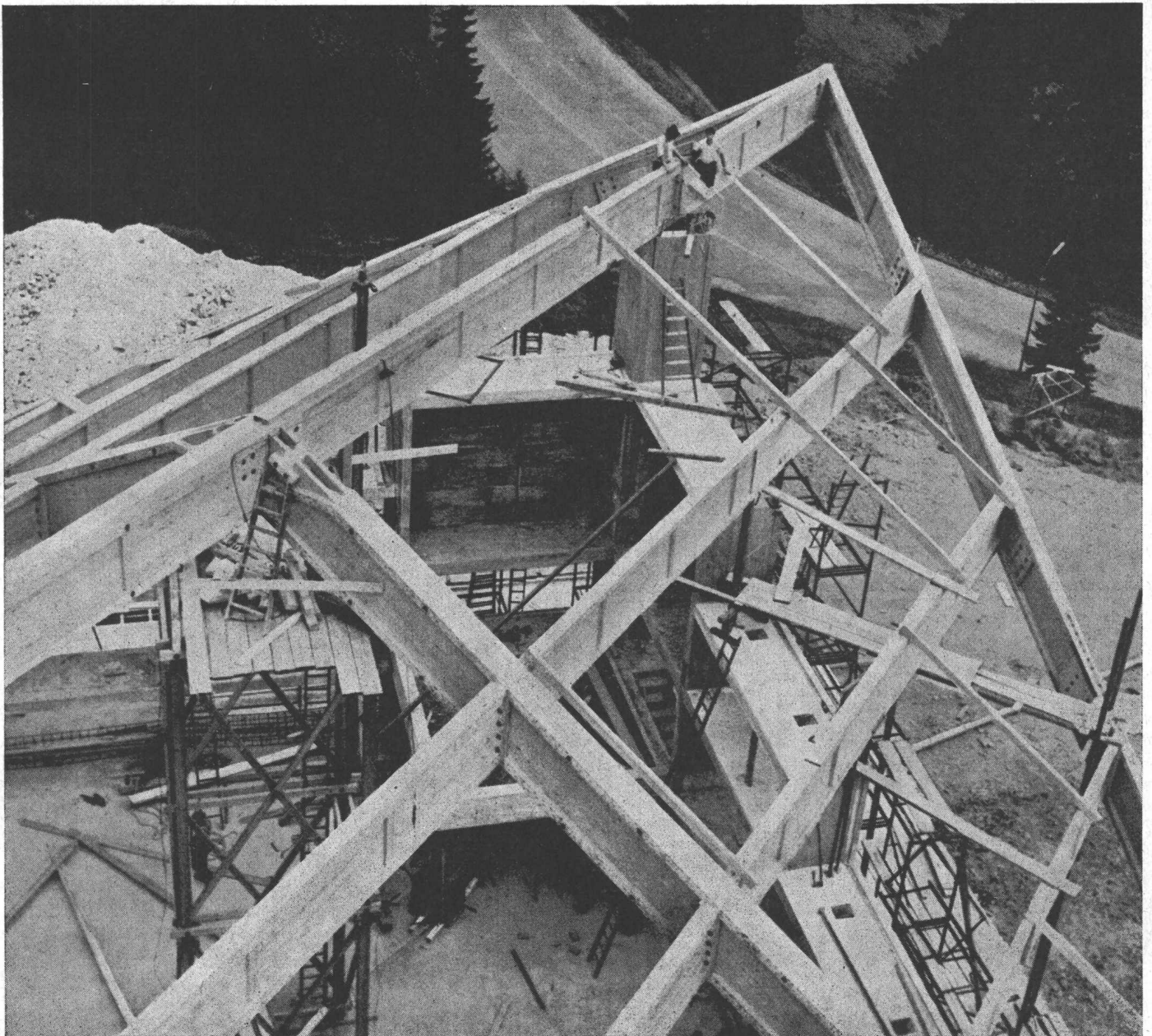
**Die Konstruktion** Der Binder (Schnitt I/I) und die freigespannten Pfetten sind in verleimter Kämpfstegbauweise ausgeführt und für die Aufnahme einer Schneelast von 200 kg/m<sup>2</sup> berechnet

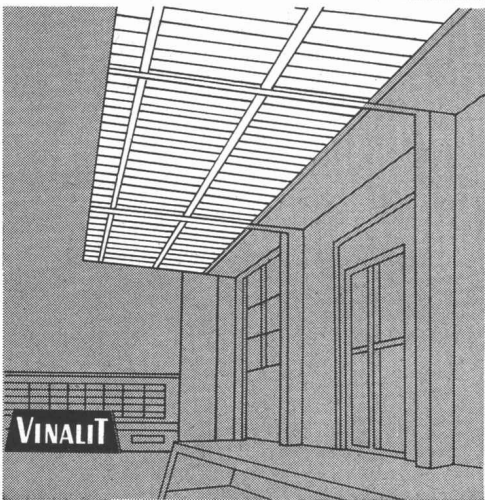
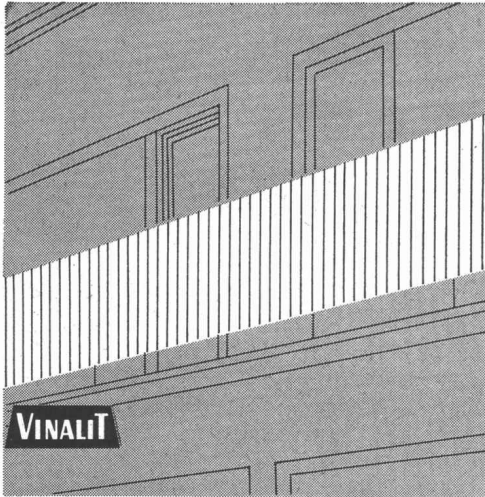
**Das Objekt** Eine Kirche in Holzleim-Bauweise auf dem Feldberg im Schwarzwald

**Der Architekt** Dipl.-Ing. Rainer Disse, Karlsruhe

**Ausführung** Die Holzkonstruktion wurde von der Firma Gottlob Schaffitzel KG in Sulzdorf (BRD) ausgeführt

**Der Holzleim** Ein Kunstharzleim der CIBA





# VINALIT

## Kunststoff-Wellplatten SB

aus PVC, schwer brennbar

Schweizer Fabrikat

**Farben:** 5 Farben lichtdurchlässig und 5 Farben deckend nach Farbmuster

**Anwendungsgebiete:**

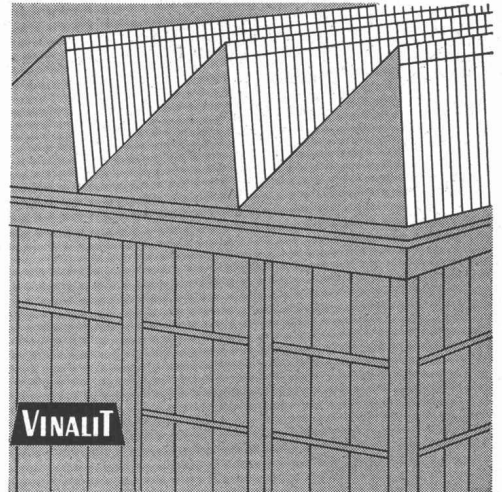
Vordächer, Rampenüberdachung, Sheddächer, Lichtbänder für Bedachung, Trennwände für Garderobe in Schwimmbädern, für Ausstellungshallen, Balkone, Brüstungen, Fassadenverkleidungen, Windschutzwände etc.

**Eigenschaften:**

spez. Gewicht 1,4  
Wärmeleitzahl 0,13 kcal/mh ° C  
flammwidrig  
sehr hohe Lichtdurchlässigkeit  
gleichmäßig blendfreies Licht  
wetterbeständig, chemikalienfest  
dauerhaft, schlagfest  
hervorragende Isolation  
gut verarbeitbar, läßt sich sägen,  
schneiden, bohren, nageln, schrauben,  
stanzen, hobeln  
Trotzdem preisgünstig!

**Lieferungsart:**

Eternit Großwellung	EG 177/52 mm
Eternit Kleinwellung	EK 73/24 mm
Wellblech Großwellung	WG 100/30 mm
Spundwand	SP 70/18 mm
Platten, plan	P



Hersteller:

**Emil Keller, Bischofszell**

Platten- und Kunststoffwerk  
Telefon 071/81 16 91

## Erfahrung — gross geschrieben

### CUPOLUX

### eurodome

### eurobase

Seit 1907 sind wir in Glasdachbau tätig und seit 1955 auf Lichtkuppeln spezialisiert. Wir sind keine Handelsfirma, sondern ein leistungsfähiger Gewerbebetrieb mit eigenem technischem Planungsbüro und zuverlässigen Montageequipen.

**CUPOLUX** die erste und seit jeher führende Lichtkuppel. Glasklar, vergilbt nicht. In 15 Formaten, rund, quadratisch, rechteckig für alle individuellen Wünsche.

**eurodome** in 5 international genormten Standardgrößen, rund, quadratisch, rechteckig — die preisgünstigste europäische Lichtkuppel.

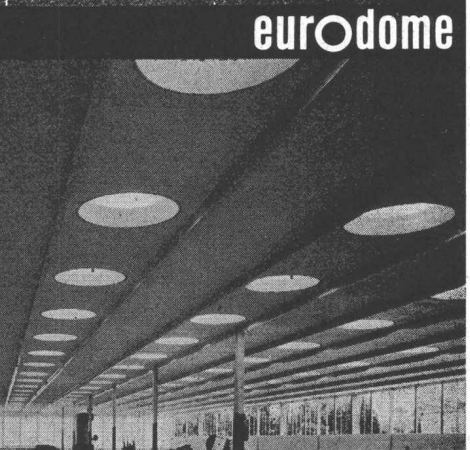
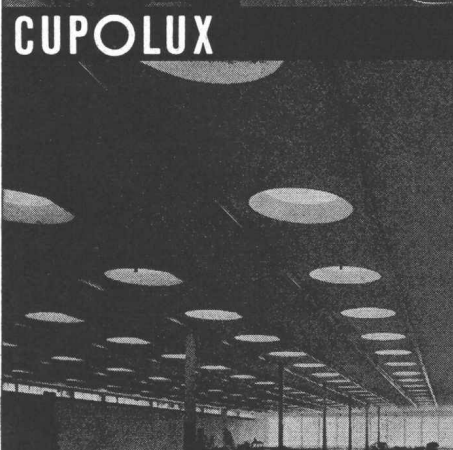
**eurobase** der einbaufertige, isolierte Zargenrahmen für alle Cupolux und eurodome-Formate. Erübrigt Schalung und Blechfassung, verkürzt die Bau-termeine.

**Lüfter** und Dachausstiege für Kuppeln (manuell oder elektrisch).

Verlangen Sie Prospekte, Preislisten, techn. Blätter, Offerten, unverbindliche Beratung.



Allmendstr. 7 Zürich 2 Tel. 051/25 79 80



### CUPOLUX

### eurodome

### eurobase

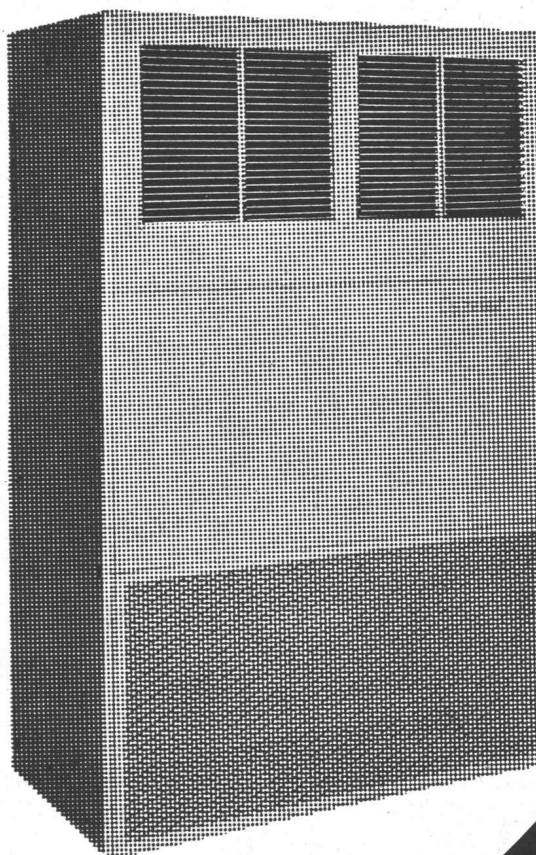
**BESSERES  
KLIMA  
HÖHERE  
LEISTUNG**

**Carrier**

Wir projektieren und  
erstellen

## **Lüftungs- und Klimaanlagen**

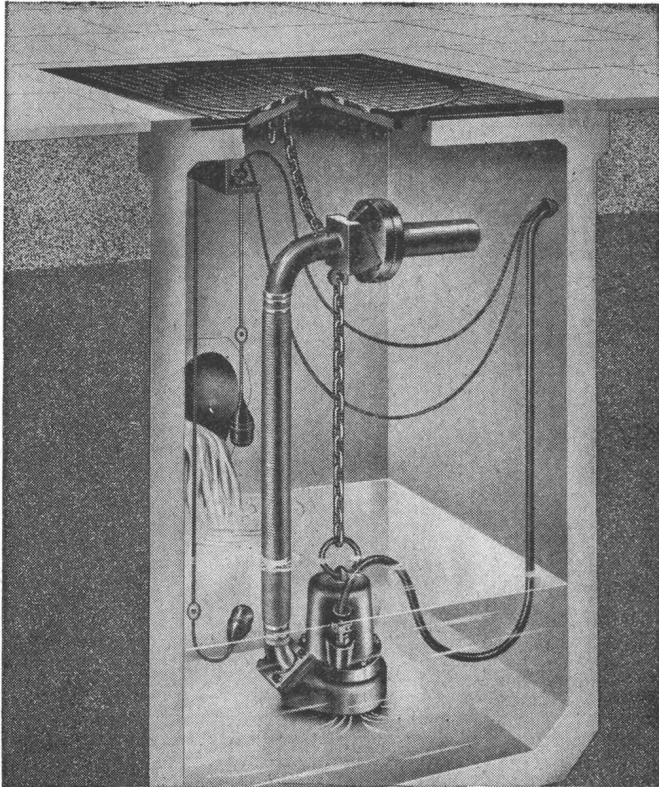
für alle Zwecke.  
Verlangen Sie  
unverbindlichen  
Vertreterbesuch.  
Wir beraten Sie gerne.  
**Tel. 25 09 71**



**BRUNO  
LANDMANN**

Lüftungen  
Klimaanlagen  
Neugutstraße 7  
8002 Zürich  
Telefon 051 25 09 71





Vertikale Abwassertauchpumpe Robot  
Modell RW

## **Kleiner Beitrag zur Baukosten- senkung**



*Eine geniale Patentkupplung vereinfacht die Installation der Robot-Abwasserpumpen derart, dass verblüffende Einsparungen daraus resultieren. Wo robuste Konstruktion, zuverlässige Arbeit und unsichtbare Pumpenschächte verlangt werden, da ist die Robot-Abwasserpumpe am richtigen Platz.*

*Bitte senden Sie uns die umfassende Dokumentation über Robot-Abwasserpumpen*

*Firma* \_\_\_\_\_

*Adresse* \_\_\_\_\_

*Sachbearbeiter* \_\_\_\_\_

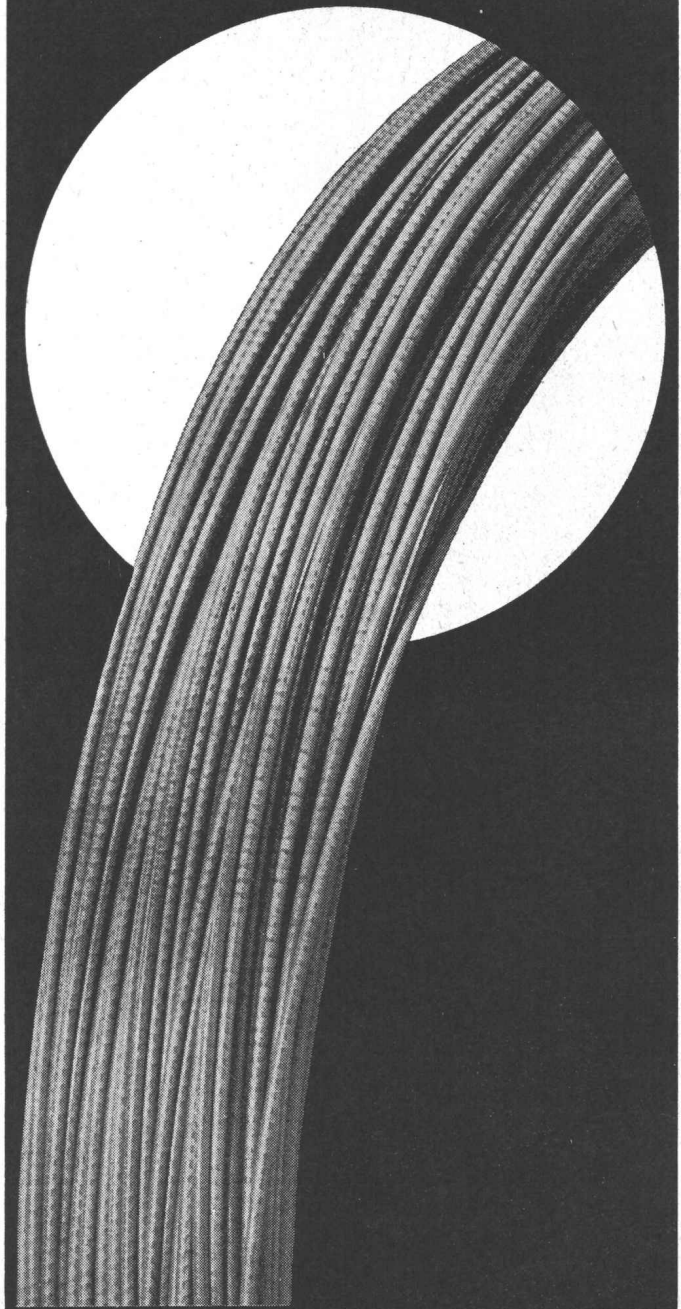
**baumaschinen ag zürich**

Badenerstrasse 570 Tel. 051/549980

63

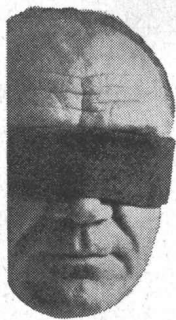


**DT-Vorspannstahldraht,**  
glatt oder profiliert, für End- oder  
Haftverankerung. Für alle gebräuchlichen  
Vorspannverfahren und höchste  
Anforderungen.  
DT-Vorspannstahldraht, ein  
Bieler Qualitätsprodukt



**Vereinigte Drahtwerke AG Biel**

Kein Grund  
gewerbe zu  
und zweitens  
entgegenzu  
baugerüst  
Es kann von



montiert werden. Es ist das Ergebnis jahrelanger  
schungs- und Entwicklungsarbeiten eines Teams  
Spezialisten. Wenn wir behaupten, dass wir ein  
entwickelten  
und demon  
nen Gerüst  
platten ein  
Schraubver  
einsetzen  
um das Dop  
werden.



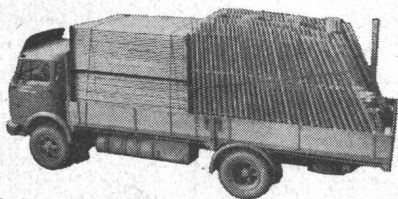
sind kein Hindernis mehr, sie können mit  
erfasst werden. Die Gerüstplatte 35 mm dick,

verleimt und imprägniert, übernimmt als Belag auch die Funktion der Hori-  
zontalverstrebung der Rahmen und ersetzt das horizontale Strebenkreuz.

Auf diese Weise konnten  
und Demontagezeiten auf  
Rahmengerüste reduziert  
Demontage betragen  
5 Minuten je Quadratmeter  
Gerüstplatten werden in

ten Paletten à 20 Platten zum transportieren und lagern geliefert. Diese  
Paletten gewährleisten eine Durchlüftung der Platten. Ein Lastwagen von 10  
Tonnen

gerüst  
tions  
möglich,



gerüstes günstiger zu halten, als die her

Conrad Kern AG 8105 Regensdorf

Conrad Kern AG 3052 Zollikofen

sich die Augen vor dem hektischen Treiben im Bau-  
verschliessen. Denn erstens nützt es Ihnen nichts  
gibt es ausgezeichnete Mittel dem Kräfteverschleiss  
treten; zum Beispiel unser  
mit eingebautem, fixem  
jeder Hilfskraft montiert

das von jeder Hilfskraft  
tiert werden kann, dann stimmt es wirklich. Die einzel-  
teile werden nur zusammengesteckt und die Gerüst-  
gelegt, alles ohne  
bindung. Durch ein  
von Konsolen kann  
pelte oder Dreifache  
Vorsprünge wie

montiert  
For-  
von  
Gerüst  
montiert

bindung. Durch ein  
von Konsolen kann  
pelte oder Dreifache  
Vorsprünge wie

Leichtigkeit  
dreischichtig

übernimmt als Belag auch die Funktion der Hori-  
zontalverstrebung der Rahmen und ersetzt das horizontale Strebenkreuz.

Eigengewicht, Montage-  
die Hälfte der üblichen  
werden. Montage und  
zusammen höchstens

Gerüstfläche. Die  
besonders konstruier-

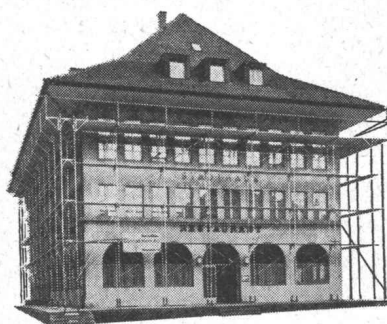
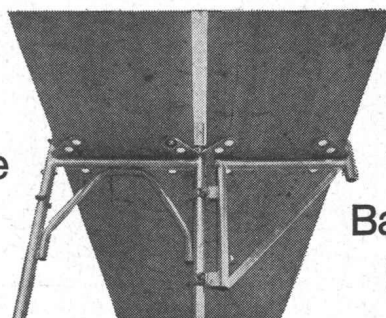
den Preis

übernimmt 800 Quadratmeter Fassaden-  
inklusive Belag. Dank neuesten Fabrika-  
methoden und grossen Auflagezahlen ist es

dieses Schnellbauge-  
kömmlichen Systeme.

Tel. 051 94 64 94

Tel. 031 65 17 44

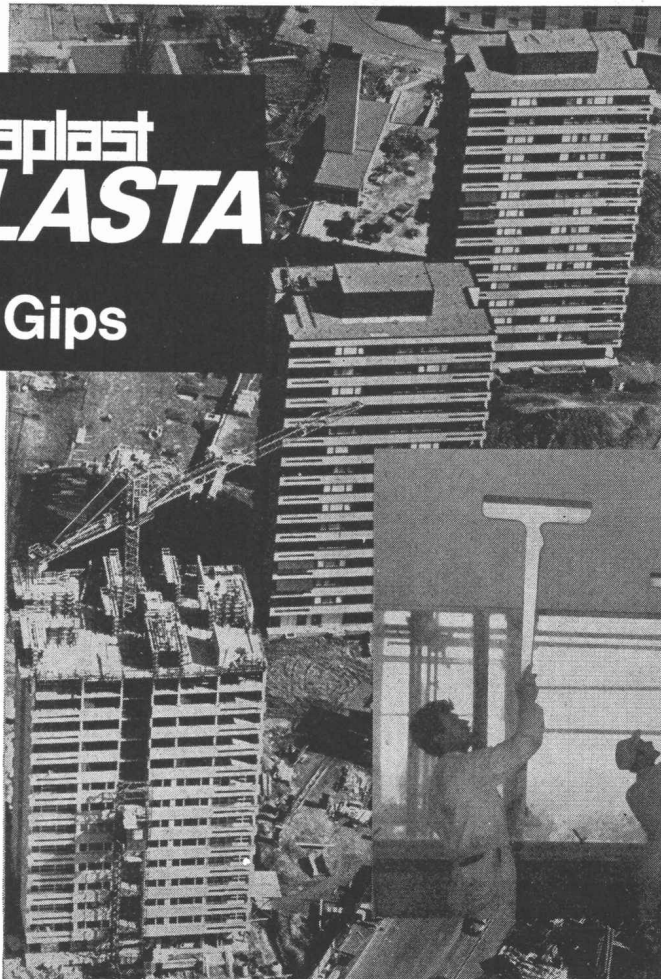


# Ultraplast BREPLASTA

## statt Gips

### Vorteile:

- Strapazierfähige Wände im Schnellverfahren
- hohe Leistung, deshalb billigere Preise
- Decken und Wände werden in einem Zug fertiggestellt
- direkt auf Beton, darum sehr wirtschaftlich zum Ausgleich des Betons
- keine Austrocknungszeit — sofort bezugsbereit
- wenig Arbeitskräfte, da mechanisiertes Arbeitsverfahren
- innerer kurzer Zeit zahlreiche Referenzobjekte



Die neue  
Sandspachteltechnik  
rationalisiert das Bauen!

**VOGELSANG**

**KURT VOGELSANG AG**  
8603 Schwerzenbach ZH

Tel. 051 / 85 31 81



# kämpf schalttafeln

Verkauf 1963 m<sup>2</sup> 180 000

G. Kämpf AG Holzbau Rapperswil Aarg.

064 47 12 12

kein Preisauflschlag

nur die verleimten 3-Schicht-Schalttafeln

wachsen und schwinden nicht

sie ergeben saubere Sichtflächen

sie brauchen viel weniger Arbeitszeit

sie werden 50 und mehr Male verwendet

sie halten jahrelang (Oberflächen-Schutz)

sie sind die wirtschaftlichen auf lange Sicht

das beweist die Verbrauchskurve

27 mm stark, dreifachquerleimt,  
100 x 500 cm oder kleinere Tafeln,  
z. B. 50 x 500 cm / 50 x 250 cm

Wir haben 1962 die Produktion  
rationalisiert und vergrößert,  
damit wir unsere überzeugten,  
treuen Verbraucher und  
die neuen Kunden schneller  
und besser bedienen können

1949 1950 1951 1952 1953 1954 1955 1956 1957 1958 1959 1960 1961 1962

120 000  
87 000  
77 000  
55 000  
42 000  
40 000  
29 000  
27 000  
19 000  
12 000  
11 000  
4 000

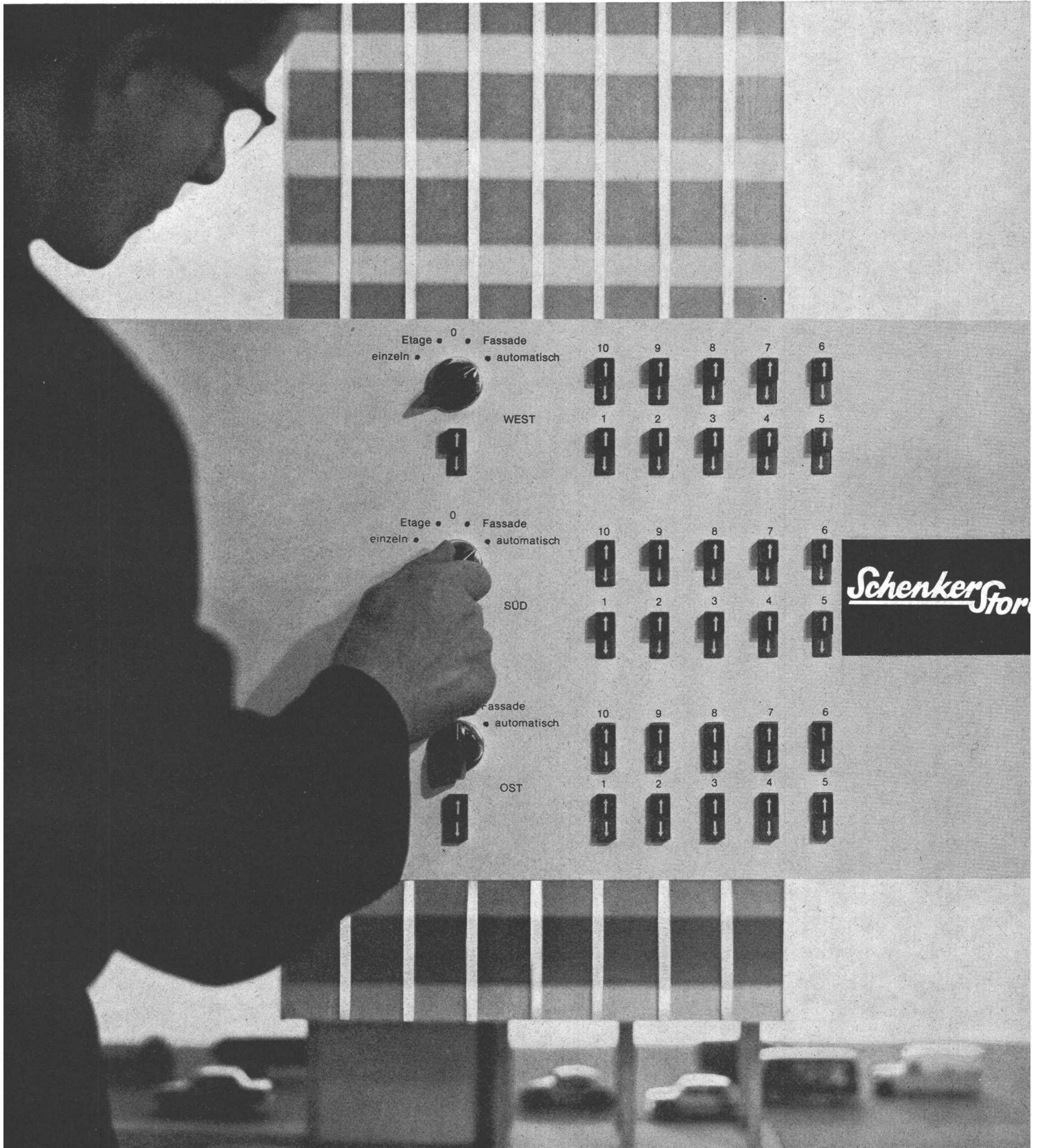
# Schenker Lamellen-Storen zentral bedient...

in Zukunft können Hunderte von Einzelstoren, von einem beliebigen Orte aus, zentral bedient werden. Arbeitersparnis, Storenschonung und günstige Beeinflussung von Klimaanlage sind die Folge. Ein zusätzlicher Vorteil liegt darin, dass die Steuerung auf Automatik umgestellt werden kann. In diesem Fall arbeitet die Anlage, mittels LUXOMAT-Sonnenzelle, vollkommen personallos. Die SCHENKER-Zentralsteuerung bringt vor allem aber auch bauliche Vorteile:

Durch die Einsparung der Kurbelstangen erübrigen sich auch die üblichen Antriebsdurchbrüche und seitlichen Nischen. Schlankere Pfeilergestaltung, Eliminierung der Kältebrücken und Verhinderung von Spitzarbeiten sind hier die willkommene Folge.

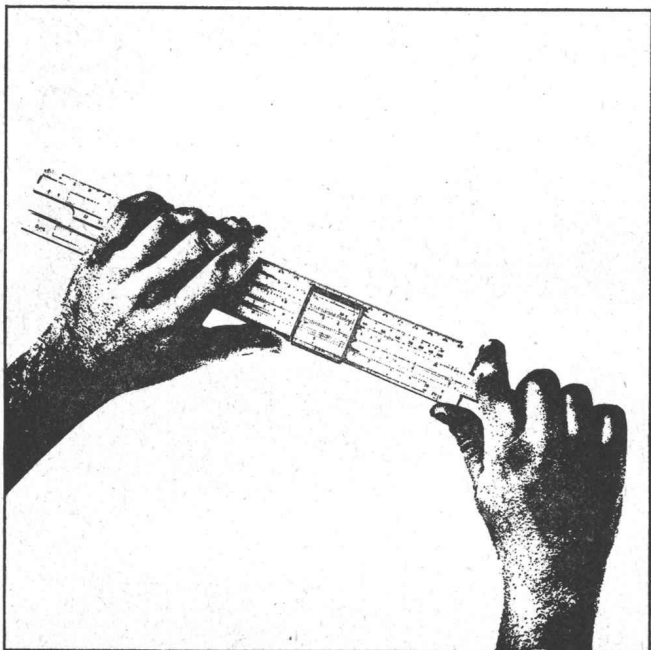
Emil Schenker AG, Schönenwerd SO  
Telefon 064/41 26 52

Vertretungen in  
Basel, Bern, Genf, Lausanne, Lugano,  
Luzern, Neuenburg, St. Gallen,  
Solothurn, Winterthur und Zürich



*Schenker* Store

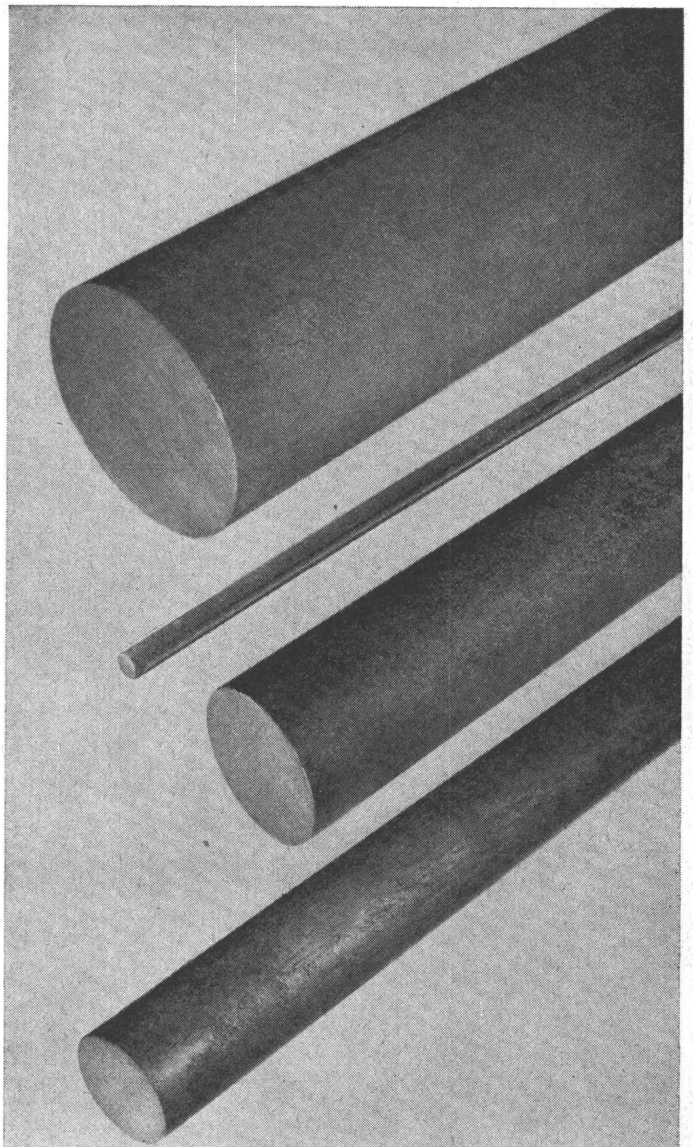
# Schlieren Aufzüge



Schlieren Aufzüge  
für überdurchschnittliche Anforderungen an Geschwindigkeit, Wirtschaftlichkeit, Fahrkomfort und Leistungsvermögen.

**Schlieren**

Schweizerische  
Wagons- und Aufzügefabrik A.G.  
Schlieren-Zürich



## Schwedischer Kugellagerstahl

die preisgünstigste und vielseitig verwendbare  
Oelhärterqualität

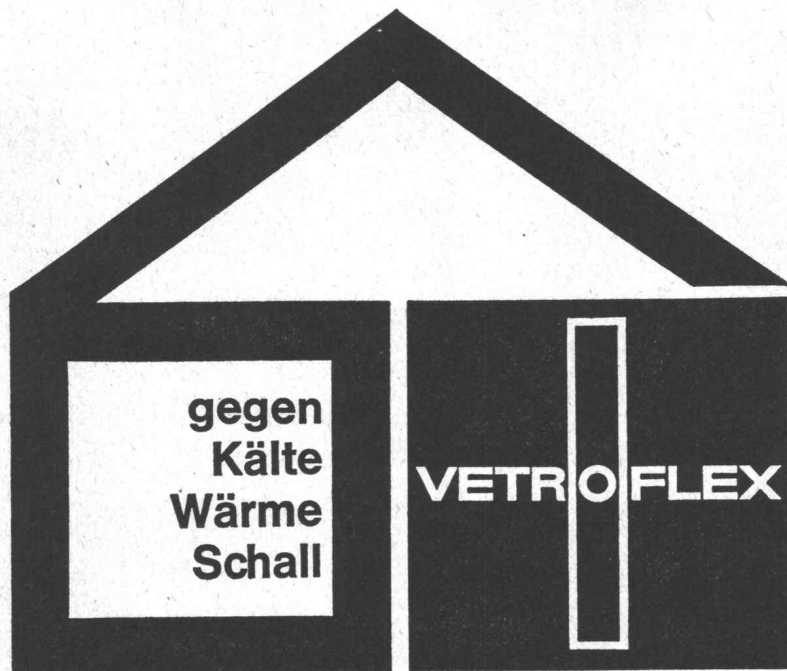
gewalzt, gezogen, geschält, geschliffen

in Draht, Stäben und Rohren

grosses Lager in Zürich



**SKF** Kugellager AG Falkenstr. 28 8021 Zürich  
Tel. Zürich 051 470 370 Tel. Bern 032 255 822



Beratung durch Glasfasern AG und ihre Vertreter in der ganzen Schweiz.  
 Verkauf durch den Baumaterialien-Handel und durch  
 GLASFASERN AG, Verkaufsbüro Zürich, Nüscherstr. 30, Tel. 051-27 17 15

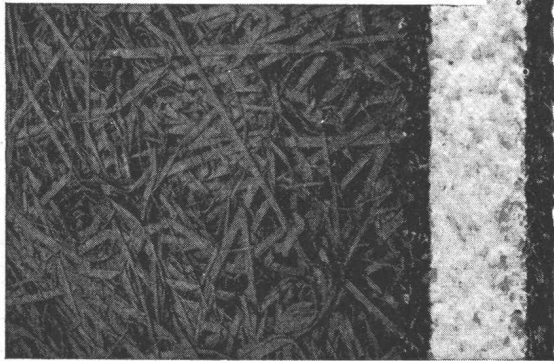


# Vorfabrikation **Stahlton**

Autowerkstätte Alfa Romeo SA, Lugano-Agno  
 A. Camenzind & B. Brocchi, dipl. Arch., Lugano  
 Mantegazza & Cattaneo, dipl. Ing., Lugano

Stahlton AG                      Riesbachstr. 57 Tel. 051-476400 8034 Zürich  
 Stahlton-Prebeton AG Eymattstr. 71    Tel. 031-663301 3027 Bern

# Vollwärmeschutz mit SCHICHTEX spart Heizkosten



## SCHICHTEX

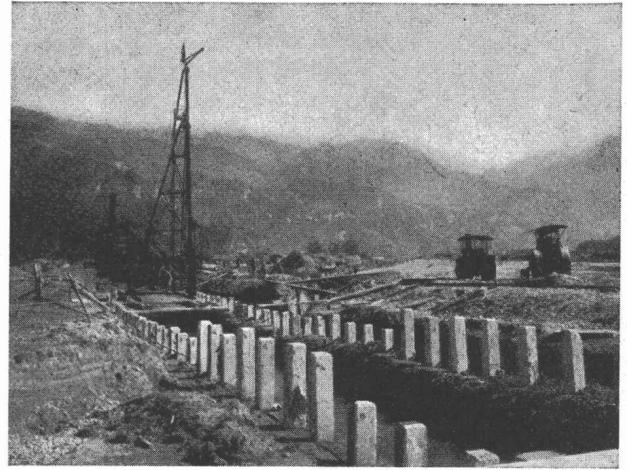
HARTSCHAUM-SCHICHTPLATTE

in den Stärken 15, 25, 35, 50 und 75 mm  
zweischichtig und dreischichtig lieferbar

**wasserfest**  
**frostbeständig**  
**abscherfest**



**Bau+Industriebedarf AG**  
4002 Basel, Lange Gasse 19, Telefon 061 35 20 65



## Rammarbeiten

Betonpfähle  
Ortsbetonpfähle  
System DELTA  
Holzpfähle  
Spundwände  
Ufermauerfundamente

LÄRMFREIES AUSZIEHEN VON SPUNDWÄNDEN

**A. J. Eggstein Söhne & Cie.**

Luzern Tribtschenstrasse 57 Telephone (041) 2 06 04



gegr. 1890

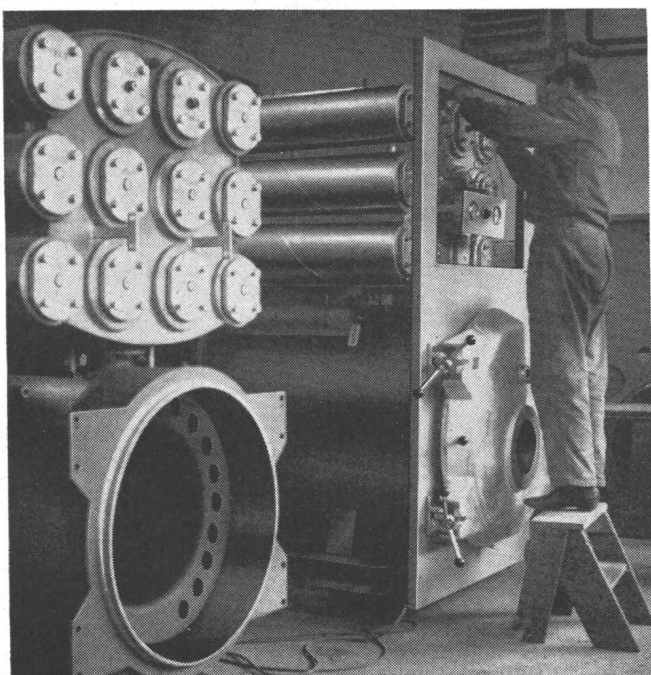
**Ausführung**

**von Stahlkonstruktionen**

**jeder Art**

# Heizkessel

Ygnis Kessel AG Luzern



Präzise und peinlich exakte Arbeit ist entscheidend im Kesselbau. Ygnis-Kessel vereinigen höchste Dauerhaftigkeit und Wirtschaftlichkeit. Ygnis ist in Qualität und Service echt schweizerisch.

# Ygnis

Das Ygnis-Feuerungsprinzip der Flammengasrückführung, ein international durchschlagender Erfolg!

B

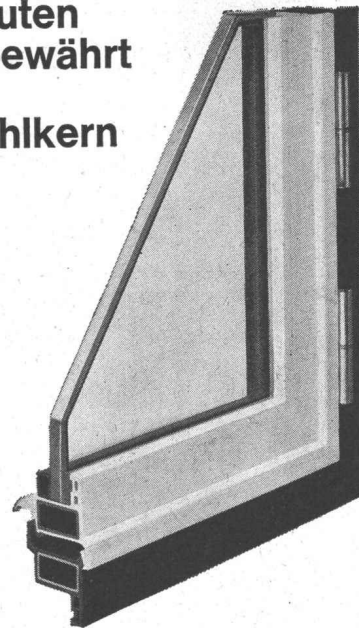
## Kunststoff-Fenster Türen und Fassaden

für moderne Bauten  
seit 10 Jahren bewährt

### Mipolam<sup>®</sup> mit Stahlkern

Das Profil für grosse Fenster und Türen bei  
Industriebauten  
Eingangspartien  
Bürohäusern  
Spitälern  
Schulen  
Hallen

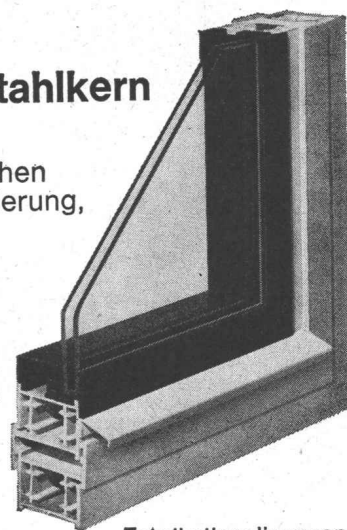
Licht- und farbecht  
säurebeständig  
K-Wert 3,2  
Schalldämmung  
31 db



### Mipodur<sup>®</sup> ohne Stahlkern

Das Fenster mit der hohen Schall- und Wärmeisolierung,  
geeignet für  
Verwaltungsbauten  
Wohnhäuser  
Fertigbauten

Keine Malerarbeiten  
keine Unterhaltskosten  
witterungsbeständig



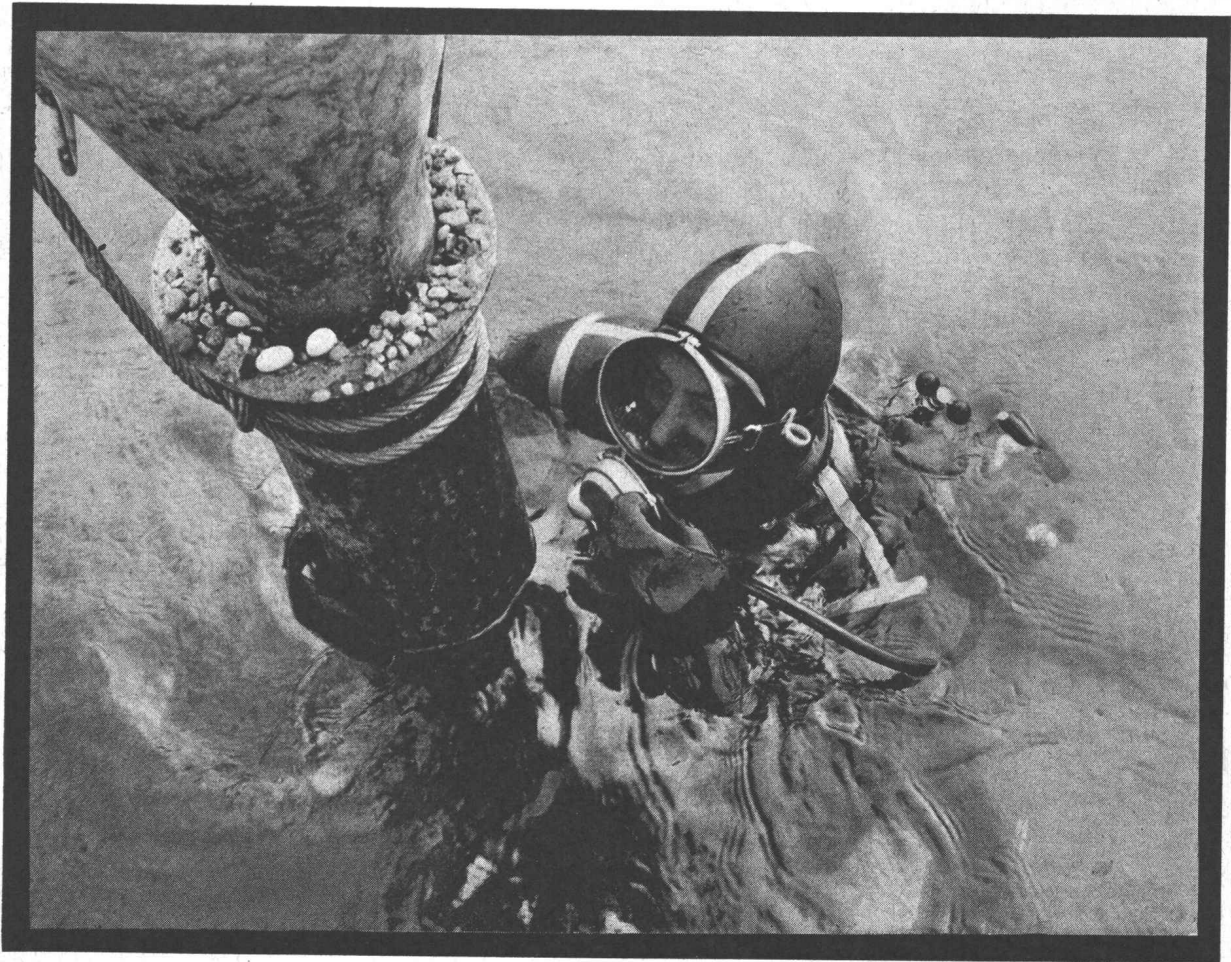
Fabrikationslizenzen  
günstig zu vergeben

# VERWO

VERWO AG 8808 PFÄFFIKON SZ 055 - 54455



# ZSCHOKKE



## Unterwasserarbeiten

AKTIENGESELLSCHAFT CONRAD ZSCHOKKE

8045 Zürich      Räfelstrasse 11      Telefon 35 52 35  
1207 Genève, 42, rue du 31-Décembre      Téléphone 35 12 20

