

Objektyp: **Advertising**

Zeitschrift: **Schweizerische Bauzeitung**

Band (Jahr): **84 (1966)**

Heft 15

PDF erstellt am: **12.07.2024**

Nutzungsbedingungen

Die ETH-Bibliothek ist Anbieterin der digitalisierten Zeitschriften. Sie besitzt keine Urheberrechte an den Inhalten der Zeitschriften. Die Rechte liegen in der Regel bei den Herausgebern. Die auf der Plattform e-periodica veröffentlichten Dokumente stehen für nicht-kommerzielle Zwecke in Lehre und Forschung sowie für die private Nutzung frei zur Verfügung. Einzelne Dateien oder Ausdrucke aus diesem Angebot können zusammen mit diesen Nutzungsbedingungen und den korrekten Herkunftsbezeichnungen weitergegeben werden. Das Veröffentlichen von Bildern in Print- und Online-Publikationen ist nur mit vorheriger Genehmigung der Rechteinhaber erlaubt. Die systematische Speicherung von Teilen des elektronischen Angebots auf anderen Servern bedarf ebenfalls des schriftlichen Einverständnisses der Rechteinhaber.

Haftungsausschluss

Alle Angaben erfolgen ohne Gewähr für Vollständigkeit oder Richtigkeit. Es wird keine Haftung übernommen für Schäden durch die Verwendung von Informationen aus diesem Online-Angebot oder durch das Fehlen von Informationen. Dies gilt auch für Inhalte Dritter, die über dieses Angebot zugänglich sind.



der Architekt
empfiehlt
Sifrag-
Klimaanlagen

SIFRAG

Sifrag Luft- und Klimatechnik
Frei AG
Bern Zürich Basel Lausanne Lugano

Inhalt

- An unsere Leser. Von *W. Jegher* und
A. Ostertag 271
Zusammenarbeit der verschiedenen Berufe
bei der Planung. Von *H. Marti* 271
Studienreise des SIA nach Kanada, den
USA und Mexiko. Von *W. Schröter* . . . 272*
20 Jahre Stahlton AG. Von *O. B. Erb* . . . 279*

Mitteilungen

- Konstante Stromkosten 283
Vorfabrikation im Brückenbau. Schweiz.
Gesellschaft für Bodenmechanik und Fun-
dationstechnik. Persönliches 284

Nekrologe

- W. Bertschinger sen. F. Rittmeyer.
R. Zollikofer, A. von Brunn 284

Buchbesprechungen

- Axiale Gleitringdichtungen. Von *E. Mayer*.
Gleichgewichts-Zusammensetzung von
Spalt- und Vergasungs-Gasen.
Von *H. Deringer* 284

Wettbewerbe

- Schulhaus Vogtsrain in Zürich-Höngg.
Gewerbeschule im Riethüsi-Nest in Sankt
Gallen 284
Zentrum Hertallmend in Zug. Civic Center
Plaza in San Francisco. Bauten der
Kursaalgesellschaft (Euro-Kursaal) San
Sebastian. Schwimmbadanlage in Frauen-
feld. Cité universitaire in Neuchâtel.
Avon-Preis für Unfallverhütung 285

Mitteilungen aus dem S. I. A.

- Sektion Baden 285

Ankündigungen

- Kurse für Orts- und Regionalplanung am
ORL-Institut 285
Schweiz. Vereinigung für Gewässerschutz
und Lufthygiene. Institut für Orts-,
Regional- und Landesplanung. Techno-
rama Winterthur. Tagung für Agro-
nomen. Technik des rationellen Lesens.
Textiltechnische Frühjahrstagung in Bay-
reuth. Moderne skandinavische Architek-
tur. Probleme der Agglomerations-
Gemeinde. Deutsche Baugrundtagung
1966. Dechema-Jahrestagung 1966. «Elec-
tronica 66». Fachmesse 1966 für Ab-
wassertechnik. Vortragskalender 286

Preis dieses Heftes Fr. 2.—

Verlag und Redaktion

Zürich-Giesshübel, Staffelstrasse 12
Postadresse: Postfach, 8021 Zürich
Tel. (051) 23 45 07/08, Postcheck 80 - 6110

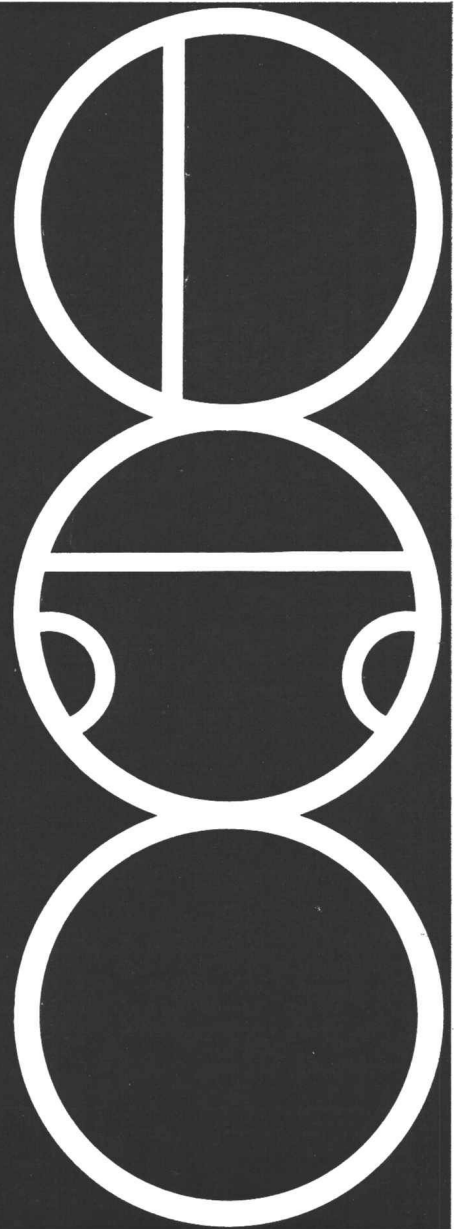
Anzeigenverwaltung

Mosse-Annoncen AG, 8001 Zürich
Limmatquai 94, 8023 Zürich - Postfach
Tel. (051) 24 26 00, Postcheck 80 - 1027

Druck: Offset + Buchdruck AG, Zürich

Kläranlagen und Benzinabscheider

FRIWA



Kläranlagen für

- Einfamilienhäuser
- Mehrfamilienhäuser
bis 77 Bewohnergleich-
werte
- Schulhäuser
- Fabriken

Benzinabscheider für

- Einzelgaragen
- Grossgaragen
bis max. 430 m² Vorplatz

Ø 60–200 cm

Sämtliche Anlagen sind
nach den Vorschriften des
VSA berechnet

Favre & Cie AG Zürich

Zementwarenfabrik

Werk in Wallisellen
Telefon 051/93 2011

® Polycella-Kunststoff-Fenster für Isolierverglasung

® Lignoplast-Kunststoff-Holz- Fenster für Doppelverglasung

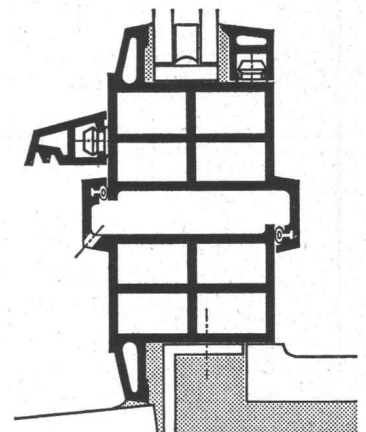
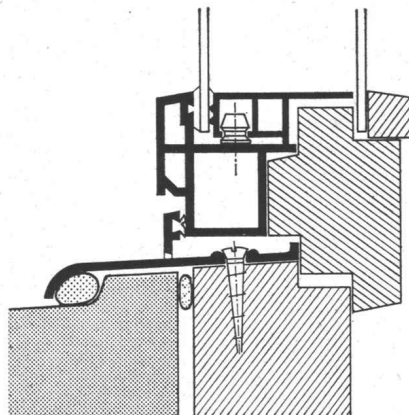
Temex

wartungsfrei
farbecht
witterungsbeständig
dicht
schalldämmend
Massherstellung
preisgünstig
Schweizer Patent
EMPA-Untersuchungsbericht
Nr. 21351/1 1964

Lizenzgeber:

Temex GmbH 8044 Zürich
Kraftstrasse 29
Telefon 051 24 76 88

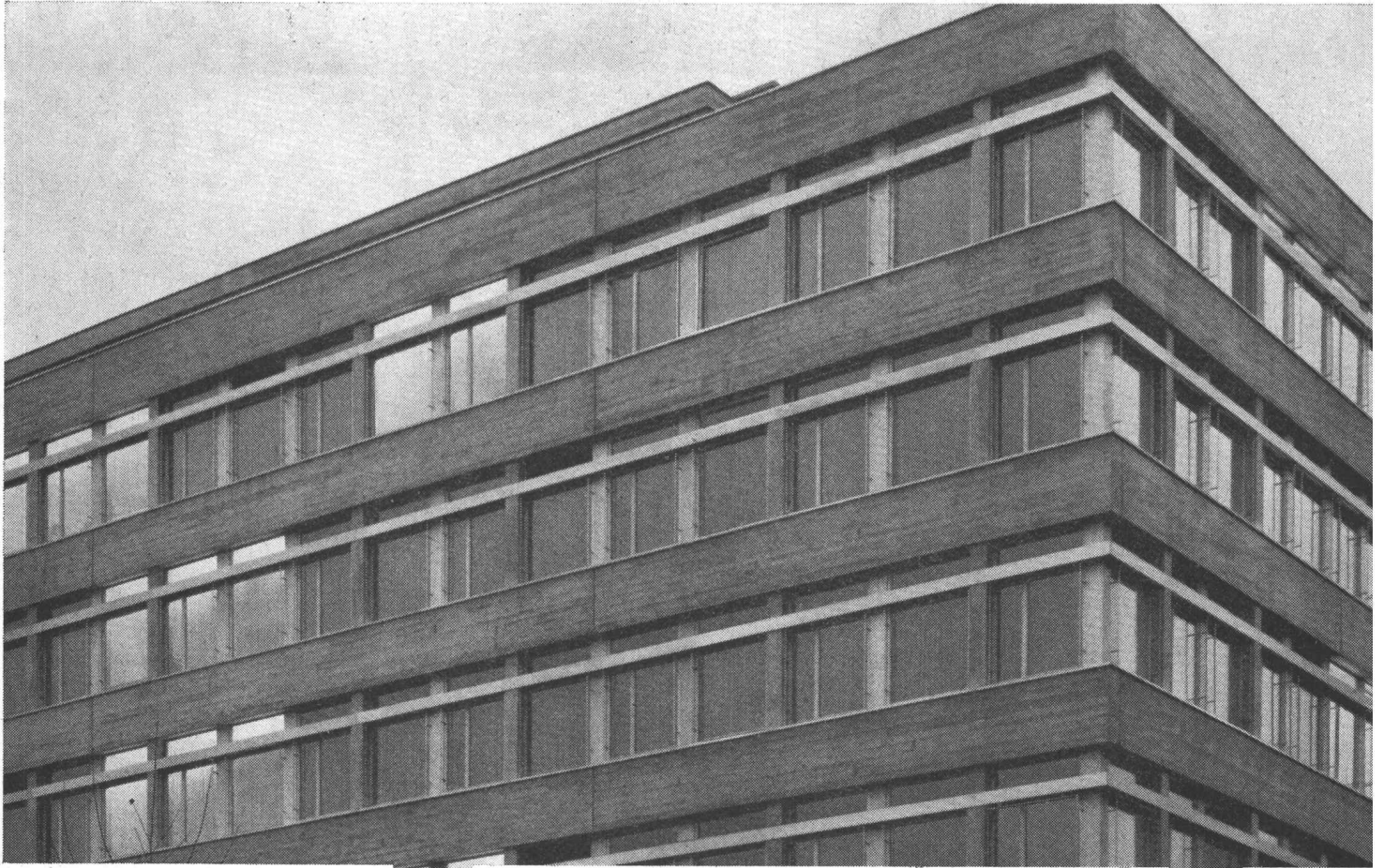
Temex



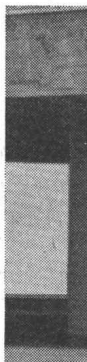
0 5 10cm

Hersteller:

ZH 8044 Zürich	Temex GmbH, Kraftstrasse 29	Tel. 051 24 76 88
8047 Zürich	Heinr. Webers Erben, Anemonenstr.	Tel. 051 52 51 60
8906 Bonstetten	Siegfried Stohler, im Winkel 287	Tel. 051 95 53 45
8107 Buchs	Ernst Rohrbach	Tel. 051 94 64 84
8335 Hittnau	Walter Senn	Tel. 051 97 61 65
8903 Landikon	Anton Huber	Tel. 051 95 41 08
8401 Winterthur	Fenster Theil AG, Merkurstr. 5	Tel. 052 2 62 11
BE 3063 Papiermühle-Bern	Kurt Gaeng, Untere Zollgasse 108	Tel. 031 58 02 84
3357 Bützberg	Fritz Born	Tel. 063 3 02 07
3250 Lyss	Fahrni & Co. AG, Bernstrasse 84	Tel. 032 84 25 25
OW 6056 Kägiswil	Durravista AG	Tel. 041 85 27 78
SO 4600 Olten	Josef Schibli, Rötzmatt 66	Tel. 062 5 24 25
4500 Solothurn	Bernhard Meyer, Patriotenweg 8	Tel. 065 2 35 89
BL 4102 Binningen	Gebr. Engler, Postgasse 13-15	Tel. 061 47 31 30
SG 9000 St. Gallen	Rey & Co., Haldenhof 2-4	Tel. 071 22 40 79
8730 Uznach	F. Blöchlinger AG	Tel. 055 8 12 57
9443 Widnau	Karl Frei	Tel. 071 72 23 63
GR 7250 Klosters	A. Morel & Söhne	Tel. 083 4 13 89
AG 5313 Klingnau	Ernst Keller AG	Tel. 056 5 11 92
4313 Möhlin	Ernst Mahrer-Mock	Tel. 061 88 14 35



Metallfassaden



neuezeitlich
wirtschaftlich
kurze Bauzeit

8035 Zürich
Niklausstr. 11
Telefon 051 2617 55

Einzelfenster
Fensterbänder
Fassadenelemente
Verkleidungsplatten

Gauger & Co. AG, Zürich

John Deere baut Bulldozer

Wählen Sie zwischen den beiden Modellen 40 PS, 4,5 Tonnen und 52 PS, 5,5 Tonnen.

Alle Bewegungen des Schildes, nämlich Heben und Senken, Links- und Rechtsschwenkung und seitliches Überhöhen werden durch einen einzigen Hebel gesteuert.

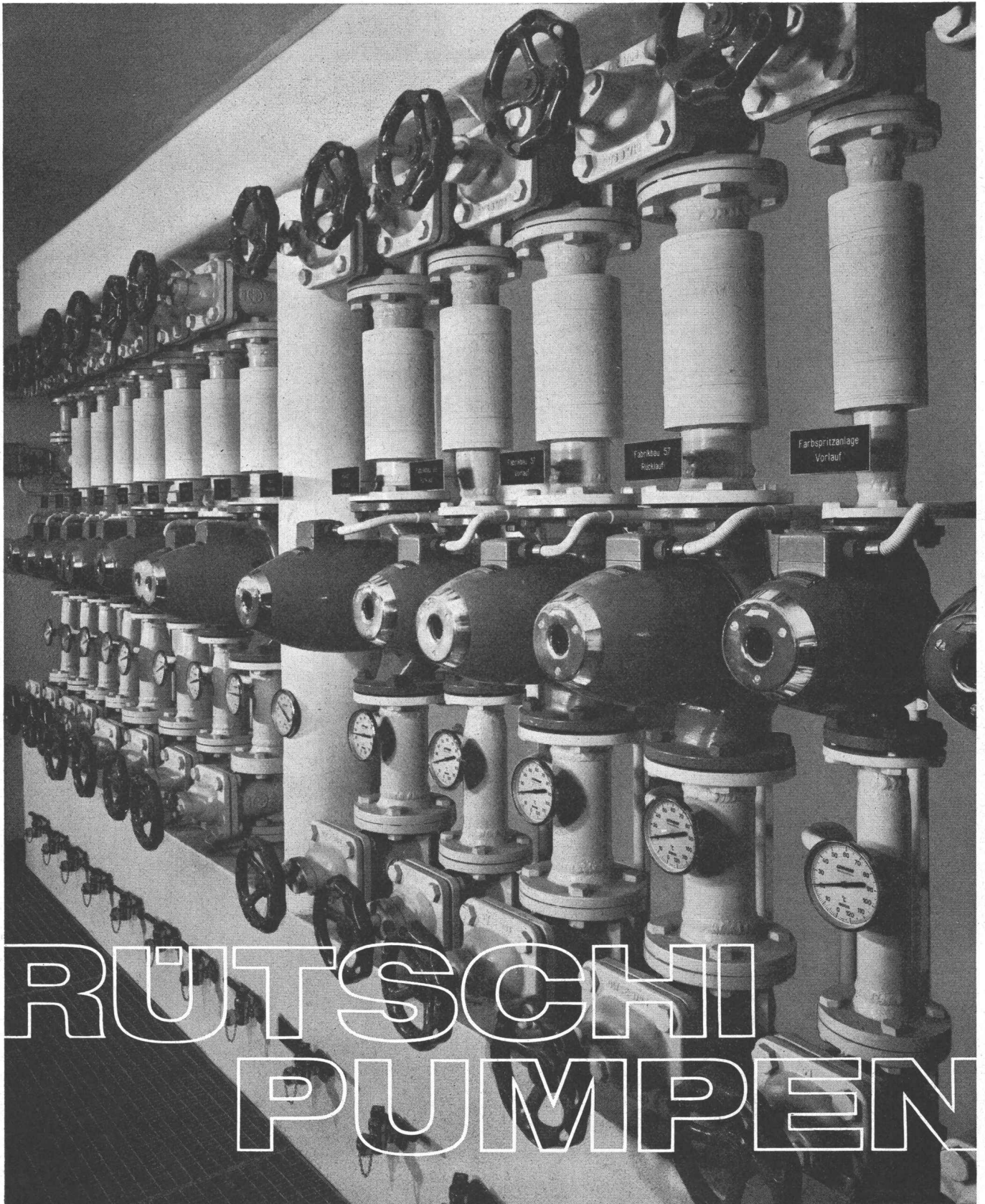
Beide Bulldozer können mit dem neuen Tieflöffel ausgerüstet werden.

Beide John Deere Modelle führen wir Ihnen gerne auf Ihrer Baustelle vor.

Robert Aebi AG 8023 Zürich Uraniastrasse 31/33 Telefon 051/231750

Zweigniederlassungen: Zollikofen 031/650106; Landquart 081/50542





RÜTSCHI PUMPEN

So präsentiert sich eine Batterie Perfecta Umwälzpumpen für Zentralheizungen. Jede Pumpe ist einem Heizungsstrang zugeordnet. Die Steuerung erfolgt durch Aussenthermostaten. Dadurch wird eine rationelle Heizung mit wesentlichen Brennstoffeinsparungen ermöglicht. Als bekannt betriebssichere Pumpe wählen Fachleute mit Vorliebe die Perfecta. Nicht umsonst ist sie die in der Welt am weitesten verbreitete stopfbüchsenlose Umwälzpumpe. Langlebig und vollkommen wartungsfrei gereicht sie jeder Zentralheizung zur Zierde.

RÜTSCHI 
PUMPEN

K. Rüttschi AG Pumpenbau Brugg 5200 Telephon (056) 4 04 55

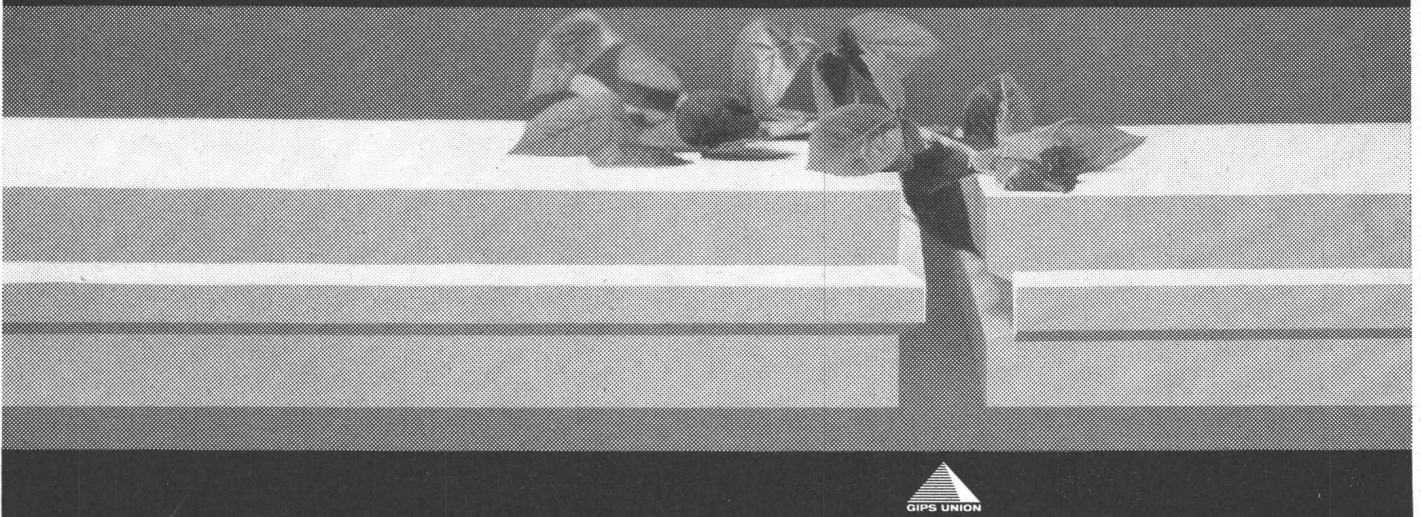
Wir zeigen Ihnen interessante Experimente an der

Was haben vorfabrizierte Gipsbauteile mit dieser Rose zu tun?

In einem feuchtigkeitsregulierten Raum blüht eine Rose schöner. Auch die Leistungsfähigkeit und das Wohlbefinden des Menschen hängt davon ab. Darum müssen Sie gesund bauen und an die speziellen Eigenschaften des Gipses denken. Gips nimmt Wasser auf und gibt es im entscheidenden

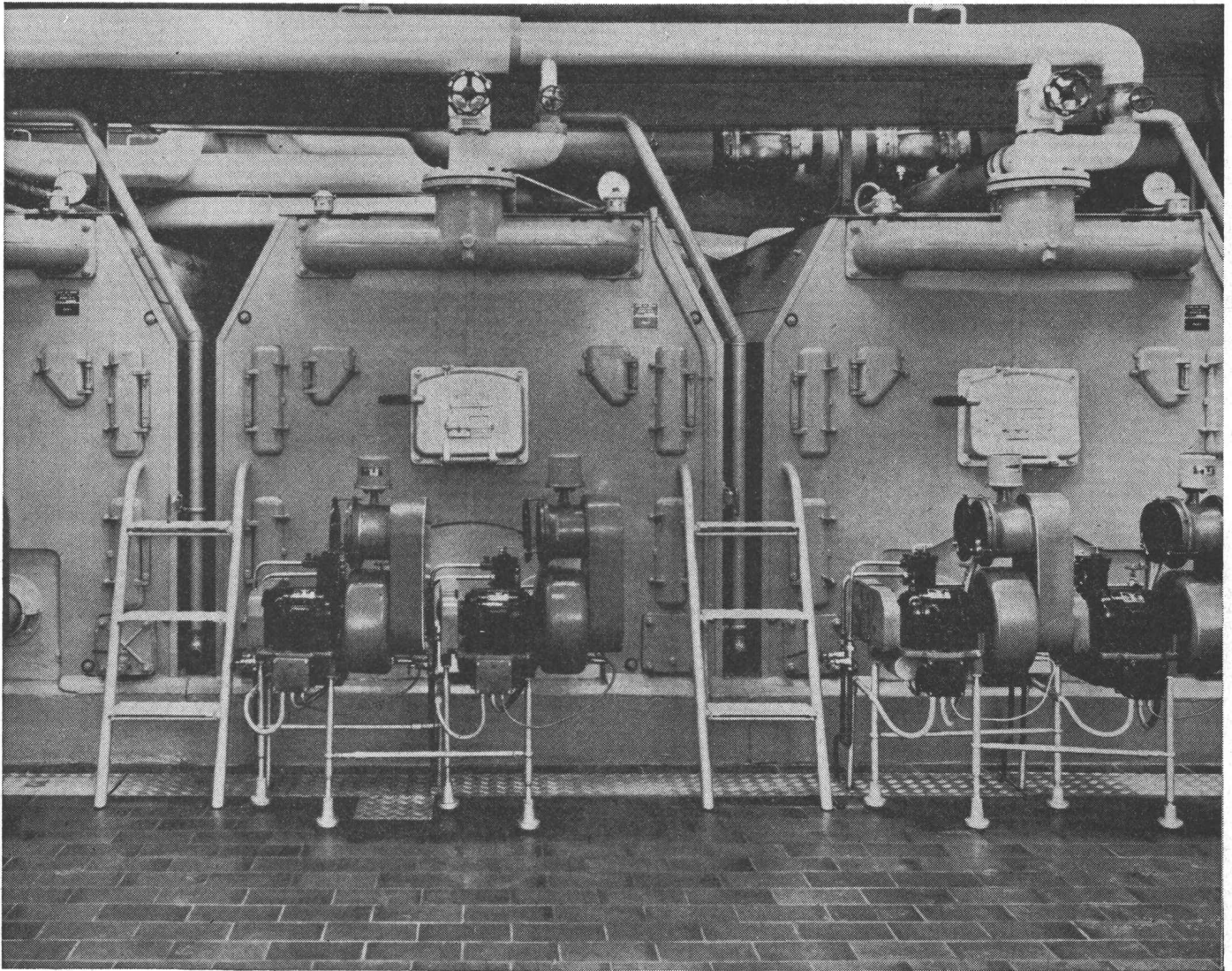
Moment wieder ab – Gips atmet. Mit Gips, in der neuen vorfabrizierten Form, bauen Sie ausserdem schnell, sauber und gut. Für Ihre Vorplanung stellen wir Ihnen gern unsere technischen Blätter zur Verfügung.
GIPS-UNION AG Talstr. 83 Zürich

MA



Muba in Basel

GIPS-UNION AG Zürich, Halle 8, Stand 2916
Fabriken in Bex, Ennetmoos, Felsenau, Granges, Heimberg, Kienberg, Läuferfingen, Leissigen, Rüthi.



DIESE DREI ZENT KESSEL D6 HEIZEN DAS GANZE BUNDESHAUS

2,2 Millionen WE/h geben sie ab, die drei ZENT Kessel vom Typ D6-18. Genug, um das weitläufige Bundeshaus in Bern zu heizen (einige Ratssäle ausgenommen). ZENT Hochleistungs-Kessel D6 sind das Richtige für die Heizung von Grossbauten. Wegen ihrer robusten Konstruktion aus korrosionsbeständigem Spezialguss-eisen. Wegen den hohen Betriebsdrücken (6,5 atü für Hochhäuser). Wegen den ausserordentlichen Wärmeleistungen (von 275000 WE/h bis über 1 Million WE/h).

ZENT Kessel D6 verfeuern flüssige und feste Brennstoffe. Verlangen Sie unseren Prospekt!

Sie finden den
ZENT-KOMBIGUSS-Kessel
an der Sonderschau
der Muba 1966
«Die gute Form»

ZENT AG BERN 3072 OSTERMUNDIGEN 031 5114 11



Die Pneuwalze Modell C 500 A im Einsatz hat alle Erwartungen übertroffen

H
Y
S
T
E
R



Tragschichtverdichtung auf der N1 bei Hindelbank mit der HYSTER-Pneuwalze Modell C 500 A

Es haben sich bewährt:

- Die Pneu-Druckregulierung vom Führersitz aus. Sie ergibt einmalige Anpassungsfähigkeit an die verlangte Arbeit.
- Die Mittelpunktslenkung. Sie verhindert seitliches Schieben, weil die Lenkgeometrie immer stimmt. Sie garantiert Spurüberdeckung auch in den Kurven.
- Die vertikal pendelnden Räder mit stets gleichmässiger Lastverteilung auf alle Reifen.
- Das Powershift-Wendegetriebe.
- Die Druckberieselungsanlage.
- Die einfache Bedienbarkeit.
- Die gute Übersicht.
- Der Caterpillar-Dieselmotor.

Und es gefällt allgemein:

- Die gute Form.

Ein Vergleich zeigt deutlich: Wer mit der Hyster-Pneuwalze Modell C 500 A arbeitet, ist um Jahre voraus!

*fehlerhafter Zusatz
da ohne Firma bes
erschiener!*

Ulrich Ammann AG

Baumaschinen AG

Tel. (063) 2 27 02

4900 Langenthal



Heraklith antik? Nein
... aber ebenso dauerhaft!

Heraklith

bewährt sich seit über 40 Jahren in fünf Kontinenten. Die chlorfreie Magnesitbindung konserviert das Holz und macht Heraklith unbegrenzt haltbar. Lesen Sie darüber in Heraklith Rundschau 72 «Heraklith, die Leichtbauplatte von Weltruf».

Generalvertretung:

Propatec A.G.

8304 Wallisellen

Richtstrasse 8

Telefon 051 / 931254



Fabrikant: Österreichisch-Amerikanische Magnesit Aktiengesellschaft A-9545 Radenthein/Kärnten

Die preisgünstigste
Leichtbauplatte
in der Schweiz
dank EFTA-Partnerschaft





Flexoring

die Rollringdichtung

nach Mass

FLEXORINGE werden für alle gängigen Rohrtypen mit Glockenmuffen **massgerecht** und daher perfekt dichtend hergestellt. FLEXORINGE machen Bodenbewegungen mit, auch nach Jahren: sie sind **dauerelastisch** und besitzen auch unter extrem schlechten Bedingungen eine unerhörte Rückstellkraft.

Ebenso sprichwörtlich wie die absolute Dichtung des FLEXORINGS ist jedoch seine einfache und daher arbeitssparende Handhabung. Wie Röhren mit Glockenmuffen rationell verlegt werden, zeigt Ihnen in Wort und Bild unsere neue Broschüre: «Rationelle Verlegetechnik». Verlangen Sie IHR Exemplar noch heute mit nebenstehendem Coupon.

Je nach den Erfordernissen, die an die Beständigkeit und Güte eines Rohrsystems gestellt werden, können Sie zwischen zwei verschiedenen, sehr widerstandsfähigen synthetischen Materialien wählen: Für höchste Ansprüche NEOPRENE – für weniger hohe Anforderungen PVC. Unser technischer Beratungsdienst steht Ihnen gerne zur Verfügung.

Coupon

Senden Sie mir _____ deutsche, _____ franz.,
_____ ital. Ex. «Rationelle Verlegetechnik»

Name _____

Beruf _____

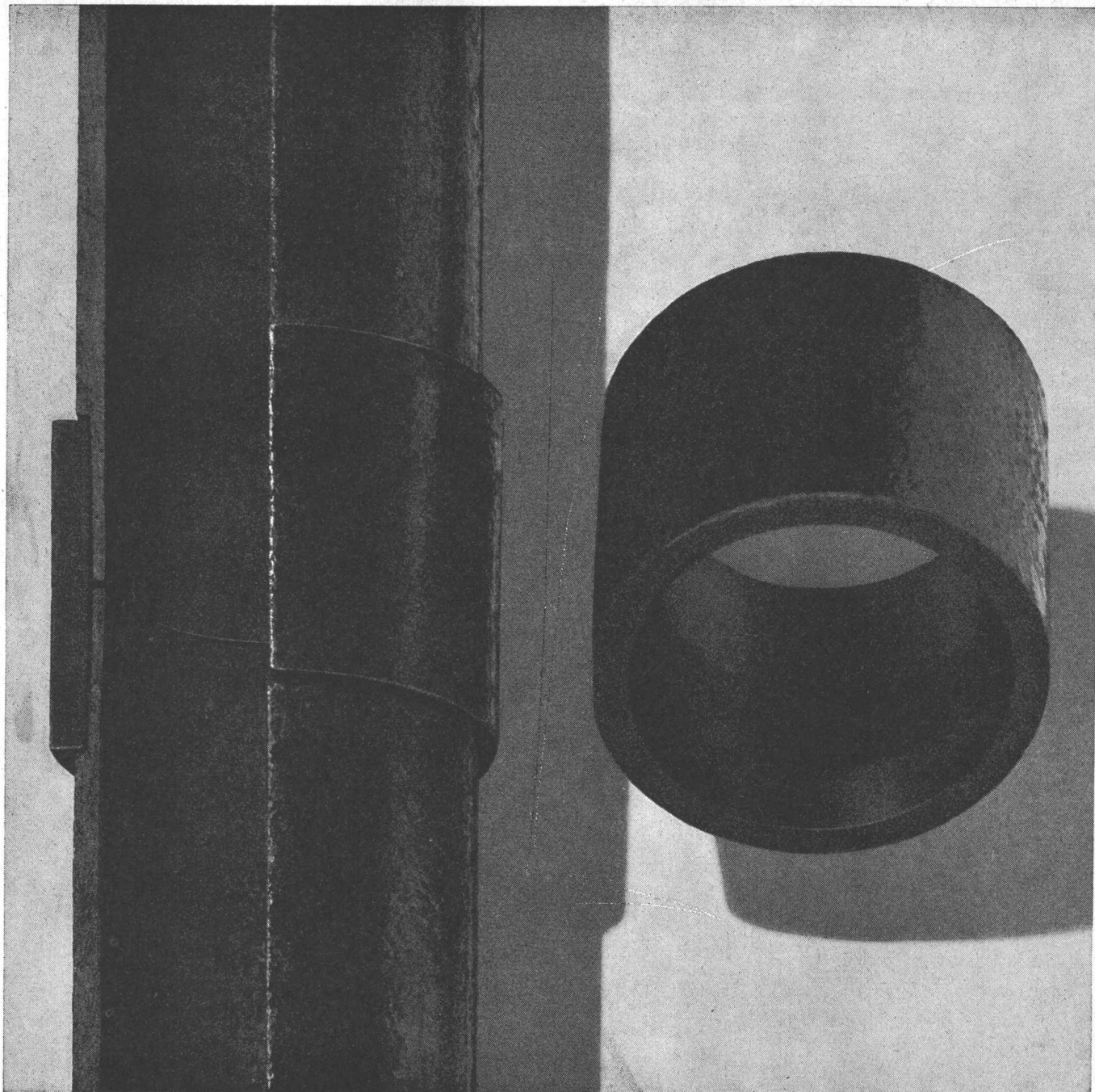
Adresse _____



Kaspar Winkler+Co.

8048 Zürich, Postfach 121,

Tel. 051 62 40 40



Besonders einfach ist das Zusammenstecken der einzelnen KEY-Rohre zu einer Leitung. Die konischen Enden der KEY-Rohre greifen fugenlos ineinander, womit eine zusätzliche Dichtung überflüssig wird.

KEY-Rohre für Kanalisationen,
Hausinstallationen, Meliorationen.

KEY-Rohre aus Zellulose, Asbestfasern und Steinkohlenteerpech sparen Zeit und Geld.

KEY-Rohre sind leicht und elastisch, druckfest und immun gegen jedes Abwasser. Sie werden unabhängig von

der Witterung rasch und sicher verlegt (bis 100 m/Std.).

KEY-Rohre benötigen nur schmale Gräben und in 9 von 10 Fällen kein Fundament.

Wenden Sie sich für Ihre speziellen Probleme an unseren Beratungsdienst.

KEYO

Promastic GmbH, 8116 Würenlos
Flühfeld, Telefon 056/36439





Baumaschinen

Euclid TS-14 Allrad-Scraper. Unerhört beweglich auch auf steilen Transportwegen. Kann selbst bei ungünstigsten Bodenverhältnissen noch eingesetzt werden. Alle Arbeitsbewegungen sind hydraulisch betätigt. Dank Allradantrieb ist der Scraper praktisch unabhängig von Hilfsgeräten. Äusserst genaue, vollhydraulische Steuerung ermöglicht auch feine Planierarbeiten. Fassungsvermögen 10 m³ gestrichen, 15 m³ gehäuft. Wendekreis 10 m.

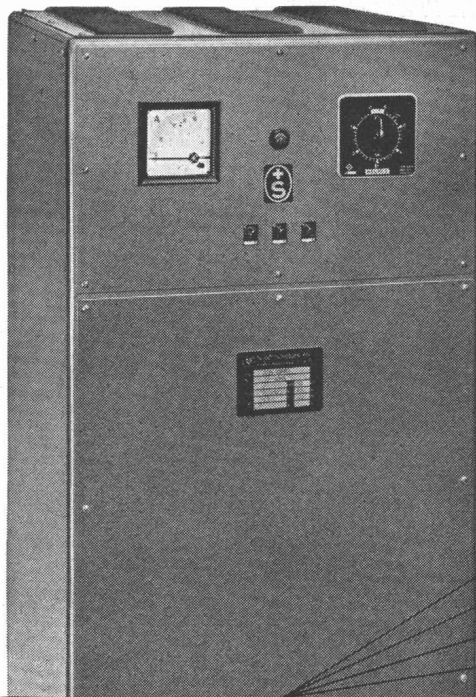
Euclid TS-14 Allrad-Scraper



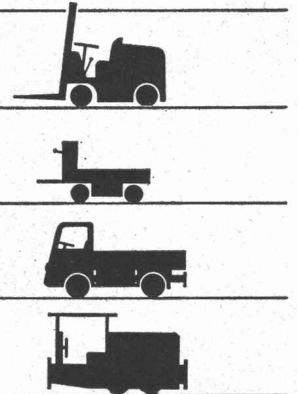
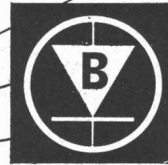
b+f corso 105/65

**Kellmobil AG
8304
Wallisellen
Kriesbachstr. 5
051/931033**

EUCLID



**Automatische Ladeanlagen
für Elektrofahrzeuge**

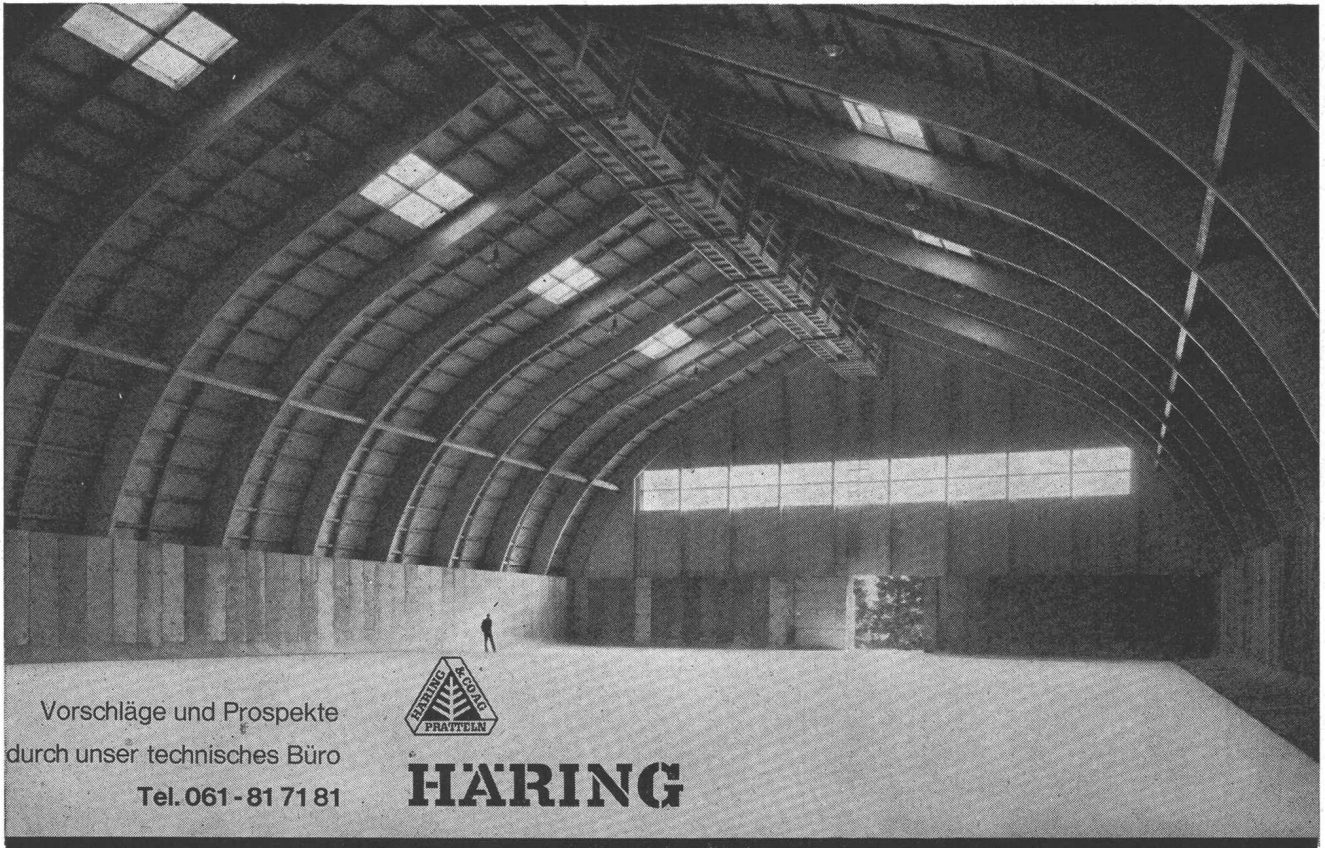


wartungsfrei
robust
betriebssicher

Walter Bertschinger AG

6000 LUZERN LINDENSTR. 15
TEL. 041 41 75 75

Baukosten senken durch **HP-NORM**-Träger



Vorschläge und Prospekte
durch unser technisches Büro
Tel. 061-81 71 81



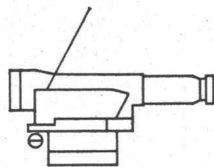
HARING

Was

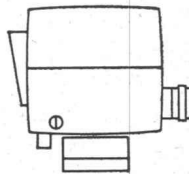
ist Ihnen das auf- rechte Fernrohr- bild wert?

2,6
2,5
2,4
2,3
2,2
2,1
2,0
1,9
1,8
1,7
1,6
1,5
1,4
1,3
1,2
1,1
1,0
0,9
0,8
0,7
0,6
0,5
0,4
0,3

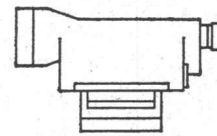
Beim Nivellieren nicht mehr umdenken müssen (oben = unten, links = rechts), bedeutet rascheren Arbeitsfortschritt und weniger Fehlablesungen. Es heißt aber auch, daß selbst ungeübte Beobachter im Handumdrehen mit dem Instrument vertraut sind. Das ist schon etwas wert. Zum mindesten den bescheidenen Mehrpreis, den Sie dafür auszulegen haben. Für alle Bau- und Ingenieurarbeiten gibt es jetzt Kern-GK-Nivelliere mit aufrechtem Fernrohrbild. GK heißt Gelenkkopfstativ; es macht die Fußschrauben am Instrument überflüssig und ermöglicht sekundenschnelles Grobhorizontieren. Aufrechtes Fernrohrbild und Gelenkkopfstativ: die ideale Kombination für unerreicht einfaches und rasches Arbeiten.



Kern GK 0-E
Einfaches Baunivellier
mit aufrechtem Fernrohrbild;
mittlerer Fehler
für 1 km Doppelnivellement ± 7 mm



Kern GK 1-A
Automatisches Ingenieurnivellier
mit aufrechtem Fernrohrbild;
mittlerer Fehler
für 1 km Doppelnivellement $\pm 2,5$ mm



Kern GK 23-E
Ingenieurnivellier mit aufrechtem
Fernrohrbild; mittlerer Fehler für
1 km Doppelnivellement $\pm 0,5$ mm
(mit Mikrometer und Invarmire)



Senden Sie mir bitte Ihre Broschüre über Kern GK-Nivelliere.

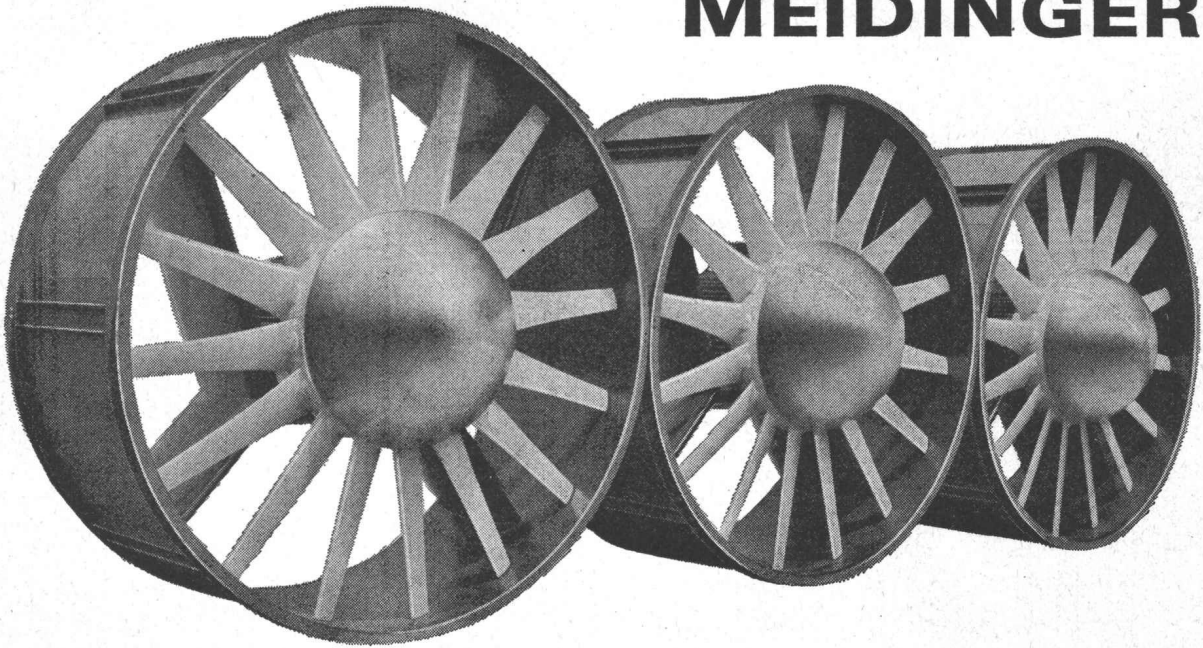
Name:

Beruf:

Adresse:

Bitte diesen Coupon ausschneiden und an Kern & Co. AG, 5001 Aarau, senden.

MEIDINGER



G. MEIDINGER & CO.
MAIENGASSE 12-20
4000 BASEL 4
TEL. 061 23 88 70



**AXIAL-, ZENTRIFUGAL-
 VENTILATOREN**
BLECH, GUSS, KUNSTSTOFF
ELEKTROMOTOREN

5001a



kämpf schalttafeln

Verkauf 1963 m² 180 000

G. Kämpf AG Holzbau Rapperswil Aarg.

064 47 12 12

kein Preisaufschlag

nur die verleimten 3-Schicht-Schalttafeln
 wachsen und schwinden nicht

sie ergeben saubere Sichtflächen

sie brauchen viel weniger Arbeitszeit

sie werden 50 und mehr Male verwendet

sie halten jahrelang (Oberflächen-Schutz)

sie sind die wirtschaftlichen auf lange Sicht

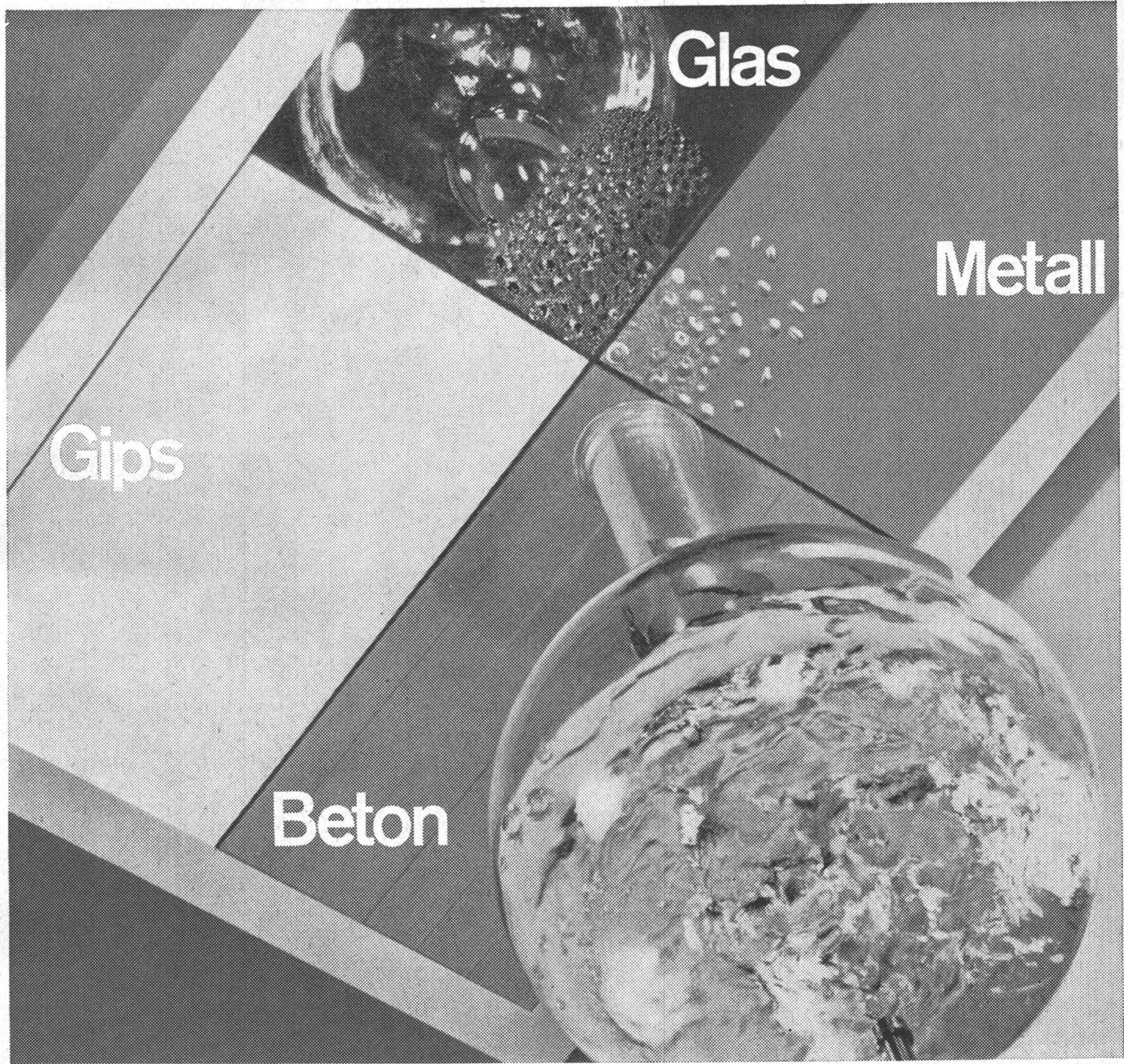
das beweist die Verbrauchskurve

27 mm stark, dreifachquerverleimt,
 100 x 500 cm oder kleinere Tafeln,
 z. B. 50 x 500 cm / 50 x 250 cm

Wir haben 1962 die Produktion
 rationalisiert und vergrößert,
 damit wir unsere überzeug-
 ten, treuen Verbraucher und
 die neuen Kunden schneller
 und besser bedienen können

1949 1950 1951 1952 1953 1954 1955 1956 1957 1958 1959 1960 1961 1962





Was hat dieses Experiment mit dem Bauen zu tun?

Es zeigt, dass es beim Bauen äusserst wichtig ist, die zu verwendenden Baustoffe in idealer Weise aufeinander abzustimmen. Ein gutes Raumklima kann nur erzielt werden, wenn nebst den porenfreien Baustoffen auch atmende angewendet werden. Eine unübertreffliche Kombination erreichen

Sie mit Gips – denn Gips nimmt Wasser auf und gibt es im entscheidenden Moment wieder ab. Gips verhindert Kondenswasserbildung.
GIPS-UNION AG Talstr. 83 Zürich



Besuchen Sie uns an der Muba, wir zeigen Ihnen interessante Experimente.
Halle 8, Stand 2916

FORMAT

260 x 130 cm 330 x 130 cm 330 x 160 cm

The logo for Argolite, featuring the word "Argolite" in a stylized, italicized font with a horizontal line through the middle of the letters, set against a dark, trapezoidal background.

ARGOLITE AG
Kunststoffplattenwerk
Willisau LU
Telephon 045 / 6 19 12

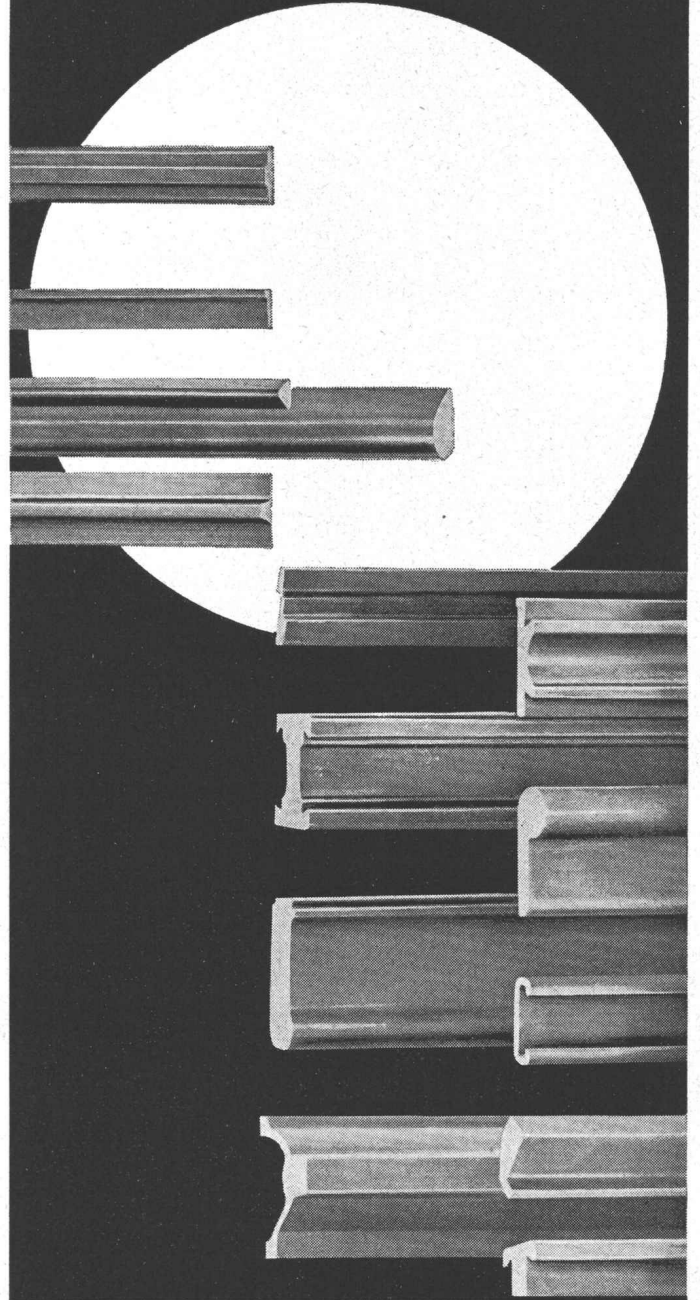
10



Über 5000 Spezialprofile

wurden im Laufe der Jahre von uns hergestellt.
Gezogene und kaltgewalzte Stahlprofile gestatten ein wirtschaftliches Arbeiten durch Verminderung von Materialverlust und Arbeitsaufwand.

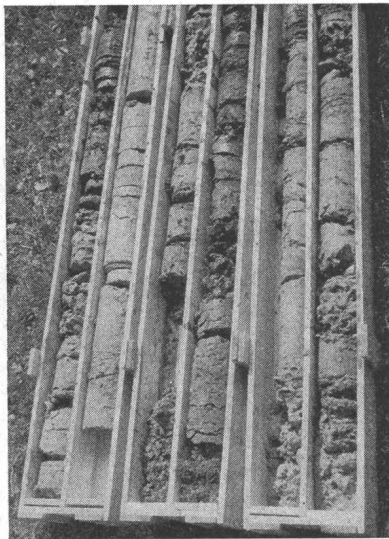
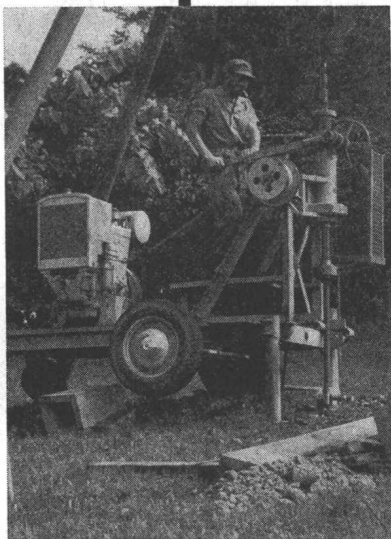
DT-Spezialprofile sind Bieler Qualitätsprodukte



Vereinigte Drahtwerke AG Biel

Schweizer Mustermesse Basel, Halle 5, Stand 1063

SONDIERBOHRUNGEN



Rotationskernbohrungen
Rammsondierungen
Scherflügelversuche
Ungestörte Bodenproben
Durchlässigkeitsuntersuchungen
Bohrungen für Injektionen
Fels- und Lockergesteins-Anker

Ing. M. Greuter & Cie AG, 8032 Zürich, Tel. 051/329028

Spezialfirma für Gunit, Spritzbeton, Injektionen und Bohrungen

Spannbeton BBRV

Herstellung und Lieferung von Vorspannarmierungen sowie Ausführungen der Verlege-, Vorspann- und Injektionsarbeiten für: Industriebauten ● Brücken ● Behälterbau ● Gründungsanker ● Normkabel von 33 bis 237 Tonnen, grössere Kabeleinheiten auf Anfrage

Vorfabrikation

Lieferung und Montage von Konstruktionen aus vorgefertigten Betonelementen für den Industrie- und Hochbau ● Brückenbau ● Allgemeinen Tiefbau mit Elementen eigener Norm oder nach Entwurf des Projektverfassers ●

Bauelemente

Lieferung von vorgefertigten Bauelementen aus vorgespanntem Ton ● Stahlton-Hohlkörperdecken für schalungs- und spriessfreien Einbau ● Stahlton-Deckenplatten ● Stahlton-Fenster- und -Türstürze ● Einbaufertige Rolladenstürze ● Stahlton-Dach- und -Wandplatten



Halle 8 / Stand 2921

Stahlton AG Riesbachstr. 57 Tel. 051-476400 8034 Zürich
Stahlton-Prebeton AG Eymattstr. 71 Tel. 031-663301 3027 Bern

Stahlton



ob Kälte, Hitze oder Lärm — in jedem Fall hilft

FENOTHERM

FENOTHERM

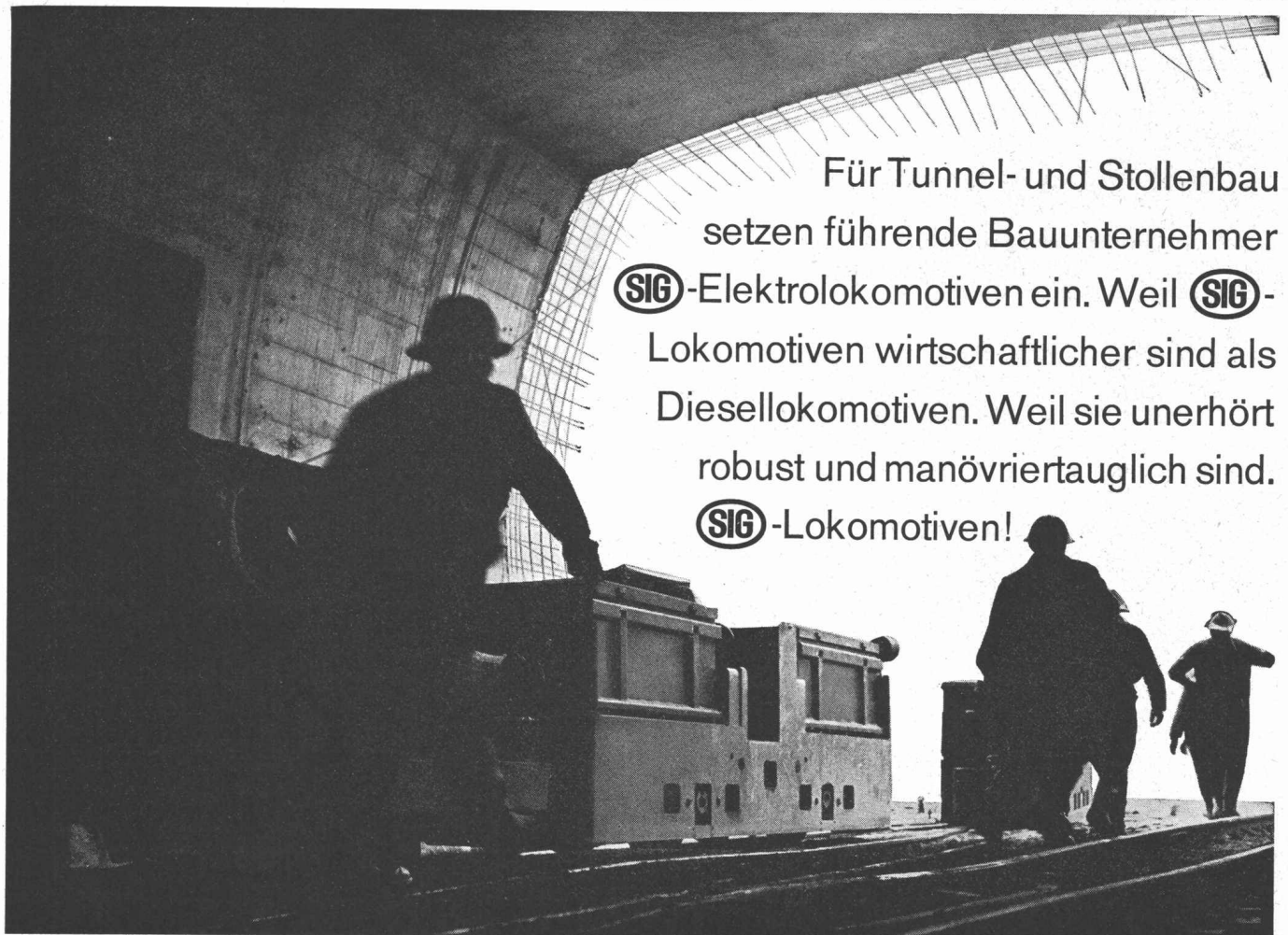
- ist eine Isolierplatte aus Kunststoff
- ist temperaturbeständig von -80°C bis $+150^{\circ}\text{C}$, temporär bis $+300^{\circ}\text{C}$
- ist unbrennbar und schmilzt nicht
- ist isolierend gegen Kälte und Wärme
- ist alterungsbeständig und schwindet nicht
- ist säurebeständig
- ist wasserabstossend
- hat eine hohe Festigkeit

FENOTHERM löst Ihr Isolationsproblem

Erhältlich beim Fachhandel oder CTW-Fabriklager.

CHEMISCH-TECHNISCHE WERKE AG
4132 MUTTENZ - BASEL Tel. 061/53 20 21

ZÜRICH BERN LUZERN OLTEN ST. GALLEN CHUR LAUSANNE LUGANO-MANNO



Für Tunnel- und Stollenbau
 setzen führende Bauunternehmer
(SIG)-Elektrolokomotiven ein. Weil **(SIG)**-
 Lokomotiven wirtschaftlicher sind als
 Diesellokomotiven. Weil sie unerhört
 robust und manövriertauglich sind.
(SIG)-Lokomotiven!

Schweizerische Industrie-Gesellschaft Neuhausen am Rheinfall Schweiz

Durisol

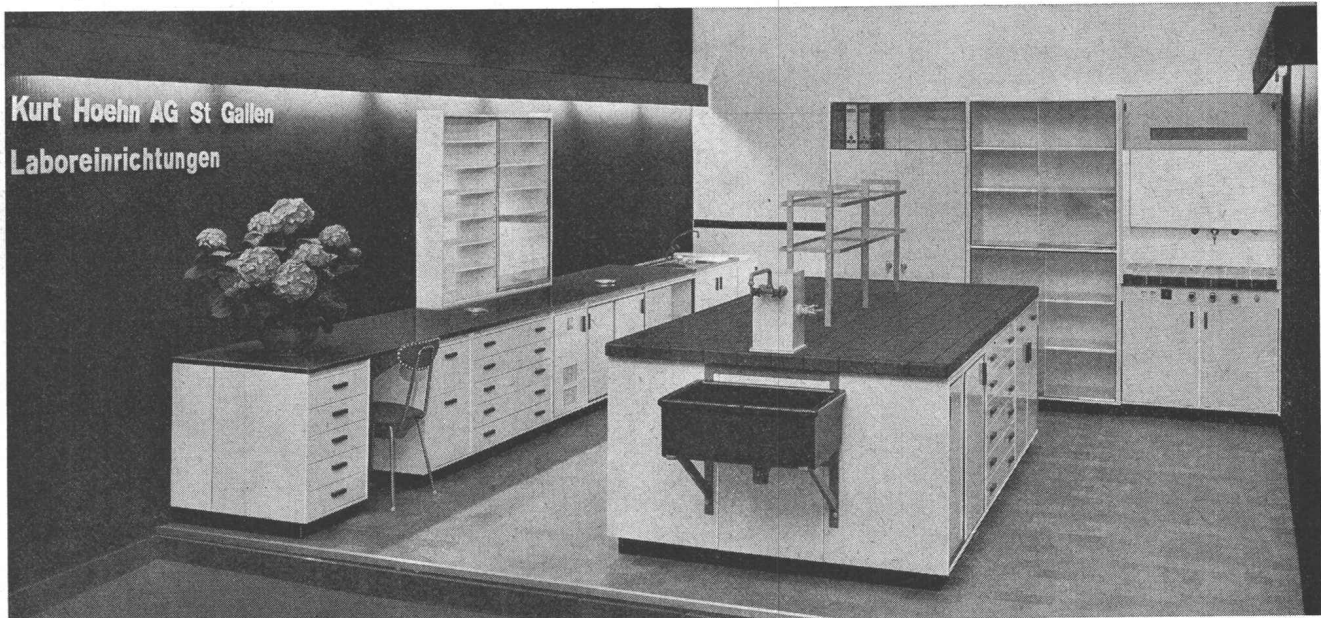
-Mauerwerk, -Aussenwand- und -Dachplatten

die bewährten Bauweisen

DURISOL VILLMERGEN AG

Verwaltung Badenerstrasse 21 8953 Dietikon Telefon 051 / 88 69 81

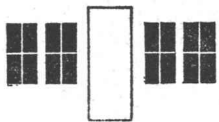
Tel. (071) 24 31 37



Kurt Hoehn AG St Gallen
Laboreinrichtungen

Tel. (071) 24 31 37

SCHREINEREI UND FENSTERFABRIK



NEURURER-WISMER
8048 Zürich

Freihofstr. 1/3 Tel. (051) 52 63 45

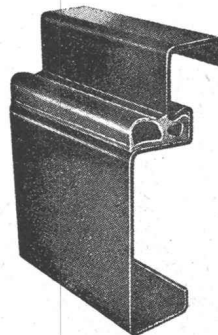
Betonieren Sie nur mit **DREYER** der bewährten
Schalungstafel

Verlangen Sie bitte
Offerte und Muster

DREYER

B. Dreyer
Zürich 9/48
Tel. 051/52 26 23

Stahl-Türzargen

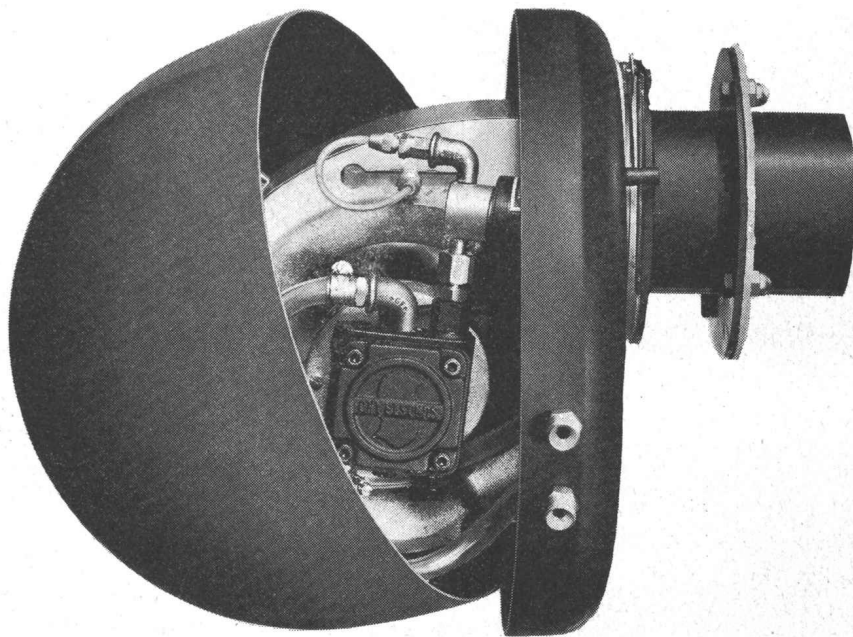


10 Normalprofile
in allen Grössen
Spezialzargen
preisgünstig
kurzfristig lieferbar

Silobau Leo Spaini
Frenkendorf/BL

Tel. (061) 84 40 91

Wir dürfen zeigen, was unter der Haube steckt



Ob es ein Einfamilienhaus ist mit 5 Zimmern oder eine ganze Wohnkolonie, überall, in jedem immer, haben Sie mit einer Oil-Therm-Ölfeuerung eine gleichmässig behagliche Wärme.

Dafür sorgt der vollautomatische Oil-Therm-Ölbrenner mit seiner hohen Wirtschaft-

lichkeit. Seine Flamme kann jedem Heizkessel angepasst werden, ob er gross oder klein, rund oder eckig ist. Ein Druck auf den Knopf und fast geräuschlos, äusserst sparsam und vor allem zuverlässig erfüllt der Ölbrenner vollautomatisch seine Funktion.

Was unter der Oil-Therm-Ölbrennerhaube steckt, ist ein kleines Wunder an technischer Perfektion. Daran sind nicht nur anerkannte Schweizer Ingenieure beteiligt. Es ist die Summe aller Erfahrungen, die sich aus den weltweiten Beziehungen der Oil-Therm ergeben hat.

erlangen Sie bei der Projektierung einer Ölfeuerungsanlage auf jeden Fall eine Offerte der Oil-Therm.

**Oil-Therm-Servicestellen
ibt es in allen Regionen
er Schweiz.**



**Oil-Therm AG, 8057 Zürich
Winterthurerstrasse 156
Telefon 051 / 26 96 06**

Verkaufsbüros: Bern ☎ 031 / 22 68 55,
Basel ☎ 061 / 35 21 60, St. Gallen
☎ 071 / 24 67 54, Luzern ☎ 041 / 383 63,
Lugano ☎ 091 / 336 26,
Lausanne ☎ 021 / 25 89 83