

Objektyp: **Advertising**

Zeitschrift: **Schweizerische Bauzeitung**

Band (Jahr): **84 (1966)**

Heft 16

PDF erstellt am: **29.06.2024**

### **Nutzungsbedingungen**

Die ETH-Bibliothek ist Anbieterin der digitalisierten Zeitschriften. Sie besitzt keine Urheberrechte an den Inhalten der Zeitschriften. Die Rechte liegen in der Regel bei den Herausgebern.

Die auf der Plattform e-periodica veröffentlichten Dokumente stehen für nicht-kommerzielle Zwecke in Lehre und Forschung sowie für die private Nutzung frei zur Verfügung. Einzelne Dateien oder Ausdrucke aus diesem Angebot können zusammen mit diesen Nutzungsbedingungen und den korrekten Herkunftsbezeichnungen weitergegeben werden.

Das Veröffentlichen von Bildern in Print- und Online-Publikationen ist nur mit vorheriger Genehmigung der Rechteinhaber erlaubt. Die systematische Speicherung von Teilen des elektronischen Angebots auf anderen Servern bedarf ebenfalls des schriftlichen Einverständnisses der Rechteinhaber.

### **Haftungsausschluss**

Alle Angaben erfolgen ohne Gewähr für Vollständigkeit oder Richtigkeit. Es wird keine Haftung übernommen für Schäden durch die Verwendung von Informationen aus diesem Online-Angebot oder durch das Fehlen von Informationen. Dies gilt auch für Inhalte Dritter, die über dieses Angebot zugänglich sind.

Ein Dienst der *ETH-Bibliothek*  
ETH Zürich, Rämistrasse 101, 8092 Zürich, Schweiz, [www.library.ethz.ch](http://www.library.ethz.ch)

<http://www.e-periodica.ch>

## Fenster



## Kiefer Zürich

# LERCH AUFZÜGE

Zürich 1 Oefenbachgasse 5  
Telephon (051) 23 30 00

mit Hand-, elektrischem  
und hydraulischem Antrieb

## BERCHTOLD & Co.

HEIZUNG

THALWIL

WARMWASSER

LÜFTUNG

Telephon  
051/92 05 01

# Durisol

BAUPLATTEN ohne und mit ARMIERUNG für ISOLIERUNG  
AUSFACHUNG, DECKEN- und FLACHDACHKONSTRUKTIONEN  
grossflächige DECKENHOURDIS, HOHLBLOCKMAUERSTEINE

**DURISOL VILLMERGEN A.-G.**  
Verwaltung Badenerstrasse 21 8953 Dietikon  
Telephon 051 / 88 69 81

### Inhalt

Nationalstrassen. Von E. Studer . . . . .	287
Talsperre von Malpasset bei Fréjus . . . . .	290
Landwirtschaftliches Bauwesen. Von R. Schoch . . . . .	291*
Die Landwirtschaft in der Region Baden. Von H. Häusermann . . . . .	296
Vereinheitlichung der Masssysteme. Von J. J. Boehm . . . . .	297
Zum Hinschied Emil Brunners. Von A. Ostertag . . . . .	299

### Mitteilungen

Kunststoff-Industrie der EFTA. Eidg. Inspektion für Forstwesen, Jagd und Fischerei. ASAHI-CIBA K. K. Dokumentationsstelle für Bautechnik in Stuttgart. Schweiz. Verein für Vorfabrikation . . . . . 300

### Buchbesprechungen

Berechnungstabellen für rechteckige Fahrbahnplatten von Strassenbrücken, von H. Rüschi . . . . . 300  
Empfehlungen zur Berechnung und Ausführung von Stahlbetonbauwerken des Europäischen Beton-Komitees. Neue Veröffentlichungen der «Cement and Concrete Association» . . . . . 301

### Wettbewerbe

Kreisspital Adliswil. Erweiterung und Ausbau eines Pflegeheims in Küsnacht ZH. Concours International d'idées «Regle d'Or» . . . . . 301

### Mitteilungen aus der G. E. P.

Generalversammlung 1966, Aufruf . . . . . 301

### Ankündigungen

Vereinigung Schweizerischer Strassenfachmänner. Technische Gesellschaft Zürich. Studienreise nach Paris. Automation diskontinuierlicher Fabrikationsprozesse in der mechanischen Industrie. Mechanical Handling Exhibition. Sommerakademie für Bildende Kunst, Salzburg. Constructa II, 1967. Europäisches Treffen für Chemische Technik u. ACHEMA 1967. «Microtecnic 67». Vortragskalender 302

Preis dieses Heftes Fr. 2.—

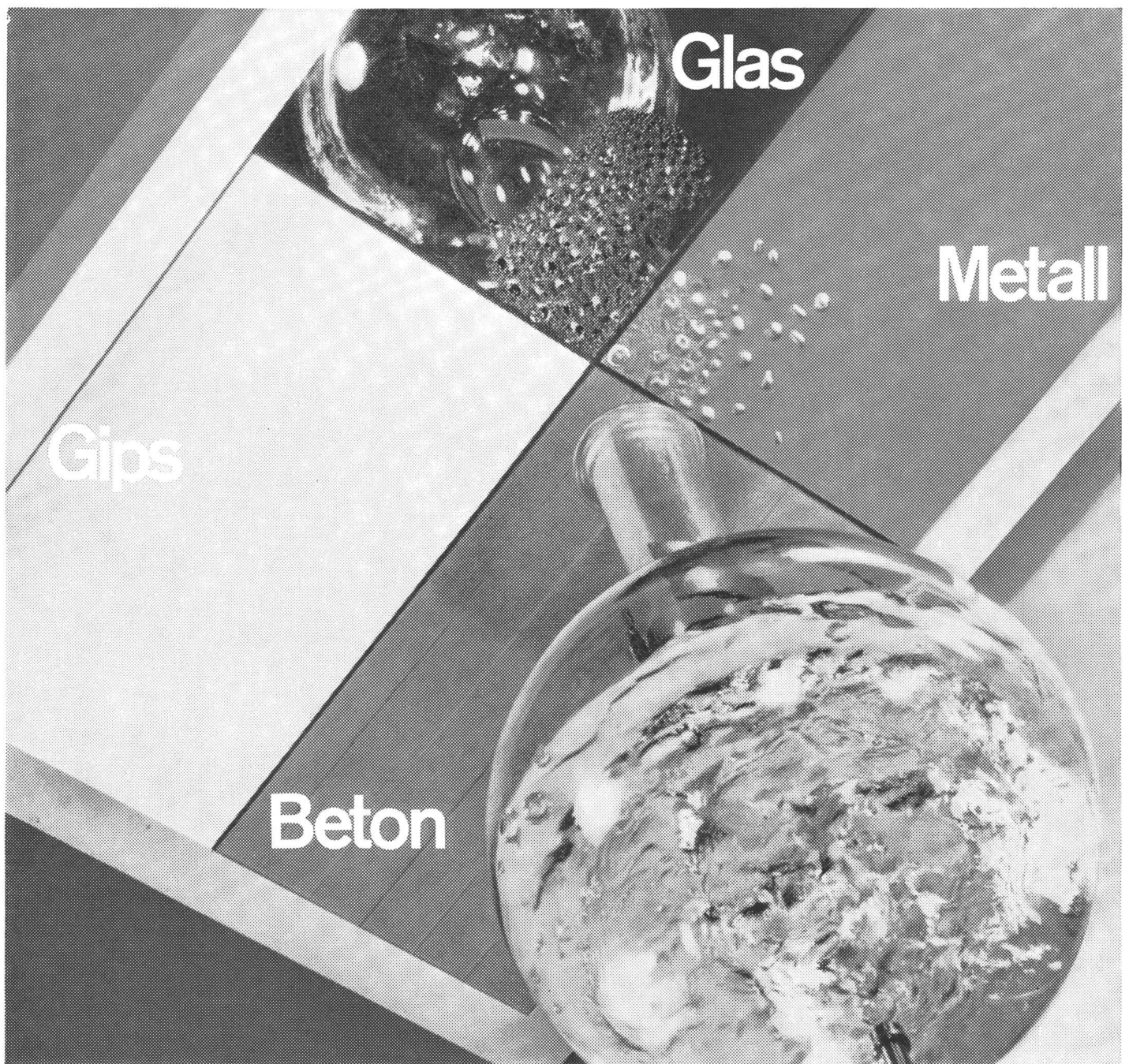
### Verlag und Redaktion

Zürich-Giesshübel, Staffelstrasse 12  
Postadresse: Postfach, 8021 Zürich  
Tel. (051) 23 45 07/08, Postcheck 80 - 6110

### Anzeigenverwaltung

Mosse-Annoncen AG, 8001 Zürich  
Limmatquai 94, 8023 Zürich - Postfach  
Tel. (051) 24 26 00, Postcheck 80 - 1027

Druck: Offset + Buchdruck AG, Zürich



Glas

Metall

Gips

Beton

**Was hat dieses Experiment mit dem Bauen zu tun?**

Es zeigt, dass es beim Bauen äusserst wichtig ist, die zu verwendenden Baustoffe in idealer Weise aufeinander abzustimmen. Ein gutes Raumklima kann nur erzielt werden, wenn nebst den porenfreien Baustoffen auch atmende angewendet werden. Eine unübertreffliche Kombination erreichen

Sie mit Gips – denn Gips nimmt Wasser auf und gibt es im entscheidenden Moment wieder ab. Gips verhütet Kondenswasserbildung.  
GIPS-UNION AG Talstr. 83 Zürich



Besuchen Sie uns an der Muba, wir zeigen Ihnen interessante Experimente.  
Halle 8, Stand 2916





*Ein Fisch mit Schirm  
ist Fantasie —  
Fische brauchen  
keinen Regenschutz!*

SIKA-4a Pulver im  
wetterfesten  
Plastic-Kessel  
ist keine Fantasie.



Vor Regen zu schützen brauchen Sie nun auch unseren Mörtelzusatz Sika-4a Pulver nicht mehr. Wir verpacken die zu 1 kg vordosierten, praktischen Säcklein jetzt in einem regensicheren Plastic-Gebinde.

Sika-4a Pulver ist ein Schnellbinder nach Mass. Seine Abbindezeit können Sie je nach Dosierung zwischen 1½ und 11 Minuten regulieren.

**Versuchen Sie Sika-4a Pulver für Ihre nächsten Versetzarbeiten.**



**Kaspar Winkler+Co.**  
8048 Zürich, Postfach 121, Tel. 051 62 40 40





Warum die Feuerwehr?  
Heraklith brennt nicht!

# Heraklith

die international bewährte magnesitgebundene Leichtbauplatte widersteht dank der Magnesitbindung dem Feuer und schützt dadurch andere Bauteile vor Zerstörung. Lesen Sie darüber in Heraklith Rundschau Heft 72 „Heraklith, die Leichtbauplatte von Weltruf“.

Generalvertretung:

Propatec A.G.

8304 Wallisellen

Richtstrasse 8

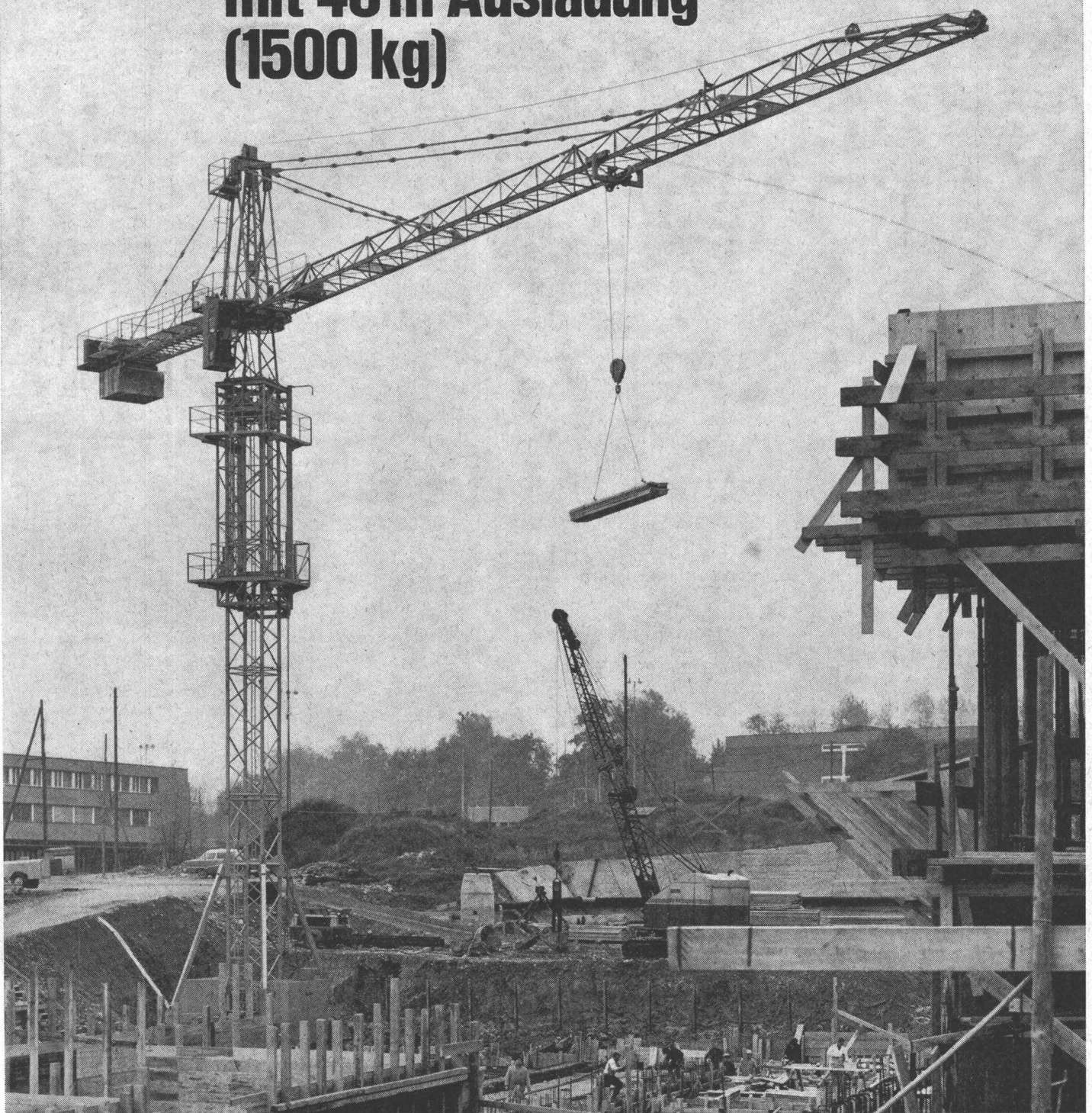
Telefon 051 / 9312 54

Fabrikant: Österreichisch-Amerikanische Magnesit Aktiengesellschaft A-9545 Radenthein/Kärnten

Die preisgünstigste  
Leichtbauplatte  
in der Schweiz  
dank EFTA-Partnerschaft



**Jetzt auch  
mit 40 m Ausladung  
(1500 kg)**



**Laufkatzen-Kletterkran Wolff 60S**

Neubau Stadtsptal Triemli

36 m Ausladung  
1750-6000 kg Tragkraft

oder

40 m Ausladung  
1500-6000 kg Tragkraft

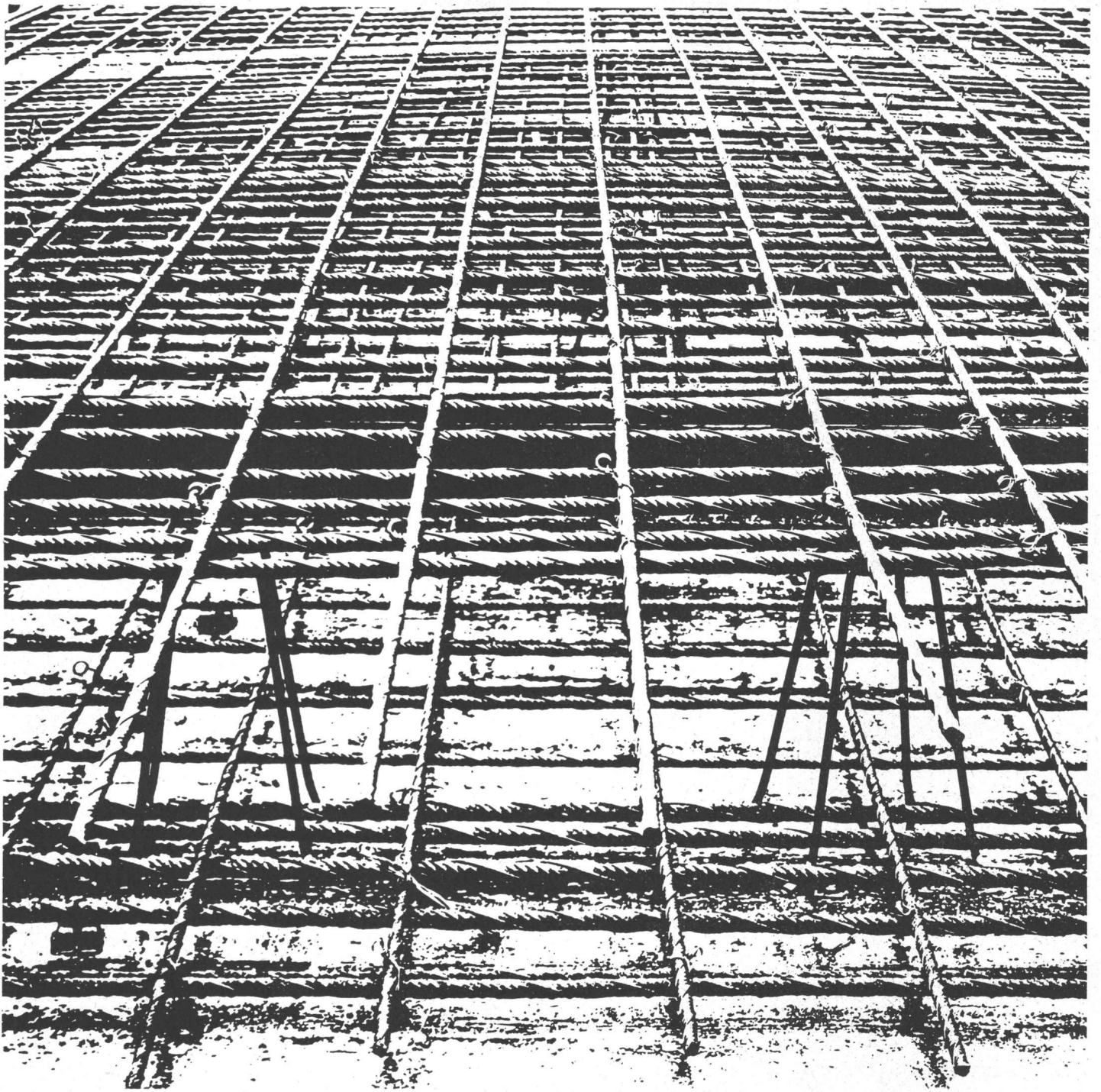
Der Wolff 60S ist ein neuer Grosskran für stationären, fahrbaren und kletternden Einsatz. Seine Kennzeichen: weite Abstufung der Arbeitsgeschwindigkeit, ausserordentlich kurzer, einfacher Montage- und Kletttervorgang, kostensparend bei Transport, Betrieb und Wartung.

Ihr Kranführer schätzt seine einfache Bedienung und die unbedingte Betriebssicherheit (SUVA- und SEV-geprüft).

**Robert Aebi AG Zürich Uraniastrasse 31/33 Telefon 051/2317 50**

Zollikofen 031/65 01 06 Landquart 081/5 05 42 Renens 021/34 42 12 Arbedo 092/5 47 61





⇒

Stichwort:

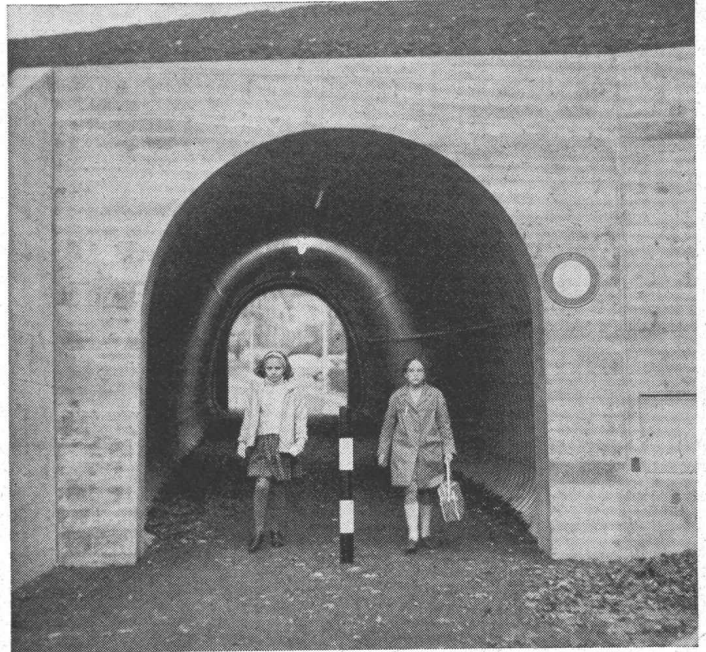
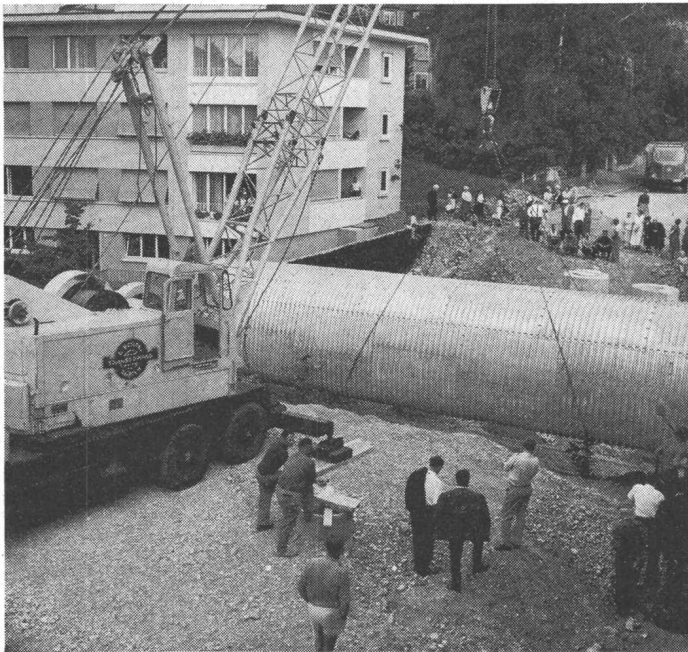
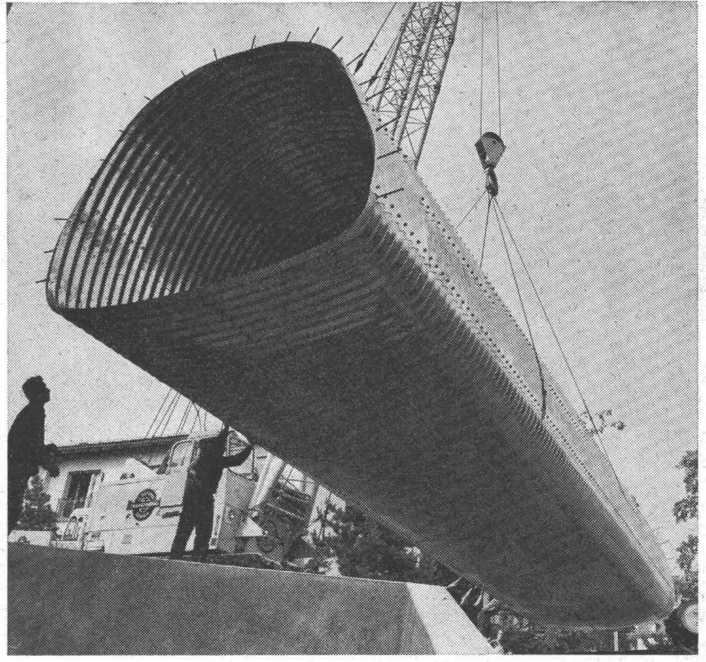
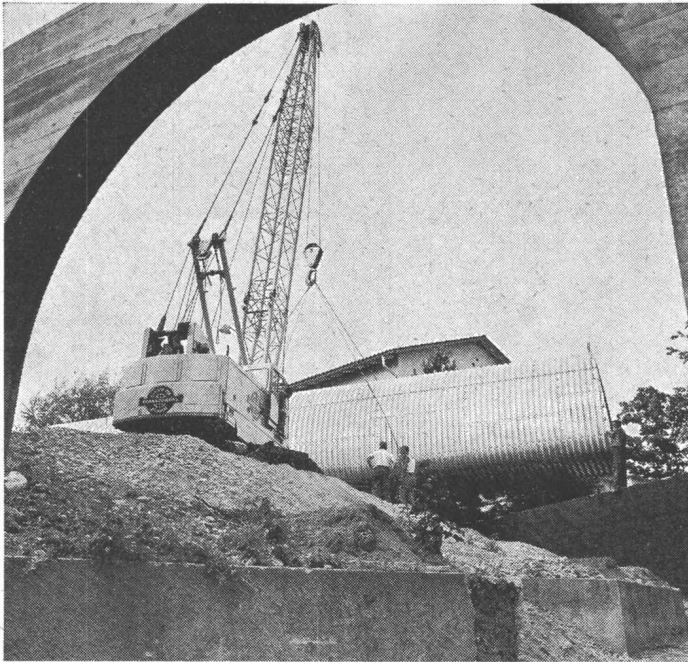
**eisen**

Kennwort:

**acifer**

Eisenlager und Betoneisenbiegereien  
in Münchenstein, Regensdorf, Landquart, Buchs und Visp





## ROHRE für Personenunterführungen

(Mühlebachstrasse, Zürich 8)

**ARMCO-Rohre  
sparen Zeit  
und Kosten**

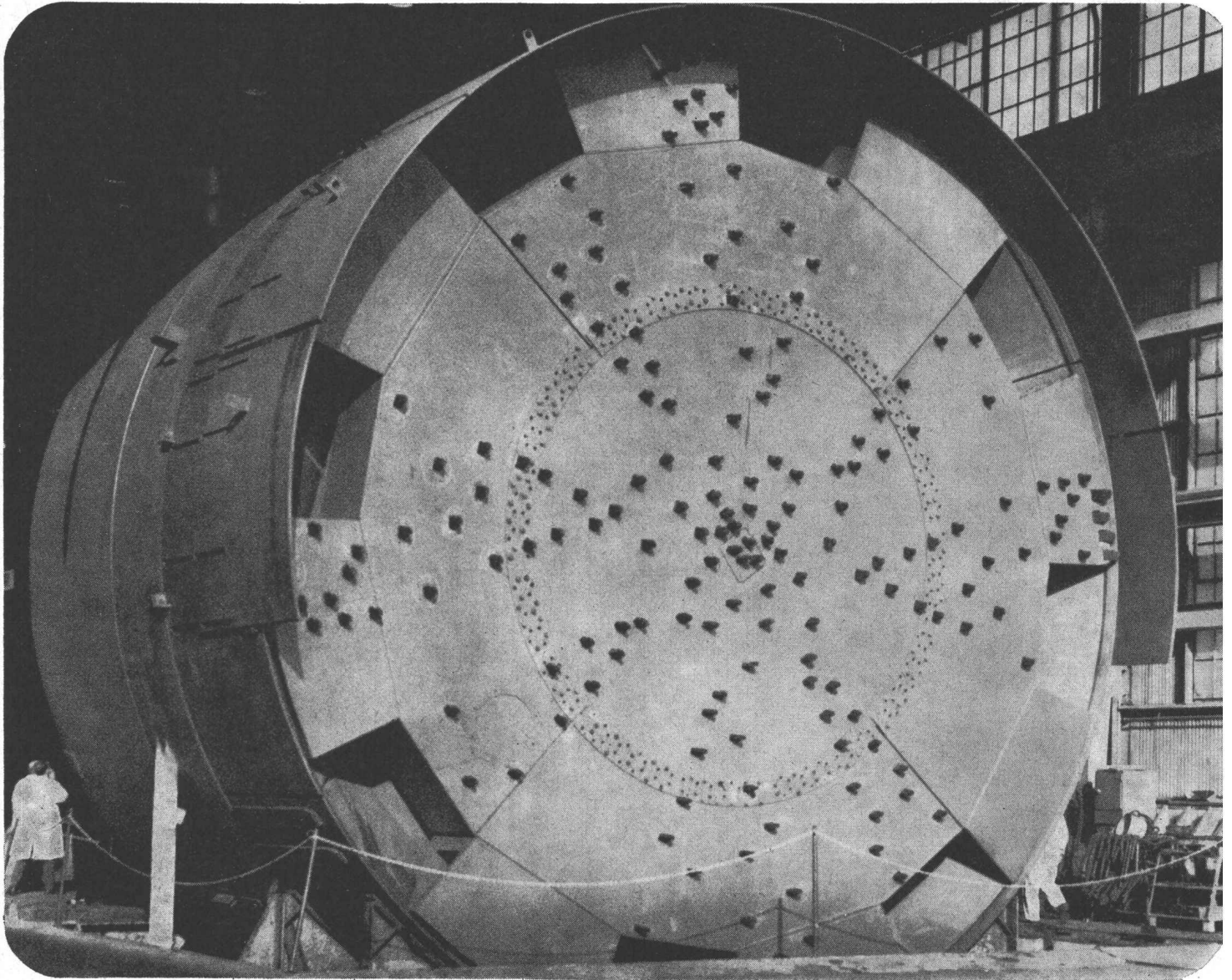
In beliebigen Grössen.  
Sehr kurze Bauzeit durch Versetzen der montierten Rohre in die Baugrube.  
Minimale Verkehrsbehinderung, Ausstattung mit Schaukästen möglich.

# KOENIG

Dr. Ing. Koenig AG, 8953 Dietikon, Tel. 051 / 88 26 61

Abteilung Tiefbau

# Tunnelbohrmaschinen **Robbins**

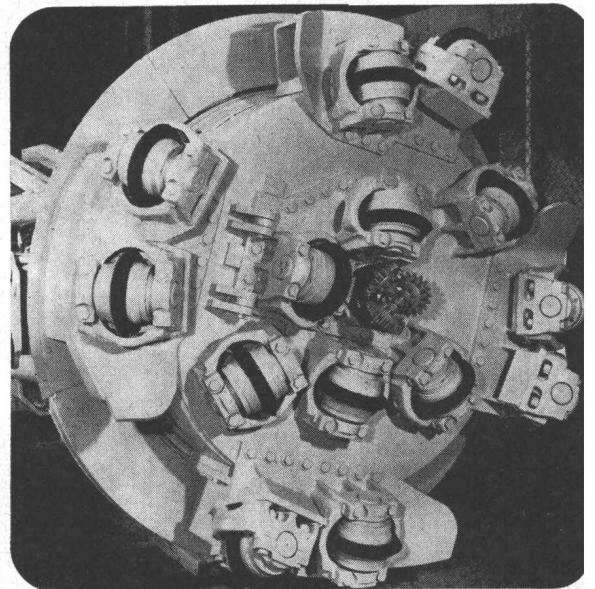


Beratung  
Projektausarbeitung  
Verkauf, Service

Mechanische Vortriebsgeräte in  
Einzelausführung  
für kreisrunde Stollenprofile  
Mechanische Druckschilde  
Vertikalbohrmaschinen  
für grösste Durchmesser  
im Ausweitungsverfahren

# kamag

Kraft- und Arbeitsmaschinen AG  
8952 Schlieren-Zürich  
Zürcherstrasse 137  
Telephon 051 / 98 92 88  
Telex Nr. 53 851

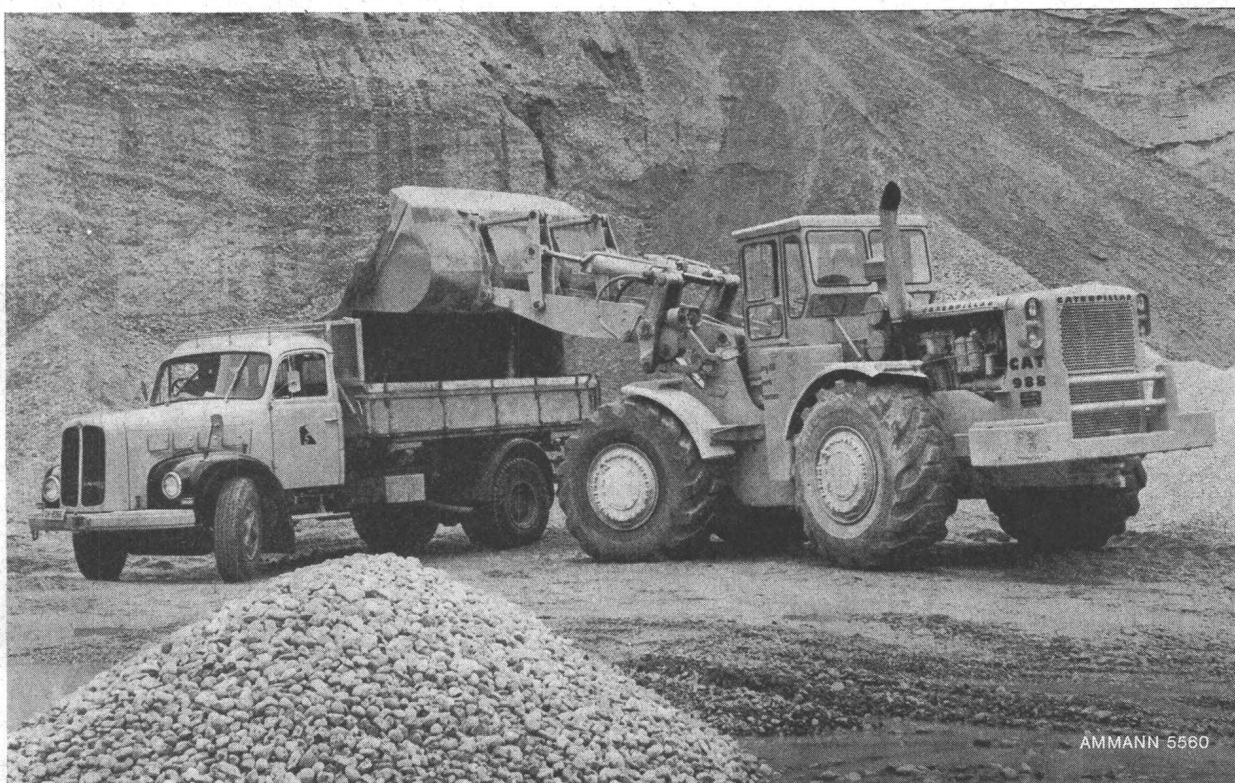




# CATERPILLAR 988 RADLADER

## Ein Gerät für hohe Leistungen

- Grosse Auswahl passender Ladeschaufeln von 3,5—5 m<sup>3</sup> Inhalt
- 26,7 Tonnen Ausbrechkraft, grosse Reichweite und Abkipphöhe
- 17,7 Tonnen statische Kipplast
- Kurzer Wenderadius durch Mittelpunktlenkung
- Hohe Standfestigkeit durch langen Radstand
- CAT-Planetenlastschaltgetriebe mit Einhebelstellung
- Spitzengeschwindigkeit 32 km/h vorwärts und rückwärts



Das Caterpillar-Pneuladerprogramm umfasst ferner die Typen mit Mittelpunktlenkung 966 B + 950, ohne Mittelpunktlenkung 922 + 944

Verlangen Sie unverbindlich eine Offerte oder Vorführung

# ULRICH AMMANN

**Baumaschinen AG**

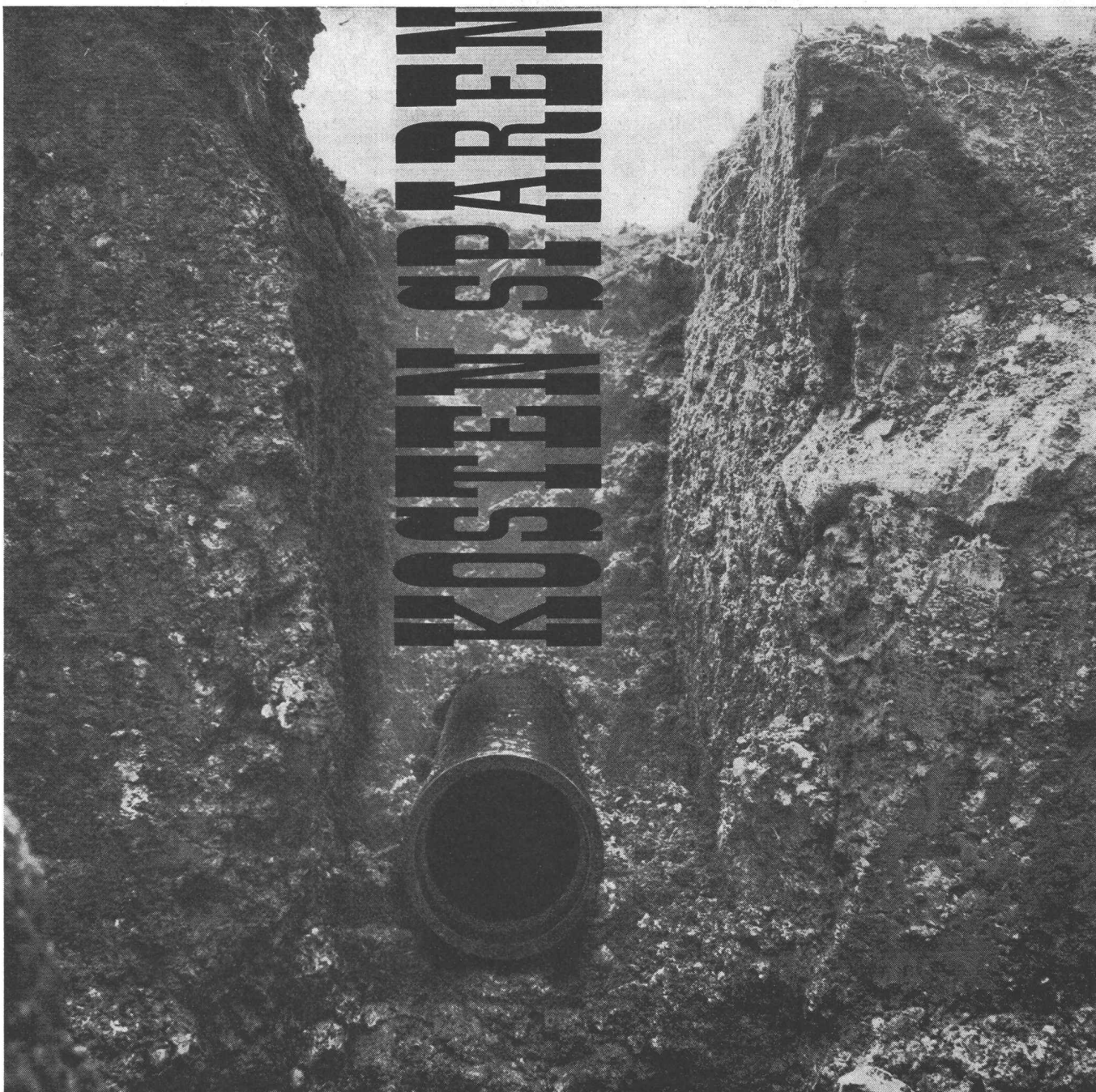
Telefon (063) 2 27 02 und 2 51 22

**4900 Langenthal**

CAT + CATERPILLAR und TRAXCAVATOR sind eingetragene Schutzmarken der CATERPILLAR TRACTOR CO

Unser Verkaufsprogramm umfasst ausserdem:  
Bulldozer, Scraper, Kettenlader, Grader, Rückwärtskipper, Notstromgruppen, Motoren; Bagger, Krane, Bodenstabilisiermaschinen;  
Hubstapler, Transportkrane, Verdichtungsgeräte





Bekanntlich kennt man beim KEY-Rohr kein Einbringen einer Dichtung und in neun von zehn Fällen erübrigt sich das Erstellen eines Fundamentes. Wegen des Wegfallens dieser Arbeitsgänge genügt somit für die Verlegung von KEY-Rohren ein schmaler Graben — also geringer Aushub, Einsparung von Kosten!

KEY-Rohre für Kanalisationen,  
Hausinstallationen, Meliorationen.

KEY-Rohre aus Zellulose, Asbestfasern und Steinkohlenteerpech sparen Zeit und Geld.

KEY-Rohre sind leicht und elastisch, druckfest und immun gegen jedes Abwasser. Sie werden unabhängig von der Witterung rasch und sicher verlegt (bis 100 m/Std.).

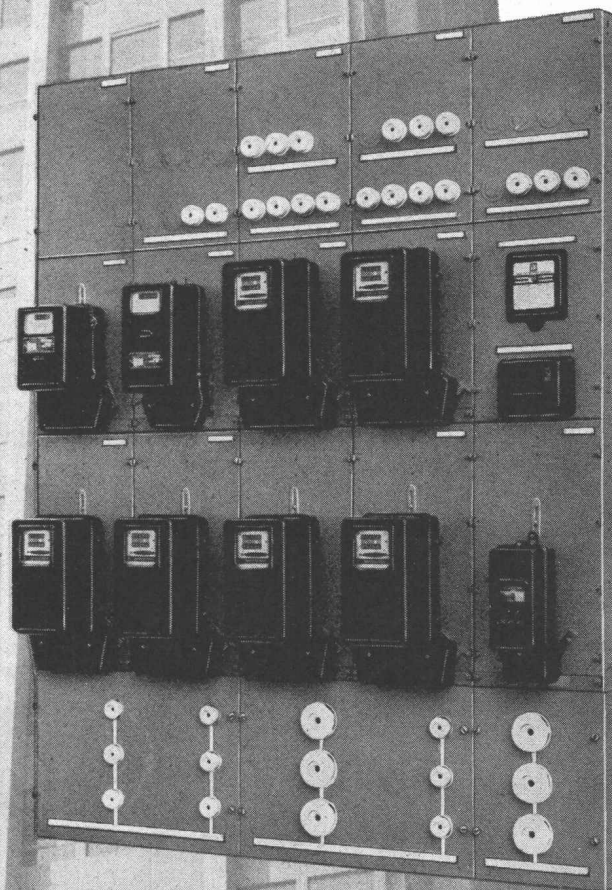
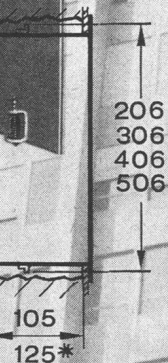
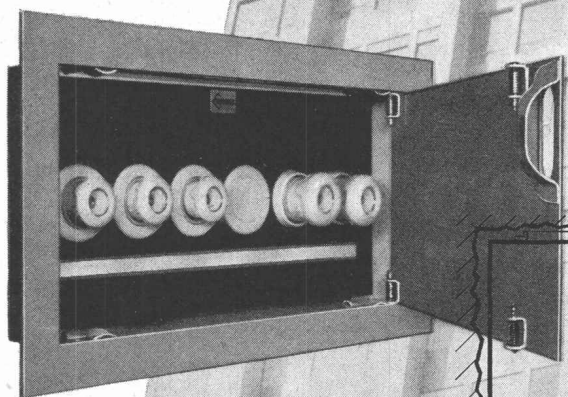
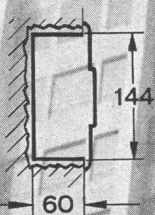
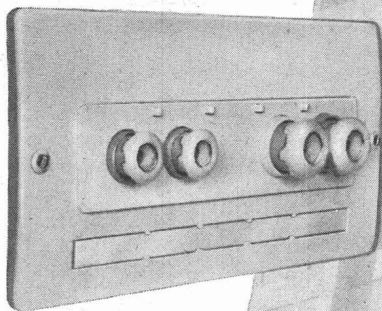
Wenden Sie sich für Ihre speziellen Probleme an unseren Beratungsdienst.



Promastic GmbH, 8116 Würenlos  
Flühfeld, Telefon 056/36439



# Vorfabrizierte Sicherungs- und Zählerverteilungen



Beanspruchen Sie unsere vielseitige Erfahrung im Bau von vorfabrizierten Sicherungs- und Zählerverteilungen.

Unterbreiten Sie uns Ihre Probleme oder verlangen Sie den Besuch unseres Vertreters. Wir beraten Sie gerne.

**WEBER AG EMMENBRÜCKE (SCHWEIZ) TEL. (041) 52244**

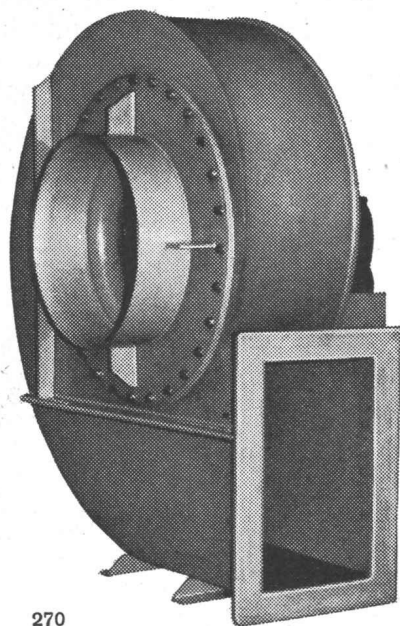
Fabrik elektrotechnischer Artikel und Apparate 6020 Emmenbrücke

Bureau de Lausanne: 2, Av. Victor Ruffy, 1012 Lausanne Tél. (021) 228947

Service-Center Zürich, Hermeschloostr. 75, 8048 Zürich Tel. (051) 62 22 55



# Meidinger



270

fabriziert  
**Säurebeständige Ventila-  
toren, Apparate, Kanäle,  
Rohrleitungen usw. aus  
PVC, PAHT, PPr, oder  
Blech**



**G. Meidinger u. Cie.  
Basel 4  
Maiengasse 12-20  
Tel. 061 - 23 88 70**

## **HOWAG** *aine* Folien aus Polyäthylen

das ideale, vielseitige Abdeckmaterial  
für die Baubranche

### **Verwendungsarten:**

für Strassenbau  
als Trennwände  
als Schalfolie zum Betonieren  
als Wetterschutz im Winter- und  
Schlechtwetterbau  
als Bauelement (Barackenbau,  
Notdächer usw.)

Abmessungen ohne Schweissnaht:

bis **4,50 m Nutzbreite**  
(in der Dicke 0,5 mm)

bis zu **4 m**

(in den Dicken 0,1, 0,15 und 0,2 mm)

Spezialdimensionen:

**6, 9 und 12 m Nutzbreite**

**Isolierend — säurebeständig —  
durchsichtig**

Spezialklebband zum Verkleben der  
Folien

Speziallösen zum Anfertigen von  
Schutz-Blachen

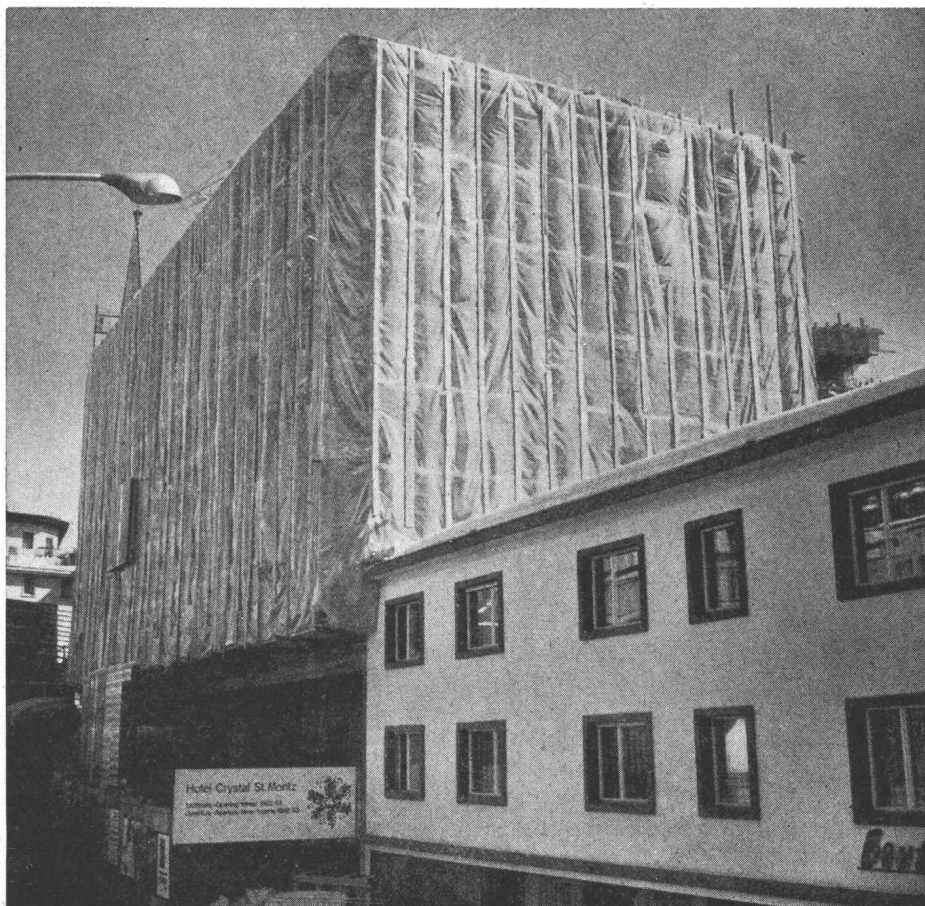
## **HOWAG**

**WOHLEN/AARGAU**

Telefon (057) 6 32 42

Telex-Nr. 53792

Vertrieb durch Grossistenfirmen des  
Bauhandels



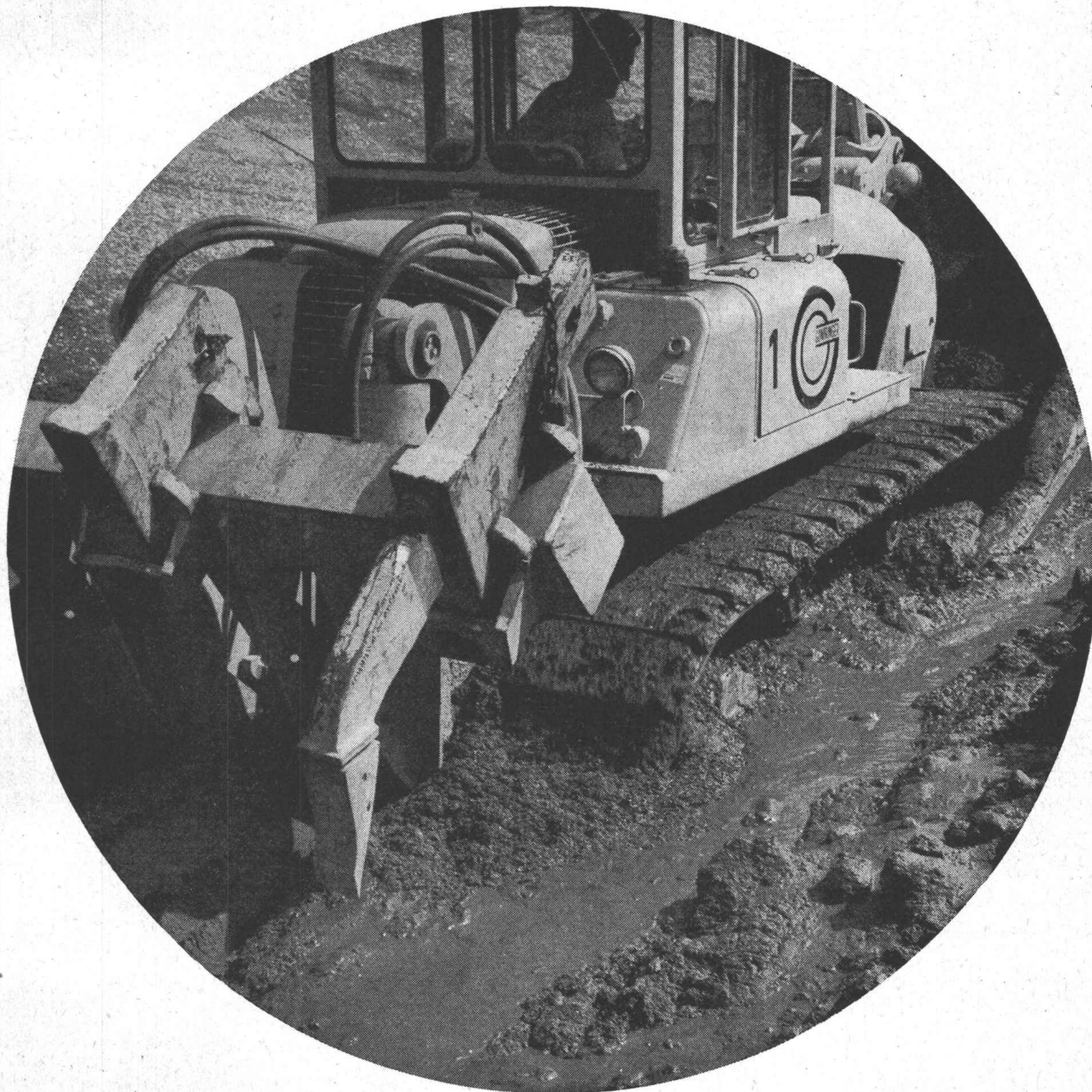




Baumaschinen

***Euclid C-6 Raupentraktor. Der Bulldozer für jedes Gelände und jede Arbeitsbedingung. Ausgezeichnete Bodenadhäsion auch bei starkem seitlichem Gefälle. GM-Dieselmotor 224 PS (netto). Allison-Drehmomentwandler. Vollhydraulisches Getriebe. 7 Laufrollen beidseits mit Lebensdauer-Schmierung. Zughakenleistung max. 31,7 to. Gewicht 32 to. inkl. Blatt und Aufreisser. Grosse Auswahl an Planierschildern, wahlweise hydraulisch oder mechanisch. Verschiedene Aufreisser.***

## ***Euclid C-6 Raupentraktor***



b-ft corso 106.65

**Kellmobil AG  
8304  
Wallisellen  
Kriesbachstr. 5  
051/931033**

# **EUCLID**



# KEINE WASSERVERSCHWENDUNG

AVT- und IVT-Regler regulieren genau und helfen Wasser sparen:

**Der Typ IVT** ist für die Temperaturregelung von Heisswasserspeichern, Wärmeaustauschern, Ölvorwärmern, Autoklaven, Entfettungsanlagen, Luftheizgeräten, Trockenöfen usw. berechnet und kann sowohl für Wasser als auch für Dampf verwendet werden.

Max. Arbeitsdruck 10 atü

Max. Temperatur des zu regelnden Mediums 180°C

Anschluss R 1/2", R 3/4" und R 1"

Arbeitet ohne Hilfsenergie

Schnelle und einfache Einstellung

Selbstregelnde Stopfbüchse

Auswechselbares Balgelement

Auswechselbarer Ventilsitz und -teller

Leichte Montage

**Typ AVTB** ist ein thermostatisches Regelventil für Wasser. Es arbeitet ohne Zufuhr von Hilfsenergie und wird durch die Temperatur des Fühlers gesteuert. Es öffnet bei sinkender und schliesst bei ansteigender Fühlertemperatur.

Das AVTB-Ventil wird bei der automatischen Temperaturregelung von Wasserwärmern, Wärmeaustauschern, Ölvorwärmern, Luftheizgeräten u. a. m. sowie in industriellen Anlagen verwendet.

Temperaturbereiche: 0 - 30°C

20 - 60° und 50 - 90°C

Betriebsdruck bis 10 atü

Anschluss: R 1/2", R 3/4" und R 1"

4000 BASEL 18 - Tel. (061) 46 06 08

Depots:

Lausanne (021) 25 01 68

St. Gallen (071) 27 25 44

Zürich (051) 54 14 33

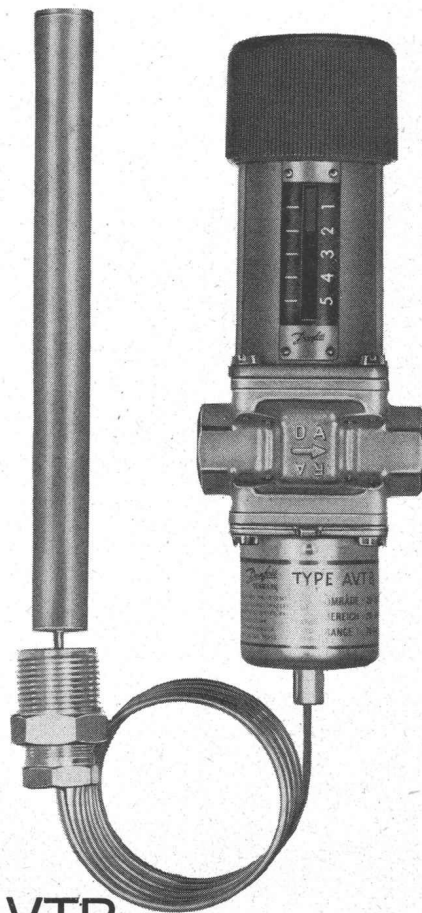
**WERNER KUSTER A. G.**

*Danfoss*

7049

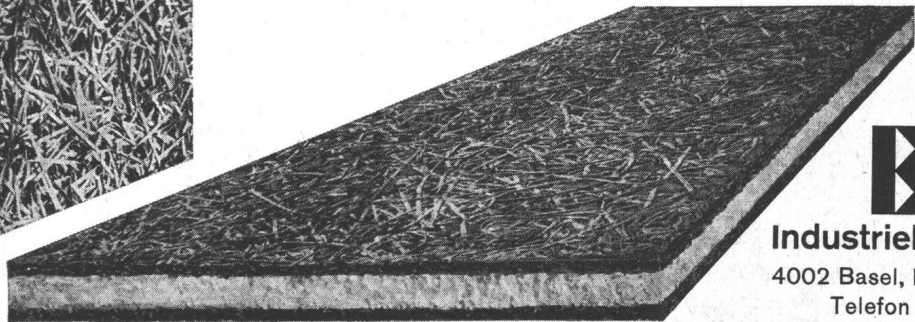
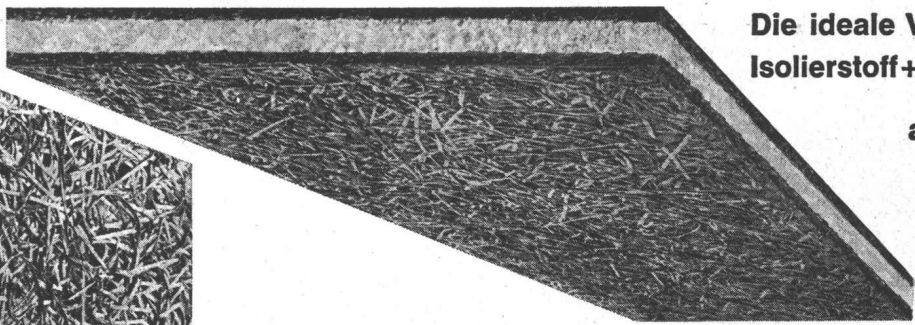
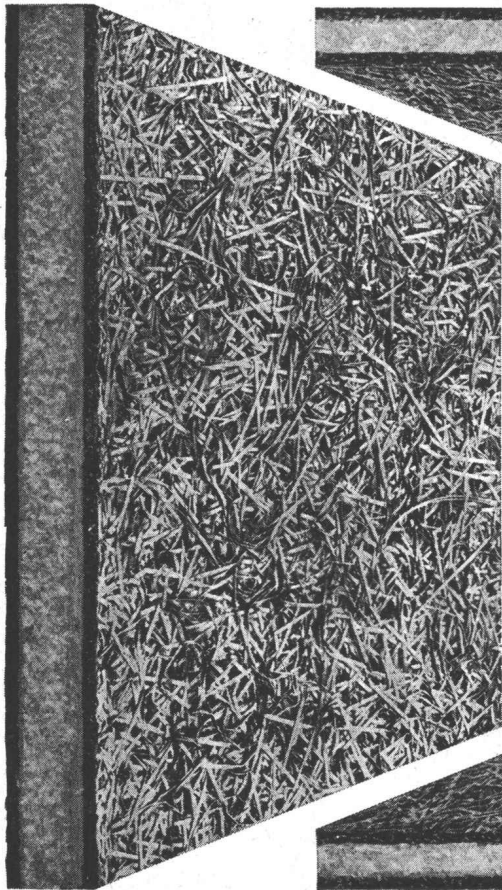


IVT



AVTB





Die ideale Verbindung  
Isolierstoff+Putzträger

abscherfest

Vollwärmeschutz mit

# SCHICHTEX

spart Heizkosten

**B** Bau+  
Industriebedarf AG

4002 Basel, Lange Gasse 13  
Telefon (061) 35 20 65



## kämpf schaltafeln

G.Kämpf AG Holzbau Rapperswil Aarg.

064 47 12 12

Verkauf 1963 m<sup>2</sup> 180 000

kein Preisauflschlag

nur die verleimten 3-Schicht-Schaltafeln  
wachsen und schwinden nicht

sie ergeben saubere Sichtflächen

sie brauchen viel weniger Arbeitszeit

sie werden 50 und mehr Male verwendet

sie halten jahrelang (Oberflächen-Schutz)

sie sind die wirtschaftlichen auf lange Sicht

das beweist die Verbrauchskurve

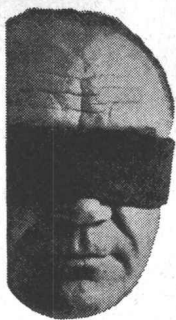
27 mm stark, dreifachquerverleimt,  
100 x 500 cm oder kleinere Tafeln,  
z. B. 50 x 500 cm / 50 x 250 cm

Wir haben 1962 die Produktion  
rationalisiert und vergrößert,  
damit wir unsere überzeugten,  
treuen Verbraucher und  
die neuen Kunden schneller  
und besser bedienen können

1949 1950 1951 1952 1953 1954 1955 1956 1957 1958 1959 1960 1961 1962

120 000  
87 000  
77 000  
55 000  
42 000  
40 000  
29 000  
27 000  
19 000  
12 000  
11 000  
4 000

Kein Grund  
gewerbe zu  
und zweitens  
entgegenzu  
baugerüst  
Es kann von



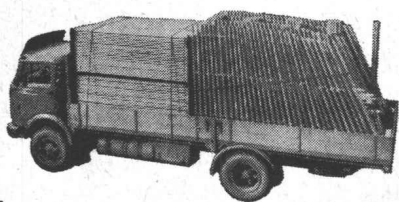
montiert werden. Es ist das Ergebnis jahrelanger  
schungs- und Entwicklungsarbeiten eines Teams  
Spezialisten. Wenn wir behaupten, dass wir ein  
entwickelten  
und demon  
nen Gerüst  
platten ein  
Schraubver  
einsetzen  
um das Dop  
werden.



sind kein Hindernis mehr, sie können mit  
erfasst werden. Die Gerüstplatte 35 mm dick,  
verleimt und imprägniert, übernimmt als Belag auch die Funktion der Hori  
zontalverstrebung der Rahmen und ersetzt das horizontale Strebenkreuz.

Auf diese Weise konnten  
und Demontagezeiten auf  
Rahmengerüste reduziert  
Demontage betragen  
5 Minuten je Quadratmeter  
Gerüstplatten werden in

ten Paletten à 20 Platten zum transportieren und lagern geliefert. Diese  
Paletten gewährleisten eine Durchlüftung der Platten. Ein Lastwagen von 10  
Tonnen  
gerüst  
tions  
möglich,



rüstes günstiger zu halten, als die her  
Conrad Kern AG 8105 Regensdorf  
Conrad Kern AG 3052 Zollikofen

sich die Augen vor dem hektischen Treiben im Bau  
verschliessen. Denn erstens nützt es Ihnen nichts  
gibt es ausgezeichnete Mittel dem Kräfteverschleiss  
treten; zum Beispiel unser  
mit eingebautem, fixem  
jeder Hilfskraft montiert

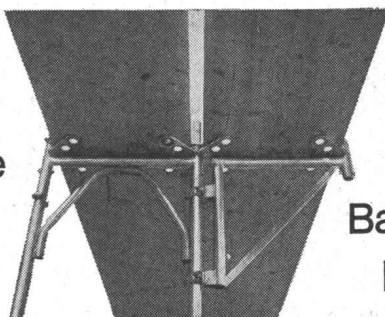
das von jeder Hilfskraft

tiert werden kann, dann stimmt es wirklich. Die einzel  
teile werden nur zusammengesteckt und die Gerüst  
gelegt, alles ohne  
bindung. Durch ein  
von Konsolen kann  
pelte oder Dreifache  
Vorsprünge wie



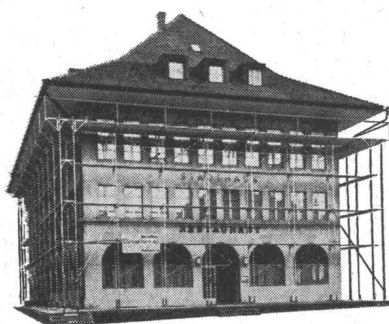
Schnell  
Belag.  
und de  
For  
von  
Gerüst  
montiert

Die einzel  
teile werden nur zusammengesteckt und die Gerüst  
gelegt, alles ohne  
bindung. Durch ein  
von Konsolen kann  
pelte oder Dreifache  
Vorsprünge wie



jegliche  
faches  
der Belag  
verbreitert  
Balkone usw.  
Leichtigkeit  
dreischichtig

übernimmt 800 Quadratmeter Fassaden  
inklusive Belag. Dank neuesten Fabrika  
methoden und grossen Auflagezahlen ist es



Eigengewicht, Montage  
die Hälfte der üblichen  
werden. Montage und  
zusammen höchstens  
Gerüstfläche. Die  
besonders konstruier

den Preis

den Preis



dieses Schnellbauge  
kömmlichen Systeme.


Tel. 051 94 64 94

Tel. 031 65 17 44



Ein Haus aus Flumser  
Steinwolle bauen heisst:  
ein behagliches  
Heim schaffen!



**Flumser Steinwolle** bedeutet wirksamen Schutz

gegen Kälte, Hitze und Lärm.

Flumser Steinwolle für jeden Bauzweck!

Schmelzwerk Spoerry AG  
Flums SG Tel. 085 8 31 48



Gebrüder Sulzer, Aktiengesellschaft

Bürohochhaus in Winterthur



# ZÜBLIN

ED. ZÜBLIN & CIE. AG  
HOCH- U. TIEFBAUUNTERNEHMUNG  
ZÜRICH      BASEL      LAUSANNE



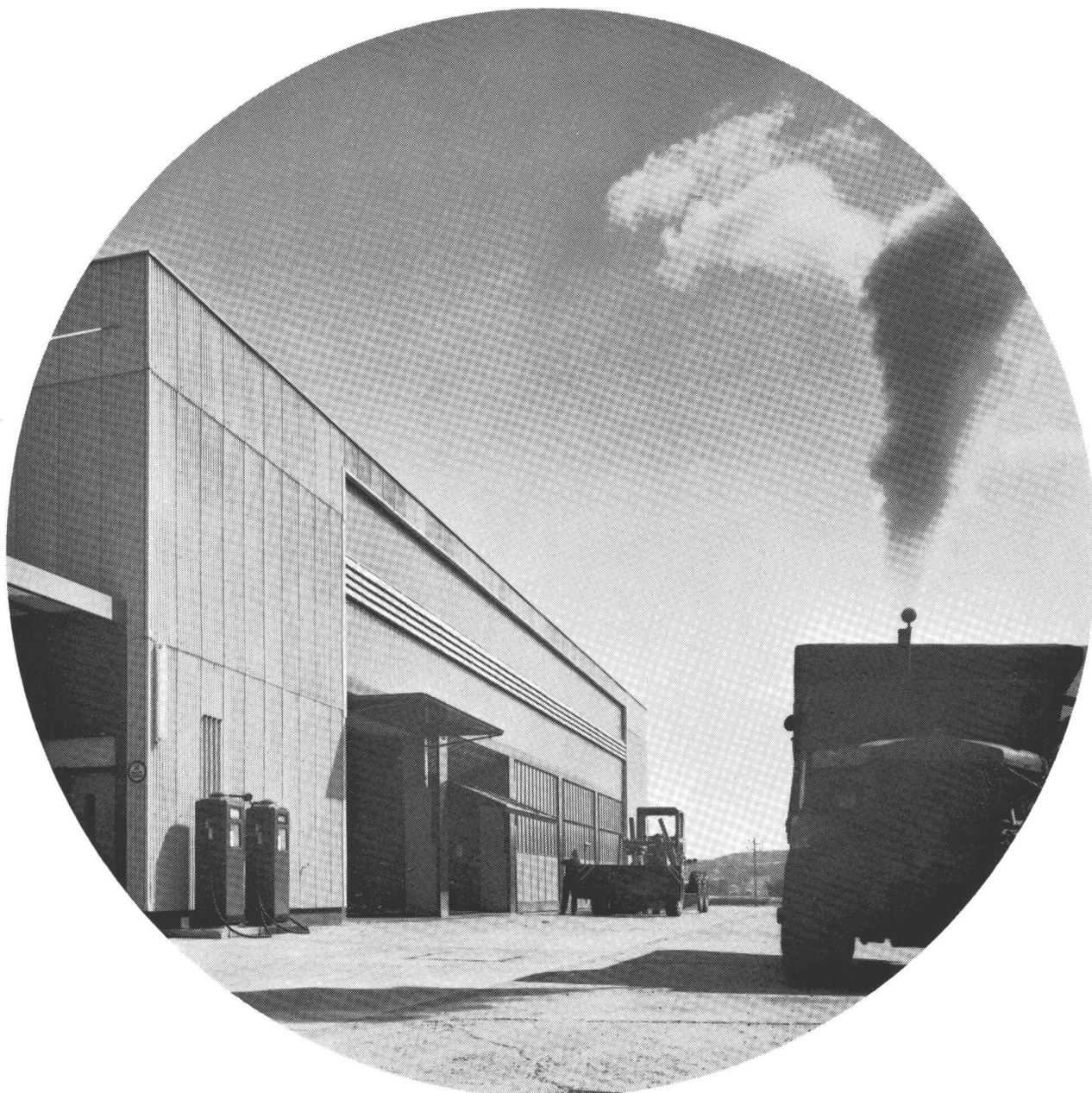
b + f corso 161.65

***Pausenlos?***





***für «Ihre Pause»  
für den pausenlosen Einsatz  
unserer Maschinen  
auf Ihren Baustellen  
für Ihre neuen Bauprogramme  
für alle Fälle  
haben wir vorgebaut***



***Kellmobil AG, 8304 Wallisellen  
Kriesbachstr. 5, Tel. 051/931033***

***Telefon für Service und  
Ersatzteildienst: 051/931035***



*mit einem Verkaufsprogramm, das sich auf wenige, leistungsintensive Produkte von Weltruf (wie Euclid General Motors) konzentriert; mit einem durchorganisierten Service und Ersatzteildienst; mit werkgeschulerten Servicemonteuren und Eildienst-Servicewagen;*

*mit unseren Spezialisten für Generalrevisionen; mit unserer neuen Werkhalle, die für eine rasche und reibungslose Arbeitsabwicklung eingerichtet ist (z. B. 5 Kiptore, 10 Tonnen Hallenkran); mit einem Ersatzteillager, 705 m<sup>2</sup> das es uns ermöglicht,*

*95-98% aller verlangten Ersatzteile gleichentags auszuliefern!*



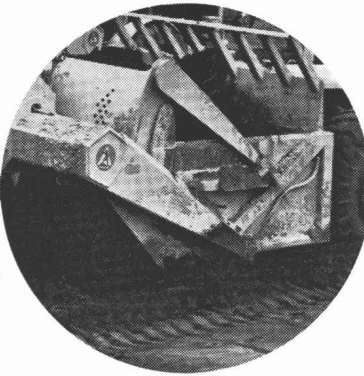
***Kellmobil*** AG



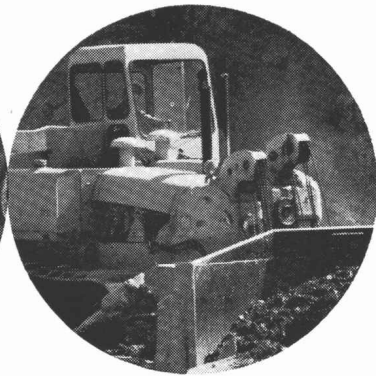
Euclid Muldenkipper



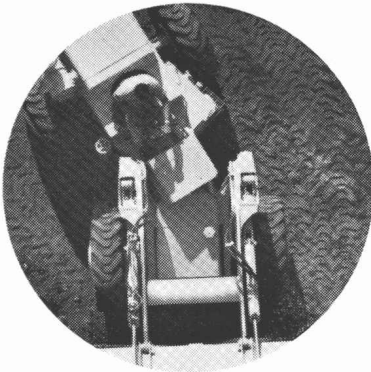
Euclid Scraper



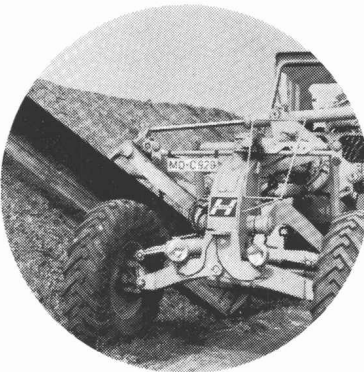
Euclid Raupentraktoren



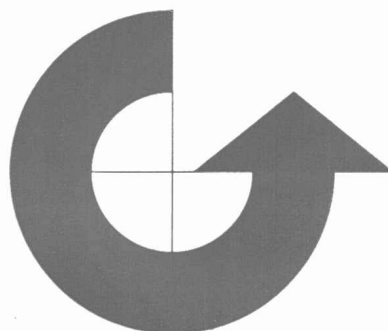
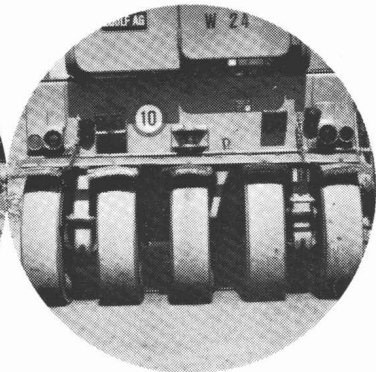
Euclid Pneulader



Huber-Warco Grader

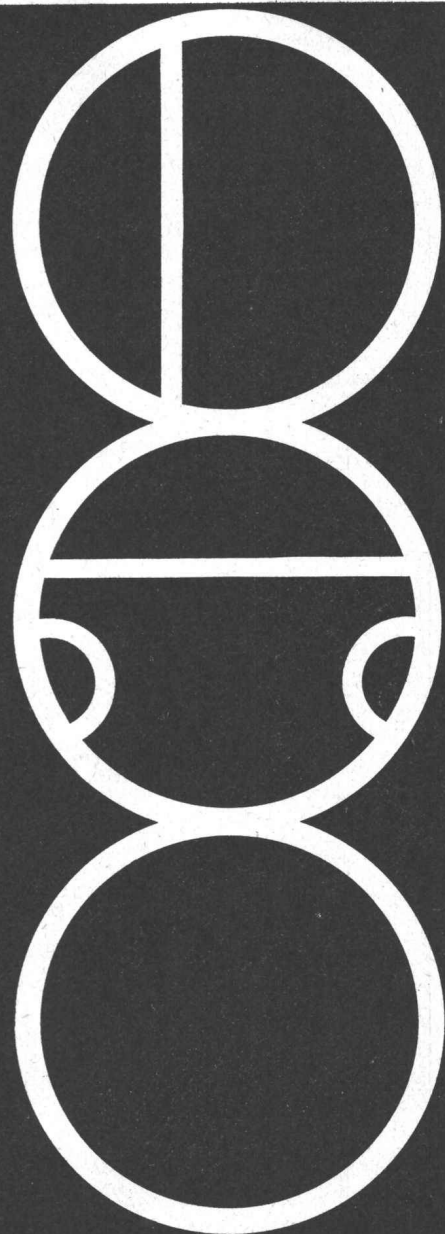


Tampo Walzen



# Kläranlagen und Benzinabscheider

FRIWA



## Kläranlagen für

- Einfamilienhäuser
- Mehrfamilienhäuser  
bis 77 Bewohnergleich-  
werte
- Schulhäuser
- Fabriken

## Benzinabscheider für

- Einzelgaragen
- Grossgaragen  
bis max. 430 m<sup>2</sup> Vorplatz

Ø 60—200 cm

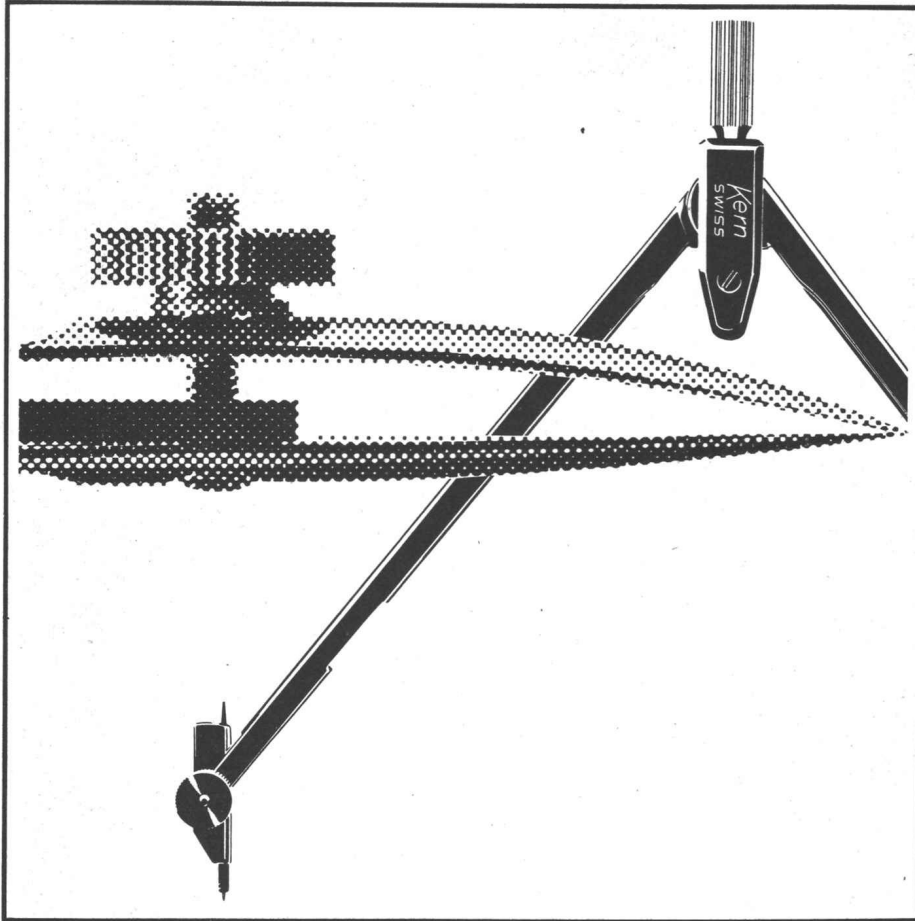
Sämtliche Anlagen sind  
nach den Vorschriften des  
VSA berechnet

## Favre & Cie AG Zürich

Zementwarenfabrik

Werk in Wallisellen  
Telefon 051/93 2011



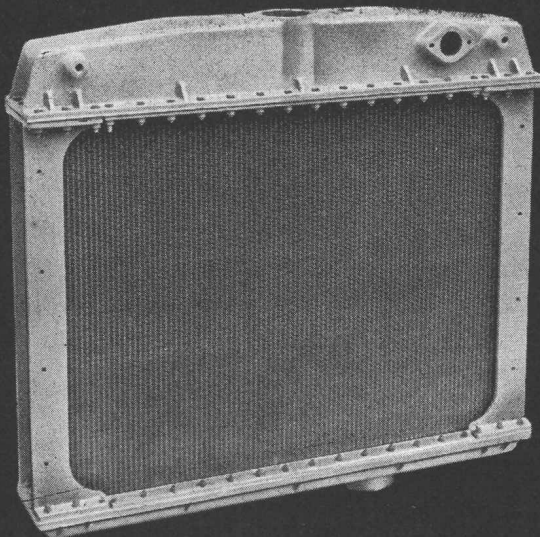


## Kern-Reißzeuge für jeden Geschmack

Für moderne Menschen: Kern-Ingenieurreißzeuge im formschönen Metalletui. Für Freunde des Gediegenen: Kern-Ingenieurreißzeuge im eleganten Lederetui. Für Männer mit Sinn für Tradition: Kern-Ingenieurreißzeuge im altbewährten Holzetui.

Kern & Co. AG Aarau

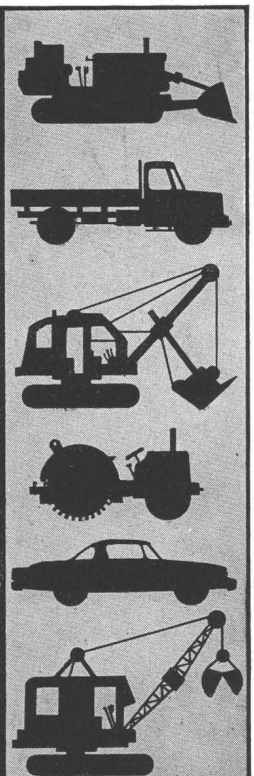
# KÜHLER



für  
Baumaschinen,  
Lastwagen,  
Personenwagen,  
Traktoren und  
Notstromgruppen

fabrizieren und  
reparieren wir  
kurzfristig.

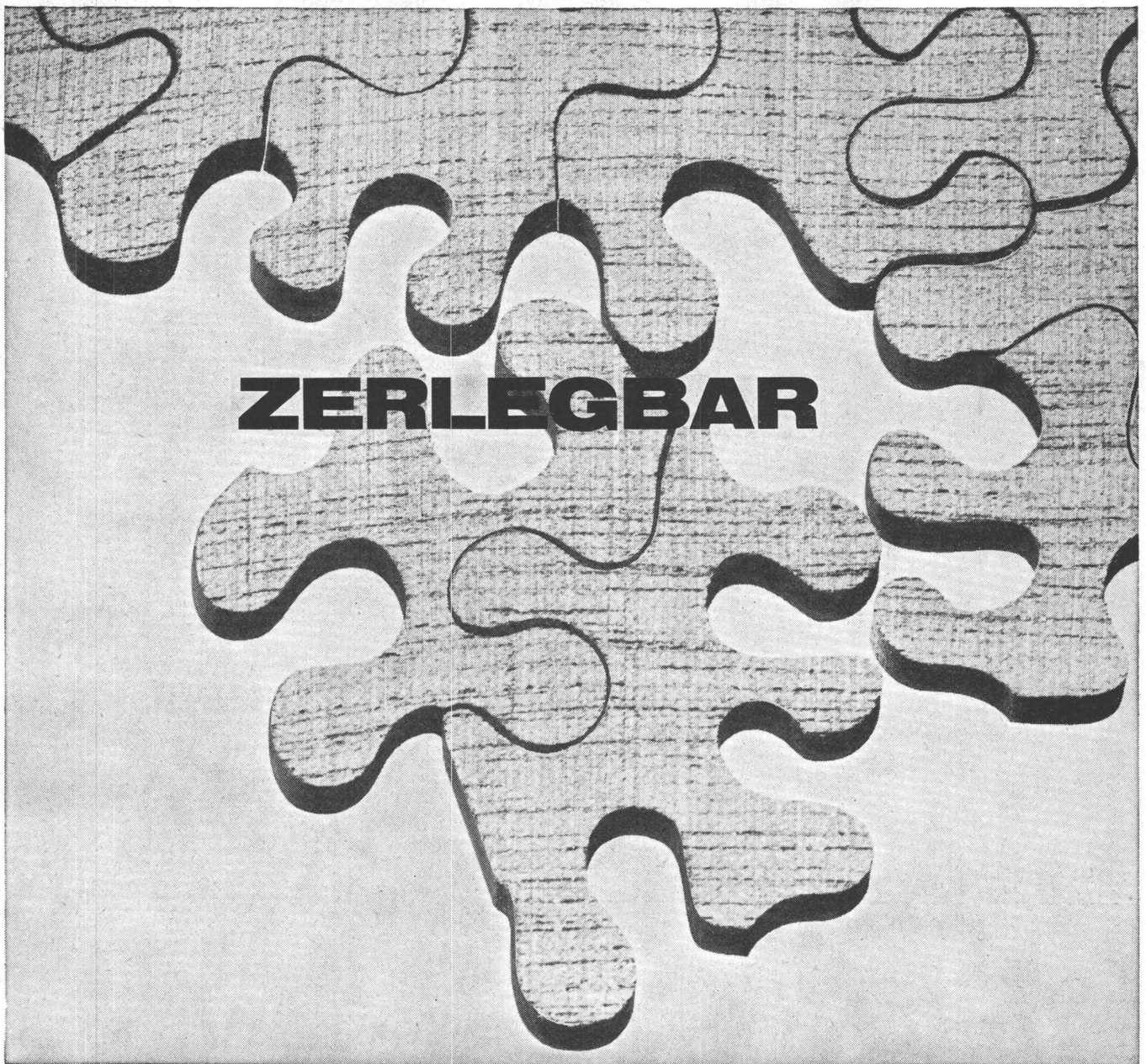
Unsere speziellen  
Hochleistungs-Rippen-  
rohrelemente sind  
robust, widerstands-  
fähig bei optimaler  
Kühlwirkung.



# ORION WERKE ZÜRICH

Fabrik für wärme- und kältetechnische Apparate, Hardturmstr.185, Tel.051/421600





# NEU ZENT KOMBIGUSS

**Sie finden den  
ZENT-KOMBIGUSS-Kessel  
an der Sonderschau  
der Muba 1966  
«Die gute Form»**

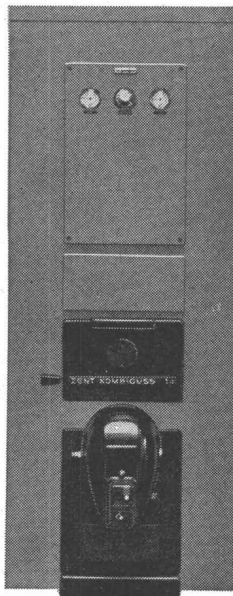
Der neue Kombinationskessel ZENT KOMBIGUSS ist zerlegbar! Ohne Schwierigkeit lässt er sich überallhin transportieren – auch in schon bestehende Bauten. Muss die Leistung vergrößert werden? ZENT KOMBIGUSS macht gerne mit. Es werden einfach neue Elemente angebaut. Und für niedrige Heizräume gibt es diesen Kessel auch als S-Typ, das heisst: mit seitlichem Boiler.

ZENT KOMBIGUSS heizt Ihr Haus und liefert warmes Wasser, für die Küche, für das Bad – soviel Sie wollen.

Es lohnt sich, ihn kennenzulernen. Schreiben oder telefonieren Sie Ihrem Installateur, oder fragen Sie uns. Alle Typen sind kurzfristig lieferbar.

ZENT AG BERN 3072 Ostermündigen

Vom Schweiz. Werkbund offiziell ausgezeichnet mit dem Prädikat «Die gute Form».



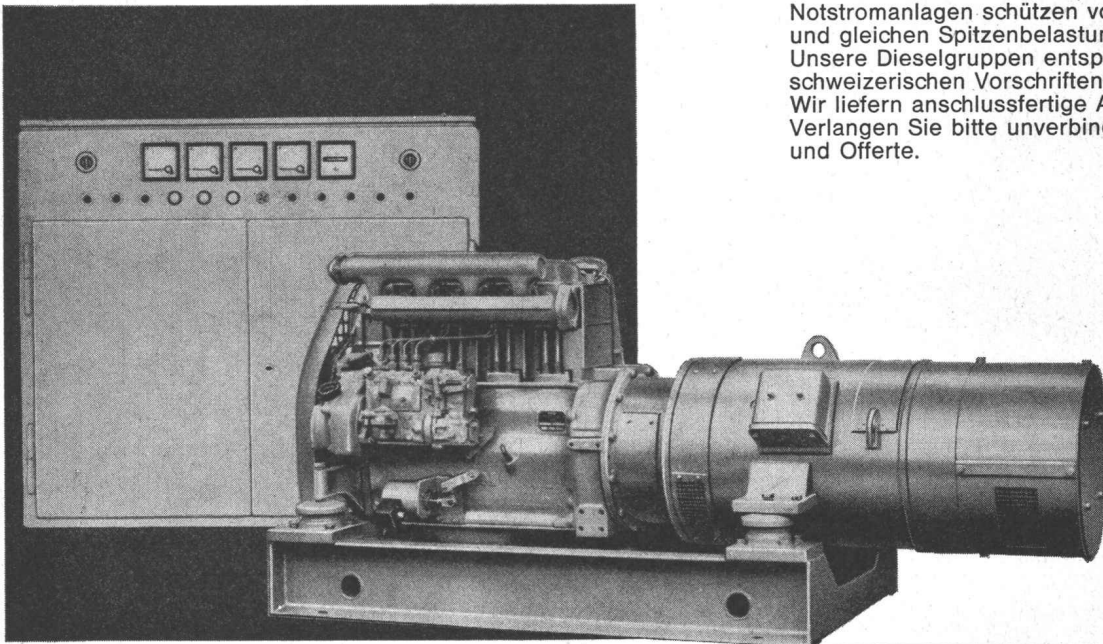


**SIEMENS**

## Notstromanlagen

kurzfristig lieferbar

Notstromanlagen schützen vor Stromausfall und gleichen Spitzenbelastungen aus. Unsere Dieselgruppen entsprechen den schweizerischen Vorschriften für Zivilschutz. Wir liefern anschlussfertige Ausführungen. Verlangen Sie bitte unverbindliche Beratung und Offerte.



24 KVA, 3x380 V, 50 Hz, mit Dieselmotor  
Leistungsbereich: ab 600W, nach oben unbeschränkt

Siemens  
Elektrizitätserzeugnisse AG  
8021 Zürich, Telefon 051/25 36 00  
1002 Lausanne, Téléphone 021/22 06 75

**(MERK)**

## Merk für Bockkrane

Der zerlegbare und transportable Bockkran ist auf Werkplätzen zu einem Begriff für raschen, praktischen Güterumlad geworden. Wo sich eine stationäre Anlage nicht lohnt, ist der Merk Bockkran ein unentbehrlicher Helfer!



**Merk AG**  
Maschinenfabrik  
8953 Dietikon/ZH Tel. 051/88 91 21





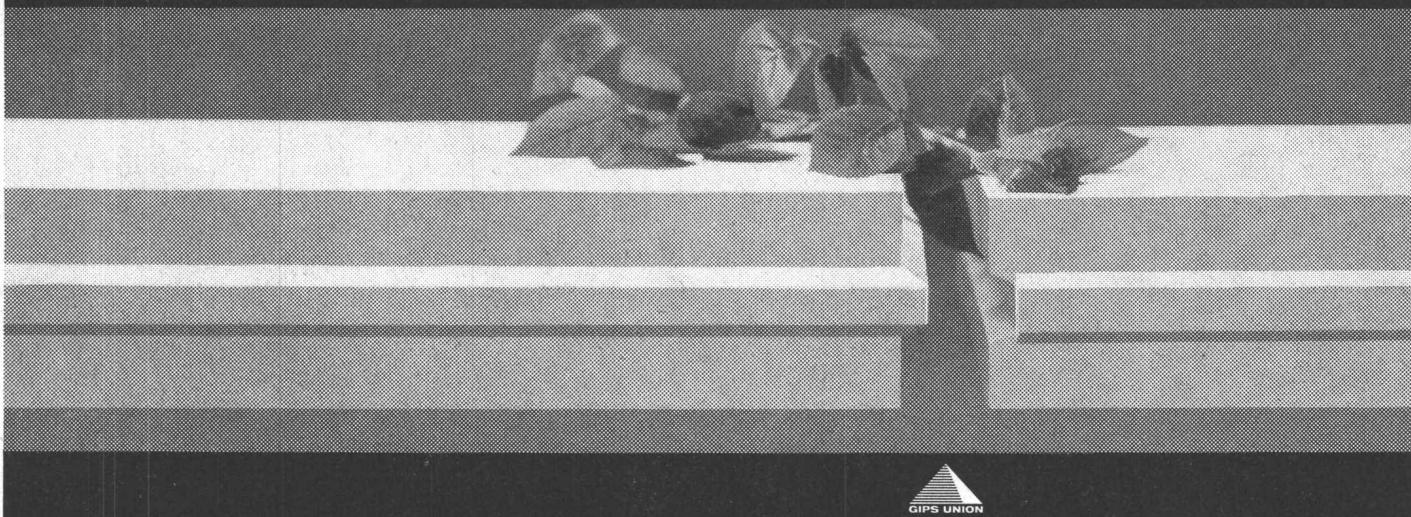
# Wir zeigen Ihnen interessante Experimente an der

**Was haben vorgefertigte Gipsbauteile mit dieser Rose zu tun?**

In einem feuchtigkeitsregulierten Raum blüht eine Rose schöner. Auch die Leistungsfähigkeit und das Wohlbefinden des Menschen hängt davon ab. Darum müssen Sie gesund bauen und an die speziellen Eigenschaften des Gipses denken. Gips nimmt Wasser auf und gibt es im entscheidenden

Moment wieder ab – Gips atmet. Mit Gips, in der neuen vorgefertigten Form, bauen Sie ausserdem schnell, sauber und gut. Für Ihre Vorplanung stellen wir Ihnen gern unsere technischen Blätter zur Verfügung.  
GIPS-UNION AG Talstr. 83 Zürich

26



## Muba in Basel

GIPS-UNION AG Zürich, Halle 8, Stand 2916  
Fabriken in Bex, Ennetmoos, Felsenau, Granges, Heimberg, Kienberg, Läuelfingen, Leissigen, Rüthi.

# Schlieren Aufzüge



Schlieren Aufzüge  
für überdurchschnittliche Anforderungen an Geschwindigkeit, Wirtschaftlichkeit, Fahrkomfort und Leistungsvermögen.

**Schlieren**

Schweizerische  
Wagons- und Aufzügefabrik A.G.  
Schlieren-Zürich

# silva pan

Die ideale preiswerte

## Schalungs- tafel

Härteste Kunststoffoberfläche  
Maximaler Sichtbeton  
Minimale Reinigungsarbeiten  
Kein Schalungsöl

Mehrschichtig  
Kochwasserfest verleimt  
Wächst und schwindet nicht  
Langlebig

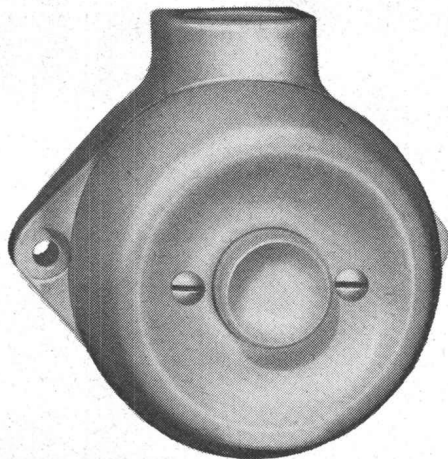
**Die beste Qualität  
macht sich bezahlt**

Verlangen Sie Auskunft –  
wir beraten Sie gerne

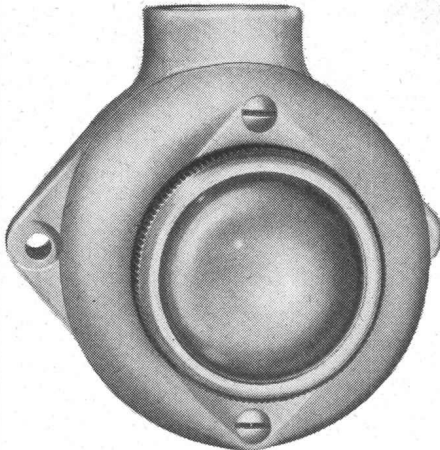
**Gebr.  
Höchli AG  
Fournier- &  
Plattenfabrik**

5033 Buchs AG  
Tel. 064 / 22 35 40

1290 Ura 61 Grösse 71/76 mm

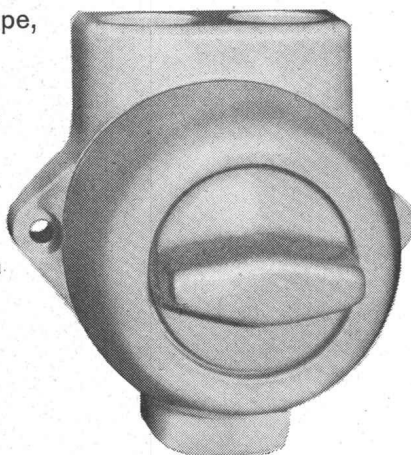


652 Jra 61 Grösse 71/76 mm

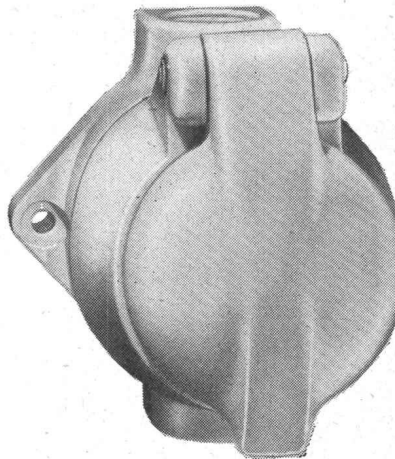


Druckkontakt, Signallampe,  
Drehschalter und  
Steckdose aus Isolier-  
presstoff, kleine Modelle

Adolf Feller AG Horgen



7520 Jrd Grösse 78/76 mm



8203 Jrb Grösse 78/76

# Spannbeton BBRV

Herstellung und Lieferung von Vorspannarmierungen sowie Ausführungen der Verlege-, Vorspann- und Injektionsarbeiten für: Industriebauten ● Brücken ● Behälterbau ● Gründungsanker ●  
Normkabel von 33 bis 237 Tonnen, grössere Kabeleinheiten auf Anfrage

## Vorfabrikation

Lieferung und Montage von Konstruktionen aus vorgefertigten Betonelementen für den Industrie- und Hochbau ●  
Brückenbau ● Allgemeinen Tiefbau mit Elementen eigener Norm oder nach Entwurf des Projektverfassers ●

## Bauelemente

Lieferung von vorgefertigten Bauelementen aus vorgespanntem Ton ● Stahlton-Hohlkörperdecken für schalungs- und spriessfreien Einbau ● Stahlton-Deckenplatten ● Stahlton-Fenster- und -Türstürze ●  
Einbaufertige Rolladenstürze ● Stahlton-Dach- und -Wandplatten

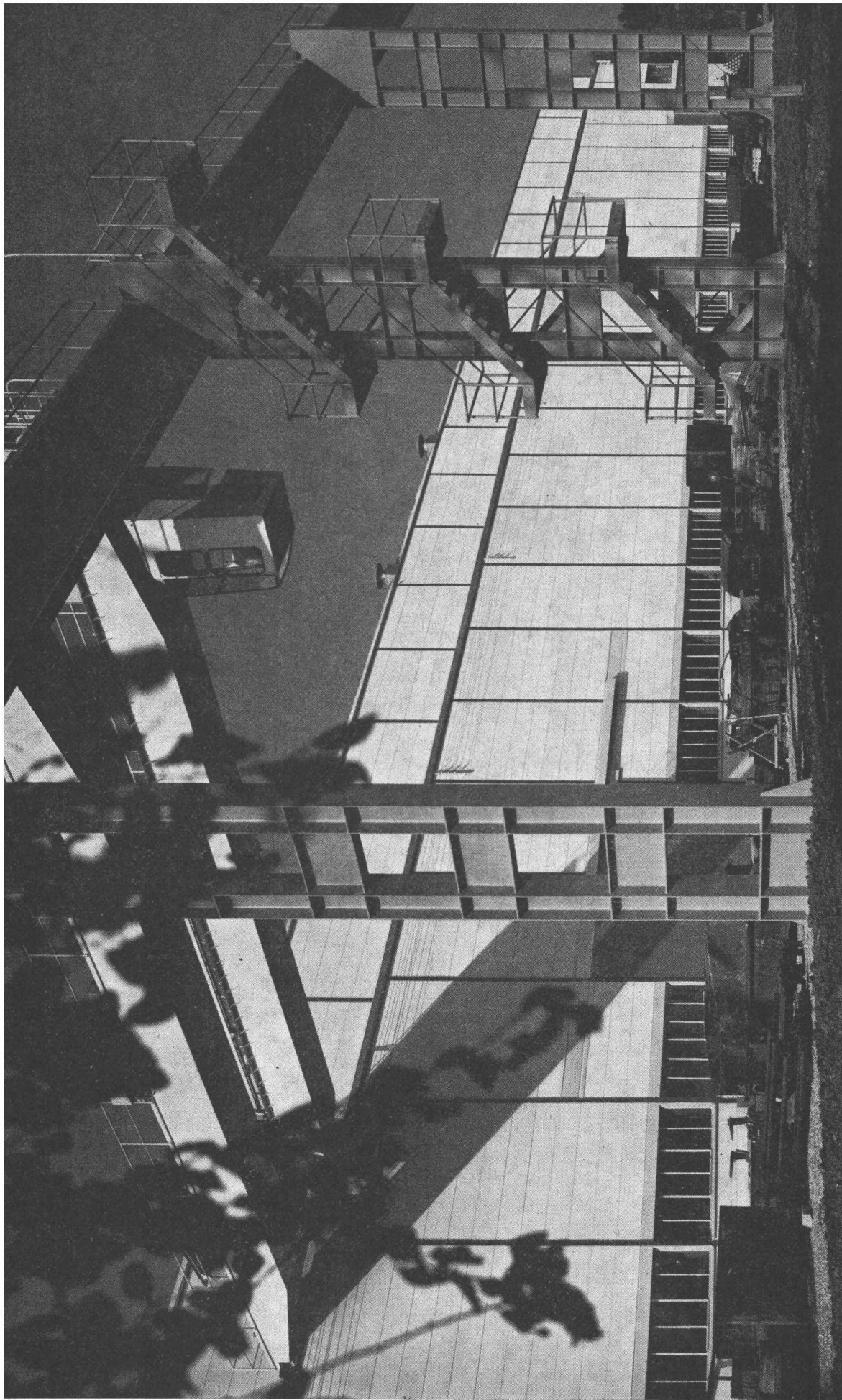


Halle 8 / Stand 2921

Stahlton AG Riesbachstr. 57 Tel. 051-476400 8034 Zürich  
Stahlton-Prebeton AG Eymattstr. 71 Tel. 031-663301 3027 Bern

# Stahlton





**Maschinenfabrik Oerlikon** Neubau Zentrale Schweisserei  
Planung & Bauleitung Farner & Grunder, Industriearchitekten Zürich  
Bauingenieur Max Walt dipl. Bauing. ETH Zürich

**schneller + rationeller**

**MONTRAGEBAUAG**

Zürich

051 - 62 56 56

Lausanne

021 - 22 15 05