

**Zeitschrift:** Schweizerische Bauzeitung  
**Band:** 84 (1966)  
**Heft:** 23

## Werbung

### Nutzungsbedingungen

Die ETH-Bibliothek ist die Anbieterin der digitalisierten Zeitschriften. Sie besitzt keine Urheberrechte an den Zeitschriften und ist nicht verantwortlich für deren Inhalte. Die Rechte liegen in der Regel bei den Herausgebern beziehungsweise den externen Rechteinhabern. [Siehe Rechtliche Hinweise.](#)

### Conditions d'utilisation

L'ETH Library est le fournisseur des revues numérisées. Elle ne détient aucun droit d'auteur sur les revues et n'est pas responsable de leur contenu. En règle générale, les droits sont détenus par les éditeurs ou les détenteurs de droits externes. [Voir Informations légales.](#)

### Terms of use

The ETH Library is the provider of the digitised journals. It does not own any copyrights to the journals and is not responsible for their content. The rights usually lie with the publishers or the external rights holders. [See Legal notice.](#)

**Download PDF:** 19.11.2024

**ETH-Bibliothek Zürich, E-Periodica, <https://www.e-periodica.ch>**

# Schweizerische Bauzeitung

Revue Polytechnique Suisse  
Wochenschrift

Gegr. 1883 von A. Waldner  
Herausgegeben von  
W. Jegher und A. Ostertag

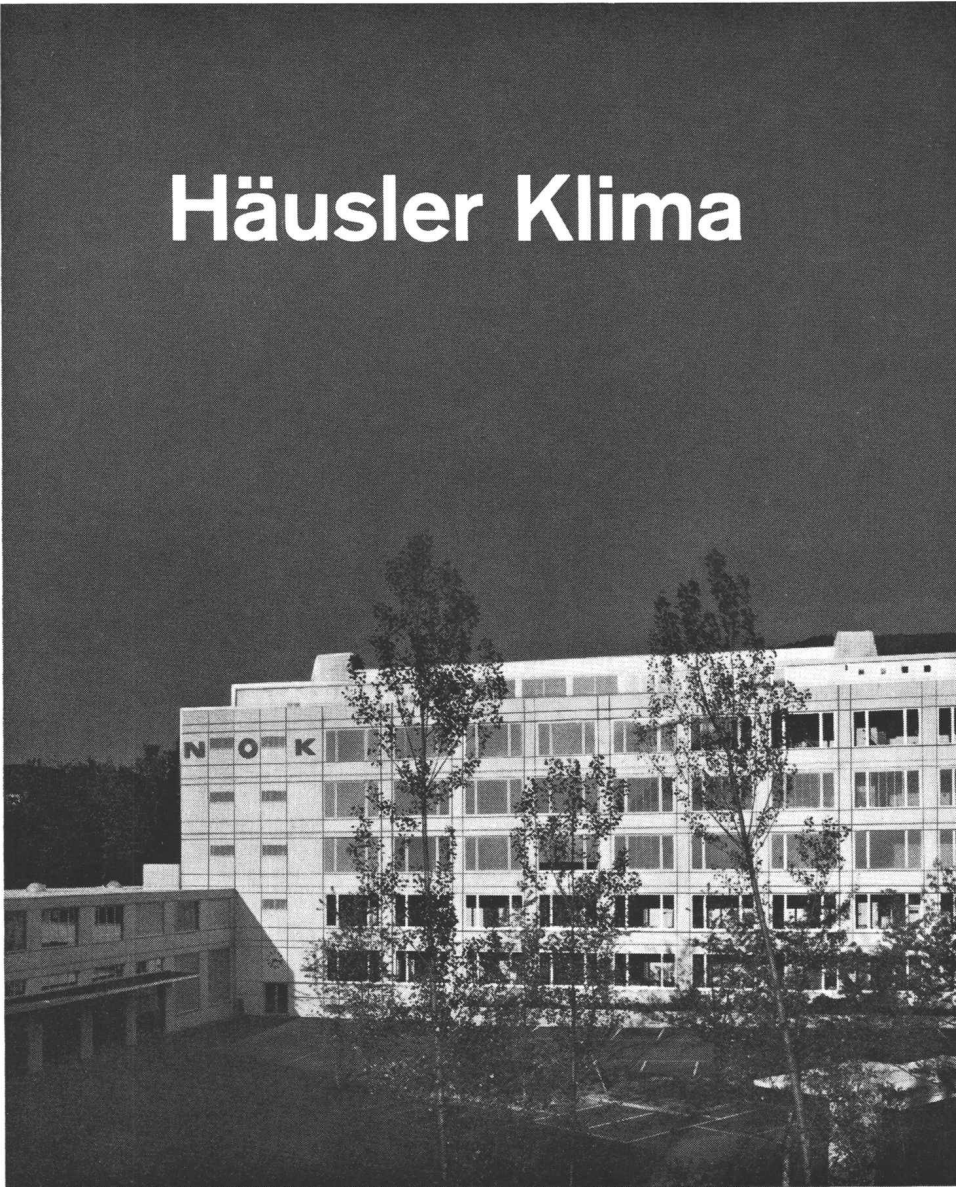
# 23

84. Jahrgang

Donnerstag, 9. Juni 1966

Organ des SIA und der GEP

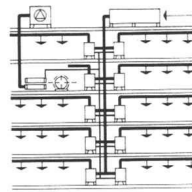
## Häusler Klima



Verwaltungs-  
gebäude  
**NOK Baden**

Vollautomatisch gesteuert, indirekte Kühlung, reichliche Frischluftzufuhr zur Freihaltung der Luft von Tabakrauch und Gerüchen, unabhängige Raumheizung durch Radiatoren unter den Fenstern ermöglicht Warmhaltung der Fensterzonen im Winter, auch wenn zufolge Besonnung die Raumluft bereits leicht gekühlt werden muss.

Häusler Klima AG, Regensdorf, Zürich, Lausanne



### Inhalt

- In memoriam Henry Favre.  
Von *F. Stüssi*, *E. Stambach* u. *W. Jegher* 429
- Résolution aux différences finies de quelques problèmes de mécanique.  
Par *F. Campus* . . . . . 430\*
- La méthode des éléments finis en élasticité bidimensionnelle. Par *G. Dupuis* et *W. Prager* . . . . . 436\*
- Kritische Betrachtungen zur Rohrhydraulik. Von *A. Kropf* . . . . . 439\*
- Quelques aspects de la promotion de la recherche et de la formation des ingénieurs aux USA. Par *M. Cuénod* . . . . . 443
- Elastic-plastic continua containing unstable elements obeying normality and convexity relations.  
By *G. Maier* and *D. C. Drucker* . . . . . 447\*
- Architektur und menschliche Gemeinschaft. Von *J. Bachmann* . . . . . 450

### Buchbesprechungen

- Manuel des Industries Thermiques.  
Neuerscheinungen . . . . . 451

### Wettbewerbe

- Technikum in Rapperswil. Kantonales Gymnasium in La Chaux-de-Fonds. Katholische Kirche in Oberrieden . . . 451

### Nekrologe

- W. Niggeler. H. Blattner . . . . . 451

### Mitteilungen aus dem S. I. A.

- Fachgruppe der Ingenieure für Brückenbau und Hochbau . . . . . 451
- Technischer Verein Winterthur und Sektion S. I. A. . . . . 452

### Ankündigungen

- Ausstellung «Tua res agitur» in Winterthur. Schweizerische Vereinigung für Dokumentation. Kirchenbau nach dem Konzil. Didacta, Europäische Lehrmittelmesse in Basel. Hauseigentümer-Kongress, Montreux 1966. Fachmesse «Garten u. Park», Utrecht 1966. Vortragskalender . . . . . 452

### Verlag und Redaktion

Zürich-Giesshübel, Staffelstrasse 12  
Postadresse: Postfach, 8021 Zürich  
Tel. (051) 23 45 07/08, Postcheck 80 - 6110

### Anzeigenverwaltung

Mosse-Annoncen AG, 8001 Zürich  
Limmatquai 94, 8023 Zürich - Postfach  
Tel. (051) 24 26 00, Postcheck 80 - 1027

Druck: Offset + Buchdruck AG, Zürich



**Die  
modernste  
und  
wirksamste  
Küchen-  
entlüftung!**

## **BAHCO** *bankett*

**erfasst alle Kochdämpfe sofort an der Quelle**

4 Funktionen in einer kompakten, formschönen Einheit, nämlich Herdhaube – Ventilator – Herdbeleuchtung – Fettfilter.

Einfachste Montage an Aussenmauer, an waagrechte oder senkrechte Luftkanäle.

Seit 2 Jahren in Schweden glänzend bewährt. BAHCO-BANKETT, eine ausgereifte Konstruktion, befriedigt selbst die verwöhntesten Ansprüche.

SEV-geprüft Preis nur Fr. 400.–

Prospekt durch die Generalvertretung:

**WALTER WIDMANN AG**

Zürich 1 Löwenstr. 20 Tel. 051/27 39 96



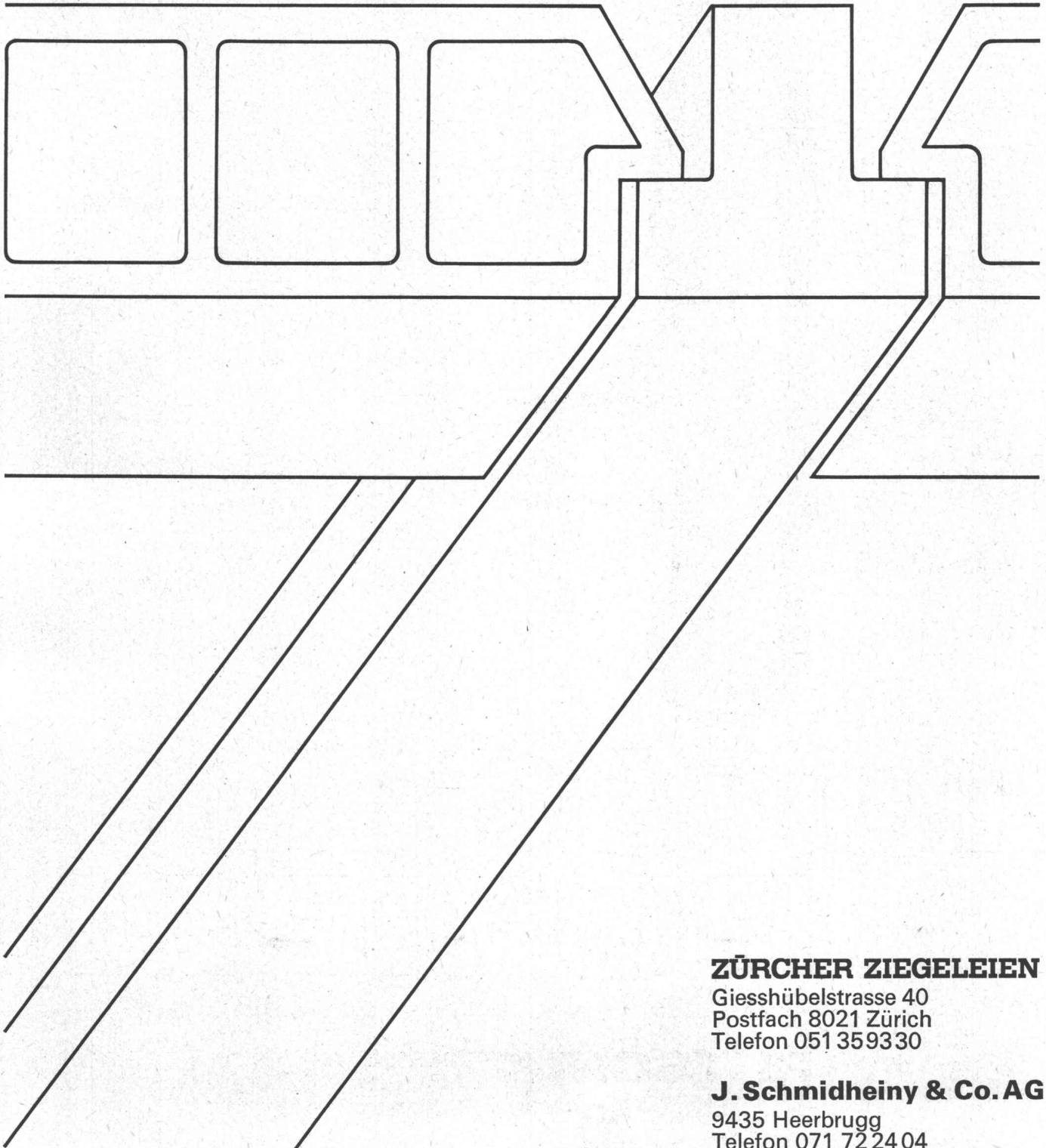
# prenorm

Betonbalkendecke

Die schalungsfreie Decke mit Deckensteinen aus gebranntem Ton und vorgespannten Betonbalken, mit und ohne Tonschuh

Gute Wärme- und Schallisolation  
Kurze Einbauzeit  
Arbeitskräfte sparend  
Preisgünstig  
Kurzfristig lieferbar  
Statisch einwandfreies System  
Gesundes Raumklima

Wenden Sie sich bitte unverbindlich an uns. Wir geben Ihnen gerne weitere Auskünfte und senden Ihnen umfassendes Dokumentationsmaterial.



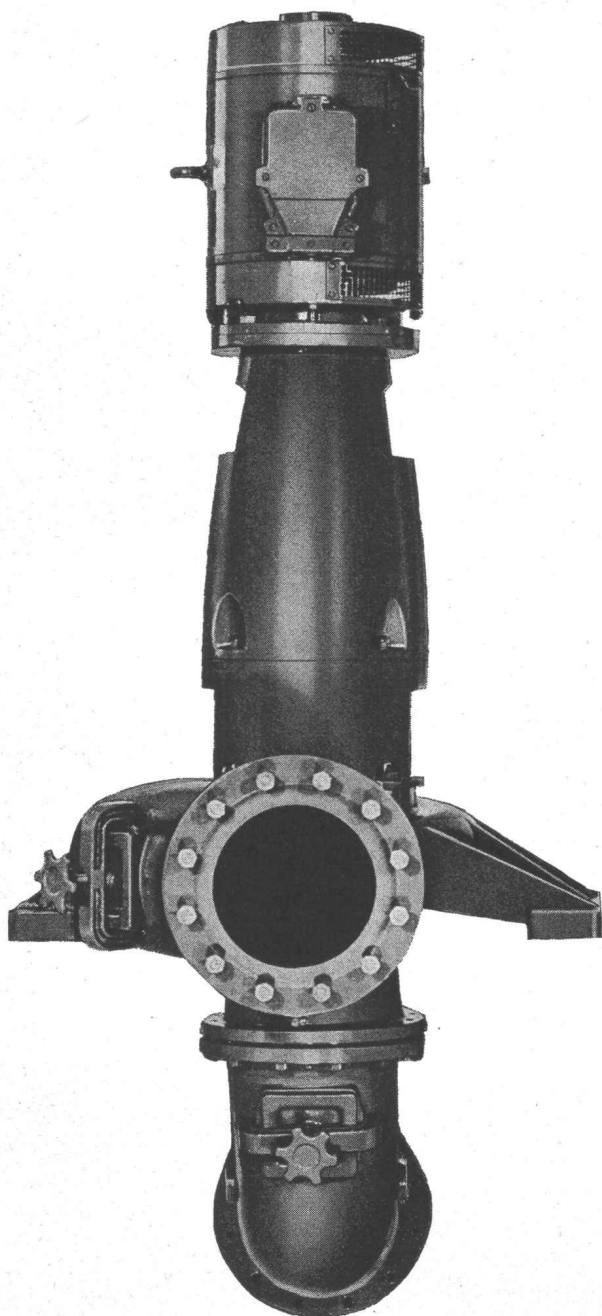
**ZÜRCHER ZIEGELEIEN**

Giesshübelstrasse 40  
Postfach 8021 Zürich  
Telefon 051 359330

**J. Schmidheiny & Co. AG**

9435 Heerbrugg  
Telefon 071 722404

## Schmutzwasserpumpen



# RÜTSCHI PUMPEN

Pumpe für 100 m<sup>3</sup>/h Frischschlamm      Förderhöhe 20 m

**RÜTSCHI**  K. Rütschi AG  
**PUMPEN** Pumpenbau  
5200 Brugg / Schweiz

# Kanou baut sich ein warmes Haus...



Schon viele eisige Winter und arktische Sommer wohnen Kanou und Pipaluk in ihrem warmen Iglu aus Sika-Therme\*.  
Ino, der Junge und Anouk, das Mädchen, sind stolz auf ihre fortschrittlichen Eltern, die ihnen ein so warmes, modernes Heim gebaut haben... und nach langen Jahren, wenn Ino seinen Sohn mit zur letzten Robbenjagd nimmt, wird Anouk ihren Kindern erzählen, dass es früher einmal Iglus aus Eis und Schnee gegeben hat.



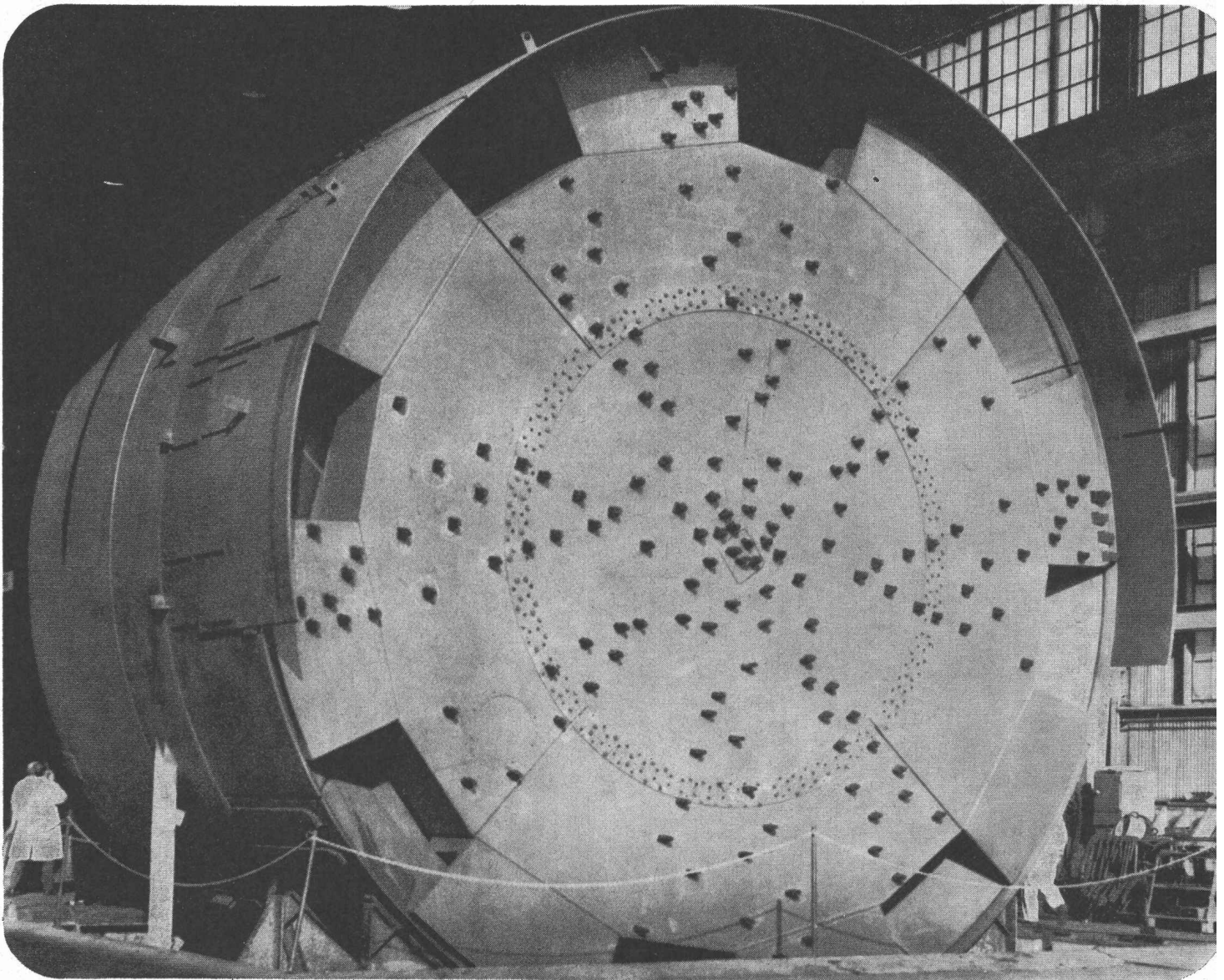
**\* Sika-Therme** <sup>④</sup> ist heute der wirksamste Isolierschaum im Bauwesen. Sika-Therme erträgt Frost und Hitze gleich gut, ist unempfindlich gegen die meisten Chemikalien, ist dampfdurchlässig aber wasserdicht, fault und altert nicht. Sika-Therme ist robust und doch federleicht. Eine einfachere Verarbeitung (schneiden, streichen, verputzen, kleben) gibt es kaum. — Unser fachtechnischer Beratungsdienst steht Ihnen zur Lösung von Isolationsproblemen zur Verfügung.



**Kaspar Winkler+Co.**

Fabrik und Bestellbüro  
Tel. 051/62 40 40 Postfach 121, 8048 Zürich

# Tunnelbohrmaschinen **Robbins**

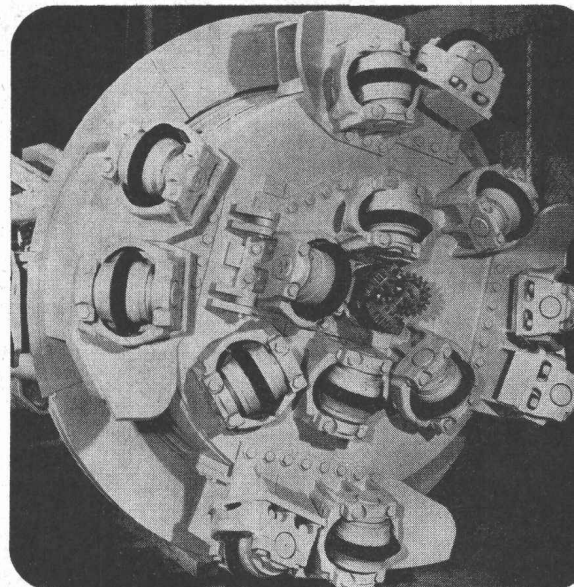


Beratung  
Projektausarbeitung  
Verkauf, Service

Mechanische Vortriebsgeräte in  
Einzelausführung  
für kreisrunde Stollenprofile  
Mechanische Druckschilde  
Vertikalbohrmaschinen  
für grösste Durchmesser  
im Ausweitungsverfahren

# kamag

Kraft- und Arbeitsmaschinen AG  
8952 Schlieren-Zürich  
Zürcherstrasse 137  
Telephon 051 / 98 92 88  
Telex Nr. 53 851



# Haben Sie oft Distanzen zu messen?

Ob Sie Distanzen auf 1 cm oder 1 dm genau messen müssen, immer finden Sie unter den Kern-Reduktions-Tachymetern das geeignete Instrument. Die Genauigkeit ist den verschie-

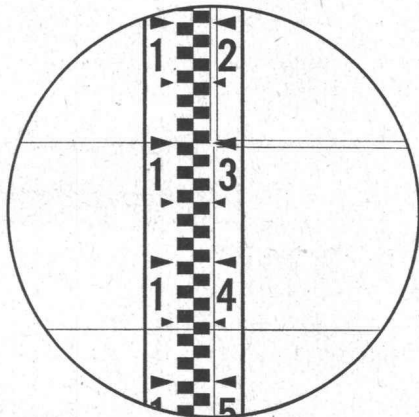
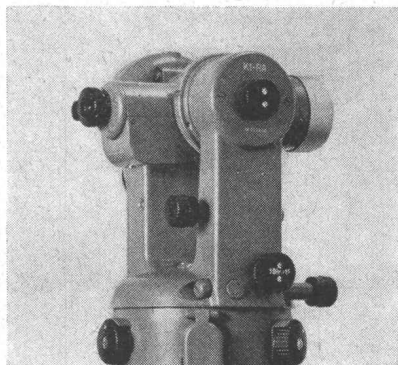
denen Anwendungsgebieten gut angepaßt, ihre Handhabung ist einfach, und dank dem bewährten Kern-Zentrierstativ sind die Instrumente in jedem Gelände rasch meßbereit.



Kern & Co. AG Aarau

## K 1-RA

Selbstreduzierender Ingenieur-Tachymetertheodolit



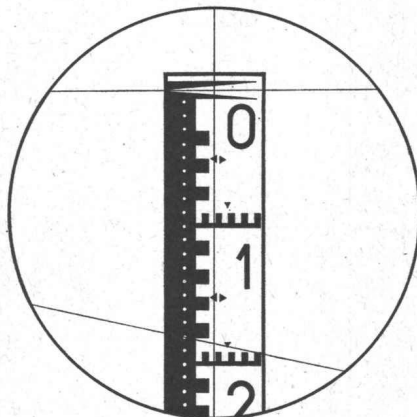
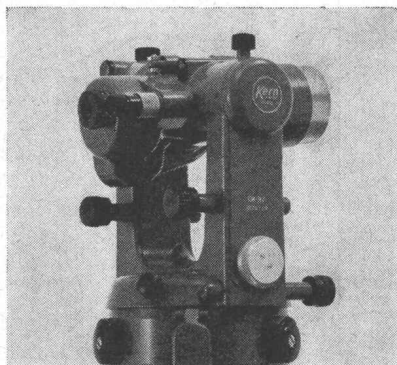
15,6 m

Das vielseitige Instrument mit automatischem Pendelkompensator für alle Ingenieurarbeiten. Zwei parallele horizontale Striche im Fernrohrsichtfeld gestatten das direkte Ablesen von Horizontalabstand und Höhendifferenz an einer normalen Vertikallatte. Mittlerer Fehler an Distanz und Höhendifferenz auf 100 m:

**± 10–20 cm**

## DK-RV

Reduktionstachymeter für vertikale Latte



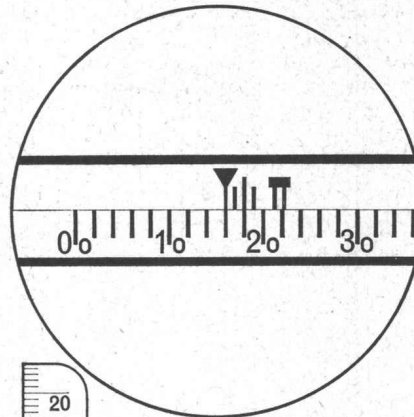
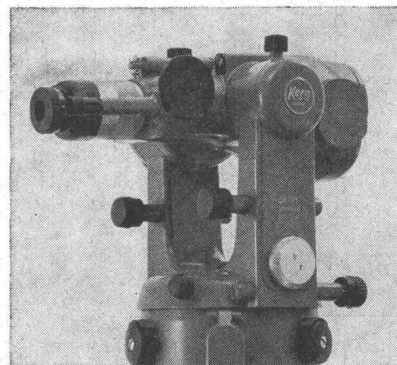
18,28 m

Wo die Sichtverhältnisse die Verwendung der horizontalen Latte verbieten und doch eine hohe Genauigkeit gefordert ist, eignet sich der DK-RV vorzüglich für viele Vermessungsaufgaben. Die neue Distanzmeßeinrichtung ergibt eine mit der vertikalen Latte bisher nicht erreichte Genauigkeit. Mittlerer Distanzmeßfehler auf 100 m:

**± 3–5 cm**

## DK-RT

Reduktionstachymeter für horizontale Latte



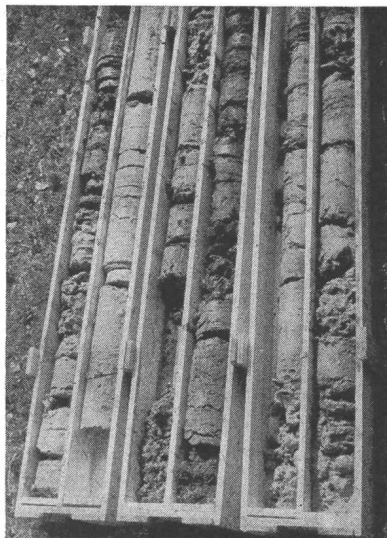
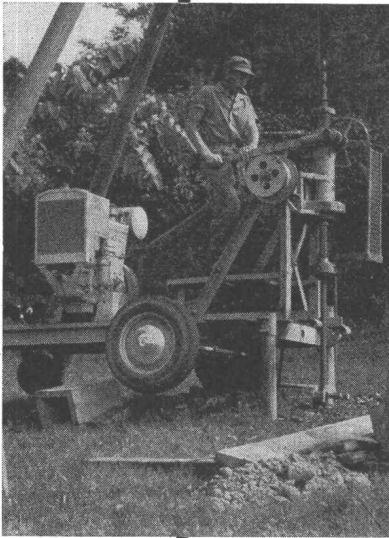
16,275 m

Als Doppelbild-Distanzmesser modernster Bauart ist der DK-RT das geeignete Instrument für die Katastervermessung. Die Distanzablesung ist dank der nonienlosen Meßlatte besonders einfach. Ein Vorsatzkeil ermöglicht die Korrektur des persönlichen Fehlers. Mittlerer Distanzmeßfehler auf 100 m:

**± 1–2 cm**



# SONDIERBOHRUNGEN



Rotationskernbohrungen  
 Rammsondierungen  
 Scherflügelversuche  
 Ungestörte Bodenproben  
 Durchlässigkeitsuntersuchungen  
 Bohrungen für Injektionen  
 Fels- und Lockergesteins-Anker

**Ing. M. Greuter & Cie AG, 8032 Zürich, Tel. 051/329028**

Spezialfirma für Gunit, Spritzbeton, Injektionen und Bohrungen

*Wählen Sie*



*und Sie wählen richtig!*

... denn unsere Schaumstoff-Isoliermaterialien sind **Spitzenprodukte** und ermöglichen Ihnen deshalb eine ausgezeichnete und wirklich preiswerte Isolation.

## Alporit

aus SWISSPOR

Hundertprozentiges ✚ Schweizer Fabrikat ✚

- schützt gegen Wärme und Kälte
- schont vor Lärm und Feuchtigkeit
- ist druckfest und leicht
- ist form- und alterungsbeständig

kurz: ALPORIT bürgt für Qualität

Unser technischer Dienst ist jederzeit gerne bereit, Sie unverbindlich zu beraten.

## KORK AG BOSWIL

5623 Boswil (Aargau)

Telefon 057 7 44 44

Telex 5 38 79



Baumaschinen

**Euclid TS-14 Allrad-Scraper. Unerhört beweglich auch auf steilen Transportwegen. Kann selbst bei ungünstigsten Bodenverhältnissen noch eingesetzt werden. Alle Arbeitsbewegungen sind hydraulisch betätigt. Dank Allradantrieb ist der Scraper praktisch unabhängig von Hilfsgeräten. Äusserst genaue, vollhydraulische Steuerung ermöglicht auch feine Planierarbeiten. Fassungsvermögen 10 m<sup>3</sup> gestrichen, 15 m<sup>3</sup> gehäuft. Wendekreis 10 m.**

## **Euclid TS-14 Allrad-Scraper**



b+f corso 105.65

**Kellmobil AG  
8304  
Wallisellen  
Kriesbachstr. 5  
051/931033**

# **EUCLID**



### Piab Dynamometer

Genau  
 Unverwüstlich  
 Kleinste Abmessungen  
 Geringes Gewicht  
 Gesichert gegen plötzliche  
 Entlastungen

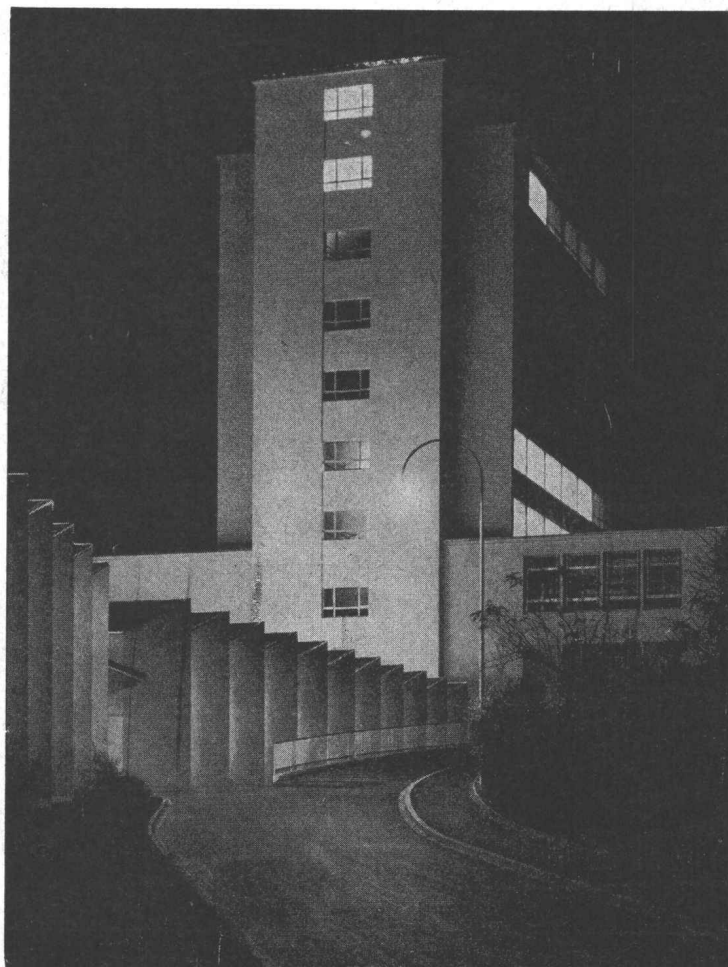
Für Höchstlasten 130 kg bis 50 t



*Walter Meier* WERKZEUGMASCHINEN AG

8024 Zürich Mühlebachstrasse 11-15  
 Telefon 051/34 54 00

**P  
O  
R  
A**



## Isolierplatten Bausteine Stürze

aus PORA-Porenbeton  
 fäulnissicher, frostbeständig,  
 rein anorganisch, leicht,  
 hochisolierend

### ISOLIERPLATTEN

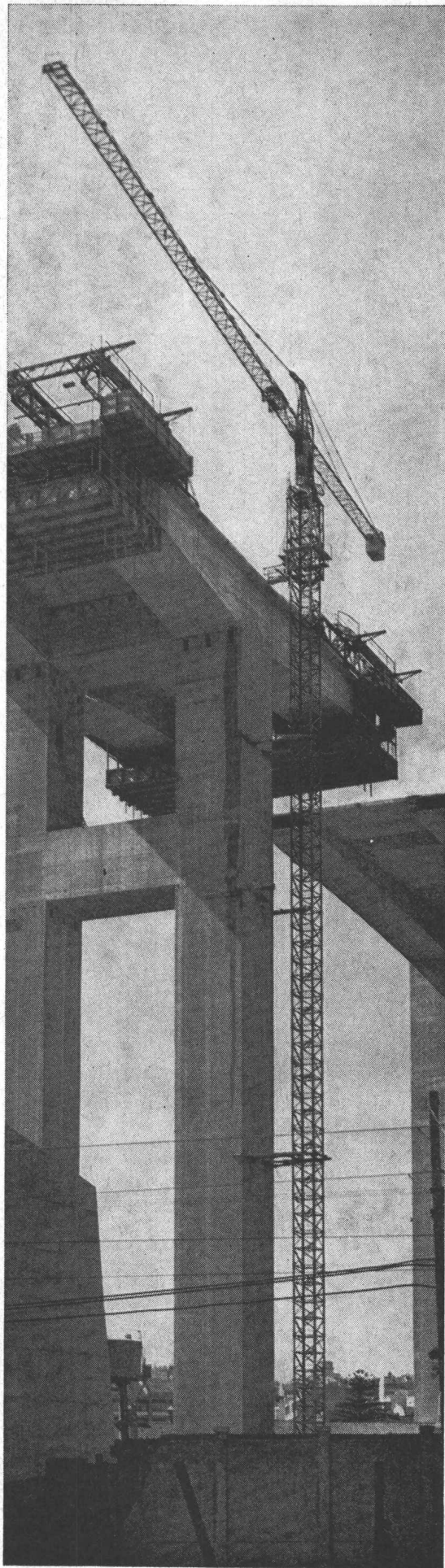
in die Schalung gestellt  
 bilden eine ideale  
 Eisenbeton-Isolierung  
 für Hoch- und Tiefbauten  
 aller Art, wie  
 Skelettbauten, Kläranlagen

### BAUSTEINE

als Ausfachung von Skelettbauten,  
 für Bauten im Gebirge

### PORA AG

Mühlehorn Reichenburg  
 VERKAUFSBUREAU ZÜRICH  
 Schifflande 16 051 / 47 26 62



# ?

## Was ist Record-Control-Serie? (RCS)

RCS erlaubt:

- die grössten Lasten behutsam und mit äusserster Genauigkeit abzusetzen;
- 5 ferngesteuerte Geschwindigkeiten unter Last und in Betrieb; eine auf jede Last optimal abgestimmte Geschwindigkeit; erhöhte Leistung durch:
  - die Möglichkeit, den leeren Haken mit Maximalgeschwindigkeit herabzulassen, und zwar unbeachtet der verwendeten Hubgeschwindigkeit;
  - das Steuergerät, das Ihnen ermöglicht, jede Bewegung des Krans mittels zweier Schalthebel zu bewerkstelligen.

RCS bietet ebenfalls:

- 20 verschiedene Arbeitsgeschwindigkeiten, und zwar:
  - 5 Geschwindigkeiten bei einfacher Scherung,
  - 5 Geschwindigkeiten bei doppelter Scherung,
  - 2 Geschwindigkeitsstufen dank einer Seilwinde, die, mit demontablen Schalen ausgerüstet, zwei verschiedene Durchmesser erreicht.

Stufen des Steuergerätes/Uebersetzungsverhältnis:

① 1:40    ② 1:15    ③ 1:4    ④ 1:2    ⑤ 1:1

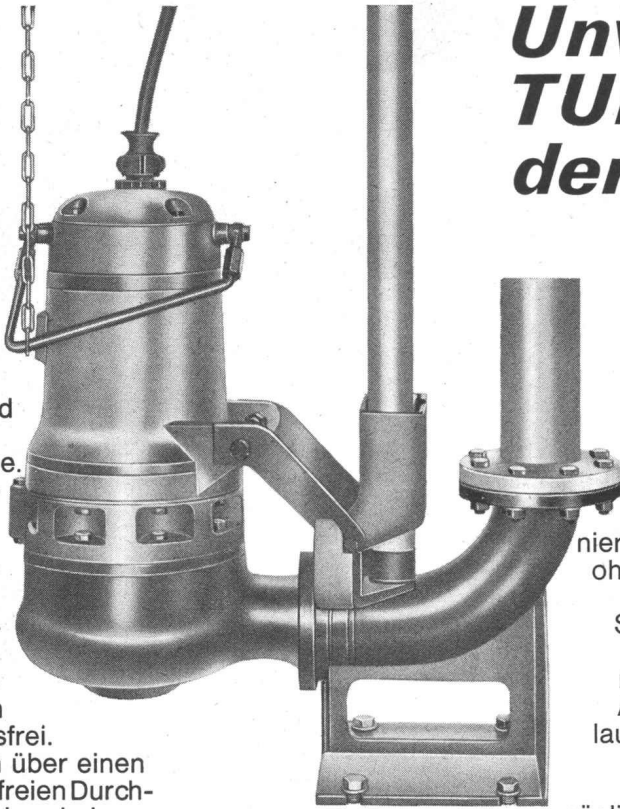
## POTAIN hat den Record-Control-Serie!



HÄCHLER AG, 5115 Möriken-Wildegg  
Telefon 064/531991

# Unverstopfbare TURO - Pumpen der grosse Erfolg

1961 entstand die erste TURO-Pumpe. Heute arbeiten Tausende davon. Hier ein paar Gründe für diesen grossen Erfolg: TURO-Pumpen arbeiten verstopfungsfrei. Sie verfügen über einen vollkommen freien Durchgang und haben keine Dichtungsringe. Betriebssicherheit und Lebensdauer sind unübertroffen.



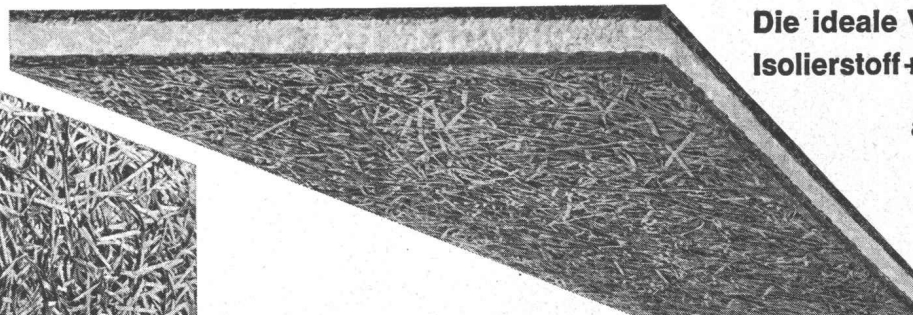
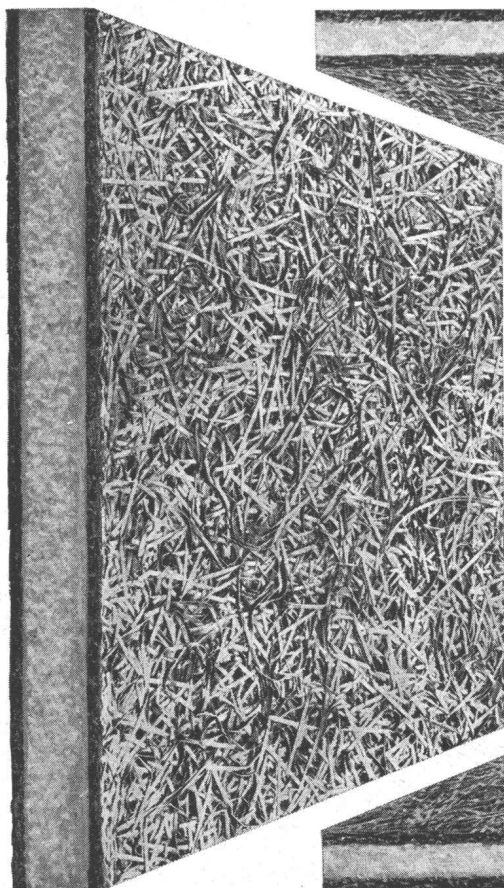
**Typ UF**  
Abwasser-Tauchmotorpumpe mit **100 mm freiem Durchgang.** Stark dimensionierter Elektromotor ohne Ölfüllung. Mit schraubenloser Schnellkupplung oder tragbar für raschen Einsatz. Absolut trockenlaufsicher. Der Einsatz von Tauchmotorpumpen ermöglicht beträchtliche Baukostensparnisse. Kurzfristig ab Lager lieferbar. Bitte verlangen Sie Prospekt Nr. 610.

Das TURO-Programm ist nach dem Baukastensystem entwickelt.

## TURO

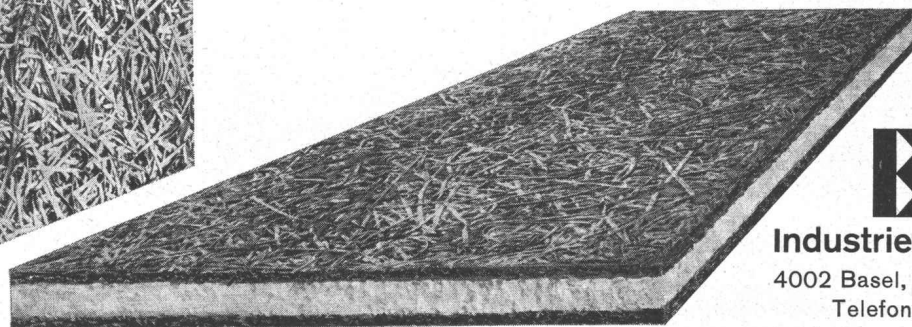
EMILE EGGER & CIE, SA  
Fabrique de pompes et de machines  
CH-2088 Cressier NE  
☎ 038 77217  
Telex 35207

# EGGER



Die ideale Verbindung  
Isolierstoff + Putzträger  
abscherfest

Vollwärmeschutz mit  
**SCHICHTEX**  
spart Heizkosten



**B** Bau+  
Industriebedarf AG

4002 Basel, Lange Gasse 13  
Telefon (061) 35 20 65

# KEINE WASSERVERSCHWENDUNG

AVT- und IVT-Regler regulieren genau und helfen Wasser sparen:

**Der Typ IVT** ist für die Temperaturregelung von Heisswasserspeichern, Wärmeaustauschern, Ölvorwärmern, Autoklaven, Entfettungsanlagen, Luftheizgeräten, Trockenöfen usw. berechnet und kann sowohl für Wasser als auch für Dampf verwendet werden.

Max. Arbeitsdruck 10 atü  
Max. Temperatur des zu regelnden Mediums 180°C  
Anschluss R 1/2", R 3/4" und R 1"

Arbeitet ohne Hilfsenergie  
Schnelle und einfache Einstellung  
Selbstregelnde Stopfbüchse  
Auswechselbares Balgeelement  
Auswechselbarer Ventilsitz und -teller  
Leichte Montage

**Typ AVTB** ist ein thermostatisches Regelventil für Wasser. Es arbeitet ohne Zufuhr von Hilfsenergie und wird durch die Temperatur des Fühlers gesteuert. Es öffnet bei sinkender und schliesst bei ansteigender Fühlertemperatur.

Das AVTB-Ventil wird bei der automatischen Temperaturregelung von Wasserwärmern, Wärmeaustauschern, Ölvorwärmern, Luftheizgeräten u. a. m. sowie in industriellen Anlagen verwendet.

Temperaturbereiche: 0 - 30°C  
20 - 60° und 50 - 90°C  
Betriebsdruck bis 10 atü  
Anschluss: R 1/2", R 3/4" und R 1"

4000 BASEL 18 - Tel. (061) 46 06 08

Depots:

Lausanne (021) 25 01 68

St. Gallen (071) 27 25 44

Zürich (051) 54 14 33

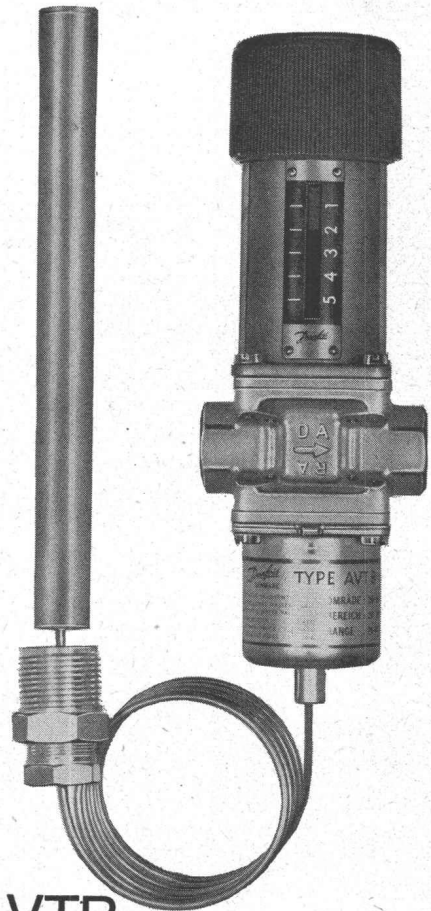
**WERNER KUSTER A. G.**

*Danfoss*

7049



IVT



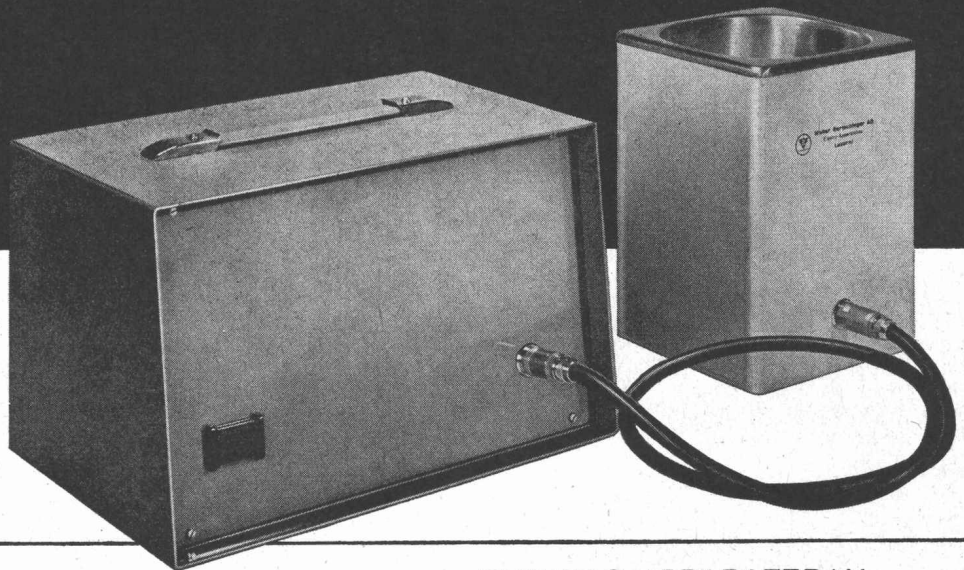
AVTB

# Ultraschall

das tragbare, leistungsstarke Kleingerät Typ LABORSET

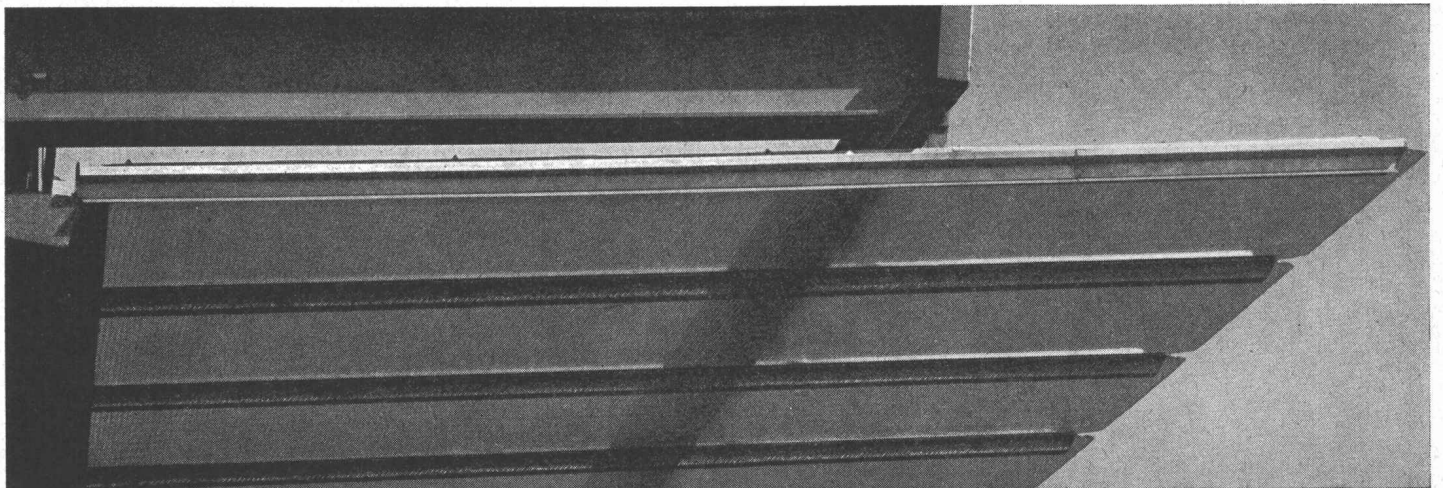


Speziell geeignet für  
Medizinal- und Dental-  
labors, Bijouterie- und  
Uhrenateliers, Präzi-  
sionswerkstätten usw.



## Walter Bertschinger AG

ELEKTRO-APPARATEBAU  
6000 LUZERN LINDENSTR. 15  
TEL. 041 41 75 75



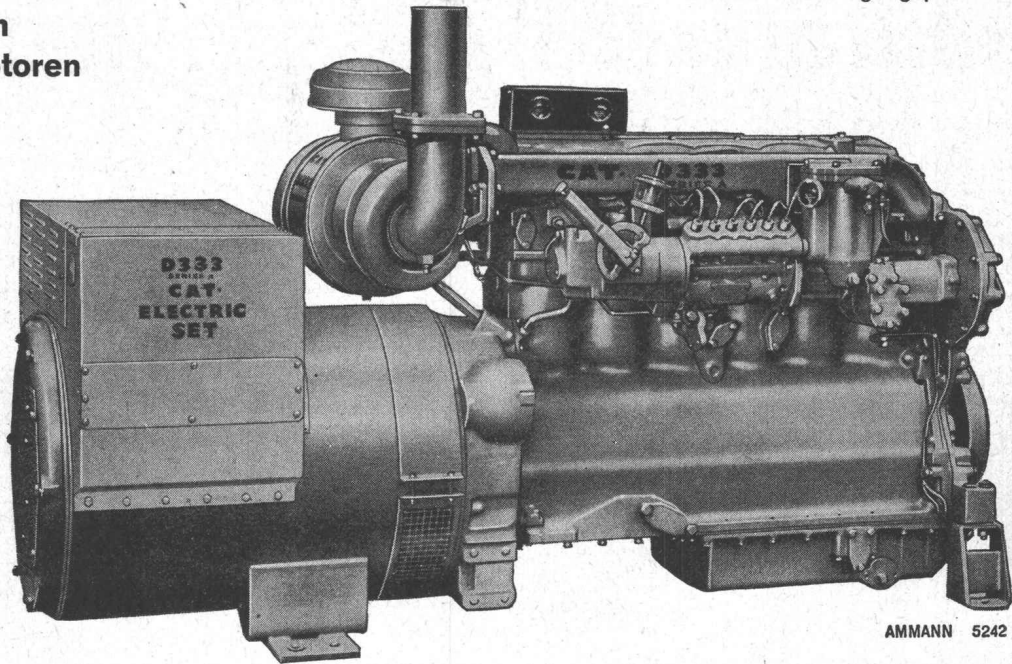
# CATERPILLAR

Generatorengruppen  
25–500 kW

Industrie-, Diesel-  
und Gasmotoren  
Schiffsdieselmotoren

Ist dies nicht die Lösung  
Ihres Stromversorgungsproblems?

CAT und  
CATERPILLAR  
sind eingetragene  
Schutzmarken der  
CATERPILLAR  
Tractor Co.



Bitte  
verlangen Sie  
unverbindlich  
eine Offerte

AMMANN 5242

**ULRICH AMMANN**

**Baumaschinen AG**  
4900 Langenthal

Telefon 063/2 27 02 und 2 51 22



**Siegfried Keller AG**

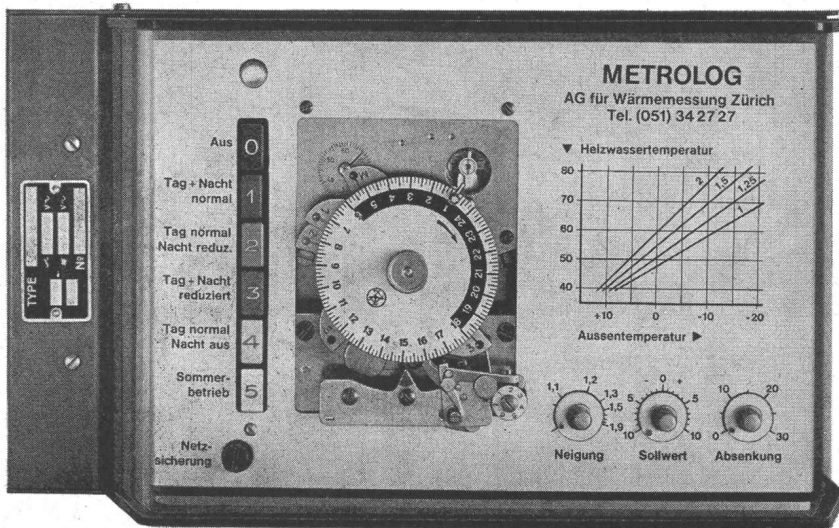
Telefon 051 93 32 32  
Wallisellen–Zürich

Industrieverglasungen  
Glasdächer  
Vordächer  
Shedfenster  
Vertikalverglasungen  
und alles  
was dazugehört ■



# METROLOG

## Elektronische Aussensteuerung



Volltransistorisiert, daher keine  
Wartung

Grosse Regelgenauigkeit

Hohe Temperaturkonstanz

Anpassungsfähige Raum-  
temperatur

Programmschalter mit Druck-  
tasten

Kein Serviceproblem

Verlangen Sie bitte unseren  
**METROLOG** – Prospekt

### AG FÜR WÄRMEMESSUNG

Postfach, 8032 Zürich  
Telefon 051 / 34 27 27



## Kämpf schalttafeln

G. Kämpf AG Holzbau Rapperswil Aarg.

064 47 12 12

kein Preisauflschlag

Verkauf 1963 m<sup>2</sup> 180 000

nur die verleimten 3-Schicht-Schalttafeln  
wachsen und schwinden nicht

sie ergeben saubere Sichtflächen

sie brauchen viel weniger Arbeitszeit

sie werden 50 und mehr Male verwendet

sie halten jahrelang (Oberflächen-Schutz)

sie sind die wirtschaftlichen auf lange Sicht

das beweist die Verbrauchskurve

27 mm stark, dreifachquerverleimt,  
100 x 500 cm oder kleinere Tafeln,  
z. B. 50 x 500 cm / 50 x 250 cm

Wir haben 1962 die Produktion  
rationalisiert und vergrößert,  
damit wir unsere überzeug-  
ten, treuen Verbraucher und  
die neuen Kunden schneller  
und besser bedienen können

1949 1950 1951 1952 1953 1954 1955 1956 1957 1958 1959 1960 1961 1962

120 000  
87 000  
77 000  
55 000  
42 000  
40 000  
29 000  
27 000  
19 000  
12 000  
11 000  
4 000

**MERK**  
**PULLAX**

der  
Muldenkipper  
für schwierigste  
Verhältnisse

Schon mit dem 4-Rad-Antrieb und der günstigen Gewichtsverteilung vollbringt er Leistungen, die sonst kein Motorfahrzeug schafft. Mit dem Seilzug im Gleichlauf ist ihm kein Gelände zu steil und kein Boden zu schlecht.

20 PS Dieselmotor, 6 Vorwärts- und 2 Rückwärtsgänge. Seilspill auf Wunsch. Radstand verstellbar von 1.70-2.50m. Aufbau mit wenigen Handgriffen auswechselbar! Dreiseitenkipper 1 m<sup>3</sup>, Rückwärtskipper, normale Ladebrücke, Tankaufbau, Schneepflug, Strassenbaugeräte usw. usw.



Hans Merk

Maschinenfabrik - Tel. (051) 8891 21

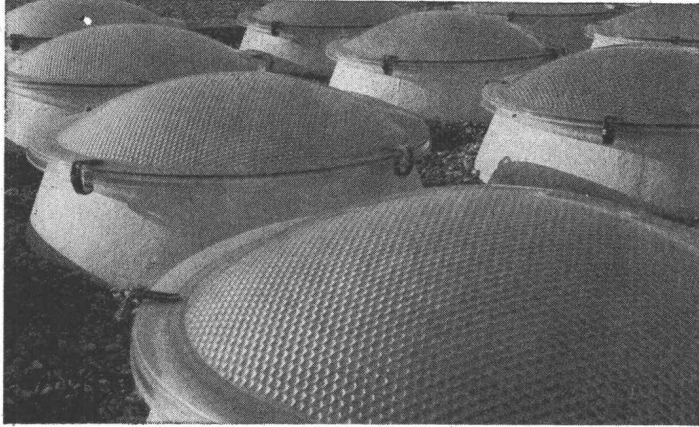


# Bauelemente **Stahlton**

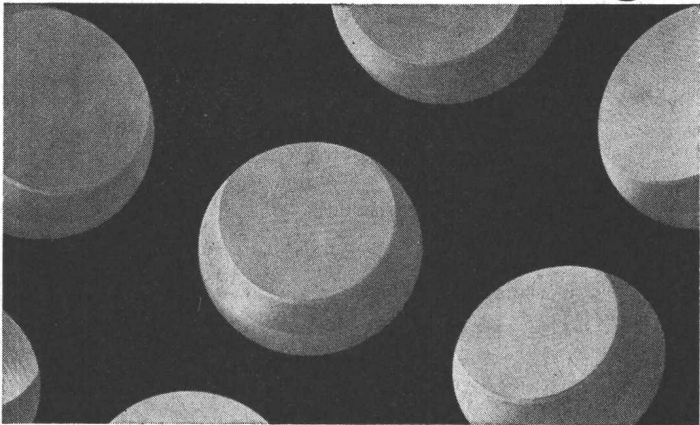
Stahlton-Decke, Nutzlast 650 kg/m<sup>2</sup>, Spannweite 2x8,0 m  
Bauherr J. Häberli, Schweizersholz  
R. Amsler, Architekt, Frick / R. Wirth, Ing., Zürich

Stahlton AG Riesbachstr. 57 Tel. 051-476400 8034 Zürich  
Stahlton-Prebeton AG Eymattstr. 71 Tel. 031-663301 3027 Bern

**schneller**



**billiger**



**genauer**



**eurodome<sup>®</sup> Lichtkuppeln**

den preisgünstigsten Qualitäts-Lichtkuppeln auf dem gesamt-europäischen Markt und

**eurobase<sup>®</sup> Zargenrahmen**

einbaufertig, massgenau, zeitsparend, witterungsbeständig

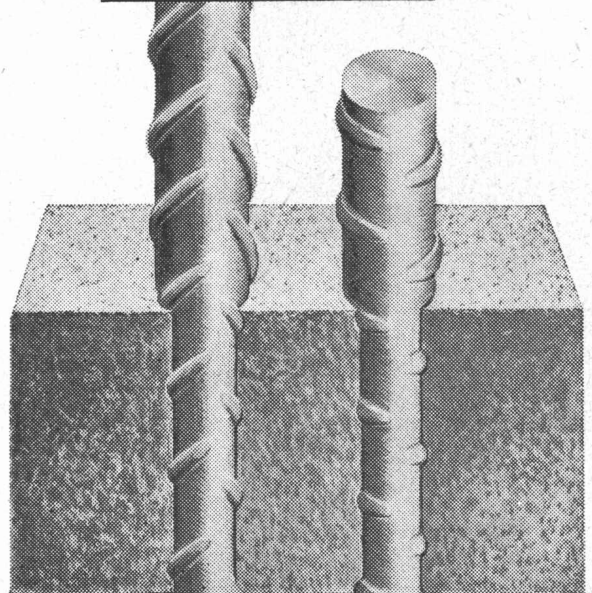
Prospekte  
Preislisten  
technische  
Normblätter

**JAKOB SCHERRER SÖHNE**

Abt. Glasdachwerk Allmendstr. 7 8059 Zürich Tel. 051/25 79 80

# Säulen

**BOX  ULTRA**



**BOX  STAHL**

**des  
modernen  
Bauens**

Immer mehr fortschrittliche Fachleute verwenden für Eisenbetonkonstruktionen aller Art die hochwertigen, naturharten BOX-Stähle.

Umfassende Versuche haben die besonderen bautechnischen Vorteile klar erwiesen: Optimaler Verbund, erhöhte Brandsicherheit, Schweissbarkeit ohne Festigkeitseinbusse, grosse Materialzähigkeit, höchste Festigkeit: BOX-ULTRA.

**MONTEFORNO**  
STAHL- UND WALZWERKE A.G. BODIO/TI

# Durisol

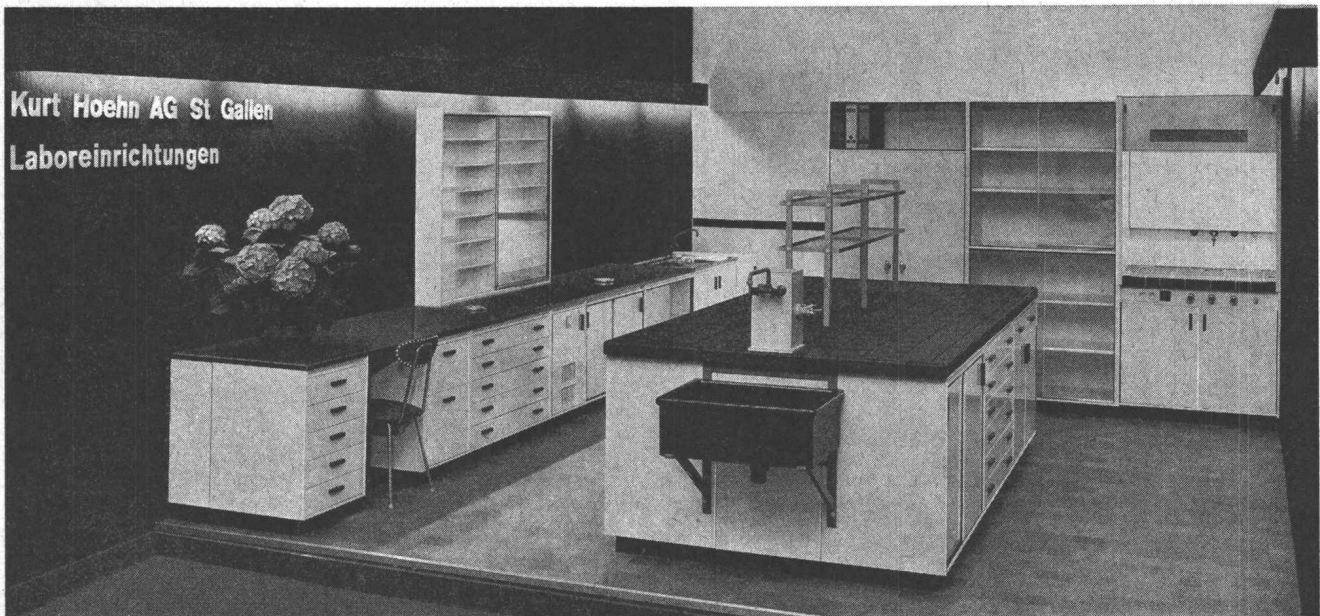
**-Mauerwerk, -Aussenwand- und -Dachplatten**

die bewährten Bauweisen

**DURISOL VILLMERGEN AG**

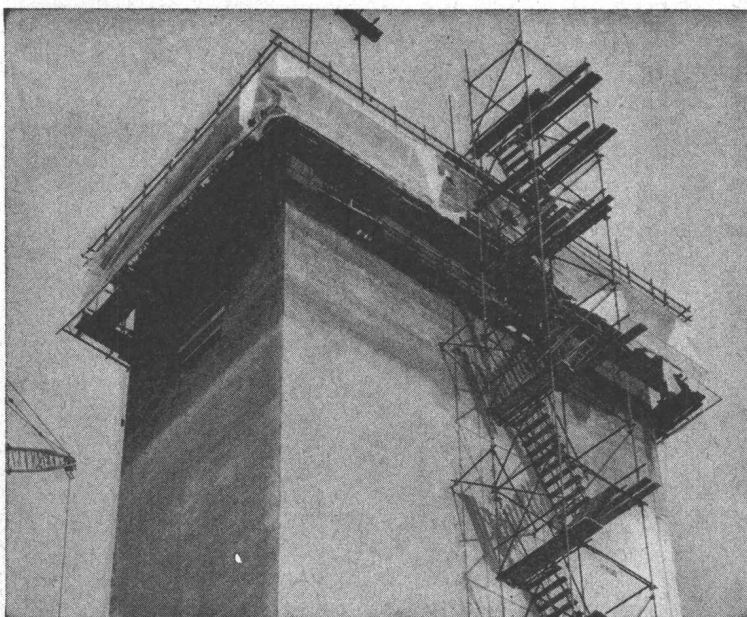
Verwaltung Badenerstrasse 21 8953 Dietikon Telefon 051 / 88 69 81

Tel. (071) 24 31 37



ILMAC, Halle 23 / 1344

Tel. (071) 24 31 37



## Gleitschalung ACROW

**Arbeitsparend,  
zuverlässig und schnell!**

Das hydraulisch gehobene Schalungssystem ACROW-Concretor erspart Arbeit, sichert Termineinhaltung und verhilft zu tadelloser Betonqualität.

Photo:  
Silo des Minoteries  
Bossi frères  
Cousset FR

**ACROW**  
CONSTRUVIT

CONSTRUVIT SA, 3250 LYSS (BE), Tel. 032 / 84 24 05

Spezialarbeiten  
im Grundbau

# LOSINGER

Zeissl - Ramppfähle  
HW- u. Calweld - Bohrpfähle  
Betonschlitzwände ELSE  
Vibroflotation  
Colcrete - Mörtel und -Beton  
Grundwasserabsenkung Wellpoint  
Labor für Erdbau, Beton und Bitumen

Losinger + Co AG Bern

Unternehmen  
für besondere  
Bauverfahren

# Spannbeton AG

VSL Spannkabel, Fels- und Alluvialanker,  
Gleitschalungen, Fahrbahnübergänge, Brücken-  
lager, Flachpressen, Fugendichtungen,  
Wärme-, Schall- und Feuchtigkeitsisolationen

Spannbeton AG Bern, Zürich, St. Gallen  
Précontrainte SA Lausanne  
Beton Precompresso SA Locarno

Gesellschaften  
für industrielles  
Bauen

# IGECO AG

Fabrikation und Montage von  
schlaff armierten oder  
vorgespannten Betonelementen  
für den Hoch- und Tiefbau

IGECO AG Lyssach BE  
IGECO AG Volketswil ZH  
IGECO SA Etoy VD