

Objekttyp: **FrontMatter**

Zeitschrift: **Schweizerische Bauzeitung**

Band (Jahr): **84 (1966)**

Heft 3

PDF erstellt am: **12.07.2024**

Nutzungsbedingungen

Die ETH-Bibliothek ist Anbieterin der digitalisierten Zeitschriften. Sie besitzt keine Urheberrechte an den Inhalten der Zeitschriften. Die Rechte liegen in der Regel bei den Herausgebern. Die auf der Plattform e-periodica veröffentlichten Dokumente stehen für nicht-kommerzielle Zwecke in Lehre und Forschung sowie für die private Nutzung frei zur Verfügung. Einzelne Dateien oder Ausdrucke aus diesem Angebot können zusammen mit diesen Nutzungsbedingungen und den korrekten Herkunftsbezeichnungen weitergegeben werden. Das Veröffentlichen von Bildern in Print- und Online-Publikationen ist nur mit vorheriger Genehmigung der Rechteinhaber erlaubt. Die systematische Speicherung von Teilen des elektronischen Angebots auf anderen Servern bedarf ebenfalls des schriftlichen Einverständnisses der Rechteinhaber.

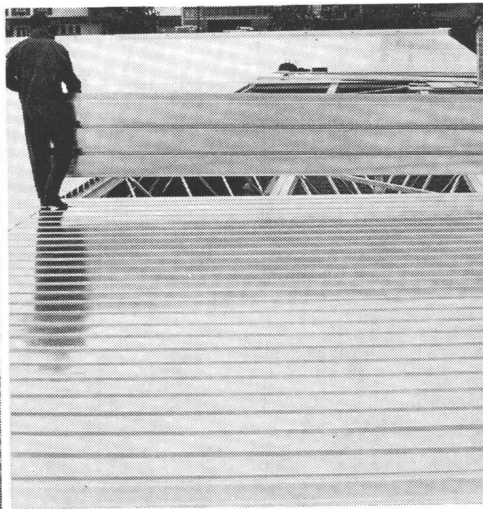
Haftungsausschluss

Alle Angaben erfolgen ohne Gewähr für Vollständigkeit oder Richtigkeit. Es wird keine Haftung übernommen für Schäden durch die Verwendung von Informationen aus diesem Online-Angebot oder durch das Fehlen von Informationen. Dies gilt auch für Inhalte Dritter, die über dieses Angebot zugänglich sind.

Profil-Bleche Verkleidungs- und Träger-Bleche

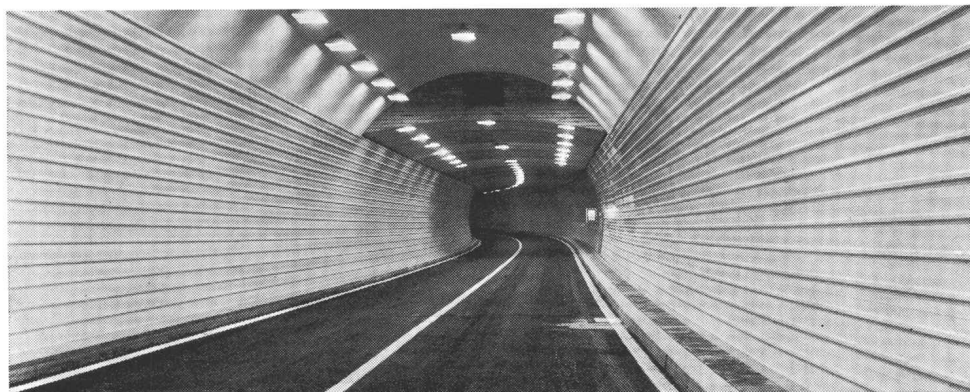


für Fassaden und Bedachungen



für Flachdächer und Decken

für Tunnel-Auskleidungen und Verkleidungen aller Art
(Nationalstrasse N2, Lopper-Tunnels bei Hergiswil)



Profil-Bleche — verzinkt oder PVC-beschichtet — bieten interessante Möglichkeiten. Lassen Sie sich von uns orientieren.

Unsere Liste 44/101 enthält total 156 Sorten mit allen nötigen Angaben über Masse, Stärken, zulässige Belastungen usw.

KOENIG

Dr. Ing. Koenig AG, 8953 Dietikon
Tel. 051 / 88 26 61, Abt. Hochbau-Bleche

Inhalt

Einwirkung abgelagerter Müllasche auf das Grundwasser. Von <i>O. Wolfskehl</i> und <i>E. Boye</i>	61*
Hochstrasse in Genua	63*
Flugzeughangar in Roma-Fiaticino. Von <i>R. Morandi</i>	64*
Stahlbeton-Bogenbrücke über den Rio Paraná. Von <i>W. Stäubli</i>	67*
Brasilia. Von <i>H. Marti</i>	68
Neue Normen für Baurationalisierung	68
Melioration der Linthebene. Von <i>E. Tanner</i>	69*
Krupp-Autowaschbahn	70*

Mitteilungen

«Ekoperl» gegen Oelverschmutzungen. AEG-Gasturbinen-Kraftwerke für Indonesien. «Fluora»-Fluoreszenzleuchten	71
Symposium über Felsmechanik in Seattle. Institut für Gebäudekunde in Stuttgart. Schauinslandbahn	72

Buchbesprechungen

Raum, Zeit, Architektur, von <i>S. Giedion</i> . «architektur wettbewerbe»	72
Vermessungskunde, von <i>W. Grossmann</i> . Die Beanspruchung einer Strassendecke, von <i>W. Leins</i> . Giessereimodelle, von <i>E. Kadlec</i> . Neuerscheinungen	73

Nekrologe

R. Bruder, P. Oswald	74
--------------------------------	----

Wettbewerbe

Kath. kirchliche Anlage in Kloten. Altersheim Gnadenthal	74
--	----

Mitteilungen aus dem S. I. A.

Fachgruppe der Ingenieure für Brückenbau und Hochbau	74
--	----

Ankündigungen

Lehrgänge des VDI-Bildungswerks. Internat. Fördermittelmesse in Basel. Frühjahrskurs für Unternehmer und Führungsnachwuchs. Gewerbeschule und Kunstgewerbeschule Zürich. Internat. Vereinigung für gewerblichen Rechtsschutz, Kongress in Tokio 1966. Münchener Bauforum. Internat. Kälte-Institut Paris. Jahrestreffen 1966 der Verfahrens-Ingenieure in Hamburg. Vortragskalender	76
---	----

Verlag und Redaktion

Zürich-Giesshübel, Staffelstrasse 12
Postadresse: Postfach, 8021 Zürich
Tel. (051) 23 45 07/08, Postcheck 80 - 6110

Anzeigenverwaltung

Mosse-Annoncen AG, 8001 Zürich
Limmatquai 94, 8023 Zürich - Postfach
Tel. (051) 24 26 00, Postcheck 80 - 1027
Druck: Offset + Buchdruck AG, Zürich