

Objektyp: **Advertising**

Zeitschrift: **Schweizerische Bauzeitung**

Band (Jahr): **84 (1966)**

Heft 28

PDF erstellt am: **08.08.2024**

Nutzungsbedingungen

Die ETH-Bibliothek ist Anbieterin der digitalisierten Zeitschriften. Sie besitzt keine Urheberrechte an den Inhalten der Zeitschriften. Die Rechte liegen in der Regel bei den Herausgebern. Die auf der Plattform e-periodica veröffentlichten Dokumente stehen für nicht-kommerzielle Zwecke in Lehre und Forschung sowie für die private Nutzung frei zur Verfügung. Einzelne Dateien oder Ausdrucke aus diesem Angebot können zusammen mit diesen Nutzungsbedingungen und den korrekten Herkunftsbezeichnungen weitergegeben werden. Das Veröffentlichen von Bildern in Print- und Online-Publikationen ist nur mit vorheriger Genehmigung der Rechteinhaber erlaubt. Die systematische Speicherung von Teilen des elektronischen Angebots auf anderen Servern bedarf ebenfalls des schriftlichen Einverständnisses der Rechteinhaber.

Haftungsausschluss

Alle Angaben erfolgen ohne Gewähr für Vollständigkeit oder Richtigkeit. Es wird keine Haftung übernommen für Schäden durch die Verwendung von Informationen aus diesem Online-Angebot oder durch das Fehlen von Informationen. Dies gilt auch für Inhalte Dritter, die über dieses Angebot zugänglich sind.

Schweizerische Bauzeitung

Revue Polytechnique Suisse
Wochenschrift

Gegr. 1883 von A. Waldner
Herausgegeben von
W. Jegher und A. Ostertag

Organ des SIA und der GEP

28

84. Jahrgang

Donnerstag, 14. Juli 1966



der Architekt
empfiehlt
Sifrag-
Klimaanlagen

SIFRAG

Sifrag Luft- und Klimatechnik
Frei AG
Bern Zürich Basel Lausanne Lugano

Inhalt

Freiformschmiede der Gebr. Sulzer AG.
Die Fabrikationseinrichtungen der neuen
Freiformschmiede. Von *B. Meier* 507*
Ingenieur- und Architektur-Arbeiten im
Ausland 519
Der Widerruf des Architekturauftrages.
Von *H. K. Stiffler* 520

Mitteilungen

Entscheidungen und Empfehlungen des
VDI. Baukostenplan der CRB. Ortszen-
trum Schaan. Technische Zeitschriften aus
der Sowjetunion. Eidg. Technische Hoch-
schule 522
Persönliches 523

Nekrologe

J. W. Hockstra-Klein. M. Ineichen.
R. Lüscher 523

Buchbesprechungen

Entwurf und Bemessung von Knoten-
punkten im Strassennetz, von *K.-H.
Trapp*. Dynamische Berechnung von Tur-
binenfundamenten, von *G. Klein*.
Neuerscheinungen 523

Wettbewerbe

Primar- und Sekundarschulhaus in Ger-
lafingen. Schulbauanlage in Lucens . . . 523

Mitteilungen

Weiterbildungskurse der Sektion Basel
und der Fachgruppe der Verfahrensinge-
nieure. Sektion Aargau 523

Mitteilungen aus der G. E. P.

Ortsgruppe Zug 524

Ankündigungen

Schweiz. Wasserwirtschaftsverband.
Kurse für Schweißen, Kunststoffverar-
beitung und Metallkleben. Münchner Bau-
forum. Industrie-Diamanten-Konferenz.
Fédération Internationale de la Précon-
trainte (FIP). Annual Symposium on
Reliability, Washington 1967 524

Verlag und Redaktion

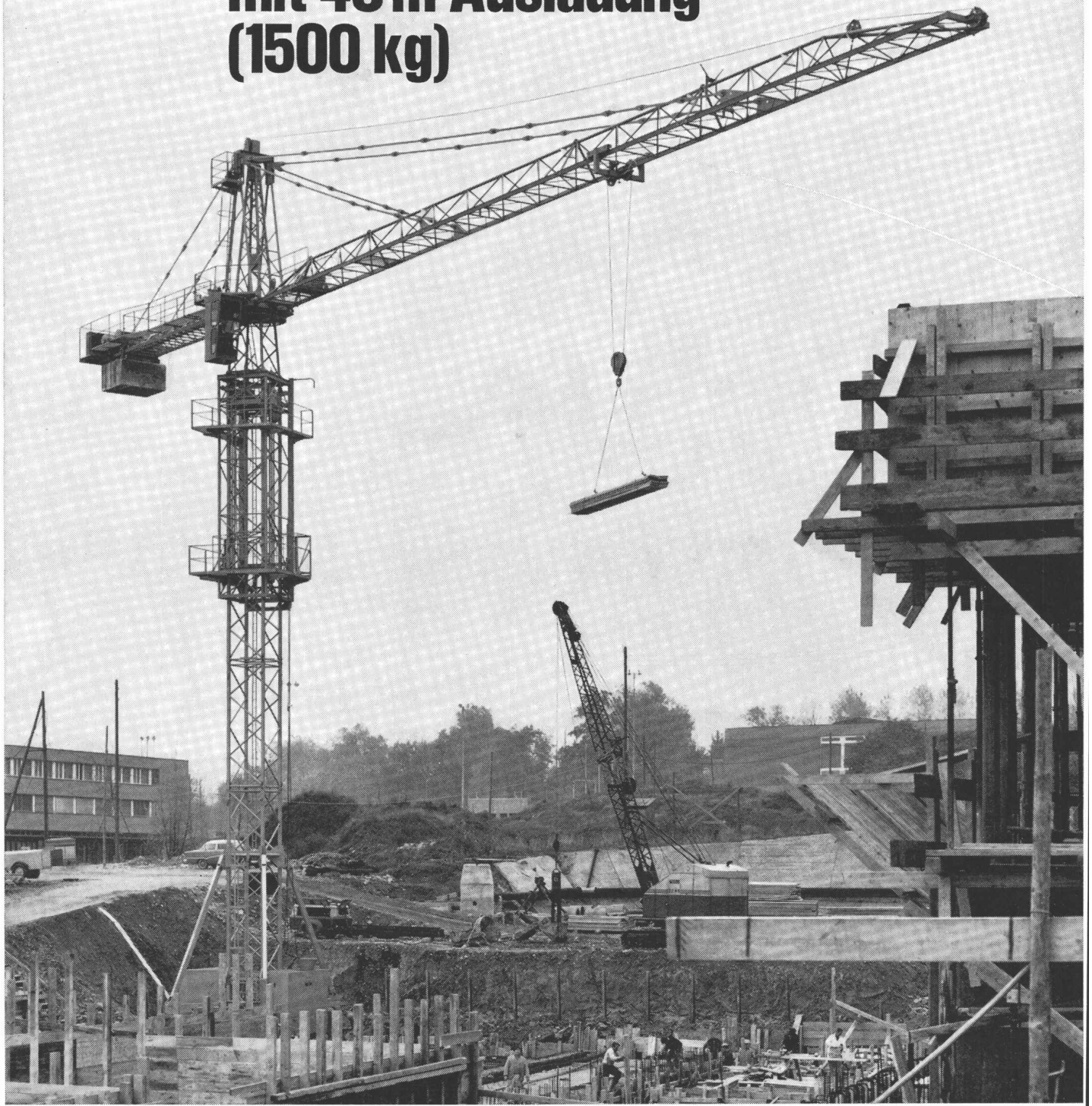
Zürich-Giesshübel, Staffelstrasse 12
Postadresse: Postfach, 8021 Zürich
Tel. (051) 23 45 07/08, Postcheck 80 - 6110

Anzeigenverwaltung

Mosse-Annoncen AG, 8001 Zürich
Limmatquai 94, 8023 Zürich - Postfach
Tel. (051) 24 26 00, Postcheck 80 - 1027

Druck: Offset + Buchdruck AG, Zürich

Jetzt auch mit 40 m Ausladung (1500 kg)



Laufkatzen-Kletterkran Wolff 60S

Neubau Stadtsptial Trieml

36 m Ausladung
1750-6000 kg Tragkraft

oder

40 m Ausladung
1500-6000 kg Tragkraft

Der Wolff 60S ist ein neuer Grosskran für stationären, fahrbaren und kletternden Einsatz. Seine Kennzeichen: weite Abstufung der Arbeitsgeschwindigkeit, ausserordentlich kurzer, einfacher Montage- und Kletttervorgang, kostensparend bei Transport, Betrieb und Wartung.

Ihr Kranführer schätzt seine einfache Bedienung und die unbedingte Betriebssicherheit (SUVA- und SEV-geprüft).

Robert Aebi AG Zürich Uraniastrasse 31/33 Telefon 051/2317 50
Zollikofen 031/65 01 06 Landquart 081/5 05 42 Renens 021/34 42 12 Arbedo 092/5 47 61

Kanou baut sich ein warmes Haus...



Kanou hat den listigen Fisch gefangen und bringt ihn dem Eskimofräulein Pipaluk.

«Wie schön», ruft sie, umarmt Kanou und nimmt den Fisch in ihren Iglu.

Das ist ein Heiratsantrag nach altem Eskimobrauch... Kanou weiss jetzt, dass Pipaluk seine Frau werden will.

Von nun an treffen sie sich öfters und träumen von einem gemeinsamen Dach überm Kopf –
aus Sika-Therme * – natürlich.



*** Sika-Therme** ^② ist heute der wirksamste Isolier-
schaum im Bauwesen. Sika-Therme erträgt Frost und Hitze gleich gut, ist unempfindlich
gegen die meisten Chemikalien, ist dampfdurchlässig aber wasserdicht, fault und altert
nicht. Sika-Therme ist robust und doch federleicht. Eine einfachere Verarbeitung (schneiden,
streichen, verputzen, kleben) gibt es kaum. – Unser fachtechnischer Beratungsdienst steht
Ihnen zur Lösung von Isolationsproblemen zur Verfügung.

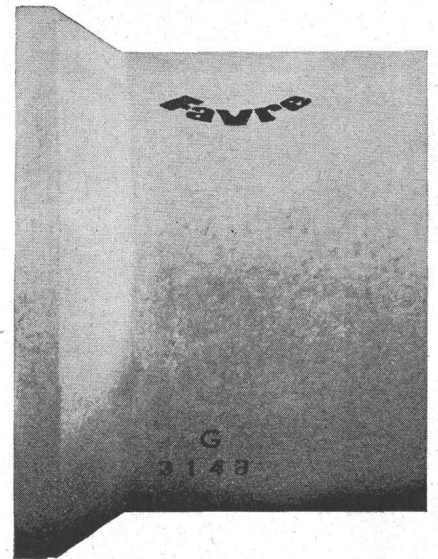
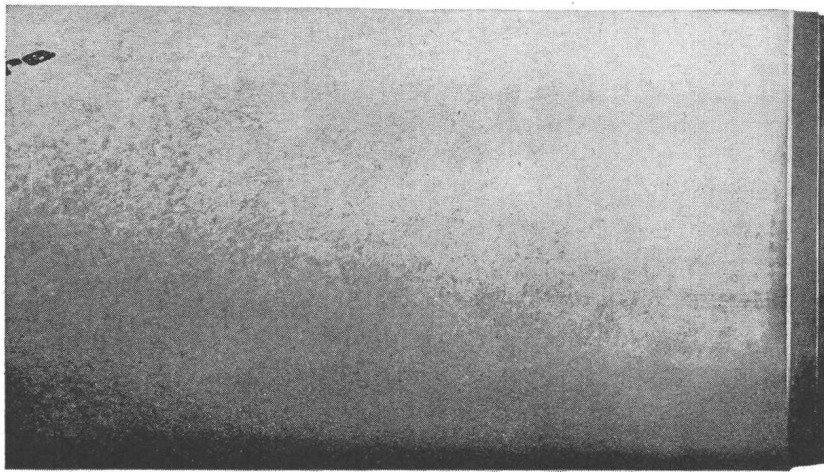


Kaspar Winkler+Co.

Fabrik und Bestellbüro

Tel. 051/62 40 40 Postfach 121, 8048 Zürich

Stüssi-Roll-Schleuderbetonröhren



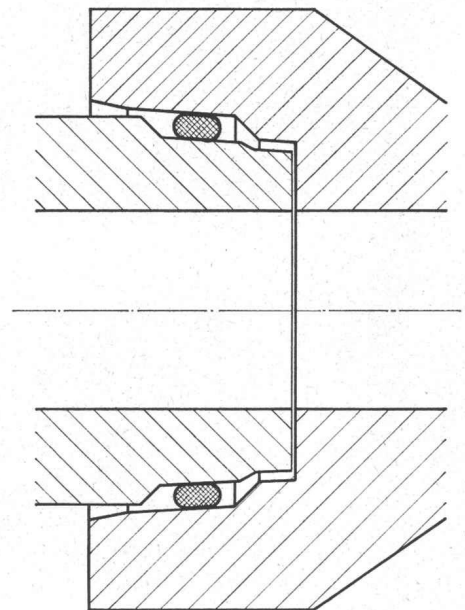
Die wesentlichen Vorteile des Stüssi-Roll-Rohres:

- | | |
|--|---|
| — Keine Vorbehandlung der Rohrmuffen | Die neue Glockenmuffe zeichnet sich aus durch |
| — Leichtes Aufziehen des Gummi-Dichtungsringes | — sehr kleine Muffentoleranzen |
| — Rasches Einziehen der Rohre | — gute Dichtigkeit |
| — Keine Nacharbeit an den Muffen | — bleibende Flexibilität |

Ø 25—100 cm
Baulänge 2 m
Ausführung armiert und unarmiert

Wir liefern auch die entsprechenden Rollgummi-Dichtungsringe

Muffenpartie mit Rollgummi-Dichtungsring in fertig verlegtem Zustand



Favre & Cie AG Zürich

Zementwarenfabrik

Werke in:

Wallisellen Telefon 051/93 20 11
Däniken SO Telefon 062/6 12 09

KEINE WASSERVERSCHWENDUNG

AVT- und IVT-Regler regulieren genau und helfen Wasser sparen:

Der Typ IVT ist für die Temperaturregelung von Heisswasserspeichern, Wärmeaustauschern, Ölvorwärmern, Autoklaven, Entfettungsanlagen, Luftheizgeräten, Trockenöfen usw. berechnet und kann sowohl für Wasser als auch für Dampf verwendet werden.

Max. Arbeitsdruck 10 atü

Max. Temperatur des zu regelnden Mediums 180°C

Anschluss R 1/2", R 3/4" und R 1"

Arbeitet ohne Hilfsenergie

Schnelle und einfache Einstellung

Selbstregelnde Stopfbüchse

Auswechselbares Balgelement

Auswechselbarer Ventilsitz und -teller

Leichte Montage

Typ AVTB ist ein thermostatisches Regelventil für Wasser. Es arbeitet ohne Zufuhr von Hilfsenergie und wird durch die Temperatur des Fühlers gesteuert. Es öffnet bei sinkender und schliesst bei ansteigender Fühlertemperatur.

Das AVTB-Ventil wird bei der automatischen Temperaturregelung von Wasserwärmern, Wärmeaustauschern, Ölvorwärmern, Luftheizgeräten u. a. m. sowie in industriellen Anlagen verwendet.

Temperaturbereiche: 0 - 30°C

20 - 60° und 50 - 90°C

Betriebsdruck bis 10 atü

Anschluss: R 1/2", R 3/4" und R 1"

4000 BASEL 18 - Tel. (061) 46 06 08

Depots:

Lausanne (021) 25 01 68

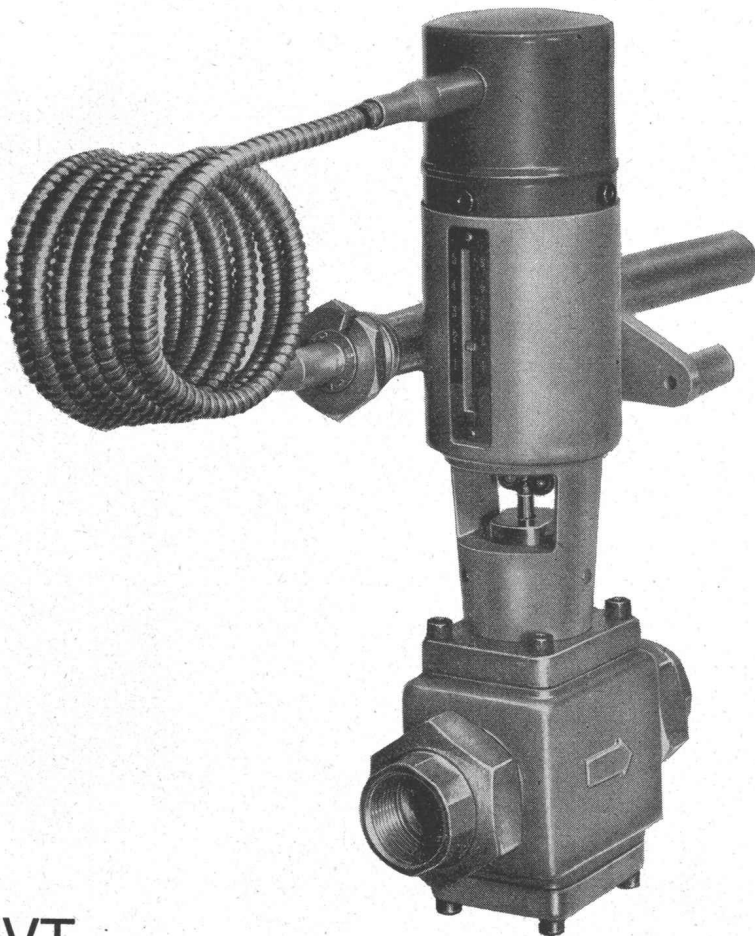
St. Gallen (071) 27 25 44

Zürich (051) 54 14 33

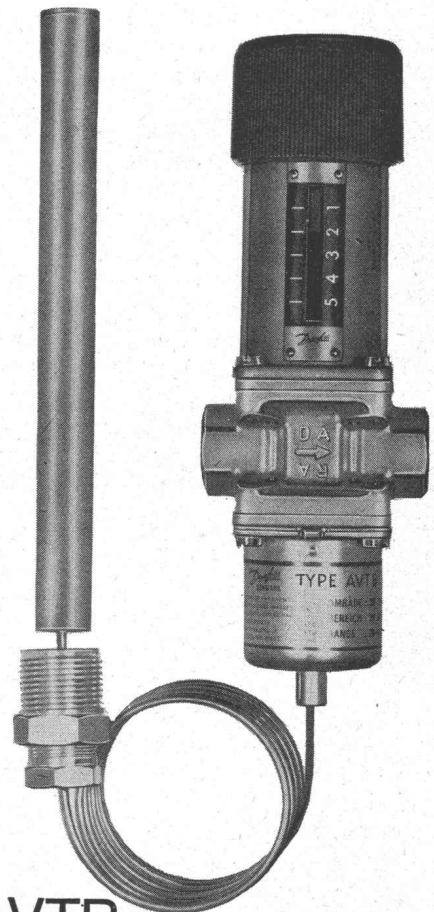
WERNER KUSTER A. G.

Danfoss

7049



IVT



AVTB

Die ideale Verbindung
Isolierstoff+Putzträger

abscherfest



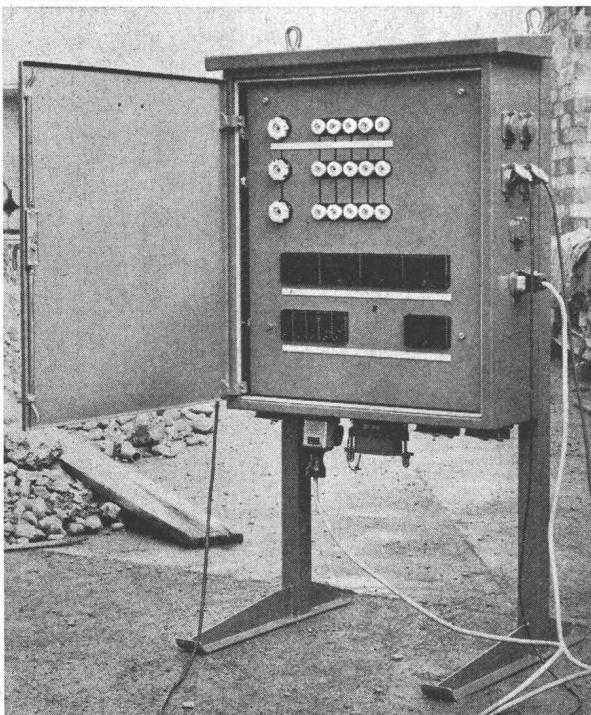
Vollwärmeschutz mit

SCHICHTEX

spart Heizkosten

BI Bau+
Industriebedarf AG

4002 Basel, Lange Gasse 13
Telefon (061) 35 20 65



Baustrom-Verteiler

verschiedene Fabrikate
aus schlagfestem Isolierstoff,
glasfaserverstärktem Polyester
oder verzinktem Stahlblech

leer oder komplett ausgerüstet
mit Sicherungsgruppen,
Sicherungsautomaten,
Schaltern und Steckdosen

Verlangen Sie unsere Offerte

Lieferung nur an konzessionierte Unternehmungen

OTTO FISCHER AG

Elektrotechnische Artikel en gros

Zürich 5 Sihlquai 125

Postfach 8023 Zürich

☎ 051/42 33 11





Baumaschinen

Euclid TS-14 Allrad-Scraper. Unerhört beweglich auch auf steilen Transportwegen. Kann selbst bei ungünstigsten Bodenverhältnissen noch eingesetzt werden. Alle Arbeitsbewegungen sind hydraulisch betätigt. Dank Allradantrieb ist der Scraper praktisch unabhängig von Hilfsgeräten. Äusserst genaue, vollhydraulische Steuerung ermöglicht auch feine Planierarbeiten. Fassungsvermögen 10 m³ gestrichen, 15 m³ gehäuft. Wendekreis 10 m.

Euclid TS-14 Allrad-Scraper



b+h corso 105.65

Kellmobil AG
8304
Wallisellen
Kriesbachstr. 5
051/931033

EUCLID

Expressdienst für Autoschäden



Wir bezahlen auf Wunsch Ihren Autoschaden sofort bei Besichtigung durch unseren Autoexperten

- wenn Sie bei der Winterthur-Unfall kaskoversichert sind
- wenn ein Haftpflichtversicherter der Winterthur-Unfall für Ihren Schaden voll verantwortlich ist.

Telefonieren Sie uns!

Wir vereinbaren mit Ihnen, wann und wo (bei Ihnen, bei uns oder in einer Garage) unser Experte Ihr Fahrzeug besichtigt. Erst bei der Reparatur zum Vorschein kommende Schäden übernehmen wir zusätzlich.

Winterthur
UNFALL

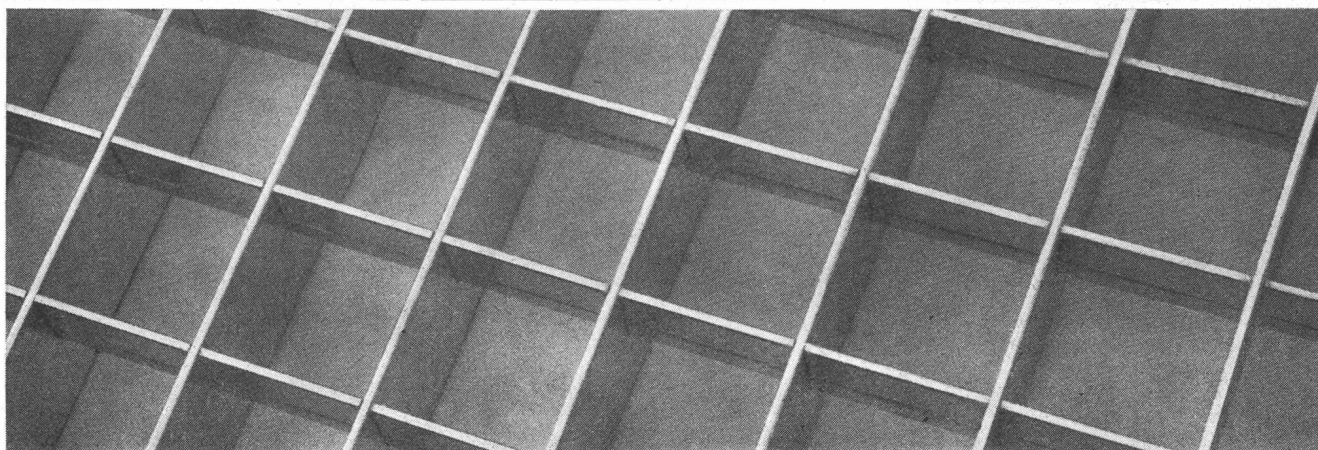
Schweizerische Unfallversicherungs-Gesellschaft in Winterthur

8401 Winterthur

General Guisan-Strasse 40

Telefon (052) 844 11

WINTER

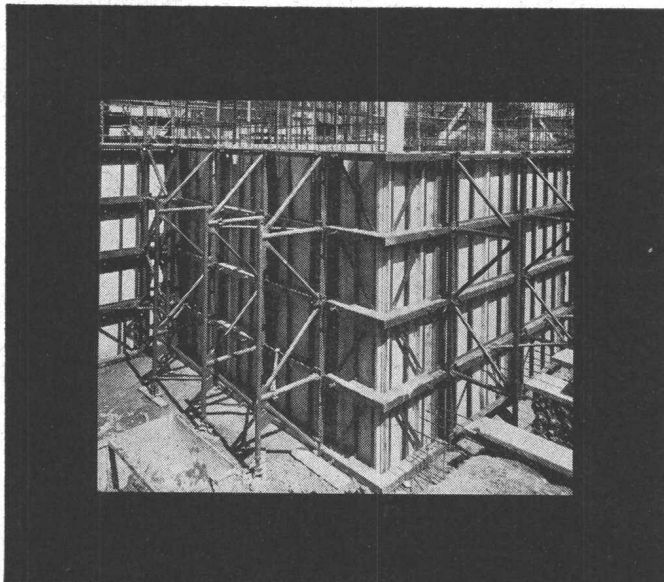


Siegfried Keller AG Wema-Gitterroste Wallisellen-Zürich Tel.051 93 32 32

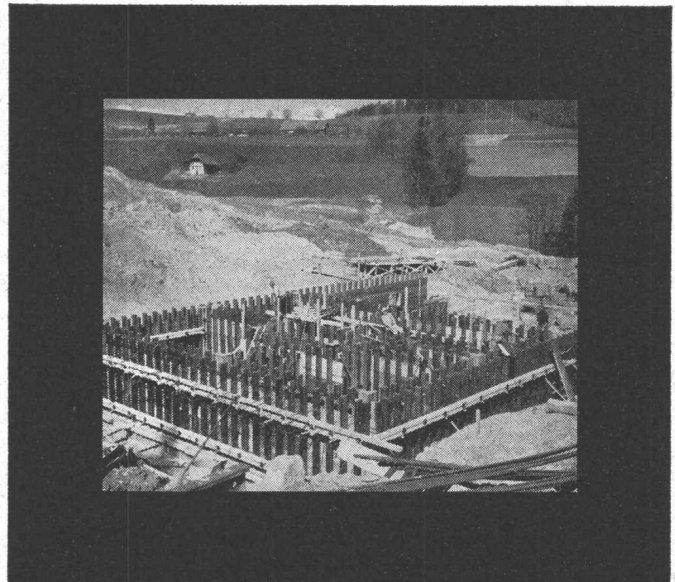


Unsere Schalungen stecken nicht mehr in den Kinderschuhen. Wir haben die Probleme des grossflächigen Schalens genau studiert.

Heute sind wir soweit, dass wir Ihnen ein lückenloses Schalungsprogramm anbieten können. Entwickelt und erprobt in Zusammenarbeit mit Fachleuten. Bitte, verlangen Sie Unterlagen oder den Besuch unseres Fachmannes.



Grossflächenschalung System CONSTAL



Grossflächenschalung System WERAL



Conrad Kern AG 8105 Regensdorf Telefon 051 946494

Zweigstellen in: 3052 Zollikofen Telefon 031 65 17 44
4123 Allschwil Telefon 061 38 87 14
6517 Arbedo Telefon 092 593 17

Der neue 42-PS- PULLAX
übertrifft alle
bisherigen Leistungen.



Alle Anbaugeräte; der unvergleichliche Steilhang- und Allrad-Gelände-Traktor. Der universelle Helfer im Bau- und Industrie-Betrieb.

MERK AG
Maschinenfabrik
8953 Dietikon ZH
Tel. 051/88 48 05



kämpf schalttafeln

Verkauf 1963 m² 180 000

G. Kämpf AG Holzbau Rapperswil Aarg.

064 47 12 12

kein Preisauflschlag

- _____ nur die verleimten 3-Schicht-Schalttafeln wachsen und schwinden nicht ●
- _____ sie ergeben saubere Sichtflächen ●
- _____ sie brauchen viel weniger Arbeitszeit ●
- _____ sie werden 50 und mehr Male verwendet ●
- _____ sie halten jahrelang (Oberflächen-Schutz) ●
- _____ sie sind die wirtschaftlichen auf lange Sicht ●

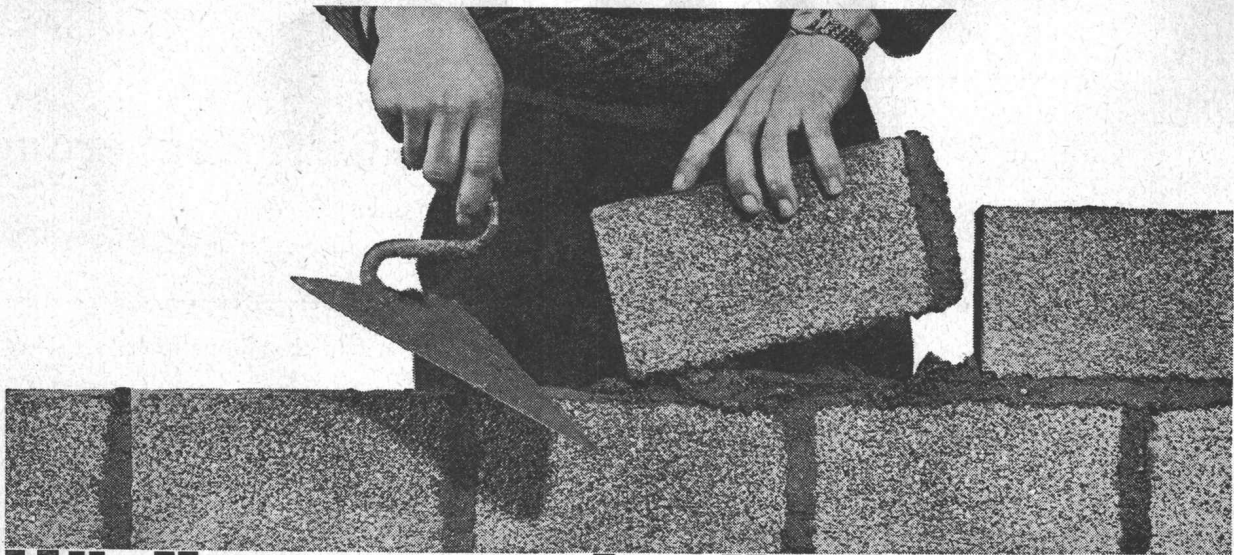
das beweist die Verbrauchskurve

● 27 mm stark, dreifachquerverleimt,
100 x 500 cm oder kleinere Tafeln,
z. B. 50 x 500 cm / 50 x 250 cm

Wir haben 1962 die Produktion rationalisiert und vergrößert, damit wir unsere überzeugten, treuen Verbraucher und die neuen Kunden schneller und besser bedienen können

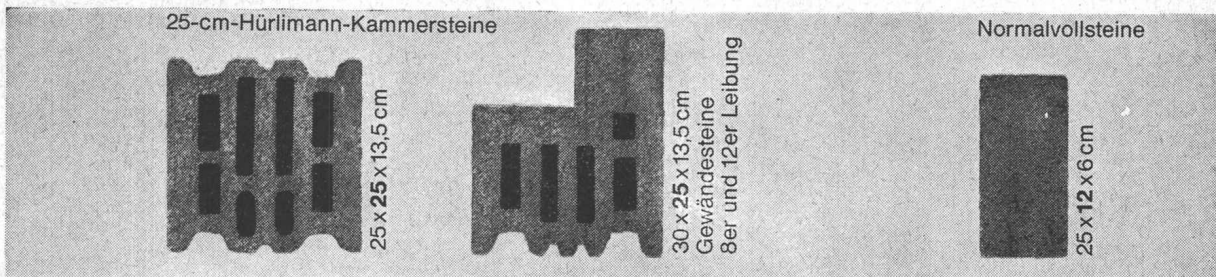
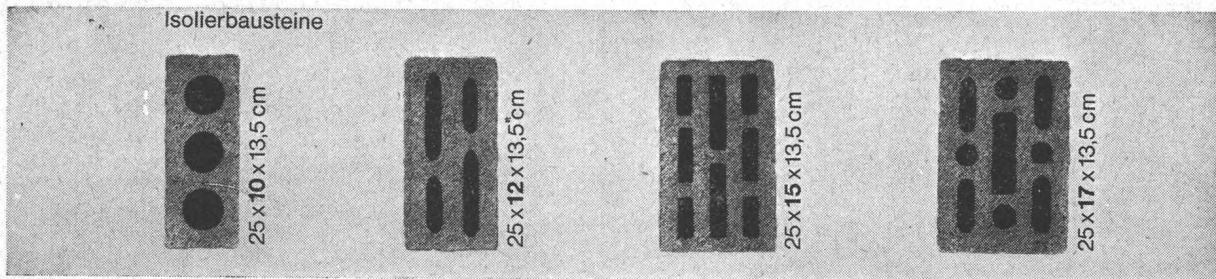
1949 1950 1951 1952 1953 1954 1955 1956 1957 1958 1959 1960 1961 1962

120 000
87 000
77 000
55 000
42 000
40 000
29 000
27 000
19 000
12 000
11 000
4 000



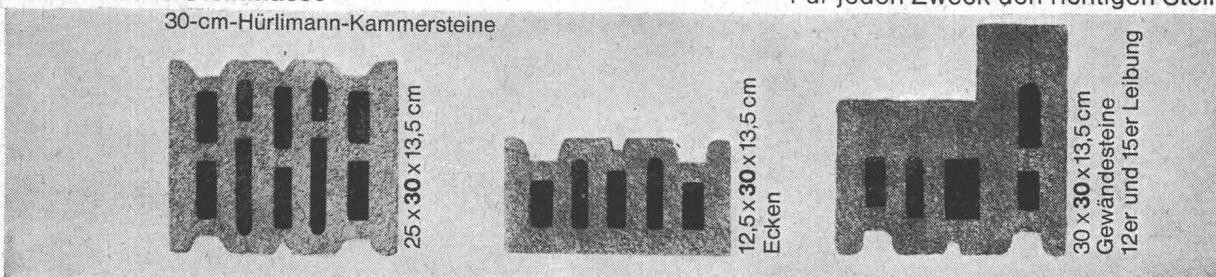
Hürlimann Isolierbaustein

aus gebranntem Tonmergel vom Urmiberg



Verschiedene Steinmasse

Für jeden Zweck den richtigen Stein



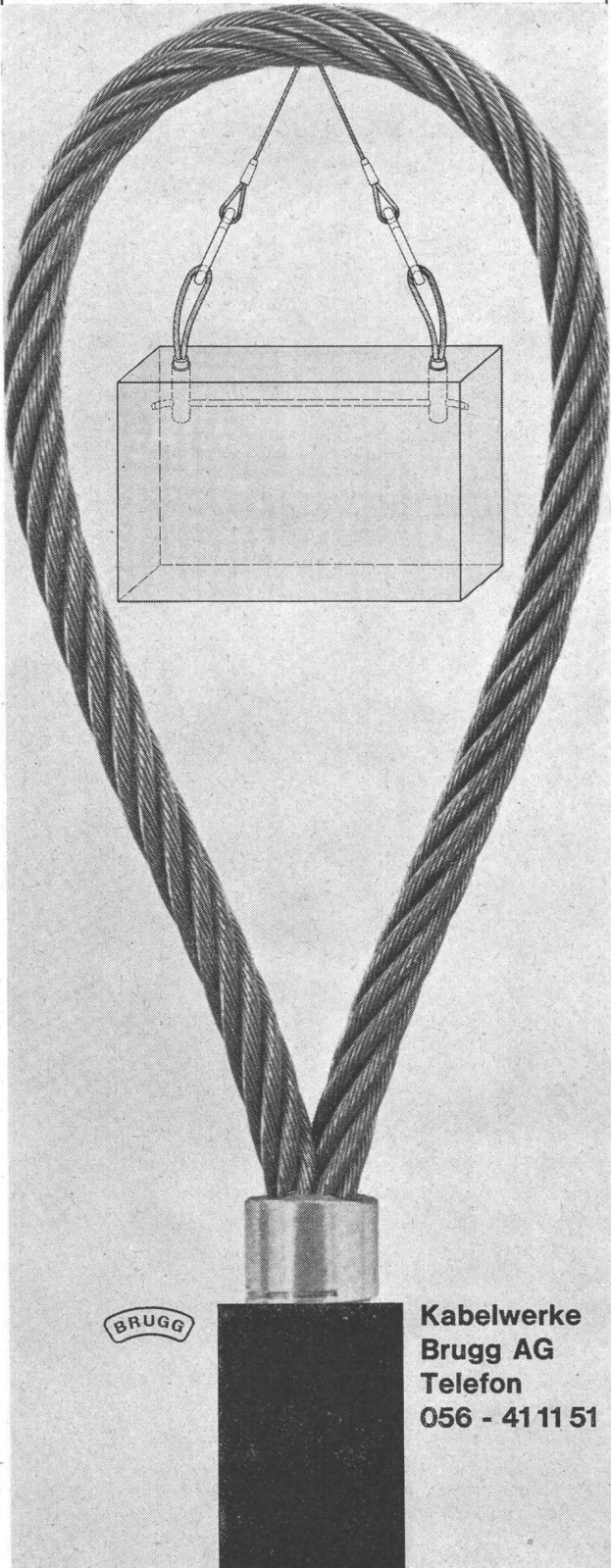
Die Vorteile liegen klar auf der Hand!

3

1. Das beste Rohmaterial: Tonmergel
2. Gute Isolation
3. **Verschiedene Steinmasse**
4. Geringer Mörtelverbrauch
5. Leicht zu bearbeiten
6. Lieferung auf den Tag genau
7. Normale Steindruckfestigkeit
8. Genaue Masshaltigkeit
9. Keine Ausblühungen
10. Idealer Träger für jeden Verputz
11. Bauen Sie «billiger» – mit bester Qualität
12. Bewährt und gefragt

K. Hürlimann Söhne AG, Brunnen, Tel. 043/91046

**Die biegsame Seilöse Hilfsmittel
zum Heben von
Betonelementen**



**Kabelwerke
Brugg AG
Telefon
056 - 41 11 51**

HABEGGER-Bockkrane

Tragkraft bis 10 000 kg

Höhe verstellbar

Zerlegbar in leichte Einzelteile



Hebezeuge aller Art

Elektrozüge bis 10 000 kg Tragkraft

Handflasenzüge

Seilzugapparate

von 750, 1500 und 3000 kg Zugkraft



Tel. 033 / 2 18 37

Vollhydraulikbagger



Bewährte Modelle
auf Raupen
Typ Y-35
Typ Y-45

Neue Modelle
auf Raupen
Typ Y-70
Typ Y-100

Neue Modelle
auf Pneus
Typ H-45
Typ H-70

Der «yumbo» - Vollhydraulikbagger hat sich sehr bewährt. Er wird immer wieder bevorzugt, weil seine robuste Konstruktion, seine Zuverlässigkeit und Wirtschaftlichkeit überzeugend sind. Qualität und Leistung sind beim «yumbo» weitere echte Vorteile. Wir zeigen Ihnen diese am besten bei einem für Sie unverbindlichen Probeinsatz. Eine günstige Offerte sowie ausführliche Dokumentation halten wir jederzeit für Sie bereit. – «yumbo» verdient Ihr Vertrauen.

Generalvertretung für die Schweiz:

Ulrich Rohrer-Marti AG

Baumaschinen

Zollikofen - Bern Tel. 031/65 03 71

Erfahrung — gross geschrieben

CUPOLUX

eurodome

eurobase

Seit 1907 sind wir in Glasdachbau tätig und seit 1955 auf Lichtkuppeln spezialisiert. Wir sind keine Handelsfirma, sondern ein leistungsfähiger Gewerbebetrieb mit eigenem technischem Planungsbüro und zuverlässigen Montageequipen.

CUPOLUX die erste und seit jeher führende Lichtkuppel. Glasklar, vergilbt nicht. In 15 Formaten, rund, quadratisch, rechteckig für alle individuellen Wünsche.

eurodome in 5 international genormten Standardgrössen, rund, quadratisch, rechteckig — die preisgünstige europäische Lichtkuppel.

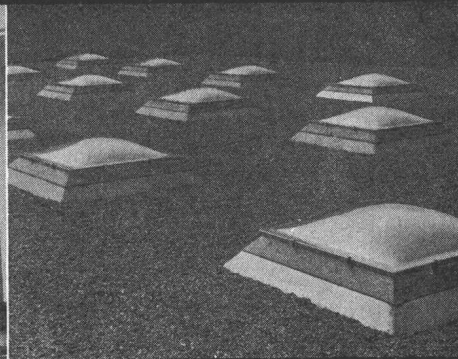
eurobase der einbaufertige, isolierte Zargenrahmen für alle Cupolux und eurodome-Formate. Erübrigt Schalung und Blecheinfassung, verkürzt die Bauernmine.

Lüfter und Dachausstiege für Kuppeln (manuell oder elektrisch).

Verlangen Sie Prospekte, Preislisten, techn. Blätter, Offerten, unverbindliche Beratung.

JAKOB SCHERRER SÖHNE

Allmendstr. 7 Zürich 2 Tel. 051 / 25 79 80



CUPOLUX

eurodome

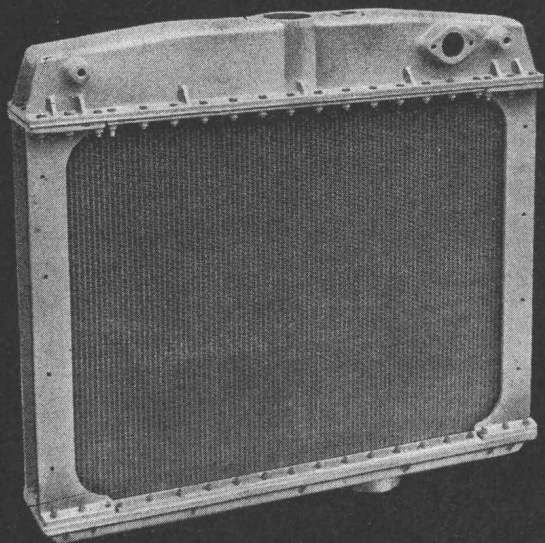


CUPOLUX

eurodome

eurobase

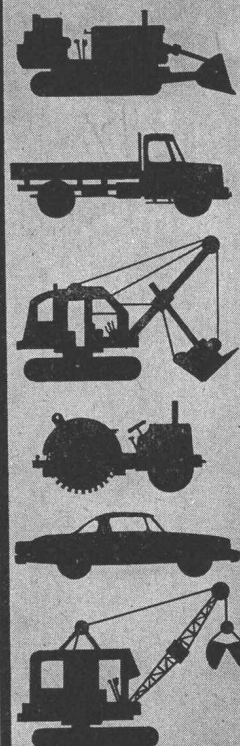
KÜHLER



für
**Baumaschinen,
Lastwagen,
Personenwagen,
Traktoren und
Notstromgruppen**

fabrizieren und
reparieren wir
kurzfristig.

Unsere speziellen
Hochleistungs-Rippen-
rohrelemente sind
robust, widerstands-
fähig bei optimaler
Kühlwirkung.



ORION WERKE ZÜRICH

Fabrik für wärme- und kältetechnische Apparate, Hardturmstr.185, Tel.051/421600



Haben Sie oft Distanzen zu messen?

Ob Sie Distanzen auf 1 cm oder 1 dm genau messen müssen, immer finden Sie unter den Kern-Reduktions-Tachymetern das geeignete Instrument. Die Genauigkeit ist den verschie-

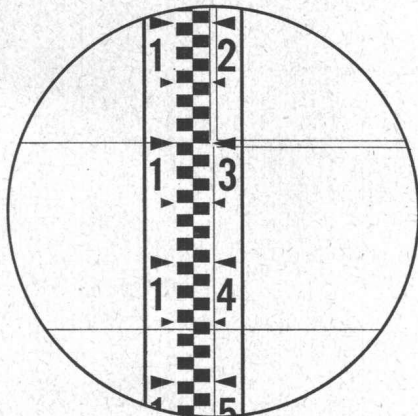
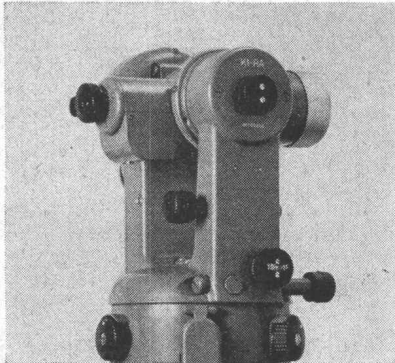
denen Anwendungsgebieten gut angepaßt, ihre Handhabung ist einfach, und dank dem bewährten Kern-Zentrierstativ sind die Instrumente in jedem Gelände rasch meßbereit.



Kern & Co. AG Aarau

K 1-RA

Selbstreduzierender Ingenieur-Tachymetertheodolit



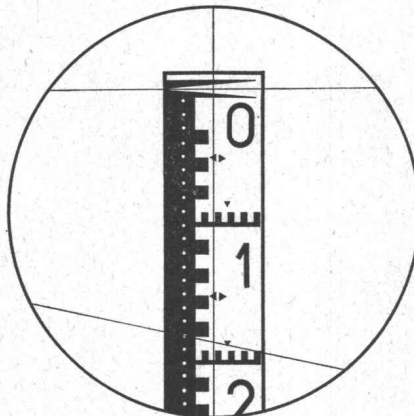
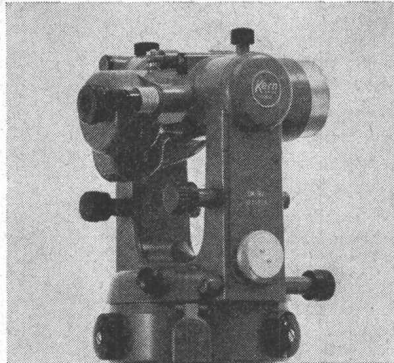
15,6 m

Das vielseitige Instrument mit automatischem Pendelkompensator für alle Ingenieurarbeiten. Zwei parallele horizontale Striche im Fernrohrgesichtsfeld gestatten das direkte Ablesen von Horizontalabstand und Höhendifferenz an einer normalen Vertikallatte. Mittlerer Fehler an Distanz und Höhendifferenz auf 100 m:

± 10–20 cm

DK-RV

Reduktionstachymeter für vertikale Latte



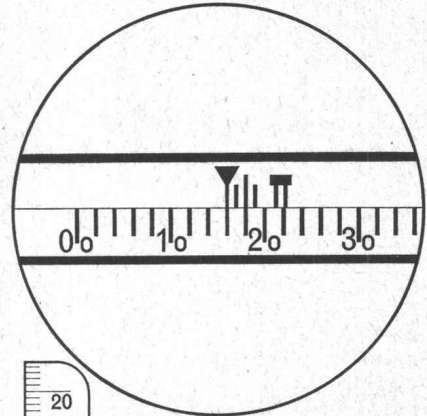
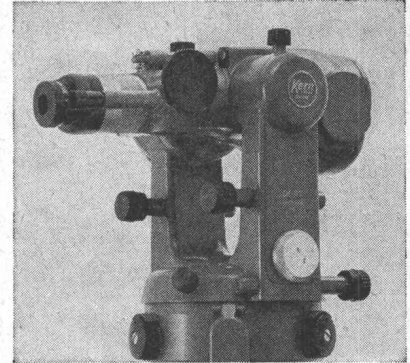
18,28 m

Wo die Sichtverhältnisse die Verwendung der horizontalen Latte verbieten und doch eine hohe Genauigkeit gefordert ist, eignet sich der DK-RV vorzüglich für viele Vermessungsaufgaben. Die neue Distanzmeßeinrichtung ergibt eine mit der vertikalen Latte bisher nicht erreichte Genauigkeit. Mittlerer Distanzmeßfehler auf 100 m:

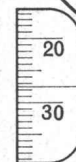
± 3–5 cm

DK-RT

Reduktionstachymeter für horizontale Latte



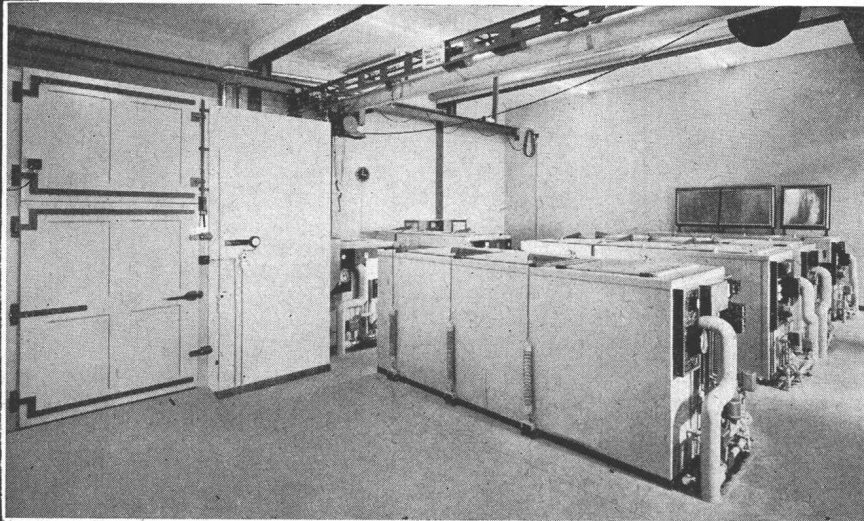
16,275 m



Als Doppelbild-Distanzmesser modernster Bauart ist der DK-RT das geeignete Instrument für die Katastervermessung. Die Distanzablesung ist dank der nonienlosen Meßlatte besonders einfach. Ein Vorsatzkeil ermöglicht die Korrektur des persönlichen Fehlers. Mittlerer Distanzmeßfehler auf 100 m:

± 1–2 cm

Industrie-Kühlanlagen



Empa
Beton-Frostanlagen

Wenn Sie sich vor Fragen und Entscheidungen gestellt sehen, die mit dem Begriff «Kälte» zusammenhängen, dann wenden Sie sich an uns. Die sachkundigen Ratschläge unserer Ingenieure helfen Ihnen Mühe und Zeit zu sparen. Unsere Projektierungen und Kostenvoranschläge sind kostenlos und unverbindlich.

AUTOFRIGOR AG
Schaffhauserstrasse 473

8052 ZÜRICH
Telephon (051) 48 15 55

Büffel II/66 neu

Behälterinhalt 6,0 m³
Nutzinhalt über 4,0 m³
Antrieb:
Elektromotor 220/380 V 7,5 PS
oder luftgekühlter
LISTER-Dieselmotor 15,0 PS
Gesamtgewicht über 3500 kg
Auslaufhöhe 2000-2300 mm
Gesamtbreite 2500 mm

Das Gerät ist mit einem elektr. Endschalter ausgerüstet und besitzt eine eingebaute Senkbremse.
Verlangen Sie Unterlagen.

fahrbares
Beton-Umschlaggerät
mit einer Reihe von
technischen
Neuerungen und
konkurrenzlosem Preis!



erbes | co

Baumaschinen
8952 Schlieren
Telephon 051/98 18 55

Drahtseile

CIS

Zuverlässigkeit
begründet das
Vertrauen in unsere
Produkte

Schweizerische
Seil-Industrie AG.
Schaffhausen

Telephon 053/54241

Kunststoff-Fenster Türen und Fassaden

für moderne Bauten
seit 10 Jahren bewährt

Mipolam[®] mit Stahlkern

Das Profil für grosse
Fenster und Türen bei
Industriebauten
Eingangspartien
Bürohäusern
Spitälern
Schulen
Hallen

Licht- und farbecht
säurebeständig
K-Wert 3,2
Schalldämmung
31 db



Mipodur[®] ohne Stahlkern

Das Fenster mit der hohen
Schall- und Wärmeisolierung,
geeignet für
Verwaltungsbauten
Wohnhäuser
Fertigbauten

Keine Malerarbeiten
keine Unterhaltskosten
witterungsbeständig

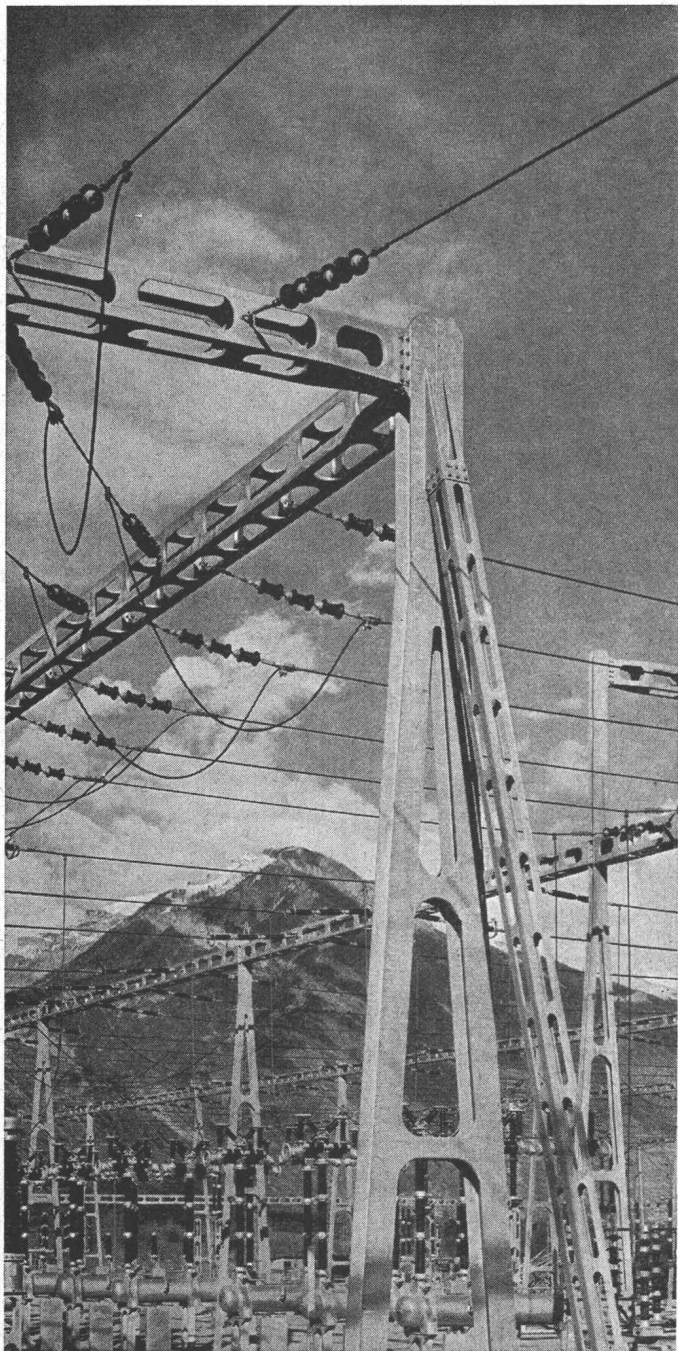


Fabrikationslizenzen
günstig zu vergeben

VERWO

VERWO AG 8808 PFÄFFIKON SZ 055 - 54455

GIOVANOLA



Charpente métallique du poste de couplage 220 kV de Chamoson

CHARPENTES MÉTALLIQUES EN TOUS GENRES

Ponts-routes, ponts de chemins de fer, charpentes pour bâtiments industriels ou locatifs, pylônes pour lignes électriques, téléphériques ou antennes de radio, tours d'éclairage, marquises de gares.

GIOVANOLA FRÈRES S.A.
MONTHEY-SUISSE

Grosse Rohrprobleme?

In unserem Betrieb in Zürich stellen wir eine Menge biegsamer Rohre für die verschiedensten Verwendungszwecke, aus Metall, Kunststoff, Papier usw., bis zu einem Durchmesser von 200 mm, her.

Biegsame Ventilationsrohre, Flexible Metallschläuche bis 250 mm Durchm., Hüllrohre für Vorspannkabel, Elektro Installationsrohre, Biegsame Lichthalterarme, Kühlmittelschläuche, Leitungsrohre für Chemikalien, Kabelarmierungen.

Uni Tubes
Limited
Zürich Branch
Hohlstr. 475
Zürich 9/48
051 / 523380

