

Objektyp: **Advertising**

Zeitschrift: **Schweizerische Bauzeitung**

Band (Jahr): **84 (1966)**

Heft 31

PDF erstellt am: **08.08.2024**

Nutzungsbedingungen

Die ETH-Bibliothek ist Anbieterin der digitalisierten Zeitschriften. Sie besitzt keine Urheberrechte an den Inhalten der Zeitschriften. Die Rechte liegen in der Regel bei den Herausgebern.

Die auf der Plattform e-periodica veröffentlichten Dokumente stehen für nicht-kommerzielle Zwecke in Lehre und Forschung sowie für die private Nutzung frei zur Verfügung. Einzelne Dateien oder Ausdrucke aus diesem Angebot können zusammen mit diesen Nutzungsbedingungen und den korrekten Herkunftsbezeichnungen weitergegeben werden.

Das Veröffentlichen von Bildern in Print- und Online-Publikationen ist nur mit vorheriger Genehmigung der Rechteinhaber erlaubt. Die systematische Speicherung von Teilen des elektronischen Angebots auf anderen Servern bedarf ebenfalls des schriftlichen Einverständnisses der Rechteinhaber.

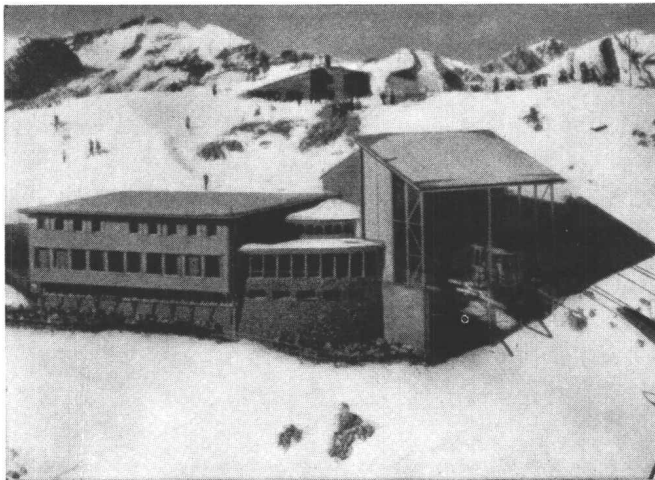
Haftungsausschluss

Alle Angaben erfolgen ohne Gewähr für Vollständigkeit oder Richtigkeit. Es wird keine Haftung übernommen für Schäden durch die Verwendung von Informationen aus diesem Online-Angebot oder durch das Fehlen von Informationen. Dies gilt auch für Inhalte Dritter, die über dieses Angebot zugänglich sind.



Elektro-Strahlungs-Heizung die Heizung der Zukunft

Geruchlos - Rauchlos - Flammenlos



Aussichtsrestaurant Weissshorn-Gipfel, 2653 m, Arosa. Photo Zaugg, Solothurn. In diesem für Kälte äusserst exponierten Bau (nach Sonnenuntergang werden oft in kürzester Zeit Aussentemperaturen von bis -30°C registriert) hat sich das Star-Unity-System sowohl thermisch als auch wirtschaftlich bestens bewährt

Unterbreiten Sie uns Ihr Wärmeproblem. Wir beraten Sie gerne über die Möglichkeit elektrischer Heizungs-Anlagen

Senden Sie uns Ihre Planunterlagen für die unverbindliche Projektierung einer wirtschaftlichen Elektro-Heizanlage

Star Unity AG Fabrik elektrischer Apparate
Zürich 7/53 Drusbergstrasse 10
Fabrik in Au ZH Tel. 051/95 64 67

Inhalt

Freiformschmiede der Gebr. Sulzer AG:
— Die Krane der neuen Schmiede.
Von A. Müller 555*
— Elektrische Anlagen der neuen
Schmiede. Von H. Ulmer 559*
— Die Propangasversorgung.
Von A. Müller 561*
— Die Ofenkamine. Von A. Müller 562*
Elektronische Datenverarbeitung für die
Baukostenüberwachung. Von K. Brunner 564*

Mitteilungen

Unfallverhütung bei elektrischen Geräten.
Persönliches 567

Nekrologe

C. Georgi 567*
M. Suter 568

Buchbesprechungen

Concrete Technology and Practice, by
W. H. Taylor. Der Grundbau, von
K. Széchy 568
Baukostenplan, von K. Brunner. Planungs-
fibel, von J. Brandt und G. Meighörner.
Leçons sur la résistance des matériaux,
par Ed. Dreyfuss. Neuerscheinungen 569

Wettbewerbe

Primarschulanlage mit Turnhalle auf den
Elzmatten in Langenthal. Primarschul-
anlage Aarwangen 570

Ankündigungen

Gesundheit und Siedlungsbau. Einfüh-
rungskurs in die dynamische Program-
mierung. 5. Welt-Strassenkonferenz, Lon-
don 1966. XIV. Internat. Baumaschinen-
Messe, München 1967. XII. Congress of
the International Association for Hydraul-
ic Research and International Hydrology
Symposium, USA 1967 570

Verlag und Redaktion

Zürich-Giesshübel, Staffelstrasse 12
Postadresse: Postfach, 8021 Zürich
Tel. (051) 23 45 07/08, Postcheck 80 - 6110

Anzeigenverwaltung

Mosse-Annoncen AG, 8001 Zürich
Limmatquai 94, 8023 Zürich - Postfach
Tel. (051) 24 26 00, Postcheck 80 - 1027

Druck: Offset + Buchdruck AG, Zürich



NEU

Den Borer-Betonsilo können Sie auch als Verladesilo verwenden!

Dank seiner Auslaufhöhe von 2,1 m und seinen ausschwenkbaren Stützen können Sie den BORER-BETONSILO mit Lastwagen unterfahren. Sie besitzen nicht nur einen bewährten Betonsilo, sondern zugleich einen Umschlagbehälter für Schutt, Kies und Sand, Abfälle usw. Das ist ein zusätzlicher Vorteil zu den bekannten BORER-Vorzügen:

- minutenschneller Selbstverlad auf Lastwagen
- sicherer Stand auch auf abfallendem Gelände
- fingerleichte Entleerung mit Hydraulikschieber
- wahlweise Elektro- oder Benzinmotor oder beides kombiniert
- sehr günstiger Preis

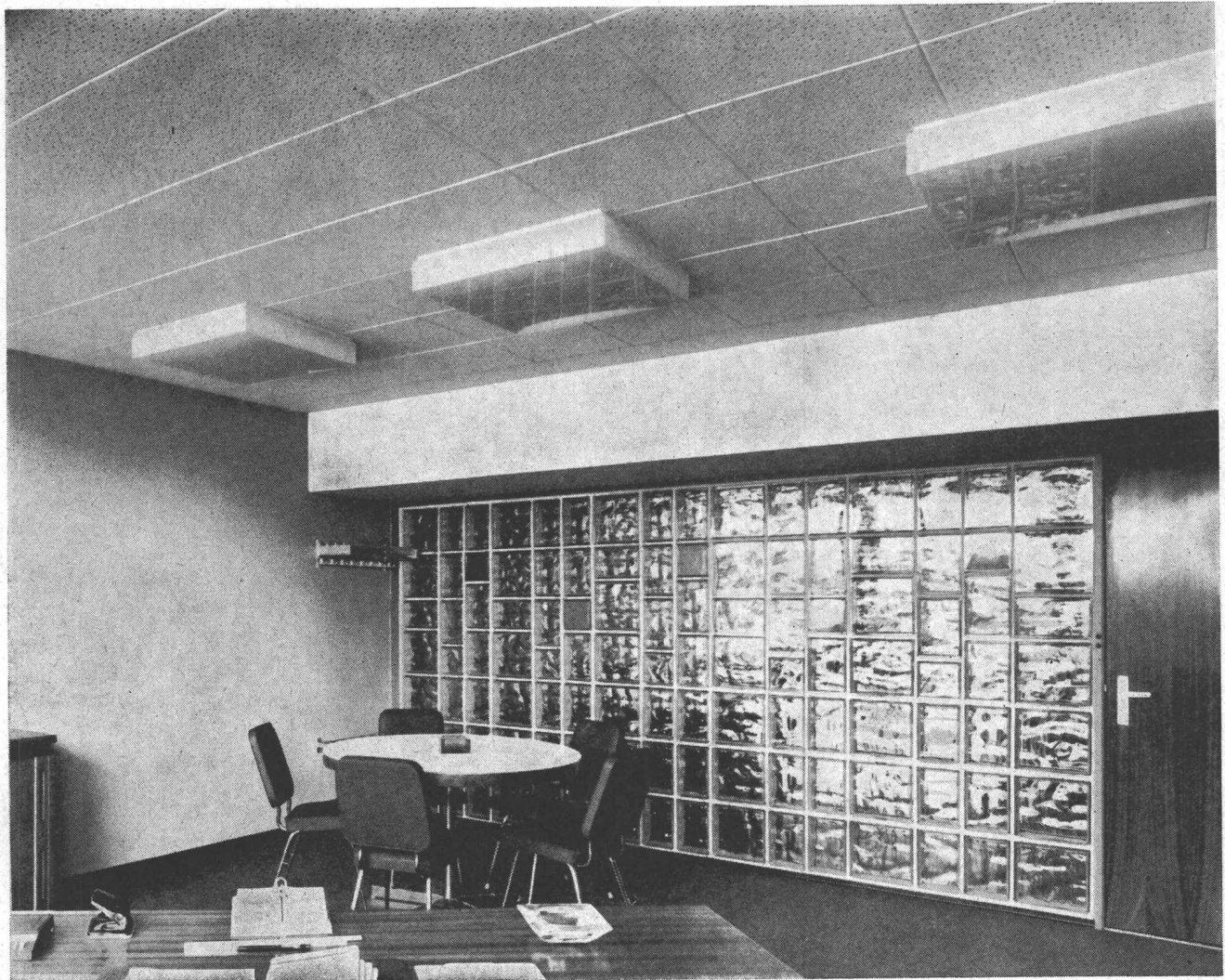
Machen Sie einmal einen Versuch mit diesem zweckmässigen Gerät und bilden Sie sich ein persönliches Urteil. Wir geben Ihnen den BORER-BETONSILO gern in Probemiete, zu den bekannt vorteilhaften Aebi-Bedingungen.

Alleinverkauf

Robert Aebi AG
8023 Zürich
Uraniastrasse 31/33
Telefon 051/23 17 50

Arbedo 092/5 47 61
 Landquart 081/51 25 42
 Renens 021/34 42 12
 Zollikofen 031/65 01 06

Aus neu wird gediegen



Ein neues Geschäftshaus. Moderne Büros. Geschmackvolle Möblierung. Der richtige Ort für Pavatex-Akustikdecken.

Pavatex-Akustikplatten halfen mit, diesem Büro seine moderne und zugleich behagliche Atmosphäre zu geben. Sie schaffen angenehme akustische Verhältnisse, isolieren hervorragend gegen Kälte und Wärme und wirken immer dekorativ.

Verschönern auch Sie Ihr Büro mit einer Pavatex-Akustikdecke. Verlangen Sie mit dem untenstehenden Bon unseren Akustikprospekt oder den kostenlosen Besuch eines technischen Beraters.

pavatex

Pavatex AG
8027 Zürich
Jenatschstrasse 4
Telefon 051/23 76 76

Ich/Wir wünsche(n)

- den Prospekt über Pavatex-Akustikplatten
 den kostenlosen Besuch eines technischen Beraters

Name:

Firma:

Adresse:

Telefon:

Einsenden an Pavatex AG, Postfach, 8027 Zürich

Charles Keller
Baumaschinen
Wallisellen, St-Prex
präsentiert...

**Die neuen
Michigan-Pneulader
Serie 3**

Bewährte
konventionelle Bauart

Grosse Modellauswahl
mit Kübelinhalt von:
765 Liter bis 4600 Liter

Für jedes Modell
verschiedene
Kübelgrössen

Neue
Hubarmkonstruktion
Grösserer
Kübelrückkippwinkel
Schnellere Hub-
und Senkzeiten
Hydraulisches
Lastschaltgetriebe
(Clark-Power-shift)
Einzigartige
Gewichtsverteilung
und tiefer
Schwerpunkt, daher
noch grössere
Stabilität

Über 600
Michigan-Lader
in der Schweiz

Charles **Keller**
Baumaschinen

Kriesbachstrasse 1
8304 Wallisellen
Telefon 051-93 39 33

1162 St-Prex
Telefon 021-76 13 91

Michigan



AGFA L IR

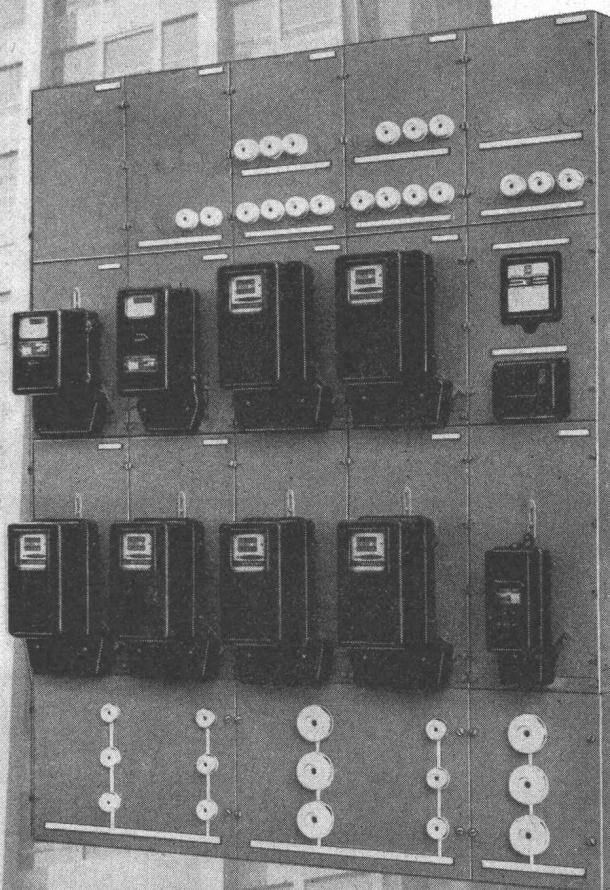
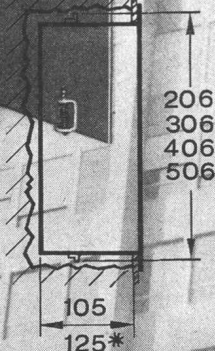
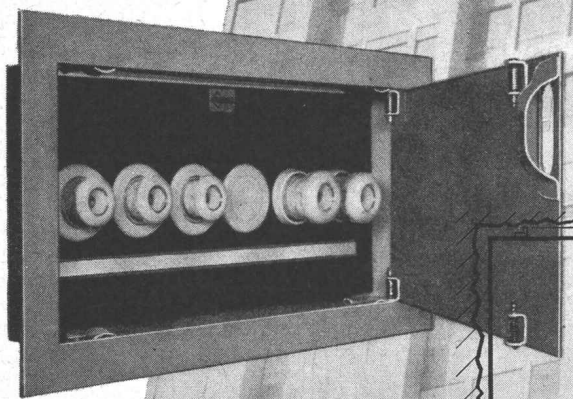
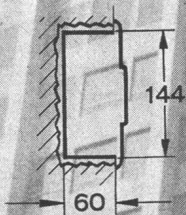
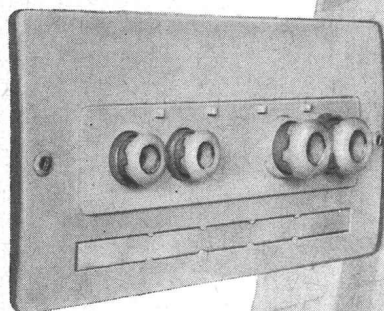
35

b+f corso 19, 66





Vorfabrizierte Sicherungs- und Zählerverteilungen



Beanspruchen Sie unsere vielseitige Erfahrung im Bau von vorfabrizierten Sicherungs- und Zählerverteilungen.

Unterbreiten Sie uns Ihre Probleme oder verlangen Sie den Besuch unseres Vertreters. Wir beraten Sie gerne.

WEBER AG EMMENBRÜCKE (SCHWEIZ) TEL. (041) 52244

Fabrik elektrotechnischer Artikel und Apparate 6020 Emmenbrücke

Bureau de Lausanne: 2, Av. Victor Ruffy, 1012 Lausanne Tél. (021) 22 89 47

Service-Center Zürich, Hermetschloostr. 75, 8048 Zürich Tel. (051) 62 22 55

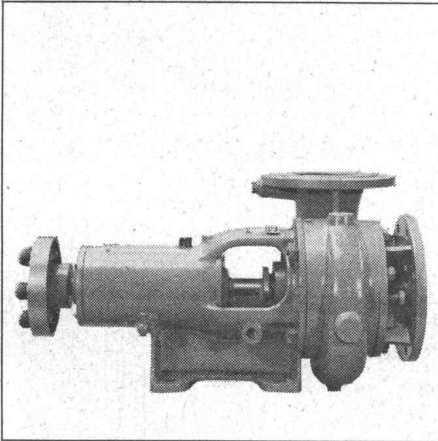
SULZER Pumpen für alle Zwecke

Unsere Pumpen sind betriebssicher und wirtschaftlich. Standard-Ausführungen innerhalb eines großen Förderbereiches sind kurzfristig lieferbar.

Gebrüder Sulzer, Aktiengesellschaft
Winterthur, Schweiz

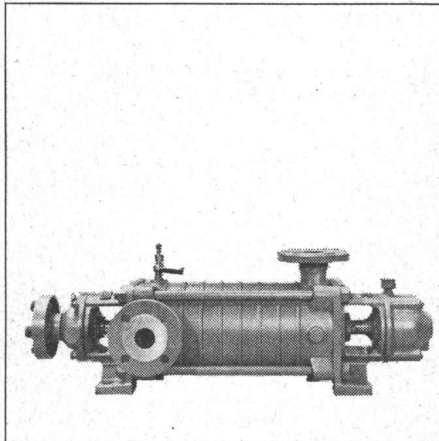
Einige Typen aus unserem Lieferprogramm:

NP



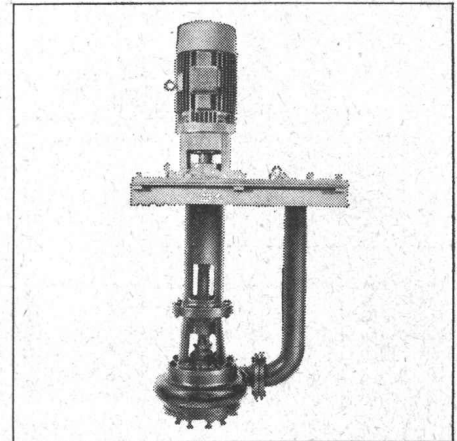
Niederdruck-Zentrifugalpumpen als Brauchwasserpumpen für die verschiedensten Zwecke

HCP



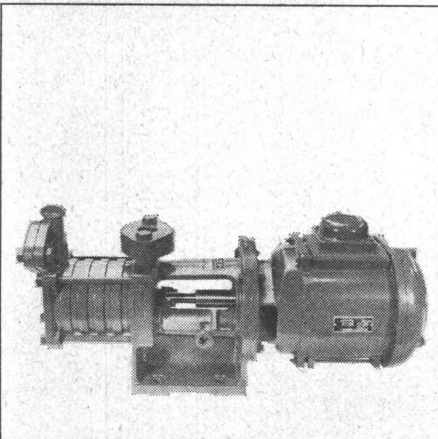
Hochdruck-Zentrifugalpumpen für Wasserversorgungsanlagen usw.

AWP



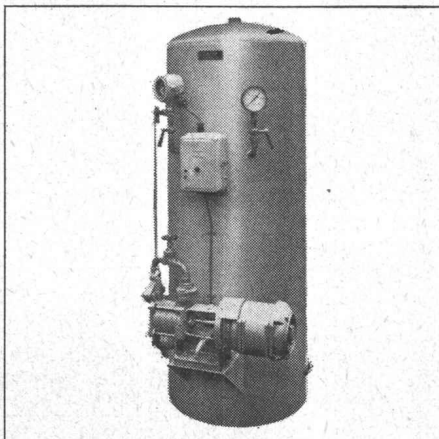
Abwasserpumpen, automatisch gesteuert; für Schachtentleerungen und als Fäkalienpumpen

SAP



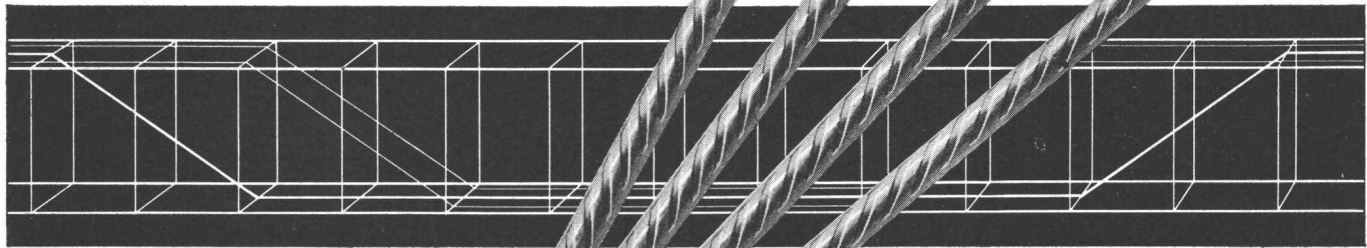
Selbstansaugende Pumpen

AQUABLOC



Automatisches Hauswasserpumpwerk für einzelstehende Häuser, Landwirtschaftsbetriebe, Gärtnereien usw.

SULZER



Elemente



Rippenstahl

Mit fi-Rista-Elementen voraus

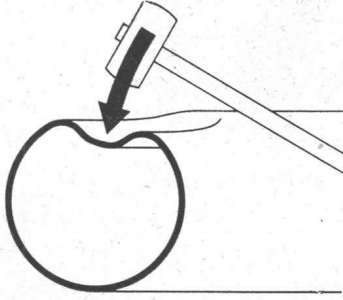
fi-Rista-Elemente sind vorfabrizierte, punktgeschweisste Armierungen aus fi-Rista-Rippenstahl ϕ 3–12 mm. Zulässige Stahlspannung: 3000 kg/cm².

Betonfertigteile, Zementwaren usw. armieren Sie billiger, sicherer und rationeller mit fi-Rista-Elementen. Verlangen Sie unsere Dokumentation mit vielen Beispielen und profitieren Sie von unserer Erfahrung und Beratung durch unseren Bauingenieur.

Beachten Sie die fi-Rista-Rauhung

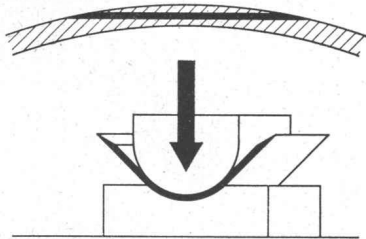
Fischer & Co. Drahtwerke 5734 Reinach AG
Telefon 064/7115 55



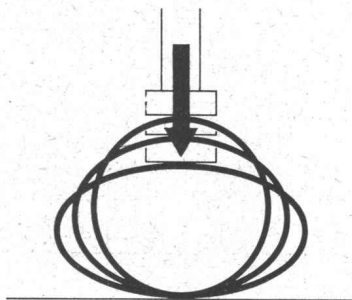


bruchsicher

VON ROLL Rohre aus duktilem Gusseisen



dehnbar



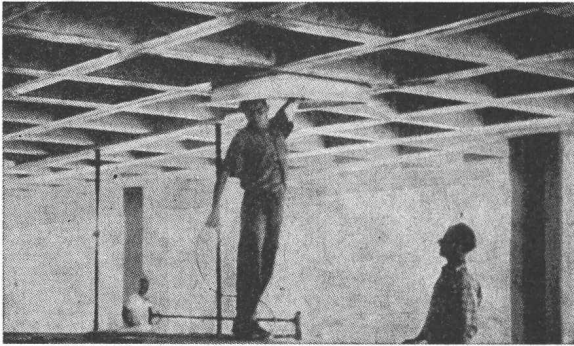
verformbar

Duktiles Gusseisen –
der ideale Werkstoff
für Druckrohre
in Gasleitungen und
hochbeanspruchten Wasserleitungen

Festigkeitswerte

Zugfestigkeit	mind. 40 kg/mm ²
Streckgrenze	mind. 30 kg/mm ²
Bruchdehnung	mind. 7%

VON ROLL AG. Werk Choindex

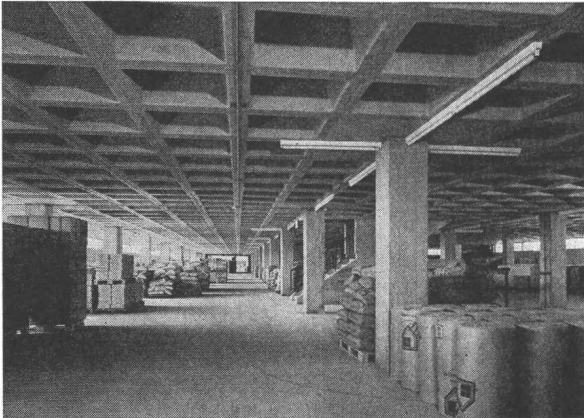


Vermietung von ausschaltbaren Kunstharzschalungen für die Konstruktion von Kassettendecken mit gekreuzten Rippen.

Einfaches Verlegen durch ungelerntes Personal.

Aeusserst schnelles Ausschalen mit Pressluft. Ausgezeichnete Betonansicht der ausgeschalteten Decke ohne nachherige Behandlung.

Normierte Grössen. Spezialfabrikation auf Bestellung.



Plasticoffre s.a.



Place St-François 11 Lausanne Telefon 021 / 23 25 37

Place St-François 11 Lausanne Telefon 021 / 23 25 37

4

comolli Spezialbetonröhren für hohe Ansprüche

PHLOMAX- u. VIBRO-PRESS-Betonröhren mit Spitz- und Doppelglockenmuffen armiert und unarmiert. Baulänge 2 m. Lichtweiten von 20-150 cm.

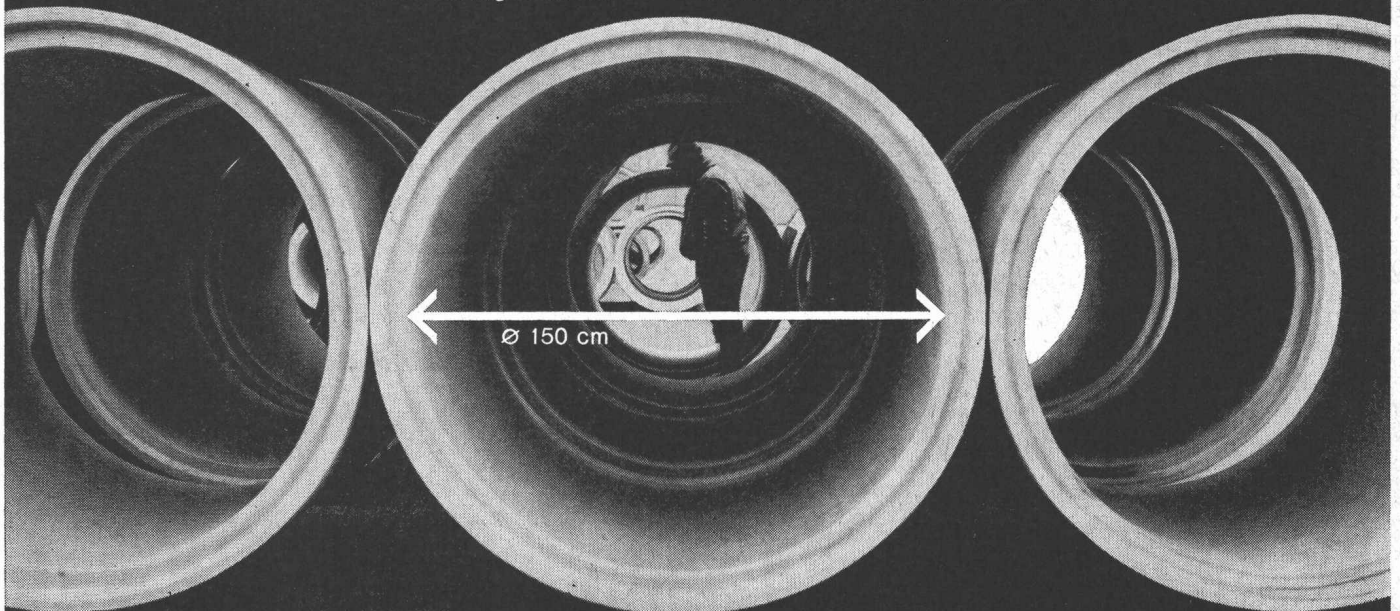
Überzeugen auch Sie sich schon bei nächster Gelegenheit von der Qualität der COMOLLI-Betonröhren

speziell über das genaue ineinanderpassen der Muffen, was Ihnen ein rasches Verlegen gewährleistet und damit Ihre Kosten senken hilft.

Prompte Lieferung ab Werk und franko Verwendungsstelle. Wir sind zu jeder Auskunft und technischen Beratung gerne bereit. Tel. 057 / 7 14 14

Comolli's Erben AG,
5620 Bremgarten/AG

Vertretung für die Kantone Basel Stadt und Basel Land:
GEBR. KOHLER AG, 4633 LÄUFELFINGEN

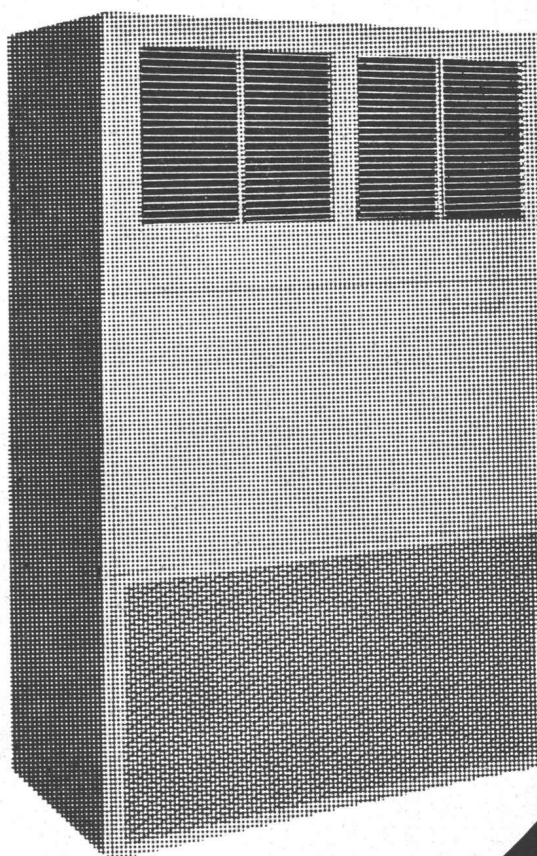


**BESSERES
KLIMA
HÖHERE
LEISTUNG**

Wir projektieren und
erstellen

Lüftungs- und Klimaanlagen

für alle Zwecke.
Verlangen Sie
unverbindlichen
Vertreterbesuch.
Wir beraten Sie gerne.
Tel. 25 09 71



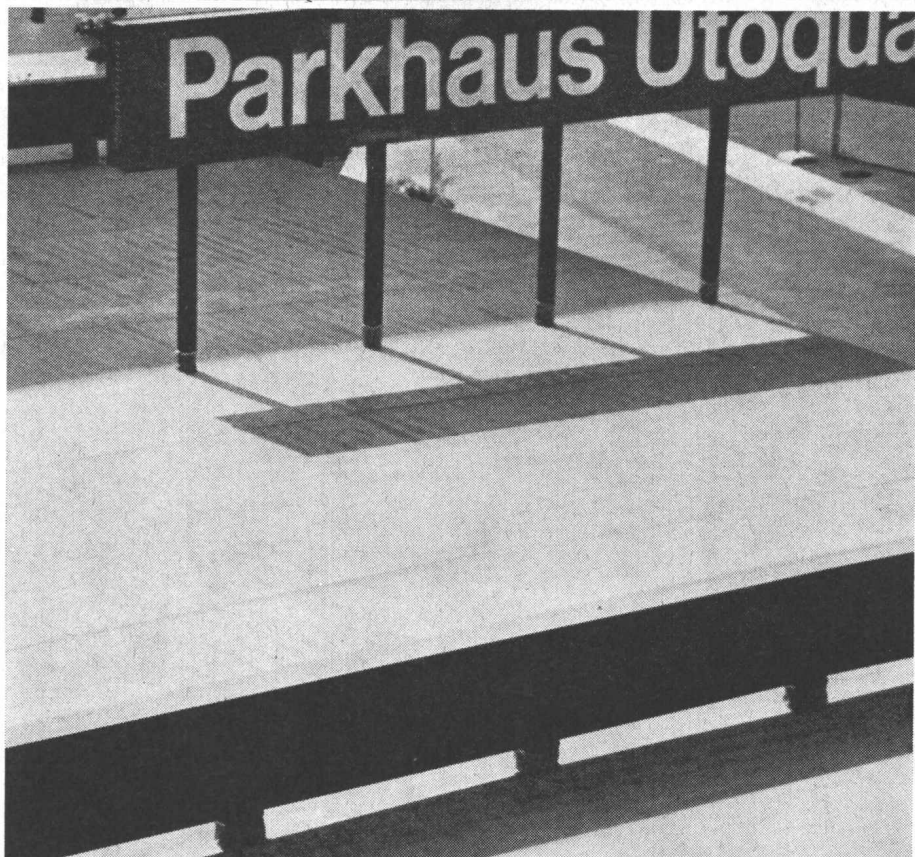
**BRUNO
LANDMANN**

Lüftungen
Klimaanlagen
Neugutstraße 7
8002 Zürich
Telefon 051 25 09 71

IRON FLEX

**ABDICHTUNGEN
ISOLIERUNGEN
KORROSIONSSCHUTZ**

IRONFLEX AG
Schaffhauserstrasse 265
8057 Zürich
Tel. 051 48 78 88/89



IRONFLEX-Flachdachbelag aus Trevira-verstärktem PVC ohne zusätzliche Schutzschicht, hochfrequenz-verschweisst.



Gebr. Tuchs Schmid AG, Frauenfeld

**Schneller bauen
mit Metallfassaden!**





Baumaschinen

Euclid TC-12 Raupentraktor. Mit seinen 454 PS nicht nur der stärkste und schwerste Raupentraktor, sondern auch gleichzeitig von einer bisher nicht gekannten Wendigkeit durch seinen Doppelantrieb. Die Maschine passt sich leicht jedem unebenen Gelände an. Dank seiner grossen Leistung und seinem Gewicht von 48000 kg (voll ausgerüstet) ist der TC-12 besonders wirksam als Aufreissmaschine und erzielt auch in hartem Fels Aufreissleistungen, die das Gerät sehr wirtschaftlich machen.

Euclid TC-12 Raupentraktor



b+f corso 107.65

Kellmobil AG
8304
Wallisellen
Kriesbachstr. 5
051/9310 33

EUCLID

Verlag Industrielle Organisation

8028 Zürich, Zürichbergstrasse 18

Baukostenplan

KONRAD BRUNNER, 1965 (64 S., Darst., Plastikeinband, sFr./DM 15.—)

Wirtschaftliche Anordnung der Betriebseinrichtungen (Layout)

PETER BUSER, 1965 (107 S., Darst., brosch., sFr./DM 21.50)

Netzplantechnik. Eine Einführung

Betriebswissenschaftliches Institut der ETH
1965 (222 S., 237 Abb., Tab., Plastikeinband, sFr./DM 26.50)
= Schriftenreihe «Was – Wie – Wo», Band 1

Der Raster als betriebliche Planungseinheit

Ein Hilfsmittel für die Planung von Fabrikanlagen

MANFRED ZELLWEGER, 1964 (166 S., Abb., Anhang, 8° Leinen sFr./DM 24.50)

Erhältlich
durch den Buchhandel
oder direkt vom Verlag

Büffel II/66

neu

Behälterinhalt	6,0 m ³
Nutzhalt	über 4,0 m ³
Antrieb:	
Elektromotor 220/380 V	7,5 PS
oder luftgekühlter LISTER-Dieselmotor	15,0 PS
Gesamtgewicht	über 3500 kg
Auslaufhöhe	2000-2300 mm
Gesamtbreite	2500 mm

Das Gerät ist mit einem elektr.
Endschalter ausgerüstet und
besitzt eine eingebaute Senk-
bremse.
Verlangen Sie Unterlagen.

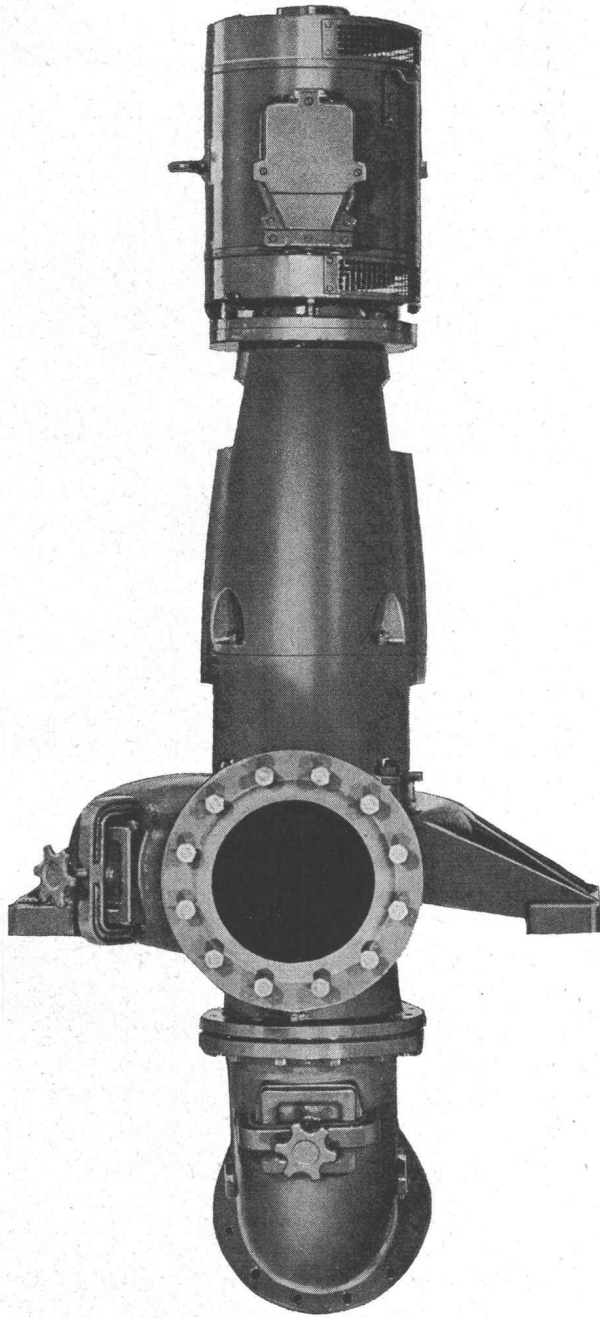
fahrbares
Beton-Umschlaggerät
mit einer Reihe von
technischen
Neuerungen und
konkurrenzlosem Preis!



erbes | co

Baumaschinen
8952 Schlieren
Telephon 051/9818 55

Schmutzwasserpumpen



RÜTSCHI PUMPEN

Pumpe für 100 m³/h Frischschlamm Förderhöhe 20 m

**RÜTSCHI
PUMPEN**



K. Rüttschi AG
Pumpenbau
5200 Brugg / Schweiz

Maschinenfabrik
HABEGGER AG
THUN

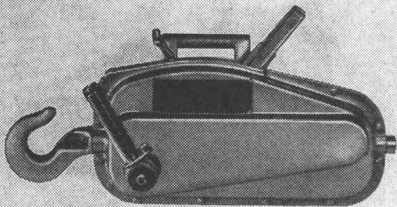
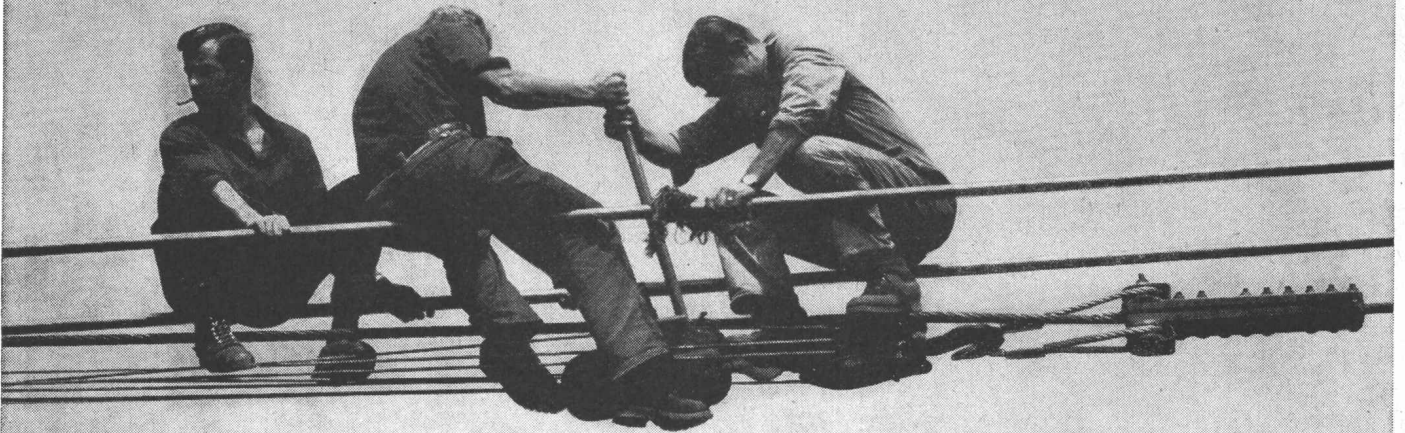


☎ (033) 2 18 37

HABEGGER

Seilzugapparate

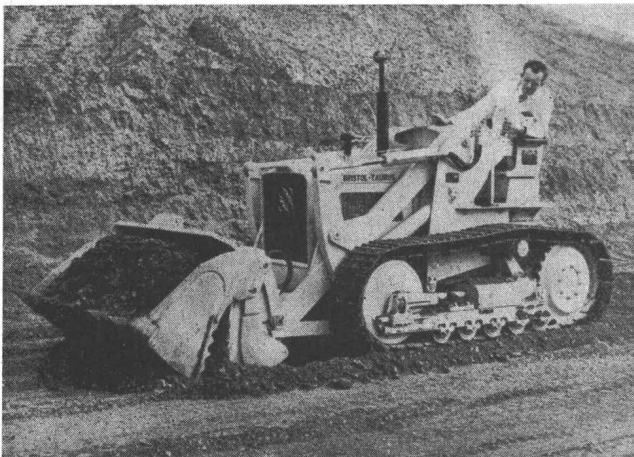
Appareils de traction par câble



750 - 1500 - 3000 kg Zugkraft / force de traction

rolba

Eine Baumaschine
von ROLBA:



Raupenlader BRISTOL TAURUS

Ein vielseitiges Gerät mit hoher
Leistung. Günstig im Preis-
wirtschaftlich im Einsatz.

ROLBA AG, Dreikönigstr. 35, 8039 Zürich, 051 25 28 64

20 JAHRE



TORSTAHL

1946

TORSTAHL
ohne Riegel



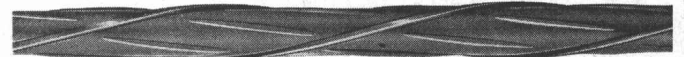
1952

TORSTAHL
mit Einfachriegel



1966

TORSTAHL 42
mit Doppelriegel



1966

TORSTAHL 50
mit verstärktem Doppelriegel



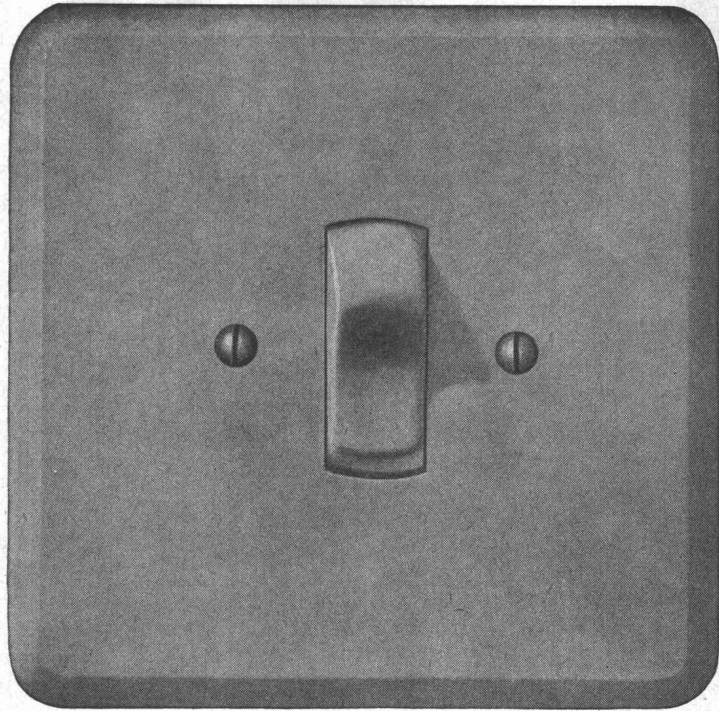
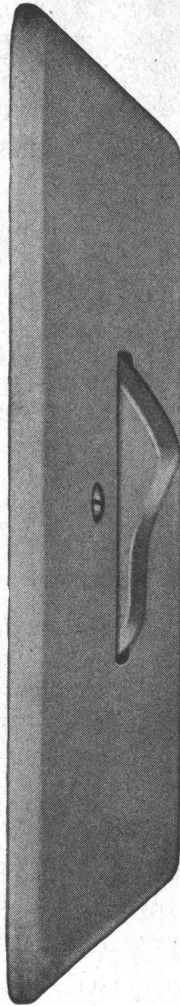
A. G. DER VON MOOS'SCHEN EISENWERKE
LUZERN



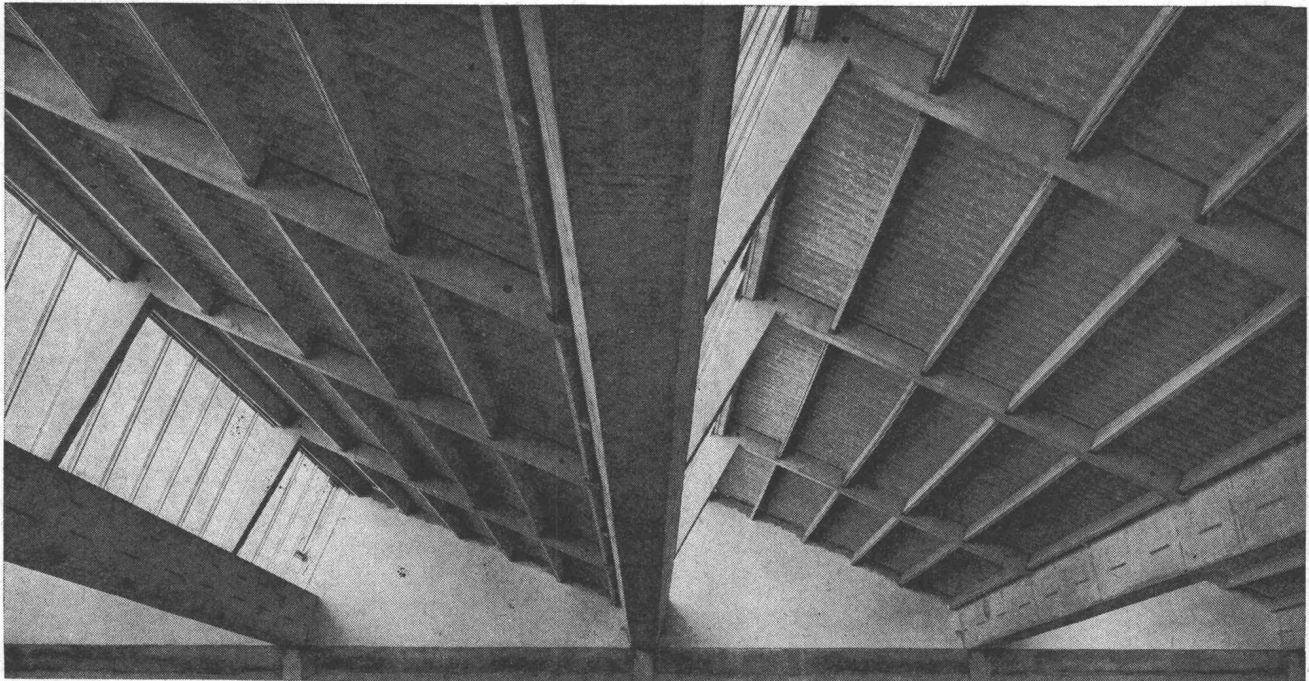
Verschiedene unserer Modelle wurden mit der Anerkennungsurkunde «Die gute Form» ausgezeichnet.

Unser Prinzip: Stete Auswertung des technischen Fortschrittes zur Hochhaltung der Qualität und Entwicklung der guten Form

Ein Ergebnis: Der geräuscharme, mit Silberkontakten ausgerüstete Feller»-Kippbalkenschalter, von ungewöhnlich langer Lebensdauer



Adolf Feller AG Horgen



Vorfabrikation **Stahlton**

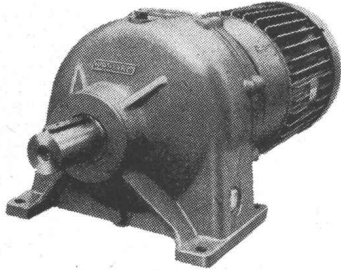
Schuhfabrik Figli fu A. Benelli, Chiasso
Mario Malfanti, dipl. Ing., Chiasso
Carlo Garzoni, Baug., Lugano

Stahlton AG Riesbachstr. 57 Tel. 051-476400 8034 Zürich
Stahlton-Prebeton AG Eymattstr. 71 Tel. 031-663301 3027 Bern

KISSLING

Motorgetriebe

weit über
die Schweiz hinaus
bekannt



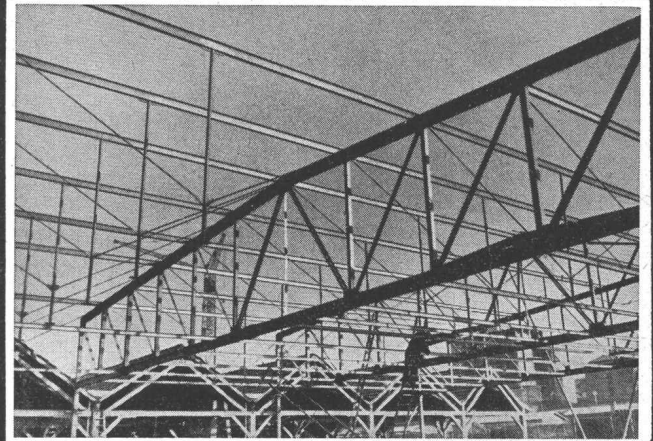
Wir lösen Ihre Antriebsprobleme

Unsere Getriebe sind:

- formschön
 - preisgünstig
 - rasch lieferbar
- Normaldrehzahlen ab
Lager.

Stirnradgetriebe bis 200 PS, Planetengetriebe bis
150 PS. Trommel- u. Schneckengetriebe bis 25 PS,
stufenlose Getriebe bis 8 PS. Spezialgetriebe

L. Kissling+Co Maschinenfabrik
Zürich-Seebach
Telefon 051/466400



Stahlhochbau Behälter Schlosserei
Brückenbau Silos Metallbau
Ingenieurbureau

PREISWERK & ESSER

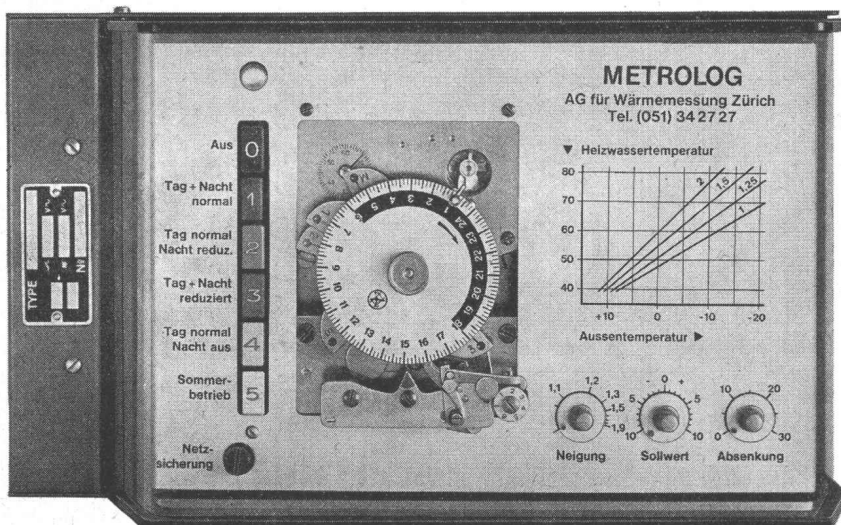
Schönaustr. 10

Basel

Tel. (061) 32 46 88

METROLOG

Elektronische Aussensteuerung



Volltransistorisiert, daher keine
Wartung

Grosse Regelgenauigkeit

Hohe Temperaturkonstanz

Anpassungsfähige Raum-
temperatur

Programmschalter mit Druck-
tasten

Kein Serviceproblem

Verlangen Sie bitte unseren
METROLOG – Prospekt

AG FÜR WÄRMEMESSUNG

Postfach, 8032 Zürich
Telefon 051 / 34 27 27

Durisol

-Mauerwerk, -Aussenwand- und -Dachplatten

die bewährten Bauweisen

DURISOL VILLMERGEN AG

Verwaltung Badenerstrasse 21 8953 Dietikon Telefon 051 / 88 69 81

seit 1843



**Dampfkessel +
Heisswasserkessel**

**jeder Grösse +
für jeden Zweck**

PROVAP

Vertretung und Service:

PROVAP AG (031) 501255
Dampfkessel und Apparatebau
3202 Frauenkappelen bei Bern

Achtung, Architekten und Bauherren! Keller-Obsthurden

zu günstigen Preisen liefert prompt franko Baustelle.

Fusssockelleisten in allen Holzarten fertigt lackiert und angeschlagen, liefert zu günstigen Bedingungen:

K. WERTH, Kehlleisten- und Holzwarenfabrik
Luzern-Liffau, Telephon 041 / 3 62 18 und 5 72 29
Verlangen Sie Prospekt und Offerte.

VEPALEN

Das ideale elastische Kunststoffrohr aus Polyäthylen für
Baugewerbe • Wasserversorgungen
Chemische und Getränke-Industrie

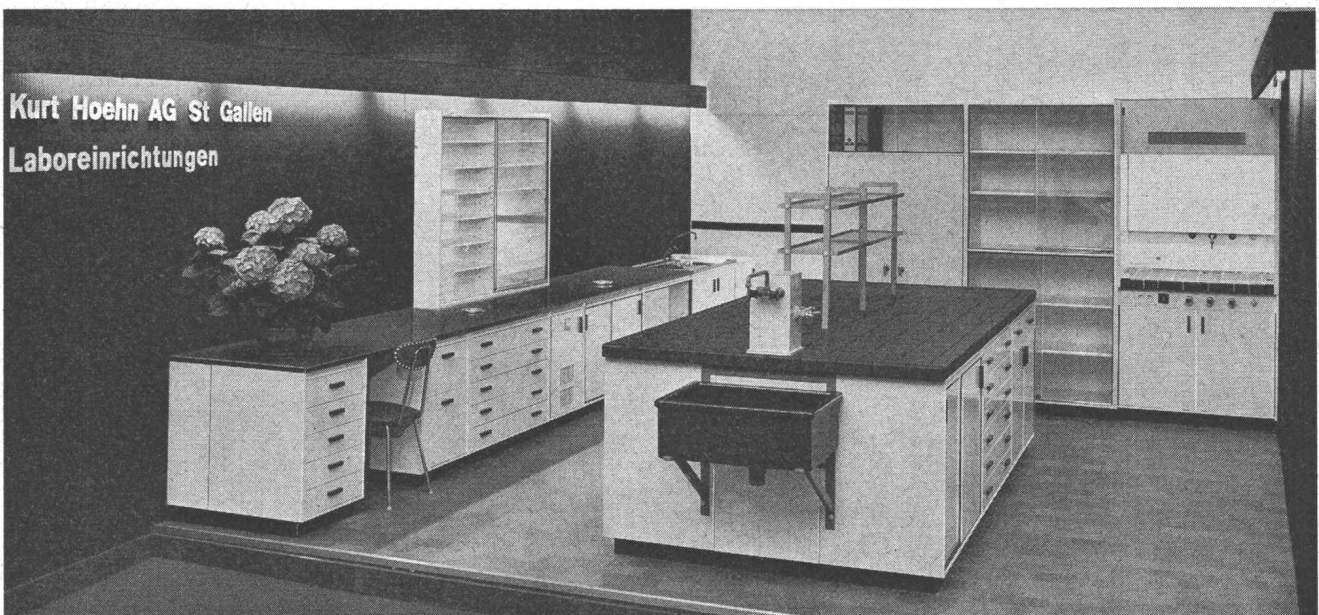
Verzinkerei Pratteln AG.

Pratteln (Baselland)

Telephon (061) 81 50 22

Tel. (071) 24 31 37

Kurt Hoehn AG St Gallen
Laboreinrichtungen



Tel. (071) 24 31 37

® Polycella-Kunststoff-Fenster für Isolierverglasung

® Lignoplast-Kunststoff-Holz-Fenster für Doppelverglasung

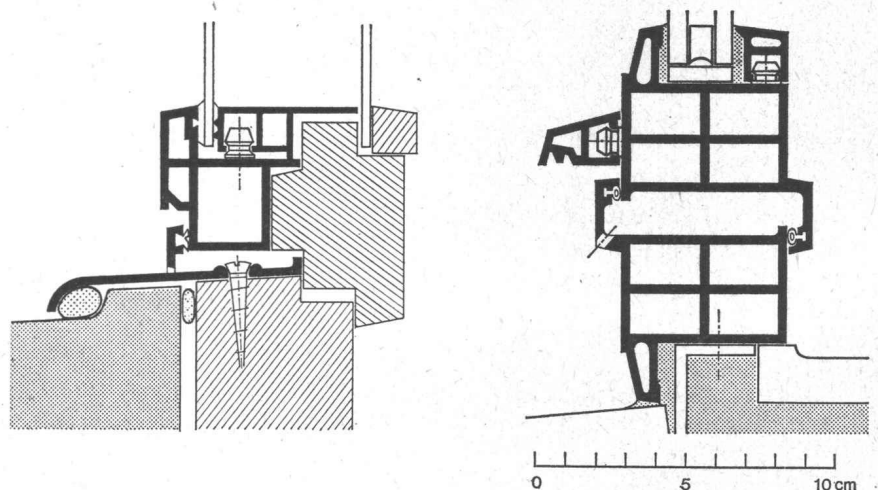
Temex

wartungsfrei
 farbecht
 witterungsbeständig
 dicht
 schalldämmend
 Massherstellung
 preisgünstig
 Schweizer Patent
 EMPA-Untersuchungsbericht
 Nr. 21351/1 1964

Lizenzgeber:

Temex GmbH Zürich
 Sihlstrasse 17
 8001 Zürich

Temex



ZH 8047 Zürich
 8906 Bonstetten
 8107 Buchs
 8335 Hittnau
 8903 Landikon
 8401 Winterthur
 BE 3063 Papiermühle-Bern
 3357 Bützberg
 3250 Lyss
 OW 6056 Kägiswil
 SO 4600 Olten
 4500 Solothurn
 BL 4102 Binningen
 4123 Allschwil
 SG 9000 St. Gallen
 9443 Widnau
 GR 7250 Klosters
 AG 5200 Brugg
 5313 Klingnau
 5600 Lenzburg
 4313 Möhlin
 TG 8555 Müllheim
 VD 1020 Renens

Hersteller in der Schweiz:

Heinr. Webers Erben, Anemonenstr. Tel. 051 52 51 60
 Siegfried Stohler, im Winkel 287 Tel. 051 95 53 45
 Ernst Rohrbach Tel. 051 94 64 84
 Walter Senn Tel. 051 97 61 65
 Anton Huber Tel. 051 95 41 08
 Fenster Theil AG, Merkurstr. 5 Tel. 052 2 62 11
 Kurt Gaeng, Untere Zollgasse 108 Tel. 031 58 02 84
 Fritz Born Tel. 063 3 02 07
 Fahrni & Co. AG, Bernstrasse 84 Tel. 032 84 25 25
 Durravista AG Tel. 041 85 27 78
 Josef Schibli, Rötzmatt 66 Tel. 062 5 24 25
 Bernhard Meyer, Patriotenweg 8 Tel. 065 2 35 89
 Gebr. Engler, Postgasse 13-15 Tel. 061 47 31 30
 Arnold Gerber Metallbau AG Tel. 061 38 15 73
 Rey & Co., Haldenhof 2-4 Tel. 071 22 40 79
 Karl Frei Tel. 071 72 23 63
 A. Morel & Söhne Tel. 083 4 13 89
 Kistler u. Strasser AG Tel. 056 41 60 60
 Ernst Keller AG Tel. 056 5 11 92
 A. Baers Erben Tel. 064 51 29 80
 Ernst Mahrer-Mock Tel. 061 88 14 35
 Herzog Fensterbau AG Tel. 054 8 16 45
 Sylvain Waeber Menuiserie Tel. 021 34 03 36