

Objektyp: **FrontMatter**

Zeitschrift: **Schweizerische Bauzeitung**

Band (Jahr): **84 (1966)**

Heft 36

PDF erstellt am: **12.07.2024**

### **Nutzungsbedingungen**

Die ETH-Bibliothek ist Anbieterin der digitalisierten Zeitschriften. Sie besitzt keine Urheberrechte an den Inhalten der Zeitschriften. Die Rechte liegen in der Regel bei den Herausgebern. Die auf der Plattform e-periodica veröffentlichten Dokumente stehen für nicht-kommerzielle Zwecke in Lehre und Forschung sowie für die private Nutzung frei zur Verfügung. Einzelne Dateien oder Ausdrucke aus diesem Angebot können zusammen mit diesen Nutzungsbedingungen und den korrekten Herkunftsbezeichnungen weitergegeben werden. Das Veröffentlichen von Bildern in Print- und Online-Publikationen ist nur mit vorheriger Genehmigung der Rechteinhaber erlaubt. Die systematische Speicherung von Teilen des elektronischen Angebots auf anderen Servern bedarf ebenfalls des schriftlichen Einverständnisses der Rechteinhaber.

### **Haftungsausschluss**

Alle Angaben erfolgen ohne Gewähr für Vollständigkeit oder Richtigkeit. Es wird keine Haftung übernommen für Schäden durch die Verwendung von Informationen aus diesem Online-Angebot oder durch das Fehlen von Informationen. Dies gilt auch für Inhalte Dritter, die über dieses Angebot zugänglich sind.

# Schweizerische Bauzeitung

Revue Polytechnique Suisse  
Wochenschrift

Gegr. 1883 von A. Waldner  
Herausgegeben von  
W. Jegher und A. Ostertag

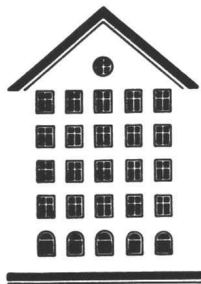
# 36

84. Jahrgang

Donnerstag, 8. September 1966

Organ des SIA und der GEP

## Fenster



*Kiefer Zürich*



**GUNIT UND SPRITZBETON  
INJEKTIONEN TIEFBOHRUNGEN**

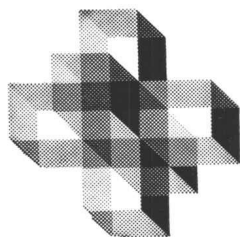
**ING. MAX GREUTER CIE AG ZÜRICH + CHUR**

# LERCH AUFZÜGE

Zürich 1 Oefenbachgasse 5  
Telephon (051) 23 30 00

mit Hand-, elektrischem  
und hydraulischem Antrieb

Besuchen Sie das



**47. Comptoir Suisse Lausanne**

**10. - 25. September 1966**

Rückfahrt gratis

### Inhalt

Stopfbüchselose Pumpen für Kern-Kraftwerke. Von <i>K. Rütchi</i> . . . . .	629*
Maschinenfundamente in Stahlbeton. Von <i>M. Stolz</i> . . . . .	632*
Maschinenfundamente in Stahl. Von <i>M. Meister</i> . . . . .	634*
Beeinflussung des Grundwassers durch Ablagerungen von Verbrennungsrückständen und Müllkompost. Von <i>R. Braun</i> . . . . .	637
Trennwände. Von <i>U. Hettich</i> . . . . .	638

### Mitteilungen

Eidg. Technische Hochschule. Persönliches . . . . .	640
---	-----

### Nekrologe

F. Contat. Ch. Glapey. O. Moser . . . . .	640
L. Rusca. F. Ruchenstein . . . . .	641

### Wettbewerbe

Kirche im Wil, Dübendorf ZH. Turnhalle in Sulz AG. Ferienzentrums Savagnières in St-Imier BE. Friedhofkirche in Wettlingen . . . . .	641
--	-----

### Mitteilungen aus dem S.I.A.

S.I.A.-Kommission für die Weiterbildung des Ingenieurs und des Architekten sucht Sekretär. Stiftung der Schweizerischen Register der Ingenieure, der Architekten, der Ingenieur-Techniker, der Architektur-Techniker und der Techniker . . . . .	641
--	-----

### Ankündigungen

Schweizerische Zentralstelle für die Förderung des Wohnungsbaues. Schweizerische Vereinigung für Innenkolonisation und industrielle Landwirtschaft. Journées de l'aéronautique et de l'espace, Genève 1966. Tagungen des Vereins Deutscher Ingenieure. Salon der Industrialisierung im Baugewerbe, Bologna 1966. Welt-Erdöl-Kongress, Mexico City 1967. Wasserdichtheit von Mauerfugen; Symposium des CIB, Norwegen 1967. Vortragskalender . . . . .	642
--	-----

### Verlag und Redaktion

Zürich-Giesshübel, Staffelstrasse 12  
Postadresse: Postfach, 8021 Zürich  
Tel. (051) 23 45 07/08, Postcheck 80 - 6110

### Anzeigenverwaltung

Mosse-Annoncen AG, 8001 Zürich  
Limmatquai 94, 8023 Zürich - Postfach  
Tel. (051) 24 26 00, Postcheck 80 - 1027

Druck: Offset + Buchdruck AG, Zürich