

Objektyp: **Advertising**

Zeitschrift: **Schweizerische Bauzeitung**

Band (Jahr): **84 (1966)**

Heft 37

PDF erstellt am: **12.07.2024**

Nutzungsbedingungen

Die ETH-Bibliothek ist Anbieterin der digitalisierten Zeitschriften. Sie besitzt keine Urheberrechte an den Inhalten der Zeitschriften. Die Rechte liegen in der Regel bei den Herausgebern.

Die auf der Plattform e-periodica veröffentlichten Dokumente stehen für nicht-kommerzielle Zwecke in Lehre und Forschung sowie für die private Nutzung frei zur Verfügung. Einzelne Dateien oder Ausdrucke aus diesem Angebot können zusammen mit diesen Nutzungsbedingungen und den korrekten Herkunftsbezeichnungen weitergegeben werden.

Das Veröffentlichen von Bildern in Print- und Online-Publikationen ist nur mit vorheriger Genehmigung der Rechteinhaber erlaubt. Die systematische Speicherung von Teilen des elektronischen Angebots auf anderen Servern bedarf ebenfalls des schriftlichen Einverständnisses der Rechteinhaber.

Haftungsausschluss

Alle Angaben erfolgen ohne Gewähr für Vollständigkeit oder Richtigkeit. Es wird keine Haftung übernommen für Schäden durch die Verwendung von Informationen aus diesem Online-Angebot oder durch das Fehlen von Informationen. Dies gilt auch für Inhalte Dritter, die über dieses Angebot zugänglich sind.

Schweizerische Bauzeitung

Revue Polytechnique Suisse
Wochenschrift

Gegr. 1883 von A. Waldner
Herausgegeben von
W. Jegher und A. Ostertag

Organ des SIA und der GEP

37

84. Jahrgang Donnerstag, 15. September 1966



der Architekt empfiehlt Sifrag- Klimaanlagen

SIFRAG

Sifrag Luft- und Klimatechnik
Frei AG
Bern Zürich Basel Lausanne Lugano

INHALT

Der Neubau des Personenbahnhofs
Bern. Von *M. Portmann, H. R. Wächter*
und *J. W. Huber* 643*

Kultur und Zivilisation. Von *R. Plank* 655

Nekrologe

C. Georgi. Von *M. Wegenstein* 660
E. Brandenberger 660

Buchbesprechungen

Die Unwirtlichkeit unserer Städte.
Von *A. Müsserlich* 660

Neuerscheinungen 660

Wettbewerbe

Altersheim in Thayngen SH 661

Mitteilungen aus dem S. I. A.

Sektion Winterthur 661

Mitteilungen aus der V. I. A.

Internationale Wettbewerbe 661

Mitteilungen aus der G. E. P.

Landesvertretung für Australien und
Neuseeland und Ortsgruppe Sydney . . . 661

Ankündigungen

Ausstellung Peter Behrens. «Holz 66»
in Basel 661

Volkshochschule Zürich. Landesplanungs-
konferenz 1966 in Bern. Baufachver-
anstaltungen der GdB. Lehrgänge des VDI.
Rohrleitungs-Symposium in Essen.
Kolloquium über Landesplanung an der
ETH. Kurs Kunststoffverarbeitung.
Vortragskalender 662

Verlag und Redaktion

Zürich-Giesshübel, Staffelstrasse 12
Postadresse: Postfach, 8021 Zürich
Tel. (051) 23 45 07/08, Postcheck 80 - 6110

Anzeigenverwaltung

Mosse-Annoncen AG, 8001 Zürich
Limmatquai 94, 8023 Zürich - Postfach
Tel. (051) 24 26 00, Postcheck 80 - 1027

Druck: Offset + Buchdruck AG, Zürich

Der NEUE Teleskopbagger *combi-craft* PL 120

Seine besonderen Eigenschaften und Einsatzmöglichkeiten erläutern wir Ihnen gerne ausführlich anlässlich unserer Vorführungen vom Mittwoch und Donnerstag, den 21. und 22. September 1966.

Bereits ab 8.30 Uhr können Sie den «COMBI-CRAFT» auf unserem Areal in Zollikofen einer kritischen Prüfung unterziehen. Wir freuen uns auf Ihren Besuch.

Generalvertretung für die Schweiz:

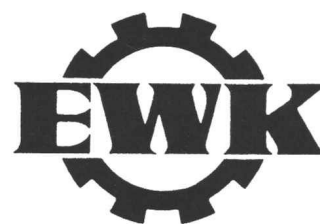
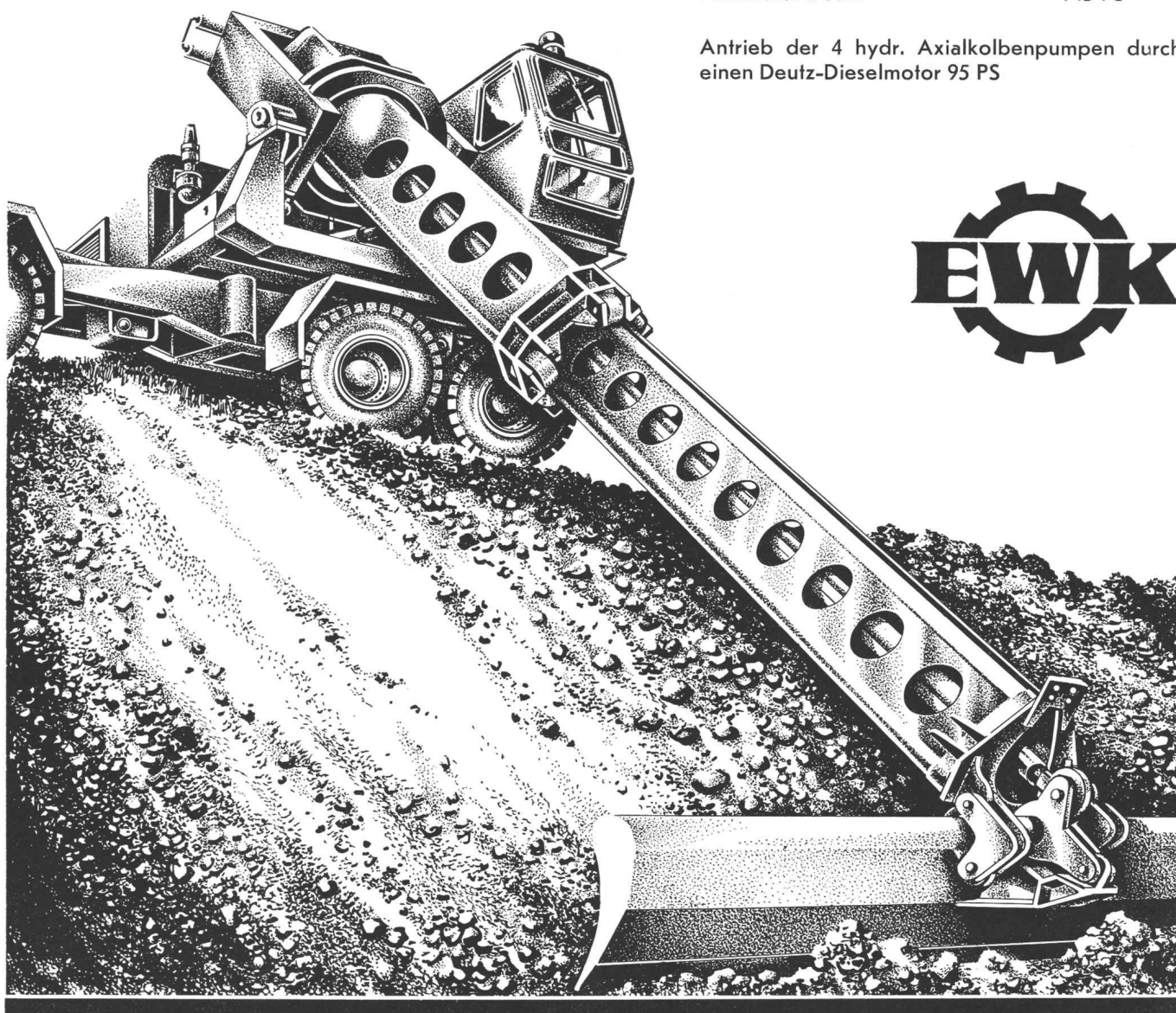
Ulrich Rohrer-Marti AG, Baumaschinen
3052 Zollikofen, Telefon 031 / 57 11 57

montiert auf ein 6×6 Chassis ist eine Universalmaschine zum Graben, Baggern, Räumen und Planieren

Technische Einzelheiten:

Kübelinhalt	max. 1150 l
Reichweite	max. 11,9 m
Grabtiefe	max. 6,7 m
Reisskraft	10 000 kp
Auslegerverdrehung	185 Grad
Schwenken	360 Grad
Gewicht	22 t
Fahrmotor Deutz	145 PS

Antrieb der 4 hydr. Axialkolbenpumpen durch einen Deutz-Dieselmotor 95 PS



ZSCHOKKE

Unterwasserarbeiten



AKTIENGESELLSCHAFT CONRAD ZSCHOKKE

8045 Zürich

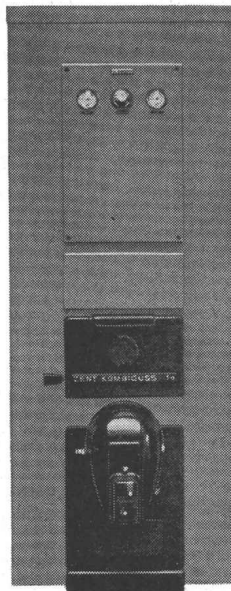
Räffelstrasse 11

Telefon 35 52 35



**JAHRAUS
JAHREIN...
JAHRZEHNTE**

**NEU
ZENT KOMBIGUSS**



Aus Guss ist er, der neue Kombinationskessel ZENT KOMBIGUSS. Und darum so dauerhaft, so unermüdlich – so widerstandsfähig gegen die gefährliche Korrosion durch Schwefelsäure.

Und für niedrige Heizräume gibt es diesen Kessel auch als S-Typ, das heisst: mit seitlichem Boiler.

Jahraus, jahrein... Jahrzehnte heizt er das Haus und liefert warmes Wasser, für die Küche, für das Bad – soviel Sie wollen. Immer gleich zuverlässig, immer gleich anspruchslos – und immer sparsam, sehr sparsam.

Es lohnt sich, ihn kennenzulernen. Schreiben oder telefonieren Sie Ihrem Installateur, oder fragen Sie uns. Alle Typen sind kurzfristig lieferbar.

ZENT AG BERN 3072 Ostermundigen

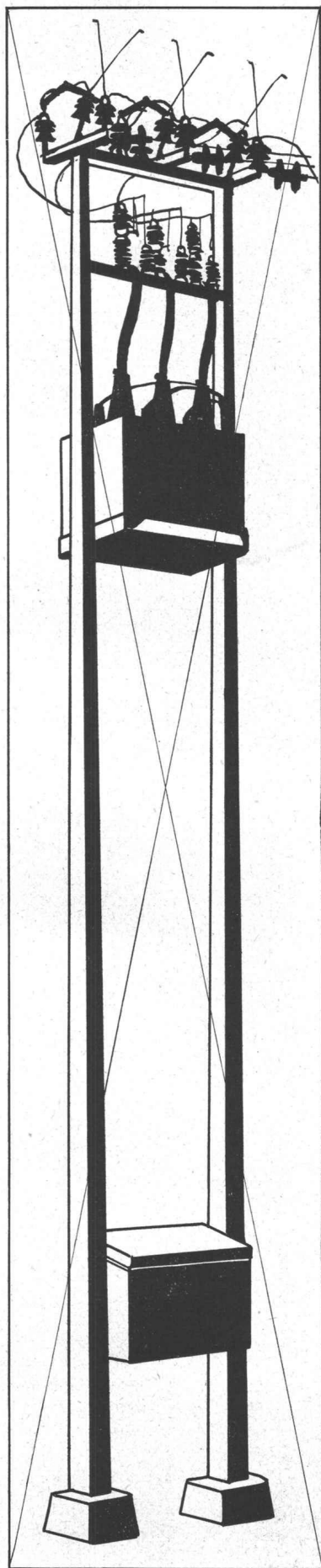


Vom Schweiz. Werkbund offiziell ausgezeichnet mit dem Prädikat «Die gute Form».

Der neue Bannnot Bern Am Bau beteiligte Firmen

Eine bessere Lösung ...

Sprecher & Schuh Freiluft-Blockkabine



**Normierte Ausführung, 6-24 kV, 250 kVA
Rasche Montage
Hervorragender Korrosionsschutz
Verlangen Sie unsere Dokumentation**

N 0477



Sprecher & Schuh AG.

5001 Aarau

Tel. 064 22 33 23

Der neue Bahnhof Bern

Perronbeleuchtung Geleisebeleuchtung Kabelverlegungen
Elektrische Installationen Verwaltungsgebäude Bollwerk-Nord



Elektrische Anlagen
Licht - Kraft - Wärme
Telefon
Schwachstromanlagen
Freileitungen
Kabelverlegungen
Transformerstationen

Filiale Jegenstorf
«Alte Post» Bernstrasse, Tel. 031 - 691414

Filiale Münchenbuchsee
Kirchgasse 2 Telefon 031 - 67 99 63

A. Lüscher AG Bern
Amthausgasse 3 Tel. 031 - 22 3126

WALO

Belagseinbau Höhenstrasse N3 Baulos 1
Zürich - Kantonsgrenze Schwyz

Walo Bertschinger AG.SA



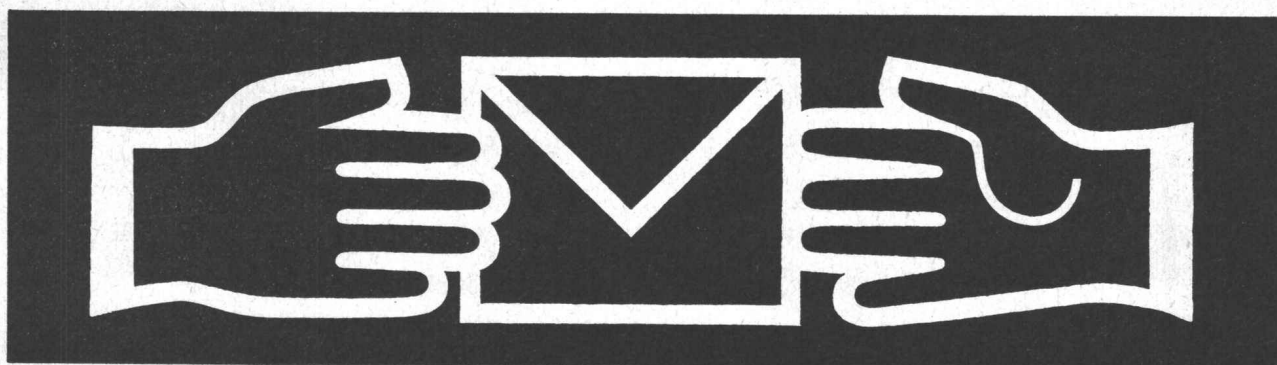
Am Bau beteiligte Firmen

Unser Beitrag an den
SBB-Bahnhofumbau
in Bern:

Chr. Gfeller AG
Bern-Bümpliz



Gleismelder
Postkarrensteuerung
LB-Telephon
Bremsprobe- und Abfahrts-
befehl-Einrichtung



Am schnellsten mit einer STR-Rohrpost-Anlage

Trotz sorgfältiger Planung lassen sich nicht immer alle Abteilungen eines Betriebes so unterbringen, dass ihre räumliche Lage zueinander eine fließende Abwicklung der Geschäftsvorgänge ergeben.

Hier bietet die moderne Technik wirksame Abhilfe. Mit einer Rohrpost kann praktisch alles transportiert werden, was sich im Laderaum einer Transportbüchse unterbringen lässt, Ver-

waltungspapiere, Warenmuster, Werkzeuge, Medikamente, Gussproben, Reparatur-Aufträge, Isotopen, Ersatzteile, usw.

Die **Standard Telephon und Radio AG, 8038 Zürich** baut für jeden Zweck die geeignete Anlage, und zwar von der einfachen Punkt-Punkt-Verbindung bis zur vollautomatischen wähl-scheibegesteuerten Grossanlage.

STR

Ein **ITT**-Unternehmen

**Der neue Bahnhof Bern
Am Bau beteiligte Firmen**

BAUKONSORTIUM SCHANZENPOST BERN

**BÜRGI + HUSER AG
HOFSTETTER + BEZZOLA AG
RIESER AG**

SCHANZENPOST BERN
POSTBAHNHOF PTT
GELEISEÜBERDACHUNG

AUSFÜHRUNG DER
AUSHUBARBEITEN
BAUGRUBENSICHERUNGEN
EISENBETONARBEITEN
MAURERARBEITEN

Eisenkonstruktionen
Metallbau
Schlosserarbeiten

H. Mumprecht

Gartenstrasse 23
3007 Bern Tel. 25 36 61



Weiss & Marti AG

Tief- und Strassenbau
Statthalterstrasse 46
3018 Bern, Tel. 031 / 55 23 23

KISSLING

HANS KISSLING AG BERN
Lorrainestr. 17 Tel. 42 03 22

Stahlbau Metallbau
Torbau Blechpresserei
Kunststoff-Konstruktionen

TULUX

lieferte die gesamte **Perronbeleuchtung**

Wir fertigen Leuchten für jeden Verwendungszweck
in formschöner und lichttechnisch einwandfreier Ausführung.

TULUX AG, 8856 Tuggen Leuchtenfabrik
Telefon 055 / 8 72 72

kuma+
Gitterroste



Aktiengesellschaft
Kumler & Matter,
4658 Däniken SO
Abteilung Gitterroste
Telephon 062 / 6 14 07



Zum modernen Bau die moderne **+GF+** Fassadenverkleidung

Als ebenso schön wie vorteilhaft erweisen sich die modernen Fassadenelemente aus **+GF+** Leichtmetallguss. Ihre lebendige Oberfläche wirkt natürlich und ansprechend. Aber nicht nur das. In diesen neuen **+GF+** Aluminium-Fassadenplatten stecken weitere Vorteile, wie geringes Gewicht, einfache Montage, gute Witterungsbeständigkeit, Stabilität und — ein vorteilhafter Preis.

Ein neuartiges Herstellverfahren erlaubt, Wünsche des Architekten und der Bauherrschaft hinsichtlich Oberflächengestaltung und Ausführung weitgehend zu berücksichtigen.

Besichtigen Sie die Musterfassade auf unserem Stand in der Traglufthalle der Messe für Vorfabrikation in Zürich-Tor vom 15. bis 23. Oktober 1966. Unsere Fachleute werden Ihnen daselbst gerne jede weitere Auskunft erteilen.

Georg Fischer Aktiengesellschaft, Schaffhausen

Postadresse: 8201 Schaffhausen

Telephon: (053) 5 60 31 und (053) 5 70 31

Lg 135/1

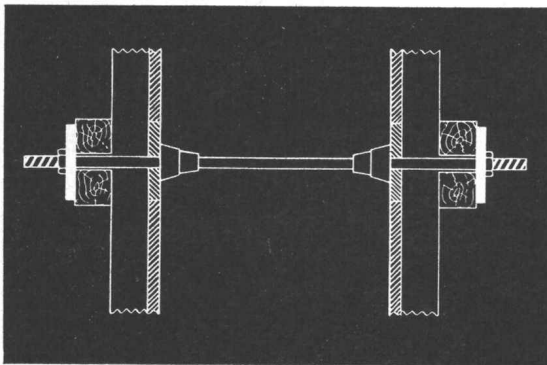


Senkrecht Grossflächenschalung mit SL-Trägern

und
Schückhaus-Konen-Schraubverbindung

Die Schückhaus-Konen-Schraubverbindung trägt ebenfalls dazu bei, die Wirtschaftlichkeit der Schalung zu erhöhen, da dank dem Ankerdurchmesser von 16 mm wesentlich weniger Ankerstellen nötig sind.

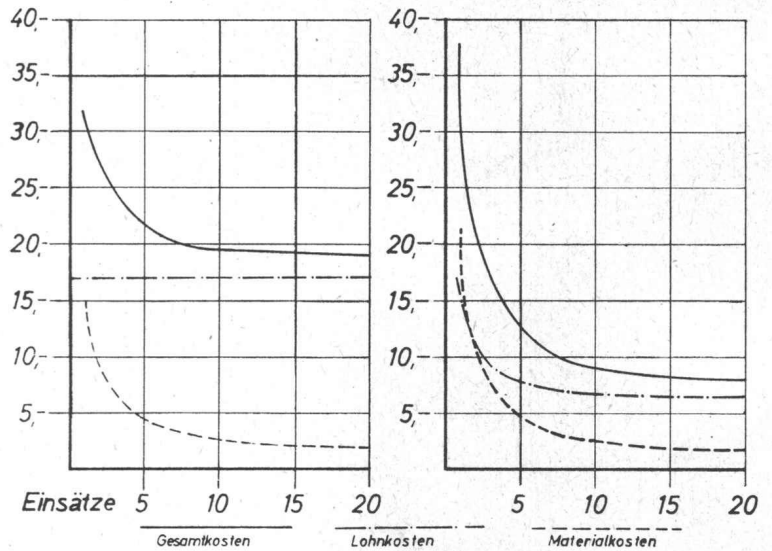
Diese Ankerung bietet durch das Fehlen von Abstandhaltern den Vorteil von wasserdichtem Beton auch an den Ankerstellen. Ferner kann an diese Ankerung ein Arbeitsgerüst angehängt oder eine Kletterschalung abgestellt werden.



Bei nebenstehendem 9-geschossigen Hochhaus, ausgeführt von der Firma Rüdüsühli, Zürich, werden Elemente der Grösse 2,5 x 3 m eingesetzt bei einer Betoniergeschwindigkeit von 4 m/h. Die Ankerung erfolgt nur unten und oben alle 50 cm, wobei die Ankerung auch zur Abstützung der Kletterschalung dient. Es sind pro Element 20 Einsätze vorgesehen, so dass eine optimale Wirtschaftlichkeit erreicht wird.

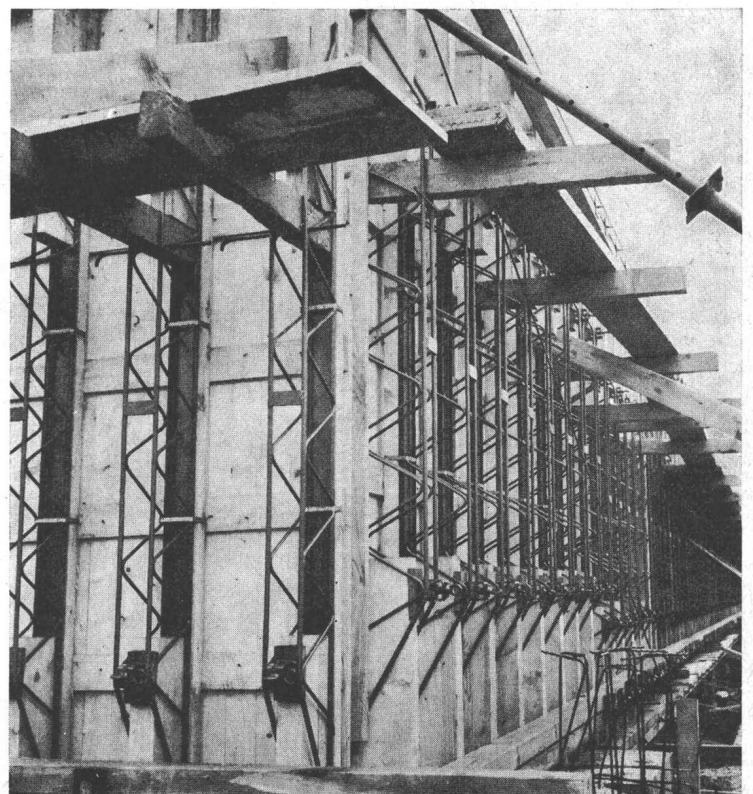
Holzschalung

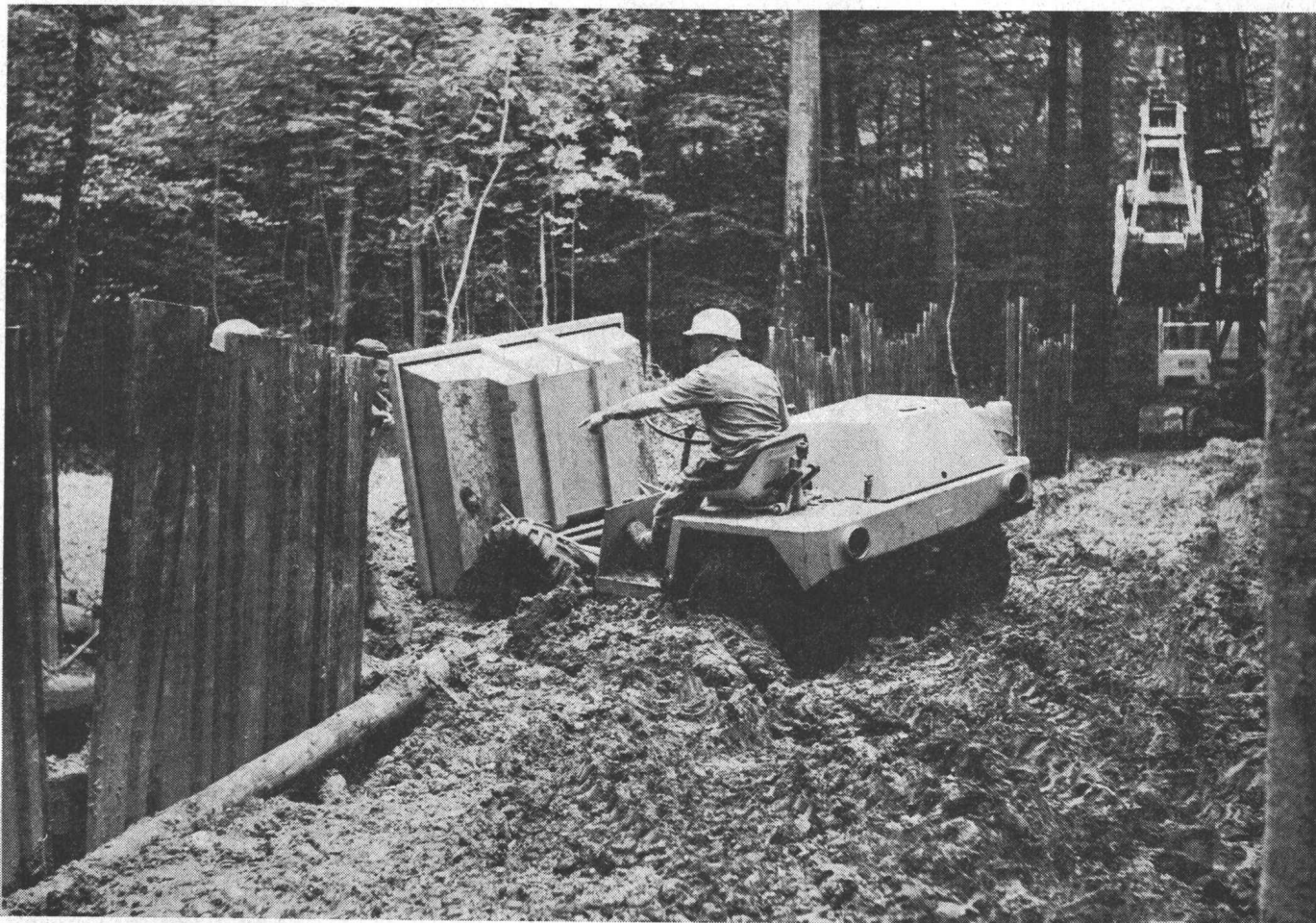
Grossflächenschalung



Die Grossflächenschalung hat den Vorteil grosser Lohn- und Materialkosten-Einsparung. (Siehe Diagramm oben)

Mit Erfolg wurde die Senkrechtgrossflächenschalung auch eingesetzt beim Hohlbetonbau, Wasseraufbereitungsanlagen, Klärbecken, Kirchtürmen usw.

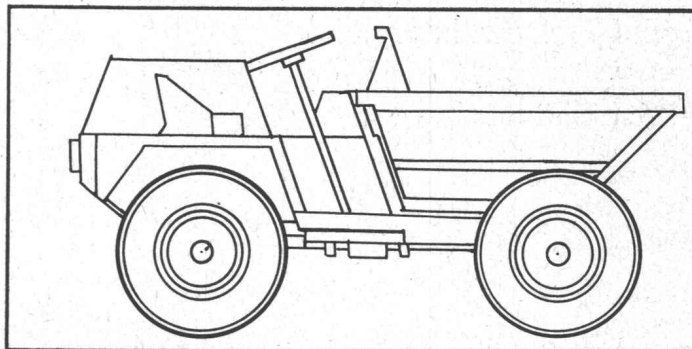




ROLBA-ALLRAD-DUMPER

SCHWEIZER FABRIKAT

Luftgekühlter 2-Zylinder-Dieselmotor Lister SR 2 mit 16 PS, 4-Gang-Getriebe mit Wendegetriebe, Allradantrieb, Steigfähigkeit 40%, hydr. 4-Rad-Servobremsen, hydr. Kippmulde, 1200 Liter gehäuft, hydr. gefederter Fahrersitz, Beleuchtung gemäss SVG.

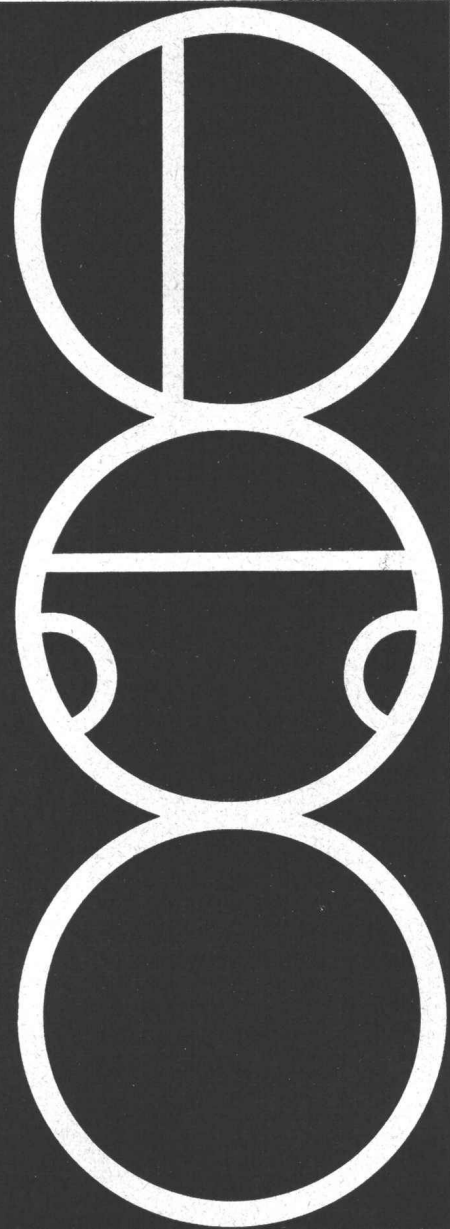


Offerten und Vorführungen durch:

ROLBA AG, BÄRENGASSE 29, 8039 ZÜRICH, TELEFON 051 25 28 64

Kläranlagen und Benzinabscheider

FRIWA



Kläranlagen für

- Einfamilienhäuser
- Mehrfamilienhäuser
bis 77 Bewohnergleich-
werte
- Schulhäuser
- Fabriken

Benzinabscheider für

- Einzelgaragen
- Grossgaragen
bis max. 430 m² Vorplatz

∅ 60–200 cm

Sämtliche Anlagen sind
nach den Vorschriften des
VSA berechnet

Favre & Cie AG Zürich

Zementwarenfabrik

Werk in Wallisellen
Telefon 051/93 20 11

Kennen Sie die Geschichte des Herrn Z.?

Herr Z. war dabei, sich ein Haus zu bauen. Die Abwasserleitung machte ihm zu schaffen. Sein Vater riet ihm:

Wähle Gusseisen

Damit fährst Du am besten. Schon der Sonnenkönig liess in Versailles ein gusseisernes Rohrnetz legen. Das leitet die Wasser noch heute wie am ersten Tag. — Herr Z. ging in sich und dachte: Was dem Sonnenkönig billig war, kann mir recht sein. Doch ein Freund riet ihm:

Wähle Stahl

Hätte der Sonnenkönig Stahl gekannt, wer weiss... Stahl ist vielleicht geeigneter. Stahl ist modern. — Herr Z. ging in sich und dachte: Er hat recht. Das Moderne mag das Bessere sein. Doch da fiel ihm noch ein: Kunststoff ist im Kommen. Kunststoff ist der Werkstoff der Zukunft, heisst es überall.

Wähle Kunststoff

sagte sich Herr Z. und ging vorerst zu VON ROLL. Denn er wusste: VON ROLL kennt sich aus wie kaum jemand in Fragen der Fabrikation und der Montage von Abwasserleitungen. VON ROLL aber legte ihm dar: Wählen Sie den Werkstoff, der für ihren Zweck der Zukunft ist. Wir beraten Sie gern. Wissen Sie, Herr Z., keiner der

drei Werkstoffe

ist wirklich vollkommen. Jeder hat, wie alles in der Welt, seine Vorteile, seine Nachteile. Aber

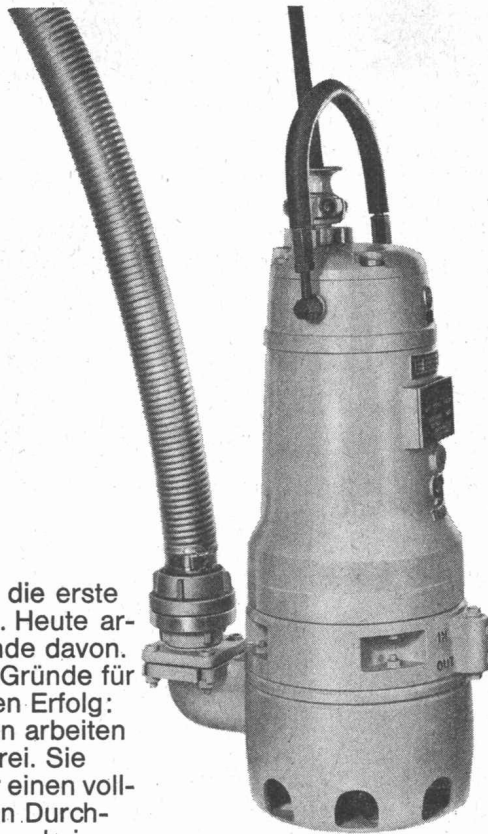
jeder hat Zukunft

Was Herr Z. am Ende gewählt hat? Kein Zweifel, er konnte nur

das Richtige wählen:

VON ROLL

hat ihn sachgerecht beraten.
VON ROLL AG. 4563 Gerlafingen



Unverstopfbare TURO - Pumpen der grosse Erfolg

1961 entstand die erste TURO-Pumpe. Heute arbeiten Tausende davon. Hier ein paar Gründe für diesen grossen Erfolg: TURO-Pumpen arbeiten verstopfungsfrei. Sie verfügen über einen vollkommen freien Durchgang und haben keine Dichtungsringe. Betriebssicherheit und Lebensdauer sind unübertroffen.

Das TURO-Programm ist nach dem Baukasten-system entwickelt.

TURO Typ UB

Transportable Schmutzwasser-Tauchmotorpumpe mit freiem Durchgang vom Saug- bis Druckstutzen von 50 mm Ø. Druckstutzen mit Gewindeflansch R2". Absolut trockenlauf-sicher, verschleissfest. Auch für stationären Einbau geeignet. Kurzfristig ab Lager lieferbar. Bitte verlangen Sie Prospekt Nr. 609.

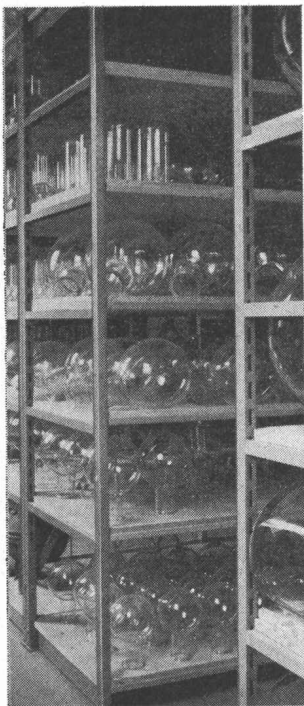
TURO

EMILE EGGER & CIE, SA
Fabrique de pompes et
de machines
CH-2088 Cressier NE
☎ 038 77217
Telex 35207

EGGER

Kempf-Gestelle

MG-55
Schnellverstell-Lagergestell



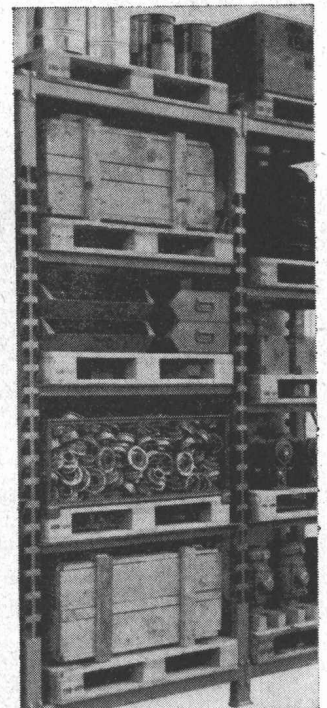
MG-53
Gestelle mit
Klemmtraversen



PG-65
Palettgestell, schraubenlos

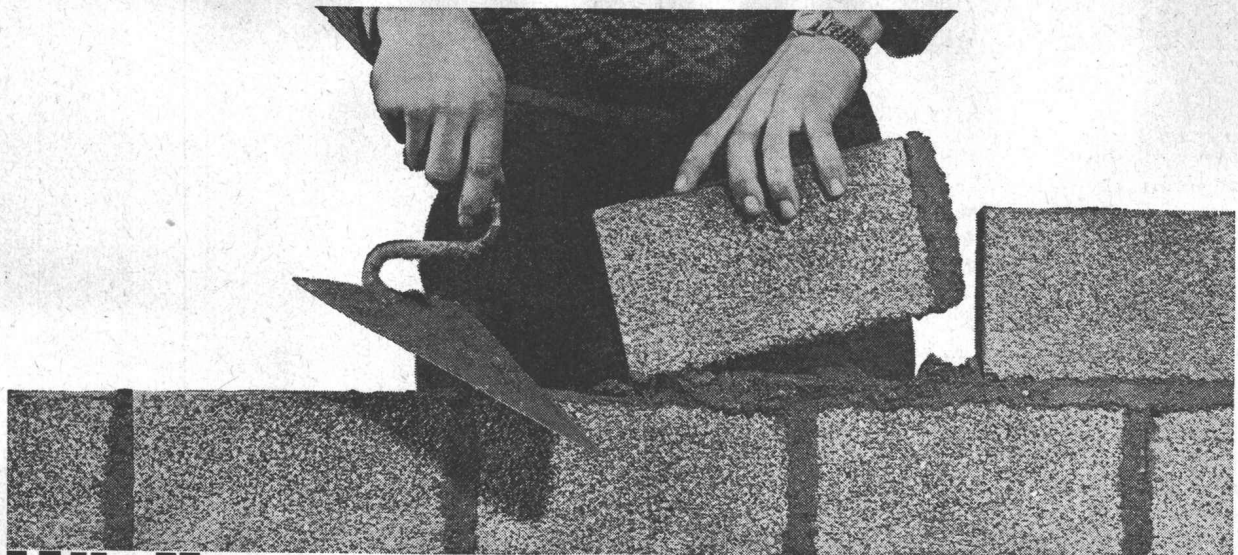


Palettlagerung
längs und quer möglich



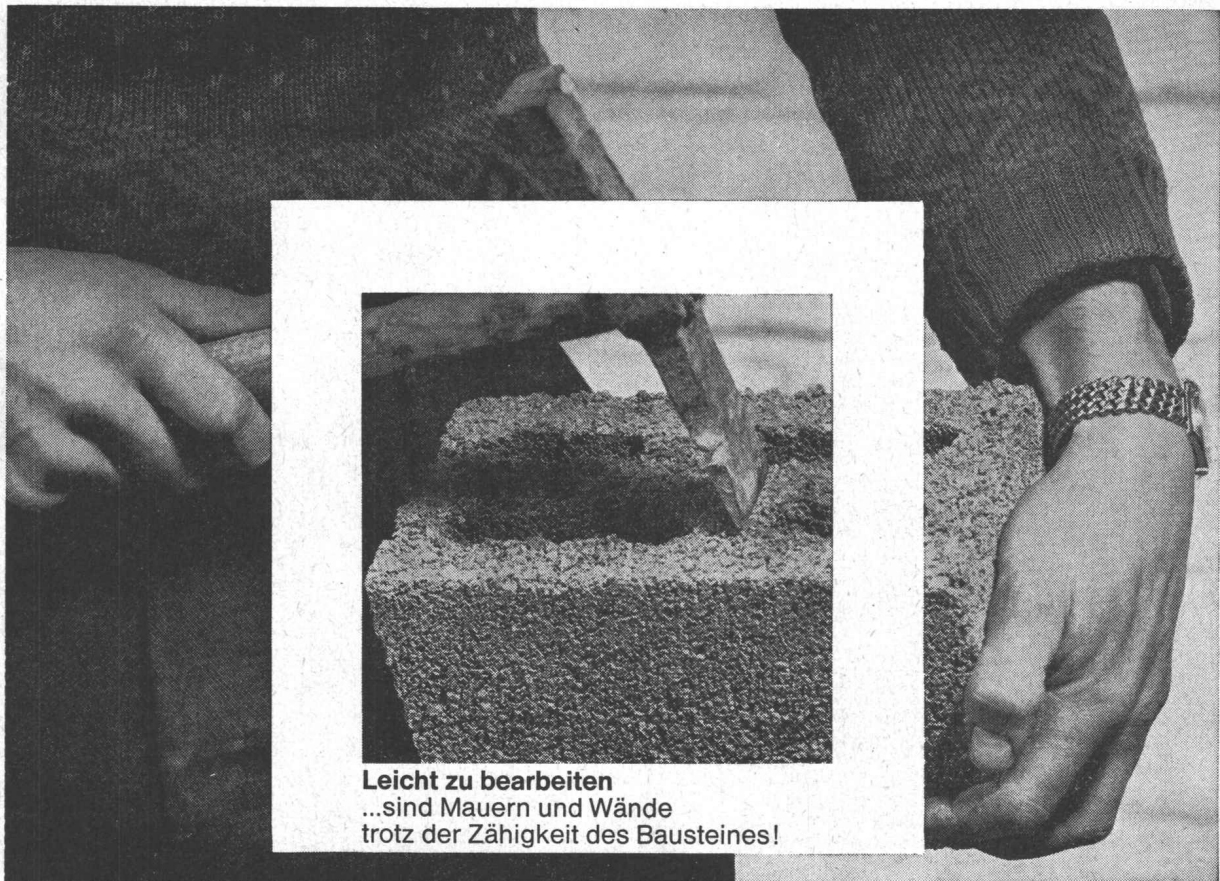
Palettgestell III a + b
Tragrost mit Stapler
verstellbar, für Paletten
längs oder quer

Kempf + Co. AG 9102 Herisau Tel. 071 5133 44



Hürlimann Isolierbaustein

aus gebranntem Tonmergel vom Urmiberg



Leicht zu bearbeiten
 ...sind Mauern und Wände
 trotz der Zähigkeit des Bausteines!



Die Vorteile liegen klar auf der Hand!

5

1. Das beste Rohmaterial: Tonmergel
2. Gute Isolation
3. Verschiedene Steinmasse
4. Geringer Mörtelverbrauch
5. **Leicht zu bearbeiten**
6. Lieferung auf den Tag genau
7. Normale Steindruckfestigkeit
8. Genaue Masshaltigkeit
9. Keine Ausblühungen
10. Idealer Träger für jeden Verputz
11. Bauen Sie «billiger» — mit bester Qualität
12. Bewährt und gefragt

K. Hürlimann Söhne AG, Brunnen, Tel. 043/9 10 46

Rohre aus duktilem Gußeisen brechen nicht

Duktile Gußeisen besitzt durch die kugelige Ausbildung des Graphits eine außerordentlich gute Verformungsfähigkeit. Rohre aus diesem Werkstoff widerstehen in hohem Maße Schlägen und Stößen — sowohl von innen als auch von außen. Duktile Rohre brechen nicht, sondern verformen sich.

Zugfestigkeit: 40 kp/mm²
Streckgrenze: 30 kp/mm²
Dehnung: 7%

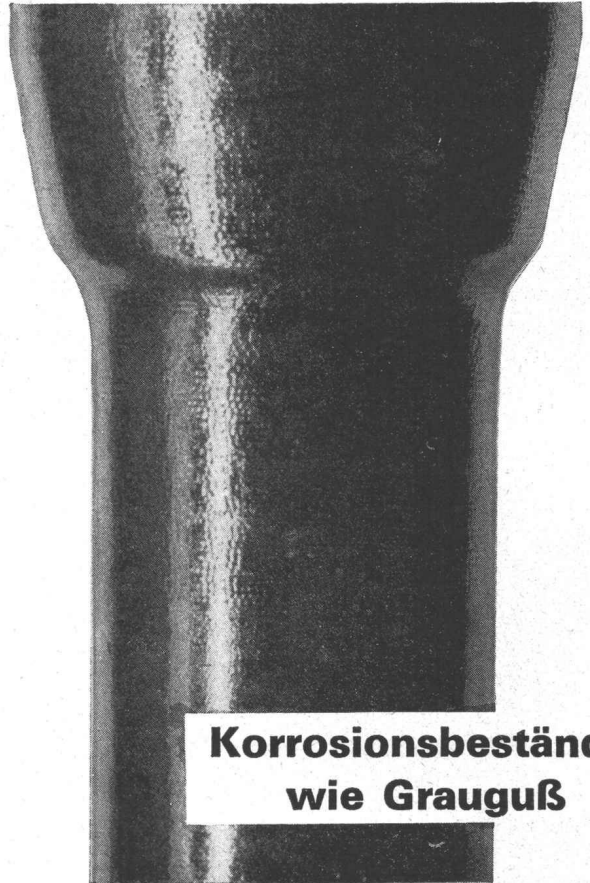
Die Begrenzung der Brinellhärte auf höchstens 230 HB garantiert, daß sich das Rohr mit den üblichen Werkzeugen einwandfrei bearbeiten läßt.

Diese Eigenschaften sowie die gute Korrosionsbeständigkeit wie bei normalem Grauguß machen duktile Gußrohre besonders geeignet für:

- Gasleitungen in Städtetzen und Fernleitungen
- Wasserleitungen mit hohen Drücken
- Leitungen unter stark befahrenen Straßen
- Leitungen in schwierigem Gelände
- Leitungen zum Durchqueren von Flüssen (Düker)
- Ölleitungen
- Leitungsnetze auf Tankern
- Leitungen in der chemischen Industrie

Nutzen Sie die langjährigen Erfahrungen der HALBERGERHÜTTE in der Herstellung von duktilen Rohren.

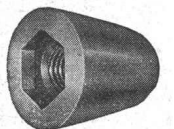
KÄGI & CO., Winterthur, Paulstraße 7, Telefon 052/66331
Vertretung der **HALBERGERHÜTTE GmbH BREBACH-SAAR**



**Korrosionsbeständig
wie Grauguß**



Patent-Schalungsbinder



**wirtschaftlich
zuverlässig
erprobt**

für jede im Hoch- und Tiefbau vorkommende Mauerstärke u. Stau Mauern

Verlangen Sie Dokumentation und Offerte von

J. G. KIENER + WITTLIN AG. BERN

Tel. 031 / 67 99 11

Turmdrehkrane AZO

mit Wipp- oder Laufkatzenausleger
Teleskopmast, Fernsteuerung und
Führerhaus, Feuerverzinkung von
Turm und Ausleger, Strassen- und
Schienenfahrwerk

Type	Ausladung	Tragkraft
B 7 CH	15 m	650 - 1300 kg
B 10 W	16,2 m	750 - 1300 kg
B 12 W	18,5 m	750 - 1300 kg
B 10 L*	16 m	650 - 1000 kg
B 12 L*	18,5 m	650 - 1000 kg

* Laufkatzenausleger

Die modernen AZO-Krane zeichnen sich aus durch ausgesprochene Zuverlässigkeit, geringe Wartung, rationelle Arbeitsweise und sehr rasche Montage und Demontage. SUVA- und SEV-geprüft.

Robert Aebi AG
8023 Zürich
Uraniastrasse 31/33
Telefon 051 / 23 17 50

Arbedo 092 / 5 47 61
Landquart 081 / 51 25 42
Renens 021 / 34 42 12
Zollikofen 031 / 65 01 06



Isolieren im Hochbau

mit Kork und Polystyrol für

**Fassaden
Flachdächer
Decken**

usw.

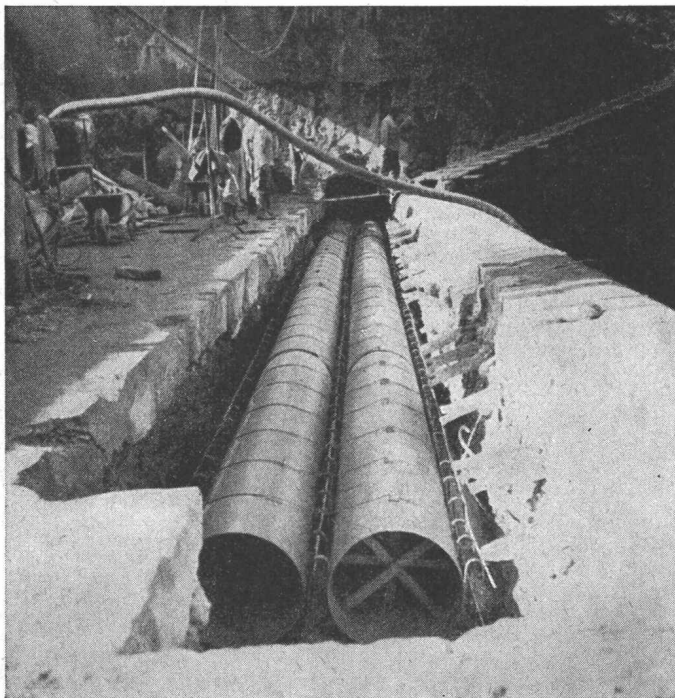
Baukork AG

Verkaufsbüro Zürich, Seestrasse 247

Telephon (051) 45 70 20

Werk in Steinhausen / Zug

ARMAVERIT



Rohre und Bogen

glasfaserverstärkter Kunststoff

für Kanalisationsleitungen
Hangleitungen im Kraftwerkbau
Brückenentwässerungen
Schlammleitungen
Schalungen usw.

korrosionssicher
sehr leicht
geringe Verlegungskosten
absolut dicht
Formstücke nach Wunsch

Verlangen Sie Angebote, Muster und Angaben von Referenzen!

Abt. Kunststoff, Badenstrasse 25
Tel. 061 / 32 29 50

Basler Stückfärberei AG. 4000 Basel

HARNISCHFEGER

Raupenbagger Modelle 155 A und 210

Neu: Jetzt mit Servo-Hydraulik



AMMANN 5413

Seine hervorstechendsten Merkmale:

- Vollständig geschlossener Getriebekasten mit allen Getrieben im Öl laufend
- Unabhängiger Antrieb sämtlicher Bewegungen — gleichzeitiges Fahren und Schwenken möglich
- Hydraulische Steuerung: einfach, schnell, zuverlässig — dennoch fein dosierbar
- Dreifach gesichertes, kraftschlüssiges Heben und Senken des Auslegers
- Echtes Traktorenfahrwerk
- Automatische Fahrbremsen
- Schwenklagerung mit dem berühmten P & H-Rollenkranz und einstellbaren Gegenhalterollen
- Vollkommen geschweisste Ausführung
- Einfache Wartung
- AMMANN-Ersatzteildienst und -Service

Alleinvertretung für die Schweiz

ULRICH AMMANN

Baumaschinen AG

Telephon
(063) 2 27 02 / 2 51 22

4900 Langenthal



ZÜBLIN

ED. ZÜBLIN & CIE. AG
HOCH- U. TIEFBAUUNTERNEHMUNG
ZÜRICH BASEL LAUSANNE

Gebrüder Sulzer, Aktiengesellschaft Bürohochhaus in Winterthur

IRON FLEX

**ABDICHTUNGEN
ISOLIERUNGEN
KORROSIONSSCHUTZ**

IRONFLEX AG
Schaffhauserstrasse 265
8057 Zürich
Tel. 051 48 78 88/89



Abdichtung von Stehtankfundamenten mit ölbeständiger, in- und ausländisch geprüfter IRONFLEX-Folie.

ALLIS-CHALMERS

Gelenkradlader TL-545 und TL-645 mit 90° Lenkeinschlag!



- Kräftige Original ALLIS-CHALMERS-Dieselmotoren, 6-Zylinder, turboaufgeladen, max. 135 PS bzw. 192 PS
- POWER-SHIFT-Getriebe. Mit nur **einem** Hebel steuert der Fahrer alle Bewegungen dieser Radlader vor- und rückwärts
- Drehmomentwandler, vollautomatisch, Zweistufen-Turbine
- Kräftig dimensionierte Ladeschaufeln, Inhalt: gestrichen 1350 l, gehäuft etwa 1600 l bzw. 2100 l und 2500 l
- Grosser Lenkeinschlag, 45° nach beiden Seiten, total 90°
- Ausgeprägte Standfestigkeit durch langen Radstand von 2,79 m bzw. 2,94 m und Spezial «Sure Grip» extra breiten Reifen
- Kleiner Wenderadius von 4,19 m bzw. 4,65 m
- Dienstgewicht der Maschine etwa 7,5 t bzw. 10,5 t
- Ganz geschlossene Kabine

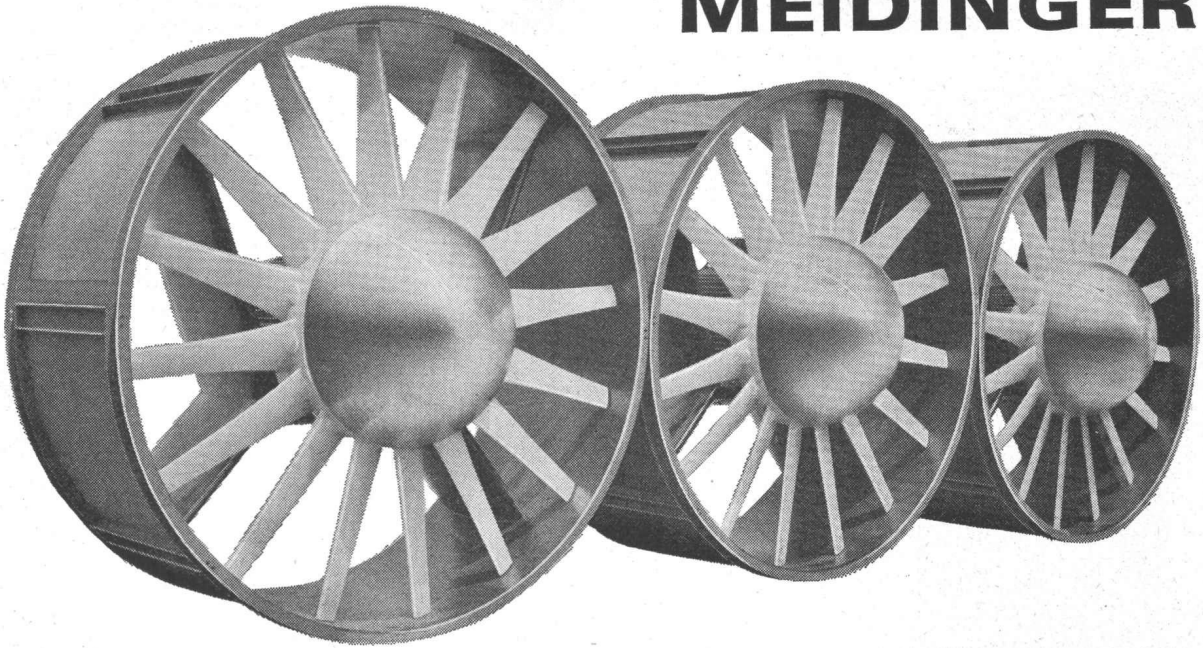
Generalvertretung — Ersatzteillager — Reparatordienst mit Werkstoff- und Schnellservice-Wagen
Eigene Reparaturwerkstätten mit Geleiseanschluss

MAVEG AG BIEL

2108
Telephon (032) 2 15 51

Mattenstrasse 133—135, 2501 BIEL

MEIDINGER



G. MEIDINGER & CO.
 MAIENGASSE 12-20
 4000 BASEL 4
 TEL. 061 23 88 70



**AXIAL-, ZENTRIFUGAL-
 VENTILATOREN**
 BLECH, GUSS, KUNSTSTOFF
ELEKTROMOTOREN

5001a



kämpf schalttafeln

Verkauf 1963 m² 180 000

G. Kämpf AG Holzbau Rapperswil Aarg.

064 47 12 12

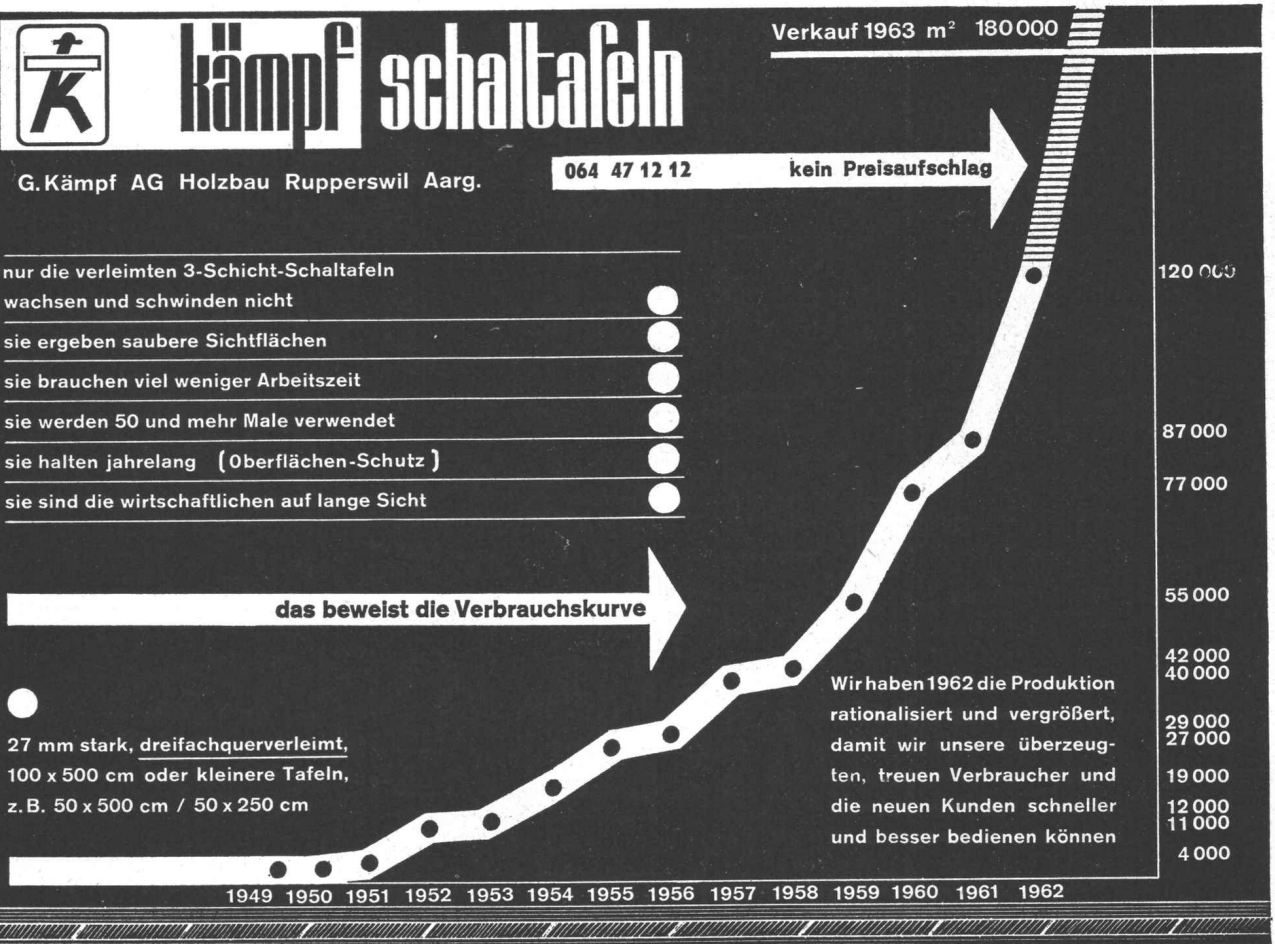
kein Preisaufschlag

- nur die verleimten 3-Schicht-Schalttafeln wachsen und schwinden nicht
- sie ergeben saubere Sichtflächen
- sie brauchen viel weniger Arbeitszeit
- sie werden 50 und mehr Male verwendet
- sie halten jahrelang (Oberflächen-Schutz)
- sie sind die wirtschaftlichen auf lange Sicht

das beweist die Verbrauchskurve

27 mm stark, dreifachquerverleimt,
 100 x 500 cm oder kleinere Tafeln,
 z. B. 50 x 500 cm / 50 x 250 cm

Wir haben 1962 die Produktion rationalisiert und vergrößert, damit wir unsere überzeugten, treuen Verbraucher und die neuen Kunden schneller und besser bedienen können





Baumaschinen

Euclid Schwenklader. Gelenkbauart, kleiner Wenderadius (6 m), dadurch reduzierter Fahrweg beim Beladen von Lastwagen. Sehr gute Geländegängigkeit durch grossen Radstand, gute Gewichtsverteilung, automatische Differentialsperre. Maximale Reisskraft: Modell L-15 = 12 300 kg, Modell L-20 = 13 600 kg, Modell L-25 = 14 300 kg, Modell L-30 = 15 000 kg. Sichere und einfache Bedienung. Mühe-lose Wartung. Euclid-Qualität + GM-Motor + Allison-Getriebe.

Euclid Schwenklader

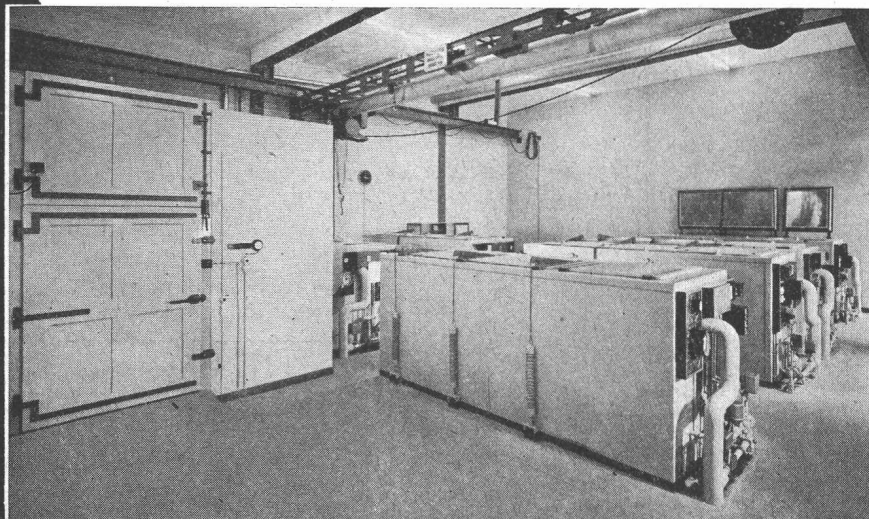


b+f corso 108.65

**Kellmobil AG
8304
Wallisellen
Kriesbachstr. 5
051/931033**

EUCLID

Industrie-Kühlanlagen



Empa
Beton-Frostanlagen

Wenn Sie sich vor Fragen und Entscheidungen gestellt sehen, die mit dem Begriff «Kälte» zusammenhängen, dann wenden Sie sich an uns. Die sachkundigen Ratschläge unserer Ingenieure helfen Ihnen Mühe und Zeit zu sparen. Unsere Projektierungen und Kostenvoranschläge sind kostenlos und unverbindlich.

AUTOFRIGOR AG
Schaffhauserstrasse 473

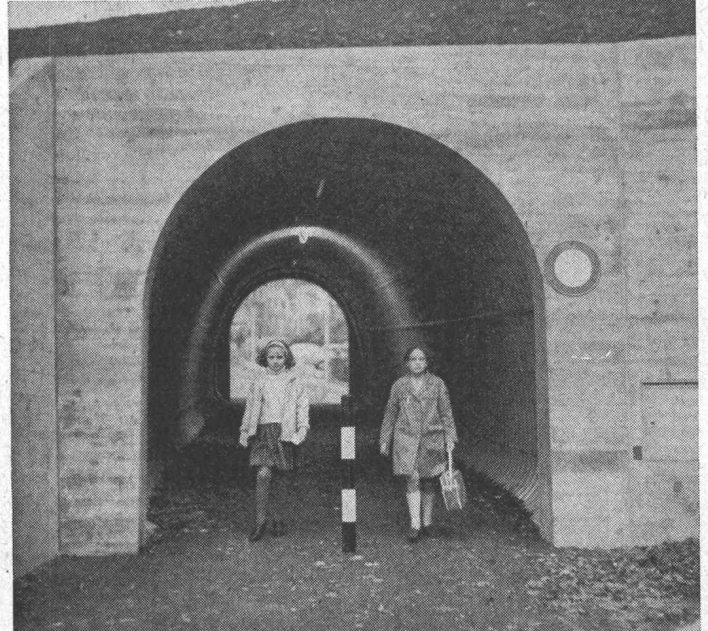
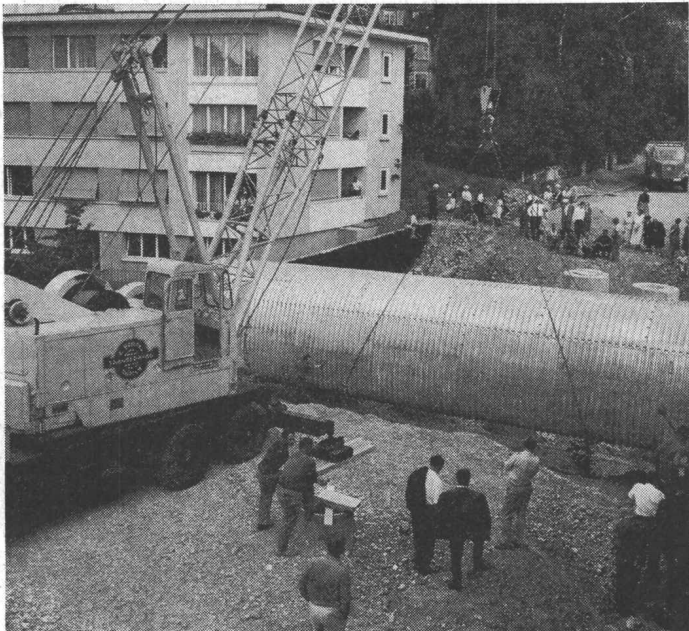
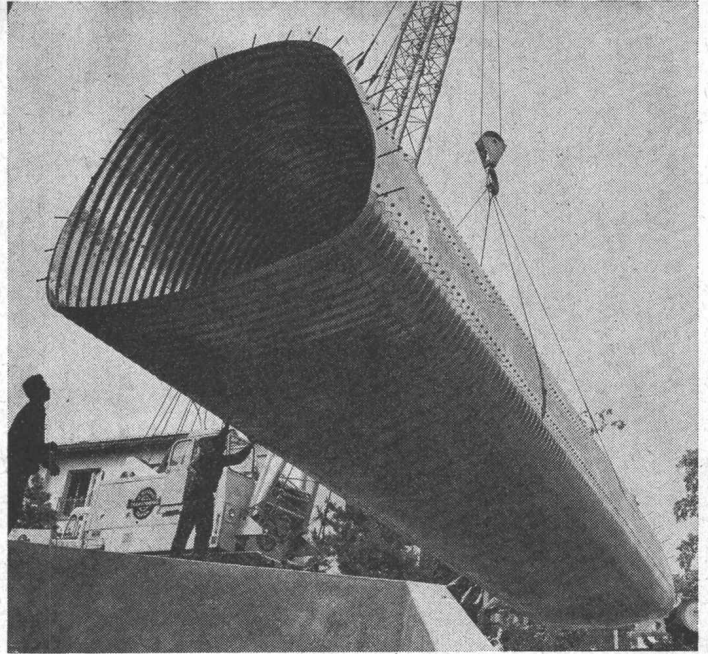
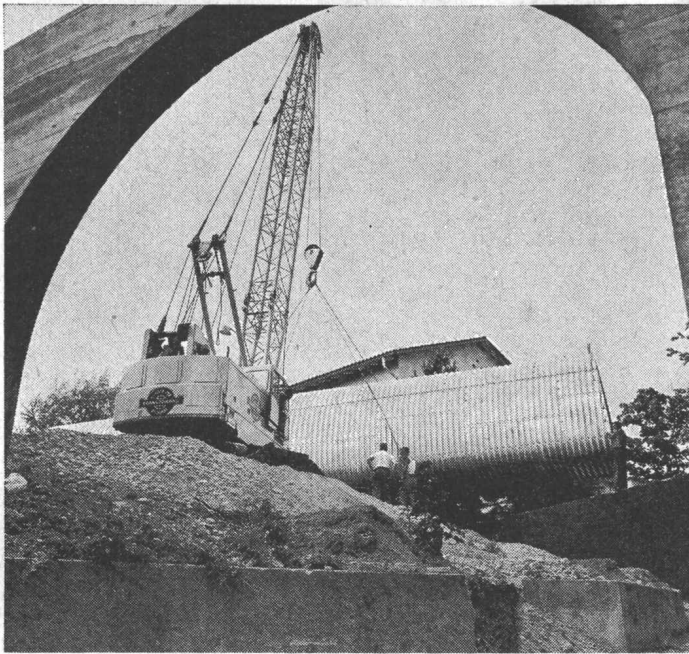
8052 ZÜRICH
Telephon (051) 48 15 55



Gebr. 
Tuchschmid AG
Frauenfeld

Hallen in Stahl

10



ROHRE für Personenunterführungen

(Mühlebachstrasse, Zürich 8)

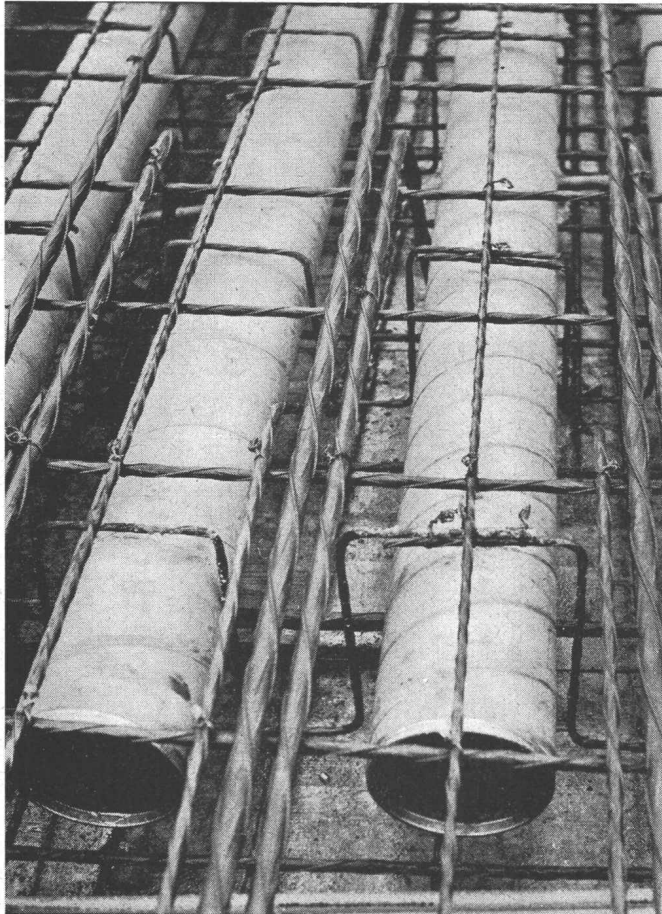
**ARMCO-Rohre
sparen Zeit
und Kosten**

In beliebigen Grössen.
Sehr kurze Bauzeit durch Versetzen der montierten Rohre in die Baugrube.
Minimale Verkehrsbehinderung, Ausstattung mit Schaukästen möglich.

KOENIG

Dr. Ing. Koenig AG, 8953 Dietikon, Tel. 051 / 88 26 61

Abteilung Tiefbau



Schalungsrohre für den Betonbau

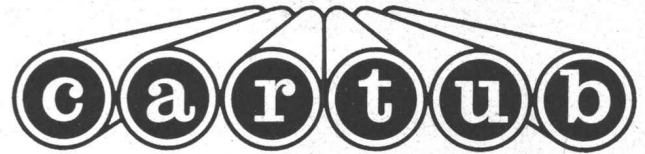
Industriebauten

Unterflurgaragen

Schulbauten

Brückenbau

Vorfabrizierte Elemente



Verlorene Säulenschalungen

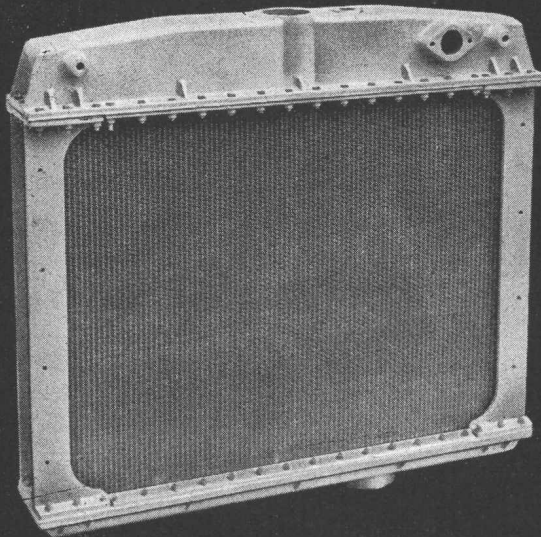
Imprägnieranstalt AG Zofingen

4800 Zofingen

Obere Brühlstrasse

Tel. 062 / 8 35 44

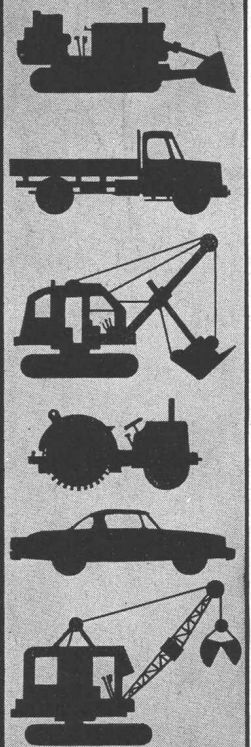
KÜHLER



für
Baumaschinen,
Lastwagen,
Personenwagen,
Traktoren und
Notstromgruppen

fabrizieren und
reparieren wir
kurzfristig.

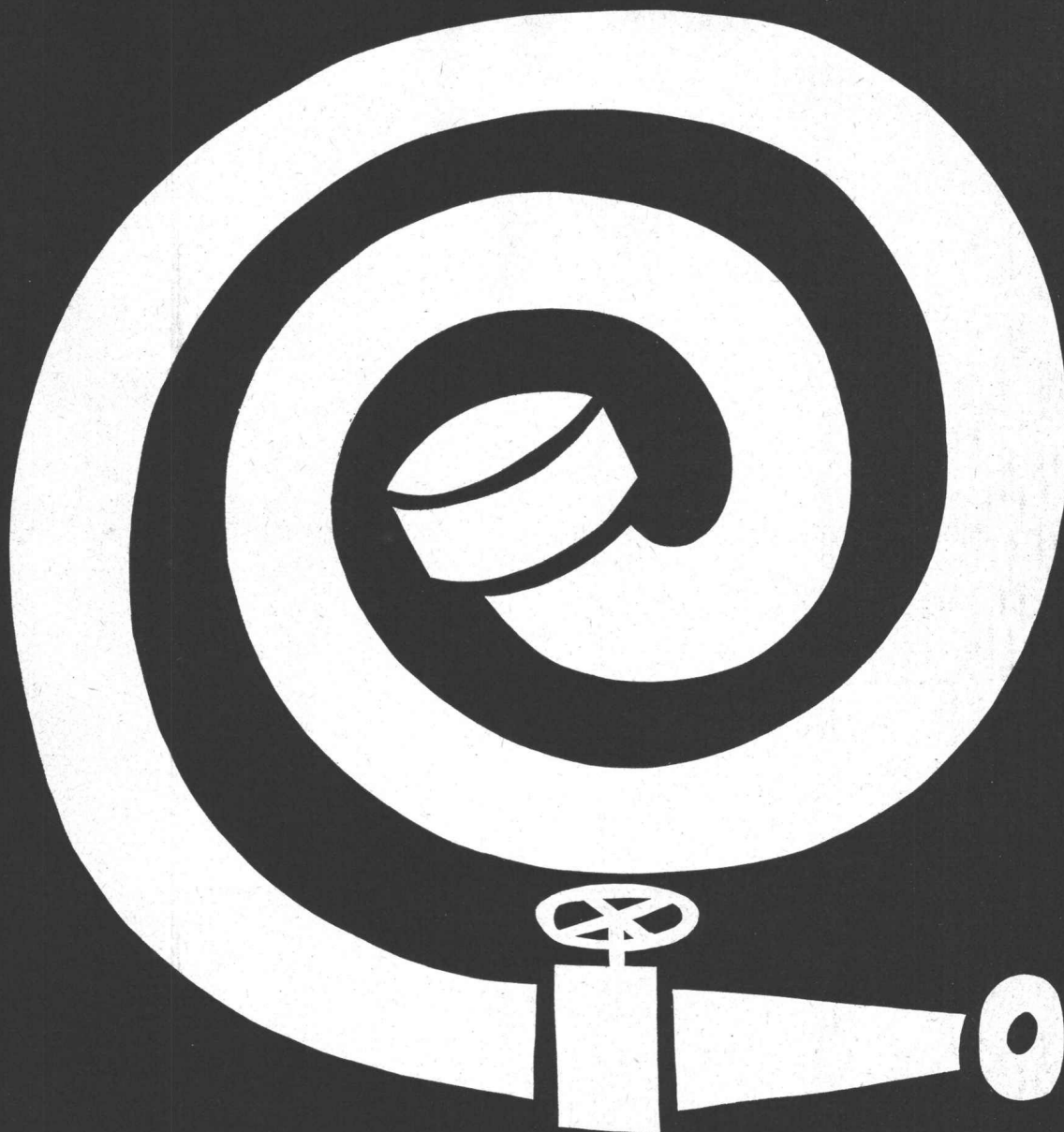
Unsere speziellen
Hochleistungs-Rippen-
rohrelemente sind
robust, widerstands-
fähig bei optimaler
Kühlwirkung.



ORION WERKE ZÜRICH

Fabrik für wärme- und kältetechnische Apparate, Hardturmstr.185, Tel.051/421600





Warum die Feuerwehr?
Heraklith brennt nicht!

Heraklith

die international bewährte magnesitgebundene Leichtbauplatte widersteht dank der Magnesitbindung dem Feuer und schützt dadurch andere Bauteile vor Zerstörung. Lesen Sie darüber in Heraklith Rundschau Heft 72 „Heraklith, die Leichtbauplatte von Weltruf“.

Generalvertretung:

Propatec A.G.
8304 Wallisellen

Richtstrasse 8
Telefon 051 / 9312 54



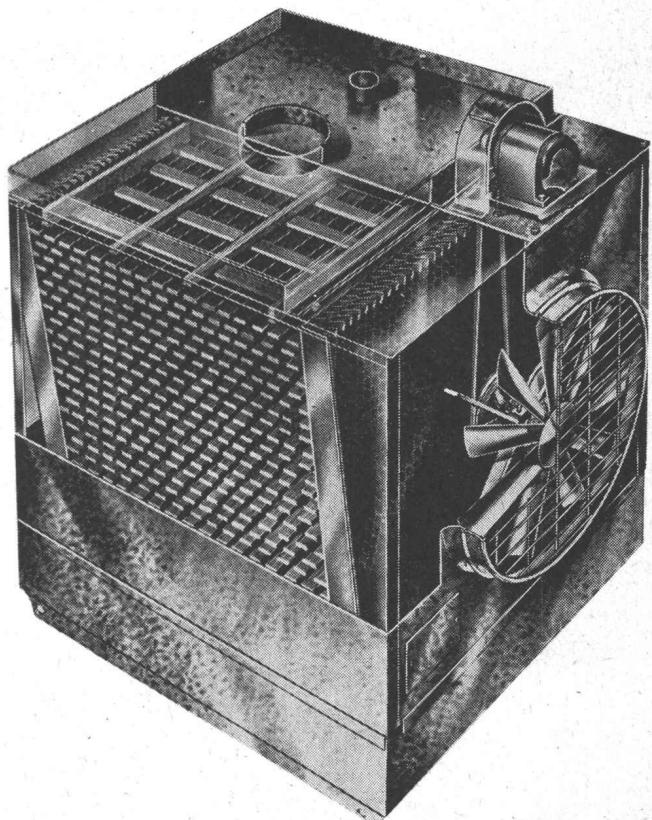
Fabrikant: Österreichisch-Amerikanische Magnesit Aktiengesellschaft A-9545 Radenthein/Kärnten

Die preisgünstigste
Leichtbauplatte
in der Schweiz
dank EFTA-Partnerschaft



NEU! Wasser-Rückkühlwerke

Heenan Marley Serie 4400



Preisgünstig

Kleiner Platzbedarf

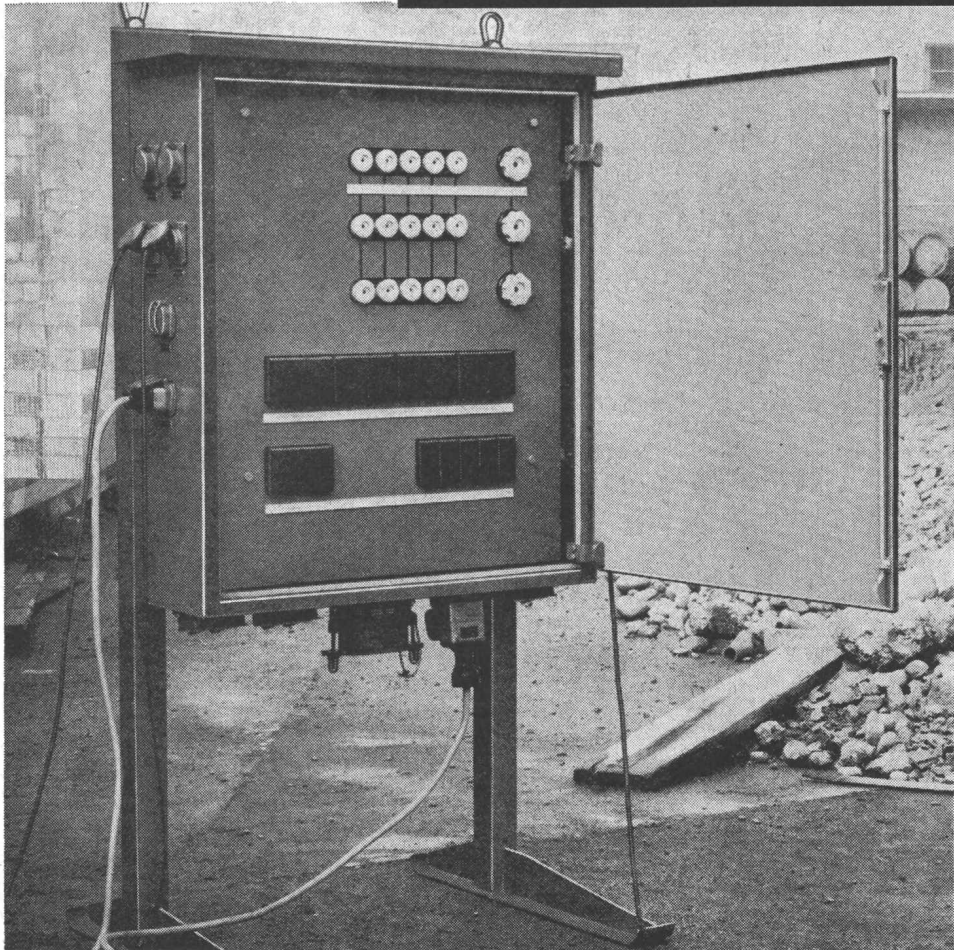
Wassereinsparung bis 95 %

Kurzer Liefertermin

Beratung und Offerten durch
Alleinvertreter für die Schweiz

B. SCHINZ & CO.
8035 ZÜRICH

Beckenhofstrasse 6
Tel. 051 / 26 46 10



*im Zeichen
des
Fortschritts*



rationeller:

xamax
**Baustellen-
Verteiler**

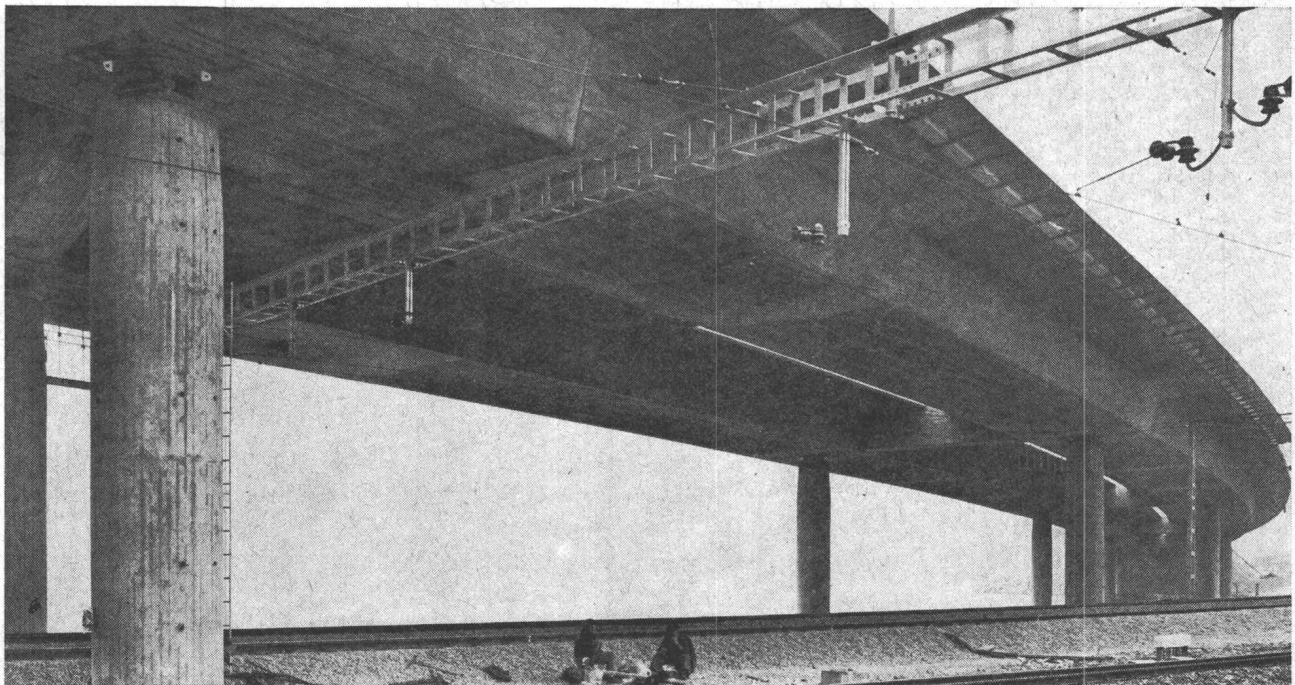
werden in verschiedenen Größen und Ausführungsarten geliefert. Sie sind leicht transportierbar, staubdicht und unempfindlich gegen Witterungseinflüsse. Bestückung und Anschlussmöglichkeiten nach Bedarf.

Xamax AG, 8050 Zürich
Telefon 051 / 46 64 84

xamax



Beratung durch Glasfasern AG und ihre Vertreter in der ganzen Schweiz.
 Verkauf durch den Baumaterialien-Handel und durch
 GLASFASERN AG, Verkaufsbüro Zürich, Nüscherstr. 30, Tel. 051-27 17 15



Spannbeton **BBRV** **Stahlton**

Viadotto di Melide
 Eichenberger, Stucki & Hofacker,
 dipl. Ing., Zürich
 H. Hatt-Haller SA, Lugano / Bontadelli & Pervangher, Airolo /
 Cogesa SA, Taverne, Bauuntern.
 Stahlton AG Riesbachstr.57 Tel. 051-47 64 00 8034 Zürich 8



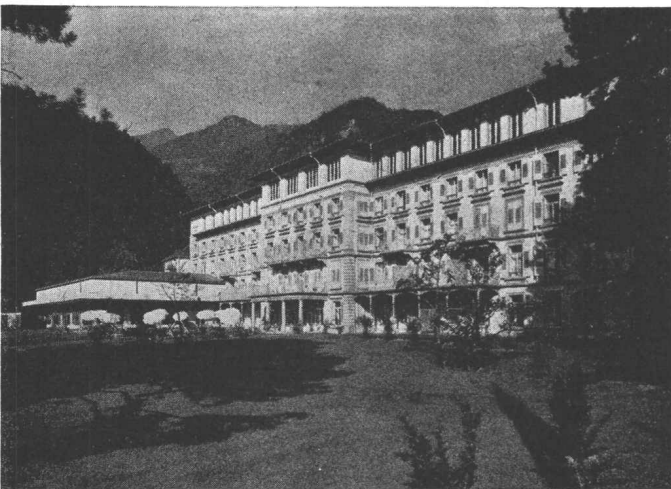
Elektro-Strahlungs-Heizung die Heizung der Zukunft

Geruchlos - Rauchlos - Flammenlos

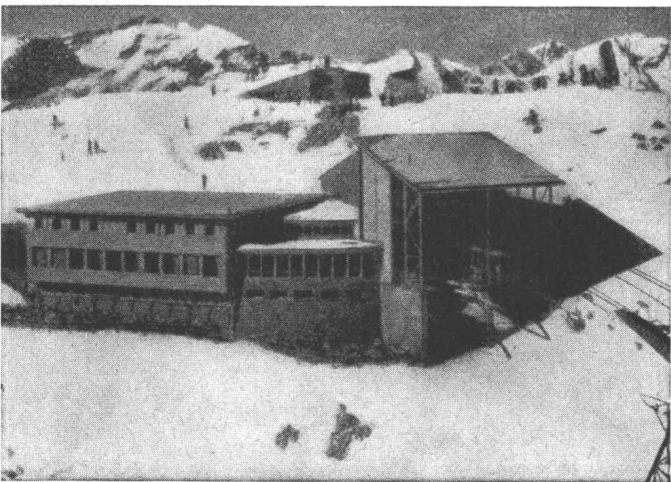
löst das Heizproblem in kleinen und grössten Bauobjekten mit niedrigsten Baukosten. Wirtschaftlich im Betrieb, kurze Aufheizzeit, sauber und betriebssicher in

**Kirchen
Kindergärten
Hotels
Restaurants**

**Chalets
Ein- und
Mehrfamilienhäusern
Büros und Läden**



Grand Hotel «Quellenhof» Bad Ragaz. Hier heizt man angenehm und wirtschaftlich sämtliche Zimmer, Bäder, Hallen und Bäderkorridore mit Star Unity Elektro-Strahlungs-Heizung

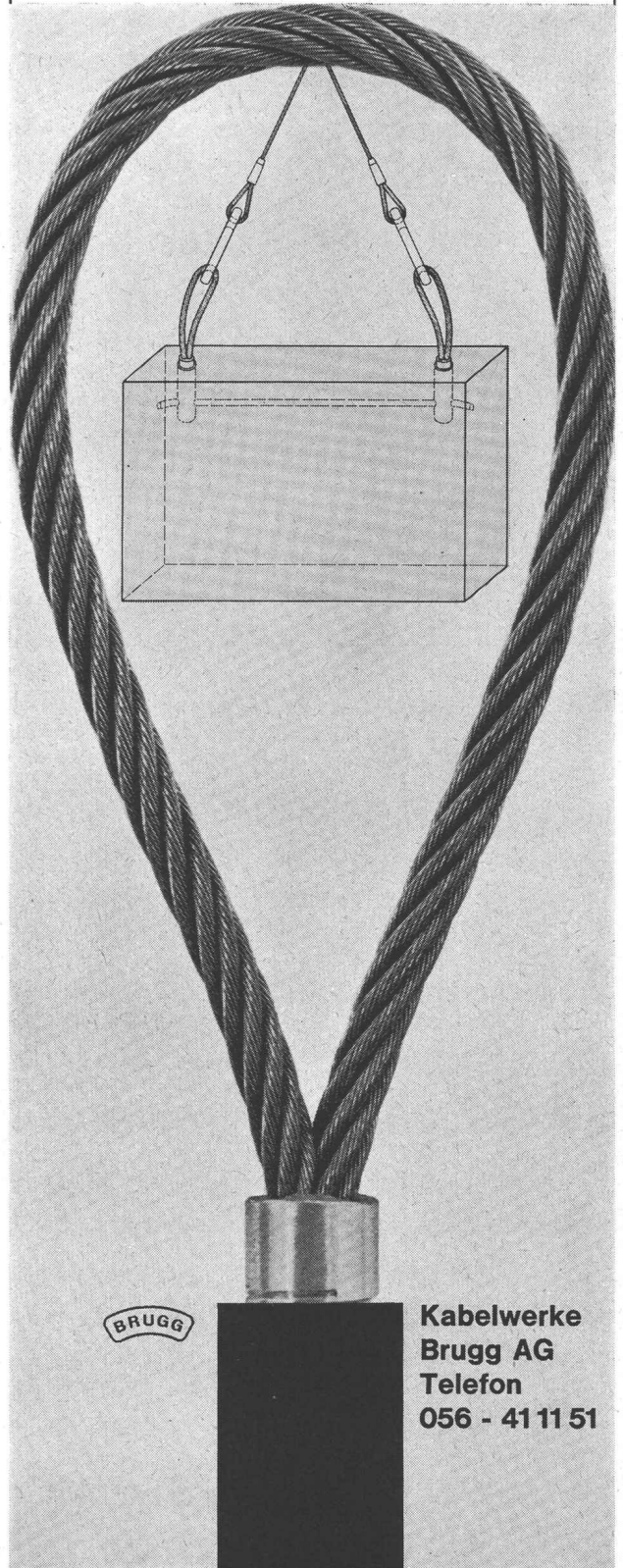


Aussichtsrestaurant Weisshorn-Gipfel, 2653 m, Arosa. Photo Zaugg, Solothurn. In diesem für Kälte äusserst exponierten Bau (nach Sonnenuntergang werden oft in kürzester Zeit Aussentemperaturen von bis -30°C registriert) hat sich das Star Unity-System sowohl thermisch als auch wirtschaftlich bestens bewährt



**Fabrik elektrischer Apparate
Zürich 8053, Drusbergstrasse 10
AG Fabrik in Au ZH, Tel. (051) 95 64 67**

**Die biegsame Seilöse Hilfsmittel
zum Heben von
Betonelementen**



**Kabelwerke
Brugg AG
Telefon
056 - 41 11 51**

Durisol

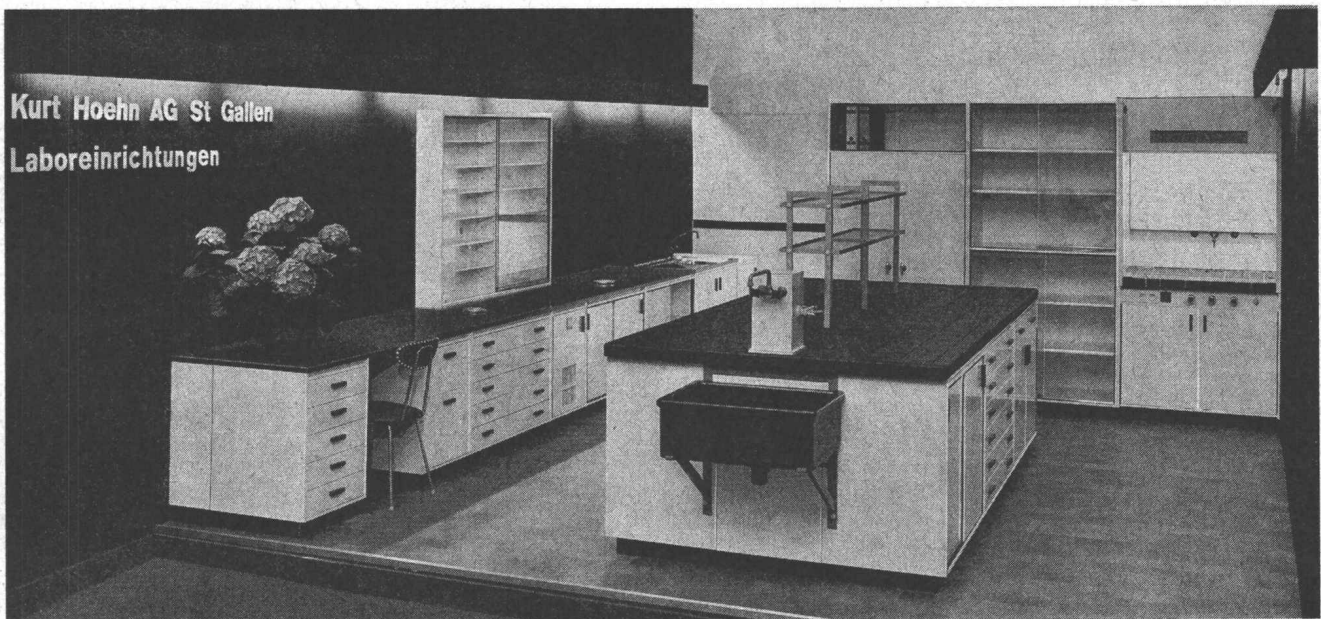
-Mauerwerk, -Aussenwand- und -Dachplatten

die bewährten Bauweisen

DURISOL VILLMERGEN AG

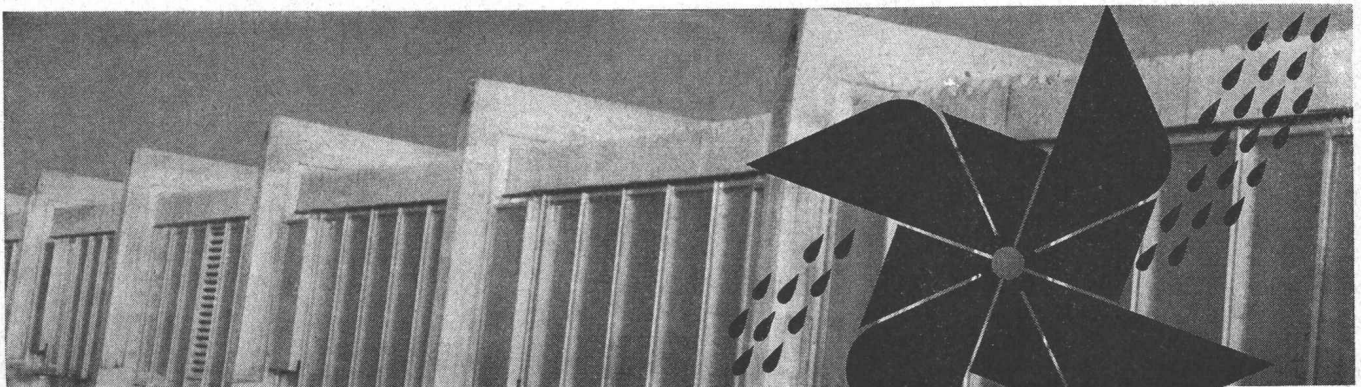
Verwaltung Badenerstrasse 21 8953 Dieflikon Telefon 051 / 88 69 81

Tel. (071) 24 31 37



Tel. (071) 24 31 37

Wind- und wetterfest



Unser kittloses System mit horizontaler Verschraubung gewährleistet spannungsfreie Fassung der Gläser und dauerhafte Dichtheit.

JAKOB **SCHERRER** SÖHNE

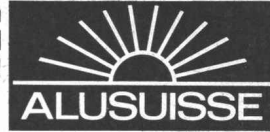
Glasdachbau — unsere Spezialität seit 1907

Allmendstrasse 7 Zürich 2/59 Tel. 051/25 79 80

ALUSUISSE Aluminium

1½ Tonnen mehr Nutzlast

...dank Aluminium. Kein Unterhalt da kein Rost, hohe Festigkeit, minimaler Verschleiss auch bei grobem Baubetrieb. Billigere Leerfahrten. Der Beweis ist erbracht: Aluminium ist auf die Dauer das wirtschaftlichste Material für den Fahrzeugbau. Kampf dem toten Gewicht mit Aluminium!



Schweizerische Aluminium AG Verkaufsabteilung 8048 Zürich Telefon 051/548080

53

