

Objektyp: **Advertising**

Zeitschrift: **Schweizerische Bauzeitung**

Band (Jahr): **84 (1966)**

Heft 44

PDF erstellt am: **08.08.2024**

### **Nutzungsbedingungen**

Die ETH-Bibliothek ist Anbieterin der digitalisierten Zeitschriften. Sie besitzt keine Urheberrechte an den Inhalten der Zeitschriften. Die Rechte liegen in der Regel bei den Herausgebern. Die auf der Plattform e-periodica veröffentlichten Dokumente stehen für nicht-kommerzielle Zwecke in Lehre und Forschung sowie für die private Nutzung frei zur Verfügung. Einzelne Dateien oder Ausdrucke aus diesem Angebot können zusammen mit diesen Nutzungsbedingungen und den korrekten Herkunftsbezeichnungen weitergegeben werden. Das Veröffentlichen von Bildern in Print- und Online-Publikationen ist nur mit vorheriger Genehmigung der Rechteinhaber erlaubt. Die systematische Speicherung von Teilen des elektronischen Angebots auf anderen Servern bedarf ebenfalls des schriftlichen Einverständnisses der Rechteinhaber.

### **Haftungsausschluss**

Alle Angaben erfolgen ohne Gewähr für Vollständigkeit oder Richtigkeit. Es wird keine Haftung übernommen für Schäden durch die Verwendung von Informationen aus diesem Online-Angebot oder durch das Fehlen von Informationen. Dies gilt auch für Inhalte Dritter, die über dieses Angebot zugänglich sind.



## der Architekt empfiehlt Sifrag- Klimaanlagen

### SIFRAG

Sifrag Luft- und Klimatechnik  
Frei AG  
Bern Zürich Basel Lausanne Lugano

### Inhalt

Sulzer-Hochhaus in Winterthur: — Wärme- und Kälteversorgungsanlagen. Von E. Schmid . . . . .	769*
— Klimaanlage. Von J. Ernst . . . . .	771*
— Elektrische Erschliessung und Instal- lationen. Von H. Ulmer . . . . .	773*
Stadtspital Triemli Zürich . . . . .	777*
Kranschienenbefestigungen bei Kranbah- nen für schnelllaufende schwere Krane. Von G. Limpert . . . . .	778*
Architekturwettbewerbe. Von G. Risch . . . . .	781

### Nekrologe

L. Bendel . . . . .	782*
A. Tschupp, Ch. Colombi . . . . .	783

### Buchbesprechungen

Erfahrungen mit Kunststoffen im Inge- nieurbau. Neuerscheinungen . . . . .	784
---	-----

### Wettbewerbe

Pflegeheim am See in Küsnacht, Berufs- schule Ausserschwyz in Pfäffikon SZ . . . . .	784
---	-----

### Ankündigungen

ETH-Tag 1966, Visites et conférences or- ganisées par le CERN. Vortragskalender . . . . .	784
--	-----

Bezugspreise 1967 der Schweiz. Bau- zeitung . . . . .	784
--	-----

### Verlag und Redaktion

Zürich-Giesshübel, Staffelstrasse 12  
Postadresse: Postfach, 8021 Zürich  
Tel. (051) 23 45 07/08, Postcheck 80 - 6110

### Anzeigenverwaltung

Mosse-Annoncen AG, 8001 Zürich  
Limmatquai 94, 8023 Zürich - Postfach  
Tel. (051) 47 34 00, Postcheck 80 - 1027

Druck: Offset+Buchdruck AG, Zürich



# SIPOREX

## Maschinenfabrik Oerlikon



Neubau Zentrale Schweisserei

Planung & Bauleitung

Farner & Gruner Industriearchitekten Zürich

Bauingenieur Max Walt dipl. Bauing. ETH Zürich

Unsere Lieferung: ca. 5100 m<sup>2</sup> SIPOREX-Aussenwandplatten 15 cm stark

SIPOREX (SCHWEIZ) AG Zürich 051 - 62 56 58 Crissier 021 - 34 84 94

Wandplatten Dachplatten Trennwandplatten Leichtbausteine Isolierplatten



SIPOREX wird von 27 Fabriken in 17 Ländern  
mit einer Gesamtjahresleistung von über 2 Millionen m<sup>3</sup> produziert

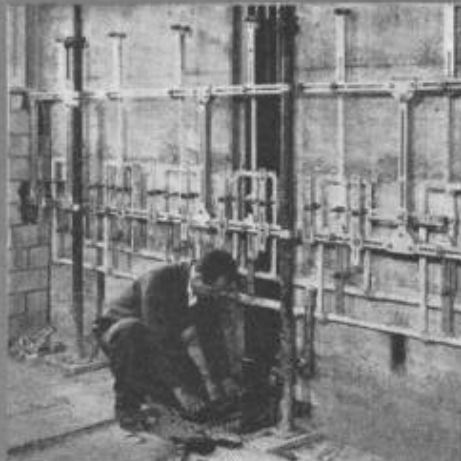
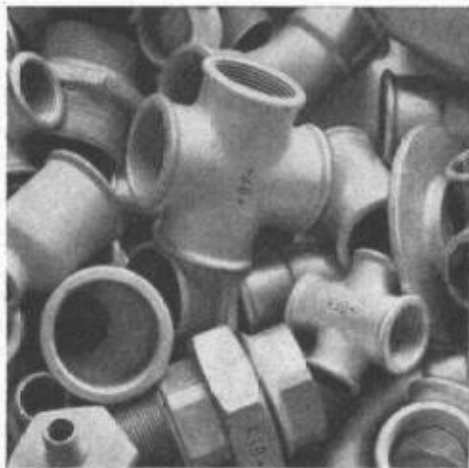
# +GF+ für rationelle Rohrinstallation

## Der fortschrittliche Installateur...

- ... verwendet  
+GF+ Fittings
- ... rationalisiert seine Arbeit mit  
+GF+ Hilfsmitteln für die Rohrmontage
- ... vorfabriziert in der Werkstatt auf Grund der  
+GF+ Montage-Methode
- ... montiert die vorfabrizierten Rohrleitungen mit Hilfe der  
+GF+ Montage-Vorrichtung

Ergebnis:  
**Exakte, rasche und kostensparende Installation**

+GF+ Kundendienst:  
Ihr technischer Berater in allen Fragen des Rohrleitungsbaus.



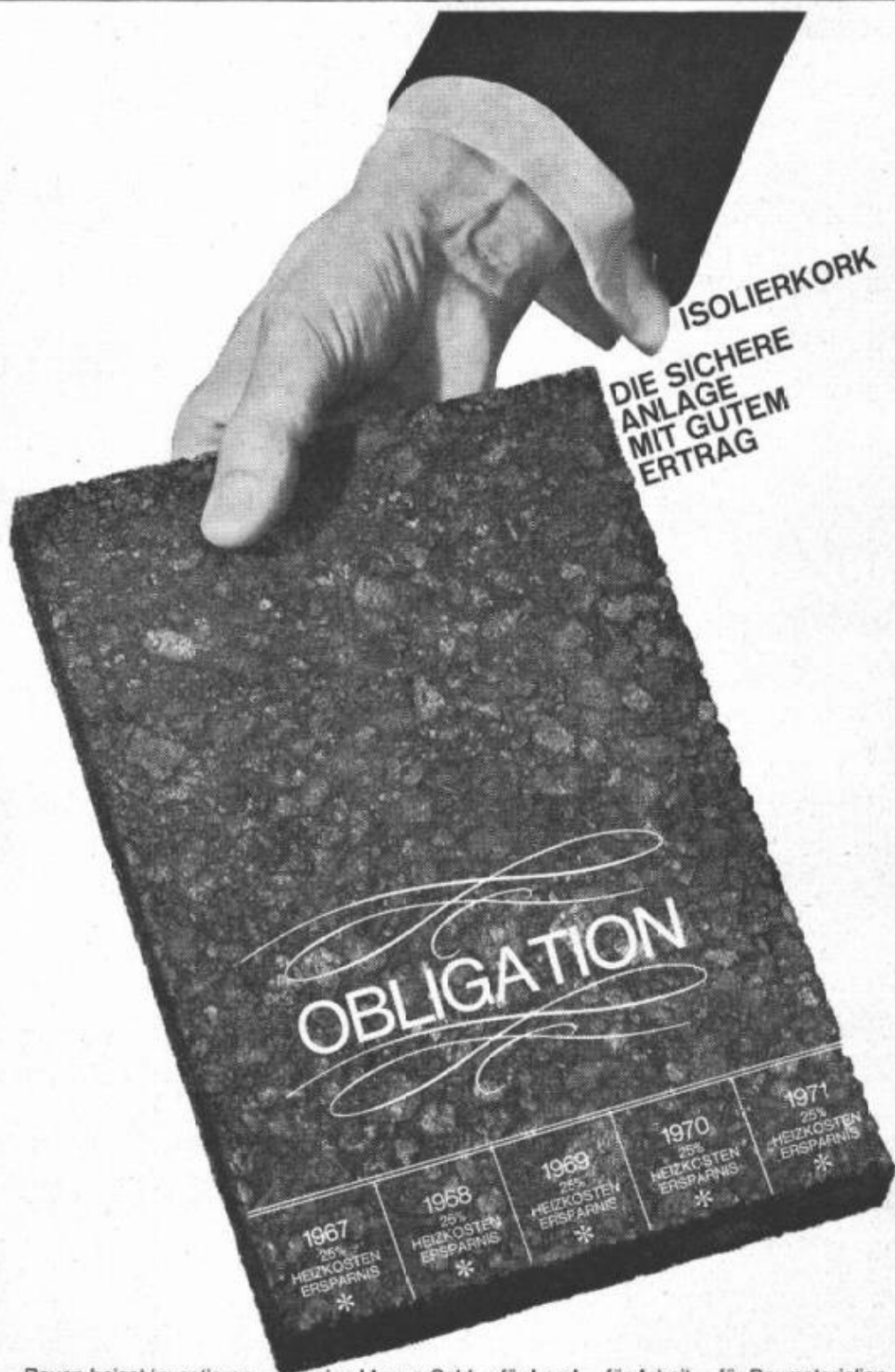
**Georg Fischer Aktiengesellschaft, Schaffhausen**

Telephon: (053) 5 60 31 und (053) 5 70 31

Verkaufsbüro: intern 578

Kundendienst: intern 588

HR 522/1



Bauen heisst investieren — eine Menge Geld — für Land — für Arbeit — für Baumaterialien — für dieses und jenes und — für das Unerwartete. Aber am Ende erhalten Sie den Gegenwert: ein Haus! Sein Wert hängt von vielen Faktoren ab. Davon, ob Sie Ihrem Architekten eine Chance gegeben haben, von der formalen Konzeption, vom Komfort und vom Wohnklima. Erst jetzt zeigt es sich, ob Sie klug investiert haben. Zum Beispiel für die Isolierung. Eine einwandfreie Ausführung mit ISOLIERKORK\* macht sich allein durch die Heizkostensparnis in vier, fünf Jahren bezahlt. Und vom ersten Tag an steht Ihnen ein Haus zur Verfügung, in dem sich's leben lässt. Im Winter angenehm warm — im Sommer angenehm kühl. Drum denken Sie daran, wenn Sie Geld investieren:

Kluge Rechner isolieren mit

Baukork AG, 8038 Zürich, Telefon 051/45 70 20  
 Corex-Gesellschaft für Korkindustrie, 4000 Basel 16, Telefon 061/32 15 80  
 Kork AG, 5623 Boswil, Telefon 057/7 44 44  
 Korkstein AG, 8953 Dietikon, Telefon 051/88 93 03  
 Sager & Cie., Sages-Kork, 5724 Dürrenäsch, Telefon 064/54 18 81  
 Schneeberger Kork AG, 4657 Dulliken, Telefon 062/5 39 62  
 Wanner AG, 8810 Horgen, Telefon 051/82 27 41

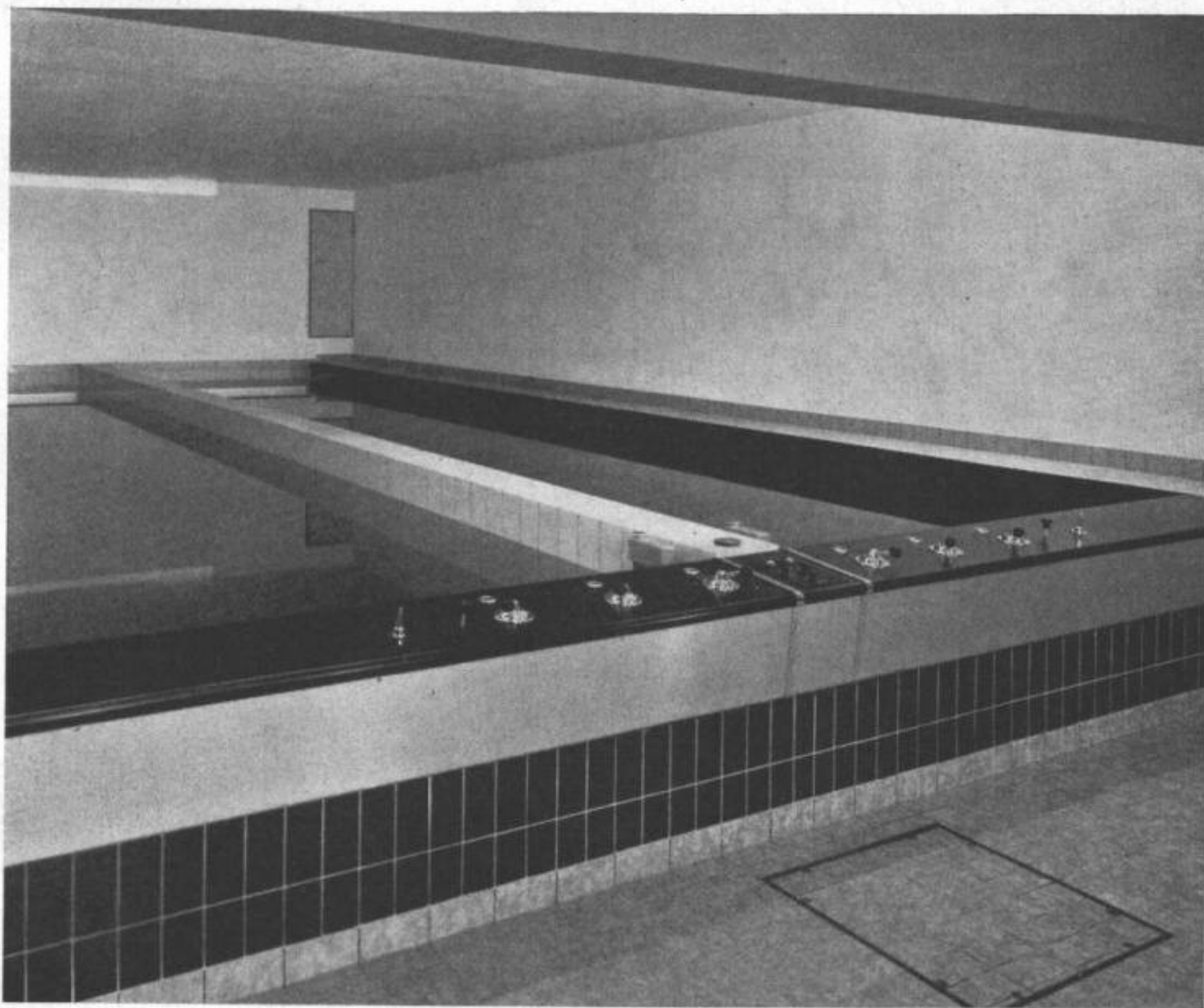
**kork**

\* Verlangen Sie die neue Broschüre «ISOLIERKORK»

## für Wasserversorgungen und Wasseraufbereitungsanlagen

Unser Fabrikationsprogramm umfaßt die Lieferung von

- kompletten Grundwasserpumpwerken allein oder kombiniert mit einer Einrichtung zur Behandlung des Wassers, wie z. B. Sauerstoffanreicherung oder Entkeimung
- kompletten Stufenpumpwerken für Wasserversorgungen
- kompletten Aufbereitungsanlagen für Trink- und Industrierwasser bestehend aus Schnellfilteranlagen offener oder geschlossener Bauart inklusive Einrichtungen für die Vor- und Nachbehandlung des Wassers

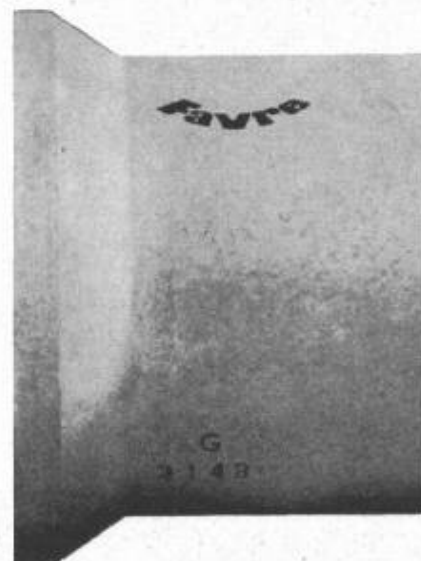
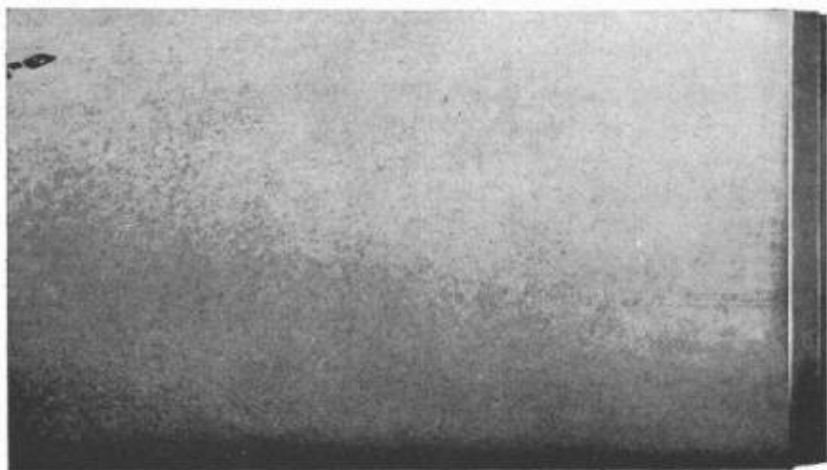


Gebrüder Sulzer  
Aktiengesellschaft  
Winterthur

Filterbassins mit Steuerpult der Sulzer-Schnellfilteranlage des  
Seewasserwerkes Romanshorn

1019

# Stüssi-Roll- Schleuderbetonröhren



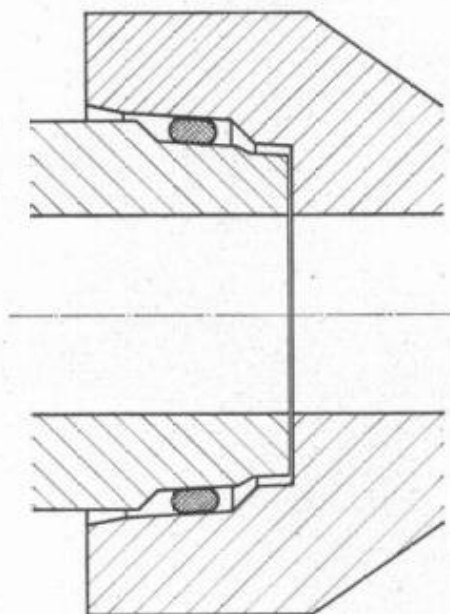
## Die wesentlichen Vorteile des Stüssi-Roll-Rohres:

- |  |   |
|--|---|
| — Keine Vorbehandlung der Rohrmuffen           | Die neue Glockenmuffe zeichnet sich aus durch |
| — Leichtes Aufziehen des Gummi-Dichtungsringes | — sehr kleine Muffentoleranzen                |
| — Rasches Einziehen der Rohre                  | — gute Dichtigkeit                            |
| — Keine Nacharbeit an den Muffen               | — bleibende Flexibilität                      |

Ø 25—100 cm  
Baulänge 2 m  
Ausführung armiert und unarmiert

Wir liefern auch die entsprechenden Rollgummi-Dichtungsringe

Muffenpartie mit Rollgummi-Dichtungsring in fertig verlegtem Zustand



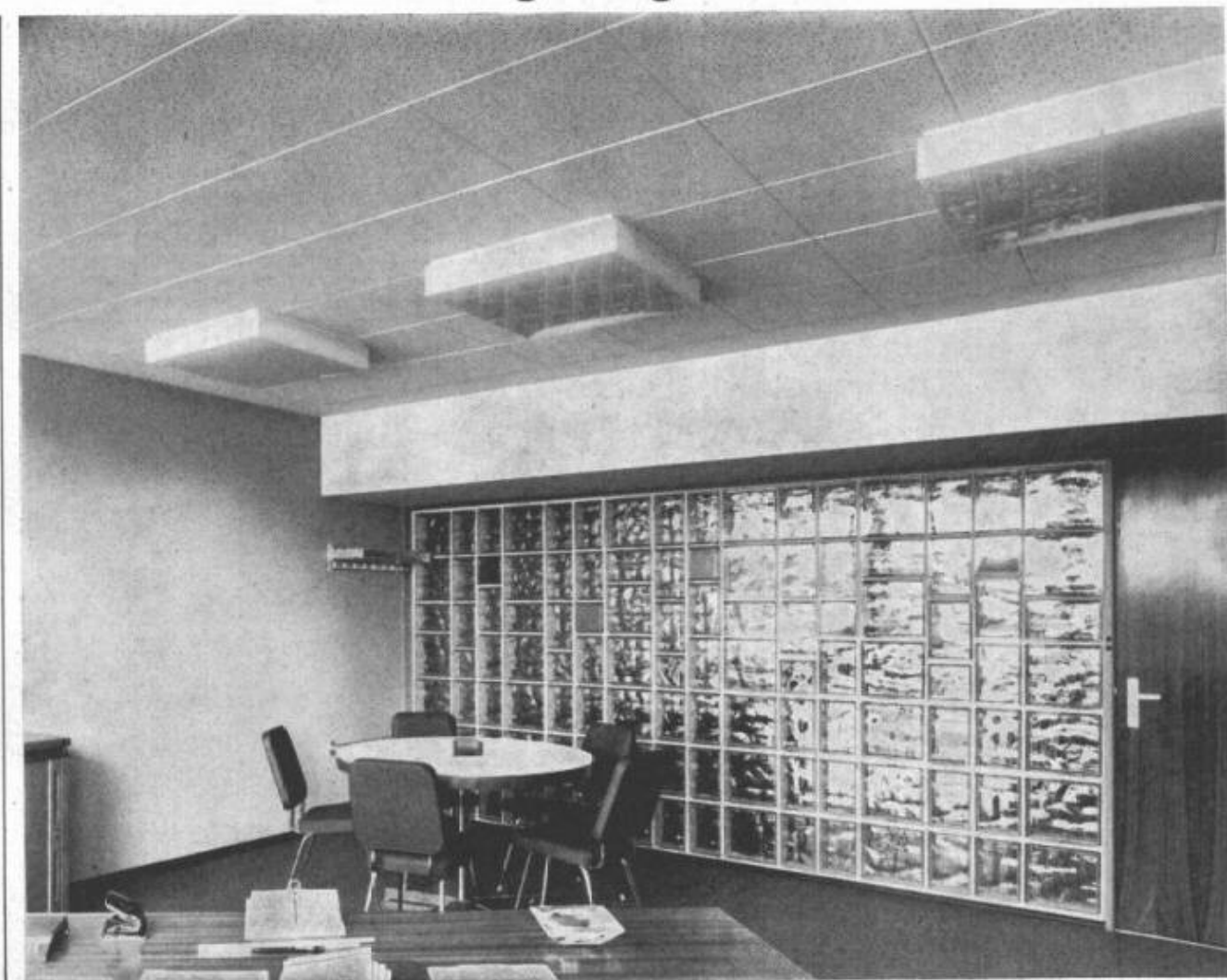
## Favre & Cie AG Zürich

Zementwarenfabrik

Werke in:

Wallisellen    Telefon 051/93 20 11  
Däniken SO    Telefon 062/6 12 09

# Aus neu wird gediegen



Ein neues Geschäftshaus. Moderne Büros. Geschmackvolle Möblierung. Der richtige Ort für Pavatex-Akustikdecken.

Pavatex-Akustikplatten helfen mit, diesem Büro seine moderne und zugleich behagliche Atmosphäre zu geben. Sie schaffen angenehme akustische Verhältnisse, isolieren hervorragend gegen Kälte und Wärme und wirken immer dekorativ.

Verschönern auch Sie Ihr Büro mit einer Pavatex-Akustikdecke. Verlangen Sie mit dem untenstehenden Bon unseren Akustikprospekt oder den kostenlosen Besuch eines technischen Beraters.

**pavatex**

Pavatex AG  
8027 Zürich  
Jenatschstrasse 4  
Telefon 051/237676

Ich/Wir wünsche(n)

- den Prospekt über Pavatex-Akustikplatten  
 den kostenlosen Besuch eines technischen Beraters

Name:

Firma:

Adresse:

Telefon:

Einsenden an Pavatex AG, Postfach, 8027 Zürich



# Auch im Winter ungehindert bauen

Termine zählen auch im Winter. Krüger hilft, sie einzuhalten mit den vielgerühmten Koco-Luftheizapparaten.



## Koco-Luftheizapparate

3 Typen für kleine, für grösste Räume. Ausgesprochene Hochleistungsbrenner, transportabel, abgasfrei.

Sie heizen, trocknen und enteisen vollautomatisch und denkbar wirtschaftlich.

### Erstaunlich vorteilhafte Langmietpreise!

(Wir hängen sie nicht an die grosse Glocke. Doch wenn Sie uns fragen: wir nennen sie Ihnen. Auch unsere Verkaufspreise, wenn Sie Ihren Koco lieber kaufen statt mieten).

Krüger & Co. 9113 Degersheim  
Telefon 071 54 15 44

Vertretungen und Depots:

Zürich: Telefon 051 94 71 95

Bern: Telefon 031 8110 68

Genf: Telefon 022 41 28 62

# KRÜGER



Die Büffel Laderaupen BL 100  
mit ihrer geballten Kraft  
überzeugt auch Sie

## **BÜFFEL** **Laderaupen** **BL 100**

Schaufelinhalt 1700 l gehäuft  
138 PS Dieselmotor  
Vollautomatisches DIWA-Getriebe  
Nur 2 Schaltstufen, einzigartiger  
Vorteil des BL 100  
Überdimensioniertes und dauer-  
geschmiertes Fahrwerk  
Pneumatische Bremsen  
Leistungsfähiger HARA Aufreisser  
Gewicht ca. 12,2 t

BL 100, die Maschine mit geringstem  
Brennstoffverbrauch

Charles Keller Baumaschinen  
Kriesbachstrasse 1  
8304 Wallisellen  
Telefon: 051 933933

Charles Keller  
Machines d'entreprise  
1162 St-Prex  
Téléphone 021 - 761391

## Albumine im Bauwesen und Gewerbe in alter Zeit\*

### Zusammenfassung

Schon seit jeher haben die Baufachleute versucht, durch irgendwelche Zusätze die Festigkeit des Mörtels zu erhöhen. Durch Beigabe von Blut und Eiweiss wurden in früheren Zeiten beachtliche Verbesserungen erreicht, auch konnte mit diesen organischen Stoffen die Staubbildung bei Belägen aus Steinplatten vermindert oder die Wetterbeständigkeit von Naturstein, der zur Errichtung von Kirchen und öffentlichen Gebäuden diente, verbessert werden. Viele dieser Erfahrungen hielten sich von der Römerzeit bis in unsere Tage, andere Kenntnisse gingen im Mittelalter verloren oder waren noch bekannt, wurden jedoch nicht mehr aufgrund der tatsächlichen Zusammenhänge angewendet, sondern aus Aberglauben gebraucht. Interessant ist, zu erfahren, mit welchen uns heute primitiv erscheinenden Methoden man früher versuchte, die Festigkeit und Altersbeständigkeit der Bauwerke zu verbessern, respektive zu gewährleisten. (Sg)

Auschnitt «Hoch- und Tiefbau» vom 24.12.85

...manneigend, dass man in Mitteleuropa und besonders in der Schweiz zur Festigung des Mörtels keine Meermollusken, sondern Landschnecken und Eier verwendete.

Nun wissen wir, dass der **Täschbach** bei Täsch im Wallis, zuletzt im Jahre 1957, für 1/2—1 Million Franken Schaden anrichtete. «Die unwiderstehliche Gewalt des Wildbaches hat bei diesem letzten Ausbruch an verschiedenen Stellen der Bachkorrektion auch die mächtigsten Steine von der Wehr heruntergeworfen. Aber **eine** Mauer hat auch diesmal, wie schon früher, dem grössten Druck standgehalten: die Ruinenmauer des aus dem frühen Mittelalter stammenden Junkerhauses. Die Ruine hat den ersten gewaltigen Druck auszuhalten, just am oberen Ende, wo der Bach zuerst austritt, und sie stand bis zuletzt mitten im stärksten Strudel. Dabei sind die Ruinenmauern nicht etwa aus grossen Quadern gefügt, sondern aus kleinen, abgeschliffenen Geschiebesteinen ausgeführt und mit Kalk gebunden (damals kannte man den Zement noch nicht). **In diesen Kalk habe man eine Unzahl von Eiern eingemischt**, darum sei er so zäh geworden, erzählt man sich in Täsch.»

Es zeigt sich auch in diesem Fall, dass mündliche Ueberlieferungen einen Kern von Wahrheit enthalten, so wie es bei Sagen oft der Fall ist. Sie sind nur wissenschaftlich zu belegen. Kern von der



seit  
1923

# Tricosal®

**BAU-CHEMIE AG BASEL (061) 23 00 16**

Zement-Schnellbinde- und Dichtungsmittel, Plastifizierer, Verzögerer, Beton-Reinigungsmittel, Gipsverzögerer, Fugenbänder, Spritzbeton, Injektionen, Abdichtungen, Kunststoffe, Frostschutzmittel, Isolationen aus PVC-Folien 1–2 mm für Grundwasserwannen, Tunnels, Flachdächer usw.

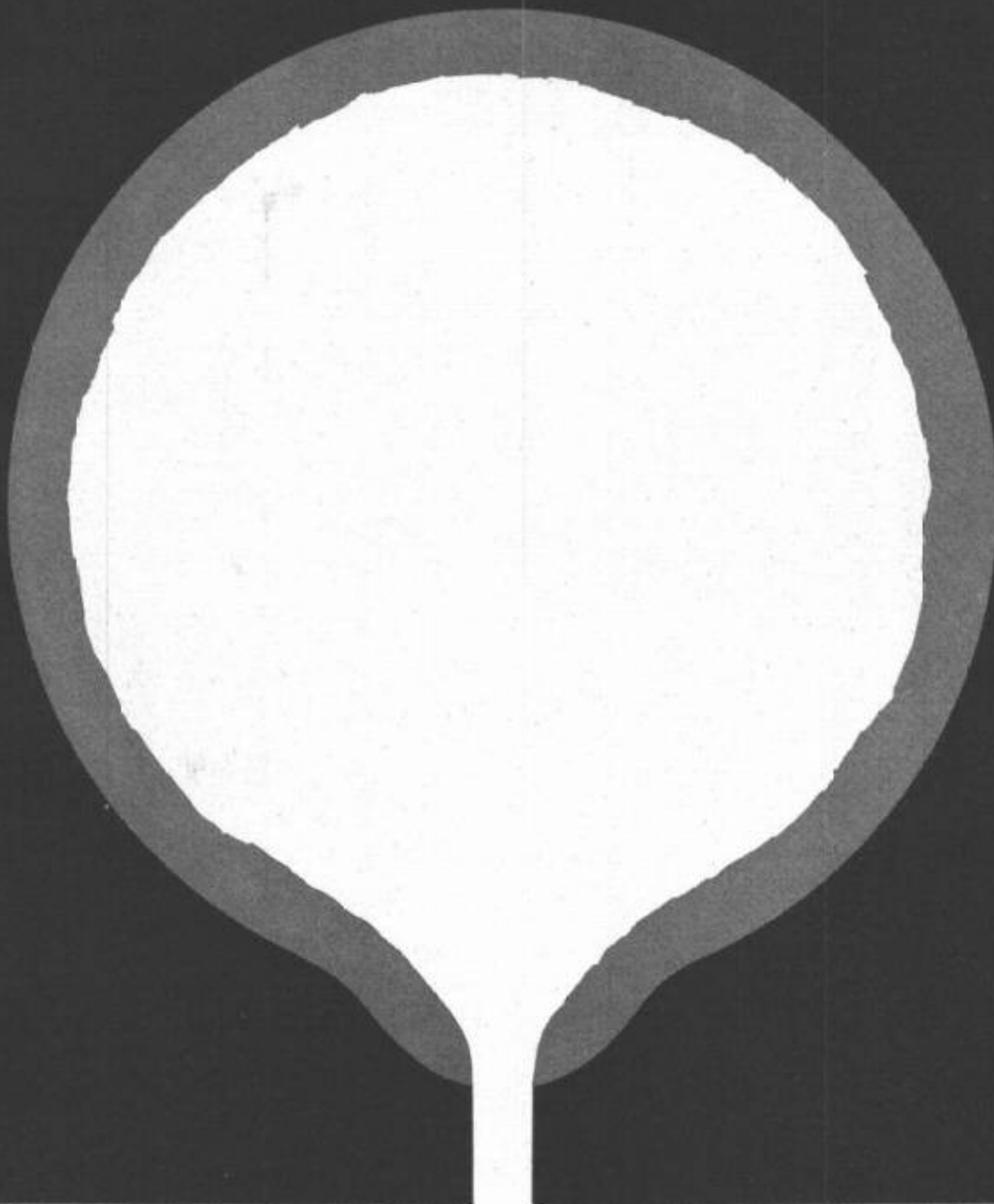
# EIWEISS auf Baustellen ?

**Die neuesten Forschungen haben bestätigt, dass im Mörtel von römischen Bauten, die jetzt noch zum Teil kompakt stehen, Eiweiss enthalten ist.**

**Mit TRICOSAL Normal kann man nicht nur einen wasserdichten Beton, sondern auch einen absolut wasserdichten Putz mit grosser Abriebfestigkeit erstellen.**

**Auf jeden TRICOSAL-Putz oder -Beton kann ohne Vorbehandlung jeglicher Anstrich und Belag aufgebracht werden.**

**TRICOSAL ist auf synthetischer Eiweissbasis aufgebaut und hat sich seit über 40 Jahren bewährt.**



# VON ROLL **Grau guss**

erfüllt die Ansprüche von heute

VON ROLL AG.  
Giessereien der Werke  
Klus, Olten,  
Choindez, Rondez  
Beratungs-  
und Koordinationsstelle  
für Kundenguss  
4563 Gerlafingen

spektrometrisch geprüft  
automatisch geformt  
und dennoch individuell  
immer massgenau  
immer werkstoffgerecht  
Oberfläche sauber  
preisgünstig und  
kurzfristig lieferbar

525



# LUFTHEIZGERÄTE

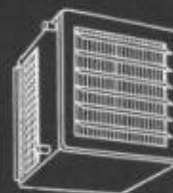
Weitere Modelle aus unserem Fabrikationsprogramm



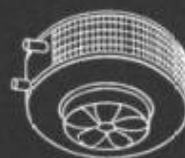
Typ D  
Deckenluftheizapparat für Umluftbetrieb



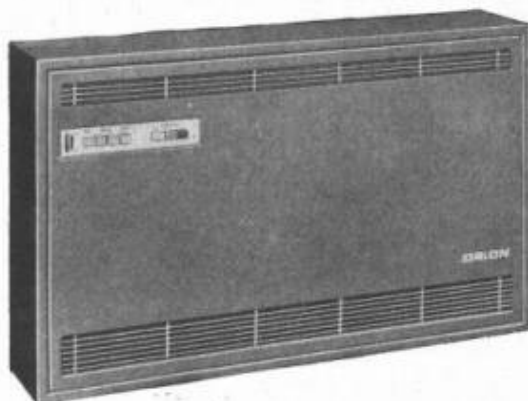
Typ N  
Normalapparat für Umluftbetrieb



Typ UW  
Wandluftheizapparat für Umluftbetrieb



Typ RG  
Runder Deckenluft-  
heizapparat für  
Umluftbetrieb



## WÄRMETRUHEN

zum Anschluss an Pumpenwarmwasserheizungen

Als moderne Heizgeräte für Wohn- und Arbeitsräume

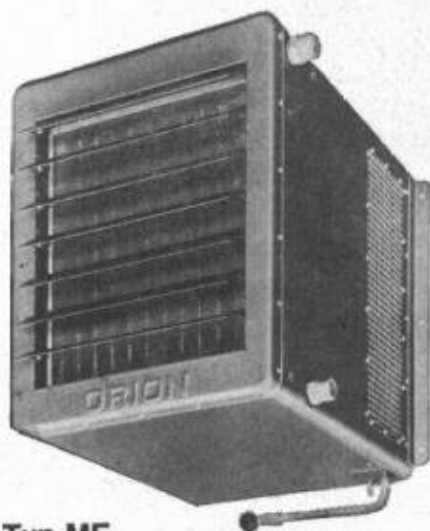
- Durch die Luftumwälzung wird die Raumluft rasch erwärmt.
- Die Dreistufenschaltung der geräuscharmen Gebläse ermöglicht drei verschiedene Luft- und Wärmeleistungen.
- Automatische Steuerung durch Raumthermostat mit thermischer Rückführung möglich.
- Beim Typ AWL 32 kann je nach Bedarf mehr oder weniger Frischluft zugeführt werden.

Unser Fabrikationsprogramm umfasst 940 verschiedene Varianten von Luftheizgeräten. Auch für Ihren Bedarf finden Sie bei uns den passenden Apparat.

## LUFTHEIZ-APPARATE

die idealen Heiz- und Lüftungsaggregate für Industrie und Gewerbe bieten Ihnen folgende Vorteile:

- Apparatetypen für Umluft-, Frischluft- und Mischluftbetrieb
- Heizbatterien zum Anschluss an Warmwasser-, Heisswasser- oder Dampfheizungen. Die meisten Apparate können auch mit elektrischen Heizelementen geliefert werden.



### Typ MF

Wandluftheizapparat für Frischluft-/Umluftbetrieb

Der Wandluftheizapparat Typ MF eignet sich zum Heizen und Belüften von Hallen und Werkstätten. Mit den eingebauten Mischluftklappen kann das Frischluft-/Umluftgemisch von Hand oder mit einem Klappenmotor reguliert werden.

Rasches Aufheizen im Winter. Klappenstellung auf Umluftbetrieb



Temperieren und Lüften im Frühling und Herbst. Klappenstellung auf Mischluftbetrieb



Lüften und Kühlen im Sommer. Klappenstellung auf Frischluftbetrieb



# ORION WERKE ZÜRICH

FABRIK FÜR WÄRME- UND KÄLTETECHNISCHE APPARATE

8005 ZÜRICH  
HARDTURMSTR. 185  
TEL. 051/42 16 00

# Die Pneuwalze Modell C 500 A im Einsatz hat alle Erwartungen übertroffen

**H  
Y  
S  
T  
E  
R**



Tragschichtverdichtung auf der N1 bei Hindelbank mit der HYSTER-Pneuwalze Modell C 500 A

Es haben sich bewährt:

- Die Pneu-druckregulierung vom Führersitz aus. Sie ergibt einmalige Anpassungsfähigkeit an die verlangte Arbeit.
- Die Mittelpunktslenkung. Sie verhütet seitliches Schieben, weil die Lenkgeometrie immer stimmt. Sie garantiert Spurüberdeckung auch in den Kurven.
- Die vertikal pendelnden Räder mit stets gleichmässiger Lastverteilung auf alle Reifen.
- Das Powershift-Wendegetriebe.
- Die Druckberieselungsanlage.
- Die einfache Bedienbarkeit.
- Die gute Übersicht.
- Der Caterpillar-Dieselmotor.

Und es gefällt allgemein:

- Die gute Form.

Ein Vergleich zeigt deutlich: Wer mit der Hyster-Pneuwalze Modell C 500 A arbeitet, ist um Jahre voraus!

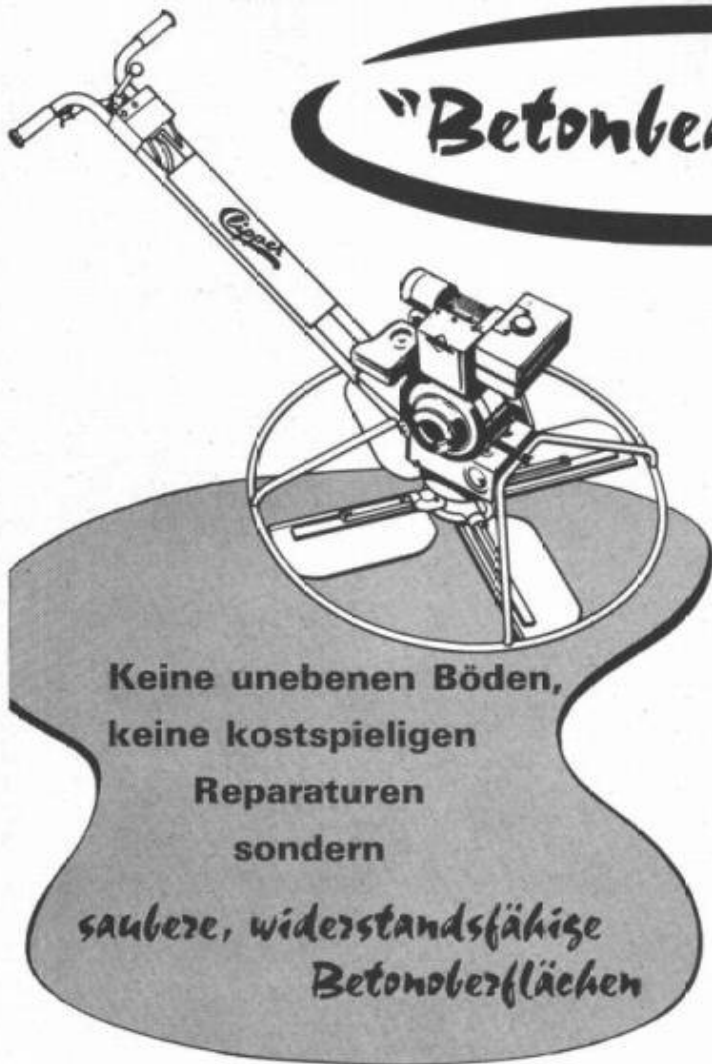
# ULRICH AMMANN

Baumaschinen AG

Tel. (063) 2 27 02

4900 Langenthal

# "Betonbearbeitung"



Keine unebenen Böden,  
keine kostspieligen  
Reparaturen  
sondern  
saubere, widerstandsfähige  
Betonoberflächen



**Clipper**

## BETONGLÄTT- MASCHINE

Sie sparen Zeit  
und Arbeitskräfte

### TECHNISCHE DATEN

Modell TW 40  
Benzinmotor 4 PS  
4 Glättflügel  
Hydraulische Glättflügeleinstellung



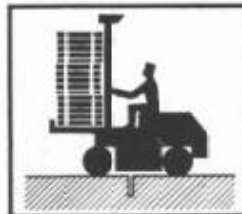
Zur Vermeidung von Riss-  
bildung und zur Herstellung  
von Fugen verwenden  
Sie den

**Clipper**

## FUGEN- SCHNEIDER



Geschlittene Fugen garan-  
tieren eine vollkommen  
ebenmässige Betonober-  
fläche



**Clipper** FUGENSCHNEIDER

zum Ausschneiden reparaturbedür-  
ftiger Flächen, zur Aufstellung neuer  
Maschinen sowie zum Aufschneiden  
von Kabelfugen.  
Sie vermeiden dadurch Lärm und  
Staub des Presslufthammers.

### TECHNISCHE DATEN

Modell CSP 12  
Benzinmotor 12 PS  
Schnittiefe bis : 120 mm  
Einhaltung gleichmässiger Schnittiefen

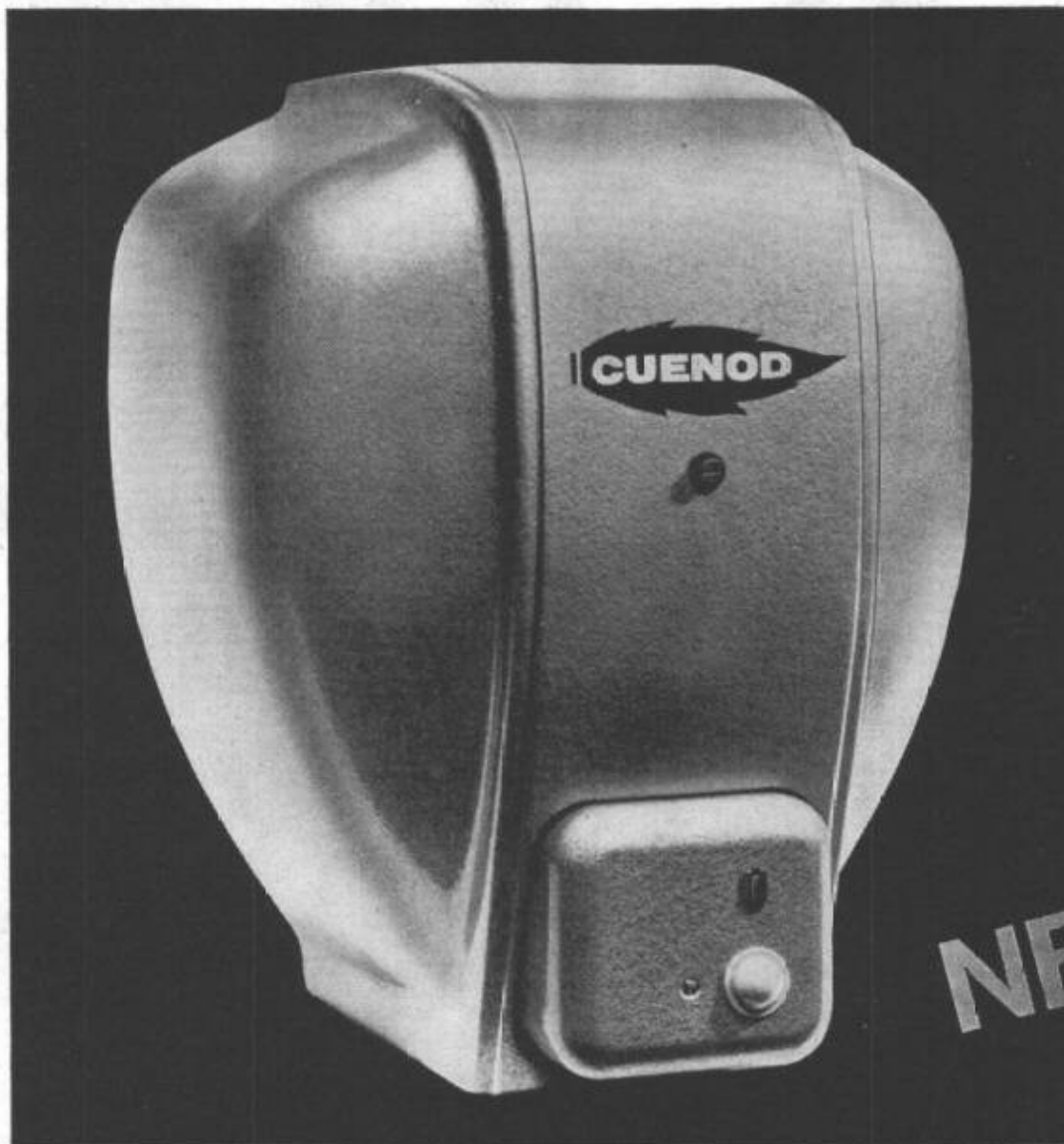
Rufen Sie uns bitte an oder schreiben Sie uns! Unsere Spezialisten werden Sie individuell beraten.



**Clipper**  
SINCE 1918 THEY

DEUTSCHE CONSTRUCTION EQUIPMENT & MACHINERY  
COMPANY GMBH

7850 - LÖRRACH/BADEN - Weilerstrasse 21/Postfach 123/Telefon : Sammelnummer 22 51/52  
Telex : 773602



# cuenotherm

1400 U/min: äusserst ruhiger Lauf  
gerader oder geneigter Brennerkopf  
eingebauter Schaltkasten  
Sparklappe  
für jeden Kesseltyp  
geringe Wartung



Ateliers des Charmilles S. A., Usine de Châtelaine

VERKAUFSBÜROS:

Lausanne Zürich Basel Bern Biel Bellinzona Luzern Chur  
Servicestationen in der ganzen Schweiz





**Schweizerisches Bau-Adressbuch**

Das bevorzugte Nachschlagewerk der  
gesamten Baubranche,  
der Elektrotechnik und  
der Maschinenindustrie,  
unentbehrlich für  
Bauherr, Architekt,  
Ingenieur und Baumeister.



MOSSE-ANNONCEN AG  
8023 Zürich Limmatquai 94 Tel. (051) 47 34 00

---

Erscheint im Februar 1967      Subskriptionspreis Fr. 30.–  
(Preis nach Erscheinen Fr. 45.–)

---

Hier  
ist der

# AUSTIN GIPSY

in seinem  
Element!

**Lieferbar:**

mit Blachen-Verdeck

als Pick-up mit Führerkabine

als Stationswagen  
mit 3 bis 11 Sitzplätzen

Kommunalfahrzeug mit Kipper  
und Schneepflug  
für Luft- und Zivilschutz

\*

Robuste Ganzstahl-  
Konstruktion

4 Zyl. Benzinmotor 11/72 PS

4 Zyl. Dieselmotor 11/56 PS

4 Gänge mit Untersetzung

8 Gänge (für Gelände)

Nebenantrieb für Seilwinden  
vorn und hinten und für diverse  
Aggregate

2 Radstände: 2,29 und 2,82 m

Zulässiges Gesamtgewicht:  
2200 bis 2480 kg

Anhänger-Zugkraft bei 15%  
Steigung bis 5500 kg

Ausgerüstet mit Heizung und  
Entfroster, armeetauglichem  
Zughaken usw.

Preis ab Fr. 12950.-

Da armeetauglich, Rück-  
erstattung von  $\frac{1}{3}$  des Einfuhr-  
zolls  
x1



*Austin — ein BMC Produkt.*

*Über 250 BMC Vertretungen und  
Servicestellen in der Schweiz.*



**AUSTIN GIPSY**

2x4 für die Strasse  
4x4 für das Gelände

Es gibt wohl in seiner Robustheit und Preiswürdigkeit kein anderes vierrad-angetriebenes Mehrzweckfahrzeug, welches sich gleich gut für das Gelände und für die Strasse eignet.

In der Tat, der AUSTIN GIPSY kennt weder Hindernisse noch betriebliche Probleme. Er ist bestens geeignet für die Land- und Forstwirtschaft, für den Hoch- und Tiefbau, für Gewerbe, Industrie, Handel und Militär.

Prospekte, Offerten, Vertreternachweis durch die

Generalvertretung für die Schweiz:

EMIL FREY AG Motorfahrzeuge 8021 Zürich Badenerstrasse 600 Tel. 051/54 55 00



mit Spezial-  
Seilwinde,  
4 Geschwin-  
digkeiten



mit Schnee-  
pflug, hydr.  
Regulierung

## Fernleitungen

Kanalfreie Verlegung  
mit vorfabrizierter  
Kunststoff-Isolierung

System

**PAN-ISOVIT**<sup>®</sup>

**PAN-ISOVIT**<sup>®</sup>

Die kanalfreie Verlegung wärmeisolierter PAN-ISOVIT-Rohrleitungen bringt hohe Zeit- und Kosteneinsparungen.

Fäulnis- und druckfeste Polyäthylen-Ummantelung. Vorfabrizierte Verbund-Isolierung aus fugenlosem Polyurethan-Hartschaum, geeignet für Temperaturen von  $-200^{\circ}\text{C}$  bis  $+120^{\circ}\text{C}$ , in Sonderausführung bis  $+200^{\circ}\text{C}$ .  $\lambda = 0,022 \text{ kcal/mh}^{\circ}\text{C} \pm 10\%$ .

Montage durch alle fortschrittlichen Heizungs- und Sanitärfirmen. In- und ausländische Referenzen.

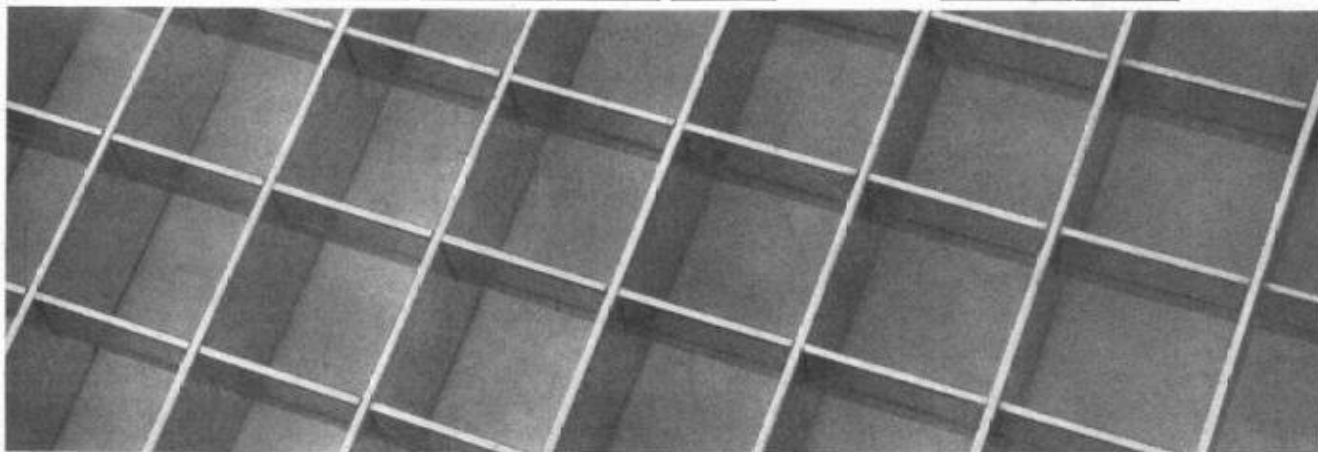
Im In- und Ausland angemeldete und erteilte Patente.

® Fabrikmarke intern. geschützt.



**MEIER-SCHENK AG**  
**ISOLIERWERK**

8050 ZÜRICH 051/46 70 28  
9001 ST. GALLEN 071/22 35 64  
2501 BIEL-BIENNE 032/ 4 76 76



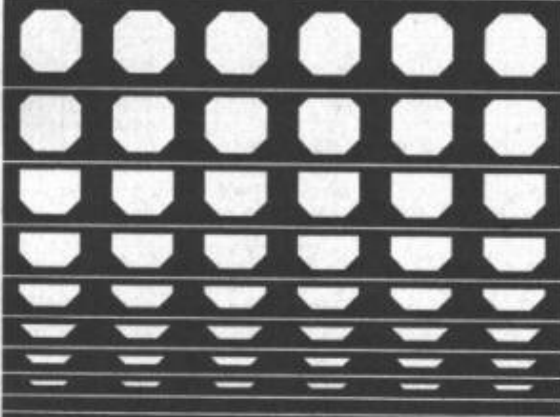
Siegfried Keller AG Wema-Gitterroste Wallisellen-Zürich Tel. 051 93 32 32  
Technisches Büro Lausanne: Route de Chavannes 19, Telephone 021 / 24 94 29

# WARTMANN

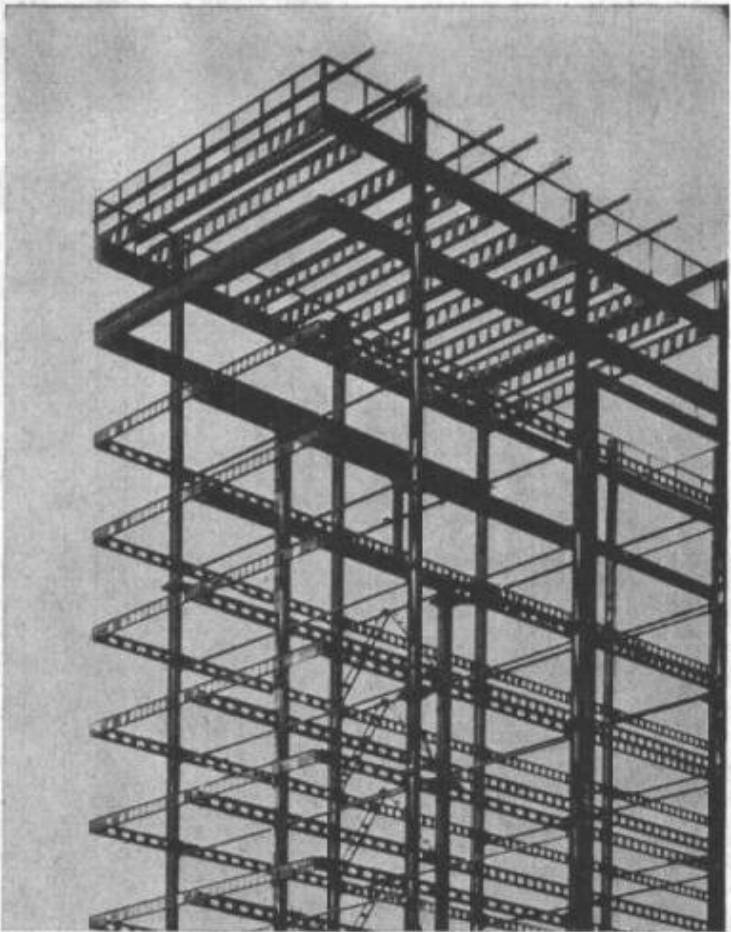
## Wabenträger

das wirtschaftliche  
Konstruktionselement  
im Stahlbau

hergestellt auf patentierten  
Litzka-Automaten



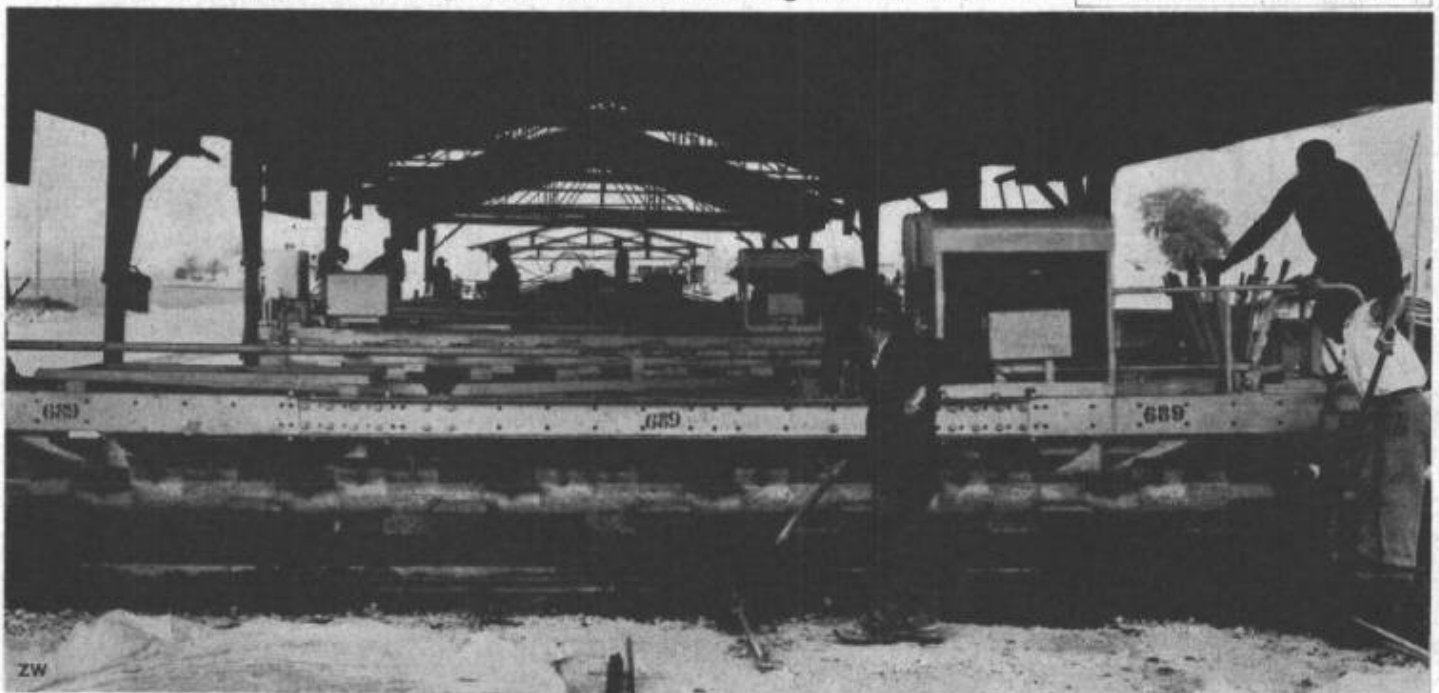
Wartmann & Cie. A.G.  
Brugg Zürich Oberbipp  
Tel. 056 41 16 11



# WALO

Einbau der Betonbeläge N1 Abschnitt Lenzburg AG-Härkingen SO

Walo Bertschinger AG.SA



# Helle Arbeitsplätze mit VELUXAL



Sheddächer, Satteldächer, Pultdächer, kurz alle Industriedächer mit Oberlichtern sowie senkrechte Lichtbänder werden heute am vorteilhaftesten mit VELUXAL Glasbauelementen verglast.

VELUXAL ist ein modernes Glasbauelement, leicht, elegant, selbsttragend, mit Leichtmetallrahmen

VELUXAL bietet einen maximalen Lichteinfall und somit angenehme Arbeitsplätze

VELUXAL ist doppelverglast, daher wärme- und schallisolierend

VELUXAL wird vorgefertigt und ist einfach und schnell zu montieren

VELUXAL ist als Normalbauelement in vier Standardgrößen ab Lager lieferbar.

Verlangen Sie bitte unseren ausführlichen Prospekt mit Referenzliste und Montagebeispielen von durch uns projektierten und ausgeführten Objekten.

**A. Kully AG** 

Glasdachwerke 4632 Trimbach bei Olten  
Telephon 062 - 53901

# SABAG

BIEL LUZERN LAUSANNE

**Auswahl** ist entscheidend und setzt reiche Erfahrung voraus!

**Erfahrung** bieten wir Ihnen dank unserer über 50-jährigen Tätigkeit in der Baumaterial-, Sanitär- und Küchenbranche.

Wollen Sie mehr als perfekte Küchentechnik, dann entschliessen Sie sich für eine PINGUIN-Küche von SABAG. Senden Sie uns den Grundriss und geben Sie uns Ihre besonderen Wünsche bekannt; wir planen gerne für Sie unverbindlich.

**PINGUIN** Die moderne Küche



SABAG + BAUMATERIAL AG, 2500 Biel, Tel. 032/3 53 53

SABAG Sanitäre Apparate Luzern AG, 6000 Luzern,  
Tel. 041/3 99 22

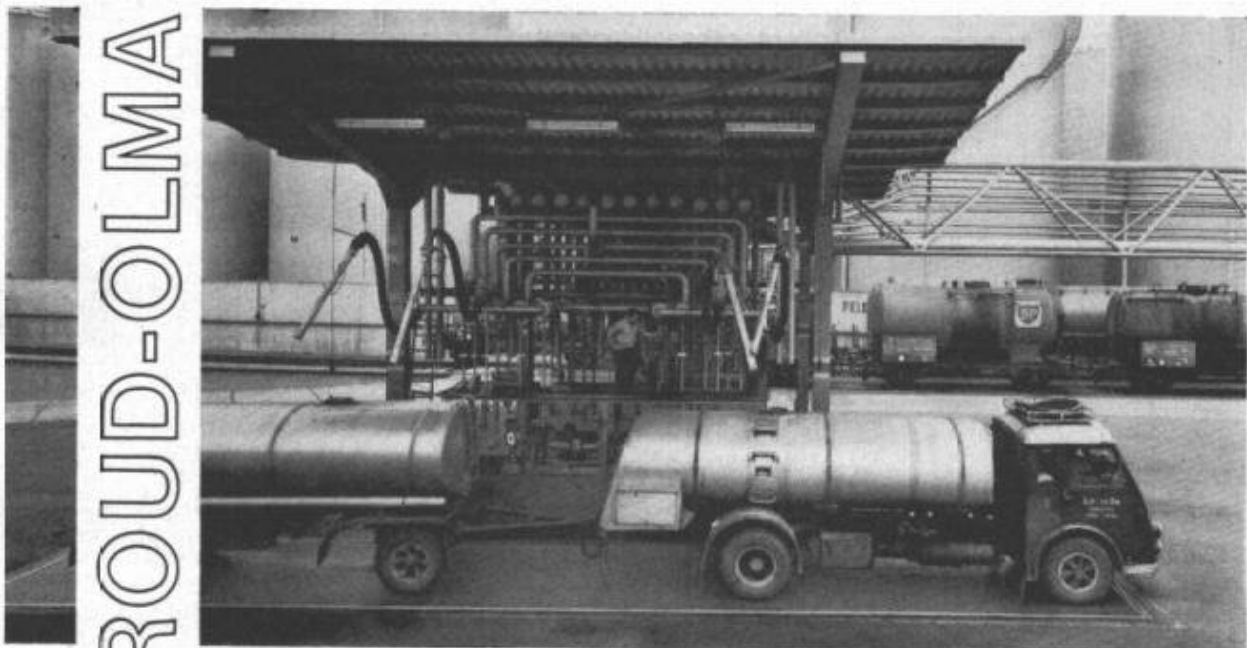
SABAG LAUSANNE SA, 1000 Lausanne, Tel. 021/26 90 31

Besuchen Sie unsere Ausstellungen. Sie finden hier eine reiche Auswahl fertiger Sanitär- und Küchenanlagen.

**Wählen Sie gut, wählen Sie sicher,  
wählen Sie SABAG!**

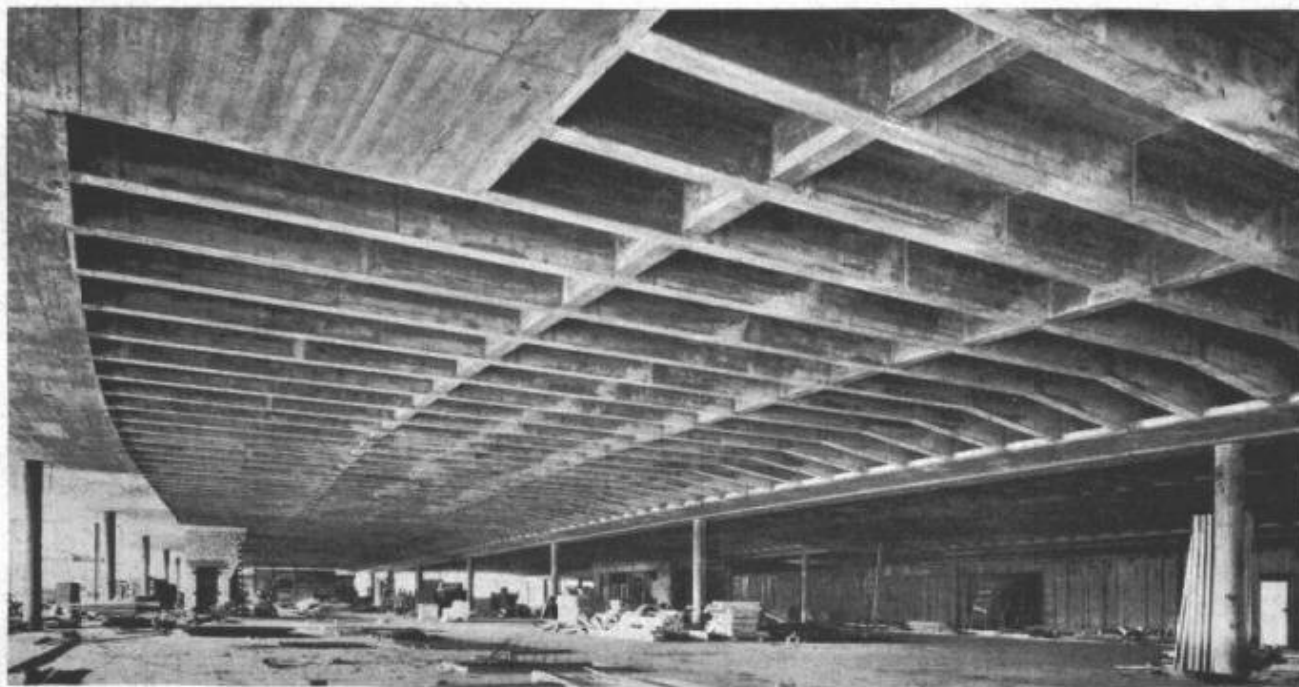
GIROUD-OLMA AG

Industrie-Waagen jeder  
Art und Grösse



**GIROUD  
OLMA**

GIROUD-OLMA AG OLTEN  
Maschinen- und Stahlbau



**Spannbeton**  
**BBRV**

Parkterrasse Grosse Schanze, Bern  
J. Bächtold, dipl. Ing., Bern  
Wirz & Co. / Kästli & Spycher / Hoch- & Tiefbaugenossenschaft /  
F. Ramseier & Cie, Bern, Bauunter.

Stahlton AG Riesbachstr. 57 Tel. 051-47 64 00 8034 Zürich 8

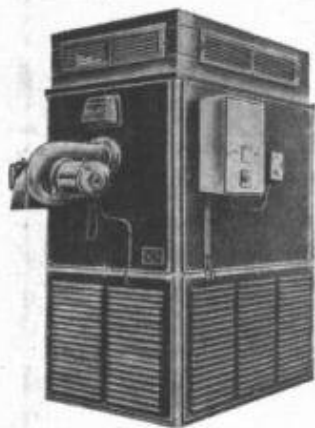
**Stahlton**

Wo immer Sie Wärme benötigen — unsere idealen

**RIWOSA** LUFTHEIZUNGEN



haben sich tausendfach bewährt!



**Solar** Universalheizung

für jede Raumgröße, wirtschaftliche,  
vollautomatische Steuerung  
Leistungen: 25 000—500 000 kcal/h

**Herman Nelson** Fahrbare Luftheizapparate mit reiner Warmluft.

Vielseitiger Anwendungsbereich, sofort einsatzbereit. Vollautomat. Steuerung.  
Leistungen: ab 37 500—100 000 kcal/h. Vermietung, Verkauf und Service  
Unterebreiten Sie uns bitte Ihre Probleme!

**RIWOSA AG**

Luff- und wärmetechnische Anlagen

8032 Zürich, Witikonstrasse 80, Telephon (051) 53 45 55/56

**IRON  
FLEX**

**ABDICHTUNGEN  
ISOLIERUNGEN  
KORROSIONSSCHUTZ**

IRONFLEX AG  
Schaffhäuserstrasse 265  
8057 Zürich  
Tel. 051 4878 88/89



Abdichtung von Stehtankfundamenten mit ölbeständiger, in- und ausländisch geprüfter IRONFLEX-Folie.

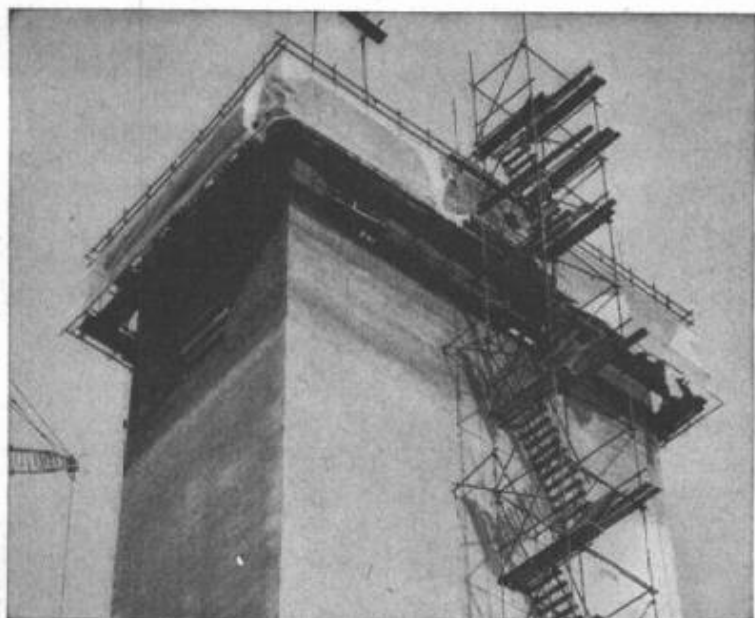
# Durisol

**-Mauerwerk, -Aussenwand- und -Dachplatten**

die bewährten Bauweisen

**DURISOL VILLMergen AG**

Verwaltung Badenerstrasse 21 8953 Dietikon Telefon 051 / 88 69 81



## Gleitschalung ACROW

**Arbeitssparend,  
zuverlässig und schnell!**

Das hydraulisch gehobene Schalungssystem ACROW-Concretor erspart Arbeit, sichert Termineinhaltung und verhilft zu tadelloser Betonqualität.

Photo:  
Silo des Minoterles  
Bossi frères  
Cousset FR



CONSTRUVIT SA, 3250 LYSS (BE), Tel. 032 / 84 24 05

## Individuelle Projektierung



Unser technisches Büro bereitet jede Aufgabe – ob gross oder klein – sorgfältig vor, deren Ausführung erfahrenen, langjährigen Fachkräften anvertraut wird.



**Glasdachbau – unsere Spezialität seit 1907**

Allmendstrasse 7 Zürich 2/59 Tel. 051/25 79 80



# LOSINGER

## Betonschlitz- wände System ELSE

ür

augrubenumschliessungen  
nd Fundamentmauern

eitenwände von Unterführungen  
nd Untergrundbahnen

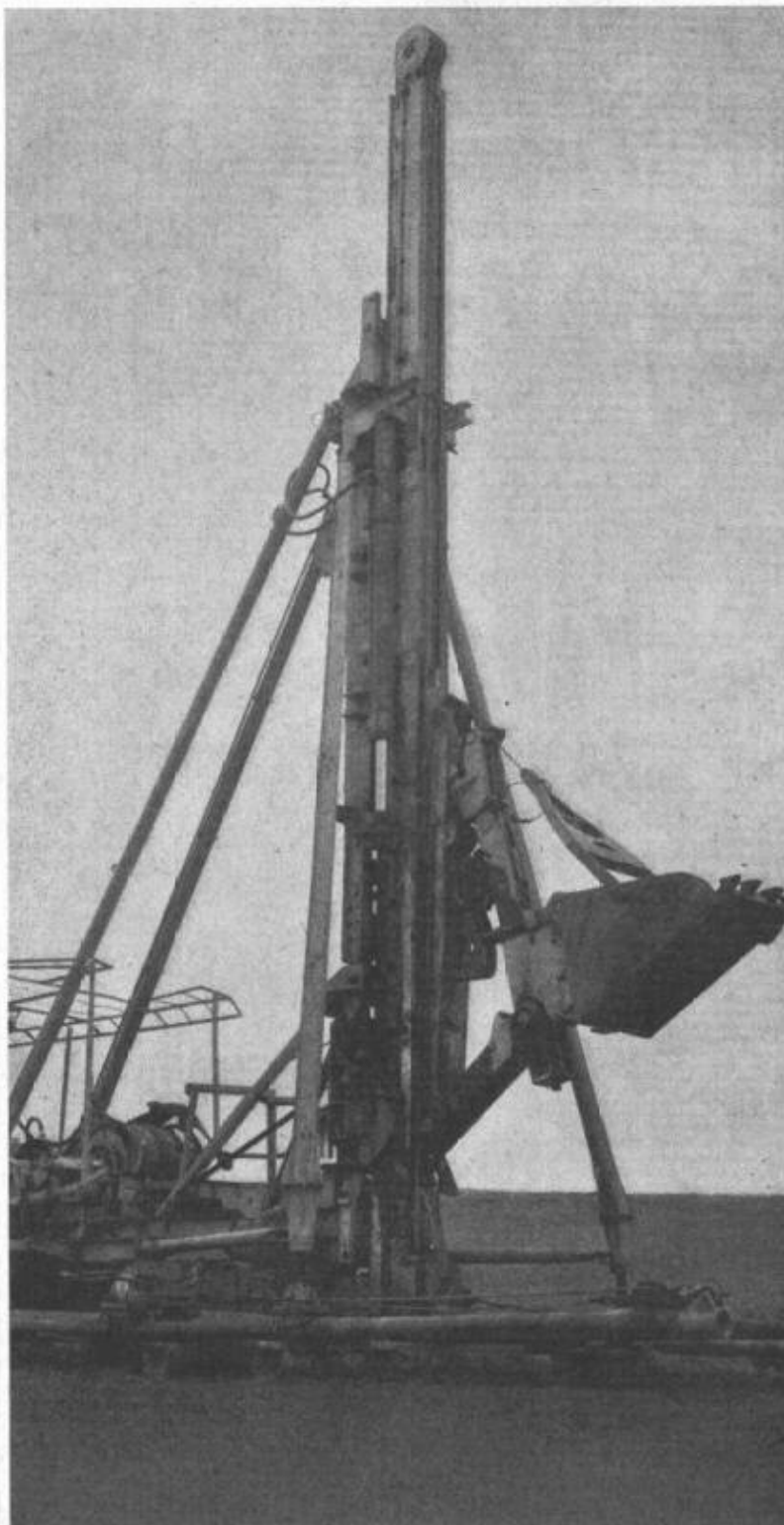
ichtungsschürzen von Dämmen

tabilisierung von Böschungen

feilerfundamente

Wandstärken 45, 60, 80 cm

elenkter Aushub —Hohe  
leistung auch bei härtern Böden



## Spezialarbeiten

Losinger + Co AG  
Bern Dapplesweg 17  
Telefon 031 / 46 13 11