

Objekttyp: **TableOfContent**

Zeitschrift: **Schweizerische Bauzeitung**

Band (Jahr): **84 (1966)**

Heft 5

PDF erstellt am: **12.07.2024**

Nutzungsbedingungen

Die ETH-Bibliothek ist Anbieterin der digitalisierten Zeitschriften. Sie besitzt keine Urheberrechte an den Inhalten der Zeitschriften. Die Rechte liegen in der Regel bei den Herausgebern. Die auf der Plattform e-periodica veröffentlichten Dokumente stehen für nicht-kommerzielle Zwecke in Lehre und Forschung sowie für die private Nutzung frei zur Verfügung. Einzelne Dateien oder Ausdrucke aus diesem Angebot können zusammen mit diesen Nutzungsbedingungen und den korrekten Herkunftsbezeichnungen weitergegeben werden. Das Veröffentlichen von Bildern in Print- und Online-Publikationen ist nur mit vorheriger Genehmigung der Rechteinhaber erlaubt. Die systematische Speicherung von Teilen des elektronischen Angebots auf anderen Servern bedarf ebenfalls des schriftlichen Einverständnisses der Rechteinhaber.

Haftungsausschluss

Alle Angaben erfolgen ohne Gewähr für Vollständigkeit oder Richtigkeit. Es wird keine Haftung übernommen für Schäden durch die Verwendung von Informationen aus diesem Online-Angebot oder durch das Fehlen von Informationen. Dies gilt auch für Inhalte Dritter, die über dieses Angebot zugänglich sind.

Schweizerische Bauzeitung

Revue Polytechnique Suisse
Wochenschrift

Gegr. 1883 von A. Waldner

Herausgegeben von

W. Jegher und A. Ostertag

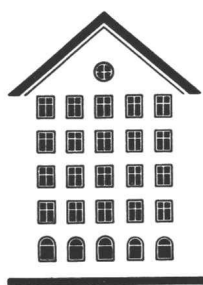
Organ des SIA und der GEP

5

84. Jahrgang

Donnerstag, 3. Februar 1966

Fenster



Kiefer Zürich

LERCH AUFZÜGE

Zürich 1 Oetenbachgasse 5

Telephon (051) 23 30 00

mit Hand-, elektrischem
und hydraulischem Antrieb

Patentanwälte

E. Blum & Co., Zürich 8

Gegründet 1878 Telephon (051) 47 54 54

«Wartegg», Mühlebachstr./Kirchenweg 5

Anmeldung
von Erfindungen
Fabrik-
und Handelsmarken
Gutachten,
Prozessberatung

Architekturmodelle
in Gips, Holz, Plexiglas
termingerecht und in
tadelloser Ausführung

Architekturmodelle

Zaborowsky & Schalk
Neumarkt 10, Zürich 1
Tel. 24 42 46

Inhalt

Verfärbung an natürlichen Bausteinen. Von <i>J. Weber</i>	95*
Holzschutz als Aufgabe des Baufach- mannes. Von <i>H. Kühne</i>	99*
Bekanntgabe untersuchter Holzschutz- mittel	106
Neue Erkenntnisse über Schraubengewinde. Von <i>H. Ernst</i>	107*
Hafeneinrichtungen für Methantransport in Le Havre	109
Grossflächenschalungen	110*

Mitteilungen

Regionalplanung im Kanton Zürich. Isochron-Zyklotron für Universität Bonn. Elektrifikation der Linie Mar- seille-Ventimiglia	110
---	-----

Nekrologe

M. Schmid, W. Stämpfli, J. Wenger . . .	111
---	-----

Buchbesprechungen

Verfahren zur Sichtbarmachung von Schutzmitteln im Holz, von <i>G. Theden</i> und <i>Ch. Kottlors</i> . Critical Path Methods in Construction Practice, by <i>J. M. Antill</i> and <i>R. W. Woodhead</i>	111
--	-----

Wettbewerbe

Zentrum Hertiallmond in Zug	111
---------------------------------------	-----

Ankündigungen

Dokumentation «Holz»	111
Planung grosser Bauvorhaben. Bau- gewerbe vor neuen Anforderungen. Architektur-Abteilung der ETH. Wiener Internat. Messe. Industrialised Building Systems and Components Exhibition, London 1966. Symposium «Süsswasser aus dem Meer». Fachmesse für An- triebstechnik in Spreitenbach. Vortrags- kalender	112

Bezugspreise

Einzelheft 2 Fr. — Abonnements:

	3 Monate	6 Monate	12 Monate
Schweiz	19.50	39.—	78.—
Ausland	21.—	42.—	84.—

Für Mitglieder des S. I. A., der G. E. P. und des Schweiz. Technischen Verbandes sowie Studierende anerkannter schweiz. Technischer Mittelschulen ermässigte Preiskategorien nach Tarif.

Verlag und Redaktion

Zürich-Giesshübel, Staffelstrasse 12
Postadresse: Postfach, 8021 Zürich
Tel. (051) 23 45 07/08, Postcheck 80 - 6110

Anzeigenverwaltung

Mosse-Annoncen AG, 8001 Zürich
Limmatquai 94, 8023 Zürich - Postfach
Tel. (051) 24 26 00, Postcheck 80 - 1027

Druck: Offset + Buchdruck AG, Zürich