

Objektyp: **Advertising**

Zeitschrift: **Schweizerische Bauzeitung**

Band (Jahr): **84 (1966)**

Heft 5

PDF erstellt am: **12.07.2024**

Nutzungsbedingungen

Die ETH-Bibliothek ist Anbieterin der digitalisierten Zeitschriften. Sie besitzt keine Urheberrechte an den Inhalten der Zeitschriften. Die Rechte liegen in der Regel bei den Herausgebern. Die auf der Plattform e-periodica veröffentlichten Dokumente stehen für nicht-kommerzielle Zwecke in Lehre und Forschung sowie für die private Nutzung frei zur Verfügung. Einzelne Dateien oder Ausdrucke aus diesem Angebot können zusammen mit diesen Nutzungsbedingungen und den korrekten Herkunftsbezeichnungen weitergegeben werden. Das Veröffentlichen von Bildern in Print- und Online-Publikationen ist nur mit vorheriger Genehmigung der Rechteinhaber erlaubt. Die systematische Speicherung von Teilen des elektronischen Angebots auf anderen Servern bedarf ebenfalls des schriftlichen Einverständnisses der Rechteinhaber.

Haftungsausschluss

Alle Angaben erfolgen ohne Gewähr für Vollständigkeit oder Richtigkeit. Es wird keine Haftung übernommen für Schäden durch die Verwendung von Informationen aus diesem Online-Angebot oder durch das Fehlen von Informationen. Dies gilt auch für Inhalte Dritter, die über dieses Angebot zugänglich sind.

Schweizerische Bauzeitung

Revue Polytechnique Suisse
Wochenschrift

Gegr. 1883 von A. Waldner

Herausgegeben von

W. Jegher und A. Ostertag

Organ des SIA und der GEP

5

84. Jahrgang

Donnerstag, 3. Februar 1966

Fenster



Kiefer Zürich

LERCH AUFZÜGE

Zürich 1 Oetenbachgasse 5

Telephon (051) 23 30 00

mit Hand-, elektrischem
und hydraulischem Antrieb

Patentanwälte

E. Blum & Co., Zürich 8

Gegründet 1878 Telephon (051) 47 54 54

«Wartegg», Mühlebachstr./Kirchenweg 5

Anmeldung
von Erfindungen
Fabrik-
und Handelsmarken
Gutachten,
Prozessberatung

Architekturmodelle
in Gips, Holz, Plexiglas
termingerecht und in
tadelloser Ausführung

Architekturmodelle

Zaborowsky & Schalk
Neumarkt 10, Zürich 1
Tel. 24 42 46

Inhalt

Verfärbung an natürlichen Bausteinen. Von <i>J. Weber</i>	95*
Holzschutz als Aufgabe des Baufach- mannes. Von <i>H. Kühne</i>	99*
Bekanntgabe untersuchter Holzschutz- mittel	106
Neue Erkenntnisse über Schraubengewinde. Von <i>H. Ernst</i>	107*
Hafeneinrichtungen für Methantransport in Le Havre	109
Grossflächenschalungen	110*

Mitteilungen

Regionalplanung im Kanton Zürich. Isochron-Zyklotron für Universität Bonn. Elektrifikation der Linie Mar- seille-Ventimiglia	110
---	-----

Nekrologe

M. Schmid, W. Stämpfli, J. Wenger . . .	111
---	-----

Buchbesprechungen

Verfahren zur Sichtbarmachung von Schutzmitteln im Holz, von <i>G. Theden</i> und <i>Ch. Kottlors</i> . Critical Path Methods in Construction Practice, by <i>J. M. Antill</i> and <i>R. W. Woodhead</i>	111
--	-----

Wettbewerbe

Zentrum Hertiallmond in Zug	111
---------------------------------------	-----

Ankündigungen

Dokumentation «Holz»	111
Planung grosser Bauvorhaben. Bau- gewerbe vor neuen Anforderungen. Architektur-Abteilung der ETH. Wiener Internat. Messe. Industrialised Building Systems and Components Exhibition, London 1966. Symposium «Süsswasser aus dem Meer». Fachmesse für An- triebstechnik in Spreitenbach. Vortrags- kalender	112

Bezugspreise

Einzelheft 2 Fr. — Abonnements:

	3 Monate	6 Monate	12 Monate
Schweiz	19.50	39.—	78.—
Ausland	21.—	42.—	84.—

Für Mitglieder des S. I. A., der G. E. P. und
des Schweiz. Technischen Verbandes sowie Stu-
dierende anerkannter schweiz. Technischer Mit-
telschulen ermässigte Preiskategorien nach Tarif.

Verlag und Redaktion

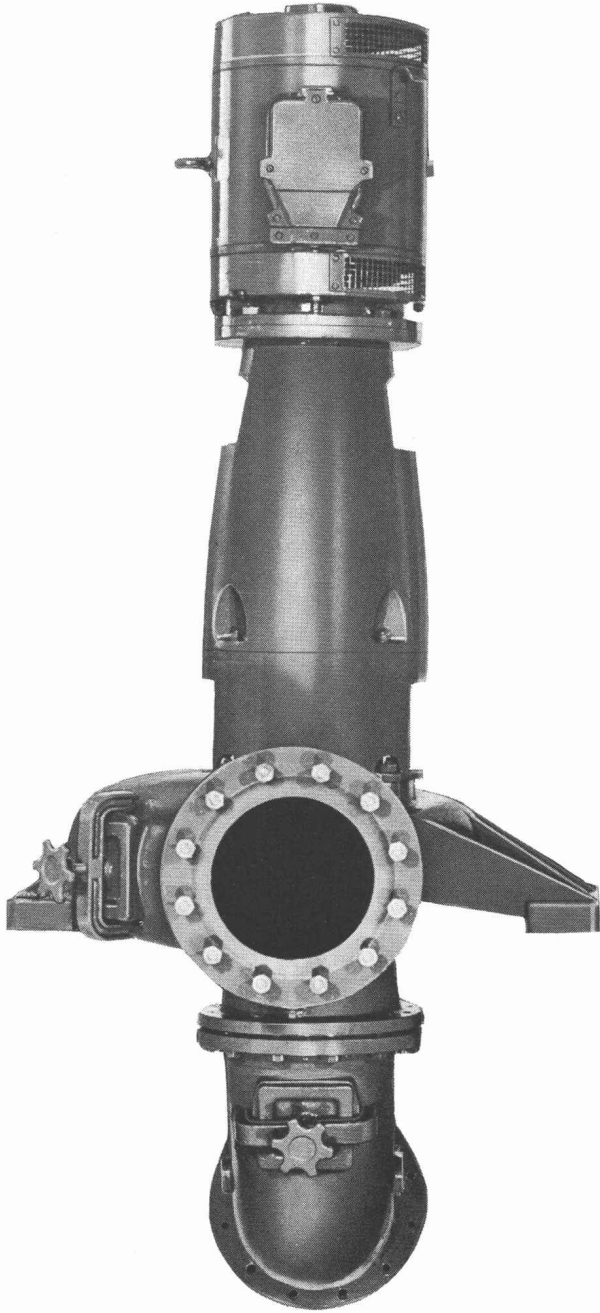
Zürich-Giesshübel, Staffelstrasse 12
Postadresse: Postfach, 8021 Zürich
Tel. (051) 23 45 07/08, Postcheck 80 - 6110

Anzeigenverwaltung

Mosse-Annoncen AG, 8001 Zürich
Limmatquai 94, 8023 Zürich - Postfach
Tel. (051) 24 26 00, Postcheck 80 - 1027

Druck: Offset + Buchdruck AG, Zürich

Schmutzwasserpumpen



RÜTSCHI PUMPEN

Pumpe für 100 m³/h Frischschlamm Förderhöhe 20 m

**RÜTSCHI
PUMPEN**



K. Rütschi AG
Pumpenbau
5200 Brugg / Schweiz

Bei Bärenkälte



Friolite oC 2% zum Betonieren

Auch bei Bärenkälte können Sie heute ohne Risiko betonieren: Mit Friolite oC. Dieser chlorfreie Betonzusatz für den Winter erzeugt in Reaktion mit dem Betongemisch die für das Abbinden notwendige Wärme. Dadurch wird der Erhärtungsprozess beschleunigt und das Gefrieren des überschüssigen Anmachwassers erfolgreich verhindert. Friolite oC wirkt zudem plastifizierend und lufteinführend. Frostschutzbereich bis -12°C .
Friolite oC ist mehr als nur ein Frostschutz.

Bei Frostgefahr auf jeden Sack Zement ein Säcklein Friolite oC.

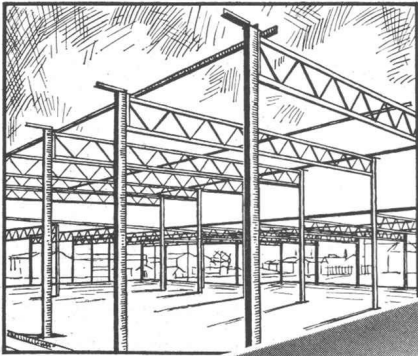


Kaspar Winkler+Co.

8048 Zürich, Postfach 121,

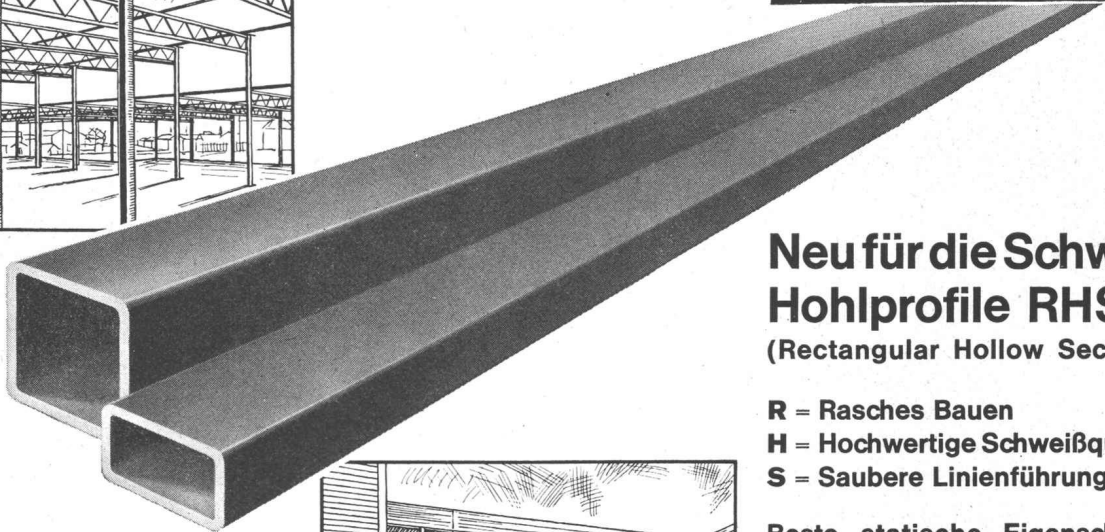
Tel. 051 62 40 40





JANSEN

RHS - 2



**Neu für die Schweiz
Hohlprofile RHS**
(Rectangular Hollow Sections)

R = Rasches Bauen
H = Hochwertige Schweißqualität
S = Saubere Linienführung

Beste statische Eigenschaften
Kleines Gewicht
Glatte Oberflächen
Aesthetische Form
Auswahlreiches Fabrikationsprogramm bis maximum
254 x 254 x 12,5 mm oder
304,8 x 203,2 x 12,5 mm
Vorzügliche Rostschutzfarbe

Generalimporteur und Lagerhalter

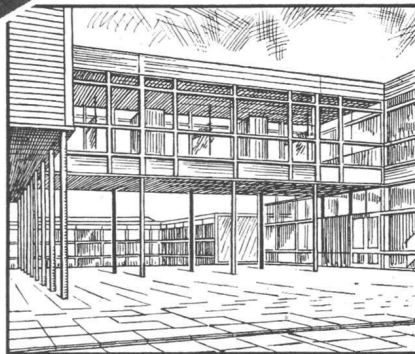
JANSEN


Jansen & Co AG, 9463 Oberriet, Tel.071 781244

Lagerhalter

NOTZ

Notz & Co AG, 2501 Biel-Bienne, Tel.032 25522



Gebr. 
Tuchs Schmid AG
Frauenfeld

Hallen in Stahl

10

Präzision mit

VON ROLL Guss

Grauguss

aller Dimensionen und Formen
bis zu 60 Tonnen Stückgewicht
für jede Anforderung
Strangguss, Hydraulikguss

Sphäroguss

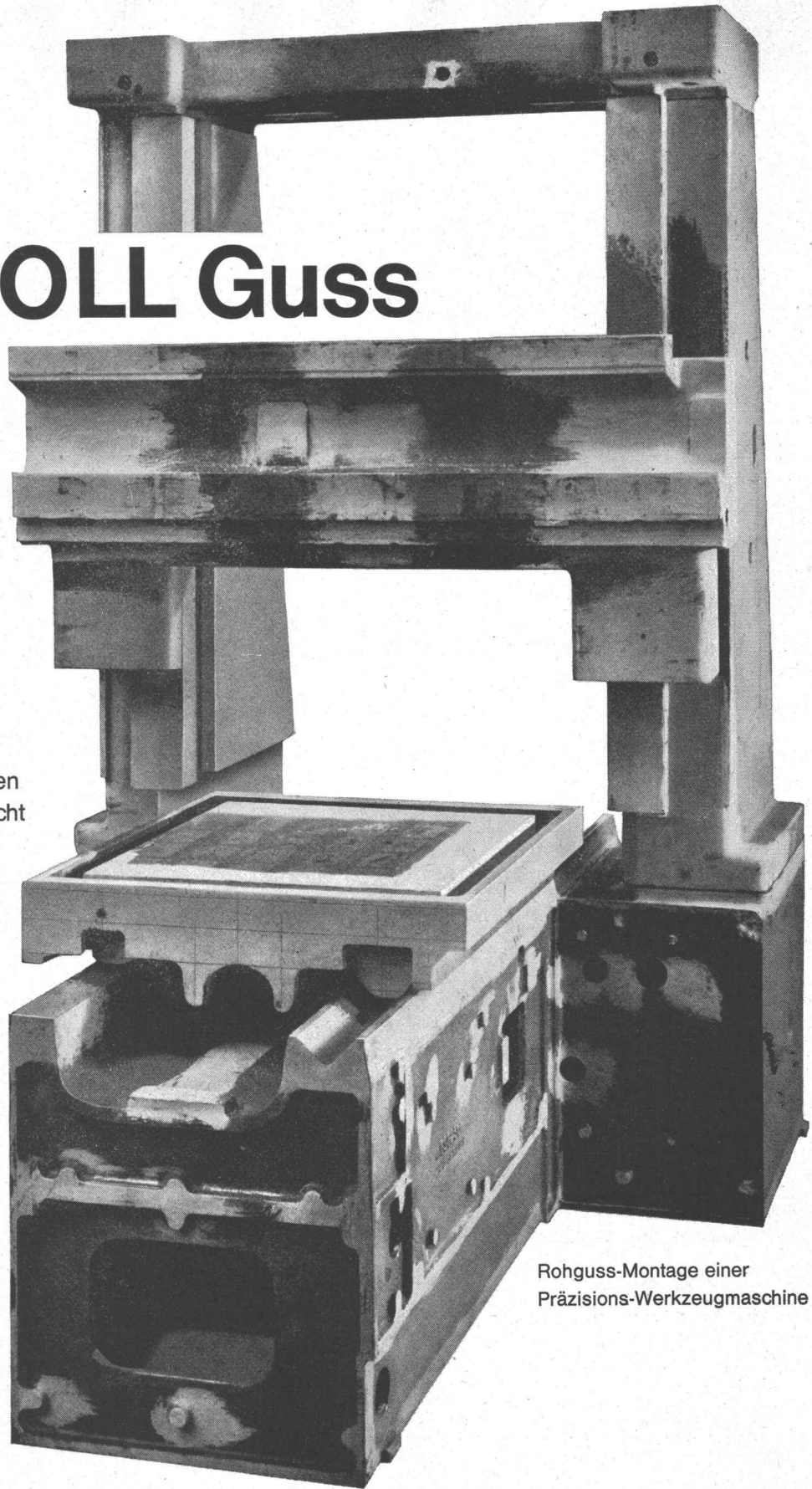
ferritisch und perlitisch

Bronzeguss

geschleudert oder in Sand
gegossen

Spezial-Legierungen

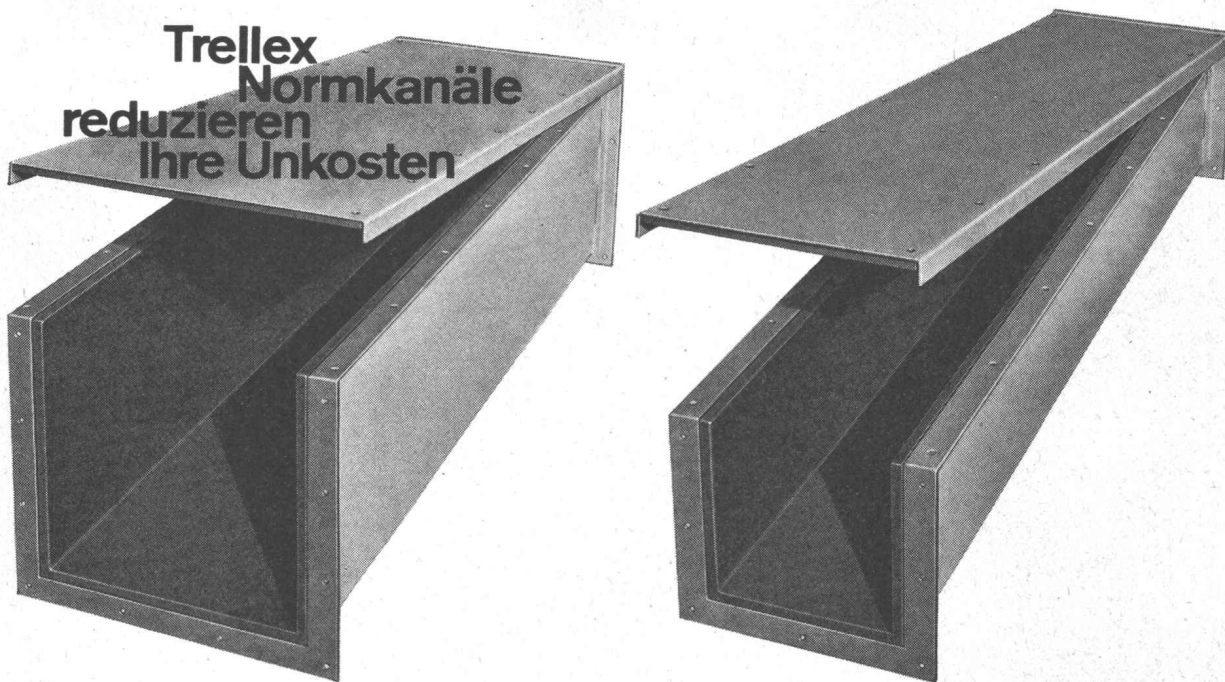
säure-, hitze-
und verschleissbeständig
Dauermagnet-Legierungen



Rohguss-Montage einer
Präzisions-Werkzeugmaschine

VON ROLL AG. Gerlafingen
Beratungsstelle für Kundenguss
Telefon 065 46131

**Trellex
Normkanäle
reduzieren
Ihre Unkosten**



Trellex Normkanäle sind mit Verschleiss-Schutzgummi ausgekleidet. Diese staubdichte Konstruktion ergibt längere Laufzeiten und praktisch eine geräuschlose Materialförderung. Die Dimensionen von 250 × 250 mm und 400 × 400 mm sind in den Längen 1000 mm und 1500 mm ab Lager lieferbar.

Verlangen Sie bitte unsere Offerte oder den Besuch eines Beraters.

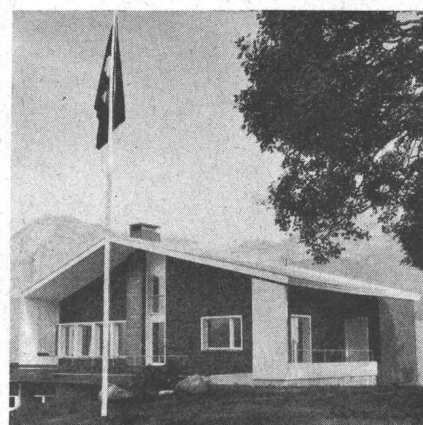
Siebag AG 8105 Regensdorf Telephon 051 / 94 40 47



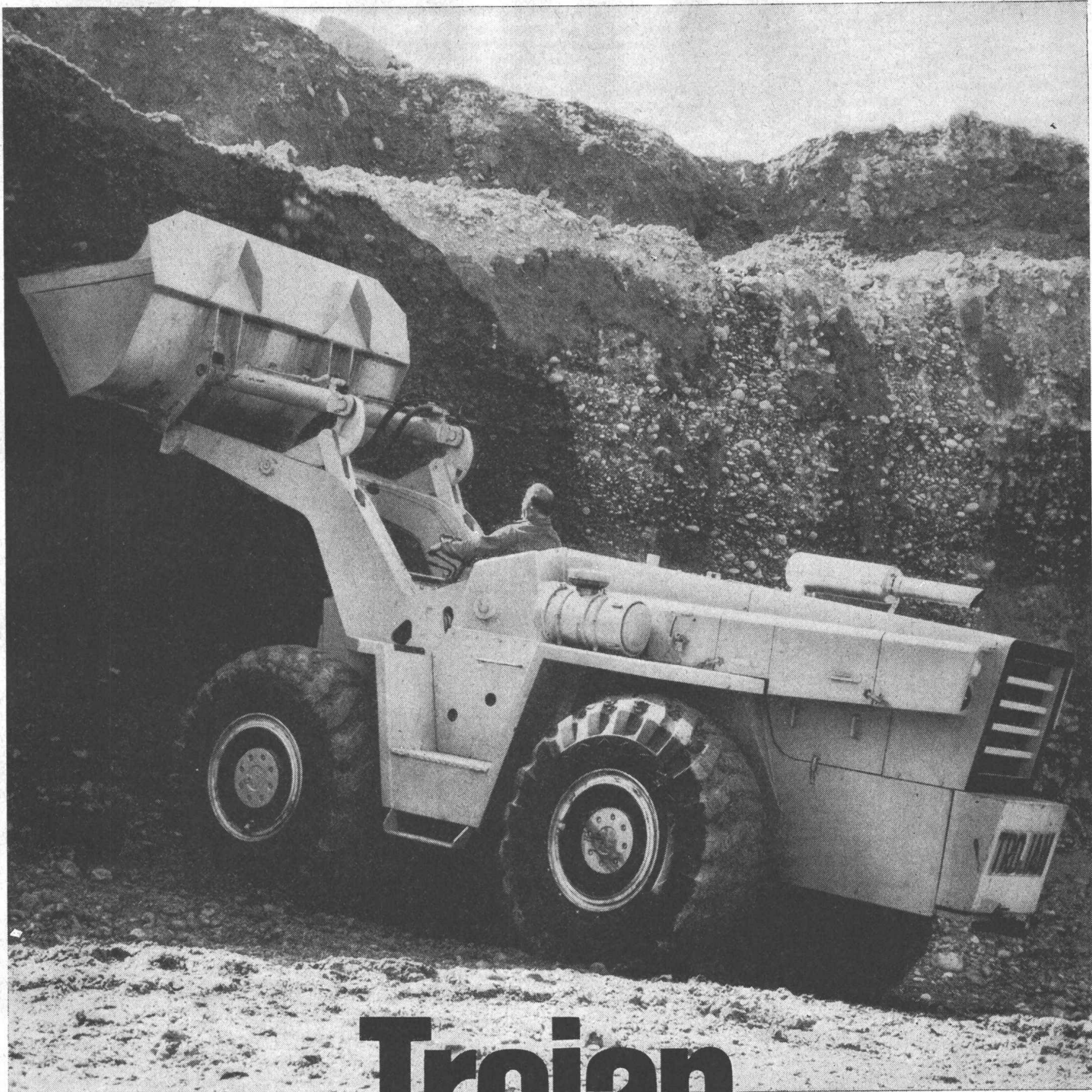
Lasierende Holzschutzfarben

color xex

Ideal für Fassaden und Innenausbau

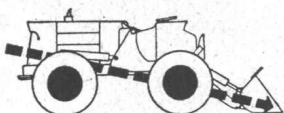


Dr. R. Maag AG 8157 Dielsdorf Tel. 051 94 12 55



Trojan

ein Yale Produkt



Die ganze Stosskraft wird bis zur Schau-
felspitze in einer geraden Linie übertra-
gen und erleidet keine «Knickverluste».

Die Trojan 304-A hat einen Kübelinhalt
von 2700 l, einen Cummins-Dieselmotor
von 196 PS und ein Eigengewicht von 17 t.

Kopf und Arme des Fahrers sind ge-
schützt. Die patentierten Sicherheits-
Hubarme ragen auch in der höchsten
Stellung nicht über die Einstiegsöffnung
hinaus.

Wann dürfen wir Ihnen das für Sie geeig-
nete Trojan-Modell (700 l-3800 l) zeigen?

Robert Aebi AG 8023 Zürich
Uraniastrasse 31/33
Telefon 051/23 17 50

Zweigniederlassungen:
Zollikofen 031/65 01 06;
Landquart 081/5 05 42

Argovite

ARGOLITE AG
Kunststoffplattenwerk
Willisau LU
Telephon 045 / 6 19 12

FORMAT

330 x 160 cm

330 x 130 cm

260 x 130 cm

Fernleitung

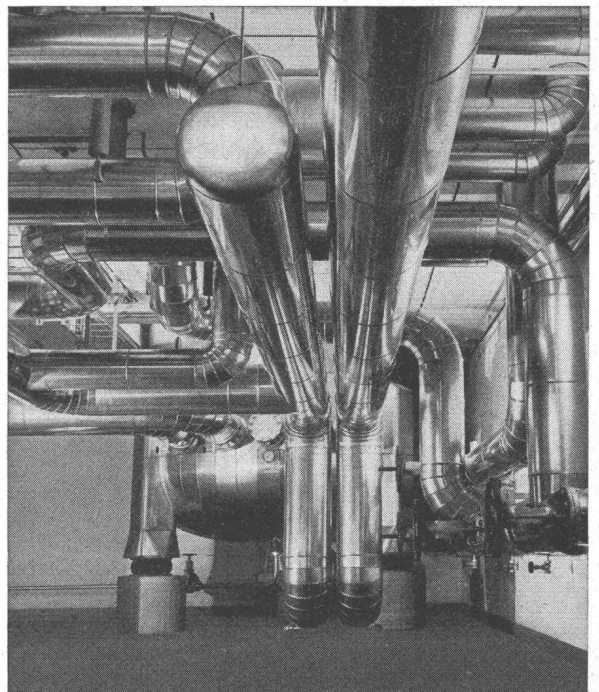
mit vorfabrizierter
Kunststoff-Isolierung

direkte Erdverlegung

System

PAN-ISOVIT

Grosse Zeit- und Kosteneinsparung. Montage durch die Installationsfirma.



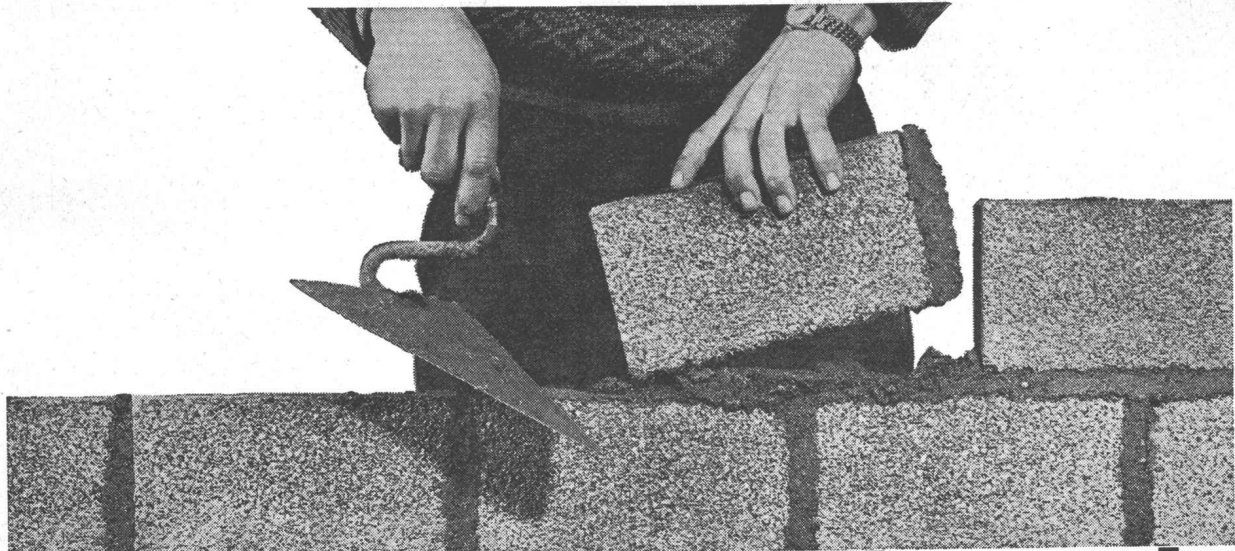
ISOVIT

Rohr- und Apparate-Isolierungen mit Verkleidungen in Leichtmetall oder Hart-PVC für Industrie- und Wohnbauten.

MEIER-SCHENK AG ISOLIERWERK

8050 ZÜRICH
9001 St. GALLEN
2501 BIEL-BIENNE

(051) 46 70 28
(071) 22 35 64
(032) 4 76 76



Hürlimann Isolierbaustein

aus gebranntem Tonmergel vom Urmiberg



Lieferung auf den Tag genau
Wir versprechen nicht nur tadellose und exakte Lieferung – wir halten auch Wort!



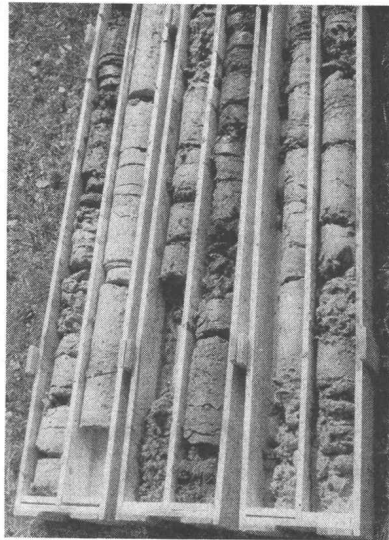
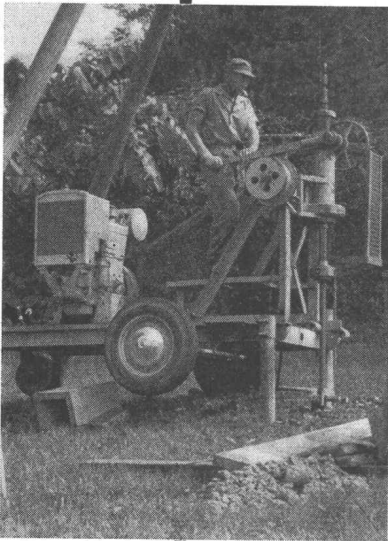
Die Vorteile liegen klar auf der Hand!

6

1. Das beste Rohmaterial: Tonmergel
2. Gute Isolation
3. Verschiedene Steinmasse
4. Geringer Mörtelverbrauch
5. Leicht zu bearbeiten
6. Lieferung auf den Tag genau
7. Normale Steindruckfestigkeit
8. Genaue Masshaltigkeit
9. Keine Ausblühungen
10. Idealer Träger für jeden Verputz
11. Bauen Sie «billiger» – mit bester Qualität
12. Bewährt und gefragt

K. Hürlimann Söhne AG, Brunnen, Tel. 043/9 10 46

SONDIERBOHRUNGEN



Rotationskernbohrungen
Rammsondierungen
Scherflügelversuche
Ungestörte Bodenproben
Durchlässigkeitsuntersuchungen
Bohrungen für Injektionen
Fels- und Lockergesteins-Anker

Ing. M. Greuter & Cie AG, 8032 Zürich, Tel. 051/329028

Spezialfirma für Gunit, Spritzbeton, Injektionen und Bohrungen

KRÜGER

**Bauaustrocknung
Grossraumheizung**

mit

Koco-Ölheizöfen

9 wichtige Vorteile

- **vollautomatisch**, Hochdruckbrenner, Elektrodenzündung, Flammenkontrolle
- **Hochdruckgebläse**, vollkommen reine Heissluft
- **Rauchgasabscheidung**, unbehindert arbeiten in jedem Raum
- **Grösstmögliche Sicherheit**, Brennstoffbehälter nicht mit dem Apparat zusammengebaut
- **Hoher Wirkungsgrad**, billigster Betrieb, stärkste Heizleistung
- **Einfachste, robuste Bauart**, leichte Zugänglichkeit bei Servicearbeiten
- **EMPA-geprüft**
- Leistung bis 110 000 kcal.
- **Preismässigung bei Saisonmiete**

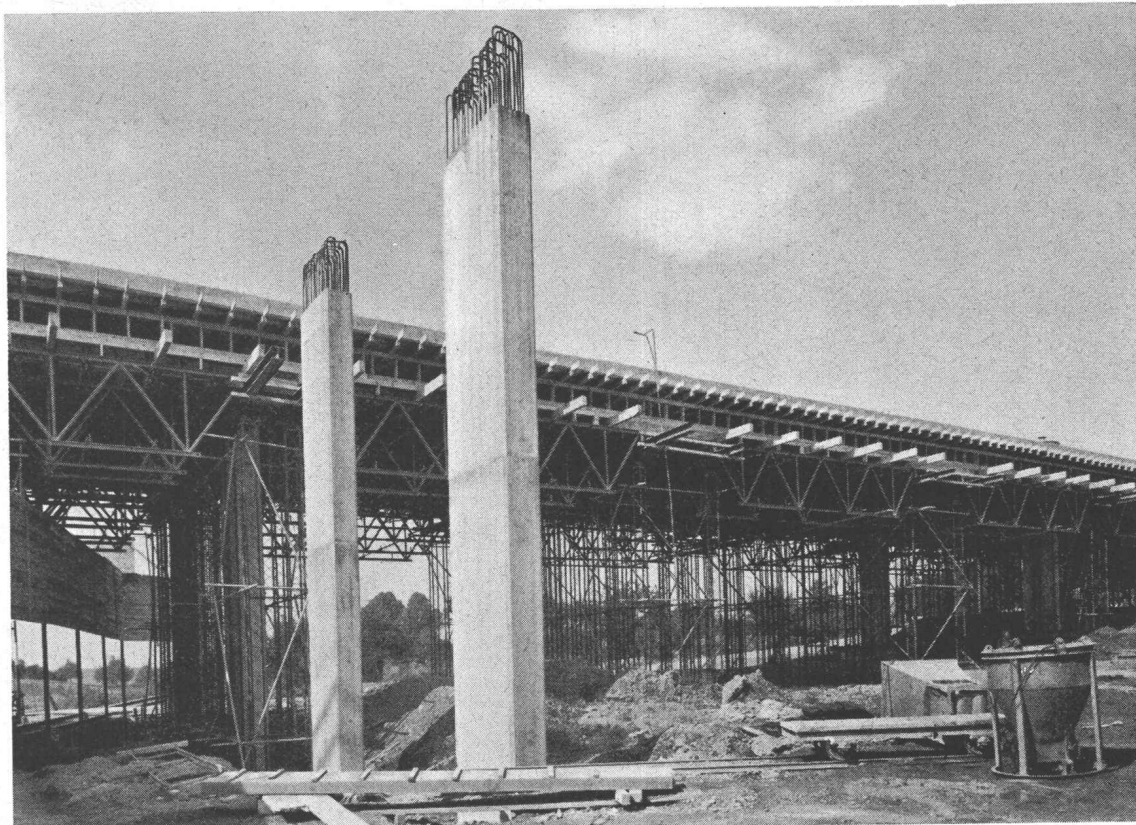


**Günstige Miet- und Kaufbedingungen
30jährige Erfahrung**

KRÜGER + CO. 9113 Degersheim **Telephon (071) 54 15 44**

LEHRGERÜSTE

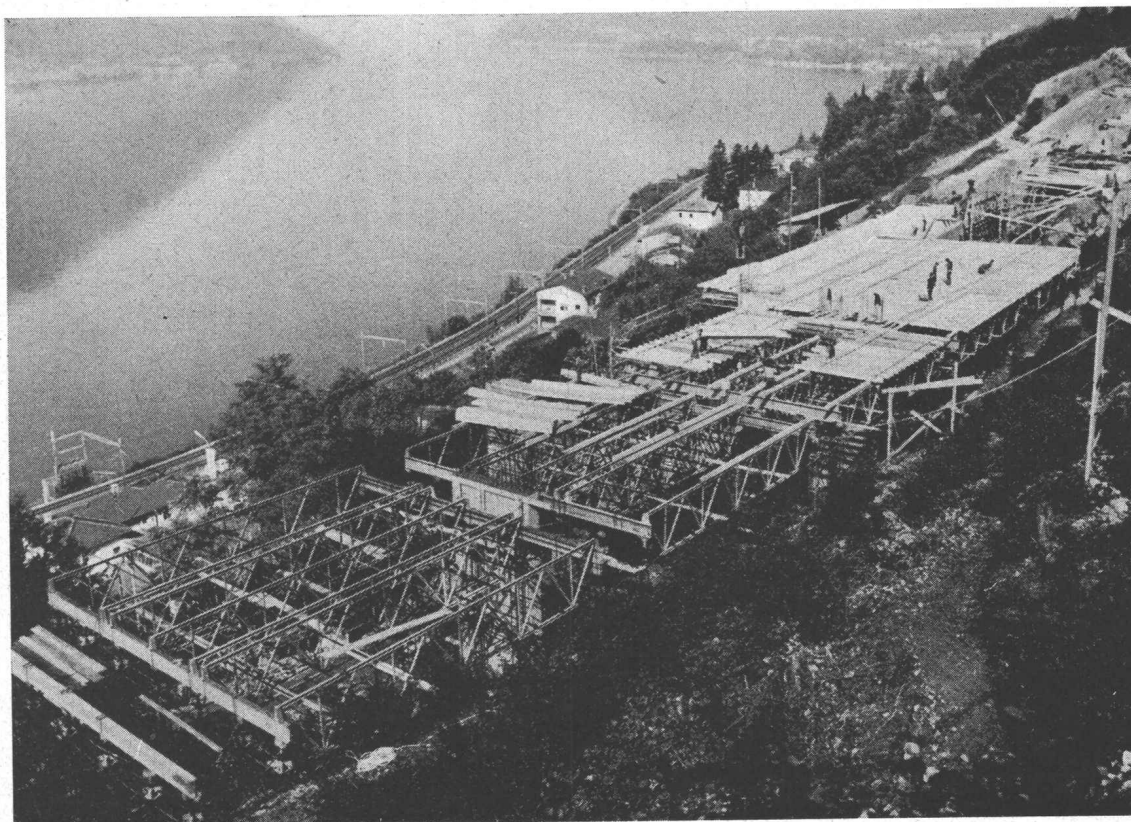
Einbau in Gossau



Einbau von Fix-Rüstgeräten im Nationalstrassenbau

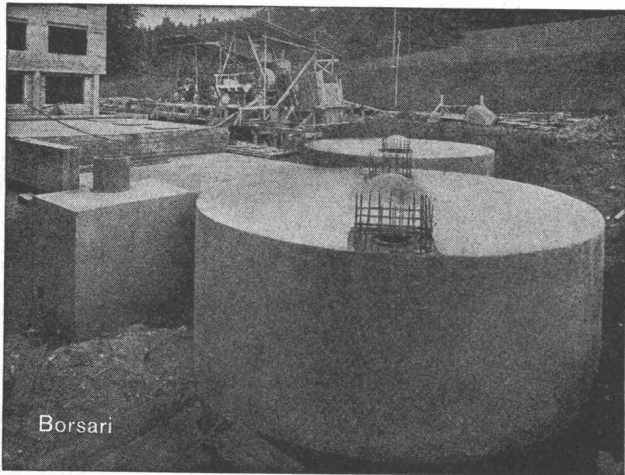
LIEFER- PROGRAMM

Rüstträger
Rüststützen
Schalungsträger
Stahl-
konstruktionen
Flex.-BK-Träger
min. R. 1,00 m



Einbau
in Capolago

FIX-TRÄGER AG, Stahlbau
4335 LAUFENBURG Tel. 064 / 64 15 21



Altersheim Bethesda, Küssnacht ZH, 2 Tanks, total 400 m³ Heizöl

BORSARI

Heizöl- u. Benzin-Tanks

aus Eisenbeton mit Plattenauskleidung für jeden Bedarf

Erstklassige Referenzen

50 Jahre Erfahrung

Keine Korrosion

Kein Unterhalt

BORSARI & CO., Zollikon-Zürich

Telephon (051) 24 96 18

Gegründet 1873

Heinz **SENN ■ AG**

Kranvermietung
Oftringen



Tel. 062 75444

Moderne Pneukrane



Kämpf schalttafeln

G. Kämpf AG Holzbau Ruppertswil Aarg.

064 47 12 12

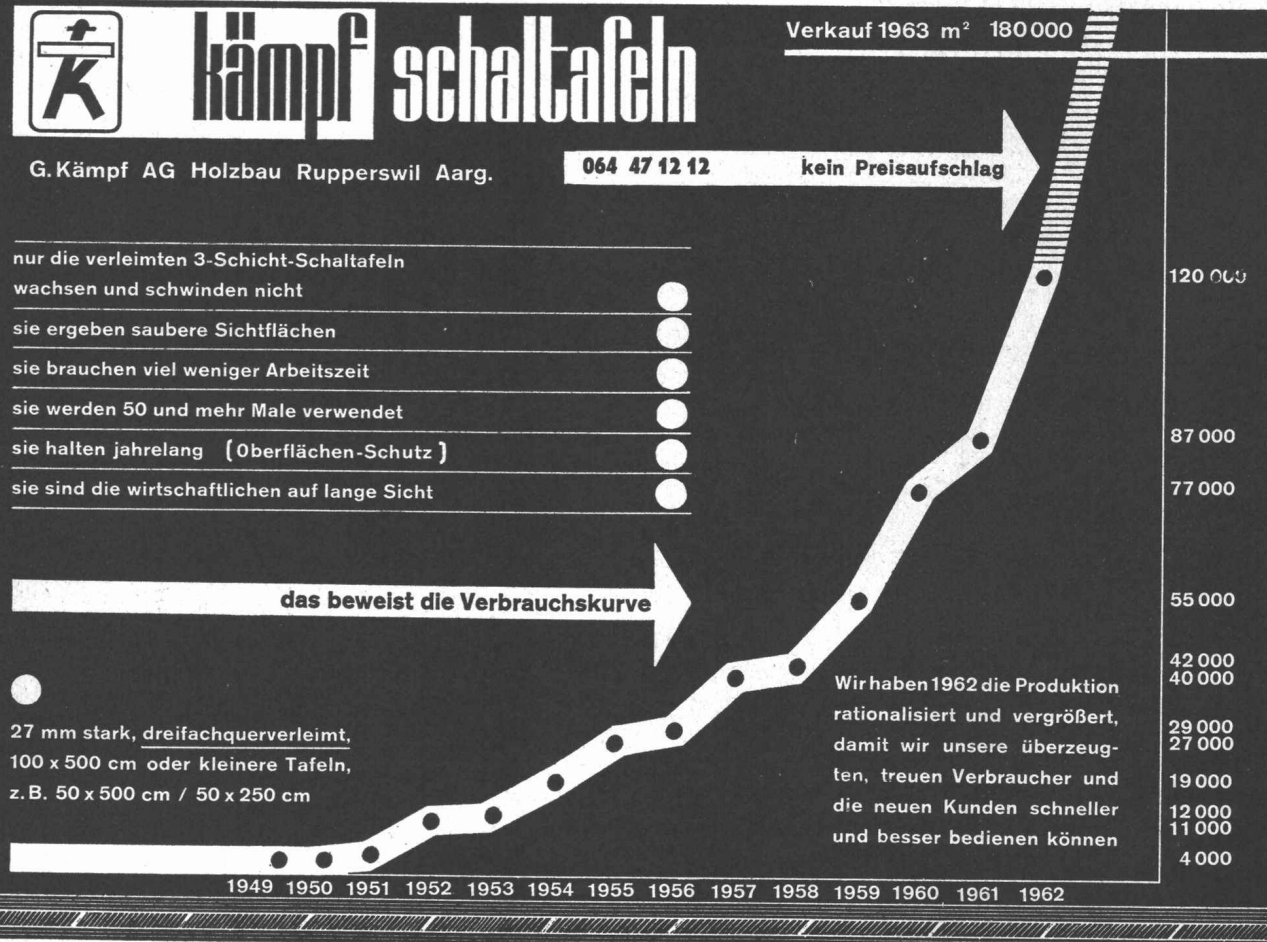
kein Preisaufschlag

- nur die verleimten 3-Schicht-Schalttafeln wachsen und schwinden nicht ●
- sie ergeben saubere Sichtflächen ●
- sie brauchen viel weniger Arbeitszeit ●
- sie werden 50 und mehr Male verwendet ●
- sie halten jahrelang (Oberflächen-Schutz) ●
- sie sind die wirtschaftlichen auf lange Sicht ●

das beweist die Verbrauchskurve

27 mm stark, dreifachquerverleimt,
100 x 500 cm oder kleinere Tafeln,
z. B. 50 x 500 cm / 50 x 250 cm

Wir haben 1962 die Produktion rationalisiert und vergrößert, damit wir unsere überzeugten, treuen Verbraucher und die neuen Kunden schneller und besser bedienen können



HARNISCHFEGGER **P&H**

Raupenbagger Modelle 155 A und 210

Welches Modell Sie auch wählen, und ob Sie mit Hoch- oder Tieflöffel, Schleppschaufel, Greifer oder Kran arbeiten wollen, die entscheidende Tatsache bleibt in jedem Fall die gleiche:

Mit dem P & H-Bagger fördern Sie mehr Material schneller und wirtschaftlicher!



Seine hervorstechendsten Merkmale:

- Vollständig geschlossener Getriebekasten mit allen Getrieben im Öl laufend
- Unabhängiger Antrieb sämtlicher Bewegungen — gleichzeitiges Fahren und Schwenken möglich
- Hydraulische Steuerung: einfach, schnell, zuverlässig — dennoch fein dosierbar
- Dreifach gesichertes, kraftschlüssiges Heben und Senken des Auslegers
- Echtes Traktorenfahrwerk
- Automatische Fahrbremsen.
- Schwenklagerung mit dem berühmten P & H-Rollenkranz und einstellbaren Gegenhalterollen
- Vollkommen geschweisste Ausführung
- Einfache Wartung
- AMMANN-Ersatzteildienst und -Service

Modell	Kübelinhalte und Kranleistungen				kg
	Liter				
	HL	TL	DL	GR	KR
155 A	400	400	400	400	9 160
210	400	500	500	500	12 290

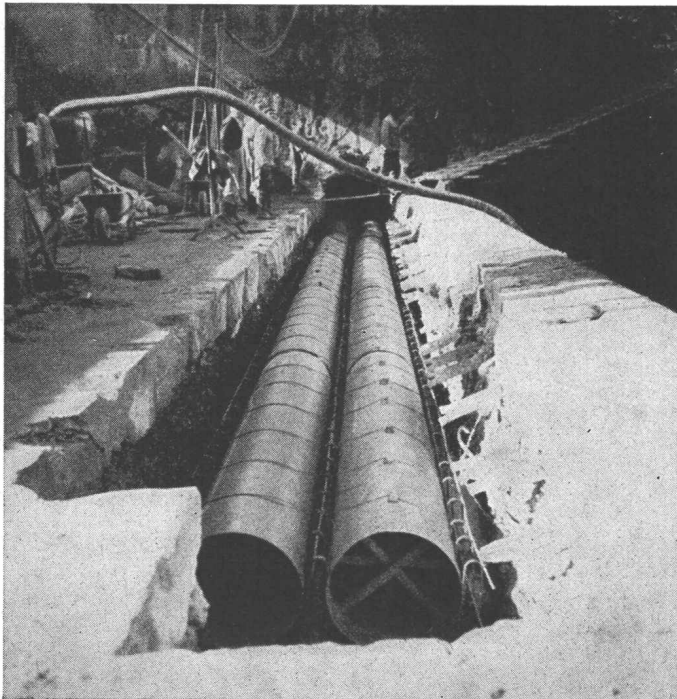
Alleinvertretung für die Schweiz

ULRICH AMMANN

Baumaschinen AG 4900 Langenthal

Telephon (063) 2 27 02 und 2 51 22

ARMAVERIT



Rohre und Bogen

glasfaserverstärkter Kunststoff

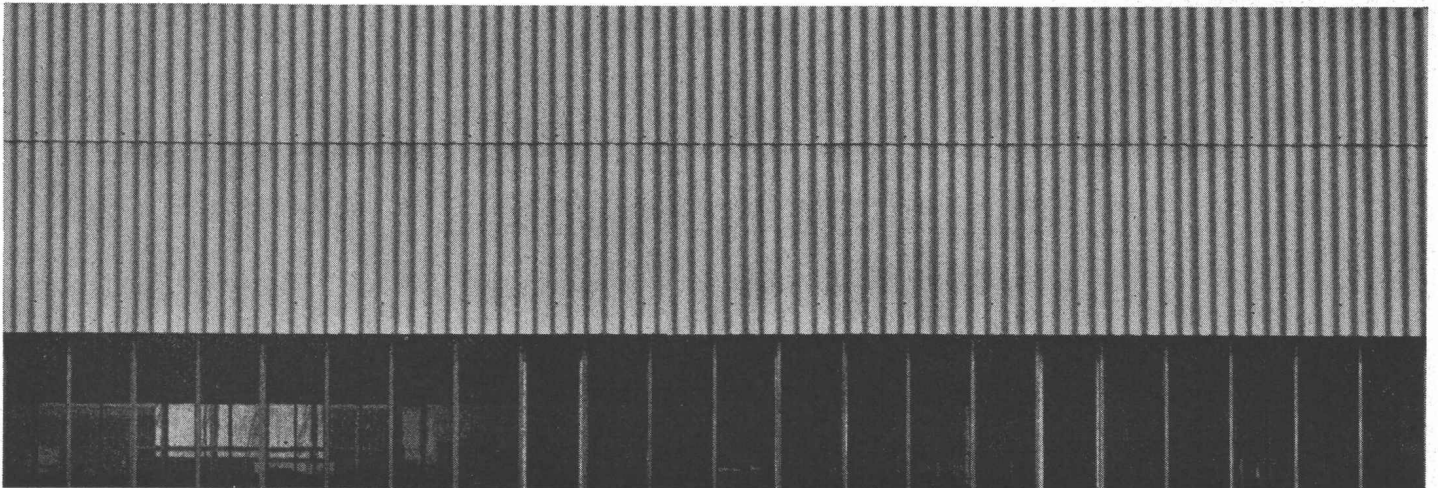
für Kanalisationsleitungen
Hangleitungen im Kraftwerkbau
Brückenentwässerungen
Schlammleitungen
Schalungen usw.

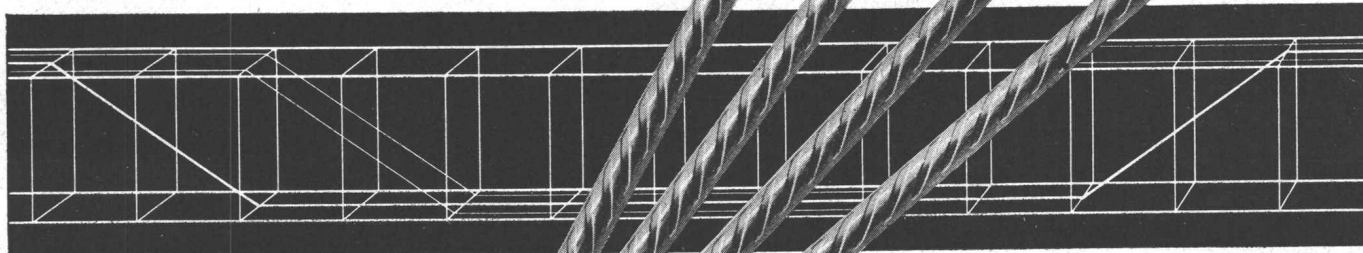
korrosionssicher
sehr leicht
geringe Verlegungskosten
absolut dicht
Formstücke nach Wunsch

Verlangen Sie Angebote, Muster und Angaben von Referenzen!

Abt. Kunststoff, Badenstrasse 25
Tel. 061 / 32 29 50

Basler Stückfärberei AG. 4000 Basel





Elemente



Rippenstahl

Mit fi-Rista-Elementen voraus

fi-Rista-Elemente sind vorfabrizierte, punktgeschweisste Armierungen aus fi-Rista-Rippenstahl ϕ 3–12 mm. Zulässige Stahlspannung: 3000 kg/cm².

Betonfertigteile, Zementwaren usw. armieren Sie billiger, sicherer und rationeller mit fi-Rista-Elementen. Verlangen Sie unsere Dokumentation mit vielen Beispielen und profitieren Sie von unserer Erfahrung und Beratung durch unseren Bauingenieur.

Beachten Sie die fi-Rista-Rauhung

Fischer & Co. Drahtwerke 5734 Reinach AG
Telefon 064/7115 55



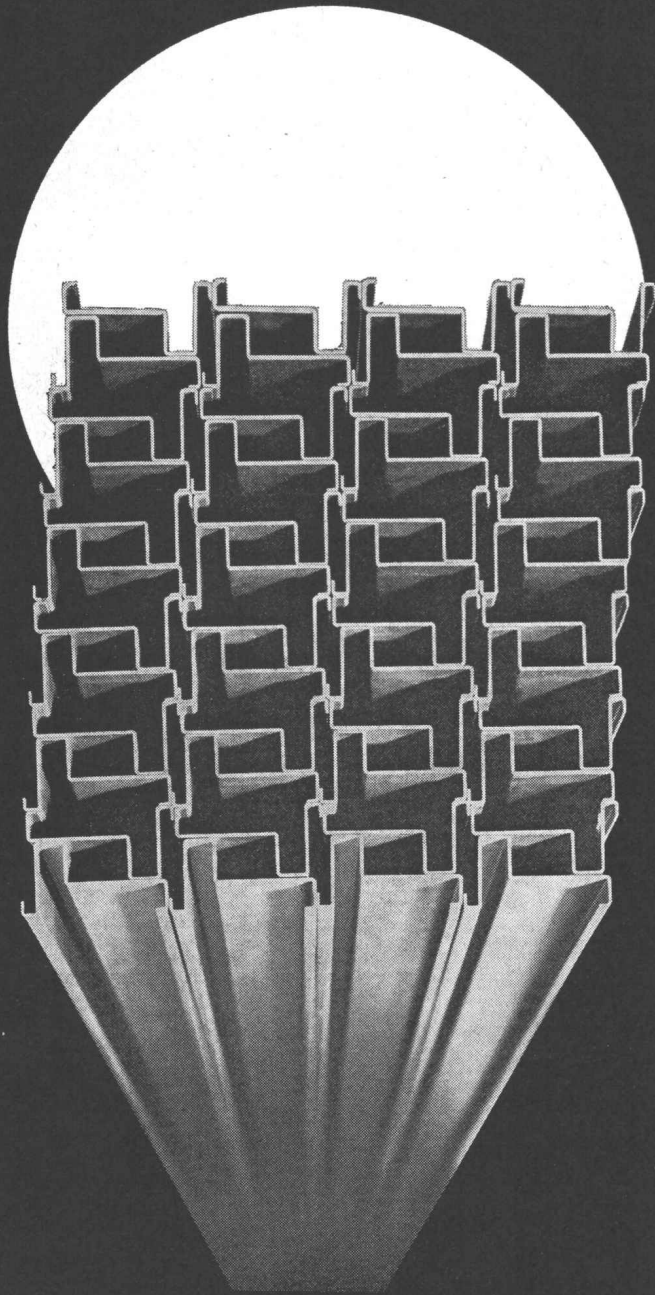
Siegfried Keller AG

Telefon 051 93 32 32
Wallisellen-Zürich

Industrieverglasungen
Glasdächer
Vordächer
Shedfenster
Vertikalverglasungen
und alles
was dazugehört



Aus Stahl,
und deshalb stabil und
widerstandsfähig sind unsere
abgekanteten und gerollten
Leichtprofile.
Auch in Bunt- und Leichtmetall
sowie rostfreiem Stahl lieferbar.
DT-Leichtprofile sind Bieler
Qualitätsprodukte



Vereinigte Drahtwerke AG Biel



Glasbeton

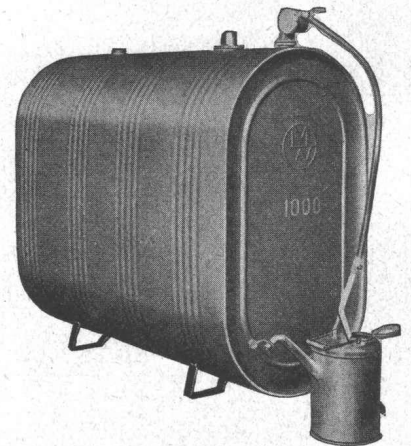
Glasbausteine, hohl, verschweisst, für Aussenwände, Treppenhäuser, innere Trennwände. Vorzügliche Eigenschaften. Langjährige Erfahrung!



Glasbeton - Oberlichter, begeh- und befahrbar mit massiven Glasprismen oder schwitzwasser-freien Hohlsteinen. Grosse Referenzliste!

Ruppert, Singer+Cie AG Zürich Vulkanstr. 116

Mannesmann-Behälter



Haushaltsbehälter

nach DIN 6622 für Zimmeröfen

Batteriebehälter

nach DIN 6620
zur Aufstellung in Kellerräumen

Unterirdische Lagerbehälter

nach DIN 6608
ein- und doppelwandig

JACCAZ

Fässer und Zubehöre
8105 Regensdorf
Telefon 051 / 94 49 97

Durisol

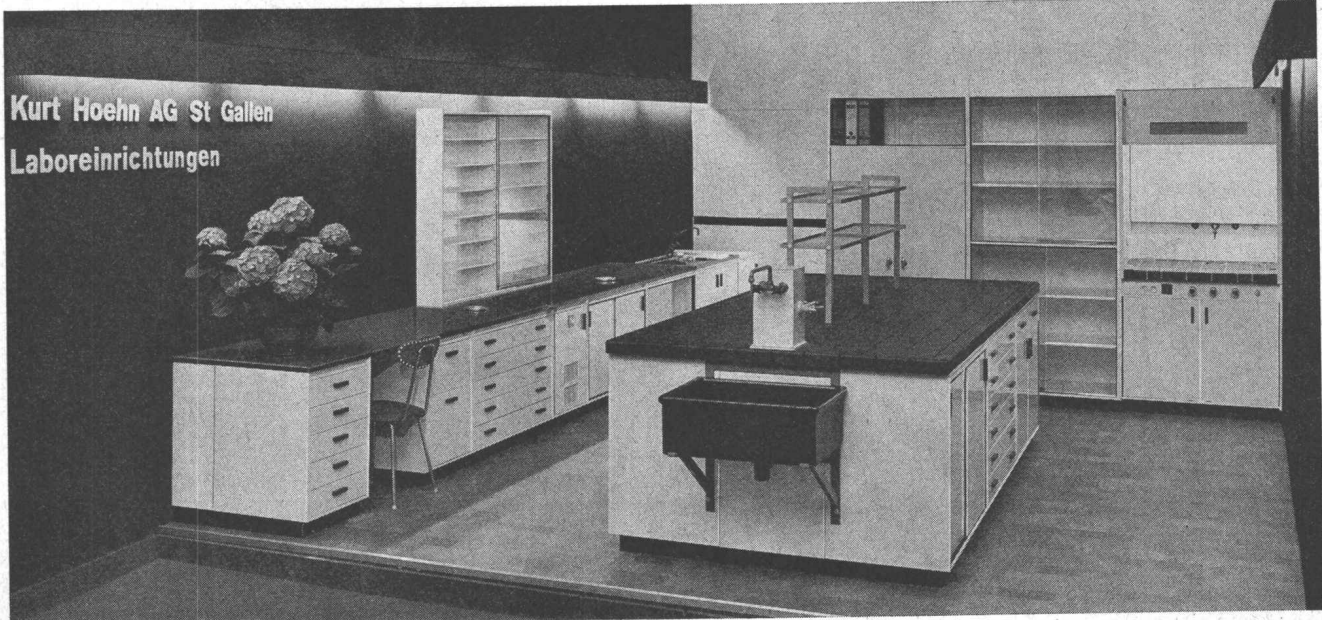
-Mauerwerk, -Aussenwand- und -Dachplatten

die bewährten Bauweisen

DURISOL VILLMergen AG

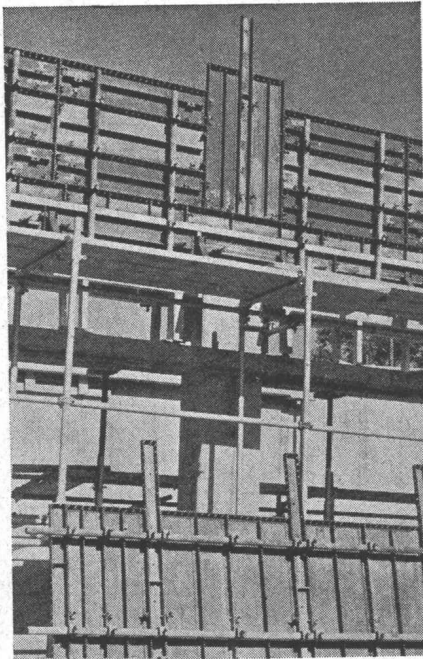
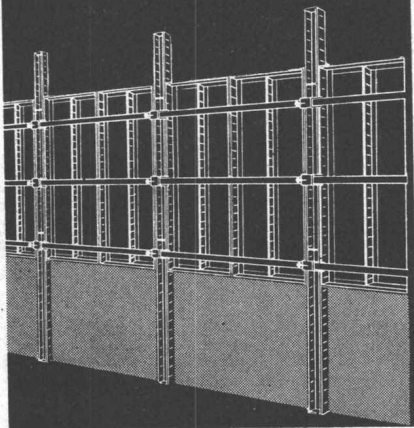
Verwaltung Badenerstrasse 21 8953 Diefikon Telefon 051 / 88 69 81

Tel. (071) 24 31 37



Tel. (071) 24 31 37

**ACROW-
Wallform —
die vollkommene
Stahlschalung**



Universal
anpassungsfähig:
Vollschalung
Kletterschalung
Gleitschalung
usw.

ACROW
CONSTRUVIT S.A.

**ACROW-
Construvit SA Lyss**

Tel. 032 / 84 24 05

bator lift ag

Herzogenbuchsee
Tel. 063 52244

Falt-, Schiebe-, Klapp-, Hallen- und
Boxentore
Krankklappen, Stapelwände, Antriebe,
Steuerungen, Signalanlagen
Oelhydraulische Aufzüge

Burckhardt Architekten SIA Basel

Wir suchen für den Ausbau einer akademischen Studien-
gruppe, die sich mit der Standardisierung und Betriebs-
rationalisierung im Industrie- und Bürobau befasst,

**Betriebsingenieur
Bauingenieur
Architekt**

Für gut ausgewiesene Fachleute bietet sich ein interessantes
und selbständiges Arbeitsgebiet und entsprechende Ent-
wicklungsmöglichkeiten.

Detaillierte Offerten sind zu richten an:

Burckhardt Architekten SIA, Postfach 423, 4002 Basel



Wir suchen einen

Bauzeichner

zur Mitarbeit bei der Projektierung des
Atomkraftwerkes Beznau-Döttingen

Wir bieten:

- Gehalt nach Vereinbarung
- Pensionsversicherung
- 5-Tage-Woche
- Verpflegungsmöglichkeit im eigenen Personalrestaurant

Bewerbungen mit Angaben über Ausbildung und bisherige
Tätigkeit sind erbeten an:

**Nordostschweiz. Kraftwerke AG, Parkstrasse 23
5401 Baden**

Fugenabdichtungen - unser Hobby

Die Isotech dichtet jede Fuge bei Fassaden, Schwimm-
bädern, Kläranlagen, Straßen, Flugpisten, Kraftwerken
und alle anderen dazu. ■ Die Isotech arbeitet mit ge-
schulten Equipen, größtem Park an Spezialmaschinen
und allen geeigneten Kitt- und Vergußmassen. ■ Die
Isotech verarbeitet neutral jedes Dichtungs-Material:
Igas, Nerax, Paltox, Plax, Butyl, Thiokol-Kitte wie PRC,
Gomastil, Secomastic, 3 M - Weatherbean, Formflex
oder Bitumen/Kautschuk-Mischungen wie Flintseal und
öl-, treibstoff- und temperaturbeständige Vergußmassen.

**Fugenabdichtungen
Beratungs- und Ausführungsdienst**

ISOTECH AG

Winterthur Hegmattenstraße 20, Tel. 052 7 27 26
Bern Güterstraße 22, Tel. 031 2 85 77
Lausanne Grand-Chêne 2, Tel. 021 22 25 68
Zürich Oberdorfstraße 23, Tel. 051 47 75 09
Berlin Bayrische Straße 20, Tel. 67 86 81

Piab Dynamometer



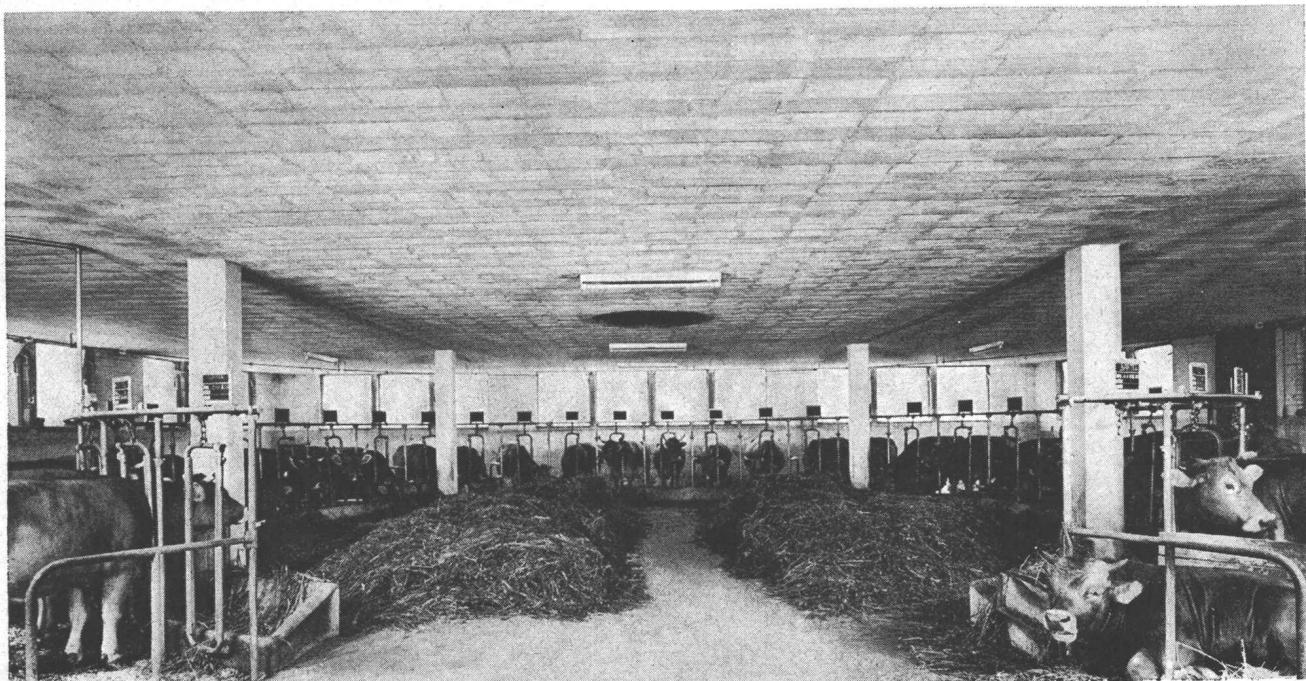
Genau
Unverwüßlich
Narrensicher
Kleinste Abmessungen
Geringes Gewicht
Gesichert gegen plötzliche
Entlastungen

Für Höchstlasten 130 kg bis 50 t



Walter Meier WERKZEUGMASCHINEN AG

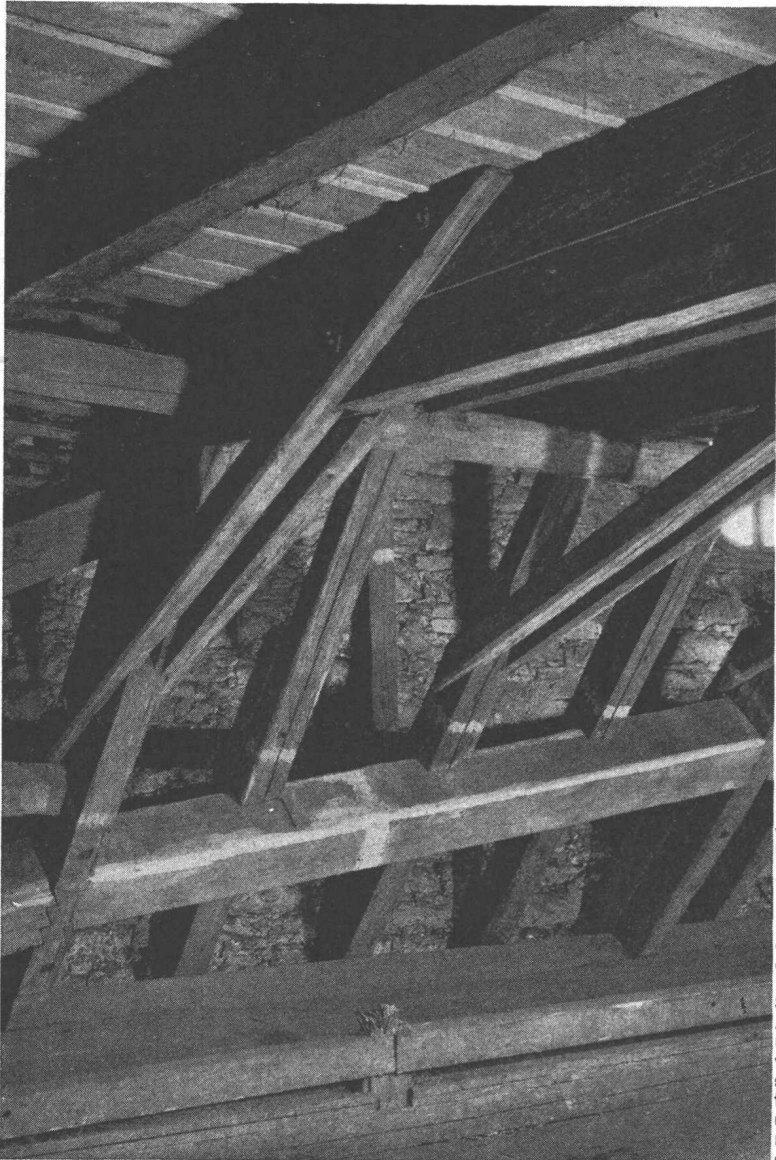
8024 Zürich Mühlebachstrasse 11-15
Telefon 051/34 54 00



Bauelemente **Stahlton**

Stahlton-Decke, unterzugsfrei, für Nutzlast 1000 kg/m²
Bauherr A. Hausammann, Romanshorn
R. Amsler, Architekt, Frick / W. Klinke, dipl. Ing., Zürich

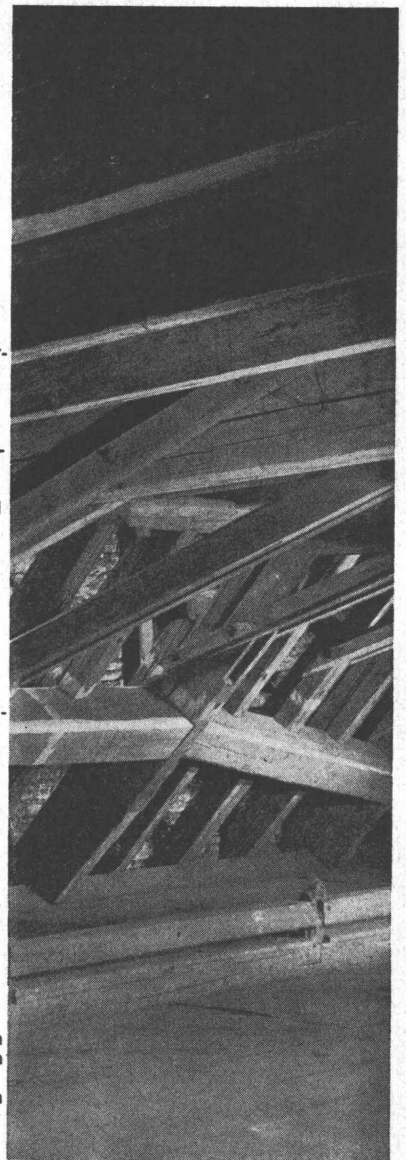
Stahlton AG Riesbachstr. 57 Tel. 051-476400 8034 Zürich
Stahlton-Prebeton AG Eymattstr. 71 Tel. 031-663301 3027 Bern



Beim Dachausbau des Kinderheims der Ortsbürgergemeinde Luzern wurden die vom Holzwurm oder Hausbock befallenen Holzkonstruktionen saniert und gegen künftigen Insekten- und Pilzbefall mit Avenarol geschützt.

Avenarol ist ein Spezialerzeugnis zur vorbeugenden und direkten Bekämpfung aller tierischen und pflanzlichen Schädlinge, die in Bau- und Konstruktionsholz, in Balken, Bodenbrettern, Dachstühlen, Holzverschalungen und Möbeln auftreten.

Rund 100 verschiedene Marken-Produkte umfasst das Keller-Sortiment. Sie alle haben die Aufgabe, Bauten und Konstruktionen vor allen möglichen schädlichen Einflüssen zu schützen und deren Äusseres ästhetisch zu gestalten.



Avenarol

Siegfried Keller AG
Wallisellen-Zürich,
Industriestrasse 45
Tel. 051/93 32 32
Bautenschutz
Lack- und
Farbenfabrik

