

Objektyp: **Advertising**

Zeitschrift: **Schweizerische Bauzeitung**

Band (Jahr): **84 (1966)**

Heft 1

PDF erstellt am: **29.06.2024**

Nutzungsbedingungen

Die ETH-Bibliothek ist Anbieterin der digitalisierten Zeitschriften. Sie besitzt keine Urheberrechte an den Inhalten der Zeitschriften. Die Rechte liegen in der Regel bei den Herausgebern. Die auf der Plattform e-periodica veröffentlichten Dokumente stehen für nicht-kommerzielle Zwecke in Lehre und Forschung sowie für die private Nutzung frei zur Verfügung. Einzelne Dateien oder Ausdrucke aus diesem Angebot können zusammen mit diesen Nutzungsbedingungen und den korrekten Herkunftsbezeichnungen weitergegeben werden. Das Veröffentlichen von Bildern in Print- und Online-Publikationen ist nur mit vorheriger Genehmigung der Rechteinhaber erlaubt. Die systematische Speicherung von Teilen des elektronischen Angebots auf anderen Servern bedarf ebenfalls des schriftlichen Einverständnisses der Rechteinhaber.

Haftungsausschluss

Alle Angaben erfolgen ohne Gewähr für Vollständigkeit oder Richtigkeit. Es wird keine Haftung übernommen für Schäden durch die Verwendung von Informationen aus diesem Online-Angebot oder durch das Fehlen von Informationen. Dies gilt auch für Inhalte Dritter, die über dieses Angebot zugänglich sind.

Schweizerische Bauzeitung

Revue Polytechnique Suisse
Wochenschrift

1

84. Jahrgang Donnerstag, 6. Januar 1966

Organ des SIA und der GEP

Herausgeber
W. Jegher und A. Ostertag



Basel Bern Chur Lausanne Lugano Luzern Neuenburg St. Gallen Sion Solothurn Zürich

Zum 65. Geburtstag
von Fritz Stüssi
Professor für Baustatik,
Hoch- und Brückenbau
in Stahl und Holz
an der ETH

Patentanwälte

E. Blum & Co., Zürich 8

Gegründet 1878 Telefon (051) 47 54 54

«Wartegg», Mühlebachstr./Kirchenweg 5

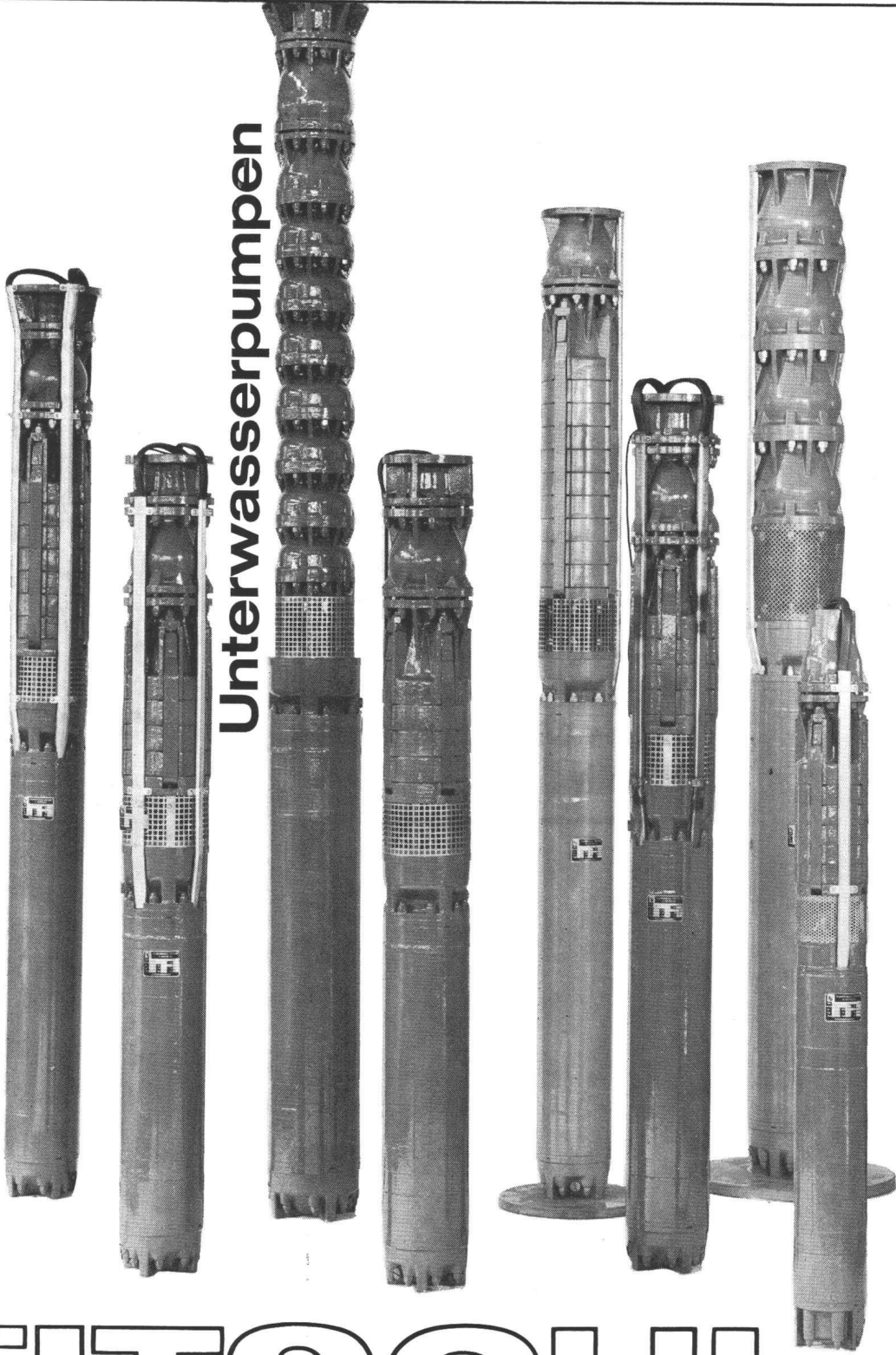
Anmeldung
von Erfindungen
Fabrik-
und Handelsmarken
Gutachten,
Prozessberatung

Durisol

BAUPLATTEN ohne und mit ARMIERUNG für ISOLIERUNG
AUSFACHUNG, DECKEN- und FLACHDACHKONSTRUKTIONEN
grossflächige DECKENHOURDIS, HOHLBLOCKMAUERSTEINE

DURISOL VILLMERGEN A.-G.

Verwaltung Badenerstrasse 21 8953 Dietikon
Telephon 051 / 88 69 81



Unterwasserpumpen

RÜTSCHI PUMPEN



K. Rütchi AG.
Pumpenbau 5200 Brugg
Telephon 056/4 04 55

Fluora- Leuchten... mehr Qualität zum gleichen Preis!

Haben Sie Fluora-Leuchten vergleichsweise schon einmal richtig <unter die Lupe> genommen?... Nein? Bitte holen Sie es nach, wenn Sie wieder ein Problem lichttechnischer Art zu lösen haben; es lohnt sich! Musterleuchten stellen wir Ihnen dazu gerne zur Verfügung ■

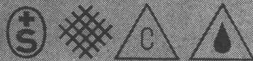
Fluora-Leuchten sind auf alle nur erdenklichen Erfordernisse moderner Innenraumbeleuchtung abgestimmt. Sie sind formschön, sinnvoll konstruiert, mit zuverlässigen Geräten ausgerüstet und durch und durch sauber gearbeitet ■ Und zudem: Fluora-Leuchten sind leicht zu montieren (was Installationskosten spart) und sie sind wirtschaftlich und sicher im Betrieb ■

Fluora-Leuchten bringen die Ideallösung für jeden noch so speziellen Fall. Bitte rufen Sie uns an, wir helfen Ihnen gerne bei der Planung.

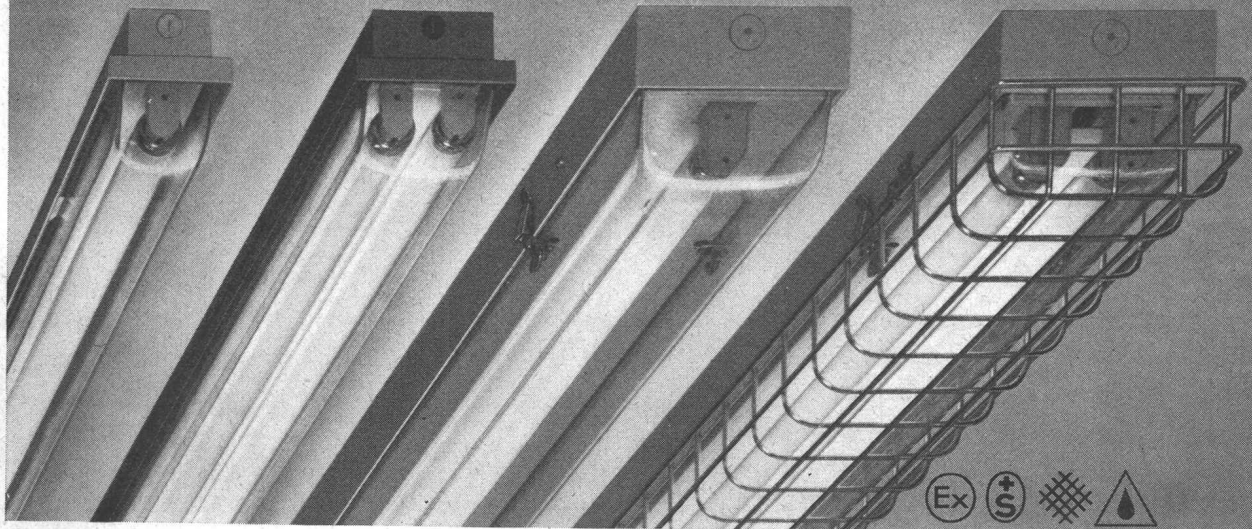
Fluora Herisau

Spezialfabrik für Fluoreszenzleuchten, Telefon: 071 / 51 23 63, 9102 Herisau ■ Vertretung in Langenthal: Roman Schick, Telefon 063/23339

Fluora-Kunststoffleuchten, staubgeschützt, spritzwassersicher, widerstandsfähig gegen aggressive Säure- und Alkaliendämpfe

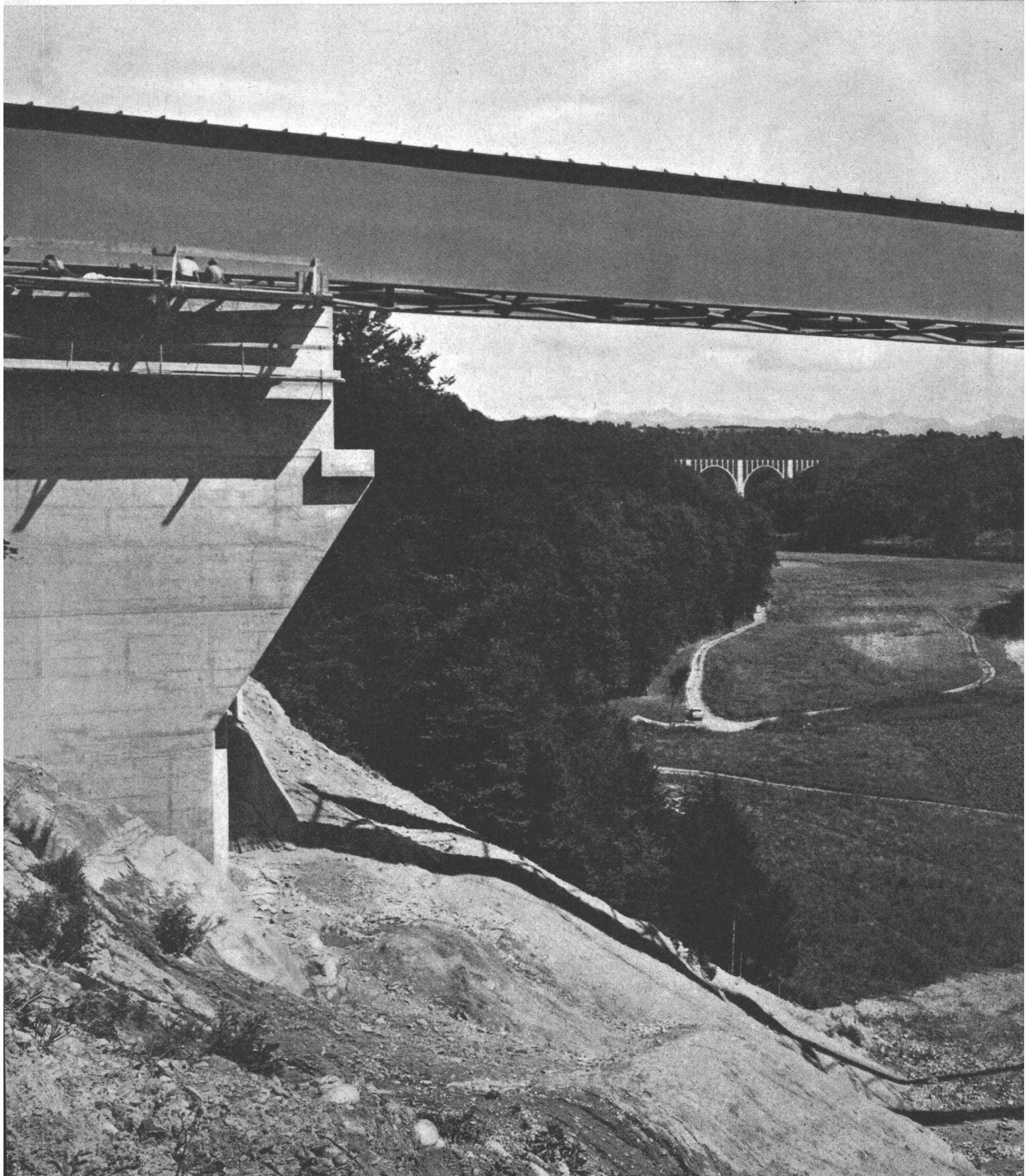


120/19 KU	1×20	Explosiongeschützte Fluora-Leuchten für erhöhte Sicherheit, staubgeschützt, spritzwassersicher	120/19 ex	1×20 W	120/19 exSK	1×20 W
140/19 KU	1×40		140/19 ex	1×40 W	140/19 exSK	1×40 W
165/19 KU	1×65		220/19 ex	2×20 W	220/19 exSK	2×20 W
220/19 KU	2×20		240/19 ex	2×40 W	240/19 exSK	2×40 W
240/19 KU	2×40		340/19 ex	3×40 W	340/19 exSK	3×40 W
265/19 KU	2×65					



4

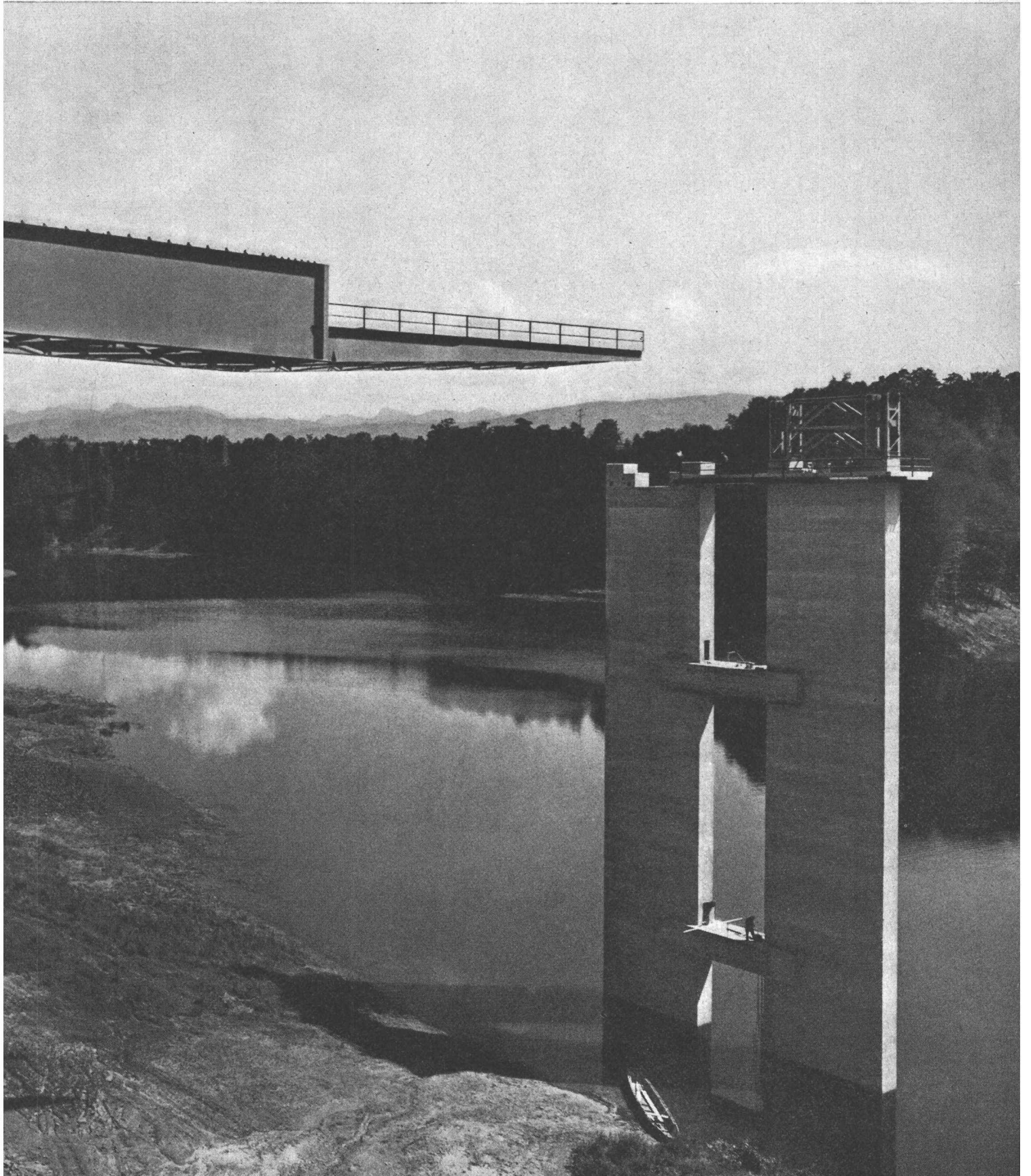
Autobahnbrücke über die Saane
Projekt in Zusammenarbeit mit Prof. Pierre Dubas, ETH
und Fietz & Hauri, dipl. Bauingenieure, Zürich
Ausführung in Arbeitsgemeinschaft



Stahlbau

VEVEY

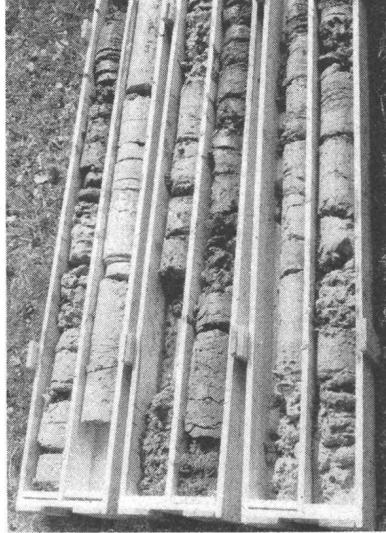
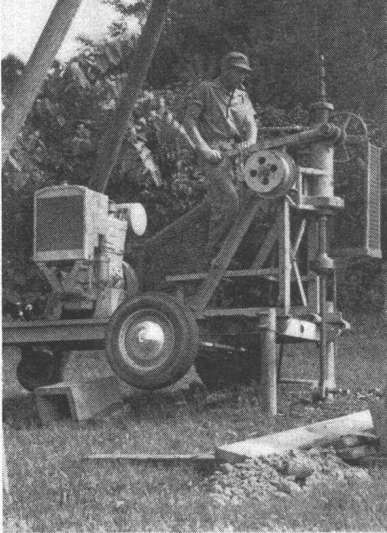
Ateliers de Constructions Mécaniques de Vevey S.A.



Ing. M. Greuter & Cie AG Zürich

Böcklinstrasse 26

Tel. 051 / 32 90 28



Sondierbohrungen

Rotationskernbohrungen
Rammsondierungen
Scherflügelversuche
Ungestörte Bodenproben
Durchlässigkeitsuntersuchungen
Bohrungen für Injektionen
Fels- und Lockergesteins-Anker

Der WYSSEN-SEILKRAN

löst Ihre Transportprobleme



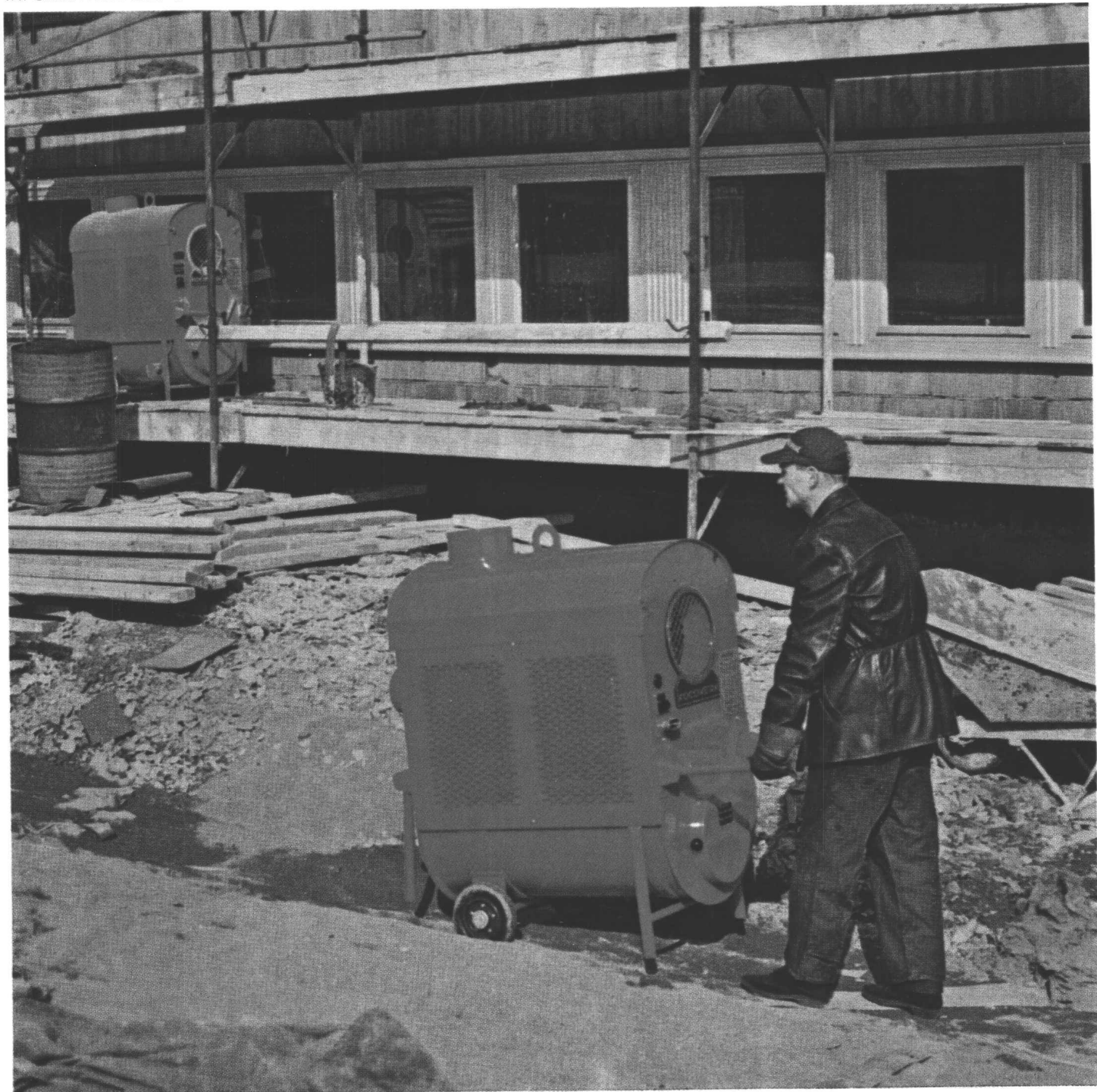
- Verlegen von Druckleitungen. Fördern von Material für Kraftwerke, Lawinen- und Wildbachverbauungen, Personenbahnen und Hochspannungsleitungen. Holztransport in Gebirgswälder, etc.
- Transportieren auf lange Distanzen.
- Aufziehen und Absenken der Lasten an jeder gewünschten Stelle längs der Anlage.
- Schnell montiert und einsatzbereit.
- In verschiedenen Typen von 1,5 bis 15 Tonnen Tragkraft lieferbar.

Verkauf, Vermietung und Ausführung von Transporten durch

WYSSEN-SEILBAHNEN, 3713 Reichenbach (Kandertal)

Telefon 033 / 9 81 41

Schweiz



Transportable Wärme

Der Bedarf an kleinen transportablen und doch leistungsfähigen Heissluftaggregaten zum Heizen, Austrocknen, Enteisen usw., ist in den letzten Jahren nicht nur beträchtlich gestiegen, sondern es hat sich auch herausgestellt, dass diese Geräte mit grossem Vorteil während des ganzen Jahres, auch im Sommer, eingesetzt werden können. In seiner seit mehr als einem Jahrzehnt bewährten Ausführung löst der KOCOVERK-Heissluftkessel die verschiedenartigsten Wärme- und Ventilationsprobleme in Industrie, Bauwirtschaft und Verkehr.

Der KOCOVERK-Luftheizapparat bewährt sich insbesondere im Hoch- und Tiefbau, Tank- und Zisternenbau, für die Vorwärmung von Autobussen, Zügen und Flugzeugen, sowie als Notheizaggregat

bei Ausfall vorhandener Heizanlagen. Er wird ferner als wirksamstes Trockengerät bei Wasserschäden nach Bränden und Naturkatastrophen, sowie nicht zuletzt auch als Warmluft-Trockengerät für Getreide und andere landwirtschaftliche Produkte verwendet. Als ideale Wärmequelle für Baugewerbe, Industrie und Landwirtschaft wird der KOCOVERK-Luftheizapparat daher vorzugsweise auch für die Beheizung von Hallen, Werkstätten, Glashäusern, Kirchen etc. eingesetzt.

Ein Produkt von

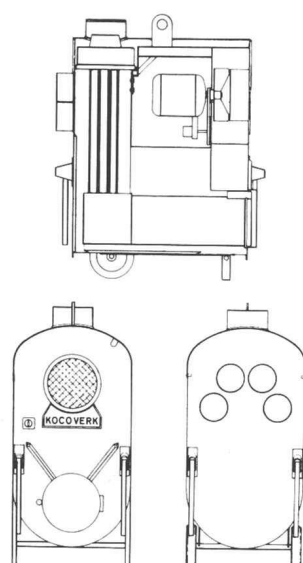


Technische Information

Das KOCOVERK-Heizgerät erhitzt die Luft direkt. Der Wegfall von Wärmeübertragungsmedien, wie Wasser oder Dampf, ergibt wesentliche Vorteile: höchstmöglicher Wirkungsgrad, volle Heizleistung bereits wenige Minuten nach dem Start, einfache Konstruktion, störungsfreier Betrieb. Im Prinzip besteht der KOCOVERK-Luftheizapparat aus einem Oelbrenner, einem Gebläse und einer Feuerkammer mit Wärmetauscher. Der Hochdruck-Oelbrenner ist ganz im Gerät eingebaut. Das Zentrifugalgebläse arbeitet mit ausserordentlich hohem Druck, wodurch lange Luftleitungen mit geringer Dimension zur Verteilung der Luft in verschiedene Räume, Stockwerke usw. angeschlossen werden können. Zwei Gummiräder, vier Handgriffe und ein Kranhaken, sowie kleine äussere Abmessungen und niedriges Gewicht ermöglichen leichten Transport.

Der KOCOVERK-Luftheizapparat ist von den Behörden auch für Dauerinstallation zugelassen. Seine Feuerkammer besteht aus hochhitzebeständigem Nickel-Chrom-Stahl (NiCr-Stahl).



Technische Daten und Masse		<p>Luftmenge Wärmemenge Motorstärke Gesamtwirkungsgrad Spannung Ölverbrauch, max. Ölsorten Heissluftaustritt Rauchgasabzug Nettogewicht</p> <p>Dimensionen in mm: Länge Breite Höhe</p>	TA-4	TA-6
			<p>4.000 m³/h 55.000—70.000 kcal/h 1,5 kW 83—90 % 220/380 V 50 Hz 7,5 l/h Heizöl Nr. 1 4 St. Ø 145 mm Ø 145 mm 170 kg</p>	<p>5.900 m³/h 80.000—110.000 kcal/h 2,2 kW 83—90 % 220/380 V 50 Hz 10,4 l/h Heizöl Nr. 1 6 St. Ø 145 mm Ø 200 mm 260 kg</p>

Hochdruck-Ölbrenner

Der Brenner ist vollständig im Gerät eingebaut und geschützt.

Feuerkammer und Wärmetauscher

sind aus wärmebeständigem rostfreiem NiCr-Stahl und garantieren in Verbindung mit der wirksamen Luftkühlung eine überdurchschnittlich lange Lebensdauer.

Zentrifugalgebläse

erlaubt den Anschluss langer Luftkanäle oder Schläuche auch kleiner Querschnitte.

Kranhaken

sowie Handgriffe und Gummiräder ermöglichen bequemen Transport.

Intermittierende Zündung

verlängert die Lebensdauer des Zündtransformators und der Zündelektroden.

Metallarmierte Öl-, Zu- und Ableitungen

Die in einem Metallschlauch geführten Gummileitungen für die Saug- und Rücklaufleitung bleiben vor Beschädigung geschützt. Diese Ausführung verhütet Betriebsstörungen und Ölverlust.

Elektrische Ausrüstung

Motorschutzschalter, Zündtransformator, Spannungswähler und Ölventil sind für halbautomatischen Betrieb eingebaut. Modell VAP-70 arbeitet serienmässig vollautomatisch.



KOCOVERK

KNUT OLSSON & CO VERKSTÄDER AB
SCHWEDEN

SOLLENTUNA — Tel. Stockholm 354000

Vertretungen und Serviceorganisation in:
Norwegen, Dänemark, Finnland, England, Eire, Benelux, West-Deutschland, Schweiz, Österreich und Iran.

Generalvertretung für die Schweiz:

KRÜGER & CO.

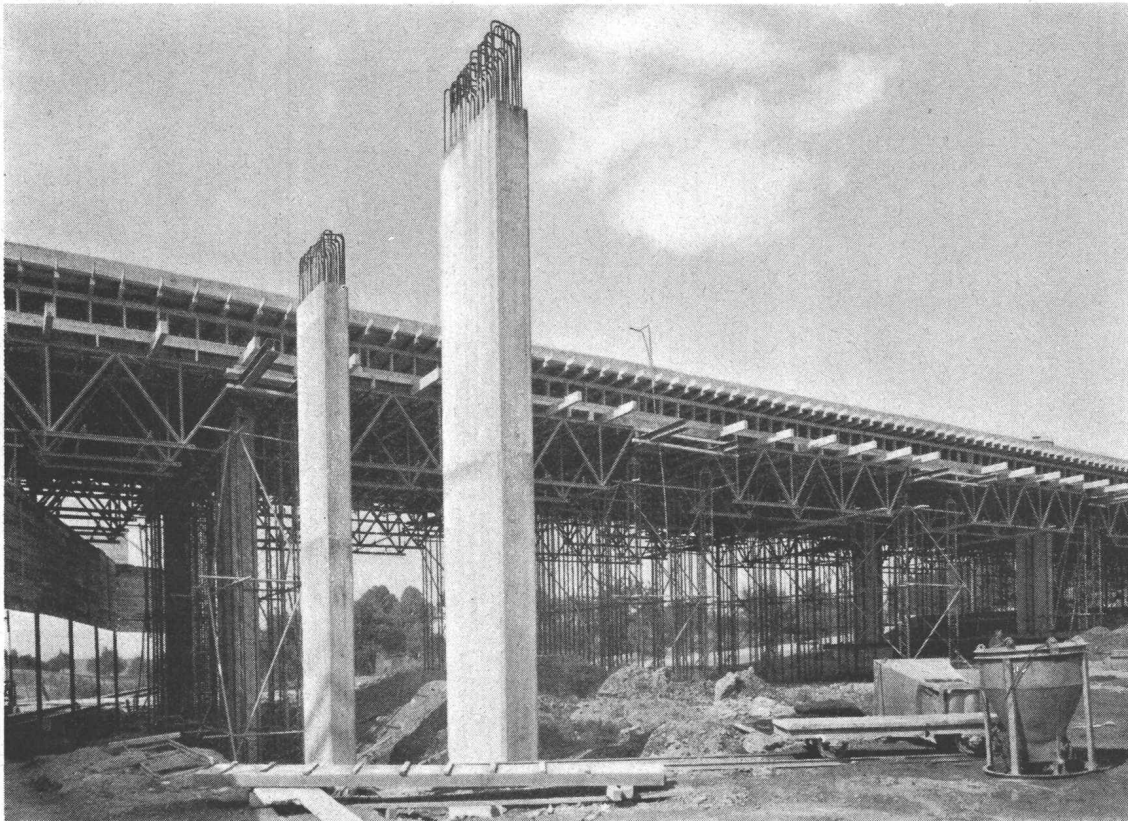
9113 Degersheim SG

Tel. 071.54 15 44

Vertretungen in Zürich und Bern

LEHRGERÜSTE

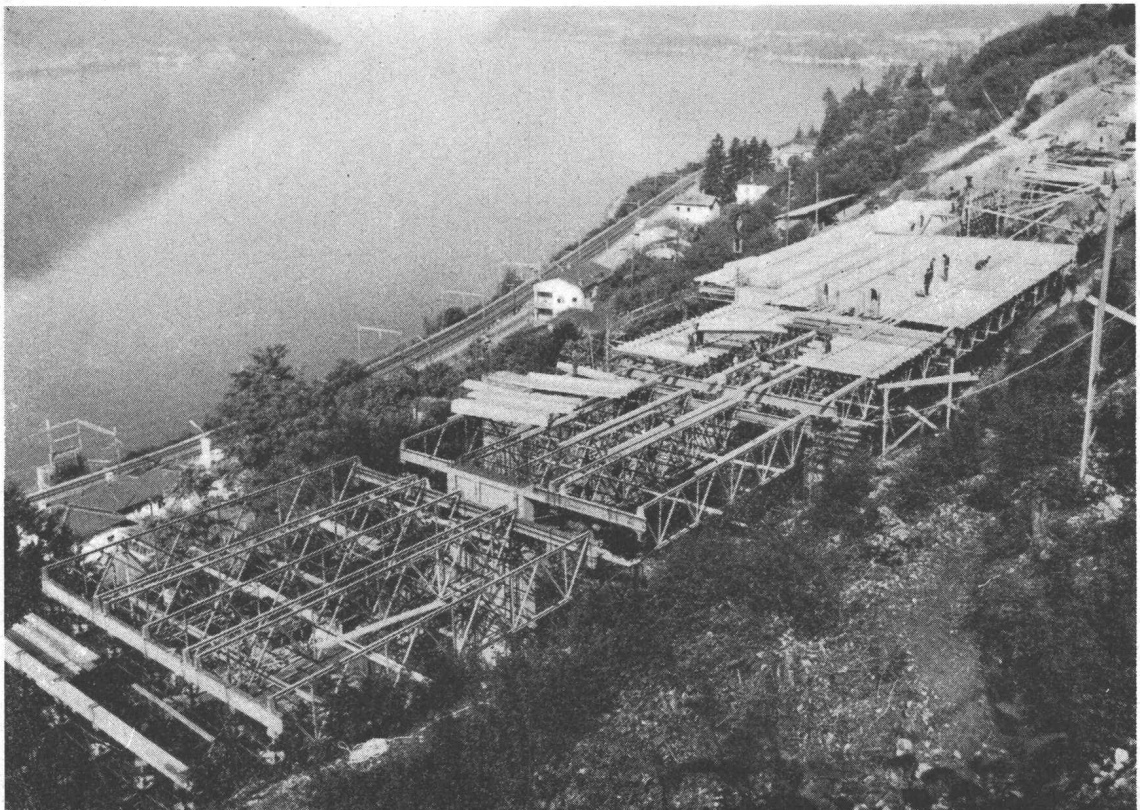
Einbau in Gossau



Einbau von Fix-Rüstgeräten im Nationalstrassenbau

LIEFER-PROGRAMM

Rüstträger
Rüststützen
Schalungsträger
Stahl-
konstruktionen
Flex.-BK-Träger
min. R. 1,00 m

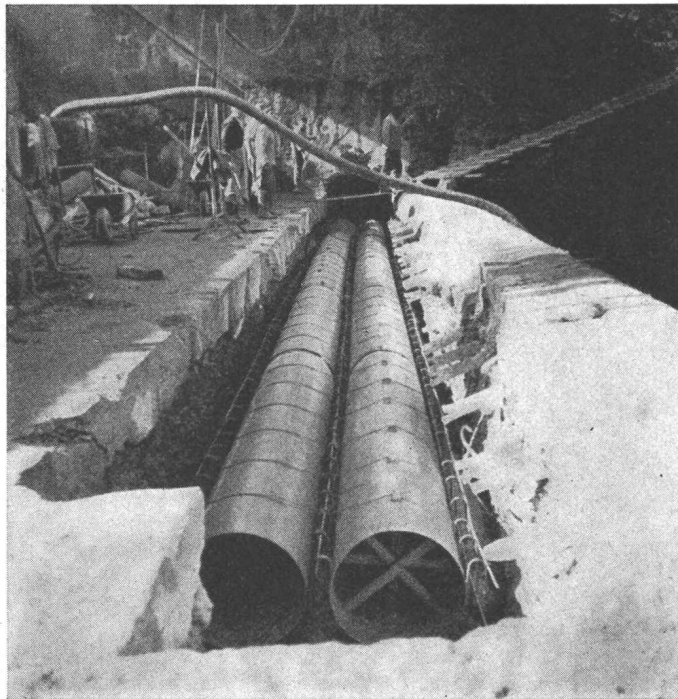


Einbau
in Capolago

FIX-TRÄGER AG, Stahlbau

4335 LAUFENBURG Tel. 064 / 64 15 21

ARMAVERIT



Rohre und Bogen

glasfaserverstärkter Kunststoff

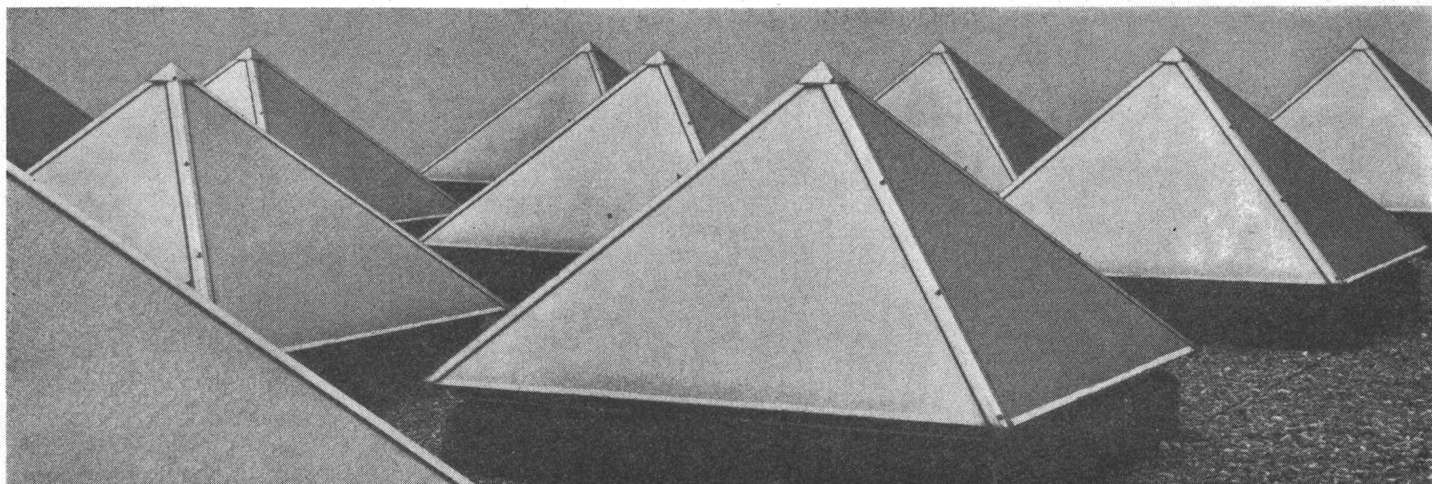
für Kanalisationsleitungen
Hangleitungen im Kraftwerkbau
Brückenentwässerungen
Schlammleitungen
Schalungen usw.

korrosionssicher
sehr leicht
geringe Verlegungskosten
absolut dicht
Formstücke nach Wunsch

Verlangen Sie Angebote, Muster und Angaben von Referenzen!

Abt. Kunststoff, Badenstrasse 25
Tel. 061 / 32 29 50

Basler Stückfärberei AG. 4000 Basel



KRÜGER

Bauaustrocknung Grossraumheizung

mit

Koco-Ölheizöfen

9 wichtige Vorteile

- **vollautomatisch**, Hochdruckbrenner, Elektrodenzündung, Flammenkontrolle
- **Hochdruckgebläse**, vollkommen reine Heissluft
- **Rauchgasabscheidung**, unbehindert arbeiten in jedem Raum
- **Grösstmögliche Sicherheit**, Brennstoffbehälter nicht mit dem Apparat zusammengebaut
- **Hoher Wirkungsgrad**, billigster Betrieb, stärkste Heizleistung
- **Einfachste, robuste Bauart**, leichte Zugänglichkeit bei Servicearbeiten
- **EMPA-geprüft**
- Leistung bis 110.000 kcal.
- **Preisermässigung bei Saisonmiete**



Günstige Miet- und Kaufbedingungen
30jährige Erfahrung

KRÜGER + CO. 9113 Degersheim Telephone (071) 54 15 44



Siegfried Keller AG

Telefon 051 93 32 32
Wallisellen-Zürich

Industrieverglasungen
Glasdächer
Vordächer
Shedfenster
Vertikalverglasungen
und alles
was dazugehört

Argolite

ARGOLITE AG
Kunststoffplattenwerk
Willisau LU
Telephon 045 / 6 19 12

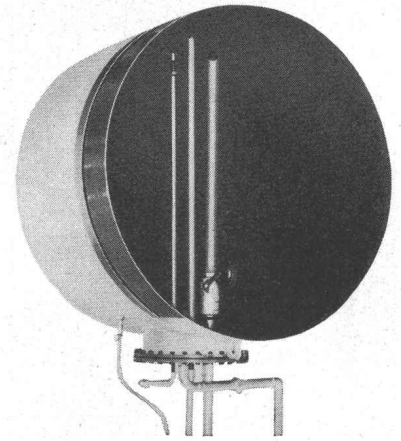
FORMAT

330 x 160 cm

330 x 130 cm

260 x 130 cm

Mannesmann-Behälter



Haushaltsbehälter

nach DIN 6622 für Zimmeröfen

Batteriebehälter

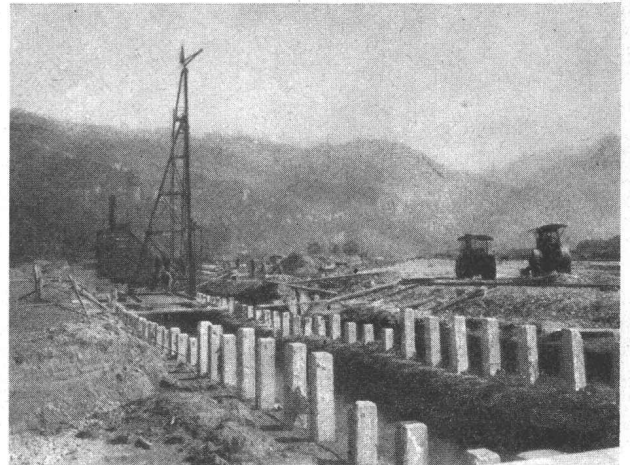
nach DIN 6620
zur Aufstellung in Kellerräumen

Unterirdische Lagerbehälter

nach DIN 6608
ein- und doppelwandig

JACCAZ

Fässer und Zubehöre
8105 Regensdorf
Telefon 051 / 94 49 97



Rammarbeiten

Betonpfähle
Ortsbetonpfähle
System DELTA
Holzpfähle
Spundwände
Ufermuerfundamente

LÄRMFREIES AUSZIEHEN VON SPUNDWÄNDEN

A. J. Eggstein Söhne & Cie.

Luzern Tribtschenstrasse 57 Telephon (041) 2 06 04



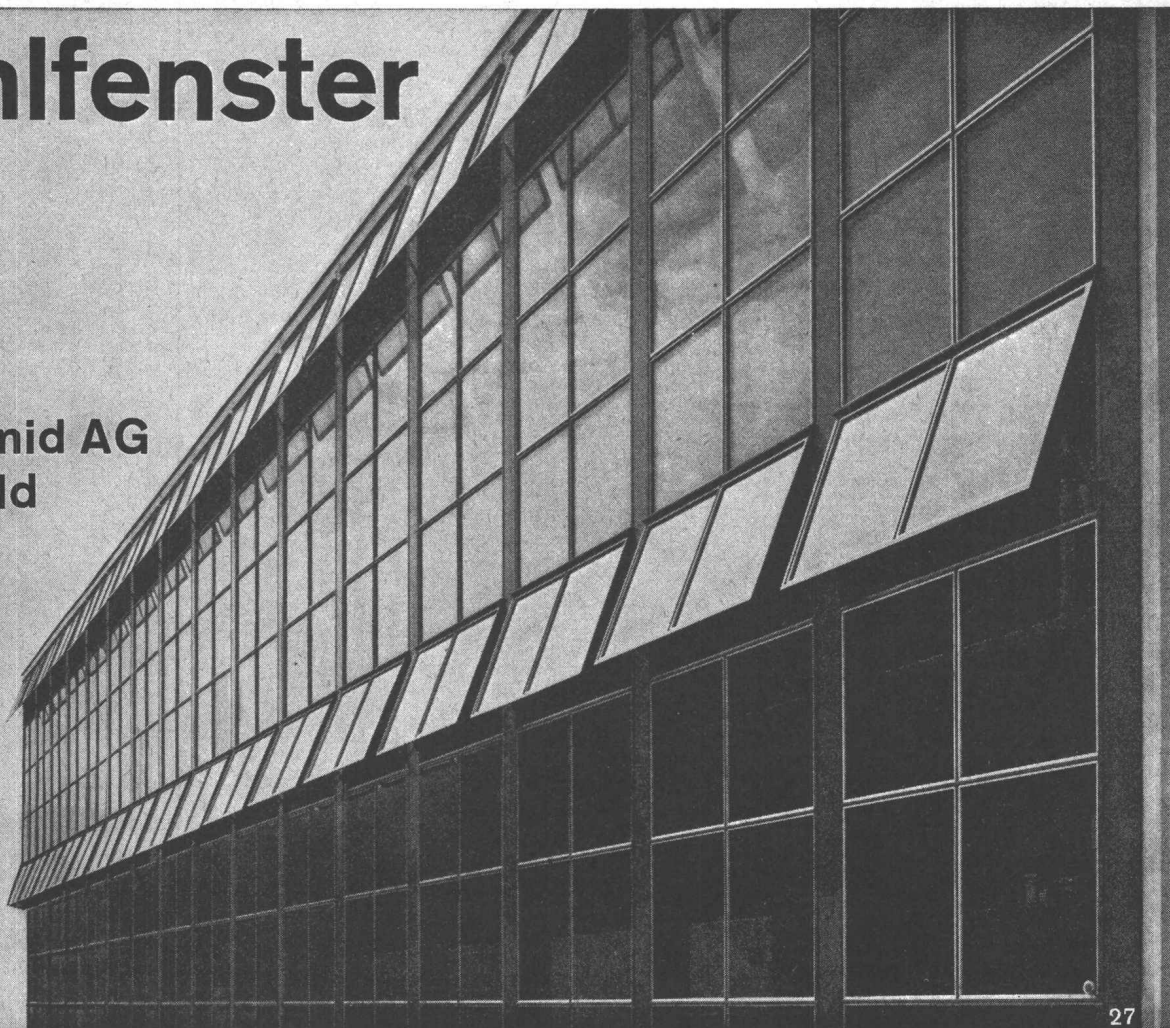
ESCHER WYSS

baut
Dreizugkessel
für Dampf und Heisswasser
Drücke bis 25 atü
Leistungen bis 8 Gcal/h
Robuste Bauart
Kleiner Platzbedarf
Hoher Wirkungsgrad

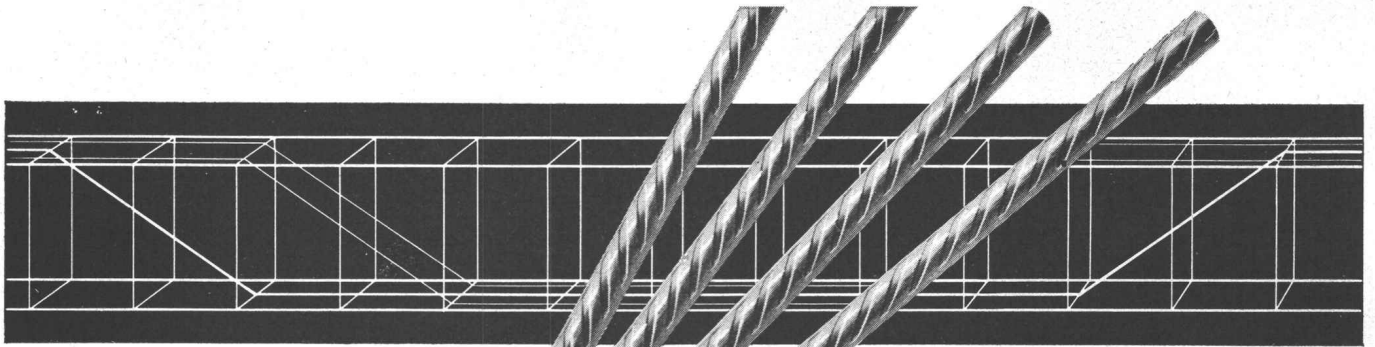
ESCHER WYSS AG Zürich

Stahlfenster

Gebr.
Tuchs Schmid AG
Frauenfeld



27



Elemente



Rippenstahl

Mit **fi-Rista-Elementen** voraus

fi-Rista-Elemente sind vorgefertigte, punktgeschweißte Armierungen aus fi-Rista-Rippenstahl ϕ 3–12 mm. Zulässige Stahlspannung: 3000 kg/cm².

Betonfertigteile, Zementwaren usw. armen Sie billiger, sicherer und rationeller mit fi-Rista-Elementen. Verlangen Sie unsere Dokumentation mit vielen Beispielen und profitieren Sie von unserer Erfahrung und Beratung durch unseren Bauingenieur.

Beachten Sie die **fi-Rista-Rauhung**

Fischer & Co. Drahtwerke 5734 Reinach AG
Telefon 064/7115 55



kämpf schalttafeln

Verkauf 1963 m² 180 000

G. Kämpf AG Holzbau Rapperswil Aarg.

064 47 12 12

kein Preisaufschlag

- nur die verleimten 3-Schicht-Schalttafeln wachsen und schwinden nicht ●
- sie ergeben saubere Sichtflächen ●
- sie brauchen viel weniger Arbeitszeit ●
- sie werden 50 und mehr Male verwendet ●
- sie halten jahrelang (Oberflächen-Schutz) ●
- sie sind die wirtschaftlichen auf lange Sicht ●

das beweist die Verbrauchskurve

● 27 mm stark, dreifachquerverleimt, 100 x 500 cm oder kleinere Tafeln, z. B. 50 x 500 cm / 50 x 250 cm

Wir haben 1962 die Produktion rationalisiert und vergrößert, damit wir unsere überzeugten, treuen Verbraucher und die neuen Kunden schneller und besser bedienen können

1949 1950 1951 1952 1953 1954 1955 1956 1957 1958 1959 1960 1961 1962

120 000
87 000
77 000
55 000
42 000
40 000
29 000
27 000
19 000
12 000
11 000
4 000

zeitgemäss bauen

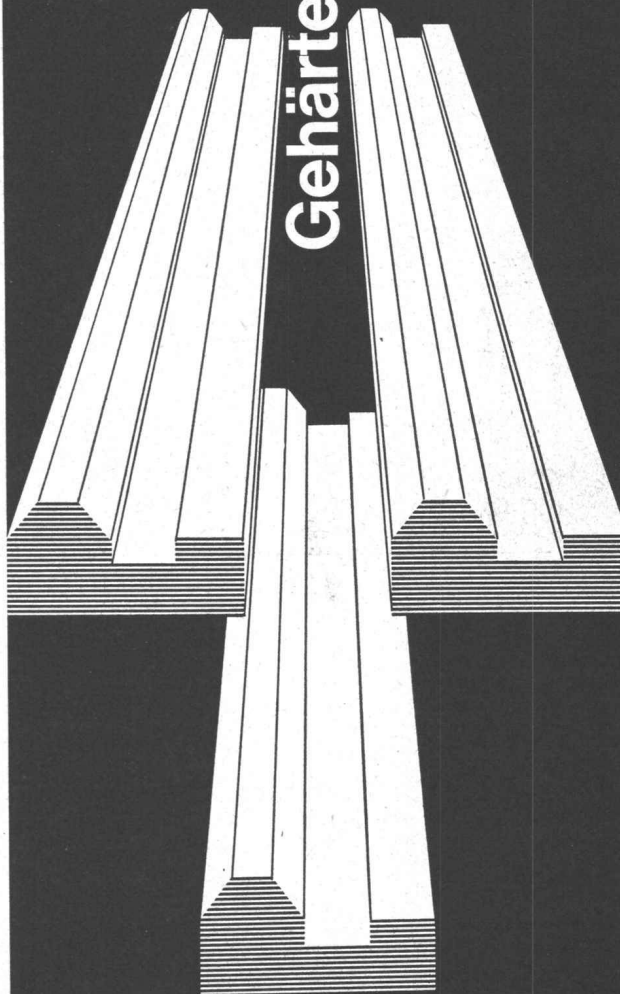
solomatic Raff- und Rollstoren			
alu-color Aluminium-rollladen			
Jalousieladen			
Sonnenstoren			
Stoffrouleaux			
Holz- und Stahlblechrollladen			
Roll- und Scherengitter			
Kipp- und Schwenktore			
Verdunkelungsanlagen			
holoplast Trennwände			
mit			
GRIESSER			
Aadorf 052 4 71 12			
Basel 061 34 63 63			
Bern 031 2 26 42			
Genève 022 33 82 04			
Lausanne 021 26 18 40			
Lugano 091 3 44 31			
Luzern 041 2 72 42			
St. Gallen 071 23 14 76			
Zürich 051 23 73 98			

428

Gehärtete Führungsbahnen...

widerstehen
dem Verschleiss
die Maschinen
bewahren ihre
Präzision!

- induktives Oberflächenhärten in kurzer Frist
- wenig Verzug kleine Schleifzugabe
- hohe Härte
- gleichmässige Härtetiefe
- präzises Schleifen der Führungsbahnen auf modernen Schleifmaschinen



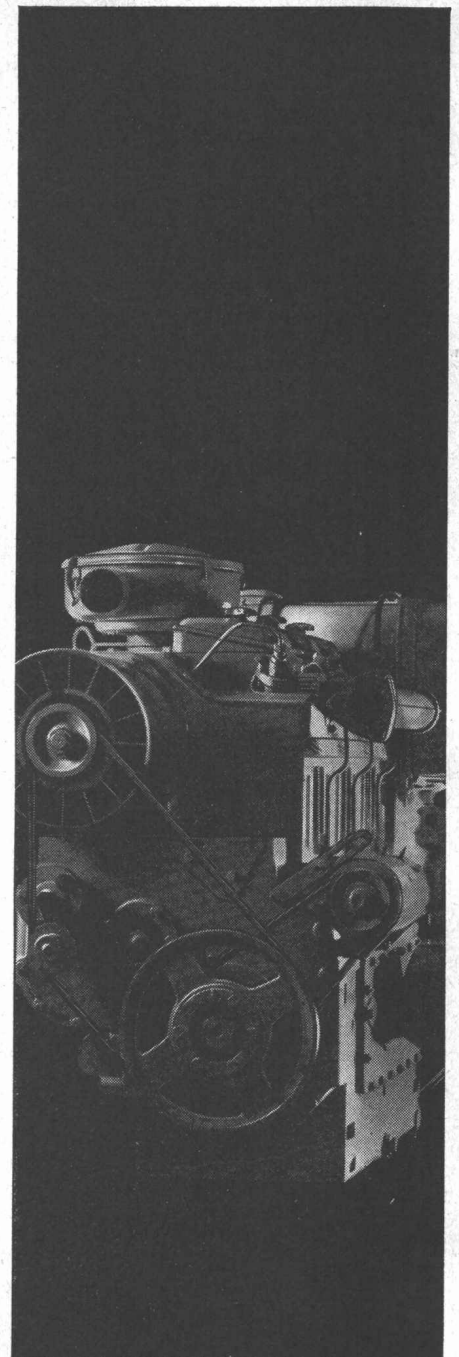
VON ROLL

Beratungsstelle für Kundenguss, Gerlafingen



Immer einsatzbereit

Ein Mercedes-Benz Dieselmotor* aus der Doppelbaureihe. Ein wirtschaftlicher und vielseitiger Motor. Doppelbaureihe heißt nämlich: Motoren nach dem Baukastenprinzip mit 2, 3, 4, 6 oder 8 Zylindern. Mit Luft- oder Wasserkühlung.



In diesem Fall haben wir es mit luftgekühlten Reihenmotoren mit 2 Zylindern/40 PS und 3 Zylindern/60 PS zu tun. Ihre Aufgabe: dafür zu sorgen, daß Kompressoren nie die Luft wegbleibt.



Mercedes-Benz Motoren
Ihre beste Kraft

*Informieren Sie sich doch einmal über das Mercedes-Benz Motorenprogramm von 20 bis 675 PS. Schreiben Sie an die Generalvertretung Ihres Landes oder an die Daimler-Benz AG, Stuttgart-Untertürkheim, Verkauf Motoren/Export.

a 466 MA.d

Mercedes-Benz Automobil AG, Badener Str. 119, Postfach Zürich 26, Zürich 4